

1. 一般職業紹介状況（新規学卒者を除き、パートタイムを含む）主要項目

年 月		平成23年 4月	前 月	前 月 比 (%,ポイント)	前年同月	前年同月比 (%,ポイント)
全 数	1 新規求職申込件数(件)	46,696	33,072	41.2	45,214	3.3
	2 月間有効求職者数(人)	154,045	142,625	8.0	164,432	▲ 6.3
	3 新規求人数(人)	24,579	25,468	▲ 3.5	23,863	3.0
	4 月間有効求人数(人)	68,205	72,225	▲ 5.6	63,365	7.6
	5 紹介件数(件)	85,244	80,658	5.7	98,547	▲ 13.5
	6 就職件数(件)	7,855	7,802	0.7	7,809	0.6
	7 充足数(人)	6,765	6,741	0.4	7,002	▲ 3.4
	8 新規求人倍率(3/1)(倍)	0.53	0.77	▲ 0.24	0.53	0.00
	季節調整値(倍)	0.73	0.82	▲ 0.09	0.75	▲ 0.02
	9 有効求人倍率(4/2)(倍)	0.44	0.51	▲ 0.07	0.39	0.05
	季節調整値(倍)	0.47	0.47	0.00	0.41	0.06
	10 紹介率 (5/2×100)(%)	55.3	56.6	▲ 1.3	59.9	▲ 4.6
11 就職率 (6/1×100)(%)	16.8	23.6	▲ 6.8	17.3	▲ 0.5	
12 充足率 (7/3×100)(%)	27.5	26.5	1.0	29.3	▲ 1.8	

(注) 1. 季節調整法はセンサス局法Ⅱ(X-12-ARIMA)による。

なお、平成22年12月以前の季節調整値は、平成23年1月分公表時に新季節指数により改訂されている。

2. ▲は減少

2. 一般職業紹介状況全数

項目 年月	1. 新規求職申込件数 (件)		2. 月間有効求職者数 (人)		3. 紹介件数 (件)	
		うち 男子		うち 男子		うち 男子
18年度月平均	25,117	12,879	108,191	54,888	34,330	21,230
19年度月平均	24,434	12,516	104,144	52,421	35,731	21,789
20年度月平均	28,488	15,192	114,555	59,983	49,197	30,571
21年度月平均	33,893	18,597	156,996	87,525	82,248	52,951
22年度月平均	33,219	17,658	150,025	81,792	81,397	52,067
平成22年 4月	45,214	24,012	164,432	91,470	98,547	62,983
5月	33,961	17,765	161,763	89,329	86,608	55,207
6月	35,324	18,964	161,643	88,761	95,772	62,541
7月	31,784	17,625	156,395	85,939	86,075	56,585
8月	31,915	16,938	153,530	83,967	81,128	52,804
9月	32,341	16,959	150,731	81,828	83,133	52,361
10月	34,195	18,093	151,279	81,527	82,191	52,332
11月	30,120	16,059	146,780	79,134	75,593	48,880
12月	23,795	12,945	136,090	74,094	58,837	38,776
平成23年 1月	35,006	18,386	137,069	74,459	74,026	46,281
2月	31,896	16,283	137,959	74,173	74,198	45,811
3月	33,072	17,866	142,625	76,823	80,658	50,245
4月	46,696	23,901	154,045	82,091	85,244	53,197
前月比 (%)	41.2	33.8	8.0	6.9	5.7	5.9
前年同月比 (%)	3.3	▲ 0.5	▲ 6.3	▲ 10.3	▲ 13.5	▲ 15.5

安定所別 4月分	横浜	7,039	3,504	22,723	11,742	10,959	6,378
	戸塚	2,883	1,451	9,617	5,122	5,224	3,234
	川崎	3,310	1,758	10,958	6,038	5,875	3,836
	横須賀	2,379	1,221	7,696	4,013	4,148	2,377
	平塚	2,500	1,398	7,641	4,317	3,641	2,309
	小田原	1,467	752	4,895	2,603	2,358	1,419
	藤沢	4,154	2,049	13,555	7,066	7,237	4,536
	相模原	3,913	2,045	13,022	7,117	7,090	4,633
	厚木	2,788	1,453	9,208	5,033	4,467	2,898
	松田	1,456	759	4,577	2,484	1,533	953
	横浜南	1,676	839	5,508	2,948	2,689	1,690
	川崎北	4,693	2,401	16,490	8,720	9,249	5,840
	港北	3,906	1,874	13,783	7,161	6,775	4,496
	大和	2,017	1,110	6,532	3,642	4,199	2,882
	プラザ横浜	2,515	1,287	7,840	4,085	9,800	5,716

(新規学卒を除き、パートタイムを含む)

	4. 就職件数 (件)		5. 新規 求人数 (人)	6. 月間有効 求人数 (人)	7. 充足数 (人)	
	うち 男子	うち雇用保険 受給者				
	6,337	3,665	1,545	38,608	109,870	5,626
	5,915	3,348	1,505	34,687	98,403	5,236
	5,891	3,279	1,468	29,782	84,677	5,192
	6,600	3,701	1,913	22,990	60,577	5,845
	6,952	3,874	1,698	24,322	64,581	6,110
	7,809	4,261	1,826	23,863	63,365	7,002
	6,804	3,786	1,686	21,191	58,971	6,147
	7,406	4,116	1,814	23,642	60,525	6,653
	7,260	4,113	1,836	22,499	59,231	6,391
	6,488	3,779	1,661	23,798	60,490	5,691
	7,158	4,035	1,838	25,571	64,698	6,272
	7,434	4,191	1,803	25,909	67,218	6,493
	7,130	3,995	1,802	24,738	67,849	6,151
	6,109	3,408	1,548	21,083	63,836	5,288
	5,602	3,099	1,355	27,049	66,388	4,915
	6,419	3,575	1,525	27,051	70,170	5,572
	7,802	4,131	1,683	25,468	72,225	6,741
	7,855	4,341	1,469	24,579	68,205	6,765
	0.7	5.1	▲ 12.7	▲ 3.5	▲ 5.6	0.4
	0.6	1.9	▲ 19.6	3.0	7.6	▲ 3.4

	957	504	225	5,982	17,056	1,493
	478	278	105	1,219	3,508	353
	648	400	112	1,666	5,620	857
	425	210	75	770	2,253	263
	441	261	68	1,479	3,856	358
	299	150	40	602	2,285	245
	684	339	128	2,154	5,371	503
	626	354	129	1,783	5,446	576
	465	239	79	1,941	4,899	451
	270	146	45	675	1,685	249
	273	149	53	878	1,903	232
	846	530	139	1,729	4,706	397
	458	260	106	2,856	7,491	536
	365	208	79	845	2,126	252
	620	313	86	0	0	0

3. 一般職業紹介状況全数

項目 年月	1. 新規求職申込件数 (件)		2. 月間有効求職者数 (人)		3. 紹介件数 (件)	
		うち 男子		うち 男子		うち 男子
18年度月平均	19,040	11,350	83,232	49,291	27,096	18,372
19年度月平均	18,537	11,006	79,548	46,749	28,767	19,077
20年度月平均	21,693	13,411	87,736	53,538	39,653	26,854
21年度月平均	25,793	16,330	122,978	78,746	64,661	45,560
22年度月平均	24,674	15,331	114,715	72,565	61,984	43,729
平成22年 4月	33,277	20,593	126,871	81,270	75,899	53,354
5月	24,785	15,367	123,589	79,071	65,133	46,204
6月	26,171	16,539	122,881	78,500	72,704	52,321
7月	24,258	15,464	119,779	76,402	66,773	47,889
8月	23,979	14,841	117,961	74,805	62,265	44,246
9月	23,518	14,732	115,346	72,892	62,337	44,038
10月	25,262	15,676	115,099	72,348	61,855	43,819
11月	22,315	13,916	111,510	70,114	57,532	40,984
12月	18,095	11,371	104,137	65,766	45,421	32,667
平成23年 1月	26,025	15,928	104,980	66,001	56,632	39,090
2月	23,761	14,245	105,608	65,802	56,337	38,493
3月	24,639	15,301	108,822	67,813	60,920	41,640
4月	33,440	20,248	115,904	71,822	63,917	44,334
前月比 (%)	35.7	32.3	6.5	5.9	4.9	6.5
前年同月比 (%)	0.5	▲ 1.7	▲ 8.6	▲ 11.6	▲ 15.8	▲ 16.9

安 定 所 別 4 月 分	横 浜	4,974	2,933	16,964	10,201	7,916	5,251
	戸 塚	2,018	1,228	7,081	4,470	3,898	2,736
	川 崎	2,387	1,493	8,413	5,348	4,485	3,242
	横須賀	1,497	944	5,277	3,302	2,752	1,840
	平 塚	1,805	1,216	5,596	3,779	2,705	1,902
	小田原	973	609	3,491	2,221	1,618	1,124
	藤 沢	3,004	1,754	10,387	6,277	5,329	3,737
	相模原	2,859	1,731	9,940	6,294	5,496	3,956
	厚 木	1,961	1,242	6,743	4,355	3,329	2,403
	松 田	982	623	3,238	2,114	1,056	765
	横浜南	1,144	707	4,008	2,539	1,958	1,388
	川崎北	3,476	2,069	12,712	7,648	7,075	4,860
	港 北	2,889	1,621	10,706	6,417	5,316	3,862
	大 和	1,448	941	4,856	3,196	3,241	2,419
	フラザ横浜	2,023	1,137	6,492	3,661	7,743	4,849

(注) 23年4月から、「7」の項目は「他県への就職件数」に改め、各月および各年度平均の数値を変更しております。

(新規学卒・パートタイムを除く)

	4. 就職件数 (件)		5. 新規 求人数 (人)	6. 月間有効 求人数 (人)	7. 他県への 就職件数 (人)	8. 充足数 (人)	9. 他県から の充足数 (人)
	うち 男子	うち雇用保険 受給者					
4,431	3,005	1,243	26,986	77,710	1,097	3,906	594
4,123	2,745	1,196	23,618	67,517	1,036	3,625	556
3,923	2,623	1,119	19,907	57,505	989	3,426	510
4,025	2,757	1,408	14,100	38,208	1,009	3,527	528
4,140	2,845	1,217	14,817	40,301	1,049	3,607	537
4,524	3,060	1,292	14,189	38,575	1,127	3,972	601
3,999	2,771	1,206	12,753	36,324	941	3,556	522
4,322	3,037	1,301	14,085	37,361	1,046	3,833	579
4,332	2,998	1,300	14,292	37,471	1,089	3,778	555
4,019	2,829	1,219	14,505	38,207	1,012	3,526	535
4,251	2,984	1,283	15,734	40,706	1,064	3,707	536
4,299	3,013	1,305	15,768	41,877	1,092	3,761	579
4,233	2,942	1,317	15,068	42,430	1,077	3,612	482
3,668	2,508	1,139	13,051	40,063	962	3,168	476
3,367	2,285	945	17,033	42,084	835	2,972	463
3,941	2,676	1,112	16,429	44,040	1,078	3,390	539
4,724	3,031	1,181	14,891	44,477	1,267	4,009	580
4,469	2,942	1,023	15,741	42,854	1,282	3,688	574
▲ 5.4	▲ 2.9	▲ 13.4	5.7	▲ 3.6	1.2	▲ 8.0	▲ 1.0
▲ 1.2	▲ 3.9	▲ 20.8	10.9	11.1	13.8	▲ 7.2	▲ 4.5

541	359	163	3,899	11,046	153	843	131
317	223	80	762	2,183	77	221	17
351	249	85	1,060	3,622	145	392	95
226	140	46	378	1,175	32	116	5
256	174	52	910	2,342	44	194	5
162	91	25	344	1,226	23	135	21
370	235	80	1,496	3,340	81	232	19
390	271	85	1,189	3,502	129	338	84
277	174	59	1,278	3,417	67	281	34
139	93	28	395	933	16	105	3
157	104	30	426	965	32	133	10
405	261	99	1,078	2,789	198	239	70
264	184	73	1,964	4,966	90	323	65
226	163	55	562	1,348	62	136	15
388	221	63	0	0	133	0	0

4. 中高年齢者の職業紹介状況

項目 年月	新規求職申込件数(件)				月間有効求職者数(人)				
	55～59歳	60～64歳	65歳以上		55～59歳	60～64歳	65歳以上		
18年度月平均	5,869	1,713	1,150	414	28,081	9,074	5,610	1,362	
19年度月平均	5,961	1,625	1,266	445	27,244	8,097	5,991	1,444	
20年度月平均	7,080	1,711	1,548	523	30,837	8,297	7,043	1,568	
21年度月平均	8,911	2,044	2,015	698	46,198	11,611	10,555	2,320	
22年度月平均	8,528	1,812	1,931	633	44,206	10,565	10,355	2,206	
平成22年 4月	12,420	2,648	3,179	1,390	49,549	12,132	11,716	2,874	
5月	8,478	1,792	1,888	747	48,164	11,654	11,365	2,960	
6月	9,215	2,158	1,891	643	47,987	11,625	11,210	2,937	
7月	8,428	1,764	1,929	607	46,645	11,188	11,119	2,310	
8月	8,014	1,714	1,740	510	45,488	10,885	10,788	2,094	
9月	8,021	1,681	1,756	545	44,294	10,610	10,444	2,000	
10月	8,718	1,810	2,054	627	44,050	10,549	10,328	2,027	
11月	7,618	1,578	1,606	517	42,697	10,152	9,863	1,981	
12月	6,514	1,435	1,376	374	40,442	9,660	9,273	1,796	
平成23年 1月	8,981	1,857	1,988	631	40,506	9,567	9,299	1,827	
2月	7,684	1,615	1,795	482	40,027	9,370	9,317	1,795	
3月	8,248	1,691	1,970	527	40,625	9,387	9,539	1,871	
4月	12,349	2,467	3,034	1,315	44,338	9,723	10,990	2,762	
前月比(%)	49.7	45.9	54.0	149.5	9.1	3.6	15.2	47.6	
前年同月比(%)	▲ 0.6	▲ 6.8	▲ 4.6	▲ 5.4	▲ 10.5	▲ 19.9	▲ 6.2	▲ 3.9	
安定所別 4月分	横浜	1,979	385	504	212	7,013	1,524	1,686	399
	戸塚	793	162	221	112	2,773	608	749	204
	川崎	893	203	199	84	3,225	740	769	181
	横須賀	537	111	138	60	2,037	459	564	149
	平塚	687	145	197	77	2,067	481	559	111
	小田原	410	86	95	43	1,447	332	371	87
	藤沢	1,146	188	321	122	3,897	778	1,050	245
	相模原	961	207	211	107	3,643	811	878	246
	厚木	663	125	165	77	2,353	498	639	180
	松田	387	81	122	41	1,255	315	377	78
	横浜南	450	101	94	61	1,627	394	423	112
	川崎北	1,250	266	286	117	4,770	1,019	1,081	297
	港北	1,060	189	251	118	4,278	900	1,005	275
	大和	498	84	126	55	1,775	375	437	109
プラザ横浜	635	134	104	29	2,178	489	402	89	

(パートタイムを除く)

	紹介件数(件)			就職件数(件)			就職率 (%)	
	55～59歳	60～64歳	65歳以上	55～59歳	60～64歳	65歳以上		
9,004	2,749	1,135	241	1,311	394	203	45	22.3
10,379	2,994	1,372	305	1,252	356	214	45	21.0
14,031	3,605	1,933	378	1,221	323	229	53	17.2
23,179	5,442	2,910	513	1,235	293	230	49	13.9
23,317	5,177	3,059	516	1,283	292	232	50	15.0
27,960	6,291	3,568	616	1,421	340	260	72	11.4
24,649	5,494	3,266	605	1,239	276	239	56	14.6
27,991	6,233	3,507	650	1,374	331	242	49	14.9
25,115	5,421	3,348	659	1,286	272	237	55	15.3
23,370	5,310	3,156	541	1,251	287	233	57	15.6
23,450	5,170	2,864	565	1,370	319	248	46	17.1
23,366	5,356	2,932	541	1,361	313	235	73	15.6
21,371	4,726	2,609	487	1,352	301	224	52	17.7
17,629	3,860	2,447	307	1,151	254	215	30	17.7
21,346	4,746	2,811	392	1,034	217	166	38	11.5
21,191	4,765	3,021	364	1,153	271	175	33	15.0
22,365	4,746	3,181	467	1,405	319	311	43	17.0
23,309	5,184	3,275	525	1,248	251	241	52	10.1
4.2	9.2	3.0	12.4	▲ 11.2	▲ 21.3	▲ 22.5	20.9	▲ 6.9
▲ 16.6	▲ 17.6	▲ 8.2	▲ 14.8	▲ 12.2	▲ 26.2	▲ 7.3	▲ 27.8	▲ 1.3
3,149	712	433	77	169	35	29	8	8.5
1,408	348	233	52	103	17	25	4	13.0
1,603	280	240	34	125	26	26	6	14.0
892	237	131	28	55	13	11	0	10.2
882	217	118	15	53	10	11	3	7.7
605	150	86	13	41	11	5	1	10.0
2,030	346	243	51	102	19	23	2	8.9
1,852	344	231	30	101	24	19	9	10.5
1,037	245	171	36	58	12	6	1	8.7
282	75	41	6	29	4	6	0	7.5
773	176	127	12	47	7	11	3	10.4
2,635	519	370	28	116	26	26	6	9.3
2,138	523	336	65	80	13	18	3	7.5
1,251	351	157	21	62	14	9	3	12.4
2,772	661	358	57	107	20	16	3	16.9

5. パートタイム職業紹介状況

項目 年月		新規求職申込件数		月間有効求職者数		新規	月間有効	就職件数	
		(件)	うち 男子	(人)	うち 男子	求人数 (人)	求人数 (人)	(件)	うち 男子
18年度月平均		6,078	1,529	24,960	5,597	11,622	32,160	1,906	660
19年度月平均		5,898	1,510	24,596	5,673	11,070	30,886	1,791	603
20年度月平均		6,795	1,781	26,819	6,445	9,875	27,172	1,968	656
21年度月平均		8,099	2,267	34,018	8,779	8,890	22,369	2,575	944
22年度月平均		8,545	2,327	35,309	9,227	9,505	24,279	2,812	1,030
平成22年 4月		11,937	3,419	37,561	10,200	9,674	24,790	3,285	1,201
5月		9,176	2,398	38,174	10,258	8,438	22,647	2,805	1,015
6月		9,153	2,425	38,762	10,261	9,557	23,164	3,084	1,079
7月		7,526	2,161	36,616	9,537	8,207	21,760	2,928	1,115
8月		7,936	2,097	35,569	9,162	9,293	22,283	2,469	950
9月		8,823	2,227	35,385	8,936	9,837	23,992	2,907	1,051
10月		8,933	2,417	36,180	9,179	10,141	25,341	3,135	1,178
11月		7,805	2,143	35,270	9,020	9,670	25,419	2,897	1,053
12月		5,700	1,574	31,953	8,328	8,032	23,773	2,441	900
平成23年 1月		8,981	2,458	32,089	8,458	10,016	24,304	2,235	814
2月		8,135	2,038	32,351	8,371	10,622	26,130	2,478	899
3月		8,433	2,565	33,803	9,010	10,577	27,748	3,078	1,100
4月		13,256	3,653	38,141	10,269	8,838	25,351	3,386	1,399
前月比(%)		57.2	42.4	12.8	14.0	▲ 16.4	▲ 8.6	10.0	27.2
前年同月比(%)		11.0	6.8	1.5	0.7	▲ 8.6	2.3	3.1	16.5
安定所別 4月分	横浜	2,065	571	5,759	1,541	2,083	6,010	416	145
	戸塚	865	223	2,536	652	457	1,325	161	55
	川崎	923	265	2,545	690	606	1,998	297	151
	横須賀	882	277	2,419	711	392	1,078	199	70
	平塚	695	182	2,045	538	569	1,514	185	87
	小田原	494	143	1,404	382	258	1,059	137	59
	藤沢	1,150	295	3,168	789	658	2,031	314	104
	相模原	1,054	314	3,082	823	594	1,944	236	83
	厚木	827	211	2,465	678	663	1,482	188	65
	松田	474	136	1,339	370	280	752	131	53
	横浜南	532	132	1,500	409	452	938	116	45
	川崎北	1,217	332	3,778	1,072	651	1,917	441	269
	港北	1,017	253	3,077	744	892	2,525	194	76
	大和	569	169	1,676	446	283	778	139	45
	プラザ横浜	492	150	1,348	424	0	0	232	92

6. 産業別／規模別新規求人状況

平成23年4月

(単位:人、%)

規 模	項 目	一 般 (パートタイムを除く)				パートタイム					
		今 月	前年同月	前年同月比	前 月	前月比	今 月	前年同月	前年同月比	前 月	前月比
A, B	農, 林, 漁業 (01~04)	22	17	29.4	18	22.2	22	32	▲ 31.3	19	15.8
C	鉱業, 採石業, 砂利採取業 (05)	0	0	—	0	—	0	0	—	0	—
D	建設業 (06~08)	2,529	1,724	46.7	1,949	29.8	164	113	45.1	140	17.1
	06 総合工事業	1,607	831	93.4	1,017	58.0	131	75	74.7	90	45.6
E	製造業 (09~32)	1,318	1,294	1.9	1,189	10.8	633	618	2.4	599	5.7
	09 食料品製造業	161	129	24.8	115	40.0	242	230	5.2	224	8.0
	10 飲料・たばこ・飼料製造業	9	7	28.6	15	▲ 40.0	8	6	33.3	17	▲ 52.9
	11 繊維工業	8	18	▲ 55.6	7	14.3	10	5	100.0	9	11.1
	12 木材・木製品製造業(家具を除く)	5	11	▲ 54.5	4	25.0	2	0	—	5	▲ 60.0
	13 家具・装備品製造業	3	8	▲ 62.5	8	▲ 62.5	0	3	▲ 100.0	2	▲ 100.0
	14 パルプ・紙・紙加工品製造業	22	27	▲ 18.5	28	▲ 21.4	41	29	41.4	15	173.3
	15 印刷・同関連業	35	48	▲ 27.1	14	150.0	23	25	▲ 8.0	17	35.3
	16 化学工業	49	41	19.5	79	▲ 38.0	21	19	10.5	18	16.7
	17 石油製品・石炭製品製造業	4	3	33.3	4	0.0	1	5	▲ 80.0	2	▲ 50.0
	18 プラスチック製品製造業(別掲を除く)	62	25	148.0	40	55.0	31	26	19.2	31	0.0
	19 ゴム製品製造業	6	11	▲ 45.5	13	▲ 53.8	3	5	▲ 40.0	6	▲ 50.0
	21 窯業・土石製品製造業	32	34	▲ 5.9	24	33.3	4	3	33.3	3	33.3
	22 鉄鋼業	16	32	▲ 50.0	21	▲ 23.8	1	4	▲ 75.0	3	▲ 66.7
	23 非鉄金属製造業	25	22	13.6	39	▲ 35.9	4	4	0.0	1	300.0
	24 金属製品製造業	156	109	43.1	124	25.8	45	57	▲ 21.1	52	▲ 13.5
	25 はん用機械器具製造業	153	111	37.8	104	47.1	41	12	241.7	29	41.4
	26 生産用機械器具製造業	85	47	80.9	76	11.8	22	27	▲ 18.5	13	69.2
	27 業務用機械器具製造業	54	43	25.6	61	▲ 11.5	20	14	42.9	20	0.0
	28 電子部品・デバイス・電子回路製造業	70	40	75.0	42	66.7	31	26	19.2	31	0.0
	29 電気機械器具製造業	84	95	▲ 11.6	131	▲ 35.9	32	40	▲ 20.0	42	▲ 23.8
	(293,294,301 民生用電気機器等)	48	99	▲ 51.5	55	▲ 12.7	5	18	▲ 72.2	19	▲ 73.7
	(296,297,302,303,28 電子機器等)	114	67	70.1	98	16.3	49	50	▲ 2.0	37	32.4
	30 情報通信機械器具製造業	71	104	▲ 31.7	52	36.5	4	18	▲ 77.8	6	▲ 33.3
	31 輸送用機械器具製造業	187	297	▲ 37.0	166	12.7	21	49	▲ 57.1	48	▲ 56.3
	(311 自動車・同附属品製造業)	137	283	▲ 51.6	145	▲ 5.5	18	41	▲ 56.1	44	▲ 59.1
	(273,274,275,323 精密機械器具等)	41	35	17.1	44	▲ 6.8	17	11	54.5	13	30.8
	20.32 その他の製造業	21	32	▲ 34.4	22	▲ 4.5	26	11	136.4	5	420.0
F	電気・ガス・熱供給・水道業 (33~36)	4	5	▲ 20.0	15	▲ 73.3	5	1	400.0	15	▲ 66.7
G	情報通信業 (37~41)	1,226	793	54.6	1,051	16.7	127	184	▲ 31.0	62	104.8
	39 情報サービス業	1,181	764	54.6	1,026	15.1	113	172	▲ 34.3	48	135.4
H	運輸業, 郵便業 (42~49)	1,450	1,422	2.0	1,399	3.6	395	350	12.9	357	10.6
I	卸売業, 小売業 (50~61)	1,438	1,629	▲ 11.7	1,409	2.1	1,075	1,870	▲ 42.5	1,298	▲ 17.2
	50~55 卸売業	399	511	▲ 21.9	452	▲ 11.7	252	328	▲ 23.2	319	▲ 21.0
	56~61 小売業	1,039	1,118	▲ 7.1	957	8.6	823	1,542	▲ 46.6	979	▲ 15.9
	56 各種商品小売業	33	24	37.5	67	▲ 50.7	134	566	▲ 76.3	116	15.5
J	金融業, 保険業 (62~67)	253	181	39.8	142	78.2	23	16	43.8	25	▲ 8.0
K	不動産業, 物品賃貸業 (68~70)	380	394	▲ 3.6	252	50.8	130	135	▲ 3.7	123	5.7
L	学術研究, 専門・技術サービス業 (71~74)	844	568	48.6	530	59.2	140	167	▲ 16.2	282	▲ 50.4
M	宿泊業, 飲食サービス業 (75~77)	508	551	▲ 7.8	488	4.1	625	711	▲ 12.1	688	▲ 9.2
	76 飲食店	419	403	4.0	335	25.1	537	503	6.8	519	3.5
N	生活関連サービス業, 娯楽業 (78~80)	447	417	7.2	358	24.9	470	411	14.4	368	27.7
O	教育, 学習支援業 (81,82)	131	211	▲ 37.9	255	▲ 48.6	362	382	▲ 5.2	937	▲ 61.4
P	医療, 福祉 (83~85)	2,952	2,763	6.8	3,171	▲ 6.9	3,097	3,067	1.0	3,286	▲ 5.8
	83 医療業	1,335	1,321	1.1	1,395	▲ 4.3	989	1,039	▲ 4.8	1,095	▲ 9.7
	85 社会保険・社会福祉・介護事業	1,611	1,440	11.9	1,771	▲ 9.0	2,104	2,023	4.0	2,177	▲ 3.4
Q	複合サービス事業 (86,87)	19	43	▲ 55.8	74	▲ 74.3	38	77	▲ 50.6	170	▲ 77.6
R	サービス業(他に分類されないもの)(88~9)	2,110	1,908	10.6	2,175	▲ 3.0	1,385	1,427	▲ 2.9	1,802	▲ 23.1
	91 職業紹介・労働者派遣業	855	962	▲ 11.1	771	10.9	139	221	▲ 37.1	184	▲ 24.5
	92 その他の事業サービス業	923	635	45.4	1,096	▲ 15.8	1,056	1,041	1.4	1,433	▲ 26.3
S, T	公務(他に分類されるものを除く)・その他(97)	110	269	▲ 59.1	416	▲ 73.6	147	113	30.1	406	▲ 63.8
	合 計	15,741	14,189	10.9	14,891	5.7	8,838	9,674	▲ 8.6	10,577	▲ 16.4
	29人以下	8,367	6,983	19.8	7,764	7.8	4,050	4,515	▲ 10.3	4,674	▲ 13.4
	30~99人	4,269	3,805	12.2	3,899	9.5	2,536	2,688	▲ 5.7	3,169	▲ 20.0
	100~299人	2,065	2,236	▲ 7.6	1,923	7.4	1,393	1,449	▲ 3.9	1,596	▲ 12.7
	300~499人	472	368	28.3	608	▲ 22.4	349	338	3.3	441	▲ 20.9
	500~999人	239	320	▲ 25.3	225	6.2	323	329	▲ 1.8	430	▲ 24.9
	1,000人以上	329	477	▲ 31.0	472	▲ 30.3	187	355	▲ 47.3	267	▲ 30.0

(注) 日本標準産業分類の改定に伴い、平成21年4月より、新たな産業分類に基づく表示に変更いたしました。

7. 年齢別常用職業紹介状況（パートタイム含む）

（単位：人、％）

項目 区分	常用（全数）														うち 常用的パートタイム													
	月間有効求人数		月間有効求職者数					就職件数			求人倍率	新就職規率	月間有効求人数		月間有効求職者数					就職件数			求人倍率	新就職規率				
	前年比	前年比	うち新規	前年比	うち保険受給者	前年比	前年比	うち保険受給者	前年比	前年比			前年比	前年比	前年比	うち新規	前年比	うち保険受給者	前年比	前年比	うち保険受給者	前年比						
											前年比	前年比											前年比	前年比	前年比	前年比	前年比	前年比
22年度 月 平均	19才以下		1,986	12.0	532	9.2	78	▲ 34.0	104	14.1	2	11.1		19.6		474	10.3	148	5.5	15	▲ 22.2	33	29.0	0	100.0		22.6	
	20～24才		10,706	1.6	2,772	6.2	3,426	▲ 21.5	542	13.6	91	▲ 17.0		19.5		1,507	12.2	385	14.6	486	▲ 6.5	110	19.1	15	▲ 8.0		28.5	
	25～29才		18,513	▲ 9.3	4,301	▲ 6.2	9,355	▲ 18.1	765	▲ 0.9	218	▲ 16.3		17.8		3,066	▲ 0.4	701	1.8	1,674	▲ 4.8	172	1.6	38	▲ 18.4		24.6	
	30～34才		18,781	▲ 11.5	4,237	▲ 7.1	9,519	▲ 21.9	780	▲ 4.7	217	▲ 18.4		18.4		3,601	▲ 3.8	834	▲ 0.2	1,825	▲ 12.6	215	▲ 2.2	43	▲ 14.5		25.8	
	35～39才		19,593	▲ 6.3	4,419	▲ 3.4	8,967	▲ 18.6	911	5.5	235	▲ 12.9		20.6		3,840	6.3	955	7.0	1,452	▲ 3.3	297	8.7	46	▲ 10.5		31.1	
	40～44才		16,656	▲ 2.4	3,759	0.7	7,105	▲ 18.3	753	7.7	196	▲ 11.5		20.0		3,264	9.9	857	10.3	972	▲ 5.3	288	10.8	45	▲ 9.5		33.6	
	45～49才		14,553	▲ 0.5	3,060	4.2	6,810	▲ 15.2	619	11.4	171	▲ 7.7		20.2		2,854	10.8	707	14.2	1,011	▲ 4.9	241	18.9	46	9.1		34.0	
	50～54才		12,055	▲ 1.4	2,400	▲ 0.0	6,101	▲ 12.6	492	6.2	149	▲ 4.0		20.5		2,678	4.3	601	6.4	1,198	▲ 6.0	205	9.4	43	4.1		34.1	
	55～59才		14,207	▲ 7.6	2,537	▲ 8.7	8,288	▲ 15.0	528	2.5	154	▲ 8.8		20.8		3,643	▲ 3.2	725	▲ 1.2	1,994	▲ 10.0	257	6.4	58	▲ 2.0		35.4	
	60～64才		16,604	0.3	3,234	▲ 0.7	9,955	▲ 6.2	654	9.9	159	▲ 0.2		20.2		6,250	4.1	1,303	4.9	3,564	▲ 1.7	438	14.8	91	3.5		33.6	
65才以上		6,231	0.4	1,925	▲ 1.4	493	▲ 12.9	246	4.3	5	▲ 28.0		12.8		4,026	3.6	1,292	2.9	284	▲ 13.9	200	4.0	3	▲ 25.5		15.5		
均計	58,747	5.2	149,885	▲ 4.5	33,173	▲ 2.1	70,095	▲ 16.3	6,393	5.0	1,594	▲ 11.5	0.39	19.3	21,460	6.1	35,202	3.6	8,509	5.2	14,472	▲ 6.1	2,457	9.4	428	▲ 4.6	0.61	28.9
45才以上		63,650	▲ 2.1	13,155	▲ 1.3	31,646	▲ 11.9	2,538	7.3	637	▲ 5.5		19.3		19,450	3.5	4,629	4.8	8,050	▲ 5.4	1,341	11.3	241	2.7		29.0		
55才以上		37,042	▲ 2.9	7,695	▲ 3.7	18,735	▲ 10.5	1,428	6.1	318	▲ 5.1		18.6		13,918	1.9	3,320	2.7	5,842	▲ 5.3	895	9.8	152	0.5		27.0		
23年度 4月 月	19才以下		2,119	▲ 4.4	712	9.4	40	▲ 52.9	258	80.4	2	100.0		36.2		495	1.0	238	19.0	8	▲ 33.3	63	37.0	0	—		26.5	
	20～24才		12,230	0.7	4,140	9.5	2,617	▲ 32.1	778	14.9	67	▲ 28.7		18.8		1,510	0.1	536	5.3	355	▲ 26.2	159	8.9	15	▲ 6.3		29.7	
	25～29才		18,750	▲ 6.7	5,833	▲ 0.4	8,439	▲ 16.4	883	▲ 4.0	199	▲ 7.9		15.1		3,266	2.3	1,131	5.6	1,598	▲ 5.0	209	▲ 9.1	31	▲ 24.4		18.5	
	30～34才		18,539	▲ 8.3	5,467	▲ 0.8	8,574	▲ 16.8	829	▲ 4.7	208	▲ 13.3		15.2		3,792	2.1	1,283	14.9	1,771	▲ 3.6	265	5.6	49	▲ 5.8		20.7	
	35～39才		19,328	▲ 7.9	5,615	1.8	8,198	▲ 14.8	913	▲ 3.8	206	▲ 18.3		16.3		3,992	1.4	1,310	6.8	1,394	▲ 4.3	315	▲ 10.3	48	▲ 21.3		24.0	
	40～44才		17,311	▲ 2.9	5,153	10.4	6,750	▲ 13.2	758	▲ 6.0	153	▲ 31.7		14.7		3,686	10.1	1,339	32.3	1,026	4.6	306	▲ 5.3	35	▲ 43.5		22.9	
	45～49才		14,684	▲ 5.3	4,131	10.1	6,396	▲ 14.8	651	▲ 6.5	152	▲ 24.4		15.8		3,130	6.2	1,027	18.2	1,034	3.4	273	▲ 9.6	36	▲ 25.0		26.6	
	50～54才		12,053	▲ 7.9	3,300	7.7	5,675	▲ 17.0	508	▲ 10.1	110	▲ 34.5		15.4		2,750	▲ 2.9	873	17.2	1,131	▲ 11.3	218	▲ 10.7	27	▲ 34.1		25.0	
	55～59才		13,132	▲ 18.2	3,465	▲ 3.8	7,106	▲ 25.1	502	▲ 18.1	142	▲ 16.5		14.5		3,411	▲ 13.2	998	4.8	1,753	▲ 18.0	260	▲ 10.3	60	3.4		26.1	
	60～64才		17,747	▲ 3.4	5,148	1.0	10,033	▲ 8.9	714	▲ 8.6	142	▲ 18.9		13.9		6,760	1.6	2,116	10.3	3,631	▲ 2.7	489	▲ 7.2	88	▲ 12.9		23.1	
65才以上		7,968	2.0	3,667	▲ 0.1	681	25.2	518	53.3	10	42.9		14.1		5,208	5.4	2,353	3.2	414	28.2	467	74.3	8	14.3		19.8		
計	61,578	5.1	153,861	▲ 6.4	46,631	3.2	64,509	▲ 16.3	7,312	▲ 0.6	1,391	▲ 20.4	0.40	15.7	22,436	▲ 1.3	38,000	1.3	13,204	10.9	14,115	▲ 5.4	3,024	1.5	397	▲ 18.5	0.59	22.9
45才以上		65,584	▲ 7.4	19,711	2.8	29,891	▲ 15.5	2,893	▲ 3.3	556	▲ 22.9		14.7		21,259	▲ 0.2	7,367	8.9	7,963	▲ 6.0	1,707	4.7	219	▲ 14.1		23.2		
55才以上		38,847	▲ 8.0	12,280	▲ 0.7	17,820	▲ 15.3	1,734	0.1	294	▲ 16.5		14.1		15,379	▲ 0.9	5,467	6.1	5,798	▲ 6.4	1,216	12.1	156	▲ 6.0		22.2		

（注）1. 保険受給者は雇用保険受給者。

2. 雇用対策法第10条により、求人募集及び採用について年齢制限を行うことは原則禁止されているため、「月間有効求人数」の年齢別内訳は非表示とさせていただきます。

8. 一般職業紹介状況全数(新規学卒を除き、パートタイムを含む)「諸比率」

項目 年月		比率						
		新規 求人 倍率(倍)	有効 求人 倍率(倍)	就職率 (%)		充足率 (%)		
				新規	※雇用保険 受給者	新規	県外依存率	
18年度月平均		1.54	1.02	25.2	16.2	14.6	15.2	
19年度月平均		1.42	0.94	24.2	16.4	15.1	15.3	
20年度月平均		1.05	0.74	20.7	13.9	17.4	14.9	
21年度月平均		0.68	0.39	19.5	15.3	25.4	15.0	
22年度月平均		0.73	0.43	20.9	17.1	25.1	14.9	
平成22年	4月	0.75	0.41	17.3	10.7	29.3	15.1	
	5月	0.70	0.41	20.0	14.4	29.0	14.7	
	6月	0.70	0.42	21.0	16.3	28.1	15.1	
	7月	0.68	0.41	22.8	18.6	28.4	14.7	
	8月	0.70	0.42	20.3	17.7	23.9	15.2	
	9月	0.73	0.42	22.1	20.2	24.5	14.5	
	10月	0.73	0.43	21.7	16.9	25.1	15.4	
	11月	0.72	0.43	23.7	20.6	24.9	13.3	
	12月	0.71	0.43	25.7	23.2	25.1	15.0	
	平成23年	1月	0.74	0.44	16.0	14.7	18.2	15.6
		2月	0.80	0.46	20.1	20.2	20.6	15.9
		3月	0.82	0.47	23.6	20.5	26.5	14.5
4月		0.73	0.47	16.8	9.0	27.5	15.6	
安定 所 別 4 月 分	横浜	0.85	0.75	13.6	7.7	25.0	15.5	
	戸塚	0.42	0.36	16.6	8.6	29.0	7.7	
	川崎	0.50	0.51	19.6	12.4	51.4	24.2	
	横須賀	0.32	0.29	17.9	9.2	34.2	4.3	
	平塚	0.59	0.50	17.6	9.1	24.2	2.6	
	小田原	0.41	0.47	20.4	7.5	40.7	15.6	
	藤沢	0.52	0.40	16.5	9.7	23.4	8.2	
	相模原	0.46	0.42	16.0	9.1	32.3	24.9	
	厚木	0.70	0.53	16.7	7.4	23.2	12.1	
	松田	0.46	0.37	18.5	7.8	36.9	2.9	
	横浜南	0.52	0.35	16.3	9.4	26.4	7.5	
	川崎北	0.37	0.29	18.0	6.9	23.0	29.3	
	港北	0.73	0.54	11.7	5.9	18.8	20.1	
	大和	0.42	0.33	18.1	18.5	29.8	11.0	
プラザ横浜	0.00	0.00	24.7	—	—	—		

(注) 1. 局の月次の新規求人倍率及び有効求人倍率は季節調整値。
(年度、安定所別の新規求人倍率及び有効求人倍率は実数値)

季節調整法はセンサス局法Ⅱ(X-12-ARIMA)による。
なお、平成22年12月以前の数値は新季節指数により改訂されている。

2. 県外依存率は、パートタイムを除く。
3. ※欄は受給資格決定件数に対する割合。

9. ふるさとハローワーク取扱 職業紹介状況 (2には含まれない)

項 目 年 月		新規求 職申込 件数 (件)	うち		月間有効 求職者数 (人)	紹 介 件 数 (件)	就 職 件 数 (件)	うち		新 規 求人数 (人)	月間有効 求人数 (人)
			55歳～ 64歳	65歳 以上				55歳～ 64歳	65歳 以上		
18年度月平均		358	90	21	1,492	553	112	28	7	4	4
19年度月平均		553	132	32	1,929	820	163	39	10	1	1
20年度月平均		701	156	38	2,469	1,240	173	38	11	0	0
21年度月平均		931	197	45	3,481	2,163	209	46	9	0	0
22年度月平均		851	182	47	3,344	2,098	229	50	11	0	0
23年度累計		996	201	42	※3,120	2,237	223	40	10	0	※0
前 月		839	187	43	2,991	1,969	250	58	11	0	0
平成23年4月		996	201	42	3,120	2,237	223	40	10	0	0
地 域 別	伊 勢 原	256	54	14	904	463	37	9	3	0	0
	茅ヶ崎	393	74	14	1,231	1,126	110	14	3	0	0
	秦 野	347	73	14	985	648	76	17	4	0	0

(注) 1. ※印欄は、月平均値。

2. 各「地域職業相談室」は、各「ふるさとハローワーク」の名称に変更しております。

10. 人材銀行取扱 職業紹介状況 (2には含まれない)

項目 年月	新規 求職 申込 件数 (件)	うち			月 間 有 効 求 職 者 数 (人)	紹 介 件 数 (件)	就 職 件 数 (件)	うち			新 規 求 職 者 数 (人)	月 間 有 効 求 職 者 数 (人)
		40歳～ 54歳	55歳～ 64歳	65歳 以上				40歳～ 54歳	55歳～ 64歳	65歳 以上		
18年度月平均	246	82	118	9	1,157	720	36	13	15	1	558	3,838
19年度月平均	-	-	-	-	-	-	-	-	-	-	-	-
20年度月平均	-	-	-	-	-	-	-	-	-	-	-	-
21年度月平均	-	-	-	-	-	-	-	-	-	-	-	-
22年度月平均	344	189	146	8	2,094	599	18	9	8	1	338	1,674
23年度累計	343	224	116	3	※1,651	569	16	12	4	0	436	※2,039
前月	256	147	101	8	1,689	598	20	10	8	2	423	2,008
平成23年4月	343	224	116	3	1,651	569	16	12	4	0	436	2,039

(注) 1. ※印欄は、月平均値。

2. 平成18年度から現在の年齢区分に変更しております。

3. 「平成19年度」～「平成21年度」は、市場化テストにより外部委託していたため未集計。

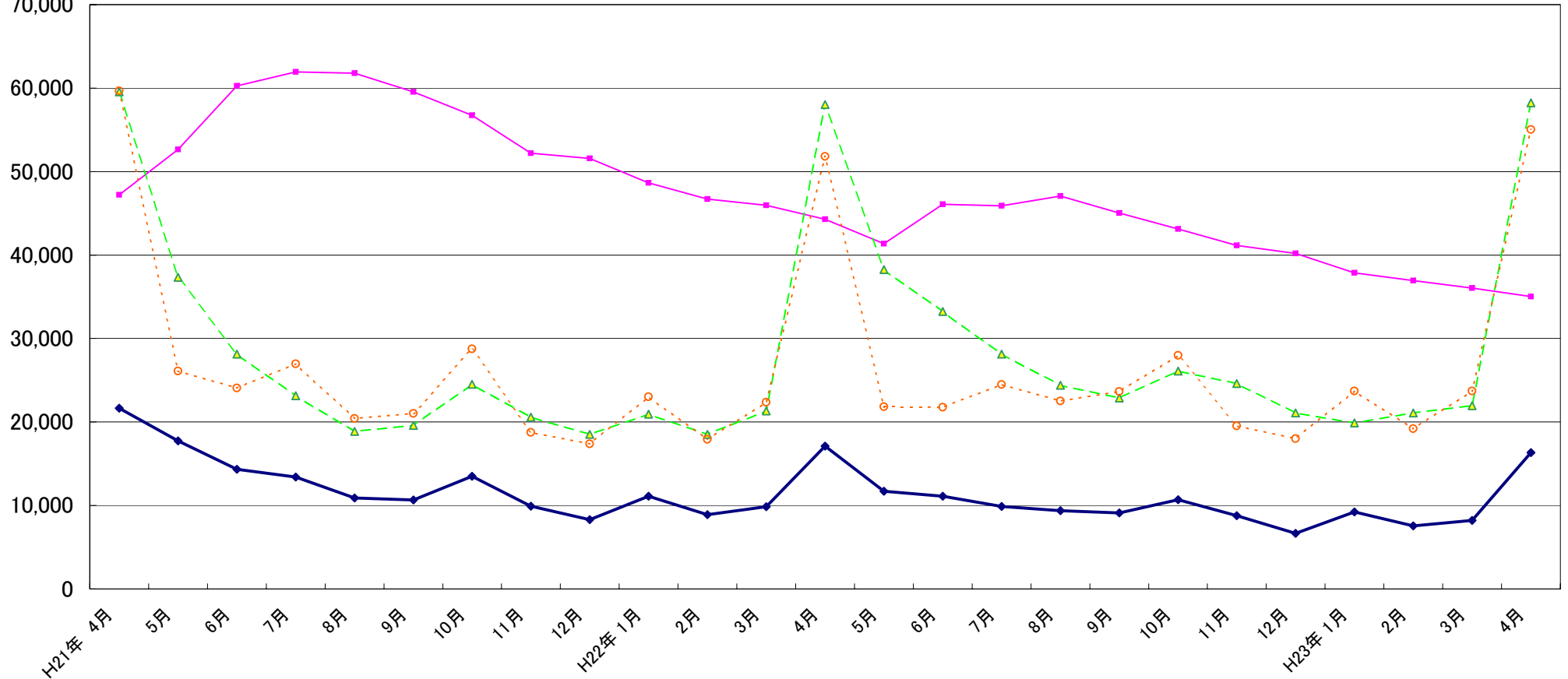
11. 神奈川県の実業求職者倍率の推移（新規卒者を除きパートタイムを含む）

新規求人倍率															有効求人倍率															神奈川県労働局	
西暦	和暦	1月	2月	3月	4月	5月	6月	7月	8月	9月	10月	11月	12月	年計	年度計	西暦	和暦	1月	2月	3月	4月	5月	6月	7月	8月	9月	10月	11月	12月	年計	年度計
63年	38年	0.80	1.05	0.95	1.13	1.35	1.22	1.34	1.23	1.42	1.40	1.33	1.41	1.20	1.37	63年	38年	0.74	0.80	0.85	0.92	1.03	1.09	1.15	1.03	1.10	1.15	1.16	1.22	1.02	1.17
64年	39年	1.55	1.52	1.71	1.74	1.78	1.87	1.53	1.55	1.73	1.50	1.64	1.40	1.63	1.51	64年	39年	1.42	1.40	1.44	1.55	1.61	1.75	1.65	1.63	1.58	1.52	1.53	1.47	1.54	1.49
65年	40年	1.37	1.12	1.15	1.07	0.85	0.81	0.84	0.82	0.75	0.77	0.91	0.79	0.93	0.90	65年	40年	1.29	1.23	1.16	1.05	0.91	0.79	0.77	0.69	0.68	0.66	0.65	0.60	0.86	0.75
66年	41年	1.01	1.04	1.20	1.11	1.34	1.29	1.44	1.85	1.49	1.73	1.58	2.20	1.42	1.64	66年	41年	0.68	0.71	0.89	0.86	0.98	1.04	1.15	1.45	1.36	1.48	1.50	1.67	1.15	1.38
67年	42年	1.93	2.01	1.93	2.23	1.99	1.93	2.30	2.38	2.48	2.48	2.92	2.04	2.14	2.23	67年	42年	1.70	1.74	1.75	1.88	1.83	1.89	2.08	2.27	2.38	2.41	2.52	2.24	2.05	2.19
68年	43年	2.16	2.25	1.98	1.82	2.52	2.46	2.22	2.68	2.19	2.30	2.32	2.25	2.28	2.32	68年	43年	2.31	2.23	2.23	2.02	2.35	2.41	2.33	2.43	2.41	2.42	2.60	2.71	2.37	2.48
69年	44年	2.30	2.39	2.61	2.87	2.63	3.19	2.89	3.47	3.04	3.14	3.26	3.52	2.89	3.16	69年	44年	2.71	2.80	2.79	2.83	2.97	3.13	3.20	3.36	3.37	3.40	3.48	3.58	3.14	3.39
70年	45年	3.39	3.60	3.53	2.86	2.82	3.07	2.48	2.51	3.07	2.66	2.75	2.64	2.87	2.52	70年	45年	3.71	3.74	3.69	3.41	3.24	3.30	3.04	2.84	2.93	2.84	2.79	2.85	3.17	2.85
71年	46年	2.28	2.08	2.01	2.14	2.28	1.76	2.12	1.70	1.84	1.74	1.64	1.72	1.91	1.91	71年	46年	2.64	2.45	2.30	2.25	2.31	2.09	2.14	1.95	1.88	1.88	1.83	1.79	2.10	1.97
72年	47年	2.00	2.29	2.17	2.17	1.94	2.33	2.41	2.34	2.16	2.89	2.81	3.42	2.28	2.62	72年	47年	1.80	1.93	1.99	2.05	1.95	2.07	2.24	2.18	2.24	2.33	2.41	2.64	2.15	2.44
73年	48年	3.24	4.25	2.86	3.61	4.06	3.70	3.74	3.88	3.70	3.91	4.76	2.95	3.65	3.61	73年	48年	2.88	3.37	3.08	3.18	3.43	3.56	3.57	3.72	3.49	3.65	3.59	3.36	3.42	3.40
74年	49年	3.36	3.07	2.88	2.56	2.50	2.25	2.05	2.00	1.84	1.52	1.39	1.19	2.21	1.69	74年	49年	3.17	3.02	2.91	2.72	2.69	2.28	2.01	1.91	1.84	1.69	1.54	1.42	2.23	1.72
75年	50年	1.16	1.15	1.29	1.23	1.14	1.18	1.24	1.01	1.19	1.14	1.16	1.19	1.15	1.19	75年	50年	1.19	1.07	1.02	0.92	0.84	0.79	0.76	0.70	0.68	0.67	0.64	0.65	0.81	0.73
76年	51年	1.23	1.35	1.36	1.41	1.43	1.39	1.39	1.34	1.24	1.41	1.43	1.35	1.35	1.33	76年	51年	0.70	0.72	0.75	0.79	0.78	0.79	0.80	0.80	0.77	0.78	0.79	0.76	0.77	0.77
77年	52年	1.26	1.16	1.22	1.15	1.11	1.06	1.04	1.12	1.05	1.16	1.04	1.08	1.13	1.12	77年	52年	0.73	0.70	0.72	0.66	0.66	0.65	0.64	0.64	0.63	0.66	0.60	0.57	0.66	0.63
78年	53年	1.17	1.17	1.14	1.21	1.01	1.20	1.24	1.27	1.24	1.22	1.24	1.34	1.20	1.26	78年	53年	0.55	0.60	0.61	0.63	0.61	0.62	0.64	0.69	0.68	0.69	0.67	0.68	0.65	0.68
79年	54年	1.37	1.40	1.43	1.37	1.39	1.46	1.43	1.38	1.55	1.51	1.58	1.55	1.44	1.52	79年	54年	0.70	0.72	0.74	0.73	0.75	0.76	0.77	0.80	0.83	0.84	0.86	0.85	0.78	0.83
80年	55年	1.62	1.55	1.89	1.59	1.64	1.54	1.61	1.42	1.42	1.55	1.34	1.28	1.55	1.42	80年	55年	0.90	0.90	0.97	0.99	1.02	1.01	0.99	0.92	0.89	0.90	0.89	0.86	0.93	0.91
81年	56年	1.29	1.24	1.14	1.31	1.32	1.36	1.36	1.47	1.35	1.33	1.36	1.26	1.32	1.29	81年	56年	0.89	0.83	0.77	0.74	0.75	0.82	0.86	0.94	0.92	0.88	0.89	0.91	0.85	0.85
82年	57年	1.14	1.16	1.07	1.09	1.05	1.03	1.01	1.00	0.98	0.99	0.98	0.99	1.04	1.00	82年	57年	0.86	0.84	0.77	0.79	0.75	0.73	0.71	0.69	0.68	0.68	0.68	0.68	0.73	0.70
83年	58年	1.02	0.92	0.97	0.98	1.08	1.05	1.02	1.03	1.06	0.98	1.10	1.22	1.03	1.06	83年	58年	0.70	0.67	0.68	0.65	0.68	0.68	0.69	0.68	0.67	0.67	0.67	0.70	0.68	0.69
84年	59年	1.07	1.08	1.07	1.09	1.00	1.09	1.09	1.14	1.10	1.16	1.14	1.19	1.11	1.13	84年	59年	0.72	0.73	0.71	0.70	0.69	0.69	0.69	0.71	0.71	0.74	0.73	0.76	0.71	0.72
85年	60年	1.17	1.19	1.18	1.18	1.13	1.13	1.11	1.11	1.04	1.01	0.96	1.01	1.11	1.06	85年	60年	0.75	0.76	0.77	0.77	0.77	0.77	0.75	0.75	0.74	0.71	0.71	0.75	0.72	
86年	61年	1.02	0.95	1.01	0.91	0.88	0.89	0.90	0.86	0.93	0.95	0.96	0.89	0.92	0.94	86年	61年	0.70	0.66	0.66	0.63	0.61	0.57	0.58	0.57	0.58	0.59	0.58	0.61	0.59	
87年	62年	0.97	1.10	1.09	1.16	1.22	1.23	1.29	1.36	1.45	1.53	1.65	1.73	1.29	1.48	87年	62年	0.60	0.61	0.62	0.64	0.65	0.69	0.74	0.76	0.81	0.86	0.88	0.96	0.73	0.83
88年	63年	1.77	1.77	1.99	1.78	1.93	2.09	2.15	2.08	2.29	2.12	2.30	2.31	2.01	2.15	88年	63年	0.98	1.01	1.05	1.09	1.16	1.20	1.22	1.23	1.27	1.30	1.32	1.33	1.18	1.26
89年	元年	2.28	2.41	2.43	2.45	2.72	2.50	2.33	2.70	2.47	2.14	2.73	2.38	2.44	2.47	89年	元年	1.32	1.37	1.41	1.46	1.51	1.48	1.46	1.48	1.46	1.45	1.45	1.44	1.43	1.45
90年	2年	2.44	2.67	2.25	2.55	2.34	2.62	2.62	2.42	2.51	2.62	2.64	2.40	2.50	2.52	90年	2年	1.37	1.48	1.44	1.49	1.44	1.45	1.54	1.53	1.52	1.50	1.51	1.48	1.48	1.50
91年	3年	2.69	2.41	2.45	2.27	2.23	2.50	2.08	2.19	1.99	2.12	1.89	1.97	2.24	1.99	91年	3年	1.55	1.49	1.54	1.40	1.41	1.41	1.36	1.34	1.28	1.28	1.22	1.20	1.37	1.25
92年	4年	1.73	1.62	1.58	1.54	1.45	1.44	1.37	1.29	1.32	1.17	1.12	1.19	1.40	1.25	92年	4年	1.11	1.07	1.00	0.94	0.92	0.90	0.88	0.84	0.81	0.77	0.73	0.72	0.88	0.78
93年	5年	1.13	1.08	1.05	0.98	1.00	0.89	0.89	0.89	0.80	0.79	0.83	0.79	0.92	0.85	93年	5年	0.68	0.65	0.62	0.59	0.58	0.55	0.53	0.51	0.49	0.47	0.46	0.45	0.54	0.49
94年	6年	0.79	0.82	0.78	0.78	0.77	0.79	0.80	0.78	0.84	0.74	0.78	0.73	0.78	0.78	94年	6年	0.44	0.42	0.42	0.42	0.41	0.42	0.41	0.41	0.43	0.42	0.42	0.41	0.42	0.42
95年	7年	0.72	0.85	0.75	0.73	0.74	0.71	0.72	0.76	0.76	0.79	0.77	0.83	0.76	0.79	95年	7年	0.40	0.43	0.43	0.43	0.40	0.39	0.39	0.40	0.40	0.42	0.41	0.43	0.41	0.42
96年	8年	0.85	0.86	0.92	0.90	0.91	0.92	0.95	0.89	0.88	1.00	0.95	0.94	0.91	0.93	96年	8年	0.46	0.46	0.48	0.49	0.50	0.49	0.50	0.50	0.49	0.50	0.50	0.51	0.49	0.50
97年	9年	0.92	0.96	0.97	1.00	1.01	1.05	0.97	0.96	0.98	0.96	0.97	0.88	0.96	0.93	97年	9年	0.51	0.51	0.51	0.51	0.53	0.54	0.55	0.53	0.53	0.52	0.52	0.50	0.52	0.51
98年	10年	0.86	0.86	0.76	0.79	0.74	0.72	0.73	0.73	0.70	0.68	0.68	0.69	0.75	0.71	98年	10年	0.48	0.46	0.44	0.43	0.41	0.39	0.38	0.37	0.37	0.36	0.36	0.35	0.40	0.37
99年	11年	0.69	0.67	0.69	0.66	0.68	0.64	0.66	0.72	0.76	0.71	0.75	0.80	0.70	0.74	99年	11年	0.35	0.35	0.35	0.33	0.33	0.33	0.34	0.34	0.37	0.36	0.37	0.38	0.35	0.37
00年	12年	0.84	0.83	0.85	0.89	0.90	1.07	0.99	0.95	1.06	1.11	1.06	1.08	0.96	1.03	00年	12年	0.40	0.41	0.43	0.44	0.45	0.48	0.50	0.51	0.52	0.54	0.55	0.55	0.48	0.52
01年	13年	1.13	1.11	1.03	1.09	1.07	1.08	1.04	0.99	0.91	0.89	0.89	0.84	1.00	0.95	01年	13年	0.56	0.57	0.57	0.58	0.57	0.57	0.56	0.56	0.53	0.50	0.49	0.48	0.54	0.52
02年	14年	0.84	0.88	0.91	0.85	0.92	0.93	0.89	0.89	0.91	0.93	0.90	0.98	0.90	0.93	02年	14年	0.47	0.47	0.48	0.48	0.48	0.49	0.49	0.49	0.50	0.51	0.51	0.52	0.49	0.51
03年	15年	0.98	0.96	1.05	1.06	1.06	1.07	1.07	1.05	1.12	1.14	1.20	1.19	1.07	1.13	03年	15年	0.53	0.53	0.56	0.57	0.58	0.58	0.60	0.61	0.64	0.66	0.69	0.71	0.60	0.65
04年	16年	1.26	1.12	1.26	1.31	1.17	1.20	1.21	1.32	1.35	1.45	1.48	1.44	1.29</																	

12. 雇用保険の推移

神奈川県労働局

(単位:人)
70,000



◆ 受給資格決定件数
 ■ 受給者実人員
 ▲ 資格取得者数
 ○ 資格喪失者数

	H21年 4月	5月	6月	7月	8月	9月	10月	11月	12月	H22年 1月	2月	3月	4月	5月	6月	7月	8月	9月	10月	11月	12月	H23年 1月	2月	3月	4月
受給資格決定件数	21,659	17,728	14,326	13,415	10,905	10,664	13,500	9,918	8,288	11,117	8,894	9,859	17,099	11,704	11,109	9,875	9,389	9,119	10,697	8,766	6,671	9,220	7,548	8,204	16,350
受給者実人員	47,203	52,664	60,279	61,933	61,794	59,538	56,745	52,211	51,570	48,641	46,703	45,947	44,294	41,373	46,082	45,887	47,063	45,032	43,137	41,137	40,200	37,865	36,943	36,047	35,044
資格取得者数	59,538	37,341	28,127	23,158	18,869	19,600	24,531	20,584	18,506	20,944	18,511	21,327	58,014	38,254	33,232	28,131	24,391	22,885	26,111	24,596	21,089	19,886	21,085	21,941	58,243
資格喪失者数	59,677	26,086	24,072	26,977	20,428	21,020	28,764	18,741	17,370	23,016	17,929	22,356	51,827	21,821	21,766	24,480	22,521	23,650	27,989	19,534	18,016	23,703	19,200	23,723	55,044