

1. 一般職業紹介状況（新規学卒者を除き、パートタイムを含む）主要項目

年 月		平成23年 6月	前 月	前 月 比 (%,ポイント)	前年同月	前年同月比 (%,ポイント)
全 数	1 新規求職申込件数(件)	33,125	35,684	▲ 7.2	35,324	▲ 6.2
	2 月間有効求職者数(人)	154,560	154,714	▲ 0.1	161,643	▲ 4.4
	3 新規求人数(人)	24,317	22,719	7.0	23,642	2.9
	4 月間有効求人数(人)	64,160	63,290	1.4	60,525	6.0
	5 紹介件数(件)	81,174	76,461	6.2	95,772	▲ 15.2
	6 就職件数(件)	7,172	6,827	5.1	7,406	▲ 3.2
	7 充足数(人)	6,244	5,927	5.3	6,653	▲ 6.1
	8 新規求人倍率(3/1)(倍)	0.73	0.64	0.09	0.67	0.06
	季節調整値(倍)	0.79	0.73	0.06	0.70	0.09
	9 有効求人倍率(4/2)(倍)	0.42	0.41	0.01	0.37	0.05
	季節調整値(倍)	0.47	0.46	0.01	0.42	0.05
	10 紹介率 (5/2×100)(%)	52.5	49.4	3.1	59.2	▲ 6.7
11 就職率 (6/1×100)(%)	21.7	19.1	2.6	21.0	0.7	
12 充足率 (7/3×100)(%)	25.7	26.1	▲ 0.4	28.1	▲ 2.4	

(注) 1. 季節調整法はセンサス局法Ⅱ(X-12-ARIMA)による。

なお、平成22年12月以前の季節調整値は、平成23年1月分公表時に新季節指数により改訂されている。

2. ▲は減少

2. 一般職業紹介状況全数

項目 年月	1. 新規求職申込件数 (件)		2. 月間有効求職者数 (人)		3. 紹介件数 (件)	
		うち 男子		うち 男子		うち 男子
18年度月平均	25,117	12,879	108,191	54,888	34,330	21,230
19年度月平均	24,434	12,516	104,144	52,421	35,731	21,789
20年度月平均	28,488	15,192	114,555	59,983	49,197	30,571
21年度月平均	33,893	18,597	156,996	87,525	82,248	52,951
22年度月平均	33,219	17,658	150,025	81,792	81,397	52,067
平成22年 6月	35,324	18,964	161,643	88,761	95,772	62,541
7月	31,784	17,625	156,395	85,939	86,075	56,585
8月	31,915	16,938	153,530	83,967	81,128	52,804
9月	32,341	16,959	150,731	81,828	83,133	52,361
10月	34,195	18,093	151,279	81,527	82,191	52,332
11月	30,120	16,059	146,780	79,134	75,593	48,880
12月	23,795	12,945	136,090	74,094	58,837	38,776
平成23年 1月	35,006	18,386	137,069	74,459	74,026	46,281
2月	31,896	16,283	137,959	74,173	74,198	45,811
3月	33,072	17,866	142,625	76,823	80,658	50,245
4月	46,696	23,901	154,045	82,091	85,244	53,197
5月	35,684	17,681	154,714	81,702	76,461	47,322
6月	33,125	17,150	154,560	81,262	81,174	51,867
前月比 (%)	▲ 7.2	▲ 3.0	▲ 0.1	▲ 0.5	6.2	9.6
前年同月比 (%)	▲ 6.2	▲ 9.6	▲ 4.4	▲ 8.4	▲ 15.2	▲ 17.1

安定所別 6月分	横浜	5,280	2,680	23,495	12,012	11,143	6,674
	戸塚	1,907	976	9,640	5,000	4,603	2,855
	川崎	2,429	1,357	10,773	5,875	5,823	3,822
	横須賀	1,614	833	7,532	3,957	3,833	2,331
	平塚	1,601	854	7,776	4,239	3,814	2,491
	小田原	825	440	4,436	2,354	2,147	1,423
	藤沢	3,009	1,464	13,751	7,052	7,697	4,868
	相模原	2,796	1,480	13,178	7,039	6,741	4,477
	厚木	1,913	1,007	9,435	5,126	4,034	2,634
	松田	1,077	557	4,666	2,509	1,913	1,230
	横浜南	1,102	581	5,485	2,909	2,603	1,639
	川崎北	3,372	1,708	16,475	8,594	8,750	5,804
	港北	2,665	1,318	13,914	7,041	6,370	4,330
	大和	1,552	877	6,686	3,681	3,964	2,726
	プラザ横浜	1,983	1,018	7,318	3,874	7,739	4,563

(新規学卒を除き、パートタイムを含む)

	4. 就職件数 (件)		5. 新規 求人数 (人)	6. 月間有効 求人数 (人)	7. 充足数 (人)	
	うち 男子	うち雇用保険 受給者				
	6,337	3,665	1,545	38,608	109,870	5,626
	5,915	3,348	1,505	34,687	98,403	5,236
	5,891	3,279	1,468	29,782	84,677	5,192
	6,600	3,701	1,913	22,990	60,577	5,845
	6,952	3,874	1,698	24,322	64,581	6,110
	7,406	4,116	1,814	23,642	60,525	6,653
	7,260	4,113	1,836	22,499	59,231	6,391
	6,488	3,779	1,661	23,798	60,490	5,691
	7,158	4,035	1,838	25,571	64,698	6,272
	7,434	4,191	1,803	25,909	67,218	6,493
	7,130	3,995	1,802	24,738	67,849	6,151
	6,109	3,408	1,548	21,083	63,836	5,288
	5,602	3,099	1,355	27,049	66,388	4,915
	6,419	3,575	1,525	27,051	70,170	5,572
	7,802	4,131	1,683	25,468	72,225	6,741
	7,855	4,341	1,469	24,579	68,205	6,765
	6,827	3,586	1,488	22,719	63,290	5,927
	7,172	3,961	1,653	24,317	64,160	6,244
	5.1	10.5	11.1	7.0	1.4	5.3
	▲ 3.2	▲ 3.8	▲ 8.9	2.9	6.0	▲ 6.1

995	533	257	6,012	15,715	1,408
405	210	98	1,328	3,288	349
544	327	127	1,743	5,225	622
410	210	68	799	2,090	239
407	212	85	1,570	4,002	323
274	151	48	1,035	2,306	277
635	340	160	1,821	4,989	479
601	348	158	1,780	4,546	527
352	192	61	1,723	4,629	404
264	142	66	631	1,496	218
246	123	69	670	1,798	247
623	365	159	1,455	4,074	365
489	278	126	2,772	7,481	564
385	237	80	978	2,521	222
542	293	91	0	0	0

3. 一般職業紹介状況全数

項目 年月	1. 新規求職申込件数 (件)		2. 月間有効求職者数 (人)		3. 紹介件数 (件)	
		うち 男子		うち 男子		うち 男子
18年度月平均	19,040	11,350	83,232	49,291	27,096	18,372
19年度月平均	18,537	11,006	79,548	46,749	28,767	19,077
20年度月平均	21,693	13,411	87,736	53,538	39,653	26,854
21年度月平均	25,793	16,330	122,978	78,746	64,661	45,560
22年度月平均	24,674	15,331	114,715	72,565	61,984	43,729
平成22年 6月	26,171	16,539	122,881	78,500	72,704	52,321
7月	24,258	15,464	119,779	76,402	66,773	47,889
8月	23,979	14,841	117,961	74,805	62,265	44,246
9月	23,518	14,732	115,346	72,892	62,337	44,038
10月	25,262	15,676	115,099	72,348	61,855	43,819
11月	22,315	13,916	111,510	70,114	57,532	40,984
12月	18,095	11,371	104,137	65,766	45,421	32,667
平成23年 1月	26,025	15,928	104,980	66,001	56,632	39,090
2月	23,761	14,245	105,608	65,802	56,337	38,493
3月	24,639	15,301	108,822	67,813	60,920	41,640
4月	33,440	20,248	115,904	71,822	63,917	44,334
5月	25,280	15,117	115,005	71,299	56,749	39,256
6月	24,164	14,804	114,374	70,781	61,089	43,452
前月比 (%)	▲ 4.4	▲ 2.1	▲ 0.5	▲ 0.7	7.6	10.7
前年同月比 (%)	▲ 7.7	▲ 10.5	▲ 6.9	▲ 9.8	▲ 16.0	▲ 17.0

安 定 所 別 6 月 分	横 浜	3,822	2,267	17,307	10,335	8,200	5,464
	戸 塚	1,346	855	6,895	4,336	3,372	2,383
	川 崎	1,810	1,178	8,198	5,220	4,610	3,275
	横須賀	1,107	678	5,101	3,211	2,571	1,823
	平 塚	1,120	728	5,584	3,685	2,818	2,098
	小田原	532	342	3,080	1,989	1,467	1,131
	藤 沢	2,150	1,253	10,187	6,174	5,655	3,947
	相模原	2,092	1,327	9,898	6,206	5,205	3,890
	厚 木	1,383	876	6,731	4,370	3,014	2,222
	松 田	756	478	3,255	2,137	1,346	1,004
	横浜南	771	500	3,929	2,500	1,889	1,368
	川崎北	2,504	1,485	12,619	7,611	6,822	4,944
	港 北	2,003	1,150	10,665	6,288	4,975	3,703
	大 和	1,168	773	4,955	3,242	3,095	2,326
	フラスカ横浜	1,600	914	5,970	3,477	6,050	3,874

(新規学卒・パートタイムを除く)

	4. 就職件数 (件)		5. 新規 求人数 (人)	6. 月間有効 求人数 (人)	7. 他県への 就職件数 (人)	8. 充足数 (人)	9. 他県から の充足数 (人)	
	うち 男子	うち雇用保険 受給者						
	4,431	3,005	1,243	26,986	77,710	1,097	3,906	594
	4,123	2,745	1,196	23,618	67,517	1,036	3,625	556
	3,923	2,623	1,119	19,907	57,505	989	3,426	510
	4,025	2,757	1,408	14,100	38,208	1,009	3,527	528
	4,140	2,845	1,217	14,817	40,301	1,049	3,607	537
	4,322	3,037	1,301	14,085	37,361	1,046	3,833	579
	4,332	2,998	1,300	14,292	37,471	1,089	3,778	555
	4,019	2,829	1,219	14,505	38,207	1,012	3,526	535
	4,251	2,984	1,283	15,734	40,706	1,064	3,707	536
	4,299	3,013	1,305	15,768	41,877	1,092	3,761	579
	4,233	2,942	1,317	15,068	42,430	1,077	3,612	482
	3,668	2,508	1,139	13,051	40,063	962	3,168	476
	3,367	2,285	945	17,033	42,084	835	2,972	463
	3,941	2,676	1,112	16,429	44,040	1,078	3,390	539
	4,724	3,031	1,181	14,891	44,477	1,267	4,009	580
	4,469	2,942	1,023	15,741	42,854	1,282	3,688	574
	3,868	2,588	1,076	14,494	40,589	1,085	3,297	537
	4,146	2,847	1,174	15,012	41,484	1,217	3,550	625
	7.2	10.0	9.1	3.6	2.2	12.2	7.7	16.4
	▲ 4.1	▲ 6.3	▲ 9.8	6.6	11.0	16.3	▲ 7.4	7.9

573	381	186	3,704	10,490	159	765	123
230	156	75	857	2,122	68	220	24
345	250	86	1,130	3,556	133	412	104
192	129	46	399	1,078	34	86	7
230	150	63	863	2,373	35	158	18
137	93	30	464	1,207	30	135	22
365	244	116	1,115	3,280	78	272	27
370	268	109	1,230	3,159	125	324	78
205	144	44	1,179	3,173	50	241	34
142	104	41	360	830	15	115	11
131	81	47	344	919	32	148	20
355	237	114	934	2,658	181	184	57
297	221	87	1,720	5,031	89	368	89
247	181	68	713	1,608	55	122	11
327	208	62	0	0	133	0	0

4. 中高年齢者の職業紹介状況

項目 年月	新規	求職申込件数(件)			月間	有効求職者数(人)			
		55～59歳	60～64歳	65歳以上		55～59歳	60～64歳	65歳以上	
18年度月平均	5,869	1,713	1,150	414	28,081	9,074	5,610	1,362	
19年度月平均	5,961	1,625	1,266	445	27,244	8,097	5,991	1,444	
20年度月平均	7,080	1,711	1,548	523	30,837	8,297	7,043	1,568	
21年度月平均	8,911	2,044	2,015	698	46,198	11,611	10,555	2,320	
22年度月平均	8,528	1,812	1,931	633	44,206	10,565	10,355	2,206	
平成22年 6月	9,215	2,158	1,891	643	47,987	11,625	11,210	2,937	
7月	8,428	1,764	1,929	607	46,645	11,188	11,119	2,310	
8月	8,014	1,714	1,740	510	45,488	10,885	10,788	2,094	
9月	8,021	1,681	1,756	545	44,294	10,610	10,444	2,000	
10月	8,718	1,810	2,054	627	44,050	10,549	10,328	2,027	
11月	7,618	1,578	1,606	517	42,697	10,152	9,863	1,981	
12月	6,514	1,435	1,376	374	40,442	9,660	9,273	1,796	
平成23年 1月	8,981	1,857	1,988	631	40,506	9,567	9,299	1,827	
2月	7,684	1,615	1,795	482	40,027	9,370	9,317	1,795	
3月	8,248	1,691	1,970	527	40,625	9,387	9,539	1,871	
4月	12,349	2,467	3,034	1,315	44,338	9,723	10,990	2,762	
5月	8,419	1,590	1,910	700	43,866	9,379	10,849	2,883	
6月	8,087	1,678	1,859	501	43,548	9,286	10,830	2,787	
前月比(%)	▲ 3.9	5.5	▲ 2.7	▲ 28.4	▲ 0.7	▲ 1.0	▲ 0.2	▲ 3.3	
前年同月比(%)	▲ 12.2	▲ 22.2	▲ 1.7	▲ 22.1	▲ 9.3	▲ 20.1	▲ 3.4	▲ 5.1	
安定所別 6月分	横浜	1,313	273	304	84	6,969	1,491	1,703	452
	戸塚	507	100	112	47	2,788	591	745	216
	川崎	612	134	146	43	3,109	727	750	136
	横須賀	384	83	81	26	1,968	426	523	146
	平塚	356	82	69	22	2,065	481	539	109
	小田原	216	45	61	14	1,329	283	375	89
	藤沢	693	139	163	40	3,895	737	1,051	265
	相模原	619	124	145	34	3,503	747	848	227
	厚木	453	88	117	27	2,428	489	641	184
	松田	238	58	64	11	1,233	296	364	79
	横浜南	275	58	70	18	1,629	373	415	134
	川崎北	792	159	186	51	4,661	982	1,064	306
	港北	648	124	134	36	4,109	823	975	285
	大和	391	86	85	26	1,756	373	435	83
プラザ横浜	590	125	122	22	2,106	467	402	76	

(パートタイムを除く)

	紹介件数 (件)			就職件数 (件)			就職率 (%)	
	55～59歳	60～64歳	65歳以上	55～59歳	60～64歳	65歳以上		
9,004	2,749	1,135	241	1,311	394	203	45	22.3
10,379	2,994	1,372	305	1,252	356	214	45	21.0
14,031	3,605	1,933	378	1,221	323	229	53	17.2
23,179	5,442	2,910	513	1,235	293	230	49	13.9
23,317	5,177	3,059	516	1,283	292	232	50	15.0
27,991	6,233	3,507	650	1,374	331	242	49	14.9
25,115	5,421	3,348	659	1,286	272	237	55	15.3
23,370	5,310	3,156	541	1,251	287	233	57	15.6
23,450	5,170	2,864	565	1,370	319	248	46	17.1
23,366	5,356	2,932	541	1,361	313	235	73	15.6
21,371	4,726	2,609	487	1,352	301	224	52	17.7
17,629	3,860	2,447	307	1,151	254	215	30	17.7
21,346	4,746	2,811	392	1,034	217	166	38	11.5
21,191	4,765	3,021	364	1,153	271	175	33	15.0
22,365	4,746	3,181	467	1,405	319	311	43	17.0
23,309	5,184	3,275	525	1,248	251	241	52	10.1
20,807	4,624	2,923	437	1,133	223	224	40	13.5
22,959	5,055	3,186	417	1,266	275	268	42	15.7
10.3	9.3	9.0	▲ 4.6	11.7	23.3	19.6	5.0	2.2
▲ 18.0	▲ 18.9	▲ 9.2	▲ 35.8	▲ 7.9	▲ 16.9	10.7	▲ 14.3	0.7
3,121	653	453	61	214	46	51	6	16.3
1,287	225	203	40	85	11	26	5	16.8
1,626	428	219	33	96	26	19	4	15.7
818	164	87	27	52	9	8	5	13.5
938	171	135	8	53	18	9	3	14.9
642	149	90	28	46	8	8	3	21.3
2,116	387	313	29	107	17	24	3	15.4
1,931	398	221	32	103	25	18	2	16.6
956	215	172	20	48	14	6	1	10.6
386	121	48	8	43	8	13	2	18.1
812	187	124	6	46	12	6	1	16.7
2,889	652	328	38	91	16	21	0	11.5
2,036	501	309	51	92	22	20	4	14.2
1,055	277	155	12	73	17	11	2	18.7
2,346	527	329	24	117	26	28	1	19.8

5. パートタイム職業紹介状況

項目 年月		新規求職申込件数		月間有効求職者数		新規	月間有効	就職件数	
		(件)	うち 男子	(人)	うち 男子	求人数 (人)	求人数 (人)	(件)	うち 男子
18年度月平均		6,078	1,529	24,960	5,597	11,622	32,160	1,906	660
19年度月平均		5,898	1,510	24,596	5,673	11,070	30,886	1,791	603
20年度月平均		6,795	1,781	26,819	6,445	9,875	27,172	1,968	656
21年度月平均		8,099	2,267	34,018	8,779	8,890	22,369	2,575	944
22年度月平均		8,545	2,327	35,309	9,227	9,505	24,279	2,812	1,030
6月		9,153	2,425	38,762	10,261	9,557	23,164	3,084	1,079
7月		7,526	2,161	36,616	9,537	8,207	21,760	2,928	1,115
8月		7,936	2,097	35,569	9,162	9,293	22,283	2,469	950
9月		8,823	2,227	35,385	8,936	9,837	23,992	2,907	1,051
10月		8,933	2,417	36,180	9,179	10,141	25,341	3,135	1,178
11月		7,805	2,143	35,270	9,020	9,670	25,419	2,897	1,053
12月		5,700	1,574	31,953	8,328	8,032	23,773	2,441	900
平成23年	1月	8,981	2,458	32,089	8,458	10,016	24,304	2,235	814
	2月	8,135	2,038	32,351	8,371	10,622	26,130	2,478	899
	3月	8,433	2,565	33,803	9,010	10,577	27,748	3,078	1,100
	4月	13,256	3,653	38,141	10,269	8,838	25,351	3,386	1,399
	5月	10,404	2,564	39,709	10,403	8,225	22,701	2,959	998
	6月	8,961	2,346	40,186	10,481	9,305	22,676	3,026	1,114
前月比(%)		▲ 13.9	▲ 8.5	1.2	0.7	13.1	▲ 0.1	2.3	11.6
前年同月比(%)		▲ 2.1	▲ 3.3	3.7	2.1	▲ 2.6	▲ 2.1	▲ 1.9	3.2
安定所別 6月分	横浜	1,458	413	6,188	1,677	2,308	5,225	422	152
	戸塚	561	121	2,745	664	471	1,166	175	54
	川崎	619	179	2,575	655	613	1,669	199	77
	横須賀	507	155	2,431	746	400	1,012	218	81
	平塚	481	126	2,192	554	707	1,629	177	62
	小田原	293	98	1,356	365	571	1,099	137	58
	藤沢	859	211	3,564	878	706	1,709	270	96
	相模原	704	153	3,280	833	550	1,387	231	80
	厚木	530	131	2,704	756	544	1,456	147	48
	松田	321	79	1,411	372	271	666	122	38
	横浜南	331	81	1,556	409	326	879	115	42
	川崎北	868	223	3,856	983	521	1,416	268	128
	港北	662	168	3,249	753	1,052	2,450	192	57
	大和	384	104	1,731	439	265	913	138	56
	プラザ横浜	383	104	1,348	397	0	0	215	85

6. 産業別／規模別新規求人状況

平成23年 6月

(単位:人、%)

規 模	項 目	一 般 (パートタイムを除く)				パートタイム					
		今 月	前年同月	前年同月比	前 月	前月比	今 月	前年同月	前年同月比	前 月	前月比
A, B	農, 林, 漁業 (01~04)	26	23	13.0	26	0.0	17	86	▲ 80.2	30	▲ 43.3
C	鉱業, 採石業, 砂利採取業 (05)	0	8	▲ 100.0	0	—	0	1	▲ 100.0	0	—
D	建設業 (06~08)	1,905	1,654	15.2	1,603	18.8	184	146	26.0	185	▲ 0.5
	06 総合工事業	1,055	885	19.2	788	33.9	98	99	▲ 1.0	85	15.3
E	製造業 (09~32)	1,776	1,528	16.2	1,231	44.3	1,058	698	51.6	525	101.5
	09 食料品製造業	136	137	▲ 0.7	136	0.0	609	174	250.0	203	200.0
	10 飲料・たばこ・飼料製造業	7	4	75.0	8	▲ 12.5	6	2	200.0	17	▲ 64.7
	11 繊維工業	12	16	▲ 25.0	8	50.0	7	13	▲ 46.2	6	16.7
	12 木材・木製品製造業(家具を除く)	11	6	83.3	10	10.0	2	5	▲ 60.0	1	100.0
	13 家具・装備品製造業	6	8	▲ 25.0	2	200.0	1	1	0.0	1	0.0
	14 パルプ・紙・紙加工品製造業	24	21	14.3	14	71.4	7	97	▲ 92.8	12	▲ 41.7
	15 印刷・同関連業	41	40	2.5	18	127.8	18	31	▲ 41.9	11	63.6
	16 化学工業	96	90	6.7	45	113.3	15	13	15.4	10	50.0
	17 石油製品・石炭製品製造業	13	3	333.3	4	225.0	0	1	▲ 100.0	0	—
	18 プラスチック製品製造業(別掲を除く)	48	35	37.1	30	60.0	38	52	▲ 26.9	16	137.5
	19 ゴム製品製造業	5	21	▲ 76.2	15	▲ 66.7	5	8	▲ 37.5	6	▲ 16.7
	21 窯業・土石製品製造業	25	33	▲ 24.2	14	78.6	1	4	▲ 75.0	0	—
	22 鉄鋼業	19	7	171.4	12	58.3	1	0	—	5	▲ 80.0
	23 非鉄金属製造業	26	15	73.3	9	188.9	4	0	—	3	33.3
	24 金属製品製造業	252	185	36.2	155	62.6	63	54	16.7	32	96.9
	25 はん用機械器具製造業	137	110	24.5	161	▲ 14.9	23	26	▲ 11.5	24	▲ 4.2
	26 生産用機械器具製造業	81	104	▲ 22.1	121	▲ 33.1	16	15	6.7	14	14.3
	27 業務用機械器具製造業	43	54	▲ 20.4	64	▲ 32.8	22	28	▲ 21.4	18	22.2
	28 電子部品・デバイス・電子回路製造業	52	68	▲ 23.5	73	▲ 28.8	11	20	▲ 45.0	16	▲ 31.3
	29 電気機械器具製造業	166	109	52.3	100	66.0	114	63	81.0	34	235.3
	(293,294,301 民生用電気機器等)	77	90	▲ 14.4	43	79.1	13	30	▲ 56.7	24	▲ 45.8
	(296,297,302,303,28 電子機器等)	128	98	30.6	121	5.8	82	34	141.2	23	256.5
	30 情報通信機械器具製造業	36	85	▲ 57.6	53	▲ 32.1	13	32	▲ 59.4	21	▲ 38.1
	31 輸送用機械器具製造業	518	338	53.3	154	236.4	67	47	42.6	38	76.3
	(311 自動車・同附属品製造業)	496	326	52.1	116	327.6	64	43	48.8	35	82.9
	(273,274,275,323 精密機械器具等)	34	46	▲ 26.1	59	▲ 42.4	18	26	▲ 30.8	16	12.5
	20.32 その他の製造業	22	39	▲ 43.6	25	▲ 12.0	15	12	25.0	37	▲ 59.5
F	電気・ガス・熱供給・水道業 (33~36)	6	17	▲ 64.7	13	▲ 53.8	7	3	133.3	2	250.0
G	情報通信業 (37~41)	1,099	1,009	8.9	1,294	▲ 15.1	92	84	9.5	80	15.0
	39 情報サービス業	1,070	952	12.4	1,232	▲ 13.1	75	80	▲ 6.3	54	38.9
H	運輸業, 郵便業 (42~49)	1,178	1,485	▲ 20.7	1,396	▲ 15.6	534	354	50.8	310	72.3
I	卸売業, 小売業 (50~61)	1,732	1,130	53.3	1,464	18.3	1,215	1,221	▲ 0.5	1,019	19.2
	50~55 卸売業	408	379	7.7	386	5.7	210	420	▲ 50.0	209	0.5
	56~61 小売業	1,324	751	76.3	1,078	22.8	1,005	801	25.5	810	24.1
	56 各種商品小売業	25	16	56.3	43	▲ 41.9	99	141	▲ 29.8	105	▲ 5.7
J	金融業, 保険業 (62~67)	201	148	35.8	139	44.6	16	19	▲ 15.8	24	▲ 33.3
K	不動産業, 物品賃貸業 (68~70)	248	284	▲ 12.7	339	▲ 26.8	73	113	▲ 35.4	142	▲ 48.6
L	学術研究, 専門・技術サービス業 (71~74)	463	540	▲ 14.3	719	▲ 35.6	343	337	1.8	226	51.8
M	宿泊業, 飲食サービス業 (75~77)	542	683	▲ 20.6	693	▲ 21.8	704	862	▲ 18.3	684	2.9
	76 飲食店	371	530	▲ 30.0	539	▲ 31.2	439	701	▲ 37.4	576	▲ 23.8
N	生活関連サービス業, 娯楽業 (78~80)	303	453	▲ 33.1	354	▲ 14.4	280	396	▲ 29.3	322	▲ 13.0
O	教育, 学習支援業 (81,82)	244	98	149.0	118	106.8	256	238	7.6	153	67.3
P	医療, 福祉 (83~85)	2,898	2,772	4.5	2,724	6.4	2,889	3,112	▲ 7.2	2,882	0.2
	83 医療業	1,341	1,216	10.3	1,208	11.0	915	1,018	▲ 10.1	990	▲ 7.6
	85 社会保険・社会福祉・介護事業	1,556	1,551	0.3	1,508	3.2	1,969	2,093	▲ 5.9	1,892	4.1
Q	複合サービス事業 (86,87)	54	38	42.1	20	170.0	70	131	▲ 46.6	45	55.6
R	サービス業(他に分類されないもの)(88~9)	2,037	2,085	▲ 2.3	2,138	▲ 4.7	1,382	1,618	▲ 14.6	1,366	1.2
	91 職業紹介・労働者派遣業	923	1,036	▲ 10.9	962	▲ 4.1	117	286	▲ 59.1	187	▲ 37.4
	92 その他の事業サービス業	776	787	▲ 1.4	906	▲ 14.3	1,101	1,140	▲ 3.4	1,016	8.4
S, T	公務(他に分類されるものを除く)・その他(97)	300	130	130.8	223	34.5	185	138	34.1	230	▲ 19.6
	合 計	15,012	14,085	6.6	14,494	3.6	9,305	9,557	▲ 2.6	8,225	13.1
	29人以下	8,645	6,829	26.6	7,109	21.6	5,620	4,601	22.1	3,992	40.8
	30~99人	3,608	4,137	▲ 12.8	4,204	▲ 14.2	2,225	2,479	▲ 10.2	2,497	▲ 10.9
	100~299人	1,651	2,097	▲ 21.3	2,271	▲ 27.3	896	1,582	▲ 43.4	1,096	▲ 18.2
	300~499人	407	479	▲ 15.0	486	▲ 16.3	245	492	▲ 50.2	191	28.3
	500~999人	202	227	▲ 11.0	183	10.4	261	205	27.3	305	▲ 14.4
	1,000人以上	499	316	57.9	241	107.1	58	198	▲ 70.7	144	▲ 59.7

(注) 日本標準産業分類の改定に伴い、平成21年4月より、新たな産業分類に基づく表示に変更いたしました。

7. 年齢別常用職業紹介状況（パートタイム含む）

（単位：人、％）

項目 区分	常用（全数）													うち 常用的パートタイム														
	月間有効求人数		月間有効求職者数					就職件数			求人倍率	新就職規率	月間有効求人数		月間有効求職者数					就職件数			求人倍率	新就職規率				
	前年比	前年比	うち新規	前年比	うち保険受給者	前年比	前年比	うち保険受給者	前年比	前年比			前年比	前年比	前年比	うち新規	前年比	うち保険受給者	前年比	前年比	うち保険受給者	前年比						
											前年比	前年比											前年比	前年比	前年比	前年比	前年比	前年比
22年度 月 平 均	19才以下		1,986	12.0	532	9.2	78	▲ 34.0	104	14.1	2	11.1	19.6		474	10.3	148	5.5	15	▲ 22.2	33	29.0	0	100.0		22.6		
	20～24才		10,706	1.6	2,772	6.2	3,426	▲ 21.5	542	13.6	91	▲ 17.0	19.5		1,507	12.2	385	14.6	486	▲ 6.5	110	19.1	15	▲ 8.0		28.5		
	25～29才		18,513	▲ 9.3	4,301	▲ 6.2	9,355	▲ 18.1	765	▲ 0.9	218	▲ 16.3	17.8		3,066	▲ 0.4	701	1.8	1,674	▲ 4.8	172	1.6	38	▲ 18.4		24.6		
	30～34才		18,781	▲ 11.5	4,237	▲ 7.1	9,519	▲ 21.9	780	▲ 4.7	217	▲ 18.4	18.4		3,601	▲ 3.8	834	▲ 0.2	1,825	▲ 12.6	215	▲ 2.2	43	▲ 14.5		25.8		
	35～39才		19,593	▲ 6.3	4,419	▲ 3.4	8,967	▲ 18.6	911	5.5	235	▲ 12.9	20.6		3,840	6.3	955	7.0	1,452	▲ 3.3	297	8.7	46	▲ 10.5		31.1		
	40～44才		16,656	▲ 2.4	3,759	0.7	7,105	▲ 18.3	753	7.7	196	▲ 11.5	20.0		3,264	9.9	857	10.3	972	▲ 5.3	288	10.8	45	▲ 9.5		33.6		
	45～49才		14,553	▲ 0.5	3,060	4.2	6,810	▲ 15.2	619	11.4	171	▲ 7.7	20.2		2,854	10.8	707	14.2	1,011	▲ 4.9	241	18.9	46	9.1		34.0		
	50～54才		12,055	▲ 1.4	2,400	▲ 0.0	6,101	▲ 12.6	492	6.2	149	▲ 4.0	20.5		2,678	4.3	601	6.4	1,198	▲ 6.0	205	9.4	43	4.1		34.1		
	55～59才		14,207	▲ 7.6	2,537	▲ 8.7	8,288	▲ 15.0	528	2.5	154	▲ 8.8	20.8		3,643	▲ 3.2	725	▲ 1.2	1,994	▲ 10.0	257	6.4	58	▲ 2.0		35.4		
	60～64才		16,604	0.3	3,234	▲ 0.7	9,955	▲ 6.2	654	9.9	159	▲ 0.2	20.2		6,250	4.1	1,303	4.9	3,564	▲ 1.7	438	14.8	91	3.5		33.6		
65才以上		6,231	0.4	1,925	▲ 1.4	493	▲ 12.9	246	4.3	5	▲ 28.0	12.8		4,026	3.6	1,292	2.9	284	▲ 13.9	200	4.0	3	▲ 25.5		15.5			
均計	58,747	5.2	149,885	▲ 4.5	33,173	▲ 2.1	70,095	▲ 16.3	6,393	5.0	1,594	▲ 11.5	0.39	19.3	21,460	6.1	35,202	3.6	8,509	5.2	14,472	▲ 6.1	2,457	9.4	428	▲ 4.6	0.61	28.9
45才以上		63,650	▲ 2.1	13,155	▲ 1.3	31,646	▲ 11.9	2,538	7.3	637	▲ 5.5	19.3		19,450	3.5	4,629	4.8	8,050	▲ 5.4	1,341	11.3	241	2.7		29.0			
55才以上		37,042	▲ 2.9	7,695	▲ 3.7	18,735	▲ 10.5	1,428	6.1	318	▲ 5.1	18.6		13,918	1.9	3,320	2.7	5,842	▲ 5.3	895	9.8	152	0.5		27.0			
23年度 6月	19才以下		1,927	▲ 12.1	552	▲ 19.1	55	▲ 38.2	112	4.7	3	50.0	20.3		536	▲ 25.3	162	▲ 44.7	9	▲ 40.0	34	▲ 10.5	2	0.0		21.0		
	20～24才		11,598	0.3	2,880	4.9	2,920	▲ 26.9	570	▲ 3.9	81	▲ 35.2	19.8		1,605	▲ 2.8	404	▲ 4.3	426	▲ 23.1	87	▲ 36.0	7	▲ 72.0		21.5		
	25～29才		19,033	▲ 4.5	4,329	▲ 5.3	9,134	▲ 12.3	793	▲ 3.8	239	▲ 9.8	18.3		3,522	4.4	791	3.9	1,851	▲ 0.7	183	▲ 9.0	48	11.6		23.1		
	30～34才		18,867	▲ 6.7	4,223	▲ 7.7	9,224	▲ 11.9	795	▲ 7.8	191	▲ 23.0	18.8		4,139	4.1	909	▲ 1.7	2,023	0.5	249	7.8	42	▲ 19.2		27.4		
	35～39才		19,667	▲ 5.6	4,367	▲ 8.2	8,724	▲ 10.3	829	▲ 12.7	227	▲ 1.3	19.0		4,303	3.6	984	▲ 4.7	1,593	2.7	273	▲ 19.2	46	▲ 6.1		27.7		
	40～44才		17,843	2.1	3,915	▲ 1.5	7,215	▲ 5.3	812	4.5	189	▲ 3.6	20.7		4,077	16.8	988	6.5	1,158	13.1	333	▲ 0.9	39	▲ 23.5		33.7		
	45～49才		14,735	▲ 3.2	3,029	▲ 7.0	6,522	▲ 11.0	631	▲ 2.9	189	11.8	20.8		3,260	9.0	751	0.9	1,111	5.4	270	3.4	64	28.0		36.0		
	50～54才		11,990	▲ 6.0	2,413	▲ 9.6	5,837	▲ 13.5	458	▲ 15.3	127	▲ 23.5	19.0		2,832	2.1	652	▲ 1.4	1,206	▲ 6.9	182	▲ 17.6	35	▲ 32.7		27.9		
	55～59才		12,821	▲ 17.2	2,371	▲ 19.2	6,946	▲ 24.7	490	▲ 16.5	130	▲ 10.3	20.7		3,539	▲ 8.2	696	▲ 10.7	1,852	▲ 15.1	239	▲ 13.1	46	▲ 8.0		34.3		
	60～64才		17,849	▲ 0.1	3,185	1.0	10,480	▲ 4.6	736	7.0	168	4.3	23.1		7,024	5.6	1,328	5.1	3,957	3.2	493	8.1	86	2.4		37.1		
65才以上		7,969	0.5	1,746	▲ 10.1	675	31.6	264	▲ 3.3	1	▲ 83.3	15.1		5,183	3.8	1,245	▲ 4.2	406	38.1	227	▲ 0.9	1	▲ 75.0		18.2			
均計	57,898	4.6	154,299	▲ 4.4	33,010	▲ 6.4	67,732	▲ 12.2	6,490	▲ 5.3	1,545	▲ 9.8	0.38	19.7	19,852	▲ 4.2	40,020	3.6	8,910	▲ 2.2	15,592	▲ 0.5	2,570	▲ 5.6	416	▲ 10.0	0.50	28.8
45才以上		65,364	▲ 5.6	12,744	▲ 8.7	30,460	▲ 12.5	2,579	▲ 5.8	615	▲ 4.9	20.2		21,838	2.7	4,672	▲ 1.6	8,532	▲ 1.5	1,411	▲ 2.1	232	▲ 3.3		30.2			
55才以上		38,639	▲ 6.4	7,302	▲ 9.1	18,101	▲ 12.7	1,490	▲ 3.7	299	▲ 4.2	20.4		15,746	1.6	3,269	▲ 2.2	6,215	▲ 1.5	959	▲ 0.1	133	▲ 3.6		29.3			

（注）1. 保険受給者は雇用保険受給者。

2. 雇用対策法第10条により、求人募集及び採用について年齢制限を行うことは原則禁止されているため、「月間有効求人数」の年齢別内訳は非表示とさせていただきます。

8. 一般職業紹介状況全数(新規学卒を除き、パートタイムを含む)「諸比率」

項目 年月		比率					
		新規 求人 倍率(倍)	有効 求人 倍率(倍)	就職率 (%)		充足率 (%)	
				新規	※雇用保険 受給者	新規	県外依存率
18年度月平均		1.54	1.02	25.2	16.2	14.6	15.2
19年度月平均		1.42	0.94	24.2	16.4	15.1	15.3
20年度月平均		1.05	0.74	20.7	13.9	17.4	14.9
21年度月平均		0.68	0.39	19.5	15.3	25.4	15.0
22年度月平均		0.73	0.43	20.9	17.1	25.1	14.9
平成22年 6月		0.70	0.42	21.0	16.3	28.1	15.1
7月		0.68	0.41	22.8	18.6	28.4	14.7
8月		0.70	0.42	20.3	17.7	23.9	15.2
9月		0.73	0.42	22.1	20.2	24.5	14.5
10月		0.73	0.43	21.7	16.9	25.1	15.4
11月		0.72	0.43	23.7	20.6	24.9	13.3
12月		0.71	0.43	25.7	23.2	25.1	15.0
平成23年 1月		0.74	0.44	16.0	14.7	18.2	15.6
2月		0.80	0.46	20.1	20.2	20.6	15.9
3月		0.82	0.47	23.6	20.5	26.5	14.5
4月		0.73	0.47	16.8	9.0	27.5	15.6
5月		0.73	0.46	19.1	12.0	26.1	16.3
6月		0.79	0.47	21.7	16.4	25.7	17.6
安 定 所 別 6 月 分	横 浜	1.14	0.67	18.8	15.4	23.4	16.1
	戸 塚	0.70	0.34	21.2	15.0	26.3	10.9
	川 崎	0.72	0.49	22.4	15.5	35.7	25.2
	横須賀	0.50	0.28	25.4	17.6	29.9	8.1
	平 塚	0.98	0.51	25.4	19.8	20.6	11.4
	小田原	1.25	0.52	33.2	18.3	26.8	16.3
	藤 沢	0.61	0.36	21.1	14.8	26.3	9.9
	相模原	0.64	0.34	21.5	20.3	29.6	24.1
	厚 木	0.90	0.49	18.4	9.7	23.4	14.1
	松 田	0.59	0.32	24.5	21.7	34.5	9.6
	横浜南	0.61	0.33	22.3	20.6	36.9	13.5
	川崎北	0.43	0.25	18.5	12.7	25.1	31.0
	港 北	1.04	0.54	18.3	11.3	20.3	24.2
	大 和	0.63	0.38	24.8	20.4	22.7	9.0
	プラザ横浜	0.00	0.00	27.3	—	—	—

(注) 1. 局の月次の新規求人倍率及び有効求人倍率は季節調整値。
(年度、安定所別の新規求人倍率及び有効求人倍率は実数値)

季節調整法はセンサス局法Ⅱ(X-12-ARIMA)による。
なお、平成22年12月以前の数値は新季節指数により改訂されている。

2. 県外依存率は、パートタイムを除く。
3. ※欄は受給資格決定件数に対する割合。

9. ふるさとハローワーク取扱 職業紹介状況

項 目		新規求職 申込件数	月間有効 求職者数	紹介件数	就職件数
年 月		(件)	(人)	(件)	(件)
18年度月平均		358	1,492	553	112
19年度月平均		553	1,929	820	163
20年度月平均		701	2,469	1,240	173
21年度月平均		931	3,481	2,163	209
22年度月平均		851	3,344	2,098	229
23年度累計		2,540	※3,015	6,333	704
前 月		978	3,140	2,148	258
平成23年 6月		566	2,785	1,948	223
地域別	伊 勢 原	160	826	493	57
	茅ヶ崎	297	1,236	1,114	129
	秦 野	109	723	341	37

(注) 1. ※印欄は、月平均値。

2. 各「地域職業相談室」は、各「ふるさとハローワーク」の名称に変更しております。

10. 人材銀行取扱 職業紹介状況 (2には含まれない)

項目 年月	新規 求職 申込 件数 (件)	うち			月 間 有 効 求 職 者 数 (人)	紹 介 件 数 (件)	就 職 件 数 (件)	うち			新 規 求 職 者 数 (人)	月 間 有 効 求 職 者 数 (人)
		40歳～ 54歳	55歳～ 64歳	65歳 以上				40歳～ 54歳	55歳～ 64歳	65歳 以上		
18年度月平均	246	82	118	9	1,157	720	36	13	15	1	558	3,838
19年度月平均	-	-	-	-	-	-	-	-	-	-	-	-
20年度月平均	-	-	-	-	-	-	-	-	-	-	-	-
21年度月平均	-	-	-	-	-	-	-	-	-	-	-	-
22年度月平均	344	189	146	8	2,094	599	18	9	8	1	338	1,674
23年度累計	773	491	271	11	※1,540	1,715	56	36	19	1	1,287	※2,152
前月	211	133	72	6	1,521	488	18	11	6	1	405	2,125
平成23年6月	219	134	83	2	1,447	658	22	13	9	0	446	2,291

(注) 1. ※印欄は、月平均値。

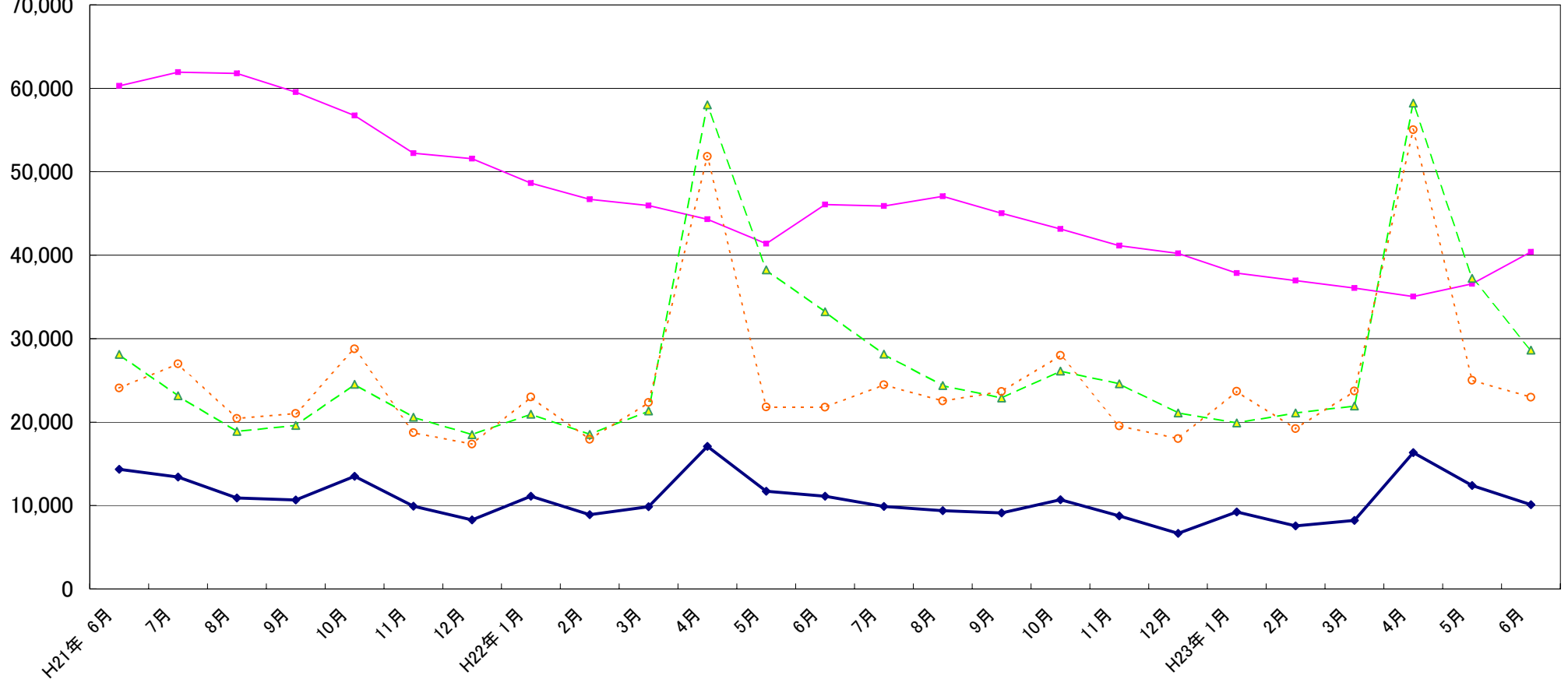
2. 平成18年度から現在の年齢区分に変更しております。

3. 「平成19年度」～「平成21年度」は、市場化テストにより外部委託していたため未集計。

12. 雇用保険の推移

神奈川県労働局

(単位:人)
70,000



◆ 受給資格決定件数
 ■ 受給者実人員
 -▲- 資格取得者数
 -○- 資格喪失者数

	H21年 6月	7月	8月	9月	10月	11月	12月	H22年 1月	2月	3月	4月	5月	6月	7月	8月	9月	10月	11月	12月	H23年 1月	2月	3月	4月	5月	6月
受給資格決定件数	14,326	13,415	10,905	10,664	13,500	9,918	8,288	11,117	8,894	9,859	17,099	11,704	11,109	9,875	9,389	9,119	10,697	8,766	6,671	9,220	7,548	8,204	16,350	12,390	10,103
受給者実人員	60,279	61,933	61,794	59,538	56,745	52,211	51,570	48,641	46,703	45,947	44,294	41,373	46,082	45,887	47,063	45,032	43,137	41,137	40,200	37,865	36,943	36,047	35,044	36,578	40,407
資格取得者数	28,127	23,158	18,869	19,600	24,531	20,584	18,506	20,944	18,511	21,327	58,014	38,254	33,232	28,131	24,391	22,885	26,111	24,596	21,089	19,886	21,085	21,941	58,243	37,230	28,635
資格喪失者数	24,072	26,977	20,428	21,020	28,764	18,741	17,370	23,016	17,929	22,356	51,827	21,821	21,766	24,480	22,521	23,650	27,989	19,534	18,016	23,703	19,200	23,723	55,044	24,993	22,980