

神奈川県労働局発表
平成26年1月31日(金)
午前8時30分 解禁

労働市場速報について (平成25年12月分)

担	神奈川県労働局職業安定課 職業安定課長 木村 強生 地方労働市場情報官 青木 利太
当	電話 045 (650) 2800

有効求人倍率(季節調整値)は0.78倍と前月から0.03ポイント上昇

<平成25年12月 神奈川県労働市場の概況>

1. 求人倍率の状況(数値は季節調整値)

有効求人倍率は、有効求人数が前月比2.5%増加し、有効求職者数は前月比1.4%減少したため、0.78倍と前月から0.03ポイント上昇。

【表2a】

新規求人倍率は、新規求人数が前月比7.5%増加し、新規求職者数は前月比3.1%減少したため、1.27倍と前月から0.12ポイント上昇した。【表2b】

※参考として、巻末に「神奈川県の季節調整済求人倍率の推移」を添付。

2. 求人の状況(数値は原数値)

新規求人数は、前年同月比15.7%増加した。【表1】

前年比では、主要産業全てにおいて増加した。【表4】

また、有効求人数も、前年同月比14.9%増加した。【表1】

3. 求職の状況(数値は原数値)

新規求職者数は、前年同月比11.1%減少した。【表1】

新規求職者(パートを除く常用)の動向を態様別に見ると、無業者(前年同月比10.5%減)、離職者(同15.8%減)、在職者(同0.7%減)と共に減少となった。【表5】

離職者を離職理由別に見ると、定年到達者(前年同月比24.1%減)、事業主都合離職者(同25.4%減)、自己都合離職者(同8.3%減)と共に減少した。【表5】

また、有効求職者数は、前年同月比11.2%の減少となった。【表1】

4. 就職の状況(数値は原数値)

公共職業安定所の紹介による就職件数は5,345件で、前年同月比2.7%減少した。【表3】

5. 雇用保険受給者の状況

雇用保険受給者実人員は前年同月比11.4%減少、受給資格決定件数は前年同月比18.8%減少した。【表6】

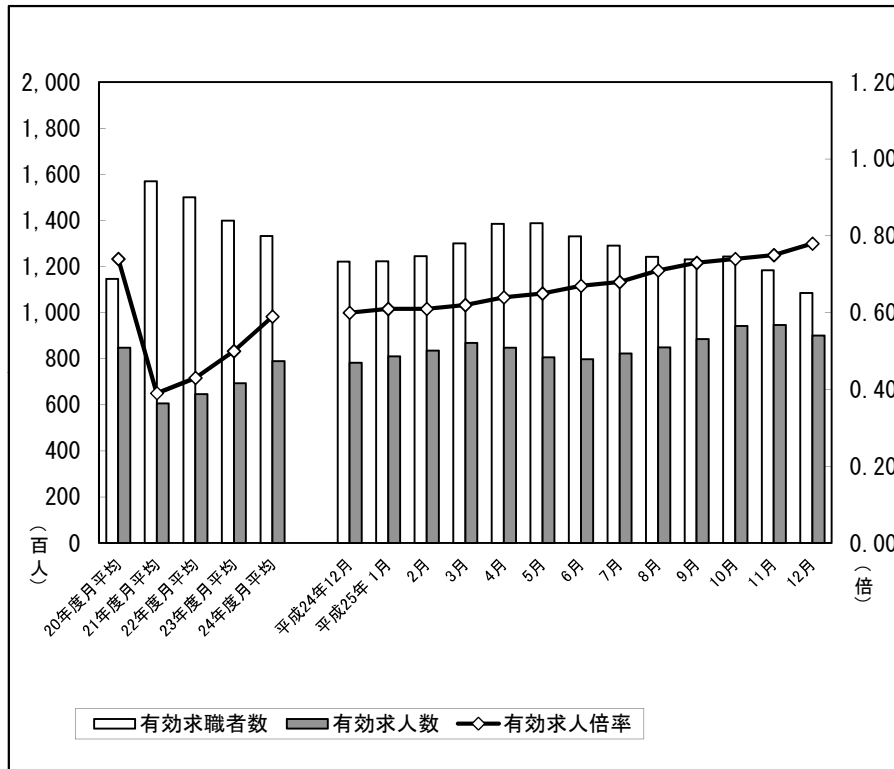
<用語の解説>

- 季節調整値** 景気の動きに直接関係なく、一年を周期として繰り返す季節的な要因による変動の影響を取り除いた値のこと。これによって月々の変化をより適正に評価することができる。(≠ 原数値：実際の数)
- 新規求人倍率** 新規求職者数に対する新規求人数の比率のこと。新規求職者1人あたりの新規求人数が何人であることを示したものの。
- 有効求人倍率** 有効求職者数に対する有効求人数の比率のこと。有効求職者1人あたりの有効求人数が何人であることを示したものの。
- 新規求人数** 当月中に新たに公共職業安定所に申し込まれた求人数(採用予定人員数)のこと。なお、求人の有効期限は、翌々月末までである。
- 有効求人数** 前月から繰り越された有効求人数と、当月の新規求人数との合計数のこと。正式名称は「月間有効求人数」。
- 新規求職者数** 当月中に新たに公共職業安定所に求職(仕事探し)の申し込みをした者(雇用保険受給手続きをした者を含む。)の数のこと。「新規求職申込件数」ともいう。
- 有効求職者数** 前月から繰り越された有効求職者数と、計上月の新規求職者数との合計数のこと。正式名称は「月間有効求職者数」。

平成25年12月

労働市場速報

神奈川県労働局



項目	今月分	前年同月比 (%)	備考
I 新規求職者数 (人)	17,890	▲ 11.1	
II 有効求職者数 (人)	108,496	▲ 11.2	前月から繰り越された有効求職者数と計上月の新規求職者数との合計
III 新規求人数 (人)	27,371	15.7	
IV 有効求人数 (人)	89,994	14.9	前月から繰り越された有効求人数と計上月の新規求人数との合計
V 紹介件数 (件)	38,765	▲ 15.1	
VI 就職件数 (件)	5,345	▲ 2.7	
VII 充足数 (人)	4,643	▲ 0.6	
VIII 就職率(VI ÷ I × 100) (%)	29.9	2.6	前年同月比はポイント
IX 充足率(VII ÷ III × 100) (%)	17.0	▲ 2.8	
新規求人倍率(III ÷ I) (倍)	1.53	0.36	前年同月比はポイント
季節調整値	1.27	-	
有効求人倍率(IV ÷ II) (倍)	0.83	0.19	
季節調整値	0.78	-	

(注) 1. 求人倍率の月別はパートタイムを含む季節調整値。
 なお、平成24年12月以前の季節調整値は、平成25年1月分公表時に新季節指数により改訂されている。
 2. ▲は減少

有効求職・有効求人・求人倍率(原数値&季節調整値)

	有効求職者数 (人、%)				有効求人数 (人、%)				有効求人倍率 (倍、ポイント)			
	原数値	前年同月比	季節調整値	前月比	原数値	前年同月比	季節調整値	前月比	原数値	前年同月比	季節調整値	前月比
平成24年 4月	142,924	▲ 7.2	134,137	▲ 1.3	75,408	10.6	74,739	2.6	0.53	0.09	0.56	0.02
5月	144,247	▲ 6.8	133,402	▲ 0.5	73,350	15.9	75,707	1.3	0.51	0.10	0.57	0.01
6月	140,610	▲ 9.0	133,049	▲ 0.3	73,612	14.7	76,828	1.5	0.52	0.10	0.58	0.01
7月	137,160	▲ 6.6	132,596	▲ 0.3	74,561	16.8	78,101	1.7	0.54	0.11	0.59	0.01
8月	133,540	▲ 6.7	131,790	▲ 0.6	76,893	16.9	78,926	1.1	0.58	0.12	0.60	0.01
9月	131,926	▲ 5.5	132,987	0.9	77,798	13.1	78,289	▲ 0.8	0.59	0.10	0.59	▲ 0.01
10月	136,308	▲ 2.5	133,550	0.4	82,416	14.5	78,626	0.4	0.60	0.09	0.59	0.00
11月	132,239	▲ 2.1	134,294	0.6	82,876	13.6	79,876	1.6	0.63	0.09	0.59	0.00
12月	122,166	▲ 1.9	134,598	0.2	78,296	13.1	80,572	0.9	0.64	0.08	0.60	0.01
平成25年 1月	122,289	▲ 1.5	133,096	▲ 1.1	81,029	15.3	81,633	1.3	0.66	0.09	0.61	0.01
2月	124,559	▲ 2.3	132,327	▲ 0.6	83,506	11.4	80,737	▲ 1.1	0.67	0.08	0.61	0.00
3月	130,109	▲ 3.8	131,583	▲ 0.6	86,804	11.4	81,883	1.4	0.67	0.09	0.62	0.01
平成25年 4月	138,497	▲ 3.1	128,715	▲ 2.2	84,756	12.4	82,327	0.5	0.61	0.08	0.64	0.02
5月	138,754	▲ 3.8	128,667	▲ 0.04	80,662	10.0	83,770	1.8	0.58	0.07	0.65	0.01
6月	133,082	▲ 5.4	126,696	▲ 1.5	79,728	8.3	84,333	0.7	0.60	0.08	0.67	0.02
7月	129,073	▲ 5.9	124,156	▲ 2.0	82,310	10.4	84,603	0.3	0.64	0.10	0.68	0.01
8月	124,203	▲ 7.0	122,888	▲ 1.0	84,883	10.4	87,229	3.1	0.68	0.10	0.71	0.03
9月	123,131	▲ 6.7	123,849	0.8	88,538	13.8	89,905	3.1	0.72	0.13	0.73	0.02
10月	124,302	▲ 8.8	121,567	▲ 1.8	94,218	14.3	90,559	0.7	0.76	0.16	0.74	0.01
11月	118,444	▲ 10.4	121,332	▲ 0.2	94,664	14.2	91,137	0.6	0.80	0.17	0.75	0.01
12月	108,496	▲ 11.2	119,634	▲ 1.4	89,994	14.9	93,413	2.5	0.83	0.19	0.78	0.03
平成26年 1月												
2月												
3月												

(注) 1. 季節調整法はセンサス局法Ⅱ(X-12-ARIMA)による。なお、平成24年12月以前の季節調整値は、平成25年1月分公表時に新季節指数により改訂されている。

2. ▲は減少

新規求職・新規求人・求人倍率(原数値&季節調整値)

	新規求職者数 (人、%)						新規求人数 (人、%)				新規求人倍率 (倍、ポイント)			
	原数値		事業主都合離職者		季節調整値		原数値		季節調整値		原数値		季節調整値	
	前年同月比		前年同月比		前月比		前年同月比		前月比		前年同月比		前月比	
平成24年 4月	39,188	▲ 16.1	7,969	▲ 23.0	29,387	▲ 4.7	26,225	6.7	28,178	1.5	0.67	0.14	0.96	0.06
5月	33,105	▲ 7.2	5,526	▲ 15.3	29,477	0.3	26,672	17.4	27,119	▲ 3.8	0.81	0.17	0.92	▲ 0.04
6月	28,449	▲ 14.1	4,747	▲ 18.6	28,886	▲ 2.0	27,055	11.3	27,979	3.2	0.95	0.22	0.97	0.05
7月	28,905	▲ 1.7	5,552	▲ 2.7	29,762	3.0	27,260	15.5	28,435	1.6	0.94	0.14	0.96	▲ 0.01
8月	27,147	▲ 10.6	4,605	▲ 11.6	29,138	▲ 2.1	28,911	13.0	28,508	0.3	1.06	0.22	0.98	0.02
9月	27,924	▲ 6.5	4,178	▲ 13.7	30,385	4.3	27,230	3.9	27,194	▲ 4.6	0.98	0.10	0.89	▲ 0.09
10月	32,942	2.8	6,790	11.2	29,455	▲ 3.1	31,814	16.0	28,172	3.6	0.97	0.11	0.96	0.07
11月	25,535	▲ 5.3	5,058	9.6	29,049	▲ 1.4	29,721	12.8	28,728	2.0	1.16	0.18	0.99	0.03
12月	20,132	▲ 3.0	3,887	4.3	29,830	2.7	23,650	6.3	28,306	▲ 1.5	1.17	0.10	0.95	▲ 0.04
平成25年 1月	30,355	▲ 2.7	5,238	▲ 2.5	28,454	▲ 4.6	32,166	16.8	28,812	1.8	1.06	0.18	1.01	0.06
2月	27,723	▲ 9.1	4,363	▲ 8.2	28,545	0.3	31,387	6.8	29,477	2.3	1.13	0.17	1.03	0.02
3月	29,254	▲ 11.2	4,500	▲ 12.2	28,399	▲ 0.5	30,214	6.7	30,913	4.9	1.03	0.17	1.09	0.06
平成25年 4月	39,406	0.6	8,205	3.0	27,749	▲ 2.3	29,563	12.7	29,460	▲ 4.7	0.75	0.08	1.06	▲ 0.03
5月	30,807	▲ 6.9	5,093	▲ 7.8	28,284	1.9	28,266	6.0	29,349	▲ 0.4	0.92	0.11	1.04	▲ 0.02
6月	25,298	▲ 11.1	4,236	▲ 10.8	27,068	▲ 4.3	28,287	4.6	31,205	6.3	1.12	0.17	1.15	0.11
7月	27,718	▲ 4.1	5,233	▲ 5.7	27,284	0.8	31,583	15.9	31,028	▲ 0.6	1.14	0.20	1.14	▲ 0.01
8月	24,752	▲ 8.8	3,776	▲ 18.0	27,108	▲ 0.6	30,927	7.0	30,449	▲ 1.9	1.25	0.19	1.12	▲ 0.02
9月	26,252	▲ 6.0	3,688	▲ 11.7	28,152	3.9	31,650	16.2	32,233	5.9	1.21	0.23	1.14	0.02
10月	28,446	▲ 13.6	5,420	▲ 20.2	25,976	▲ 7.7	36,543	14.9	32,936	2.2	1.28	0.31	1.27	0.13
11月	22,608	▲ 11.5	3,520	▲ 30.4	27,056	4.2	32,270	8.6	31,080	▲ 5.6	1.43	0.27	1.15	▲ 0.12
12月	17,890	▲ 11.1	2,898	▲ 25.4	26,216	▲ 3.1	27,371	15.7	33,400	7.5	1.53	0.36	1.27	0.12
平成26年 1月														
2月														
3月														

(注) 1. 季節調整法はセンサス局法Ⅱ(X-12-ARIMA)による。なお、平成24年12月以前の季節調整値は、平成25年1月分公表時に新季節指数により改訂されている。
 2. 「新規求職者数」のうち、事業主都合離職者はパートタイムを除く常用。
 3. ▲は減少

表3

一般職業紹介状況 (新規学卒を除き、パートタイムを含む)

神奈川県労働局

項目 年月	新規求職者数		有効求職者数		紹介件数		就職件数		就職率 (新規)(%)	新規求人		有効求人		充足数		充足率 (新規)(%)	求人倍率(倍)					
	前年比(%)	前年比(%)	前年比(%)	前年比(%)	前年比(%)	前年比(%)	前年比(%)	前年比(%)		前年比(%)	前年比(%)	前年比(%)	前年比(%)	前年比(%)	神奈川県		全国					
									実数						季節調整値		季節調整値					
									新規						有効	新規	有効	新規	有効			
20年度月平均	28,488	16.6	114,555	10.0	49,197	37.7	5,891	▲ 0.4	20.7	29,782	▲ 14.1	84,677	▲ 13.9	5,192	▲ 0.8	17.4	1.05	0.74	-	-	1.08	0.77
21年度月平均	33,893	19.0	156,996	37.0	82,248	67.2	6,600	12.0	19.5	22,990	▲ 22.8	60,577	▲ 28.5	5,845	12.6	25.4	0.68	0.39	-	-	0.79	0.45
22年度月平均	33,219	▲ 2.0	150,025	▲ 4.4	81,397	▲ 1.0	6,952	5.3	20.9	24,322	5.8	64,581	6.6	6,110	4.5	25.1	0.73	0.43	-	-	0.93	0.56
23年度月平均	31,631	▲ 4.8	139,923	▲ 6.7	71,616	▲ 12.0	6,908	▲ 0.6	21.8	25,688	5.6	69,287	7.3	5,985	▲ 2.0	23.3	0.81	0.50	-	-	1.11	0.68
平成24年 4月	39,188	▲ 16.1	142,924	▲ 7.2	72,573	▲ 14.9	7,685	▲ 2.2	19.6	26,225	6.7	75,408	10.6	6,663	▲ 1.5	25.4	0.67	0.53	0.96	0.56	1.26	0.79
5月	33,105	▲ 7.2	144,247	▲ 6.8	72,115	▲ 5.7	7,089	3.8	21.4	26,672	17.4	73,350	15.9	6,130	3.4	23.0	0.81	0.51	0.92	0.57	1.28	0.80
6月	28,449	▲ 14.1	140,610	▲ 9.0	70,124	▲ 13.6	6,941	▲ 3.2	24.4	27,055	11.3	73,612	14.7	6,002	▲ 3.9	22.2	0.95	0.52	0.97	0.58	1.29	0.81
7月	28,905	▲ 1.7	137,160	▲ 6.6	65,947	▲ 6.9	6,862	1.0	23.7	27,260	15.5	74,561	16.8	5,855	▲ 1.5	21.5	0.94	0.54	0.96	0.59	1.29	0.81
8月	27,147	▲ 10.6	133,540	▲ 6.7	61,291	▲ 13.8	6,143	▲ 7.7	22.6	28,911	13.0	76,893	16.9	5,336	▲ 8.5	18.5	1.06	0.58	0.98	0.60	1.31	0.81
9月	27,924	▲ 6.5	131,926	▲ 5.5	61,783	▲ 13.0	6,402	▲ 8.7	22.9	27,230	3.9	77,798	13.1	5,607	▲ 7.6	20.6	0.98	0.59	0.89	0.59	1.28	0.81
10月	32,942	2.8	136,308	▲ 2.5	67,854	▲ 3.7	7,059	▲ 2.4	21.4	31,814	16.0	82,416	14.5	6,135	▲ 1.2	19.3	0.97	0.60	0.96	0.59	1.31	0.81
11月	25,535	▲ 5.3	132,239	▲ 2.1	60,295	▲ 9.0	6,346	▲ 6.2	24.9	29,721	12.8	82,876	13.6	5,475	▲ 6.1	18.4	1.16	0.63	0.99	0.59	1.33	0.82
12月	20,132	▲ 3.0	122,166	▲ 1.9	45,633	▲ 10.2	5,494	▲ 8.5	27.3	23,650	6.3	78,296	13.1	4,671	▲ 10.8	19.8	1.17	0.64	0.95	0.60	1.35	0.83
平成25年 1月	30,355	▲ 2.7	122,289	▲ 1.5	60,148	▲ 6.5	5,197	▲ 6.7	17.1	32,166	16.8	81,029	15.3	4,421	▲ 6.9	13.7	1.06	0.66	1.01	0.61	1.33	0.85
2月	27,723	▲ 9.1	124,559	▲ 2.3	65,142	▲ 9.9	6,162	▲ 8.4	22.2	31,387	6.8	83,506	11.4	5,328	▲ 7.2	17.0	1.13	0.67	1.03	0.61	1.35	0.85
3月	29,254	▲ 11.2	130,109	▲ 3.8	71,163	▲ 10.3	7,679	▲ 7.2	26.2	30,214	6.7	86,804	11.4	6,755	▲ 7.2	22.4	1.03	0.67	1.09	0.62	1.39	0.86
24年度合計	350,659	▲ 7.6	1,598,077	▲ 4.8	774,068	▲ 9.9	79,059	▲ 4.6	22.5	342,305	11.0	946,549	13.8	68,378	▲ 4.8	20.0	0.98	0.59	-	-	1.32	0.82
24年度月平均	29,222	-	133,173	-	64,506	-	6,588	-	-	28,525	-	78,879	-	5,698	-	-	-	-	-	-	-	-
平成25年 4月	39,406	0.6	138,497	▲ 3.1	68,654	▲ 5.4	7,335	▲ 4.6	18.6	29,563	12.7	84,756	12.4	6,327	▲ 5.0	21.4	0.75	0.61	1.06	0.64	1.40	0.89
5月	30,807	▲ 6.9	138,754	▲ 3.8	67,710	▲ 6.1	6,944	▲ 2.0	22.5	28,266	6.0	80,662	10.0	5,915	▲ 3.5	20.9	0.92	0.58	1.04	0.65	1.42	0.90
6月	25,298	▲ 11.1	133,082	▲ 5.4	60,586	▲ 13.6	6,555	▲ 5.6	25.9	28,287	4.6	79,728	8.3	5,645	▲ 5.9	20.0	1.12	0.60	1.15	0.67	1.49	0.92
7月	27,718	▲ 4.1	129,073	▲ 5.9	60,676	▲ 8.0	6,712	▲ 2.2	24.2	31,583	15.9	82,310	10.4	5,664	▲ 3.3	17.9	1.14	0.64	1.14	0.68	1.46	0.94
8月	24,752	▲ 8.8	124,203	▲ 7.0	52,839	▲ 13.8	5,663	▲ 7.8	22.9	30,927	7.0	84,883	10.4	4,816	▲ 9.7	15.6	1.25	0.68	1.12	0.71	1.47	0.95
9月	26,252	▲ 6.0	123,131	▲ 6.7	56,150	▲ 9.1	6,209	▲ 3.0	23.7	31,650	16.2	88,538	13.8	5,480	▲ 2.3	17.3	1.21	0.72	1.14	0.73	1.50	0.95
10月	28,446	▲ 13.6	124,302	▲ 8.8	58,066	▲ 14.4	6,842	▲ 3.1	24.1	36,543	14.9	94,218	14.3	5,888	▲ 4.0	16.1	1.28	0.76	1.27	0.74	1.59	0.98
11月	22,608	▲ 11.5	118,444	▲ 10.4	51,098	▲ 15.3	5,947	▲ 6.3	26.3	32,270	8.6	94,664	14.2	5,204	▲ 4.9	16.1	1.43	0.80	1.15	0.75	1.56	1.00
12月	17,890	▲ 11.1	108,496	▲ 11.2	38,765	▲ 15.1	5,345	▲ 2.7	29.9	27,371	15.7	89,994	14.9	4,643	▲ 0.6	17.0	1.53	0.83	1.27	0.78	1.64	1.03
平成26年 1月																						
2月																						
3月																						
25年度合計	243,177	-	1,137,982	-	514,544	-	57,552	-	-	276,460	-	779,753	-	49,582	-	-	-	-	-	-	-	-
25年度月平均	27,020	-	126,442	-	57,172	-	6,395	-	-	30,718	-	86,639	-	5,509	-	-	-	-	-	-	-	-
前年同期比(%)	▲ 7.7	-	▲ 6.8	-	▲ 10.9	-	▲ 4.1	-	-	11.2	-	12.2	-	▲ 4.4	-	-	-	-	-	-	-	-

(注) 1. 季節調整法はセンサス局法Ⅱ(X-12-ARIMA)による。なお、平成24年12月以前の月別の季節調整値は、平成25年1月分公表時に新季節指数により改訂されている。

2. 「全国」の求人倍率の「月平均」及び「年度計」については実数値。

3. ▲は減少

新規求人の主要産業別状況 (パートタイムを含む)

表4

(単位:人、%)

神奈川県労働局

項目 年月	産業計		第2次産業				第3次産業													
			D 建設業		E 製造業		G 情報通信業		H 運輸業, 郵便業		I 卸売業, 小売業		L 学術研究, 専門・技術サービス業		M 宿泊業, 飲食サービス業		P 医療, 福祉		R サービス業	
	前年比	前年比	前年比	前年比	前年比	前年比	前年比	前年比	前年比	前年比	前年比	前年比	前年比	前年比	前年比	前年比	前年比	前年比	前年比	
20年度月平均	29,782	▲ 14.1	2,760	▲ 11.3	2,757	▲ 33.0	2,070	▲ 23.4	2,150	▲ 10.7	3,388	▲ 24.0	1,647	-	1,638	▲ 12.8	6,180	8.9	4,499	-
21年度月平均	22,990	▲ 22.8	2,085	▲ 24.5	1,684	▲ 38.9	956	▲ 53.8	1,799	▲ 16.3	2,621	▲ 22.6	940	▲ 42.9	1,381	▲ 15.7	5,809	▲ 6.0	3,244	▲ 27.9
22年度月平均	24,322	5.8	2,094	0.5	2,072	23.0	1,119	17.1	1,835	2.0	2,748	4.8	929	▲ 1.2	1,279	▲ 7.4	6,258	7.7	3,421	5.4
23年度月平均	25,688	5.6	2,417	15.4	2,258	9.0	1,404	25.5	1,942	5.8	2,699	▲ 1.8	968	4.2	1,303	1.8	6,296	0.6	3,783	10.6
平成24年 4月	26,225	6.7	2,909	8.0	1,976	1.3	1,545	14.2	2,054	11.3	2,533	0.8	1,039	5.6	1,414	24.8	6,423	6.2	3,695	5.7
5月	26,672	17.4	2,556	43.0	2,240	27.6	1,827	33.0	2,040	19.6	2,536	2.1	1,036	9.6	1,561	13.4	6,283	12.1	3,997	14.1
6月	27,055	11.3	2,517	20.5	2,129	▲ 24.9	1,720	44.4	1,950	13.9	2,876	▲ 2.4	1,133	40.6	1,321	6.0	6,855	18.5	4,244	24.1
7月	27,260	15.5	2,759	2.5	2,022	0.4	1,641	30.5	2,308	19.7	2,818	12.8	960	▲ 4.7	1,397	31.1	6,993	24.9	4,023	23.4
8月	28,911	13.0	2,588	20.8	2,340	4.9	1,830	36.4	1,966	0.9	2,659	2.3	1,026	▲ 9.5	2,715	93.2	7,024	17.3	3,989	▲ 7.3
9月	27,230	3.9	2,550	15.8	2,317	▲ 14.2	1,529	11.4	1,929	6.0	2,823	▲ 5.9	1,060	16.0	1,311	▲ 4.3	7,100	11.1	3,993	6.7
10月	31,814	16.0	3,028	15.4	2,431	▲ 3.1	1,722	20.4	2,367	0.1	3,399	14.6	1,180	41.3	1,581	12.4	8,625	26.5	4,577	27.2
11月	29,721	12.8	2,778	4.7	2,020	▲ 12.6	2,030	27.0	1,810	▲ 15.8	3,008	15.3	1,098	8.6	2,557	78.7	7,641	19.7	4,094	7.9
12月	23,650	6.3	2,169	7.1	1,560	▲ 23.5	1,397	8.9	1,536	▲ 4.5	1,957	▲ 21.0	810	10.7	1,153	8.7	7,234	25.3	3,540	14.2
平成25年 1月	32,166	16.8	3,098	22.4	2,115	▲ 5.6	1,682	13.3	2,721	37.0	3,267	16.3	1,209	21.3	1,767	41.8	8,735	21.7	4,445	9.9
2月	31,387	6.8	2,861	▲ 1.4	2,317	2.7	1,853	13.5	2,183	▲ 0.9	3,607	22.0	1,081	▲ 14.3	1,607	12.5	8,187	16.7	4,291	▲ 2.1
3月	30,214	6.7	2,480	▲ 6.7	2,257	0.0	1,369	▲ 10.7	1,835	▲ 9.7	3,013	18.9	1,005	1.5	2,637	80.4	7,916	13.7	4,763	0.4
24年度合計	342,305	11.0	32,293	11.4	25,724	▲ 5.1	20,145	19.5	24,699	6.0	34,496	6.5	12,637	8.8	21,021	34.5	89,016	17.8	49,651	9.4
24年度月平均	28,525	-	2,691	-	2,144	-	1,679	-	2,058	-	2,875	-	1,053	-	1,752	-	7,418	-	4,138	-
平成25年 4月	29,563	12.7	2,823	▲ 3.0	2,117	7.1	1,581	2.3	2,527	23.0	3,068	21.1	1,191	14.6	1,755	24.1	7,574	17.9	4,328	17.1
5月	28,266	6.0	2,737	7.1	2,133	▲ 4.8	1,754	▲ 4.0	2,084	2.2	2,980	17.5	1,269	22.5	1,397	▲ 10.5	7,565	20.4	3,835	▲ 4.1
6月	28,287	4.6	2,428	▲ 3.5	2,337	9.8	1,574	▲ 8.5	1,810	▲ 7.2	2,442	▲ 15.1	1,031	▲ 9.0	2,561	93.9	7,251	5.8	4,086	▲ 3.7
7月	31,583	15.9	2,962	7.4	2,399	18.6	2,179	32.8	2,603	12.8	3,105	10.2	1,079	12.4	1,528	9.4	7,362	5.3	5,162	28.3
8月	30,927	7.0	2,694	4.1	2,578	10.2	1,822	▲ 0.4	2,047	4.1	3,257	22.5	1,289	25.6	1,438	▲ 47.0	7,668	9.2	4,904	22.9
9月	31,650	16.2	2,740	7.5	2,882	24.4	1,751	14.5	2,162	12.1	2,750	▲ 2.6	1,264	19.2	2,786	112.5	7,685	8.2	4,555	14.1
10月	36,543	14.9	3,400	12.3	3,344	37.6	1,737	0.9	2,916	23.2	3,921	15.4	1,332	12.9	1,754	10.9	9,165	6.3	5,631	23.0
11月	32,270	8.6	3,150	13.4	2,514	24.5	1,785	▲ 12.1	2,406	32.9	3,624	20.5	1,514	37.9	1,543	▲ 39.7	7,797	2.0	4,959	21.1
12月	27,371	15.7	2,250	3.7	2,205	41.3	1,554	11.2	1,595	3.8	2,334	19.3	934	15.3	2,141	85.7	7,575	4.7	3,919	10.7
平成26年 1月																				
2月																				
3月																				
25年度合計	276,460	-	25,184	-	22,509	-	15,737	-	20,150	-	27,481	-	10,903	-	16,903	-	69,642	-	41,379	-
25年度月平均	30,718	-	2,798	-	2,501	-	1,749	-	2,239	-	3,053	-	1,211	-	1,878	-	7,738	-	4,598	-
前年同期比	11.2	-	5.6	-	18.3	-	3.3	-	12.2	-	11.7	-	16.7	-	12.6	-	8.5	-	14.5	-

(注) 1. 日本標準産業分類の改定に伴い、平成21年4月より、新たな産業分類に基づく表示に変更。(「20年度月平均」の一部は、分類をまたがる変更のため、前年比は算出していない。)

2. ▲は減少

常用新規求職者の動向(態様別)

神奈川県労働局

(単位:人、%)

年月	新規求職者計 (パートを除く常用)		離職者		前職雇用者						在職者		無業者	
	前年比	前年比	前年比	前年比	定年到達者		事業主都合離職者		自己都合離職者		前年比	前年比	前年比	前年比
					前年比	前年比	前年比	前年比	前年比	前年比				
20年度月平均	21,687	17.0	15,745	17.3	651	14.3	5,505	56.3	9,236	1.9	4,397	21.3	1,545	4.1
21年度月平均	25,785	18.9	19,370	23.0	789	21.2	8,773	59.4	9,267	0.3	4,584	4.3	1,831	18.5
22年度月平均	24,665	▲4.3	17,359	▲10.4	693	▲12.2	6,859	▲21.8	9,273	0.1	4,949	8.0	2,357	28.7
23年度月平均	22,931	▲7.0	15,358	▲11.5	554	▲20.0	5,681	▲17.2	8,653	▲6.7	4,824	▲2.5	2,749	16.7
平成24年 4月	27,208	▲18.6	19,799	▲19.8	956	▲23.3	7,969	▲23.0	10,440	▲15.7	4,360	▲18.5	3,049	▲10.0
5月	23,021	▲8.9	15,975	▲9.8	535	▲12.6	5,526	▲15.3	9,504	▲4.4	4,567	▲6.3	2,479	▲7.2
6月	20,208	▲16.1	13,368	▲15.1	434	▲15.2	4,747	▲18.6	7,781	▲12.0	4,611	▲7.2	2,229	▲34.2
7月	21,330	▲2.1	14,570	▲0.4	493	5.8	5,552	▲2.7	8,124	1.4	4,461	2.9	2,299	▲18.4
8月	19,732	▲11.2	13,095	▲11.2	411	▲12.4	4,605	▲11.6	7,703	▲10.5	4,659	▲4.9	1,978	▲23.2
9月	19,712	▲7.3	12,843	▲9.9	387	▲11.6	4,178	▲13.7	7,910	▲6.8	4,592	4.5	2,277	▲12.7
10月	23,824	3.5	16,797	4.7	573	▲2.6	6,790	11.2	9,031	1.4	4,812	11.8	2,215	▲17.3
11月	18,739	▲4.0	12,927	▲0.1	367	▲9.2	5,058	9.6	7,190	▲4.9	3,961	▲7.8	1,851	▲19.3
12月	14,947	▲3.7	9,987	▲3.2	307	▲16.6	3,887	4.3	5,531	▲6.8	3,526	4.4	1,434	▲21.1
平成25年 1月	22,002	▲4.2	14,396	▲3.9	455	▲16.8	5,238	▲2.5	8,326	▲3.0	5,556	1.4	2,050	▲17.8
2月	19,999	▲9.6	12,333	▲9.3	444	▲11.6	4,363	▲8.2	7,210	▲9.5	5,649	▲3.5	2,017	▲24.2
3月	21,080	▲12.1	12,939	▲11.6	397	▲20.0	4,500	▲12.2	7,713	▲10.3	5,513	▲4.1	2,628	▲27.0
24年度合計	251,802	▲8.5	169,029	▲8.3	5,759	▲13.4	62,413	▲8.4	96,463	▲7.1	56,267	▲2.8	26,506	▲19.7
24年度月平均	20,984	-	14,086	-	480	-	5,201	-	8,039	-	4,689	-	2,209	-
平成25年 4月	27,093	▲0.4	19,674	▲0.6	1,046	9.4	8,205	3.0	10,078	▲3.5	4,604	5.6	2,815	▲7.7
5月	21,172	▲8.0	14,405	▲9.8	486	▲9.2	5,093	▲7.8	8,474	▲10.8	4,617	1.1	2,150	▲13.3
6月	17,991	▲11.0	11,700	▲12.5	274	▲36.9	4,236	▲10.8	6,890	▲11.5	4,441	▲3.7	1,850	▲17.0
7月	20,294	▲4.9	13,902	▲4.6	381	▲22.7	5,233	▲5.7	7,969	▲1.9	4,447	▲0.3	1,945	▲15.4
8月	17,967	▲8.9	11,608	▲11.4	330	▲19.7	3,776	▲18.0	7,236	▲6.1	4,592	▲1.4	1,767	▲10.7
9月	18,405	▲6.6	11,965	▲6.8	300	▲22.5	3,688	▲11.7	7,697	▲2.7	4,401	▲4.2	2,039	▲10.5
10月	20,372	▲14.5	14,204	▲15.4	433	▲24.4	5,420	▲20.2	8,026	▲11.1	4,372	▲9.1	1,796	▲18.9
11月	16,243	▲13.3	10,554	▲18.4	291	▲20.7	3,520	▲30.4	6,510	▲9.5	4,064	2.6	1,625	▲12.2
12月	13,196	▲11.7	8,409	▲15.8	233	▲24.1	2,898	▲25.4	5,072	▲8.3	3,503	▲0.7	1,284	▲10.5
平成26年 1月														
2月														
3月														
25年度合計	172,733	-	116,421	-	3,774	-	42,069	-	67,952	-	39,041	-	17,271	-
25年度月平均	19,193	-	12,936	-	419	-	4,674	-	7,550	-	4,338	-	1,919	-
前年同期比	▲8.5	-	▲10.0	-	▲15.4	-	▲12.9	-	▲7.2	-	▲1.3	-	▲12.8	-
当月構成比	100%	-	63.7%	▲3.1P	1.8%	▲0.3P	22.0%	▲4.0P	38.4%	1.4P	26.5%	3.0P	9.7%	0.1P

(注) 1. 新規学卒者、臨時・季節及びパートタイムを除く。また、離職者には離職事由不明者分があり計が一致しない月がある。

2. 構成比は、最近月の新規求職者計に対する割合(%)で、前年比は前年差である。(Pはポイントの略)

3. ▲は減少

表6

雇用保険給付・適用状況

(単位:人、%)

神奈川県労働局

年月	離職票			基 本 手 当							月 末 現 在 被 保 険 者 数				月 末 現 在 適 用 事 業 所 数		
	離職票 交付枚数	短 期 特 例	離職票 提出件数	受給資格 決定件数		受給者 実人員	前年比		初 回 受給者	支給金額 (千円)	資格取得 者数	資格喪失 者数	事業主 都合		新規適用 事業所数	廃止脱退 事業所数	
				前年	うち女子												
20年度月平均	16,450	272	11,376	10,560	15.3	34,033	6.6	17,558	8,548	4,733,909	1,830,543	28,202	27,522	※ 50,168	95,241	※ 4,530	※ 3,723
21年度月平均	16,313	208	13,133	12,523	18.6	53,769	58.0	24,702	11,449	7,580,737	1,826,041	25,920	25,536	4,531	96,196	※ 4,969	※ 3,865
22年度月平均	14,920	165	10,783	9,950	▲ 20.5	42,088	▲ 21.7	20,530	8,705	5,828,896	1,871,839	28,301	24,853	2,912	97,589	※ 4,696	※ 3,476
23年度月平均	15,554	147	10,633	9,596	▲ 3.6	37,379	▲ 11.2	19,148	8,169	5,084,626	1,915,306	27,825	26,072	2,511	99,031	※ 4,474	※ 2,996
平成24年 4月	33,564	471	17,984	14,522	▲ 11.2	32,343	▲ 7.7	16,166	7,106	4,391,485	1,920,813	59,970	56,935	5,246	100,011	623	294
5月	16,953	143	12,495	11,823	▲ 4.6	34,864	▲ 4.7	18,098	11,704	4,737,264	1,935,948	44,197	29,082	2,677	100,215	438	232
6月	12,933	60	8,994	8,336	▲ 17.5	36,023	▲ 10.8	18,932	7,663	4,806,814	1,941,982	27,477	22,125	1,759	100,366	416	260
7月	16,313	93	10,664	9,156	0.9	36,806	▲ 8.1	19,419	7,624	5,083,694	1,940,035	25,800	27,505	3,038	100,527	390	229
8月	15,259	170	9,385	8,815	▲ 2.7	38,910	▲ 9.1	20,811	9,680	5,458,724	1,937,141	22,581	25,312	2,316	100,715	366	180
9月	13,970	52	8,598	7,814	▲ 7.4	37,064	▲ 8.8	19,675	6,934	4,699,221	1,935,888	21,082	22,267	2,058	99,861	328	1,174
10月	18,792	47	13,309	11,714	13.4	36,966	▲ 5.3	19,509	7,358	5,209,510	1,931,993	27,333	30,674	4,038	100,129	414	155
11月	13,964	48	9,294	8,687	5.5	36,938	▲ 0.8	19,166	9,634	5,040,924	1,933,980	24,883	22,154	3,116	100,382	389	134
12月	12,228	245	7,114	6,539	3.5	35,473	▲ 2.9	17,887	6,933	4,386,791	1,935,032	20,625	19,503	2,084	100,560	281	111
平成25年 1月	16,339	23	10,387	8,782	▲ 0.9	35,378	4.5	17,847	6,972	5,477,561	1,928,338	20,396	26,357	2,771	100,769	343	137
2月	13,218	27	8,095	7,426	▲ 8.0	34,599	2.5	17,433	7,735	4,358,188	1,929,541	21,497	21,992	1,830	100,948	369	205
3月	14,785	87	8,685	7,677	▲ 3.1	33,883	3.8	17,046	6,343	4,515,961	1,928,727	23,754	24,774	2,343	101,135	363	179
24年度合計	198,318	1,466	125,004	111,291	▲ 3.4	429,247	▲ 4.3	221,989	95,686	58,166,137	—	339,595	328,680	33,276	—	4,720	3,290
24年度月平均	16,527	122	10,417	9,274	—	35,771	—	18,499	7,974	4,847,178	1,933,285	28,300	27,390	2,773	100,468	—	—
平成25年 4月	35,174	442	19,179	14,881	2.5	33,149	2.5	16,513	6,732	4,636,967	1,937,378	63,648	59,048	5,349	101,526	674	293
5月	16,300	117	11,499	10,702	▲ 9.5	36,200	3.8	18,582	11,596	4,992,181	1,951,672	44,779	28,809	2,395	101,863	522	203
6月	12,963	60	8,215	7,400	▲ 11.2	35,182	▲ 2.3	18,162	6,838	4,530,579	1,959,549	26,741	22,772	2,083	102,110	435	186
7月	16,321	60	10,519	9,381	2.5	36,544	▲ 0.7	19,005	7,551	5,211,864	1,960,960	27,912	27,804	3,117	102,325	444	227
8月	14,305	140	8,136	7,529	▲ 14.6	37,154	▲ 4.5	19,732	8,651	5,048,917	1,965,566	23,065	23,957	1,525	102,514	362	177
9月	13,763	35	8,455	7,143	▲ 8.6	35,477	▲ 4.3	18,827	6,341	4,762,861	1,964,807	22,735	24,092	1,598	101,665	402	1,253
10月	18,334	46	11,306	10,369	▲ 11.5	35,083	▲ 5.1	18,588	7,098	5,036,094	1,964,091	28,578	32,153	3,408	101,932	431	178
11月	12,139	42	7,543	6,945	▲ 20.1	32,257	▲ 12.7	16,902	7,486	4,229,260	1,970,738	25,574	20,617	1,588	102,165	361	138
12月	11,306	218	5,904	5,307	▲ 18.8	31,418	▲ 11.4	16,326	5,563	3,945,664	1,980,187	21,890	19,483	1,929	102,349	313	133
平成26年 1月																	
2月																	
3月																	
25年度合計	150,605	1,160	90,756	79,657	—	312,464	—	162,637	67,856	42,394,387	—	284,922	258,735	22,992	—	3,944	2,788
25年度月平均	16,734	129	10,084	8,851	—	34,718	—	18,071	7,540	4,710,487	1,961,661	31,658	28,748	2,555	102,050	—	—
前年同月比 (%)	▲ 7.5	▲ 11.0	▲ 17.0	▲ 18.8	—	▲ 11.4	—	▲ 8.7	▲ 19.8	▲ 10.1	2.3	6.1	▲ 0.1	▲ 7.4	1.8	11.4	19.8
前年同期比 (%)	▲ 2.2	▲ 12.7	▲ 7.2	▲ 8.9	—	▲ 4.0	—	▲ 4.1	▲ 9.1	▲ 3.2	1.4	4.0	1.2	▲ 12.7	1.7	8.2	0.7

(注) 1. ※は、年度合計数。

2. ▲は減少

* 労働市場速報（平成25年12月分）について（解説メモ）

1. 有効求人倍率の動向等 【表2a】

- 有効求人倍率（季調値）は0.78倍となり、前月から0.03ポイント上昇。
10ヶ月連続で上昇した。

直近の状況では、平成21年8～12月が0.37倍で底。

（神奈川の過去最低は平成11年4月、5月、6月の0.33倍）

- ・ 有効求人数（季調値）は、93,413人（前月比2.5%増）
- ・ 有効求職者数（季調値）は、119,634人（前月比1.4%減）
リーマンショック時 神奈川県（有効求人倍率 9月0.80倍）季節調整値
全 国（有効求人倍率 9月0.83倍）季節調整値

2. 新規求人倍率の動向等 【表2b】

- 新規求人倍率（季調値）は1.27倍となり、前月から0.12ポイント上昇。
前年同月 0.95倍（0.32ポイント上昇）

- ・ 新規求人数（季調値）は、33,400人（前月比7.5%増）
新規求人数（原数値）は、27,371人（前年同月比15.7%増）
- ・ 主要産業別新規求人数（原数値～前年比）は、建設業（3.7%増）、製造業（41.3%増）、情報通信業（11.2%増）、運輸業・郵便業（3.8%増）、卸売業・小売業（19.3%増）、宿泊業・飲食サービス業（85.7%増）、医療・福祉（4.7%増）、サービス業（10.7%増）で主要産業全てにおいて増加した。

全産業では15.7%の増加であった。【表4】

- ・ 新規求職者数（季調値）は、26,216人（前月比3.1%減）【表2b】

3. 常用新規求職者の態様別動向等 【表5】

- パートタイムを除く常用新規求職者（原数値）を態様別に見ると、離職者、在職者、無業者共に前年同月比で減少した。

- ・ 離職者は前年同月比15.8%減 うち定年は前年同月比24.1%減
事業主都合離職者は前年同月比25.4%減
自己都合離職者は前年同月比8.3%減
- ・ 在職者は前年同月比0.7%減
- ・ 無業者は前年同月比10.5%減

4. 雇用保険受給者の動向 【表6】

- 雇用保険受給者の動向については、12月の受給者実人員は31,418人と、前年同月比11.4%減少した。

(前年同月差=4,055人減少)

* ピーク時:平成21年7月=61,933人(6月:60,279人・8月:61,794人)

5. 就職件数の動向 【表3】

- 就職件数は5,345人と前年同月比2.7%の減少となった。

うち、正社員 2,383人(前年同月比 6.3% 減)

非正社員 2,962人(前年同月比 0.4% 増)

(雇用情勢の概況)

12月の有効求人倍率は0.78倍で前月から0.03ポイント上昇。

求人・求職の動きは、新規求人数(原数値)は、前年同月比15.7%増加し、新規求職者(原数値)については、前年同月比11.1%減少した。

県内の景気は、生産は緩やかに増加し、輸出ならびに設備投資、個人消費は持ち直していることから、緩やかに回復している。一方で円安を背景とした原材料の値上げ等不安要素も残る中、雇用情勢については、一部に弱さが残るものの、持ち直しに向けた動きが広がっている。

新規(有効)求職者数は前年同月比で減少傾向が続いている。有効求職者数(原数値)では平成22年6月以降43ヶ月連続して前年同月比減少している。雇用保険の受給資格決定件数では同18.8%で5ヶ月連続の減少となり、受給者実人員についても同11.4%と7ヶ月連続で減少した。離職者では同15.8%減少し、離職者のうち事業主都合離職者では、前年同月比25.4%の減少となり、8ヶ月連続で減少した。

新規求人数(原数値)は前年同月比15.7%の増加で平成22年8月以降前年同月比41ヶ月連続の増加となり、主要産業全てにおいて増加した。

製造業については前年同月比41.3%で7ヶ月連続増加となり、二桁の増加が続いている。

今後については、4月の消費増税前の駆け込み需要の反動から個人消費が一時的に落ち込むことも予想され、持ち直しの動きがある雇用情勢についても注視する必要がある。

県央地区の物流関連企業も開業し新規求人も出始めている。

引き続き雇用の確保に向けた取り組みを進めていく。