

1. 一般職業紹介状況（新規学卒者を除き、パートタイムを含む）主要項目

年 月		平成25年 12月	前 月	前 月 比 (%,ポイント)	前年同月	前年同月比 (%,ポイント)
全 数	1 新規求職申込件数(件)	17,890	22,608	▲ 20.9	20,132	▲ 11.1
	2 月間有効求職者数(人)	108,496	118,444	▲ 8.4	122,166	▲ 11.2
	3 新規求人数(人)	27,371	32,270	▲ 15.2	23,650	15.7
	4 月間有効求人数(人)	89,994	94,664	▲ 4.9	78,296	14.9
	5 紹介件数(件)	38,765	51,098	▲ 24.1	45,633	▲ 15.1
	6 就職件数(件)	5,345	5,947	▲ 10.1	5,494	▲ 2.7
	7 充足数(人)	4,643	5,204	▲ 10.8	4,671	▲ 0.6
	8 新規求人倍率(3/1)(倍)	1.53	1.43	0.10	1.17	0.36
	季節調整値(倍)	1.27	1.15	0.12	0.95	0.32
	9 有効求人倍率(4/2)(倍)	0.83	0.80	0.03	0.64	0.19
	季節調整値(倍)	0.78	0.75	0.03	0.60	0.18
	10 紹介率 (5/2×100)(%)	35.7	43.1	▲ 7.4	37.4	▲ 1.7
11 就職率 (6/1×100)(%)	29.9	26.3	3.6	27.3	2.6	
12 充足率 (7/3×100)(%)	17.0	16.1	0.9	19.8	▲ 2.8	

(注) 1. 季節調整法はセンサス局法Ⅱ(X-12-ARIMA)による。

なお、平成24年12月以前の季節調整値は、平成25年1月分公表時に新季節指数により改訂されている。

2. ▲は減少

2. 一般職業紹介状況全数

項目 年月	1. 新規求職申込件数 (件)		2. 月間有効求職者数 (人)		3. 紹介件数 (件)	
		うち 男子		うち 男子		うち 男子
20年度月平均	28,488	15,192	114,555	59,983	49,197	30,571
21年度月平均	33,893	18,597	156,996	87,525	82,248	52,951
22年度月平均	33,219	17,658	150,025	81,792	81,397	52,067
23年度月平均	31,631	16,337	139,923	73,743	71,616	44,711
24年度月平均	29,222	14,951	133,173	69,404	64,506	38,993
平成24年12月	20,132	10,742	122,166	64,953	45,633	28,501
平成25年 1月	30,355	15,330	122,289	64,631	60,148	35,226
2月	27,723	13,645	124,559	65,316	65,142	37,237
3月	29,254	14,895	130,109	67,892	71,163	41,766
4月	39,406	19,668	138,497	71,896	68,654	41,114
5月	30,807	15,033	138,754	71,403	67,710	40,161
6月	25,298	12,522	133,082	68,226	60,586	35,758
7月	27,718	14,421	129,073	66,167	60,676	36,763
8月	24,752	12,433	124,203	63,554	52,839	31,837
9月	26,252	12,811	123,131	62,801	56,150	32,935
10月	28,446	14,474	124,302	63,463	58,066	34,284
11月	22,608	11,556	118,444	60,850	51,098	31,004
12月	17,890	9,501	108,496	56,807	38,765	24,195
前月比 (%)	▲ 20.9	▲ 17.8	▲ 8.4	▲ 6.6	▲ 24.1	▲ 22.0
前年同月比 (%)	▲ 11.1	▲ 11.6	▲ 11.2	▲ 12.5	▲ 15.1	▲ 15.1

安定所別 12月分	横浜	2,772	1,466	16,373	8,385	5,110	3,136
	戸塚	792	417	6,702	3,397	2,161	1,315
	川崎	1,336	785	7,883	4,210	2,626	1,673
	横須賀	823	452	5,059	2,804	1,674	1,017
	平塚	779	429	5,353	3,019	2,061	1,336
	小田原	555	308	3,131	1,741	1,143	745
	藤沢	1,695	884	9,716	4,943	3,529	2,249
	相模原	1,631	875	9,627	5,134	3,429	2,130
	厚木	903	512	6,329	3,419	1,834	1,207
	松田	565	311	3,431	1,940	935	620
	横浜南	528	275	3,583	1,845	1,128	662
	川崎北	1,851	932	12,110	6,138	4,003	2,563
	港北	1,502	765	9,698	4,918	2,920	1,839
	大和	902	486	4,712	2,561	1,868	1,214
	プラザ横浜	1,256	604	4,789	2,353	4,344	2,489

(新規学卒を除き、パートタイムを含む)

4. 就職件数 (件)			5. 新規 求人数 (人)	6. 月間有効 求人数 (人)	7. 充足数 (人)
うち 男子	うち雇用保険 受給者				
5,891	3,279	1,468	29,782	84,677	5,192
6,600	3,701	1,913	22,990	60,577	5,845
6,952	3,874	1,698	24,322	64,581	6,110
6,908	3,835	1,608	25,688	69,287	5,985
6,588	3,544	1,598	28,525	78,879	5,698
5,494	3,013	1,485	23,650	78,296	4,671
5,197	2,752	1,351	32,166	81,029	4,421
6,162	3,231	1,501	31,387	83,506	5,328
7,679	3,834	1,741	30,214	86,804	6,755
7,335	3,935	1,594	29,563	84,756	6,327
6,944	3,590	1,670	28,266	80,662	5,915
6,555	3,415	1,563	28,287	79,728	5,645
6,712	3,604	1,754	31,583	82,310	5,664
5,663	3,100	1,374	30,927	84,883	4,816
6,209	3,262	1,592	31,650	88,538	5,480
6,842	3,536	1,762	36,543	94,218	5,888
5,947	3,178	1,529	32,270	94,664	5,204
5,345	3,010	1,398	27,371	89,994	4,643
▲ 10.1	▲ 5.3	▲ 8.6	▲ 15.2	▲ 4.9	▲ 10.8
▲ 2.7	▲ 0.1	▲ 5.9	15.7	14.9	▲ 0.6

658	379	163	8,144	25,305	965
303	156	81	1,400	4,826	240
430	258	116	2,180	7,341	450
319	167	65	645	2,219	175
304	174	81	995	3,083	202
207	133	48	818	2,931	191
485	248	119	2,211	7,221	435
463	257	130	2,055	6,563	372
282	167	71	1,859	6,521	292
199	113	56	616	2,299	154
194	108	70	539	1,806	184
488	275	141	2,056	6,571	337
352	196	103	2,850	9,988	447
291	175	61	1,003	3,320	199
370	204	93	0	0	0

3. 一般職業紹介状況全数

項目 年月	1. 新規求職申込件数 (件)		2. 月間有効求職者数 (人)		3. 紹介件数 (件)	
		うち 男子		うち 男子		うち 男子
20年度月平均	21,693	13,411	87,736	53,538	39,653	26,854
21年度月平均	25,793	16,330	122,978	78,746	64,661	45,560
22年度月平均	24,674	15,331	114,715	72,565	61,984	43,729
23年度月平均	22,970	13,949	103,985	64,172	54,143	37,435
24年度月平均	21,033	12,693	97,108	59,498	48,303	32,451
平成24年12月	14,980	9,276	89,779	55,772	34,958	23,817
平成25年 1月	22,060	13,061	90,238	55,683	44,836	29,328
2月	20,049	11,603	91,872	56,195	48,198	30,710
3月	21,129	12,673	95,497	58,197	52,444	34,139
4月	27,153	15,789	100,154	60,685	50,683	33,816
5月	21,205	12,529	99,209	60,046	49,502	33,213
6月	18,023	10,605	94,787	57,308	44,634	29,593
7月	20,336	12,262	93,189	56,349	45,216	30,436
8月	18,010	10,590	90,348	54,276	39,849	26,543
9月	18,446	10,864	89,082	53,561	40,993	27,337
10月	20,430	12,231	89,724	54,039	42,647	28,114
11月	16,275	9,777	85,374	51,669	37,822	25,303
12月	13,231	8,093	78,780	48,157	29,039	19,821
前月比 (%)	▲ 18.7	▲ 17.2	▲ 7.7	▲ 6.8	▲ 23.2	▲ 21.7
前年同月比 (%)	▲ 11.7	▲ 12.8	▲ 12.3	▲ 13.7	▲ 16.9	▲ 16.8

安 定 所 別 12 月 分	横 浜	2,089	1,238	12,064	7,060	3,671	2,462
	戸 塚	565	348	4,664	2,820	1,566	1,071
	川 崎	1,003	670	5,830	3,596	1,984	1,391
	横須賀	564	373	3,430	2,214	1,115	775
	平 塚	548	354	3,758	2,508	1,565	1,088
	小田原	408	259	2,192	1,426	850	580
	藤 沢	1,266	775	6,922	4,213	2,674	1,870
	相模原	1,191	746	7,073	4,396	2,568	1,745
	厚 木	659	428	4,496	2,890	1,422	1,024
	松 田	414	262	2,436	1,610	697	508
	横浜南	374	238	2,497	1,542	794	545
	川崎北	1,375	802	8,963	5,276	3,140	2,187
	港 北	1,113	645	7,092	4,260	2,239	1,543
	大 和	657	421	3,440	2,232	1,342	967
	フラスカ横浜	1,005	534	3,923	2,114	3,412	2,065

(新規学卒・パートタイムを除く)

	4. 就職件数 (件)		5. 新規 求人数 (人)	6. 月間有効 求人数 (人)	7. 他県への 就職件数 (人)	8. 充足数 (人)	9. 他県から の充足数 (人)
	うち 男子	うち雇用保険 受給者					
3,923	2,623	1,119	19,907	57,505	989	3,426	510
4,025	2,757	1,408	14,100	38,208	1,009	3,527	528
4,140	2,845	1,217	14,817	40,301	1,049	3,607	537
4,108	2,772	1,156	16,107	44,275	1,218	3,506	637
3,937	2,603	1,144	17,719	49,806	1,206	3,359	644
3,370	2,245	1,055	14,538	49,763	1,110	2,807	566
3,205	2,059	977	19,596	50,922	1,034	2,703	543
3,750	2,419	1,071	19,122	51,682	1,161	3,210	654
4,504	2,770	1,219	18,247	53,586	1,318	3,913	730
4,246	2,744	1,160	17,930	52,422	1,302	3,606	673
3,975	2,584	1,172	17,466	50,311	1,266	3,315	618
3,738	2,437	1,139	17,880	50,274	1,214	3,160	656
3,938	2,614	1,221	19,785	52,246	1,239	3,326	643
3,473	2,278	1,006	18,670	53,384	1,056	2,987	587
3,660	2,385	1,115	20,068	55,449	1,051	3,240	645
4,016	2,599	1,261	21,990	58,182	1,223	3,472	713
3,458	2,314	1,098	19,585	58,680	1,067	2,996	621
3,199	2,152	1,001	17,639	56,222	993	2,753	560
▲ 7.5	▲ 7.0	▲ 8.8	▲ 9.9	▲ 4.2	▲ 6.9	▲ 8.1	▲ 9.8
▲ 5.1	▲ 4.1	▲ 5.1	21.3	13.0	▲ 10.5	▲ 1.9	▲ 1.1

407	272	110	5,680	16,857	151	556	112
172	109	51	864	2,895	40	135	12
239	172	82	1,426	4,715	91	299	94
170	116	46	316	1,097	35	87	3
188	129	58	620	1,804	34	122	3
134	96	40	444	1,494	21	124	16
279	171	82	1,346	4,106	60	221	21
292	191	103	1,378	4,560	113	235	89
177	131	51	1,216	4,282	48	176	28
131	86	38	364	1,292	22	94	4
115	74	48	283	1,034	22	101	9
282	192	101	1,239	3,860	138	197	72
205	133	73	1,775	6,147	77	264	75
173	126	46	688	2,079	40	142	22
235	154	72	0	0	101	0	0

4. 中高年齢者の職業紹介状況

項目 年月	新規	求職申込件数(件)			月間	有効求職者数(人)			
		55～59歳	60～64歳	65歳以上		55～59歳	60～64歳	65歳以上	
20年度月平均	7,080	1,711	1,548	523	30,837	8,297	7,043	1,568	
21年度月平均	8,911	2,044	2,015	698	46,198	11,611	10,555	2,320	
22年度月平均	8,528	1,812	1,931	633	44,206	10,565	10,355	2,206	
23年度月平均	7,858	1,559	1,766	575	39,739	8,456	9,712	2,142	
24年度月平均	7,459	1,428	1,535	613	37,665	7,691	8,449	2,371	
平成24年12月	5,330	1,036	1,058	367	35,652	7,393	7,585	2,081	
平成25年 1月	7,644	1,454	1,536	647	35,602	7,421	7,591	2,132	
2月	7,310	1,362	1,539	554	36,287	7,464	7,738	2,193	
3月	7,492	1,399	1,496	638	37,575	7,634	7,951	2,421	
4月	10,439	1,934	2,315	1,376	40,019	8,070	8,550	3,185	
5月	7,553	1,412	1,458	767	39,204	7,854	8,287	3,315	
6月	6,427	1,210	1,152	505	37,813	7,604	7,894	3,120	
7月	7,446	1,432	1,390	599	37,137	7,531	7,765	2,449	
8月	6,387	1,189	1,203	526	35,890	7,342	7,401	2,263	
9月	6,452	1,148	1,150	542	35,334	7,145	7,164	2,307	
10月	7,751	1,409	1,375	709	35,920	7,176	7,111	2,387	
11月	5,829	1,086	1,053	535	34,059	6,814	6,618	2,372	
12月	4,979	916	946	397	31,907	6,384	6,262	2,245	
前月比(%)	▲ 14.6	▲ 15.7	▲ 10.2	▲ 25.8	▲ 6.3	▲ 6.3	▲ 5.4	▲ 5.4	
前年同月比(%)	▲ 6.6	▲ 11.6	▲ 10.6	8.2	▲ 10.5	▲ 13.6	▲ 17.4	7.9	
安 定 所 別 12 月 分	横 浜	734	135	129	71	4,826	965	956	370
	戸 塚	219	39	39	25	1,946	381	421	152
	川 崎	354	54	64	36	2,260	443	430	141
	横須賀	218	44	50	15	1,425	277	328	110
	平 塚	195	36	45	14	1,497	291	332	107
	小田原	146	32	28	10	929	222	174	66
	藤 沢	494	83	84	41	2,802	526	557	233
	相模原	427	81	89	34	2,797	559	489	182
	厚 木	230	44	54	15	1,717	363	367	110
	松 田	144	20	31	14	1,000	219	232	59
	横浜南	161	28	25	15	1,080	239	233	95
	川崎北	510	98	90	37	3,565	701	635	246
港 北	459	95	91	28	2,981	587	587	187	
大 和	265	51	53	20	1,385	295	265	78	
プラザ横浜	423	76	74	22	1,697	316	256	109	

(注) 中高年齢者とは 45歳以上。

(パートタイムを除く)

	紹介件数 (件)			就職件数 (件)			就職率 (%)	
	55～59歳	60～64歳	65歳以上	55～59歳	60～64歳	65歳以上		
14,031	3,605	1,933	378	1,221	323	229	53	17.2
23,179	5,442	2,910	513	1,235	293	230	49	13.9
23,317	5,177	3,059	516	1,283	292	232	50	15.0
20,572	4,541	2,793	442	1,279	269	238	44	16.3
19,174	4,034	2,475	516	1,318	264	237	52	17.7
14,244	3,099	1,803	362	1,178	240	212	39	22.1
17,447	3,714	2,295	453	1,108	216	197	39	14.5
19,540	4,231	2,680	545	1,194	253	192	56	16.3
21,016	4,573	2,877	676	1,602	325	320	66	21.4
19,679	4,156	2,653	767	1,386	290	245	55	13.3
20,411	4,338	2,712	711	1,354	278	237	64	17.9
18,504	3,935	2,249	595	1,301	277	232	73	20.2
18,923	4,056	2,177	535	1,370	264	240	58	18.4
17,178	3,636	2,035	536	1,259	230	225	44	19.7
17,586	3,575	2,211	520	1,330	274	232	51	20.6
18,194	3,873	2,184	623	1,487	276	248	69	19.2
16,320	3,529	1,972	517	1,296	262	219	58	22.2
12,925	2,889	1,521	407	1,160	225	187	48	23.3
▲ 20.8	▲ 18.1	▲ 22.9	▲ 21.3	▲ 10.5	▲ 14.1	▲ 14.6	▲ 17.2	1.1
▲ 9.3	▲ 6.8	▲ 15.6	12.4	▲ 1.5	▲ 6.3	▲ 11.8	23.1	1.2
1,605	374	147	32	137	28	20	6	18.7
740	144	103	38	73	14	11	3	33.3
817	167	86	14	97	14	18	6	27.4
377	79	55	13	63	13	7	4	28.9
623	138	85	39	64	9	7	4	32.8
441	99	66	9	57	13	12	0	39.0
1,232	259	152	39	89	23	16	4	18.0
1,103	212	131	20	95	14	15	3	22.2
606	156	53	16	56	8	13	1	24.3
292	63	29	5	49	9	8	0	34.0
373	98	35	11	38	12	3	3	23.6
1,434	373	122	66	99	21	16	2	19.4
1,155	251	173	38	86	13	19	3	18.7
571	121	94	19	62	11	9	4	23.4
1,556	355	190	48	95	23	13	5	22.5

5. パートタイム職業紹介状況

項目 年月	新規求職申込件数		月間有効求職者数		新規	月間有効	就職件数		
	(件)	うち 男子	(人)	うち 男子	求人数 (人)	求人数 (人)	(件)	うち 男子	
20年度月平均	6,795	1,781	26,819	6,445	9,875	27,172	1,968	656	
21年度月平均	8,099	2,267	34,018	8,779	8,890	22,369	2,575	944	
22年度月平均	8,545	2,327	35,309	9,227	9,505	24,279	2,812	1,030	
23年度月平均	8,661	2,389	35,939	9,572	9,582	25,013	2,800	1,063	
24年度月平均	8,189	2,257	36,065	9,906	10,806	29,073	2,651	942	
平成24年12月	5,152	1,466	32,387	9,181	9,112	28,533	2,124	768	
平成25年 1月	8,295	2,269	32,051	8,948	12,570	30,107	1,992	693	
2月	7,674	2,042	32,687	9,121	12,265	31,824	2,412	812	
3月	8,125	2,222	34,612	9,695	11,967	33,218	3,175	1,064	
4月	12,253	3,879	38,343	11,211	11,633	32,334	3,089	1,191	
5月	9,602	2,504	39,545	11,357	10,800	30,351	2,969	1,006	
6月	7,275	1,917	38,295	10,918	10,407	29,454	2,817	978	
7月	7,382	2,159	35,884	9,818	11,798	30,064	2,774	990	
8月	6,742	1,843	33,855	9,278	12,257	31,499	2,190	822	
9月	7,806	1,947	34,049	9,240	11,582	33,089	2,549	877	
10月	8,016	2,243	34,578	9,424	14,553	36,036	2,826	937	
11月	6,333	1,779	33,070	9,181	12,685	35,984	2,489	864	
12月	4,659	1,408	29,716	8,650	9,732	33,772	2,146	858	
前月比(%)	▲ 26.4	▲ 20.9	▲ 10.1	▲ 5.8	▲ 23.3	▲ 6.1	▲ 13.8	▲ 0.7	
前年同月比(%)	▲ 9.6	▲ 4.0	▲ 8.2	▲ 5.8	6.8	18.4	1.0	11.7	
安定所別 12月分	横浜	683	228	4,309	1,325	2,464	8,448	251	107
	戸塚	227	69	2,038	577	536	1,931	131	47
	川崎	333	115	2,053	614	754	2,626	191	86
	横須賀	259	79	1,629	590	329	1,122	149	51
	平塚	231	75	1,595	511	375	1,279	116	45
	小田原	147	49	939	315	374	1,437	73	37
	藤沢	429	109	2,794	730	865	3,115	206	77
	相模原	440	129	2,554	738	677	2,003	171	66
	厚木	244	84	1,833	529	643	2,239	105	36
	松田	151	49	995	330	252	1,007	68	27
	横浜南	154	37	1,086	303	256	772	79	34
	川崎北	476	130	3,147	862	817	2,711	206	83
	港北	389	120	2,606	658	1,075	3,841	147	63
	大和	245	65	1,272	329	315	1,241	118	49
	プラザ横浜	251	70	866	239	0	0	135	50

6. 産業別／規模別新規求人状況

平成25年12月

(単位:人、%)

規 模 項 目	一 般 (パートタイムを除く)					パートタイム				
	今 月	前年同月	前年同月比	前 月	前月比	今 月	前年同月	前年同月比	前 月	前月比
A, B 農, 林, 漁業 (01~04)	19	21	▲ 9.5	29	▲ 34.5	23	15	53.3	31	▲ 25.8
C 鉱業, 採石業, 砂利採取業 (05)	0	0	—	2	▲ 100.0	0	0	—	0	—
D 建設業 (06~08)	2,072	2,045	1.3	2,963	▲ 30.1	178	124	43.5	187	▲ 4.8
06 総合工事業	1,052	1,087	▲ 3.2	1,658	▲ 36.6	104	88	18.2	115	▲ 9.6
E 製造業 (09~32)	1,414	1,042	35.7	1,691	▲ 16.4	791	518	52.7	823	▲ 3.9
09 食品製造業	122	137	▲ 10.9	136	▲ 10.3	243	239	1.7	279	▲ 12.9
10 飲料・たばこ・飼料製造業	3	12	▲ 75.0	4	▲ 25.0	12	0	—	7	71.4
11 繊維工業	7	5	40.0	9	▲ 22.2	27	7	285.7	12	125.0
12 木材・木製品製造業(家具を除く)	2	12	▲ 83.3	0	—	1	0	—	2	▲ 50.0
13 家具・装備品製造業	19	3	533.3	17	11.8	4	5	▲ 20.0	4	0.0
14 パルプ・紙・紙加工品製造業	26	20	30.0	67	▲ 61.2	64	40	60.0	96	▲ 33.3
15 印刷・同関連業	21	20	5.0	47	▲ 55.3	16	9	77.8	10	60.0
16 化学工業	243	186	30.6	235	3.4	109	10	990.0	52	109.6
17 石油製品・石炭製品製造業	4	6	▲ 33.3	7	▲ 42.9	3	1	200.0	1	200.0
18 プラスチック製品製造業(別掲を除く)	45	28	60.7	39	15.4	18	9	100.0	27	▲ 33.3
19 ゴム製品製造業	8	3	166.7	15	▲ 46.7	3	1	200.0	8	▲ 62.5
21 窯業・土石製品製造業	17	10	70.0	23	▲ 26.1	8	4	100.0	3	166.7
22 鉄鋼業	19	10	90.0	18	5.6	2	0	—	1	100.0
23 非鉄金属製造業	8	13	▲ 38.5	15	▲ 46.7	10	2	400.0	4	150.0
24 金属製品製造業	167	73	128.8	198	▲ 15.7	42	17	147.1	40	5.0
25 はん用機械器具製造業	116	86	34.9	143	▲ 18.9	36	20	80.0	17	111.8
26 生産用機械器具製造業	46	41	12.2	58	▲ 20.7	6	6	0.0	7	▲ 14.3
27 業務用機械器具製造業	48	37	29.7	60	▲ 20.0	13	12	8.3	8	62.5
28 電子部品・デバイス・電子回路製造業	45	50	▲ 10.0	34	32.4	41	9	355.6	15	173.3
29 電気機械器具製造業	129	61	111.5	238	▲ 45.8	42	34	23.5	136	▲ 69.1
(293,294,301 民生用電気機器等)	70	26	169.2	62	12.9	14	25	▲ 44.0	30	▲ 53.3
(296,297,302,303,28 電子機器等)	92	74	24.3	143	▲ 35.7	59	14	321.4	92	▲ 35.9
30 情報通信機械器具製造業	76	37	105.4	43	76.7	15	20	▲ 25.0	20	▲ 25.0
31 輸送用機械器具製造業	205	163	25.8	236	▲ 13.1	61	49	24.5	45	35.6
(311 自動車・同附属品製造業)	168	141	19.1	191	▲ 12.0	56	47	19.1	42	33.3
(273,274,275,323 精密機械器具等)	44	33	33.3	57	▲ 22.8	10	7	42.9	9	11.1
20.32 その他の製造業	38	29	31.0	49	▲ 22.4	15	24	▲ 37.5	29	▲ 48.3
F 電気・ガス・熱供給・水道業 (33~36)	10	14	▲ 28.6	16	▲ 37.5	1	2	▲ 50.0	7	▲ 85.7
G 情報通信業 (37~41)	1,362	1,290	5.6	1,631	▲ 16.5	192	107	79.4	154	24.7
39 情報サービス業	1,294	1,209	7.0	1,566	▲ 17.4	152	82	85.4	67	126.9
H 運輸業, 郵便業 (42~49)	1,222	1,196	2.2	1,652	▲ 26.0	373	340	9.7	754	▲ 50.5
I 卸売業, 小売業 (50~61)	1,363	1,009	35.1	1,565	▲ 12.9	971	948	2.4	2,059	▲ 52.8
50~55 卸売業	411	322	27.6	517	▲ 20.5	231	219	5.5	405	▲ 43.0
56~61 小売業	952	687	38.6	1,048	▲ 9.2	740	729	1.5	1,654	▲ 55.3
56 各種商品小売業	82	38	115.8	48	70.8	185	217	▲ 14.7	277	▲ 33.2
J 金融業, 保険業 (62~67)	196	122	60.7	82	139.0	84	11	663.6	45	86.7
K 不動産業, 物品賃貸業 (68~70)	375	264	42.0	426	▲ 12.0	134	109	22.9	227	▲ 41.0
L 学術研究, 専門・技術サービス業 (71~74)	685	594	15.3	1,110	▲ 38.3	249	216	15.3	404	▲ 38.4
M 宿泊業, 飲食サービス業 (75~77)	1,547	487	217.7	617	150.7	594	666	▲ 10.8	926	▲ 35.9
76 飲食店	1,377	292	371.6	397	246.9	430	503	▲ 14.5	697	▲ 38.3
N 生活関連サービス業, 娯楽業 (78~80)	585	344	70.1	571	2.5	662	475	39.4	712	▲ 7.0
O 教育, 学習支援業 (81,82)	228	134	70.1	188	21.3	255	224	13.8	193	32.1
P 医療, 福祉 (83~85)	3,779	3,403	11.0	3,823	▲ 1.2	3,796	3,831	▲ 0.9	3,974	▲ 4.5
83 医療業	1,200	1,070	12.1	1,360	▲ 11.8	1,002	1,102	▲ 9.1	1,109	▲ 9.6
85 社会保険・社会福祉・介護事業	2,577	2,328	10.7	2,460	4.8	2,788	2,728	2.2	2,865	▲ 2.7
Q 複合サービス事業 (86,87)	16	19	▲ 15.8	36	▲ 55.6	15	39	▲ 61.5	87	▲ 82.8
R サービス業(他に分類されないもの)(88~9)	2,677	2,422	10.5	3,035	▲ 11.8	1,242	1,118	11.1	1,924	▲ 35.4
91 職業紹介・労働者派遣業	1,131	1,146	▲ 1.3	1,454	▲ 22.2	165	173	▲ 4.6	211	▲ 21.8
92 その他の事業サービス業	1,299	988	31.5	1,237	5.0	953	826	15.4	1,430	▲ 33.4
S, T 公務(他に分類されるものを除く)・その他(97)	89	132	▲ 32.6	148	▲ 39.9	172	369	▲ 53.4	178	▲ 3.4
合 計	17,639	14,538	21.3	19,585	▲ 9.9	9,732	9,112	6.8	12,685	▲ 23.3
29人以下	11,870	9,402	26.2	12,650	▲ 6.2	6,020	5,380	11.9	7,815	▲ 23.0
30~99人	3,670	3,110	18.0	4,218	▲ 13.0	2,176	2,108	3.2	2,881	▲ 24.5
100~299人	1,563	1,540	1.5	1,904	▲ 17.9	948	1,004	▲ 5.6	1,361	▲ 30.3
300~499人	301	224	34.4	329	▲ 8.5	178	218	▲ 18.3	290	▲ 38.6
500~999人	145	168	▲ 13.7	246	▲ 41.1	288	158	82.3	222	29.7
1,000人以上	90	94	▲ 4.3	238	▲ 62.2	122	244	▲ 50.0	116	5.2

(注) 日本標準産業分類の改定に伴い、平成21年4月より、新たな産業分類に基づく表示に変更いたしました。

7. 年齢別常用職業紹介状況（パートタイム含む）

(単位：人、%)

区分	項目	常用(全数)														うち 常用的パートタイム							
		月間有効求職者数		就職件数		求人数倍率	新就職規程率	月間有効求職者数		就職件数		求人数倍率	月間有効求職者数		就職件数								
		前年比	うち新規	うち保険受給者	前年比			うち保険受給者	前年比	うち新規	うち保険受給者		前年比	うち保険受給者	前年比	うち新規	うち保険受給者						
		前年比	前年比	前年比	前年比	前年比	前年比	前年比	前年比	前年比	前年比	前年比	前年比	前年比	前年比	前年比							
19才以下	24	1,536	▲ 4.5	378	▲ 17.5	37	▲ 16.8	83	▲ 16.9	1	▲ 20.0	21.9	284	▲ 25.2	81	▲ 32.4	5	▲ 21.7	22	▲ 18.0	0	0.0	27.5
	20~24才	9,370	▲ 5.9	2,402	▲ 11.1	2,382	▲ 8.5	481	▲ 10.9	76	0.7	20.0	1,069	▲ 18.1	240	▲ 28.6	357	▲ 9.9	77	▲ 18.8	10	▲ 5.6	32.0
25~29才	25	15,860	▲ 6.9	3,606	▲ 10.3	7,625	▲ 7.4	685	▲ 9.2	198	▲ 0.3	19.0	2,838	▲ 5.6	598	▲ 12.0	1,566	▲ 3.8	137	▲ 14.5	35	▲ 0.9	22.9
	30~34才	15,452	▲ 9.6	3,404	▲ 13.2	7,822	▲ 8.4	667	▲ 8.5	187	▲ 3.3	19.6	3,494	▲ 4.5	753	▲ 10.3	1,839	▲ 1.7	187	▲ 6.8	39	▲ 7.1	24.8
35~39才	35	16,449	▲ 7.7	3,647	▲ 10.6	7,502	▲ 6.3	767	▲ 9.6	202	▲ 7.0	21.0	3,875	▲ 0.0	873	▲ 8.1	1,551	2.5	246	▲ 7.4	39	▲ 2.9	28.1
	40~44才	16,051	▲ 2.6	3,599	▲ 4.6	6,582	▲ 3.9	798	0.8	197	▲ 0.8	22.2	3,885	6.9	954	0.7	1,188	8.2	306	1.3	43	2.6	32.0
45~49才	45	13,813	0.8	2,942	▲ 0.9	6,094	▲ 1.9	660	5.4	176	3.6	22.4	3,175	7.1	747	2.0	1,041	▲ 0.1	250	2.8	44	3.9	33.5
	50~54才	11,269	▲ 0.7	2,284	▲ 1.8	5,520	▲ 1.0	507	1.9	145	1.0	22.2	2,785	3.9	603	0.8	1,245	6.0	200	▲ 1.3	39	▲ 1.7	33.2
55~59才	55	10,786	▲ 8.0	2,032	▲ 9.1	5,922	▲ 6.9	447	▲ 5.6	130	▲ 2.6	22.0	3,106	▲ 5.1	606	▲ 10.7	1,644	▲ 5.1	204	▲ 10.5	42	▲ 8.1	33.7
	60~64才	14,748	▲ 9.5	2,749	▲ 11.9	8,657	▲ 10.1	611	▲ 6.9	154	▲ 5.1	22.2	6,311	▲ 4.3	1,215	▲ 10.4	3,732	▲ 2.8	394	▲ 10.7	85	▲ 10.3	32.4
65才以上	65	7,474	13.6	2,096	7.1	1,273	59.6	268	1.5	12	83.3	12.8	5,108	15.0	1,485	7.5	826	63.7	223	▲ 1.1	10	77.3	15.0
	計	132,808	▲ 4.9	29,138	▲ 7.7	59,475	▲ 5.5	5,973	▲ 4.9	1,478	▲ 1.5	20.5	35,930	0.3	8,155	▲ 5.5	14,992	1.3	2,245	▲ 6.0	387	▲ 1.7	27.5
45才以上	45	58,090	▲ 2.6	12,102	▲ 4.0	27,525	▲ 3.9	2,493	▲ 1.0	616	0.2	20.6	20,486	2.7	4,656	▲ 2.1	8,487	2.3	1,271	▲ 5.2	221	▲ 3.6	27.3
	55才以上	33,008	▲ 4.6	6,876	▲ 6.0	15,911	▲ 5.6	1,327	▲ 4.9	296	▲ 2.1	19.3	14,526	1.5	3,306	▲ 3.2	6,201	2.0	821	▲ 8.2	137	▲ 6.3	24.8
19才以下	24	1,310	▲ 7.2	194	▲ 5.4	27	▲ 41.3	54	0.0	0	▲ 100.0	27.8	226	▲ 6.6	35	▲ 25.5	3	▲ 50.0	17	13.3	0	▲ 100.0	48.6
	20~24才	6,939	▲ 13.1	1,303	▲ 15.1	1,799	▲ 16.4	322	▲ 11.0	47	▲ 27.7	24.7	885	▲ 9.0	121	▲ 26.2	297	▲ 5.7	45	▲ 10.0	7	16.7	37.2
25~29才	25	12,495	▲ 11.6	2,177	▲ 14.3	6,067	▲ 10.8	544	▲ 3.2	181	8.4	25.0	2,222	▲ 10.7	292	▲ 24.2	1,191	▲ 9.9	108	11.3	31	34.8	37.0
	30~34才	12,313	▲ 12.7	1,991	▲ 16.6	6,359	▲ 13.6	490	▲ 12.0	144	▲ 22.2	24.6	2,783	▲ 9.4	390	▲ 14.3	1,487	▲ 11.0	131	▲ 10.3	22	▲ 48.8	33.6
35~39才	35	12,669	▲ 15.2	2,126	▲ 18.3	5,993	▲ 14.7	589	0.9	163	0.6	27.7	3,013	▲ 11.3	447	▲ 14.4	1,266	▲ 11.4	181	5.8	32	▲ 5.9	40.5
	40~44才	13,345	▲ 11.0	2,230	▲ 10.4	5,765	▲ 10.3	636	▲ 5.4	167	▲ 10.2	28.5	3,200	▲ 6.6	507	▲ 9.1	1,026	▲ 8.2	221	▲ 7.5	33	▲ 19.5	43.6
45~49才	45	12,031	▲ 9.1	1,930	▲ 11.8	5,622	▲ 8.5	557	▲ 1.2	169	▲ 2.9	28.9	2,723	▲ 6.9	418	▲ 23.9	966	▲ 5.5	194	4.3	41	5.1	46.4
	50~54才	10,156	▲ 7.0	1,584	▲ 4.9	5,029	▲ 9.9	473	13.4	141	24.8	29.9	2,482	▲ 7.1	383	▲ 12.8	1,078	▲ 14.2	182	14.5	42	61.5	47.5
55~59才	55	9,010	▲ 12.1	1,281	▲ 9.8	5,116	▲ 14.4	384	2.7	127	8.5	30.0	2,637	▲ 8.2	367	▲ 5.2	1,436	▲ 8.2	181	13.1	40	▲ 7.0	49.3
	60~64才	11,110	▲ 16.2	1,634	▲ 9.7	6,608	▲ 17.0	445	▲ 11.5	124	▲ 21.5	27.2	4,855	▲ 14.6	689	▲ 8.7	2,857	▲ 17.8	277	▲ 10.9	63	▲ 23.2	40.2
65才以上	65	6,805	3.5	1,379	11.8	1,387	▲ 0.9	239	20.1	9	▲ 18.2	17.3	4,564	1.5	984	13.5	897	▲ 1.3	200	19.0	7	▲ 22.2	20.3
	計	79,816	14.8	108,183	▲ 11.2	17,829	▲ 12.5	4,733	▲ 2.4	1,272	▲ 5.1	0.74	29,590	▲ 8.3	4,633	▲ 9.7	12,504	▲ 11.2	1,737	2.1	318	▲ 8.4	0.96
45才以上	45	49,112	▲ 9.5	7,808	▲ 6.1	23,762	▲ 12.2	2,098	2.0	570	▲ 0.5	26.9	17,261	▲ 7.5	2,841	▲ 5.2	7,234	▲ 12.1	1,034	5.1	193	▲ 3.0	36.4
	55才以上	26,925	▲ 10.5	4,294	▲ 3.8	13,111	▲ 14.5	1,068	▲ 0.7	260	▲ 9.1	24.9	12,056	▲ 7.7	2,040	1.5	5,190	▲ 12.7	658	3.0	110	▲ 17.9	32.3

(注) 1. 保険受給者は雇用保険受給者。
 2. 雇用対策法第10条により求人数募集及び採用について年齢制限を行うことは原則禁止されているため、「月間有効求職者数」の年齢別内訳は非表示とさせていただきます。
 3. 「前年比」については、「当月分」は前年同月比で、「24年度月平均」は前年度比(24年度計÷23年度計)で表示しております。

8. 一般職業紹介状況全数(新規学卒を除き、パートタイムを含む)「諸比率」

項目 年月		比率					
		新規 求人 倍率(倍)	有効 求人 倍率(倍)	就職率 (%)		充足率 (%)	
				新規	※雇用保険 受給者	新規	県外依存率
20年度月平均		1.05	0.74	20.7	13.9	17.4	14.9
21年度月平均		0.68	0.39	19.5	15.3	25.4	15.0
22年度月平均		0.73	0.43	20.9	17.1	25.1	14.9
23年度月平均		0.81	0.50	21.8	16.8	23.3	18.2
24年度月平均		0.98	0.59	22.5	17.2	20.0	19.2
平成24年12月		0.95	0.60	27.3	22.7	19.8	20.2
平成25年 1月		1.01	0.61	17.1	15.4	13.7	20.1
2月		1.03	0.61	22.2	20.2	17.0	20.4
3月		1.09	0.62	26.2	22.7	22.4	18.7
4月		1.06	0.64	18.6	10.7	21.4	18.7
5月		1.04	0.65	22.5	15.6	20.9	18.6
6月		1.15	0.67	25.9	21.1	20.0	20.8
7月		1.14	0.68	24.2	18.7	17.9	19.3
8月		1.12	0.71	22.9	18.2	15.6	19.7
9月		1.14	0.73	23.7	22.3	17.3	19.9
10月		1.27	0.74	24.1	17.0	16.1	20.5
11月		1.15	0.75	26.3	22.0	16.1	20.7
12月		1.27	0.78	29.9	26.3	17.0	20.3
安 定 所 別 12 月 分	横 浜	2.94	1.55	23.7	18.6	11.8	20.1
	戸 塚	1.77	0.72	38.3	21.5	17.1	8.9
	川 崎	1.63	0.93	32.2	26.6	20.6	31.4
	横須賀	0.78	0.44	38.8	29.8	27.1	3.4
	平 塚	1.28	0.58	39.0	37.2	20.3	2.5
	小田原	1.47	0.94	37.3	31.4	23.3	12.9
	藤 沢	1.30	0.74	28.6	22.0	19.7	9.5
	相模原	1.26	0.68	28.4	30.0	18.1	37.9
	厚 木	2.06	1.03	31.2	25.2	15.7	15.9
	松 田	1.09	0.67	35.2	32.0	25.0	4.3
	横浜南	1.02	0.50	36.7	42.4	34.1	8.9
	川崎北	1.11	0.54	26.4	23.2	16.4	36.5
	港 北	1.90	1.03	23.4	17.6	15.7	28.4
	大 和	1.11	0.70	32.3	25.6	19.8	15.5
プラザ横浜	0.00	0.00	29.5	—	—	—	

(注) 1. 局の月次の新規求人倍率及び有効求人倍率は季節調整値。
(年度、安定所別の新規求人倍率及び有効求人倍率は実数値)

季節調整法はセンサス局法Ⅱ(X-12-ARIMA)による。
なお、平成24年12月以前の数値は新季節指数により改訂されている。

2. 県外依存率は、パートタイムを除く。
3. ※欄は受給資格決定件数に対する割合。

9. ふるさとハローワーク取扱 職業紹介状況

項目		新規求職申込件数	紹介件数	就職件数
年月		(件)	(件)	(件)
20年度月平均		701	1,240	173
21年度月平均		931	2,163	209
22年度月平均		851	2,098	229
23年度月平均		517	1,884	231
24年度月平均		425	1,802	233
25年度累計		3,798	15,253	2,162
前月		372	1,487	243
平成25年12月		256	1,190	213
地域別	伊勢原	36	254	46
	茅ヶ崎	98	626	106
	秦野	122	310	61

(注) ※印欄は、月平均値。

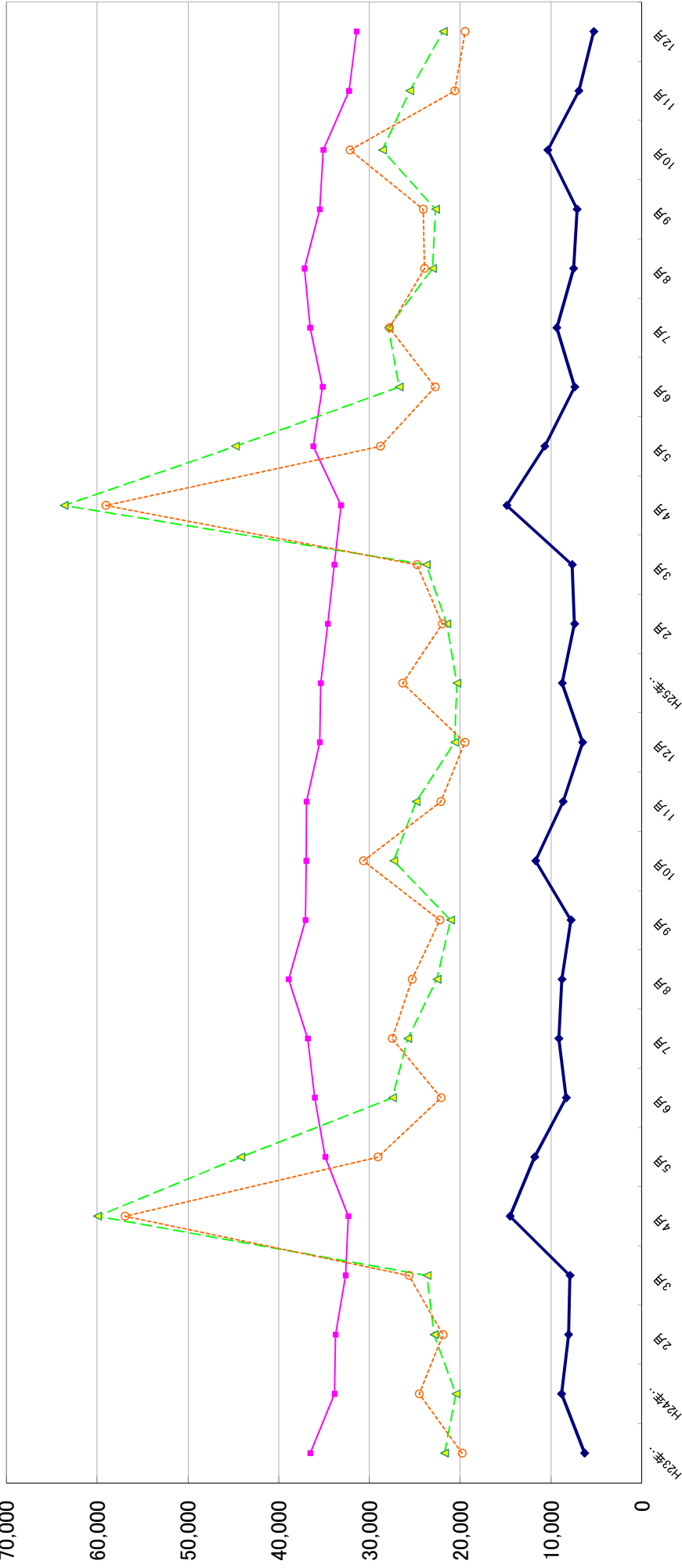
10. 神奈川県の新規卒者を除きパートタイムを含む

新求人倍率		有効求人倍率												神奈川県労働局																								
西暦	和暦	1月	2月	3月	4月	5月	6月	7月	8月	9月	10月	11月	12月	年計	年度計	西暦	和暦	1月	2月	3月	4月	5月	6月	7月	8月	9月	10月	11月	12月	年計	年度計							
63年	38年	0.80	1.05	0.95	1.13	1.35	1.22	1.34	1.23	1.42	1.40	1.33	1.41	1.20	1.37	63年	38年	0.74	0.80	0.85	0.92	1.03	1.09	1.15	1.03	1.10	1.15	1.16	1.22	1.02	1.17							
64年	39年	1.55	1.52	1.71	1.74	1.78	1.87	1.53	1.85	1.73	1.50	1.64	1.40	1.63	1.51	64年	39年	1.42	1.40	1.44	1.55	1.61	1.75	1.65	1.63	1.58	1.52	1.53	1.47	1.54	0.86	0.75						
65年	40年	1.37	1.12	1.15	1.07	0.85	0.81	0.84	0.92	0.75	0.77	0.91	0.79	0.93	0.90	65年	40年	1.29	1.23	1.16	1.05	0.91	0.79	0.77	0.69	0.68	0.66	0.65	0.60	0.86	0.75							
66年	41年	1.01	1.04	1.20	1.11	1.34	1.29	1.44	1.85	1.49	1.73	1.58	2.20	1.42	1.64	66年	41年	0.68	0.71	0.89	0.86	0.98	1.04	1.15	1.45	1.36	1.48	1.50	1.67	1.15	1.38							
67年	42年	1.93	2.01	1.93	2.23	1.99	1.93	2.30	2.38	2.48	2.48	2.92	2.04	2.14	2.23	67年	42年	1.70	1.74	1.75	1.88	1.83	1.89	2.08	2.27	2.38	2.41	2.52	2.24	2.05	2.19							
68年	43年	2.16	2.25	1.98	1.82	2.52	2.46	2.22	2.68	2.19	2.30	2.32	2.25	2.28	2.32	68年	43年	2.31	2.23	2.23	2.02	2.35	2.41	2.33	2.43	2.41	2.42	2.60	2.71	2.37	2.38							
69年	44年	3.30	3.29	2.61	2.87	2.63	3.19	2.89	3.47	3.04	3.14	3.26	3.52	2.89	3.16	69年	44年	2.71	2.80	2.79	2.83	2.97	3.13	3.20	3.36	3.37	3.40	3.48	3.58	3.14	3.39							
70年	45年	3.39	3.60	3.53	2.86	2.82	3.07	2.48	2.51	3.07	2.66	2.75	2.84	2.87	2.52	70年	45年	3.71	3.74	3.69	3.41	3.24	3.30	3.04	2.84	2.93	2.84	2.79	2.85	3.17	2.85							
71年	46年	2.28	2.08	2.01	2.14	2.28	1.76	2.12	1.70	1.84	1.74	1.64	1.72	1.91	1.91	71年	46年	2.64	2.45	2.30	2.25	2.31	2.09	2.14	1.95	1.88	1.83	1.79	2.10	1.97	2.10	1.97						
72年	47年	2.00	2.29	2.17	2.17	1.94	2.33	2.41	2.34	2.16	2.89	2.81	3.42	2.28	2.62	72年	47年	1.80	1.93	1.99	2.05	1.95	2.07	2.24	2.18	2.24	2.33	2.41	2.64	2.15	2.44							
73年	48年	3.24	4.25	2.86	3.61	4.06	3.70	3.74	3.88	3.70	3.91	4.76	2.95	3.65	3.61	73年	48年	2.88	3.37	3.08	3.18	3.43	3.56	3.57	3.72	3.49	3.65	3.59	3.36	3.42	3.40							
74年	49年	3.36	3.07	2.88	2.56	2.50	2.25	2.05	2.00	1.84	1.52	1.39	1.19	2.21	1.69	74年	49年	3.17	3.02	2.91	2.92	2.69	2.28	2.01	1.91	1.84	1.69	1.54	1.42	2.23	1.72	1.72						
75年	50年	1.16	1.15	1.29	1.23	1.14	1.18	1.24	1.01	1.19	1.14	1.16	1.19	1.15	1.19	75年	50年	1.19	1.07	1.02	0.92	0.84	0.79	0.76	0.70	0.68	0.67	0.64	0.65	0.81	0.73	0.83						
76年	51年	1.23	1.35	1.36	1.41	1.43	1.39	1.39	1.34	1.24	1.41	1.43	1.35	1.35	1.33	76年	51年	0.70	0.72	0.75	0.79	0.78	0.79	0.80	0.80	0.77	0.78	0.79	0.76	0.77	0.77	0.77						
77年	52年	1.26	1.16	1.22	1.15	1.11	1.06	1.04	1.12	1.05	1.16	1.04	1.08	1.13	1.12	77年	52年	0.73	0.70	0.72	0.66	0.66	0.65	0.64	0.64	0.63	0.66	0.60	0.57	0.66	0.63	0.63						
78年	53年	1.17	1.17	1.14	1.21	1.21	1.20	1.24	1.27	1.24	1.22	1.24	1.34	1.20	1.26	78年	53年	0.55	0.60	0.61	0.63	0.61	0.62	0.64	0.69	0.68	0.69	0.67	0.68	0.65	0.68	0.68	0.68					
79年	54年	1.37	1.40	1.43	1.37	1.39	1.46	1.43	1.38	1.55	1.51	1.58	1.55	1.44	1.52	79年	54年	0.70	0.72	0.74	0.73	0.75	0.76	0.77	0.80	0.83	0.84	0.86	0.85	0.78	0.83	0.91	0.91					
80年	55年	1.62	1.55	1.89	1.59	1.64	1.54	1.61	1.42	1.42	1.55	1.34	1.28	1.55	1.42	80年	55年	0.90	0.90	0.92	0.99	1.02	1.01	0.99	0.92	0.89	0.90	0.89	0.86	0.93	0.91	0.91	0.91					
81年	56年	1.29	1.24	1.14	1.31	1.32	1.36	1.36	1.47	1.35	1.33	1.36	1.26	1.32	1.29	81年	56年	0.89	0.83	0.77	0.74	0.75	0.82	0.86	0.94	0.92	0.88	0.89	0.91	0.85	0.85	0.85	0.85					
82年	57年	1.14	1.16	1.07	1.09	1.05	1.03	1.01	1.00	0.98	0.99	0.98	0.99	1.04	1.00	82年	57年	0.86	0.84	0.77	0.79	0.75	0.73	0.71	0.69	0.68	0.68	0.68	0.68	0.73	0.70	0.70	0.70					
83年	58年	1.02	0.92	0.97	0.98	1.08	1.05	1.02	1.03	1.06	0.98	1.10	1.22	1.03	1.06	83年	58年	0.70	0.67	0.68	0.65	0.68	0.68	0.68	0.68	0.67	0.67	0.67	0.70	0.68	0.69	0.68	0.69	0.68				
84年	59年	1.07	1.08	1.07	1.09	1.00	1.09	1.09	1.14	1.10	1.16	1.14	1.19	1.11	1.13	84年	59年	0.72	0.73	0.71	0.70	0.69	0.69	0.69	0.71	0.71	0.74	0.73	0.76	0.71	0.72	0.72	0.72	0.72				
85年	60年	1.17	1.19	1.18	1.18	1.13	1.13	1.11	1.11	1.04	1.01	0.96	1.01	1.11	1.11	85年	60年	0.75	0.76	0.77	0.77	0.77	0.77	0.75	0.75	0.74	0.71	0.71	0.71	0.75	0.75	0.75	0.75	0.75				
86年	61年	1.02	0.95	1.01	0.91	0.88	0.89	0.90	0.86	0.93	0.95	0.96	0.89	0.92	1.06	86年	61年	0.70	0.66	0.66	0.63	0.61	0.57	0.58	0.57	0.57	0.58	0.59	0.58	0.61	0.59	0.61	0.59	0.61				
87年	62年	0.97	1.10	1.09	1.16	1.22	1.23	1.29	1.36	1.45	1.53	1.65	1.73	1.29	1.48	87年	62年	0.60	0.61	0.62	0.64	0.65	0.69	0.74	0.76	0.81	0.86	0.88	0.96	0.73	0.83	0.83	0.83	0.83				
88年	63年	1.77	1.77	1.99	1.78	1.93	2.09	2.15	2.08	2.29	2.12	2.30	2.31	2.01	2.15	88年	63年	0.98	1.01	1.05	1.09	1.16	1.20	1.22	1.23	1.27	1.30	1.32	1.33	1.18	1.26	1.26	1.26	1.26				
89年	64年	2.28	2.41	2.43	2.45	2.72	2.50	2.33	2.70	2.47	2.14	2.73	2.38	2.44	2.47	89年	64年	1.32	1.37	1.41	1.46	1.51	1.48	1.46	1.48	1.46	1.45	1.45	1.44	1.43	1.45	1.45	1.45	1.45				
90年	65年	2.44	2.67	2.25	2.55	2.34	2.62	2.62	2.42	2.51	2.62	2.64	2.50	2.52	2.52	90年	65年	1.37	1.48	1.44	1.49	1.44	1.45	1.54	1.53	1.52	1.50	1.51	1.48	1.48	1.50	1.50	1.50	1.50				
91年	66年	2.69	2.41	2.45	2.27	2.23	2.60	2.08	2.19	1.99	2.12	1.89	1.97	2.24	1.99	91年	66年	1.55	1.49	1.54	1.40	1.41	1.41	1.36	1.34	1.28	1.22	1.20	1.37	1.25	1.37	1.25	1.37	1.25	1.37			
92年	67年	1.73	1.62	1.58	1.54	1.45	1.44	1.37	1.29	1.32	1.17	1.12	1.19	1.40	1.25	92年	67年	1.11	1.07	1.00	0.94	0.92	0.90	0.88	0.84	0.81	0.77	0.73	0.72	0.88	0.78	0.88	0.78	0.88	0.78			
93年	68年	1.13	1.08	1.05	0.98	1.00	0.89	0.89	0.89	0.80	0.79	0.83	0.79	0.92	0.85	93年	68年	0.68	0.65	0.62	0.59	0.58	0.55	0.53	0.51	0.49	0.47	0.46	0.45	0.54	0.49	0.54	0.49	0.54	0.49			
94年	69年	0.79	0.82	0.78	0.78	0.77	0.79	0.80	0.78	0.84	0.74	0.78	0.73	0.78	0.78	94年	69年	0.44	0.42	0.42	0.42	0.42	0.41	0.41	0.41	0.43	0.42	0.42	0.41	0.42	0.42	0.42	0.42	0.42	0.42			
95年	70年	0.72	0.85	0.75	0.73	0.74	0.71	0.72	0.76	0.76	0.79	0.77	0.83	0.76	0.79	95年	70年	0.40	0.43	0.43	0.43	0.40	0.39	0.39	0.40	0.40	0.42	0.41	0.43	0.41	0.42	0.41	0.42	0.41	0.42	0.41	0.42	
96年	71年	0.85	0.86	0.92	0.90	0.91	0.92	0.95	0.89	0.88	1.00	0.95	0.94	0.91	0.93	96年	71年	0.46	0.46	0.46	0.48	0.49	0.50	0.50	0.50	0.49	0.50	0.50	0.51	0.49	0.50	0.50	0.50	0.50	0.50	0.50		
97年	72年	0.92	0.96	0.97	1.00	1.01	1.05	0.97	0.96	0.98	0.96	0.97	0.88	0.96	0.93	97年	72年	0.51	0.51	0.51	0.51	0.53	0.54	0.55	0.53	0.53	0.52	0.52	0.50	0.52	0.51	0.52	0.51	0.52	0.51	0.52		
98年	73年	0.86	0.86	0.76	0.79	0.74	0.72	0.73	0.73	0.70	0.68	0.68	0.69	0.75	0.71	98年	73年	0.48	0.46	0.44	0.43	0.41	0.39	0.38	0.37	0.37	0.36	0.36	0.35	0.40	0.37	0.40	0.37	0.40	0.37	0.40		
99年	74年	0.69	0.67	0.69	0.66	0.68	0.64	0.66	0.72	0.76	0.71	0.75	0.80	0.70	0.74	99年	74年	0.35	0.35	0.35	0.33	0.33	0.33	0.34	0.34	0.37	0.36	0.37	0.38	0.35	0.37	0.37	0.38	0.35	0.37	0.38	0.35	0.37
00年	75年	0.84	0.83	0.85	0.89	0.90	1.07	0.99	0.95	1.06	1.11	1.06	1.08	0.96	1.03	00年	75年	0.40	0.41	0.43	0.44	0.45	0.48	0.50	0.51	0.52	0.54	0.55	0.48	0.52	0.48	0.52	0.48	0.52	0.48	0.52		
01年	76年	1.13	1.11	1.09	1.09	1.07	1.08	1.04	0.99	0.91	0.89	0.89	0.84	1.00	0.95	01年	76年	0.56	0																			

(単位:人)

11. 雇用保険の推移

神奈川県労働局



—◆— 受給資格決定件数
 —■— 受給者実人員
 -▲- 資格取得者数
 -○- 資格喪失者数

	H23年 12月	H24年 1月	2月	3月	4月	5月	6月	7月	8月	9月	10月	11月	12月	H25年 1月	2月	3月	4月	5月	6月	7月	8月	9月	10月	11月	12月
受給資格決定件数	6,318	8,858	8,074	7,925	14,522	11,823	8,336	9,156	8,815	7,814	11,714	8,687	6,539	8,782	7,426	7,677	14,881	10,702	7,400	9,381	7,529	7,143	10,369	6,945	5,307
受給者実人員	36,535	33,858	33,750	32,632	32,343	34,864	36,023	36,806	38,910	37,064	36,966	36,938	35,473	35,378	34,599	33,883	33,149	36,200	35,182	36,544	37,154	35,477	35,083	32,257	31,418
資格取得者数	21,748	20,485	22,883	23,670	59,970	44,197	27,477	25,800	22,581	21,082	27,333	24,883	20,625	20,396	21,497	23,754	63,648	44,779	26,741	27,912	23,065	22,735	28,578	25,574	21,890
資格喪失者数	19,805	24,537	21,907	25,654	56,935	29,082	22,125	27,505	25,312	22,267	30,674	22,154	19,503	26,357	21,992	24,774	59,048	28,809	22,772	27,804	23,957	24,092	32,153	20,617	19,483