

### 1. 一般職業紹介状況（新規学卒者を除き、パートタイムを含む）主要項目

年 月		平成25年 11月	前 月	前 月 比 (%,ポイント)	前年同月	前年同月比 (%,ポイント)
全 数	1 新規求職申込件数(件)	22,608	28,446	▲ 20.5	25,535	▲ 11.5
	2 月間有効求職者数(人)	118,444	124,302	▲ 4.7	132,239	▲ 10.4
	3 新規求人数(人)	32,270	36,543	▲ 11.7	29,721	8.6
	4 月間有効求人数(人)	94,664	94,218	0.5	82,876	14.2
	5 紹介件数(件)	51,098	58,066	▲ 12.0	60,295	▲ 15.3
	6 就職件数(件)	5,947	6,842	▲ 13.1	6,346	▲ 6.3
	7 充足数(人)	5,204	5,888	▲ 11.6	5,475	▲ 4.9
	8 新規求人倍率(3/1)(倍)	1.43	1.28	0.15	1.16	0.27
	季節調整値(倍)	1.15	1.27	▲ 0.12	0.99	0.16
	9 有効求人倍率(4/2)(倍)	0.80	0.76	0.04	0.63	0.17
	季節調整値(倍)	0.75	0.74	0.01	0.59	0.16
	10 紹介率 (5/2×100)(%)	43.1	46.7	▲ 3.6	45.6	▲ 2.5
11 就職率 (6/1×100)(%)	26.3	24.1	2.2	24.9	1.4	
12 充足率 (7/3×100)(%)	16.1	16.1	0.0	18.4	▲ 2.3	

(注) 1. 季節調整法はセンサス局法Ⅱ(X-12-ARIMA)による。

なお、平成24年12月以前の季節調整値は、平成25年1月分公表時に新季節指数により改訂されている。

2. ▲は減少

## 2. 一般職業紹介状況全数

項目 年月	1. 新規求職申込件数 (件)		2. 月間有効求職者数 (人)		3. 紹介件数 (件)	
		うち 男子		うち 男子		うち 男子
20年度月平均	28,488	15,192	114,555	59,983	49,197	30,571
21年度月平均	33,893	18,597	156,996	87,525	82,248	52,951
22年度月平均	33,219	17,658	150,025	81,792	81,397	52,067
23年度月平均	31,631	16,337	139,923	73,743	71,616	44,711
24年度月平均	29,222	14,951	133,173	69,404	64,506	38,993
平成24年11月	25,535	13,489	132,239	69,231	60,295	37,164
12月	20,132	10,742	122,166	64,953	45,633	28,501
平成25年1月	30,355	15,330	122,289	64,631	60,148	35,226
2月	27,723	13,645	124,559	65,316	65,142	37,237
3月	29,254	14,895	130,109	67,892	71,163	41,766
4月	39,406	19,668	138,497	71,896	68,654	41,114
5月	30,807	15,033	138,754	71,403	67,710	40,161
6月	25,298	12,522	133,082	68,226	60,586	35,758
7月	27,718	14,421	129,073	66,167	60,676	36,763
8月	24,752	12,433	124,203	63,554	52,839	31,837
9月	26,252	12,811	123,131	62,801	56,150	32,935
10月	28,446	14,474	124,302	63,463	58,066	34,284
11月	22,608	11,556	118,444	60,850	51,098	31,004
前月比(%)	▲ 20.5	▲ 20.2	▲ 4.7	▲ 4.1	▲ 12.0	▲ 9.6
前年同月比(%)	▲ 11.5	▲ 14.3	▲ 10.4	▲ 12.1	▲ 15.3	▲ 16.6

安定所別 11月分	横浜	3,438	1,708	17,772	8,877	7,029	4,084
	戸塚	1,128	555	7,349	3,621	2,821	1,617
	川崎	1,780	964	8,636	4,467	3,446	2,122
	横須賀	1,065	555	5,498	2,972	2,204	1,260
	平塚	1,003	573	5,944	3,292	2,635	1,782
	小田原	641	347	3,316	1,833	1,378	884
	藤沢	2,033	1,000	10,618	5,259	4,597	2,751
	相模原	2,032	1,075	10,437	5,511	4,401	2,775
	厚木	1,171	641	6,962	3,722	2,438	1,606
	松田	695	365	3,815	2,110	1,226	780
	横浜南	742	372	4,029	2,055	1,567	929
	川崎北	2,265	1,059	13,058	6,478	5,188	3,090
	港北	1,830	930	10,629	5,356	3,950	2,501
	大和	1,204	652	5,178	2,770	2,693	1,766
	プラザ横浜	1,581	760	5,203	2,527	5,525	3,057

(新規学卒を除き、パートタイムを含む)

4. 就職件数 (件)			5. 新規 求人数 (人)	6. 月間有効 求人数 (人)	7. 充足数 (人)
うち 男子	うち雇用保険 受給者				
5,891	3,279	1,468	29,782	84,677	5,192
6,600	3,701	1,913	22,990	60,577	5,845
6,952	3,874	1,698	24,322	64,581	6,110
6,908	3,835	1,608	25,688	69,287	5,985
6,588	3,544	1,598	28,525	78,879	5,698
6,346	3,491	1,622	29,721	82,876	5,475
5,494	3,013	1,485	23,650	78,296	4,671
5,197	2,752	1,351	32,166	81,029	4,421
6,162	3,231	1,501	31,387	83,506	5,328
7,679	3,834	1,741	30,214	86,804	6,755
7,335	3,935	1,594	29,563	84,756	6,327
6,944	3,590	1,670	28,266	80,662	5,915
6,555	3,415	1,563	28,287	79,728	5,645
6,712	3,604	1,754	31,583	82,310	5,664
5,663	3,100	1,374	30,927	84,883	4,816
6,209	3,262	1,592	31,650	88,538	5,480
6,842	3,536	1,762	36,543	94,218	5,888
5,947	3,178	1,529	32,270	94,664	5,204
▲ 13.1	▲ 10.1	▲ 13.2	▲ 11.7	0.5	▲ 11.6
▲ 6.3	▲ 9.0	▲ 5.7	8.6	14.2	▲ 4.9

677	340	173	8,852	26,430	1,167
353	189	93	1,869	5,072	274
463	255	108	2,706	7,728	503
355	186	89	892	2,500	198
288	176	68	1,088	3,148	243
253	137	59	1,043	3,015	210
550	271	136	2,534	7,488	434
537	301	141	2,157	6,868	403
325	178	67	2,334	6,871	383
255	140	63	933	2,486	193
214	117	69	752	2,060	164
505	265	151	2,312	7,169	321
426	243	127	3,608	10,463	472
366	195	92	1,190	3,366	239
380	185	93	0	0	0

### 3. 一般職業紹介状況全数

項目 年月	1. 新規求職申込件数 (件)		2. 月間有効求職者数 (人)		3. 紹介件数 (件)	
		うち 男子		うち 男子		うち 男子
20年度月平均	21,693	13,411	87,736	53,538	39,653	26,854
21年度月平均	25,793	16,330	122,978	78,746	64,661	45,560
22年度月平均	24,674	15,331	114,715	72,565	61,984	43,729
23年度月平均	22,970	13,949	103,985	64,172	54,143	37,435
24年度月平均	21,033	12,693	97,108	59,498	48,303	32,451
平成24年11月	18,786	11,584	96,386	59,425	45,815	31,130
12月	14,980	9,276	89,779	55,772	34,958	23,817
平成25年1月	22,060	13,061	90,238	55,683	44,836	29,328
2月	20,049	11,603	91,872	56,195	48,198	30,710
3月	21,129	12,673	95,497	58,197	52,444	34,139
4月	27,153	15,789	100,154	60,685	50,683	33,816
5月	21,205	12,529	99,209	60,046	49,502	33,213
6月	18,023	10,605	94,787	57,308	44,634	29,593
7月	20,336	12,262	93,189	56,349	45,216	30,436
8月	18,010	10,590	90,348	54,276	39,849	26,543
9月	18,446	10,864	89,082	53,561	40,993	27,337
10月	20,430	12,231	89,724	54,039	42,647	28,114
11月	16,275	9,777	85,374	51,669	37,822	25,303
前月比(%)	▲ 20.3	▲ 20.1	▲ 4.8	▲ 4.4	▲ 11.3	▲ 10.0
前年同月比(%)	▲ 13.4	▲ 15.6	▲ 11.4	▲ 13.1	▲ 17.4	▲ 18.7

安 定 所 別 11 月 分	横 浜	2,455	1,416	12,965	7,483	4,999	3,106
	戸 塚	765	452	5,035	3,010	1,977	1,245
	川 崎	1,270	795	6,311	3,805	2,620	1,761
	横須賀	730	453	3,726	2,364	1,498	986
	平 塚	696	471	4,178	2,754	1,950	1,436
	小田原	463	290	2,305	1,506	990	698
	藤 沢	1,384	853	7,465	4,479	3,307	2,257
	相模原	1,513	922	7,653	4,729	3,309	2,258
	厚 木	851	551	4,994	3,187	1,774	1,314
	松 田	515	316	2,681	1,762	898	644
	横浜南	510	314	2,783	1,699	1,150	769
	川崎北	1,656	903	9,634	5,578	3,983	2,629
	港 北	1,322	798	7,682	4,641	2,995	2,104
	大 和	857	558	3,710	2,391	1,972	1,466
	フラスカ横浜	1,288	685	4,252	2,281	4,400	2,630

(新規学卒・パートタイムを除く)

	4. 就職件数 (件)		5. 新規 求人数 (人)	6. 月間有効 求人数 (人)	7. 他県への 就職件数 (人)	8. 充足数 (人)	9. 他県から の充足数 (人)	
	うち 男子	うち雇用保険 受給者						
	3,923	2,623	1,119	19,907	57,505	989	3,426	510
	4,025	2,757	1,408	14,100	38,208	1,009	3,527	528
	4,140	2,845	1,217	14,817	40,301	1,049	3,607	537
	4,108	2,772	1,156	16,107	44,275	1,218	3,506	637
	3,937	2,603	1,144	17,719	49,806	1,206	3,359	644
	3,742	2,526	1,168	18,977	52,751	1,143	3,190	614
	3,370	2,245	1,055	14,538	49,763	1,110	2,807	566
	3,205	2,059	977	19,596	50,922	1,034	2,703	543
	3,750	2,419	1,071	19,122	51,682	1,161	3,210	654
	4,504	2,770	1,219	18,247	53,586	1,318	3,913	730
	4,246	2,744	1,160	17,930	52,422	1,302	3,606	673
	3,975	2,584	1,172	17,466	50,311	1,266	3,315	618
	3,738	2,437	1,139	17,880	50,274	1,214	3,160	656
	3,938	2,614	1,221	19,785	52,246	1,239	3,326	643
	3,473	2,278	1,006	18,670	53,384	1,056	2,987	587
	3,660	2,385	1,115	20,068	55,449	1,051	3,240	645
	4,016	2,599	1,261	21,990	58,182	1,223	3,472	713
	3,458	2,314	1,098	19,585	58,680	1,067	2,996	621
	▲ 13.9	▲ 11.0	▲ 12.9	▲ 10.9	0.9	▲ 12.8	▲ 13.7	▲ 12.9
	▲ 7.6	▲ 8.4	▲ 6.0	3.2	11.2	▲ 6.6	▲ 6.1	1.1

368	235	123	5,585	17,479	115	670	128
191	127	63	1,114	3,000	51	153	15
267	191	81	1,741	4,822	94	316	95
196	137	65	390	1,217	37	92	9
175	125	46	655	1,787	21	132	5
153	94	42	522	1,534	35	125	23
315	207	94	1,423	4,221	69	230	28
322	213	95	1,453	4,731	126	249	97
186	133	52	1,422	4,502	41	239	39
148	106	43	464	1,387	26	107	16
129	88	49	430	1,178	35	90	5
292	194	111	1,446	4,440	172	176	72
257	172	93	2,211	6,319	102	270	67
212	144	63	729	2,063	47	147	22
247	148	78	0	0	96	0	0

#### 4. 中高年齢者の職業紹介状況

項目 年月	新規	求職申込件数(件)			月間	有効求職者数(人)			
		55～59歳	60～64歳	65歳以上		55～59歳	60～64歳	65歳以上	
20年度月平均	7,080	1,711	1,548	523	30,837	8,297	7,043	1,568	
21年度月平均	8,911	2,044	2,015	698	46,198	11,611	10,555	2,320	
22年度月平均	8,528	1,812	1,931	633	44,206	10,565	10,355	2,206	
23年度月平均	7,858	1,559	1,766	575	39,739	8,456	9,712	2,142	
24年度月平均	7,459	1,428	1,535	613	37,665	7,691	8,449	2,371	
平成24年11月	6,858	1,327	1,253	504	37,812	7,755	8,126	2,246	
12月	5,330	1,036	1,058	367	35,652	7,393	7,585	2,081	
平成25年1月	7,644	1,454	1,536	647	35,602	7,421	7,591	2,132	
2月	7,310	1,362	1,539	554	36,287	7,464	7,738	2,193	
3月	7,492	1,399	1,496	638	37,575	7,634	7,951	2,421	
4月	10,439	1,934	2,315	1,376	40,019	8,070	8,550	3,185	
5月	7,553	1,412	1,458	767	39,204	7,854	8,287	3,315	
6月	6,427	1,210	1,152	505	37,813	7,604	7,894	3,120	
7月	7,446	1,432	1,390	599	37,137	7,531	7,765	2,449	
8月	6,387	1,189	1,203	526	35,890	7,342	7,401	2,263	
9月	6,452	1,148	1,150	542	35,334	7,145	7,164	2,307	
10月	7,751	1,409	1,375	709	35,920	7,176	7,111	2,387	
11月	5,829	1,086	1,053	535	34,059	6,814	6,618	2,372	
前月比(%)	▲ 24.8	▲ 22.9	▲ 23.4	▲ 24.5	▲ 5.2	▲ 5.0	▲ 6.9	▲ 0.6	
前年同月比(%)	▲ 15.0	▲ 18.2	▲ 16.0	6.2	▲ 9.9	▲ 12.1	▲ 18.6	5.6	
安 定 所 別 11 月 分	横浜	927	167	166	95	5,190	1,063	1,029	385
	戸塚	274	36	59	36	2,021	372	452	169
	川崎	471	90	99	45	2,430	483	454	143
	横須賀	239	45	48	18	1,514	298	332	118
	平塚	237	34	41	19	1,623	314	354	119
	小田原	172	38	24	7	978	226	184	64
	藤沢	479	90	80	66	2,977	559	592	240
	相模原	531	107	97	37	2,979	585	517	200
	厚木	288	57	50	21	1,880	391	389	121
	松田	165	37	25	13	1,089	245	237	60
	横浜南	176	31	39	21	1,164	260	246	96
	川崎北	546	90	92	55	3,746	744	683	251
	港北	472	97	94	47	3,161	608	600	205
	大和	325	60	67	26	1,459	301	275	95
プラザ横浜	527	107	72	29	1,848	365	274	106	

(注) 中高年齢者とは 45歳以上。

(パートタイムを除く)

	紹介件数(件)			就職件数(件)			就職率 (%)	
	55～59歳	60～64歳	65歳以上	55～59歳	60～64歳	65歳以上		
14,031	3,605	1,933	378	1,221	323	229	53	17.2
23,179	5,442	2,910	513	1,235	293	230	49	13.9
23,317	5,177	3,059	516	1,283	292	232	50	15.0
20,572	4,541	2,793	442	1,279	269	238	44	16.3
19,174	4,034	2,475	516	1,318	264	237	52	17.7
18,237	3,849	2,159	431	1,303	251	217	51	19.0
14,244	3,099	1,803	362	1,178	240	212	39	22.1
17,447	3,714	2,295	453	1,108	216	197	39	14.5
19,540	4,231	2,680	545	1,194	253	192	56	16.3
21,016	4,573	2,877	676	1,602	325	320	66	21.4
19,679	4,156	2,653	767	1,386	290	245	55	13.3
20,411	4,338	2,712	711	1,354	278	237	64	17.9
18,504	3,935	2,249	595	1,301	277	232	73	20.2
18,923	4,056	2,177	535	1,370	264	240	58	18.4
17,178	3,636	2,035	536	1,259	230	225	44	19.7
17,586	3,575	2,211	520	1,330	274	232	51	20.6
18,194	3,873	2,184	623	1,487	276	248	69	19.2
16,320	3,529	1,972	517	1,296	262	219	58	22.2
▲ 10.3	▲ 8.9	▲ 9.7	▲ 17.0	▲ 12.8	▲ 5.1	▲ 11.7	▲ 15.9	3.0
▲ 10.5	▲ 8.3	▲ 8.7	20.0	▲ 0.5	4.4	0.9	13.7	3.2
2,144	468	268	67	148	37	30	9	16.0
907	193	131	33	76	12	17	5	27.7
1,045	206	105	22	110	16	18	7	23.4
532	93	68	18	78	19	7	2	32.6
747	152	75	36	57	11	7	4	24.1
430	93	66	18	60	16	7	3	34.9
1,455	334	187	46	108	23	14	3	22.5
1,365	306	178	15	96	16	20	4	18.1
662	127	105	25	62	12	14	1	21.5
363	96	38	12	58	12	7	1	35.2
527	149	40	17	46	6	7	1	26.1
1,768	443	171	64	117	20	22	5	21.4
1,514	326	172	54	92	15	12	4	19.5
870	147	101	23	77	18	16	6	23.7
1,991	396	267	67	111	29	21	3	21.1

## 5. パートタイム職業紹介状況

項目 年月	新規求職申込件数		月間有効求職者数		新規	月間有効	就職件数		
	(件)	うち 男子	(人)	うち 男子	求人数 (人)	求人数 (人)	(件)	うち 男子	
20年度月平均	6,795	1,781	26,819	6,445	9,875	27,172	1,968	656	
21年度月平均	8,099	2,267	34,018	8,779	8,890	22,369	2,575	944	
22年度月平均	8,545	2,327	35,309	9,227	9,505	24,279	2,812	1,030	
23年度月平均	8,661	2,389	35,939	9,572	9,582	25,013	2,800	1,063	
24年度月平均	8,189	2,257	36,065	9,906	10,806	29,073	2,651	942	
平成24年11月	6,749	1,905	35,853	9,806	10,744	30,125	2,604	965	
12月	5,152	1,466	32,387	9,181	9,112	28,533	2,124	768	
平成25年1月	8,295	2,269	32,051	8,948	12,570	30,107	1,992	693	
2月	7,674	2,042	32,687	9,121	12,265	31,824	2,412	812	
3月	8,125	2,222	34,612	9,695	11,967	33,218	3,175	1,064	
4月	12,253	3,879	38,343	11,211	11,633	32,334	3,089	1,191	
5月	9,602	2,504	39,545	11,357	10,800	30,351	2,969	1,006	
6月	7,275	1,917	38,295	10,918	10,407	29,454	2,817	978	
7月	7,382	2,159	35,884	9,818	11,798	30,064	2,774	990	
8月	6,742	1,843	33,855	9,278	12,257	31,499	2,190	822	
9月	7,806	1,947	34,049	9,240	11,582	33,089	2,549	877	
10月	8,016	2,243	34,578	9,424	14,553	36,036	2,826	937	
11月	6,333	1,779	33,070	9,181	12,685	35,984	2,489	864	
前月比(%)	▲ 21.0	▲ 20.7	▲ 4.4	▲ 2.6	▲ 12.8	▲ 0.1	▲ 11.9	▲ 7.8	
前年同月比(%)	▲ 6.2	▲ 6.6	▲ 7.8	▲ 6.4	18.1	19.4	▲ 4.4	▲ 10.5	
安定所別 11月分	横浜	983	292	4,807	1,394	3,267	8,951	309	105
	戸塚	363	103	2,314	611	755	2,072	162	62
	川崎	510	169	2,325	662	965	2,906	196	64
	横須賀	335	102	1,772	608	502	1,283	159	49
	平塚	307	102	1,766	538	433	1,361	113	51
	小田原	178	57	1,011	327	521	1,481	100	43
	藤沢	649	147	3,153	780	1,111	3,267	235	64
	相模原	519	153	2,784	782	704	2,137	215	88
	厚木	320	90	1,968	535	912	2,369	139	45
	松田	180	49	1,134	348	469	1,099	107	34
	横浜南	232	58	1,246	356	322	882	85	29
	川崎北	609	156	3,424	900	866	2,729	213	71
	港北	508	132	2,947	715	1,397	4,144	169	71
	大和	347	94	1,468	379	461	1,303	154	51
	プラザ横浜	293	75	951	246	0	0	133	37



## 6. 産業別／規模別新規求人状況

平成25年11月

(単位:人、%)

規 模	項 目	一 般 (パートタイムを除く)					パートタイム				
		今 月	前年同月	前年同月比	前 月	前月比	今 月	前年同月	前年同月比	前 月	前月比
A, B	農, 林, 漁業 (01~04)	29	15	93.3	30	▲ 3.3	31	19	63.2	69	▲ 55.1
C	鉱業, 採石業, 砂利採取業 (05)	2	0	—	0	—	0	1	▲ 100.0	1	▲ 100.0
D	建設業 (06~08)	2,963	2,600	14.0	3,168	▲ 6.5	187	178	5.1	232	▲ 19.4
	06 総合工事業	1,658	1,473	12.6	1,763	▲ 6.0	115	119	▲ 3.4	125	▲ 8.0
E	製造業 (09~32)	1,691	1,397	21.0	1,912	▲ 11.6	823	623	32.1	1,432	▲ 42.5
	09 食品製造業	136	164	▲ 17.1	341	▲ 60.1	279	289	▲ 3.5	580	▲ 51.9
	10 飲料・たばこ・飼料製造業	4	20	▲ 80.0	6	▲ 33.3	7	13	▲ 46.2	10	▲ 30.0
	11 繊維工業	9	15	▲ 40.0	10	▲ 10.0	12	15	▲ 20.0	14	▲ 14.3
	12 木材・木製品製造業(家具を除く)	0	1	▲ 100.0	0	—	2	2	0.0	7	▲ 71.4
	13 家具・装備品製造業	17	5	240.0	10	70.0	4	0	—	5	▲ 20.0
	14 パルプ・紙・紙加工品製造業	67	32	109.4	30	123.3	96	56	71.4	48	100.0
	15 印刷・同関連業	47	40	17.5	75	▲ 37.3	10	8	25.0	9	11.1
	16 化学工業	235	274	▲ 14.2	91	158.2	52	14	271.4	184	▲ 71.7
	17 石油製品・石炭製品製造業	7	5	40.0	1	600.0	1	0	—	0	—
	18 プラスチック製品製造業(別掲を除く)	39	21	85.7	39	0.0	27	15	80.0	31	▲ 12.9
	19 ゴム製品製造業	15	7	114.3	16	▲ 6.3	8	4	100.0	4	100.0
	21 窯業・土石製品製造業	23	11	109.1	27	▲ 14.8	3	3	0.0	11	▲ 72.7
	22 鉄鋼業	18	13	38.5	31	▲ 41.9	1	5	▲ 80.0	0	—
	23 非鉄金属製造業	15	4	275.0	23	▲ 34.8	4	4	0.0	12	▲ 66.7
	24 金属製品製造業	198	166	19.3	234	▲ 15.4	40	24	66.7	45	▲ 11.1
	25 はん用機械器具製造業	143	150	▲ 4.7	167	▲ 14.4	17	11	54.5	32	▲ 46.9
	26 生産用機械器具製造業	58	41	41.5	79	▲ 26.6	7	15	▲ 53.3	13	▲ 46.2
	27 業務用機械器具製造業	60	52	15.4	83	▲ 27.7	8	20	▲ 60.0	12	▲ 33.3
	28 電子部品・デバイス・電子回路製造業	34	33	3.0	40	▲ 15.0	15	21	▲ 28.6	236	▲ 93.6
	29 電気機械器具製造業	238	103	131.1	181	31.5	136	28	385.7	100	36.0
	(293,294,301 民生用電気機器等)	62	46	34.8	91	▲ 31.9	30	27	11.1	31	▲ 3.2
	(296,297,302,303,28 電子機器等)	143	70	104.3	113	26.5	92	35	162.9	288	▲ 68.1
	30 情報通信機械器具製造業	43	56	▲ 23.2	94	▲ 54.3	20	25	▲ 20.0	27	▲ 25.9
	31 輸送用機械器具製造業	236	159	48.4	300	▲ 21.3	45	33	36.4	41	9.8
	(311 自動車・同附属品製造業)	191	117	63.2	242	▲ 21.1	42	30	40.0	36	16.7
	(273,274,275,323 精密機械器具等)	57	49	16.3	66	▲ 13.6	9	19	▲ 52.6	10	▲ 10.0
	20,32 その他の製造業	49	25	96.0	34	44.1	29	18	61.1	11	163.6
F	電気・ガス・熱供給・水道業 (33~36)	16	16	0.0	31	▲ 48.4	7	12	▲ 41.7	7	0.0
G	情報通信業 (37~41)	1,631	1,860	▲ 12.3	1,597	2.1	154	170	▲ 9.4	140	10.0
	39 情報サービス業	1,566	1,796	▲ 12.8	1,460	7.3	67	163	▲ 58.9	96	▲ 30.2
H	運輸業, 郵便業 (42~49)	1,652	1,356	21.8	2,162	▲ 23.6	754	454	66.1	754	0.0
I	卸売業, 小売業 (50~61)	1,565	1,408	11.2	1,813	▲ 13.7	2,059	1,600	28.7	2,108	▲ 2.3
	50~55 卸売業	517	461	12.1	558	▲ 7.3	405	346	17.1	474	▲ 14.6
	56~61 小売業	1,048	947	10.7	1,255	▲ 16.5	1,654	1,254	31.9	1,634	1.2
	56 各種商品小売業	48	55	▲ 12.7	58	▲ 17.2	277	334	▲ 17.1	278	▲ 0.4
J	金融業, 保険業 (62~67)	82	172	▲ 52.3	95	▲ 13.7	45	22	104.5	53	▲ 15.1
K	不動産業, 物品賃貸業 (68~70)	426	416	2.4	626	▲ 31.9	227	146	55.5	243	▲ 6.6
L	学術研究, 専門・技術サービス業 (71~74)	1,110	809	37.2	966	14.9	404	289	39.8	366	10.4
M	宿泊業, 飲食サービス業 (75~77)	617	1,659	▲ 62.8	631	▲ 2.2	926	898	3.1	1,123	▲ 17.5
	76 飲食店	397	1,434	▲ 72.3	468	▲ 15.2	697	675	3.3	810	▲ 14.0
N	生活関連サービス業, 娯楽業 (78~80)	571	379	50.7	479	19.2	712	470	51.5	702	1.4
O	教育, 学習支援業 (81,82)	188	228	▲ 17.5	144	30.6	193	185	4.3	306	▲ 36.9
P	医療, 福祉 (83~85)	3,823	4,068	▲ 6.0	4,530	▲ 15.6	3,974	3,573	11.2	4,635	▲ 14.3
	83 医療業	1,360	1,333	2.0	1,250	8.8	1,109	938	18.2	1,120	▲ 1.0
	85 社会保険・社会福祉・介護事業	2,460	2,735	▲ 10.1	3,272	▲ 24.8	2,865	2,626	9.1	3,513	▲ 18.4
Q	複合サービス事業 (86,87)	36	36	0.0	64	▲ 43.8	87	350	▲ 75.1	239	▲ 63.6
R	サービス業(他に分類されないもの)(88~9)	3,035	2,460	23.4	3,646	▲ 16.8	1,924	1,634	17.7	1,985	▲ 3.1
	91 職業紹介・労働者派遣業	1,454	983	47.9	1,548	▲ 6.1	211	96	119.8	324	▲ 34.9
	92 その他の事業サービス業	1,237	1,195	3.5	1,620	▲ 23.6	1,430	1,366	4.7	1,449	▲ 1.3
S, T	公務(他に分類されるものを除く)・その他(97)	148	98	51.0	96	54.2	178	120	48.3	158	12.7
	合 計	19,585	18,977	3.2	21,990	▲ 10.9	12,685	10,744	18.1	14,553	▲ 12.8
	29人以下	12,650	12,635	0.1	14,375	▲ 12.0	7,815	6,530	19.7	9,122	▲ 14.3
	30~99人	4,218	3,970	6.2	4,502	▲ 6.3	2,881	2,245	28.3	2,926	▲ 1.5
	100~299人	1,904	1,727	10.2	2,283	▲ 16.6	1,361	1,049	29.7	1,663	▲ 18.2
	300~499人	329	397	▲ 17.1	365	▲ 9.9	290	426	▲ 31.9	411	▲ 29.4
	500~999人	246	143	72.0	219	12.3	222	434	▲ 48.8	320	▲ 30.6
	1,000人以上	238	105	126.7	246	▲ 3.3	116	60	93.3	111	4.5

(注) 日本標準産業分類の改定に伴い、平成21年4月より、新たな産業分類に基づく表示に変更いたしました。



8. 一般職業紹介状況全数(新規学卒を除き、パートタイムを含む)「諸比率」

項目 年月		比率					
		新規 求人 倍率(倍)	有効 求人 倍率(倍)	就職率 (%)		充足率 (%)	
				新規	※雇用保険 受給者	新規	県外依存率
20年度月平均		1.05	0.74	20.7	13.9	17.4	14.9
21年度月平均		0.68	0.39	19.5	15.3	25.4	15.0
22年度月平均		0.73	0.43	20.9	17.1	25.1	14.9
23年度月平均		0.81	0.50	21.8	16.8	23.3	18.2
24年度月平均		0.98	0.59	22.5	17.2	20.0	19.2
平成24年11月		0.99	0.59	24.9	18.7	18.4	19.2
12月		0.95	0.60	27.3	22.7	19.8	20.2
平成25年1月		1.01	0.61	17.1	15.4	13.7	20.1
2月		1.03	0.61	22.2	20.2	17.0	20.4
3月		1.09	0.62	26.2	22.7	22.4	18.7
4月		1.06	0.64	18.6	10.7	21.4	18.7
5月		1.04	0.65	22.5	15.6	20.9	18.6
6月		1.15	0.67	25.9	21.1	20.0	20.8
7月		1.14	0.68	24.2	18.7	17.9	19.3
8月		1.12	0.71	22.9	18.2	15.6	19.7
9月		1.14	0.73	23.7	22.3	17.3	19.9
10月		1.27	0.74	24.1	17.0	16.1	20.5
11月		1.15	0.75	26.3	22.0	16.1	20.7
安 定 所 別 11 月 分	横 浜	2.57	1.49	19.7	14.9	13.2	19.1
	戸 塚	1.66	0.69	31.3	18.6	14.7	9.8
	川 崎	1.52	0.89	26.0	20.0	18.6	30.1
	横須賀	0.84	0.45	33.3	31.2	22.2	9.8
	平 塚	1.08	0.53	28.7	21.3	22.3	3.8
	小田原	1.63	0.91	39.5	29.6	20.1	18.4
	藤 沢	1.25	0.71	27.1	21.4	17.1	12.2
	相模原	1.06	0.66	26.4	25.8	18.7	39.0
	厚 木	1.99	0.99	27.8	16.5	16.4	16.3
	松 田	1.34	0.65	36.7	30.9	20.7	15.0
	横浜南	1.01	0.51	28.8	25.6	21.8	5.6
	川崎北	1.02	0.55	22.3	17.6	13.9	40.9
	港 北	1.97	0.98	23.3	17.4	13.1	24.8
	大 和	0.99	0.65	30.4	31.4	20.1	15.0
	プラザ横浜	0.00	0.00	24.0	—	—	—

(注) 1. 局の月次の新規求人倍率及び有効求人倍率は季節調整値。  
(年度、安定所別の新規求人倍率及び有効求人倍率は実数値)

季節調整法はセンサス局法Ⅱ(X-12-ARIMA)による。  
なお、平成24年12月以前の数値は新季節指数により改訂されている。

2. 県外依存率は、パートタイムを除く。
3. ※欄は受給資格決定件数に対する割合。

### 9. ふるさとハローワーク取扱 職業紹介状況

項目		新規求職申込件数	紹介件数	就職件数
年月		(件)	(件)	(件)
20年度月平均		701	1,240	173
21年度月平均		931	2,163	209
22年度月平均		851	2,098	229
23年度月平均		517	1,884	231
24年度月平均		425	1,802	233
25年度累計		3,542	14,063	1,949
前月		413	1,816	250
平成25年11月		372	1,487	243
地域別	伊勢原	73	286	42
	茅ヶ崎	118	800	110
	秦野	181	401	91

(注) ※印欄は、月平均値。

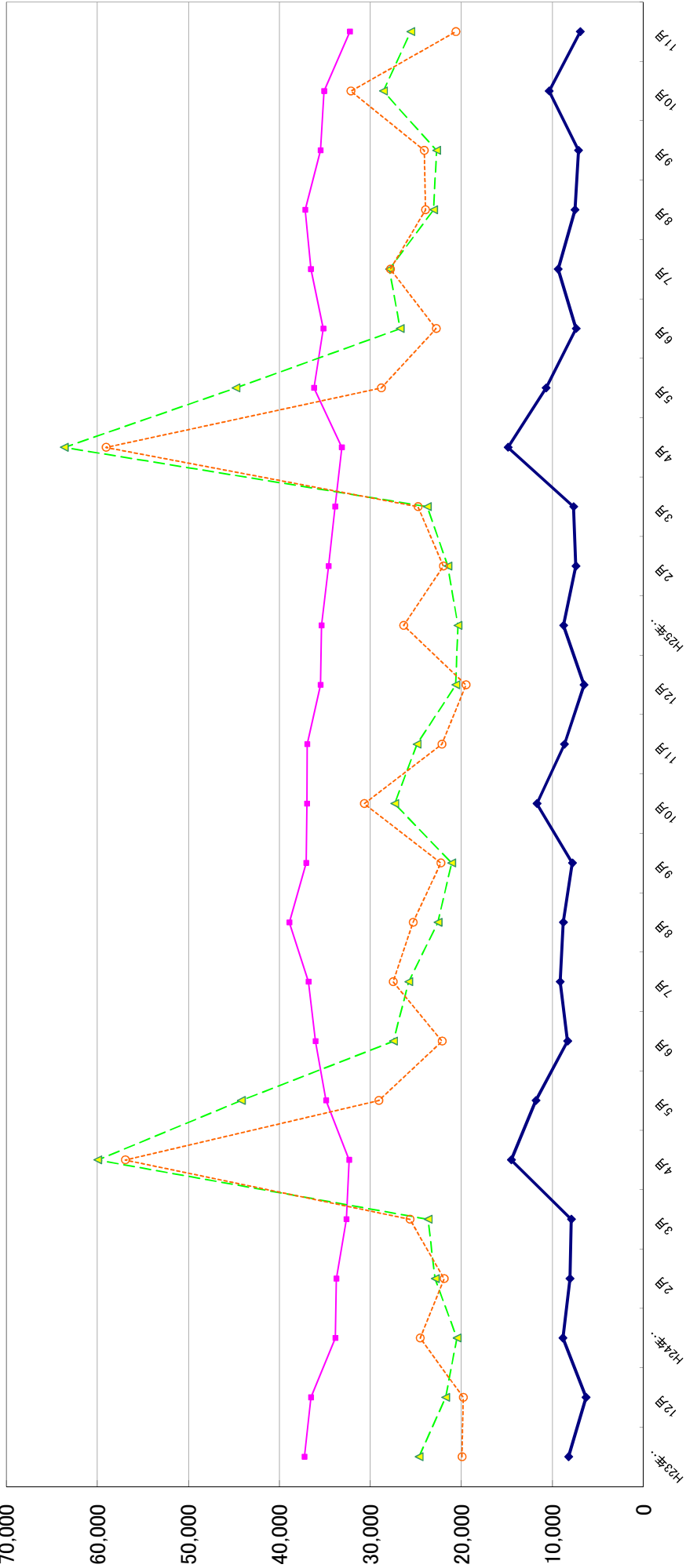
# 10. 神奈川県の新規卒者を除きパートタイムを含む

新規求人倍率		有効求人倍率												神奈川県労働局															
西暦	和暦	1月	2月	3月	4月	5月	6月	7月	8月	9月	10月	11月	12月	年計	年度計	1月	2月	3月	4月	5月	6月	7月	8月	9月	10月	11月	12月	年計	年度計
63年	38年	0.80	1.05	0.95	1.13	1.35	1.22	1.34	1.23	1.42	1.40	1.33	1.41	1.20	1.37	0.74	0.80	0.85	0.92	1.03	1.09	1.15	1.03	1.10	1.15	1.16	1.22	1.02	1.17
64年	39年	1.55	1.52	1.71	1.74	1.78	1.87	1.53	1.85	1.73	1.50	1.64	1.40	1.63	1.51	1.42	1.40	1.44	1.55	1.61	1.75	1.65	1.63	1.58	1.52	1.53	1.67	1.54	1.49
65年	40年	1.37	1.12	1.15	1.07	0.85	0.81	0.84	0.92	0.75	0.77	0.91	0.79	0.93	0.90	1.29	1.23	1.16	1.05	0.91	0.79	0.77	0.69	0.68	0.66	0.65	0.60	0.86	0.75
66年	41年	1.01	1.04	1.20	1.11	1.34	1.29	1.44	1.85	1.49	1.73	1.58	2.20	1.42	1.64	0.68	0.71	0.89	0.86	0.98	1.04	1.15	1.45	1.36	1.48	1.50	1.67	1.15	1.38
67年	42年	1.93	2.01	1.93	2.23	1.99	1.93	2.30	2.38	2.48	2.48	2.92	2.04	2.14	2.23	1.70	1.74	1.75	1.88	1.83	1.89	2.08	2.27	2.38	2.41	2.52	2.24	2.05	2.19
68年	43年	2.16	2.25	1.98	1.82	2.52	2.46	2.22	2.68	2.19	2.30	2.32	2.25	2.28	2.32	2.31	2.23	2.23	2.02	2.35	2.41	2.33	2.43	2.41	2.42	2.60	2.71	2.37	2.48
69年	44年	3.30	3.29	2.61	2.87	2.63	3.19	2.89	3.47	3.04	3.14	3.26	3.52	2.89	3.16	2.71	2.80	2.79	2.83	2.97	3.13	3.20	3.36	3.37	3.40	3.48	3.58	3.14	3.39
70年	45年	3.39	3.60	3.53	2.86	2.82	3.07	2.48	2.51	3.07	2.66	2.75	2.84	2.87	2.52	3.71	3.74	3.69	3.41	3.24	3.30	3.04	2.84	2.93	2.84	2.79	2.85	3.17	2.85
71年	46年	2.28	2.08	2.01	2.14	2.28	1.76	2.12	1.70	1.84	1.74	1.64	1.72	1.91	1.91	2.64	2.45	2.30	2.25	2.31	2.09	2.14	1.95	1.88	1.88	1.83	1.79	2.10	1.97
72年	47年	2.00	2.29	2.17	2.17	1.94	2.33	2.41	2.34	2.16	2.89	2.81	3.42	2.28	2.62	1.80	1.93	1.99	2.05	1.95	2.07	2.24	2.18	2.24	2.33	2.41	2.64	2.15	2.44
73年	48年	3.24	4.25	2.86	3.61	4.06	3.70	3.74	3.88	3.70	3.91	4.76	2.95	3.65	3.61	2.88	3.37	3.08	3.18	3.43	3.56	3.57	3.72	3.49	3.65	3.59	3.36	3.42	3.40
74年	49年	3.36	3.07	2.88	2.56	2.50	2.25	2.05	2.00	1.84	1.52	1.39	1.19	2.21	1.69	3.17	3.02	2.91	2.92	2.69	2.28	2.01	1.91	1.84	1.69	1.54	1.42	2.23	1.72
75年	50年	1.16	1.15	1.29	1.23	1.14	1.18	1.24	1.01	1.14	1.14	1.16	1.19	1.15	1.19	1.19	1.07	1.02	0.92	0.84	0.79	0.76	0.70	0.68	0.67	0.64	0.65	0.81	0.73
76年	51年	1.23	1.35	1.36	1.41	1.43	1.39	1.39	1.34	1.24	1.41	1.43	1.35	1.35	1.33	0.70	0.72	0.75	0.79	0.78	0.79	0.80	0.80	0.77	0.78	0.79	0.76	0.77	0.77
77年	52年	1.26	1.16	1.22	1.15	1.11	1.06	1.04	1.12	1.05	1.16	1.04	1.08	1.13	1.12	0.73	0.70	0.72	0.66	0.66	0.65	0.64	0.64	0.63	0.66	0.60	0.57	0.66	0.63
78年	53年	1.17	1.17	1.14	1.21	1.01	1.20	1.24	1.27	1.24	1.22	1.24	1.34	1.20	1.26	0.55	0.60	0.61	0.63	0.61	0.62	0.64	0.69	0.68	0.69	0.67	0.68	0.65	0.68
79年	54年	1.37	1.40	1.43	1.37	1.39	1.46	1.43	1.38	1.55	1.51	1.58	1.55	1.44	1.52	0.70	0.72	0.74	0.73	0.75	0.76	0.77	0.80	0.83	0.84	0.86	0.85	0.78	0.83
80年	55年	1.62	1.55	1.89	1.59	1.64	1.54	1.61	1.42	1.42	1.55	1.34	1.28	1.55	1.42	0.90	0.90	0.97	0.99	1.02	1.01	0.99	0.92	0.89	0.90	0.89	0.86	0.93	0.91
81年	56年	1.29	1.24	1.14	1.31	1.32	1.36	1.36	1.47	1.35	1.33	1.36	1.26	1.32	1.29	0.89	0.83	0.77	0.74	0.75	0.82	0.86	0.94	0.92	0.88	0.89	0.91	0.85	0.85
82年	57年	1.14	1.16	1.07	1.09	1.05	1.03	1.01	1.00	0.98	0.99	0.98	0.99	1.04	1.00	0.86	0.84	0.77	0.79	0.75	0.73	0.71	0.69	0.68	0.68	0.68	0.68	0.73	0.70
83年	58年	1.02	0.92	0.97	0.98	1.08	1.05	1.02	1.03	1.06	0.98	1.10	1.22	1.03	1.06	0.70	0.67	0.68	0.65	0.68	0.68	0.68	0.69	0.68	0.67	0.67	0.70	0.68	0.69
84年	59年	1.07	1.08	1.07	1.09	1.00	1.09	1.09	1.14	1.10	1.16	1.14	1.19	1.11	1.13	0.72	0.73	0.71	0.70	0.69	0.69	0.69	0.71	0.71	0.74	0.73	0.76	0.71	0.72
85年	60年	1.17	1.19	1.18	1.18	1.13	1.13	1.11	1.11	1.04	1.01	0.96	1.10	1.11	1.06	0.75	0.76	0.77	0.77	0.77	0.77	0.75	0.75	0.74	0.71	0.71	0.71	0.75	0.72
86年	61年	1.02	0.95	1.01	0.91	0.88	0.89	0.90	0.86	0.93	0.95	0.96	0.89	0.92	0.94	0.70	0.66	0.66	0.63	0.61	0.57	0.58	0.57	0.57	0.58	0.59	0.58	0.61	0.59
87年	62年	0.97	1.10	1.09	1.16	1.22	1.23	1.29	1.36	1.45	1.53	1.65	1.73	1.29	1.48	0.60	0.61	0.62	0.64	0.65	0.69	0.74	0.76	0.81	0.86	0.88	0.96	0.73	0.83
88年	63年	1.77	1.77	1.99	1.78	1.93	2.09	2.15	2.08	2.29	2.12	2.30	2.31	2.01	2.15	0.98	1.01	1.05	1.09	1.16	1.20	1.22	1.23	1.27	1.30	1.32	1.33	1.18	1.26
89年	元年	2.28	2.41	2.43	2.45	2.72	2.50	2.33	2.70	2.47	2.14	2.73	2.38	2.44	2.47	1.32	1.37	1.41	1.46	1.51	1.48	1.46	1.48	1.46	1.45	1.44	1.43	1.45	1.45
90年	2年	2.44	2.67	2.25	2.55	2.34	2.62	2.62	2.42	2.51	2.62	2.64	2.50	2.52	2.52	1.37	1.48	1.44	1.49	1.44	1.45	1.54	1.53	1.52	1.50	1.51	1.48	1.48	1.50
91年	3年	2.69	2.41	2.45	2.27	2.23	2.60	2.08	2.19	1.99	2.12	1.89	1.97	2.24	1.99	1.55	1.49	1.44	1.40	1.41	1.41	1.36	1.34	1.28	1.22	1.20	1.37	1.25	1.25
92年	4年	1.73	1.62	1.58	1.54	1.45	1.44	1.37	1.29	1.32	1.17	1.12	1.19	1.40	1.25	1.11	1.07	1.00	0.94	0.92	0.90	0.88	0.84	0.81	0.77	0.73	0.72	0.88	0.78
93年	5年	1.13	1.08	1.05	0.98	1.00	0.89	0.89	0.89	0.80	0.79	0.83	0.79	0.92	0.85	0.68	0.65	0.62	0.59	0.58	0.55	0.53	0.51	0.49	0.47	0.46	0.45	0.54	0.49
94年	6年	0.79	0.82	0.78	0.78	0.77	0.79	0.80	0.78	0.84	0.74	0.78	0.73	0.78	0.78	0.44	0.42	0.42	0.42	0.40	0.39	0.39	0.40	0.41	0.43	0.42	0.41	0.42	0.42
95年	7年	0.72	0.85	0.75	0.73	0.74	0.71	0.72	0.76	0.76	0.79	0.77	0.83	0.76	0.79	0.40	0.43	0.43	0.43	0.40	0.39	0.39	0.40	0.40	0.42	0.41	0.43	0.41	0.42
96年	8年	0.85	0.86	0.92	0.90	0.91	0.92	0.95	0.89	0.88	1.00	0.95	0.94	0.91	0.93	0.46	0.46	0.48	0.49	0.50	0.49	0.50	0.50	0.49	0.50	0.50	0.51	0.49	0.50
97年	9年	0.92	0.96	0.97	1.00	1.01	1.05	0.97	0.96	0.98	0.96	0.97	0.88	0.96	0.93	0.51	0.51	0.51	0.51	0.53	0.54	0.55	0.53	0.53	0.52	0.52	0.50	0.52	0.51
98年	10年	0.86	0.86	0.76	0.79	0.74	0.72	0.73	0.73	0.70	0.68	0.68	0.69	0.75	0.71	0.48	0.46	0.44	0.43	0.41	0.39	0.38	0.37	0.37	0.36	0.36	0.35	0.40	0.37
99年	11年	0.69	0.67	0.69	0.66	0.68	0.64	0.66	0.72	0.76	0.71	0.75	0.80	0.70	0.74	0.35	0.35	0.35	0.33	0.33	0.33	0.34	0.34	0.37	0.36	0.37	0.38	0.35	0.37
00年	12年	0.84	0.83	0.85	0.89	0.90	1.07	0.99	0.95	1.06	1.11	1.06	1.08	0.96	1.03	0.40	0.41	0.43	0.44	0.45	0.48	0.50	0.51	0.52	0.54	0.55	0.48	0.52	0.48
01年	13年	1.13	1.11	1.09	1.09	1.07	1.08	1.04	0.99	0.91	0.89	0.89	0.84	1.00	0.95	0.56	0.57	0.57	0.58	0.57	0.57	0.56	0.56	0.53	0.50	0.49	0.48	0.54	0.52
02年	14年	0.84	0.88	0.91	0.85	0.92	0.93	0.89	0.89	0.91	0.93	0.90	0.98	0.90	0.93	0.47	0.47	0.48	0.48	0.48	0.49	0.49	0.49	0.50	0.51	0.51	0.52	0.49	0.51
03年	15年	0.98	0.96	1.05	1.06	1.06	1.07	1.07	1.05	1.12	1.14	1.20	1.19	1.07	1.13	0.53	0.53	0.56	0.57	0.58	0.58	0.60	0.61	0.64	0.66	0.69	0.71	0.60	0.65
04年	16年	1.26	1.12	1.26	1.31	1.17	1.20	1.21	1.32	1.35	1.45	1.48	1.44	1.29	1.36	0.75	0.75	0.74	0.75	0.74	0.76	0.75	0.73	0.81	0.85	0.88	0.89	0.79	0.83
05年	17年	1.46	1.54	1.48	1.55	1.57	1.55	1.60	1.61	1.60	1.64	1.67	1.71	1.58	1.63	0.90	0.91	0.92	0.95	0.98	0.99	1.00	1.03	1.02	1.04	1.06	1.07	0.99	1.03
06年	18年	1.71	1.75	1.67	1.62	1.73	1.70	1.58	1.62	1.56	1.46	1.48	1.49	1.61	1.54	1.09	1.10	1.10	1.09	1.08	1.09	1.08	1.06	1.05	1.01	0.99	0.94	1.0	

(単位:人)

# 11. 雇用保険の推移

神奈川県労働局



—◆— 受給資格決定件数   
 —■— 受給者実人員   
 -▲- 資格取得者数   
 -○- 資格喪失者数

	H23年 11月	H24年 1月	2月	3月	4月	5月	6月	7月	8月	9月	10月	11月	12月	H25年 1月	2月	3月	4月	5月	6月	7月	8月	9月	10月	11月
受給資格決定件数	8,236	6,318	8,858	8,074	14,522	11,823	8,336	9,156	8,815	7,814	11,714	8,687	6,539	8,782	7,426	7,677	14,881	10,702	7,400	9,381	7,529	7,143	10,369	6,945
受給者実人員	37,237	36,535	33,858	33,750	32,343	34,864	36,023	36,806	38,910	37,064	36,966	36,938	35,473	35,378	34,599	33,883	33,149	36,200	35,182	36,544	37,154	35,477	35,083	32,257
資格取得者数	24,661	21,748	20,485	22,883	59,970	44,197	27,477	25,800	22,581	21,082	27,333	24,883	20,625	20,396	21,497	23,754	63,648	44,779	26,741	27,912	23,065	22,735	28,578	25,574
資格喪失者数	19,940	19,805	24,537	21,907	56,935	29,082	22,125	27,505	25,312	22,267	30,674	22,154	19,503	26,357	21,992	24,774	59,048	28,809	22,772	27,804	23,957	24,092	32,153	20,617