

1. 一般職業紹介状況（新規学卒者を除き、パートタイムを含む）主要項目

年 月		平成25年 9月	前 月	前 月 比 (%,ポイント)	前年同月	前年同月比 (%,ポイント)
全 数	1 新規求職申込件数(件)	26,252	24,752	6.1	27,924	▲ 6.0
	2 月間有効求職者数(人)	123,131	124,203	▲ 0.9	131,926	▲ 6.7
	3 新規求人数(人)	31,650	30,927	2.3	27,230	16.2
	4 月間有効求人数(人)	88,538	84,883	4.3	77,798	13.8
	5 紹介件数(件)	56,150	52,839	6.3	61,783	▲ 9.1
	6 就職件数(件)	6,209	5,663	9.6	6,402	▲ 3.0
	7 充足数(人)	5,480	4,816	13.8	5,607	▲ 2.3
	8 新規求人倍率(3/1)(倍)	1.21	1.25	▲ 0.04	0.98	0.23
	季節調整値(倍)	1.14	1.12	0.02	0.89	0.25
	9 有効求人倍率(4/2)(倍)	0.72	0.68	0.04	0.59	0.13
	季節調整値(倍)	0.73	0.71	0.02	0.59	0.14
	10 紹介率 (5/2×100)(%)	45.6	42.5	3.1	46.8	▲ 1.2
11 就職率 (6/1×100)(%)	23.7	22.9	0.8	22.9	0.8	
12 充足率 (7/3×100)(%)	17.3	15.6	1.7	20.6	▲ 3.3	

(注) 1. 季節調整法はセンサス局法Ⅱ(X-12-ARIMA)による。

なお、平成24年12月以前の季節調整値は、平成25年1月分公表時に新季節指数により改訂されている。

2. ▲は減少

2. 一般職業紹介状況全数

項目 年月	1. 新規求職申込件数 (件)		2. 月間有効求職者数 (人)		3. 紹介件数 (件)	
		うち 男子		うち 男子		うち 男子
20年度月平均	28,488	15,192	114,555	59,983	49,197	30,571
21年度月平均	33,893	18,597	156,996	87,525	82,248	52,951
22年度月平均	33,219	17,658	150,025	81,792	81,397	52,067
23年度月平均	31,631	16,337	139,923	73,743	71,616	44,711
24年度月平均	29,222	14,951	133,173	69,404	64,506	38,993
平成24年 9月	27,924	14,079	131,926	68,033	61,783	37,452
10月	32,942	17,278	136,308	70,658	67,854	41,349
11月	25,535	13,489	132,239	69,231	60,295	37,164
12月	20,132	10,742	122,166	64,953	45,633	28,501
平成25年 1月	30,355	15,330	122,289	64,631	60,148	35,226
2月	27,723	13,645	124,559	65,316	65,142	37,237
3月	29,254	14,895	130,109	67,892	71,163	41,766
4月	39,406	19,668	138,497	71,896	68,654	41,114
5月	30,807	15,033	138,754	71,403	67,710	40,161
6月	25,298	12,522	133,082	68,226	60,586	35,758
7月	27,718	14,421	129,073	66,167	60,676	36,763
8月	24,752	12,433	124,203	63,554	52,839	31,837
9月	26,252	12,811	123,131	62,801	56,150	32,935
前月比 (%)	6.1	3.0	▲ 0.9	▲ 1.2	6.3	3.4
前年同月比 (%)	▲ 6.0	▲ 9.0	▲ 6.7	▲ 7.7	▲ 9.1	▲ 12.1

安定所別 9月分	横浜	4,075	1,958	19,049	9,478	7,553	4,047
	戸塚	1,223	545	7,205	3,552	3,163	1,821
	川崎	1,987	1,050	8,993	4,634	3,877	2,287
	横須賀	1,273	627	5,715	3,021	2,428	1,363
	平塚	1,329	685	6,242	3,414	2,789	1,806
	小田原	711	358	3,423	1,862	1,480	927
	藤沢	2,452	1,127	10,989	5,434	5,221	2,969
	相模原	2,219	1,136	10,669	5,569	4,635	2,812
	厚木	1,403	729	7,294	3,868	2,833	1,776
	松田	895	449	4,094	2,242	1,436	897
	横浜南	869	418	4,202	2,168	1,729	1,030
	川崎北	2,702	1,248	13,478	6,648	5,924	3,388
	港北	2,175	1,049	11,121	5,513	4,186	2,571
	大和	1,219	641	5,151	2,761	2,759	1,771
	プラザ横浜	1,720	791	5,506	2,637	6,137	3,470

(新規学卒を除き、パートタイムを含む)

4. 就職件数 (件)			5. 新規 求人数 (人)	6. 月間有効 求人数 (人)	7. 充足数 (人)
うち 男子	うち雇用保険 受給者				
5,891	3,279	1,468	29,782	84,677	5,192
6,600	3,701	1,913	22,990	60,577	5,845
6,952	3,874	1,698	24,322	64,581	6,110
6,908	3,835	1,608	25,688	69,287	5,985
6,588	3,544	1,598	28,525	78,879	5,698
6,402	3,395	1,609	27,230	77,798	5,607
7,059	3,831	1,768	31,814	82,416	6,135
6,346	3,491	1,622	29,721	82,876	5,475
5,494	3,013	1,485	23,650	78,296	4,671
5,197	2,752	1,351	32,166	81,029	4,421
6,162	3,231	1,501	31,387	83,506	5,328
7,679	3,834	1,741	30,214	86,804	6,755
7,335	3,935	1,594	29,563	84,756	6,327
6,944	3,590	1,670	28,266	80,662	5,915
6,555	3,415	1,563	28,287	79,728	5,645
6,712	3,604	1,754	31,583	82,310	5,664
5,663	3,100	1,374	30,927	84,883	4,816
6,209	3,262	1,592	31,650	88,538	5,480
9.6	5.2	15.9	2.3	4.3	13.8
▲ 3.0	▲ 3.9	▲ 1.1	16.2	13.8	▲ 2.3

787	392	195	9,234	25,386	1,227
342	182	80	1,572	4,429	278
503	266	117	2,504	7,174	585
381	193	93	924	2,383	209
319	186	76	1,068	3,115	268
209	104	47	880	2,537	197
574	295	137	2,267	6,428	435
534	287	151	2,259	6,299	435
362	185	97	2,282	6,898	424
213	114	52	816	2,306	151
206	113	66	832	2,210	213
541	277	175	2,643	6,568	350
435	237	129	3,297	9,793	498
314	192	72	1,072	3,012	210
489	239	105	0	0	0

3. 一般職業紹介状況全数

項目 年月	1. 新規求職申込件数 (件)		2. 月間有効求職者数 (人)		3. 紹介件数 (件)	
		うち 男子		うち 男子		うち 男子
20年度月平均	21,693	13,411	87,736	53,538	39,653	26,854
21年度月平均	25,793	16,330	122,978	78,746	64,661	45,560
22年度月平均	24,674	15,331	114,715	72,565	61,984	43,729
23年度月平均	22,970	13,949	103,985	64,172	54,143	37,435
24年度月平均	21,033	12,693	97,108	59,498	48,303	32,451
平成24年 9月	19,770	11,997	96,053	58,661	45,726	31,102
10月	23,868	14,731	99,101	60,756	50,504	34,293
11月	18,786	11,584	96,386	59,425	45,815	31,130
12月	14,980	9,276	89,779	55,772	34,958	23,817
平成25年 1月	22,060	13,061	90,238	55,683	44,836	29,328
2月	20,049	11,603	91,872	56,195	48,198	30,710
3月	21,129	12,673	95,497	58,197	52,444	34,139
4月	27,153	15,789	100,154	60,685	50,683	33,816
5月	21,205	12,529	99,209	60,046	49,502	33,213
6月	18,023	10,605	94,787	57,308	44,634	29,593
7月	20,336	12,262	93,189	56,349	45,216	30,436
8月	18,010	10,590	90,348	54,276	39,849	26,543
9月	18,446	10,864	89,082	53,561	40,993	27,337
前月比 (%)	2.4	2.6	▲ 1.4	▲ 1.3	2.9	3.0
前年同月比 (%)	▲ 6.7	▲ 9.4	▲ 7.3	▲ 8.7	▲ 10.4	▲ 12.1

安 定 所 別 9 月 分	横 浜	2,850	1,625	13,873	8,000	5,265	3,269
	戸 塚	796	461	5,025	3,019	2,266	1,522
	川 崎	1,414	886	6,612	3,987	2,855	1,899
	横須賀	857	516	3,899	2,427	1,626	1,057
	平 塚	916	577	4,363	2,852	2,026	1,476
	小田原	500	297	2,379	1,527	1,080	738
	藤 沢	1,680	964	7,893	4,657	3,728	2,454
	相模原	1,589	957	7,885	4,805	3,448	2,350
	厚 木	1,029	635	5,230	3,321	2,105	1,485
	松 田	605	373	2,874	1,877	1,006	720
	横浜南	589	351	2,925	1,796	1,234	850
	川崎北	1,929	1,067	9,960	5,726	4,416	2,897
	港 北	1,506	908	8,037	4,776	3,135	2,176
	大 和	832	539	3,666	2,397	2,032	1,479
	フラスカ横浜	1,354	708	4,461	2,394	4,771	2,965

(新規学卒・パートタイムを除く)

	4. 就職件数 (件)		5. 新規 求人数 (人)	6. 月間有効 求人数 (人)	7. 他県への 就職件数 (人)	8. 充足数 (人)	9. 他県から の充足数 (人)	
	うち 男子	うち雇用保険 受給者						
	3,923	2,623	1,119	19,907	57,505	989	3,426	510
	4,025	2,757	1,408	14,100	38,208	1,009	3,527	528
	4,140	2,845	1,217	14,817	40,301	1,049	3,607	537
	4,108	2,772	1,156	16,107	44,275	1,218	3,506	637
	3,937	2,603	1,144	17,719	49,806	1,206	3,359	644
	3,709	2,486	1,094	16,846	49,575	1,100	3,228	633
	4,136	2,792	1,260	19,845	52,064	1,211	3,583	684
	3,742	2,526	1,168	18,977	52,751	1,143	3,190	614
	3,370	2,245	1,055	14,538	49,763	1,110	2,807	566
	3,205	2,059	977	19,596	50,922	1,034	2,703	543
	3,750	2,419	1,071	19,122	51,682	1,161	3,210	654
	4,504	2,770	1,219	18,247	53,586	1,318	3,913	730
	4,246	2,744	1,160	17,930	52,422	1,302	3,606	673
	3,975	2,584	1,172	17,466	50,311	1,266	3,315	618
	3,738	2,437	1,139	17,880	50,274	1,214	3,160	656
	3,938	2,614	1,221	19,785	52,246	1,239	3,326	643
	3,473	2,278	1,006	18,670	53,384	1,056	2,987	587
	3,660	2,385	1,115	20,068	55,449	1,051	3,240	645
	5.4	4.7	10.8	7.5	3.9	▲ 0.5	8.5	9.9
	▲ 1.3	▲ 4.1	1.9	19.1	11.8	▲ 4.5	0.4	1.9

461	281	140	6,257	16,944	130	738	144
199	132	52	926	2,672	50	164	16
268	185	82	1,510	4,542	114	362	114
236	146	68	488	1,297	37	112	6
189	138	58	626	1,672	35	137	12
137	83	39	500	1,382	27	131	25
336	213	85	1,358	3,736	63	240	19
305	196	110	1,478	4,232	108	262	100
227	147	61	1,529	4,392	51	279	39
117	82	35	465	1,258	12	85	6
123	83	50	454	1,191	23	120	9
311	206	115	1,802	4,183	162	184	65
252	178	90	1,990	6,043	100	284	69
199	146	51	685	1,905	36	142	21
300	169	79	0	0	103	0	0

4. 中高年齢者の職業紹介状況

項目 年月	新規	求職申込件数(件)			月間	有効求職者数(人)			
		55～59歳	60～64歳	65歳以上		55～59歳	60～64歳	65歳以上	
20年度月平均	7,080	1,711	1,548	523	30,837	8,297	7,043	1,568	
21年度月平均	8,911	2,044	2,015	698	46,198	11,611	10,555	2,320	
22年度月平均	8,528	1,812	1,931	633	44,206	10,565	10,355	2,206	
23年度月平均	7,858	1,559	1,766	575	39,739	8,456	9,712	2,142	
24年度月平均	7,459	1,428	1,535	613	37,665	7,691	8,449	2,371	
平成24年 9月	6,707	1,265	1,389	491	36,833	7,383	8,483	2,196	
10月	8,975	1,831	1,748	624	38,477	7,841	8,576	2,284	
11月	6,858	1,327	1,253	504	37,812	7,755	8,126	2,246	
12月	5,330	1,036	1,058	367	35,652	7,393	7,585	2,081	
平成25年 1月	7,644	1,454	1,536	647	35,602	7,421	7,591	2,132	
2月	7,310	1,362	1,539	554	36,287	7,464	7,738	2,193	
3月	7,492	1,399	1,496	638	37,575	7,634	7,951	2,421	
4月	10,439	1,934	2,315	1,376	40,019	8,070	8,550	3,185	
5月	7,553	1,412	1,458	767	39,204	7,854	8,287	3,315	
6月	6,427	1,210	1,152	505	37,813	7,604	7,894	3,120	
7月	7,446	1,432	1,390	599	37,137	7,531	7,765	2,449	
8月	6,387	1,189	1,203	526	35,890	7,342	7,401	2,263	
9月	6,452	1,148	1,150	542	35,334	7,145	7,164	2,307	
前月比(%)	1.0	▲ 3.4	▲ 4.4	3.0	▲ 1.5	▲ 2.7	▲ 3.2	1.9	
前年同月比(%)	▲ 3.8	▲ 9.2	▲ 17.2	10.4	▲ 4.1	▲ 3.2	▲ 15.5	5.1	
安 定 所 別 9 月 分	横浜	999	169	182	97	5,519	1,119	1,158	399
	戸塚	296	46	50	37	2,042	390	446	167
	川崎	471	89	70	40	2,543	513	475	121
	横須賀	276	61	47	25	1,551	317	347	118
	平塚	288	44	53	25	1,663	330	362	113
	小田原	183	36	41	10	1,021	221	221	63
	藤沢	584	100	108	49	3,090	578	650	210
	相模原	535	94	85	52	3,020	577	585	206
	厚木	349	62	63	32	2,017	425	430	152
	松田	206	31	46	11	1,184	269	294	55
	横浜南	211	37	32	22	1,232	278	257	98
	川崎北	651	130	121	39	3,858	792	711	230
	港北	556	95	92	52	3,278	677	639	203
	大和	277	50	50	22	1,391	281	268	69
プラザ横浜	570	104	110	29	1,925	378	321	103	

(注) 中高年齢者とは 45歳以上。

(パートタイムを除く)

	紹介件数(件)			就職件数(件)			就職率 (%)	
	55～59歳	60～64歳	65歳以上	55～59歳	60～64歳	65歳以上		
14,031	3,605	1,933	378	1,221	323	229	53	17.2
23,179	5,442	2,910	513	1,235	293	230	49	13.9
23,317	5,177	3,059	516	1,283	292	232	50	15.0
20,572	4,541	2,793	442	1,279	269	238	44	16.3
19,174	4,034	2,475	516	1,318	264	237	52	17.7
18,038	3,769	2,347	480	1,219	259	205	49	18.2
20,899	4,375	2,653	521	1,444	287	262	47	16.1
18,237	3,849	2,159	431	1,303	251	217	51	19.0
14,244	3,099	1,803	362	1,178	240	212	39	22.1
17,447	3,714	2,295	453	1,108	216	197	39	14.5
19,540	4,231	2,680	545	1,194	253	192	56	16.3
21,016	4,573	2,877	676	1,602	325	320	66	21.4
19,679	4,156	2,653	767	1,386	290	245	55	13.3
20,411	4,338	2,712	711	1,354	278	237	64	17.9
18,504	3,935	2,249	595	1,301	277	232	73	20.2
18,923	4,056	2,177	535	1,370	264	240	58	18.4
17,178	3,636	2,035	536	1,259	230	225	44	19.7
17,586	3,575	2,211	520	1,330	274	232	51	20.6
2.4	▲ 1.7	8.6	▲ 3.0	5.6	19.1	3.1	15.9	0.9
▲ 2.5	▲ 5.1	▲ 5.8	8.3	9.1	5.8	13.2	4.1	2.4
2,146	467	262	73	172	32	35	8	17.2
987	238	162	38	80	12	14	1	27.0
1,221	185	116	15	103	23	17	4	21.9
553	85	74	21	76	16	12	5	27.5
789	126	88	31	62	14	9	2	21.5
536	112	82	11	61	18	12	1	33.3
1,526	292	206	41	102	17	18	1	17.5
1,405	290	222	21	99	22	16	0	18.5
806	169	128	18	77	13	19	2	22.1
380	74	41	9	29	5	4	0	14.1
563	167	54	11	48	15	7	3	22.7
2,000	397	231	54	125	33	22	3	19.2
1,434	282	136	53	95	18	17	6	17.1
838	140	97	35	77	16	14	2	27.8
2,402	551	312	89	124	20	16	13	21.8

5. パートタイム職業紹介状況

項目 年月	新規求職申込件数		月間有効求職者数		新規	月間有効	就職件数		
	(件)	うち 男子	(人)	うち 男子	求人数 (人)	求人数 (人)	(件)	うち 男子	
20年度月平均	6,795	1,781	26,819	6,445	9,875	27,172	1,968	656	
21年度月平均	8,099	2,267	34,018	8,779	8,890	22,369	2,575	944	
22年度月平均	8,545	2,327	35,309	9,227	9,505	24,279	2,812	1,030	
23年度月平均	8,661	2,389	35,939	9,572	9,582	25,013	2,800	1,063	
24年度月平均	8,189	2,257	36,065	9,906	10,806	29,073	2,651	942	
平成24年 9月	8,154	2,082	35,873	9,372	10,384	28,223	2,693	909	
10月	9,074	2,547	37,207	9,902	11,969	30,352	2,923	1,039	
11月	6,749	1,905	35,853	9,806	10,744	30,125	2,604	965	
12月	5,152	1,466	32,387	9,181	9,112	28,533	2,124	768	
平成25年 1月	8,295	2,269	32,051	8,948	12,570	30,107	1,992	693	
2月	7,674	2,042	32,687	9,121	12,265	31,824	2,412	812	
3月	8,125	2,222	34,612	9,695	11,967	33,218	3,175	1,064	
4月	12,253	3,879	38,343	11,211	11,633	32,334	3,089	1,191	
5月	9,602	2,504	39,545	11,357	10,800	30,351	2,969	1,006	
6月	7,275	1,917	38,295	10,918	10,407	29,454	2,817	978	
7月	7,382	2,159	35,884	9,818	11,798	30,064	2,774	990	
8月	6,742	1,843	33,855	9,278	12,257	31,499	2,190	822	
9月	7,806	1,947	34,049	9,240	11,582	33,089	2,549	877	
前月比(%)	15.8	5.6	0.6	▲ 0.4	▲ 5.5	5.0	16.4	6.7	
前年同月比(%)	▲ 4.3	▲ 6.5	▲ 5.1	▲ 1.4	11.5	17.2	▲ 5.3	▲ 3.5	
安定所別 9月分	横浜	1,225	333	5,176	1,478	2,977	8,442	326	111
	戸塚	427	84	2,180	533	646	1,757	143	50
	川崎	573	164	2,381	647	994	2,632	235	81
	横須賀	416	111	1,816	594	436	1,086	145	47
	平塚	413	108	1,879	562	442	1,443	130	48
	小田原	211	61	1,044	335	380	1,155	72	21
	藤沢	772	163	3,096	777	909	2,692	238	82
	相模原	630	179	2,784	764	781	2,067	229	91
	厚木	374	94	2,064	547	753	2,506	135	38
	松田	290	76	1,220	365	351	1,048	96	32
	横浜南	280	67	1,277	372	378	1,019	83	30
	川崎北	773	181	3,518	922	841	2,385	230	71
	港北	669	141	3,084	737	1,307	3,750	183	59
	大和	387	102	1,485	364	387	1,107	115	46
	プラザ横浜	366	83	1,045	243	0	0	189	70

6. 産業別／規模別新規求人状況

平成25年9月

(単位:人、%)

規 模	項 目	一 般 (パートタイムを除く)					パートタイム				
		今 月	前年同月	前年同月比	前 月	前月比	今 月	前年同月	前年同月比	前 月	前月比
A, B	農, 林, 漁業 (01~04)	17	18	▲ 5.6	21	▲ 19.0	24	43	▲ 44.2	13	84.6
C	鉱業, 採石業, 砂利採取業 (05)	1	0	—	0	—	0	0	—	0	—
D	建設業 (06~08)	2,539	2,354	7.9	2,534	0.2	201	196	2.6	160	25.6
	06 総合工事業	1,392	1,315	5.9	1,455	▲ 4.3	122	130	▲ 6.2	88	38.6
E	製造業 (09~32)	1,990	1,491	33.5	1,690	17.8	892	826	8.0	888	0.5
	09 食品製造業	166	184	▲ 9.8	176	▲ 5.7	336	344	▲ 2.3	284	18.3
	10 飲料・たばこ・飼料製造業	3	6	▲ 50.0	16	▲ 81.3	23	4	475.0	28	▲ 17.9
	11 繊維工業	11	17	▲ 35.3	17	▲ 35.3	10	20	▲ 50.0	28	▲ 64.3
	12 木材・木製品製造業(家具を除く)	6	5	20.0	1	500.0	6	4	50.0	2	200.0
	13 家具・装備品製造業	8	6	33.3	18	▲ 55.6	6	2	200.0	3	100.0
	14 パルプ・紙・紙加工品製造業	51	31	64.5	67	▲ 23.9	78	30	160.0	97	▲ 19.6
	15 印刷・同関連業	36	32	12.5	41	▲ 12.2	13	107	▲ 87.9	19	▲ 31.6
	16 化学工業	260	83	213.3	241	7.9	92	18	411.1	69	33.3
	17 石油製品・石炭製品製造業	4	5	▲ 20.0	9	▲ 55.6	3	1	200.0	3	0.0
	18 プラスチック製品製造業(別掲を除く)	71	37	91.9	33	115.2	16	23	▲ 30.4	24	▲ 33.3
	19 ゴム製品製造業	20	14	42.9	14	42.9	8	3	166.7	3	166.7
	21 窯業・土石製品製造業	29	29	0.0	18	61.1	1	0	—	1	0.0
	22 鉄鋼業	22	18	22.2	15	46.7	1	1	0.0	2	▲ 50.0
	23 非鉄金属製造業	8	20	▲ 60.0	12	▲ 33.3	4	17	▲ 76.5	2	100.0
	24 金属製品製造業	155	165	▲ 6.1	191	▲ 18.8	36	41	▲ 12.2	47	▲ 23.4
	25 はん用機械器具製造業	158	148	6.8	124	27.4	35	28	25.0	23	52.2
	26 生産用機械器具製造業	85	74	14.9	77	10.4	15	11	36.4	15	0.0
	27 業務用機械器具製造業	60	41	46.3	54	11.1	21	15	40.0	9	133.3
	28 電子部品・デバイス・電子回路製造業	85	98	▲ 13.3	46	84.8	22	17	29.4	21	4.8
	29 電気機械器具製造業	190	105	81.0	183	3.8	70	33	112.1	103	▲ 32.0
	(293,294,301 民生用電気機器等)	114	42	171.4	82	39.0	25	21	19.0	47	▲ 46.8
	(296,297,302,303,28 電子機器等)	135	142	▲ 4.9	115	17.4	47	31	51.6	81	▲ 42.0
	30 情報通信機械器具製造業	122	51	139.2	61	100.0	8	20	▲ 60.0	28	▲ 71.4
	31 輸送用機械器具製造業	397	280	41.8	214	85.5	65	74	▲ 12.2	54	20.4
	(311 自動車・同附属品製造業)	341	239	42.7	178	91.6	59	72	▲ 18.1	48	22.9
	(273,274,275,323 精密機械器具等)	46	40	15.0	49	▲ 6.1	23	13	76.9	11	109.1
	20.32 その他の製造業	43	42	2.4	62	▲ 30.6	23	13	76.9	23	0.0
F	電気・ガス・熱供給・水道業 (33~36)	11	10	10.0	10	10.0	2	10	▲ 80.0	5	▲ 60.0
G	情報通信業 (37~41)	1,623	1,463	10.9	1,725	▲ 5.9	128	66	93.9	97	32.0
	39 情報サービス業	1,518	1,381	9.9	1,663	▲ 8.7	101	47	114.9	79	27.8
H	運輸業, 郵便業 (42~49)	1,616	1,479	9.3	1,474	9.6	546	450	21.3	573	▲ 4.7
I	卸売業, 小売業 (50~61)	1,371	1,455	▲ 5.8	1,528	▲ 10.3	1,379	1,368	0.8	1,729	▲ 20.2
	50~55 卸売業	466	509	▲ 8.4	578	▲ 19.4	317	315	0.6	338	▲ 6.2
	56~61 小売業	905	946	▲ 4.3	950	▲ 4.7	1,062	1,053	0.9	1,391	▲ 23.7
	56 各種商品小売業	37	108	▲ 65.7	38	▲ 2.6	247	277	▲ 10.8	216	14.4
J	金融業, 保険業 (62~67)	139	203	▲ 31.5	93	49.5	39	28	39.3	23	69.6
K	不動産業, 物品賃貸業 (68~70)	428	302	41.7	414	3.4	212	165	28.5	226	▲ 6.2
L	学術研究, 専門・技術サービス業 (71~74)	880	730	20.5	976	▲ 9.8	384	330	16.4	313	22.7
M	宿泊業, 飲食サービス業 (75~77)	1,878	582	222.7	579	224.4	908	729	24.6	859	5.7
	76 飲食店	1,662	403	312.4	402	313.4	658	517	27.3	640	2.8
N	生活関連サービス業, 娯楽業 (78~80)	650	508	28.0	680	▲ 4.4	625	551	13.4	914	▲ 31.6
O	教育, 学習支援業 (81,82)	171	110	55.5	152	12.5	202	254	▲ 20.5	213	▲ 5.2
P	医療, 福祉 (83~85)	3,612	3,341	8.1	3,694	▲ 2.2	4,073	3,759	8.4	3,974	2.5
	83 医療業	1,209	1,173	3.1	1,453	▲ 16.8	1,193	1,109	7.6	1,202	▲ 0.7
	85 社会保険・社会福祉・介護事業	2,402	2,165	10.9	2,238	7.3	2,869	2,645	8.5	2,769	3.6
Q	複合サービス事業 (86,87)	37	33	12.1	85	▲ 56.5	261	48	443.8	78	234.6
R	サービス業(他に分類されないもの)(88~9)	2,972	2,600	14.3	2,843	4.5	1,583	1,393	13.6	2,061	▲ 23.2
	91 職業紹介・労働者派遣業	1,000	918	8.9	1,282	▲ 22.0	177	160	10.6	251	▲ 29.5
	92 その他の事業サービス業	1,630	1,306	24.8	1,181	38.0	1,242	1,086	14.4	1,629	▲ 23.8
S, T	公務(他に分類されるものを除く)・その他(97)	133	167	▲ 20.4	172	▲ 22.7	123	168	▲ 26.8	131	▲ 6.1
	合 計	20,068	16,846	19.1	18,670	7.5	11,582	10,384	11.5	12,257	▲ 5.5
	29人以下	13,519	10,798	25.2	11,774	14.8	7,135	6,141	16.2	7,410	▲ 3.7
	30~99人	4,024	3,682	9.3	4,030	▲ 0.1	2,602	2,463	5.6	2,777	▲ 6.3
	100~299人	1,794	1,789	0.3	1,854	▲ 3.2	1,242	1,251	▲ 0.7	1,257	▲ 1.2
	300~499人	272	248	9.7	470	▲ 42.1	229	286	▲ 19.9	389	▲ 41.1
	500~999人	267	231	15.6	207	29.0	247	157	57.3	278	▲ 11.2
	1,000人以上	192	98	95.9	335	▲ 42.7	127	86	47.7	146	▲ 13.0

(注) 日本標準産業分類の改定に伴い、平成21年4月より、新たな産業分類に基づく表示に変更いたしました。

7. 年齢別常用職業紹介状況（パートタイム含む）

（単位：人、％）

区分	常用（全数）														うち 常用的パートタイム										
	月間有効求職者数		就職件数		新就職 規程率	求人 倍率	月間有効求職者数		就職件数		新就職 規程率	求人 倍率	月間有効求職者数		就職件数										
	前年比	うち新規	うち保険 受給者	前年比			うち保険 受給者	前年比	うち新規	うち保険 受給者			前年比	うち保険 受給者	前年比	うち新規	うち保険 受給者	前年比	うち保険 受給者						
19才以下		1,536	▲ 4.5	378	▲ 17.5	37	▲ 16.8	83	▲ 16.9	1	▲ 20.0			284	▲ 25.2	81	▲ 32.4	5	▲ 21.7	22	▲ 18.0	0	0.0	27.5	
20～24才		9,370	▲ 5.9	2,402	▲ 11.1	2,382	▲ 8.5	481	▲ 10.9	76	0.7			1,069	▲ 18.1	240	▲ 28.6	357	▲ 9.9	77	▲ 18.8	10	▲ 5.6	32.0	
25～29才		15,860	▲ 6.9	3,606	▲ 10.3	7,625	▲ 7.4	685	▲ 9.2	198	▲ 0.3			2,838	▲ 5.6	598	▲ 12.0	1,566	▲ 3.8	137	▲ 14.5	35	▲ 0.9	22.9	
30～34才		15,452	▲ 9.6	3,404	▲ 13.2	7,822	▲ 8.4	667	▲ 8.5	187	▲ 3.3			3,494	▲ 4.5	753	▲ 10.3	1,839	▲ 1.7	187	▲ 6.8	39	7.1	24.8	
35～39才		16,449	▲ 7.7	3,647	▲ 10.6	7,502	▲ 6.3	767	▲ 9.6	202	▲ 7.0			3,875	▲ 0.0	873	▲ 8.1	1,551	2.5	246	▲ 7.4	39	▲ 2.9	28.1	
40～44才		16,051	▲ 2.6	3,599	▲ 4.6	6,582	▲ 3.9	798	0.8	197	▲ 0.8			3,885	6.9	954	0.7	1,188	8.2	306	1.3	43	2.6	32.0	
45～49才		13,813	0.8	2,942	▲ 0.9	6,094	▲ 1.9	660	5.4	176	3.6			3,175	7.1	747	2.0	1,041	▲ 0.1	250	2.8	44	3.9	33.5	
50～54才		11,269	▲ 0.7	2,284	▲ 1.8	5,520	▲ 1.0	507	1.9	145	1.0			2,785	3.9	603	0.8	1,245	6.0	200	▲ 1.3	39	▲ 1.7	33.2	
55～59才		10,786	▲ 8.0	2,032	▲ 9.1	5,982	▲ 6.9	447	▲ 5.6	130	▲ 2.6			3,106	▲ 5.1	606	▲ 10.7	1,644	▲ 5.1	204	▲ 10.5	42	▲ 8.1	33.7	
60～64才		14,748	▲ 9.5	2,749	▲ 11.9	8,657	▲ 10.1	611	▲ 6.9	154	▲ 5.1			6,311	▲ 4.3	1,215	▲ 10.4	3,732	▲ 2.8	394	▲ 10.7	85	▲ 10.3	32.4	
65才以上		7,474	13.6	2,096	7.1	1,273	59.6	268	1.5	12	83.3			5,108	15.0	1,485	7.5	826	63.7	223	▲ 1.1	10	77.3	15.0	
計	71,171	132,808	▲ 4.9	29,138	▲ 7.7	59,475	▲ 5.5	5,973	▲ 4.9	1,478	▲ 1.5	0.54	20.5	25,224	0.3	8,155	▲ 5.5	14,992	1.3	2,245	▲ 6.0	387	▲ 1.7	0.70	27.5
45才以上		58,090	▲ 2.6	12,102	▲ 4.0	27,525	▲ 3.9	2,493	▲ 1.0	616	0.2			20,486	2.7	4,656	▲ 2.1	8,487	2.3	1,271	▲ 5.2	221	▲ 3.6	27.3	
55才以上		33,008	▲ 4.6	6,876	▲ 6.0	15,911	▲ 5.6	1,327	▲ 4.9	296	▲ 2.1			14,526	1.5	3,306	▲ 3.2	6,201	2.0	821	▲ 8.2	137	▲ 6.3	24.8	
19才以下		1,526	▲ 1.9	391	▲ 1.5	35	▲ 22.2	52	▲ 14.8	2	0.0			332	24.8	95	37.7	2	▲ 66.7	14	▲ 41.7	0	▲ 100.0	14.7	
20～24才		8,223	▲ 10.5	2,088	▲ 9.3	2,244	▲ 8.3	386	▲ 9.6	75	7.1			1,040	▲ 5.6	237	1.7	357	▲ 9.8	53	▲ 30.3	7	▲ 30.0	22.4	
25～29才		14,604	▲ 8.9	3,254	▲ 3.7	7,175	▲ 9.9	597	▲ 8.4	202	3.1			2,624	▲ 11.8	520	▲ 12.3	1,436	▲ 17.1	123	▲ 15.2	39	▲ 7.1	23.7	
30～34才		14,081	▲ 9.2	3,015	▲ 11.7	7,264	▲ 9.1	606	▲ 10.0	158	▲ 16.8			3,273	▲ 8.0	713	▲ 4.9	1,766	▲ 8.4	177	▲ 7.3	36	▲ 29.4	24.8	
35～39才		14,741	▲ 11.5	3,310	▲ 10.0	6,936	▲ 9.0	703	▲ 11.5	181	▲ 14.2			3,592	▲ 9.6	917	▲ 10.4	1,496	▲ 6.1	245	▲ 10.9	35	▲ 14.6	26.7	
40～44才		15,184	▲ 4.4	3,466	▲ 3.8	6,337	▲ 3.4	780	▲ 4.9	206	▲ 2.8			3,871	▲ 1.1	1,073	▲ 1.4	1,243	1.8	298	▲ 9.1	58	3.6	27.8	
45～49才		13,387	▲ 2.2	2,863	1.5	6,047	0.6	645	4.4	173	▲ 9.4			3,219	▲ 0.3	821	2.1	1,098	2.9	248	0.0	45	▲ 27.4	30.2	
50～54才		11,235	1.3	2,123	0.7	5,574	3.2	513	0.6	152	▲ 1.9			2,725	▲ 3.2	565	▲ 1.1	1,203	▲ 4.4	191	▲ 9.0	35	▲ 27.1	33.8	
55～59才		10,067	▲ 3.9	1,686	▲ 8.2	5,775	▲ 1.1	441	0.2	141	14.6			2,936	▲ 5.4	540	▲ 5.8	1,633	▲ 3.0	188	▲ 6.5	43	▲ 6.5	34.8	
60～64才		12,679	▲ 14.4	2,120	▲ 14.8	7,731	▲ 13.4	567	▲ 4.9	157	12.9			5,524	▲ 12.8	972	▲ 11.8	3,335	▲ 13.9	360	▲ 12.8	92	3.4	37.0	
65才以上		7,087	6.6	1,865	3.2	1,405	6.4	313	27.2	25	150.0			4,782	7.2	1,323	0.4	925	9.3	265	28.0	22	144.4	20.0	
計	79,656	122,814	▲ 6.6	26,181	▲ 5.9	56,523	▲ 6.0	5,603	▲ 4.0	1,472	▲ 1.8	0.65	21.4	28,429	▲ 5.1	7,776	▲ 4.3	14,494	▲ 7.1	2,162	▲ 6.7	412	▲ 9.5	0.84	27.8
45才以上		54,455	▲ 4.0	10,657	▲ 3.7	26,532	▲ 3.5	2,479	2.9	648	4.9			19,186	▲ 3.8	4,221	▲ 3.4	8,194	▲ 6.1	1,252	▲ 2.1	237	▲ 6.7	29.7	
55才以上		29,933	▲ 6.6	5,671	▲ 7.5	14,911	▲ 7.3	1,321	3.0	323	18.8			13,242	▲ 4.7	2,835	▲ 5.3	5,893	▲ 8.0	813	▲ 1.0	157	9.0	28.7	

(注) 1. 保険受給者は雇用保険受給者。
 2. 雇用対策法第10条により求人募集及び採用について年齢制限を行うことは原則禁止されているため、「月間有効求職者数」の年齢別内訳は非表示とさせていただきます。
 3. 「前年比」については、「当月分」は前年同月比で、「24年度月平均」は前年度比（24年度計／23年度計）で表示しております。

8. 一般職業紹介状況全数(新規学卒を除き、パートタイムを含む)「諸比率」

項目 年月		比率					
		新規 求人 倍率(倍)	有効 求人 倍率(倍)	就職率 (%)		充足率 (%)	
				新規	※雇用保険 受給者	新規	県外依存率
20年度月平均		1.05	0.74	20.7	13.9	17.4	14.9
21年度月平均		0.68	0.39	19.5	15.3	25.4	15.0
22年度月平均		0.73	0.43	20.9	17.1	25.1	14.9
23年度月平均		0.81	0.50	21.8	16.8	23.3	18.2
24年度月平均		0.98	0.59	22.5	17.2	20.0	19.2
平成24年 9月		0.89	0.59	22.9	20.6	20.6	19.6
10月		0.96	0.59	21.4	15.1	19.3	19.1
11月		0.99	0.59	24.9	18.7	18.4	19.2
12月		0.95	0.60	27.3	22.7	19.8	20.2
平成25年 1月		1.01	0.61	17.1	15.4	13.7	20.1
2月		1.03	0.61	22.2	20.2	17.0	20.4
3月		1.09	0.62	26.2	22.7	22.4	18.7
4月		1.06	0.64	18.6	10.7	21.4	18.7
5月		1.04	0.65	22.5	15.6	20.9	18.6
6月		1.15	0.67	25.9	21.1	20.0	20.8
7月		1.14	0.68	24.2	18.7	17.9	19.3
8月		1.12	0.71	22.9	18.2	15.6	19.7
8月		1.14	0.73	23.7	22.3	17.3	19.9
安 定 所 別 9 月 分	横 浜	2.27	1.33	19.3	16.9	13.3	19.5
	戸 塚	1.29	0.61	28.0	15.9	17.7	9.8
	川 崎	1.26	0.80	25.3	20.9	23.4	31.5
	横須賀	0.73	0.42	29.9	33.9	22.6	5.4
	平 塚	0.80	0.50	24.0	24.1	25.1	8.8
	小田原	1.24	0.74	29.4	23.6	22.4	19.1
	藤 沢	0.92	0.58	23.4	20.1	19.2	7.9
	相模原	1.02	0.59	24.1	25.4	19.3	38.2
	厚 木	1.63	0.95	25.8	22.0	18.6	14.0
	松 田	0.91	0.56	23.8	26.0	18.5	7.1
	横浜南	0.96	0.53	23.7	26.1	25.6	7.5
	川崎北	0.98	0.49	20.0	19.7	13.2	35.3
	港 北	1.52	0.88	20.0	16.0	15.1	24.3
	大 和	0.88	0.58	25.8	26.4	19.6	14.8
	プラザ横浜	0.00	0.00	28.4	—	—	—

(注) 1. 局の月次の新規求人倍率及び有効求人倍率は季節調整値。
(年度、安定所別の新規求人倍率及び有効求人倍率は実数値)

季節調整法はセンサス局法Ⅱ(X-12-ARIMA)による。
なお、平成24年12月以前の数値は新季節指数により改訂されている。

2. 県外依存率は、パートタイムを除く。
3. ※欄は受給資格決定件数に対する割合。

9. ふるさとハローワーク取扱 職業紹介状況

項目		新規求職申込件数	紹介件数	就職件数
年月		(件)	(件)	(件)
20年度月平均		701	1,240	173
21年度月平均		931	2,163	209
22年度月平均		851	2,098	229
23年度月平均		517	1,884	231
24年度月平均		425	1,802	233
25年度累計		2,757	10,760	1,456
前月		369	1,415	230
平成25年9月		415	1,667	219
地域別	伊勢原	94	320	44
	茅ヶ崎	123	874	108
	秦野	198	473	67

(注) ※印欄は、月平均値。

10. 神奈川県の新規卒者を除きパートタイムを含む

新規求人情率		有効求人倍率												神奈川労働局	
西暦	和暦	1月	2月	3月	4月	5月	6月	7月	8月	9月	10月	11月	12月	年計	年度計
63年	38年	0.80	1.05	0.95	1.13	1.35	1.22	1.34	1.23	1.42	1.40	1.33	1.41	1.20	1.37
64年	39年	1.55	1.52	1.71	1.74	1.78	1.87	1.53	1.55	1.73	1.50	1.64	1.40	1.63	1.51
65年	40年	1.37	1.12	1.15	1.07	0.85	0.81	0.84	0.82	0.75	0.77	0.91	0.79	0.93	0.90
66年	41年	1.01	1.04	1.20	1.11	1.34	1.29	1.44	1.85	1.49	1.73	1.58	2.20	1.42	1.64
67年	42年	1.93	2.01	1.93	2.23	1.99	1.93	2.30	2.38	2.48	2.48	2.92	2.04	2.14	2.23
68年	43年	2.16	2.25	1.98	1.82	2.52	2.46	2.22	2.68	2.19	2.30	2.32	2.25	2.28	2.32
69年	44年	3.30	2.39	2.61	2.87	2.63	3.19	2.89	3.47	3.04	3.14	3.26	3.52	2.89	3.16
70年	45年	3.39	3.60	3.53	2.86	2.82	3.07	2.48	2.51	3.07	2.66	2.75	2.84	2.87	2.52
71年	46年	2.28	2.08	2.01	2.14	2.28	1.76	2.12	1.70	1.84	1.74	1.64	1.72	1.91	1.91
72年	47年	2.00	2.29	2.17	2.17	1.94	2.33	2.41	2.34	2.16	2.89	2.81	3.42	2.28	2.62
73年	48年	3.24	4.25	2.86	3.61	4.06	3.70	3.74	3.88	3.70	3.91	4.76	2.95	3.65	3.61
74年	49年	3.36	3.07	2.88	2.56	2.50	2.25	2.05	2.00	1.84	1.52	1.39	1.19	2.21	1.69
75年	50年	1.16	1.15	1.29	1.23	1.14	1.18	1.24	1.01	1.19	1.14	1.16	1.19	1.15	1.19
76年	51年	1.23	1.35	1.36	1.41	1.43	1.39	1.39	1.34	1.24	1.41	1.43	1.35	1.35	1.33
77年	52年	1.26	1.16	1.22	1.15	1.11	1.06	1.04	1.12	1.05	1.16	1.04	1.08	1.13	1.12
78年	53年	1.17	1.17	1.14	1.21	1.01	1.20	1.24	1.27	1.24	1.22	1.24	1.34	1.20	1.26
79年	54年	1.37	1.40	1.43	1.37	1.39	1.46	1.43	1.38	1.55	1.51	1.58	1.55	1.44	1.52
80年	55年	1.62	1.55	1.89	1.59	1.64	1.54	1.61	1.42	1.42	1.55	1.34	1.28	1.52	1.42
81年	56年	1.29	1.24	1.14	1.31	1.32	1.36	1.36	1.47	1.35	1.33	1.36	1.26	1.35	1.29
82年	57年	1.14	1.16	1.07	1.09	1.05	1.03	1.01	1.00	0.98	0.99	0.98	0.99	1.04	1.00
83年	58年	1.02	0.92	0.97	0.98	1.08	1.05	1.02	1.03	1.06	0.98	1.10	1.22	1.03	1.06
84年	59年	1.07	1.08	1.07	1.09	1.00	1.09	1.09	1.14	1.10	1.16	1.14	1.19	1.11	1.13
85年	60年	1.17	1.19	1.18	1.18	1.13	1.13	1.11	1.11	1.04	1.01	0.96	1.01	1.11	1.06
86年	61年	1.02	0.95	1.01	0.91	0.88	0.89	0.90	0.86	0.93	0.95	0.96	0.89	0.92	1.04
87年	62年	0.97	1.10	1.09	1.16	1.22	1.23	1.29	1.36	1.45	1.53	1.65	1.73	1.29	1.48
88年	63年	1.77	1.77	1.99	1.78	1.93	2.09	2.15	2.08	2.29	2.12	2.30	2.31	2.01	2.15
89年	元年	2.28	2.41	2.43	2.45	2.72	2.50	2.33	2.70	2.47	2.14	2.73	2.38	2.44	2.47
90年	2年	2.44	2.67	2.25	2.55	2.34	2.62	2.62	2.42	2.51	2.62	2.64	2.40	2.50	2.52
91年	3年	2.69	2.41	2.45	2.27	2.23	2.50	2.08	2.19	1.99	2.12	1.89	1.97	2.24	1.99
92年	4年	1.73	1.62	1.58	1.54	1.45	1.44	1.37	1.29	1.32	1.17	1.12	1.19	1.40	1.25
93年	5年	1.13	1.08	1.05	0.98	1.00	0.89	0.89	0.89	0.80	0.79	0.83	0.79	0.92	0.85
94年	6年	0.79	0.82	0.78	0.78	0.77	0.79	0.80	0.78	0.84	0.74	0.78	0.73	0.78	0.78
95年	7年	0.72	0.85	0.75	0.73	0.74	0.71	0.72	0.76	0.76	0.79	0.77	0.83	0.76	0.79
96年	8年	0.85	0.86	0.92	0.90	0.91	0.92	0.95	0.89	0.88	1.00	0.95	0.94	0.91	0.93
97年	9年	0.92	0.96	0.97	1.00	1.01	1.05	0.97	0.96	0.98	0.96	0.97	0.88	0.96	0.93
98年	10年	0.86	0.86	0.76	0.79	0.74	0.72	0.73	0.73	0.70	0.68	0.68	0.69	0.75	0.71
99年	11年	0.69	0.67	0.69	0.66	0.68	0.64	0.66	0.72	0.76	0.71	0.75	0.80	0.70	0.74
00年	12年	0.84	0.83	0.85	0.89	0.90	1.07	0.99	0.95	1.06	1.11	1.06	1.08	0.96	1.03
01年	13年	1.13	1.11	1.09	1.09	1.07	1.08	1.04	0.99	0.91	0.89	0.89	0.84	1.00	0.95
02年	14年	0.84	0.88	0.91	0.85	0.92	0.93	0.89	0.89	0.91	0.93	0.90	0.98	0.90	0.93
03年	15年	0.98	0.96	1.05	1.06	1.06	1.07	1.07	1.05	1.12	1.14	1.20	1.19	1.07	1.13
04年	16年	1.26	1.12	1.26	1.31	1.17	1.20	1.21	1.32	1.35	1.45	1.48	1.44	1.29	1.36
05年	17年	1.46	1.54	1.48	1.55	1.57	1.55	1.60	1.61	1.60	1.64	1.67	1.71	1.58	1.63
06年	18年	1.71	1.75	1.67	1.62	1.73	1.70	1.58	1.62	1.56	1.46	1.48	1.49	1.61	1.54
07年	19年	1.39	1.43	1.45	1.47	1.47	1.47	1.36	1.47	1.42	1.37	1.42	1.44	1.43	1.42
08年	20年	1.43	1.37	1.36	1.37	1.31	1.25	1.21	1.18	1.13	1.02	1.02	0.96	1.22	1.05
09年	21年	0.86	0.76	0.75	0.68	0.67	0.67	0.69	0.66	0.65	0.67	0.66	0.67	0.70	0.68
10年	22年	0.69	0.72	0.72	0.75	0.72	0.70	0.68	0.70	0.73	0.73	0.72	0.71	0.71	0.73
11年	23年	0.74	0.79	0.81	0.73	0.76	0.77	0.78	0.78	0.82	0.84	0.82	0.85	0.79	0.81
12年	24年	0.88	0.89	0.90	0.96	0.92	0.97	0.96	0.98	0.89	0.96	0.99	0.95	0.93	0.98
13年	25年	1.01	1.03	1.09	1.06	1.04	1.15	1.14	1.12	1.14					

(注) 1. 季節調整法はセンサス局法Ⅱ(X-12-ARIMA)による。なお、平成24年12月以前の季節調整値は、平成25年1月分公表時に新季節指数により改訂されている。
 2. 年計及び年度計は実数値。

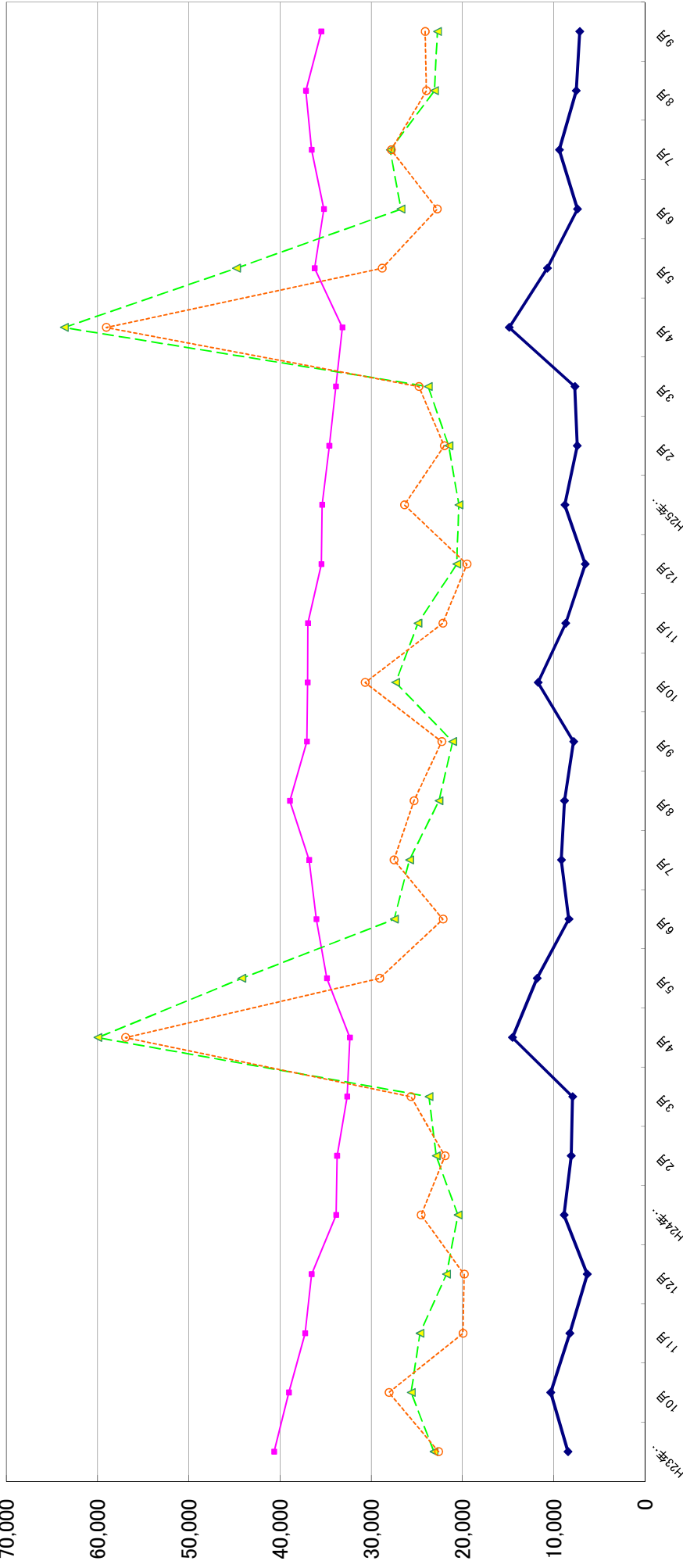
() は改訂されなかった値。

(平成25年1月 改訂済)

(単位:人)

11. 雇用保険の推移

神奈川県労働局



—◆— 受給資格決定件数
 —■— 受給者実人員
 - -▲- - 資格取得者数
 - -○- - 資格喪失者数

	H23年 9月	10月	11月	12月	H24年 1月	2月	3月	4月	5月	6月	7月	8月	9月	10月	11月	12月	H25年 1月	2月	3月	4月	5月	6月	7月	8月	9月
受給資格決定件数	8,436	10,333	8,236	6,318	8,858	8,074	7,925	14,522	11,823	8,336	9,156	8,815	7,814	11,714	8,687	6,539	8,782	7,426	7,677	14,881	10,702	7,400	9,381	7,529	7,143
受給者実人員	40,655	39,019	37,237	36,535	33,858	33,750	32,632	32,343	34,864	36,023	36,806	38,910	37,064	36,966	36,938	35,473	35,378	34,599	33,863	33,149	36,200	35,182	36,544	37,154	35,477
資格取得者数	23,126	25,618	24,661	21,748	20,485	22,883	23,670	59,970	44,197	27,477	25,800	22,581	21,082	27,333	24,883	20,625	20,396	21,497	23,754	63,648	44,779	26,741	27,912	23,065	22,735
資格喪失者数	22,618	28,051	19,940	19,805	24,537	21,907	25,654	56,935	29,082	22,125	27,505	25,312	22,267	30,674	22,154	19,503	26,357	21,992	24,774	59,048	28,809	22,772	27,804	23,957	24,092