

### 1. 一般職業紹介状況（新規学卒者を除き、パートタイムを含む）主要項目

年 月		平成25年 7月	前 月	前月比 (%,ポイント)	前年同月	前年同月比 (%,ポイント)
全 数	1 新規求職申込件数(件)	27,718	25,298	9.6	28,905	▲ 4.1
	2 月間有効求職者数(人)	129,073	133,082	▲ 3.0	137,160	▲ 5.9
	3 新規求人数(人)	31,583	28,287	11.7	27,260	15.9
	4 月間有効求人数(人)	82,310	79,728	3.2	74,561	10.4
	5 紹介件数(件)	60,676	60,586	0.1	65,947	▲ 8.0
	6 就職件数(件)	6,712	6,555	2.4	6,862	▲ 2.2
	7 充足数(人)	5,664	5,645	0.3	5,855	▲ 3.3
	8 新規求人倍率(3/1)(倍)	1.14	1.12	0.02	0.94	0.20
	季節調整値(倍)	1.14	1.15	▲ 0.01	0.96	0.18
	9 有効求人倍率(4/2)(倍)	0.64	0.60	0.04	0.54	0.10
	季節調整値(倍)	0.68	0.67	0.01	0.59	0.09
	10 紹介率 (5/2×100)(%)	47.0	45.5	1.5	48.1	▲ 1.1
11 就職率 (6/1×100)(%)	24.2	25.9	▲ 1.7	23.7	0.5	
12 充足率 (7/3×100)(%)	17.9	20.0	▲ 2.1	21.5	▲ 3.6	

(注) 1. 季節調整法はセンサス局法Ⅱ(X-12-ARIMA)による。

なお、平成24年12月以前の季節調整値は、平成25年1月分公表時に新季節指数により改訂されている。

2. ▲は減少

## 2. 一般職業紹介状況全数

項目 年月	1. 新規求職申込件数 (件)		2. 月間有効求職者数 (人)		3. 紹介件数 (件)	
		うち 男子		うち 男子		うち 男子
20年度月平均	28,488	15,192	114,555	59,983	49,197	30,571
21年度月平均	33,893	18,597	156,996	87,525	82,248	52,951
22年度月平均	33,219	17,658	150,025	81,792	81,397	52,067
23年度月平均	31,631	16,337	139,923	73,743	71,616	44,711
24年度月平均	29,222	14,951	133,173	69,404	64,506	38,993
平成24年 7月	28,905	15,269	137,160	71,214	65,947	40,755
8月	27,147	13,806	133,540	69,088	61,291	37,175
9月	27,924	14,079	131,926	68,033	61,783	37,452
10月	32,942	17,278	136,308	70,658	67,854	41,349
11月	25,535	13,489	132,239	69,231	60,295	37,164
12月	20,132	10,742	122,166	64,953	45,633	28,501
平成25年 1月	30,355	15,330	122,289	64,631	60,148	35,226
2月	27,723	13,645	124,559	65,316	65,142	37,237
3月	29,254	14,895	130,109	67,892	71,163	41,766
4月	39,406	19,668	138,497	71,896	68,654	41,114
5月	30,807	15,033	138,754	71,403	67,710	40,161
6月	25,298	12,522	133,082	68,226	60,586	35,758
7月	27,718	14,421	129,073	66,167	60,676	36,763
前月比 (%)	9.6	15.2	▲ 3.0	▲ 3.0	0.1	2.8
前年同月比 (%)	▲ 4.1	▲ 5.6	▲ 5.9	▲ 7.1	▲ 8.0	▲ 9.8

安定所別 7月分	横浜	4,343	2,222	19,695	9,820	8,209	4,617
	戸塚	1,249	635	7,550	3,732	3,147	1,941
	川崎	2,131	1,134	9,400	4,934	4,369	2,718
	横須賀	1,269	671	6,010	3,239	2,398	1,416
	平塚	1,259	700	6,590	3,589	3,047	2,018
	小田原	755	413	3,591	1,953	1,577	992
	藤沢	2,521	1,254	11,729	5,830	6,022	3,590
	相模原	2,368	1,254	11,118	5,825	4,925	3,029
	厚木	1,457	799	7,582	4,102	2,941	1,935
	松田	951	514	4,356	2,383	1,556	951
	横浜南	911	500	4,500	2,354	1,835	1,121
	川崎北	2,972	1,486	14,102	6,945	6,410	3,838
	港北	2,459	1,307	11,784	5,810	4,649	2,898
	大和	1,303	723	5,495	2,953	3,056	2,010
	プラザ横浜	1,770	809	5,571	2,698	6,535	3,689

(新規学卒を除き、パートタイムを含む)

4. 就職件数 (件)			5. 新規 求人数 (人)	6. 月間有効 求人数 (人)	7. 充足数 (人)
うち 男子	うち雇用保険 受給者				
5,891	3,279	1,468	29,782	84,677	5,192
6,600	3,701	1,913	22,990	60,577	5,845
6,952	3,874	1,698	24,322	64,581	6,110
6,908	3,835	1,608	25,688	69,287	5,985
6,588	3,544	1,598	28,525	78,879	5,698
6,862	3,830	1,742	27,260	74,561	5,855
6,143	3,486	1,557	28,911	76,893	5,336
6,402	3,395	1,609	27,230	77,798	5,607
7,059	3,831	1,768	31,814	82,416	6,135
6,346	3,491	1,622	29,721	82,876	5,475
5,494	3,013	1,485	23,650	78,296	4,671
5,197	2,752	1,351	32,166	81,029	4,421
6,162	3,231	1,501	31,387	83,506	5,328
7,679	3,834	1,741	30,214	86,804	6,755
7,335	3,935	1,594	29,563	84,756	6,327
6,944	3,590	1,670	28,266	80,662	5,915
6,555	3,415	1,563	28,287	79,728	5,645
6,712	3,604	1,754	31,583	82,310	5,664
2.4	5.5	12.2	11.7	3.2	0.3
▲ 2.2	▲ 5.9	0.7	15.9	10.4	▲ 3.3

897	451	256	8,457	24,056	1,279
356	196	98	1,757	4,592	295
550	318	135	2,693	6,870	571
385	207	76	896	2,260	221
324	176	77	1,227	2,518	227
248	132	59	914	2,653	232
580	304	165	2,365	5,953	433
560	300	142	2,513	5,999	471
390	216	109	2,485	6,173	399
249	135	65	795	2,224	193
251	142	70	767	2,008	242
594	321	187	2,246	5,889	362
461	249	123	3,340	8,431	495
381	215	91	1,128	2,684	244
486	242	101	0	0	0

### 3. 一般職業紹介状況全数

項目 年月	1. 新規求職申込件数 (件)		2. 月間有効求職者数 (人)		3. 紹介件数 (件)	
		うち 男子		うち 男子		うち 男子
20年度月平均	21,693	13,411	87,736	53,538	39,653	26,854
21年度月平均	25,793	16,330	122,978	78,746	64,661	45,560
22年度月平均	24,674	15,331	114,715	72,565	61,984	43,729
23年度月平均	22,970	13,949	103,985	64,172	54,143	37,435
24年度月平均	21,033	12,693	97,108	59,498	48,303	32,451
平成24年 7月	21,392	13,160	99,707	61,104	50,298	34,255
8月	19,786	11,849	97,568	59,552	46,473	31,076
9月	19,770	11,997	96,053	58,661	45,726	31,102
10月	23,868	14,731	99,101	60,756	50,504	34,293
11月	18,786	11,584	96,386	59,425	45,815	31,130
12月	14,980	9,276	89,779	55,772	34,958	23,817
平成25年 1月	22,060	13,061	90,238	55,683	44,836	29,328
2月	20,049	11,603	91,872	56,195	48,198	30,710
3月	21,129	12,673	95,497	58,197	52,444	34,139
4月	27,153	15,789	100,154	60,685	50,683	33,816
5月	21,205	12,529	99,209	60,046	49,502	33,213
6月	18,023	10,605	94,787	57,308	44,634	29,593
7月	20,336	12,262	93,189	56,349	45,216	30,436
前月比 (%)	12.8	15.6	▲ 1.7	▲ 1.7	1.3	2.8
前年同月比 (%)	▲ 4.9	▲ 6.8	▲ 6.5	▲ 7.8	▲ 10.1	▲ 11.1

安 定 所 別 7 月 分	横 浜	3,170	1,842	14,351	8,307	5,926	3,685
	戸 塚	911	558	5,209	3,151	2,295	1,600
	川 崎	1,540	959	6,979	4,275	3,280	2,251
	横須賀	877	538	4,087	2,582	1,714	1,145
	平 塚	903	583	4,558	3,002	2,267	1,686
	小田原	532	333	2,495	1,600	1,188	819
	藤 沢	1,800	1,071	8,382	4,979	4,477	2,998
	相模原	1,810	1,094	8,251	5,067	3,621	2,454
	厚 木	1,068	700	5,371	3,491	2,261	1,659
	松 田	680	433	3,066	1,989	1,111	761
	横浜南	645	401	3,058	1,912	1,320	934
	川崎北	2,216	1,274	10,443	5,998	4,944	3,223
	港 北	1,877	1,147	8,533	5,013	3,577	2,481
	大 和	907	609	3,928	2,552	2,187	1,591
	フラスカ横浜	1,400	720	4,478	2,431	5,048	3,149

(新規学卒・パートタイムを除く)

	4. 就職件数 (件)		5. 新規 求人数 (人)	6. 月間有効 求人数 (人)	7. 他県への 就職件数 (人)	8. 充足数 (人)	9. 他県から の充足数 (人)
	うち 男子	うち雇用保険 受給者					
3,923	2,623	1,119	19,907	57,505	989	3,426	510
4,025	2,757	1,408	14,100	38,208	1,009	3,527	528
4,140	2,845	1,217	14,817	40,301	1,049	3,607	537
4,108	2,772	1,156	16,107	44,275	1,218	3,506	637
3,937	2,603	1,144	17,719	49,806	1,206	3,359	644
4,103	2,818	1,273	17,426	47,655	1,287	3,448	651
3,816	2,588	1,126	18,267	49,180	1,150	3,248	602
3,709	2,486	1,094	16,846	49,575	1,100	3,228	633
4,136	2,792	1,260	19,845	52,064	1,211	3,583	684
3,742	2,526	1,168	18,977	52,751	1,143	3,190	614
3,370	2,245	1,055	14,538	49,763	1,110	2,807	566
3,205	2,059	977	19,596	50,922	1,034	2,703	543
3,750	2,419	1,071	19,122	51,682	1,161	3,210	654
4,504	2,770	1,219	18,247	53,586	1,318	3,913	730
4,246	2,744	1,160	17,930	52,422	1,302	3,606	673
3,975	2,584	1,172	17,466	50,311	1,266	3,315	618
3,738	2,437	1,139	17,880	50,274	1,214	3,160	656
3,938	2,614	1,221	19,785	52,246	1,239	3,326	643
5.4	7.3	7.2	10.7	3.9	2.1	5.3	▲ 2.0
▲ 4.0	▲ 7.2	▲ 4.1	13.5	9.6	▲ 3.7	▲ 3.5	▲ 1.2

486	317	158	5,677	16,425	149	736	122
209	145	68	1,065	2,769	64	175	17
332	239	103	1,756	4,544	133	392	114
216	136	53	501	1,165	34	115	7
186	127	59	581	1,361	33	118	8
149	96	39	496	1,373	30	134	24
353	221	119	1,387	3,319	76	232	25
348	230	93	1,681	4,126	130	301	94
248	172	82	1,542	4,077	54	241	37
145	101	50	487	1,239	29	123	11
147	104	45	425	1,047	32	119	6
353	224	137	1,426	3,785	207	215	78
254	172	82	2,099	5,372	98	296	83
211	150	63	662	1,644	55	129	17
301	180	70	0	0	115	0	0

#### 4. 中高年齢者の職業紹介状況

項目 年月	新規	求職申込件数(件)			月間	有効求職者数(人)			
		55～59歳	60～64歳	65歳以上		55～59歳	60～64歳	65歳以上	
20年度月平均	7,080	1,711	1,548	523	30,837	8,297	7,043	1,568	
21年度月平均	8,911	2,044	2,015	698	46,198	11,611	10,555	2,320	
22年度月平均	8,528	1,812	1,931	633	44,206	10,565	10,355	2,206	
23年度月平均	7,858	1,559	1,766	575	39,739	8,456	9,712	2,142	
24年度月平均	7,459	1,428	1,535	613	37,665	7,691	8,449	2,371	
平成24年 7月	7,554	1,416	1,565	614	38,235	7,790	8,930	2,333	
8月	6,746	1,263	1,356	534	37,476	7,567	8,687	2,210	
9月	6,707	1,265	1,389	491	36,833	7,383	8,483	2,196	
10月	8,975	1,831	1,748	624	38,477	7,841	8,576	2,284	
11月	6,858	1,327	1,253	504	37,812	7,755	8,126	2,246	
12月	5,330	1,036	1,058	367	35,652	7,393	7,585	2,081	
平成25年 1月	7,644	1,454	1,536	647	35,602	7,421	7,591	2,132	
2月	7,310	1,362	1,539	554	36,287	7,464	7,738	2,193	
3月	7,492	1,399	1,496	638	37,575	7,634	7,951	2,421	
4月	10,439	1,934	2,315	1,376	40,019	8,070	8,550	3,185	
5月	7,553	1,412	1,458	767	39,204	7,854	8,287	3,315	
6月	6,427	1,210	1,152	505	37,813	7,604	7,894	3,120	
7月	7,446	1,432	1,390	599	37,137	7,531	7,765	2,449	
前月比(%)	15.9	18.3	20.7	18.6	▲ 1.8	▲ 1.0	▲ 1.6	▲ 21.5	
前年同月比(%)	▲ 1.4	1.1	▲ 11.2	▲ 2.4	▲ 2.9	▲ 3.3	▲ 13.0	5.0	
安 定 所 別 7 月 分	横 浜	1,160	223	224	110	5,742	1,154	1,248	400
	戸 塚	352	63	62	46	2,105	406	475	189
	川 崎	546	104	77	37	2,724	559	538	123
	横須賀	311	52	69	28	1,663	338	398	135
	平 塚	331	60	70	26	1,775	361	385	115
	小田原	192	36	38	15	1,052	238	238	61
	藤 沢	628	126	100	57	3,292	651	657	235
	相模原	643	120	123	44	3,163	602	680	201
	厚 木	372	67	80	40	2,090	439	437	163
	松 田	252	42	64	18	1,242	292	315	59
	横浜南	235	52	41	24	1,308	294	282	95
	川崎北	814	162	139	56	4,060	790	803	261
	港 北	732	154	139	48	3,476	724	694	219
	大 和	314	61	73	27	1,517	298	312	86
プラザ横浜	564	110	91	23	1,928	385	303	107	

(注) 中高年齢者とは 45歳以上。

(パートタイムを除く)

	紹介件数 (件)			就職件数 (件)			就職率 (%)	
	55～59歳	60～64歳	65歳以上	55～59歳	60～64歳	65歳以上		
14,031	3,605	1,933	378	1,221	323	229	53	17.2
23,179	5,442	2,910	513	1,235	293	230	49	13.9
23,317	5,177	3,059	516	1,283	292	232	50	15.0
20,572	4,541	2,793	442	1,279	269	238	44	16.3
19,174	4,034	2,475	516	1,318	264	237	52	17.7
20,115	4,153	2,557	485	1,371	252	255	53	18.1
18,741	3,853	2,352	429	1,272	265	212	45	18.9
18,038	3,769	2,347	480	1,219	259	205	49	18.2
20,899	4,375	2,653	521	1,444	287	262	47	16.1
18,237	3,849	2,159	431	1,303	251	217	51	19.0
14,244	3,099	1,803	362	1,178	240	212	39	22.1
17,447	3,714	2,295	453	1,108	216	197	39	14.5
19,540	4,231	2,680	545	1,194	253	192	56	16.3
21,016	4,573	2,877	676	1,602	325	320	66	21.4
19,679	4,156	2,653	767	1,386	290	245	55	13.3
20,411	4,338	2,712	711	1,354	278	237	64	17.9
18,504	3,935	2,249	595	1,301	277	232	73	20.2
18,923	4,056	2,177	535	1,370	264	240	58	18.4
2.3	3.1	▲ 3.2	▲ 10.1	5.3	▲ 4.7	3.4	▲ 20.5	▲ 1.8
▲ 5.9	▲ 2.3	▲ 14.9	10.3	▲ 0.1	4.8	▲ 5.9	9.4	0.2
2,395	515	269	70	180	30	38	12	15.5
919	211	128	61	69	14	11	5	19.6
1,310	220	132	14	118	22	23	3	21.6
608	158	73	31	81	16	10	7	26.0
799	145	77	28	53	11	7	1	16.0
521	117	76	11	59	16	11	3	30.7
1,901	379	219	52	119	26	16	3	18.9
1,357	341	151	22	101	24	15	6	15.7
841	196	102	27	68	15	13	4	18.3
362	69	44	10	48	5	5	0	19.0
553	158	71	26	58	13	11	0	24.7
2,366	470	280	69	131	21	22	3	16.1
1,737	388	197	44	98	15	17	7	13.4
861	156	126	13	80	14	18	3	25.5
2,393	533	232	57	107	22	23	1	19.0

## 5. パートタイム職業紹介状況

項目 年月		新規求職申込件数		月間有効求職者数		新規	月間有効	就職件数	
		(件)	うち 男子	(人)	うち 男子	求人数 (人)	求人数 (人)	(件)	うち 男子
20年度月平均		6,795	1,781	26,819	6,445	9,875	27,172	1,968	656
21年度月平均		8,099	2,267	34,018	8,779	8,890	22,369	2,575	944
22年度月平均		8,545	2,327	35,309	9,227	9,505	24,279	2,812	1,030
23年度月平均		8,661	2,389	35,939	9,572	9,582	25,013	2,800	1,063
24年度月平均		8,189	2,257	36,065	9,906	10,806	29,073	2,651	942
平成24年 7月		7,513	2,109	37,453	10,110	9,834	26,906	2,759	1,012
8月		7,361	1,957	35,972	9,536	10,644	27,713	2,327	898
9月		8,154	2,082	35,873	9,372	10,384	28,223	2,693	909
10月		9,074	2,547	37,207	9,902	11,969	30,352	2,923	1,039
11月		6,749	1,905	35,853	9,806	10,744	30,125	2,604	965
12月		5,152	1,466	32,387	9,181	9,112	28,533	2,124	768
平成25年 1月		8,295	2,269	32,051	8,948	12,570	30,107	1,992	693
2月		7,674	2,042	32,687	9,121	12,265	31,824	2,412	812
3月		8,125	2,222	34,612	9,695	11,967	33,218	3,175	1,064
4月		12,253	3,879	38,343	11,211	11,633	32,334	3,089	1,191
5月		9,602	2,504	39,545	11,357	10,800	30,351	2,969	1,006
6月		7,275	1,917	38,295	10,918	10,407	29,454	2,817	978
7月		7,382	2,159	35,884	9,818	11,798	30,064	2,774	990
前月比(%)		1.5	12.6	▲ 6.3	▲ 10.1	13.4	2.1	▲ 1.5	1.2
前年同月比(%)		▲ 1.7	2.4	▲ 4.2	▲ 2.9	20.0	11.7	0.5	▲ 2.2
安定所別 7月分	横浜	1,173	380	5,344	1,513	2,780	7,631	411	134
	戸塚	338	77	2,341	581	692	1,823	147	51
	川崎	591	175	2,421	659	937	2,326	218	79
	横須賀	392	133	1,923	657	395	1,095	169	71
	平塚	356	117	2,032	587	646	1,157	138	49
	小田原	223	80	1,096	353	418	1,280	99	36
	藤沢	721	183	3,347	851	978	2,634	227	83
	相模原	558	160	2,867	758	832	1,873	212	70
	厚木	389	99	2,211	611	943	2,096	142	44
	松田	271	81	1,290	394	308	985	104	34
	横浜南	266	99	1,442	442	342	961	104	38
	川崎北	756	212	3,659	947	820	2,104	241	97
	港北	582	160	3,251	797	1,241	3,059	207	77
	大和	396	114	1,567	401	466	1,040	170	65
	プラザ横浜	370	89	1,093	267	0	0	185	62



## 6. 産業別／規模別新規求人状況

平成25年 7月

(単位:人、%)

規 模	項 目	一 般 (パートタイムを除く)					パートタイム				
		今 月	前年同月	前年同月比	前 月	前月比	今 月	前年同月	前年同月比	前 月	前月比
A, B	農, 林, 漁業 (01~04)	15	6	150.0	21	▲ 28.6	17	15	13.3	20	▲ 15.0
C	鉱業, 採石業, 砂利採取業 (05)	3	1	200.0	3	0.0	0	1	▲ 100.0	0	—
D	建設業 (06~08)	2,765	2,529	9.3	2,260	22.3	197	230	▲ 14.3	168	17.3
	06 総合工事業	1,555	1,360	14.3	1,234	26.0	123	148	▲ 16.9	116	6.0
E	製造業 (09~32)	1,500	1,432	4.7	1,581	▲ 5.1	899	590	52.4	756	18.9
	09 食品製造業	148	138	7.2	181	▲ 18.2	349	165	111.5	318	9.7
	10 飲料・たばこ・飼料製造業	5	5	0.0	6	▲ 16.7	1	9	▲ 88.9	12	▲ 91.7
	11 繊維工業	8	3	166.7	10	▲ 20.0	10	16	▲ 37.5	8	25.0
	12 木材・木製品製造業(家具を除く)	4	0	—	7	▲ 42.9	5	1	400.0	0	—
	13 家具・装備品製造業	19	8	137.5	7	171.4	5	0	—	1	400.0
	14 パルプ・紙・紙加工品製造業	26	19	36.8	39	▲ 33.3	57	70	▲ 18.6	61	▲ 6.6
	15 印刷・同関連業	45	37	21.6	37	21.6	13	22	▲ 40.9	15	▲ 13.3
	16 化学工業	82	74	10.8	215	▲ 61.9	140	8	1650.0	63	122.2
	17 石油製品・石炭製品製造業	3	1	200.0	6	▲ 50.0	0	1	▲ 100.0	0	—
	18 プラスチック製品製造業(別掲を除く)	45	43	4.7	55	▲ 18.2	17	26	▲ 34.6	19	▲ 10.5
	19 ゴム製品製造業	6	20	▲ 70.0	8	▲ 25.0	5	10	▲ 50.0	8	▲ 37.5
	21 窯業・土石製品製造業	25	28	▲ 10.7	12	108.3	3	2	50.0	4	▲ 25.0
	22 鉄鋼業	22	10	120.0	21	4.8	2	1	100.0	1	100.0
	23 非鉄金属製造業	15	23	▲ 34.8	10	50.0	1	6	▲ 83.3	1	0.0
	24 金属製品製造業	204	203	0.5	137	48.9	59	42	40.5	35	68.6
	25 はん用機械器具製造業	114	135	▲ 15.6	140	▲ 18.6	34	20	70.0	27	25.9
	26 生産用機械器具製造業	75	87	▲ 13.8	92	▲ 18.5	13	16	▲ 18.8	10	30.0
	27 業務用機械器具製造業	44	24	83.3	46	▲ 4.3	11	9	22.2	8	37.5
	28 電子部品・デバイス・電子回路製造業	42	47	▲ 10.6	46	▲ 8.7	22	14	57.1	15	46.7
	29 電気機械器具製造業	173	147	17.7	133	30.1	60	65	▲ 7.7	39	53.8
	(293,294,301 民生用電気機器等)	87	28	210.7	78	11.5	28	23	21.7	10	180.0
	(296,297,302,303,28 電子機器等)	112	129	▲ 13.2	119	▲ 5.9	40	46	▲ 13.0	28	42.9
	30 情報通信機械器具製造業	79	53	49.1	90	▲ 12.2	17	21	▲ 19.0	5	240.0
	31 輸送用機械器具製造業	284	299	▲ 5.0	257	10.5	59	59	0.0	76	▲ 22.4
	(311 自動車・同附属品製造業)	250	254	▲ 1.6	209	19.6	56	51	9.8	71	▲ 21.1
	(273,274,275,323 精密機械器具等)	39	23	69.6	42	▲ 7.1	13	9	44.4	7	85.7
	20.32 その他の製造業	32	28	14.3	26	23.1	16	7	128.6	30	▲ 46.7
F	電気・ガス・熱供給・水道業 (33~36)	29	12	141.7	7	314.3	1	6	▲ 83.3	4	▲ 75.0
G	情報通信業 (37~41)	2,076	1,530	35.7	1,490	39.3	103	111	▲ 7.2	84	22.6
	39 情報サービス業	1,977	1,474	34.1	1,407	40.5	82	90	▲ 8.9	54	51.9
H	運輸業, 郵便業 (42~49)	1,929	1,861	3.7	1,320	46.1	674	447	50.8	490	37.6
I	卸売業, 小売業 (50~61)	1,675	1,489	12.5	1,311	27.8	1,430	1,329	7.6	1,131	26.4
	50~55 卸売業	489	476	2.7	436	12.2	329	306	7.5	290	13.4
	56~61 小売業	1,186	1,013	17.1	875	35.5	1,101	1,023	7.6	841	30.9
	56 各種商品小売業	75	40	87.5	48	56.3	218	248	▲ 12.1	270	▲ 19.3
J	金融業, 保険業 (62~67)	80	152	▲ 47.4	101	▲ 20.8	35	19	84.2	35	0.0
K	不動産業, 物品賃貸業 (68~70)	463	382	21.2	399	16.0	158	141	12.1	202	▲ 21.8
L	学術研究, 専門・技術サービス業 (71~74)	836	728	14.8	741	12.8	243	232	4.7	290	▲ 16.2
M	宿泊業, 飲食サービス業 (75~77)	580	591	▲ 1.9	1,822	▲ 68.2	948	806	17.6	739	28.3
	76 飲食店	408	463	▲ 11.9	1,640	▲ 75.1	743	666	11.6	565	31.5
N	生活関連サービス業, 娯楽業 (78~80)	536	336	59.5	550	▲ 2.5	853	447	90.8	596	43.1
O	教育, 学習支援業 (81,82)	171	209	▲ 18.2	185	▲ 7.6	285	275	3.6	213	33.8
P	医療, 福祉 (83~85)	3,571	3,511	1.7	3,397	5.1	3,791	3,482	8.9	3,854	▲ 1.6
	83 医療業	1,234	1,331	▲ 7.3	1,178	4.8	1,060	1,057	0.3	1,102	▲ 3.8
	85 社会保険・社会福祉・介護事業	2,336	2,176	7.4	2,209	5.7	2,726	2,414	12.9	2,745	▲ 0.7
Q	複合サービス事業 (86,87)	86	28	207.1	25	244.0	97	26	273.1	52	86.5
R	サービス業(他に分類されないもの)(88~9)	3,243	2,511	29.2	2,526	28.4	1,919	1,512	26.9	1,560	23.0
	91 職業紹介・労働者派遣業	1,354	1,051	28.8	876	54.6	330	161	105.0	127	159.8
	92 その他の事業サービス業	1,458	1,143	27.6	1,365	6.8	1,338	1,185	12.9	1,276	4.9
S, T	公務(他に分類されるものを除く)・その他(97)	227	118	92.4	141	61.0	148	165	▲ 10.3	213	▲ 30.5
	合 計	19,785	17,426	13.5	17,880	10.7	11,798	9,834	20.0	10,407	13.4
	29人以下	12,388	11,141	11.2	12,069	2.6	7,396	5,942	24.5	6,504	13.7
	30~99人	4,329	3,685	17.5	3,688	17.4	2,546	2,256	12.9	2,222	14.6
	100~299人	2,074	2,026	2.4	1,588	30.6	1,370	1,218	12.5	1,036	32.2
	300~499人	429	206	108.3	219	95.9	203	196	3.6	204	▲ 0.5
	500~999人	168	110	52.7	203	▲ 17.2	186	136	36.8	301	▲ 38.2
	1,000人以上	397	258	53.9	113	251.3	97	86	12.8	140	▲ 30.7

(注) 日本標準産業分類の改定に伴い、平成21年4月より、新たな産業分類に基づく表示に変更いたしました。

# 7. 年齢別常用職業紹介状況（パートタイム含む）

（単位：人、％）

区分	常用（全数）														うち 常用的パートタイム										
	月間有効求職者数		就職件数		新就職規程率	求人倍率	月間有効求職者数		就職件数		新就職規程率	求人倍率	月間有効求職者数		就職件数										
	前年比	うち新規	うち保険受給者	前年比			うち保険受給者	前年比	うち新規	うち保険受給者			前年比	うち保険受給者	前年比	うち新規	うち保険受給者	前年比	うち保険受給者						
19才以下		1,536	▲ 4.5	378	▲ 17.5	37	▲ 16.8	83	▲ 16.9	1	▲ 20.0			284	▲ 25.2	81	▲ 32.4	5	▲ 21.7	22	▲ 18.0	0	0.0	27.5	
20～24才		9,370	▲ 5.9	2,402	▲ 11.1	2,382	▲ 8.5	481	▲ 10.9	76	0.7			1,069	▲ 18.1	240	▲ 28.6	357	▲ 9.9	77	▲ 18.8	10	▲ 5.6	32.0	
25～29才		15,860	▲ 6.9	3,606	▲ 10.3	7,625	▲ 7.4	685	▲ 9.2	198	▲ 0.3			2,838	▲ 5.6	598	▲ 12.0	1,566	▲ 3.8	137	▲ 14.5	35	▲ 0.9	22.9	
30～34才		15,452	▲ 9.6	3,404	▲ 13.2	7,822	▲ 8.4	667	▲ 8.5	187	▲ 3.3			3,494	▲ 4.5	753	▲ 10.3	1,839	▲ 1.7	187	▲ 6.8	39	7.1	24.8	
35～39才		16,449	▲ 7.7	3,647	▲ 10.6	7,502	▲ 6.3	767	▲ 9.6	202	▲ 7.0			3,875	▲ 0.0	873	▲ 8.1	1,551	2.5	246	▲ 7.4	39	▲ 2.9	28.1	
40～44才		16,051	▲ 2.6	3,599	▲ 4.6	6,582	▲ 3.9	798	0.8	197	▲ 0.8			3,885	6.9	954	0.7	1,188	8.2	306	1.3	43	2.6	32.0	
45～49才		13,813	0.8	2,942	▲ 0.9	6,094	▲ 1.9	660	5.4	176	3.6			3,175	7.1	747	2.0	1,041	▲ 0.1	250	2.8	44	3.9	33.5	
50～54才		11,269	▲ 0.7	2,284	▲ 1.8	5,520	▲ 1.0	507	1.9	145	1.0			2,785	3.9	603	0.8	1,245	6.0	200	▲ 1.3	39	▲ 1.7	33.2	
55～59才		10,786	▲ 8.0	2,032	▲ 9.1	5,982	▲ 6.9	447	▲ 5.6	130	▲ 2.6			3,106	▲ 5.1	606	▲ 10.7	1,644	▲ 5.1	204	▲ 10.5	42	▲ 8.1	33.7	
60～64才		14,748	▲ 9.5	2,749	▲ 11.9	8,657	▲ 10.1	611	▲ 6.9	154	▲ 5.1			6,311	▲ 4.3	1,215	▲ 10.4	3,732	▲ 2.8	394	▲ 10.7	85	▲ 10.3	32.4	
65才以上		7,474	13.6	2,096	7.1	1,273	59.6	268	1.5	12	83.3			5,108	15.0	1,485	7.5	826	63.7	223	▲ 1.1	10	77.3	15.0	
計	71,171	132,808	▲ 4.9	29,138	▲ 7.7	59,475	▲ 5.5	5,973	▲ 4.9	1,478	▲ 1.5	0.54	20.5	35,930	0.3	8,155	▲ 5.5	14,992	1.3	2,245	▲ 6.0	387	▲ 1.7	0.70	27.5
45才以上		58,090	▲ 2.6	12,102	▲ 4.0	27,525	▲ 3.9	2,493	▲ 1.0	616	0.2			20,486	2.7	4,656	▲ 2.1	8,487	2.3	1,271	▲ 5.2	221	▲ 3.6	27.3	
55才以上		33,008	▲ 4.6	6,876	▲ 6.0	15,911	▲ 5.6	1,327	▲ 4.9	296	▲ 2.1			14,526	1.5	3,306	▲ 3.2	6,201	2.0	821	▲ 8.2	137	▲ 6.3	24.8	
19才以下		1,414	▲ 7.1	395	▲ 11.4	41	17.1	61	▲ 20.8	0	▲ 100.0			321	▲ 0.6	106	35.9	2	▲ 50.0	21	0.0	0	—	19.8	
20～24才		8,779	▲ 10.0	2,185	▲ 9.4	2,335	▲ 10.5	432	▲ 14.3	69	▲ 20.7			1,079	▲ 6.4	225	▲ 2.6	362	▲ 15.0	81	▲ 10.0	11	57.1	36.0	
25～29才		14,941	▲ 10.9	3,330	▲ 7.9	7,484	▲ 11.6	645	▲ 11.9	191	▲ 16.6			2,717	▲ 11.7	503	▲ 14.5	1,513	▲ 15.2	137	▲ 4.9	29	▲ 31.0	27.2	
30～34才		14,651	▲ 8.8	3,167	▲ 5.8	7,669	▲ 7.2	662	0.5	201	8.6			3,434	▲ 9.4	611	▲ 13.0	1,866	▲ 8.5	185	2.8	43	34.4	30.3	
35～39才		15,542	▲ 9.1	3,321	▲ 9.5	7,372	▲ 8.3	776	▲ 5.4	217	▲ 4.8			3,805	▲ 5.6	709	▲ 3.9	1,583	▲ 4.3	255	4.5	48	20.0	36.0	
40～44才		15,921	▲ 3.0	3,446	0.9	6,786	▲ 0.3	902	8.9	231	4.1			3,964	▲ 0.1	826	3.4	1,267	0.6	345	10.6	61	35.6	41.8	
45～49才		13,910	▲ 0.3	2,903	▲ 1.9	6,378	4.1	691	▲ 2.1	201	8.6			3,292	2.1	681	▲ 0.6	1,132	2.7	254	▲ 5.2	46	▲ 2.1	37.3	
50～54才		11,584	3.3	2,383	5.2	5,946	8.2	533	▲ 2.0	156	▲ 3.7			2,850	1.7	591	1.0	1,274	▲ 1.5	210	▲ 0.9	36	▲ 25.0	35.5	
55～59才		10,536	▲ 4.1	1,997	▲ 1.1	6,197	2.7	457	5.1	162	18.2			3,018	▲ 5.9	567	▲ 6.4	1,729	▲ 0.3	210	6.1	55	41.0	37.0	
60～64才		13,595	▲ 13.1	2,431	▲ 10.5	8,283	▲ 12.7	676	▲ 2.0	176	▲ 3.8			5,841	▲ 13.1	1,043	▲ 9.3	3,551	▲ 13.2	446	▲ 1.3	110	11.1	42.8	
65才以上		7,851	7.0	2,083	8.7	1,306	16.1	303	▲ 2.6	13	44.4			5,404	7.8	1,485	13.8	864	18.0	250	▲ 4.2	11	37.5	16.8	
計	74,534	128,724	▲ 5.9	27,641	▲ 4.0	59,807	▲ 4.3	6,138	▲ 2.7	1,617	▲ 0.7	0.58	22.2	35,725	▲ 4.2	7,347	▲ 1.6	15,143	▲ 6.1	2,394	0.5	450	10.6	0.73	32.6
45才以上		57,476	▲ 2.8	11,797	▲ 0.7	28,120	▲ 0.6	2,660	▲ 1.0	708	4.7			20,405	▲ 2.7	4,367	0.8	8,550	▲ 4.5	1,370	▲ 1.5	258	7.1	31.4	
55才以上		31,982	▲ 5.8	6,511	▲ 2.1	15,796	▲ 5.2	1,436	0.0	351	6.7			14,263	▲ 4.5	3,095	1.1	6,144	▲ 6.3	906	▲ 0.5	176	20.5	29.3	

(注) 1. 保険受給者は雇用保険受給者。  
 2. 雇用対策法第10条により求人募集及び採用について年齢制限を行うことは原則禁止されているため、「月間有効求職者数」の年齢別内訳は非表示とさせていただきます。  
 3. 「前年比」については、「当月分」は前年同月比で、「24年度月平均」は前年度比（24年度計／23年度計）で表示しております。

8. 一般職業紹介状況全数(新規学卒を除き、パートタイムを含む)「諸比率」

項目 年月		比率					
		新規 求人 倍率(倍)	有効 求人 倍率(倍)	就職率 (%)		充足率 (%)	
				新規	※雇用保険 受給者	新規	県外依存率
20年度月平均		1.05	0.74	20.7	13.9	17.4	14.9
21年度月平均		0.68	0.39	19.5	15.3	25.4	15.0
22年度月平均		0.73	0.43	20.9	17.1	25.1	14.9
23年度月平均		0.81	0.50	21.8	16.8	23.3	18.2
24年度月平均		0.98	0.59	22.5	17.2	20.0	19.2
平成24年 7月		0.96	0.59	23.7	19.0	21.5	18.9
8月		0.98	0.60	22.6	17.7	18.5	18.5
9月		0.89	0.59	22.9	20.6	20.6	19.6
10月		0.96	0.59	21.4	15.1	19.3	19.1
11月		0.99	0.59	24.9	18.7	18.4	19.2
12月		0.95	0.60	27.3	22.7	19.8	20.2
平成25年 1月		1.01	0.61	17.1	15.4	13.7	20.1
2月		1.03	0.61	22.2	20.2	17.0	20.4
3月		1.09	0.62	26.2	22.7	22.4	18.7
4月		1.06	0.64	18.6	10.7	21.4	18.7
5月		1.04	0.65	22.5	15.6	20.9	18.6
6月		1.15	0.67	25.9	21.1	20.0	20.8
7月		1.14	0.68	24.2	18.7	17.9	19.3
安 定 所 別 7 月 分	横 浜	1.95	1.22	20.7	17.3	15.1	16.6
	戸 塚	1.41	0.61	28.5	16.4	16.8	9.7
	川 崎	1.26	0.73	25.8	18.1	21.2	29.1
	横須賀	0.71	0.38	30.3	20.2	24.7	6.1
	平 塚	0.97	0.38	25.7	17.2	18.5	6.8
	小田原	1.21	0.74	32.8	26.1	25.4	17.9
	藤 沢	0.94	0.51	23.0	19.1	18.3	10.8
	相模原	1.06	0.54	23.6	18.6	18.7	31.2
	厚 木	1.71	0.81	26.8	20.9	16.1	15.4
	松 田	0.84	0.51	26.2	20.2	24.3	8.9
	横浜南	0.84	0.45	27.6	22.7	31.6	5.0
	川崎北	0.76	0.42	20.0	15.3	16.1	36.3
	港 北	1.36	0.72	18.7	10.6	14.8	28.0
	大 和	0.87	0.49	29.2	26.6	21.6	13.2
プラザ横浜	0.00	0.00	27.5	—	—	—	

(注) 1. 局の月次の新規求人倍率及び有効求人倍率は季節調整値。  
(年度、安定所別の新規求人倍率及び有効求人倍率は実数値)

季節調整法はセンサス局法Ⅱ(X-12-ARIMA)による。  
なお、平成24年12月以前の数値は新季節指数により改訂されている。

2. 県外依存率は、パートタイムを除く。
3. ※欄は受給資格決定件数に対する割合。

### 9. ふるさとハローワーク取扱 職業紹介状況

項目		新規求職申込件数	紹介件数	就職件数
年 月		(件)	(件)	(件)
20年度月平均		701	1,240	173
21年度月平均		931	2,163	209
22年度月平均		851	2,098	229
23年度月平均		517	1,884	231
24年度月平均		425	1,802	233
25年度累計		1,973	7,678	1,007
前 月		493	1,891	257
平成25年7月		465	1,886	237
地域別	伊勢原	92	330	46
	茅ヶ崎	167	1,026	111
	秦野	206	530	80

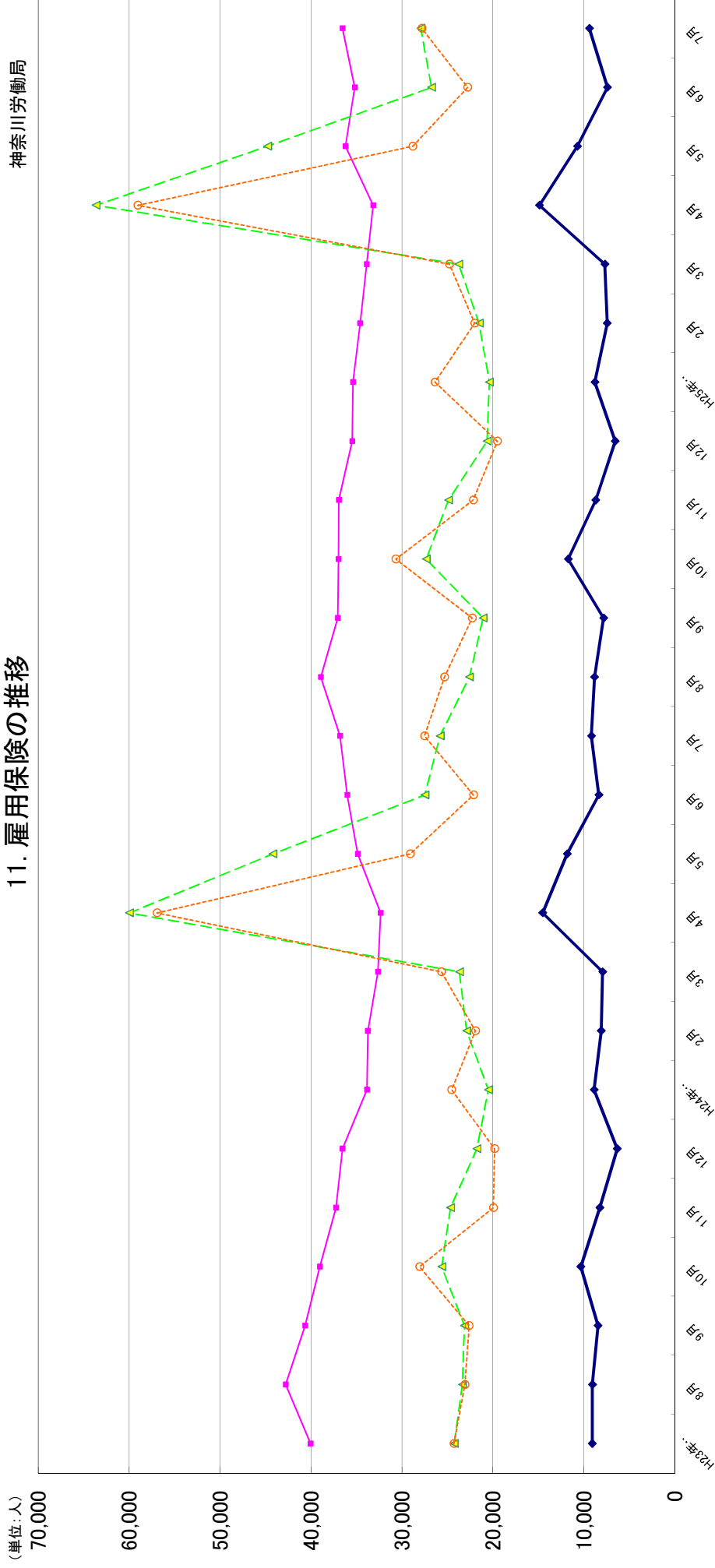
(注) ※印欄は、月平均値。

# 10. 神奈川県の新規卒者を除きパートタイムを含む

有効求人倍率													新求人倍率																			
西暦	和暦	1月	2月	3月	4月	5月	6月	7月	8月	9月	10月	11月	12月	年計	年度計	西暦	和暦	1月	2月	3月	4月	5月	6月	7月	8月	9月	10月	11月	12月	年計	年度計	
63年	38年	0.80	1.05	0.95	1.13	1.35	1.22	1.34	1.23	1.42	1.40	1.33	1.41	1.20	1.37	63年	38年	0.74	0.80	0.85	0.92	1.03	1.03	1.15	1.03	1.10	1.15	1.16	1.22	1.02	1.17	
64年	39年	1.55	1.52	1.71	1.74	1.78	1.87	1.53	1.85	1.73	1.50	1.64	1.40	1.63	1.51	64年	39年	1.42	1.40	1.44	1.55	1.61	1.75	1.65	1.63	1.58	1.52	1.53	1.47	1.54	1.49	
65年	40年	1.37	1.12	1.15	1.07	0.85	0.81	0.84	0.92	0.75	0.77	0.91	0.79	0.93	0.90	65年	40年	1.29	1.23	1.16	1.05	0.91	0.79	0.77	0.69	0.68	0.66	0.65	0.60	0.86	0.75	
66年	41年	1.01	1.04	1.20	1.11	1.34	1.29	1.44	1.85	1.49	1.73	1.58	2.20	1.42	1.64	66年	41年	0.68	0.71	0.89	0.86	0.98	1.04	1.15	1.45	1.36	1.48	1.50	1.67	1.15	1.38	
67年	42年	1.93	2.01	1.93	2.23	1.99	1.93	2.30	2.38	2.48	2.48	2.92	2.04	2.14	2.23	67年	42年	1.70	1.74	1.75	1.88	1.83	1.89	2.08	2.27	2.38	2.41	2.52	2.24	2.05	2.19	
68年	43年	2.16	2.25	1.98	1.82	2.52	2.46	2.22	2.68	2.19	2.30	2.32	2.25	2.28	2.32	68年	43年	2.31	2.23	2.23	2.02	2.35	2.41	2.33	2.43	2.41	2.42	2.60	2.71	2.37	2.34	
69年	44年	3.30	3.29	2.61	2.87	2.63	3.19	2.89	3.47	3.04	3.14	3.26	3.52	2.89	3.16	69年	44年	2.71	2.80	2.79	2.83	2.97	3.13	3.20	3.36	3.37	3.40	3.48	3.58	3.14	3.39	
70年	45年	3.39	3.60	3.53	2.86	2.82	3.07	2.48	2.51	3.07	2.66	2.75	2.84	2.87	2.52	70年	45年	3.71	3.74	3.69	3.41	3.24	3.30	3.04	2.84	2.93	2.84	2.79	2.85	3.17	2.85	
71年	46年	2.28	2.08	2.01	2.14	2.28	1.76	2.12	1.70	1.84	1.74	1.64	1.72	1.91	1.91	71年	46年	2.64	2.45	2.30	2.25	2.31	2.09	2.14	1.95	1.88	1.83	1.79	2.10	1.97	2.10	
72年	47年	2.00	2.29	2.17	2.17	1.94	2.33	2.41	2.34	2.16	2.89	2.81	3.42	2.28	2.62	72年	47年	1.80	1.93	1.99	2.05	1.95	2.07	2.24	2.18	2.24	2.33	2.41	2.64	2.15	2.44	
73年	48年	3.24	4.25	2.86	3.61	4.06	3.70	3.74	3.88	3.70	3.91	4.76	2.95	3.65	3.61	73年	48年	2.88	3.37	3.08	3.18	3.43	3.56	3.57	3.72	3.49	3.65	3.59	3.36	3.42	3.40	
74年	49年	3.36	3.07	2.88	2.56	2.50	2.25	2.05	2.00	1.84	1.52	1.39	1.19	2.21	1.69	74年	49年	3.17	3.02	2.91	2.92	2.69	2.28	2.01	1.91	1.84	1.69	1.54	1.42	2.23	1.72	
75年	50年	1.16	1.15	1.29	1.23	1.14	1.18	1.24	1.01	1.14	1.14	1.16	1.19	1.15	1.19	75年	50年	1.19	1.07	1.02	0.92	0.84	0.79	0.76	0.70	0.68	0.67	0.64	0.65	0.81	0.73	
76年	51年	1.23	1.35	1.36	1.41	1.43	1.39	1.39	1.34	1.24	1.41	1.43	1.35	1.35	1.33	76年	51年	0.70	0.72	0.75	0.79	0.78	0.79	0.80	0.80	0.77	0.78	0.79	0.76	0.77	0.77	
77年	52年	1.26	1.16	1.22	1.15	1.11	1.06	1.04	1.12	1.05	1.16	1.04	1.08	1.13	1.12	77年	52年	0.73	0.70	0.72	0.66	0.66	0.65	0.64	0.64	0.63	0.66	0.60	0.57	0.66	0.63	
78年	53年	1.17	1.17	1.14	1.21	1.01	1.20	1.24	1.27	1.24	1.22	1.24	1.34	1.20	1.26	78年	53年	0.55	0.60	0.61	0.63	0.61	0.62	0.64	0.69	0.68	0.69	0.67	0.68	0.65	0.68	
79年	54年	1.37	1.40	1.43	1.37	1.39	1.46	1.43	1.38	1.55	1.51	1.58	1.55	1.44	1.52	79年	54年	0.70	0.72	0.74	0.73	0.75	0.76	0.77	0.80	0.83	0.84	0.86	0.85	0.78	0.83	
80年	55年	1.62	1.55	1.89	1.59	1.64	1.54	1.61	1.42	1.42	1.55	1.34	1.28	1.55	1.42	80年	55年	0.90	0.90	0.97	0.99	1.02	1.01	0.99	0.92	0.89	0.90	0.89	0.86	0.93	0.91	
81年	56年	1.29	1.24	1.14	1.31	1.32	1.36	1.36	1.47	1.35	1.33	1.36	1.26	1.32	1.29	81年	56年	0.89	0.83	0.77	0.74	0.75	0.82	0.86	0.94	0.92	0.88	0.89	0.91	0.85	0.85	
82年	57年	1.14	1.16	1.07	1.09	1.05	1.03	1.01	1.00	0.98	0.99	0.98	0.99	1.04	1.00	82年	57年	0.86	0.84	0.77	0.79	0.75	0.73	0.71	0.69	0.68	0.68	0.68	0.68	0.73	0.70	
83年	58年	1.02	0.92	0.97	0.98	1.08	1.05	1.02	1.03	1.06	0.98	1.10	1.22	1.03	1.06	83年	58年	0.70	0.67	0.68	0.65	0.68	0.68	0.68	0.68	0.67	0.67	0.70	0.68	0.69	0.68	
84年	59年	1.07	1.08	1.07	1.09	1.00	1.09	1.09	1.14	1.10	1.16	1.14	1.19	1.11	1.13	84年	59年	0.72	0.73	0.71	0.70	0.69	0.69	0.69	0.71	0.71	0.74	0.71	0.71	0.75	0.72	
85年	60年	1.17	1.19	1.18	1.18	1.13	1.13	1.11	1.11	1.04	1.01	0.96	1.10	1.11	1.06	85年	60年	0.75	0.76	0.77	0.77	0.77	0.77	0.75	0.75	0.74	0.71	0.71	0.75	0.75	0.72	
86年	61年	1.02	0.95	1.01	0.91	0.88	0.89	0.90	0.86	0.93	0.95	0.96	0.89	0.92	1.04	86年	61年	0.70	0.66	0.66	0.63	0.61	0.57	0.58	0.57	0.57	0.58	0.59	0.58	0.61	0.59	
87年	62年	0.97	1.10	1.09	1.16	1.22	1.23	1.29	1.36	1.45	1.53	1.65	1.73	1.29	1.48	87年	62年	0.60	0.61	0.62	0.64	0.65	0.69	0.74	0.76	0.81	0.86	0.88	0.96	0.73	0.83	
88年	63年	1.77	1.77	1.99	1.78	1.93	2.09	2.15	2.08	2.29	2.12	2.30	2.31	2.01	2.15	88年	63年	0.98	1.01	1.05	1.09	1.16	1.20	1.22	1.23	1.27	1.30	1.32	1.33	1.18	1.26	
89年	元年	2.28	2.41	2.43	2.45	2.72	2.50	2.33	2.70	2.47	2.14	2.73	2.38	2.44	2.47	89年	元年	1.32	1.37	1.41	1.46	1.51	1.48	1.46	1.48	1.46	1.45	1.44	1.43	1.45	1.45	
90年	2年	2.44	2.67	2.25	2.55	2.34	2.62	2.62	2.42	2.51	2.62	2.64	2.50	2.52	2.52	90年	2年	1.37	1.48	1.44	1.49	1.44	1.45	1.54	1.53	1.52	1.50	1.51	1.48	1.48	1.50	
91年	3年	2.69	2.41	2.45	2.27	2.23	2.60	2.08	2.19	1.99	2.12	1.89	1.97	2.24	1.99	91年	3年	1.55	1.49	1.54	1.40	1.41	1.41	1.36	1.34	1.28	1.22	1.20	1.37	1.25		
92年	4年	1.73	1.62	1.58	1.54	1.45	1.44	1.37	1.29	1.32	1.17	1.12	1.19	1.40	1.25	92年	4年	1.11	1.07	1.00	0.94	0.92	0.90	0.88	0.84	0.81	0.77	0.73	0.72	0.88	0.78	
93年	5年	1.13	1.08	1.05	0.98	1.00	0.89	0.89	0.89	0.80	0.79	0.83	0.79	0.92	0.85	93年	5年	0.68	0.65	0.62	0.59	0.58	0.55	0.53	0.51	0.49	0.47	0.46	0.45	0.54	0.49	
94年	6年	0.79	0.82	0.78	0.78	0.77	0.79	0.80	0.78	0.84	0.74	0.78	0.73	0.78	0.78	94年	6年	0.44	0.42	0.42	0.42	0.40	0.42	0.41	0.41	0.43	0.42	0.42	0.41	0.42	0.42	0.42
95年	7年	0.72	0.85	0.75	0.73	0.74	0.71	0.72	0.76	0.76	0.79	0.77	0.83	0.76	0.79	95年	7年	0.40	0.43	0.43	0.43	0.40	0.39	0.39	0.40	0.40	0.42	0.41	0.43	0.41	0.42	0.42
96年	8年	0.85	0.86	0.92	0.90	0.91	0.92	0.95	0.89	0.88	1.00	0.95	0.94	0.91	0.93	96年	8年	0.46	0.46	0.48	0.48	0.49	0.50	0.50	0.50	0.49	0.50	0.50	0.51	0.49	0.50	0.50
97年	9年	0.92	0.96	0.97	1.00	1.01	1.05	0.97	0.96	0.98	0.96	0.97	0.88	0.96	0.93	97年	9年	0.51	0.51	0.51	0.51	0.53	0.54	0.55	0.53	0.53	0.52	0.52	0.50	0.52	0.51	
98年	10年	0.86	0.86	0.76	0.79	0.74	0.72	0.73	0.73	0.70	0.68	0.68	0.69	0.75	0.71	98年	10年	0.48	0.46	0.44	0.43	0.41	0.39	0.38	0.37	0.37	0.36	0.36	0.35	0.40	0.37	0.37
99年	11年	0.69	0.67	0.69	0.66	0.68	0.64	0.66	0.72	0.76	0.71	0.75	0.80	0.70	0.74	99年	11年	0.35	0.35	0.35	0.33	0.33	0.33	0.34	0.34	0.37	0.36	0.37	0.38	0.35	0.37	0.37
00年	12年	0.84	0.83	0.85	0.89	0.90	1.07	0.99	0.95	1.06	1.11	1.06	1.08	0.96	1.03	00年	12年	0.40	0.41	0.43	0.44	0.45	0.48	0.50	0.51	0.52	0.54	0.55	0.48	0.52	0.48	0.52
01年	13年	1.13	1.11	1.09	1.09	1.07	1.08	1.04	0.99	0.91	0.89	0.89	0.84	1.00	0.95	01年	13年	0.56	0.57	0.57	0.53	0.57	0.57	0.56	0.56	0.53	0.50	0.49	0.48	0.54	0.52	0.52
02年	14年	0.84	0.88	0.91	0.85	0.92	0.93	0.89	0.89	0.91	0.93	0.90	0.98	0.90	0.93	02年	14年	0.47	0.47	0.48	0.48	0.48	0.48	0.49	0.49	0.50	0.51	0.51	0.52	0.49	0.51	0.51
03年	15年	0.98	0.96	1.05	1.06	1.06	1.07	1.07	1.05	1.12	1.14	1.20	1.19	1.07	1.13	03年	15年	0.53	0.53	0.56	0.57	0.58	0.58	0.60	0.61	0.64	0.66	0.69	0.71	0.60	0.65	0.65
04年	16年	1.26	1.12	1.26	1.31	1.17	1.20	1.21	1.32	1.35	1.45																					

# 11. 雇用保険の推移

神奈川県労働局



● 受給資格決定件数    ■ 受給者実人員    ▲ 資格取得者数    ○ 資格喪失者数

	H23年7月	8月	9月	10月	11月	12月	H24年1月	2月	3月	4月	5月	6月	7月	8月	9月	10月	11月	12月	H25年1月	2月	3月	4月	5月	6月	7月
受給資格決定件数	9,073	9,055	8,436	10,333	8,236	6,318	8,858	8,074	7,925	14,522	11,823	8,336	9,156	8,815	7,814	11,714	8,687	6,539	8,782	7,426	7,677	14,881	10,702	7,400	9,381
受給者実人員	40,042	42,795	40,655	39,019	37,237	36,535	33,858	33,750	32,632	32,343	34,864	36,023	36,806	38,910	37,064	36,966	36,938	35,473	35,378	34,599	33,883	33,149	36,200	35,182	36,544
資格取得者数	24,247	23,353	23,126	25,618	24,661	21,748	20,485	22,883	23,670	59,970	44,197	27,477	25,800	22,581	21,082	27,333	24,883	20,625	20,396	21,497	23,754	63,648	44,779	26,741	27,912
資格喪失者数	24,270	23,068	22,618	28,051	19,940	19,805	24,537	21,907	25,654	56,935	29,082	22,125	27,505	25,312	22,267	30,674	22,154	19,503	26,357	21,992	24,774	59,048	28,809	22,772	27,804