

1. 一般職業紹介状況（新規学卒者を除き、パートタイムを含む）主要項目

年 月		平成25年 6月	前 月	前 月 比 (%,ポイント)	前年同月	前年同月比 (%,ポイント)
全 数	1 新規求職申込件数(件)	25,298	30,807	▲ 17.9	28,449	▲ 11.1
	2 月間有効求職者数(人)	133,082	138,754	▲ 4.1	140,610	▲ 5.4
	3 新規求人数(人)	28,287	28,266	0.1	27,055	4.6
	4 月間有効求人数(人)	79,728	80,662	▲ 1.2	73,612	8.3
	5 紹介件数(件)	60,586	67,710	▲ 10.5	70,124	▲ 13.6
	6 就職件数(件)	6,555	6,944	▲ 5.6	6,941	▲ 5.6
	7 充足数(人)	5,645	5,915	▲ 4.6	6,002	▲ 5.9
	8 新規求人倍率(3/1)(倍)	1.12	0.92	0.20	0.95	0.17
	季節調整値(倍)	1.15	1.04	0.11	0.97	0.18
	9 有効求人倍率(4/2)(倍)	0.60	0.58	0.02	0.52	0.08
	季節調整値(倍)	0.67	0.65	0.02	0.58	0.09
	10 紹介率 (5/2×100)(%)	45.5	48.8	▲ 3.3	49.9	▲ 4.4
11 就職率 (6/1×100)(%)	25.9	22.5	3.4	24.4	1.5	
12 充足率 (7/3×100)(%)	20.0	20.9	▲ 0.9	22.2	▲ 2.2	

(注) 1. 季節調整法はセンサス局法Ⅱ(X-12-ARIMA)による。

なお、平成24年12月以前の季節調整値は、平成25年1月分公表時に新季節指数により改訂されている。

2. ▲は減少

2. 一般職業紹介状況全数

項目 年月	1. 新規求職申込件数 (件)		2. 月間有効求職者数 (人)		3. 紹介件数 (件)	
		うち 男子		うち 男子		うち 男子
20年度月平均	28,488	15,192	114,555	59,983	49,197	30,571
21年度月平均	33,893	18,597	156,996	87,525	82,248	52,951
22年度月平均	33,219	17,658	150,025	81,792	81,397	52,067
23年度月平均	31,631	16,337	139,923	73,743	71,616	44,711
24年度月平均	29,222	14,951	133,173	69,404	64,506	38,993
平成24年 6月	28,449	14,657	140,610	72,821	70,124	43,093
7月	28,905	15,269	137,160	71,214	65,947	40,755
8月	27,147	13,806	133,540	69,088	61,291	37,175
9月	27,924	14,079	131,926	68,033	61,783	37,452
10月	32,942	17,278	136,308	70,658	67,854	41,349
11月	25,535	13,489	132,239	69,231	60,295	37,164
12月	20,132	10,742	122,166	64,953	45,633	28,501
平成25年 1月	30,355	15,330	122,289	64,631	60,148	35,226
2月	27,723	13,645	124,559	65,316	65,142	37,237
3月	29,254	14,895	130,109	67,892	71,163	41,766
4月	39,406	19,668	138,497	71,896	68,654	41,114
5月	30,807	15,033	138,754	71,403	67,710	40,161
6月	25,298	12,522	133,082	68,226	60,586	35,758
前月比 (%)	▲ 17.9	▲ 16.7	▲ 4.1	▲ 4.4	▲ 10.5	▲ 11.0
前年同月比 (%)	▲ 11.1	▲ 14.6	▲ 5.4	▲ 6.3	▲ 13.6	▲ 17.0

安定所別 6月分	横浜	3,714	1,756	20,468	10,215	8,086	4,388
	戸塚	1,195	559	7,897	3,950	3,230	1,868
	川崎	1,852	1,001	9,586	5,056	4,376	2,693
	横須賀	1,195	602	6,249	3,409	2,485	1,400
	平塚	1,278	646	6,946	3,753	3,055	1,932
	小田原	745	394	3,727	1,999	1,617	972
	藤沢	2,317	1,087	12,100	6,011	5,880	3,496
	相模原	2,257	1,134	11,434	5,995	4,984	2,990
	厚木	1,337	717	7,976	4,376	2,901	1,921
	松田	909	485	4,488	2,446	1,644	1,034
	横浜南	840	407	4,713	2,445	1,846	1,071
	川崎北	2,690	1,271	14,225	6,955	6,694	3,916
	港北	2,029	1,015	12,000	5,811	4,585	2,742
	大和	1,170	634	5,624	3,024	2,906	1,873
	プラザ横浜	1,770	814	5,649	2,781	6,297	3,462

(新規学卒を除き、パートタイムを含む)

4. 就職件数 (件)			5. 新規 求人数 (人)	6. 月間有効 求人数 (人)	7. 充足数 (人)
うち 男子	うち雇用保険 受給者				
5,891	3,279	1,468	29,782	84,677	5,192
6,600	3,701	1,913	22,990	60,577	5,845
6,952	3,874	1,698	24,322	64,581	6,110
6,908	3,835	1,608	25,688	69,287	5,985
6,588	3,544	1,598	28,525	78,879	5,698
6,941	3,746	1,607	27,055	73,612	6,002
6,862	3,830	1,742	27,260	74,561	5,855
6,143	3,486	1,557	28,911	76,893	5,336
6,402	3,395	1,609	27,230	77,798	5,607
7,059	3,831	1,768	31,814	82,416	6,135
6,346	3,491	1,622	29,721	82,876	5,475
5,494	3,013	1,485	23,650	78,296	4,671
5,197	2,752	1,351	32,166	81,029	4,421
6,162	3,231	1,501	31,387	83,506	5,328
7,679	3,834	1,741	30,214	86,804	6,755
7,335	3,935	1,594	29,563	84,756	6,327
6,944	3,590	1,670	28,266	80,662	5,915
6,555	3,415	1,563	28,287	79,728	5,645
▲ 5.6	▲ 4.9	▲ 6.4	0.1	▲ 1.2	▲ 4.6
▲ 5.6	▲ 8.8	▲ 2.7	4.6	8.3	▲ 5.9

851	412	206	8,864	23,528	1,326
348	176	91	1,589	4,555	314
540	314	132	2,166	6,830	577
372	220	62	804	2,220	212
337	176	66	723	2,095	243
281	133	51	984	2,564	273
586	282	160	1,925	6,062	459
577	324	149	2,024	5,744	483
371	218	78	2,037	5,937	358
240	119	51	775	2,195	184
220	119	64	743	2,068	197
551	277	153	1,920	5,579	318
454	231	138	2,869	7,746	509
327	186	80	864	2,605	192
500	228	82	0	0	0

3. 一般職業紹介状況全数

項目 年月	1. 新規求職申込件数 (件)		2. 月間有効求職者数 (人)		3. 紹介件数 (件)	
		うち 男子		うち 男子		うち 男子
20年度月平均	21,693	13,411	87,736	53,538	39,653	26,854
21年度月平均	25,793	16,330	122,978	78,746	64,661	45,560
22年度月平均	24,674	15,331	114,715	72,565	61,984	43,729
23年度月平均	22,970	13,949	103,985	64,172	54,143	37,435
24年度月平均	21,033	12,693	97,108	59,498	48,303	32,451
平成24年 6月	20,255	12,420	100,747	61,684	52,477	35,906
7月	21,392	13,160	99,707	61,104	50,298	34,255
8月	19,786	11,849	97,568	59,552	46,473	31,076
9月	19,770	11,997	96,053	58,661	45,726	31,102
10月	23,868	14,731	99,101	60,756	50,504	34,293
11月	18,786	11,584	96,386	59,425	45,815	31,130
12月	14,980	9,276	89,779	55,772	34,958	23,817
平成25年 1月	22,060	13,061	90,238	55,683	44,836	29,328
2月	20,049	11,603	91,872	56,195	48,198	30,710
3月	21,129	12,673	95,497	58,197	52,444	34,139
4月	27,153	15,789	100,154	60,685	50,683	33,816
5月	21,205	12,529	99,209	60,046	49,502	33,213
6月	18,023	10,605	94,787	57,308	44,634	29,593
前月比 (%)	▲ 15.0	▲ 15.4	▲ 4.5	▲ 4.6	▲ 9.8	▲ 10.9
前年同月比 (%)	▲ 11.0	▲ 14.6	▲ 5.9	▲ 7.1	▲ 14.9	▲ 17.6

安 定 所 別 6 月 分	横 浜	2,635	1,462	14,689	8,495	5,739	3,520
	戸 塚	769	450	5,327	3,250	2,329	1,545
	川 崎	1,357	861	7,134	4,392	3,252	2,234
	横須賀	808	481	4,171	2,672	1,739	1,106
	平 塚	889	553	4,754	3,101	2,281	1,615
	小田原	507	328	2,586	1,639	1,152	764
	藤 沢	1,639	908	8,558	5,068	4,411	2,930
	相模原	1,649	996	8,327	5,135	3,706	2,493
	厚 木	960	609	5,596	3,657	2,172	1,623
	松 田	641	408	3,097	2,007	1,155	826
	横浜南	558	337	3,127	1,960	1,236	852
	川崎北	1,965	1,089	10,378	5,920	5,082	3,278
	港 北	1,446	867	8,507	4,922	3,454	2,356
	大 和	822	535	4,019	2,603	2,116	1,506
	フラスカ横浜	1,378	721	4,517	2,487	4,810	2,945

(新規学卒・パートタイムを除く)

	4. 就職件数 (件)		5. 新規 求人数 (人)	6. 月間有効 求人数 (人)	7. 他県への 就職件数 (人)	8. 充足数 (人)	9. 他県から の充足数 (人)
	うち 男子	うち雇用保険 受給者					
3,923	2,623	1,119	19,907	57,505	989	3,426	510
4,025	2,757	1,408	14,100	38,208	1,009	3,527	528
4,140	2,845	1,217	14,817	40,301	1,049	3,607	537
4,108	2,772	1,156	16,107	44,275	1,218	3,506	637
3,937	2,603	1,144	17,719	49,806	1,206	3,359	644
4,090	2,711	1,171	16,799	46,599	1,244	3,491	670
4,103	2,818	1,273	17,426	47,655	1,287	3,448	651
3,816	2,588	1,126	18,267	49,180	1,150	3,248	602
3,709	2,486	1,094	16,846	49,575	1,100	3,228	633
4,136	2,792	1,260	19,845	52,064	1,211	3,583	684
3,742	2,526	1,168	18,977	52,751	1,143	3,190	614
3,370	2,245	1,055	14,538	49,763	1,110	2,807	566
3,205	2,059	977	19,596	50,922	1,034	2,703	543
3,750	2,419	1,071	19,122	51,682	1,161	3,210	654
4,504	2,770	1,219	18,247	53,586	1,318	3,913	730
4,246	2,744	1,160	17,930	52,422	1,302	3,606	673
3,975	2,584	1,172	17,466	50,311	1,266	3,315	618
3,738	2,437	1,139	17,880	50,274	1,214	3,160	656
▲ 6.0	▲ 5.7	▲ 2.8	2.4	▲ 0.1	▲ 4.1	▲ 4.7	6.1
▲ 8.6	▲ 10.1	▲ 2.7	6.4	7.9	▲ 2.4	▲ 9.5	▲ 2.1

453	281	146	6,119	15,734	160	741	156
196	128	70	936	2,773	52	179	17
317	230	98	1,421	4,448	135	343	108
209	152	44	347	1,139	40	93	1
196	119	45	452	1,281	38	124	13
151	89	37	501	1,341	29	140	16
314	202	110	1,001	3,360	67	255	22
358	241	112	1,365	3,975	124	306	104
223	167	51	1,371	4,039	66	200	28
126	81	32	489	1,191	26	93	11
115	78	46	338	1,014	27	98	9
330	200	122	1,183	3,502	207	178	67
267	170	101	1,829	4,916	102	305	89
204	141	63	528	1,561	46	105	15
279	158	62	0	0	95	0	0

4. 中高年齢者の職業紹介状況

項目 年月	新規	求職申込件数(件)			月間	有効求職者数(人)			
		55～59歳	60～64歳	65歳以上		55～59歳	60～64歳	65歳以上	
20年度月平均	7,080	1,711	1,548	523	30,837	8,297	7,043	1,568	
21年度月平均	8,911	2,044	2,015	698	46,198	11,611	10,555	2,320	
22年度月平均	8,528	1,812	1,931	633	44,206	10,565	10,355	2,206	
23年度月平均	7,858	1,559	1,766	575	39,739	8,456	9,712	2,142	
24年度月平均	7,459	1,428	1,535	613	37,665	7,691	8,449	2,371	
平成24年 6月	7,088	1,399	1,450	514	38,569	7,840	8,973	2,791	
7月	7,554	1,416	1,565	614	38,235	7,790	8,930	2,333	
8月	6,746	1,263	1,356	534	37,476	7,567	8,687	2,210	
9月	6,707	1,265	1,389	491	36,833	7,383	8,483	2,196	
10月	8,975	1,831	1,748	624	38,477	7,841	8,576	2,284	
11月	6,858	1,327	1,253	504	37,812	7,755	8,126	2,246	
12月	5,330	1,036	1,058	367	35,652	7,393	7,585	2,081	
平成25年 1月	7,644	1,454	1,536	647	35,602	7,421	7,591	2,132	
2月	7,310	1,362	1,539	554	36,287	7,464	7,738	2,193	
3月	7,492	1,399	1,496	638	37,575	7,634	7,951	2,421	
4月	10,439	1,934	2,315	1,376	40,019	8,070	8,550	3,185	
5月	7,553	1,412	1,458	767	39,204	7,854	8,287	3,315	
6月	6,427	1,210	1,152	505	37,813	7,604	7,894	3,120	
前月比(%)	▲ 14.9	▲ 14.3	▲ 21.0	▲ 34.2	▲ 3.5	▲ 3.2	▲ 4.7	▲ 5.9	
前年同月比(%)	▲ 9.3	▲ 13.5	▲ 20.6	▲ 1.8	▲ 2.0	▲ 3.0	▲ 12.0	11.8	
安 定 所 別 6 月 分	横 浜	868	134	153	80	5,903	1,149	1,257	567
	戸 塚	261	35	54	36	2,180	427	481	243
	川 崎	492	110	85	35	2,759	586	593	137
	横須賀	285	61	54	29	1,716	355	397	174
	平 塚	296	51	52	18	1,826	381	378	134
	小田原	192	45	40	14	1,092	252	244	61
	藤 沢	586	102	103	41	3,421	659	692	296
	相模原	531	93	108	45	3,181	597	687	248
	厚 木	324	71	55	20	2,158	455	446	198
	松 田	242	69	39	12	1,241	297	295	85
	横浜南	209	39	44	18	1,368	299	299	126
	川崎北	727	136	129	52	4,022	773	806	322
	港 北	518	97	93	48	3,440	677	688	314
	大 和	314	62	51	22	1,552	302	315	93
プラザ横浜	582	105	92	35	1,954	395	316	122	

(注) 中高年齢者とは 45歳以上。

(パートタイムを除く)

	紹介件数(件)			就職件数(件)			就職率 (%)	
	55～59歳	60～64歳	65歳以上	55～59歳	60～64歳	65歳以上		
14,031	3,605	1,933	378	1,221	323	229	53	17.2
23,179	5,442	2,910	513	1,235	293	230	49	13.9
23,317	5,177	3,059	516	1,283	292	232	50	15.0
20,572	4,541	2,793	442	1,279	269	238	44	16.3
19,174	4,034	2,475	516	1,318	264	237	52	17.7
20,867	4,270	2,563	539	1,330	279	231	54	18.8
20,115	4,153	2,557	485	1,371	252	255	53	18.1
18,741	3,853	2,352	429	1,272	265	212	45	18.9
18,038	3,769	2,347	480	1,219	259	205	49	18.2
20,899	4,375	2,653	521	1,444	287	262	47	16.1
18,237	3,849	2,159	431	1,303	251	217	51	19.0
14,244	3,099	1,803	362	1,178	240	212	39	22.1
17,447	3,714	2,295	453	1,108	216	197	39	14.5
19,540	4,231	2,680	545	1,194	253	192	56	16.3
21,016	4,573	2,877	676	1,602	325	320	66	21.4
19,679	4,156	2,653	767	1,386	290	245	55	13.3
20,411	4,338	2,712	711	1,354	278	237	64	17.9
18,504	3,935	2,249	595	1,301	277	232	73	20.2
▲ 9.3	▲ 9.3	▲ 17.1	▲ 16.3	▲ 3.9	▲ 0.4	▲ 2.1	14.1	2.3
▲ 11.3	▲ 7.8	▲ 12.3	10.4	▲ 2.2	▲ 0.7	0.4	35.2	1.5
2,237	441	282	85	166	30	30	11	19.1
871	178	139	41	68	18	14	5	26.1
1,240	210	118	11	113	28	24	4	23.0
670	152	104	28	69	13	10	5	24.2
858	164	88	41	60	5	5	5	20.3
477	137	74	10	55	14	6	3	28.6
1,974	428	258	44	97	19	23	4	16.6
1,463	336	150	30	111	24	23	5	20.9
792	162	97	30	72	15	11	2	22.2
368	83	38	5	50	17	6	1	20.7
538	151	78	34	39	6	11	3	18.7
2,222	474	274	53	123	24	20	4	16.9
1,633	323	205	65	91	21	20	4	17.6
889	152	101	24	76	18	15	8	24.2
2,272	544	243	94	111	25	14	9	19.1

5. パートタイム職業紹介状況

年月	新規求職申込件数		月間有効求職者数		新規	月間有効	就職件数		
	(件)	うち 男子	(人)	うち 男子	求人数 (人)	求人数 (人)	(件)	うち 男子	
20年度月平均	6,795	1,781	26,819	6,445	9,875	27,172	1,968	656	
21年度月平均	8,099	2,267	34,018	8,779	8,890	22,369	2,575	944	
22年度月平均	8,545	2,327	35,309	9,227	9,505	24,279	2,812	1,030	
23年度月平均	8,661	2,389	35,939	9,572	9,582	25,013	2,800	1,063	
24年度月平均	8,189	2,257	36,065	9,906	10,806	29,073	2,651	942	
平成24年 6月	8,194	2,237	39,863	11,137	10,256	27,013	2,851	1,035	
7月	7,513	2,109	37,453	10,110	9,834	26,906	2,759	1,012	
8月	7,361	1,957	35,972	9,536	10,644	27,713	2,327	898	
9月	8,154	2,082	35,873	9,372	10,384	28,223	2,693	909	
10月	9,074	2,547	37,207	9,902	11,969	30,352	2,923	1,039	
11月	6,749	1,905	35,853	9,806	10,744	30,125	2,604	965	
12月	5,152	1,466	32,387	9,181	9,112	28,533	2,124	768	
平成25年 1月	8,295	2,269	32,051	8,948	12,570	30,107	1,992	693	
2月	7,674	2,042	32,687	9,121	12,265	31,824	2,412	812	
3月	8,125	2,222	34,612	9,695	11,967	33,218	3,175	1,064	
4月	12,253	3,879	38,343	11,211	11,633	32,334	3,089	1,191	
5月	9,602	2,504	39,545	11,357	10,800	30,351	2,969	1,006	
6月	7,275	1,917	38,295	10,918	10,407	29,454	2,817	978	
前月比(%)	▲ 24.2	▲ 23.4	▲ 3.2	▲ 3.9	▲ 3.6	▲ 3.0	▲ 5.1	▲ 2.8	
前年同月比(%)	▲ 11.2	▲ 14.3	▲ 3.9	▲ 2.0	1.5	9.0	▲ 1.2	▲ 5.5	
安定所別 6月分	横浜	1,079	294	5,779	1,720	2,745	7,794	398	131
	戸塚	426	109	2,570	700	653	1,782	152	48
	川崎	495	140	2,452	664	745	2,382	223	84
	横須賀	387	121	2,078	737	457	1,081	163	68
	平塚	389	93	2,192	652	271	814	141	57
	小田原	238	66	1,141	360	483	1,223	130	44
	藤沢	678	179	3,542	943	924	2,702	272	80
	相模原	608	138	3,107	860	659	1,769	219	83
	厚木	377	108	2,380	719	666	1,898	148	51
	松田	268	77	1,391	439	286	1,004	114	38
	横浜南	282	70	1,586	485	405	1,054	105	41
	川崎北	725	182	3,847	1,035	737	2,077	221	77
	港北	583	148	3,493	889	1,040	2,830	187	61
	大和	348	99	1,605	421	336	1,044	123	45
	プラザ横浜	392	93	1,132	294	0	0	221	70

6. 産業別／規模別新規求人状況

平成25年 6月

(単位:人、%)

規 模	項 目	一 般 (パートタイムを除く)					パートタイム				
		今 月	前年同月	前年同月比	前 月	前月比	今 月	前年同月	前年同月比	前 月	前月比
A, B	農, 林, 漁業 (01~04)	21	19	10.5	9	133.3	20	23	▲ 13.0	18	11.1
C	鉱業, 採石業, 砂利採取業 (05)	3	0	—	0	—	0	0	—	0	—
D	建設業 (06~08)	2,260	2,338	▲ 3.3	2,553	▲ 11.5	168	179	▲ 6.1	184	▲ 8.7
	06 総合工事業	1,234	1,260	▲ 2.1	1,436	▲ 14.1	116	98	18.4	80	45.0
E	製造業 (09~32)	1,581	1,436	10.1	1,458	8.4	756	693	9.1	675	12.0
	09 食品製造業	181	163	11.0	141	28.4	318	340	▲ 6.5	249	27.7
	10 飲料・たばこ・飼料製造業	6	7	▲ 14.3	13	▲ 53.8	12	7	71.4	1	1100.0
	11 繊維工業	10	8	25.0	11	▲ 9.1	8	19	▲ 57.9	16	▲ 50.0
	12 木材・木製品製造業(家具を除く)	7	6	16.7	3	133.3	0	0	—	1	▲ 100.0
	13 家具・装備品製造業	7	10	▲ 30.0	7	0.0	1	0	—	2	▲ 50.0
	14 パルプ・紙・紙加工品製造業	39	35	11.4	45	▲ 13.3	61	40	52.5	59	3.4
	15 印刷・同関連業	37	39	▲ 5.1	36	2.8	15	25	▲ 40.0	20	▲ 25.0
	16 化学工業	215	88	144.3	229	▲ 6.1	63	16	293.8	20	215.0
	17 石油製品・石炭製品製造業	6	7	▲ 14.3	1	500.0	0	0	—	0	—
	18 プラスチック製品製造業(別掲を除く)	55	41	34.1	40	37.5	19	11	72.7	4	375.0
	19 ゴム製品製造業	8	15	▲ 46.7	6	33.3	8	8	0.0	3	166.7
	21 窯業・土石製品製造業	12	19	▲ 36.8	15	▲ 20.0	4	2	100.0	0	—
	22 鉄鋼業	21	9	133.3	12	75.0	1	0	—	1	0.0
	23 非鉄金属製造業	10	22	▲ 54.5	11	▲ 9.1	1	8	▲ 87.5	5	▲ 80.0
	24 金属製品製造業	137	183	▲ 25.1	138	▲ 0.7	35	30	16.7	19	84.2
	25 はん用機械器具製造業	140	127	10.2	108	29.6	27	23	17.4	21	28.6
	26 生産用機械器具製造業	92	129	▲ 28.7	64	43.8	10	12	▲ 16.7	16	▲ 37.5
	27 業務用機械器具製造業	46	38	21.1	32	43.8	8	20	▲ 60.0	10	▲ 20.0
	28 電子部品・デバイス・電子回路製造業	46	37	24.3	45	2.2	15	20	▲ 25.0	21	▲ 28.6
	29 電気機械器具製造業	133	127	4.7	147	▲ 9.5	39	30	30.0	111	▲ 64.9
	(293,294,301 民生用電気機器等)	78	54	44.4	54	44.4	10	21	▲ 52.4	28	▲ 64.3
	(296,297,302,303,28 電子機器等)	119	83	43.4	106	12.3	28	31	▲ 9.7	79	▲ 64.6
	30 情報通信機械器具製造業	90	54	66.7	58	55.2	5	22	▲ 77.3	22	▲ 77.3
	31 輸送用機械器具製造業	257	245	4.9	238	8.0	76	40	90.0	38	100.0
	(311 自動車・同附属品製造業)	209	223	▲ 6.3	201	4.0	71	34	108.8	32	121.9
	(273,274,275,323 精密機械器具等)	42	37	13.5	24	75.0	7	19	▲ 63.2	11	▲ 36.4
	20.32 その他の製造業	26	27	▲ 3.7	58	▲ 55.2	30	20	50.0	36	▲ 16.7
F	電気・ガス・熱供給・水道業 (33~36)	7	5	40.0	16	▲ 56.3	4	6	▲ 33.3	4	0.0
G	情報通信業 (37~41)	1,490	1,644	▲ 9.4	1,608	▲ 7.3	84	76	10.5	146	▲ 42.5
	39 情報サービス業	1,407	1,591	▲ 11.6	1,532	▲ 8.2	54	61	▲ 11.5	121	▲ 55.4
H	運輸業, 郵便業 (42~49)	1,320	1,340	▲ 1.5	1,601	▲ 17.6	490	610	▲ 19.7	483	1.4
I	卸売業, 小売業 (50~61)	1,311	1,646	▲ 20.4	1,390	▲ 5.7	1,131	1,230	▲ 8.0	1,590	▲ 28.9
	50~55 卸売業	436	489	▲ 10.8	518	▲ 15.8	290	311	▲ 6.8	354	▲ 18.1
	56~61 小売業	875	1,157	▲ 24.4	872	0.3	841	919	▲ 8.5	1,236	▲ 32.0
	56 各種商品小売業	48	37	29.7	20	140.0	270	155	74.2	192	40.6
J	金融業, 保険業 (62~67)	101	139	▲ 27.3	136	▲ 25.7	35	26	34.6	30	16.7
K	不動産業, 物品賃貸業 (68~70)	399	303	31.7	391	2.0	202	129	56.6	185	9.2
L	学術研究, 専門・技術サービス業 (71~74)	741	746	▲ 0.7	958	▲ 22.7	290	387	▲ 25.1	311	▲ 6.8
M	宿泊業, 飲食サービス業 (75~77)	1,822	665	174.0	574	217.4	739	656	12.7	823	▲ 10.2
	76 飲食店	1,640	522	214.2	357	359.4	565	479	18.0	596	▲ 5.2
N	生活関連サービス業, 娯楽業 (78~80)	550	394	39.6	497	10.7	596	517	15.3	545	9.4
O	教育, 学習支援業 (81,82)	185	134	38.1	148	25.0	213	200	6.5	223	▲ 4.5
P	医療, 福祉 (83~85)	3,397	3,296	3.1	3,741	▲ 9.2	3,854	3,559	8.3	3,824	0.8
	83 医療業	1,178	1,278	▲ 7.8	1,382	▲ 14.8	1,102	1,045	5.5	1,173	▲ 6.1
	85 社会保険・社会福祉・介護事業	2,209	2,015	9.6	2,359	▲ 6.4	2,745	2,513	9.2	2,645	3.8
Q	複合サービス事業 (86,87)	25	33	▲ 24.2	25	0.0	52	49	6.1	21	147.6
R	サービス業(他に分類されないもの)(88~9)	2,526	2,471	2.2	2,206	14.5	1,560	1,773	▲ 12.0	1,629	▲ 4.2
	91 職業紹介・労働者派遣業	876	913	▲ 4.1	925	▲ 5.3	127	341	▲ 62.8	86	47.7
	92 その他の事業サービス業	1,365	1,236	10.4	963	41.7	1,276	1,220	4.6	1,358	▲ 6.0
S, T	公務(他に分類されるものを除く)・その他(97)	141	190	▲ 25.8	155	▲ 9.0	213	143	49.0	109	95.4
	合 計	17,880	16,799	6.4	17,466	2.4	10,407	10,256	1.5	10,800	▲ 3.6
	29人以下	12,069	10,820	11.5	11,265	7.1	6,504	6,309	3.1	6,583	▲ 1.2
	30~99人	3,688	3,630	1.6	3,628	1.7	2,222	2,405	▲ 7.6	2,501	▲ 11.2
	100~299人	1,588	1,711	▲ 7.2	1,781	▲ 10.8	1,036	1,138	▲ 9.0	1,117	▲ 7.3
	300~499人	219	330	▲ 33.6	428	▲ 48.8	204	189	7.9	300	▲ 32.0
	500~999人	203	199	2.0	149	36.2	301	144	109.0	205	46.8
	1,000人以上	113	109	3.7	215	▲ 47.4	140	71	97.2	94	48.9

(注) 日本標準産業分類の改定に伴い、平成21年4月より、新たな産業分類に基づく表示に変更いたしました。

7. 年齢別常用職業紹介状況（パートタイム含む）

（単位：人、％）

区分	常用（全数）														うち 常用的パートタイム										
	月間有効求職者数		就職件数		新就職規程率	求人倍率	月間有効求職者数		就職件数		新就職規程率	求人倍率	月間有効求職者数		就職件数										
	前年比	うち新規	うち保険受給者	前年比	うち保険受給者	前年比	前年比	うち新規	うち保険受給者	前年比	うち保険受給者	前年比	前年比	うち新規	うち保険受給者	前年比	うち保険受給者								
19才以下		1,536	▲ 4.5	378	▲ 17.5	37	▲ 16.8	83	▲ 16.9	1	▲ 20.0			284	▲ 25.2	81	▲ 32.4	5	▲ 21.7	22	▲ 18.0	0	0.0	27.5	
20～24才		9,370	▲ 5.9	2,402	▲ 11.1	2,382	▲ 8.5	481	▲ 10.9	76	0.7			1,069	▲ 18.1	240	▲ 28.6	357	▲ 9.9	77	▲ 18.8	10	▲ 5.6	32.0	
25～29才		15,860	▲ 6.9	3,606	▲ 10.3	7,625	▲ 7.4	685	▲ 9.2	198	▲ 0.3			2,838	▲ 5.6	598	▲ 12.0	1,566	▲ 3.8	137	▲ 14.5	35	▲ 0.9	22.9	
30～34才		15,452	▲ 9.6	3,404	▲ 13.2	7,822	▲ 8.4	667	▲ 8.5	187	▲ 3.3			3,494	▲ 4.5	753	▲ 10.3	1,839	▲ 1.7	187	▲ 6.8	39	▲ 7.1	24.8	
35～39才		16,449	▲ 7.7	3,647	▲ 10.6	7,502	▲ 6.3	767	▲ 9.6	202	▲ 7.0			3,875	▲ 0.0	873	▲ 8.1	1,551	2.5	246	▲ 7.4	39	▲ 2.9	28.1	
40～44才		16,051	▲ 2.6	3,599	▲ 4.6	6,582	▲ 3.9	798	0.8	197	▲ 0.8			3,885	6.9	954	0.7	1,188	8.2	306	1.3	43	2.6	32.0	
45～49才		13,813	0.8	2,942	▲ 0.9	6,094	▲ 1.9	660	5.4	176	3.6			3,175	7.1	747	2.0	1,041	▲ 0.1	250	2.8	44	3.9	33.5	
50～54才		11,269	▲ 0.7	2,284	▲ 1.8	5,520	▲ 1.0	507	1.9	145	1.0			2,785	3.9	603	▲ 0.8	1,245	6.0	200	▲ 1.3	39	▲ 1.7	33.2	
55～59才		10,786	▲ 8.0	2,032	▲ 9.1	5,982	▲ 6.9	447	▲ 5.6	130	▲ 2.6			3,106	▲ 5.1	606	▲ 10.7	1,644	▲ 5.1	204	▲ 10.5	42	▲ 8.1	33.7	
60～64才		14,748	▲ 9.5	2,749	▲ 11.9	8,657	▲ 10.1	611	▲ 6.9	154	▲ 5.1			6,311	▲ 4.3	1,215	▲ 10.4	3,732	▲ 2.8	394	▲ 10.7	85	▲ 10.3	32.4	
65才以上		7,474	13.6	2,096	7.1	1,273	59.6	268	1.5	12	83.3			5,108	15.0	1,485	7.5	826	63.7	223	▲ 1.1	10	77.3	15.0	
計	71,171	132,808	▲ 4.9	29,138	▲ 7.7	59,475	▲ 5.5	5,973	▲ 4.9	1,478	▲ 1.5	0.54	20.5	25,224	15.2	8,155	▲ 5.5	14,992	1.3	2,245	▲ 6.0	387	▲ 1.7	0.70	27.5
45才以上		58,090	▲ 2.6	12,102	▲ 4.0	27,525	▲ 3.9	2,493	▲ 1.0	616	0.2			20,486	2.7	4,656	▲ 2.1	8,487	2.3	1,271	▲ 5.2	221	▲ 3.6	27.3	
55才以上		33,008	▲ 4.6	6,876	▲ 6.0	15,911	▲ 5.6	1,327	▲ 4.9	296	▲ 2.1			14,526	1.5	3,306	▲ 3.2	6,201	2.0	821	▲ 8.2	137	▲ 6.3	24.8	
19才以下		1,489	▲ 3.6	323	▲ 16.8	41	20.6	81	▲ 8.0	2	—			309	▲ 13.9	82	▲ 30.5	2	▲ 50.0	28	0.0	0	—	34.1	
20～24才		9,452	▲ 9.3	2,059	▲ 14.0	2,335	▲ 12.0	435	▲ 21.8	74	▲ 14.9			1,128	▲ 5.0	244	▲ 5.1	362	▲ 13.4	85	7.6	10	▲ 9.1	34.8	
25～29才		15,182	▲ 9.7	3,070	▲ 14.4	7,392	▲ 10.8	646	▲ 9.3	199	1.5			2,793	▲ 11.3	541	▲ 10.7	1,519	▲ 13.7	140	▲ 2.1	39	25.8	25.9	
30～34才		14,906	▲ 8.4	2,907	▲ 12.8	7,551	▲ 8.5	603	▲ 13.7	167	▲ 9.7			3,645	▲ 6.1	675	▲ 14.3	1,862	▲ 6.8	198	▲ 2.5	38	35.7	29.3	
35～39才		15,745	▲ 9.2	3,173	▲ 11.8	7,161	▲ 9.5	746	▲ 7.2	208	2.0			4,010	▲ 6.4	801	▲ 14.1	1,548	▲ 9.5	271	3.0	38	▲ 2.6	33.8	
40～44才		16,125	▲ 3.5	3,272	▲ 9.4	6,581	▲ 2.9	842	▲ 1.1	191	▲ 1.5			4,181	▲ 1.3	838	▲ 17.4	1,222	▲ 2.1	320	▲ 6.4	40	▲ 2.4	38.2	
45～49才		13,934	0.7	2,739	▲ 4.7	6,171	3.1	642	▲ 2.7	164	▲ 5.7			3,337	1.4	717	▲ 2.6	1,089	2.1	243	▲ 0.8	39	30.0	33.9	
50～54才		11,413	1.6	2,070	▲ 4.6	5,685	3.8	491	▲ 1.4	144	▲ 2.0			2,852	0.3	540	▲ 8.5	1,234	▲ 4.6	212	5.5	43	▲ 6.5	39.3	
55～59才		10,618	▲ 4.2	1,725	▲ 12.2	6,029	▲ 0.1	443	▲ 11.4	128	▲ 6.6			3,025	▲ 7.2	516	▲ 9.2	1,681	▲ 2.8	181	▲ 23.3	33	▲ 21.4	35.1	
60～64才		13,882	▲ 12.5	2,070	▲ 23.0	8,139	▲ 13.4	639	0.6	149	▲ 4.5			5,999	▲ 13.1	918	▲ 26.0	3,497	▲ 14.4	427	4.4	74	▲ 19.6	46.5	
65才以上		9,965	9.2	1,878	3.4	1,298	21.1	356	18.3	14	55.6			6,847	8.0	1,373	5.4	861	19.7	288	13.8	9	12.5	21.0	
計	72,148	132,711	▲ 5.4	25,236	▲ 11.0	58,383	▲ 5.7	5,924	▲ 6.0	1,440	▲ 3.3	0.54	23.5	25,549	7.2	7,245	▲ 11.1	14,877	▲ 7.2	2,393	▲ 0.4	363	▲ 1.4	0.67	33.0
45才以上		59,812	▲ 2.2	10,482	▲ 8.9	27,322	▲ 2.3	2,571	▲ 0.9	599	▲ 3.9			22,060	▲ 2.5	4,064	▲ 8.4	8,362	▲ 6.0	1,351	0.5	198	▲ 9.2	33.2	
55才以上		34,465	▲ 4.5	5,673	▲ 12.3	15,466	▲ 6.3	1,438	0.1	291	▲ 3.6			15,871	▲ 3.8	2,807	▲ 9.8	6,039	▲ 7.6	896	▲ 0.2	116	▲ 18.3	31.9	

(注) 1. 保険受給者は雇用保険受給者。
 2. 雇用対策法第10条により求人募集及び採用について年齢制限を行うことは原則禁止されているため、「月間有効求職者数」の年齢別内訳は非表示とさせていただきます。
 3. 「前年比」については、「当月分」は前年同月比で、「24年度月平均」は前年度比（24年度計／23年度計）で表示しております。

8. 一般職業紹介状況全数(新規学卒を除き、パートタイムを含む)「諸比率」

項目 年月		比率					
		新規 求人 倍率(倍)	有効 求人 倍率(倍)	就職率 (%)		充足率 (%)	
				新規	※雇用保険 受給者	新規	県外依存率
20年度月平均		1.05	0.74	20.7	13.9	17.4	14.9
21年度月平均		0.68	0.39	19.5	15.3	25.4	15.0
22年度月平均		0.73	0.43	20.9	17.1	25.1	14.9
23年度月平均		0.81	0.50	21.8	16.8	23.3	18.2
24年度月平均		0.98	0.59	22.5	17.2	20.0	19.2
平成24年 6月		0.97	0.58	24.4	19.3	22.2	19.2
7月		0.96	0.59	23.7	19.0	21.5	18.9
8月		0.98	0.60	22.6	17.7	18.5	18.5
9月		0.89	0.59	22.9	20.6	20.6	19.6
10月		0.96	0.59	21.4	15.1	19.3	19.1
11月		0.99	0.59	24.9	18.7	18.4	19.2
12月		0.95	0.60	27.3	22.7	19.8	20.2
平成25年 1月		1.01	0.61	17.1	15.4	13.7	20.1
2月		1.03	0.61	22.2	20.2	17.0	20.4
3月		1.09	0.62	26.2	22.7	22.4	18.7
4月		1.06	0.64	18.6	10.7	21.4	18.7
5月		1.04	0.65	22.5	15.6	20.9	18.6
6月		1.15	0.67	25.9	21.1	20.0	20.8
安 定 所 別 6 月 分	横 浜	2.39	1.15	22.9	17.3	15.0	21.1
	戸 塚	1.33	0.58	29.1	17.7	19.8	9.5
	川 崎	1.17	0.71	29.2	24.5	26.6	31.5
	横須賀	0.67	0.36	31.1	21.2	26.4	1.1
	平 塚	0.57	0.30	26.4	17.6	33.6	10.5
	小田原	1.32	0.69	37.7	24.6	27.7	11.4
	藤 沢	0.83	0.50	25.3	24.0	23.8	8.6
	相模原	0.90	0.50	25.6	23.0	23.9	34.0
	厚 木	1.52	0.74	27.7	19.0	17.6	14.0
	松 田	0.85	0.49	26.4	18.3	23.7	11.8
	横浜南	0.88	0.44	26.2	24.3	26.5	9.2
	川崎北	0.71	0.39	20.5	16.7	16.6	37.6
	港 北	1.41	0.65	22.4	16.7	17.7	29.2
	大 和	0.74	0.46	27.9	29.5	22.2	14.3
プラザ横浜	0.00	0.00	28.2	—	—	—	

(注) 1. 局の月次の新規求人倍率及び有効求人倍率は季節調整値。
(年度、安定所別の新規求人倍率及び有効求人倍率は実数値)

季節調整法はセンサス局法Ⅱ(X-12-ARIMA)による。
なお、平成24年12月以前の数値は新季節指数により改訂されている。

2. 県外依存率は、パートタイムを除く。
3. ※欄は受給資格決定件数に対する割合。

9. ふるさとハローワーク取扱 職業紹介状況

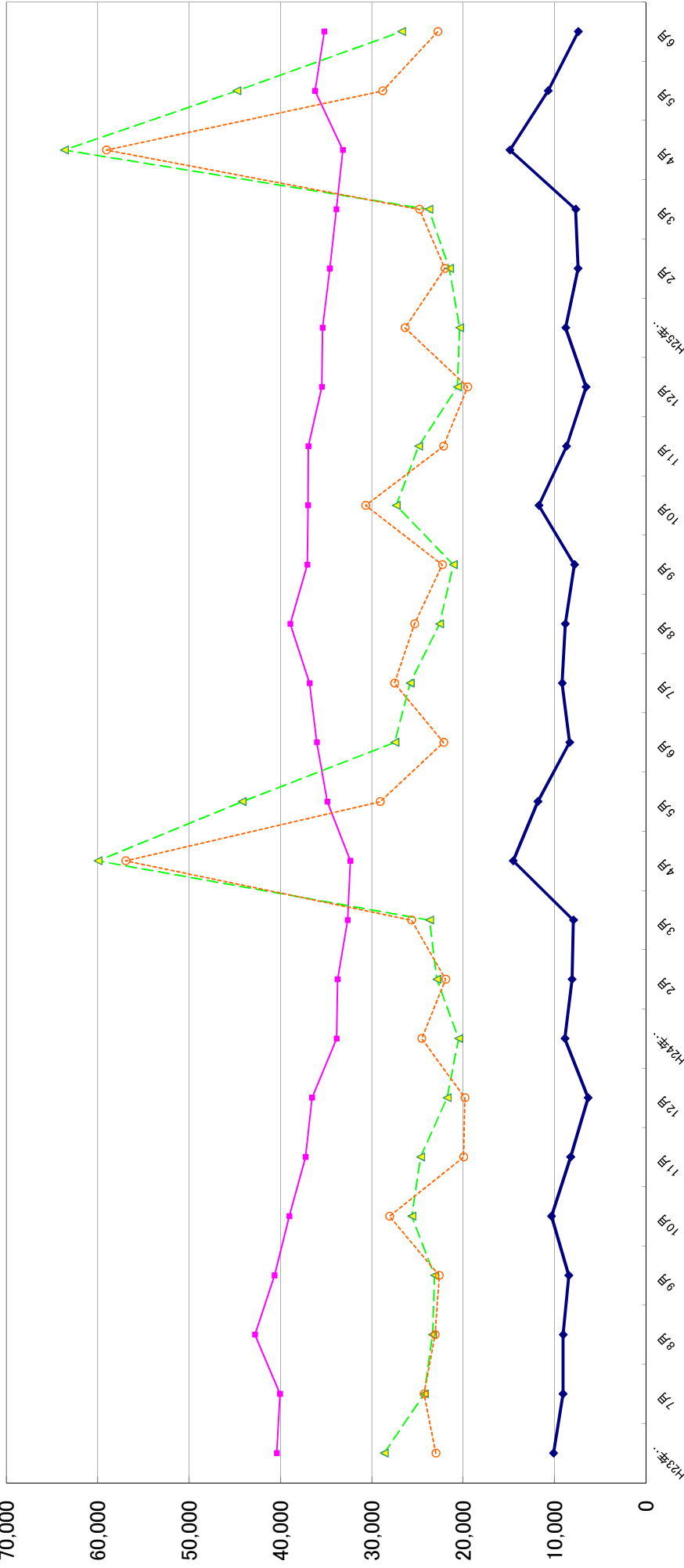
項目		新規求職申込件数	紹介件数	就職件数
年 月		(件)	(件)	(件)
20年度月平均		701	1,240	173
21年度月平均		931	2,163	209
22年度月平均		851	2,098	229
23年度月平均		517	1,884	231
24年度月平均		425	1,802	233
25年度累計		1,508	5,792	770
前 月		499	2,007	257
平成25年 6月		493	1,891	257
地域別	伊勢原	102	375	54
	茅ヶ崎	161	962	118
	秦野	230	554	85

(注) ※印欄は、月平均値。

(単位:人)

11. 雇用保険の推移

神奈川県労働局



—◆— 受給資格決定件数
 —■— 受給者実人員
 -▲- 資格取得者数
 -○- 資格喪失者数

	H23年 6月	7月	8月	9月	10月	11月	12月	H24年 1月	2月	3月	4月	5月	6月	7月	8月	9月	10月	11月	12月	H25年 1月	2月	3月	4月	5月	6月
受給資格決定件数	10,103	9,073	9,055	8,436	10,333	8,236	6,318	8,858	8,074	7,925	14,522	11,823	8,336	9,156	8,815	7,814	11,714	8,687	6,539	8,782	7,426	7,677	14,881	10,702	7,400
受給者実人員	40,407	40,042	42,795	40,655	39,019	37,237	36,535	33,858	33,750	32,632	32,343	34,864	36,023	36,806	38,910	37,064	36,966	36,938	35,473	35,378	34,599	33,883	33,149	36,200	35,182
資格取得者数	28,635	24,247	23,353	23,126	25,618	24,661	21,748	20,485	22,883	23,670	59,970	44,197	27,477	25,800	22,581	21,082	27,333	24,883	20,625	20,396	21,497	23,754	63,648	44,779	26,741
資格喪失者数	22,980	24,270	23,068	22,618	28,051	19,940	19,805	24,537	21,907	25,654	56,935	29,082	22,125	27,505	25,312	22,267	30,674	22,154	19,503	26,357	21,992	24,774	59,048	28,809	22,772