

1. 一般職業紹介状況（新規学卒者を除き、パートタイムを含む）主要項目

年 月		平成25年 5月	前 月	前 月 比 (%,ポイント)	前年同月	前年同月比 (%,ポイント)
全 数	1 新規求職申込件数(件)	30,807	39,406	▲ 21.8	33,105	▲ 6.9
	2 月間有効求職者数(人)	138,754	138,497	0.2	144,247	▲ 3.8
	3 新規求人数(人)	28,266	29,563	▲ 4.4	26,672	6.0
	4 月間有効求人数(人)	80,662	84,756	▲ 4.8	73,350	10.0
	5 紹介件数(件)	67,710	68,654	▲ 1.4	72,115	▲ 6.1
	6 就職件数(件)	6,944	7,335	▲ 5.3	7,089	▲ 2.0
	7 充足数(人)	5,915	6,327	▲ 6.5	6,130	▲ 3.5
	8 新規求人倍率(3/1)(倍)	0.92	0.75	0.17	0.81	0.11
	季節調整値(倍)	1.04	1.06	▲ 0.02	0.92	0.12
	9 有効求人倍率(4/2)(倍)	0.58	0.61	▲ 0.03	0.51	0.07
	季節調整値(倍)	0.65	0.64	0.01	0.57	0.08
	10 紹介率 (5/2×100)(%)	48.8	49.6	▲ 0.8	50.0	▲ 1.2
11 就職率 (6/1×100)(%)	22.5	18.6	3.9	21.4	1.1	
12 充足率 (7/3×100)(%)	20.9	21.4	▲ 0.5	23.0	▲ 2.1	

(注) 1. 季節調整法はセンサス局法Ⅱ(X-12-ARIMA)による。

なお、平成24年12月以前の季節調整値は、平成25年1月分公表時に新季節指数により改訂されている。

2. ▲は減少

2. 一般職業紹介状況全数

項目 年月	1. 新規求職申込件数 (件)		2. 月間有効求職者数 (人)		3. 紹介件数 (件)	
		うち 男子		うち 男子		うち 男子
20年度月平均	28,488	15,192	114,555	59,983	49,197	30,571
21年度月平均	33,893	18,597	156,996	87,525	82,248	52,951
22年度月平均	33,219	17,658	150,025	81,792	81,397	52,067
23年度月平均	31,631	16,337	139,923	73,743	71,616	44,711
24年度月平均	29,222	14,951	133,173	69,404	64,506	38,993
平成24年 5月	33,105	16,641	144,247	74,662	72,115	43,645
6月	28,449	14,657	140,610	72,821	70,124	43,093
7月	28,905	15,269	137,160	71,214	65,947	40,755
8月	27,147	13,806	133,540	69,088	61,291	37,175
9月	27,924	14,079	131,926	68,033	61,783	37,452
10月	32,942	17,278	136,308	70,658	67,854	41,349
11月	25,535	13,489	132,239	69,231	60,295	37,164
12月	20,132	10,742	122,166	64,953	45,633	28,501
平成25年 1月	30,355	15,330	122,289	64,631	60,148	35,226
2月	27,723	13,645	124,559	65,316	65,142	37,237
3月	29,254	14,895	130,109	67,892	71,163	41,766
4月	39,406	19,668	138,497	71,896	68,654	41,114
5月	30,807	15,033	138,754	71,403	67,710	40,161
前月比 (%)	▲ 21.8	▲ 23.6	0.2	▲ 0.7	▲ 1.4	▲ 2.3
前年同月比 (%)	▲ 6.9	▲ 9.7	▲ 3.8	▲ 4.4	▲ 6.1	▲ 8.0

安定所別 5月分	横浜	4,825	2,343	21,661	10,886	9,484	5,156
	戸塚	1,598	750	8,148	4,103	3,728	2,181
	川崎	2,289	1,172	10,111	5,314	4,833	2,970
	横須賀	1,437	726	6,441	3,513	2,843	1,641
	平塚	1,493	747	7,209	3,968	3,469	2,130
	小田原	823	405	3,931	2,153	1,857	1,104
	藤沢	2,816	1,286	12,501	6,207	6,724	3,866
	相模原	2,687	1,352	11,852	6,263	5,437	3,421
	厚木	1,744	943	8,366	4,605	3,416	2,252
	松田	973	492	4,573	2,484	1,810	1,113
	横浜南	1,035	507	4,927	2,558	2,012	1,161
	川崎北	3,253	1,506	14,644	7,166	6,893	3,979
	港北	2,653	1,222	12,461	6,025	5,160	3,190
	大和	1,417	750	5,944	3,209	3,366	2,133
	プラザ横浜	1,764	832	5,985	2,949	6,678	3,864

(新規学卒を除き、パートタイムを含む)

4. 就職件数 (件)			5. 新規 求人数 (人)	6. 月間有効 求人数 (人)	7. 充足数 (人)
	うち 男子	うち雇用保険 受給者			
5,891	3,279	1,468	29,782	84,677	5,192
6,600	3,701	1,913	22,990	60,577	5,845
6,952	3,874	1,698	24,322	64,581	6,110
6,908	3,835	1,608	25,688	69,287	5,985
6,588	3,544	1,598	28,525	78,879	5,698
7,089	3,793	1,639	26,672	73,350	6,130
6,941	3,746	1,607	27,055	73,612	6,002
6,862	3,830	1,742	27,260	74,561	5,855
6,143	3,486	1,557	28,911	76,893	5,336
6,402	3,395	1,609	27,230	77,798	5,607
7,059	3,831	1,768	31,814	82,416	6,135
6,346	3,491	1,622	29,721	82,876	5,475
5,494	3,013	1,485	23,650	78,296	4,671
5,197	2,752	1,351	32,166	81,029	4,421
6,162	3,231	1,501	31,387	83,506	5,328
7,679	3,834	1,741	30,214	86,804	6,755
7,335	3,935	1,594	29,563	84,756	6,327
6,944	3,590	1,670	28,266	80,662	5,915
▲ 5.3	▲ 8.8	4.8	▲ 4.4	▲ 4.8	▲ 6.5
▲ 2.0	▲ 5.4	1.9	6.0	10.0	▲ 3.5

908	465	244	8,108	23,739	1,363
373	188	93	1,581	4,749	329
576	303	145	2,472	7,272	597
384	200	85	854	2,226	216
355	187	82	800	2,205	247
261	144	64	882	2,398	264
621	316	148	2,233	6,257	444
562	308	129	1,807	5,874	513
391	234	90	2,130	5,854	377
263	131	60	822	2,114	178
248	132	70	745	2,071	233
589	272	152	2,069	5,701	393
446	227	121	2,803	7,551	512
428	240	78	960	2,651	249
539	243	109	0	0	0

3. 一般職業紹介状況全数

項目 年月	1. 新規求職申込件数 (件)		2. 月間有効求職者数 (人)		3. 紹介件数 (件)	
		うち 男子		うち 男子		うち 男子
20年度月平均	21,693	13,411	87,736	53,538	39,653	26,854
21年度月平均	25,793	16,330	122,978	78,746	64,661	45,560
22年度月平均	24,674	15,331	114,715	72,565	61,984	43,729
23年度月平均	22,970	13,949	103,985	64,172	54,143	37,435
24年度月平均	21,033	12,693	97,108	59,498	48,303	32,451
平成24年 5月	23,073	13,942	104,050	63,442	53,339	36,277
6月	20,255	12,420	100,747	61,684	52,477	35,906
7月	21,392	13,160	99,707	61,104	50,298	34,255
8月	19,786	11,849	97,568	59,552	46,473	31,076
9月	19,770	11,997	96,053	58,661	45,726	31,102
10月	23,868	14,731	99,101	60,756	50,504	34,293
11月	18,786	11,584	96,386	59,425	45,815	31,130
12月	14,980	9,276	89,779	55,772	34,958	23,817
平成25年 1月	22,060	13,061	90,238	55,683	44,836	29,328
2月	20,049	11,603	91,872	56,195	48,198	30,710
3月	21,129	12,673	95,497	58,197	52,444	34,139
4月	27,153	15,789	100,154	60,685	50,683	33,816
5月	21,205	12,529	99,209	60,046	49,502	33,213
前月比 (%)	▲ 21.9	▲ 20.6	▲ 0.9	▲ 1.1	▲ 2.3	▲ 1.8
前年同月比 (%)	▲ 8.1	▲ 10.1	▲ 4.7	▲ 5.4	▲ 7.2	▲ 8.4

安 定 所 別 5 月 分	横 浜	3,310	1,904	15,668	9,088	6,671	4,131
	戸 塚	1,015	611	5,558	3,400	2,678	1,821
	川 崎	1,595	987	7,510	4,615	3,537	2,447
	横須賀	931	574	4,324	2,778	2,034	1,323
	平 塚	973	621	4,940	3,238	2,510	1,777
	小田原	552	310	2,739	1,754	1,321	886
	藤 沢	1,893	1,098	8,848	5,265	4,875	3,262
	相模原	1,940	1,145	8,645	5,349	4,060	2,840
	厚 木	1,217	790	5,904	3,864	2,563	1,877
	松 田	654	408	3,167	2,047	1,256	910
	横浜南	646	409	3,300	2,062	1,348	940
	川崎北	2,333	1,286	10,731	6,119	5,157	3,247
	港 北	1,800	1,025	8,901	5,111	3,808	2,670
	大 和	956	612	4,190	2,724	2,529	1,816
	フラスカ横浜	1,390	749	4,784	2,632	5,155	3,266

(新規学卒・パートタイムを除く)

	4. 就職件数 (件)		5. 新規 求人数 (人)	6. 月間有効 求人数 (人)	7. 他県への 就職件数 (人)	8. 充足数 (人)	9. 他県から の充足数 (人)	
	うち 男子	うち雇用保険 受給者						
	3,923	2,623	1,119	19,907	57,505	989	3,426	510
	4,025	2,757	1,408	14,100	38,208	1,009	3,527	528
	4,140	2,845	1,217	14,817	40,301	1,049	3,607	537
	4,108	2,772	1,156	16,107	44,275	1,218	3,506	637
	3,937	2,603	1,144	17,719	49,806	1,206	3,359	644
	4,209	2,781	1,176	16,642	46,310	1,288	3,579	673
	4,090	2,711	1,171	16,799	46,599	1,244	3,491	670
	4,103	2,818	1,273	17,426	47,655	1,287	3,448	651
	3,816	2,588	1,126	18,267	49,180	1,150	3,248	602
	3,709	2,486	1,094	16,846	49,575	1,100	3,228	633
	4,136	2,792	1,260	19,845	52,064	1,211	3,583	684
	3,742	2,526	1,168	18,977	52,751	1,143	3,190	614
	3,370	2,245	1,055	14,538	49,763	1,110	2,807	566
	3,205	2,059	977	19,596	50,922	1,034	2,703	543
	3,750	2,419	1,071	19,122	51,682	1,161	3,210	654
	4,504	2,770	1,219	18,247	53,586	1,318	3,913	730
	4,246	2,744	1,160	17,930	52,422	1,302	3,606	673
	3,975	2,584	1,172	17,466	50,311	1,266	3,315	618
	▲ 6.4	▲ 5.8	1.0	▲ 2.6	▲ 4.0	▲ 2.8	▲ 8.1	▲ 8.2
	▲ 5.6	▲ 7.1	▲ 0.3	5.0	8.6	▲ 1.7	▲ 7.4	▲ 8.2

501	321	170	5,301	15,821	180	767	145
202	134	70	947	2,780	48	176	14
340	222	101	1,670	4,620	154	355	103
219	142	62	471	1,198	40	111	2
221	145	69	440	1,334	44	142	9
144	103	41	438	1,270	25	144	23
352	225	98	1,183	3,454	90	254	28
333	222	83	1,194	3,940	131	281	89
245	172	67	1,391	3,901	65	226	23
135	100	40	343	1,066	26	84	7
143	102	52	386	1,049	32	125	14
322	188	96	1,351	3,539	172	215	77
260	177	80	1,757	4,744	101	305	65
248	169	63	594	1,595	64	130	19
310	162	80	0	0	94	0	0

4. 中高年齢者の職業紹介状況

項目 年月	新規	求職申込件数(件)			月間	有効求職者数(人)			
		55～59歳	60～64歳	65歳以上		55～59歳	60～64歳	65歳以上	
20年度月平均	7,080	1,711	1,548	523	30,837	8,297	7,043	1,568	
21年度月平均	8,911	2,044	2,015	698	46,198	11,611	10,555	2,320	
22年度月平均	8,528	1,812	1,931	633	44,206	10,565	10,355	2,206	
23年度月平均	7,858	1,559	1,766	575	39,739	8,456	9,712	2,142	
24年度月平均	7,459	1,428	1,535	613	37,665	7,691	8,449	2,371	
平成24年 5月	7,853	1,528	1,640	708	39,544	8,075	9,260	2,862	
6月	7,088	1,399	1,450	514	38,569	7,840	8,973	2,791	
7月	7,554	1,416	1,565	614	38,235	7,790	8,930	2,333	
8月	6,746	1,263	1,356	534	37,476	7,567	8,687	2,210	
9月	6,707	1,265	1,389	491	36,833	7,383	8,483	2,196	
10月	8,975	1,831	1,748	624	38,477	7,841	8,576	2,284	
11月	6,858	1,327	1,253	504	37,812	7,755	8,126	2,246	
12月	5,330	1,036	1,058	367	35,652	7,393	7,585	2,081	
平成25年 1月	7,644	1,454	1,536	647	35,602	7,421	7,591	2,132	
2月	7,310	1,362	1,539	554	36,287	7,464	7,738	2,193	
3月	7,492	1,399	1,496	638	37,575	7,634	7,951	2,421	
4月	10,439	1,934	2,315	1,376	40,019	8,070	8,550	3,185	
5月	7,553	1,412	1,458	767	39,204	7,854	8,287	3,315	
前月比(%)	▲ 27.6	▲ 27.0	▲ 37.0	▲ 44.3	▲ 2.0	▲ 2.7	▲ 3.1	4.1	
前年同月比(%)	▲ 3.8	▲ 7.6	▲ 11.1	8.3	▲ 0.9	▲ 2.7	▲ 10.5	15.8	
安 定 所 別 5 月 分	横 浜	1,208	219	240	129	6,221	1,246	1,325	613
	戸 塚	357	73	67	52	2,258	444	505	245
	川 崎	550	107	104	52	2,879	582	625	161
	横須賀	346	65	62	41	1,769	368	422	170
	平 塚	342	51	70	39	1,906	390	404	149
	小田原	211	49	34	9	1,145	252	257	69
	藤 沢	667	129	112	71	3,486	671	717	308
	相模原	630	117	122	45	3,329	620	741	250
	厚 木	404	63	88	55	2,217	473	474	215
	松 田	210	45	42	11	1,244	275	310	82
	横浜南	267	64	43	33	1,408	312	321	130
	川崎北	794	137	160	79	4,124	796	818	337
	港 北	656	118	132	80	3,604	724	713	324
	大 和	346	63	84	32	1,589	294	326	130
プラザ横浜	565	112	98	39	2,025	407	329	132	

(注) 中高年齢者とは 45歳以上。

(パートタイムを除く)

	紹介件数 (件)			就職件数 (件)			就職率 (%)	
	55～59歳	60～64歳	65歳以上	55～59歳	60～64歳	65歳以上		
14,031	3,605	1,933	378	1,221	323	229	53	17.2
23,179	5,442	2,910	513	1,235	293	230	49	13.9
23,317	5,177	3,059	516	1,283	292	232	50	15.0
20,572	4,541	2,793	442	1,279	269	238	44	16.3
19,174	4,034	2,475	516	1,318	264	237	52	17.7
20,607	4,354	2,740	630	1,318	260	231	63	16.8
20,867	4,270	2,563	539	1,330	279	231	54	18.8
20,115	4,153	2,557	485	1,371	252	255	53	18.1
18,741	3,853	2,352	429	1,272	265	212	45	18.9
18,038	3,769	2,347	480	1,219	259	205	49	18.2
20,899	4,375	2,653	521	1,444	287	262	47	16.1
18,237	3,849	2,159	431	1,303	251	217	51	19.0
14,244	3,099	1,803	362	1,178	240	212	39	22.1
17,447	3,714	2,295	453	1,108	216	197	39	14.5
19,540	4,231	2,680	545	1,194	253	192	56	16.3
21,016	4,573	2,877	676	1,602	325	320	66	21.4
19,679	4,156	2,653	767	1,386	290	245	55	13.3
20,411	4,338	2,712	711	1,354	278	237	64	17.9
3.7	4.4	2.2	▲ 7.3	▲ 2.3	▲ 4.1	▲ 3.3	16.4	4.6
▲ 1.0	▲ 0.4	▲ 1.0	12.9	2.7	6.9	2.6	1.6	1.1
2,599	553	317	71	176	37	34	6	14.6
1,079	233	153	63	74	17	16	5	20.7
1,383	288	165	20	118	20	15	4	21.5
699	158	123	32	73	21	14	5	21.1
866	162	91	43	72	13	8	3	21.1
560	125	82	9	55	10	13	1	26.1
2,161	511	282	73	113	23	20	2	16.9
1,610	360	189	33	109	18	23	9	17.3
951	197	138	24	80	23	15	2	19.8
440	109	53	6	46	12	7	2	21.9
596	161	93	26	50	15	6	1	18.7
2,209	385	323	68	109	15	16	8	13.7
1,759	356	239	79	91	20	18	6	13.9
1,008	138	165	50	83	15	15	6	24.0
2,491	602	299	114	105	19	17	4	18.6

5. パートタイム職業紹介状況

項目 年月		新規求職申込件数		月間有効求職者数		新規	月間有効	就職件数		
		(件)	うち 男子	(人)	うち 男子	求人数 (人)	求人数 (人)	(件)	うち 男子	
20年度月平均		6,795	1,781	26,819	6,445	9,875	27,172	1,968	656	
21年度月平均		8,099	2,267	34,018	8,779	8,890	22,369	2,575	944	
22年度月平均		8,545	2,327	35,309	9,227	9,505	24,279	2,812	1,030	
23年度月平均		8,661	2,389	35,939	9,572	9,582	25,013	2,800	1,063	
24年度月平均		8,189	2,257	36,065	9,906	10,806	29,073	2,651	942	
平成24年	5月	10,032	2,699	40,197	11,220	10,030	27,040	2,880	1,012	
	6月	8,194	2,237	39,863	11,137	10,256	27,013	2,851	1,035	
	7月	7,513	2,109	37,453	10,110	9,834	26,906	2,759	1,012	
	8月	7,361	1,957	35,972	9,536	10,644	27,713	2,327	898	
	9月	8,154	2,082	35,873	9,372	10,384	28,223	2,693	909	
	10月	9,074	2,547	37,207	9,902	11,969	30,352	2,923	1,039	
	11月	6,749	1,905	35,853	9,806	10,744	30,125	2,604	965	
	12月	5,152	1,466	32,387	9,181	9,112	28,533	2,124	768	
	平成25年	1月	8,295	2,269	32,051	8,948	12,570	30,107	1,992	693
		2月	7,674	2,042	32,687	9,121	12,265	31,824	2,412	812
		3月	8,125	2,222	34,612	9,695	11,967	33,218	3,175	1,064
		4月	12,253	3,879	38,343	11,211	11,633	32,334	3,089	1,191
5月		9,602	2,504	39,545	11,357	10,800	30,351	2,969	1,006	
前月比(%)		▲ 21.6	▲ 35.4	3.1	1.3	▲ 7.2	▲ 6.1	▲ 3.9	▲ 15.5	
前年同月比(%)		▲ 4.3	▲ 7.2	▲ 1.6	1.2	7.7	12.2	3.1	▲ 0.6	
安定所別 5月分	横浜	1,515	439	5,993	1,798	2,807	7,918	407	144	
	戸塚	583	139	2,590	703	634	1,969	171	54	
	川崎	694	185	2,601	699	802	2,652	236	81	
	横須賀	506	152	2,117	735	383	1,028	165	58	
	平塚	520	126	2,269	730	360	871	134	42	
	小田原	271	95	1,192	399	444	1,128	117	41	
	藤沢	923	188	3,653	942	1,050	2,803	269	91	
	相模原	747	207	3,207	914	613	1,934	229	86	
	厚木	527	153	2,462	741	739	1,953	146	62	
	松田	319	84	1,406	437	479	1,048	128	31	
	横浜南	389	98	1,627	496	359	1,022	105	30	
	川崎北	920	220	3,913	1,047	718	2,162	267	84	
	港北	853	197	3,560	914	1,046	2,807	186	50	
	大和	461	138	1,754	485	366	1,056	180	71	
	プラザ横浜	374	83	1,201	317	0	0	229	81	

6. 産業別／規模別新規求人状況

平成25年 5月

(単位:人、%)

規 模	項 目	一 般 (パートタイムを除く)					パートタイム				
		今 月	前年同月	前年同月比	前 月	前月比	今 月	前年同月	前年同月比	前 月	前月比
A, B	農, 林, 漁業 (01~04)	9	20	▲ 55.0	15	▲ 40.0	18	25	▲ 28.0	26	▲ 30.8
C	鉱業, 採石業, 砂利採取業 (05)	0	0	—	0	—	0	0	—	0	—
D	建設業 (06~08)	2,553	2,327	9.7	2,637	▲ 3.2	184	229	▲ 19.7	186	▲ 1.1
	06 総合工事業	1,436	1,255	14.4	1,581	▲ 9.2	80	102	▲ 21.6	112	▲ 28.6
E	製造業 (09~32)	1,458	1,547	▲ 5.8	1,337	9.1	675	693	▲ 2.6	780	▲ 13.5
	09 食品製造業	141	203	▲ 30.5	181	▲ 22.1	249	290	▲ 14.1	340	▲ 26.8
	10 飲料・たばこ・飼料製造業	13	9	44.4	1	1200.0	1	11	▲ 90.9	3	▲ 66.7
	11 繊維工業	11	12	▲ 8.3	4	175.0	16	8	100.0	9	77.8
	12 木材・木製品製造業(家具を除く)	3	4	▲ 25.0	2	50.0	1	1	0.0	0	—
	13 家具・装備品製造業	7	4	75.0	21	▲ 66.7	2	4	▲ 50.0	5	▲ 60.0
	14 パルプ・紙・紙加工品製造業	45	45	0.0	52	▲ 13.5	59	59	0.0	109	▲ 45.9
	15 印刷・同関連業	36	48	▲ 25.0	22	63.6	20	13	53.8	17	17.6
	16 化学工業	229	100	129.0	81	182.7	20	21	▲ 4.8	29	▲ 31.0
	17 石油製品・石炭製品製造業	1	4	▲ 75.0	1	0.0	0	0	—	1	▲ 100.0
	18 プラスチック製品製造業(別掲を除く)	40	26	53.8	27	48.1	4	17	▲ 76.5	15	▲ 73.3
	19 ゴム製品製造業	6	11	▲ 45.5	9	▲ 33.3	3	7	▲ 57.1	9	▲ 66.7
	21 窯業・土石製品製造業	15	6	150.0	27	▲ 44.4	0	3	▲ 100.0	0	—
	22 鉄鋼業	12	10	20.0	13	▲ 7.7	1	0	—	1	0.0
	23 非鉄金属製造業	11	26	▲ 57.7	16	▲ 31.3	5	6	▲ 16.7	6	▲ 16.7
	24 金属製品製造業	138	222	▲ 37.8	153	▲ 9.8	19	48	▲ 60.4	43	▲ 55.8
	25 はん用機械器具製造業	108	138	▲ 21.7	145	▲ 25.5	21	18	16.7	24	▲ 12.5
	26 生産用機械器具製造業	64	126	▲ 49.2	74	▲ 13.5	16	14	14.3	8	100.0
	27 業務用機械器具製造業	32	58	▲ 44.8	40	▲ 20.0	10	21	▲ 52.4	20	▲ 50.0
	28 電子部品・デバイス・電子回路製造業	45	35	28.6	40	12.5	21	19	10.5	19	10.5
	29 電気機械器具製造業	147	109	34.9	155	▲ 5.2	111	45	146.7	62	79.0
	(293,294,301 民生用電気機器等)	54	53	1.9	41	31.7	28	12	133.3	25	12.0
	(296,297,302,303,28 電子機器等)	106	70	51.4	85	24.7	79	32	146.9	40	97.5
	30 情報通信機械器具製造業	58	45	28.9	19	205.3	22	10	120.0	14	57.1
	31 輸送用機械器具製造業	238	267	▲ 10.9	211	12.8	38	45	▲ 15.6	27	40.7
	(311 自動車・同附属品製造業)	201	218	▲ 7.8	176	14.2	32	41	▲ 22.0	27	18.5
	(273,274,275,323 精密機械器具等)	24	51	▲ 52.9	38	▲ 36.8	11	7	57.1	20	▲ 45.0
	20.32 その他の製造業	58	39	48.7	43	34.9	36	33	9.1	19	89.5
F	電気・ガス・熱供給・水道業 (33~36)	16	16	0.0	24	▲ 33.3	4	5	▲ 20.0	0	—
G	情報通信業 (37~41)	1,608	1,748	▲ 8.0	1,431	12.4	146	79	84.8	150	▲ 2.7
	39 情報サービス業	1,532	1,592	▲ 3.8	1,345	13.9	121	60	101.7	120	0.8
H	運輸業, 郵便業 (42~49)	1,601	1,604	▲ 0.2	1,939	▲ 17.4	483	436	10.8	588	▲ 17.9
I	卸売業, 小売業 (50~61)	1,390	1,279	8.7	1,559	▲ 10.8	1,590	1,257	26.5	1,509	5.4
	50~55 卸売業	518	428	21.0	497	4.2	354	257	37.7	397	▲ 10.8
	56~61 小売業	872	851	2.5	1,062	▲ 17.9	1,236	1,000	23.6	1,112	11.2
	56 各種商品小売業	20	30	▲ 33.3	46	▲ 56.5	192	154	24.7	274	▲ 29.9
J	金融業, 保険業 (62~67)	136	180	▲ 24.4	62	119.4	30	19	57.9	20	50.0
K	不動産業, 物品賃貸業 (68~70)	391	397	▲ 1.5	458	▲ 14.6	185	170	8.8	217	▲ 14.7
L	学術研究, 専門・技術サービス業 (71~74)	958	762	25.7	918	4.4	311	274	13.5	273	13.9
M	宿泊業, 飲食サービス業 (75~77)	574	690	▲ 16.8	602	▲ 4.7	823	871	▲ 5.5	1,153	▲ 28.6
	76 飲食店	357	487	▲ 26.7	450	▲ 20.7	596	638	▲ 6.6	948	▲ 37.1
N	生活関連サービス業, 娯楽業 (78~80)	497	440	13.0	283	75.6	545	486	12.1	655	▲ 16.8
O	教育, 学習支援業 (81,82)	148	106	39.6	143	3.5	223	191	16.8	340	▲ 34.4
P	医療, 福祉 (83~85)	3,741	3,104	20.5	3,742	▲ 0.0	3,824	3,179	20.3	3,832	▲ 0.2
	83 医療業	1,382	1,310	5.5	1,257	9.9	1,173	1,021	14.9	981	19.6
	85 社会保険・社会福祉・介護事業	2,359	1,782	32.4	2,483	▲ 5.0	2,645	2,151	23.0	2,850	▲ 7.2
Q	複合サービス事業 (86,87)	25	37	▲ 32.4	58	▲ 56.9	21	42	▲ 50.0	82	▲ 74.4
R	サービス業(他に分類されないもの)(88~9)	2,206	2,160	2.1	2,617	▲ 15.7	1,629	1,837	▲ 11.3	1,711	▲ 4.8
	91 職業紹介・労働者派遣業	925	893	3.6	1,151	▲ 19.6	86	149	▲ 42.3	213	▲ 59.6
	92 その他の事業サービス業	963	964	▲ 0.1	1,055	▲ 8.7	1,358	1,530	▲ 11.2	1,213	12.0
S, T	公務(他に分類されるものを除く)・その他(97)	155	225	▲ 31.1	105	47.6	109	237	▲ 54.0	111	▲ 1.8
	合 計	17,466	16,642	5.0	17,930	▲ 2.6	10,800	10,030	7.7	11,633	▲ 7.2
	29人以下	11,265	10,385	8.5	11,710	▲ 3.8	6,583	6,125	7.5	7,285	▲ 9.6
	30~99人	3,628	3,787	▲ 4.2	3,816	▲ 4.9	2,501	2,310	8.3	2,434	2.8
	100~299人	1,781	1,870	▲ 4.8	1,951	▲ 8.7	1,117	1,136	▲ 1.7	1,306	▲ 14.5
	300~499人	428	244	75.4	197	117.3	300	182	64.8	262	14.5
	500~999人	149	167	▲ 10.8	169	▲ 11.8	205	200	2.5	284	▲ 27.8
	1,000人以上	215	189	13.8	87	147.1	94	77	22.1	62	51.6

(注) 日本標準産業分類の改定に伴い、平成21年4月より、新たな産業分類に基づく表示に変更いたしました。

7. 年齢別常用職業紹介状況（パートタイム含む）

（単位：人、％）

区分	常用（全数）												うち 常用的パートタイム											
	月間有効求職者数			就職件数			月間有効求人人数			月間有効求職者数			就職件数			求人倍率								
	前年比	うち新規	うち保険受給者	前年比	うち保険受給者	前年比	前年比	うち新規	うち保険受給者	前年比	うち新規	うち保険受給者	前年比	うち新規	うち保険受給者	前年比	前年比	うち保険受給者	前年比					
19才以下		1,536	▲ 4.5	378	▲ 17.5	37	▲ 16.8	83	▲ 16.9	1	▲ 20.0	21.9	284	▲ 25.2	81	▲ 32.4	5	▲ 21.7	22	▲ 18.0	0	0.0	27.5	
20～24才		9,370	▲ 5.9	2,402	▲ 11.1	2,382	▲ 8.5	481	▲ 10.9	76	0.7	20.0	1,069	▲ 18.1	240	▲ 28.6	357	▲ 9.9	77	▲ 18.8	10	▲ 5.6	32.0	
25～29才		15,860	▲ 6.9	3,606	▲ 10.3	7,625	▲ 7.4	685	▲ 9.2	198	▲ 0.3	19.0	2,838	▲ 5.6	598	▲ 12.0	1,566	▲ 3.8	137	▲ 14.5	35	▲ 0.9	22.9	
30～34才		15,452	▲ 9.6	3,404	▲ 13.2	7,822	▲ 8.4	667	▲ 8.5	187	▲ 3.3	19.6	3,494	▲ 4.5	753	▲ 10.3	1,839	▲ 1.7	187	▲ 6.8	39	7.1	24.8	
35～39才		16,449	▲ 7.7	3,647	▲ 10.6	7,502	▲ 6.3	767	▲ 9.6	202	▲ 7.0	21.0	3,875	▲ 0.0	873	▲ 8.1	1,551	2.5	246	▲ 7.4	39	▲ 2.9	28.1	
40～44才		16,051	▲ 2.6	3,599	▲ 4.6	6,582	▲ 3.9	798	0.8	197	▲ 0.8	22.2	3,885	6.9	954	0.7	1,188	8.2	306	1.3	43	2.6	32.0	
45～49才		13,813	0.8	2,942	▲ 0.9	6,094	▲ 1.9	660	5.4	176	3.6	22.4	3,175	7.1	747	2.0	1,041	▲ 0.1	250	2.8	44	3.9	33.5	
50～54才		11,269	▲ 0.7	2,284	▲ 1.8	5,520	▲ 1.0	507	1.9	145	1.0	22.2	2,785	3.9	603	▲ 0.8	1,245	6.0	200	▲ 1.3	39	▲ 1.7	33.2	
55～59才		10,786	▲ 8.0	2,032	▲ 9.1	5,982	▲ 6.9	447	▲ 5.6	130	▲ 2.6	22.0	3,106	▲ 5.1	606	▲ 10.7	1,644	▲ 5.1	204	▲ 10.5	42	▲ 8.1	33.7	
60～64才		14,748	▲ 9.5	2,749	▲ 11.9	8,657	▲ 10.1	611	▲ 6.9	154	▲ 5.1	22.2	6,311	▲ 4.3	1,215	▲ 10.4	3,732	▲ 2.8	394	▲ 10.7	85	▲ 10.3	32.4	
65才以上		7,474	13.6	2,096	7.1	1,273	59.6	268	1.5	12	83.3	12.8	5,108	15.0	1,485	7.5	826	63.7	223	▲ 1.1	10	77.3	15.0	
計	71,171	132,808	▲ 4.9	29,138	▲ 7.7	59,475	▲ 5.5	5,973	▲ 4.9	1,478	▲ 1.5	20.5	35,930	0.3	8,155	▲ 5.5	14,992	1.3	2,245	▲ 6.0	387	▲ 1.7	27.5	
45才以上		58,090	▲ 2.6	12,102	▲ 4.0	27,525	▲ 3.9	2,493	▲ 1.0	616	0.2	20.6	20,486	2.7	4,656	▲ 2.1	8,487	2.3	1,271	▲ 5.2	221	▲ 3.6	27.3	
55才以上		33,008	▲ 4.6	6,876	▲ 6.0	15,911	▲ 5.6	1,327	▲ 4.9	296	▲ 2.1	19.3	14,526	1.5	3,306	▲ 3.2	6,201	2.0	821	▲ 8.2	137	▲ 6.3	24.8	
19才以下		1,826	▲ 2.3	337	▲ 22.2	34	3.0	87	▲ 20.9	0	▲ 100.0	25.8	301	▲ 12.8	88	▲ 23.5	4	▲ 50.0	17	▲ 26.1	0	—	19.3	
20～24才		10,472	▲ 8.0	2,557	▲ 10.6	2,436	▲ 7.4	531	▲ 9.2	90	▲ 1.1	20.8	1,126	▲ 8.8	294	▲ 14.0	362	▲ 10.2	85	▲ 12.4	14	▲ 22.2	28.9	
25～29才		15,859	▲ 8.2	3,675	▲ 12.7	7,528	▲ 7.9	648	▲ 15.1	190	▲ 14.8	17.6	2,855	▲ 9.6	694	▲ 12.7	1,513	▲ 11.1	137	▲ 13.8	28	▲ 9.7	19.7	
30～34才		15,473	▲ 7.4	3,534	▲ 11.9	7,791	▲ 5.6	675	▲ 9.2	187	▲ 6.5	19.1	3,724	▲ 3.5	903	▲ 12.8	1,914	▲ 3.5	199	▲ 2.9	38	▲ 11.6	22.0	
35～39才		16,279	▲ 7.3	3,924	▲ 4.9	7,392	▲ 5.8	820	▲ 5.6	221	3.8	20.9	4,076	▲ 5.3	1,132	3.1	1,578	▲ 6.0	302	1.0	50	19.0	26.7	
40～44才		16,476	▲ 2.2	3,872	▲ 5.5	6,682	0.4	853	0.5	198	▲ 0.5	22.0	4,258	1.1	1,159	▲ 1.4	1,238	2.3	354	0.9	49	4.3	30.5	
45～49才		14,268	1.4	3,075	▲ 1.8	6,285	5.0	689	0.6	183	3.4	22.4	3,435	3.3	875	2.0	1,088	5.3	306	11.3	51	▲ 3.8	35.0	
50～54才		11,814	3.6	2,397	0.7	5,838	7.7	543	8.2	152	18.8	22.7	2,940	3.7	689	1.0	1,265	2.1	201	4.7	36	2.9	29.2	
55～59才		11,007	▲ 3.4	2,022	▲ 9.7	6,103	▲ 0.2	489	4.3	134	▲ 1.5	24.2	3,162	▲ 5.1	611	▲ 14.4	1,687	▲ 1.6	230	0.4	42	▲ 4.5	37.6	
60～64才		14,535	▲ 10.2	2,686	▲ 11.6	8,382	▲ 10.3	656	2.8	162	21.8	24.4	6,261	▲ 9.7	1,229	▲ 12.2	3,571	▲ 10.6	432	0.9	98	42.0	35.2	
65才以上		10,532	12.1	2,653	6.2	1,301	24.7	345	10.2	16	100.0	13.0	7,221	10.5	1,886	5.3	846	21.7	290	12.4	14	100.0	15.4	
計	73,314	138,341	▲ 3.9	30,732	▲ 6.9	59,772	▲ 2.8	6,336	▲ 2.9	1,533	1.5	20.6	39,359	▲ 1.8	9,560	▲ 4.4	15,066	▲ 3.8	2,553	1.5	420	8.0	0.67	26.7
45才以上		62,156	▲ 0.5	12,833	▲ 3.4	27,909	▲ 0.0	2,722	4.4	647	11.2	21.2	23,019	0.3	5,290	▲ 2.8	8,457	▲ 2.5	1,459	5.6	241	15.9	27.6	
55才以上		36,074	▲ 2.4	7,361	▲ 5.3	15,786	▲ 4.4	1,490	4.9	312	12.6	20.2	16,644	▲ 0.9	3,726	▲ 4.6	6,104	▲ 4.7	952	4.0	154	28.3	25.6	

（注）1. 保険受給者は雇用保険受給者。

2. 雇用対策法第10条により求人募集及び採用について年齢制限を行うことは原則禁止されているため、「月間有効求人人数」の年齢別内訳は非表示とさせていただきます。

3. 「前年比」については、「当月分」は前年同月比で、「24年度月平均」は前年度比（24年度計／23年度計）で表示しております。

8. 一般職業紹介状況全数(新規学卒を除き、パートタイムを含む)「諸比率」

項目 年月		比率					
		新規 求人 倍率(倍)	有効 求人 倍率(倍)	就職率 (%)		充足率 (%)	
				新規	※雇用保険 受給者	新規	県外依存率
20年度月平均		1.05	0.74	20.7	13.9	17.4	14.9
21年度月平均		0.68	0.39	19.5	15.3	25.4	15.0
22年度月平均		0.73	0.43	20.9	17.1	25.1	14.9
23年度月平均		0.81	0.50	21.8	16.8	23.3	18.2
24年度月平均		0.98	0.59	22.5	17.2	20.0	19.2
平成24年 5月		0.92	0.57	21.4	13.9	23.0	18.8
6月		0.97	0.58	24.4	19.3	22.2	19.2
7月		0.96	0.59	23.7	19.0	21.5	18.9
8月		0.98	0.60	22.6	17.7	18.5	18.5
9月		0.89	0.59	22.9	20.6	20.6	19.6
10月		0.96	0.59	21.4	15.1	19.3	19.1
11月		0.99	0.59	24.9	18.7	18.4	19.2
12月		0.95	0.60	27.3	22.7	19.8	20.2
平成25年 1月		1.01	0.61	17.1	15.4	13.7	20.1
2月		1.03	0.61	22.2	20.2	17.0	20.4
3月		1.09	0.62	26.2	22.7	22.4	18.7
4月		1.06	0.64	18.6	10.7	21.4	18.7
5月		1.04	0.65	22.5	15.6	20.9	18.6
安 定 所 別 5 月 分	横 浜	1.68	1.10	18.8	14.1	16.8	18.9
	戸 塚	0.99	0.58	23.3	12.1	20.8	8.0
	川 崎	1.08	0.72	25.2	18.2	24.2	29.0
	横須賀	0.59	0.35	26.7	18.5	25.3	1.8
	平 塚	0.54	0.31	23.8	16.6	30.9	6.3
	小田原	1.07	0.61	31.7	22.5	29.9	16.0
	藤 沢	0.79	0.50	22.1	14.8	19.9	11.0
	相模原	0.67	0.50	20.9	13.8	28.4	31.7
	厚 木	1.22	0.70	22.4	14.6	17.7	10.2
	松 田	0.84	0.46	27.0	18.5	21.7	8.3
	横浜南	0.72	0.42	24.0	17.6	31.3	11.2
	川崎北	0.64	0.39	18.1	12.0	19.0	35.8
	港 北	1.06	0.61	16.8	10.2	18.3	21.3
	大 和	0.68	0.45	30.2	17.4	25.9	14.6
	プラザ横浜	0.00	0.00	30.6	—	—	—

(注) 1. 局の月次の新規求人倍率及び有効求人倍率は季節調整値。
(年度、安定所別の新規求人倍率及び有効求人倍率は実数値)

季節調整法はセンサス局法Ⅱ(X-12-ARIMA)による。
なお、平成24年12月以前の数値は新季節指数により改訂されている。

2. 県外依存率は、パートタイムを除く。
3. ※欄は受給資格決定件数に対する割合。

9. ふるさとハローワーク取扱 職業紹介状況

項目		新規求職申込件数	紹介件数	就職件数
年月		(件)	(件)	(件)
20年度月平均		701	1,240	173
21年度月平均		931	2,163	209
22年度月平均		851	2,098	229
23年度月平均		517	1,884	231
24年度月平均		425	1,802	233
25年度累計		1,015	3,901	513
前月		516	1,894	256
平成25年 5月		499	2,007	257
地域別	伊勢原	115	418	60
	茅ヶ崎	165	1,038	102
	秦野	219	551	95

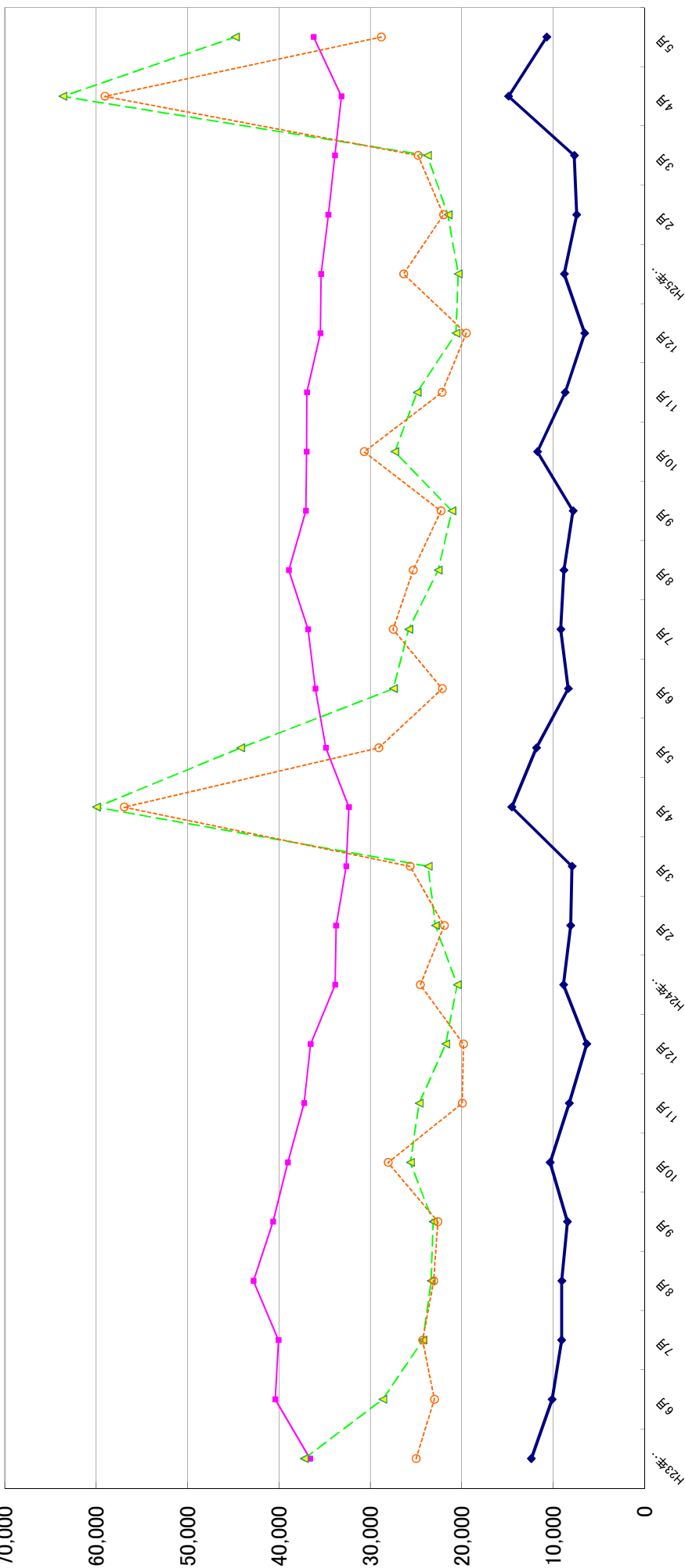
(注) ※印欄は、月平均値。

10. 神奈川県の新規卒業者を除きパートタイムを含む

新規求人情率													有効求人倍率													神奈川県労働局																					
西暦	和暦	1月	2月	3月	4月	5月	6月	7月	8月	9月	10月	11月	12月	年計	年度計	西暦	和暦	1月	2月	3月	4月	5月	6月	7月	8月	9月	10月	11月	12月	年計	年度計	西暦	和暦	1月	2月	3月	4月	5月	6月	7月	8月	9月	10月	11月	12月	年計	年度計
63年	38年	0.80	1.05	0.95	1.13	1.35	1.22	1.34	1.23	1.42	1.40	1.33	1.41	1.20	1.37	63年	38年	0.74	0.80	0.85	0.92	1.03	1.09	1.15	1.03	1.10	1.15	1.16	1.22	1.02	1.17																
64年	39年	1.55	1.52	1.71	1.74	1.78	1.87	1.53	1.55	1.73	1.50	1.64	1.40	1.63	1.51	64年	39年	1.42	1.40	1.44	1.55	1.61	1.75	1.65	1.63	1.58	1.52	1.53	1.47	1.54	1.45	1.49															
65年	40年	1.37	1.12	1.15	1.07	0.85	0.81	0.84	0.82	0.75	0.77	0.91	0.79	0.93	0.90	65年	40年	1.29	1.23	1.16	1.05	0.91	0.79	0.77	0.69	0.68	0.66	0.65	0.60	0.86	0.75	0.86															
66年	41年	1.01	1.04	1.20	1.11	1.34	1.29	1.44	1.85	1.49	1.73	1.58	2.20	1.42	1.64	66年	41年	0.68	0.71	0.89	0.86	0.98	1.04	1.15	1.45	1.36	1.48	1.50	1.67	1.15	1.38																
67年	42年	1.93	2.01	1.93	2.23	1.99	1.93	2.30	2.38	2.48	2.48	2.92	2.04	2.14	2.23	67年	42年	1.70	1.74	1.75	1.88	1.83	1.89	2.08	2.27	2.38	2.41	2.52	2.24	2.05	2.19																
68年	43年	2.16	2.25	1.98	1.82	2.52	2.46	2.22	2.68	2.19	2.30	2.32	2.25	2.28	2.32	68年	43年	2.31	2.23	2.23	2.02	2.35	2.41	2.33	2.43	2.41	2.42	2.60	2.71	2.37	2.48																
69年	44年	3.30	3.29	2.61	2.87	2.63	3.19	2.89	3.47	3.04	3.14	3.26	3.52	2.89	3.16	69年	44年	2.71	2.80	2.79	2.83	2.97	3.13	3.20	3.36	3.37	3.40	3.48	3.58	3.14	3.39																
70年	45年	3.39	3.60	3.53	2.86	2.82	3.07	2.49	2.51	3.07	2.66	2.75	2.84	2.87	2.52	70年	45年	3.71	3.74	3.69	3.41	3.24	3.30	3.04	2.84	2.93	2.84	2.79	2.85	3.17	2.85																
71年	46年	2.28	2.08	2.01	2.14	2.28	1.76	2.12	1.70	1.84	1.74	1.64	1.72	1.91	1.91	71年	46年	2.64	2.45	2.30	2.25	2.31	2.09	2.14	1.95	1.88	1.83	1.79	2.10	1.97																	
72年	47年	2.00	2.29	2.17	2.17	1.94	2.33	2.41	2.34	2.16	2.89	2.81	3.42	2.28	2.62	72年	47年	1.80	1.93	1.99	2.05	1.95	2.07	2.24	2.18	2.24	2.33	2.41	2.64	2.15	2.44																
73年	48年	3.24	4.25	2.86	3.61	4.06	3.70	3.74	3.88	3.70	3.91	4.76	2.95	3.65	3.61	73年	48年	2.88	3.37	3.08	3.18	3.43	3.56	3.57	3.72	3.49	3.65	3.59	3.36	3.42	3.40																
74年	49年	3.36	3.07	2.88	2.56	2.50	2.25	2.05	2.00	1.84	1.52	1.39	1.19	2.21	1.69	74年	49年	3.17	3.02	2.91	2.92	2.69	2.28	2.01	1.91	1.84	1.69	1.54	1.42	2.23	1.72																
75年	50年	1.16	1.15	1.29	1.23	1.14	1.18	1.24	1.01	1.14	1.14	1.16	1.19	1.15	1.19	75年	50年	1.19	1.07	1.02	0.92	0.84	0.79	0.76	0.70	0.68	0.67	0.64	0.65	0.81	0.73																
76年	51年	1.23	1.35	1.36	1.41	1.43	1.39	1.39	1.34	1.24	1.41	1.43	1.35	1.35	1.33	76年	51年	0.70	0.72	0.75	0.79	0.78	0.79	0.80	0.80	0.77	0.78	0.79	0.76	0.77	0.77																
77年	52年	1.26	1.16	1.22	1.15	1.11	1.06	1.04	1.12	1.05	1.16	1.04	1.08	1.13	1.12	77年	52年	0.73	0.70	0.72	0.66	0.66	0.65	0.64	0.64	0.63	0.66	0.60	0.57	0.66	0.63																
78年	53年	1.17	1.17	1.14	1.21	1.01	1.20	1.24	1.27	1.24	1.22	1.24	1.34	1.20	1.26	78年	53年	0.55	0.60	0.61	0.63	0.61	0.62	0.64	0.69	0.68	0.69	0.67	0.68	0.65	0.68																
79年	54年	1.37	1.40	1.43	1.37	1.39	1.46	1.43	1.38	1.55	1.51	1.58	1.55	1.44	1.52	79年	54年	0.70	0.72	0.74	0.73	0.75	0.76	0.77	0.80	0.83	0.84	0.86	0.85	0.78	0.83																
80年	55年	1.62	1.55	1.89	1.59	1.64	1.54	1.61	1.42	1.42	1.55	1.34	1.28	1.55	1.42	80年	55年	0.90	0.90	0.97	0.99	1.02	1.01	0.99	0.92	0.89	0.90	0.89	0.86	0.93	0.91																
81年	56年	1.29	1.24	1.14	1.31	1.32	1.36	1.36	1.47	1.35	1.33	1.36	1.26	1.32	1.29	81年	56年	0.89	0.83	0.77	0.74	0.75	0.82	0.86	0.94	0.92	0.88	0.89	0.91	0.85	0.85																
82年	57年	1.14	1.16	1.07	1.09	1.05	1.03	1.01	1.00	0.98	0.99	0.98	0.99	1.04	1.00	82年	57年	0.86	0.84	0.77	0.79	0.75	0.73	0.71	0.69	0.68	0.68	0.68	0.68	0.73	0.70																
83年	58年	1.02	0.92	0.97	0.98	1.08	1.05	1.02	1.03	1.06	0.98	1.10	1.22	1.03	1.06	83年	58年	0.70	0.67	0.68	0.65	0.68	0.68	0.69	0.68	0.67	0.67	0.70	0.68	0.69	0.68																
84年	59年	1.07	1.08	1.07	1.09	1.00	1.09	1.09	1.14	1.10	1.16	1.14	1.19	1.11	1.13	84年	59年	0.72	0.73	0.71	0.70	0.69	0.69	0.69	0.71	0.71	0.74	0.71	0.71	0.75	0.72																
85年	60年	1.17	1.19	1.18	1.18	1.13	1.13	1.11	1.11	1.04	1.01	0.96	1.01	1.11	1.06	85年	60年	0.75	0.76	0.77	0.77	0.77	0.77	0.75	0.75	0.74	0.71	0.71	0.75	0.75	0.72																
86年	61年	1.02	0.95	1.01	0.91	0.88	0.89	0.90	0.86	0.93	0.95	0.96	0.89	0.92	1.04	86年	61年	0.70	0.66	0.66	0.63	0.61	0.57	0.58	0.57	0.57	0.58	0.59	0.58	0.61	0.59																
87年	62年	0.97	1.10	1.09	1.16	1.22	1.23	1.29	1.36	1.45	1.53	1.65	1.73	1.29	1.48	87年	62年	0.60	0.61	0.62	0.64	0.65	0.69	0.74	0.76	0.81	0.86	0.88	0.96	0.73	0.83																
88年	63年	1.77	1.77	1.99	1.78	1.93	2.09	2.15	2.08	2.29	2.12	2.30	2.31	2.01	2.15	88年	63年	0.98	1.01	1.05	1.09	1.16	1.20	1.22	1.23	1.27	1.30	1.32	1.33	1.18	1.26																
89年	元年	2.28	2.41	2.43	2.45	2.72	2.50	2.33	2.70	2.47	2.14	2.73	2.38	2.44	2.47	89年	元年	1.32	1.37	1.41	1.46	1.51	1.48	1.46	1.48	1.46	1.45	1.44	1.43	1.45	1.45																
90年	2年	2.44	2.67	2.25	2.55	2.34	2.62	2.62	2.42	2.51	2.62	2.64	2.50	2.52	2.52	90年	2年	1.37	1.48	1.44	1.49	1.44	1.45	1.54	1.53	1.52	1.50	1.51	1.48	1.48	1.50																
91年	3年	2.69	2.41	2.45	2.27	2.23	2.60	2.08	2.19	1.99	2.12	1.89	1.97	2.24	1.99	91年	3年	1.55	1.49	1.54	1.40	1.41	1.41	1.36	1.34	1.28	1.22	1.20	1.37	1.25	1.25																
92年	4年	1.73	1.62	1.58	1.54	1.45	1.44	1.37	1.29	1.32	1.17	1.12	1.19	1.40	1.25	92年	4年	1.11	1.07	1.00	0.94	0.92	0.90	0.88	0.84	0.81	0.77	0.73	0.72	0.88	0.78																
93年	5年	1.13	1.08	1.05	0.98	1.00	0.89	0.89	0.89	0.80	0.79	0.83	0.79	0.92	0.85	93年	5年	0.68	0.65	0.62	0.59	0.58	0.55	0.53	0.51	0.49	0.47	0.46	0.45	0.54	0.49																
94年	6年	0.79	0.82	0.78	0.78	0.77	0.79	0.80	0.78	0.84	0.74	0.78	0.73	0.78	0.78	94年	6年	0.44	0.42	0.42	0.42	0.42	0.41	0.42	0.41	0.43	0.42	0.42	0.41	0.42	0.42	0.42															
95年	7年	0.72	0.85	0.75	0.73	0.74	0.71	0.72	0.76	0.76	0.79	0.77	0.83	0.76	0.79	95年	7年	0.40	0.43	0.43	0.43	0.40	0.39	0.39	0.40	0.40	0.42	0.41	0.43	0.41	0.42	0.42															
96年	8年	0.85	0.86	0.92	0.90	0.91	0.92	0.95	0.89	0.88	1.00	0.95	0.94	0.91	0.93	96年	8年	0.46	0.46	0.48	0.48	0.49	0.50	0.50	0.50	0.49	0.50	0.50	0.51	0.49	0.50	0.50															
97年	9年	0.92	0.96	0.97	1.00	1.01	1.05	0.97	0.96	0.98	0.96	0.97	0.88	0.96	0.93	97年	9年	0.51	0.51	0.51	0.51	0.53	0.54	0.55	0.53	0.53	0.52	0.52	0.50	0.52	0.51																
98年	10年	0.86	0.86	0.76	0.79	0.74	0.72	0.73	0.73	0.70	0.68	0.68	0.69	0.75	0.71	98年	10年	0.48	0.46	0.44	0.43	0.41	0.39	0.38	0.37	0.37	0.36	0.36	0.35	0.40	0.37	0.37															
99年	11年	0.69	0.67	0.69	0.66	0.68	0.64	0.66	0.72	0.76	0.71	0.75	0.80	0.70	0.74	99年	11年	0.35	0.35	0.35	0.33	0.33	0.33	0.34	0.34	0.37	0.36	0.37	0.38	0.35	0.37	0.37															
00年	12年	0.84	0.83	0.85	0.89	0.90	1.07	0.99	0.95	1.06	1.11	1.06	1.08	0.96	1.03	00年	12年	0.40	0.41	0.43	0.44	0.45	0.48	0.50	0.51	0.52	0.54	0.55	0.48	0.52	0.48	0.52															
01年	13年	1.13	1.11	1.09	1.09	1.07	1.08	1.04	0.99	0.91	0.89	0.89	0.84	1.00	0.95	01年	13年	0.56	0.57	0.57	0.53	0.57	0.57	0.56	0.56	0.53	0.50	0.49	0.48	0.54	0.52	0.52															
02年	14年	0.84	0.88	0.91	0.85	0.92	0.93	0.89	0.89	0.91	0.93	0.90	0.98	0.90	0.93	02年	14年	0.47	0.47	0.48	0.48	0.48	0.49	0.49	0.49	0.50	0.51	0.51	0.52	0.49	0.51	0.51															
03年	15年	0.98	0.96	1.05	1.06	1.06	1.07	1.07	1.05	1.12	1.14	1.20	1.19	1.07	1.13	03年	15年	0.53	0.53	0.56	0.57	0.58	0.58	0.60	0.61	0.64	0.66	0.69	0.7																		

11. 雇用保険の推移

(単位:人)



	H23年5月	6月	7月	8月	9月	10月	11月	12月	H24年1月	2月	3月	4月	5月	6月	7月	8月	9月	10月	11月	12月	H25年1月	2月	3月	4月	5月
受給資格決定件数	12,390	10,103	9,073	9,055	8,436	10,333	8,236	6,318	8,858	8,074	7,925	14,522	11,823	8,336	9,156	8,815	7,814	11,714	8,687	6,539	8,782	7,426	7,677	14,881	10,702
受給者実人員	36,578	40,407	40,042	42,795	40,655	39,019	37,237	36,535	33,858	33,750	32,632	32,343	34,864	36,023	36,806	38,910	37,064	36,966	36,938	35,473	35,378	34,599	33,883	33,149	36,200
資格取得者数	37,230	28,635	24,247	23,353	23,126	25,618	24,661	21,748	20,485	22,883	23,670	59,970	44,197	27,477	25,800	22,581	21,082	27,333	24,883	20,625	20,396	21,497	23,754	63,648	44,779
資格喪失者数	24,993	22,980	24,270	23,068	22,618	28,051	19,940	19,805	24,537	21,907	25,654	56,935	29,082	22,125	27,505	25,312	22,267	30,674	22,154	19,503	26,357	21,992	24,774	59,048	28,809