

1. 一般職業紹介状況（新規学卒者を除き、パートタイムを含む）主要項目

年 月		平成25年 2月	前 月	前月比 (%,ポイント)	前年同月	前年同月比 (%,ポイント)
全 数	1 新規求職申込件数(件)	27,723	30,355	▲ 8.7	30,512	▲ 9.1
	2 月間有効求職者数(人)	124,559	122,289	1.9	127,527	▲ 2.3
	3 新規求人数(人)	31,387	32,166	▲ 2.4	29,394	6.8
	4 月間有効求人数(人)	83,506	81,029	3.1	74,966	11.4
	5 紹介件数(件)	65,142	60,148	8.3	72,296	▲ 9.9
	6 就職件数(件)	6,162	5,197	18.6	6,730	▲ 8.4
	7 充足数(人)	5,328	4,421	20.5	5,742	▲ 7.2
	8 新規求人倍率(3/1)(倍)	1.13	1.06	0.07	0.96	0.17
	季節調整値(倍)	1.03	1.01	0.02	0.89	0.14
	9 有効求人倍率(4/2)(倍)	0.67	0.66	0.01	0.59	0.08
	季節調整値(倍)	0.61	0.61	0.00	0.53	0.08
	10 紹介率 (5/2×100)(%)	52.3	49.2	3.1	56.7	▲ 4.4
11 就職率 (6/1×100)(%)	22.2	17.1	5.1	22.1	0.1	
12 充足率 (7/3×100)(%)	17.0	13.7	3.3	19.5	▲ 2.5	

(注) 1. 季節調整法はセンサス局法Ⅱ(X-12-ARIMA)による。

なお、平成24年12月以前の季節調整値は、平成25年1月分公表時に新季節指数により改訂されている。

2. ▲は減少

2. 一般職業紹介状況全数

項目 年月	1. 新規求職申込件数 (件)		2. 月間有効求職者数 (人)		3. 紹介件数 (件)	
		うち 男子		うち 男子		うち 男子
19年度月平均	24,434	12,516	104,144	52,421	35,731	21,789
20年度月平均	28,488	15,192	114,555	59,983	49,197	30,571
21年度月平均	33,893	18,597	156,996	87,525	82,248	52,951
22年度月平均	33,219	17,658	150,025	81,792	81,397	52,067
23年度月平均	31,631	16,337	139,923	73,743	71,616	44,711
平成24年 2月	30,512	15,671	127,527	67,722	72,296	43,337
3月	32,949	16,875	135,214	71,326	79,331	47,820
4月	39,188	19,576	142,924	74,345	72,573	44,548
5月	33,105	16,641	144,247	74,662	72,115	43,645
6月	28,449	14,657	140,610	72,821	70,124	43,093
7月	28,905	15,269	137,160	71,214	65,947	40,755
8月	27,147	13,806	133,540	69,088	61,291	37,175
9月	27,924	14,079	131,926	68,033	61,783	37,452
10月	32,942	17,278	136,308	70,658	67,854	41,349
11月	25,535	13,489	132,239	69,231	60,295	37,164
12月	20,132	10,742	122,166	64,953	45,633	28,501
平成25年 1月	30,355	15,330	122,289	64,631	60,148	35,226
2月	27,723	13,645	124,559	65,316	65,142	37,237
前月比 (%)	▲ 8.7	▲ 11.0	1.9	1.1	8.3	5.7
前年同月比 (%)	▲ 9.1	▲ 12.9	▲ 2.3	▲ 3.6	▲ 9.9	▲ 14.1

安定所別 2月分	横浜	4,306	1,996	19,139	9,579	9,335	4,871
	戸塚	1,212	572	7,171	3,677	3,572	2,031
	川崎	2,002	1,064	8,792	4,723	4,323	2,654
	横須賀	1,316	678	5,690	3,105	2,881	1,599
	平塚	1,367	729	6,508	3,691	3,151	1,888
	小田原	874	395	3,687	1,962	1,961	1,093
	藤沢	2,533	1,168	11,556	5,890	5,808	3,210
	相模原	2,366	1,247	10,717	5,926	5,309	3,156
	厚木	1,536	808	7,639	4,236	3,445	2,243
	松田	942	486	4,070	2,254	1,669	1,070
	横浜南	917	461	4,272	2,289	2,077	1,213
	川崎北	2,723	1,313	12,816	6,592	6,022	3,415
	港北	2,304	1,137	11,385	5,801	5,110	3,064
	大和	1,230	652	5,247	2,809	2,863	1,876
	プラザ横浜	2,095	939	5,870	2,782	7,616	3,854

(新規学卒を除き、パートタイムを含む)

4. 就職件数 (件)			5. 新規 求人数 (人)	6. 月間有効 求人数 (人)	7. 充足数 (人)
うち 男子	うち雇用保険 受給者				
5,915	3,348	1,505	34,687	98,403	5,236
5,891	3,279	1,468	29,782	84,677	5,192
6,600	3,701	1,913	22,990	60,577	5,845
6,952	3,874	1,698	24,322	64,581	6,110
6,908	3,835	1,608	25,688	69,287	5,985
6,730	3,730	1,586	29,394	74,966	5,742
8,273	4,650	1,743	28,327	77,938	7,276
7,685	4,130	1,550	26,225	75,408	6,663
7,089	3,793	1,639	26,672	73,350	6,130
6,941	3,746	1,607	27,055	73,612	6,002
6,862	3,830	1,742	27,260	74,561	5,855
6,143	3,486	1,557	28,911	76,893	5,336
6,402	3,395	1,609	27,230	77,798	5,607
7,059	3,831	1,768	31,814	82,416	6,135
6,346	3,491	1,622	29,721	82,876	5,475
5,494	3,013	1,485	23,650	78,296	4,671
5,197	2,752	1,351	32,166	81,029	4,421
6,162	3,231	1,501	31,387	83,506	5,328
18.6	17.4	11.1	▲ 2.4	3.1	20.5
▲ 8.4	▲ 13.4	▲ 5.4	6.8	11.4	▲ 7.2

783	402	212	8,831	22,997	1,248
349	181	105	1,902	5,130	266
497	286	114	2,964	8,276	596
316	153	60	1,054	2,622	199
339	186	93	943	2,709	235
259	134	58	960	2,545	210
544	265	144	2,160	6,456	426
553	305	139	2,172	6,245	417
370	219	80	2,253	5,810	404
209	114	46	775	1,936	154
220	109	53	851	2,205	189
534	271	133	2,339	5,834	345
415	219	115	3,222	8,166	451
360	190	67	961	2,575	188
414	197	82	0	0	0

3. 一般職業紹介状況全数

項目 年月	1. 新規求職申込件数 (件)		2. 月間有効求職者数 (人)		3. 紹介件数 (件)	
		うち 男子		うち 男子		うち 男子
19年度月平均	18,537	11,006	79,548	46,749	28,767	19,077
20年度月平均	21,693	13,411	87,736	53,538	39,653	26,854
21年度月平均	25,793	16,330	122,978	78,746	64,661	45,560
22年度月平均	24,674	15,331	114,715	72,565	61,984	43,729
23年度月平均	22,970	13,949	103,985	64,172	54,143	37,435
平成24年 2月	22,155	13,328	94,818	58,690	54,510	36,162
3月	24,030	14,401	100,061	61,549	59,214	39,645
4月	27,248	16,022	104,303	63,500	54,570	37,373
5月	23,073	13,942	104,050	63,442	53,339	36,277
6月	20,255	12,420	100,747	61,684	52,477	35,906
7月	21,392	13,160	99,707	61,104	50,298	34,255
8月	19,786	11,849	97,568	59,552	46,473	31,076
9月	19,770	11,997	96,053	58,661	45,726	31,102
10月	23,868	14,731	99,101	60,756	50,504	34,293
11月	18,786	11,584	96,386	59,425	45,815	31,130
12月	14,980	9,276	89,779	55,772	34,958	23,817
平成25年 1月	22,060	13,061	90,238	55,683	44,836	29,328
2月	20,049	11,603	91,872	56,195	48,198	30,710
前月比 (%)	▲ 9.1	▲ 11.2	1.8	0.9	7.5	4.7
前年同月比 (%)	▲ 9.5	▲ 12.9	▲ 3.1	▲ 4.3	▲ 11.6	▲ 15.1

安 定 所 別 2 月 分	横 浜	3,152	1,678	14,230	8,243	6,642	3,865
	戸 塚	837	488	5,103	3,136	2,523	1,644
	川 崎	1,483	918	6,709	4,184	3,317	2,249
	横須賀	902	552	3,879	2,478	1,923	1,212
	平 塚	968	628	4,625	3,114	2,316	1,574
	小田原	599	333	2,598	1,647	1,330	855
	藤 沢	1,733	981	8,397	5,050	4,263	2,668
	相模原	1,724	1,067	8,113	5,168	3,937	2,593
	厚 木	1,138	704	5,567	3,649	2,690	1,915
	松 田	674	415	2,918	1,911	1,154	862
	横浜南	625	369	3,002	1,895	1,468	995
	川崎北	1,998	1,107	9,720	5,750	4,633	2,856
	港 北	1,686	977	8,496	5,032	3,996	2,620
	大 和	870	557	3,772	2,450	2,137	1,565
	フラスカ横浜	1,660	829	4,743	2,488	5,869	3,237

(新規学卒・パートタイムを除く)

	4. 就職件数 (件)		5. 新規 求人数 (人)	6. 月間有効 求人数 (人)	7. 他県への 就職件数 (人)	8. 充足数 (人)	9. 他県から の充足数 (人)
	うち 男子	うち雇用保険 受給者					
4,123	2,745	1,196	23,618	67,517	1,036	3,625	556
3,923	2,623	1,119	19,907	57,505	989	3,426	510
4,025	2,757	1,408	14,100	38,208	1,009	3,527	528
4,140	2,845	1,217	14,817	40,301	1,049	3,607	537
4,108	2,772	1,156	16,107	44,275	1,218	3,506	637
4,224	2,818	1,211	18,414	47,616	1,352	3,557	682
4,836	3,199	1,230	17,125	48,805	1,440	4,125	721
4,611	3,037	1,141	16,328	47,584	1,426	3,902	712
4,209	2,781	1,176	16,642	46,310	1,288	3,579	673
4,090	2,711	1,171	16,799	46,599	1,244	3,491	670
4,103	2,818	1,273	17,426	47,655	1,287	3,448	651
3,816	2,588	1,126	18,267	49,180	1,150	3,248	602
3,709	2,486	1,094	16,846	49,575	1,100	3,228	633
4,136	2,792	1,260	19,845	52,064	1,211	3,583	684
3,742	2,526	1,168	18,977	52,751	1,143	3,190	614
3,370	2,245	1,055	14,538	49,763	1,110	2,807	566
3,205	2,059	977	19,596	50,922	1,034	2,703	543
3,750	2,419	1,071	19,122	51,682	1,161	3,210	654
17.0	17.5	9.6	▲ 2.4	1.5	12.3	18.8	20.4
▲ 11.2	▲ 14.2	▲ 11.6	3.8	8.5	▲ 14.1	▲ 9.8	▲ 4.1

483	294	150	5,658	14,913	167	750	133
212	140	72	1,049	2,969	60	147	12
310	217	79	2,050	5,388	120	415	133
164	104	39	507	1,308	32	92	4
216	144	67	555	1,618	42	124	9
146	99	34	497	1,364	35	124	22
318	201	102	1,196	3,605	65	249	27
355	236	103	1,380	4,095	128	277	82
244	167	60	1,433	3,957	58	284	46
123	84	31	357	998	25	83	8
125	87	38	422	1,114	22	94	13
309	199	95	1,456	3,677	159	186	67
271	168	90	2,002	5,183	108	276	85
207	140	48	560	1,493	47	109	13
267	139	63	0	0	93	0	0

4. 中高年齢者の職業紹介状況

項目 年月	新規	求職申込件数(件)			月間	有効求職者数(人)			
		55～59歳	60～64歳	65歳以上		55～59歳	60～64歳	65歳以上	
19年度月平均	5,961	1,625	1,266	445	27,244	8,097	5,991	1,444	
20年度月平均	7,080	1,711	1,548	523	30,837	8,297	7,043	1,568	
21年度月平均	8,911	2,044	2,015	698	46,198	11,611	10,555	2,320	
22年度月平均	8,528	1,812	1,931	633	44,206	10,565	10,355	2,206	
23年度月平均	7,858	1,559	1,766	575	39,739	8,456	9,712	2,142	
平成24年 2月	7,539	1,400	1,758	521	36,631	7,707	8,801	1,873	
3月	8,000	1,506	1,771	567	38,060	7,881	8,987	2,102	
4月	9,947	1,857	2,392	1,155	39,916	8,127	9,484	2,704	
5月	7,853	1,528	1,640	708	39,544	8,075	9,260	2,862	
6月	7,088	1,399	1,450	514	38,569	7,840	8,973	2,791	
7月	7,554	1,416	1,565	614	38,235	7,790	8,930	2,333	
8月	6,746	1,263	1,356	534	37,476	7,567	8,687	2,210	
9月	6,707	1,265	1,389	491	36,833	7,383	8,483	2,196	
10月	8,975	1,831	1,748	624	38,477	7,841	8,576	2,284	
11月	6,858	1,327	1,253	504	37,812	7,755	8,126	2,246	
12月	5,330	1,036	1,058	367	35,652	7,393	7,585	2,081	
平成25年 1月	7,644	1,454	1,536	647	35,602	7,421	7,591	2,132	
2月	7,310	1,362	1,539	554	36,287	7,464	7,738	2,193	
前月比(%)	▲ 4.4	▲ 6.3	0.2	▲ 14.4	1.9	0.6	1.9	2.9	
前年同月比(%)	▲ 3.0	▲ 2.7	▲ 12.5	6.3	▲ 0.9	▲ 3.2	▲ 12.1	17.1	
安 定 所 別 2 月 分	横 浜	1,173	233	239	99	5,652	1,197	1,159	373
	戸 塚	289	52	62	39	2,054	438	459	164
	川 崎	524	96	96	37	2,589	525	540	133
	横須賀	350	60	86	32	1,563	327	395	96
	平 塚	320	65	70	26	1,760	347	391	98
	小田原	215	38	51	14	1,059	208	257	56
	藤 沢	599	94	157	42	3,323	619	731	225
	相模原	588	104	120	42	3,142	611	700	188
	厚 木	393	74	85	32	2,085	489	453	118
	松 田	221	37	53	12	1,123	242	285	54
	横浜南	259	52	62	20	1,240	269	294	86
	川崎北	693	124	139	47	3,740	755	754	208
	港 北	662	109	134	47	3,481	701	710	197
	大 和	318	62	76	21	1,453	295	305	85
プラザ横浜	706	162	109	44	2,023	441	305	112	

(注) 中高年齢者とは 45歳以上。

(パートタイムを除く)

	紹介件数 (件)			就職件数 (件)			就職率 (%)	
	55～59歳	60～64歳	65歳以上	55～59歳	60～64歳	65歳以上		
10,379	2,994	1,372	305	1,252	356	214	45	21.0
14,031	3,605	1,933	378	1,221	323	229	53	17.2
23,179	5,442	2,910	513	1,235	293	230	49	13.9
23,317	5,177	3,059	516	1,283	292	232	50	15.0
20,572	4,541	2,793	442	1,279	269	238	44	16.3
21,505	4,843	3,057	476	1,313	279	255	32	17.4
23,027	4,898	3,192	722	1,591	325	282	63	19.9
20,331	4,169	2,670	638	1,480	279	304	58	14.9
20,607	4,354	2,740	630	1,318	260	231	63	16.8
20,867	4,270	2,563	539	1,330	279	231	54	18.8
20,115	4,153	2,557	485	1,371	252	255	53	18.1
18,741	3,853	2,352	429	1,272	265	212	45	18.9
18,038	3,769	2,347	480	1,219	259	205	49	18.2
20,899	4,375	2,653	521	1,444	287	262	47	16.1
18,237	3,849	2,159	431	1,303	251	217	51	19.0
14,244	3,099	1,803	362	1,178	240	212	39	22.1
17,447	3,714	2,295	453	1,108	216	197	39	14.5
19,540	4,231	2,680	545	1,194	253	192	56	16.3
12.0	13.9	16.8	20.3	7.8	17.1	▲ 2.5	43.6	1.8
▲ 9.1	▲ 12.6	▲ 12.3	14.5	▲ 9.1	▲ 9.3	▲ 24.7	75.0	▲ 1.1
2,783	623	392	80	167	32	24	13	14.2
1,159	253	179	54	77	18	17	6	26.6
1,276	236	149	36	107	18	13	3	20.4
715	154	121	15	54	12	8	2	15.4
847	161	95	22	46	9	11	2	14.4
515	109	68	3	53	10	13	1	24.7
1,671	389	173	29	103	20	11	0	17.2
1,415	304	210	36	104	22	18	8	17.7
960	193	125	16	71	22	13	0	18.1
381	77	60	12	30	4	3	1	13.6
627	170	115	13	40	13	6	0	15.4
1,974	414	295	72	106	29	15	5	15.3
1,712	360	270	41	86	17	13	4	13.0
865	174	112	23	69	12	15	6	21.7
2,640	614	316	93	81	15	12	5	11.5

5. パートタイム職業紹介状況

項目 年月		新規求職申込件数		月間有効求職者数		新規	月間有効	就職件数	
		(件)	うち 男子	(人)	うち 男子	求人数 (人)	求人数 (人)	(件)	うち 男子
19年度月平均		5,898	1,510	24,596	5,673	11,070	30,886	1,791	603
20年度月平均		6,795	1,781	26,819	6,445	9,875	27,172	1,968	656
21年度月平均		8,099	2,267	34,018	8,779	8,890	22,369	2,575	944
22年度月平均		8,545	2,327	35,309	9,227	9,505	24,279	2,812	1,030
23年度月平均		8,661	2,389	35,939	9,572	9,582	25,013	2,800	1,063
平成24年	2月	8,357	2,343	32,709	9,032	10,980	27,350	2,506	912
	3月	8,919	2,474	35,153	9,777	11,202	29,133	3,437	1,451
	4月	11,940	3,554	38,621	10,845	9,897	27,824	3,074	1,093
	5月	10,032	2,699	40,197	11,220	10,030	27,040	2,880	1,012
	6月	8,194	2,237	39,863	11,137	10,256	27,013	2,851	1,035
	7月	7,513	2,109	37,453	10,110	9,834	26,906	2,759	1,012
	8月	7,361	1,957	35,972	9,536	10,644	27,713	2,327	898
	9月	8,154	2,082	35,873	9,372	10,384	28,223	2,693	909
	10月	9,074	2,547	37,207	9,902	11,969	30,352	2,923	1,039
	11月	6,749	1,905	35,853	9,806	10,744	30,125	2,604	965
	12月	5,152	1,466	32,387	9,181	9,112	28,533	2,124	768
	平成25年	1月	8,295	2,269	32,051	8,948	12,570	30,107	1,992
2月		7,674	2,042	32,687	9,121	12,265	31,824	2,412	812
前月比(%)		▲ 7.5	▲ 10.0	2.0	1.9	▲ 2.4	5.7	21.1	17.2
前年同月比(%)		▲ 8.2	▲ 12.8	▲ 0.1	1.0	11.7	16.4	▲ 3.8	▲ 11.0
安定所別 2月分	横浜	1,154	318	4,909	1,336	3,173	8,084	300	108
	戸塚	375	84	2,068	541	853	2,161	137	41
	川崎	519	146	2,083	539	914	2,888	187	69
	横須賀	414	126	1,811	627	547	1,314	152	49
	平塚	399	101	1,883	577	388	1,091	123	42
	小田原	275	62	1,089	315	463	1,181	113	35
	藤沢	800	187	3,159	840	964	2,851	226	64
	相模原	642	180	2,604	758	792	2,150	198	69
	厚木	398	104	2,072	587	820	1,853	126	52
	松田	268	71	1,152	343	418	938	86	30
	横浜南	292	92	1,270	394	429	1,091	95	22
	川崎北	725	206	3,096	842	883	2,157	225	72
	港北	618	160	2,889	769	1,220	2,983	144	51
	大和	360	95	1,475	359	401	1,082	153	50
	プラザ横浜	435	110	1,127	294	0	0	147	58

6. 産業別／規模別新規求人状況

平成25年 2月

(単位:人、%)

規 模	項 目	一 般 (パートタイムを除く)					パートタイム				
		今 月	前年同月	前年同月比	前 月	前月比	今 月	前年同月	前年同月比	前 月	前月比
A, B	農, 林, 漁業 (01~04)	7	18	▲ 61.1	19	▲ 63.2	20	29	▲ 31.0	28	▲ 28.6
C	鉱業, 採石業, 砂利採取業 (05)	0	0	—	3	▲ 100.0	0	0	—	0	—
D	建設業 (06~08)	2,641	2,636	0.2	2,889	▲ 8.6	220	267	▲ 17.6	209	5.3
	06 総合工事業	1,377	1,392	▲ 1.1	1,580	▲ 12.8	131	81	61.7	110	19.1
E	製造業 (09~32)	1,553	1,616	▲ 3.9	1,296	19.8	764	641	19.2	819	▲ 6.7
	09 食品製造業	132	150	▲ 12.0	130	1.5	224	189	18.5	431	▲ 48.0
	10 飲料・たばこ・飼料製造業	12	8	50.0	3	300.0	42	4	950.0	6	600.0
	11 繊維工業	11	10	10.0	7	57.1	11	5	120.0	10	10.0
	12 木材・木製品製造業(家具を除く)	14	5	180.0	6	133.3	5	3	66.7	1	400.0
	13 家具・装備品製造業	11	10	10.0	15	▲ 26.7	1	1	0.0	3	▲ 66.7
	14 パルプ・紙・紙加工品製造業	49	73	▲ 32.9	32	53.1	98	50	96.0	55	78.2
	15 印刷・同関連業	40	52	▲ 23.1	27	48.1	17	9	88.9	9	88.9
	16 化学工業	229	98	133.7	66	247.0	24	25	▲ 4.0	50	▲ 52.0
	17 石油製品・石炭製品製造業	8	7	14.3	4	100.0	2	1	100.0	0	—
	18 プラスチック製品製造業(別掲を除く)	28	43	▲ 34.9	38	▲ 26.3	10	27	▲ 63.0	23	▲ 56.5
	19 ゴム製品製造業	7	24	▲ 70.8	14	▲ 50.0	4	7	▲ 42.9	3	33.3
	21 窯業・土石製品製造業	18	16	12.5	15	20.0	3	2	50.0	4	▲ 25.0
	22 鉄鋼業	30	10	200.0	9	233.3	3	2	50.0	0	—
	23 非鉄金属製造業	11	19	▲ 42.1	5	120.0	1	1	0.0	8	▲ 87.5
	24 金属製品製造業	220	219	0.5	152	44.7	37	29	27.6	42	▲ 11.9
	25 はん用機械器具製造業	157	144	9.0	123	27.6	24	18	33.3	20	20.0
	26 生産用機械器具製造業	76	82	▲ 7.3	72	5.6	17	16	6.3	13	30.8
	27 業務用機械器具製造業	55	89	▲ 38.2	36	52.8	23	12	91.7	23	0.0
	28 電子部品・デバイス・電子回路製造業	53	70	▲ 24.3	51	3.9	19	33	▲ 42.4	14	35.7
	29 電気機械器具製造業	134	142	▲ 5.6	187	▲ 28.3	95	77	23.4	32	196.9
	(293,294,301 民生用電気機器等)	84	43	95.3	51	64.7	17	44	▲ 61.4	13	30.8
	(296,297,302,303,28 電子機器等)	85	106	▲ 19.8	121	▲ 29.8	65	44	47.7	22	195.5
	30 情報通信機械器具製造業	66	45	46.7	73	▲ 9.6	15	33	▲ 54.5	12	25.0
	31 輸送用機械器具製造業	155	267	▲ 41.9	187	▲ 17.1	57	73	▲ 21.9	33	72.7
	(311 自動車・同附属品製造業)	101	236	▲ 57.2	145	▲ 30.3	51	66	▲ 22.7	28	82.1
	(273,274,275,323 精密機械器具等)	47	84	▲ 44.0	31	51.6	23	11	109.1	26	▲ 11.5
	20.32 その他の製造業	37	33	12.1	44	▲ 15.9	32	24	33.3	27	18.5
F	電気・ガス・熱供給・水道業 (33~36)	17	22	▲ 22.7	25	▲ 32.0	1	5	▲ 80.0	7	▲ 85.7
G	情報通信業 (37~41)	1,667	1,542	8.1	1,628	2.4	186	90	106.7	54	244.4
	39 情報サービス業	1,600	1,451	10.3	1,583	1.1	166	72	130.6	49	238.8
H	運輸業, 郵便業 (42~49)	1,600	1,753	▲ 8.7	2,051	▲ 22.0	583	449	29.8	670	▲ 13.0
I	卸売業, 小売業 (50~61)	1,730	1,644	5.2	1,731	▲ 0.1	1,877	1,312	43.1	1,536	22.2
	50~55 卸売業	524	478	9.6	524	0.0	416	252	65.1	335	24.2
	56~61 小売業	1,206	1,166	3.4	1,207	▲ 0.1	1,461	1,060	37.8	1,201	21.6
	56 各種商品小売業	51	39	30.8	47	8.5	261	226	15.5	292	▲ 10.6
J	金融業, 保険業 (62~67)	198	145	36.6	161	23.0	37	23	60.9	32	15.6
K	不動産業, 物品賃貸業 (68~70)	397	416	▲ 4.6	477	▲ 16.8	243	181	34.3	175	38.9
L	学術研究, 専門・技術サービス業 (71~74)	840	813	3.3	887	▲ 5.3	241	449	▲ 46.3	322	▲ 25.2
M	宿泊業, 飲食サービス業 (75~77)	669	565	18.4	677	▲ 1.2	938	863	8.7	1,090	▲ 13.9
	76 飲食店	447	330	35.5	488	▲ 8.4	665	660	0.8	935	▲ 28.9
N	生活関連サービス業, 娯楽業 (78~80)	515	541	▲ 4.8	407	26.5	528	454	16.3	608	▲ 13.2
O	教育, 学習支援業 (81,82)	207	268	▲ 22.8	198	4.5	319	356	▲ 10.4	392	▲ 18.6
P	医療, 福祉 (83~85)	4,067	3,391	19.9	4,165	▲ 2.4	4,120	3,624	13.7	4,570	▲ 9.8
	83 医療業	1,504	1,406	7.0	1,497	0.5	1,288	1,202	7.2	1,408	▲ 8.5
	85 社会保険・社会福祉・介護事業	2,559	1,981	29.2	2,659	▲ 3.8	2,817	2,404	17.2	3,153	▲ 10.7
Q	複合サービス事業 (86,87)	60	41	46.3	91	▲ 34.1	73	104	▲ 29.8	82	▲ 11.0
R	サービス業(他に分類されないもの)(88~9)	2,617	2,644	▲ 1.0	2,749	▲ 4.8	1,674	1,740	▲ 3.8	1,696	▲ 1.3
	91 職業紹介・労働者派遣業	1,035	1,007	2.8	978	5.8	190	103	84.5	127	49.6
	92 その他の事業サービス業	1,225	1,214	0.9	1,416	▲ 13.5	1,305	1,400	▲ 6.8	1,385	▲ 5.8
S, T	公務(他に分類されるものを除く)・その他(97)	337	359	▲ 6.1	142	137.3	441	393	12.2	280	57.5
	合 計	19,122	18,414	3.8	19,596	▲ 2.4	12,265	10,980	11.7	12,570	▲ 2.4
	29人以下	12,338	11,462	7.6	12,460	▲ 1.0	7,554	6,818	10.8	7,367	2.5
	30~99人	4,162	4,379	▲ 5.0	4,217	▲ 1.3	2,821	2,497	13.0	2,838	▲ 0.6
	100~299人	1,960	1,990	▲ 1.5	2,182	▲ 10.2	1,371	1,132	21.1	1,426	▲ 3.9
	300~499人	351	306	14.7	325	8.0	269	296	▲ 9.1	469	▲ 42.6
	500~999人	194	155	25.2	208	▲ 6.7	128	172	▲ 25.6	362	▲ 64.6
	1,000人以上	117	122	▲ 4.1	204	▲ 42.6	122	65	87.7	108	13.0

(注) 日本標準産業分類の改定に伴い、平成21年4月より、新たな産業分類に基づく表示に変更いたしました。

7. 年齢別常用職業紹介状況（パートタイム含む）

（単位：人、％）

区分	常用（全数）												うち 常用的パートタイム						求人倍率	新就職規程率			
	月間有効求職者数			就職件数			月間有効求職者数			就職件数			月間有効求職者数			就職件数							
	前年比	うち新規	うち保険受給者	前年比	うち保険受給者	前年比	前年比	うち新規	うち保険受給者	前年比	前年比	うち保険受給者	前年比	前年比	うち新規	うち保険受給者	前年比	前年比			うち保険受給者		
19才以下		1,609	▲ 19.0	459	▲ 13.8	45	▲ 42.5	100	▲ 4.3	2	0.0	380	▲ 20.0	120	▲ 18.5	7	▲ 52.6	27	▲ 18.0	0	25.0	22.7	
20～24才		9,958	▲ 7.0	2,702	▲ 2.5	2,604	▲ 24.0	541	▲ 0.2	75	▲ 16.9	1,306	▲ 13.4	336	▲ 12.9	396	▲ 18.6	95	▲ 14.0	10	▲ 32.1	28.2	
25～29才		17,034	▲ 8.0	4,021	▲ 6.5	8,230	▲ 12.0	754	▲ 1.4	199	▲ 8.9	3,006	▲ 1.9	680	▲ 3.0	1,628	▲ 2.8	160	▲ 6.9	35	▲ 7.5	23.6	
30～34才		17,085	▲ 9.0	3,923	▲ 7.4	8,542	▲ 10.3	729	▲ 6.6	193	▲ 10.7	3,660	▲ 1.6	839	▲ 0.6	1,870	▲ 2.5	201	▲ 6.9	37	▲ 14.1	23.9	
35～39才		17,828	▲ 9.0	4,077	▲ 7.7	8,011	▲ 10.7	848	▲ 6.9	217	▲ 7.4	3,875	▲ 0.9	950	▲ 0.5	1,512	▲ 4.1	265	▲ 10.6	40	▲ 14.2	27.9	
40～44才		16,473	▲ 1.1	3,771	▲ 0.3	6,851	▲ 3.6	792	▲ 5.1	198	▲ 1.4	3,633	▲ 11.3	947	▲ 10.6	1,098	▲ 13.0	302	▲ 4.7	42	▲ 5.4	31.8	
45～49才		13,707	▲ 5.8	2,968	▲ 3.0	6,210	▲ 8.8	626	▲ 1.1	169	▲ 0.8	2,965	▲ 3.9	733	▲ 3.6	1,041	▲ 3.0	243	▲ 1.0	43	▲ 6.6	33.2	
50～54才		11,350	▲ 5.9	2,327	▲ 3.0	5,577	▲ 8.6	498	▲ 1.3	143	▲ 3.4	2,681	▲ 0.1	608	▲ 1.2	1,175	▲ 1.9	203	▲ 1.3	40	▲ 6.1	33.3	
55～59才		11,721	▲ 17.5	2,236	▲ 11.9	6,422	▲ 22.5	474	▲ 10.3	133	▲ 13.6	3,272	▲ 10.2	679	▲ 6.4	1,732	▲ 13.1	228	▲ 11.4	46	▲ 20.2	33.6	
60～64才		16,299	▲ 1.8	3,120	▲ 3.5	9,634	▲ 3.2	657	▲ 0.5	163	▲ 2.1	6,591	▲ 5.5	1,356	▲ 4.1	3,841	▲ 7.8	441	▲ 0.7	95	▲ 3.8	32.5	
65才以上		6,581	▲ 5.6	1,957	▲ 1.6	797	▲ 61.9	264	▲ 7.4	7	▲ 44.4	4,440	▲ 10.3	1,382	▲ 7.0	505	▲ 77.6	226	▲ 12.9	6	▲ 61.0	16.3	
計	62,537	6.5	139,644	▲ 6.8	31,562	▲ 4.9	62,922	▲ 10.2	6,280	▲ 1.8	1,500	▲ 5.9	35,809	▲ 1.7	8,630	▲ 1.4	14,804	▲ 2.3	2,390	▲ 2.7	393	▲ 8.0	0.61
45才以上		59,657	▲ 6.3	12,608	▲ 4.2	28,640	▲ 9.5	2,518	▲ 0.8	615	▲ 3.4	19,950	▲ 2.6	4,757	▲ 2.8	8,294	▲ 3.0	1,340	▲ 0.0	229	▲ 4.9	28.2	
55才以上		34,600	▲ 6.6	7,313	▲ 5.0	16,853	▲ 10.0	1,395	▲ 2.3	302	▲ 4.9	14,304	▲ 2.8	3,417	▲ 2.9	6,078	▲ 4.0	895	▲ 0.0	146	▲ 4.1	26.2	
19才以下		1,361	▲ 3.1	306	▲ 30.6	30	▲ 11.1	68	▲ 0.0	1	▲ 50.0	215	▲ 22.1	62	▲ 37.4	4	▲ 20.0	23	▲ 4.2	0	—	37.1	
20～24才		8,917	▲ 4.4	2,171	▲ 15.3	2,051	▲ 7.9	431	▲ 13.3	85	▲ 9.0	904	▲ 12.7	196	▲ 29.7	266	▲ 25.3	55	▲ 19.1	11	▲ 0.0	28.1	
25～29才		14,665	▲ 4.9	3,391	▲ 12.9	6,665	▲ 6.5	655	▲ 10.4	168	▲ 15.6	2,437	▲ 6.8	511	▲ 18.4	1,283	▲ 8.9	119	▲ 5.6	27	▲ 3.6	23.3	
30～34才		14,390	▲ 7.0	3,223	▲ 12.4	7,121	▲ 7.2	631	▲ 16.4	179	▲ 8.7	3,135	▲ 5.1	737	▲ 4.9	1,612	▲ 4.2	161	▲ 18.7	31	▲ 29.2	21.8	
35～39才		15,332	▲ 4.7	3,428	▲ 13.3	6,791	▲ 4.1	724	▲ 18.6	196	▲ 8.4	3,525	▲ 0.6	841	▲ 9.7	1,383	▲ 2.2	209	▲ 15.7	35	▲ 12.9	24.9	
40～44才		15,360	▲ 0.6	3,542	▲ 5.6	6,236	▲ 0.8	804	▲ 0.2	190	▲ 4.5	3,696	▲ 8.3	1,011	▲ 2.2	1,101	▲ 4.1	308	▲ 7.3	34	▲ 25.9	30.5	
45～49才		13,503	▲ 4.9	2,930	▲ 0.5	5,899	▲ 3.0	621	▲ 7.8	157	▲ 0.0	3,056	▲ 9.9	748	▲ 2.5	972	▲ 3.4	240	▲ 18.8	46	▲ 43.8	32.1	
50～54才		11,098	▲ 4.1	2,282	▲ 0.7	5,445	▲ 6.7	443	▲ 7.9	130	▲ 4.0	2,687	▲ 5.8	617	▲ 0.2	1,185	▲ 5.9	176	▲ 2.9	35	▲ 34.6	28.5	
55～59才		10,311	▲ 3.4	1,906	▲ 4.8	5,668	▲ 1.0	400	▲ 10.9	115	▲ 17.3	2,857	▲ 4.1	545	▲ 10.4	1,464	▲ 5.7	166	▲ 17.4	38	▲ 15.6	30.5	
60～64才		13,276	▲ 10.5	2,605	▲ 13.7	7,501	▲ 11.5	531	▲ 14.5	137	▲ 12.7	5,556	▲ 8.1	1,071	▲ 15.1	3,155	▲ 11.0	361	▲ 6.2	88	▲ 7.3	33.7	
65才以上		6,685	▲ 11.3	1,862	▲ 2.5	1,393	▲ 46.8	209	▲ 20.1	13	▲ 116.7	4,495	▲ 8.7	1,308	▲ 5.9	891	▲ 45.1	159	▲ 9.7	10	▲ 100.0	12.2	
計	75,114	11.0	124,198	▲ 2.4	27,646	▲ 9.2	54,800	▲ 2.7	5,517	▲ 8.7	1,371	▲ 6.9	32,563	▲ 0.2	7,647	▲ 8.3	13,316	▲ 2.8	1,977	▲ 3.8	355	▲ 14.1	0.84
45才以上		54,873	▲ 0.3	11,585	▲ 4.8	25,906	▲ 0.3	2,204	▲ 4.2	552	▲ 5.5	18,651	▲ 0.9	4,289	▲ 7.6	7,667	▲ 1.4	1,102	▲ 0.2	217	▲ 14.2	25.7	
55才以上		30,272	▲ 3.9	6,373	▲ 8.0	14,562	▲ 3.9	1,140	▲ 8.4	265	▲ 12.3	12,908	▲ 1.9	2,924	▲ 10.3	5,510	▲ 3.6	686	▲ 6.2	136	▲ 3.0	23.5	

（注）1. 保険受給者は雇用保険受給者。

2. 雇用対策法第10条により求人募集及び採用について年齢制限を行うことは原則禁止されているため、「月間有効求職者数」の年齢別内訳は非表示とさせていただきます。

3. 「前年比」については、「当月分」は前年同月比で、「23年度月平均」は前年度比（23年度計÷22年度計）で表示しております。

8. 一般職業紹介状況全数(新規学卒を除き、パートタイムを含む)「諸比率」

項目 年月		比率					
		新規 求人 倍率(倍)	有効 求人 倍率(倍)	就職率 (%)		充足率 (%)	
				新規	※雇用保険 受給者	新規	県外依存率
19年度月平均		1.42	0.94	24.2	16.4	15.1	15.3
20年度月平均		1.05	0.74	20.7	13.9	17.4	14.9
21年度月平均		0.68	0.39	19.5	15.3	25.4	15.0
22年度月平均		0.73	0.43	20.9	17.1	25.1	14.9
23年度月平均		0.81	0.50	21.8	16.8	23.3	18.2
平成24年 2月		0.89	0.53	22.1	19.6	19.5	19.2
3月		0.90	0.54	25.1	22.0	25.7	17.5
4月		0.96	0.56	19.6	10.7	25.4	18.2
5月		0.92	0.57	21.4	13.9	23.0	18.8
6月		0.97	0.58	24.4	19.3	22.2	19.2
7月		0.96	0.59	23.7	19.0	21.5	18.9
8月		0.98	0.60	22.6	17.7	18.5	18.5
9月		0.89	0.59	22.9	20.6	20.6	19.6
10月		0.96	0.59	21.4	15.1	19.3	19.1
11月		0.99	0.59	24.9	18.7	18.4	19.2
12月		0.95	0.60	27.3	22.7	19.8	20.2
平成25年 1月		1.01	0.61	17.1	15.4	13.7	20.1
2月		1.03	0.61	22.2	20.2	17.0	20.4
安 定 所 別 2 月 分	横 浜	2.05	1.20	18.2	17.2	14.1	17.7
	戸 塚	1.57	0.72	28.8	19.8	14.0	8.2
	川 崎	1.48	0.94	24.8	19.5	20.1	32.0
	横須賀	0.80	0.46	24.0	21.0	18.9	4.3
	平 塚	0.69	0.42	24.8	27.8	24.9	7.3
	小田原	1.10	0.69	29.6	37.2	21.9	17.7
	藤 沢	0.85	0.56	21.5	20.1	19.7	10.8
	相模原	0.92	0.58	23.4	22.3	19.2	29.6
	厚 木	1.47	0.76	24.1	18.3	17.9	16.2
	松 田	0.82	0.48	22.2	17.8	19.9	9.6
	横浜南	0.93	0.52	24.0	19.5	22.2	13.8
	川崎北	0.86	0.46	19.6	15.4	14.7	36.0
	港 北	1.40	0.72	18.0	13.8	14.0	30.8
	大 和	0.78	0.49	29.3	22.9	19.6	11.9
	プラザ横浜	0.00	0.00	19.8	—	—	—

(注) 1. 局の月次の新規求人倍率及び有効求人倍率は季節調整値。
(年度、安定所別の新規求人倍率及び有効求人倍率は実数値)

季節調整法はセンサス局法Ⅱ(X-12-ARIMA)による。
なお、平成24年12月以前の数値は新季節指数により改訂されている。

2. 県外依存率は、パートタイムを除く。
3. ※欄は受給資格決定件数に対する割合。

9. ふるさとハローワーク取扱 職業紹介状況

項 目		新規求職 申込件数	月間有効 求職者数	紹介件数	就職件数
年 月		(件)	(人)	(件)	(件)
19年度月平均		553	1,929	820	163
20年度月平均		701	2,469	1,240	173
21年度月平均		931	3,481	2,163	209
22年度月平均		851	3,344	2,098	229
23年度月平均		517	2,217	1,884	231
24年度累計		4,623	※2,319	19,597	2,553
前 月		462	1,659	1,734	218
平成25年 2月		439	1,775	1,624	198
地域別	伊勢原	72	688	257	39
	茅ヶ崎	134	386	828	93
	秦野	233	701	539	66

(注) ※印欄は、月平均値。

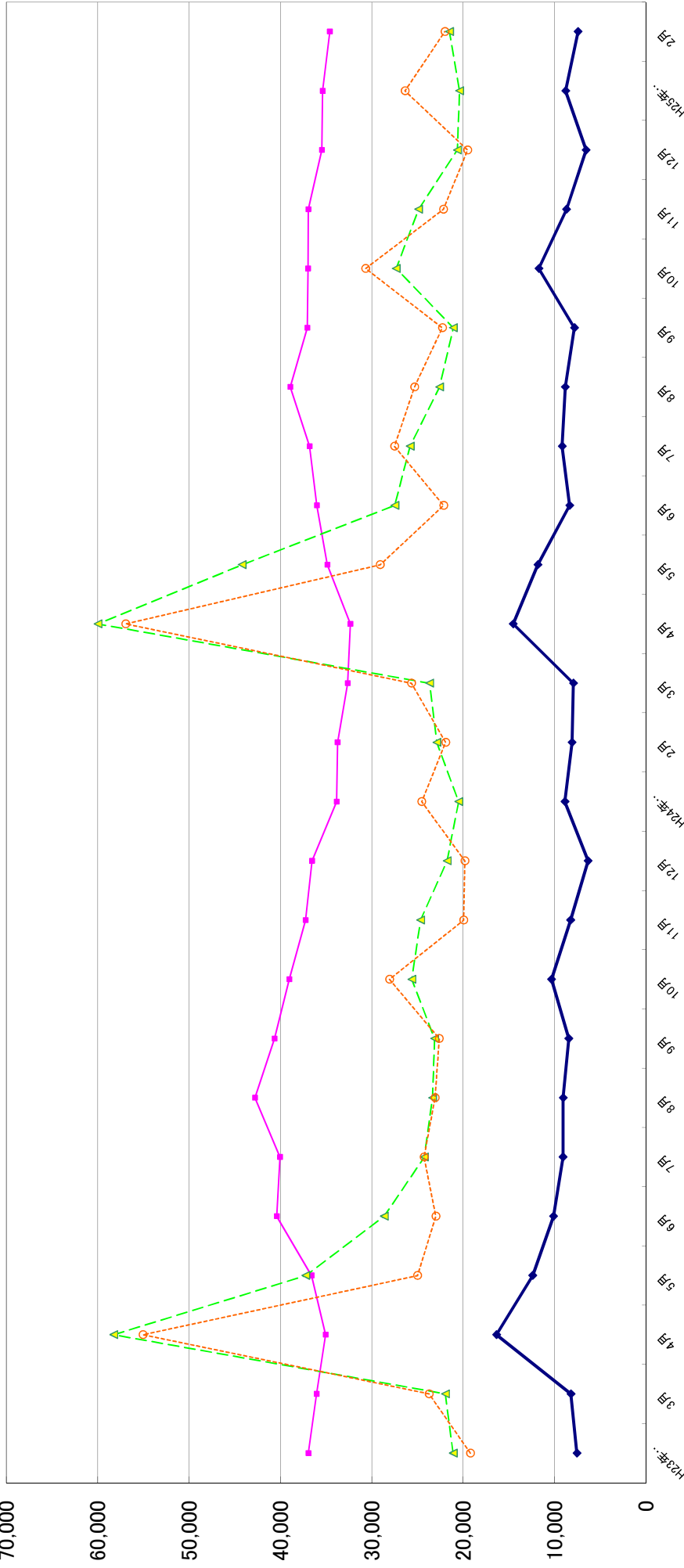
10. 神奈川県の新規卒者を除きパートタイムを含む

新規求人倍率													有効求人倍率													神奈川県労働局																																																																																																																																																																																																																																																																																																																																																																																																																																																																																																																																																																																																																																																																																																																																																																																																																																																																																																																																																																																																																																																																																																																																																																																																																																																																																																																																																											
西暦	和暦	1月	2月	3月	4月	5月	6月	7月	8月	9月	10月	11月	12月	年計	年度計	西暦	和暦	1月	2月	3月	4月	5月	6月	7月	8月	9月	10月	11月	12月	年計	年度計	西暦	和暦	1月	2月	3月	4月	5月	6月	7月	8月	9月	10月	11月	12月	年計	年度計																																																																																																																																																																																																																																																																																																																																																																																																																																																																																																																																																																																																																																																																																																																																																																																																																																																																																																																																																																																																																																																																																																																																																																																																																																																																																																																																						
63年	38年	0.80	1.05	0.95	1.13	1.35	1.22	1.34	1.23	1.42	1.40	1.33	1.41	1.20	1.37	63年	38年	0.74	0.80	0.85	0.92	1.03	1.09	1.15	1.03	1.10	1.15	1.16	1.22	1.02	1.17	64年	39年	1.55	1.52	1.12	1.71	1.07	0.85	1.78	1.87	1.53	1.50	1.64	1.40	1.63	1.51	64年	39年	1.42	1.40	1.44	1.55	1.61	1.75	1.65	1.63	1.58	1.52	1.53	1.67	1.54	1.49	65年	40年	1.37	1.12	1.15	1.04	1.12	1.15	1.04	0.84	0.92	0.77	0.91	0.79	0.93	0.90	1.65	65年	40年	1.29	1.23	1.16	1.05	0.91	0.79	0.77	0.69	0.68	0.66	0.65	0.60	0.86	0.75	66年	41年	1.01	1.04	1.20	1.11	1.34	1.29	1.44	1.85	1.49	1.73	1.58	2.20	1.42	1.64	1.66	66年	41年	0.68	0.71	0.89	0.86	0.98	1.04	1.15	1.45	1.36	1.48	1.50	1.67	1.15	1.38	67年	42年	1.93	2.01	1.93	2.23	1.99	1.93	2.30	2.38	2.48	2.48	2.92	2.04	2.14	2.23	2.32	67年	42年	1.70	1.74	1.75	1.88	1.83	1.89	2.08	2.27	2.38	2.41	2.52	2.24	2.05	2.19	68年	43年	2.16	2.25	1.98	1.82	2.52	2.46	2.22	2.68	2.19	2.30	2.32	2.25	2.28	2.32	2.32	68年	43年	2.31	2.23	2.23	2.02	2.35	2.41	2.33	2.43	2.41	2.42	2.60	2.71	2.37	2.48	69年	44年	2.30	2.39	2.61	2.87	2.63	3.19	2.89	3.47	3.04	3.14	3.26	3.32	2.89	3.16	3.16	69年	44年	2.71	2.80	2.79	2.83	2.97	3.13	3.20	3.36	3.37	3.40	3.48	3.58	3.14	3.39	70年	45年	3.39	3.60	3.53	2.86	2.82	3.07	2.48	2.51	3.07	2.66	2.75	2.84	2.87	2.52	2.52	70年	45年	3.71	3.74	3.69	3.41	3.24	3.30	3.04	2.84	2.93	2.84	2.79	2.85	3.17	2.85	71年	46年	2.28	2.08	2.01	2.14	2.28	1.76	2.12	1.70	1.84	1.74	1.64	1.72	1.91	1.91	1.91	71年	46年	2.64	2.45	2.30	2.25	2.31	2.09	2.14	1.95	1.88	1.83	1.79	2.10	1.97	72年	47年	2.00	2.29	2.17	2.17	1.94	2.33	2.41	2.34	2.16	2.89	2.81	3.42	2.28	2.62	2.62	72年	47年	1.80	1.93	1.99	2.05	1.95	2.07	2.24	2.18	2.24	2.33	2.41	2.64	2.15	2.44	73年	48年	3.24	4.25	2.86	3.61	4.06	3.70	3.74	3.88	3.70	3.91	4.76	2.95	3.65	3.61	3.61	73年	48年	2.88	3.37	3.08	3.18	3.43	3.56	3.57	3.72	3.49	3.65	3.59	3.36	3.42	3.40	74年	49年	3.36	3.07	2.88	2.56	2.50	2.25	2.05	2.00	1.84	1.52	1.39	1.19	2.21	1.69	1.69	74年	49年	3.17	3.02	2.91	2.92	2.69	2.28	2.01	1.91	1.84	1.69	1.54	1.42	2.23	1.72	75年	50年	1.16	1.15	1.29	1.23	1.14	1.18	1.24	1.01	1.14	1.14	1.16	1.19	1.15	1.19	1.19	75年	50年	1.19	1.07	1.02	0.92	0.84	0.79	0.76	0.70	0.68	0.67	0.64	0.65	0.81	0.73	76年	51年	1.23	1.35	1.36	1.41	1.43	1.39	1.39	1.34	1.24	1.41	1.43	1.35	1.35	1.33	1.33	76年	51年	0.70	0.72	0.75	0.79	0.78	0.79	0.80	0.80	0.77	0.78	0.79	0.76	0.77	0.77	0.77	77年	52年	1.26	1.16	1.22	1.15	1.11	1.06	1.04	1.12	1.05	1.16	1.04	1.08	1.13	1.12	1.12	77年	52年	0.73	0.70	0.72	0.66	0.66	0.65	0.64	0.64	0.63	0.66	0.60	0.57	0.66	0.63	78年	53年	1.17	1.17	1.14	1.21	1.01	1.20	1.24	1.27	1.24	1.22	1.24	1.34	1.20	1.26	1.26	78年	53年	0.55	0.60	0.61	0.63	0.61	0.62	0.64	0.69	0.68	0.69	0.67	0.68	0.65	0.68	79年	54年	1.37	1.40	1.43	1.37	1.39	1.46	1.43	1.38	1.55	1.51	1.58	1.55	1.44	1.52	1.44	79年	54年	0.70	0.72	0.74	0.73	0.75	0.76	0.77	0.80	0.83	0.84	0.86	0.85	0.78	0.83	80年	55年	1.62	1.55	1.89	1.59	1.64	1.54	1.61	1.42	1.42	1.55	1.34	1.28	1.55	1.42	1.42	80年	55年	0.90	0.90	0.92	0.99	1.02	1.01	0.99	0.92	0.89	0.90	0.89	0.86	0.93	0.91	81年	56年	1.29	1.24	1.14	1.31	1.32	1.36	1.36	1.47	1.35	1.33	1.36	1.26	1.32	1.29	1.29	81年	56年	0.89	0.83	0.77	0.74	0.75	0.82	0.86	0.94	0.92	0.88	0.89	0.91	0.85	0.85	82年	57年	1.14	1.16	1.07	1.09	1.05	1.03	1.01	1.00	0.98	0.99	0.98	0.99	1.04	1.00	1.00	82年	57年	0.86	0.84	0.77	0.79	0.75	0.73	0.71	0.69	0.68	0.68	0.68	0.68	0.73	0.70	83年	58年	1.02	0.92	0.97	0.98	1.08	1.05	1.02	1.03	1.06	0.98	1.10	1.22	1.03	1.06	1.06	83年	58年	0.70	0.67	0.68	0.65	0.68	0.68	0.69	0.68	0.67	0.67	0.70	0.68	0.69	0.68	84年	59年	1.07	1.08	1.07	1.09	1.00	1.09	1.09	1.14	1.10	1.16	1.14	1.19	1.11	1.13	1.13	84年	59年	0.72	0.73	0.71	0.70	0.69	0.69	0.69	0.71	0.71	0.74	0.71	0.71	0.75	0.72	85年	60年	1.17	1.19	1.18	1.18	1.13	1.13	1.11	1.11	1.04	1.01	0.96	1.10	1.11	1.06	1.06	85年	60年	0.75	0.76	0.77	0.77	0.77	0.77	0.75	0.75	0.74	0.71	0.71	0.71	0.75	0.72	86年	61年	1.02	0.95	1.01	0.91	0.88	0.89	0.90	0.86	0.93	0.95	0.96	0.89	0.92	0.94	0.94	86年	61年	0.70	0.66	0.66	0.63	0.61	0.57	0.58	0.57	0.57	0.58	0.59	0.58	0.61	0.59	87年	62年	0.97	1.10	1.09	1.16	1.22	1.23	1.29	1.36	1.45	1.53	1.65	1.73	1.29	1.48	1.48	87年	62年	0.60	0.61	0.62	0.64	0.65	0.69	0.74	0.76	0.81	0.86	0.88	0.96	0.73	0.83	88年	63年	1.77	1.77	1.99	1.78	1.93	2.09	2.15	2.08	2.29	2.12	2.30	2.31	2.01	2.15	2.15	88年	63年	0.98	1.01	1.05	1.09	1.16	1.20	1.22	1.23	1.27	1.30	1.32	1.33	1.18	1.26	89年	64年	2.28	2.41	2.43	2.45	2.72	2.50	2.33	2.70	2.47	2.14	2.73	2.38	2.44	2.47	2.47	89年	64年	1.32	1.37	1.41	1.46	1.51	1.48	1.46	1.48	1.46	1.45	1.44	1.43	1.45	1.50	90年	65年	2.44	2.67	2.25	2.55	2.34	2.62	2.62	2.42	2.51	2.62	2.64	2.50	2.52	2.52	2.52	90年	65年	1.37	1.48	1.44	1.49	1.44	1.45	1.54	1.53	1.52	1.50	1.51	1.48	1.48	1.50	91年	66年	2.69	2.41	2.45	2.27	2.23	2.60	2.08	2.19	1.99	2.12	1.89	1.97	2.24	1.99	1.99	91年	66年	1.55	1.49	1.54	1.40	1.41	1.41	1.36	1.34	1.28	1.22	1.20	1.37	1.25	1.25	92年	67年	1.73	1.62	1.58	1.54	1.45	1.44	1.37	1.29	1.32	1.17	1.12	1.19	1.40	1.25	1.25	92年	67年	1.11	1.07	1.00	0.94	0.92	0.90	0.88	0.84	0.81	0.77	0.73	0.72	0.88	0.78	93年	68年	1.13	1.08	1.05	0.98	1.00	0.89	0.89	0.89	0.80	0.79	0.83	0.79	0.92	0.85	0.85	93年	68年	0.68	0.65	0.62	0.59	0.58	0.55	0.53	0.51	0.49	0.47	0.46	0.45	0.54	0.49	94年	69年	0.79	0.82	0.78	0.78	0.77	0.79	0.80	0.78	0.84	0.74	0.78	0.73	0.78	0.78	0.78	94年	69年	0.44	0.42	0.42	0.42	0.41	0.42	0.41	0.41	0.43	0.42	0.42	0.41	0.42	0.42	95年	70年	0.72	0.85	0.75	0.73	0.74	0.71	0.72	0.76	0.76	0.79	0.77	0.83	0.76	0.79	0.79	95年	70年	0.40	0.43	0.43	0.43	0.40	0.39	0.39	0.40	0.40	0.42	0.41	0.43	0.41	0.42	0.42	96年	71年	0.85	0.86	0.92	0.90	0.91	0.92	0.95	0.89	0.88	1.00	0.95	0.94	0.91	0.93	0.93	96年	71年	0.46	0.46	0.48	0.48	0.49	0.50	0.50	0.50	0.49	0.50	0.50	0.51	0.49	0.50	0.50	97年	72年	0.92	0.96	0.97	1.00	1.01	1.05	0.97	0.96	0.98	0.96	0.97	0.88	0.96	0.93	0.93	97年	72年	0.51	0.51	0.51	0.51	0.53	0.54	0.55	0.53	0.53	0.52	0.52	0.50	0.52	0.51	0.51	98年	73年	0.86	0.86	0.76	0.79	0.74	0.72	0.73	0.73	0.70	0.68	0.68	0.69	0.75	0.71	0.71	98年	73年	0.48	0.46	0.44	0.43	0.41	0.39	0.38	0.37	0.37	0.36	0.36	0.35	0.40	0.37	0.37	99年	74年	0.69	0.67	0.69	0.66	0.68	0.64	0.66	0.72	0.76	0.71	0.75	0.80	0.70	0.74	0.74	99年	74年	0.35	0.35	0.35	0.33	0.33	0.33	0.34	0.34	0.37	0.36	0.37	0.38	0.35	0.37	0.37	00年	75年	0.84	0.83	0.85	0.89	0.90	1.07	0.99	0.95	1.06	1.11	1.06	1.08	0.96	1.03	1.03	00年	75年	0.40	0.41	0.43	0.44	0.45	0.48	0.50	0.51	0.52	0.54	0.55	0.48	0.52	0.52	0.52	01年	76年	1.13	1.11	1.09	1.09	1.07	1.08	1.04	0.99	0.91	0.89	0.89	0.84	1.00	0.95	0.95	01年	76年	0.56	0.57	0.57	0.53	0.57	0.57	0.56	0.56	0.53	0.50	0.49	0.48	0.54	0.52	0.52	02年	77年	0.84	0.88	0.91	0.85	0.92	0.93	0.89	0.89	0.91	0.93	0.90	0.98	0.90	0.93	0.93	02年	77年	0.47	0.47	0.48	0.48	0.48	0.49	0.49	0.49	0.50	0.49	0.49	0.49	0.51	0.51	0.51	03年	78年	0.98	0.96	1.05	1.06	1.06	1.07</

11. 雇用保険の推移

神奈川県労働局

(単位:人)



● 受給資格決定件数 ■ 受給者実人員 ▲ 資格取得者数 ○ 資格喪失者数

	H23年2月	3月	4月	5月	6月	7月	8月	9月	10月	11月	12月	H24年1月	2月	3月	4月	5月	6月	7月	8月	9月	10月	11月	12月	H25年1月	2月
受給資格決定件数	7,548	8,204	16,350	12,390	10,103	9,073	9,055	8,436	10,333	8,236	6,318	8,858	8,074	7,925	14,522	11,823	8,336	9,156	8,815	7,814	11,714	8,687	6,539	8,782	7,426
受給者実人員	36,943	36,047	35,044	36,578	40,407	40,042	42,795	40,655	39,019	37,237	36,535	33,858	33,750	32,632	32,343	34,864	36,023	36,806	38,910	37,064	36,966	36,938	35,473	35,378	34,599
資格取得者数	21,085	21,941	58,243	37,230	28,635	24,247	23,353	23,126	25,618	24,661	21,748	20,485	22,883	23,670	59,970	44,197	27,477	25,800	22,581	21,082	27,333	24,883	20,625	20,396	21,497
資格喪失者数	19,200	23,723	55,044	24,993	22,980	24,270	23,068	22,618	28,051	19,940	19,805	24,537	21,907	25,654	56,935	29,082	22,125	27,505	25,312	22,267	30,674	22,154	19,503	26,357	21,992