

# 11. 雇用保険の推移

神奈川県労働局

(単位:人)

70,000

60,000

50,000

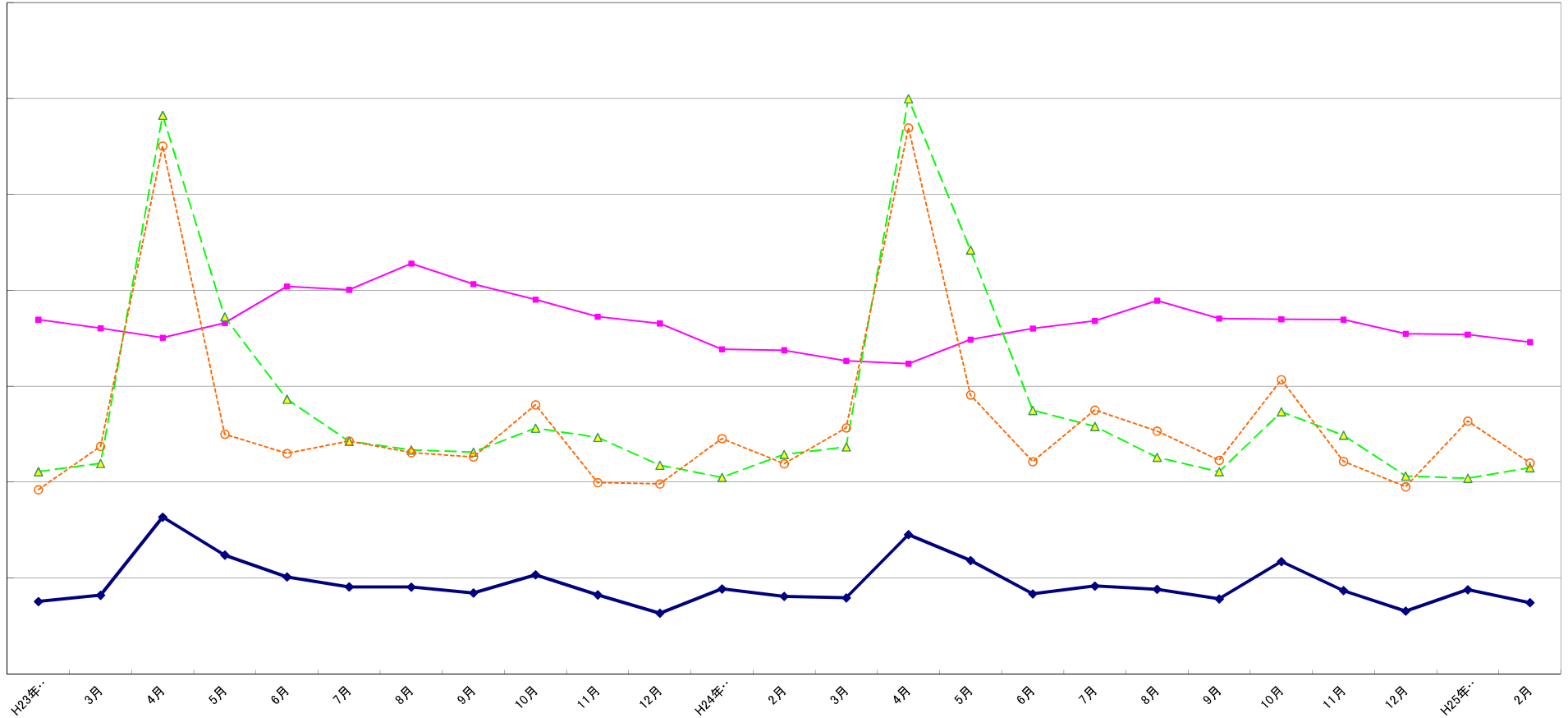
40,000

30,000

20,000

10,000

0



◆ 受給資格決定件数    ■ 受給者実人員    ▲ 資格取得者数    ○ 資格喪失者数

	H23年 2月	3月	4月	5月	6月	7月	8月	9月	10月	11月	12月	H24年 1月	2月	3月	4月	5月	6月	7月	8月	9月	10月	11月	12月	H25年 1月	2月
受給資格決定件数	7,548	8,204	16,350	12,390	10,103	9,073	9,055	8,436	10,333	8,236	6,318	8,858	8,074	7,925	14,522	11,823	8,336	9,156	8,815	7,814	11,714	8,687	6,539	8,782	7,426
受給者実人員	36,943	36,047	35,044	36,578	40,407	40,042	42,795	40,655	39,019	37,237	36,535	33,858	33,750	32,632	32,343	34,864	36,023	36,806	38,910	37,064	36,966	36,938	35,473	35,378	34,599
資格取得者数	21,085	21,941	58,243	37,230	28,635	24,247	23,353	23,126	25,618	24,661	21,748	20,485	22,883	23,670	59,970	44,197	27,477	25,800	22,581	21,082	27,333	24,883	20,625	20,396	21,497
資格喪失者数	19,200	23,723	55,044	24,993	22,980	24,270	23,068	22,618	28,051	19,940	19,805	24,537	21,907	25,654	56,935	29,082	22,125	27,505	25,312	22,267	30,674	22,154	19,503	26,357	21,992