

1. 一般職業紹介状況（新規学卒者を除き、パートタイムを含む）主要項目

年 月		平成25年 1月	前 月	前 月 比 (%,ポイント)	前年同月	前年同月比 (%,ポイント)
全 数	1 新規求職申込件数(件)	30,355	20,132	50.8	31,202	▲ 2.7
	2 月間有効求職者数(人)	122,289	122,166	0.1	124,165	▲ 1.5
	3 新規求人数(人)	32,166	23,650	36.0	27,528	16.8
	4 月間有効求人数(人)	81,029	78,296	3.5	70,297	15.3
	5 紹介件数(件)	60,148	45,633	31.8	64,363	▲ 6.5
	6 就職件数(件)	5,197	5,494	▲ 5.4	5,569	▲ 6.7
	7 充足数(人)	4,421	4,671	▲ 5.4	4,750	▲ 6.9
	8 新規求人倍率(3/1)(倍)	1.06	1.17	▲ 0.11	0.88	0.18
	季節調整値(倍)	1.01	0.95	0.06	0.88	0.13
	9 有効求人倍率(4/2)(倍)	0.66	0.64	0.02	0.57	0.09
	季節調整値(倍)	0.61	0.60	0.01	0.52	0.09
	10 紹介率 (5/2×100)(%)	49.2	37.4	11.8	51.8	▲ 2.6
11 就職率 (6/1×100)(%)	17.1	27.3	▲ 10.2	17.8	▲ 0.7	
12 充足率 (7/3×100)(%)	13.7	19.8	▲ 6.1	17.3	▲ 3.6	

(注) 1. 季節調整法はセンサス局法Ⅱ(X-12-ARIMA)による。

なお、平成24年12月以前の季節調整値は、平成25年1月分公表時に新季節指数により改訂されている。

2. ▲は減少

2. 一般職業紹介状況全数

項目 年月	1. 新規求職申込件数 (件)		2. 月間有効求職者数 (人)		3. 紹介件数 (件)	
		うち 男子		うち 男子		うち 男子
19年度月平均	24,434	12,516	104,144	52,421	35,731	21,789
20年度月平均	28,488	15,192	114,555	59,983	49,197	30,571
21年度月平均	33,893	18,597	156,996	87,525	82,248	52,951
22年度月平均	33,219	17,658	150,025	81,792	81,397	52,067
23年度月平均	31,631	16,337	139,923	73,743	71,616	44,711
平成24年 1月	31,202	16,356	124,165	66,167	64,363	39,593
2月	30,512	15,671	127,527	67,722	72,296	43,337
3月	32,949	16,875	135,214	71,326	79,331	47,820
4月	39,188	19,576	142,924	74,345	72,573	44,548
5月	33,105	16,641	144,247	74,662	72,115	43,645
6月	28,449	14,657	140,610	72,821	70,124	43,093
7月	28,905	15,269	137,160	71,214	65,947	40,755
8月	27,147	13,806	133,540	69,088	61,291	37,175
9月	27,924	14,079	131,926	68,033	61,783	37,452
10月	32,942	17,278	136,308	70,658	67,854	41,349
11月	25,535	13,489	132,239	69,231	60,295	37,164
12月	20,132	10,742	122,166	64,953	45,633	28,501
平成25年 1月	30,355	15,330	122,289	64,631	60,148	35,226
前月比 (%)	50.8	42.7	0.1	▲ 0.5	31.8	23.6
前年同月比 (%)	▲ 2.7	▲ 6.3	▲ 1.5	▲ 2.3	▲ 6.5	▲ 11.0

安定所別 1月分	横浜	4,683	2,261	18,788	9,546	8,541	4,500
	戸塚	1,414	686	7,240	3,764	3,377	1,998
	川崎	2,225	1,170	8,651	4,637	4,092	2,418
	横須賀	1,554	823	5,476	3,033	2,583	1,505
	平塚	1,536	836	6,258	3,535	2,966	1,813
	小田原	894	432	3,536	1,957	1,858	1,128
	藤沢	2,798	1,354	11,429	5,908	5,728	3,214
	相模原	2,497	1,361	10,535	5,835	4,829	3,030
	厚木	1,678	915	7,507	4,170	2,969	1,964
	松田	1,053	545	3,913	2,195	1,582	997
	横浜南	1,053	563	4,209	2,275	1,985	1,181
	川崎北	3,054	1,498	12,946	6,668	5,665	3,429
	港北	2,462	1,214	11,203	5,718	4,807	2,988
	大和	1,440	778	5,220	2,800	2,758	1,747
	プラザ横浜	2,014	894	5,378	2,590	6,408	3,314

(新規学卒を除き、パートタイムを含む)

	4. 就職件数 (件)		5. 新規 求人数 (人)	6. 月間有効 求人数 (人)	7. 充足数 (人)	
	うち 男子	うち雇用保険 受給者				
	5,915	3,348	1,505	34,687	98,403	5,236
	5,891	3,279	1,468	29,782	84,677	5,192
	6,600	3,701	1,913	22,990	60,577	5,845
	6,952	3,874	1,698	24,322	64,581	6,110
	6,908	3,835	1,608	25,688	69,287	5,985
	5,569	3,129	1,359	27,528	70,297	4,750
	6,730	3,730	1,586	29,394	74,966	5,742
	8,273	4,650	1,743	28,327	77,938	7,276
	7,685	4,130	1,550	26,225	75,408	6,663
	7,089	3,793	1,639	26,672	73,350	6,130
	6,941	3,746	1,607	27,055	73,612	6,002
	6,862	3,830	1,742	27,260	74,561	5,855
	6,143	3,486	1,557	28,911	76,893	5,336
	6,402	3,395	1,609	27,230	77,798	5,607
	7,059	3,831	1,768	31,814	82,416	6,135
	6,346	3,491	1,622	29,721	82,876	5,475
	5,494	3,013	1,485	23,650	78,296	4,671
	5,197	2,752	1,351	32,166	81,029	4,421
	▲ 5.4	▲ 8.7	▲ 9.0	36.0	3.5	▲ 5.4
	▲ 6.7	▲ 12.0	▲ 0.6	16.8	15.3	▲ 6.9

	662	346	191	8,430	22,561	1,017
	280	142	89	1,966	4,940	247
	398	218	108	3,439	8,414	479
	270	164	56	962	2,406	154
	282	157	82	1,009	3,099	204
	212	117	53	834	2,397	207
	484	238	126	2,815	6,530	334
	428	235	116	2,394	5,990	342
	294	149	70	2,200	5,609	302
	214	114	53	822	1,769	132
	173	89	50	845	2,067	146
	433	234	124	2,139	5,414	302
	345	190	91	3,238	7,275	349
	337	175	67	1,073	2,558	206
	385	184	75	0	0	0

3. 一般職業紹介状況全数

項目 年月	1. 新規求職申込件数 (件)		2. 月間有効求職者数 (人)		3. 紹介件数 (件)	
		うち 男子		うち 男子		うち 男子
19年度月平均	18,537	11,006	79,548	46,749	28,767	19,077
20年度月平均	21,693	13,411	87,736	53,538	39,653	26,854
21年度月平均	25,793	16,330	122,978	78,746	64,661	45,560
22年度月平均	24,674	15,331	114,715	72,565	61,984	43,729
23年度月平均	22,970	13,949	103,985	64,172	54,143	37,435
平成24年 1月	23,008	13,993	92,568	57,528	48,885	33,470
2月	22,155	13,328	94,818	58,690	54,510	36,162
3月	24,030	14,401	100,061	61,549	59,214	39,645
4月	27,248	16,022	104,303	63,500	54,570	37,373
5月	23,073	13,942	104,050	63,442	53,339	36,277
6月	20,255	12,420	100,747	61,684	52,477	35,906
7月	21,392	13,160	99,707	61,104	50,298	34,255
8月	19,786	11,849	97,568	59,552	46,473	31,076
9月	19,770	11,997	96,053	58,661	45,726	31,102
10月	23,868	14,731	99,101	60,756	50,504	34,293
11月	18,786	11,584	96,386	59,425	45,815	31,130
12月	14,980	9,276	89,779	55,772	34,958	23,817
平成25年 1月	22,060	13,061	90,238	55,683	44,836	29,328
前月比 (%)	47.3	40.8	0.5	▲ 0.2	28.3	23.1
前年同月比 (%)	▲ 4.1	▲ 6.7	▲ 2.5	▲ 3.2	▲ 8.3	▲ 12.4

安 定 所 別 1 月 分	横 浜	3,367	1,891	13,965	8,215	6,098	3,583
	戸 塚	971	551	5,138	3,213	2,480	1,643
	川 崎	1,682	1,030	6,560	4,086	3,143	2,052
	横須賀	1,021	644	3,743	2,424	1,796	1,191
	平 塚	1,114	721	4,441	2,981	2,225	1,524
	小田原	611	355	2,519	1,652	1,283	911
	藤 沢	2,026	1,166	8,386	5,089	4,285	2,690
	相模原	1,902	1,184	8,043	5,126	3,665	2,543
	厚 木	1,237	801	5,414	3,579	2,285	1,669
	松 田	723	448	2,805	1,866	1,143	830
	横浜南	748	480	2,973	1,899	1,400	962
	川崎北	2,254	1,293	9,783	5,819	4,341	2,913
	港 北	1,780	1,034	8,356	4,953	3,768	2,556
	大 和	1,035	669	3,754	2,437	2,037	1,463
	フラスカ横浜	1,589	794	4,358	2,344	4,887	2,798

(新規学卒・パートタイムを除く)

	4. 就職件数 (件)		5. 新規 求人数 (人)	6. 月間有効 求人数 (人)	7. 他県への 就職件数 (人)	8. 充足数 (人)	9. 他県から の充足数 (人)
	うち 男子	うち雇用保険 受給者					
4,123	2,745	1,196	23,618	67,517	1,036	3,625	556
3,923	2,623	1,119	19,907	57,505	989	3,426	510
4,025	2,757	1,408	14,100	38,208	1,009	3,527	528
4,140	2,845	1,217	14,817	40,301	1,049	3,607	537
4,108	2,772	1,156	16,107	44,275	1,218	3,506	637
3,455	2,349	964	17,099	45,024	1,012	2,968	541
4,224	2,818	1,211	18,414	47,616	1,352	3,557	682
4,836	3,199	1,230	17,125	48,805	1,440	4,125	721
4,611	3,037	1,141	16,328	47,584	1,426	3,902	712
4,209	2,781	1,176	16,642	46,310	1,288	3,579	673
4,090	2,711	1,171	16,799	46,599	1,244	3,491	670
4,103	2,818	1,273	17,426	47,655	1,287	3,448	651
3,816	2,588	1,126	18,267	49,180	1,150	3,248	602
3,709	2,486	1,094	16,846	49,575	1,100	3,228	633
4,136	2,792	1,260	19,845	52,064	1,211	3,583	684
3,742	2,526	1,168	18,977	52,751	1,143	3,190	614
3,370	2,245	1,055	14,538	49,763	1,110	2,807	566
3,205	2,059	977	19,596	50,922	1,034	2,703	543
▲ 4.9	▲ 8.3	▲ 7.4	34.8	2.3	▲ 6.8	▲ 3.7	▲ 4.1
▲ 7.2	▲ 12.3	1.3	14.6	13.1	2.2	▲ 8.9	0.4

405	259	144	5,328	15,097	110	601	130
170	108	52	1,194	2,936	46	153	13
241	161	76	2,103	5,255	109	329	117
160	123	42	473	1,256	27	87	2
194	130	62	592	1,796	40	124	4
134	89	39	479	1,283	27	123	16
287	175	91	1,484	3,706	71	187	19
274	176	88	1,608	4,000	115	209	76
183	120	49	1,504	3,876	40	189	20
120	76	33	464	953	22	74	9
108	68	39	427	1,065	26	89	7
258	170	93	1,333	3,487	146	175	65
211	133	62	2,027	4,698	82	243	55
212	129	53	580	1,514	79	120	10
248	142	54	0	0	94	0	0

4. 中高年齢者の職業紹介状況

項目 年月	新規	求職申込件数(件)			月間	有効求職者数(人)			
		55～59歳	60～64歳	65歳以上		55～59歳	60～64歳	65歳以上	
19年度月平均	5,961	1,625	1,266	445	27,244	8,097	5,991	1,444	
20年度月平均	7,080	1,711	1,548	523	30,837	8,297	7,043	1,568	
21年度月平均	8,911	2,044	2,015	698	46,198	11,611	10,555	2,320	
22年度月平均	8,528	1,812	1,931	633	44,206	10,565	10,355	2,206	
23年度月平均	7,858	1,559	1,766	575	39,739	8,456	9,712	2,142	
平成24年 1月	7,866	1,638	1,740	545	35,944	7,655	8,548	1,842	
2月	7,539	1,400	1,758	521	36,631	7,707	8,801	1,873	
3月	8,000	1,506	1,771	567	38,060	7,881	8,987	2,102	
4月	9,947	1,857	2,392	1,155	39,916	8,127	9,484	2,704	
5月	7,853	1,528	1,640	708	39,544	8,075	9,260	2,862	
6月	7,088	1,399	1,450	514	38,569	7,840	8,973	2,791	
7月	7,554	1,416	1,565	614	38,235	7,790	8,930	2,333	
8月	6,746	1,263	1,356	534	37,476	7,567	8,687	2,210	
9月	6,707	1,265	1,389	491	36,833	7,383	8,483	2,196	
10月	8,975	1,831	1,748	624	38,477	7,841	8,576	2,284	
11月	6,858	1,327	1,253	504	37,812	7,755	8,126	2,246	
12月	5,330	1,036	1,058	367	35,652	7,393	7,585	2,081	
平成25年 1月	7,644	1,454	1,536	647	35,602	7,421	7,591	2,132	
前月比(%)	43.4	40.3	45.2	76.3	▲ 0.1	0.4	0.1	2.5	
前年同月比(%)	▲ 2.8	▲ 11.2	▲ 11.7	18.7	▲ 1.0	▲ 3.1	▲ 11.2	15.7	
安 定 所 別 1 月 分	横 浜	1,205	230	224	111	5,521	1,155	1,154	355
	戸 塚	326	60	73	49	2,112	460	487	167
	川 崎	611	115	120	58	2,543	506	539	139
	横須賀	339	59	92	22	1,491	324	369	85
	平 塚	364	59	62	33	1,684	357	377	83
	小田原	191	42	34	14	1,031	212	246	52
	藤 沢	713	115	135	63	3,348	643	719	227
	相模原	665	128	150	47	3,144	633	695	179
	厚 木	396	88	76	34	2,007	480	429	111
	松 田	250	48	71	16	1,077	243	271	52
	横浜南	258	52	60	29	1,215	269	278	91
	川崎北	764	140	154	57	3,771	769	744	214
	港 北	593	114	110	50	3,406	687	722	198
	大 和	336	58	78	31	1,448	296	298	83
プラザ横浜	633	146	97	33	1,804	387	263	96	

(注) 中高年齢者とは 45歳以上。

(パートタイムを除く)

	紹介件数 (件)			就職件数 (件)			就職率 (%)	
	55～59歳	60～64歳	65歳以上	55～59歳	60～64歳	65歳以上		
10,379	2,994	1,372	305	1,252	356	214	45	21.0
14,031	3,605	1,933	378	1,221	323	229	53	17.2
23,179	5,442	2,910	513	1,235	293	230	49	13.9
23,317	5,177	3,059	516	1,283	292	232	50	15.0
20,572	4,541	2,793	442	1,279	269	238	44	16.3
18,925	4,229	2,586	453	1,122	217	196	48	14.3
21,505	4,843	3,057	476	1,313	279	255	32	17.4
23,027	4,898	3,192	722	1,591	325	282	63	19.9
20,331	4,169	2,670	638	1,480	279	304	58	14.9
20,607	4,354	2,740	630	1,318	260	231	63	16.8
20,867	4,270	2,563	539	1,330	279	231	54	18.8
20,115	4,153	2,557	485	1,371	252	255	53	18.1
18,741	3,853	2,352	429	1,272	265	212	45	18.9
18,038	3,769	2,347	480	1,219	259	205	49	18.2
20,899	4,375	2,653	521	1,444	287	262	47	16.1
18,237	3,849	2,159	431	1,303	251	217	51	19.0
14,244	3,099	1,803	362	1,178	240	212	39	22.1
17,447	3,714	2,295	453	1,108	216	197	39	14.5
22.5	19.8	27.3	25.1	▲ 5.9	▲ 10.0	▲ 7.1	0.0	▲ 7.6
▲ 7.8	▲ 12.2	▲ 11.3	0.0	▲ 1.2	▲ 0.5	0.5	▲ 18.8	0.2
2,349	553	320	45	151	28	29	5	12.5
1,059	199	176	38	60	16	11	2	18.4
1,185	241	146	22	78	11	20	0	12.8
632	154	105	22	48	11	9	0	14.2
769	134	80	28	53	14	11	0	14.6
490	109	95	16	48	12	7	2	25.1
1,726	304	183	33	108	23	16	6	15.1
1,270	303	155	44	85	20	16	2	12.8
774	147	118	5	60	17	9	1	15.2
355	92	41	4	31	7	3	0	12.4
541	168	74	16	36	3	8	3	14.0
1,919	414	258	65	106	14	13	6	13.9
1,544	303	209	39	85	12	22	3	14.3
765	105	114	31	80	11	14	6	23.8
2,069	488	221	45	79	17	9	3	12.5

5. パートタイム職業紹介状況

項目 年月		新規求職申込件数		月間有効求職者数		新規	月間有効	就職件数	
		(件)	うち 男子	(人)	うち 男子	求人数 (人)	求人数 (人)	(件)	うち 男子
19年度月平均		5,898	1,510	24,596	5,673	11,070	30,886	1,791	603
20年度月平均		6,795	1,781	26,819	6,445	9,875	27,172	1,968	656
21年度月平均		8,099	2,267	34,018	8,779	8,890	22,369	2,575	944
22年度月平均		8,545	2,327	35,309	9,227	9,505	24,279	2,812	1,030
23年度月平均		8,661	2,389	35,939	9,572	9,582	25,013	2,800	1,063
平成24年	1月	8,194	2,363	31,597	8,639	10,429	25,273	2,114	780
	2月	8,357	2,343	32,709	9,032	10,980	27,350	2,506	912
	3月	8,919	2,474	35,153	9,777	11,202	29,133	3,437	1,451
	4月	11,940	3,554	38,621	10,845	9,897	27,824	3,074	1,093
	5月	10,032	2,699	40,197	11,220	10,030	27,040	2,880	1,012
	6月	8,194	2,237	39,863	11,137	10,256	27,013	2,851	1,035
	7月	7,513	2,109	37,453	10,110	9,834	26,906	2,759	1,012
	8月	7,361	1,957	35,972	9,536	10,644	27,713	2,327	898
	9月	8,154	2,082	35,873	9,372	10,384	28,223	2,693	909
	10月	9,074	2,547	37,207	9,902	11,969	30,352	2,923	1,039
	11月	6,749	1,905	35,853	9,806	10,744	30,125	2,604	965
	12月	5,152	1,466	32,387	9,181	9,112	28,533	2,124	768
平成25年	1月	8,295	2,269	32,051	8,948	12,570	30,107	1,992	693
前月比(%)		61.0	54.8	▲ 1.0	▲ 2.5	37.9	5.5	▲ 6.2	▲ 9.8
前年同月比(%)		1.2	▲ 4.0	1.4	3.6	20.5	19.1	▲ 5.8	▲ 11.2
安定所別 1月分	横浜	1,316	370	4,823	1,331	3,102	7,464	257	87
	戸塚	443	135	2,102	551	772	2,004	110	34
	川崎	543	140	2,091	551	1,336	3,159	157	57
	横須賀	533	179	1,733	609	489	1,150	110	41
	平塚	422	115	1,817	554	417	1,303	88	27
	小田原	283	77	1,017	305	355	1,114	78	28
	藤沢	772	188	3,043	819	1,331	2,824	197	63
	相模原	595	177	2,492	709	786	1,990	154	59
	厚木	441	114	2,093	591	696	1,733	111	29
	松田	330	97	1,108	329	358	816	94	38
	横浜南	305	83	1,236	376	418	1,002	65	21
	川崎北	800	205	3,163	849	806	1,927	175	64
	港北	682	180	2,847	765	1,211	2,577	134	57
	大和	405	109	1,466	363	493	1,044	125	46
	プラザ横浜	425	100	1,020	246	0	0	137	42

6. 産業別／規模別新規求人状況

平成25年 1月

(単位:人、%)

規 模	項 目	一 般 (パートタイムを除く)					パートタイム				
		今 月	前年同月	前年同月比	前 月	前月比	今 月	前年同月	前年同月比	前 月	前月比
A, B	農, 林, 漁業 (01~04)	19	25	▲ 24.0	21	▲ 9.5	28	26	7.7	15	86.7
C	鉱業, 採石業, 砂利採取業 (05)	3	0	—	0	—	0	0	—	0	—
D	建設業 (06~08)	2,889	2,338	23.6	2,045	41.3	209	193	8.3	124	68.5
	06 総合工事業	1,580	1,063	48.6	1,087	45.4	110	126	▲ 12.7	88	25.0
E	製造業 (09~32)	1,296	1,551	▲ 16.4	1,042	24.4	819	690	18.7	518	58.1
	09 食品製造業	130	147	▲ 11.6	137	▲ 5.1	431	252	71.0	239	80.3
	10 飲料・たばこ・飼料製造業	3	11	▲ 72.7	12	▲ 75.0	6	11	▲ 45.5	0	—
	11 繊維工業	7	4	75.0	5	40.0	10	3	233.3	7	42.9
	12 木材・木製品製造業(家具を除く)	6	6	0.0	12	▲ 50.0	1	3	▲ 66.7	0	—
	13 家具・装備品製造業	15	25	▲ 40.0	3	400.0	3	6	▲ 50.0	5	▲ 40.0
	14 パルプ・紙・紙加工品製造業	32	31	3.2	20	60.0	55	47	17.0	40	37.5
	15 印刷・同関連業	27	44	▲ 38.6	20	35.0	9	13	▲ 30.8	9	0.0
	16 化学工業	66	51	29.4	186	▲ 64.5	50	24	108.3	10	400.0
	17 石油製品・石炭製品製造業	4	3	33.3	6	▲ 33.3	0	2	▲ 100.0	1	▲ 100.0
	18 プラスチック製品製造業(別掲を除く)	38	36	5.6	28	35.7	23	25	▲ 8.0	9	155.6
	19 ゴム製品製造業	14	9	55.6	3	366.7	3	5	▲ 40.0	1	200.0
	21 窯業・土石製品製造業	15	34	▲ 55.9	10	50.0	4	2	100.0	4	0.0
	22 鉄鋼業	9	11	▲ 18.2	10	▲ 10.0	0	0	—	0	—
	23 非鉄金属製造業	5	12	▲ 58.3	13	▲ 61.5	8	1	700.0	2	300.0
	24 金属製品製造業	152	190	▲ 20.0	73	108.2	42	47	▲ 10.6	17	147.1
	25 はん用機械器具製造業	123	128	▲ 3.9	86	43.0	20	24	▲ 16.7	20	0.0
	26 生産用機械器具製造業	72	96	▲ 25.0	41	75.6	13	21	▲ 38.1	6	116.7
	27 業務用機械器具製造業	36	32	12.5	37	▲ 2.7	23	19	21.1	12	91.7
	28 電子部品・デバイス・電子回路製造業	51	77	▲ 33.8	50	2.0	14	29	▲ 51.7	9	55.6
	29 電気機械器具製造業	187	194	▲ 3.6	61	206.6	32	76	▲ 57.9	34	▲ 5.9
	(293,294,301 民生用電気機器等)	51	81	▲ 37.0	26	96.2	13	33	▲ 60.6	25	▲ 48.0
	(296,297,302,303,28 電子機器等)	121	189	▲ 36.0	74	63.5	22	62	▲ 64.5	14	57.1
	30 情報通信機械器具製造業	73	52	40.4	37	97.3	12	22	▲ 45.5	20	▲ 40.0
	31 輸送用機械器具製造業	187	305	▲ 38.7	163	14.7	33	34	▲ 2.9	49	▲ 32.7
	(311 自動車・同附属品製造業)	145	251	▲ 42.2	141	2.8	28	32	▲ 12.5	47	▲ 40.4
	(273,274,275,323 精密機械器具等)	31	28	10.7	33	▲ 6.1	26	17	52.9	7	271.4
	20.32 その他の製造業	44	53	▲ 17.0	29	51.7	27	24	12.5	24	12.5
F	電気・ガス・熱供給・水道業 (33~36)	25	13	92.3	14	78.6	7	3	133.3	2	250.0
G	情報通信業 (37~41)	1,628	1,355	20.1	1,290	26.2	54	130	▲ 58.5	107	▲ 49.5
	39 情報サービス業	1,583	1,243	27.4	1,209	30.9	49	105	▲ 53.3	82	▲ 40.2
H	運輸業, 郵便業 (42~49)	2,051	1,605	27.8	1,196	71.5	670	381	75.9	340	97.1
I	卸売業, 小売業 (50~61)	1,731	1,460	18.6	1,009	71.6	1,536	1,349	13.9	948	62.0
	50~55 卸売業	524	475	10.3	322	62.7	335	313	7.0	219	53.0
	56~61 小売業	1,207	985	22.5	687	75.7	1,201	1,036	15.9	729	64.7
	56 各種商品小売業	47	80	▲ 41.3	38	23.7	292	127	129.9	217	34.6
J	金融業, 保険業 (62~67)	161	156	3.2	122	32.0	32	23	39.1	11	190.9
K	不動産業, 物品賃貸業 (68~70)	477	324	47.2	264	80.7	175	171	2.3	109	60.6
L	学術研究, 専門・技術サービス業 (71~74)	887	732	21.2	594	49.3	322	265	21.5	216	49.1
M	宿泊業, 飲食サービス業 (75~77)	677	509	33.0	487	39.0	1,090	737	47.9	666	63.7
	76 飲食店	488	369	32.2	292	67.1	935	566	65.2	503	85.9
N	生活関連サービス業, 娯楽業 (78~80)	407	398	2.3	344	18.3	608	533	14.1	475	28.0
O	教育, 学習支援業 (81,82)	198	294	▲ 32.7	134	47.8	392	397	▲ 1.3	224	75.0
P	医療, 福祉 (83~85)	4,165	3,660	13.8	3,403	22.4	4,570	3,518	29.9	3,831	19.3
	83 医療業	1,497	1,315	13.8	1,070	39.9	1,408	1,066	32.1	1,102	27.8
	85 社会保険・社会福祉・介護事業	2,659	2,328	14.2	2,328	14.2	3,153	2,435	29.5	2,728	15.6
Q	複合サービス事業 (86,87)	91	39	133.3	19	378.9	82	67	22.4	39	110.3
R	サービス業(他に分類されないもの)(88~9)	2,749	2,439	12.7	2,422	13.5	1,696	1,606	5.6	1,118	51.7
	91 職業紹介・労働者派遣業	978	909	7.6	1,146	▲ 14.7	127	396	▲ 67.9	173	▲ 26.6
	92 その他の事業サービス業	1,416	1,173	20.7	988	43.3	1,385	1,016	36.3	826	67.7
S, T	公務(他に分類されるものを除く)・その他(97)	142	201	▲ 29.4	132	7.6	280	340	▲ 17.6	369	▲ 24.1
	合 計	19,596	17,099	14.6	14,538	34.8	12,570	10,429	20.5	9,112	37.9
	29人以下	12,460	10,653	17.0	9,402	32.5	7,367	6,157	19.7	5,380	36.9
	30~99人	4,217	3,863	9.2	3,110	35.6	2,838	2,392	18.6	2,108	34.6
	100~299人	2,182	1,889	15.5	1,540	41.7	1,426	1,289	10.6	1,004	42.0
	300~499人	325	265	22.6	224	45.1	469	251	86.9	218	115.1
	500~999人	208	167	24.6	168	23.8	362	230	57.4	158	129.1
	1,000人以上	204	262	▲ 22.1	94	117.0	108	110	▲ 1.8	244	▲ 55.7

(注) 日本標準産業分類の改定に伴い、平成21年4月より、新たな産業分類に基づく表示に変更いたしました。

7. 年齢別常用職業紹介状況（パートタイム含む）

（単位：人、％）

区分	項目	常用（全数）														うち 常用的パートタイム								
		月間有効求職者数				就職件数				月間有効求職人数		月間有効求職者数				就職件数		求人倍率	新就職規程率					
		前年比		うち新規		うち保険受給者		前年比		うち保険受給者		前年比		うち新規		うち保険受給者				前年比				
		前年比	前年比	前年比	前年比	前年比	前年比	前年比	前年比	前年比	前年比	前年比	前年比	前年比	前年比	前年比	前年比							
25年1月	19才以下	1,609	▲19.0	459	▲13.8	45	▲42.5	100	▲4.3	2	0.0	21.7	380	▲20.0	120	▲18.5	7	▲52.6	27	▲18.0	0	25.0	22.7	
	20～24才	9,958	▲7.0	2,702	▲2.5	2,604	▲24.0	541	▲0.2	75	▲16.9	20.0	1,306	▲13.4	336	▲12.9	396	▲18.6	95	▲14.0	10	▲32.1	28.2	
	25～29才	17,034	▲8.0	4,021	▲6.5	8,230	▲12.0	754	▲1.4	199	▲8.9	18.8	3,006	▲1.9	680	▲3.0	1,628	▲2.8	160	▲6.9	35	▲7.5	23.6	
	30～34才	17,085	▲9.0	3,923	▲7.4	8,542	▲10.3	729	▲6.6	193	▲10.7	18.6	3,660	▲1.6	839	▲0.6	1,870	▲2.5	201	▲6.9	37	▲14.1	23.9	
	35～39才	17,828	▲9.0	4,077	▲7.7	8,011	▲10.7	848	▲6.9	217	▲7.4	20.8	3,875	▲0.9	950	▲0.5	1,512	▲4.1	265	▲10.6	40	▲14.2	27.9	
	40～44才	16,473	▲1.1	3,771	▲0.3	6,851	▲3.6	792	▲5.1	198	▲1.4	21.0	3,633	▲11.3	947	▲10.6	1,098	▲13.0	302	▲4.7	42	▲5.4	31.8	
	45～49才	13,707	▲5.8	2,968	▲3.0	6,210	▲8.8	626	▲1.1	169	▲0.8	21.1	2,965	▲3.9	733	▲3.6	1,041	▲3.0	243	▲1.0	43	▲6.6	33.2	
	50～54才	11,350	▲5.9	2,327	▲3.0	5,577	▲8.6	498	▲1.3	143	▲3.4	21.4	2,681	▲0.1	608	▲1.2	1,175	▲1.9	203	▲1.3	40	▲6.1	33.3	
	55～59才	11,721	▲17.5	2,236	▲11.9	6,422	▲22.5	474	▲10.3	133	▲13.6	21.2	3,272	▲10.2	679	▲6.4	1,732	▲13.1	228	▲11.4	46	▲20.2	33.6	
	60～64才	16,299	▲1.8	3,120	▲3.5	9,634	▲3.2	657	▲0.5	163	▲2.1	21.0	6,591	▲5.5	1,356	▲4.1	3,841	▲7.8	441	▲0.7	95	▲3.8	32.5	
	65才以上	6,581	▲5.6	1,957	▲1.6	797	▲61.9	264	▲7.4	7	▲44.4	13.5	4,440	▲10.3	1,382	▲7.0	505	▲77.6	226	▲12.9	6	▲61.0	16.3	
	計	62,537	▲6.5	13,964	▲6.8	31,562	▲10.2	6,280	▲1.8	1,500	▲5.9	19.9	35,809	▲1.7	8,630	▲1.4	14,804	▲2.3	2,390	▲2.7	393	▲8.0	0.61	27.7
	45才以上	59,657	▲6.3	12,608	▲4.2	28,640	▲9.5	2,518	▲0.8	615	▲3.4	20.0	19,950	▲2.6	4,757	▲2.8	8,294	▲3.0	1,340	▲0.0	229	▲4.9	28.2	
55才以上	34,600	▲6.6	7,313	▲5.0	16,853	▲10.0	1,395	▲2.3	302	▲4.9	19.1	14,304	▲2.8	3,417	▲2.9	6,078	▲4.0	895	▲0.0	146	▲4.1	26.2		
19才以下	1,336	▲12.8	368	▲5.4	39	▲34.5	63	▲65.8	2	▲100.0	17.1	194	▲24.2	65	▲34.3	5	▲0.0	11	▲10.0	0	—	16.9		
20～24才	7,954	▲1.8	2,395	▲6.2	2,130	▲2.1	342	▲11.9	48	▲26.2	14.3	922	▲8.3	203	▲24.8	293	▲14.8	53	▲24.3	9	▲80.0	26.1		
25～29才	14,438	▲3.1	3,878	▲3.4	6,851	▲4.2	593	▲2.6	189	▲29.5	15.3	2,464	▲3.2	575	▲5.9	1,335	▲4.7	123	▲0.0	34	▲25.9	21.4		
30～34才	14,157	▲7.5	3,581	▲9.8	7,367	▲5.4	506	▲19.6	137	▲16.0	14.1	3,039	▲7.0	737	▲5.8	1,646	▲4.9	121	▲10.4	24	▲31.4	16.4		
35～39才	15,096	▲4.3	3,833	▲5.7	7,041	▲3.0	560	▲14.0	158	▲2.5	14.6	3,402	▲0.7	891	▲2.9	1,420	▲0.1	152	▲14.6	23	▲11.5	17.1		
40～44才	14,959	▲0.7	3,773	▲0.6	6,428	▲0.3	601	▲5.8	141	▲16.1	15.9	3,450	▲8.0	983	▲7.0	1,147	▲7.8	211	▲8.8	27	▲18.2	21.5		
45～49才	13,202	▲5.4	3,093	▲5.5	6,064	▲3.1	516	▲1.4	161	▲16.7	16.7	2,959	▲12.8	818	▲14.2	1,020	▲3.8	199	▲18.5	35	▲6.1	24.3		
50～54才	10,830	▲4.3	2,340	▲2.7	5,613	▲6.4	414	▲0.0	135	▲2.9	17.7	2,646	▲9.5	616	▲10.2	1,249	▲10.2	143	▲13.3	29	▲19.4	23.2		
55～59才	10,249	▲3.5	2,069	▲9.3	6,024	▲1.4	348	▲1.7	107	▲12.6	16.8	2,841	▲4.7	619	▲3.7	1,567	▲3.7	148	▲8.6	38	▲2.6	23.9		
60～64才	13,219	▲8.9	2,759	▲10.0	7,905	▲9.6	429	▲13.3	115	▲13.5	15.5	5,639	▲5.5	1,226	▲7.7	3,448	▲5.5	250	▲22.6	59	▲21.3	20.4		
65才以上	6,492	▲13.8	2,177	▲15.9	1,425	▲54.7	199	▲25.2	17	▲88.9	9.1	4,362	▲13.0	1,531	▲14.8	907	▲52.7	170	▲37.1	16	▲166.7	11.1		
計	72,391	▲14.9	121,932	▲1.6	30,266	▲2.8	56,887	▲1.2	4,571	▲5.8	0.59	168,319	▲1.3	8,264	▲1.0	14,037	▲0.6	1,581	▲4.3	294	▲6.7	0.80	19.1	
45才以上	53,992	▲0.4	12,438	▲0.0	27,031	▲1.0	1,906	▲1.3	535	▲4.1	15.3	18,447	▲3.4	4,810	▲5.0	8,191	▲2.6	910	▲3.4	177	▲6.3	18.9		
55才以上	29,960	▲2.8	7,005	▲3.0	15,354	▲1.6	976	▲3.2	239	▲0.8	13.9	12,842	▲0.3	3,376	▲2.1	5,922	▲0.9	588	▲6.7	113	▲5.8	16.8		

(注) 1. 保険受給者は雇用保険受給者。
 2. 雇用対策法第10条により、求人募集及び採用について年齢制限を行うことは原則禁止されているため、「月間有効求職人数」の年齢別内訳は非表示とさせていただきます。
 3. 「前年比」については、「当月分」は前年同月比で、「23年度月平均」は前年度比（23年度計÷22年度計）で表示しております。

8. 一般職業紹介状況全数(新規学卒を除き、パートタイムを含む)「諸比率」

年月	項目	比		率			
		新規 求人 倍率(倍)	有効 求人 倍率(倍)	就職率 (%)		充足率 (%)	
				新規	※雇用保険 受給者	新規	県外依存率
	19年度月平均	1.42	0.94	24.2	16.4	15.1	15.3
	20年度月平均	1.05	0.74	20.7	13.9	17.4	14.9
	21年度月平均	0.68	0.39	19.5	15.3	25.4	15.0
	22年度月平均	0.73	0.43	20.9	17.1	25.1	14.9
	23年度月平均	0.81	0.50	21.8	16.8	23.3	18.2
平成24年	1月	0.88	0.52	17.8	15.3	17.3	18.2
	2月	0.89	0.53	22.1	19.6	19.5	19.2
	3月	0.90	0.54	25.1	22.0	25.7	17.5
	4月	0.96	0.56	19.6	10.7	25.4	18.2
	5月	0.92	0.57	21.4	13.9	23.0	18.8
	6月	0.97	0.58	24.4	19.3	22.2	19.2
	7月	0.96	0.59	23.7	19.0	21.5	18.9
	8月	0.98	0.60	22.6	17.7	18.5	18.5
	9月	0.89	0.59	22.9	20.6	20.6	19.6
	10月	0.96	0.59	21.4	15.1	19.3	19.1
	11月	0.99	0.59	24.9	18.7	18.4	19.2
	12月	0.95	0.60	27.3	22.7	19.8	20.2
平成25年	1月	1.01	0.61	17.1	15.4	13.7	20.1
安 定 所 別 1 月 分	横浜	1.80	1.20	14.1	13.3	12.1	21.6
	戸塚	1.39	0.68	19.8	14.1	12.6	8.5
	川崎	1.55	0.97	17.9	17.1	13.9	35.6
	横須賀	0.62	0.44	17.4	14.1	16.0	2.3
	平塚	0.66	0.50	18.4	19.2	20.2	3.2
	小田原	0.93	0.68	23.7	24.7	24.8	13.0
	藤沢	1.01	0.57	17.3	15.7	11.9	10.2
	相模原	0.96	0.57	17.1	16.4	14.3	36.4
	厚木	1.31	0.75	17.5	13.3	13.7	10.6
	松田	0.78	0.45	20.3	18.1	16.1	12.2
	横浜南	0.80	0.49	16.4	16.2	17.3	7.9
	川崎北	0.70	0.42	14.2	11.6	14.1	37.1
	港北	1.32	0.65	14.0	9.2	10.8	22.6
	大和	0.75	0.49	23.4	19.3	19.2	8.3
	プラザ横浜	0.00	0.00	19.1	—	—	—

(注) 1. 局の月次の新規求人倍率及び有効求人倍率は季節調整値。
(年度、安定所別の新規求人倍率及び有効求人倍率は実数値)

季節調整法はセンサス局法Ⅱ(X-12-ARIMA)による。
なお、平成24年12月以前の数値は新季節指数により改訂されている。

2. 県外依存率は、パートタイムを除く。
3. ※欄は受給資格決定件数に対する割合。

9. ふるさとハローワーク取扱 職業紹介状況

項 目		新規求職 申込件数	月間有効 求職者数	紹介件数	就職件数
年 月		(件)	(人)	(件)	(件)
19年度月平均		553	1,929	820	163
20年度月平均		701	2,469	1,240	173
21年度月平均		931	3,481	2,163	209
22年度月平均		851	3,344	2,098	229
23年度月平均		517	2,217	1,884	231
24年度累計		4,184	※2,373	17,973	2,355
前 月		292	1,663	1,304	214
平成25年1月		462	1,659	1,734	218
地域別	伊勢原	91	664	301	43
	茅ヶ崎	140	352	882	81
	秦野	231	643	551	94

(注) ※印欄は、月平均値。

10. 神奈川県の新規卒業者を除きパートタイムを含む

新規求人倍率		有効求人倍率												神奈川労働局	
西暦	和暦	1月	2月	3月	4月	5月	6月	7月	8月	9月	10月	11月	12月	年計	年度計
63年	38年	0.80	1.05	0.95	1.13	1.35	1.22	1.34	1.23	1.42	1.40	1.33	1.41	1.20	1.37
64年	39年	1.55	1.52	1.71	1.74	1.78	1.87	1.53	1.55	1.73	1.50	1.64	1.40	1.63	1.51
65年	40年	1.37	1.12	1.15	1.07	0.85	0.81	0.84	0.82	0.75	0.77	0.91	0.79	0.93	0.90
66年	41年	1.01	1.04	1.20	1.11	1.34	1.29	1.44	1.85	1.49	1.73	1.58	2.20	1.42	1.64
67年	42年	1.93	2.01	1.93	2.23	1.99	1.93	2.30	2.38	2.48	2.48	2.92	2.04	2.14	2.23
68年	43年	2.16	2.25	1.98	1.82	2.52	2.46	2.22	2.68	2.19	2.30	2.32	2.25	2.28	2.32
69年	44年	3.30	3.29	2.61	2.87	2.63	3.19	2.89	3.47	3.04	3.14	3.26	3.52	2.89	3.16
70年	45年	3.39	3.60	3.53	2.86	2.82	3.07	2.48	2.51	3.07	2.66	2.75	2.84	2.87	2.52
71年	46年	2.28	2.08	2.01	2.14	2.28	1.76	2.12	1.70	1.84	1.74	1.64	1.72	1.91	1.91
72年	47年	2.00	2.29	2.17	2.17	1.94	2.33	2.41	2.34	2.16	2.89	2.81	3.42	2.28	2.62
73年	48年	3.24	4.25	2.86	3.61	4.06	3.70	3.74	3.88	3.70	3.91	4.76	2.95	3.65	3.61
74年	49年	3.36	3.07	2.88	2.56	2.50	2.25	2.05	2.00	1.84	1.52	1.39	1.19	2.21	1.69
75年	50年	1.16	1.15	1.29	1.23	1.14	1.18	1.24	1.01	1.14	1.14	1.16	1.19	1.15	1.19
76年	51年	1.23	1.35	1.36	1.41	1.43	1.39	1.39	1.34	1.24	1.41	1.43	1.35	1.35	1.33
77年	52年	1.26	1.16	1.22	1.15	1.11	1.06	1.04	1.12	1.05	1.16	1.04	1.08	1.13	1.12
78年	53年	1.17	1.17	1.14	1.21	1.01	1.20	1.24	1.27	1.24	1.22	1.24	1.34	1.20	1.26
79年	54年	1.37	1.40	1.43	1.37	1.39	1.46	1.43	1.38	1.55	1.51	1.58	1.55	1.44	1.52
80年	55年	1.62	1.55	1.89	1.59	1.64	1.54	1.61	1.42	1.42	1.55	1.34	1.28	1.55	1.42
81年	56年	1.29	1.24	1.14	1.31	1.32	1.36	1.36	1.47	1.35	1.33	1.36	1.26	1.32	1.29
82年	57年	1.14	1.16	1.07	1.09	1.05	1.03	1.01	1.00	0.98	0.99	0.98	0.99	1.04	1.00
83年	58年	1.02	0.92	0.97	0.98	1.08	1.05	1.02	1.03	1.06	0.98	1.10	1.22	1.03	1.06
84年	59年	1.07	1.08	1.07	1.09	1.00	1.09	1.09	1.14	1.10	1.16	1.14	1.19	1.11	1.13
85年	60年	1.17	1.19	1.18	1.18	1.13	1.13	1.11	1.11	1.04	1.01	0.96	1.01	1.11	1.06
86年	61年	1.02	0.95	1.01	0.91	0.88	0.89	0.90	0.86	0.93	0.95	0.96	0.89	0.92	0.94
87年	62年	0.97	1.10	1.09	1.16	1.22	1.23	1.29	1.36	1.45	1.53	1.65	1.73	1.29	1.48
88年	63年	1.77	1.77	1.99	1.78	1.93	2.09	2.15	2.08	2.29	2.12	2.30	2.31	2.01	2.15
89年	元年	2.28	2.41	2.43	2.45	2.72	2.50	2.33	2.70	2.47	2.14	2.73	2.38	2.44	2.47
90年	2年	2.44	2.67	2.25	2.55	2.34	2.62	2.62	2.42	2.51	2.62	2.64	2.40	2.50	2.52
91年	3年	2.69	2.41	2.45	2.27	2.23	2.50	2.08	2.19	1.99	2.12	1.89	1.97	2.24	1.99
92年	4年	1.73	1.62	1.58	1.54	1.45	1.44	1.37	1.29	1.32	1.17	1.12	1.19	1.40	1.25
93年	5年	1.13	1.08	1.05	0.98	1.00	0.89	0.89	0.89	0.80	0.79	0.83	0.79	0.92	0.85
94年	6年	0.79	0.82	0.78	0.78	0.77	0.79	0.80	0.78	0.84	0.74	0.78	0.73	0.78	0.78
95年	7年	0.72	0.85	0.75	0.73	0.74	0.71	0.72	0.76	0.76	0.79	0.77	0.83	0.76	0.79
96年	8年	0.85	0.86	0.92	0.90	0.91	0.92	0.95	0.89	0.88	1.00	0.95	0.94	0.91	0.93
97年	9年	0.92	0.96	0.97	1.00	1.01	1.05	0.97	0.96	0.98	0.96	0.97	0.88	0.96	0.93
98年	10年	0.86	0.86	0.76	0.79	0.74	0.72	0.73	0.73	0.70	0.68	0.68	0.69	0.75	0.71
99年	11年	0.69	0.67	0.69	0.66	0.68	0.64	0.66	0.72	0.76	0.71	0.75	0.80	0.70	0.74
00年	12年	0.84	0.83	0.85	0.89	0.90	1.07	0.99	0.95	1.06	1.11	1.06	1.08	0.96	1.03
01年	13年	1.13	1.11	1.03	1.09	1.07	1.08	1.04	0.99	0.91	0.89	0.89	0.84	1.00	0.95
02年	14年	0.84	0.88	0.91	0.85	0.92	0.93	0.89	0.89	0.91	0.93	0.90	0.98	0.90	0.93
03年	15年	0.98	0.96	1.05	1.06	1.06	1.07	1.07	1.05	1.12	1.14	1.20	1.19	1.07	1.13
04年	16年	1.26	1.12	1.26	1.31	1.17	1.20	1.21	1.32	1.35	1.45	1.48	1.44	1.29	1.36
05年	17年	1.46	1.54	1.48	1.55	1.57	1.55	1.60	1.61	1.60	1.64	1.67	1.71	1.58	1.63
06年	18年	1.71	1.75	1.67	1.62	1.73	1.70	1.58	1.62	1.56	1.46	1.48	1.49	1.61	1.54
07年	19年	1.39	1.43	1.45	1.47	1.47	1.47	1.36	1.47	1.42	1.37	1.42	1.44	1.43	1.42
08年	20年	1.43	1.37	1.36	1.37	1.31	1.25	1.21	1.18	1.13	1.02	1.02	0.96	1.22	1.05
09年	21年	0.86	0.76	0.75	0.68	0.67	0.67	0.68	0.66	0.65	0.67	0.66	0.67	0.70	0.68
10年	22年	0.69	0.72	0.72	0.75	0.72	0.70	0.68	0.70	0.73	0.73	0.72	0.71	0.71	0.73
11年	23年	0.74	0.79	0.81	0.73	0.76	0.77	0.78	0.78	0.82	0.84	0.82	0.85	0.79	0.81
12年	24年	0.88	0.89	0.90	0.93	0.92	0.97	0.96	0.98	0.89	0.96	0.99	0.95	0.93	0.93
13年	25年	1.01												0.61	0.61

(注) 1. 季節調整法はセンサス局法Ⅱ(X-12-ARIMA)による。なお、平成24年12月以前の季節調整値は、平成25年1月分公表時に新季節指数により改訂されている。
 2. 年計及び年度計は実数値。

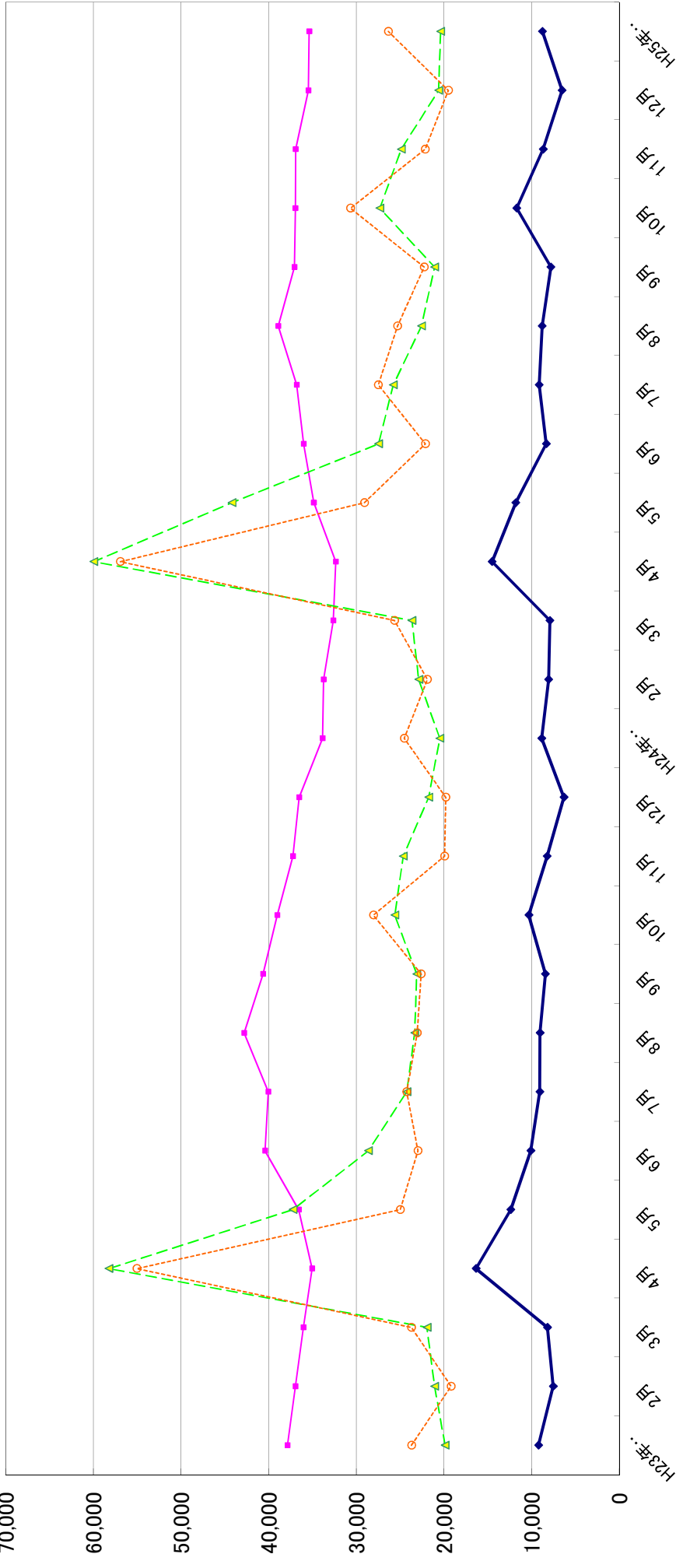
() は改訂されなかった値。

(平成25年1月 改訂済)

(単位:人)

11. 雇用保険の推移

神奈川県労働局



—●— 受給資格決定件数
 —■— 受給者実人員
 - -▲- - 資格取得者数
 - -○- - 資格喪失者数

	H23年 1月	2月	3月	4月	5月	6月	7月	8月	9月	10月	11月	12月	H24年 1月	2月	3月	4月	5月	6月	7月	8月	9月	10月	11月	12月	H25年 1月
受給資格決定件数	9,220	7,548	8,204	16,350	12,390	10,103	9,073	9,055	8,436	10,333	8,236	6,318	8,858	8,074	7,925	14,522	11,823	8,336	9,156	8,815	7,814	11,714	8,687	6,539	8,782
受給者実人員	37,865	36,943	36,047	35,044	36,578	40,407	40,042	42,795	40,655	39,019	37,237	36,535	33,858	33,750	32,632	32,343	34,864	36,023	36,806	38,910	37,064	36,966	36,938	35,473	35,378
資格取得者数	19,886	21,085	21,941	58,243	37,230	28,635	24,247	23,353	23,126	25,618	24,661	21,748	20,485	22,883	23,670	59,970	44,197	27,477	25,800	22,581	21,082	27,333	24,883	20,625	20,396
資格喪失者数	23,703	19,200	23,723	55,044	24,993	22,980	24,270	23,068	22,618	28,051	19,940	19,805	24,537	21,907	25,654	56,935	29,082	22,125	27,505	25,312	22,267	30,674	22,154	19,503	26,357