

## 1. 一般職業紹介状況（新規学卒者を除き、パートタイムを含む）主要項目

年 月		平成24年 11月	前 月	前 月 比 (%,ポイント)	前年同月	前年同月比 (%,ポイント)
全 数	1 新規求職申込件数(件)	25,535	32,942	▲ 22.5	26,963	▲ 5.3
	2 月間有効求職者数(人)	132,239	136,308	▲ 3.0	135,015	▲ 2.1
	3 新規求人数(人)	29,721	31,814	▲ 6.6	26,346	12.8
	4 月間有効求人数(人)	82,876	82,416	0.6	72,981	13.6
	5 紹介件数(件)	60,295	67,854	▲ 11.1	66,270	▲ 9.0
	6 就職件数(件)	6,346	7,059	▲ 10.1	6,763	▲ 6.2
	7 充足数(人)	5,475	6,135	▲ 10.8	5,830	▲ 6.1
	8 新規求人倍率(3/1)(倍)	1.16	0.97	0.19	0.98	0.18
	季節調整値(倍)	1.01	0.94	0.07	0.82	0.19
	9 有効求人倍率(4/2)(倍)	0.63	0.60	0.03	0.54	0.09
	季節調整値(倍)	0.59	0.59	0.00	0.51	0.08
	10 紹介率 (5/2×100)(%)	45.6	49.8	▲ 4.2	49.1	▲ 3.5
11 就職率 (6/1×100)(%)	24.9	21.4	3.5	25.1	▲ 0.2	
12 充足率 (7/3×100)(%)	18.4	19.3	▲ 0.9	22.1	▲ 3.7	

(注) 1. 季節調整法はセンサス局法Ⅱ(X-12-ARIMA)による。

なお、平成23年12月以前の季節調整値は、平成24年1月分公表時に新季節指数により改訂されている。

2. ▲は減少

## 2. 一般職業紹介状況全数

項目 年月	1. 新規求職申込件数 (件)		2. 月間有効求職者数 (人)		3. 紹介件数 (件)	
		うち 男子		うち 男子		うち 男子
19年度月平均	24,434	12,516	104,144	52,421	35,731	21,789
20年度月平均	28,488	15,192	114,555	59,983	49,197	30,571
21年度月平均	33,893	18,597	156,996	87,525	82,248	52,951
22年度月平均	33,219	17,658	150,025	81,792	81,397	52,067
23年度月平均	31,631	16,337	139,923	73,743	71,616	44,711
平成23年11月	26,963	14,069	135,015	70,750	66,270	42,090
12月	20,763	11,196	124,492	66,171	50,810	32,608
平成24年1月	31,202	16,356	124,165	66,167	64,363	39,593
2月	30,512	15,671	127,527	67,722	72,296	43,337
3月	32,949	16,875	135,214	71,326	79,331	47,820
4月	39,188	19,576	142,924	74,345	72,573	44,548
5月	33,105	16,641	144,247	74,662	72,115	43,645
6月	28,449	14,657	140,610	72,821	70,124	43,093
7月	28,905	15,269	137,160	71,214	65,947	40,755
8月	27,147	13,806	133,540	69,088	61,291	37,175
9月	27,924	14,079	131,926	68,033	61,783	37,452
10月	32,942	17,278	136,308	70,658	67,854	41,349
11月	25,535	13,489	132,239	69,231	60,295	37,164
前月比(%)	▲ 22.5	▲ 21.9	▲ 3.0	▲ 2.0	▲ 11.1	▲ 10.1
前年同月比(%)	▲ 5.3	▲ 4.1	▲ 2.1	▲ 2.1	▲ 9.0	▲ 11.7

安定所別 11月分	横浜	3,959	2,079	20,329	10,286	8,448	4,724
	戸塚	1,171	606	7,968	4,132	3,404	2,149
	川崎	1,841	1,054	9,328	5,014	4,251	2,725
	横須賀	1,089	580	5,938	3,162	2,636	1,617
	平塚	1,155	634	6,656	3,777	2,844	1,890
	小田原	698	370	3,699	2,053	1,706	1,161
	藤沢	2,310	1,157	12,439	6,298	5,804	3,460
	相模原	2,424	1,327	11,663	6,335	5,174	3,236
	厚木	1,467	779	8,123	4,440	3,149	2,042
	松田	847	468	4,188	2,367	1,594	1,088
	横浜南	808	424	4,451	2,350	1,889	1,097
	川崎北	2,820	1,440	14,243	7,224	5,737	3,542
	港北	2,140	1,138	12,065	6,082	4,642	2,987
	大和	1,211	671	5,663	3,034	3,076	2,115
	プラザ横浜	1,595	762	5,486	2,677	5,941	3,331

(新規学卒を除き、パートタイムを含む)

	4. 就職件数 (件)		5. 新規 求人数 (人)	6. 月間有効 求人数 (人)	7. 充足数 (人)	
	うち 男子	うち雇用保険 受給者				
	5,915	3,348	1,505	34,687	98,403	5,236
	5,891	3,279	1,468	29,782	84,677	5,192
	6,600	3,701	1,913	22,990	60,577	5,845
	6,952	3,874	1,698	24,322	64,581	6,110
	6,908	3,835	1,608	25,688	69,287	5,985
	6,763	3,730	1,713	26,346	72,981	5,830
	6,004	3,419	1,471	22,240	69,211	5,236
	5,569	3,129	1,359	27,528	70,297	4,750
	6,730	3,730	1,586	29,394	74,966	5,742
	8,273	4,650	1,743	28,327	77,938	7,276
	7,685	4,130	1,550	26,225	75,408	6,663
	7,089	3,793	1,639	26,672	73,350	6,130
	6,941	3,746	1,607	27,055	73,612	6,002
	6,862	3,830	1,742	27,260	74,561	5,855
	6,143	3,486	1,557	28,911	76,893	5,336
	6,402	3,395	1,609	27,230	77,798	5,607
	7,059	3,831	1,768	31,814	82,416	6,135
	6,346	3,491	1,622	29,721	82,876	5,475
	▲ 10.1	▲ 8.9	▲ 8.3	▲ 6.6	0.6	▲ 10.8
	▲ 6.2	▲ 6.4	▲ 5.3	12.8	13.6	▲ 6.1

	864	472	255	8,533	22,502	1,243
	313	183	83	1,765	4,712	293
	514	300	129	3,018	8,144	585
	380	199	71	864	2,470	240
	333	198	80	1,282	4,378	257
	250	146	61	902	2,379	234
	603	312	158	2,375	6,862	431
	508	272	131	1,914	6,107	428
	376	198	97	2,234	5,779	360
	231	143	54	573	1,640	180
	223	122	60	795	2,228	216
	538	288	147	2,061	5,768	348
	460	261	117	2,410	7,077	426
	331	197	102	995	2,830	234
	422	200	77	0	0	0

### 3. 一般職業紹介状況全数

項目 年月	1. 新規求職申込件数 (件)		2. 月間有効求職者数 (人)		3. 紹介件数 (件)	
		うち 男子		うち 男子		うち 男子
19年度月平均	18,537	11,006	79,548	46,749	28,767	19,077
20年度月平均	21,693	13,411	87,736	53,538	39,653	26,854
21年度月平均	25,793	16,330	122,978	78,746	64,661	45,560
22年度月平均	24,674	15,331	114,715	72,565	61,984	43,729
23年度月平均	22,970	13,949	103,985	64,172	54,143	37,435
平成23年11月	19,565	12,055	99,391	61,265	50,276	35,220
12月	15,545	9,665	92,350	57,397	39,549	27,827
平成24年1月	23,008	13,993	92,568	57,528	48,885	33,470
2月	22,155	13,328	94,818	58,690	54,510	36,162
3月	24,030	14,401	100,061	61,549	59,214	39,645
4月	27,248	16,022	104,303	63,500	54,570	37,373
5月	23,073	13,942	104,050	63,442	53,339	36,277
6月	20,255	12,420	100,747	61,684	52,477	35,906
7月	21,392	13,160	99,707	61,104	50,298	34,255
8月	19,786	11,849	97,568	59,552	46,473	31,076
9月	19,770	11,997	96,053	58,661	45,726	31,102
10月	23,868	14,731	99,101	60,756	50,504	34,293
11月	18,786	11,584	96,386	59,425	45,815	31,130
前月比 (%)	▲ 21.3	▲ 21.4	▲ 2.7	▲ 2.2	▲ 9.3	▲ 9.2
前年同月比 (%)	▲ 4.0	▲ 3.9	▲ 3.0	▲ 3.0	▲ 8.9	▲ 11.6

安 定 所 別 11 月 分	横 浜	2,955	1,748	14,956	8,841	6,240	3,786
	戸 塚	803	520	5,625	3,546	2,568	1,807
	川 崎	1,369	890	6,984	4,392	3,247	2,281
	横須賀	748	471	3,982	2,516	1,902	1,301
	平 塚	815	521	4,623	3,136	2,148	1,571
	小田原	499	309	2,633	1,713	1,258	973
	藤 沢	1,671	1,002	9,020	5,408	4,426	2,933
	相模原	1,844	1,180	8,728	5,549	3,907	2,735
	厚 木	1,074	683	5,829	3,785	2,492	1,745
	松 田	608	399	2,945	1,992	1,221	935
	横浜南	540	341	3,089	1,949	1,333	889
	川崎北	2,103	1,263	10,624	6,270	4,335	2,964
	港 北	1,613	986	8,889	5,252	3,628	2,527
	大 和	867	576	4,070	2,665	2,382	1,795
	フラスカ横浜	1,277	695	4,389	2,411	4,728	2,888

(新規学卒・パートタイムを除く)

	4. 就職件数 (件)		5. 新規 求人数 (人)	6. 月間有効 求人数 (人)	7. 他県への 就職件数 (人)	8. 充足数 (人)	9. 他県から の充足数 (人)
	うち 男子	うち雇用保険 受給者					
4,123	2,745	1,196	23,618	67,517	1,036	3,625	556
3,923	2,623	1,119	19,907	57,505	989	3,426	510
4,025	2,757	1,408	14,100	38,208	1,009	3,527	528
4,140	2,845	1,217	14,817	40,301	1,049	3,607	537
4,108	2,772	1,156	16,107	44,275	1,218	3,506	637
4,068	2,726	1,257	16,426	46,158	1,248	3,458	660
3,715	2,545	1,072	14,286	44,358	1,144	3,201	647
3,455	2,349	964	17,099	45,024	1,012	2,968	541
4,224	2,818	1,211	18,414	47,616	1,352	3,557	682
4,836	3,199	1,230	17,125	48,805	1,440	4,125	721
4,611	3,037	1,141	16,328	47,584	1,426	3,902	712
4,209	2,781	1,176	16,642	46,310	1,288	3,579	673
4,090	2,711	1,171	16,799	46,599	1,244	3,491	670
4,103	2,818	1,273	17,426	47,655	1,287	3,448	651
3,816	2,588	1,126	18,267	49,180	1,150	3,248	602
3,709	2,486	1,094	16,846	49,575	1,100	3,228	633
4,136	2,792	1,260	19,845	52,064	1,211	3,583	684
3,742	2,526	1,168	18,977	52,751	1,143	3,190	614
▲ 9.5	▲ 9.5	▲ 7.3	▲ 4.4	1.3	▲ 5.6	▲ 11.0	▲ 10.2
▲ 8.0	▲ 7.3	▲ 7.1	15.5	14.3	▲ 8.4	▲ 7.8	▲ 7.0

493	333	169	5,978	15,257	149	688	116
185	134	60	1,019	2,835	47	176	19
299	220	94	1,879	5,239	114	401	122
189	119	46	429	1,275	32	107	3
208	150	60	781	2,462	43	159	14
158	105	46	456	1,282	23	142	30
355	230	114	1,411	3,952	96	238	29
316	216	98	1,292	4,176	117	238	72
233	144	72	1,500	4,018	58	203	25
144	111	44	302	915	23	114	10
129	89	36	411	1,114	28	128	17
326	211	114	1,333	3,774	175	197	76
264	187	89	1,561	4,685	102	259	62
191	139	73	625	1,767	45	140	19
252	138	53	0	0	91	0	0

#### 4. 中高年齢者の職業紹介状況

項目 年月	新規	求職申込件数(件)			月間	有効求職者数(人)			
		55～59歳	60～64歳	65歳以上		55～59歳	60～64歳	65歳以上	
19年度月平均	5,961	1,625	1,266	445	27,244	8,097	5,991	1,444	
20年度月平均	7,080	1,711	1,548	523	30,837	8,297	7,043	1,568	
21年度月平均	8,911	2,044	2,015	698	46,198	11,611	10,555	2,320	
22年度月平均	8,528	1,812	1,931	633	44,206	10,565	10,355	2,206	
23年度月平均	7,858	1,559	1,766	575	39,739	8,456	9,712	2,142	
平成23年11月	6,556	1,306	1,345	465	38,136	8,073	9,134	1,914	
12月	5,421	1,060	1,134	343	35,957	7,597	8,581	1,838	
平成24年1月	7,866	1,638	1,740	545	35,944	7,655	8,548	1,842	
2月	7,539	1,400	1,758	521	36,631	7,707	8,801	1,873	
3月	8,000	1,506	1,771	567	38,060	7,881	8,987	2,102	
4月	9,947	1,857	2,392	1,155	39,916	8,127	9,484	2,704	
5月	7,853	1,528	1,640	708	39,544	8,075	9,260	2,862	
6月	7,088	1,399	1,450	514	38,569	7,840	8,973	2,791	
7月	7,554	1,416	1,565	614	38,235	7,790	8,930	2,333	
8月	6,746	1,263	1,356	534	37,476	7,567	8,687	2,210	
9月	6,707	1,265	1,389	491	36,833	7,383	8,483	2,196	
10月	8,975	1,831	1,748	624	38,477	7,841	8,576	2,284	
11月	6,858	1,327	1,253	504	37,812	7,755	8,126	2,246	
前月比(%)	▲ 23.6	▲ 27.5	▲ 28.3	▲ 19.2	▲ 1.7	▲ 1.1	▲ 5.2	▲ 1.7	
前年同月比(%)	4.6	1.6	▲ 6.8	8.4	▲ 0.8	▲ 3.9	▲ 11.0	17.3	
安 定 所 別 11 月 分	横浜	1,061	209	211	83	5,897	1,207	1,236	367
	戸塚	308	42	65	34	2,314	465	554	169
	川崎	480	85	74	41	2,679	552	579	138
	横須賀	268	41	51	33	1,609	358	390	102
	平塚	267	64	54	17	1,766	373	408	86
	小田原	180	36	36	13	1,094	216	269	62
	藤沢	595	104	106	49	3,566	692	801	226
	相模原	709	140	122	38	3,357	637	705	210
	厚木	372	81	71	26	2,142	488	471	130
	松田	177	33	39	12	1,112	249	271	49
	横浜南	198	37	32	22	1,289	272	296	98
	川崎北	776	146	132	41	4,011	841	775	229
	港北	635	129	126	46	3,614	724	758	197
	大和	316	67	61	22	1,545	329	313	86
プラザ横浜	516	113	73	27	1,817	352	300	97	

(注) 中高年齢者とは 45歳以上。

(パートタイムを除く)

	紹介件数 (件)			就職件数 (件)			就職率 (%)	
	55～59歳	60～64歳	65歳以上	55～59歳	60～64歳	65歳以上		
10,379	2,994	1,372	305	1,252	356	214	45	21.0
14,031	3,605	1,933	378	1,221	323	229	53	17.2
23,179	5,442	2,910	513	1,235	293	230	49	13.9
23,317	5,177	3,059	516	1,283	292	232	50	15.0
20,572	4,541	2,793	442	1,279	269	238	44	16.3
19,245	4,197	2,549	396	1,282	258	212	38	19.6
15,493	3,486	1,956	343	1,206	262	232	36	22.2
18,925	4,229	2,586	453	1,122	217	196	48	14.3
21,505	4,843	3,057	476	1,313	279	255	32	17.4
23,027	4,898	3,192	722	1,591	325	282	63	19.9
20,331	4,169	2,670	638	1,480	279	304	58	14.9
20,607	4,354	2,740	630	1,318	260	231	63	16.8
20,867	4,270	2,563	539	1,330	279	231	54	18.8
20,115	4,153	2,557	485	1,371	252	255	53	18.1
18,741	3,853	2,352	429	1,272	265	212	45	18.9
18,038	3,769	2,347	480	1,219	259	205	49	18.2
20,899	4,375	2,653	521	1,444	287	262	47	16.1
18,237	3,849	2,159	431	1,303	251	217	51	19.0
▲ 12.7	▲ 12.0	▲ 18.6	▲ 17.3	▲ 9.8	▲ 12.5	▲ 17.2	8.5	2.9
▲ 5.2	▲ 8.3	▲ 15.3	8.8	1.6	▲ 2.7	2.4	34.2	▲ 0.6
2,329	498	283	56	176	27	22	5	16.6
1,205	247	155	35	67	10	16	5	21.8
1,176	208	126	17	102	19	15	1	21.3
670	175	110	21	65	13	15	4	24.3
825	155	119	11	60	13	12	3	22.5
510	145	69	8	67	19	14	2	37.2
1,874	374	197	54	106	18	16	5	17.8
1,377	326	140	22	123	25	21	6	17.3
852	152	95	17	71	15	9	5	19.1
396	89	35	12	45	10	7	1	25.4
566	143	89	12	45	9	8	1	22.7
1,796	359	253	53	125	31	24	3	16.1
1,634	315	228	39	89	16	22	3	14.0
947	220	101	19	74	15	8	1	23.4
2,080	443	159	55	88	11	8	6	17.1

## 5. パートタイム職業紹介状況

項目 年月		新規求職申込件数		月間有効求職者数		新規	月間有効	就職件数	
		(件)	うち 男子	(人)	うち 男子	求人数 (人)	求人数 (人)	(件)	うち 男子
19年度月平均		5,898	1,510	24,596	5,673	11,070	30,886	1,791	603
20年度月平均		6,795	1,781	26,819	6,445	9,875	27,172	1,968	656
21年度月平均		8,099	2,267	34,018	8,779	8,890	22,369	2,575	944
22年度月平均		8,545	2,327	35,309	9,227	9,505	24,279	2,812	1,030
23年度月平均		8,661	2,389	35,939	9,572	9,582	25,013	2,800	1,063
平成23年11月		7,398	2,014	35,624	9,485	9,920	26,823	2,695	1,004
12月		5,218	1,531	32,142	8,774	7,954	24,853	2,289	874
平成24年1月		8,194	2,363	31,597	8,639	10,429	25,273	2,114	780
2月		8,357	2,343	32,709	9,032	10,980	27,350	2,506	912
3月		8,919	2,474	35,153	9,777	11,202	29,133	3,437	1,451
4月		11,940	3,554	38,621	10,845	9,897	27,824	3,074	1,093
5月		10,032	2,699	40,197	11,220	10,030	27,040	2,880	1,012
6月		8,194	2,237	39,863	11,137	10,256	27,013	2,851	1,035
7月		7,513	2,109	37,453	10,110	9,834	26,906	2,759	1,012
8月		7,361	1,957	35,972	9,536	10,644	27,713	2,327	898
9月		8,154	2,082	35,873	9,372	10,384	28,223	2,693	909
10月		9,074	2,547	37,207	9,902	11,969	30,352	2,923	1,039
11月		6,749	1,905	35,853	9,806	10,744	30,125	2,604	965
前月比(%)		▲ 25.6	▲ 25.2	▲ 3.6	▲ 1.0	▲ 10.2	▲ 0.7	▲ 10.9	▲ 7.1
前年同月比(%)		▲ 8.8	▲ 5.4	0.6	3.4	8.3	12.3	▲ 3.4	▲ 3.9
安定所別 11月分	横浜	1,004	331	5,373	1,445	2,555	7,245	371	139
	戸塚	368	86	2,343	586	746	1,877	128	49
	川崎	472	164	2,344	622	1,139	2,905	215	80
	横須賀	341	109	1,956	646	435	1,195	191	80
	平塚	340	113	2,033	641	501	1,916	125	48
	小田原	199	61	1,066	340	446	1,097	92	41
	藤沢	639	155	3,419	890	964	2,910	248	82
	相模原	580	147	2,935	786	622	1,931	192	56
	厚木	393	96	2,294	655	734	1,761	143	54
	松田	239	69	1,243	375	271	725	87	32
	横浜南	268	83	1,362	401	384	1,114	94	33
	川崎北	717	177	3,619	954	728	1,994	212	77
	港北	527	152	3,176	830	849	2,392	196	74
	大和	344	95	1,593	369	370	1,063	140	58
	プラザ横浜	318	67	1,097	266	0	0	170	62



## 6. 産業別／規模別新規求人状況

平成24年11月

(単位:人、%)

規 模	項 目	一 般 (パートタイムを除く)				パートタイム					
		今 月	前年同月	前年同月比	前 月	前月比	今 月	前年同月	前年同月比	前 月	前月比
A, B	農, 林, 漁業 (01~04)	15	24	▲ 37.5	13	15.4	19	41	▲ 53.7	27	▲ 29.6
C	鉱業, 採石業, 砂利採取業 (05)	0	1	▲ 100.0	0	—	1	0	—	0	—
D	建設業 (06~08)	2,600	2,476	5.0	2,834	▲ 8.3	178	178	0.0	194	▲ 8.2
	06 総合工事業	1,473	1,328	10.9	1,606	▲ 8.3	119	100	19.0	108	10.2
E	製造業 (09~32)	1,397	1,630	▲ 14.3	1,640	▲ 14.8	623	681	▲ 8.5	791	▲ 21.2
	09 食品製造業	164	140	17.1	93	76.3	289	248	16.5	333	▲ 13.2
	10 飲料・たばこ・飼料製造業	20	3	566.7	21	▲ 4.8	13	16	▲ 18.8	42	▲ 69.0
	11 繊維工業	15	11	36.4	7	114.3	15	11	36.4	7	114.3
	12 木材・木製品製造業(家具を除く)	1	9	▲ 88.9	7	▲ 85.7	2	4	▲ 50.0	0	—
	13 家具・装備品製造業	5	11	▲ 54.5	14	▲ 64.3	0	0	—	3	▲ 100.0
	14 パルプ・紙・紙加工品製造業	32	54	▲ 40.7	35	▲ 8.6	56	79	▲ 29.1	64	▲ 12.5
	15 印刷・同関連業	40	38	5.3	41	▲ 2.4	8	15	▲ 46.7	19	▲ 57.9
	16 化学工業	274	109	151.4	107	156.1	14	37	▲ 62.2	26	▲ 46.2
	17 石油製品・石炭製品製造業	5	5	0.0	1	400.0	0	0	—	1	▲ 100.0
	18 プラスチック製品製造業(別掲を除く)	21	117	▲ 82.1	50	▲ 58.0	15	11	36.4	25	▲ 40.0
	19 ゴム製品製造業	7	16	▲ 56.3	10	▲ 30.0	4	3	33.3	3	33.3
	21 窯業・土石製品製造業	11	26	▲ 57.7	19	▲ 42.1	3	4	▲ 25.0	1	200.0
	22 鉄鋼業	13	10	30.0	24	▲ 45.8	5	0	—	0	—
	23 非鉄金属製造業	4	25	▲ 84.0	8	▲ 50.0	4	1	300.0	4	0.0
	24 金属製品製造業	166	219	▲ 24.2	187	▲ 11.2	24	38	▲ 36.8	28	▲ 14.3
	25 はん用機械器具製造業	150	171	▲ 12.3	160	▲ 6.3	11	25	▲ 56.0	25	▲ 56.0
	26 生産用機械器具製造業	41	92	▲ 55.4	66	▲ 37.9	15	11	36.4	18	▲ 16.7
	27 業務用機械器具製造業	52	45	15.6	39	33.3	20	13	53.8	11	81.8
	28 電子部品・デバイス・電子回路製造業	33	84	▲ 60.7	70	▲ 52.9	21	20	5.0	6	250.0
	29 電気機械器具製造業	103	144	▲ 28.5	198	▲ 48.0	28	66	▲ 57.6	103	▲ 72.8
	(293,294,301 民生用電気機器等)	46	88	▲ 47.7	86	▲ 46.5	27	29	▲ 6.9	12	125.0
	(296,297,302,303,28 電子機器等)	70	129	▲ 45.7	159	▲ 56.0	35	30	16.7	55	▲ 36.4
	30 情報通信機械器具製造業	56	68	▲ 17.6	115	▲ 51.3	25	24	4.2	23	8.7
	31 輸送用機械器具製造業	159	200	▲ 20.5	335	▲ 52.5	33	49	▲ 32.7	37	▲ 10.8
	(311 自動車・同附属品製造業)	117	172	▲ 32.0	271	▲ 56.8	30	44	▲ 31.8	32	▲ 6.3
	(273,274,275,323 精密機械器具等)	49	37	32.4	32	53.1	19	13	46.2	14	35.7
	20,32 その他の製造業	25	33	▲ 24.2	33	▲ 24.2	18	6	200.0	12	50.0
F	電気・ガス・熱供給・水道業 (33~36)	16	11	45.5	26	▲ 38.5	12	3	300.0	4	200.0
G	情報通信業 (37~41)	1,860	1,372	35.6	1,640	13.4	170	227	▲ 25.1	82	107.3
	39 情報サービス業	1,796	1,301	38.0	1,586	13.2	163	204	▲ 20.1	74	120.3
H	運輸業, 郵便業 (42~49)	1,356	1,458	▲ 7.0	1,896	▲ 28.5	454	691	▲ 34.3	471	▲ 3.6
I	卸売業, 小売業 (50~61)	1,408	1,450	▲ 2.9	1,750	▲ 19.5	1,600	1,158	38.2	1,649	▲ 3.0
	50~55 卸売業	461	453	1.8	603	▲ 23.5	346	242	43.0	384	▲ 9.9
	56~61 小売業	947	997	▲ 5.0	1,147	▲ 17.4	1,254	916	36.9	1,265	▲ 0.9
	56 各種商品小売業	55	47	17.0	29	89.7	334	185	80.5	385	▲ 13.2
J	金融業, 保険業 (62~67)	172	107	60.7	119	44.5	22	28	▲ 21.4	42	▲ 47.6
K	不動産業, 物品賃貸業 (68~70)	416	377	10.3	474	▲ 12.2	146	177	▲ 17.5	180	▲ 18.9
L	学術研究, 専門・技術サービス業 (71~74)	809	692	16.9	825	▲ 1.9	289	319	▲ 9.4	355	▲ 18.6
M	宿泊業, 飲食サービス業 (75~77)	1,659	471	252.2	632	162.5	898	960	▲ 6.5	949	▲ 5.4
	76 飲食店	1,434	312	359.6	449	219.4	675	746	▲ 9.5	796	▲ 15.2
N	生活関連サービス業, 娯楽業 (78~80)	379	419	▲ 9.5	441	▲ 14.1	470	514	▲ 8.6	538	▲ 12.6
O	教育, 学習支援業 (81,82)	228	155	47.1	184	23.9	185	228	▲ 18.9	328	▲ 43.6
P	医療, 福祉 (83~85)	4,068	3,340	21.8	4,493	▲ 9.5	3,573	3,046	17.3	4,132	▲ 13.5
	83 医療業	1,333	1,374	▲ 3.0	1,522	▲ 12.4	938	932	0.6	1,090	▲ 13.9
	85 社会保険・社会福祉・介護事業	2,735	1,964	39.3	2,968	▲ 7.9	2,626	2,106	24.7	3,039	▲ 13.6
Q	複合サービス事業 (86,87)	36	35	2.9	56	▲ 35.7	350	58	503.4	212	65.1
R	サービス業(他に分類されないもの)(88~9)	2,460	2,325	5.8	2,709	▲ 9.2	1,634	1,469	11.2	1,868	▲ 12.5
	91 職業紹介・労働者派遣業	983	939	4.7	1,038	▲ 5.3	96	186	▲ 48.4	448	▲ 78.6
	92 その他の事業サービス業	1,195	1,118	6.9	1,351	▲ 11.5	1,366	1,125	21.4	1,264	8.1
S, T	公務(他に分類されるものを除く)・その他(97)	98	83	18.1	113	▲ 13.3	120	142	▲ 15.5	147	▲ 18.4
	合 計	18,977	16,426	15.5	19,845	▲ 4.4	10,744	9,920	8.3	11,969	▲ 10.2
	29人以下	12,635	10,047	25.8	12,423	1.7	6,530	6,000	8.8	6,829	▲ 4.4
	30~99人	3,970	3,993	▲ 0.6	4,164	▲ 4.7	2,245	2,283	▲ 1.7	2,923	▲ 23.2
	100~299人	1,727	1,774	▲ 2.6	2,547	▲ 32.2	1,049	1,005	4.4	1,574	▲ 33.4
	300~499人	397	251	58.2	294	35.0	426	140	204.3	298	43.0
	500~999人	143	151	▲ 5.3	198	▲ 27.8	434	433	0.2	301	44.2
	1,000人以上	105	210	▲ 50.0	219	▲ 52.1	60	59	1.7	44	36.4

(注) 日本標準産業分類の改定に伴い、平成21年4月より、新たな産業分類に基づく表示に変更いたしました。

# 7. 年齢別常用職業紹介状況（パートタイム含む）

（単位：人、％）

区分	常用（全数）															
	月間有効求職者数				就職件数				月間有効求人人数				うち 常用的パートタイム			
	前年比	うち新規	前年比	うち保険受給者	前年比	うち保険受給者	前年比	うち保険受給者	前年比	うち新規	前年比	うち保険受給者	前年比	うち保険受給者	前年比	うち保険受給者
19才以下																
20～24才	1,609	▲19.0	▲459	▲13.8	45	▲42.5	100	▲4.3	2	0.0						
25～29才	9,958	▲7.0	2,702	▲2.5	2,604	▲24.0	541	▲0.2	75	▲16.9						
30～34才	17,034	▲8.0	4,021	▲6.5	8,230	▲12.0	754	▲1.4	199	▲8.9						
35～39才	17,085	▲9.0	3,923	▲7.4	8,542	▲10.3	729	▲6.6	193	▲10.7						
40～44才	17,828	▲9.0	4,077	▲7.7	8,011	▲10.7	848	▲6.9	217	▲7.4						
45～49才	16,473	▲1.1	3,771	0.3	6,851	▲3.6	792	5.1	198	1.4						
50～54才	13,707	▲5.8	2,968	▲3.0	6,210	▲8.8	626	1.1	169	▲0.8						
55～59才	11,350	▲5.9	2,327	▲3.0	5,577	▲8.6	498	1.3	143	▲3.4						
60～64才	11,721	▲17.5	2,236	▲11.9	6,422	▲22.5	474	▲10.3	133	▲13.6						
65才以上	16,299	▲1.8	3,120	▲3.5	9,634	▲3.2	657	0.5	163	2.1						
平均	6,581	5.6	1,957	1.6	797	61.9	264	7.4	7	44.4						
計	62,537	6.5	139,644	▲6.8	31,562	▲4.9	62,922	▲10.2	6,280	▲1.8	1,500	▲5.9	0.45	19.9	21,896	2.0
45才以上	59,657	▲6.3	12,608	▲4.2	28,640	▲9.5	2,518	▲0.8	615	▲3.4						
55才以上	34,600	▲6.6	7,313	▲5.0	16,853	▲10.0	1,395	▲2.3	302	▲4.9						
19才以下	1,532	5.9	257	▲17.9	46	▲11.5	59	▲13.2	2	0.0						
20～24才	8,861	▲1.4	1,971	▲9.5	2,365	▲9.1	448	▲10.2	71	▲13.4						
25～29才	15,416	▲4.4	3,089	▲9.4	7,543	▲6.1	638	▲13.7	217	3.3						
30～34才	15,320	▲7.5	2,965	▲14.7	7,842	▲8.2	616	▲9.4	161	▲14.4						
35～39才	16,298	▲6.2	3,160	▲12.3	7,604	▲4.2	705	▲14.4	203	▲9.8						
40～44才	16,305	▲0.0	3,316	▲0.1	6,806	▲3.9	767	▲6.8	207	▲9.2						
45～49才	14,144	5.7	2,769	5.9	6,483	3.0	683	9.3	187	0.5						
50～54才	11,535	2.6	2,153	9.0	5,795	2.2	493	▲9.9	147	▲17.4						
55～59才	10,898	▲3.5	1,817	▲4.7	6,161	▲2.2	451	1.8	131	0.8						
60～64才	14,316	▲8.8	2,242	▲9.1	8,439	▲10.8	628	1.5	177	12.0						
65才以上	7,242	15.0	1,714	4.6	1,436	67.2	249	10.2	14	55.6						
計	74,171	13.8	131,867	▲2.1	25,453	▲5.4	60,520	▲3.7	5,737	▲5.8	1,517	▲4.9	0.56	22.5	25,661	11.8
45才以上	58,135	0.4	10,695	0.9	28,314	▲1.0	2,504	1.8	656	▲0.8						
55才以上	32,456	▲2.5	5,773	▲4.0	16,036	▲3.5	1,328	3.1	322	8.4						

(注) 1. 保険受給者は雇用保険受給者。  
 2. 雇用対策法第10条により求人募集及び採用について年齢制限を行っていることは原則禁止されているため、「月間有効求人人数」の年齢別内訳は非表示とさせていただきます。  
 3. 「前年比」については、「当月分」は前年同月比で、「23年度月平均」は前年度比（23年度計／22年度計）で表示しております。

8. 一般職業紹介状況全数(新規学卒を除き、パートタイムを含む)「諸比率」

年月	項目	比率					
		新規 求人 倍率(倍)	有効 求人 倍率(倍)	就職率 (%)		充足率 (%)	
				新規	※雇用保険 受給者	新規	県外依存率
	19年度月平均	1.42	0.94	24.2	16.4	15.1	15.3
	20年度月平均	1.05	0.74	20.7	13.9	17.4	14.9
	21年度月平均	0.68	0.39	19.5	15.3	25.4	15.0
	22年度月平均	0.73	0.43	20.9	17.1	25.1	14.9
	23年度月平均	0.81	0.50	21.8	16.8	23.3	18.2
	平成23年11月	0.82	0.51	25.1	20.8	22.1	19.1
	12月	0.85	0.51	28.9	23.3	23.5	20.2
	平成24年1月	0.86	0.52	17.8	15.3	17.3	18.2
	2月	0.87	0.52	22.1	19.6	19.5	19.2
	3月	0.89	0.53	25.1	22.0	25.7	17.5
	4月	0.98	0.56	19.6	10.7	25.4	18.2
	5月	0.91	0.57	21.4	13.9	23.0	18.8
	6月	0.99	0.58	24.4	19.3	22.2	19.2
	7月	0.96	0.60	23.7	19.0	21.5	18.9
	8月	1.00	0.61	22.6	17.7	18.5	18.5
	9月	0.89	0.59	22.9	20.6	20.6	19.6
	10月	0.94	0.59	21.4	15.1	19.3	19.1
	11月	1.01	0.59	24.9	18.7	18.4	19.2
安定 所 別 11 月 分	横浜	2.16	1.11	21.8	18.7	14.6	16.9
	戸塚	1.51	0.59	26.7	14.9	16.6	10.8
	川崎	1.64	0.87	27.9	20.6	19.4	30.4
	横須賀	0.79	0.42	34.9	24.6	27.8	2.8
	平塚	1.11	0.66	28.8	21.7	20.0	8.8
	小田原	1.29	0.64	35.8	25.7	25.9	21.1
	藤沢	1.03	0.55	26.1	20.5	18.1	12.2
	相模原	0.79	0.52	21.0	14.4	22.4	30.3
	厚木	1.52	0.71	25.6	17.8	16.1	12.3
	松田	0.68	0.39	27.3	21.5	31.4	8.8
	横浜南	0.98	0.50	27.6	16.9	27.2	13.3
	川崎北	0.73	0.40	19.1	13.0	16.9	38.6
	港北	1.13	0.59	21.5	11.8	17.7	23.9
	大和	0.82	0.50	27.3	35.4	23.5	13.6
	プラザ横浜	0.00	0.00	26.5	—	—	—

(注) 1. 局の月次の新規求人倍率及び有効求人倍率は季節調整値。  
(年度、安定所別の新規求人倍率及び有効求人倍率は実数値)

季節調整法はセンサス局法Ⅱ(X-12-ARIMA)による。  
なお、平成23年12月以前の数値は新季節指数により改訂されている。

2. 県外依存率は、パートタイムを除く。
3. ※欄は受給資格決定件数に対する割合。

### 9. ふるさとハローワーク取扱 職業紹介状況

項 目		新規求職 申込件数	月間有効 求職者数	紹介件数	就職件数
年 月		(件)	(人)	(件)	(件)
19年度月平均		553	1,929	820	163
20年度月平均		701	2,469	1,240	173
21年度月平均		931	3,481	2,163	209
22年度月平均		851	3,344	2,098	229
23年度月平均		517	2,217	1,884	231
24年度累計		3,430	※2,551	14,935	1,923
前 月		459	1,948	1,949	238
平成24年11月		376	1,882	1,707	224
地域別	伊勢原	61	704	294	36
	茅ヶ崎	100	440	849	109
	秦野	215	738	564	79

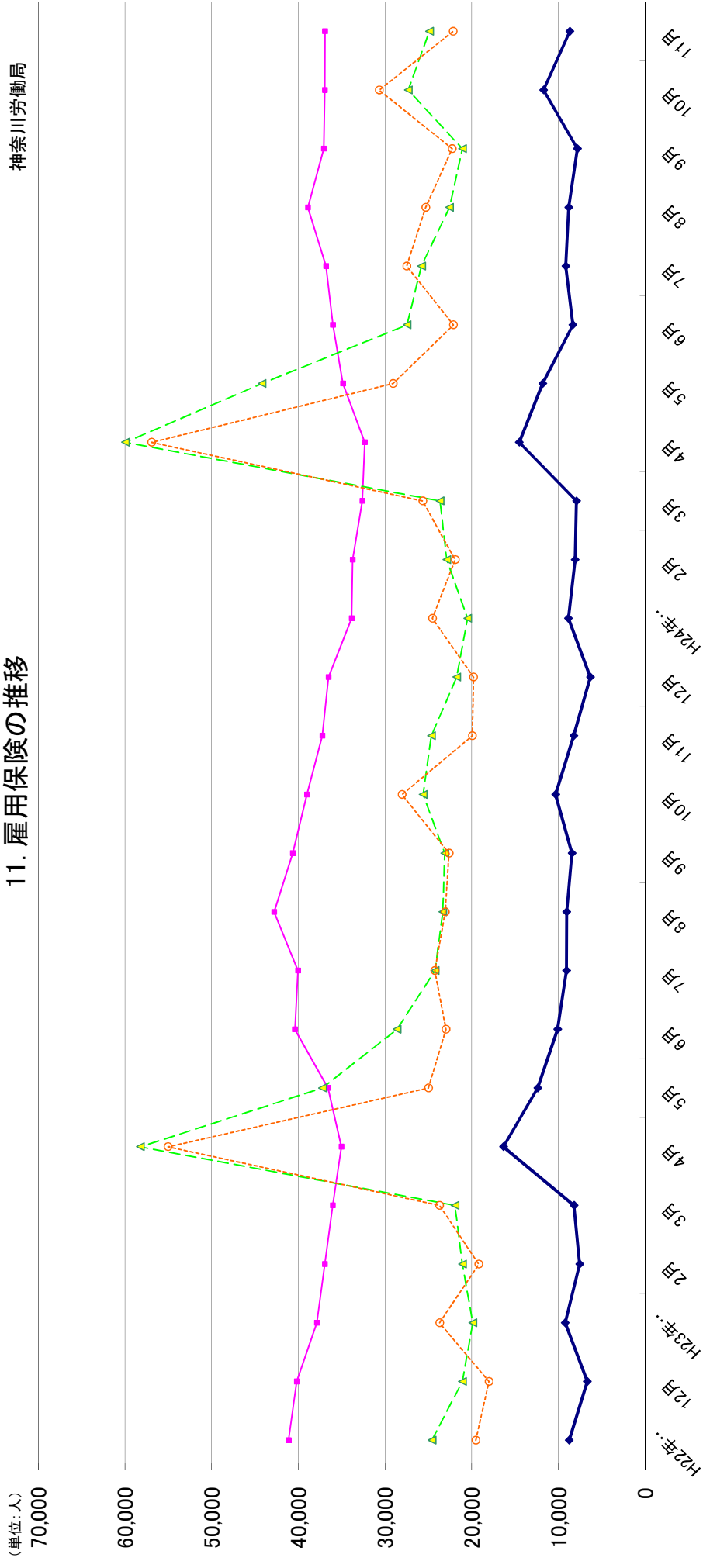
(注) ※印欄は、月平均値。

10. 神奈川県の時節調整求人倍率の推移 (新規学卒者を除きパートタイムを含む)

新規求人倍率		有効求人倍率		神奈川県労働局																												
西暦	和暦	1月	2月	3月	4月	5月	6月	7月	8月	9月	10月	11月	12月	年計	年度計	西暦	和暦	1月	2月	3月	4月	5月	6月	7月	8月	9月	10月	11月	12月	年計	年度計	
63年	36年	0.80	1.05	0.95	1.13	1.35	1.22	1.34	1.23	1.42	1.40	1.33	1.41	1.20	1.37	63年	36年	0.74	0.80	0.85	0.92	1.03	1.09	1.15	1.03	1.10	1.15	1.16	1.22	1.02	1.17	
64年	39年	1.55	1.12	1.71	1.04	1.78	1.87	1.53	1.55	1.73	1.50	1.64	1.40	1.63	1.51	64年	39年	1.42	1.40	1.44	1.55	1.63	1.75	1.65	1.63	1.58	1.52	1.53	1.47	1.54	1.49	
65年	40年	1.37	1.12	1.15	1.07	0.85	0.81	0.84	0.82	0.75	0.77	0.91	0.79	0.93	0.90	65年	40年	1.29	1.23	1.16	1.05	0.69	0.79	0.77	0.69	0.68	0.66	0.65	0.60	0.86	0.75	
66年	41年	1.01	1.04	1.20	1.11	1.34	1.29	1.44	1.85	1.49	1.73	1.58	2.20	1.42	1.64	66年	41年	0.68	0.71	0.89	0.86	1.45	1.04	1.15	1.45	1.36	1.48	1.50	1.67	1.15	1.38	
67年	42年	1.93	2.01	1.93	2.23	1.99	1.93	2.30	2.38	2.48	2.48	2.92	2.04	2.14	2.23	67年	42年	1.70	1.74	1.75	1.88	1.83	1.89	2.08	2.27	2.38	2.41	2.52	2.24	2.05	2.19	
68年	43年	2.16	2.25	1.98	1.82	2.52	2.46	2.22	2.68	2.19	2.30	2.32	2.25	2.28	2.32	68年	43年	2.31	2.23	2.23	2.02	2.35	2.41	2.33	2.43	2.41	2.42	2.60	2.71	2.37	2.48	
69年	44年	3.30	2.39	2.61	2.87	2.63	3.19	2.89	3.47	3.04	3.14	3.26	3.52	2.89	3.16	69年	44年	2.71	2.80	2.79	2.83	2.97	3.13	3.20	3.36	3.37	3.40	3.48	3.58	3.14	3.39	
70年	45年	3.39	3.60	3.53	2.86	2.82	3.07	2.49	2.51	3.07	2.66	2.75	2.84	2.87	2.52	70年	45年	3.71	3.74	3.69	3.41	3.24	3.30	3.04	2.84	2.93	2.84	2.79	2.85	3.17	2.85	
71年	46年	2.28	2.08	2.01	2.14	2.28	1.76	2.12	1.70	1.84	1.74	1.64	1.72	1.91	1.91	71年	46年	2.64	2.45	2.30	2.25	2.31	2.09	2.14	1.95	1.88	1.83	1.79	2.10	1.97		
72年	47年	2.00	2.29	2.17	2.17	1.94	2.33	2.41	2.34	2.16	2.89	2.81	3.42	2.28	2.62	72年	47年	1.80	1.93	1.99	2.05	1.95	2.07	2.24	2.18	2.24	2.33	2.41	2.64	2.15	2.44	
73年	48年	3.24	4.25	2.86	3.61	4.06	3.70	3.74	3.88	3.70	3.91	4.76	2.95	3.65	3.61	73年	48年	2.88	3.37	3.08	3.18	3.43	3.56	3.57	3.72	3.49	3.65	3.59	3.36	3.42	3.40	
74年	49年	3.36	3.07	2.88	2.56	2.50	2.25	2.05	2.00	1.84	1.52	1.39	1.19	2.21	1.69	74年	49年	3.17	3.02	2.91	2.92	2.69	2.28	2.01	1.91	1.84	1.69	1.54	1.42	2.23	1.72	
75年	50年	1.16	1.15	1.29	1.23	1.14	1.18	1.24	1.01	1.19	1.14	1.16	1.19	1.15	1.19	75年	50年	1.19	1.07	1.02	0.92	0.84	0.79	0.76	0.70	0.68	0.67	0.64	0.65	0.81	0.73	
76年	51年	1.23	1.35	1.36	1.41	1.43	1.39	1.39	1.34	1.24	1.41	1.43	1.35	1.35	1.33	76年	51年	0.70	0.72	0.75	0.79	0.78	0.79	0.80	0.80	0.77	0.78	0.79	0.76	0.77	0.77	
77年	52年	1.26	1.16	1.22	1.15	1.11	1.06	1.04	1.12	1.05	1.16	1.04	1.08	1.13	1.12	77年	52年	0.73	0.70	0.72	0.66	0.66	0.65	0.64	0.64	0.63	0.66	0.60	0.57	0.66	0.63	
78年	53年	1.17	1.17	1.14	1.21	1.01	1.20	1.24	1.27	1.24	1.22	1.24	1.34	1.20	1.26	78年	53年	0.55	0.60	0.61	0.63	0.61	0.62	0.64	0.69	0.68	0.69	0.67	0.68	0.65	0.68	
79年	54年	1.37	1.40	1.43	1.37	1.39	1.46	1.43	1.38	1.55	1.51	1.58	1.55	1.44	1.52	79年	54年	0.70	0.72	0.74	0.73	0.75	0.76	0.77	0.80	0.83	0.84	0.86	0.85	0.78	0.83	
80年	55年	1.62	1.55	1.89	1.59	1.64	1.54	1.61	1.42	1.42	1.55	1.34	1.28	1.55	1.42	80年	55年	0.90	0.90	0.92	0.99	1.02	1.01	0.99	0.92	0.89	0.90	0.89	0.86	0.93	0.91	
81年	56年	1.29	1.24	1.14	1.31	1.32	1.36	1.36	1.47	1.35	1.33	1.36	1.26	1.32	1.29	81年	56年	0.89	0.83	0.77	0.74	0.75	0.82	0.86	0.94	0.92	0.88	0.89	0.91	0.85	0.85	
82年	57年	1.14	1.16	1.07	1.09	1.05	1.03	1.01	1.00	0.98	0.99	0.98	0.99	1.04	1.00	82年	57年	0.86	0.84	0.77	0.79	0.75	0.73	0.71	0.69	0.68	0.68	0.68	0.68	0.73	0.70	
83年	58年	1.02	0.92	0.97	0.98	1.08	1.05	1.02	1.03	1.06	0.98	1.10	1.22	1.03	1.06	83年	58年	0.70	0.67	0.68	0.65	0.68	0.68	0.69	0.68	0.67	0.67	0.70	0.68	0.69	0.68	
84年	59年	1.07	1.08	1.07	1.09	1.00	1.09	1.09	1.14	1.10	1.16	1.14	1.19	1.11	1.13	84年	59年	0.72	0.73	0.71	0.70	0.69	0.69	0.69	0.71	0.71	0.74	0.73	0.76	0.71	0.72	
85年	60年	1.17	1.19	1.18	1.18	1.13	1.13	1.11	1.11	1.04	1.01	0.96	1.01	1.11	1.06	85年	60年	0.75	0.76	0.77	0.77	0.77	0.77	0.75	0.75	0.74	0.71	0.71	0.75	0.75	0.72	
86年	61年	1.02	0.95	1.01	0.91	0.88	0.89	0.90	0.86	0.93	0.95	0.96	0.89	0.92	1.06	86年	61年	0.70	0.66	0.66	0.63	0.61	0.57	0.58	0.57	0.57	0.58	0.59	0.58	0.61	0.59	
87年	62年	0.97	1.10	1.09	1.16	1.22	1.23	1.29	1.36	1.45	1.53	1.65	1.73	1.29	1.48	87年	62年	0.60	0.61	0.62	0.64	0.65	0.69	0.74	0.76	0.81	0.86	0.88	0.96	0.73	0.83	
88年	63年	1.77	1.77	1.99	1.78	1.93	2.09	2.15	2.08	2.29	2.12	2.30	2.31	2.01	2.15	88年	63年	0.98	1.01	1.05	1.09	1.16	1.20	1.22	1.23	1.27	1.30	1.32	1.33	1.18	1.26	
89年	元年	2.28	2.41	2.43	2.45	2.72	2.50	2.33	2.70	2.47	2.14	2.73	2.38	2.44	2.47	89年	元年	1.32	1.37	1.41	1.46	1.51	1.48	1.46	1.48	1.46	1.45	1.44	1.43	1.45	1.45	
90年	2年	2.44	2.67	2.25	2.55	2.34	2.62	2.62	2.42	2.51	2.62	2.64	2.50	2.52	2.52	90年	2年	1.37	1.48	1.44	1.49	1.44	1.45	1.54	1.53	1.52	1.50	1.51	1.48	1.48	1.50	
91年	3年	2.69	2.41	2.45	2.27	2.23	2.60	2.08	2.19	1.99	2.12	1.89	1.97	2.24	1.99	91年	3年	1.55	1.49	1.54	1.40	1.41	1.41	1.36	1.34	1.28	1.22	1.20	1.37	1.25	1.25	
92年	4年	1.73	1.62	1.58	1.54	1.45	1.44	1.37	1.29	1.32	1.17	1.12	1.19	1.40	1.25	92年	4年	1.11	1.07	1.00	0.94	0.92	0.90	0.88	0.84	0.81	0.77	0.73	0.72	0.88	0.78	
93年	5年	1.13	1.08	1.05	0.98	1.00	0.89	0.89	0.89	0.80	0.79	0.83	0.79	0.92	0.85	93年	5年	0.68	0.65	0.62	0.59	0.58	0.55	0.53	0.51	0.49	0.47	0.46	0.45	0.54	0.49	
94年	6年	0.79	0.82	0.75	0.78	0.77	0.79	0.80	0.78	0.84	0.74	0.78	0.73	0.78	0.78	94年	6年	0.44	0.42	0.42	0.42	0.42	0.41	0.42	0.41	0.43	0.42	0.42	0.41	0.42	0.42	0.42
95年	7年	0.72	0.85	0.75	0.73	0.74	0.71	0.72	0.76	0.76	0.79	0.77	0.83	0.76	0.79	95年	7年	0.40	0.43	0.43	0.43	0.40	0.39	0.39	0.40	0.40	0.42	0.41	0.43	0.41	0.42	0.42
96年	8年	0.85	0.86	0.92	0.90	0.91	0.92	0.95	0.89	0.88	1.00	0.95	0.94	0.91	0.93	96年	8年	0.46	0.46	0.48	0.49	0.50	0.49	0.50	0.50	0.49	0.50	0.51	0.49	0.50	0.50	0.51
97年	9年	0.92	0.96	0.97	1.00	1.01	1.05	0.97	0.96	0.98	0.96	0.97	0.88	0.96	0.93	97年	9年	0.51	0.51	0.51	0.51	0.53	0.54	0.55	0.53	0.53	0.52	0.52	0.50	0.52	0.51	
98年	10年	0.86	0.86	0.76	0.79	0.74	0.72	0.73	0.73	0.70	0.68	0.68	0.69	0.75	0.71	98年	10年	0.48	0.46	0.44	0.43	0.41	0.39	0.38	0.37	0.37	0.36	0.35	0.40	0.37	0.37	0.37
99年	11年	0.69	0.67	0.69	0.66	0.68	0.64	0.66	0.72	0.76	0.71	0.75	0.80	0.70	0.74	99年	11年	0.35	0.35	0.35	0.33	0.33	0.33	0.34	0.34	0.37	0.36	0.37	0.38	0.35	0.37	0.37
00年	12年	0.84	0.83	0.85	0.89	0.90	1.07	0.99	0.95	1.06	1.11	1.06	1.08	0.96	1.03	00年	12年	0.40	0.41	0.43	0.44	0.45	0.48	0.50	0.51	0.52	0.54	0.55	0.48	0.52	0.52	0.52
01年	13年	1.13	1.11	1.03	1.09	1.07	1.08	1.04	0.99	0.91	0.89	0.89	0.84	1.00	0.95	01年	13年	0.56	0.57	0.57	0.53	0.57	0.57	0.56	0.56	0.53	0.50	0.49	0.48	0.54	0.52	0.54
02年	14年	0.84	0.88	0.91	0.85	0.92	0.93	0.89	0.89	0.91	0.93	0.90	0.98	0.90	0.93	02年	14年	0.47	0.47	0.48	0.48	0.48	0.48	0.49	0.49	0.50	0.51	0.52	0.49	0.51	0.51	0.51
03年	15年	0.98	0.96	1.05	1.06	1.06	1.07	1.07	1.05	1.12	1.14	1.20	1.19	1.07	1.13	03年	15年	0.53	0.53	0.56	0.57	0.58	0.58	0.60	0.61	0.64	0.66	0.69	0.71	0.80	0.65	0.65
04年	16年	1.26	1.12	1.26	1.31	1.17																										

# 11. 雇用保険の推移

神奈川労働局



● 受給資格決定件数    ■ 受給者実人員    ▲ 資格取得者数    ○ 資格喪失者数

	H22年 11月	H23年 12月	H23年 1月	2月	3月	4月	5月	6月	7月	8月	9月	10月	11月	H24年 1月	2月	3月	4月	5月	6月	7月	8月	9月	10月	11月
受給資格決定件数	8,766	6,671	9,220	7,548	8,204	16,350	12,390	10,103	9,073	9,055	8,436	10,333	8,236	6,318	8,858	7,925	14,522	11,823	8,336	9,156	8,815	7,814	11,714	8,687
受給者実人員	41,137	40,200	37,865	36,943	36,047	35,044	36,578	40,407	40,042	42,795	40,655	39,019	37,237	36,535	33,858	32,632	32,343	34,864	36,023	36,806	38,910	37,064	36,966	36,938
資格取得者数	24,596	21,089	19,886	21,085	21,941	58,243	37,230	28,635	24,247	23,353	23,126	25,618	24,661	21,748	20,485	23,670	59,970	44,197	27,477	25,800	22,581	21,082	27,333	24,883
資格喪失者数	19,534	18,016	23,703	19,200	23,723	55,044	24,993	22,980	24,270	23,068	22,618	28,051	19,940	19,805	24,537	25,654	56,935	29,082	22,125	27,505	25,312	22,267	30,674	22,154