

1. 一般職業紹介状況（新規学卒者を除き、パートタイムを含む）主要項目

年 月		平成24年 10月	前 月	前 月 比 (%,ポイント)	前年同月	前年同月比 (%,ポイント)
全 数	1 新規求職申込件数(件)	32,942	27,924	18.0	32,038	2.8
	2 月間有効求職者数(人)	136,308	131,926	3.3	139,777	▲ 2.5
	3 新規求人数(人)	31,814	27,230	16.8	27,423	16.0
	4 月間有効求人数(人)	82,416	77,798	5.9	71,978	14.5
	5 紹介件数(件)	67,854	61,783	9.8	70,458	▲ 3.7
	6 就職件数(件)	7,059	6,402	10.3	7,231	▲ 2.4
	7 充足数(人)	6,135	5,607	9.4	6,211	▲ 1.2
	8 新規求人倍率(3/1)(倍)	0.97	0.98	▲ 0.01	0.86	0.11
	季節調整値(倍)	0.94	0.89	0.05	0.84	0.10
	9 有効求人倍率(4/2)(倍)	0.60	0.59	0.01	0.51	0.09
	季節調整値(倍)	0.59	0.59	0.00	0.50	0.09
	10 紹介率 (5/2×100)(%)	49.8	46.8	3.0	50.4	▲ 0.6
11 就職率 (6/1×100)(%)	21.4	22.9	▲ 1.5	22.6	▲ 1.2	
12 充足率 (7/3×100)(%)	19.3	20.6	▲ 1.3	22.6	▲ 3.3	

(注) 1. 季節調整法はセンサス局法Ⅱ(X-12-ARIMA)による。

なお、平成23年12月以前の季節調整値は、平成24年1月分公表時に新季節指数により改訂されている。

2. ▲は減少

2. 一般職業紹介状況全数

項目 年月	1. 新規求職申込件数 (件)		2. 月間有効求職者数 (人)		3. 紹介件数 (件)	
		うち 男子		うち 男子		うち 男子
19年度月平均	24,434	12,516	104,144	52,421	35,731	21,789
20年度月平均	28,488	15,192	114,555	59,983	49,197	30,571
21年度月平均	33,893	18,597	156,996	87,525	82,248	52,951
22年度月平均	33,219	17,658	150,025	81,792	81,397	52,067
23年度月平均	31,631	16,337	139,923	73,743	71,616	44,711
平成23年10月	32,038	16,780	139,777	72,953	70,458	44,274
11月	26,963	14,069	135,015	70,750	66,270	42,090
12月	20,763	11,196	124,492	66,171	50,810	32,608
平成24年 1月	31,202	16,356	124,165	66,167	64,363	39,593
2月	30,512	15,671	127,527	67,722	72,296	43,337
3月	32,949	16,875	135,214	71,326	79,331	47,820
4月	39,188	19,576	142,924	74,345	72,573	44,548
5月	33,105	16,641	144,247	74,662	72,115	43,645
6月	28,449	14,657	140,610	72,821	70,124	43,093
7月	28,905	15,269	137,160	71,214	65,947	40,755
8月	27,147	13,806	133,540	69,088	61,291	37,175
9月	27,924	14,079	131,926	68,033	61,783	37,452
10月	32,942	17,278	136,308	70,658	67,854	41,349
前月比 (%)	18.0	22.7	3.3	3.9	9.8	10.4
前年同月比 (%)	2.8	3.0	▲ 2.5	▲ 3.1	▲ 3.7	▲ 6.6

安定所別 10月分	横浜	5,264	2,679	21,105	10,547	9,404	5,261
	戸塚	1,646	868	8,102	4,141	3,954	2,524
	川崎	2,407	1,328	9,676	5,099	4,638	2,931
	横須賀	1,513	794	6,231	3,283	3,024	1,817
	平塚	1,579	896	6,945	3,890	3,536	2,363
	小田原	881	485	3,838	2,094	1,829	1,165
	藤沢	3,085	1,549	12,803	6,477	6,195	3,765
	相模原	2,885	1,555	11,840	6,398	5,783	3,593
	厚木	1,803	1,011	8,340	4,521	3,438	2,222
	松田	1,095	607	4,334	2,428	1,841	1,204
	横浜南	1,127	602	4,624	2,390	2,052	1,227
	川崎北	3,418	1,770	14,571	7,339	6,837	4,067
	港北	2,900	1,467	12,400	6,146	5,258	3,221
	大和	1,480	811	5,851	3,127	3,160	2,097
	プラザ横浜	1,859	856	5,648	2,778	6,905	3,892

(新規学卒を除き、パートタイムを含む)

4. 就職件数 (件)			5. 新規 求人数 (人)	6. 月間有効 求人数 (人)	7. 充足数 (人)
	うち 男子	うち雇用保険 受給者			
5,915	3,348	1,505	34,687	98,403	5,236
5,891	3,279	1,468	29,782	84,677	5,192
6,600	3,701	1,913	22,990	60,577	5,845
6,952	3,874	1,698	24,322	64,581	6,110
6,908	3,835	1,608	25,688	69,287	5,985
7,231	3,933	1,758	27,423	71,978	6,211
6,763	3,730	1,713	26,346	72,981	5,830
6,004	3,419	1,471	22,240	69,211	5,236
5,569	3,129	1,359	27,528	70,297	4,750
6,730	3,730	1,586	29,394	74,966	5,742
8,273	4,650	1,743	28,327	77,938	7,276
7,685	4,130	1,550	26,225	75,408	6,663
7,089	3,793	1,639	26,672	73,350	6,130
6,941	3,746	1,607	27,055	73,612	6,002
6,862	3,830	1,742	27,260	74,561	5,855
6,143	3,486	1,557	28,911	76,893	5,336
6,402	3,395	1,609	27,230	77,798	5,607
7,059	3,831	1,768	31,814	82,416	6,135
10.3	12.8	9.9	16.8	5.9	9.4
▲ 2.4	▲ 2.6	0.6	16.0	14.5	▲ 1.2

922	496	232	8,049	21,872	1,394
386	189	121	1,770	4,730	351
539	296	128	3,171	8,019	648
383	218	88	974	2,647	243
408	218	107	2,021	4,613	336
274	134	59	861	2,247	256
606	324	155	2,654	6,765	415
581	329	161	2,387	6,284	504
415	236	111	2,092	5,478	417
252	133	58	684	1,664	169
261	138	60	932	2,398	243
605	333	153	2,260	5,614	384
493	271	145	2,720	7,218	519
382	236	80	1,239	2,867	256
552	280	110	0	0	0

3. 一般職業紹介状況全数

項目 年月	1. 新規求職申込件数 (件)		2. 月間有効求職者数 (人)		3. 紹介件数 (件)	
		うち 男子		うち 男子		うち 男子
19年度月平均	18,537	11,006	79,548	46,749	28,767	19,077
20年度月平均	21,693	13,411	87,736	53,538	39,653	26,854
21年度月平均	25,793	16,330	122,978	78,746	64,661	45,560
22年度月平均	24,674	15,331	114,715	72,565	61,984	43,729
23年度月平均	22,970	13,949	103,985	64,172	54,143	37,435
平成23年10月	23,074	14,157	103,145	63,181	53,228	36,910
11月	19,565	12,055	99,391	61,265	50,276	35,220
12月	15,545	9,665	92,350	57,397	39,549	27,827
平成24年1月	23,008	13,993	92,568	57,528	48,885	33,470
2月	22,155	13,328	94,818	58,690	54,510	36,162
3月	24,030	14,401	100,061	61,549	59,214	39,645
4月	27,248	16,022	104,303	63,500	54,570	37,373
5月	23,073	13,942	104,050	63,442	53,339	36,277
6月	20,255	12,420	100,747	61,684	52,477	35,906
7月	21,392	13,160	99,707	61,104	50,298	34,255
8月	19,786	11,849	97,568	59,552	46,473	31,076
9月	19,770	11,997	96,053	58,661	45,726	31,102
10月	23,868	14,731	99,101	60,756	50,504	34,293
前月比(%)	20.7	22.8	3.2	3.6	10.4	10.3
前年同月比(%)	3.4	4.1	▲ 3.9	▲ 3.8	▲ 5.1	▲ 7.1

安 定 所 別 10 月 分	横 浜	3,835	2,261	15,459	9,079	6,814	4,307
	戸 塚	1,170	739	5,713	3,551	3,002	2,114
	川 崎	1,768	1,137	7,227	4,489	3,568	2,496
	横須賀	990	632	4,149	2,618	1,996	1,360
	平 塚	1,086	737	4,789	3,230	2,694	2,018
	小田原	616	390	2,709	1,754	1,301	910
	藤 沢	2,227	1,327	9,293	5,580	4,604	3,130
	相模原	2,133	1,354	8,831	5,592	4,304	2,982
	厚 木	1,350	882	5,945	3,843	2,687	1,896
	松 田	745	507	3,051	2,053	1,356	1,025
	横浜南	803	510	3,234	2,013	1,462	1,014
	川崎北	2,530	1,511	10,911	6,399	5,014	3,278
	港 北	2,133	1,274	9,104	5,308	3,963	2,722
	大 和	1,047	705	4,199	2,769	2,361	1,749
	フラスカ横浜	1,435	765	4,487	2,478	5,378	3,292

(新規学卒・パートタイムを除く)

	4. 就職件数 (件)		5. 新規 求人数 (人)	6. 月間有効 求人数 (人)	7. 他県への 就職件数 (人)	8. 充足数 (人)	9. 他県から の充足数 (人)	
	うち 男子	うち雇用保険 受給者						
	4,123	2,745	1,196	23,618	67,517	1,036	3,625	556
	3,923	2,623	1,119	19,907	57,505	989	3,426	510
	4,025	2,757	1,408	14,100	38,208	1,009	3,527	528
	4,140	2,845	1,217	14,817	40,301	1,049	3,607	537
	4,108	2,772	1,156	16,107	44,275	1,218	3,506	637
	4,218	2,798	1,244	17,069	45,678	1,290	3,563	667
	4,068	2,726	1,257	16,426	46,158	1,248	3,458	660
	3,715	2,545	1,072	14,286	44,358	1,144	3,201	647
	3,455	2,349	964	17,099	45,024	1,012	2,968	541
	4,224	2,818	1,211	18,414	47,616	1,352	3,557	682
	4,836	3,199	1,230	17,125	48,805	1,440	4,125	721
	4,611	3,037	1,141	16,328	47,584	1,426	3,902	712
	4,209	2,781	1,176	16,642	46,310	1,288	3,579	673
	4,090	2,711	1,171	16,799	46,599	1,244	3,491	670
	4,103	2,818	1,273	17,426	47,655	1,287	3,448	651
	3,816	2,588	1,126	18,267	49,180	1,150	3,248	602
	3,709	2,486	1,094	16,846	49,575	1,100	3,228	633
	4,136	2,792	1,260	19,845	52,064	1,211	3,583	684
	11.5	12.3	15.2	17.8	5.0	10.1	11.0	8.1
	▲ 1.9	▲ 0.2	1.3	16.3	14.0	▲ 6.1	0.6	2.5

514	342	153	5,323	14,523	142	748	148
230	149	87	1,081	2,887	58	227	33
333	228	102	2,015	5,332	125	441	117
212	145	54	455	1,395	28	112	4
242	162	77	982	2,493	37	189	11
176	100	44	483	1,266	35	156	28
336	230	108	1,487	3,814	87	222	26
338	234	118	1,606	4,300	134	294	88
264	192	86	1,511	3,880	60	277	34
144	99	44	406	926	20	89	6
136	99	40	397	1,149	32	140	15
362	244	116	1,580	3,597	189	223	87
290	190	98	1,744	4,695	95	326	72
233	179	55	775	1,807	43	139	15
326	199	78	0	0	126	0	0

4. 中高年齢者の職業紹介状況

項目 年月	新規	求職申込件数(件)			月間	有効求職者数(人)			
		55～59歳	60～64歳	65歳以上		55～59歳	60～64歳	65歳以上	
19年度月平均	5,961	1,625	1,266	445	27,244	8,097	5,991	1,444	
20年度月平均	7,080	1,711	1,548	523	30,837	8,297	7,043	1,568	
21年度月平均	8,911	2,044	2,015	698	46,198	11,611	10,555	2,320	
22年度月平均	8,528	1,812	1,931	633	44,206	10,565	10,355	2,206	
23年度月平均	7,858	1,559	1,766	575	39,739	8,456	9,712	2,142	
平成23年10月	8,163	1,632	1,808	584	39,398	8,379	9,627	1,937	
11月	6,556	1,306	1,345	465	38,136	8,073	9,134	1,914	
12月	5,421	1,060	1,134	343	35,957	7,597	8,581	1,838	
平成24年1月	7,866	1,638	1,740	545	35,944	7,655	8,548	1,842	
2月	7,539	1,400	1,758	521	36,631	7,707	8,801	1,873	
3月	8,000	1,506	1,771	567	38,060	7,881	8,987	2,102	
4月	9,947	1,857	2,392	1,155	39,916	8,127	9,484	2,704	
5月	7,853	1,528	1,640	708	39,544	8,075	9,260	2,862	
6月	7,088	1,399	1,450	514	38,569	7,840	8,973	2,791	
7月	7,554	1,416	1,565	614	38,235	7,790	8,930	2,333	
8月	6,746	1,263	1,356	534	37,476	7,567	8,687	2,210	
9月	6,707	1,265	1,389	491	36,833	7,383	8,483	2,196	
10月	8,975	1,831	1,748	624	38,477	7,841	8,576	2,284	
前月比(%)	33.8	44.7	25.8	27.1	4.5	6.2	1.1	4.0	
前年同月比(%)	9.9	12.2	▲ 3.3	6.8	▲ 2.3	▲ 6.4	▲ 10.9	17.9	
安定所別 10月分	横浜	1,460	293	268	114	6,082	1,237	1,312	388
	戸塚	446	102	90	46	2,304	484	569	168
	川崎	691	127	150	52	2,719	556	627	146
	横須賀	407	109	69	24	1,667	382	408	100
	平塚	383	69	86	21	1,827	378	428	84
	小田原	215	39	50	13	1,122	232	270	59
	藤沢	828	165	160	62	3,666	702	854	223
	相模原	783	145	155	61	3,287	604	728	218
	厚木	477	110	96	30	2,187	495	473	132
	松田	257	52	48	12	1,193	255	319	48
	横浜南	301	74	68	23	1,321	289	318	94
	川崎北	929	189	180	63	4,053	840	830	250
	港北	850	180	152	46	3,601	706	778	196
	大和	374	87	72	25	1,585	322	335	84
プラザ横浜	574	90	104	32	1,863	359	327	94	

(注) 中高年齢者とは 45歳以上。

(パートタイムを除く)

	紹介件数 (件)			就職件数 (件)			就職率 (%)	
	55～59歳	60～64歳	65歳以上	55～59歳	60～64歳	65歳以上		
10,379	2,994	1,372	305	1,252	356	214	45	21.0
14,031	3,605	1,933	378	1,221	323	229	53	17.2
23,179	5,442	2,910	513	1,235	293	230	49	13.9
23,317	5,177	3,059	516	1,283	292	232	50	15.0
20,572	4,541	2,793	442	1,279	269	238	44	16.3
20,683	4,496	2,717	408	1,291	273	227	44	15.8
19,245	4,197	2,549	396	1,282	258	212	38	19.6
15,493	3,486	1,956	343	1,206	262	232	36	22.2
18,925	4,229	2,586	453	1,122	217	196	48	14.3
21,505	4,843	3,057	476	1,313	279	255	32	17.4
23,027	4,898	3,192	722	1,591	325	282	63	19.9
20,331	4,169	2,670	638	1,480	279	304	58	14.9
20,607	4,354	2,740	630	1,318	260	231	63	16.8
20,867	4,270	2,563	539	1,330	279	231	54	18.8
20,115	4,153	2,557	485	1,371	252	255	53	18.1
18,741	3,853	2,352	429	1,272	265	212	45	18.9
18,038	3,769	2,347	480	1,219	259	205	49	18.2
20,899	4,375	2,653	521	1,444	287	262	47	16.1
15.9	16.1	13.0	8.5	18.5	10.8	27.8	▲ 4.1	▲ 2.1
1.0	▲ 2.7	▲ 2.4	27.7	11.9	5.1	15.4	6.8	0.3
2,738	601	295	82	182	40	38	7	12.5
1,243	236	164	35	77	13	10	3	17.3
1,417	287	189	23	114	23	22	6	16.5
742	223	92	11	63	16	10	3	15.5
1,094	214	150	21	77	15	11	0	20.1
573	115	75	3	69	16	10	1	32.1
1,988	367	259	59	125	19	26	0	15.1
1,657	364	196	36	112	24	15	4	14.3
957	193	128	19	87	21	13	3	18.2
476	92	49	8	47	8	10	0	18.3
624	180	112	14	39	9	9	0	13.0
2,190	594	237	40	131	27	21	2	14.1
1,773	281	257	67	105	21	22	7	12.4
1,036	174	126	17	96	18	20	3	25.7
2,391	454	324	86	120	17	25	8	20.9

5. パートタイム職業紹介状況

項目 年月		新規求職申込件数		月間有効求職者数		新規	月間有効	就職件数	
		(件)	うち 男子	(人)	うち 男子	求人数 (人)	求人数 (人)	(件)	うち 男子
19年度月平均		5,898	1,510	24,596	5,673	11,070	30,886	1,791	603
20年度月平均		6,795	1,781	26,819	6,445	9,875	27,172	1,968	656
21年度月平均		8,099	2,267	34,018	8,779	8,890	22,369	2,575	944
22年度月平均		8,545	2,327	35,309	9,227	9,505	24,279	2,812	1,030
23年度月平均		8,661	2,389	35,939	9,572	9,582	25,013	2,800	1,063
平成23年10月		8,964	2,623	36,632	9,772	10,354	26,300	3,013	1,135
11月		7,398	2,014	35,624	9,485	9,920	26,823	2,695	1,004
12月		5,218	1,531	32,142	8,774	7,954	24,853	2,289	874
平成24年 1月		8,194	2,363	31,597	8,639	10,429	25,273	2,114	780
2月		8,357	2,343	32,709	9,032	10,980	27,350	2,506	912
3月		8,919	2,474	35,153	9,777	11,202	29,133	3,437	1,451
4月		11,940	3,554	38,621	10,845	9,897	27,824	3,074	1,093
5月		10,032	2,699	40,197	11,220	10,030	27,040	2,880	1,012
6月		8,194	2,237	39,863	11,137	10,256	27,013	2,851	1,035
7月		7,513	2,109	37,453	10,110	9,834	26,906	2,759	1,012
8月		7,361	1,957	35,972	9,536	10,644	27,713	2,327	898
9月		8,154	2,082	35,873	9,372	10,384	28,223	2,693	909
10月		9,074	2,547	37,207	9,902	11,969	30,352	2,923	1,039
前月比(%)		11.3	22.3	3.7	5.7	15.3	7.5	8.5	14.3
前年同月比(%)		1.2	▲ 2.9	1.6	1.3	15.6	15.4	▲ 3.0	▲ 8.5
安定所別 10月分	横浜	1,429	418	5,646	1,468	2,726	7,349	408	154
	戸塚	476	129	2,389	590	689	1,843	156	40
	川崎	639	191	2,449	610	1,156	2,687	206	68
	横須賀	523	162	2,082	665	519	1,252	171	73
	平塚	493	159	2,156	660	1,039	2,120	166	56
	小田原	265	95	1,129	340	378	981	98	34
	藤沢	858	222	3,510	897	1,167	2,951	270	94
	相模原	752	201	3,009	806	781	1,984	243	95
	厚木	453	129	2,395	678	581	1,598	151	44
	松田	350	100	1,283	375	278	738	108	34
	横浜南	324	92	1,390	377	535	1,249	125	39
	川崎北	888	259	3,660	940	680	2,017	243	89
	港北	767	193	3,296	838	976	2,523	203	81
	大和	433	106	1,652	358	464	1,060	149	57
	プラザ横浜	424	91	1,161	300	0	0	226	81

6. 産業別／規模別新規求人状況

平成24年10月

(単位:人、%)

規 模	項 目	一 般 (パートタイムを除く)					パートタイム				
		今 月	前年同月	前年同月比	前 月	前月比	今 月	前年同月	前年同月比	前 月	前月比
A, B	農, 林, 漁業 (01~04)	13	19	▲ 31.6	18	▲ 27.8	27	34	▲ 20.6	43	▲ 37.2
C	鉱業, 採石業, 砂利採取業 (05)	0	0	—	0	—	0	0	—	0	—
D	建設業 (06~08)	2,834	2,440	16.1	2,354	20.4	194	185	4.9	196	▲ 1.0
	06 総合工事業	1,606	1,210	32.7	1,315	22.1	108	96	12.5	130	▲ 16.9
E	製造業 (09~32)	1,640	1,611	▲ 1.8	1,491	10.0	791	899	▲ 12.0	826	▲ 4.2
	09 食品製造業	93	167	▲ 44.3	184	▲ 49.5	333	397	▲ 16.1	344	▲ 3.2
	10 飲料・たばこ・飼料製造業	21	11	90.9	6	250.0	42	12	250.0	4	950.0
	11 繊維工業	7	7	0.0	17	▲ 58.8	7	11	▲ 36.4	20	▲ 65.0
	12 木材・木製品製造業(家具を除く)	7	9	▲ 22.2	5	40.0	0	4	▲ 100.0	4	▲ 100.0
	13 家具・装備品製造業	14	11	27.3	6	133.3	3	5	▲ 40.0	2	50.0
	14 パルプ・紙・紙加工品製造業	35	29	20.7	31	12.9	64	71	▲ 9.9	30	113.3
	15 印刷・同関連業	41	60	▲ 31.7	32	28.1	19	20	▲ 5.0	107	▲ 82.2
	16 化学工業	107	26	311.5	83	28.9	26	45	▲ 42.2	18	44.4
	17 石油製品・石炭製品製造業	1	8	▲ 87.5	5	▲ 80.0	1	1	0.0	1	0.0
	18 プラスチック製品製造業(別掲を除く)	50	133	▲ 62.4	37	35.1	25	61	▲ 59.0	23	8.7
	19 ゴム製品製造業	10	20	▲ 50.0	14	▲ 28.6	3	7	▲ 57.1	3	0.0
	21 窯業・土石製品製造業	19	15	26.7	29	▲ 34.5	1	2	▲ 50.0	0	—
	22 鉄鋼業	24	22	9.1	18	33.3	0	0	—	1	▲ 100.0
	23 非鉄金属製造業	8	14	▲ 42.9	20	▲ 60.0	4	2	100.0	17	▲ 76.5
	24 金属製品製造業	187	201	▲ 7.0	165	13.3	28	38	▲ 26.3	41	▲ 31.7
	25 はん用機械器具製造業	160	121	32.2	148	8.1	25	24	4.2	28	▲ 10.7
	26 生産用機械器具製造業	66	73	▲ 9.6	74	▲ 10.8	18	13	38.5	11	63.6
	27 業務用機械器具製造業	39	61	▲ 36.1	41	▲ 4.9	11	15	▲ 26.7	15	▲ 26.7
	28 電子部品・デバイス・電子回路製造業	70	60	16.7	98	▲ 28.6	6	19	▲ 68.4	17	▲ 64.7
	29 電気機械器具製造業	198	126	57.1	105	88.6	103	53	94.3	33	212.1
	(293,294,301 民生用電気機器等)	86	90	▲ 4.4	42	104.8	12	44	▲ 72.7	21	▲ 42.9
	(296,297,302,303,28 電子機器等)	159	98	62.2	142	12.0	55	24	129.2	31	77.4
	30 情報通信機械器具製造業	115	63	82.5	51	125.5	23	37	▲ 37.8	20	15.0
	31 輸送用機械器具製造業	335	328	2.1	280	19.6	37	53	▲ 30.2	74	▲ 50.0
	(311 自動車・同附属品製造業)	271	265	2.3	239	13.4	32	46	▲ 30.4	72	▲ 55.6
	(273,274,275,323 精密機械器具等)	32	54	▲ 40.7	40	▲ 20.0	14	13	7.7	13	7.7
	20.32 その他の製造業	33	46	▲ 28.3	42	▲ 21.4	12	9	33.3	13	▲ 7.7
F	電気・ガス・熱供給・水道業 (33~36)	26	9	188.9	10	160.0	4	1	300.0	10	▲ 60.0
G	情報通信業 (37~41)	1,640	1,306	25.6	1,463	12.1	82	124	▲ 33.9	66	24.2
	39 情報サービス業	1,586	1,240	27.9	1,381	14.8	74	104	▲ 28.8	47	57.4
H	運輸業, 郵便業 (42~49)	1,896	1,832	3.5	1,479	28.2	471	532	▲ 11.5	450	4.7
I	卸売業, 小売業 (50~61)	1,750	1,434	22.0	1,455	20.3	1,649	1,531	7.7	1,368	20.5
	50~55 卸売業	603	447	34.9	509	18.5	384	366	4.9	315	21.9
	56~61 小売業	1,147	987	16.2	946	21.2	1,265	1,165	8.6	1,053	20.1
	56 各種商品小売業	29	63	▲ 54.0	108	▲ 73.1	385	210	83.3	277	39.0
J	金融業, 保険業 (62~67)	119	150	▲ 20.7	203	▲ 41.4	42	23	82.6	28	50.0
K	不動産業, 物品賃貸業 (68~70)	474	442	7.2	302	57.0	180	229	▲ 21.4	165	9.1
L	学術研究, 専門・技術サービス業 (71~74)	825	571	44.5	730	13.0	355	264	34.5	330	7.6
M	宿泊業, 飲食サービス業 (75~77)	632	645	▲ 2.0	582	8.6	949	761	24.7	729	30.2
	76 飲食店	449	438	2.5	403	11.4	796	495	60.8	517	54.0
N	生活関連サービス業, 娯楽業 (78~80)	441	586	▲ 24.7	508	▲ 13.2	538	481	11.9	551	▲ 2.4
O	教育, 学習支援業 (81,82)	184	107	72.0	110	67.3	328	220	49.1	254	29.1
P	医療, 福祉 (83~85)	4,493	3,491	28.7	3,341	34.5	4,132	3,329	24.1	3,759	9.9
	83 医療業	1,522	1,305	16.6	1,173	29.8	1,090	945	15.3	1,109	▲ 1.7
	85 社会保険・社会福祉・介護事業	2,968	2,177	36.3	2,165	37.1	3,039	2,374	28.0	2,645	14.9
Q	複合サービス事業 (86,87)	56	30	86.7	33	69.7	212	237	▲ 10.5	48	341.7
R	サービス業(他に分類されないもの)(88~9)	2,709	2,256	20.1	2,600	4.2	1,868	1,343	39.1	1,393	34.1
	91 職業紹介・労働者派遣業	1,038	854	21.5	918	13.1	448	206	117.5	160	180.0
	92 その他の事業サービス業	1,351	1,110	21.7	1,306	3.4	1,264	999	26.5	1,086	16.4
S, T	公務(他に分類されるものを除く)・その他(97)	113	140	▲ 19.3	167	▲ 32.3	147	161	▲ 8.7	168	▲ 12.5
	合 計	19,845	17,069	16.3	16,846	17.8	11,969	10,354	15.6	10,384	15.3
	29人以下	12,423	10,326	20.3	10,798	15.0	6,829	5,978	14.2	6,141	11.2
	30~99人	4,164	3,911	6.5	3,682	13.1	2,923	2,308	26.6	2,463	18.7
	100~299人	2,547	2,052	24.1	1,789	42.4	1,574	1,194	31.8	1,251	25.8
	300~499人	294	345	▲ 14.8	248	18.5	298	447	▲ 33.3	286	4.2
	500~999人	198	246	▲ 19.5	231	▲ 14.3	301	309	▲ 2.6	157	91.7
	1,000人以上	219	189	15.9	98	123.5	44	118	▲ 62.7	86	▲ 48.8

(注) 日本標準産業分類の改定に伴い、平成21年4月より、新たな産業分類に基づく表示に変更いたしました。

7. 年齢別常用職業紹介状況（パートタイム含む）

（単位：人、％）

区分	常用（全数）														うち 常用的パートタイム									
	月間有効求人数		月間有効求職者数				就職件数		求人倍率		新就職規率		月間有効求職者数		就職件数		求人倍率		新就職規率					
	前年比	前年比	前年比	うち新規	前年比	うち保険受給者	前年比	前年比	うち保険受給者	前年比	前年比	前年比	うち新規	前年比	うち保険受給者	前年比	前年比	うち保険受給者	前年比	前年比	うち保険受給者	前年比		
																							前年比	前年比
19才以下		1,609	▲ 19.0	459	▲ 13.8	45	▲ 42.5	100	▲ 4.3	2	0.0	21.7	380	▲ 20.0	120	▲ 18.5	7	▲ 52.6	27	▲ 18.0	0	25.0	22.7	
20～24才		9,958	▲ 7.0	2,702	▲ 2.5	2,604	▲ 24.0	541	▲ 0.2	75	▲ 16.9	20.0	1,306	▲ 13.4	336	▲ 12.9	396	▲ 18.6	95	▲ 14.0	10	▲ 32.1	28.2	
25～29才		17,034	▲ 8.0	4,021	▲ 6.5	8,230	▲ 12.0	754	▲ 1.4	199	▲ 8.9	18.8	3,006	▲ 1.9	680	▲ 3.0	1,628	▲ 2.8	160	▲ 6.9	35	▲ 7.5	23.6	
30～34才		17,085	▲ 9.0	3,923	▲ 7.4	8,542	▲ 10.3	729	▲ 6.6	193	▲ 10.7	18.6	3,660	▲ 1.6	839	▲ 0.6	1,870	▲ 2.5	201	▲ 6.9	37	▲ 14.1	23.9	
35～39才		17,828	▲ 9.0	4,077	▲ 7.7	8,011	▲ 10.7	848	▲ 6.9	217	▲ 7.4	20.8	3,875	▲ 0.9	990	▲ 0.5	1,512	▲ 4.1	265	▲ 10.6	40	▲ 14.2	27.9	
40～44才		16,473	▲ 1.1	3,771	▲ 0.3	6,851	▲ 3.6	792	▲ 5.1	198	▲ 1.4	21.0	3,633	▲ 11.3	947	▲ 10.6	1,098	▲ 13.0	302	▲ 4.7	42	▲ 5.4	31.8	
45～49才		13,707	▲ 5.8	2,968	▲ 3.0	6,210	▲ 8.8	626	▲ 1.1	169	▲ 0.8	21.1	2,965	▲ 3.9	733	▲ 3.6	1,041	▲ 3.0	243	▲ 1.0	43	▲ 6.6	33.2	
50～54才		11,350	▲ 5.9	2,327	▲ 3.0	5,577	▲ 8.6	498	▲ 1.3	143	▲ 3.4	21.4	2,681	▲ 0.1	608	▲ 1.2	1,175	▲ 1.9	203	▲ 1.3	40	▲ 6.1	33.3	
55～59才		11,721	▲ 17.5	2,236	▲ 11.9	6,422	▲ 22.5	474	▲ 10.3	133	▲ 13.6	21.2	3,272	▲ 10.2	679	▲ 6.4	1,732	▲ 13.1	228	▲ 11.4	46	▲ 20.2	33.6	
60～64才		16,299	▲ 1.8	3,120	▲ 3.5	9,634	▲ 3.2	657	▲ 0.5	163	▲ 2.1	21.0	6,591	▲ 5.5	1,356	▲ 4.1	3,841	▲ 7.8	441	▲ 0.7	95	▲ 3.8	32.5	
65才以上		6,581	▲ 5.6	1,957	▲ 1.6	7,97	▲ 61.9	264	▲ 7.4	7	▲ 44.4	13.5	4,440	▲ 10.3	1,382	▲ 7.0	505	▲ 77.6	226	▲ 12.9	6	▲ 61.0	16.3	
計	62,537	6.5	139,644	▲ 6.8	31,562	▲ 4.9	62,922	▲ 10.2	6,280	▲ 1.8	1,500	▲ 5.9	0.45	35,809	▲ 1.7	8,630	▲ 1.4	14,804	▲ 2.3	2,390	▲ 2.7	393	▲ 8.0	0.61
45才以上		59,657	▲ 6.3	12,608	▲ 4.2	28,640	▲ 9.5	2,518	▲ 0.8	615	▲ 3.4	20.0	19,950	▲ 2.6	4,757	▲ 2.8	8,294	▲ 3.0	1,340	▲ 0.0	229	▲ 4.9	28.2	
55才以上		34,600	▲ 6.6	7,313	▲ 5.0	16,853	▲ 10.0	1,395	▲ 2.3	302	▲ 4.9	19.1	14,304	▲ 2.8	3,417	▲ 2.9	6,078	▲ 4.0	895	▲ 0.0	146	▲ 4.1	26.2	
19才以下		1,607	▲ 4.8	416	▲ 9.2	48	▲ 7.7	54	▲ 35.7	1	0.0	13.0	295	▲ 14.5	104	▲ 12.6	4	▲ 20.0	11	▲ 47.6	0	—	10.6	
20～24才		9,236	▲ 1.4	2,445	▲ 2.4	2,538	▲ 6.3	448	▲ 9.7	85	▲ 1.2	18.3	1,089	▲ 15.1	241	▲ 22.5	389	▲ 11.0	75	▲ 4.2	7	▲ 41.7	31.1	
25～29才		16,217	▲ 4.2	3,835	▲ 3.3	8,141	▲ 5.2	717	▲ 5.2	204	▲ 5.7	18.7	2,995	▲ 0.2	646	▲ 3.4	1,725	▲ 1.5	145	▲ 12.7	34	▲ 12.8	22.4	
30～34才		15,921	▲ 6.9	3,740	▲ 1.9	8,189	▲ 7.9	690	▲ 8.0	209	▲ 5.6	18.4	3,637	▲ 3.2	799	▲ 2.0	1,936	▲ 1.5	203	▲ 4.2	53	▲ 43.2	25.4	
35～39才		16,998	▲ 5.3	4,039	▲ 0.1	7,875	▲ 5.6	880	▲ 5.0	242	▲ 6.6	21.8	4,053	▲ 1.5	913	▲ 3.0	1,607	▲ 1.3	312	▲ 6.8	50	▲ 3.8	34.2	
40～44才		16,623	▲ 1.4	4,099	▲ 5.5	6,915	▲ 5.0	872	▲ 2.8	228	▲ 1.3	21.3	4,077	▲ 8.1	1,006	▲ 2.3	1,239	▲ 9.1	338	▲ 0.3	50	▲ 13.6	33.6	
45～49才		14,285	▲ 4.7	3,457	▲ 14.9	6,417	▲ 0.2	739	▲ 15.1	180	▲ 1.1	21.4	3,313	▲ 12.1	826	▲ 17.5	1,086	▲ 1.3	275	▲ 2.6	44	▲ 8.3	33.3	
50～54才		11,663	▲ 1.0	2,803	▲ 12.9	5,797	▲ 1.0	567	▲ 4.0	149	▲ 13.9	20.2	2,898	▲ 3.6	674	▲ 3.4	1,296	▲ 7.9	231	▲ 5.5	42	▲ 16.0	34.3	
55～59才		11,101	▲ 5.1	2,581	▲ 10.9	6,244	▲ 4.2	500	▲ 7.9	150	▲ 2.0	19.4	3,272	▲ 1.5	752	▲ 7.7	1,747	▲ 1.9	230	▲ 19.3	52	▲ 11.9	30.6	
60～64才		15,058	▲ 8.6	3,106	▲ 5.2	9,011	▲ 9.3	647	▲ 3.6	176	▲ 12.8	20.8	6,494	▲ 5.3	1,359	▲ 7.6	3,895	▲ 3.7	406	▲ 13.2	91	▲ 7.1	29.9	
65才以上		7,223	▲ 13.6	2,346	▲ 6.5	1,424	▲ 74.7	290	▲ 13.7	20	▲ 122.2	12.4	4,945	▲ 11.8	1,723	▲ 6.5	925	▲ 77.5	248	▲ 15.9	14	▲ 100.0	14.4	
計	74,381	14.4	135,932	▲ 2.5	32,867	▲ 2.8	62,599	▲ 4.1	6,404	▲ 2.5	1,644	▲ 0.8	0.55	37,068	▲ 1.6	9,043	▲ 1.2	15,849	▲ 2.6	2,474	▲ 3.1	437	▲ 2.0	0.71
45才以上		59,330	▲ 0.7	14,293	▲ 7.5	28,893	▲ 1.8	2,743	▲ 3.3	675	▲ 1.8	19.2	20,922	▲ 2.8	5,334	▲ 3.8	8,949	▲ 3.9	1,390	▲ 4.4	243	▲ 7.3	26.1	
55才以上		33,382	▲ 3.3	8,033	▲ 2.9	16,679	▲ 3.4	1,437	▲ 2.2	346	▲ 10.9	17.9	14,711	▲ 0.7	3,834	▲ 1.3	6,567	▲ 3.5	884	▲ 8.6	157	▲ 4.3	23.1	

(注) 1. 保険受給者は雇用保険受給者。
 2. 雇用対策法第10条により求人数募集及び採用について年齢制限を行うことは原則禁止されているため、「月間有効求人数」の年齢別内訳は非表示とさせていただきます。

8. 一般職業紹介状況全数(新規学卒を除き、パートタイムを含む)「諸比率」

項目 年月		比率					
		新規 求人 倍率(倍)	有効 求人 倍率(倍)	就職率 (%)		充足率 (%)	
				新規	※雇用保険 受給者	新規	県外依存率
19年度月平均		1.42	0.94	24.2	16.4	15.1	15.3
20年度月平均		1.05	0.74	20.7	13.9	17.4	14.9
21年度月平均		0.68	0.39	19.5	15.3	25.4	15.0
22年度月平均		0.73	0.43	20.9	17.1	25.1	14.9
23年度月平均		0.81	0.50	21.8	16.8	23.3	18.2
平成23年10月		0.84	0.50	22.6	17.0	22.6	18.7
11月		0.82	0.51	25.1	20.8	22.1	19.1
12月		0.85	0.51	28.9	23.3	23.5	20.2
平成24年1月		0.86	0.52	17.8	15.3	17.3	18.2
2月		0.87	0.52	22.1	19.6	19.5	19.2
3月		0.89	0.53	25.1	22.0	25.7	17.5
4月		0.98	0.56	19.6	10.7	25.4	18.2
5月		0.91	0.57	21.4	13.9	23.0	18.8
6月		0.99	0.58	24.4	19.3	22.2	19.2
7月		0.96	0.60	23.7	19.0	21.5	18.9
8月		1.00	0.61	22.6	17.7	18.5	18.5
9月		0.89	0.59	22.9	20.6	20.6	19.6
10月		0.94	0.59	21.4	15.1	19.3	19.1
安 定 所 別 10 月 分	横 浜	1.53	1.04	17.5	11.2	17.3	19.8
	戸 塚	1.08	0.58	23.5	14.4	19.8	14.5
	川 崎	1.32	0.83	22.4	14.1	20.4	26.5
	横須賀	0.64	0.42	25.3	19.6	24.9	3.6
	平 塚	1.28	0.66	25.8	18.4	16.6	5.8
	小田原	0.98	0.59	31.1	19.5	29.7	17.9
	藤 沢	0.86	0.53	19.6	14.3	15.6	11.7
	相模原	0.83	0.53	20.1	16.5	21.1	29.9
	厚 木	1.16	0.66	23.0	16.0	19.9	12.3
	松 田	0.62	0.38	23.0	14.7	24.7	6.7
	横浜南	0.83	0.52	23.2	18.1	26.1	10.7
	川崎北	0.66	0.39	17.7	11.4	17.0	39.0
	港 北	0.94	0.58	17.0	11.0	19.1	22.1
	大 和	0.84	0.49	25.8	18.9	20.7	10.8
	プラザ横浜	0.00	0.00	29.7	—	—	—

(注) 1. 局の月次の新規求人倍率及び有効求人倍率は季節調整値。
(年度、安定所別の新規求人倍率及び有効求人倍率は実数値)

季節調整法はセンサス局法Ⅱ(X-12-ARIMA)による。
なお、平成23年12月以前の数値は新季節指数により改訂されている。

2. 県外依存率は、パートタイムを除く。
3. ※欄は受給資格決定件数に対する割合。

9. ふるさとハローワーク取扱 職業紹介状況

項 目		新規求職 申込件数	月間有効 求職者数	紹介件数	就職件数
年 月		(件)	(人)	(件)	(件)
19年度月平均		553	1,929	820	163
20年度月平均		701	2,469	1,240	173
21年度月平均		931	3,481	2,163	209
22年度月平均		851	3,344	2,098	229
23年度月平均		517	2,217	1,884	231
24年度累計		3,054	※2,647	13,228	1,699
前 月		445	1,910	1,762	232
平成24年10月		459	1,948	1,949	238
地域別	伊勢原	77	764	416	42
	茅ヶ崎	149	442	939	104
	秦野	233	742	594	92

(注) ※印欄は、月平均値。

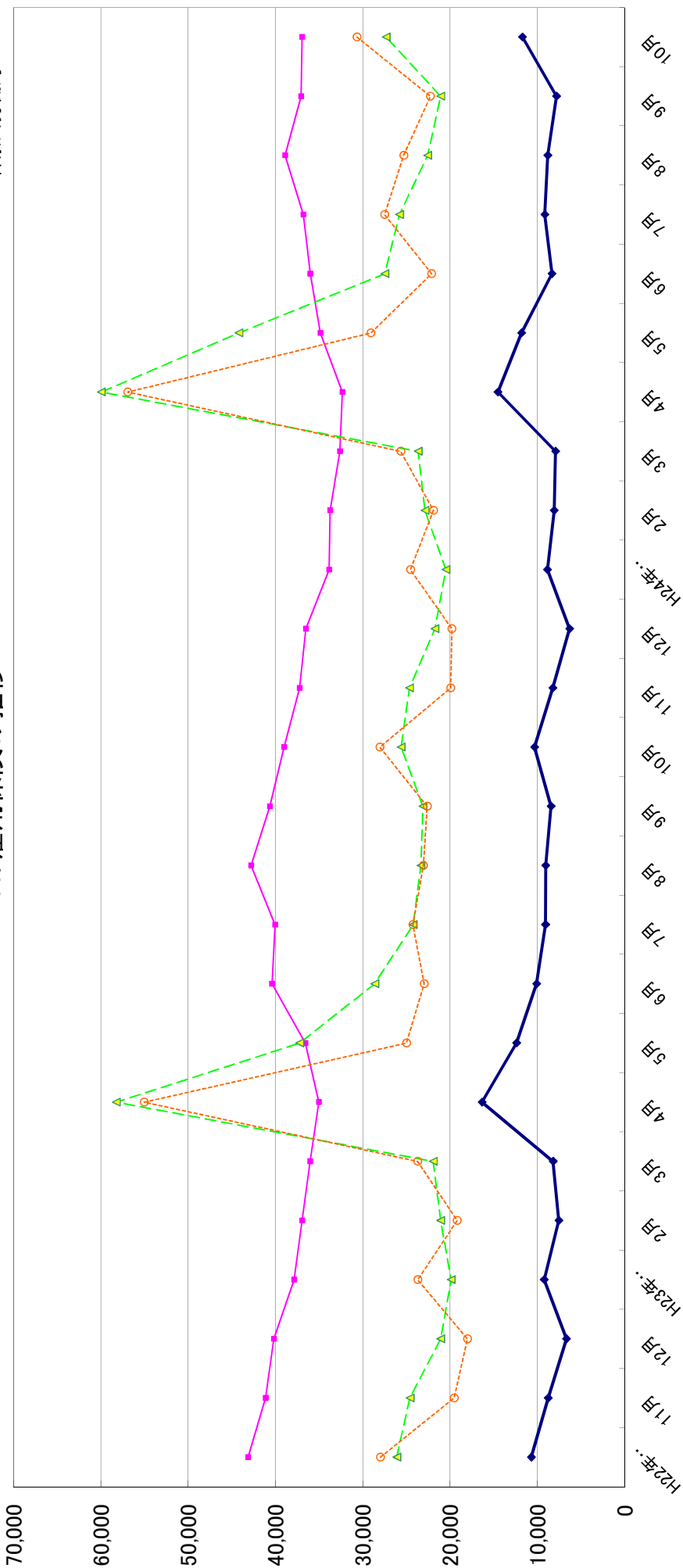
10. 神奈川県の新規求職者を除きパートタイムを含む

新規求人倍率		有効求人倍率												神奈川労働局	
西暦	和暦	1月	2月	3月	4月	5月	6月	7月	8月	9月	10月	11月	12月	年計	年度計
63年	38年	0.80	1.05	0.95	1.13	1.35	1.22	1.34	1.23	1.42	1.40	1.33	1.41	1.20	1.37
64年	39年	1.55	1.52	1.71	1.74	1.78	1.87	1.53	1.55	1.73	1.50	1.64	1.40	1.63	1.51
65年	40年	1.37	1.12	1.15	1.07	0.85	0.81	0.84	0.82	0.75	0.77	0.91	0.79	0.93	0.90
66年	41年	1.01	1.04	1.20	1.11	1.34	1.29	1.44	1.85	1.49	1.73	1.58	2.20	1.42	1.64
67年	42年	1.93	2.01	1.93	2.23	1.99	1.93	2.30	2.38	2.48	2.48	2.92	2.04	2.14	2.23
68年	43年	2.16	2.25	1.98	1.82	2.52	2.46	2.22	2.68	2.19	2.30	2.32	2.25	2.28	2.32
69年	44年	2.30	2.39	2.61	2.87	2.63	3.19	2.89	3.47	3.04	3.14	3.26	3.52	2.89	3.16
70年	45年	3.39	3.60	3.53	2.86	2.82	3.07	2.48	2.51	3.07	2.66	2.75	2.84	2.87	2.52
71年	46年	2.28	2.08	2.01	2.14	2.28	1.76	2.12	1.70	1.84	1.74	1.64	1.72	1.91	1.91
72年	47年	2.00	2.29	2.17	2.17	1.94	2.33	2.41	2.34	2.16	2.89	2.81	3.42	2.28	2.62
73年	48年	3.24	4.25	2.86	3.61	4.06	3.70	3.74	3.88	3.70	3.91	4.76	2.95	3.65	3.61
74年	49年	3.36	3.07	2.88	2.56	2.50	2.25	2.05	2.00	1.84	1.52	1.39	1.19	2.21	1.69
75年	50年	1.16	1.15	1.29	1.23	1.14	1.18	1.24	1.01	1.19	1.14	1.16	1.19	1.15	1.19
76年	51年	1.23	1.35	1.36	1.41	1.43	1.39	1.39	1.34	1.24	1.41	1.43	1.35	1.35	1.33
77年	52年	1.26	1.16	1.22	1.15	1.11	1.06	1.04	1.12	1.05	1.16	1.04	1.08	1.13	1.12
78年	53年	1.17	1.17	1.14	1.21	1.01	1.20	1.24	1.27	1.24	1.22	1.24	1.34	1.20	1.26
79年	54年	1.37	1.40	1.43	1.37	1.39	1.46	1.43	1.38	1.55	1.51	1.58	1.55	1.44	1.52
80年	55年	1.62	1.55	1.89	1.59	1.64	1.54	1.61	1.42	1.42	1.55	1.34	1.28	1.55	1.42
81年	56年	1.29	1.24	1.14	1.31	1.32	1.36	1.36	1.47	1.35	1.33	1.36	1.26	1.32	1.29
82年	57年	1.14	1.16	1.07	1.09	1.05	1.03	1.01	1.00	0.98	0.99	0.98	0.99	1.04	1.00
83年	58年	1.02	0.92	0.97	0.98	1.08	1.05	1.02	1.03	1.06	0.98	1.10	1.22	1.03	1.06
84年	59年	1.07	1.08	1.07	1.09	1.00	1.09	1.09	1.14	1.10	1.16	1.14	1.19	1.11	1.13
85年	60年	1.17	1.19	1.18	1.18	1.13	1.13	1.11	1.11	1.04	1.01	0.96	1.01	1.11	1.06
86年	61年	1.02	0.95	1.01	0.91	0.88	0.89	0.90	0.86	0.93	0.95	0.96	0.89	0.92	1.04
87年	62年	0.97	1.10	1.09	1.16	1.22	1.23	1.29	1.36	1.45	1.53	1.65	1.73	1.29	1.48
88年	63年	1.77	1.77	1.99	1.78	1.93	2.09	2.15	2.08	2.29	2.12	2.30	2.31	2.01	2.15
89年	元年	2.28	2.41	2.43	2.45	2.72	2.50	2.33	2.70	2.47	2.14	2.73	2.38	2.44	2.47
90年	2年	2.44	2.67	2.25	2.55	2.34	2.62	2.62	2.42	2.51	2.62	2.64	2.50	2.52	2.52
91年	3年	2.69	2.41	2.45	2.27	2.23	2.60	2.08	2.19	1.99	2.12	1.89	1.97	2.24	1.99
92年	4年	1.73	1.62	1.58	1.54	1.45	1.44	1.37	1.29	1.32	1.17	1.12	1.19	1.40	1.25
93年	5年	1.13	1.08	1.05	0.98	1.00	0.89	0.89	0.89	0.80	0.79	0.83	0.79	0.92	0.85
94年	6年	0.79	0.82	0.78	0.78	0.77	0.79	0.80	0.78	0.84	0.74	0.78	0.73	0.78	0.78
95年	7年	0.72	0.85	0.75	0.73	0.74	0.71	0.72	0.76	0.76	0.79	0.77	0.83	0.76	0.79
96年	8年	0.85	0.86	0.92	0.90	0.91	0.92	0.95	0.89	0.88	1.00	0.95	0.94	0.91	0.93
97年	9年	0.92	0.96	0.97	1.00	1.01	1.05	0.97	0.96	0.98	0.96	0.97	0.88	0.96	0.93
98年	10年	0.86	0.86	0.76	0.79	0.74	0.72	0.73	0.73	0.70	0.68	0.68	0.69	0.75	0.71
99年	11年	0.69	0.67	0.69	0.66	0.68	0.64	0.66	0.72	0.76	0.71	0.75	0.80	0.70	0.74
00年	12年	0.84	0.83	0.85	0.89	0.90	1.07	0.99	0.95	1.06	1.11	1.06	1.08	0.96	1.03
01年	13年	1.13	1.11	1.10	1.09	1.07	1.08	1.04	0.99	0.91	0.89	0.89	0.84	1.00	0.95
02年	14年	0.84	0.88	0.91	0.85	0.92	0.93	0.89	0.89	0.91	0.93	0.90	0.98	0.90	0.93
03年	15年	0.98	0.96	1.05	1.06	1.06	1.07	1.07	1.05	1.12	1.14	1.20	1.19	1.07	1.13
04年	16年	1.26	1.12	1.26	1.31	1.17	1.20	1.21	1.32	1.35	1.45	1.48	1.44	1.29	1.36
05年	17年	1.46	1.54	1.48	1.55	1.57	1.55	1.60	1.61	1.60	1.64	1.67	1.71	1.58	1.63
06年	18年	1.71	1.75	1.67	1.62	1.73	1.70	1.58	1.62	1.56	1.46	1.48	1.49	1.61	1.54
07年	19年	1.39	1.43	1.45	1.47	1.47	1.47	1.36	1.47	1.42	1.37	1.42	1.44	1.43	1.42
08年	20年	1.43	1.35	1.35	1.37	1.31	1.26	1.20	1.18	1.14	1.02	1.00	0.98	1.22	1.05
09年	21年	0.86	0.76	0.75	0.70	0.66	0.67	0.69	0.66	0.65	0.67	0.66	0.68	0.70	0.68
10年	22年	0.68	0.71	0.71	0.76	0.71	0.70	0.69	0.71	0.73	0.72	0.73	0.71	0.71	0.73
11年	23年	0.73	0.78	0.79	0.74	0.75	0.78	0.78	0.79	0.83	0.84	0.82	0.85	0.79	0.81
12年	24年	0.86	0.87	0.89	0.98	0.91	0.99	0.96	1.00	0.89	0.94	0.94	0.94	0.81	0.79

(注) 1. 季節調整法はセナラス局法Ⅱ(X-12-ARIMA)による。なお、平成23年12月以前の季節調整値は、平成24年1月分公表時に新季節指数により改訂されている。
 2. 年計及び年度計は実数値。
 () は改訂されなかった値。

11. 雇用保険の推移

(単位:人)



● 受給資格決定件数 ■ 受給者実人員 ▲ 資格取得者数 ○ 資格喪失者数

	H22年10月	H23年11月	H23年12月	H23年1月	H23年2月	H23年3月	H23年4月	H23年5月	H23年6月	H23年7月	H23年8月	H23年9月	H23年10月	H23年11月	H23年12月	H24年1月	2月	3月	4月	5月	6月	7月	8月	9月	10月
受給資格決定件数	10,697	8,766	6,671	9,220	7,548	8,204	16,350	12,390	10,103	9,073	9,055	8,436	10,333	8,236	6,318	8,858	8,074	7,925	14,522	11,823	8,336	9,156	8,815	7,814	11,714
受給者実人員	43,137	41,137	40,200	37,865	36,943	36,047	35,044	36,578	40,407	40,042	42,795	40,655	39,019	37,237	36,535	33,858	33,750	32,632	32,343	34,864	36,023	36,806	38,910	37,064	36,966
資格取得者数	26,111	24,596	21,089	19,886	21,085	21,941	58,243	37,230	28,635	24,247	23,353	23,126	25,618	24,661	21,748	20,485	22,883	23,670	59,970	44,197	27,477	25,800	22,581	21,082	27,333
資格喪失者数	27,989	19,534	18,016	23,703	19,200	23,723	55,044	24,993	22,980	24,270	23,088	22,618	28,051	19,940	19,805	24,537	21,907	25,654	56,935	22,125	27,505	25,312	22,267	21,082	30,674