

11. 雇用保険の推移

神奈川県労働局

(単位:人)

70,000

60,000

50,000

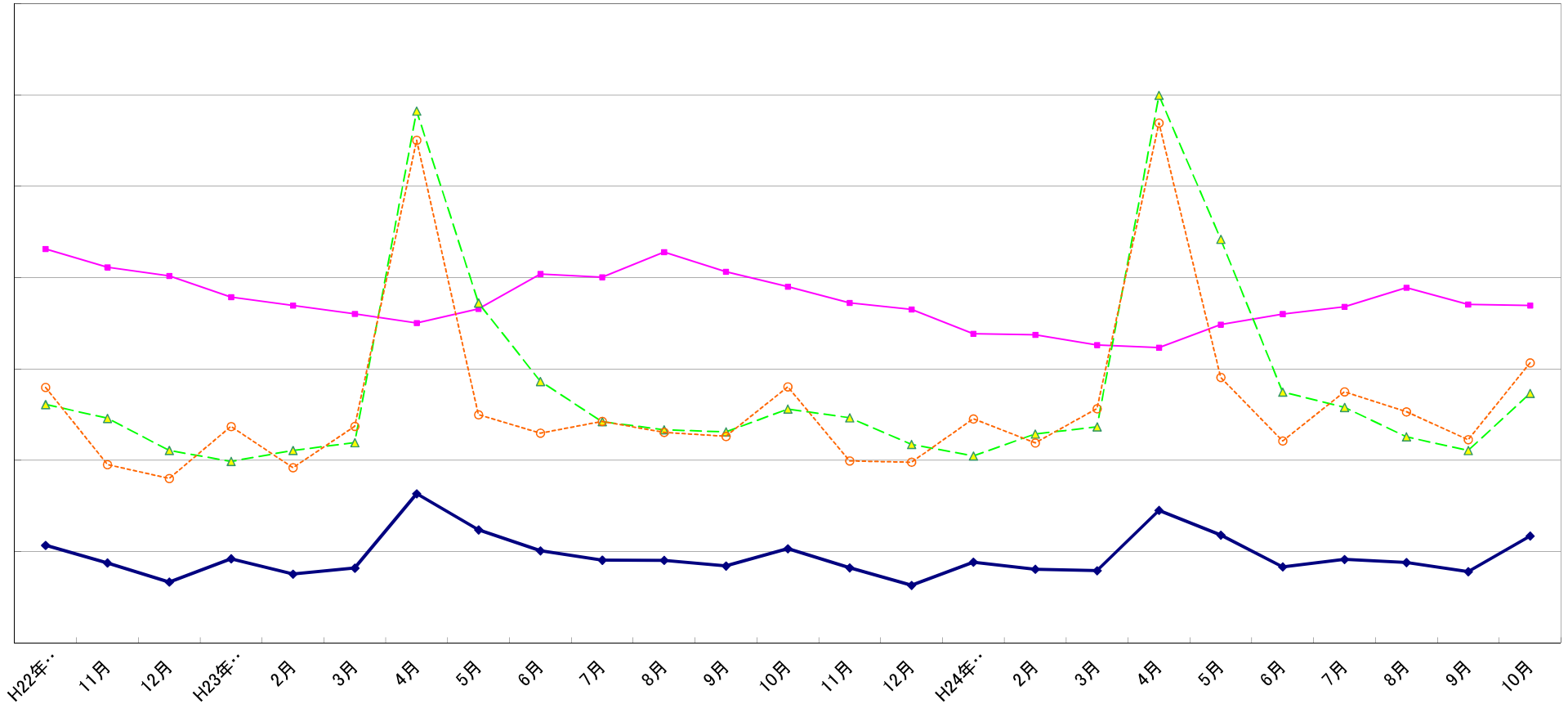
40,000

30,000

20,000

10,000

0



◆ 受給資格決定件数
 ■ 受給者実人員
 ▲ 資格取得者数
 ○ 資格喪失者数

	H22年10月	11月	12月	H23年1月	2月	3月	4月	5月	6月	7月	8月	9月	10月	11月	12月	H24年1月	2月	3月	4月	5月	6月	7月	8月	9月	10月
受給資格決定件数	10,697	8,766	6,671	9,220	7,548	8,204	16,350	12,390	10,103	9,073	9,055	8,436	10,333	8,236	6,318	8,858	8,074	7,925	14,522	11,823	8,336	9,156	8,815	7,814	11,714
受給者実人員	43,137	41,137	40,200	37,865	36,943	36,047	35,044	36,578	40,407	40,042	42,795	40,655	39,019	37,237	36,535	33,858	33,750	32,632	32,343	34,864	36,023	36,806	38,910	37,064	36,966
資格取得者数	26,111	24,596	21,089	19,886	21,085	21,941	58,243	37,230	28,635	24,247	23,353	23,126	25,618	24,661	21,748	20,485	22,883	23,670	59,970	44,197	27,477	25,800	22,581	21,082	27,333
資格喪失者数	27,989	19,534	18,016	23,703	19,200	23,723	55,044	24,993	22,980	24,270	23,068	22,618	28,051	19,940	19,805	24,537	21,907	25,654	56,935	29,082	22,125	27,505	25,312	22,267	30,674