

### 1. 一般職業紹介状況（新規学卒者を除き、パートタイムを含む）主要項目

年 月		平成24年 6月	前 月	前 月 比 (%,ポイント)	前年同月	前年同月比 (%,ポイント)
全 数	1 新規求職申込件数(件)	28,449	33,105	▲ 14.1	33,125	▲ 14.1
	2 月間有効求職者数(人)	140,610	144,247	▲ 2.5	154,560	▲ 9.0
	3 新規求人数(人)	27,055	26,672	1.4	24,317	11.3
	4 月間有効求人数(人)	73,612	73,350	0.4	64,160	14.7
	5 紹介件数(件)	70,124	72,115	▲ 2.8	81,174	▲ 13.6
	6 就職件数(件)	6,941	7,089	▲ 2.1	7,172	▲ 3.2
	7 充足数(人)	6,002	6,130	▲ 2.1	6,244	▲ 3.9
	8 新規求人倍率(3/1)(倍)	0.95	0.81	0.14	0.73	0.22
	季節調整値(倍)	0.99	0.91	0.08	0.78	0.21
	9 有効求人倍率(4/2)(倍)	0.52	0.51	0.01	0.42	0.10
	季節調整値(倍)	0.58	0.57	0.01	0.47	0.11
	10 紹介率 (5/2×100)(%)	49.9	50.0	▲ 0.1	52.5	▲ 2.6
11 就職率 (6/1×100)(%)	24.4	21.4	3.0	21.7	2.7	
12 充足率 (7/3×100)(%)	22.2	23.0	▲ 0.8	25.7	▲ 3.5	

(注) 1. 季節調整法はセンサス局法Ⅱ(X-12-ARIMA)による。

なお、平成23年12月以前の季節調整値は、平成24年1月分公表時に新季節指数により改訂されている。

2. ▲は減少

## 2. 一般職業紹介状況全数

項目 年月	1. 新規求職申込件数 (件)		2. 月間有効求職者数 (人)		3. 紹介件数 (件)	
		うち 男子		うち 男子		うち 男子
19年度月平均	24,434	12,516	104,144	52,421	35,731	21,789
20年度月平均	28,488	15,192	114,555	59,983	49,197	30,571
21年度月平均	33,893	18,597	156,996	87,525	82,248	52,951
22年度月平均	33,219	17,658	150,025	81,792	81,397	52,067
23年度月平均	31,631	16,337	139,923	73,743	71,616	44,711
平成23年 6月	33,125	17,150	154,560	81,262	81,174	51,867
7月	29,398	15,483	146,891	77,138	70,828	45,813
8月	30,360	15,811	143,074	74,948	71,108	45,230
9月	29,878	15,075	139,605	72,691	71,051	43,376
10月	32,038	16,780	139,777	72,953	70,458	44,274
11月	26,963	14,069	135,015	70,750	66,270	42,090
12月	20,763	11,196	124,492	66,171	50,810	32,608
平成24年 1月	31,202	16,356	124,165	66,167	64,363	39,593
2月	30,512	15,671	127,527	67,722	72,296	43,337
3月	32,949	16,875	135,214	71,326	79,331	47,820
4月	39,188	19,576	142,924	74,345	72,573	44,548
5月	33,105	16,641	144,247	74,662	72,115	43,645
6月	28,449	14,657	140,610	72,821	70,124	43,093
前月比 (%)	▲ 14.1	▲ 11.9	▲ 2.5	▲ 2.5	▲ 2.8	▲ 1.3
前年同月比 (%)	▲ 14.1	▲ 14.5	▲ 9.0	▲ 10.4	▲ 13.6	▲ 16.9

安定所別 6 月 分	横浜	4,461	2,269	21,381	10,777	9,636	5,481
	戸塚	1,590	825	8,789	4,588	3,889	2,457
	川崎	2,051	1,100	9,806	5,192	4,955	3,089
	横須賀	1,413	762	6,773	3,661	3,143	2,000
	平塚	1,339	721	6,982	3,794	3,629	2,228
	小田原	726	390	3,893	2,114	1,828	1,198
	藤沢	2,661	1,308	13,271	6,795	6,623	3,990
	相模原	2,417	1,269	12,161	6,445	5,902	3,791
	厚木	1,603	849	8,675	4,609	3,558	2,281
	松田	898	465	4,208	2,316	1,654	998
	横浜南	913	483	4,917	2,540	2,025	1,198
	川崎北	2,776	1,339	14,897	7,372	7,266	4,484
	港北	2,365	1,195	12,686	6,264	5,396	3,422
	大和	1,432	760	6,091	3,199	3,339	2,212
	プラザ横浜	1,804	922	6,080	3,155	7,281	4,264

(新規学卒を除き、パートタイムを含む)

4. 就職件数 (件)			5. 新規 求人数 (人)	6. 月間有効 求人数 (人)	7. 充足数 (人)
	うち 男子	うち雇用保険 受給者			
5,915	3,348	1,505	34,687	98,403	5,236
5,891	3,279	1,468	29,782	84,677	5,192
6,600	3,701	1,913	22,990	60,577	5,845
6,952	3,874	1,698	24,322	64,581	6,110
6,908	3,835	1,608	25,688	69,287	5,985
7,172	3,961	1,653	24,317	64,160	6,244
6,797	3,908	1,648	23,603	63,811	5,943
6,658	3,787	1,660	25,579	65,797	5,830
7,012	3,851	1,743	26,205	68,815	6,067
7,231	3,933	1,758	27,423	71,978	6,211
6,763	3,730	1,713	26,346	72,981	5,830
6,004	3,419	1,471	22,240	69,211	5,236
5,569	3,129	1,359	27,528	70,297	4,750
6,730	3,730	1,586	29,394	74,966	5,742
8,273	4,650	1,743	28,327	77,938	7,276
7,685	4,130	1,550	26,225	75,408	6,663
7,089	3,793	1,639	26,672	73,350	6,130
6,941	3,746	1,607	27,055	73,612	6,002
▲ 2.1	▲ 1.2	▲ 2.0	1.4	0.4	▲ 2.1
▲ 3.2	▲ 5.4	▲ 2.8	11.3	14.7	▲ 3.9

891	457	222	7,133	19,371	1,390
436	243	104	1,538	4,481	364
527	300	125	2,733	6,986	602
424	236	80	798	2,325	225
387	211	94	1,826	4,163	311
265	146	40	913	2,246	248
667	338	175	2,057	5,571	507
587	332	157	2,064	5,485	455
366	192	78	1,633	5,092	385
221	130	44	590	1,580	169
250	125	59	718	1,945	245
592	303	148	1,716	5,139	369
462	250	124	2,423	6,789	486
380	230	71	913	2,439	246
486	253	86	0	0	0

### 3. 一般職業紹介状況全数

項目 年月	1. 新規求職申込件数 (件)		2. 月間有効求職者数 (人)		3. 紹介件数 (件)	
		うち 男子		うち 男子		うち 男子
19年度月平均	18,537	11,006	79,548	46,749	28,767	19,077
20年度月平均	21,693	13,411	87,736	53,538	39,653	26,854
21年度月平均	25,793	16,330	122,978	78,746	64,661	45,560
22年度月平均	24,674	15,331	114,715	72,565	61,984	43,729
23年度月平均	22,970	13,949	103,985	64,172	54,143	37,435
平成23年 6月	24,164	14,804	114,374	70,781	61,089	43,452
7月	21,833	13,312	109,511	67,569	54,543	38,602
8月	22,258	13,502	106,980	65,590	54,492	37,993
9月	21,287	12,803	103,709	63,387	53,259	36,352
10月	23,074	14,157	103,145	63,181	53,228	36,910
11月	19,565	12,055	99,391	61,265	50,276	35,220
12月	15,545	9,665	92,350	57,397	39,549	27,827
平成24年 1月	23,008	13,993	92,568	57,528	48,885	33,470
2月	22,155	13,328	94,818	58,690	54,510	36,162
3月	24,030	14,401	100,061	61,549	59,214	39,645
4月	27,248	16,022	104,303	63,500	54,570	37,373
5月	23,073	13,942	104,050	63,442	53,339	36,277
6月	20,255	12,420	100,747	61,684	52,477	35,906
前月比 (%)	▲ 12.2	▲ 10.9	▲ 3.2	▲ 2.8	▲ 1.6	▲ 1.0
前年同月比 (%)	▲ 16.2	▲ 16.1	▲ 11.9	▲ 12.9	▲ 14.1	▲ 17.4

安 定 所 別  6 月 分	横 浜	3,213	1,911	15,473	9,059	7,113	4,457
	戸 塚	1,102	689	6,065	3,818	2,934	2,086
	川 崎	1,467	944	7,308	4,539	3,838	2,680
	横須賀	951	615	4,470	2,877	2,125	1,522
	平 塚	885	592	4,690	3,111	2,698	1,875
	小田原	513	336	2,712	1,761	1,317	976
	藤 沢	1,832	1,078	9,492	5,735	4,841	3,255
	相模原	1,758	1,086	8,861	5,506	4,402	3,139
	厚 木	1,143	735	6,030	3,876	2,700	1,948
	松 田	615	385	2,918	1,937	1,194	829
	横浜南	624	396	3,347	2,058	1,482	1,002
	川崎北	2,007	1,159	10,976	6,401	5,510	3,721
	港 北	1,709	1,018	9,162	5,379	4,172	2,978
	大 和	993	643	4,346	2,799	2,543	1,858
	フラスカ横浜	1,443	833	4,897	2,828	5,608	3,580

(新規学卒・パートタイムを除く)

	4. 就職件数 (件)		5. 新規 求人数 (人)	6. 月間有効 求人数 (人)	7. 他県への 就職件数 (人)	8. 充足数 (人)	9. 他県から の充足数 (人)
	うち 男子	うち雇用保険 受給者					
4,123	2,745	1,196	23,618	67,517	1,036	3,625	556
3,923	2,623	1,119	19,907	57,505	989	3,426	510
4,025	2,757	1,408	14,100	38,208	1,009	3,527	528
4,140	2,845	1,217	14,817	40,301	1,049	3,607	537
4,108	2,772	1,156	16,107	44,275	1,218	3,506	637
4,146	2,847	1,174	15,012	41,484	1,217	3,550	625
4,054	2,838	1,141	15,396	41,740	1,117	3,551	630
4,077	2,795	1,204	16,180	42,731	1,198	3,540	685
4,165	2,824	1,272	16,040	44,259	1,236	3,572	669
4,218	2,798	1,244	17,069	45,678	1,290	3,563	667
4,068	2,726	1,257	16,426	46,158	1,248	3,458	660
3,715	2,545	1,072	14,286	44,358	1,144	3,201	647
3,455	2,349	964	17,099	45,024	1,012	2,968	541
4,224	2,818	1,211	18,414	47,616	1,352	3,557	682
4,836	3,199	1,230	17,125	48,805	1,440	4,125	721
4,611	3,037	1,141	16,328	47,584	1,426	3,902	712
4,209	2,781	1,176	16,642	46,310	1,288	3,579	673
4,090	2,711	1,171	16,799	46,599	1,244	3,491	670
▲ 2.8	▲ 2.5	▲ 0.4	0.9	0.6	▲ 3.4	▲ 2.5	▲ 0.4
▲ 1.4	▲ 4.8	▲ 0.3	11.9	12.3	2.2	▲ 1.7	7.2

537	334	169	4,862	12,931	162	800	143
249	172	73	919	2,871	51	220	22
320	216	87	1,712	4,717	126	410	140
228	148	54	461	1,282	43	100	7
218	148	63	1,009	2,340	28	184	16
160	114	32	502	1,226	29	138	23
397	246	135	1,107	3,188	91	260	31
342	240	117	1,339	3,664	128	257	70
215	142	54	1,099	3,510	56	236	33
123	85	33	277	773	15	92	5
132	90	42	359	1,063	32	130	9
359	234	104	976	3,072	210	207	79
293	201	92	1,597	4,469	121	319	79
232	170	54	580	1,493	53	138	13
285	171	62	0	0	99	0	0

#### 4. 中高年齢者の職業紹介状況

項目 年月	新規	求職申込件数(件)			月間	有効求職者数(人)			
		55～59歳	60～64歳	65歳以上		55～59歳	60～64歳	65歳以上	
19年度月平均	5,961	1,625	1,266	445	27,244	8,097	5,991	1,444	
20年度月平均	7,080	1,711	1,548	523	30,837	8,297	7,043	1,568	
21年度月平均	8,911	2,044	2,015	698	46,198	11,611	10,555	2,320	
22年度月平均	8,528	1,812	1,931	633	44,206	10,565	10,355	2,206	
23年度月平均	7,858	1,559	1,766	575	39,739	8,456	9,712	2,142	
平成23年 6月	8,087	1,678	1,859	501	43,548	9,286	10,830	2,787	
7月	7,324	1,451	1,665	482	41,489	8,840	10,447	2,097	
8月	7,391	1,484	1,610	438	40,249	8,570	10,036	1,857	
9月	7,186	1,492	1,556	439	39,256	8,386	9,713	1,806	
10月	8,163	1,632	1,808	584	39,398	8,379	9,627	1,937	
11月	6,556	1,306	1,345	465	38,136	8,073	9,134	1,914	
12月	5,421	1,060	1,134	343	35,957	7,597	8,581	1,838	
平成24年 1月	7,866	1,638	1,740	545	35,944	7,655	8,548	1,842	
2月	7,539	1,400	1,758	521	36,631	7,707	8,801	1,873	
3月	8,000	1,506	1,771	567	38,060	7,881	8,987	2,102	
4月	9,947	1,857	2,392	1,155	39,916	8,127	9,484	2,704	
5月	7,853	1,528	1,640	708	39,544	8,075	9,260	2,862	
6月	7,088	1,399	1,450	514	38,569	7,840	8,973	2,791	
前月比(%)	▲ 9.7	▲ 8.4	▲ 11.6	▲ 27.4	▲ 2.5	▲ 2.9	▲ 3.1	▲ 2.5	
前年同月比(%)	▲ 12.4	▲ 16.6	▲ 22.0	2.6	▲ 11.4	▲ 15.6	▲ 17.1	0.1	
安 定 所 別 6 月 分	横 浜	1,136	225	243	102	5,900	1,184	1,362	471
	戸 塚	398	70	86	33	2,425	471	625	222
	川 崎	518	111	92	38	2,734	589	656	115
	横須賀	342	70	72	23	1,816	400	450	139
	平 塚	302	64	57	20	1,839	392	440	122
	小田原	192	46	44	9	1,144	242	296	73
	藤 沢	629	109	137	47	3,596	647	893	270
	相模原	599	91	120	41	3,226	613	724	238
	厚 木	317	57	59	29	2,188	445	511	180
	松 田	211	52	45	12	1,162	279	307	78
	横浜南	239	49	45	23	1,364	278	343	130
	川崎北	678	146	139	51	4,041	847	873	298
	港 北	620	119	135	49	3,588	702	818	260
	大 和	327	65	64	23	1,548	323	338	94
プラザ横浜	580	125	112	14	1,998	428	337	101	

(パートタイムを除く)

	紹介件数(件)			就職件数(件)			就職率 (%)	
	55～59歳	60～64歳	65歳以上	55～59歳	60～64歳	65歳以上		
10,379	2,994	1,372	305	1,252	356	214	45	21.0
14,031	3,605	1,933	378	1,221	323	229	53	17.2
23,179	5,442	2,910	513	1,235	293	230	49	13.9
23,317	5,177	3,059	516	1,283	292	232	50	15.0
20,572	4,541	2,793	442	1,279	269	238	44	16.3
22,959	5,055	3,186	417	1,266	275	268	42	15.7
20,358	4,516	2,714	382	1,330	272	258	59	18.2
20,601	4,578	2,590	338	1,301	281	235	47	17.6
19,953	4,386	2,772	411	1,260	306	226	30	17.5
20,683	4,496	2,717	408	1,291	273	227	44	15.8
19,245	4,197	2,549	396	1,282	258	212	38	19.6
15,493	3,486	1,956	343	1,206	262	232	36	22.2
18,925	4,229	2,586	453	1,122	217	196	48	14.3
21,505	4,843	3,057	476	1,313	279	255	32	17.4
23,027	4,898	3,192	722	1,591	325	282	63	19.9
20,331	4,169	2,670	638	1,480	279	304	58	14.9
20,607	4,354	2,740	630	1,318	260	231	63	16.8
20,867	4,270	2,563	539	1,330	279	231	54	18.8
1.3	▲ 1.9	▲ 6.5	▲ 14.4	0.9	7.3	0.0	▲ 14.3	2.0
▲ 9.1	▲ 15.5	▲ 19.6	29.3	5.1	1.5	▲ 13.8	28.6	3.1
2,799	532	331	84	194	33	37	10	17.1
1,255	234	147	55	87	15	16	4	21.9
1,454	265	208	21	120	28	17	2	23.2
863	166	127	30	73	13	11	4	21.3
993	226	91	18	75	12	7	4	24.8
540	173	56	15	53	10	10	1	27.6
2,038	376	246	49	117	21	27	3	18.6
1,644	393	207	41	96	22	15	4	16.0
856	190	110	34	66	14	7	6	20.8
394	100	61	5	32	10	2	1	15.2
563	117	65	21	44	9	7	4	18.4
2,197	494	298	33	116	26	28	3	17.1
1,848	349	240	46	97	24	17	5	15.6
929	168	103	17	64	18	12	2	19.6
2,494	487	273	70	96	24	18	1	16.6

## 5. パートタイム職業紹介状況

項目 年月		新規求職申込件数		月間有効求職者数		新規	月間有効	就職件数	
		(件)	うち 男子	(人)	うち 男子	求人数 (人)	求人数 (人)	(件)	うち 男子
19年度月平均		5,898	1,510	24,596	5,673	11,070	30,886	1,791	603
20年度月平均		6,795	1,781	26,819	6,445	9,875	27,172	1,968	656
21年度月平均		8,099	2,267	34,018	8,779	8,890	22,369	2,575	944
22年度月平均		8,545	2,327	35,309	9,227	9,505	24,279	2,812	1,030
23年度月平均		8,661	2,389	35,939	9,572	9,582	25,013	2,800	1,063
平成23年 6月		8,961	2,346	40,186	10,481	9,305	22,676	3,026	1,114
7月		7,565	2,171	37,380	9,569	8,207	22,071	2,743	1,070
8月		8,102	2,309	36,094	9,358	9,399	23,066	2,581	992
9月		8,591	2,272	35,896	9,304	10,165	24,556	2,847	1,027
10月		8,964	2,623	36,632	9,772	10,354	26,300	3,013	1,135
11月		7,398	2,014	35,624	9,485	9,920	26,823	2,695	1,004
12月		5,218	1,531	32,142	8,774	7,954	24,853	2,289	874
平成24年 1月		8,194	2,363	31,597	8,639	10,429	25,273	2,114	780
2月		8,357	2,343	32,709	9,032	10,980	27,350	2,506	912
3月		8,919	2,474	35,153	9,777	11,202	29,133	3,437	1,451
4月		11,940	3,554	38,621	10,845	9,897	27,824	3,074	1,093
5月		10,032	2,699	40,197	11,220	10,030	27,040	2,880	1,012
6月		8,194	2,237	39,863	11,137	10,256	27,013	2,851	1,035
前月比(%)		▲ 18.3	▲ 17.1	▲ 0.8	▲ 0.7	2.3	▲ 0.1	▲ 1.0	2.3
前年同月比(%)		▲ 8.6	▲ 4.6	▲ 0.8	6.3	10.2	19.1	▲ 5.8	▲ 7.1
安定所別 6月分	横浜	1,248	358	5,908	1,718	2,271	6,440	354	123
	戸塚	488	136	2,724	770	619	1,610	187	71
	川崎	584	156	2,498	653	1,021	2,269	207	84
	横須賀	462	147	2,303	784	337	1,043	196	88
	平塚	454	129	2,292	683	817	1,823	169	63
	小田原	213	54	1,181	353	411	1,020	105	32
	藤沢	829	230	3,779	1,060	950	2,383	270	92
	相模原	659	183	3,300	939	725	1,821	245	92
	厚木	460	114	2,645	733	534	1,582	151	50
	松田	283	80	1,290	379	313	807	98	45
	横浜南	289	87	1,570	482	359	882	118	35
	川崎北	769	180	3,921	971	740	2,067	233	69
	港北	656	177	3,524	885	826	2,320	169	49
	大和	439	117	1,745	400	333	946	148	60
	プラザ横浜	361	89	1,183	327	0	0	201	82



## 6. 産業別／規模別新規求人状況

平成24年 6月

(単位:人、%)

規 模	項 目	一 般 (パートタイムを除く)				パートタイム					
		今 月	前年同月	前年同月比	前 月	前月比	今 月	前年同月	前年同月比	前 月	前月比
A, B	農, 林, 漁業 (01~04)	19	26	▲ 26.9	20	▲ 5.0	23	17	35.3	25	▲ 8.0
C	鉱業, 採石業, 砂利採取業 (05)	0	0	—	0	—	0	0	—	0	—
D	建設業 (06~08)	2,338	1,905	22.7	2,327	0.5	179	184	▲ 2.7	229	▲ 21.8
	06 総合工事業	1,260	1,055	19.4	1,255	0.4	98	98	0.0	102	▲ 3.9
E	製造業 (09~32)	1,436	1,776	▲ 19.1	1,547	▲ 7.2	693	1,058	▲ 34.5	693	0.0
	09 食品製造業	163	136	19.9	203	▲ 19.7	340	609	▲ 44.2	290	17.2
	10 飲料・たばこ・飼料製造業	7	7	0.0	9	▲ 22.2	7	6	16.7	11	▲ 36.4
	11 繊維工業	8	12	▲ 33.3	12	▲ 33.3	19	7	171.4	8	137.5
	12 木材・木製品製造業(家具を除く)	6	11	▲ 45.5	4	50.0	0	2	▲ 100.0	1	▲ 100.0
	13 家具・装備品製造業	10	6	66.7	4	150.0	0	1	▲ 100.0	4	▲ 100.0
	14 パルプ・紙・紙加工品製造業	35	24	45.8	45	▲ 22.2	40	7	471.4	59	▲ 32.2
	15 印刷・同関連業	39	41	▲ 4.9	48	▲ 18.8	25	18	38.9	13	92.3
	16 化学工業	88	96	▲ 8.3	100	▲ 12.0	16	15	6.7	21	▲ 23.8
	17 石油製品・石炭製品製造業	7	13	▲ 46.2	4	75.0	0	0	—	0	—
	18 プラスチック製品製造業(別掲を除く)	41	48	▲ 14.6	26	57.7	11	38	▲ 71.1	17	▲ 35.3
	19 ゴム製品製造業	15	5	200.0	11	36.4	8	5	60.0	7	14.3
	21 窯業・土石製品製造業	19	25	▲ 24.0	6	216.7	2	1	100.0	3	▲ 33.3
	22 鉄鋼業	9	19	▲ 52.6	10	▲ 10.0	0	1	▲ 100.0	0	—
	23 非鉄金属製造業	22	26	▲ 15.4	26	▲ 15.4	8	4	100.0	6	33.3
	24 金属製品製造業	183	252	▲ 27.4	222	▲ 17.6	30	63	▲ 52.4	48	▲ 37.5
	25 はん用機械器具製造業	127	137	▲ 7.3	138	▲ 8.0	23	23	0.0	18	27.8
	26 生産用機械器具製造業	129	81	59.3	126	2.4	12	16	▲ 25.0	14	▲ 14.3
	27 業務用機械器具製造業	38	43	▲ 11.6	58	▲ 34.5	20	22	▲ 9.1	21	▲ 4.8
	28 電子部品・デバイス・電子回路製造業	37	52	▲ 28.8	35	5.7	20	11	81.8	19	5.3
	29 電気機械器具製造業	127	166	▲ 23.5	109	16.5	30	114	▲ 73.7	45	▲ 33.3
	(293,294,301 民生用電気機器等)	54	77	▲ 29.9	53	1.9	21	13	61.5	12	75.0
	(296,297,302,303,28 電子機器等)	83	128	▲ 35.2	70	18.6	31	82	▲ 62.2	32	▲ 3.1
	30 情報通信機械器具製造業	54	36	50.0	45	20.0	22	13	69.2	10	120.0
	31 輸送用機械器具製造業	245	518	▲ 52.7	267	▲ 8.2	40	67	▲ 40.3	45	▲ 11.1
	(311 自動車・同附属品製造業)	223	496	▲ 55.0	218	2.3	34	64	▲ 46.9	41	▲ 17.1
	(273,274,275,323 精密機械器具等)	37	34	8.8	51	▲ 27.5	19	18	5.6	7	171.4
	20.32 その他の製造業	27	22	22.7	39	▲ 30.8	20	15	33.3	33	▲ 39.4
F	電気・ガス・熱供給・水道業 (33~36)	5	6	▲ 16.7	16	▲ 68.8	6	7	▲ 14.3	5	20.0
G	情報通信業 (37~41)	1,644	1,099	49.6	1,748	▲ 5.9	76	92	▲ 17.4	79	▲ 3.8
	39 情報サービス業	1,591	1,070	48.7	1,592	▲ 0.1	61	75	▲ 18.7	60	1.7
H	運輸業, 郵便業 (42~49)	1,340	1,178	13.8	1,604	▲ 16.5	610	534	14.2	436	39.9
I	卸売業, 小売業 (50~61)	1,646	1,732	▲ 5.0	1,279	28.7	1,230	1,215	1.2	1,257	▲ 2.1
	50~55 卸売業	489	408	19.9	428	14.3	311	210	48.1	257	21.0
	56~61 小売業	1,157	1,324	▲ 12.6	851	36.0	919	1,005	▲ 8.6	1,000	▲ 8.1
	56 各種商品小売業	37	25	48.0	30	23.3	155	99	56.6	154	0.6
J	金融業, 保険業 (62~67)	139	201	▲ 30.8	180	▲ 22.8	26	16	62.5	19	36.8
K	不動産業, 物品賃貸業 (68~70)	303	248	22.2	397	▲ 23.7	129	73	76.7	170	▲ 24.1
L	学術研究, 専門・技術サービス業 (71~74)	746	463	61.1	762	▲ 2.1	387	343	12.8	274	41.2
M	宿泊業, 飲食サービス業 (75~77)	665	542	22.7	690	▲ 3.6	656	704	▲ 6.8	871	▲ 24.7
	76 飲食店	522	371	40.7	487	7.2	479	439	9.1	638	▲ 24.9
N	生活関連サービス業, 娯楽業 (78~80)	394	303	30.0	440	▲ 10.5	517	280	84.6	486	6.4
O	教育, 学習支援業 (81,82)	134	244	▲ 45.1	106	26.4	200	256	▲ 21.9	191	4.7
P	医療, 福祉 (83~85)	3,296	2,898	13.7	3,104	6.2	3,559	2,889	23.2	3,179	12.0
	83 医療業	1,278	1,341	▲ 4.7	1,310	▲ 2.4	1,045	915	14.2	1,021	2.4
	85 社会保険・社会福祉・介護事業	2,015	1,556	29.5	1,782	13.1	2,513	1,969	27.6	2,151	16.8
Q	複合サービス事業 (86,87)	33	54	▲ 38.9	37	▲ 10.8	49	70	▲ 30.0	42	16.7
R	サービス業(他に分類されないもの)(88~9)	2,471	2,037	21.3	2,160	14.4	1,773	1,382	28.3	1,837	▲ 3.5
	91 職業紹介・労働者派遣業	913	923	▲ 1.1	893	2.2	341	117	191.5	149	128.9
	92 その他の事業サービス業	1,236	776	59.3	964	28.2	1,220	1,101	10.8	1,530	▲ 20.3
S, T	公務(他に分類されるものを除く)・その他(97)	190	300	▲ 36.7	225	▲ 15.6	143	185	▲ 22.7	237	▲ 39.7
	合 計	16,799	15,012	11.9	16,642	0.9	10,256	9,305	10.2	10,030	2.3
	29人以下	10,820	8,645	25.2	10,385	4.2	6,309	5,620	12.3	6,125	3.0
	30~99人	3,630	3,608	0.6	3,787	▲ 4.1	2,405	2,225	8.1	2,310	4.1
	100~299人	1,711	1,651	3.6	1,870	▲ 8.5	1,138	896	27.0	1,136	0.2
	300~499人	330	407	▲ 18.9	244	35.2	189	245	▲ 22.9	182	3.8
	500~999人	199	202	▲ 1.5	167	19.2	144	261	▲ 44.8	200	▲ 28.0
	1,000人以上	109	499	▲ 78.2	189	▲ 42.3	71	58	22.4	77	▲ 7.8

(注) 日本標準産業分類の改定に伴い、平成21年4月より、新たな産業分類に基づく表示に変更いたしました。



### 8. 一般職業紹介状況全数(新規学卒を除き、パートタイムを含む)「諸比率」

項目 年月		比率					
		新規 求人 倍率(倍)	有効 求人 倍率(倍)	就職率 (%)		充足率 (%)	
				新規	※雇用保険 受給者	新規	県外依存率
19年度月平均		1.42	0.94	24.2	16.4	15.1	15.3
20年度月平均		1.05	0.74	20.7	13.9	17.4	14.9
21年度月平均		0.68	0.39	19.5	15.3	25.4	15.0
22年度月平均		0.73	0.43	20.9	17.1	25.1	14.9
23年度月平均		0.81	0.50	21.8	16.8	23.3	18.2
平成23年 6月		0.78	0.47	21.7	16.4	25.7	17.6
7月		0.78	0.48	23.1	18.2	25.2	17.7
8月		0.79	0.49	21.9	18.3	22.8	19.4
9月		0.83	0.49	23.5	20.7	23.2	18.7
10月		0.84	0.50	22.6	17.0	22.6	18.7
11月		0.82	0.51	25.1	20.8	22.1	19.1
12月		0.85	0.51	28.9	23.3	23.5	20.2
平成24年 1月		0.86	0.52	17.8	15.3	17.3	18.2
2月		0.87	0.52	22.1	19.6	19.5	19.2
3月		0.89	0.53	25.1	22.0	25.7	17.5
4月		0.98	0.56	19.6	10.7	25.4	18.2
5月		0.91	0.57	21.4	13.9	23.0	18.8
6月		0.99	0.58	24.4	19.3	22.2	19.2
安 定 所 別 6 月 分	横 浜	1.60	0.91	20.0	15.3	19.5	17.9
	戸 塚	0.97	0.51	27.4	17.7	23.7	10.0
	川 崎	1.33	0.71	25.7	22.5	22.0	34.1
	横須賀	0.56	0.34	30.0	24.8	28.2	7.0
	平 塚	1.36	0.60	28.9	25.8	17.0	8.7
	小田原	1.26	0.58	36.5	17.6	27.2	16.7
	藤 沢	0.77	0.42	25.1	22.9	24.6	11.9
	相模原	0.85	0.45	24.3	24.0	22.0	27.2
	厚 木	1.02	0.59	22.8	15.5	23.6	14.0
	松 田	0.66	0.38	24.6	15.5	28.6	5.4
	横浜南	0.79	0.40	27.4	18.8	34.1	6.9
	川崎北	0.62	0.34	21.3	14.8	21.5	38.2
	港 北	1.02	0.54	19.5	13.2	20.1	24.8
	大 和	0.64	0.40	26.5	19.3	26.9	9.4
プラザ横浜	0.00	0.00	26.9	—	—	—	

(注) 1. 局の月次の新規求人倍率及び有効求人倍率は季節調整値。  
(年度、安定所別の新規求人倍率及び有効求人倍率は実数値)

季節調整法はセンサス局法Ⅱ(X-12-ARIMA)による。  
なお、平成23年12月以前の数値は新季節指数により改訂されている。

2. 県外依存率は、パートタイムを除く。
3. ※欄は受給資格決定件数に対する割合。

### 9. ふるさとハローワーク取扱 職業紹介状況

項 目		新規求職 申込件数	月間有効 求職者数	紹介件数	就職件数
年 月		(件)	(人)	(件)	(件)
19年度月平均		553	1,929	820	163
20年度月平均		701	2,469	1,240	173
21年度月平均		931	3,481	2,163	209
22年度月平均		851	3,344	2,098	229
23年度月平均		517	2,217	1,884	231
24年度累計		1,370	※3,106	5,941	780
前 月		454	3,019	2,033	253
平成24年6月		461	3,322	1,955	272
地域別	伊勢原	70	779	366	54
	茅ヶ崎	162	503	975	131
	秦野	229	2,040	614	87

(注) ※印欄は、月平均値。

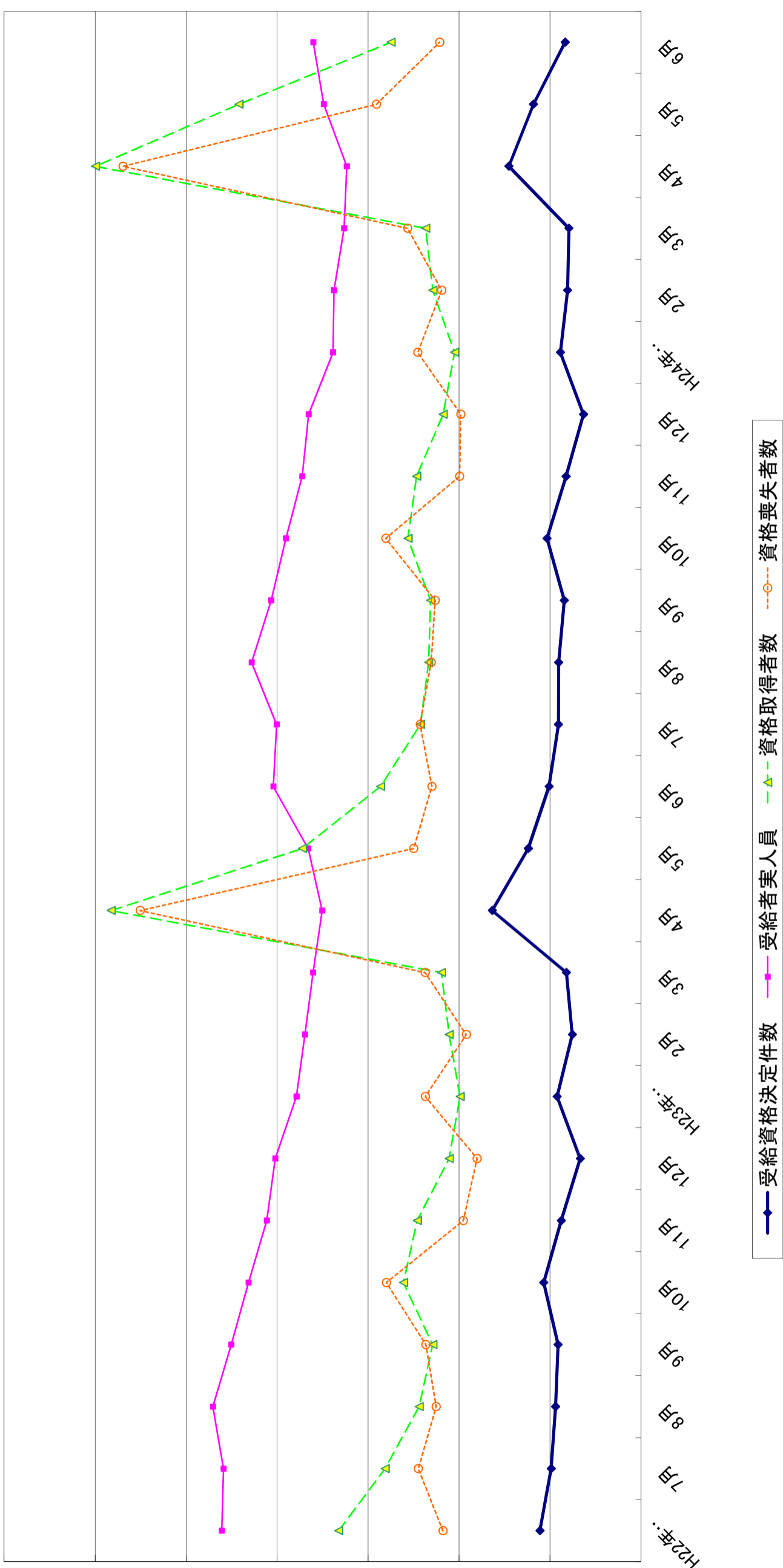
10. 神奈川県の新規求職者除きパートタイムを含む

新規求人倍率		有効求人倍率												神奈川県労働局															
西暦	和暦	1月	2月	3月	4月	5月	6月	7月	8月	9月	10月	11月	12月	年計	年度計	1月	2月	3月	4月	5月	6月	7月	8月	9月	10月	11月	12月	年計	年度計
63年	38年	0.80	1.05	0.95	1.13	1.35	1.22	1.34	1.23	1.42	1.40	1.33	1.41	1.20	1.37	0.74	0.80	0.85	0.92	1.03	1.09	1.15	1.03	1.10	1.15	1.16	1.22	1.02	1.17
64年	39年	1.55	1.52	1.71	1.74	1.78	1.87	1.53	1.85	1.73	1.50	1.64	1.40	1.63	1.51	1.42	1.40	1.44	1.55	1.61	1.75	1.65	1.63	1.58	1.52	1.53	1.47	1.54	1.49
65年	40年	1.37	1.12	1.15	1.07	0.85	0.81	0.84	0.92	0.75	0.77	0.91	0.79	0.93	0.90	1.29	1.23	1.16	1.05	0.91	0.79	0.77	0.69	0.68	0.66	0.65	0.60	0.86	0.75
66年	41年	1.01	1.04	1.20	1.11	1.34	1.29	1.44	1.85	1.49	1.73	1.58	2.20	1.42	1.64	0.68	0.71	0.89	0.86	0.98	1.04	1.15	1.45	1.36	1.48	1.50	1.67	1.15	1.38
67年	42年	1.93	2.01	1.93	2.23	1.99	1.93	2.30	2.38	2.48	2.48	2.92	2.04	2.14	2.23	1.70	1.74	1.75	1.88	1.83	1.89	2.08	2.27	2.38	2.41	2.52	2.24	2.05	2.19
68年	43年	2.16	2.25	1.98	1.82	2.52	2.46	2.22	2.68	2.19	2.30	2.32	2.25	2.28	2.32	2.31	2.23	2.23	2.02	2.35	2.41	2.33	2.43	2.41	2.42	2.60	2.71	2.37	2.48
69年	44年	3.30	3.29	2.61	2.87	2.63	3.19	2.89	3.47	3.04	3.14	3.26	3.52	2.89	3.16	2.71	2.80	2.79	2.83	2.97	3.13	3.20	3.36	3.37	3.40	3.48	3.58	3.14	3.39
70年	45年	3.39	3.60	3.53	2.86	2.82	3.07	2.48	2.51	3.07	2.66	2.75	2.84	2.87	2.52	3.71	3.74	3.69	3.41	3.24	3.30	3.04	2.84	2.93	2.84	2.79	2.85	3.17	2.85
71年	46年	2.28	2.08	2.01	2.14	2.28	1.76	2.12	1.70	1.84	1.74	1.64	1.72	1.91	1.91	2.64	2.45	2.30	2.25	2.31	2.09	2.14	1.95	1.88	1.88	1.83	1.79	2.10	1.97
72年	47年	2.00	2.29	2.17	2.17	1.94	2.33	2.41	2.34	2.16	2.89	2.81	3.42	2.28	2.62	1.80	1.93	1.99	2.05	1.95	2.07	2.24	2.18	2.24	2.33	2.41	2.64	2.15	2.44
73年	48年	3.24	4.25	2.86	3.61	4.06	3.70	3.74	3.88	3.70	3.91	4.76	2.95	3.65	3.61	2.88	3.37	3.08	3.18	3.43	3.56	3.57	3.72	3.49	3.65	3.59	3.36	3.42	3.40
74年	49年	3.36	3.07	2.88	2.56	2.50	2.25	2.05	2.00	1.84	1.52	1.39	1.19	2.21	1.69	3.17	3.02	2.91	2.92	2.89	2.28	2.01	1.91	1.84	1.69	1.54	1.42	2.23	1.72
75年	50年	1.16	1.15	1.29	1.23	1.14	1.18	1.24	1.01	1.19	1.14	1.16	1.19	1.15	1.19	1.19	1.07	1.02	0.92	0.84	0.79	0.76	0.70	0.68	0.67	0.64	0.65	0.81	0.73
76年	51年	1.23	1.35	1.36	1.41	1.43	1.39	1.39	1.34	1.24	1.41	1.43	1.35	1.35	1.33	0.70	0.72	0.75	0.79	0.78	0.79	0.80	0.80	0.77	0.78	0.79	0.76	0.77	0.77
77年	52年	1.26	1.16	1.22	1.15	1.11	1.06	1.04	1.12	1.05	1.16	1.04	1.08	1.13	1.12	0.73	0.70	0.72	0.66	0.66	0.65	0.64	0.64	0.63	0.66	0.60	0.57	0.66	0.63
78年	53年	1.17	1.17	1.14	1.21	1.01	1.20	1.24	1.27	1.24	1.22	1.24	1.34	1.20	1.26	0.55	0.60	0.61	0.63	0.61	0.62	0.64	0.69	0.68	0.69	0.67	0.68	0.65	0.68
79年	54年	1.37	1.40	1.43	1.37	1.39	1.46	1.43	1.38	1.55	1.51	1.58	1.55	1.44	1.52	0.70	0.72	0.74	0.73	0.75	0.76	0.77	0.80	0.83	0.84	0.86	0.85	0.78	0.83
80年	55年	1.62	1.55	1.89	1.59	1.64	1.54	1.61	1.42	1.42	1.55	1.34	1.28	1.55	1.42	0.90	0.90	0.97	0.99	1.02	1.01	0.99	0.92	0.89	0.90	0.89	0.86	0.93	0.91
81年	56年	1.29	1.24	1.14	1.31	1.32	1.36	1.36	1.47	1.35	1.33	1.36	1.26	1.32	1.29	0.89	0.83	0.77	0.74	0.75	0.82	0.86	0.94	0.92	0.88	0.89	0.91	0.85	0.85
82年	57年	1.14	1.16	1.07	1.09	1.05	1.03	1.01	1.00	0.98	0.99	0.98	0.99	1.04	1.00	0.86	0.84	0.77	0.79	0.75	0.73	0.71	0.69	0.68	0.68	0.68	0.68	0.73	0.70
83年	58年	1.02	0.92	0.97	0.98	1.08	1.05	1.02	1.03	1.06	0.98	1.10	1.22	1.03	1.06	0.70	0.67	0.68	0.65	0.68	0.68	0.69	0.68	0.67	0.67	0.67	0.70	0.68	0.69
84年	59年	1.07	1.08	1.07	1.09	1.00	1.09	1.09	1.14	1.10	1.16	1.14	1.19	1.11	1.13	0.72	0.73	0.71	0.70	0.69	0.69	0.69	0.71	0.71	0.74	0.73	0.76	0.71	0.72
85年	60年	1.17	1.19	1.18	1.18	1.13	1.13	1.11	1.11	1.04	1.01	0.96	1.10	1.11	1.06	0.75	0.76	0.77	0.77	0.77	0.77	0.75	0.75	0.74	0.71	0.71	0.71	0.75	0.72
86年	61年	1.02	0.95	1.01	0.91	0.88	0.89	0.90	0.86	0.93	0.95	0.96	0.89	0.92	0.94	0.70	0.66	0.66	0.63	0.61	0.57	0.58	0.57	0.57	0.58	0.59	0.58	0.61	0.59
87年	62年	0.97	1.10	1.09	1.16	1.22	1.23	1.29	1.36	1.45	1.53	1.65	1.73	1.29	1.48	0.60	0.61	0.62	0.64	0.65	0.69	0.74	0.76	0.81	0.86	0.88	0.96	0.73	0.83
88年	63年	1.77	1.77	1.99	1.78	1.93	2.09	2.15	2.08	2.29	2.12	2.30	2.31	2.01	2.15	0.98	1.01	1.05	1.09	1.16	1.20	1.22	1.23	1.27	1.30	1.32	1.33	1.18	1.26
89年	元年	2.28	2.41	2.43	2.45	2.72	2.50	2.33	2.70	2.47	2.14	2.73	2.38	2.44	2.47	1.32	1.37	1.41	1.46	1.51	1.48	1.46	1.48	1.46	1.45	1.44	1.44	1.43	1.45
90年	2年	2.44	2.67	2.25	2.55	2.34	2.62	2.62	2.42	2.51	2.62	2.64	2.50	2.52	2.52	1.37	1.48	1.44	1.49	1.44	1.45	1.54	1.53	1.52	1.50	1.51	1.48	1.48	1.50
91年	3年	2.69	2.41	2.45	2.27	2.23	2.60	2.08	2.19	1.99	2.12	1.89	1.97	2.24	1.99	1.55	1.49	1.44	1.40	1.41	1.41	1.36	1.34	1.28	1.22	1.20	1.37	1.25	1.25
92年	4年	1.73	1.62	1.58	1.54	1.45	1.44	1.37	1.29	1.32	1.17	1.12	1.19	1.40	1.25	1.11	1.07	1.00	0.94	0.92	0.90	0.88	0.84	0.81	0.77	0.73	0.72	0.88	0.78
93年	5年	1.13	1.08	1.05	0.98	1.00	0.89	0.89	0.89	0.80	0.79	0.83	0.79	0.92	0.85	0.68	0.65	0.62	0.59	0.58	0.55	0.53	0.51	0.49	0.47	0.46	0.45	0.54	0.49
94年	6年	0.79	0.82	0.78	0.78	0.77	0.79	0.80	0.78	0.84	0.74	0.78	0.73	0.78	0.78	0.44	0.42	0.42	0.42	0.40	0.39	0.39	0.40	0.40	0.42	0.41	0.41	0.42	0.42
95年	7年	0.72	0.85	0.75	0.73	0.74	0.71	0.72	0.76	0.76	0.79	0.77	0.83	0.76	0.79	0.40	0.43	0.43	0.43	0.40	0.39	0.39	0.40	0.40	0.42	0.41	0.43	0.41	0.42
96年	8年	0.85	0.86	0.92	0.90	0.91	0.92	0.95	0.89	0.88	1.00	0.95	0.94	0.91	0.93	0.46	0.46	0.48	0.49	0.50	0.49	0.50	0.50	0.49	0.50	0.51	0.49	0.50	0.50
97年	9年	0.92	0.96	0.97	1.00	1.01	1.05	0.97	0.96	0.98	0.96	0.97	0.88	0.96	0.93	0.51	0.51	0.51	0.51	0.53	0.54	0.55	0.53	0.53	0.52	0.52	0.50	0.52	0.51
98年	10年	0.86	0.86	0.76	0.79	0.74	0.72	0.73	0.73	0.70	0.68	0.68	0.69	0.75	0.71	0.48	0.46	0.44	0.43	0.41	0.39	0.38	0.37	0.37	0.36	0.36	0.35	0.40	0.37
99年	11年	0.69	0.67	0.69	0.66	0.68	0.64	0.66	0.72	0.76	0.71	0.75	0.80	0.70	0.74	0.35	0.35	0.35	0.33	0.33	0.33	0.34	0.34	0.37	0.36	0.37	0.38	0.35	0.37
00年	12年	0.84	0.83	0.85	0.89	0.90	1.07	0.99	0.95	1.06	1.11	1.06	1.08	0.96	1.03	0.40	0.41	0.41	0.44	0.45	0.48	0.50	0.51	0.52	0.54	0.55	0.48	0.52	0.48
01年	13年	1.13	1.11	1.03	1.09	1.07	1.08	1.04	0.99	0.91	0.89	0.89	0.84	1.00	0.95	0.56	0.57	0.57	0.58	0.57	0.57	0.56	0.56	0.53	0.50	0.49	0.48	0.54	0.52
02年	14年	0.84	0.88	0.91	0.85	0.92	0.93	0.89	0.89	0.91	0.93	0.90	0.98	0.90	0.93	0.47	0.47	0.48	0.48	0.48	0.49	0.49	0.49	0.50	0.51	0.51	0.52	0.49	0.51
03年	15年	0.98	0.96	1.05	1.06	1.06	1.07	1.07	1.05	1.12	1.14	1.20	1.19	1.07	1.13	0.53	0.53	0.56	0.57	0.58	0.58	0.60	0.61	0.64	0.66	0.69	0.71	0.60	0.65
04年	16年	1.26	1.12	1.26	1.31	1.17	1.20	1.21	1.32	1.35	1.45	1.48	1.44	1.29	1.36	0.75	0.75	0.74	0.74	0.75	0.74	0.76	0.79	0.81	0.85	0.88	0.89	0.79	0.83
05年	17年	1.46	1.54	1.48	1.55	1.57	1.55	1.60	1.61	1.60	1.64	1.67	1.71	1.58	1.63	0.90	0.91	0.92	0.95	0.98	0.99	1.00	1.03	1.02	1.04	1.06	1.07	0.99	1.03
06年	18年	1.71	1.75	1.67	1.62	1.73	1.70	1.58	1.62	1.56	1.46	1.48	1.49	1.61	1.54	1.09	1.10	1.10	1.09	1.08	1.09	1.08	1.06	1.05	1.04	1.06	0.94	1.06	1.02
07年																													

(単位:人)

### 11. 雇用保険の推移

神奈川県労働局



	H22年 6月	7月	8月	9月	10月	11月	12月	H23年 1月	2月	3月	4月	5月	6月	7月	8月	9月	10月	11月	12月	H24年 1月	2月	3月	4月	5月	6月
受給資格決定件数	11,109	9,875	9,389	9,119	10,697	8,766	6,671	9,220	7,548	8,204	16,350	12,390	10,103	9,073	9,055	8,436	10,333	8,236	6,318	8,858	8,074	7,925	14,522	11,823	8,336
受給者実人員	46,082	45,887	47,063	45,032	43,137	41,137	40,200	37,865	36,943	36,047	35,044	36,578	40,407	40,042	42,795	40,655	39,019	37,237	36,535	33,858	33,750	32,632	32,343	34,864	36,023
資格取得者数	33,232	28,131	24,391	22,885	26,111	24,596	21,089	19,886	21,085	21,941	58,243	37,230	28,635	24,247	23,353	23,126	25,618	24,661	21,748	20,485	22,883	23,670	59,970	44,197	27,477
資格喪失者数	21,766	24,480	22,521	23,650	27,989	19,534	18,016	23,703	19,200	23,723	55,044	24,993	22,980	24,270	23,068	22,618	28,051	19,940	19,805	24,537	21,907	25,654	56,935	29,082	22,125