

## 1. 一般職業紹介状況（新規学卒者を除き、パートタイムを含む）主要項目

年 月	平成24年 5月	前 月	前 月 比 (%,ポイント)	前年同月	前年同月比 (%,ポイント)	
全						
1	新規求職申込件数(件)	33,105	39,188	▲ 15.5	35,684	▲ 7.2
2	月間有効求職者数(人)	144,247	142,924	0.9	154,714	▲ 6.8
3	新規求人数(人)	26,672	26,225	1.7	22,719	17.4
4	月間有効求人数(人)	73,350	75,408	▲ 2.7	63,290	15.9
5	紹介件数(件)	72,115	72,573	▲ 0.6	76,461	▲ 5.7
6	就職件数(件)	7,089	7,685	▲ 7.8	6,827	3.8
7	充足数(人)	6,130	6,663	▲ 8.0	5,927	3.4
8	新規求人倍率(3/1)(倍)	0.81	0.67	0.14	0.64	0.17
	季節調整値(倍)	0.91	0.98	▲ 0.07	0.75	0.16
9	有効求人倍率(4/2)(倍)	0.51	0.53	▲ 0.02	0.41	0.10
	季節調整値(倍)	0.57	0.56	0.01	0.46	0.11
10	紹介率 (5/2×100)(%)	50.0	50.8	▲ 0.8	49.4	0.6
11	就職率 (6/1×100)(%)	21.4	19.6	1.8	19.1	2.3
12	充足率 (7/3×100)(%)	23.0	25.4	▲ 2.4	26.1	▲ 3.1

(注) 1. 季節調整法はセンサス局法Ⅱ(X-12-ARIMA)による。

なお、平成23年12月以前の季節調整値は、平成24年1月分公表時に新季節指数により改訂されている。

2. ▲は減少

## 2. 一般職業紹介状況全数

項目 年月	1. 新規求職申込件数 (件)		2. 月間有効求職者数 (人)		3. 紹介件数 (件)	
		うち 男子		うち 男子		うち 男子
19年度月平均	24,434	12,516	104,144	52,421	35,731	21,789
20年度月平均	28,488	15,192	114,555	59,983	49,197	30,571
21年度月平均	33,893	18,597	156,996	87,525	82,248	52,951
22年度月平均	33,219	17,658	150,025	81,792	81,397	52,067
23年度月平均	31,631	16,337	139,923	73,743	71,616	44,711
平成23年 5月	35,684	17,681	154,714	81,702	76,461	47,322
6月	33,125	17,150	154,560	81,262	81,174	51,867
7月	29,398	15,483	146,891	77,138	70,828	45,813
8月	30,360	15,811	143,074	74,948	71,108	45,230
9月	29,878	15,075	139,605	72,691	71,051	43,376
10月	32,038	16,780	139,777	72,953	70,458	44,274
11月	26,963	14,069	135,015	70,750	66,270	42,090
12月	20,763	11,196	124,492	66,171	50,810	32,608
平成24年 1月	31,202	16,356	124,165	66,167	64,363	39,593
2月	30,512	15,671	127,527	67,722	72,296	43,337
3月	32,949	16,875	135,214	71,326	79,331	47,820
4月	39,188	19,576	142,924	74,345	72,573	44,548
5月	33,105	16,641	144,247	74,662	72,115	43,645
前月比 (%)	▲ 15.5	▲ 15.0	0.9	0.4	▲ 0.6	▲ 2.0
前年同月比 (%)	▲ 7.2	▲ 5.9	▲ 6.8	▲ 8.6	▲ 5.7	▲ 7.8

安定所別 5月分	横浜	5,174	2,513	21,917	11,014	9,869	5,403
	戸塚	2,000	993	9,026	4,671	4,171	2,603
	川崎	2,421	1,294	10,072	5,372	4,996	3,139
	横須賀	1,651	845	6,932	3,650	3,472	2,137
	平塚	1,577	811	7,067	3,857	3,442	2,200
	小田原	828	435	3,942	2,139	1,963	1,259
	藤沢	3,214	1,603	13,708	6,997	6,846	4,005
	相模原	2,843	1,439	12,424	6,604	5,906	3,665
	厚木	1,892	997	8,896	4,733	3,533	2,279
	松田	976	548	4,304	2,387	1,686	1,108
	横浜南	1,134	567	5,136	2,616	2,207	1,280
	川崎北	3,354	1,593	15,262	7,653	7,287	4,434
	港北	2,644	1,278	12,870	6,356	5,865	3,612
	大和	1,591	821	6,175	3,305	3,572	2,362
	プラザ横浜	1,806	904	6,516	3,308	7,300	4,159

(新規学卒を除き、パートタイムを含む)

	4. 就職件数 (件)		5. 新規 求人数 (人)	6. 月間有効 求人数 (人)	7. 充足数 (人)
	うち 男子	うち雇用保険 受給者			
5,915	3,348	1,505	34,687	98,403	5,236
5,891	3,279	1,468	29,782	84,677	5,192
6,600	3,701	1,913	22,990	60,577	5,845
6,952	3,874	1,698	24,322	64,581	6,110
6,908	3,835	1,608	25,688	69,287	5,985
6,827	3,586	1,488	22,719	63,290	5,927
7,172	3,961	1,653	24,317	64,160	6,244
6,797	3,908	1,648	23,603	63,811	5,943
6,658	3,787	1,660	25,579	65,797	5,830
7,012	3,851	1,743	26,205	68,815	6,067
7,231	3,933	1,758	27,423	71,978	6,211
6,763	3,730	1,713	26,346	72,981	5,830
6,004	3,419	1,471	22,240	69,211	5,236
5,569	3,129	1,359	27,528	70,297	4,750
6,730	3,730	1,586	29,394	74,966	5,742
8,273	4,650	1,743	28,327	77,938	7,276
7,685	4,130	1,550	26,225	75,408	6,663
7,089	3,793	1,639	26,672	73,350	6,130
▲ 7.8	▲ 8.2	5.7	1.7	▲ 2.7	▲ 8.0
3.8	5.8	10.1	17.4	15.9	3.4

880	448	222	7,124	19,249	1,369
390	208	99	1,597	4,415	339
539	309	119	2,562	6,945	595
456	232	94	967	2,318	266
362	214	75	1,149	3,727	312
224	112	53	784	2,143	225
699	329	157	2,078	5,715	546
557	306	130	1,912	5,290	457
423	241	99	1,971	5,329	446
262	136	52	525	1,555	195
260	133	70	907	2,040	249
645	342	153	1,698	5,366	404
492	289	132	2,490	6,883	499
370	224	71	908	2,375	228
530	270	113	0	0	0

### 3. 一般職業紹介状況全数

項目 年月	1. 新規求職申込件数 (件)		2. 月間有効求職者数 (人)		3. 紹介件数 (件)	
		うち 男子		うち 男子		うち 男子
19年度月平均	18,537	11,006	79,548	46,749	28,767	19,077
20年度月平均	21,693	13,411	87,736	53,538	39,653	26,854
21年度月平均	25,793	16,330	122,978	78,746	64,661	45,560
22年度月平均	24,674	15,331	114,715	72,565	61,984	43,729
23年度月平均	22,970	13,949	103,985	64,172	54,143	37,435
平成23年 5月	25,280	15,117	115,005	71,299	56,749	39,256
6月	24,164	14,804	114,374	70,781	61,089	43,452
7月	21,833	13,312	109,511	67,569	54,543	38,602
8月	22,258	13,502	106,980	65,590	54,492	37,993
9月	21,287	12,803	103,709	63,387	53,259	36,352
10月	23,074	14,157	103,145	63,181	53,228	36,910
11月	19,565	12,055	99,391	61,265	50,276	35,220
12月	15,545	9,665	92,350	57,397	39,549	27,827
平成24年 1月	23,008	13,993	92,568	57,528	48,885	33,470
2月	22,155	13,328	94,818	58,690	54,510	36,162
3月	24,030	14,401	100,061	61,549	59,214	39,645
4月	27,248	16,022	104,303	63,500	54,570	37,373
5月	23,073	13,942	104,050	63,442	53,339	36,277
前月比 (%)	▲ 15.3	▲ 13.0	▲ 0.2	▲ 0.1	▲ 2.3	▲ 2.9
前年同月比 (%)	▲ 8.7	▲ 7.8	▲ 9.5	▲ 11.0	▲ 6.0	▲ 7.6

安 定 所 別  5 月 分	横 浜	3,618	2,060	16,020	9,326	7,105	4,318
	戸 塚	1,309	798	6,231	3,899	3,062	2,155
	川 崎	1,745	1,093	7,546	4,666	3,833	2,667
	横須賀	1,060	667	4,580	2,864	2,352	1,693
	平 塚	1,034	667	4,830	3,194	2,489	1,798
	小田原	561	361	2,753	1,768	1,401	1,024
	藤 沢	2,273	1,353	9,900	5,975	5,078	3,337
	相模原	1,966	1,221	9,066	5,648	4,374	3,092
	厚 木	1,309	858	6,269	4,015	2,674	1,962
	松 田	678	456	3,026	2,004	1,213	897
	横浜南	745	454	3,498	2,144	1,582	1,076
	川崎北	2,416	1,368	11,296	6,638	5,425	3,725
	港 北	1,833	1,083	9,359	5,471	4,477	3,104
	大 和	1,116	706	4,442	2,894	2,667	1,971
	フラスカ横浜	1,410	797	5,234	2,936	5,607	3,458

(新規学卒・パートタイムを除く)

	4. 就職件数 (件)		5. 新規 求人数 (人)	6. 月間有効 求人数 (人)	7. 他県への 就職件数 (人)	8. 充足数 (人)	9. 他県から の充足数 (人)
	うち 男子	うち雇用保険 受給者					
4,123	2,745	1,196	23,618	67,517	1,036	3,625	556
3,923	2,623	1,119	19,907	57,505	989	3,426	510
4,025	2,757	1,408	14,100	38,208	1,009	3,527	528
4,140	2,845	1,217	14,817	40,301	1,049	3,607	537
4,108	2,772	1,156	16,107	44,275	1,218	3,506	637
3,868	2,588	1,076	14,494	40,589	1,085	3,297	537
4,146	2,847	1,174	15,012	41,484	1,217	3,550	625
4,054	2,838	1,141	15,396	41,740	1,117	3,551	630
4,077	2,795	1,204	16,180	42,731	1,198	3,540	685
4,165	2,824	1,272	16,040	44,259	1,236	3,572	669
4,218	2,798	1,244	17,069	45,678	1,290	3,563	667
4,068	2,726	1,257	16,426	46,158	1,248	3,458	660
3,715	2,545	1,072	14,286	44,358	1,144	3,201	647
3,455	2,349	964	17,099	45,024	1,012	2,968	541
4,224	2,818	1,211	18,414	47,616	1,352	3,557	682
4,836	3,199	1,230	17,125	48,805	1,440	4,125	721
4,611	3,037	1,141	16,328	47,584	1,426	3,902	712
4,209	2,781	1,176	16,642	46,310	1,288	3,579	673
▲ 8.7	▲ 8.4	3.1	1.9	▲ 2.7	▲ 9.7	▲ 8.3	▲ 5.5
8.8	7.5	9.3	14.8	14.1	18.7	8.6	25.3

531	331	170	4,598	12,640	170	785	145
224	150	67	1,017	2,778	59	181	22
357	239	88	1,835	4,708	145	399	129
254	164	62	545	1,233	48	118	7
209	155	58	654	2,215	38	196	10
129	79	40	436	1,183	30	127	36
372	232	106	1,113	3,270	71	302	26
324	233	99	1,252	3,577	109	258	77
272	185	73	1,315	3,614	61	280	39
154	101	35	271	796	27	115	10
145	101	44	514	1,104	36	130	8
373	236	105	924	3,245	196	228	64
305	213	97	1,627	4,495	118	323	81
242	175	49	541	1,452	65	137	19
318	187	83	0	0	115	0	0

#### 4. 中高年齢者の職業紹介状況

項目 年月	新規	求職申込件数(件)			月間	有効求職者数(人)			
		55～59歳	60～64歳	65歳以上		55～59歳	60～64歳	65歳以上	
19年度月平均	5,961	1,625	1,266	445	27,244	8,097	5,991	1,444	
20年度月平均	7,080	1,711	1,548	523	30,837	8,297	7,043	1,568	
21年度月平均	8,911	2,044	2,015	698	46,198	11,611	10,555	2,320	
22年度月平均	8,528	1,812	1,931	633	44,206	10,565	10,355	2,206	
23年度月平均	7,858	1,559	1,766	575	39,739	8,456	9,712	2,142	
平成23年 5月	8,419	1,590	1,910	700	43,866	9,379	10,849	2,883	
6月	8,087	1,678	1,859	501	43,548	9,286	10,830	2,787	
7月	7,324	1,451	1,665	482	41,489	8,840	10,447	2,097	
8月	7,391	1,484	1,610	438	40,249	8,570	10,036	1,857	
9月	7,186	1,492	1,556	439	39,256	8,386	9,713	1,806	
10月	8,163	1,632	1,808	584	39,398	8,379	9,627	1,937	
11月	6,556	1,306	1,345	465	38,136	8,073	9,134	1,914	
12月	5,421	1,060	1,134	343	35,957	7,597	8,581	1,838	
平成24年 1月	7,866	1,638	1,740	545	35,944	7,655	8,548	1,842	
2月	7,539	1,400	1,758	521	36,631	7,707	8,801	1,873	
3月	8,000	1,506	1,771	567	38,060	7,881	8,987	2,102	
4月	9,947	1,857	2,392	1,155	39,916	8,127	9,484	2,704	
5月	7,853	1,528	1,640	708	39,544	8,075	9,260	2,862	
前月比(%)	▲ 21.1	▲ 17.7	▲ 31.4	▲ 38.7	▲ 0.9	▲ 0.6	▲ 2.4	5.8	
前年同月比(%)	▲ 6.7	▲ 3.9	▲ 14.1	1.1	▲ 9.9	▲ 13.9	▲ 14.6	▲ 0.7	
安 定 所 別 5 月 分	横 浜	1,212	223	246	116	6,027	1,224	1,402	462
	戸 塚	470	74	113	61	2,501	496	651	221
	川 崎	592	110	131	38	2,790	599	683	128
	横須賀	367	85	66	40	1,853	411	455	137
	平 塚	335	80	63	29	1,855	401	440	116
	小田原	212	49	53	17	1,126	230	310	71
	藤 沢	778	130	157	69	3,759	678	929	284
	相模原	630	104	143	61	3,244	652	744	245
	厚 木	429	80	90	43	2,283	478	522	183
	松 田	231	57	57	16	1,169	268	319	77
	横浜南	263	37	59	32	1,429	294	366	138
	川崎北	808	170	154	69	4,163	865	885	300
	港 北	636	127	151	54	3,623	709	842	272
	大 和	338	68	69	31	1,594	323	363	108
	プラザ横浜	552	134	88	32	2,128	447	349	120

(パートタイムを除く)

	紹介件数 (件)			就職件数 (件)			就職率 (%)	
	55～59歳	60～64歳	65歳以上	55～59歳	60～64歳	65歳以上		
10,379	2,994	1,372	305	1,252	356	214	45	21.0
14,031	3,605	1,933	378	1,221	323	229	53	17.2
23,179	5,442	2,910	513	1,235	293	230	49	13.9
23,317	5,177	3,059	516	1,283	292	232	50	15.0
20,572	4,541	2,793	442	1,279	269	238	44	16.3
20,807	4,624	2,923	437	1,133	223	224	40	13.5
22,959	5,055	3,186	417	1,266	275	268	42	15.7
20,358	4,516	2,714	382	1,330	272	258	59	18.2
20,601	4,578	2,590	338	1,301	281	235	47	17.6
19,953	4,386	2,772	411	1,260	306	226	30	17.5
20,683	4,496	2,717	408	1,291	273	227	44	15.8
19,245	4,197	2,549	396	1,282	258	212	38	19.6
15,493	3,486	1,956	343	1,206	262	232	36	22.2
18,925	4,229	2,586	453	1,122	217	196	48	14.3
21,505	4,843	3,057	476	1,313	279	255	32	17.4
23,027	4,898	3,192	722	1,591	325	282	63	19.9
20,331	4,169	2,670	638	1,480	279	304	58	14.9
20,607	4,354	2,740	630	1,318	260	231	63	16.8
1.4	4.4	2.6	▲ 1.3	▲ 10.9	▲ 6.8	▲ 24.0	8.6	1.9
▲ 1.0	▲ 5.8	▲ 6.3	44.2	16.3	16.6	3.1	57.5	3.3
2,715	481	366	79	170	24	35	11	14.0
1,294	271	190	36	83	10	20	3	17.7
1,304	280	171	37	114	27	13	4	19.3
887	204	155	29	79	15	12	1	21.5
958	186	113	22	63	15	6	1	18.8
573	146	87	12	41	7	9	3	19.3
2,050	397	247	49	134	31	19	5	17.2
1,585	412	178	40	99	20	20	2	15.7
865	155	118	34	66	12	15	4	15.4
397	96	42	11	43	9	3	1	18.6
560	117	109	36	52	14	6	6	19.8
2,237	495	305	65	107	23	17	5	13.2
1,779	365	230	58	98	18	22	12	15.4
985	226	153	21	62	10	14	2	18.3
2,418	523	276	101	107	25	20	3	19.4

## 5. パートタイム職業紹介状況

項目 年月		新規求職申込件数		月間有効求職者数		新規	月間有効	就職件数	
		(件)	うち 男子	(人)	うち 男子	求人数 (人)	求人数 (人)	(件)	うち 男子
19年度月平均		5,898	1,510	24,596	5,673	11,070	30,886	1,791	603
20年度月平均		6,795	1,781	26,819	6,445	9,875	27,172	1,968	656
21年度月平均		8,099	2,267	34,018	8,779	8,890	22,369	2,575	944
22年度月平均		8,545	2,327	35,309	9,227	9,505	24,279	2,812	1,030
23年度月平均		8,661	2,389	35,939	9,572	9,582	25,013	2,800	1,063
平成23年 5月		10,404	2,564	39,709	10,403	8,225	22,701	2,959	998
6月		8,961	2,346	40,186	10,481	9,305	22,676	3,026	1,114
7月		7,565	2,171	37,380	9,569	8,207	22,071	2,743	1,070
8月		8,102	2,309	36,094	9,358	9,399	23,066	2,581	992
9月		8,591	2,272	35,896	9,304	10,165	24,556	2,847	1,027
10月		8,964	2,623	36,632	9,772	10,354	26,300	3,013	1,135
11月		7,398	2,014	35,624	9,485	9,920	26,823	2,695	1,004
12月		5,218	1,531	32,142	8,774	7,954	24,853	2,289	874
平成24年 1月		8,194	2,363	31,597	8,639	10,429	25,273	2,114	780
2月		8,357	2,343	32,709	9,032	10,980	27,350	2,506	912
3月		8,919	2,474	35,153	9,777	11,202	29,133	3,437	1,451
4月		11,940	3,554	38,621	10,845	9,897	27,824	3,074	1,093
5月		10,032	2,699	40,197	11,220	10,030	27,040	2,880	1,012
前月比(%)		▲ 16.0	▲ 24.1	4.1	3.5	1.3	▲ 2.8	▲ 6.3	▲ 7.4
前年同月比(%)		▲ 3.6	5.3	1.2	7.9	21.9	19.1	▲ 2.7	1.4
安定所別 5月分	横浜	1,556	453	5,897	1,688	2,526	6,609	349	117
	戸塚	691	195	2,795	772	580	1,637	166	58
	川崎	676	201	2,526	706	727	2,237	182	70
	横須賀	591	178	2,352	786	422	1,085	202	68
	平塚	543	144	2,237	663	495	1,512	153	59
	小田原	267	74	1,189	371	348	960	95	33
	藤沢	941	250	3,808	1,022	965	2,445	327	97
	相模原	877	218	3,358	956	660	1,713	233	73
	厚木	583	139	2,627	718	656	1,715	151	56
	松田	298	92	1,278	383	254	759	108	35
	横浜南	389	113	1,638	472	393	936	115	32
	川崎北	938	225	3,966	1,015	774	2,121	272	106
	港北	811	195	3,511	885	863	2,388	187	76
	大和	475	115	1,733	411	367	923	128	49
	プラザ横浜	396	107	1,282	372	0	0	212	83



## 6. 産業別／規模別新規求人状況

平成24年 5月

(単位:人、%)

規 模	項 目	一 般 (パートタイムを除く)					パートタイム				
		今 月	前年同月	前年同月比	前 月	前月比	今 月	前年同月	前年同月比	前 月	前月比
A, B	農, 林, 漁業 (01~04)	20	26	▲ 23.1	9	122.2	25	30	▲ 16.7	34	▲ 26.5
C	鉱業, 採石業, 砂利採取業 (05)	0	0	—	0	—	0	0	—	0	—
D	建設業 (06~08)	2,327	1,603	45.2	2,710	▲ 14.1	229	185	23.8	199	15.1
	06 総合工事業	1,255	788	59.3	1,524	▲ 17.7	102	85	20.0	131	▲ 22.1
E	製造業 (09~32)	1,547	1,231	25.7	1,377	12.3	693	525	32.0	599	15.7
	09 食品製造業	203	136	49.3	103	97.1	290	203	42.9	269	7.8
	10 飲料・たばこ・飼料製造業	9	8	12.5	1	800.0	11	17	▲ 35.3	8	37.5
	11 繊維工業	12	8	50.0	3	300.0	8	6	33.3	6	33.3
	12 木材・木製品製造業(家具を除く)	4	10	▲ 60.0	5	▲ 20.0	1	1	0.0	1	0.0
	13 家具・装備品製造業	4	2	100.0	34	▲ 88.2	4	1	300.0	3	33.3
	14 パルプ・紙・紙加工品製造業	45	14	221.4	29	55.2	59	12	391.7	26	126.9
	15 印刷・同関連業	48	18	166.7	39	23.1	13	11	18.2	20	▲ 35.0
	16 化学工業	100	45	122.2	40	150.0	21	10	110.0	19	10.5
	17 石油製品・石炭製品製造業	4	4	0.0	2	100.0	0	0	—	0	—
	18 プラスチック製品製造業(別掲を除く)	26	30	▲ 13.3	25	4.0	17	16	6.3	16	6.3
	19 ゴム製品製造業	11	15	▲ 26.7	10	10.0	7	6	16.7	3	133.3
	21 窯業・土石製品製造業	6	14	▲ 57.1	34	▲ 82.4	3	0	—	4	▲ 25.0
	22 鉄鋼業	10	12	▲ 16.7	2	400.0	0	5	▲ 100.0	0	—
	23 非鉄金属製造業	26	9	188.9	12	116.7	6	3	100.0	15	▲ 60.0
	24 金属製品製造業	222	155	43.2	178	24.7	48	32	50.0	28	71.4
	25 はん用機械器具製造業	138	161	▲ 14.3	120	15.0	18	24	▲ 25.0	22	▲ 18.2
	26 生産用機械器具製造業	126	121	4.1	85	48.2	14	14	0.0	20	▲ 30.0
	27 業務用機械器具製造業	58	64	▲ 9.4	33	75.8	21	18	16.7	15	40.0
	28 電子部品・デバイス・電子回路製造業	35	73	▲ 52.1	33	6.1	19	16	18.8	10	90.0
	29 電気機械器具製造業	109	100	9.0	144	▲ 24.3	45	34	32.4	67	▲ 32.8
	(293,294,301 民生用電気機器等)	53	43	23.3	48	10.4	12	24	▲ 50.0	15	▲ 20.0
	(296,297,302,303,28 電子機器等)	70	121	▲ 42.1	126	▲ 44.4	32	23	39.1	50	▲ 36.0
	30 情報通信機械器具製造業	45	53	▲ 15.1	83	▲ 45.8	10	21	▲ 52.4	12	▲ 16.7
	31 輸送用機械器具製造業	267	154	73.4	341	▲ 21.7	45	38	18.4	31	45.2
	(311 自動車・同附属品製造業)	218	116	87.9	298	▲ 26.8	41	35	17.1	22	86.4
	(273,274,275,323 精密機械器具等)	51	59	▲ 13.6	24	112.5	7	16	▲ 56.3	10	▲ 30.0
	20.32 その他の製造業	39	25	56.0	21	85.7	33	37	▲ 10.8	4	725.0
F	電気・ガス・熱供給・水道業 (33~36)	16	13	23.1	8	100.0	5	2	150.0	13	▲ 61.5
G	情報通信業 (37~41)	1,748	1,294	35.1	1,406	24.3	79	80	▲ 1.3	139	▲ 43.2
	39 情報サービス業	1,592	1,232	29.2	1,342	18.6	60	54	11.1	109	▲ 45.0
H	運輸業, 郵便業 (42~49)	1,604	1,396	14.9	1,679	▲ 4.5	436	310	40.6	375	16.3
I	卸売業, 小売業 (50~61)	1,279	1,464	▲ 12.6	1,309	▲ 2.3	1,257	1,019	23.4	1,224	2.7
	50~55 卸売業	428	386	10.9	460	▲ 7.0	257	209	23.0	279	▲ 7.9
	56~61 小売業	851	1,078	▲ 21.1	849	0.2	1,000	810	23.5	945	5.8
	56 各種商品小売業	30	43	▲ 30.2	40	▲ 25.0	154	105	46.7	175	▲ 12.0
J	金融業, 保険業 (62~67)	180	139	29.5	197	▲ 8.6	19	24	▲ 20.8	23	▲ 17.4
K	不動産業, 物品賃貸業 (68~70)	397	339	17.1	392	1.3	170	142	19.7	187	▲ 9.1
L	学術研究, 専門・技術サービス業 (71~74)	762	719	6.0	782	▲ 2.6	274	226	21.2	257	6.6
M	宿泊業, 飲食サービス業 (75~77)	690	693	▲ 0.4	532	29.7	871	684	27.3	882	▲ 1.2
	76 飲食店	487	539	▲ 9.6	398	22.4	638	576	10.8	704	▲ 9.4
N	生活関連サービス業, 娯楽業 (78~80)	440	354	24.3	246	78.9	486	322	50.9	546	▲ 11.0
O	教育, 学習支援業 (81,82)	106	118	▲ 10.2	212	▲ 50.0	191	153	24.8	327	▲ 41.6
P	医療, 福祉 (83~85)	3,104	2,724	14.0	3,148	▲ 1.4	3,179	2,882	10.3	3,275	▲ 2.9
	83 医療業	1,310	1,208	8.4	1,220	7.4	1,021	990	3.1	998	2.3
	85 社会保険・社会福祉・介護事業	1,782	1,508	18.2	1,926	▲ 7.5	2,151	1,892	13.7	2,265	▲ 5.0
Q	複合サービス事業 (86,87)	37	20	85.0	18	105.6	42	45	▲ 6.7	70	▲ 40.0
R	サービス業(他に分類されないもの)(88~9)	2,160	2,138	1.0	2,145	0.7	1,837	1,366	34.5	1,550	18.5
	91 職業紹介・労働者派遣業	893	962	▲ 7.2	915	▲ 2.4	149	187	▲ 20.3	137	8.8
	92 その他の事業サービス業	964	906	6.4	891	8.2	1,530	1,016	50.6	1,214	26.0
S, T	公務(他に分類されるものを除く)・その他(97)	225	223	0.9	158	42.4	237	230	3.0	197	20.3
	合 計	16,642	14,494	14.8	16,328	1.9	10,030	8,225	21.9	9,897	1.3
	29人以下	10,385	7,109	46.1	10,099	2.8	6,125	3,992	53.4	6,329	▲ 3.2
	30~99人	3,787	4,204	▲ 9.9	3,702	2.3	2,310	2,497	▲ 7.5	1,998	15.6
	100~299人	1,870	2,271	▲ 17.7	1,938	▲ 3.5	1,136	1,096	3.6	1,088	4.4
	300~499人	244	486	▲ 49.8	218	11.9	182	191	▲ 4.7	184	▲ 1.1
	500~999人	167	183	▲ 8.7	79	111.4	200	305	▲ 34.4	168	19.0
	1,000人以上	189	241	▲ 21.6	292	▲ 35.3	77	144	▲ 46.5	130	▲ 40.8

(注) 日本標準産業分類の改定に伴い、平成21年4月より、新たな産業分類に基づく表示に変更いたしました。

# 7. 年齢別常用職業紹介状況（パートタイム含む）

（単位：人、％）

区分	常用（全数）																							
	月間有効求職者数				就職件数				月間有効求職者数				就職件数											
	月間有効求職者数		就職件数		月間有効求職者数		就職件数		月間有効求職者数		就職件数		月間有効求職者数		就職件数									
	前年比	うち新規	うち保険受給者	前年比	うち保険受給者	前年比	うち新規	うち保険受給者	前年比	うち新規	うち保険受給者	前年比	うち新規	うち保険受給者	前年比	うち保険受給者								
19才以下		1,609	▲ 19.0	459	▲ 13.8	45	▲ 42.5	100	▲ 4.3	2	0.0	380	▲ 20.0	120	▲ 18.5	7	▲ 52.6	27	▲ 18.0	0	25.0	22.7		
20～24才		9,958	▲ 7.0	2,702	▲ 2.5	2,604	▲ 24.0	541	▲ 0.2	75	▲ 16.9	1,306	▲ 13.4	336	▲ 12.9	396	▲ 18.6	95	▲ 14.0	10	▲ 32.1	28.2		
25～29才		17,034	▲ 8.0	4,021	▲ 6.5	8,230	▲ 12.0	754	▲ 1.4	199	▲ 8.9	3,006	▲ 1.9	680	▲ 3.0	1,628	▲ 2.8	160	▲ 6.9	35	▲ 7.5	23.6		
30～34才		17,085	▲ 9.0	3,923	▲ 7.4	8,542	▲ 10.3	729	▲ 6.6	193	▲ 10.7	3,660	▲ 1.6	839	0.6	1,870	2.5	201	▲ 6.9	37	▲ 14.1	23.9		
35～39才		17,828	▲ 9.0	4,077	▲ 7.7	8,011	▲ 10.7	848	▲ 6.9	217	▲ 7.4	3,875	0.9	990	▲ 0.5	1,512	4.1	265	▲ 10.6	40	▲ 14.2	27.9		
40～44才		16,473	▲ 1.1	3,771	0.3	6,851	▲ 3.6	792	5.1	198	1.4	3,633	11.3	947	10.6	1,098	13.0	302	4.7	42	▲ 5.4	31.8		
45～49才		13,707	▲ 5.8	2,968	▲ 3.0	6,210	▲ 8.8	626	1.1	169	▲ 0.8	2,965	3.9	733	3.6	1,041	3.0	243	1.0	43	▲ 6.6	33.2		
50～54才		11,350	▲ 5.9	2,327	▲ 3.0	5,577	▲ 8.6	498	1.3	143	▲ 3.4	2,681	0.1	608	1.2	1,175	▲ 1.9	203	▲ 1.3	40	▲ 6.1	33.3		
55～59才		11,721	▲ 17.5	2,236	▲ 11.9	6,422	▲ 22.5	474	▲ 10.3	133	▲ 13.6	3,272	▲ 10.2	679	▲ 6.4	1,732	▲ 13.1	228	▲ 11.4	46	▲ 20.2	33.6		
60～64才		16,299	▲ 1.8	3,120	▲ 3.5	9,634	▲ 3.2	657	0.5	163	2.1	6,591	5.5	1,356	4.1	3,841	7.8	441	0.7	95	3.8	32.5		
65才以上		6,581	5.6	1,957	1.6	797	61.9	264	7.4	7	44.4	4,440	10.3	1,382	7.0	505	77.6	226	12.9	6	61.0	16.3		
計	62,537	6.5	139,644	▲ 6.8	31,562	▲ 4.9	62,922	▲ 10.2	6,280	▲ 1.8	1,500	▲ 5.9	35,809	1.7	8,630	1.4	14,804	2.3	2,390	▲ 2.7	393	▲ 8.0	27.7	
45才以上		59,657	▲ 6.3	12,608	▲ 4.2	28,640	▲ 9.5	5,218	▲ 0.8	615	▲ 3.4	19,950	2.6	4,757	2.8	8,294	3.0	1,340	▲ 0.0	229	▲ 4.9	28.2		
55才以上		34,600	▲ 6.6	7,313	▲ 5.0	16,853	▲ 10.0	1,395	▲ 2.3	302	▲ 4.9	14,304	2.8	3,417	2.9	6,078	4.0	895	▲ 0.0	146	▲ 4.1	26.2		
19才以下		1,664	▲ 18.4	433	▲ 21.6	33	▲ 36.5	110	▲ 12.0	3	▲ 25.0	345	▲ 35.9	115	▲ 26.8	8	▲ 27.3	23	▲ 47.7	0	▲ 100.0	20.0		
20～24才		11,384	▲ 6.0	2,859	▲ 10.6	2,631	▲ 6.5	585	▲ 5.3	91	28.2	1,234	▲ 22.9	342	▲ 30.2	403	1.3	97	▲ 24.8	18	80.0	28.4		
25～29才		17,281	▲ 8.8	4,212	▲ 8.8	8,177	▲ 5.7	763	▲ 0.9	223	13.8	3,157	▲ 8.4	795	▲ 9.1	1,701	▲ 1.0	159	▲ 12.2	31	▲ 18.4	20.0		
30～34才		16,712	▲ 10.9	4,012	▲ 12.7	8,252	▲ 6.6	743	5.8	200	19.8	3,859	▲ 4.6	1,035	▲ 2.6	1,984	4.2	205	▲ 5.5	43	34.4	19.8		
35～39才		17,570	▲ 9.6	4,126	▲ 10.4	7,848	▲ 5.5	869	3.2	213	▲ 4.5	4,304	1.8	1,098	▲ 8.1	1,679	13.4	299	▲ 0.7	42	▲ 14.3	27.2		
40～44才		16,849	▲ 4.3	4,098	▲ 3.5	6,658	▲ 3.1	849	5.7	199	▲ 0.5	4,213	6.7	1,175	▲ 0.9	1,210	13.8	351	0.3	47	2.2	29.9		
45～49才		14,067	▲ 4.6	3,130	▲ 6.0	5,988	▲ 6.3	685	6.5	177	0.0	3,324	3.4	858	▲ 1.4	1,033	▲ 3.5	275	1.9	53	17.8	32.1		
50～54才		11,408	▲ 5.0	2,380	▲ 1.5	5,422	▲ 4.7	502	8.2	128	6.7	2,834	1.3	682	3.6	1,239	8.0	192	▲ 13.9	35	▲ 2.8	28.2		
55～59才		11,394	▲ 11.8	2,240	▲ 7.4	6,115	▲ 11.3	469	6.1	136	9.7	3,331	▲ 5.9	714	▲ 13.9	1,715	▲ 5.9	229	▲ 2.6	44	0.0	32.1		
60～64才		16,185	▲ 9.1	3,038	▲ 12.9	9,347	▲ 7.3	638	▲ 1.7	133	4.7	6,936	▲ 0.4	1,399	▲ 11.5	3,996	5.6	428	▲ 3.8	69	1.5	30.6		
65才以上		9,392	15.8	2,497	15.8	1,043	56.8	313	18.1	8	60.0	6,535	24.9	1,791	22.9	695	75.5	258	13.7	7	40.0	14.4		
計	66,775	16.2	143,906	▲ 6.9	33,025	▲ 7.3	61,514	▲ 5.8	6,526	3.2	1,511	6.9	40,072	1.3	10,004	▲ 3.4	15,663	5.9	2,516	▲ 4.0	389	4.0	0.60	25.1
45才以上		62,446	▲ 4.8	13,285	▲ 3.8	27,915	▲ 6.1	2,607	5.8	582	5.2	22,960	5.6	5,444	0.9	8,678	5.6	1,382	▲ 1.3	208	5.1	25.4		
55才以上		36,971	▲ 4.8	7,775	▲ 3.6	16,505	▲ 6.5	1,420	4.7	277	8.2	16,802	6.8	3,904	1.0	6,406	6.7	915	0.9	120	2.6	23.4		

（注）1. 保険受給者は雇用保険受給者。

2. 雇用対策法第10条により求人募集及び採用について年齢制限を行うことは原則禁止されているため、「月間有効求人数」の年齢別内訳は非表示とさせていただきます。

### 8. 一般職業紹介状況全数(新規学卒を除き、パートタイムを含む)「諸比率」

項目 年月		比率					
		新規 求人 倍率(倍)	有効 求人 倍率(倍)	就職率 (%)		充足率 (%)	
				新規	※雇用保険 受給者	新規	県外依存率
19年度月平均		1.42	0.94	24.2	16.4	15.1	15.3
20年度月平均		1.05	0.74	20.7	13.9	17.4	14.9
21年度月平均		0.68	0.39	19.5	15.3	25.4	15.0
22年度月平均		0.73	0.43	20.9	17.1	25.1	14.9
23年度月平均		0.81	0.50	21.8	16.8	23.3	18.2
平成23年 5月		0.75	0.46	19.1	12.0	26.1	16.3
6月		0.78	0.47	21.7	16.4	25.7	17.6
7月		0.78	0.48	23.1	18.2	25.2	17.7
8月		0.79	0.49	21.9	18.3	22.8	19.4
9月		0.83	0.49	23.5	20.7	23.2	18.7
10月		0.84	0.50	22.6	17.0	22.6	18.7
11月		0.82	0.51	25.1	20.8	22.1	19.1
12月		0.85	0.51	28.9	23.3	23.5	20.2
平成24年 1月		0.86	0.52	17.8	15.3	17.3	18.2
2月		0.87	0.52	22.1	19.6	19.5	19.2
3月		0.89	0.53	25.1	22.0	25.7	17.5
4月		0.98	0.56	19.6	10.7	25.4	18.2
5月		0.91	0.57	21.4	13.9	23.0	18.8
安 定 所 別 5 月 分	横 浜	1.38	0.88	17.0	12.3	19.2	18.5
	戸 塚	0.80	0.49	19.5	12.0	21.2	12.2
	川 崎	1.06	0.69	22.3	13.4	23.2	32.3
	横須賀	0.59	0.33	27.6	20.1	27.5	5.9
	平 塚	0.73	0.53	23.0	11.0	27.2	5.1
	小田原	0.95	0.54	27.1	15.7	28.7	28.3
	藤 沢	0.65	0.42	21.7	13.4	26.3	8.6
	相模原	0.67	0.43	19.6	13.2	23.9	29.8
	厚 木	1.04	0.60	22.4	13.6	22.6	13.9
	松 田	0.54	0.36	26.8	14.6	37.1	8.7
	横浜南	0.80	0.40	22.9	14.4	27.5	6.2
	川崎北	0.51	0.35	19.2	11.1	23.8	28.1
	港 北	0.94	0.53	18.6	10.8	20.0	25.1
	大 和	0.57	0.38	23.3	14.1	25.1	13.9
	プラザ横浜	0.00	0.00	29.3	—	—	—

(注) 1. 局の月次の新規求人倍率及び有効求人倍率は季節調整値。  
(年度、安定所別の新規求人倍率及び有効求人倍率は実数値)

季節調整法はセンサス局法Ⅱ(X-12-ARIMA)による。  
なお、平成23年12月以前の数値は新季節指数により改訂されている。

2. 県外依存率は、パートタイムを除く。
3. ※欄は受給資格決定件数に対する割合。

### 9. ふるさとハローワーク取扱 職業紹介状況

項 目		新規求職 申込件数	月間有効 求職者数	紹介件数	就職件数
年 月		(件)	(人)	(件)	(件)
19年度月平均		553	1,929	820	163
20年度月平均		701	2,469	1,240	173
21年度月平均		931	3,481	2,163	209
22年度月平均		851	3,344	2,098	229
23年度月平均		517	2,217	1,884	231
24年度累計		909	※2,998	3,986	508
前 月		455	2,977	1,953	255
平成24年5月		454	3,019	2,033	253
地域別	伊勢原	95	786	369	51
	茅ヶ崎	167	482	1,039	117
	秦野	192	1,751	625	85

(注) ※印欄は、月平均値。

### 9. ふるさとハローワーク取扱 職業紹介状況

項 目		新規求職 申込件数	月間有効 求職者数	紹介件数	就職件数
年 月		(件)	(人)	(件)	(件)
19年度月平均		553	1,929	820	163
20年度月平均		701	2,469	1,240	173
21年度月平均		931	3,481	2,163	209
22年度月平均		851	3,344	2,098	229
23年度月平均		517	2,217	1,884	231
24年度累計		455	※1,489	1,953	255
H24年4月		455	2,977	1,953	255
5月					
6月					
7月					
8月					
9月					
10月					
11月					
12月					
H25年1月					
2月					
3月					
前 月		455	2,977	1,953	255
平成24年5月		455	2,977	1,953	255
地域別	伊勢原	97	761	436	54
	茅ヶ崎	144	447	961	110
	秦野	214	1,769	556	91

(注) ※印欄は、月平均値。

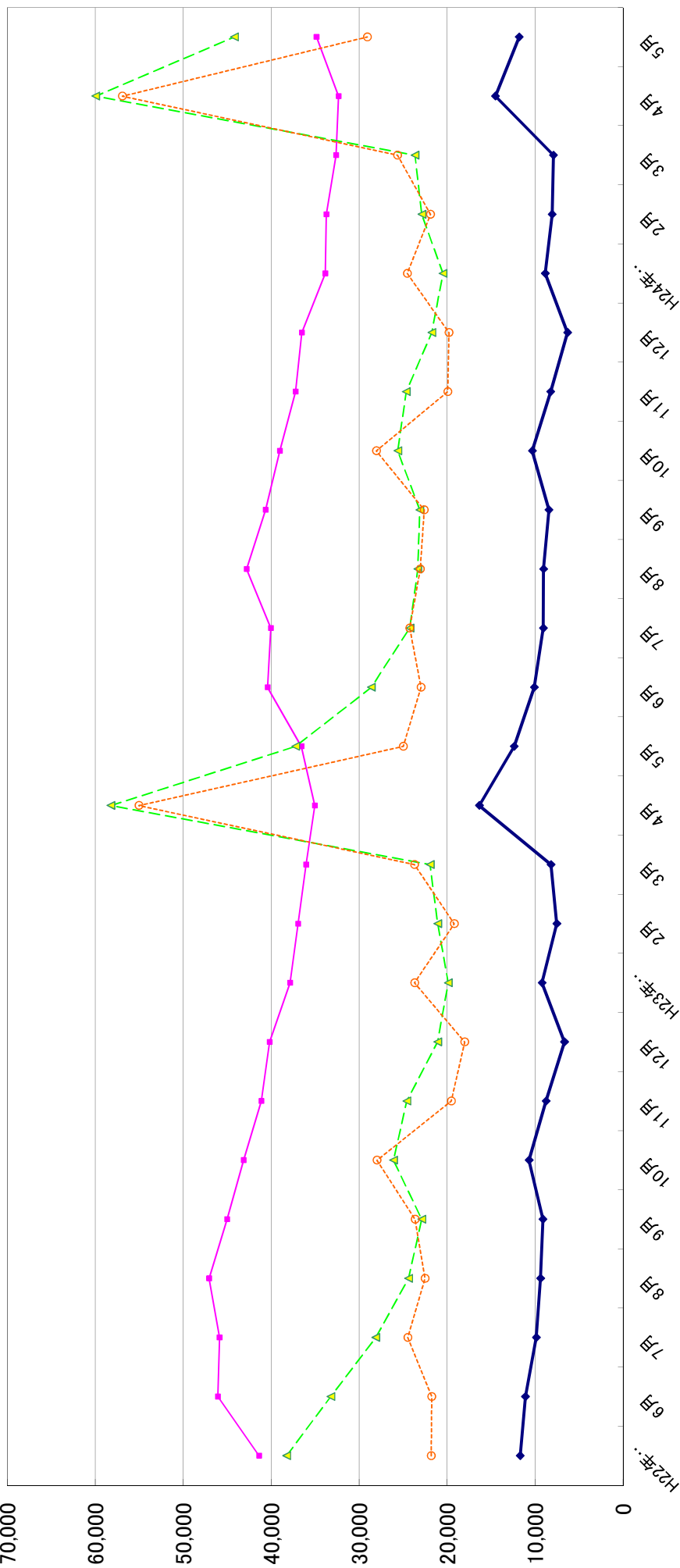
10. 神奈川県の新規卒業者を除きパートタイムを含む

新規求人倍率		有効求人倍率												神奈川労働局	
西暦	和暦	1月	2月	3月	4月	5月	6月	7月	8月	9月	10月	11月	12月	年計	年度計
63年	38年	0.80	1.05	0.95	1.13	1.35	1.22	1.34	1.23	1.42	1.40	1.33	1.41	1.20	1.37
64年	39年	1.55	1.52	1.71	1.74	1.78	1.87	1.53	1.85	1.73	1.50	1.64	1.40	1.63	1.51
65年	40年	1.37	1.12	1.15	1.07	0.85	0.81	0.84	0.92	0.75	0.77	0.91	0.79	0.93	0.90
66年	41年	1.01	1.04	1.20	1.11	1.34	1.29	1.44	1.85	1.49	1.73	1.58	2.20	1.42	1.64
67年	42年	1.93	2.01	1.93	2.23	1.99	1.93	2.30	2.38	2.48	2.48	2.92	2.04	2.14	2.23
68年	43年	2.16	2.25	1.98	1.82	2.52	2.46	2.22	2.68	2.19	2.30	2.32	2.25	2.28	2.32
69年	44年	3.30	2.39	2.61	2.87	2.63	3.19	2.89	3.47	3.04	3.14	3.26	3.52	2.89	3.16
70年	45年	3.39	3.60	3.53	2.86	2.82	3.07	2.48	2.51	3.07	2.66	2.75	2.84	2.87	2.52
71年	46年	2.28	2.08	2.01	2.14	2.28	1.76	2.12	1.70	1.84	1.74	1.64	1.72	1.91	1.91
72年	47年	2.00	2.29	2.17	2.17	1.94	2.33	2.41	2.34	2.16	2.89	2.81	3.42	2.28	2.82
73年	48年	3.24	4.25	2.86	3.61	4.06	3.70	3.74	3.88	3.70	3.91	4.76	2.95	3.65	3.61
74年	49年	3.36	3.07	2.88	2.56	2.50	2.25	2.05	2.00	1.84	1.52	1.39	1.19	2.21	1.69
75年	50年	1.16	1.15	1.29	1.23	1.14	1.18	1.24	1.01	1.19	1.14	1.16	1.19	1.15	1.19
76年	51年	1.23	1.35	1.36	1.41	1.43	1.39	1.39	1.34	1.24	1.41	1.43	1.35	1.35	1.33
77年	52年	1.26	1.16	1.22	1.15	1.11	1.06	1.04	1.12	1.05	1.16	1.04	1.08	1.13	1.12
78年	53年	1.17	1.17	1.14	1.21	1.01	1.20	1.24	1.27	1.24	1.22	1.24	1.34	1.20	1.26
79年	54年	1.37	1.40	1.43	1.37	1.39	1.46	1.43	1.38	1.55	1.51	1.58	1.55	1.44	1.52
80年	55年	1.62	1.55	1.89	1.59	1.64	1.54	1.61	1.42	1.42	1.55	1.34	1.28	1.55	1.42
81年	56年	1.29	1.24	1.14	1.31	1.32	1.36	1.36	1.47	1.35	1.33	1.36	1.26	1.32	1.29
82年	57年	1.14	1.16	1.07	1.09	1.05	1.03	1.01	1.00	0.98	0.99	0.98	0.99	1.04	1.00
83年	58年	1.02	0.92	0.97	0.98	1.08	1.05	1.02	1.03	1.06	0.98	1.10	1.22	1.03	1.06
84年	59年	1.07	1.08	1.07	1.09	1.00	1.09	1.09	1.14	1.10	1.16	1.14	1.19	1.11	1.13
85年	60年	1.17	1.19	1.18	1.18	1.13	1.13	1.11	1.11	1.04	1.01	0.96	1.01	1.11	1.06
86年	61年	1.02	0.95	1.01	0.91	0.88	0.89	0.90	0.86	0.93	0.95	0.96	0.89	0.92	1.04
87年	62年	0.97	1.10	1.09	1.16	1.22	1.23	1.29	1.36	1.45	1.53	1.65	1.73	1.29	1.48
88年	63年	1.77	1.77	1.99	1.78	1.93	2.09	2.15	2.08	2.29	2.12	2.30	2.31	2.01	2.15
89年	元年	2.28	2.41	2.43	2.45	2.72	2.50	2.33	2.70	2.47	2.14	2.73	2.38	2.44	2.47
90年	2年	2.44	2.67	2.25	2.55	2.34	2.62	2.62	2.42	2.51	2.62	2.64	2.50	2.52	2.52
91年	3年	2.69	2.41	2.45	2.27	2.23	2.50	2.08	2.19	1.99	2.12	1.89	1.97	2.24	1.99
92年	4年	1.73	1.62	1.58	1.54	1.45	1.44	1.37	1.29	1.32	1.17	1.12	1.19	1.40	1.25
93年	5年	1.13	1.08	1.05	0.98	1.00	0.89	0.89	0.89	0.80	0.79	0.83	0.79	0.92	0.85
94年	6年	0.79	0.82	0.78	0.78	0.77	0.79	0.80	0.78	0.84	0.74	0.78	0.73	0.78	0.78
95年	7年	0.72	0.85	0.75	0.73	0.74	0.71	0.72	0.76	0.76	0.79	0.77	0.83	0.76	0.79
96年	8年	0.85	0.86	0.92	0.90	0.91	0.92	0.95	0.89	0.88	1.00	0.95	0.94	0.91	0.93
97年	9年	0.92	0.96	0.97	1.00	1.01	1.05	0.97	0.96	0.98	0.96	0.97	0.88	0.96	0.93
98年	10年	0.86	0.86	0.76	0.79	0.74	0.72	0.73	0.73	0.70	0.68	0.68	0.69	0.75	0.71
99年	11年	0.69	0.67	0.69	0.66	0.68	0.64	0.66	0.72	0.76	0.71	0.75	0.80	0.70	0.74
00年	12年	0.84	0.83	0.85	0.89	0.90	1.07	0.99	0.95	1.06	1.11	1.06	1.08	0.96	1.03
01年	13年	1.13	1.11	1.03	1.09	1.07	1.08	1.04	0.99	0.91	0.89	0.89	0.84	1.00	0.95
02年	14年	0.84	0.88	0.91	0.85	0.92	0.93	0.89	0.89	0.91	0.93	0.90	0.98	0.90	0.93
03年	15年	0.98	0.96	1.05	1.06	1.06	1.07	1.07	1.05	1.12	1.14	1.20	1.19	1.07	1.13
04年	16年	1.26	1.12	1.26	1.31	1.17	1.20	1.21	1.32	1.35	1.45	1.48	1.44	1.29	1.36
05年	17年	1.46	1.54	1.48	1.55	1.57	1.55	1.60	1.61	1.60	1.64	1.67	1.71	1.58	1.63
06年	18年	1.71	1.75	1.67	1.62	1.73	1.70	1.58	1.62	1.56	1.46	1.48	1.49	1.61	1.54
07年	19年	1.39	1.43	1.45	1.47	1.47	1.47	1.36	1.47	1.42	1.37	1.42	1.44	1.43	1.42
08年	20年	1.43	1.35	1.35	1.37	1.31	1.26	1.20	1.18	1.14	1.02	1.00	0.98	1.22	1.05
09年	21年	0.86	0.76	0.75	0.70	0.66	0.67	0.69	0.66	0.65	0.67	0.66	0.68	0.70	0.68
10年	22年	0.68	0.71	0.71	0.76	0.71	0.70	0.69	0.71	0.73	0.72	0.73	0.71	0.71	0.73
11年	23年	0.73	0.78	0.79	0.74	0.75	0.78	0.78	0.79	0.83	0.84	0.82	0.85	0.79	0.81
12年	24年	0.86	0.87	0.89	0.98	0.91	0.91	0.91	0.91	0.91	0.91	0.91	0.91	0.91	0.91

(注) 1. 季節調整法はセナラス局法Ⅱ(X-12-ARIMA)による。なお、平成23年12月以前の季節調整値は、平成24年1月分公表時に新季節指数により改訂されている。  
 2. 年計及び年度計は実数値。  
 ( ) は改訂されなかった値。

### 11. 雇用保険の推移

(単位:人)



—●— 受給資格決定件数    —■— 受給者実人員    -▲- 資格取得者数    -○- 資格喪失者数

	H22年 5月	6月	7月	8月	9月	10月	11月	12月	H23年 1月	2月	3月	4月	5月	6月	7月	8月	9月	10月	11月	12月	H24年 1月	2月	3月	4月	5月
受給資格決定件数	11,704	11,109	9,875	9,389	9,119	10,697	8,766	6,671	9,220	7,548	8,204	16,350	12,390	10,103	9,073	9,055	8,436	10,333	8,236	6,318	8,858	8,074	7,925	14,522	11,823
受給者実人員	41,373	46,082	45,887	47,063	45,032	43,137	41,137	40,200	37,865	36,943	36,047	35,044	36,578	40,407	40,042	42,795	40,655	39,019	37,237	36,535	33,858	33,750	32,632	32,343	34,864
資格取得者数	38,254	33,232	28,131	24,391	22,885	26,111	24,596	21,089	19,886	21,085	21,941	58,243	37,230	28,635	24,247	23,353	23,126	25,618	24,661	21,748	20,485	22,883	23,670	59,970	44,197
資格喪失者数	21,821	21,766	24,480	22,521	23,650	27,989	19,534	18,016	23,703	19,200	23,723	55,044	24,993	22,980	24,270	23,068	22,618	28,051	19,940	19,805	24,537	21,907	25,654	56,935	29,082