

1. 一般職業紹介状況（新規学卒者を除き、パートタイムを含む）主要項目

年 月		平成24年 1月	前 月	前 月 比 (%、ポイント)	前年同月	前年同月比 (%、ポイント)
全 数	1 新規求職申込件数(件)	31,202	20,763	50.3	35,006	▲ 10.9
	2 月間有効求職者数(人)	124,165	124,492	▲ 0.3	137,069	▲ 9.4
	3 新規求人数(人)	27,528	22,240	23.8	27,049	1.8
	4 月間有効求人数(人)	70,297	69,211	1.6	66,388	5.9
	5 紹介件数(件)	64,363	50,810	26.7	74,026	▲ 13.1
	6 就職件数(件)	5,569	6,004	▲ 7.2	5,602	▲ 0.6
	7 充足数(人)	4,750	5,236	▲ 9.3	4,915	▲ 3.4
	8 新規求人倍率(3/1)(倍)	0.88	1.07	▲ 0.19	0.77	0.11
	季節調整値(倍)	0.86	0.85	0.01	0.73	0.13
	9 有効求人倍率(4/2)(倍)	0.57	0.56	0.01	0.48	0.09
	季節調整値(倍)	0.52	0.51	0.01	0.44	0.08
	10 紹介率 (5/2×100)(%)	51.8	40.8	11.0	54.0	▲ 2.2
11 就職率 (6/1×100)(%)	17.8	28.9	▲ 11.1	16.0	1.8	
12 充足率 (7/3×100)(%)	17.3	23.5	▲ 6.2	18.2	▲ 0.9	

(注) 1. 季節調整法はセンサス局法Ⅱ(X-12-ARIMA)による。

なお、平成23年12月以前の季節調整値は、平成24年1月分公表時に新季節指数により改訂されている。

2. ▲は減少

2. 一般職業紹介状況全数

項目 年月	1. 新規求職申込件数 (件)		2. 月間有効求職者数 (人)		3. 紹介件数 (件)	
		うち 男子		うち 男子		うち 男子
18年度月平均	25,117	12,879	108,191	54,888	34,330	21,230
19年度月平均	24,434	12,516	104,144	52,421	35,731	21,789
20年度月平均	28,488	15,192	114,555	59,983	49,197	30,571
21年度月平均	33,893	18,597	156,996	87,525	82,248	52,951
22年度月平均	33,219	17,658	150,025	81,792	81,397	52,067
平成23年 1月	35,006	18,386	137,069	74,459	74,026	46,281
2月	31,896	16,283	137,959	74,173	74,198	45,811
3月	33,072	17,866	142,625	76,823	80,658	50,245
4月	46,696	23,901	154,045	82,091	85,244	53,197
5月	35,684	17,681	154,714	81,702	76,461	47,322
6月	33,125	17,150	154,560	81,262	81,174	51,867
7月	29,398	15,483	146,891	77,138	70,828	45,813
8月	30,360	15,811	143,074	74,948	71,108	45,230
9月	29,878	15,075	139,605	72,691	71,051	43,376
10月	32,038	16,780	139,777	72,953	70,458	44,274
11月	26,963	14,069	135,015	70,750	66,270	42,090
12月	20,763	11,196	124,492	66,171	50,810	32,608
平成24年 1月	31,202	16,356	124,165	66,167	64,363	39,593
前月比 (%)	50.3	46.1	▲ 0.3	▲ 0.0	26.7	21.4
前年同月比 (%)	▲ 10.9	▲ 11.0	▲ 9.4	▲ 11.1	▲ 13.1	▲ 14.5

安定所別 1月分	横浜	4,712	2,425	18,565	9,631	8,988	5,145
	戸塚	1,798	959	7,749	4,154	3,378	2,109
	川崎	2,186	1,222	8,764	4,822	4,643	2,936
	横須賀	1,663	887	5,952	3,222	2,836	1,682
	平塚	1,522	827	6,219	3,454	3,159	1,945
	小田原	782	412	3,403	1,856	1,568	1,028
	藤沢	2,966	1,572	11,381	5,960	5,649	3,350
	相模原	2,529	1,351	10,783	5,904	5,062	3,326
	厚木	1,826	971	7,527	4,145	2,959	1,871
	松田	1,010	567	3,756	2,076	1,509	958
	横浜南	1,056	528	4,370	2,288	1,944	1,091
	川崎北	3,023	1,539	13,439	7,025	6,871	4,501
	港北	2,606	1,292	11,434	5,874	5,183	3,305
	大和	1,446	822	5,239	2,903	3,220	2,241
	プラザ横浜	2,077	982	5,584	2,853	7,394	4,105

(新規学卒を除き、パートタイムを含む)

	4. 就職件数 (件)		5. 新規 求人数 (人)	6. 月間有効 求人数 (人)	7. 充足数 (人)	
	うち 男子	うち雇用保険 受給者				
	6,337	3,665	1,545	38,608	109,870	5,626
	5,915	3,348	1,505	34,687	98,403	5,236
	5,891	3,279	1,468	29,782	84,677	5,192
	6,600	3,701	1,913	22,990	60,577	5,845
	6,952	3,874	1,698	24,322	64,581	6,110
	5,602	3,099	1,355	27,049	66,388	4,915
	6,419	3,575	1,525	27,051	70,170	5,572
	7,802	4,131	1,683	25,468	72,225	6,741
	7,855	4,341	1,469	24,579	68,205	6,765
	6,827	3,586	1,488	22,719	63,290	5,927
	7,172	3,961	1,653	24,317	64,160	6,244
	6,797	3,908	1,648	23,603	63,811	5,943
	6,658	3,787	1,660	25,579	65,797	5,830
	7,012	3,851	1,743	26,205	68,815	6,067
	7,231	3,933	1,758	27,423	71,978	6,211
	6,763	3,730	1,713	26,346	72,981	5,830
	6,004	3,419	1,471	22,240	69,211	5,236
	5,569	3,129	1,359	27,528	70,297	4,750
	▲ 7.2	▲ 8.5	▲ 7.6	23.8	1.6	▲ 9.3
	▲ 0.6	1.0	0.3	1.8	5.9	▲ 3.4

	696	410	181	6,639	17,478	1,112
	356	189	92	1,559	3,963	276
	412	240	102	2,536	6,363	444
	318	186	64	829	1,948	205
	290	151	76	1,645	3,941	233
	197	107	41	803	2,702	194
	457	240	109	2,407	5,490	390
	527	291	126	2,201	5,237	373
	358	205	88	1,658	4,900	353
	206	107	49	821	1,805	151
	158	73	43	662	1,775	158
	479	272	130	1,985	4,953	289
	371	225	103	2,936	7,150	379
	283	180	59	847	2,592	193
	461	253	96	0	0	0

3. 一般職業紹介状況全数

項目 年月	1. 新規求職申込件数 (件)		2. 月間有効求職者数 (人)		3. 紹介件数 (件)	
		うち 男子		うち 男子		うち 男子
18年度月平均	19,040	11,350	83,232	49,291	27,096	18,372
19年度月平均	18,537	11,006	79,548	46,749	28,767	19,077
20年度月平均	21,693	13,411	87,736	53,538	39,653	26,854
21年度月平均	25,793	16,330	122,978	78,746	64,661	45,560
22年度月平均	24,674	15,331	114,715	72,565	61,984	43,729
平成23年 1月	26,025	15,928	104,980	66,001	56,632	39,090
2月	23,761	14,245	105,608	65,802	56,337	38,493
3月	24,639	15,301	108,822	67,813	60,920	41,640
4月	33,440	20,248	115,904	71,822	63,917	44,334
5月	25,280	15,117	115,005	71,299	56,749	39,256
6月	24,164	14,804	114,374	70,781	61,089	43,452
7月	21,833	13,312	109,511	67,569	54,543	38,602
8月	22,258	13,502	106,980	65,590	54,492	37,993
9月	21,287	12,803	103,709	63,387	53,259	36,352
10月	23,074	14,157	103,145	63,181	53,228	36,910
11月	19,565	12,055	99,391	61,265	50,276	35,220
12月	15,545	9,665	92,350	57,397	39,549	27,827
平成24年 1月	23,008	13,993	92,568	57,528	48,885	33,470
前月比 (%)	48.0	44.8	0.2	0.2	23.6	20.3
前年同月比 (%)	▲ 11.6	▲ 12.1	▲ 11.8	▲ 12.8	▲ 13.7	▲ 14.4

安 定 所 別 1 月 分	横 浜	3,460	2,018	13,946	8,337	6,616	4,249
	戸 塚	1,270	831	5,673	3,649	2,518	1,814
	川 崎	1,650	1,045	6,734	4,242	3,577	2,456
	横須賀	1,172	722	4,150	2,599	1,941	1,317
	平 塚	1,092	694	4,413	2,960	2,366	1,667
	小田原	566	341	2,440	1,566	1,116	809
	藤 沢	2,192	1,376	8,454	5,199	4,206	2,769
	相模原	1,899	1,177	8,141	5,171	3,923	2,895
	厚 木	1,305	825	5,363	3,500	2,316	1,630
	松 田	718	473	2,678	1,771	1,111	785
	横浜南	753	447	3,134	1,945	1,371	928
	川崎北	2,242	1,329	10,261	6,214	5,357	3,877
	港 北	1,922	1,117	8,615	5,197	3,891	2,786
	大 和	1,062	710	3,927	2,584	2,606	1,985
	プラザ横浜	1,705	888	4,639	2,594	5,970	3,503

(新規学卒・パートタイムを除く)

4. 就職件数 (件)			5. 新規 求人数 (人)	6. 月間有効 求人数 (人)	7. 他県への 就職件数 (人)	8. 充足数 (人)	9. 他県から の充足数 (人)
うち 男子	うち雇用保険 受給者						
4,431	3,005	1,243	26,986	77,710	1,097	3,906	594
4,123	2,745	1,196	23,618	67,517	1,036	3,625	556
3,923	2,623	1,119	19,907	57,505	989	3,426	510
4,025	2,757	1,408	14,100	38,208	1,009	3,527	528
4,140	2,845	1,217	14,817	40,301	1,049	3,607	537
3,367	2,285	945	17,033	42,084	835	2,972	463
3,941	2,676	1,112	16,429	44,040	1,078	3,390	539
4,724	3,031	1,181	14,891	44,477	1,267	4,009	580
4,469	2,942	1,023	15,741	42,854	1,282	3,688	574
3,868	2,588	1,076	14,494	40,589	1,085	3,297	537
4,146	2,847	1,174	15,012	41,484	1,217	3,550	625
4,054	2,838	1,141	15,396	41,740	1,117	3,551	630
4,077	2,795	1,204	16,180	42,731	1,198	3,540	685
4,165	2,824	1,272	16,040	44,259	1,236	3,572	669
4,218	2,798	1,244	17,069	45,678	1,290	3,563	667
4,068	2,726	1,257	16,426	46,158	1,248	3,458	660
3,715	2,545	1,072	14,286	44,358	1,144	3,201	647
3,455	2,349	964	17,099	45,024	1,012	2,968	541
▲ 7.0	▲ 7.7	▲ 10.1	19.7	1.5	▲ 11.5	▲ 7.3	▲ 16.4
2.6	2.8	2.0	0.4	7.0	21.2	▲ 0.1	16.8

444	309	134	4,163	11,701	125	724	115
211	141	58	943	2,466	51	169	22
264	180	77	1,772	4,410	108	317	87
167	121	45	413	1,044	28	98	5
168	111	49	856	2,279	29	143	9
120	77	31	404	1,451	27	122	21
286	190	78	1,461	3,393	61	244	28
330	222	85	1,514	3,695	121	239	66
224	162	57	1,099	3,252	47	198	21
130	77	33	485	1,043	19	87	9
94	56	29	330	833	16	91	6
291	202	90	1,226	3,069	154	177	61
229	174	77	1,874	4,736	72	250	74
188	145	48	559	1,652	46	109	17
309	182	73	0	0	108	0	0

4. 中高年齢者の職業紹介状況

項目 年月		新規求職申込件数 (件)			月間有効求職者数 (人)				
		55～59歳	60～64歳	65歳以上	55～59歳	60～64歳	65歳以上		
18年度月平均		5,869	1,713	1,150	414	28,081	9,074	5,610	1,362
19年度月平均		5,961	1,625	1,266	445	27,244	8,097	5,991	1,444
20年度月平均		7,080	1,711	1,548	523	30,837	8,297	7,043	1,568
21年度月平均		8,911	2,044	2,015	698	46,198	11,611	10,555	2,320
22年度月平均		8,528	1,812	1,931	633	44,206	10,565	10,355	2,206
平成23年	1月	8,981	1,857	1,988	631	40,506	9,567	9,299	1,827
	2月	7,684	1,615	1,795	482	40,027	9,370	9,317	1,795
	3月	8,248	1,691	1,970	527	40,625	9,387	9,539	1,871
	4月	12,349	2,467	3,034	1,315	44,338	9,723	10,990	2,762
	5月	8,419	1,590	1,910	700	43,866	9,379	10,849	2,883
	6月	8,087	1,678	1,859	501	43,548	9,286	10,830	2,787
	7月	7,324	1,451	1,665	482	41,489	8,840	10,447	2,097
	8月	7,391	1,484	1,610	438	40,249	8,570	10,036	1,857
	9月	7,186	1,492	1,556	439	39,256	8,386	9,713	1,806
	10月	8,163	1,632	1,808	584	39,398	8,379	9,627	1,937
	11月	6,556	1,306	1,345	465	38,136	8,073	9,134	1,914
	12月	5,421	1,060	1,134	343	35,957	7,597	8,581	1,838
平成24年	1月	7,866	1,638	1,740	545	35,944	7,655	8,548	1,842
前月比 (%)		45.1	54.5	53.4	58.9	▲ 0.0	0.8	▲ 0.4	0.2
前年同月比 (%)		▲ 12.4	▲ 11.8	▲ 12.5	▲ 13.6	▲ 11.3	▲ 20.0	▲ 8.1	0.8
安定所別 1月分	横浜	1,236	248	264	99	5,569	1,165	1,321	271
	戸塚	449	98	110	45	2,260	480	595	130
	川崎	541	116	115	37	2,568	572	600	116
	横須賀	414	106	89	35	1,682	396	395	97
	平塚	367	72	85	21	1,743	378	447	71
	小田原	220	49	58	14	1,063	245	300	50
	藤沢	781	153	175	51	3,217	631	805	195
	相模原	575	106	138	37	2,911	602	714	148
	厚木	374	82	76	34	1,961	440	465	124
	松田	251	56	69	18	1,077	253	306	49
	横浜南	272	68	65	22	1,323	309	342	74
	川崎北	759	157	156	36	3,876	810	826	190
	港北	640	124	149	44	3,372	661	796	174
	大和	355	72	83	28	1,446	307	324	78
	フラサ横浜	632	131	108	24	1,876	406	312	75

(パートタイムを除く)

	紹介件数(件)			就職件数(件)			就職率 (%)	
	55～59歳	60～64歳	65歳以上	55～59歳	60～64歳	65歳以上		
9,004	2,749	1,135	241	1,311	394	203	45	22.3
10,379	2,994	1,372	305	1,252	356	214	45	21.0
14,031	3,605	1,933	378	1,221	323	229	53	17.2
23,179	5,442	2,910	513	1,235	293	230	49	13.9
23,317	5,177	3,059	516	1,283	292	232	50	15.0
21,346	4,746	2,811	392	1,034	217	166	38	11.5
21,191	4,765	3,021	364	1,153	271	175	33	15.0
22,365	4,746	3,181	467	1,405	319	311	43	17.0
23,309	5,184	3,275	525	1,248	251	241	52	10.1
20,807	4,624	2,923	437	1,133	223	224	40	13.5
22,959	5,055	3,186	417	1,266	275	268	42	15.7
20,358	4,516	2,714	382	1,330	272	258	59	18.2
20,601	4,578	2,590	338	1,301	281	235	47	17.6
19,953	4,386	2,772	411	1,260	306	226	30	17.5
20,683	4,496	2,717	408	1,291	273	227	44	15.8
19,245	4,197	2,549	396	1,282	258	212	38	19.6
15,493	3,486	1,956	343	1,206	262	232	36	22.2
18,925	4,229	2,586	453	1,122	217	196	48	14.3
22.2	21.3	32.2	32.1	▲ 7.0	▲ 17.2	▲ 15.5	33.3	▲ 8.0
▲ 11.3	▲ 10.9	▲ 8.0	15.6	8.5	0.0	18.1	26.3	2.8
2,695	601	386	58	156	19	37	12	12.6
966	210	147	25	71	13	12	2	15.8
1,266	295	230	11	85	17	18	0	15.7
746	189	109	18	54	16	11	4	13.0
840	128	124	19	55	12	11	2	15.0
479	115	61	6	40	7	5	2	18.2
1,712	318	238	73	88	17	10	5	11.3
1,330	356	166	29	89	17	15	3	15.5
685	143	95	13	55	11	6	3	14.7
359	93	41	0	47	10	10	1	18.7
574	154	90	12	36	7	5	1	13.2
2,276	563	230	68	109	17	21	4	14.4
1,618	333	237	47	84	20	13	3	13.1
937	206	144	17	59	19	11	3	16.6
2,442	525	288	57	94	15	11	3	14.9

5. パートタイム職業紹介状況

年月	新規求職申込件数		月間有効求職者数		新規	月間有効	就職件数		
	(件)	うち 男子	(人)	うち 男子	求人数 (人)	求人数 (人)	(件)	うち 男子	
18年度月平均	6,078	1,529	24,960	5,597	11,622	32,160	1,906	660	
19年度月平均	5,898	1,510	24,596	5,673	11,070	30,886	1,791	603	
20年度月平均	6,795	1,781	26,819	6,445	9,875	27,172	1,968	656	
21年度月平均	8,099	2,267	34,018	8,779	8,890	22,369	2,575	944	
22年度月平均	8,545	2,327	35,309	9,227	9,505	24,279	2,812	1,030	
平成23年 1月	8,981	2,458	32,089	8,458	10,016	24,304	2,235	814	
2月	8,135	2,038	32,351	8,371	10,622	26,130	2,478	899	
3月	8,433	2,565	33,803	9,010	10,577	27,748	3,078	1,100	
4月	13,256	3,653	38,141	10,269	8,838	25,351	3,386	1,399	
5月	10,404	2,564	39,709	10,403	8,225	22,701	2,959	998	
6月	8,961	2,346	40,186	10,481	9,305	22,676	3,026	1,114	
7月	7,565	2,171	37,380	9,569	8,207	22,071	2,743	1,070	
8月	8,102	2,309	36,094	9,358	9,399	23,066	2,581	992	
9月	8,591	2,272	35,896	9,304	10,165	24,556	2,847	1,027	
10月	8,964	2,623	36,632	9,772	10,354	26,300	3,013	1,135	
11月	7,398	2,014	35,624	9,485	9,920	26,823	2,695	1,004	
12月	5,218	1,531	32,142	8,774	7,954	24,853	2,289	874	
平成24年 1月	8,194	2,363	31,597	8,639	10,429	25,273	2,114	780	
前月比(%)	57.0	54.3	▲ 1.7	▲ 1.5	31.1	1.7	▲ 7.6	▲ 10.8	
前年同月比(%)	▲ 8.8	▲ 3.9	▲ 1.5	2.1	4.1	4.0	▲ 5.4	▲ 4.2	
安定所別 1月分	横浜	1,252	407	4,619	1,294	2,476	5,777	252	101
	戸塚	528	128	2,076	505	616	1,497	145	48
	川崎	536	177	2,030	580	764	1,953	148	60
	横須賀	491	165	1,802	623	416	904	151	65
	平塚	430	133	1,806	494	789	1,662	122	40
	小田原	216	71	963	290	399	1,251	77	30
	藤沢	774	196	2,927	761	946	2,097	171	50
	相模原	630	174	2,642	733	687	1,542	197	69
	厚木	521	146	2,164	645	559	1,648	134	43
	松田	292	94	1,078	305	336	762	76	30
	横浜南	303	81	1,236	343	332	942	64	17
	川崎北	781	210	3,178	811	759	1,884	188	70
	港北	684	175	2,819	677	1,062	2,414	142	51
	大和	384	112	1,312	319	288	940	95	35
	プラザ横浜	372	94	945	259	0	0	152	71

6. 産業別／規模別新規求人状況

平成24年 1月

(単位:人、%)

規 模	一 般 (パートタイムを除く)					パートタイム				
	今 月	前年同月	前年同月比	前 月	前月比	今 月	前年同月	前年同月比	前 月	前月比
A, B 農, 林, 漁業 (01~04)	25	46	▲ 45.7	25	0.0	26	54	▲ 51.9	23	13.0
C 鉱業,採石業,砂利採取業 (05)	0	0	—	0	—	0	0	—	0	—
D 建設業 (06~08)	2,338	2,096	11.5	1,869	25.1	193	184	4.9	156	23.7
06 総合工事業	1,063	924	15.0	1,015	4.7	126	124	1.6	86	46.5
E 製造業 (09~32)	1,551	1,510	2.7	1,433	8.2	690	781	▲ 11.7	606	13.9
09 食料品製造業	147	130	13.1	117	25.6	252	261	▲ 3.4	215	17.2
10 飲料・たばこ・飼料製造業	11	0	—	2	450.0	11	9	22.2	6	83.3
11 繊維工業	4	12	▲ 66.7	3	33.3	3	11	▲ 72.7	17	▲ 82.4
12 木材・木製品製造業(家具を除く)	6	9	▲ 33.3	8	▲ 25.0	3	5	▲ 40.0	3	0.0
13 家具・装備品製造業	25	25	0.0	9	177.8	6	20	▲ 70.0	1	500.0
14 パルプ・紙・紙加工品製造業	31	63	▲ 50.8	21	47.6	47	50	▲ 6.0	59	▲ 20.3
15 印刷・同関連業	44	32	37.5	25	76.0	13	16	▲ 18.8	27	▲ 51.9
16 化学工業	51	62	▲ 17.7	78	▲ 34.6	24	44	▲ 45.5	17	41.2
17 石油製品・石炭製品製造業	3	5	▲ 40.0	3	0.0	2	0	—	0	—
18 プラスチック製品製造業(別掲を除く)	36	39	▲ 7.7	42	▲ 14.3	25	43	▲ 41.9	19	31.6
19 ゴム製品製造業	9	12	▲ 25.0	6	50.0	5	7	▲ 28.6	4	25.0
21 窯業・土石製品製造業	34	24	41.7	20	70.0	2	6	▲ 66.7	4	▲ 50.0
22 鉄鋼業	11	22	▲ 50.0	21	▲ 47.6	0	1	▲ 100.0	4	▲ 100.0
23 非鉄金属製造業	12	37	▲ 67.6	15	▲ 20.0	1	8	▲ 87.5	4	▲ 75.0
24 金属製品製造業	190	175	8.6	194	▲ 2.1	47	47	0.0	38	23.7
25 はん用機械器具製造業	128	159	▲ 19.5	117	9.4	24	28	▲ 14.3	17	41.2
26 生産用機械器具製造業	96	123	▲ 22.0	136	▲ 29.4	21	16	31.3	8	162.5
27 業務用機械器具製造業	32	60	▲ 46.7	25	28.0	19	12	58.3	19	0.0
28 電子部品・デバイス・電子回路製造業	77	63	22.2	34	126.5	29	22	31.8	9	222.2
29 電気機械器具製造業	194	103	88.3	108	79.6	76	79	▲ 3.8	36	111.1
(293,294,301 民生用電気機器等)	81	84	▲ 3.6	36	125.0	33	22	50.0	22	50.0
(296,297,302,303,28 電子機器等)	189	125	51.2	80	136.3	62	42	47.6	15	313.3
30 情報通信機械器具製造業	52	107	▲ 51.4	39	33.3	22	21	4.8	22	0.0
31 輸送用機械器具製造業	305	213	43.2	390	▲ 21.8	34	40	▲ 15.0	53	▲ 35.8
(311 自動車・同附属品製造業)	251	180	39.4	332	▲ 24.4	32	35	▲ 8.6	47	▲ 31.9
(273,274,275,323 精密機械器具等)	28	47	▲ 40.4	21	33.3	17	7	142.9	12	41.7
20,32 その他の製造業	53	35	51.4	20	165.0	24	35	▲ 31.4	24	0.0
F 電気・ガス・熱供給・水道業 (33~36)	13	12	8.3	13	0.0	3	1	200.0	2	50.0
G 情報通信業 (37~41)	1,355	1,255	8.0	1,161	16.7	130	153	▲ 15.0	122	6.6
39 情報サービス業	1,243	1,191	4.4	1,119	11.1	105	126	▲ 16.7	111	▲ 5.4
H 運輸業,郵便業 (42~49)	1,605	1,433	12.0	1,191	34.8	381	339	12.4	418	▲ 8.9
I 卸売業,小売業 (50~61)	1,460	1,877	▲ 22.2	1,465	▲ 0.3	1,349	1,371	▲ 1.6	1,011	33.4
50~55 卸売業	475	589	▲ 19.4	353	34.6	313	390	▲ 19.7	159	96.9
56~61 小売業	985	1,288	▲ 23.5	1,112	▲ 11.4	1,036	981	5.6	852	21.6
56 各種商品小売業	80	59	35.6	30	166.7	127	133	▲ 4.5	132	▲ 3.8
J 金融業,保険業 (62~67)	156	201	▲ 22.4	162	▲ 3.7	23	22	4.5	59	▲ 61.0
K 不動産業,物品賃貸業 (68~70)	324	381	▲ 15.0	309	4.9	171	118	44.9	118	44.9
L 学術研究,専門・技術サービス業(71~74)	732	742	▲ 1.3	508	44.1	265	319	▲ 16.9	224	18.3
M 宿泊業,飲食サービス業 (75~77)	509	642	▲ 20.7	477	6.7	737	823	▲ 10.4	584	26.2
76 飲食店	369	465	▲ 20.6	331	11.5	566	714	▲ 20.7	451	25.5
N 生活関連サービス業,娯楽業 (78~80)	398	438	▲ 9.1	235	69.4	533	514	3.7	385	38.4
O 教育,学習支援業 (81,82)	294	207	42.0	160	83.8	397	308	28.9	168	136.3
P 医療,福祉 (83~85)	3,660	3,699	▲ 1.1	2,942	24.4	3,518	3,447	2.1	2,831	24.3
83 医療業	1,315	1,509	▲ 12.9	1,164	13.0	1,066	1,154	▲ 7.6	954	11.7
85 社会保険・社会福祉・介護事業	2,328	2,186	6.5	1,775	31.2	2,435	2,284	6.6	1,877	29.7
Q 複合サービス事業 (86,87)	39	39	0.0	22	77.3	67	71	▲ 5.6	68	▲ 1.5
R サービス業(他に分類されないもの)(88~9)	2,439	2,258	8.0	2,069	17.9	1,606	1,250	28.5	1,031	55.8
91 職業紹介・労働者派遣業	909	876	3.8	879	3.4	396	125	216.8	115	244.3
92 その他の事業サービス業	1,173	1,008	16.4	935	25.5	1,016	944	7.6	775	31.1
S,T 公務(他に分類されるものを除く)・その他(97)	201	197	2.0	245	▲ 18.0	340	261	30.3	148	129.7
合 計	17,099	17,033	0.4	14,286	19.7	10,429	10,016	4.1	7,954	31.1
29人以下	10,653	8,667	22.9	8,538	24.8	6,157	4,796	28.4	4,849	27.0
30~99人	3,863	4,564	▲ 15.4	3,568	8.3	2,392	2,671	▲ 10.4	1,818	31.6
100~299人	1,889	2,572	▲ 26.6	1,545	22.3	1,289	1,490	▲ 13.5	925	39.4
300~499人	265	630	▲ 57.9	226	17.3	251	413	▲ 39.2	137	83.2
500~999人	167	426	▲ 60.8	221	▲ 24.4	230	355	▲ 35.2	177	29.9
1,000人以上	262	174	50.6	188	39.4	110	291	▲ 62.2	48	129.2

(注) 日本標準産業分類の改定に伴い、平成21年4月より、新たな産業分類に基づく表示に変更いたしました。

7. 年齢別常用職業紹介状況（パートタイム含む）

（単位：人、％）

項目 区分		常用（全数）												うち 常用的パートタイム															
		月間有効求人数		月間有効求職者数					就職件数			求人倍率	新就職規率	月間有効求人数		月間有効求職者数					就職件数			求人倍率	新就職規率				
				前年比	前年比	うち新規	前年比	うち保険受給者	前年比	前年比	うち保険受給者					前年比	前年比	うち新規	前年比	うち保険受給者	前年比	前年比	うち保険受給者			前年比			
年度 月 平均	19才以下			1,986	12.0	532	9.2	78	▲ 34.0	104	14.1	2	11.1		19.6			474	10.3	148	5.5	15	▲ 22.2	33	29.0	0	100.0		22.6
	20～24才			10,706	1.6	2,772	6.2	3,426	▲ 21.5	542	13.6	91	▲ 17.0		19.5			1,507	12.2	385	14.6	486	▲ 6.5	110	19.1	15	▲ 8.0		28.5
	25～29才			18,513	▲ 9.3	4,301	▲ 6.2	9,355	▲ 18.1	765	▲ 0.9	218	▲ 16.3		17.8			3,066	▲ 0.4	701	1.8	1,674	▲ 4.8	172	1.6	38	▲ 18.4		24.6
	30～34才			18,781	▲ 11.5	4,237	▲ 7.1	9,519	▲ 21.9	780	▲ 4.7	217	▲ 18.4		18.4			3,601	▲ 3.8	834	▲ 0.2	1,825	▲ 12.6	215	▲ 2.2	43	▲ 14.5		25.8
	35～39才			19,593	▲ 6.3	4,419	▲ 3.4	8,967	▲ 18.6	911	5.5	235	▲ 12.9		20.6			3,840	6.3	955	7.0	1,452	▲ 3.3	297	8.7	46	▲ 10.5		31.1
	40～44才			16,656	▲ 2.4	3,759	0.7	7,105	▲ 18.3	753	7.7	196	▲ 11.5		20.0			3,264	9.9	857	10.3	972	▲ 5.3	288	10.8	45	▲ 9.5		33.6
	45～49才			14,553	▲ 0.5	3,060	4.2	6,810	▲ 15.2	619	11.4	171	▲ 7.7		20.2			2,854	10.8	707	14.2	1,011	▲ 4.9	241	18.9	46	9.1		34.0
	50～54才			12,055	▲ 1.4	2,400	▲ 0.0	6,101	▲ 12.6	492	6.2	149	▲ 4.0		20.5			2,678	4.3	601	6.4	1,198	▲ 6.0	205	9.4	43	4.1		34.1
	55～59才			14,207	▲ 7.6	2,537	▲ 8.7	8,288	▲ 15.0	528	2.5	154	▲ 8.8		20.8			3,643	▲ 3.2	725	▲ 1.2	1,994	▲ 10.0	257	6.4	58	▲ 2.0		35.4
	60～64才			16,604	0.3	3,234	▲ 0.7	9,955	▲ 6.2	654	9.9	159	▲ 0.2		20.2			6,250	4.1	1,303	4.9	3,564	▲ 1.7	438	14.8	91	3.5		33.6
65才以上			6,231	0.4	1,925	▲ 1.4	493	▲ 12.9	246	4.3	5	▲ 28.0		12.8			4,026	3.6	1,292	2.9	284	▲ 13.9	200	4.0	3	▲ 25.5		15.5	
均計	58,747	5.2	149,885	▲ 4.5	33,173	▲ 2.1	70,095	▲ 16.3	6,393	5.0	1,594	▲ 11.5	0.39	19.3	21,460	6.1	35,202	3.6	8,509	5.2	14,472	▲ 6.1	2,457	9.4	428	▲ 4.6	0.61	28.9	
45才以上			63,650	▲ 2.1	13,155	▲ 1.3	31,646	▲ 11.9	2,538	7.3	637	▲ 5.5		19.3			19,450	3.5	4,629	4.8	8,050	▲ 5.4	1,341	11.3	241	2.7		29.0	
55才以上			37,042	▲ 2.9	7,695	▲ 3.7	18,735	▲ 10.5	1,428	6.1	318	▲ 5.1		18.6			13,918	1.9	3,320	2.7	5,842	▲ 5.3	895	9.8	152	0.5		27.0	
24 年 1 月	19才以下			1,184	▲ 31.0	349	▲ 19.4	29	▲ 56.7	38	▲ 37.7	1	0.0		10.9			256	▲ 22.9	99	11.2	5	▲ 64.3	10	▲ 37.5	0	—		10.1
	20～24才			8,103	▲ 15.0	2,552	▲ 12.8	2,176	▲ 22.5	388	▲ 0.8	65	8.3		15.2			1,006	▲ 27.8	270	▲ 25.6	344	▲ 20.2	70	6.1	5	▲ 64.3		25.9
	25～29才			14,901	▲ 11.2	4,013	▲ 13.3	7,155	▲ 12.5	578	▲ 4.6	146	▲ 10.4		14.4			2,546	▲ 5.6	611	▲ 14.5	1,401	▲ 3.0	123	▲ 1.6	27	17.4		20.1
	30～34才			15,297	▲ 10.8	3,971	▲ 9.1	7,787	▲ 9.9	629	7.9	163	18.1		15.8			3,268	0.5	782	▲ 10.0	1,731	3.2	135	▲ 6.9	35	34.6		17.3
	35～39才			15,782	▲ 12.5	4,066	▲ 12.4	7,257	▲ 11.3	651	▲ 3.4	162	▲ 8.0		16.0			3,380	▲ 6.1	918	▲ 14.0	1,422	5.0	178	▲ 11.4	26	▲ 16.1		19.4
	40～44才			14,849	▲ 4.0	3,752	▲ 7.4	6,409	▲ 2.5	638	2.2	168	14.3		17.0			3,193	7.3	919	1.0	1,064	14.4	194	▲ 8.1	33	▲ 10.8		21.1
	45～49才			12,527	▲ 9.4	2,931	▲ 12.8	5,880	▲ 8.1	509	▲ 0.8	138	▲ 0.7		17.4			2,624	▲ 3.5	716	▲ 8.8	983	0.7	168	▲ 9.7	33	▲ 10.8		23.5
	50～54才			10,388	▲ 7.1	2,279	▲ 11.6	5,277	▲ 5.2	414	9.5	139	15.8		18.2			2,417	▲ 2.7	559	▲ 14.1	1,133	3.6	165	10.7	36	9.1		29.5
	55～59才			10,626	▲ 17.9	2,280	▲ 13.0	5,941	▲ 21.4	354	▲ 9.5	95	▲ 29.6		15.5			2,981	▲ 11.6	643	▲ 15.7	1,628	▲ 10.6	162	▲ 16.5	39	▲ 27.8		25.2
	60～64才			14,508	▲ 3.8	3,065	▲ 9.6	8,746	▲ 1.7	495	▲ 2.8	133	▲ 2.2		16.2			5,965	3.2	1,328	▲ 5.3	3,647	11.9	323	▲ 11.5	75	▲ 6.3		24.3
65才以上			5,703	9.1	1,879	▲ 4.2	921	95.1	159	6.0	9	80.0		8.5			3,861	13.6	1,334	0.2	594	117.6	124	6.9	6	20.0		9.3	
計	63,009	5.8	123,868	▲ 9.6	31,137	▲ 10.9	57,578	▲ 9.1	4,853	▲ 0.6	1,219	▲ 0.1	0.51	15.6	21,735	5.5	31,497	▲ 1.6	8,179	▲ 8.6	13,952	5.1	1,652	▲ 6.9	315	▲ 7.4	0.69	20.2	
45才以上			53,752	▲ 7.7	12,434	▲ 10.6	26,765	▲ 7.4	1,931	▲ 0.5	514	▲ 3.9		15.5			17,848	0.5	4,580	▲ 7.1	7,985	7.6	942	▲ 6.7	189	▲ 9.6		20.6	
55才以上			30,837	▲ 7.2	7,224	▲ 9.4	15,608	▲ 7.8	1,008	▲ 4.0	237	▲ 14.1		14.0			12,807	2.0	3,305	▲ 5.5	5,869	9.6	609	▲ 9.8	120	▲ 13.7		18.4	

（注）1. 保険受給者は雇用保険受給者。

2. 雇用対策法第10条により、求人募集及び採用について年齢制限を行うことは原則禁止されているため、「月間有効求人数」の年齢別内訳は非表示とさせていただきます。

8. 一般職業紹介状況全数(新規学卒を除き、パートタイムを含む)「諸比率」

項目 年月		比率					
		新規 求人 倍率(倍)	有効 求人 倍率(倍)	就職率 (%)		充足率 (%)	
				新規	※雇用保険 受給者	新規	県外依存率
18年度月平均		1.54	1.02	25.2	16.2	14.6	15.2
19年度月平均		1.42	0.94	24.2	16.4	15.1	15.3
20年度月平均		1.05	0.74	20.7	13.9	17.4	14.9
21年度月平均		0.68	0.39	19.5	15.3	25.4	15.0
22年度月平均		0.73	0.43	20.9	17.1	25.1	14.9
平成23年 1月		0.73	0.44	16.0	14.7	18.2	15.6
2月		0.78	0.46	20.1	20.2	20.6	15.9
3月		0.79	0.47	23.6	20.5	26.5	14.5
4月		0.74	0.47	16.8	9.0	27.5	15.6
5月		0.75	0.46	19.1	12.0	26.1	16.3
6月		0.78	0.47	21.7	16.4	25.7	17.6
7月		0.78	0.48	23.1	18.2	25.2	17.7
8月		0.79	0.49	21.9	18.3	22.8	19.4
9月		0.83	0.49	23.5	20.7	23.2	18.7
10月		0.84	0.50	22.6	17.0	22.6	18.7
11月		0.82	0.51	25.1	20.8	22.1	19.1
12月		0.85	0.51	28.9	23.3	23.5	20.2
平成24年 1月		0.86	0.52	17.8	15.3	17.3	18.2
安定 所 別 1 月 分	横 浜	1.41	0.94	14.8	13.0	16.7	15.9
	戸 塚	0.87	0.51	19.8	15.1	17.7	13.0
	川 崎	1.16	0.73	18.8	16.6	17.5	27.4
	横須賀	0.50	0.33	19.1	15.6	24.7	5.1
	平 塚	1.08	0.63	19.1	19.1	14.2	6.3
	小田原	1.03	0.79	25.2	17.3	24.2	17.2
	藤 沢	0.81	0.48	15.4	11.9	16.2	11.5
	相模原	0.87	0.49	20.8	17.6	16.9	27.6
	厚 木	0.91	0.65	19.6	16.9	21.3	10.6
	松 田	0.81	0.48	20.4	16.1	18.4	10.3
	横浜南	0.63	0.41	15.0	15.0	23.9	6.6
	川崎北	0.66	0.37	15.8	11.6	14.6	34.5
	港 北	1.13	0.63	14.2	10.4	12.9	29.6
	大 和	0.59	0.49	19.6	17.0	22.8	15.6
	プラザ横浜	0.00	0.00	22.2	—	—	—

(注) 1. 局の月次の新規求人倍率及び有効求人倍率は季節調整値。
(年度、安定所別の新規求人倍率及び有効求人倍率は実数値)

季節調整法はセンサス局法Ⅱ(X-12-ARIMA)による。
なお、平成23年12月以前の数値は新季節指数により改訂されている。

2. 県外依存率は、パートタイムを除く。
3. ※欄は受給資格決定件数に対する割合。

9. ふるさとハローワーク取扱 職業紹介状況

項 目		新規求職 申込件数	月間有効 求職者数	紹介件数	就職件数
年 月		(件)	(人)	(件)	(件)
18年度月平均		358	1,492	553	112
19年度月平均		553	1,929	820	163
20年度月平均		701	2,469	1,240	173
21年度月平均		931	3,481	2,163	209
22年度月平均		851	3,344	2,098	229
23年度累計		5,308	※2,159	18,584	2,274
前 月		298	1,643	1,332	197
平成24年1月		447	1,992	1,661	184
地域 別	伊 勢 原	82	712	333	32
	茅 ヶ 崎	141	372	835	81
	秦 野	224	908	493	71

(注) 1. ※印欄は、月平均値。

2. 各「地域職業相談室」は、各「ふるさとハローワーク」の名称に変更しております。

10. 人材銀行取扱 職業紹介状況 (2には含まれない)

項 目 年 月	新規 求職 申込 件数 (件)	うち 40歳～ 54歳	うち 55歳～ 64歳	うち 65歳 以上	月 間 有 効 求 職 者 数 (人)	紹 介 件 数 (件)	就 職 件 数 (件)	うち 40歳～ 54歳	うち 55歳～ 64歳	うち 65歳 以上	新 規 求 職 人 数 (人)	月 間 有 効 求 職 人 数 (人)
18年度月平均	246	82	118	9	1,157	720	36	13	15	1	558	3,838
19年度月平均	-	-	-	-	-	-	-	-	-	-	-	-
20年度月平均	-	-	-	-	-	-	-	-	-	-	-	-
21年度月平均	-	-	-	-	-	-	-	-	-	-	-	-
22年度月平均	344	189	146	8	2,094	599	18	9	8	1	338	1,674
23年度累計	2,246	1,340	854	51	※1,306	5,817	237	131	97	9	4,111	※2,188
前 月	189	117	66	6	1,149	490	30	15	15	0	323	2,119
平成24年 1月	152	71	75	6	1,102	488	28	12	14	2	386	2,097

(注) 1. ※印欄は、月平均値。

2. 平成18年度から現在の年齢区分に変更しております。

3. 「平成19年度」～「平成21年度」は、市場化テストにより外部委託していたため未集計。

11. 神奈川県の子節調整済求人倍率の推移 (新規学卒者を除きパートタイムを含む)

新規求人倍率

西暦	和暦	1月	2月	3月	4月	5月	6月	7月	8月	9月	10月	11月	12月	年計	年度計
63年	38年	0.80	1.05	0.95	1.13	1.35	1.22	1.34	1.23	1.42	1.40	1.33	1.41	1.20	1.37
64年	39年	1.55	1.52	1.71	1.74	1.78	1.87	1.53	1.55	1.73	1.50	1.64	1.40	1.63	1.51
65年	40年	1.37	1.12	1.15	1.07	0.85	0.81	0.84	0.82	0.75	0.77	0.91	0.79	0.93	0.90
66年	41年	1.01	1.04	1.20	1.11	1.34	1.29	1.44	1.85	1.49	1.73	1.58	2.20	1.42	1.64
67年	42年	1.93	2.01	1.93	2.23	1.99	1.93	2.30	2.38	2.48	2.48	2.92	2.04	2.14	2.23
68年	43年	2.16	2.25	1.98	1.82	2.52	2.46	2.22	2.68	2.19	2.30	2.32	2.25	2.28	2.32
69年	44年	2.30	2.39	2.61	2.87	2.63	3.19	2.89	3.47	3.04	3.14	3.26	3.52	2.89	3.16
70年	45年	3.39	3.60	3.53	2.86	2.82	3.07	2.48	2.51	3.07	2.66	2.75	2.64	2.87	2.52
71年	46年	2.28	2.08	2.01	2.14	2.28	1.76	2.12	1.70	1.84	1.74	1.64	1.72	1.91	1.91
72年	47年	2.00	2.29	2.17	2.17	1.94	2.33	2.41	2.34	2.16	2.89	2.81	3.42	2.28	2.62
73年	48年	3.24	4.25	2.86	3.61	4.06	3.70	3.74	3.88	3.70	3.91	4.76	2.95	3.65	3.61
74年	49年	3.36	3.07	2.88	2.56	2.50	2.25	2.05	2.00	1.84	1.52	1.39	1.19	2.21	1.69
75年	50年	1.16	1.15	1.29	1.23	1.14	1.18	1.24	1.01	1.19	1.14	1.16	1.19	1.15	1.19
76年	51年	1.23	1.35	1.36	1.41	1.43	1.39	1.39	1.34	1.24	1.41	1.43	1.35	1.35	1.33
77年	52年	1.26	1.16	1.22	1.15	1.11	1.06	1.04	1.12	1.05	1.16	1.04	1.08	1.13	1.12
78年	53年	1.17	1.17	1.14	1.21	1.01	1.20	1.24	1.27	1.24	1.22	1.24	1.34	1.20	1.26
79年	54年	1.37	1.40	1.43	1.37	1.39	1.46	1.43	1.38	1.55	1.51	1.58	1.55	1.44	1.52
80年	55年	1.62	1.55	1.89	1.59	1.64	1.54	1.61	1.42	1.42	1.55	1.34	1.28	1.55	1.42
81年	56年	1.29	1.24	1.14	1.31	1.32	1.36	1.36	1.47	1.35	1.33	1.36	1.26	1.32	1.29
82年	57年	1.14	1.16	1.07	1.09	1.05	1.03	1.01	1.00	0.98	0.99	0.98	0.99	1.04	1.00
83年	58年	1.02	0.92	0.97	0.98	1.08	1.05	1.02	1.03	1.06	0.98	1.10	1.22	1.03	1.06
84年	59年	1.07	1.08	1.07	1.09	1.00	1.09	1.09	1.14	1.10	1.16	1.14	1.19	1.11	1.13
85年	60年	1.17	1.19	1.18	1.18	1.13	1.13	1.11	1.11	1.04	1.01	0.96	1.01	1.11	1.06
86年	61年	1.02	0.95	1.01	0.91	0.88	0.89	0.90	0.86	0.93	0.95	0.96	0.89	0.92	0.94
87年	62年	0.97	1.10	1.09	1.16	1.22	1.23	1.29	1.36	1.45	1.53	1.65	1.73	1.29	1.48
88年	63年	1.77	1.77	1.99	1.78	1.93	2.09	2.15	2.08	2.29	2.12	2.30	2.31	2.01	2.15
89年	元年	2.28	2.41	2.43	2.45	2.72	2.50	2.33	2.70	2.47	2.14	2.73	2.38	2.44	2.47
90年	2年	2.44	2.67	2.25	2.55	2.34	2.62	2.62	2.42	2.51	2.62	2.64	2.40	2.50	2.52
91年	3年	2.69	2.41	2.45	2.27	2.23	2.50	2.08	2.19	1.99	2.12	1.89	1.97	2.24	1.99
92年	4年	1.73	1.62	1.58	1.54	1.45	1.44	1.37	1.29	1.32	1.17	1.12	1.19	1.40	1.25
93年	5年	1.13	1.08	1.05	0.98	1.00	0.89	0.89	0.89	0.80	0.79	0.83	0.79	0.92	0.85
94年	6年	0.79	0.82	0.78	0.78	0.77	0.79	0.80	0.78	0.84	0.74	0.78	0.73	0.78	0.78
95年	7年	0.72	0.85	0.75	0.73	0.74	0.71	0.72	0.76	0.76	0.79	0.77	0.83	0.76	0.79
96年	8年	0.85	0.86	0.92	0.90	0.91	0.92	0.95	0.89	0.88	1.00	0.95	0.94	0.91	0.93
97年	9年	0.92	0.96	0.97	1.00	1.01	1.05	0.97	0.96	0.98	0.96	0.97	0.88	0.96	0.93
98年	10年	0.86	0.86	0.76	0.79	0.74	0.72	0.73	0.73	0.70	0.68	0.68	0.69	0.75	0.71
99年	11年	0.69	0.67	0.69	0.66	0.68	0.64	0.66	0.72	0.76	0.71	0.75	0.80	0.70	0.74
00年	12年	0.84	0.83	0.85	0.89	0.90	1.07	0.99	0.95	1.06	1.11	1.06	1.08	0.96	1.03
01年	13年	1.13	1.11	1.03	1.09	1.07	1.08	1.04	0.99	0.91	0.89	0.89	0.84	1.00	0.95
02年	14年	0.84	0.88	0.91	0.85	0.92	0.93	0.89	0.89	0.91	0.93	0.90	0.98	0.90	0.93
03年	15年	0.98	0.96	1.05	1.06	1.06	1.07	1.07	1.05	1.12	1.14	1.20	1.19	1.07	1.13
04年	16年	1.26	1.12	1.26	1.31	1.17	1.20	1.21	1.32	1.35	1.45	1.48	1.44	1.29	1.36
05年	17年	1.46	1.54	1.48	1.55	1.57	1.55	1.60	1.61	1.60	1.64	1.67	1.71	1.58	1.63
06年	18年	1.71	1.75	1.67	1.62	1.73	1.70	1.58	1.62	1.56	1.46	1.48	1.49	1.61	1.54
07年	19年	1.39	1.43	1.45	1.47	1.47	1.47	1.36	1.47	1.42	1.37	1.42	1.44	1.43	1.42
08年	20年	1.43	1.35	1.35	1.37	1.31	1.26	1.20	1.18	1.14	1.02	1.00	0.98	1.22	1.05
09年	21年	0.86	0.76	0.75	0.70	0.66	0.67	0.69	0.66	0.65	0.67	0.66	0.68	0.70	0.68
10年	22年	0.68	0.71	0.71	0.76	0.71	0.70	0.69	0.71	0.73	0.72	0.73	0.71	0.71	0.73
11年	23年	0.73	0.78	0.79	0.74	0.75	0.78	0.78	0.79	0.83	0.84	0.82	0.85	0.79	
12年	24年	0.86													

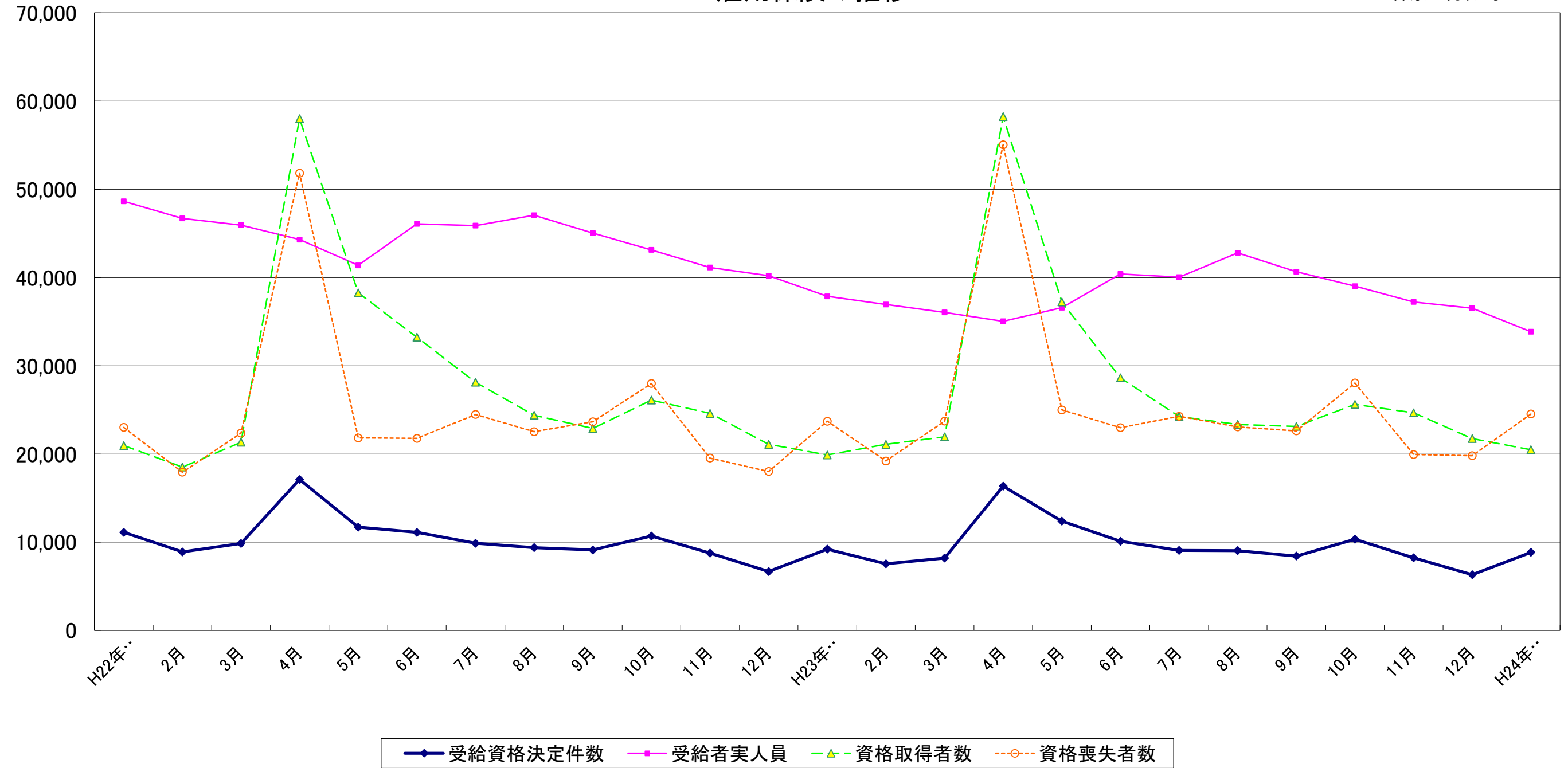
有効求人倍率

西暦	和暦	1月	2月	3月	4月	5月	6月	7月	8月	9月	10月	11月	12月	年計	年度計
63年	38年	0.74	0.80	0.85	0.92	1.03	1.09	1.15	1.03	1.10	1.15	1.16	1.22	1.02	1.17
64年	39年	1.42	1.40	1.44	1.55	1.61	1.75	1.65	1.63	1.58	1.52	1.53	1.47	1.54	1.49
65年	40年	1.29	1.23	1.16	1.05	0.91	0.79	0.77	0.69	0.68	0.66	0.65	0.60	0.86	0.75
66年	41年	0.68	0.71	0.89	0.86	0.98	1.04	1.15	1.45	1.36	1.48	1.50	1.67	1.15	1.38
67年	42年	1.70	1.74	1.75	1.88	1.83	1.89	2.08	2.27	2.38	2.41	2.52	2.24	2.05	2.19
68年	43年	2.31	2.23	2.23	2.02	2.35	2.41	2.33	2.43	2.41	2.42	2.60	2.71	2.37	2.48
69年	44年	2.71	2.80	2.79	2.83	2.97	3.13	3.20	3.36	3.37	3.40	3.48	3.58	3.14	3.39
70年	45年	3.71	3.74	3.69	3.41	3.24	3.30	3.04	2.84	2.93	2.84	2.79	2.85	3.17	2.85
71年	46年	2.64	2.45	2.30	2.25	2.31	2.09	2.14	1.95	1.88	1.88	1.83	1.79	2.10	1.97
72年	47年	1.80	1.93	1.99	2.05	1.95	2.07	2.24	2.18	2.24	2.33	2.41	2.64	2.15	2.44
73年	48年	2.88	3.37	3.08	3.18	3.43	3.56	3.57	3.72	3.49	3.65	3.59	3.36	3.42	3.40
74年	49年	3.17	3.02	2.91	2.72	2.69	2.28	2.01	1.91	1.84	1.69	1.54	1.42	2.23	1.72
75年	50年	1.19	1.07	1.02	0.92	0.84	0.79	0.76	0.70	0.68	0.67	0.64	0.65	0.81	0.73
76年	51年	0.70	0.72	0.75	0.79	0.78	0.79	0.80	0.80	0.77	0.78	0.79	0.76	0.77	0.77
77年	52年	0.73	0.70	0.72	0.66	0.66	0.65	0.64	0.64	0.63	0.66	0.60	0.57	0.66	0.63
78年	53年	0.55	0.60	0.61	0.63	0.61	0.62	0.64	0.69	0.68	0.69	0.67	0.68	0.65	0.68
79年	54年	0.70	0.72	0.74	0.73	0.75	0.76	0.77	0.80	0.83	0.84	0.86	0.85	0.78	0.83
80年	55年	0.90	0.90	0.97	0.99	1.02	1.01	0.99	0.92	0.89	0.90	0.89	0.86	0.93	0.91
81年	56年	0.89	0.83	0.77	0.74	0.75	0.82	0.86	0.94	0.92	0.88	0.89	0.91	0.85	0.85
82年	57年	0.86	0.84	0.77	0.79	0.75	0.73	0.71	0.69	0.68	0.68	0.68	0.68	0.73	0.70
83年	58年	0.70	0.67	0.68	0.65	0.68	0.68	0.69	0.68	0.67	0.67	0.67	0.70	0.68	0.69
84年	59年	0.72	0.73	0.71	0.70	0.69	0.69	0.69	0.71	0.71	0.74	0.73	0.76	0.71	0.72
85年	60年	0.75	0.76	0.77	0.77	0.77	0.77	0.75	0.75	0.74	0.71	0.71	0.71	0.75	0.72
86年	61年	0.70	0.66	0.66	0.63	0.61	0.57	0.58	0.57	0.57	0.58	0.59	0.58	0.61	0.59
87年	62年	0.60	0.61	0.62	0.64	0.65	0.69	0.74	0.76	0.81	0.86	0.88	0.96	0.73	0.83
88年	63年	0.98	1.01	1.05	1.09	1.16	1.20	1.22	1.23	1.27	1.30	1.32	1.33	1.18	1.26
89年	元年	1.32	1.37	1.41	1.46	1.51	1.48	1.46	1.48	1.46	1.45	1.45	1.44	1.43	1.45
90年	2年	1.37	1.48	1.44	1.49	1.44	1.45	1.54	1.53	1.52	1.50	1.51	1.48	1.48	1.50
91年	3年	1.55	1.49	1.54	1.40	1.41	1.41	1.36	1.34	1.28	1.28	1.22	1.20	1.37	1.25
92年	4年	1.11	1.07	1.00	0.94	0.92	0.90	0.88	0.84	0.81	0.77	0.73	0.72	0.88	0.78
93年	5年	0.68	0.65	0.62	0.59	0.58	0.55	0.53	0.51	0.49	0.47	0.46	0.45	0.54	0.49
94年	6年	0.44	0.42	0.42											

(単位:人)

12. 雇用保険の推移

神奈川労働局



	H22年1月	2月	3月	4月	5月	6月	7月	8月	9月	10月	11月	12月	H23年1月	2月	3月	4月	5月	6月	7月	8月	9月	10月	11月	12月	H24年1月
受給資格決定件数	11,117	8,894	9,859	17,099	11,704	11,109	9,875	9,389	9,119	10,697	8,766	6,671	9,220	7,548	8,204	16,350	12,390	10,103	9,073	9,055	8,436	10,333	8,236	6,318	8,858
受給者実人員	48,641	46,703	45,947	44,294	41,373	46,082	45,887	47,063	45,032	43,137	41,137	40,200	37,865	36,943	36,047	35,044	36,578	40,407	40,042	42,795	40,655	39,019	37,237	36,535	33,858
資格取得者数	20,944	18,511	21,327	58,014	38,254	33,232	28,131	24,391	22,885	26,111	24,596	21,089	19,886	21,085	21,941	58,243	37,230	28,635	24,247	23,353	23,126	25,618	24,661	21,748	20,485
資格喪失者数	23,016	17,929	22,356	51,827	21,821	21,766	24,480	22,521	23,650	27,989	19,534	18,016	23,703	19,200	23,723	55,044	24,993	22,980	24,270	23,068	22,618	28,051	19,940	19,805	24,537