

1. 一般職業紹介状況（新規学卒者を除き、パートタイムを含む）主要項目

年 月		平成23年 8月	前 月	前 月 比 (%,ポイント)	前年同月	前年同月比 (%,ポイント)
全 数	1 新規求職申込件数(件)	30,360	29,398	3.3	31,915	▲ 4.9
	2 月間有効求職者数(人)	143,074	146,891	▲ 2.6	153,530	▲ 6.8
	3 新規求人数(人)	25,579	23,603	8.4	23,798	7.5
	4 月間有効求人数(人)	65,797	63,811	3.1	60,490	8.8
	5 紹介件数(件)	71,108	70,828	0.4	81,128	▲ 12.4
	6 就職件数(件)	6,658	6,797	▲ 2.0	6,488	2.6
	7 充足数(人)	5,830	5,943	▲ 1.9	5,691	2.4
	8 新規求人倍率(3/1)(倍)	0.84	0.80	0.04	0.75	0.09
	季節調整値(倍)	0.79	0.77	0.02	0.70	0.09
	9 有効求人倍率(4/2)(倍)	0.46	0.43	0.03	0.39	0.07
	季節調整値(倍)	0.48	0.47	0.01	0.42	0.06
	10 紹介率 (5/2×100)(%)	49.7	48.2	1.5	52.8	▲ 3.1
11 就職率 (6/1×100)(%)	21.9	23.1	▲ 1.2	20.3	1.6	
12 充足率 (7/3×100)(%)	22.8	25.2	▲ 2.4	23.9	▲ 1.1	

(注) 1. 季節調整法はセンサス局法Ⅱ(X-12-ARIMA)による。

なお、平成22年12月以前の季節調整値は、平成23年1月分公表時に新季節指数により改訂されている。

2. ▲は減少

2. 一般職業紹介状況全数

項目 年月	1. 新規求職申込件数 (件)		2. 月間有効求職者数 (人)		3. 紹介件数 (件)	
		うち 男子		うち 男子		うち 男子
18年度月平均	25,117	12,879	108,191	54,888	34,330	21,230
19年度月平均	24,434	12,516	104,144	52,421	35,731	21,789
20年度月平均	28,488	15,192	114,555	59,983	49,197	30,571
21年度月平均	33,893	18,597	156,996	87,525	82,248	52,951
22年度月平均	33,219	17,658	150,025	81,792	81,397	52,067
平成22年 8月	31,915	16,938	153,530	83,967	81,128	52,804
9月	32,341	16,959	150,731	81,828	83,133	52,361
10月	34,195	18,093	151,279	81,527	82,191	52,332
11月	30,120	16,059	146,780	79,134	75,593	48,880
12月	23,795	12,945	136,090	74,094	58,837	38,776
平成23年 1月	35,006	18,386	137,069	74,459	74,026	46,281
2月	31,896	16,283	137,959	74,173	74,198	45,811
3月	33,072	17,866	142,625	76,823	80,658	50,245
4月	46,696	23,901	154,045	82,091	85,244	53,197
5月	35,684	17,681	154,714	81,702	76,461	47,322
6月	33,125	17,150	154,560	81,262	81,174	51,867
7月	29,398	15,483	146,891	77,138	70,828	45,813
8月	30,360	15,811	143,074	74,948	71,108	45,230
前月比 (%)	3.3	2.1	▲ 2.6	▲ 2.8	0.4	▲ 1.3
前年同月比 (%)	▲ 4.9	▲ 6.7	▲ 6.8	▲ 10.7	▲ 12.4	▲ 14.3

安定所別 8月分	横浜	4,824	2,432	22,073	11,208	9,797	5,735
	戸塚	1,815	963	8,799	4,568	4,179	2,621
	川崎	2,281	1,270	10,270	5,603	5,247	3,458
	横須賀	1,598	828	6,963	3,690	3,304	2,055
	平塚	1,402	695	6,910	3,729	3,193	1,955
	小田原	731	390	3,992	2,154	1,779	1,096
	藤沢	2,664	1,334	12,830	6,599	6,301	4,113
	相模原	2,468	1,273	12,340	6,523	5,760	3,895
	厚木	1,747	955	8,715	4,704	3,483	2,312
	松田	970	526	4,417	2,420	1,747	1,073
	横浜南	992	517	4,911	2,610	2,078	1,283
	川崎北	2,960	1,510	15,447	7,942	7,657	5,067
	港北	2,528	1,289	13,153	6,597	5,954	3,914
	大和	1,481	856	6,107	3,388	3,316	2,326
	プラザ横浜	1,899	973	6,147	3,213	7,313	4,327

(新規学卒を除き、パートタイムを含む)

	4. 就職件数 (件)		5. 新規 求人数 (人)	6. 月間有効 求人数 (人)	7. 充足数 (人)	
	うち 男子	うち雇用保険 受給者				
	6,337	3,665	1,545	38,608	109,870	5,626
	5,915	3,348	1,505	34,687	98,403	5,236
	5,891	3,279	1,468	29,782	84,677	5,192
	6,600	3,701	1,913	22,990	60,577	5,845
	6,952	3,874	1,698	24,322	64,581	6,110
	6,488	3,779	1,661	23,798	60,490	5,691
	7,158	4,035	1,838	25,571	64,698	6,272
	7,434	4,191	1,803	25,909	67,218	6,493
	7,130	3,995	1,802	24,738	67,849	6,151
	6,109	3,408	1,548	21,083	63,836	5,288
	5,602	3,099	1,355	27,049	66,388	4,915
	6,419	3,575	1,525	27,051	70,170	5,572
	7,802	4,131	1,683	25,468	72,225	6,741
	7,855	4,341	1,469	24,579	68,205	6,765
	6,827	3,586	1,488	22,719	63,290	5,927
	7,172	3,961	1,653	24,317	64,160	6,244
	6,797	3,908	1,648	23,603	63,811	5,943
	6,658	3,787	1,660	25,579	65,797	5,830
	▲ 2.0	▲ 3.1	0.7	8.4	3.1	▲ 1.9
	2.6	0.2	▲ 0.1	7.5	8.8	2.4

	868	483	249	5,918	16,987	1,385
	350	189	92	1,160	3,490	319
	483	293	126	2,651	5,947	534
	396	204	90	753	1,979	228
	368	224	80	1,396	3,629	324
	270	163	60	1,008	2,525	286
	612	316	163	2,058	5,273	477
	505	301	127	1,937	4,756	425
	386	218	98	2,013	4,731	375
	283	165	60	628	1,654	225
	248	143	66	698	1,682	216
	573	336	150	1,850	4,333	341
	414	248	115	2,505	6,622	469
	356	233	77	1,004	2,189	226
	546	271	107	0	0	0

3. 一般職業紹介状況全数

項目 年月	1. 新規求職申込件数 (件)		2. 月間有効求職者数 (人)		3. 紹介件数 (件)	
		うち 男子		うち 男子		うち 男子
18年度月平均	19,040	11,350	83,232	49,291	27,096	18,372
19年度月平均	18,537	11,006	79,548	46,749	28,767	19,077
20年度月平均	21,693	13,411	87,736	53,538	39,653	26,854
21年度月平均	25,793	16,330	122,978	78,746	64,661	45,560
22年度月平均	24,674	15,331	114,715	72,565	61,984	43,729
平成22年 8月	23,979	14,841	117,961	74,805	62,265	44,246
9月	23,518	14,732	115,346	72,892	62,337	44,038
10月	25,262	15,676	115,099	72,348	61,855	43,819
11月	22,315	13,916	111,510	70,114	57,532	40,984
12月	18,095	11,371	104,137	65,766	45,421	32,667
平成23年 1月	26,025	15,928	104,980	66,001	56,632	39,090
2月	23,761	14,245	105,608	65,802	56,337	38,493
3月	24,639	15,301	108,822	67,813	60,920	41,640
4月	33,440	20,248	115,904	71,822	63,917	44,334
5月	25,280	15,117	115,005	71,299	56,749	39,256
6月	24,164	14,804	114,374	70,781	61,089	43,452
7月	21,833	13,312	109,511	67,569	54,543	38,602
8月	22,258	13,502	106,980	65,590	54,492	37,993
前月比 (%)	1.9	1.4	▲ 2.3	▲ 2.9	▲ 0.1	▲ 1.6
前年同月比 (%)	▲ 7.2	▲ 9.0	▲ 9.3	▲ 12.3	▲ 12.5	▲ 14.1

安 定 所 別 8 月 分	横 浜	3,461	2,018	16,482	9,691	7,393	4,657
	戸 塚	1,318	831	6,399	4,010	3,194	2,241
	川 崎	1,675	1,082	7,827	4,965	4,069	2,932
	横須賀	1,117	681	4,920	3,064	2,367	1,642
	平 塚	954	587	4,933	3,232	2,334	1,638
	小田原	511	324	2,832	1,832	1,299	892
	藤 沢	1,911	1,114	9,590	5,776	4,699	3,400
	相模原	1,842	1,114	9,383	5,799	4,496	3,315
	厚 木	1,277	817	6,275	4,027	2,738	1,959
	松 田	693	443	3,150	2,066	1,258	866
	横浜南	686	434	3,517	2,250	1,532	1,082
	川崎北	2,209	1,304	11,876	7,071	5,987	4,325
	港 北	1,946	1,132	10,186	5,917	4,769	3,385
	大 和	1,124	763	4,596	3,012	2,627	2,018
	フラサ横浜	1,534	858	5,014	2,878	5,730	3,641

(新規学卒・パートタイムを除く)

	4. 就職件数 (件)		5. 新規 求人数 (人)	6. 月間有効 求人数 (人)	7. 他県への 就職件数 (人)	8. 充足数 (人)	9. 他県から の充足数 (人)
	うち 男子	うち雇用保険 受給者					
4,431	3,005	1,243	26,986	77,710	1,097	3,906	594
4,123	2,745	1,196	23,618	67,517	1,036	3,625	556
3,923	2,623	1,119	19,907	57,505	989	3,426	510
4,025	2,757	1,408	14,100	38,208	1,009	3,527	528
4,140	2,845	1,217	14,817	40,301	1,049	3,607	537
4,019	2,829	1,219	14,505	38,207	1,012	3,526	535
4,251	2,984	1,283	15,734	40,706	1,064	3,707	536
4,299	3,013	1,305	15,768	41,877	1,092	3,761	579
4,233	2,942	1,317	15,068	42,430	1,077	3,612	482
3,668	2,508	1,139	13,051	40,063	962	3,168	476
3,367	2,285	945	17,033	42,084	835	2,972	463
3,941	2,676	1,112	16,429	44,040	1,078	3,390	539
4,724	3,031	1,181	14,891	44,477	1,267	4,009	580
4,469	2,942	1,023	15,741	42,854	1,282	3,688	574
3,868	2,588	1,076	14,494	40,589	1,085	3,297	537
4,146	2,847	1,174	15,012	41,484	1,217	3,550	625
4,054	2,838	1,141	15,396	41,740	1,117	3,551	630
4,077	2,795	1,204	16,180	42,731	1,198	3,540	685
0.6	▲ 1.5	5.5	5.1	2.4	7.3	▲ 0.3	8.7
1.4	▲ 1.2	▲ 1.2	11.5	11.8	18.4	0.4	28.0

527	358	167	3,910	11,388	167	820	147
217	146	68	735	2,336	66	208	30
311	226	102	1,928	4,285	151	372	123
223	147	56	335	1,025	37	106	6
226	171	57	876	2,195	36	184	17
154	107	37	626	1,382	24	173	40
344	220	126	1,204	3,156	75	250	30
314	213	100	1,298	3,322	111	257	68
249	176	67	1,280	3,230	56	250	32
156	109	41	315	904	16	122	15
155	111	51	345	847	31	119	9
346	244	113	1,095	2,811	173	222	75
272	189	86	1,708	4,501	96	304	74
237	178	57	525	1,349	51	153	19
346	200	76	0	0	108	0	0

4. 中高年齢者の職業紹介状況

項目 年月	新規求職申込件数(件)				月間有効求職者数(人)				
		55～59歳	60～64歳	65歳以上		55～59歳	60～64歳	65歳以上	
18年度月平均	5,869	1,713	1,150	414	28,081	9,074	5,610	1,362	
19年度月平均	5,961	1,625	1,266	445	27,244	8,097	5,991	1,444	
20年度月平均	7,080	1,711	1,548	523	30,837	8,297	7,043	1,568	
21年度月平均	8,911	2,044	2,015	698	46,198	11,611	10,555	2,320	
22年度月平均	8,528	1,812	1,931	633	44,206	10,565	10,355	2,206	
平成22年 8月	8,014	1,714	1,740	510	45,488	10,885	10,788	2,094	
9月	8,021	1,681	1,756	545	44,294	10,610	10,444	2,000	
10月	8,718	1,810	2,054	627	44,050	10,549	10,328	2,027	
11月	7,618	1,578	1,606	517	42,697	10,152	9,863	1,981	
12月	6,514	1,435	1,376	374	40,442	9,660	9,273	1,796	
平成23年 1月	8,981	1,857	1,988	631	40,506	9,567	9,299	1,827	
2月	7,684	1,615	1,795	482	40,027	9,370	9,317	1,795	
3月	8,248	1,691	1,970	527	40,625	9,387	9,539	1,871	
4月	12,349	2,467	3,034	1,315	44,338	9,723	10,990	2,762	
5月	8,419	1,590	1,910	700	43,866	9,379	10,849	2,883	
6月	8,087	1,678	1,859	501	43,548	9,286	10,830	2,787	
7月	7,324	1,451	1,665	482	41,489	8,840	10,447	2,097	
8月	7,391	1,484	1,610	438	40,249	8,570	10,036	1,857	
前月比(%)	0.9	2.3	▲ 3.3	▲ 9.1	▲ 3.0	▲ 3.1	▲ 3.9	▲ 11.4	
前年同月比(%)	▲ 7.8	▲ 13.4	▲ 7.5	▲ 14.1	▲ 11.5	▲ 21.3	▲ 7.0	▲ 11.3	
安定所別 8月分	横浜	1,182	237	245	59	6,446	1,386	1,570	270
	戸塚	443	77	97	34	2,518	533	672	142
	川崎	552	130	118	31	2,902	697	686	111
	横須賀	360	73	81	17	1,832	411	475	82
	平塚	297	46	74	19	1,818	429	465	62
	小田原	174	38	46	12	1,200	242	357	51
	藤沢	643	135	122	49	3,625	720	914	189
	相模原	595	121	133	28	3,277	679	848	135
	厚木	386	94	68	24	2,256	477	585	119
	松田	229	38	60	16	1,179	256	369	66
	横浜南	248	47	68	19	1,426	341	380	83
	川崎北	715	136	171	41	4,330	871	1,055	208
	港北	621	109	143	38	3,859	762	924	191
	大和	358	65	67	28	1,642	334	375	88
	フラサ横浜	588	138	117	23	1,939	432	361	60

(パートタイムを除く)

	紹介件数 (件)			就職件数 (件)			就職率 (%)	
	55～59歳	60～64歳	65歳以上	55～59歳	60～64歳	65歳以上		
9,004	2,749	1,135	241	1,311	394	203	45	22.3
10,379	2,994	1,372	305	1,252	356	214	45	21.0
14,031	3,605	1,933	378	1,221	323	229	53	17.2
23,179	5,442	2,910	513	1,235	293	230	49	13.9
23,317	5,177	3,059	516	1,283	292	232	50	15.0
23,370	5,310	3,156	541	1,251	287	233	57	15.6
23,450	5,170	2,864	565	1,370	319	248	46	17.1
23,366	5,356	2,932	541	1,361	313	235	73	15.6
21,371	4,726	2,609	487	1,352	301	224	52	17.7
17,629	3,860	2,447	307	1,151	254	215	30	17.7
21,346	4,746	2,811	392	1,034	217	166	38	11.5
21,191	4,765	3,021	364	1,153	271	175	33	15.0
22,365	4,746	3,181	467	1,405	319	311	43	17.0
23,309	5,184	3,275	525	1,248	251	241	52	10.1
20,807	4,624	2,923	437	1,133	223	224	40	13.5
22,959	5,055	3,186	417	1,266	275	268	42	15.7
20,358	4,516	2,714	382	1,330	272	258	59	18.2
20,601	4,578	2,590	338	1,301	281	235	47	17.6
1.2	1.4	▲ 4.6	▲ 11.5	▲ 2.2	3.3	▲ 8.9	▲ 20.3	▲ 0.6
▲ 11.8	▲ 13.8	▲ 17.9	▲ 37.5	4.0	▲ 2.1	0.9	▲ 17.5	2.0
2,791	588	393	65	185	42	38	10	15.7
1,107	279	147	26	59	13	13	6	13.3
1,434	375	174	20	102	21	22	3	18.5
865	207	79	11	66	18	9	1	18.3
734	156	95	12	61	13	11	0	20.5
542	133	59	6	52	9	8	2	29.9
1,890	368	223	27	108	20	15	4	16.8
1,665	352	165	23	104	24	17	3	17.5
873	145	137	25	78	16	11	1	20.2
369	71	51	3	44	13	11	1	19.2
658	206	87	9	58	14	10	3	23.4
2,480	462	272	33	125	28	22	6	17.5
2,024	510	291	42	89	17	15	2	14.3
905	213	138	9	81	18	15	2	22.6
2,264	513	279	27	89	15	18	3	15.1

5. パートタイム職業紹介状況

項目 年月		新規求職申込件数		月間有効求職者数		新規	月間有効	就職件数	
		(件)	うち 男子	(人)	うち 男子	求人数 (人)	求人数 (人)	(件)	うち 男子
18年度月平均		6,078	1,529	24,960	5,597	11,622	32,160	1,906	660
19年度月平均		5,898	1,510	24,596	5,673	11,070	30,886	1,791	603
20年度月平均		6,795	1,781	26,819	6,445	9,875	27,172	1,968	656
21年度月平均		8,099	2,267	34,018	8,779	8,890	22,369	2,575	944
22年度月平均		8,545	2,327	35,309	9,227	9,505	24,279	2,812	1,030
平成22年 8月		7,936	2,097	35,569	9,162	9,293	22,283	2,469	950
9月		8,823	2,227	35,385	8,936	9,837	23,992	2,907	1,051
10月		8,933	2,417	36,180	9,179	10,141	25,341	3,135	1,178
11月		7,805	2,143	35,270	9,020	9,670	25,419	2,897	1,053
12月		5,700	1,574	31,953	8,328	8,032	23,773	2,441	900
平成23年 1月		8,981	2,458	32,089	8,458	10,016	24,304	2,235	814
2月		8,135	2,038	32,351	8,371	10,622	26,130	2,478	899
3月		8,433	2,565	33,803	9,010	10,577	27,748	3,078	1,100
4月		13,256	3,653	38,141	10,269	8,838	25,351	3,386	1,399
5月		10,404	2,564	39,709	10,403	8,225	22,701	2,959	998
6月		8,961	2,346	40,186	10,481	9,305	22,676	3,026	1,114
7月		7,565	2,171	37,380	9,569	8,207	22,071	2,743	1,070
8月		8,102	2,309	36,094	9,358	9,399	23,066	2,581	992
前月比(%)		7.1	6.4	▲ 3.4	▲ 2.2	14.5	4.5	▲ 5.9	▲ 7.3
前年同月比(%)		2.1	10.1	1.5	2.1	1.1	3.5	4.5	4.4
安定所別 8月分	横浜	1,363	414	5,591	1,517	2,008	5,599	341	125
	戸塚	497	132	2,400	558	425	1,154	133	43
	川崎	606	188	2,443	638	723	1,662	172	67
	横須賀	481	147	2,043	626	418	954	173	57
	平塚	448	108	1,977	497	520	1,434	142	53
	小田原	220	66	1,160	322	382	1,143	116	56
	藤沢	753	220	3,240	823	854	2,117	268	96
	相模原	626	159	2,957	724	639	1,434	191	88
	厚木	470	138	2,440	677	733	1,501	137	42
	松田	277	83	1,267	354	313	750	127	56
	横浜南	306	83	1,394	360	353	835	93	32
	川崎北	751	206	3,571	871	755	1,522	227	92
	港北	582	157	2,967	680	797	2,121	142	59
	大和	357	93	1,511	376	479	840	119	55
	プラザ横浜	365	115	1,133	335	0	0	200	71

6. 産業別／規模別新規求人状況

平成23年 8月

(単位:人、%)

規 模	項 目	一 般 (パートタイムを除く)					パートタイム				
		今 月	前年同月	前年同月比	前 月	前月比	今 月	前年同月	前年同月比	前 月	前月比
A, B	農, 林, 漁業 (01~04)	27	21	28.6	18	50.0	26	23	13.0	14	85.7
C	鉱業, 採石業, 砂利採取業 (05)	0	1	▲100.0	1	▲100.0	0	2	▲100.0	0	—
D	建設業 (06~08)	1,951	1,910	2.1	2,471	▲21.0	192	136	41.2	220	▲12.7
	06 総合工事業	984	933	5.5	1,384	▲28.9	82	95	▲13.7	140	▲41.4
E	製造業 (09~32)	1,558	1,474	5.7	1,365	14.1	672	736	▲8.7	649	3.5
	09 食料品製造業	233	220	5.9	125	86.4	292	239	22.2	256	14.1
	10 飲料・たばこ・飼料製造業	13	15	▲13.3	3	333.3	18	23	▲21.7	11	63.6
	11 繊維工業	17	12	41.7	3	466.7	10	11	▲9.1	8	25.0
	12 木材・木製品製造業(家具を除く)	19	16	18.8	1	1800.0	8	6	33.3	2	300.0
	13 家具・装備品製造業	7	9	▲22.2	13	▲46.2	2	3	▲33.3	0	—
	14 パルプ・紙・紙加工品製造業	61	31	96.8	18	238.9	54	67	▲19.4	27	100.0
	15 印刷・同関連業	32	47	▲31.9	43	▲25.6	10	17	▲41.2	24	▲58.3
	16 化学工業	77	59	30.5	51	51.0	12	43	▲72.1	27	▲55.6
	17 石油製品・石炭製品製造業	6	6	0.0	1	500.0	1	0	—	1	0.0
	18 プラスチック製品製造業(別掲を除く)	52	34	52.9	40	30.0	29	48	▲39.6	22	31.8
	19 ゴム製品製造業	19	11	72.7	13	46.2	6	7	▲14.3	3	100.0
	21 窯業・土石製品製造業	37	15	146.7	30	23.3	1	4	▲75.0	5	▲80.0
	22 鉄鋼業	16	8	100.0	15	6.7	1	3	▲66.7	3	▲66.7
	23 非鉄金属製造業	14	13	7.7	16	▲12.5	6	5	20.0	5	20.0
	24 金属製品製造業	193	137	40.9	153	26.1	37	46	▲19.6	42	▲11.9
	25 はん用機械器具製造業	148	102	45.1	126	17.5	18	14	28.6	36	▲50.0
	26 生産用機械器具製造業	69	83	▲16.9	82	▲15.9	4	22	▲81.8	19	▲78.9
	27 業務用機械器具製造業	44	46	▲4.3	70	▲37.1	10	8	25.0	14	▲28.6
	28 電子部品・デバイス・電子回路製造業	81	45	80.0	45	80.0	18	30	▲40.0	13	38.5
	29 電気機械器具製造業	115	154	▲25.3	193	▲40.4	44	54	▲18.5	41	7.3
	(293,294,301 民生用電気機器等)	50	96	▲47.9	122	▲59.0	36	40	▲10.0	47	▲23.4
	(296,297,302,303,28 電子機器等)	139	88	58.0	102	36.3	24	40	▲40.0	23	4.3
	30 情報通信機械器具製造業	50	66	▲24.2	60	▲16.7	28	23	21.7	45	▲37.8
	31 輸送用機械器具製造業	215	308	▲30.2	236	▲8.9	50	36	38.9	43	16.3
	(311 自動車・同附属品製造業)	190	270	▲29.6	213	▲10.8	47	32	46.9	38	23.7
	(273,274,275,323 精密機械器具等)	36	36	0.0	63	▲42.9	10	8	25.0	8	25.0
	20.32 その他の製造業	40	37	8.1	28	42.9	13	27	▲51.9	2	550.0
F	電気・ガス・熱供給・水道業 (33~36)	12	13	▲7.7	10	20.0	6	1	500.0	8	▲25.0
G	情報通信業 (37~41)	1,239	946	31.0	1,165	6.4	103	88	17.0	92	12.0
	39 情報サービス業	1,181	916	28.9	1,115	5.9	60	71	▲15.5	59	1.7
H	運輸業, 郵便業 (42~49)	1,515	1,261	20.1	1,607	▲5.7	434	431	0.7	321	35.2
I	卸売業, 小売業 (50~61)	1,445	1,649	▲12.4	1,451	▲0.4	1,155	1,301	▲11.2	1,048	10.2
	50~55 卸売業	476	458	3.9	418	13.9	337	355	▲5.1	231	45.9
	56~61 小売業	969	1,191	▲18.6	1,033	▲6.2	818	946	▲13.5	817	0.1
	56 各種商品小売業	53	25	112.0	73	▲27.4	126	218	▲42.2	120	5.0
J	金融業, 保険業 (62~67)	133	217	▲38.7	154	▲13.6	23	20	15.0	25	▲8.0
K	不動産業, 物品賃貸業 (68~70)	412	413	▲0.2	345	19.4	137	98	39.8	145	▲5.5
L	学術研究, 専門・技術サービス業 (71~74)	777	647	20.1	764	1.7	357	251	42.2	243	46.9
M	宿泊業, 飲食サービス業 (75~77)	532	530	0.4	426	24.9	873	642	36.0	640	36.4
	76 飲食店	389	389	0.0	298	30.5	650	465	39.8	488	33.2
N	生活関連サービス業, 娯楽業 (78~80)	351	376	▲6.6	527	▲33.4	412	314	31.2	322	28.0
O	教育, 学習支援業 (81,82)	112	135	▲17.0	130	▲13.8	159	186	▲14.5	177	▲10.2
P	医療, 福祉 (83~85)	2,894	2,930	▲1.2	2,865	1.0	3,096	3,176	▲2.5	2,732	13.3
	83 医療業	1,229	1,333	▲7.8	1,305	▲5.8	1,087	1,108	▲1.9	876	24.1
	85 社会保険・社会福祉・介護事業	1,661	1,573	5.6	1,547	7.4	2,004	2,057	▲2.6	1,839	9.0
Q	複合サービス事業 (86,87)	39	31	25.8	33	18.2	111	81	37.0	77	44.2
R	サービス業(他に分類されないもの)(88~9)	2,880	1,819	58.3	1,887	52.6	1,422	1,589	▲10.5	1,374	3.5
	91 職業紹介・労働者派遣業	1,298	637	103.8	670	93.7	86	117	▲26.5	170	▲49.4
	92 その他の事業サービス業	1,172	967	21.2	928	26.3	1,160	1,321	▲12.2	1,057	9.7
S, T	公務(他に分類されるものを除く)・その他(97)	303	132	129.5	177	71.2	221	218	1.4	120	84.2
	合 計	16,180	14,505	11.5	15,396	5.1	9,399	9,293	1.1	8,207	14.5
	29人以下	9,472	6,749	40.3	9,263	2.3	2,355	3,994	▲41.0	4,947	▲52.4
	30~99人	3,843	3,905	▲1.6	3,630	5.9	1,650	2,625	▲37.1	1,867	▲11.6
	100~299人	1,943	2,260	▲14.0	1,754	10.8	1,866	1,459	27.9	868	115.0
	300~499人	367	589	▲37.7	278	32.0	617	391	57.8	196	214.8
	500~999人	294	346	▲15.0	179	64.2	834	471	77.1	271	207.7
	1,000人以上	261	656	▲60.2	292	▲10.6	2,077	353	488.4	58	3481.0

(注) 日本標準産業分類の改定に伴い、平成21年4月より、新たな産業分類に基づく表示に変更いたしました。

7. 年齢別常用職業紹介状況（パートタイム含む）

（単位：人、％）

項目 区分		常用（全数）													うち 常用的パートタイム														
		月間有効求人数		月間有効求職者数					就職件数			求人倍率	新就職規率	月間有効求人数		月間有効求職者数					就職件数			求人倍率	新就職規率				
				前年比	前年比	うち新規	前年比	うち保険受給者	前年比	前年比	うち保険受給者					前年比	前年比	前年比	前年比	うち新規	前年比	うち保険受給者	前年比			前年比	うち保険受給者	前年比	
																													前年比
年 度 月 平 均	19才以下			1,986	12.0	532	9.2	78	▲ 34.0	104	14.1	2	11.1			474	10.3	148	5.5	15	▲ 22.2	33	29.0	0	100.0			22.6	
	20～24才			10,706	1.6	2,772	6.2	3,426	▲ 21.5	542	13.6	91	▲ 17.0			1,507	12.2	385	14.6	486	▲ 6.5	110	19.1	15	▲ 8.0			28.5	
	25～29才			18,513	▲ 9.3	4,301	▲ 6.2	9,355	▲ 18.1	765	▲ 0.9	218	▲ 16.3			3,066	▲ 0.4	701	1.8	1,674	▲ 4.8	172	1.6	38	▲ 18.4			24.6	
	30～34才			18,781	▲ 11.5	4,237	▲ 7.1	9,519	▲ 21.9	780	▲ 4.7	217	▲ 18.4			3,601	▲ 3.8	834	▲ 0.2	1,825	▲ 12.6	215	▲ 2.2	43	▲ 14.5			25.8	
	35～39才			19,593	▲ 6.3	4,419	▲ 3.4	8,967	▲ 18.6	911	5.5	235	▲ 12.9			3,840	6.3	955	7.0	1,452	▲ 3.3	297	8.7	46	▲ 10.5			31.1	
	40～44才			16,656	▲ 2.4	3,759	0.7	7,105	▲ 18.3	753	7.7	196	▲ 11.5			3,264	9.9	857	10.3	972	▲ 5.3	288	10.8	45	▲ 9.5			33.6	
	45～49才			14,553	▲ 0.5	3,060	4.2	6,810	▲ 15.2	619	11.4	171	▲ 7.7			2,854	10.8	707	14.2	1,011	▲ 4.9	241	18.9	46	9.1			34.0	
	50～54才			12,055	▲ 1.4	2,400	▲ 0.0	6,101	▲ 12.6	492	6.2	149	▲ 4.0			2,678	4.3	601	6.4	1,198	▲ 6.0	205	9.4	43	4.1			34.1	
	55～59才			14,207	▲ 7.6	2,537	▲ 8.7	8,288	▲ 15.0	528	2.5	154	▲ 8.8			3,643	▲ 3.2	725	▲ 1.2	1,994	▲ 10.0	257	6.4	58	▲ 2.0			35.4	
	60～64才			16,604	0.3	3,234	▲ 0.7	9,955	▲ 6.2	654	9.9	159	▲ 0.2			6,250	4.1	1,303	4.9	3,564	▲ 1.7	438	14.8	91	3.5			33.6	
65才以上			6,231	0.4	1,925	▲ 1.4	493	▲ 12.9	246	4.3	5	▲ 28.0			4,026	3.6	1,292	2.9	284	▲ 13.9	200	4.0	3	▲ 25.5			15.5		
均	計	58,747	5.2	149,885	▲ 4.5	33,173	▲ 2.1	70,095	▲ 16.3	6,393	5.0	1,594	▲ 11.5	0.39	19.3	21,460	6.1	35,202	3.6	8,509	5.2	14,472	▲ 6.1	2,457	9.4	428	▲ 4.6	0.61	28.9
	45才以上			63,650	▲ 2.1	13,155	▲ 1.3	31,646	▲ 11.9	2,538	7.3	637	▲ 5.5		19.3			19,450	3.5	4,629	4.8	8,050	▲ 5.4	1,341	11.3	241	2.7		29.0
	55才以上			37,042	▲ 2.9	7,695	▲ 3.7	18,735	▲ 10.5	1,428	6.1	318	▲ 5.1		18.6			13,918	1.9	3,320	2.7	5,842	▲ 5.3	895	9.8	152	0.5		27.0
年 度 月 平 均	19才以下			1,617	▲ 17.7	412	▲ 13.3	59	▲ 33.7	73	▲ 5.2	2	0.0			412	▲ 30.4	112	▲ 25.8	7	▲ 56.3	27	12.5	0	—			24.1	
	20～24才			10,114	▲ 5.2	2,582	2.1	2,885	▲ 24.9	476	3.7	54	▲ 29.9			1,427	▲ 10.4	349	▲ 5.7	446	▲ 18.3	81	▲ 16.5	14	7.7			23.2	
	25～29才			17,922	▲ 7.1	3,950	▲ 5.3	9,256	▲ 9.0	786	7.1	217	2.8			3,158	▲ 2.3	603	▲ 4.4	1,837	▲ 1.3	154	0.0	29	▲ 25.6			25.5	
	30～34才			17,724	▲ 8.9	3,818	▲ 9.6	9,269	▲ 8.9	670	▲ 18.6	184	▲ 20.7			3,689	0.6	797	3.4	2,018	1.9	167	▲ 25.8	32	▲ 30.4			21.0	
	35～39才			18,425	▲ 8.8	3,915	▲ 11.6	8,684	▲ 9.9	833	▲ 8.6	233	▲ 4.1			3,836	0.4	848	▲ 5.5	1,623	2.9	219	▲ 21.8	33	▲ 23.3			25.8	
	40～44才			16,805	▲ 0.5	3,702	▲ 0.6	7,327	▲ 1.6	773	11.2	214	12.0			3,481	10.9	840	8.7	1,171	14.5	299	21.5	50	25.0			35.6	
	45～49才			13,900	▲ 5.7	2,873	▲ 4.2	6,447	▲ 8.6	635	16.5	182	11.0			2,976	7.1	670	▲ 2.9	1,127	6.8	236	23.6	42	0.0			35.2	
	50～54才			11,578	▲ 7.2	2,245	▲ 4.5	5,864	▲ 8.6	514	8.0	168	23.5			2,738	0.4	594	▲ 2.8	1,237	▲ 3.0	221	15.1	59	84.4			37.2	
	55～59才			11,994	▲ 18.4	2,176	▲ 11.1	6,686	▲ 23.4	493	▲ 7.3	137	▲ 20.8			3,432	▲ 10.1	693	▲ 5.6	1,851	▲ 14.1	241	▲ 7.3	46	▲ 30.3			34.8	
	60～64才			16,880	▲ 1.6	2,961	0.7	10,471	▲ 2.3	656	12.7	169	13.4			6,850	7.5	1,354	12.6	4,176	9.2	433	17.7	94	11.9			32.0	
65才以上			5,806	0.0	1,651	4.0	724	43.1	209	▲ 13.3	4	▲ 20.0			3,949	6.4	1,213	12.6	461	59.5	166	▲ 12.2	4	0.0			13.7		
均	計	59,756	7.8	142,765	▲ 6.9	30,285	▲ 5.0	67,672	▲ 9.5	6,118	0.7	1,564	▲ 1.2	0.42	20.2	20,498	1.4	35,948	1.4	8,073	2.1	15,954	2.3	2,244	0.8	403	▲ 1.5	0.57	27.8
	45才以上			60,158	▲ 7.3	11,906	▲ 3.4	30,192	▲ 9.7	2,507	5.5	660	5.3		21.1			19,945	2.8	4,524	4.9	8,852	3.0	1,297	8.1	245	7.5		28.7
	55才以上			34,680	▲ 7.9	6,788	▲ 2.7	17,881	▲ 10.4	1,358	0.2	310	▲ 5.2		20.0			14,231	2.3	3,260	8.2	6,488	3.5	840	2.8	144	▲ 6.5		25.8

（注）1. 保険受給者は雇用保険受給者。

2. 雇用対策法第10条により、求人募集及び採用について年齢制限を行うことは原則禁止されているため、「月間有効求人数」の年齢別内訳は非表示とさせていただきます。

8. 一般職業紹介状況全数(新規学卒を除き、パートタイムを含む)「諸比率」

項目 年月		比率					
		新規 求人 倍率(倍)	有効 求人 倍率(倍)	就職率 (%)		充足率 (%)	
				新規	※雇用保険 受給者	新規	県外依存率
18年度月平均		1.54	1.02	25.2	16.2	14.6	15.2
19年度月平均		1.42	0.94	24.2	16.4	15.1	15.3
20年度月平均		1.05	0.74	20.7	13.9	17.4	14.9
21年度月平均		0.68	0.39	19.5	15.3	25.4	15.0
22年度月平均		0.73	0.43	20.9	17.1	25.1	14.9
平成22年 8月		0.70	0.42	20.3	17.7	23.9	15.2
9月		0.73	0.42	22.1	20.2	24.5	14.5
10月		0.73	0.43	21.7	16.9	25.1	15.4
11月		0.72	0.43	23.7	20.6	24.9	13.3
12月		0.71	0.43	25.7	23.2	25.1	15.0
平成23年 1月		0.74	0.44	16.0	14.7	18.2	15.6
2月		0.80	0.46	20.1	20.2	20.6	15.9
3月		0.82	0.47	23.6	20.5	26.5	14.5
4月		0.73	0.47	16.8	9.0	27.5	15.6
5月		0.73	0.46	19.1	12.0	26.1	16.3
6月		0.79	0.47	21.7	16.4	25.7	17.6
7月		0.77	0.47	23.1	18.2	25.2	17.7
8月		0.79	0.48	21.9	18.3	22.8	19.4
安 定 所 別 8 月 分	横 浜	1.23	0.77	18.0	15.7	23.4	17.9
	戸 塚	0.64	0.40	19.3	15.0	27.5	14.4
	川 崎	1.16	0.58	21.2	17.9	20.1	33.1
	横須賀	0.47	0.28	24.8	23.6	30.3	5.7
	平 塚	1.00	0.53	26.2	20.7	23.2	9.2
	小田原	1.38	0.63	36.9	23.4	28.4	23.1
	藤 沢	0.77	0.41	23.0	20.2	23.2	12.0
	相模原	0.78	0.39	20.5	17.6	21.9	26.5
	厚 木	1.15	0.54	22.1	17.5	18.6	12.8
	松 田	0.65	0.37	29.2	22.5	35.8	12.3
	横浜南	0.70	0.34	25.0	19.0	30.9	7.6
	川崎北	0.63	0.28	19.4	13.6	18.4	33.8
	港 北	0.99	0.50	16.4	11.7	18.7	24.3
	大 和	0.68	0.36	24.0	22.6	22.5	12.4
	プラザ横浜	0.00	0.00	28.8	—	—	—

(注) 1. 局の月次の新規求人倍率及び有効求人倍率は季節調整値。
(年度、安定所別の新規求人倍率及び有効求人倍率は実数値)

季節調整法はセンサス局法Ⅱ(X-12-ARIMA)による。
なお、平成22年12月以前の数値は新季節指数により改訂されている。

2. 県外依存率は、パートタイムを除く。
3. ※欄は受給資格決定件数に対する割合。

9. ふるさとハローワーク取扱 職業紹介状況

項 目		新規求職 申込件数	月間有効 求職者数	紹介件数	就職件数
年 月		(件)	(人)	(件)	(件)
18年度月平均		358	1,492	553	112
19年度月平均		553	1,929	820	163
20年度月平均		701	2,469	1,240	173
21年度月平均		931	3,481	2,163	209
22年度月平均		851	3,344	2,098	229
23年度累計		3,363	※2,710	9,996	1,172
前 月		422	2,715	1,778	242
平成23年8月		401	1,790	1,885	226
地域 別	伊 勢 原	72	811	435	40
	茅ヶ 崎	119	357	901	96
	秦 野	210	622	549	90

(注) 1. ※印欄は、月平均値。

2. 各「地域職業相談室」は、各「ふるさとハローワーク」の名称に変更しております。

10. 人材銀行取扱 職業紹介状況 (2には含まれない)

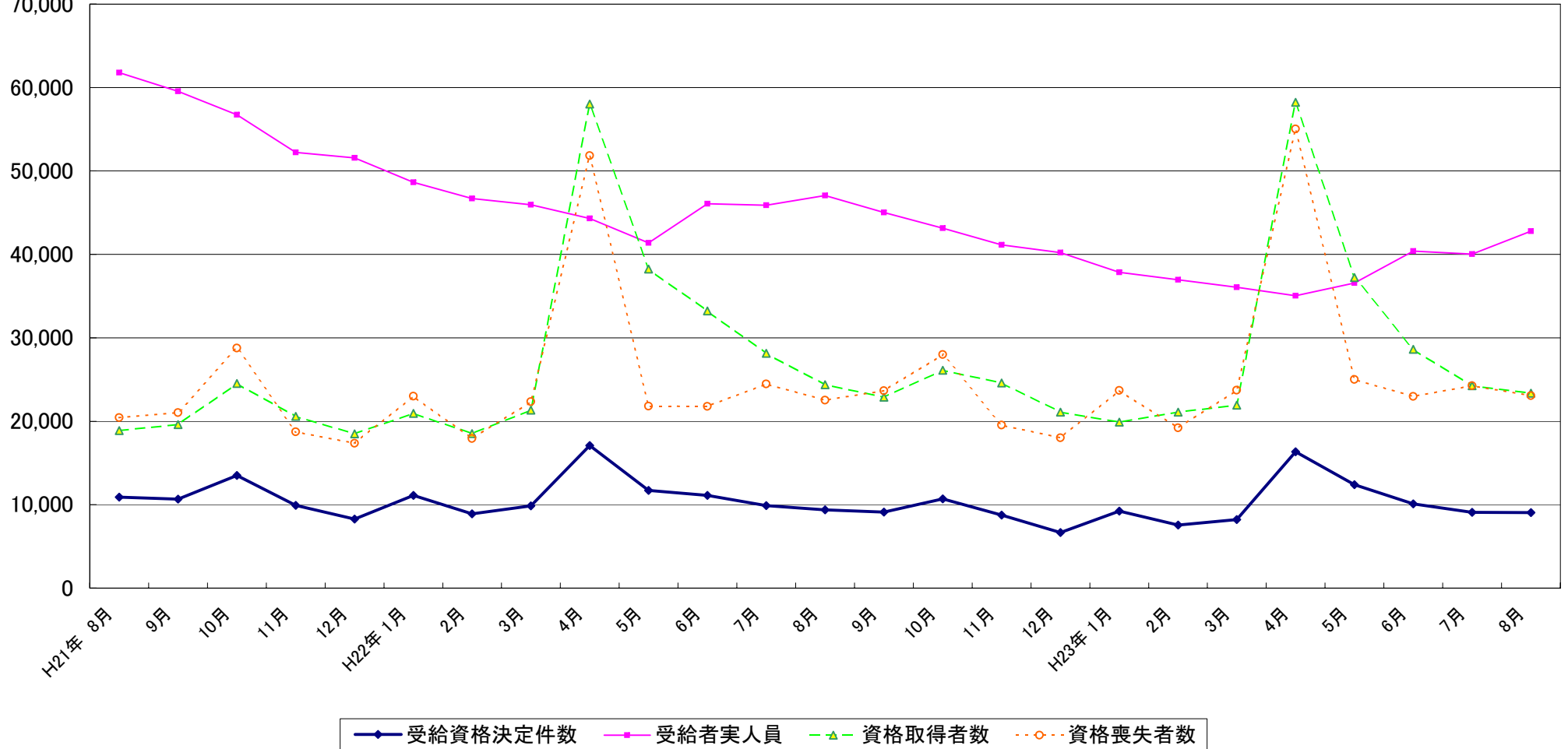
項目 年月	新規 求職 申込 件数 (件)	うち			月 間 有 効 求 職 者 数 (人)	紹 介 件 数 (件)	就 職 件 数 (件)	うち			新 規 求 職 者 数 (人)	月 間 有 効 求 職 者 数 (人)
		40歳～ 54歳	55歳～ 64歳	65歳 以上				40歳～ 54歳	55歳～ 64歳	65歳 以上		
18年度月平均	246	82	118	9	1,157	720	36	13	15	1	558	3,838
19年度月平均	-	-	-	-	-	-	-	-	-	-	-	-
20年度月平均	-	-	-	-	-	-	-	-	-	-	-	-
21年度月平均	-	-	-	-	-	-	-	-	-	-	-	-
22年度月平均	344	189	146	8	2,094	599	18	9	8	1	338	1,674
23年度累計	1,195	730	445	19	※1,446	3,053	107	67	38	2	2,159	※2,206
前月	224	133	85	6	1,344	654	25	13	11	1	459	2,290
平成23年8月	198	106	89	2	1,266	684	26	18	8	0	413	2,283

- (注) 1. ※印欄は、月平均値。
 2. 平成18年度から現在の年齢区分に変更しております。
 3. 「平成19年度」～「平成21年度」は、市場化テストにより外部委託していたため未集計。

12. 雇用保険の推移

神奈川県労働局

(単位:人)
70,000



	H21年 8月	9月	10月	11月	12月	H22年 1月	2月	3月	4月	5月	6月	7月	8月	9月	10月	11月	12月	H23年 1月	2月	3月	4月	5月	6月	7月	8月
受給資格決定件数	10,905	10,664	13,500	9,918	8,288	11,117	8,894	9,859	17,099	11,704	11,109	9,875	9,389	9,119	10,697	8,766	6,671	9,220	7,548	8,204	16,350	12,390	10,103	9,073	9,055
受給者実人員	61,794	59,538	56,745	52,211	51,570	48,641	46,703	45,947	44,294	41,373	46,082	45,887	47,063	45,032	43,137	41,137	40,200	37,865	36,943	36,047	35,044	36,578	40,407	40,042	42,795
資格取得者数	18,869	19,600	24,531	20,584	18,506	20,944	18,511	21,327	58,014	38,254	33,232	28,131	24,391	22,885	26,111	24,596	21,089	19,886	21,085	21,941	58,243	37,230	28,635	24,247	23,353
資格喪失者数	20,428	21,020	28,764	18,741	17,370	23,016	17,929	22,356	51,827	21,821	21,766	24,480	22,521	23,650	27,989	19,534	18,016	23,703	19,200	23,723	55,044	24,993	22,980	24,270	23,068