

1. 一般職業紹介状況（新規学卒者を除き、パートタイムを含む）主要項目

年 月		平成23年 3月	前 月	前 月 比 (%,ポイント)	前年同月	前年同月比 (%,ポイント)
全 数	1 新規求職申込件数(件)	33,072	31,896	3.7	37,154	▲ 11.0
	2 月間有効求職者数(人)	142,625	137,959	3.4	155,411	▲ 8.2
	3 新規求人数(人)	25,468	27,051	▲ 5.9	25,329	0.5
	4 月間有効求人数(人)	72,225	70,170	2.9	66,007	9.4
	5 紹介件数(件)	80,658	74,198	8.7	102,436	▲ 21.3
	6 就職件数(件)	7,802	6,419	21.5	8,407	▲ 7.2
	7 充足数(人)	6,741	5,572	21.0	7,487	▲ 10.0
	8 新規求人倍率(3/1)(倍)	0.77	0.85	▲ 0.08	0.68	0.09
	季節調整値(倍)	0.82	0.80	0.02	0.73	0.09
	9 有効求人倍率(4/2)(倍)	0.51	0.51	0.00	0.42	0.09
	季節調整値(倍)	0.47	0.46	0.01	0.40	0.07
	10 紹介率 (5/2×100) (%)	56.6	53.8	2.8	65.9	▲ 9.3
11 就職率 (6/1×100) (%)	23.6	20.1	3.5	22.6	1.0	
12 充足率 (7/3×100) (%)	26.5	20.6	5.9	29.6	▲ 3.1	

(注) 1. 季節調整法はセンサス局法Ⅱ(X-12-ARIMA)による。

なお、平成22年12月以前の季節調整値は、平成23年1月分公表時に新季節指数により改訂されている。

2. ▲は減少

2. 一般職業紹介状況全数

項目 年月	1. 新規求職申込件数 (件)		2. 月間有効求職者数 (人)		3. 紹介件数 (件)	
		うち 男子		うち 男子		うち 男子
17年度月平均	25,927	13,541	113,062	58,313	35,106	21,801
18年度月平均	25,117	12,879	108,191	54,888	34,330	21,230
19年度月平均	24,434	12,516	104,144	52,421	35,731	21,789
20年度月平均	28,488	15,192	114,555	59,983	49,197	30,571
21年度月平均	33,893	18,597	156,996	87,525	82,248	52,951
平成22年 3月	37,154	20,233	155,411	87,283	102,436	65,927
4月	45,214	24,012	164,432	91,470	98,547	62,983
5月	33,961	17,765	161,763	89,329	86,608	55,207
6月	35,324	18,964	161,643	88,761	95,772	62,541
7月	31,784	17,625	156,395	85,939	86,075	56,585
8月	31,915	16,938	153,530	83,967	81,128	52,804
9月	32,341	16,959	150,731	81,828	83,133	52,361
10月	34,195	18,093	151,279	81,527	82,191	52,332
11月	30,120	16,059	146,780	79,134	75,593	48,880
12月	23,795	12,945	136,090	74,094	58,837	38,776
平成23年 1月	35,006	18,386	137,069	74,459	74,026	46,281
2月	31,896	16,283	137,959	74,173	74,198	45,811
3月	33,072	17,866	142,625	76,823	80,658	50,245
前月比 (%)	3.7	9.7	3.4	3.6	8.7	9.7
前年同月比 (%)	▲ 11.0	▲ 11.7	▲ 8.2	▲ 12.0	▲ 21.3	▲ 23.8

安定所別 3月分	横浜	4,650	2,433	21,001	11,022	10,892	6,354
	戸塚	1,922	999	8,953	4,875	4,616	2,955
	川崎	2,419	1,410	10,085	5,624	5,446	3,628
	横須賀	1,763	928	7,176	3,679	3,632	2,087
	平塚	1,770	1,024	6,853	3,890	3,676	2,389
	小田原	1,122	587	4,523	2,455	2,122	1,276
	藤沢	2,812	1,475	12,593	6,714	6,731	4,152
	相模原	2,821	1,536	11,979	6,599	6,487	4,248
	厚木	1,920	1,036	8,418	4,694	4,270	2,623
	松田	1,112	626	4,264	2,357	1,601	1,054
	横浜南	1,140	611	5,063	2,729	2,550	1,535
	川崎北	3,428	1,892	15,217	8,021	8,897	5,735
	港北	2,499	1,316	12,803	6,794	6,349	4,222
	大和	1,484	834	6,092	3,426	3,931	2,654
	プラザ横浜	2,210	1,159	7,605	3,944	9,458	5,333

(新規学卒を除き、パートタイムを含む)

4. 就職件数 (件)			5. 新規 求人数 (人)	6. 月間有効 求人数 (人)	7. 充足数 (人)
うち 男子	うち雇用保険 受給者				
6,440	3,760	1,589	42,265	116,988	5,855
6,337	3,665	1,545	38,608	109,870	5,626
5,915	3,348	1,505	34,687	98,403	5,236
5,891	3,279	1,468	29,782	84,677	5,192
6,600	3,701	1,913	22,990	60,577	5,845
8,407	4,608	2,096	25,329	66,007	7,487
7,809	4,261	1,826	23,863	63,365	7,002
6,804	3,786	1,686	21,191	58,971	6,147
7,406	4,116	1,814	23,642	60,525	6,653
7,260	4,113	1,836	22,499	59,231	6,391
6,488	3,779	1,661	23,798	60,490	5,691
7,158	4,035	1,838	25,571	64,698	6,272
7,434	4,191	1,803	25,909	67,218	6,493
7,130	3,995	1,802	24,738	67,849	6,151
6,109	3,408	1,548	21,083	63,836	5,288
5,602	3,099	1,355	27,049	66,388	4,915
6,419	3,575	1,525	27,051	70,170	5,572
7,802	4,131	1,683	25,468	72,225	6,741
21.5	15.6	10.4	▲ 5.9	2.9	21.0
▲ 7.2	▲ 10.4	▲ 19.7	0.5	9.4	▲ 10.0

1,015	533	282	6,026	18,014	1,650
466	241	114	1,535	3,911	364
530	307	150	2,260	6,406	564
473	219	83	948	2,427	302
383	232	73	1,412	3,821	329
278	152	45	959	2,776	278
745	373	161	1,880	5,476	602
648	331	127	2,237	5,830	550
483	245	97	1,672	5,077	429
267	154	44	712	1,816	211
311	149	65	710	1,821	263
657	361	156	1,699	4,929	448
509	292	119	2,525	7,563	500
391	232	80	893	2,358	251
646	310	87	0	0	0

3. 一般職業紹介状況全数

項目 年月	1. 新規求職申込件数 (件)		2. 月間有効求職者数 (人)		3. 紹介件数 (件)	
		うち 男子		うち 男子		うち 男子
17年度月平均	19,868	12,065	88,045	53,031	28,000	19,159
18年度月平均	19,040	11,350	83,232	49,291	27,096	18,372
19年度月平均	18,537	11,006	79,548	46,749	28,767	19,077
20年度月平均	21,693	13,411	87,736	53,538	39,653	26,854
21年度月平均	25,793	16,330	122,978	78,746	64,661	45,560
平成22年 3月	27,922	17,632	121,340	78,197	77,660	55,127
4月	33,277	20,593	126,871	81,270	75,899	53,354
5月	24,785	15,367	123,589	79,071	65,133	46,204
6月	26,171	16,539	122,881	78,500	72,704	52,321
7月	24,258	15,464	119,779	76,402	66,773	47,889
8月	23,979	14,841	117,961	74,805	62,265	44,246
9月	23,518	14,732	115,346	72,892	62,337	44,038
10月	25,262	15,676	115,099	72,348	61,855	43,819
11月	22,315	13,916	111,510	70,114	57,532	40,984
12月	18,095	11,371	104,137	65,766	45,421	32,667
平成23年 1月	26,025	15,928	104,980	66,001	56,632	39,090
2月	23,761	14,245	105,608	65,802	56,337	38,493
3月	24,639	15,301	108,822	67,813	60,920	41,640
前月比 (%)	3.7	7.4	3.0	3.1	8.1	8.2
前年同月比 (%)	▲ 11.8	▲ 13.2	▲ 10.3	▲ 13.3	▲ 21.6	▲ 24.5

安 定 所 別 3 月 分	横 浜	3,422	2,060	15,920	9,662	7,844	5,137
	戸 塚	1,437	880	6,706	4,301	3,550	2,496
	川 崎	1,835	1,204	7,881	5,046	4,248	3,011
	横須賀	1,216	755	5,027	3,094	2,520	1,638
	平 塚	1,278	876	5,031	3,403	2,709	1,950
	小田原	781	483	3,349	2,141	1,494	1,003
	藤 沢	2,122	1,292	9,762	6,004	5,073	3,443
	相模原	2,143	1,374	9,261	5,894	4,992	3,618
	厚 木	1,431	903	6,290	4,091	3,237	2,199
	松 田	796	537	3,092	2,037	1,183	877
	横浜南	831	521	3,724	2,362	1,802	1,237
	川崎北	2,501	1,507	11,765	7,055	6,849	4,695
	港 北	1,944	1,160	10,083	6,159	5,023	3,636
	大 和	1,104	731	4,574	3,018	3,029	2,253
	フラサ横浜	1,798	1,018	6,357	3,546	7,367	4,447

(新規学卒・パートタイムを除く)

	4. 就職件数 (件)		5. 新規 求人数 (人)	6. 月間有効 求人数 (人)	7. 他県への の発求人 延数 (人)	8. 充足数 (人)	9. 他県から の充足数 (人)
	うち 男子	うち雇用保険 受給者					
4,566	3,140	1,286	30,265	85,079	67,200	4,054	633
4,431	3,005	1,243	26,986	77,710	77,672	3,906	594
4,123	2,745	1,196	23,618	67,517	80,469	3,625	556
3,923	2,623	1,119	19,907	57,505	61,596	3,426	510
4,025	2,757	1,408	14,100	38,208	31,865	3,527	528
5,106	3,379	1,545	14,646	40,354	23,781	4,457	656
4,524	3,060	1,292	14,189	38,575	39,371	3,972	601
3,999	2,771	1,206	12,753	36,324	26,937	3,556	522
4,322	3,037	1,301	14,085	37,361	18,666	3,833	579
4,332	2,998	1,300	14,292	37,471	38,390	3,778	555
4,019	2,829	1,219	14,505	38,207	33,209	3,526	535
4,251	2,984	1,283	15,734	40,706	25,793	3,707	536
4,299	3,013	1,305	15,768	41,877	38,121	3,761	579
4,233	2,942	1,317	15,068	42,430	38,736	3,612	482
3,668	2,508	1,139	13,051	40,063	24,641	3,168	476
3,367	2,285	945	17,033	42,084	41,565	2,972	463
3,941	2,676	1,112	16,429	44,040	36,089	3,390	539
4,724	3,031	1,181	14,891	44,477	28,271	4,009	580
19.9	13.3	6.2	▲ 9.4	1.0	▲ 21.7	18.3	7.6
▲ 7.5	▲ 10.3	▲ 23.6	1.7	10.2	18.9	▲ 10.1	▲ 11.6

619	395	206	3,814	11,566	5,493	996	125
271	179	78	902	2,437	2,036	206	14
353	241	102	1,400	4,111	3,800	402	91
240	146	50	472	1,219	111	117	1
239	171	63	821	2,295	448	202	16
170	106	35	378	1,481	872	172	24
442	271	116	1,031	3,075	6,426	325	27
373	237	84	1,370	3,747	1,514	321	84
322	205	72	1,124	3,463	2,852	262	21
162	112	27	328	965	920	121	8
166	109	39	352	892	110	139	12
382	247	104	847	2,856	1,287	266	68
320	215	83	1,518	4,925	1,886	328	73
244	165	55	534	1,445	516	152	16
421	232	67	0	0	0	0	0

4. 中高年齢者の職業紹介状況

項目 年月	新規	求職申込件数(件)			月間	有効求職者数(人)			
		55～59歳	60～64歳	65歳以上		55～59歳	60～64歳	65歳以上	
17年度月平均	6,196	1,747	1,330	393	30,568	9,292	6,974	1,289	
18年度月平均	5,869	1,713	1,150	414	28,081	9,074	5,610	1,362	
19年度月平均	5,961	1,625	1,266	445	27,244	8,097	5,991	1,444	
20年度月平均	7,080	1,711	1,548	523	30,837	8,297	7,043	1,568	
21年度月平均	8,911	2,044	2,015	698	46,198	11,611	10,555	2,320	
平成22年 3月	9,502	2,063	2,259	664	46,923	11,730	10,672	2,208	
4月	12,420	2,648	3,179	1,390	49,549	12,132	11,716	2,874	
5月	8,478	1,792	1,888	747	48,164	11,654	11,365	2,960	
6月	9,215	2,158	1,891	643	47,987	11,625	11,210	2,937	
7月	8,428	1,764	1,929	607	46,645	11,188	11,119	2,310	
8月	8,014	1,714	1,740	510	45,488	10,885	10,788	2,094	
9月	8,021	1,681	1,756	545	44,294	10,610	10,444	2,000	
10月	8,718	1,810	2,054	627	44,050	10,549	10,328	2,027	
11月	7,618	1,578	1,606	517	42,697	10,152	9,863	1,981	
12月	6,514	1,435	1,376	374	40,442	9,660	9,273	1,796	
平成23年 1月	8,981	1,857	1,988	631	40,506	9,567	9,299	1,827	
2月	7,684	1,615	1,795	482	40,027	9,370	9,317	1,795	
3月	8,248	1,691	1,970	527	40,625	9,387	9,539	1,871	
前月比(%)	7.3	4.7	9.7	9.3	1.5	0.2	2.4	4.2	
前年同月比(%)	▲ 13.2	▲ 18.0	▲ 12.8	▲ 20.6	▲ 13.4	▲ 20.0	▲ 10.6	▲ 15.3	
安定所別 3月分	横浜	1,242	230	298	66	6,489	1,496	1,433	266
	戸塚	471	100	112	31	2,548	611	641	139
	川崎	656	155	151	47	2,951	695	710	112
	横須賀	414	73	102	41	1,887	448	472	125
	平塚	389	96	95	12	1,738	435	437	42
	小田原	279	70	72	16	1,319	338	340	44
	藤沢	668	121	174	40	3,539	765	889	170
	相模原	723	142	168	52	3,360	761	787	191
	厚木	406	78	102	28	2,105	515	521	113
	松田	276	60	74	17	1,161	293	324	58
	横浜南	287	56	82	17	1,478	348	383	63
	川崎北	861	174	168	67	4,269	937	915	205
	港北	683	127	176	43	3,951	871	897	187
	大和	352	83	87	21	1,625	373	385	79
	プラザ横浜	541	126	109	29	2,205	501	405	77

(パートタイムを除く)

	紹介件数 (件)			就職件数 (件)			就職率 (%)	
	55～59歳	60～64歳	65歳以上	55～59歳	60～64歳	65歳以上		
8,850	2,638	1,129	225	1,295	370	217	40	20.9
9,004	2,749	1,135	241	1,311	394	203	45	22.3
10,379	2,994	1,372	305	1,252	356	214	45	21.0
14,031	3,605	1,933	378	1,221	323	229	53	17.2
23,179	5,442	2,910	513	1,235	293	230	49	13.9
29,092	6,609	4,087	683	1,630	370	304	46	17.2
27,960	6,291	3,568	616	1,421	340	260	72	11.4
24,649	5,494	3,266	605	1,239	276	239	56	14.6
27,991	6,233	3,507	650	1,374	331	242	49	14.9
25,115	5,421	3,348	659	1,286	272	237	55	15.3
23,370	5,310	3,156	541	1,251	287	233	57	15.6
23,450	5,170	2,864	565	1,370	319	248	46	17.1
23,366	5,356	2,932	541	1,361	313	235	73	15.6
21,371	4,726	2,609	487	1,352	301	224	52	17.7
17,629	3,860	2,447	307	1,151	254	215	30	17.7
21,346	4,746	2,811	392	1,034	217	166	38	11.5
21,191	4,765	3,021	364	1,153	271	175	33	15.0
22,365	4,746	3,181	467	1,405	319	311	43	17.0
5.5	▲ 0.4	5.3	28.3	21.9	17.7	77.7	30.3	2.0
▲ 23.1	▲ 28.2	▲ 22.2	▲ 31.6	▲ 13.8	▲ 13.8	2.3	▲ 6.5	▲ 0.1
3,059	580	404	42	215	37	69	6	17.3
1,275	296	213	49	78	20	24	6	16.6
1,525	270	200	26	119	32	20	4	18.1
811	212	126	18	65	17	16	3	15.7
887	195	159	12	52	12	9	1	13.4
537	113	66	17	43	5	12	0	15.4
1,924	336	229	33	139	35	20	2	20.8
1,860	382	218	51	97	22	19	2	13.4
973	255	208	29	76	22	8	4	18.7
349	64	49	5	34	5	8	1	12.3
675	135	81	20	54	5	12	3	18.8
2,748	633	397	33	119	32	24	1	13.8
2,058	429	280	33	105	23	29	2	15.4
1,119	294	210	24	72	19	10	4	20.5
2,565	552	341	75	137	33	31	4	25.3

5. パートタイム職業紹介状況

項目 年月		新規求職申込件数		月間有効求職者数		新規	月間有効	就職件数	
		(件)	うち 男子	(人)	うち 男子	求人数 (人)	求人数 (人)	(件)	うち 男子
17年度月平均		6,167	1,546	25,191	5,457	11,765	31,713	1,948	665
18年度月平均		6,078	1,529	24,960	5,597	11,622	32,160	1,906	660
19年度月平均		5,898	1,510	24,596	5,673	11,070	30,886	1,791	603
20年度月平均		6,795	1,781	26,819	6,445	9,875	27,172	1,968	656
21年度月平均		8,099	2,267	34,018	8,779	8,890	22,369	2,575	944
平成22年 3月		9,232	2,601	34,071	9,086	10,683	25,653	3,301	1,229
4月		11,937	3,419	37,561	10,200	9,674	24,790	3,285	1,201
5月		9,176	2,398	38,174	10,258	8,438	22,647	2,805	1,015
6月		9,153	2,425	38,762	10,261	9,557	23,164	3,084	1,079
7月		7,526	2,161	36,616	9,537	8,207	21,760	2,928	1,115
8月		7,936	2,097	35,569	9,162	9,293	22,283	2,469	950
9月		8,823	2,227	35,385	8,936	9,837	23,992	2,907	1,051
10月		8,933	2,417	36,180	9,179	10,141	25,341	3,135	1,178
11月		7,805	2,143	35,270	9,020	9,670	25,419	2,897	1,053
12月		5,700	1,574	31,953	8,328	8,032	23,773	2,441	900
平成23年 1月		8,981	2,458	32,089	8,458	10,016	24,304	2,235	814
2月		8,135	2,038	32,351	8,371	10,622	26,130	2,478	899
3月		8,433	2,565	33,803	9,010	10,577	27,748	3,078	1,100
前月比(%)		3.7	25.9	4.5	7.6	▲ 0.4	6.2	24.2	22.4
前年同月比(%)		▲ 8.7	▲ 1.4	▲ 0.8	▲ 0.8	▲ 1.0	8.2	▲ 6.8	▲ 10.5
安定所別 3月分	横浜	1,228	373	5,081	1,360	2,212	6,448	396	138
	戸塚	485	119	2,247	574	633	1,474	195	62
	川崎	584	206	2,204	578	860	2,295	177	66
	横須賀	547	173	2,149	585	476	1,208	233	73
	平塚	492	148	1,822	487	591	1,526	144	61
	小田原	341	104	1,174	314	581	1,295	108	46
	藤沢	690	183	2,831	710	849	2,401	303	102
	相模原	678	162	2,718	705	867	2,083	275	94
	厚木	489	133	2,128	603	548	1,614	161	40
	松田	316	89	1,172	320	384	851	105	42
	横浜南	309	90	1,339	367	358	929	145	40
	川崎北	927	385	3,452	966	852	2,073	275	114
	港北	555	156	2,720	635	1,007	2,638	189	77
	大和	380	103	1,518	408	359	913	147	67
	プラザ横浜	412	141	1,248	398	0	0	225	78

6. 産業別／規模別新規求人状況

平成23年 3月

(単位:人、%)

規 模	項 目	一 般 (パートタイムを除く)					パートタイム				
		今 月	前年同月	前年同月比	前 月	前月比	今 月	前年同月	前年同月比	前 月	前月比
A, B	農、林、漁業 (01~04)	18	38	▲ 52.6	16	12.5	19	23	▲ 17.4	78	▲ 75.6
C	鉱業、採石業、砂利採取業 (05)	0	0	—	0	—	0	0	—	0	—
D	建設業 (06~08)	1,949	1,833	6.3	2,109	▲ 7.6	140	197	▲ 28.9	184	▲ 23.9
	06 総合工事業	1,017	863	17.8	1,001	1.6	90	123	▲ 26.8	73	23.3
E	製造業 (09~32)	1,189	1,275	▲ 6.7	1,432	▲ 17.0	599	722	▲ 17.0	648	▲ 7.6
	09 食品製造業	115	125	▲ 8.0	194	▲ 40.7	224	204	9.8	197	13.7
	10 飲料・たばこ・飼料製造業	15	4	275.0	10	50.0	17	30	▲ 43.3	19	▲ 10.5
	11 繊維工業	7	12	▲ 41.7	10	▲ 30.0	9	13	▲ 30.8	10	▲ 10.0
	12 木材・木製品製造業(家具を除く)	4	4	0.0	10	▲ 60.0	5	1	400.0	4	25.0
	13 家具・装備品製造業	8	14	▲ 42.9	8	0.0	2	8	▲ 75.0	1	100.0
	14 パルプ・紙・紙加工品製造業	28	59	▲ 52.5	35	▲ 20.0	15	71	▲ 78.9	26	▲ 42.3
	15 印刷・同関連業	14	32	▲ 56.3	47	▲ 70.2	17	21	▲ 19.0	11	54.5
	16 化学工業	79	87	▲ 9.2	67	17.9	18	17	5.9	53	▲ 66.0
	17 石油製品・石炭製品製造業	4	2	100.0	5	▲ 20.0	2	0	—	1	100.0
	18 プラスチック製品製造業(別掲を除く)	40	33	21.2	43	▲ 7.0	31	33	▲ 6.1	26	19.2
	19 ゴム製品製造業	13	8	62.5	10	30.0	6	6	0.0	0	—
	21 窯業・土石製品製造業	24	56	▲ 57.1	28	▲ 14.3	3	13	▲ 76.9	7	▲ 57.1
	22 鉄鋼業	21	8	162.5	7	200.0	3	5	▲ 40.0	0	—
	23 非鉄金属製造業	39	26	50.0	15	160.0	1	4	▲ 75.0	4	▲ 75.0
	24 金属製品製造業	124	143	▲ 13.3	233	▲ 46.8	52	26	100.0	40	30.0
	25 はん用機械器具製造業	104	100	4.0	103	1.0	29	43	▲ 32.6	33	▲ 12.1
	26 生産用機械器具製造業	76	51	49.0	65	16.9	13	7	85.7	15	▲ 13.3
	27 業務用機械器具製造業	61	35	74.3	43	41.9	20	6	233.3	30	▲ 33.3
	28 電子部品・デバイス・電子回路製造業	42	43	▲ 2.3	58	▲ 27.6	31	32	▲ 3.1	38	▲ 18.4
	29 電気機械器具製造業 (293,294,301 民生用電気機器等)	131	140	▲ 6.4	119	10.1	42	115	▲ 63.5	52	▲ 19.2
	(296,297,302,303,28 電子機器等)	55	52	5.8	45	22.2	19	22	▲ 13.6	25	▲ 24.0
	(296,297,302,303,28 電子機器等)	98	81	21.0	94	4.3	37	49	▲ 24.5	58	▲ 36.2
	30 情報通信機械器具製造業	52	40	30.0	45	15.6	6	13	▲ 53.8	26	▲ 76.9
	31 輸送用機械器具製造業 (311 自動車・同附属品製造業)	166	206	▲ 19.4	240	▲ 30.8	48	43	11.6	37	29.7
	(273,274,275,323 精密機械器具等)	145	180	▲ 19.4	207	▲ 30.0	44	39	12.8	34	29.4
	(273,274,275,323 精密機械器具等)	44	29	51.7	37	18.9	13	4	225.0	26	▲ 50.0
	20.32 その他の製造業	22	47	▲ 53.2	37	▲ 40.5	5	11	▲ 54.5	18	▲ 72.2
F	電気・ガス・熱供給・水道業 (33~36)	15	13	15.4	24	▲ 37.5	15	0	—	0	—
G	情報通信業 (37~41)	1,051	922	14.0	1,193	▲ 11.9	62	89	▲ 30.3	107	▲ 42.1
	39 情報サービス業	1,026	883	16.2	1,133	▲ 9.4	48	77	▲ 37.7	90	▲ 46.7
H	運輸業、郵便業 (42~49)	1,399	1,434	▲ 2.4	1,664	▲ 15.9	357	353	1.1	868	▲ 58.9
I	卸売業、小売業 (50~61)	1,409	1,424	▲ 1.1	1,761	▲ 20.0	1,298	1,335	▲ 2.8	1,329	▲ 2.3
	50~55 卸売業	452	437	3.4	485	▲ 6.8	319	379	▲ 15.8	267	19.5
	56~61 小売業	957	987	▲ 3.0	1,276	▲ 25.0	979	956	2.4	1,062	▲ 7.8
	56 各種商品小売業	67	43	55.8	31	116.1	116	155	▲ 25.2	140	▲ 17.1
J	金融業、保険業 (62~67)	142	168	▲ 15.5	199	▲ 28.6	25	22	13.6	10	150.0
K	不動産業、物品賃貸業 (68~70)	252	308	▲ 18.2	445	▲ 43.4	123	151	▲ 18.5	99	24.2
L	学術研究、専門・技術サービス業 (71~74)	530	562	▲ 5.7	832	▲ 36.3	282	357	▲ 21.0	376	▲ 25.0
M	宿泊業、飲食サービス業 (75~77)	488	662	▲ 26.3	575	▲ 15.1	688	1,009	▲ 31.8	633	8.7
	76 飲食店	335	521	▲ 35.7	404	▲ 17.1	519	822	▲ 36.9	407	27.5
N	生活関連サービス業、娯楽業 (78~80)	358	342	4.7	309	15.9	368	500	▲ 26.4	417	▲ 11.8
O	教育、学習支援業 (81,82)	255	120	112.5	153	66.7	937	715	31.0	296	216.6
P	医療、福祉 (83~85)	3,171	2,818	12.5	3,442	▲ 7.9	3,286	3,124	5.2	3,660	▲ 10.2
	83 医療業	1,395	1,223	14.1	1,558	▲ 10.5	1,095	1,079	1.5	1,276	▲ 14.2
	85 社会保険・社会福祉・介護事業	1,771	1,592	11.2	1,867	▲ 5.1	2,177	2,042	6.6	2,372	▲ 8.2
Q	複合サービス事業 (86,87)	74	35	111.4	23	221.7	170	51	233.3	99	71.7
R	サービス業(他に分類されないもの)(88~99)	2,175	2,347	▲ 7.3	2,064	5.4	1,802	1,619	11.3	1,442	25.0
	91 職業紹介・労働者派遣業	771	858	▲ 10.1	841	▲ 8.3	184	181	1.7	191	▲ 3.7
	92 その他の事業サービス業	1,096	1,143	▲ 4.1	902	21.5	1,433	1,241	15.5	1,050	36.5
S,T	公務(他に分類されるものを除く)・その他(97)	416	345	20.6	188	121.3	406	416	▲ 2.4	376	8.0
	合 計	14,891	14,646	1.7	16,429	▲ 9.4	10,577	10,683	▲ 1.0	10,622	▲ 0.4
	29人以下	7,764	7,113	9.2	8,054	▲ 3.6	4,674	4,893	▲ 4.5	4,572	2.2
	30~99人	3,899	4,347	▲ 10.3	4,745	▲ 17.8	3,169	3,146	0.7	3,018	5.0
	100~299人	1,923	2,169	▲ 11.3	2,523	▲ 23.8	1,596	1,631	▲ 2.1	1,411	13.1
	300~499人	608	591	2.9	494	23.1	441	416	6.0	277	59.2
	500~999人	225	151	49.0	280	▲ 19.6	430	317	35.6	500	▲ 14.0
	1,000人以上	472	275	71.6	333	41.7	267	280	▲ 4.6	844	▲ 68.4

(注) 日本標準産業分類の改定に伴い、平成21年4月より、新たな産業分類に基づく表示に変更いたしました。

7. 年齢別常用職業紹介状況（パートタイム含む）

（単位：人、％）

項目 区分	常用（全数）													うち 常用的パートタイム														
	月間有効求人数		月間有効求職者数					就職件数			求人倍率	新就職規率	月間有効求人数		月間有効求職者数					就職件数			求人倍率	新就職規率				
	前年比	前年比	うち新規	前年比	うち保険受給者	前年比	前年比	うち保険受給者	前年比	前年比			前年比	前年比	前年比	前年比	うち新規	前年比	うち保険受給者	前年比	前年比	前年比			前年比	前年比		
											前年比	前年比											前年比	前年比			前年比	前年比
21年度 平均	19才以下		1,774	28.2	487	19.9	118	37.9	91	▲ 9.6	2	5.9		18.7		430	43.1	140	42.5	19	125.0	26	4.0	0	▲ 33.3		18.5	
	20～24才		10,540	23.2	2,610	11.9	4,362	31.9	477	▲ 4.2	109	10.6		18.3		1,343	25.8	336	21.6	520	6.6	92	22.3	17	25.0		27.4	
	25～29才		20,402	22.8	4,583	9.9	11,423	25.1	772	1.2	261	17.9		16.8		3,078	11.9	689	10.4	1,758	2.1	170	22.2	47	27.0		24.6	
	30～34才		21,227	25.8	4,561	10.2	12,190	30.3	819	8.8	265	27.7		18.0		3,742	11.1	836	8.1	2,087	1.6	220	25.1	50	31.7		26.3	
	35～39才		20,917	41.6	4,574	22.3	11,019	53.2	863	15.2	269	35.5		18.9		3,612	25.6	893	23.3	1,502	11.7	273	32.2	52	46.4		30.6	
	40～44才		17,071	52.5	3,731	27.7	8,692	73.0	699	14.3	221	45.9		18.7		2,971	38.5	777	28.3	1,026	38.7	260	33.4	49	86.4		33.5	
	45～49才		14,628	56.0	2,937	25.7	8,027	77.6	555	12.3	185	35.4		18.9		2,577	39.3	619	24.1	1,062	40.7	203	20.4	42	41.3		32.7	
	50～54才		12,223	46.1	2,400	24.1	6,976	58.3	463	8.8	155	23.1		19.3		2,568	30.7	565	19.4	1,274	29.3	188	26.4	41	36.1		33.2	
	55～59才		15,372	35.0	2,779	16.9	9,755	45.9	515	▲ 1.5	169	10.5		18.5		3,761	21.6	735	10.1	2,215	23.3	242	15.7	59	22.7		32.9	
	60～64才		16,560	42.4	3,257	25.5	10,616	47.0	595	14.4	160	26.9		18.3		6,006	30.8	1,242	18.6	3,625	31.4	381	27.4	88	41.4		30.7	
65才以上		6,205	42.6	1,953	28.5	566	35.3	236	9.6	6	114.3		12.1		3,888	39.6	1,256	25.9	330	25.8	192	16.8	5	161.9		15.3		
均計	55,819	▲ 29.9	156,919	37.0	33,871	19.0	83,744	46.0	6,086	7.6	1,801	26.6	0.36	18.0	20,223	▲ 19.5	33,975	26.8	8,086	19.2	15,418	19.4	2,246	24.4	449	39.5	0.60	27.8
45才以上		64,988	44.0	13,325	23.8	35,940	54.5	2,364	8.6	674	24.0		17.7		18,799	31.6	4,416	19.9	8,507	29.7	1,205	21.8	234	36.5		27.3		
55才以上		38,138	39.3	7,988	23.0	20,937	46.1	1,346	7.0	335	18.9		16.9		13,655	30.5	3,232	19.2	6,170	28.1	815	21.2	152	35.3		25.2		
23年度 平均	19才以下		2,230	3.9	690	▲ 3.5	57	▲ 32.9	193	▲ 9.4	1	▲ 50.0		28.0		395	2.1	153	▲ 7.8	12	0.0	59	▲ 6.3	0	▲ 100.0		38.6	
	20～24才		11,621	3.8	3,488	1.9	2,647	▲ 25.9	798	23.7	92	▲ 7.1		22.9		1,435	6.6	408	5.4	389	▲ 8.5	157	11.3	17	0.0		38.5	
	25～29才		17,539	▲ 7.2	4,188	▲ 9.9	7,825	▲ 16.5	866	▲ 0.6	214	▲ 8.5		20.7		2,853	1.1	673	▲ 1.5	1,407	▲ 4.3	190	▲ 4.5	38	11.8		28.2	
	30～34才		17,458	▲ 10.1	3,958	▲ 16.2	8,003	▲ 18.5	815	▲ 16.0	190	▲ 26.1		20.6		3,365	▲ 2.2	769	▲ 17.0	1,612	▲ 4.4	231	▲ 18.1	45	▲ 13.5		30.0	
	35～39才		18,387	▲ 9.6	4,145	▲ 14.4	7,699	▲ 17.1	1,002	▲ 5.6	232	▲ 15.6		24.2		3,745	2.0	895	▲ 11.2	1,297	▲ 1.4	337	2.1	48	33.3		37.7	
	40～44才		15,936	▲ 7.8	3,611	▲ 12.4	6,151	▲ 18.3	807	▲ 14.4	202	▲ 28.4		22.3		3,212	0.3	798	▲ 10.6	864	▲ 8.9	325	▲ 6.1	48	▲ 22.6		40.7	
	45～49才		14,008	▲ 7.1	2,968	▲ 9.6	6,040	▲ 17.1	673	▲ 10.7	178	▲ 19.1		22.7		2,887	4.3	684	▲ 12.1	939	▲ 2.8	282	3.3	58	18.4		41.2	
	50～54才		11,265	▲ 11.3	2,369	▲ 10.9	5,207	▲ 20.6	508	▲ 19.6	138	▲ 25.4		21.4		2,563	▲ 5.3	594	▲ 8.6	1,009	▲ 15.9	217	▲ 16.9	41	▲ 19.6		36.5	
	55～59才		12,664	▲ 18.5	2,360	▲ 18.5	6,805	▲ 26.0	545	▲ 19.7	152	▲ 32.7		23.1		3,279	▲ 13.7	671	▲ 19.4	1,668	▲ 19.5	246	▲ 24.8	60	▲ 25.9		36.7	
	60～64才		15,536	▲ 7.2	3,298	▲ 11.8	8,388	▲ 14.5	767	▲ 5.5	169	▲ 17.2		23.3		5,998	▲ 1.3	1,329	▲ 10.1	3,137	▲ 6.3	481	▲ 8.6	94	▲ 17.5		36.2	
65才以上		5,816	▲ 3.3	1,942	▲ 6.5	448	▲ 22.2	277	▲ 3.5	5	▲ 58.3		14.3		3,946	3.7	1,416	0.1	277	▲ 18.5	236	▲ 5.6	1	▲ 87.5		16.7		
均計	65,506	7.8	142,460	▲ 8.3	33,017	▲ 11.1	59,270	▲ 18.9	7,251	▲ 7.8	1,573	▲ 21.2	0.46	22.0	24,534	4.7	33,678	▲ 1.0	8,390	▲ 9.0	12,611	▲ 8.5	2,761	▲ 7.9	450	▲ 10.9	0.73	32.9
45才以上		59,289	▲ 10.3	12,937	▲ 11.7	26,888	▲ 19.6	2,770	▲ 12.5	642	▲ 24.2		21.4		18,673	▲ 2.5	4,694	▲ 8.9	7,030	▲ 11.3	1,462	▲ 10.7	254	▲ 16.2		31.1		
55才以上		34,016	▲ 11.2	7,600	▲ 12.8	15,641	▲ 20.1	1,589	▲ 10.6	326	▲ 26.2		20.9		13,223	▲ 3.4	3,416	▲ 8.3	5,082	▲ 11.8	963	▲ 12.7	155	▲ 23.6		28.2		

（注）1. 保険受給者は雇用保険受給者。

2. 雇用対策法第10条により、求人募集及び採用について年齢制限を行うことは原則禁止されているため、「月間有効求人数」の年齢別内訳は非表示とさせていただきます。

8. 一般職業紹介状況全数(新規学卒を除き、パートタイムを含む)「諸比率」

項目 年月		比率						
		新規 求人 倍率(倍)	有効 求人 倍率(倍)	就職率 (%)		充足率 (%)		
				新規	※雇用保険 受給者	新規	県外依存率	
17年度月平均		1.63	1.03	24.8	15.7	13.9	13.8	
18年度月平均		1.54	1.02	25.2	16.2	14.6	15.2	
19年度月平均		1.42	0.94	24.2	16.4	15.1	15.3	
20年度月平均		1.05	0.74	20.7	13.9	17.4	14.9	
21年度月平均		0.68	0.39	19.5	15.3	25.4	15.0	
平成22年	3月	0.73	0.40	22.6	21.3	29.6	14.7	
	4月	0.75	0.41	17.3	10.7	29.3	15.1	
	5月	0.70	0.41	20.0	14.4	29.0	14.7	
	6月	0.70	0.42	21.0	16.3	28.1	15.1	
	7月	0.68	0.41	22.8	18.6	28.4	14.7	
	8月	0.70	0.42	20.3	17.7	23.9	15.2	
	9月	0.73	0.42	22.1	20.2	24.5	14.5	
	10月	0.73	0.43	21.7	16.9	25.1	15.4	
	11月	0.72	0.43	23.7	20.6	24.9	13.3	
	12月	0.71	0.43	25.7	23.2	25.1	15.0	
	平成23年	1月	0.74	0.44	16.0	14.7	18.2	15.6
		2月	0.80	0.46	20.1	20.2	20.6	15.9
3月		0.82	0.47	23.6	20.5	26.5	14.5	
安 定 所 別 3 月 分	横 浜	1.30	0.86	21.8	19.7	27.4	12.6	
	戸 塚	0.80	0.44	24.2	19.8	23.7	6.8	
	川 崎	0.93	0.64	21.9	21.8	25.0	22.6	
	横須賀	0.54	0.34	26.8	24.1	31.9	0.9	
	平 塚	0.80	0.56	21.6	20.0	23.3	7.9	
	小田原	0.85	0.61	24.8	21.7	29.0	14.0	
	藤 沢	0.67	0.43	26.5	21.4	32.0	8.3	
	相模原	0.79	0.49	23.0	18.5	24.6	26.2	
	厚 木	0.87	0.60	25.2	19.3	25.7	8.0	
	松 田	0.64	0.43	24.0	18.8	29.6	6.6	
	横浜南	0.62	0.36	27.3	25.3	37.0	8.6	
	川崎北	0.50	0.32	19.2	16.5	26.4	25.6	
	港 北	1.01	0.59	20.4	13.6	19.8	22.3	
	大 和	0.60	0.39	26.3	24.0	28.1	10.5	
	プラザ横浜	0.00	0.00	29.2	—	—	—	

(注) 1. 局の月次の新規求人倍率及び有効求人倍率は季節調整値。
(年度、安定所別の新規求人倍率及び有効求人倍率は実数値)

季節調整法はセンサス局法Ⅱ(X-12-ARIMA)による。
なお、平成22年12月以前の数値は新季節指数により改訂されている。

2. 県外依存率は、パートタイムを除く。
3. ※欄は受給資格決定件数に対する割合。

9. パートバンク業務取扱状況 (2に含まれる)

項目 年 月	新規求職 申込件数 (件)	月間有効 求職者数 (人)	紹 介 件 数 (件)	就 職 件 数 (件)	新 規 求人数 (人)	月間有効 求人数 (人)
17年度月平均	(236) 792	(630) 2,220	(352) 989	(69) 244	145	383
18年度月平均	(241) 658	(328) 878	(242) 568	(126) 311	95	125
19年度月平均	(67) 228	(182) 641	(137) 369	(23) 75	0	0
20年度月平均	(78) 195	(211) 528	(206) 430	(24) 62	0	0
21年度月平均	(141) 307	(444) 929	(469) 846	(39) 87	0	0
22年度累計	(1,462) 3,464	(385) ※879	(5,251) 9,961	(434) 1,082	0	0
前 月	(107) 285	(347) 792	(373) 741	(30) 83	0	0
23年3月	(123) 266	(379) 839	(402) 764	(33) 84	0	0
湘 南	(123) 266	(379) 839	(402) 764	(33) 84	0	0

(注) 1. ()内は、男子内数。

2. ※印欄は、月平均値

10. ふるさとハローワーク取扱 職業紹介状況 (2には含まれない)

項 目 年 月		新規求職申込件数 (件)	うち		月間有効求職者数 (人)	紹介件数 (件)	就職件数 (件)	うち		新規求人数 (人)	月間有効求人数 (人)
			55歳～64歳	65歳以上				55歳～64歳	65歳以上		
17年度月平均		311	97	19	1,226	435	91	28	6	4	5
18年度月平均		358	90	21	1,492	553	112	28	7	4	4
19年度月平均		553	132	32	1,929	820	163	39	10	1	1
20年度月平均		701	156	38	2,469	1,240	173	38	11	0	0
21年度月平均		931	197	45	3,481	2,163	209	46	9	0	0
22年度累計		10,209	2,181	561	※3,344	25,170	2,748	596	132	0	※0
前 月		866	171	50	2,982	1,780	201	34	6	0	0
平成23年3月		839	187	43	2,991	1,969	250	58	11	0	0
地域別	伊勢原	194	53	10	862	403	39	12	1	0	0
	茅ヶ崎	335	68	18	1,222	984	130	27	8	0	0
	秦野	310	66	15	907	582	81	19	2	0	0

(注) 1. ※印欄は、月平均値。

2. 各「地域職業相談室」は、各「ふるさとハローワーク」の名称に変更しております。

11. 人材銀行取扱 職業紹介状況 (2には含まれない)

項目 年月	新規 求職 申込 件数 (件)	うち			月 間 有 効 求 職 者 数 (人)	紹 介 件 数 (件)	就 職 件 数 (件)	うち			新 規 求 職 者 数 (人)	月 間 有 効 求 職 者 数 (人)
		40歳～ 54歳	55歳～ 64歳	65歳 以上				40歳～ 54歳	55歳～ 64歳	65歳 以上		
17年度月平均	288	136	138	9	1,440	803	37	19	16	1	692	4,414
18年度月平均	246	82	118	9	1,157	720	36	13	15	1	558	3,838
19年度月平均	-	-	-	-	-	-	-	-	-	-	-	-
20年度月平均	-	-	-	-	-	-	-	-	-	-	-	-
21年度月平均	-	-	-	-	-	-	-	-	-	-	-	-
22年度累計	4,130	2,266	1,751	100	※2,094	7,189	216	110	94	12	4,055	※1,674
前月	243	142	99	2	1,776	610	25	13	11	1	420	1,973
平成23年3月	256	147	101	8	1,689	598	20	10	8	2	423	2,008

(注) 1. ※印欄は、月平均値。

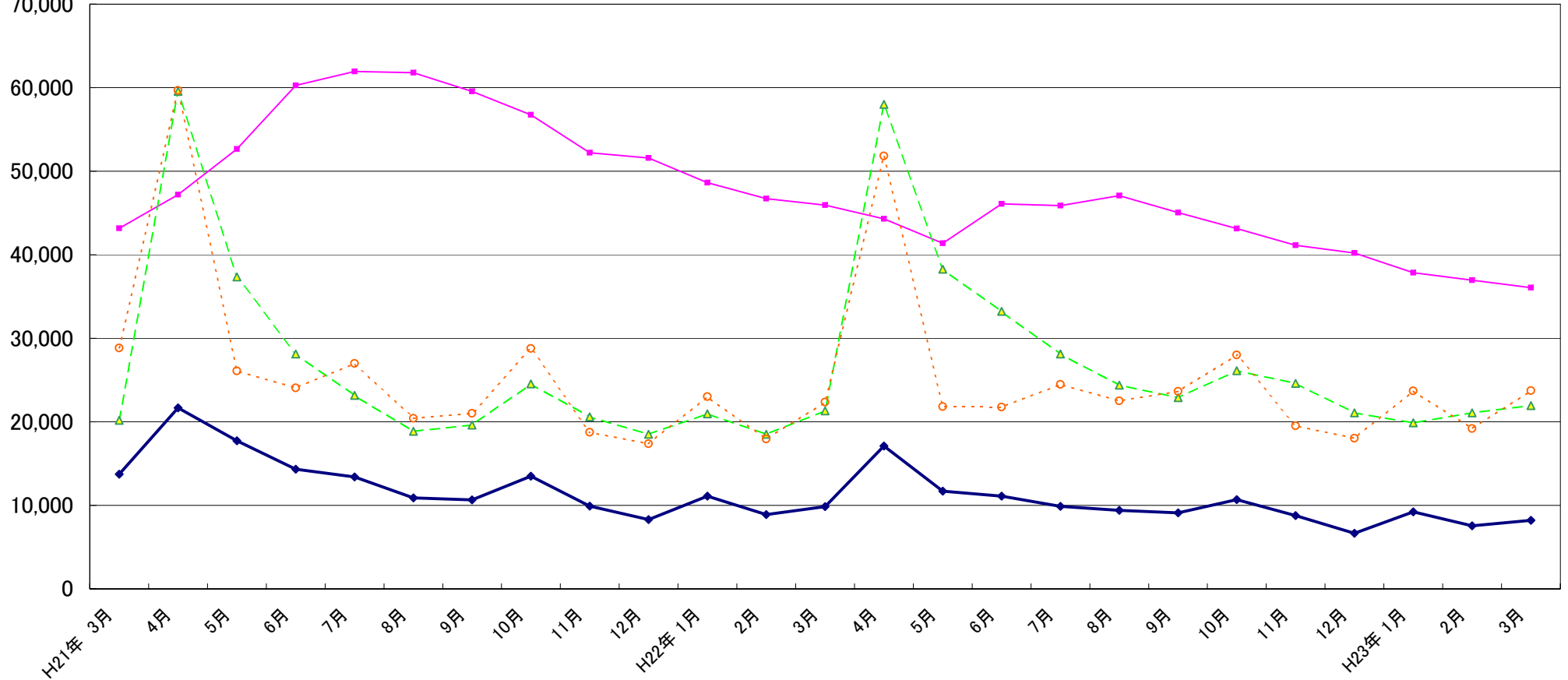
2. 「平成17年度月平均」の第一年齢区分は「35歳～54歳」。(平成18年度から年齢区分を一部変更)

3. 「平成19年度」～「平成21年度」は、市場化テストにより外部委託していたため未集計。

13. 雇用保険の推移

神奈川県労働局

(単位:人)
70,000



◆ 受給資格決定件数
 ■ 受給者実人員
 ▲ 資格取得者数
 ○ 資格喪失者数

	H21年 3月	4月	5月	6月	7月	8月	9月	10月	11月	12月	H22年 1月	2月	3月	4月	5月	6月	7月	8月	9月	10月	11月	12月	H23年 1月	2月	3月
受給資格決定件数	13,729	21,659	17,728	14,326	13,415	10,905	10,664	13,500	9,918	8,288	11,117	8,894	9,859	17,099	11,704	11,109	9,875	9,389	9,119	10,697	8,766	6,671	9,220	7,548	8,204
受給者実人員	43,151	47,203	52,664	60,279	61,933	61,794	59,538	56,745	52,211	51,570	48,641	46,703	45,947	44,294	41,373	46,082	45,887	47,063	45,032	43,137	41,137	40,200	37,865	36,943	36,047
資格取得者数	20,186	59,538	37,341	28,127	23,158	18,869	19,600	24,531	20,584	18,506	20,944	18,511	21,327	58,014	38,254	33,232	28,131	24,391	22,885	26,111	24,596	21,089	19,886	21,085	21,941
資格喪失者数	28,832	59,677	26,086	24,072	26,977	20,428	21,020	28,764	18,741	17,370	23,016	17,929	22,356	51,827	21,821	21,766	24,480	22,521	23,650	27,989	19,534	18,016	23,703	19,200	23,723