

1. 一般職業紹介状況（新規学卒者を除き、パートタイムを含む）主要項目

年 月		平成23年 7月	前 月	前 月 比 (%,ポイント)	前年同月	前年同月比 (%,ポイント)
全 数	1 新規求職申込件数(件)	29,398	33,125	▲ 11.3	31,784	▲ 7.5
	2 月間有効求職者数(人)	146,891	154,560	▲ 5.0	156,395	▲ 6.1
	3 新規求人数(人)	23,603	24,317	▲ 2.9	22,499	4.9
	4 月間有効求人数(人)	63,811	64,160	▲ 0.5	59,231	7.7
	5 紹介件数(件)	70,828	81,174	▲ 12.7	86,075	▲ 17.7
	6 就職件数(件)	6,797	7,172	▲ 5.2	7,260	▲ 6.4
	7 充足数(人)	5,943	6,244	▲ 4.8	6,391	▲ 7.0
	8 新規求人倍率(3/1)(倍)	0.80	0.73	0.07	0.71	0.09
	季節調整値(倍)	0.77	0.79	▲ 0.02	0.68	0.09
	9 有効求人倍率(4/2)(倍)	0.43	0.42	0.01	0.38	0.05
	季節調整値(倍)	0.47	0.47	0.00	0.41	0.06
	10 紹介率 (5/2×100)(%)	48.2	52.5	▲ 4.3	55.0	▲ 6.8
11 就職率 (6/1×100)(%)	23.1	21.7	1.4	22.8	0.3	
12 充足率 (7/3×100)(%)	25.2	25.7	▲ 0.5	28.4	▲ 3.2	

(注) 1. 季節調整法はセンサス局法Ⅱ(X-12-ARIMA)による。

なお、平成22年12月以前の季節調整値は、平成23年1月分公表時に新季節指数により改訂されている。

2. ▲は減少

2. 一般職業紹介状況全数

項目 年月	1. 新規求職申込件数 (件)		2. 月間有効求職者数 (人)		3. 紹介件数 (件)	
		うち 男子		うち 男子		うち 男子
18年度月平均	25,117	12,879	108,191	54,888	34,330	21,230
19年度月平均	24,434	12,516	104,144	52,421	35,731	21,789
20年度月平均	28,488	15,192	114,555	59,983	49,197	30,571
21年度月平均	33,893	18,597	156,996	87,525	82,248	52,951
22年度月平均	33,219	17,658	150,025	81,792	81,397	52,067
平成22年 7月	31,784	17,625	156,395	85,939	86,075	56,585
8月	31,915	16,938	153,530	83,967	81,128	52,804
9月	32,341	16,959	150,731	81,828	83,133	52,361
10月	34,195	18,093	151,279	81,527	82,191	52,332
11月	30,120	16,059	146,780	79,134	75,593	48,880
12月	23,795	12,945	136,090	74,094	58,837	38,776
平成23年 1月	35,006	18,386	137,069	74,459	74,026	46,281
2月	31,896	16,283	137,959	74,173	74,198	45,811
3月	33,072	17,866	142,625	76,823	80,658	50,245
4月	46,696	23,901	154,045	82,091	85,244	53,197
5月	35,684	17,681	154,714	81,702	76,461	47,322
6月	33,125	17,150	154,560	81,262	81,174	51,867
7月	29,398	15,483	146,891	77,138	70,828	45,813
前月比 (%)	▲ 11.3	▲ 9.7	▲ 5.0	▲ 5.1	▲ 12.7	▲ 11.7
前年同月比 (%)	▲ 7.5	▲ 12.2	▲ 6.1	▲ 10.2	▲ 17.7	▲ 19.0

安定所別 7月分	横浜	4,641	2,379	22,405	11,430	9,760	5,867
	戸塚	1,709	913	9,090	4,719	4,160	2,666
	川崎	2,145	1,203	10,369	5,676	5,171	3,428
	横須賀	1,434	774	7,041	3,751	3,319	2,061
	平塚	1,369	791	7,304	3,980	3,112	2,052
	小田原	703	372	4,159	2,220	1,826	1,144
	藤沢	2,706	1,386	13,261	6,790	6,623	4,208
	相模原	2,487	1,333	12,663	6,740	5,684	3,837
	厚木	1,684	906	9,006	4,871	3,646	2,461
	松田	988	575	4,533	2,487	1,703	1,107
	横浜南	946	498	5,124	2,726	2,090	1,364
	川崎北	2,957	1,474	15,856	8,167	7,450	4,976
	港北	2,487	1,226	13,390	6,743	5,746	4,014
	大和	1,339	746	6,208	3,405	3,292	2,331
	プラザ横浜	1,803	907	6,482	3,433	7,246	4,297

(新規学卒を除き、パートタイムを含む)

4. 就職件数 (件)			5. 新規 求人数 (人)	6. 月間有効 求人数 (人)	7. 充足数 (人)
	うち 男子	うち雇用保険 受給者			
6,337	3,665	1,545	38,608	109,870	5,626
5,915	3,348	1,505	34,687	98,403	5,236
5,891	3,279	1,468	29,782	84,677	5,192
6,600	3,701	1,913	22,990	60,577	5,845
6,952	3,874	1,698	24,322	64,581	6,110
7,260	4,113	1,836	22,499	59,231	6,391
6,488	3,779	1,661	23,798	60,490	5,691
7,158	4,035	1,838	25,571	64,698	6,272
7,434	4,191	1,803	25,909	67,218	6,493
7,130	3,995	1,802	24,738	67,849	6,151
6,109	3,408	1,548	21,083	63,836	5,288
5,602	3,099	1,355	27,049	66,388	4,915
6,419	3,575	1,525	27,051	70,170	5,572
7,802	4,131	1,683	25,468	72,225	6,741
7,855	4,341	1,469	24,579	68,205	6,765
6,827	3,586	1,488	22,719	63,290	5,927
7,172	3,961	1,653	24,317	64,160	6,244
6,797	3,908	1,648	23,603	63,811	5,943
▲ 5.2	▲ 1.3	▲ 0.3	▲ 2.9	▲ 0.5	▲ 4.8
▲ 6.4	▲ 5.0	▲ 10.2	4.9	7.7	▲ 7.0

911	513	270	6,303	16,400	1,274
412	246	97	1,439	3,481	362
454	282	119	2,311	5,314	573
453	253	73	745	2,018	278
371	220	87	1,248	3,829	288
267	140	55	714	2,353	277
637	328	137	2,098	4,963	497
550	325	149	1,612	4,417	401
398	229	81	1,403	4,354	390
234	138	55	707	1,625	183
245	134	68	647	1,726	248
579	341	165	1,414	4,046	379
404	240	104	2,220	7,069	505
393	251	96	742	2,216	288
489	268	92	0	0	0

3. 一般職業紹介状況全数

項目 年月	1. 新規求職申込件数 (件)		2. 月間有効求職者数 (人)		3. 紹介件数 (件)	
		うち 男子		うち 男子		うち 男子
18年度月平均	19,040	11,350	83,232	49,291	27,096	18,372
19年度月平均	18,537	11,006	79,548	46,749	28,767	19,077
20年度月平均	21,693	13,411	87,736	53,538	39,653	26,854
21年度月平均	25,793	16,330	122,978	78,746	64,661	45,560
22年度月平均	24,674	15,331	114,715	72,565	61,984	43,729
平成22年 7月	24,258	15,464	119,779	76,402	66,773	47,889
8月	23,979	14,841	117,961	74,805	62,265	44,246
9月	23,518	14,732	115,346	72,892	62,337	44,038
10月	25,262	15,676	115,099	72,348	61,855	43,819
11月	22,315	13,916	111,510	70,114	57,532	40,984
12月	18,095	11,371	104,137	65,766	45,421	32,667
平成23年 1月	26,025	15,928	104,980	66,001	56,632	39,090
2月	23,761	14,245	105,608	65,802	56,337	38,493
3月	24,639	15,301	108,822	67,813	60,920	41,640
4月	33,440	20,248	115,904	71,822	63,917	44,334
5月	25,280	15,117	115,005	71,299	56,749	39,256
6月	24,164	14,804	114,374	70,781	61,089	43,452
7月	21,833	13,312	109,511	67,569	54,543	38,602
前月比 (%)	▲ 9.6	▲ 10.1	▲ 4.3	▲ 4.5	▲ 10.7	▲ 11.2
前年同月比 (%)	▲ 10.0	▲ 13.9	▲ 8.6	▲ 11.6	▲ 18.3	▲ 19.4

安 定 所 別 7 月 分	横 浜	3,410	2,008	16,662	9,890	7,232	4,743
	戸 塚	1,212	756	6,556	4,110	3,240	2,283
	川 崎	1,598	1,032	7,919	5,047	4,057	2,907
	横須賀	1,025	640	4,922	3,123	2,326	1,631
	平 塚	998	676	5,230	3,451	2,407	1,785
	小田原	492	300	2,928	1,893	1,326	927
	藤 沢	2,044	1,226	9,944	6,004	4,980	3,477
	相模原	1,910	1,166	9,596	5,981	4,487	3,325
	厚 木	1,244	781	6,463	4,167	2,900	2,130
	松 田	706	476	3,218	2,132	1,218	904
	横浜南	682	430	3,699	2,357	1,559	1,140
	川崎北	2,218	1,286	12,190	7,276	5,838	4,240
	港 北	1,880	1,089	10,323	6,047	4,565	3,461
	大 和	972	635	4,608	3,005	2,642	1,999
	フラスカ横浜	1,442	811	5,253	3,086	5,766	3,650

(新規学卒・パートタイムを除く)

	4. 就職件数 (件)		5. 新規 求人数 (人)	6. 月間有効 求人数 (人)	7. 他県への 就職件数 (人)	8. 充足数 (人)	9. 他県から の充足数 (人)
	うち 男子	うち雇用保険 受給者					
4,431	3,005	1,243	26,986	77,710	1,097	3,906	594
4,123	2,745	1,196	23,618	67,517	1,036	3,625	556
3,923	2,623	1,119	19,907	57,505	989	3,426	510
4,025	2,757	1,408	14,100	38,208	1,009	3,527	528
4,140	2,845	1,217	14,817	40,301	1,049	3,607	537
4,332	2,998	1,300	14,292	37,471	1,089	3,778	555
4,019	2,829	1,219	14,505	38,207	1,012	3,526	535
4,251	2,984	1,283	15,734	40,706	1,064	3,707	536
4,299	3,013	1,305	15,768	41,877	1,092	3,761	579
4,233	2,942	1,317	15,068	42,430	1,077	3,612	482
3,668	2,508	1,139	13,051	40,063	962	3,168	476
3,367	2,285	945	17,033	42,084	835	2,972	463
3,941	2,676	1,112	16,429	44,040	1,078	3,390	539
4,724	3,031	1,181	14,891	44,477	1,267	4,009	580
4,469	2,942	1,023	15,741	42,854	1,282	3,688	574
3,868	2,588	1,076	14,494	40,589	1,085	3,297	537
4,146	2,847	1,174	15,012	41,484	1,217	3,550	625
4,054	2,838	1,141	15,396	41,740	1,117	3,551	630
▲ 2.2	▲ 0.3	▲ 2.8	2.6	0.6	▲ 8.2	0.0	0.8
▲ 6.4	▲ 5.3	▲ 12.2	7.7	11.4	2.6	▲ 6.0	13.5

536	364	191	4,219	11,099	158	744	127
260	186	69	980	2,319	57	240	22
283	203	92	1,664	3,718	102	379	89
212	154	47	401	1,059	34	92	2
221	172	57	737	2,386	33	160	10
142	92	35	385	1,263	34	149	37
357	225	90	1,244	3,049	68	278	30
358	265	104	1,119	3,107	109	259	70
253	172	64	998	3,068	66	261	38
144	103	38	422	924	13	111	9
130	93	43	336	889	21	147	12
357	255	110	950	2,752	177	227	73
247	176	75	1,434	4,735	102	305	84
250	186	66	507	1,372	42	199	27
304	192	60	0	0	101	0	0

4. 中高年齢者の職業紹介状況

項目 年月	新規	求職申込件数(件)			月間	有効求職者数(人)			
		55～59歳	60～64歳	65歳以上		55～59歳	60～64歳	65歳以上	
18年度月平均	5,869	1,713	1,150	414	28,081	9,074	5,610	1,362	
19年度月平均	5,961	1,625	1,266	445	27,244	8,097	5,991	1,444	
20年度月平均	7,080	1,711	1,548	523	30,837	8,297	7,043	1,568	
21年度月平均	8,911	2,044	2,015	698	46,198	11,611	10,555	2,320	
22年度月平均	8,528	1,812	1,931	633	44,206	10,565	10,355	2,206	
平成22年 7月	8,428	1,764	1,929	607	46,645	11,188	11,119	2,310	
8月	8,014	1,714	1,740	510	45,488	10,885	10,788	2,094	
9月	8,021	1,681	1,756	545	44,294	10,610	10,444	2,000	
10月	8,718	1,810	2,054	627	44,050	10,549	10,328	2,027	
11月	7,618	1,578	1,606	517	42,697	10,152	9,863	1,981	
12月	6,514	1,435	1,376	374	40,442	9,660	9,273	1,796	
平成23年 1月	8,981	1,857	1,988	631	40,506	9,567	9,299	1,827	
2月	7,684	1,615	1,795	482	40,027	9,370	9,317	1,795	
3月	8,248	1,691	1,970	527	40,625	9,387	9,539	1,871	
4月	12,349	2,467	3,034	1,315	44,338	9,723	10,990	2,762	
5月	8,419	1,590	1,910	700	43,866	9,379	10,849	2,883	
6月	8,087	1,678	1,859	501	43,548	9,286	10,830	2,787	
7月	7,324	1,451	1,665	482	41,489	8,840	10,447	2,097	
前月比(%)	▲ 9.4	▲ 13.5	▲ 10.4	▲ 3.8	▲ 4.7	▲ 4.8	▲ 3.5	▲ 24.8	
前年同月比(%)	▲ 13.1	▲ 17.7	▲ 13.7	▲ 20.6	▲ 11.1	▲ 21.0	▲ 6.0	▲ 9.2	
安定所別 7月分	横浜	1,190	220	263	81	6,591	1,420	1,625	321
	戸塚	421	91	103	37	2,596	557	694	153
	川崎	518	124	106	22	2,981	711	713	115
	横須賀	340	76	91	16	1,857	402	500	106
	平塚	318	71	68	16	1,925	460	487	72
	小田原	180	33	57	7	1,246	260	369	57
	藤沢	728	119	159	58	3,789	730	1,004	206
	相模原	604	105	160	35	3,390	704	872	153
	厚木	381	75	87	22	2,341	471	636	142
	松田	237	56	58	26	1,213	291	374	70
	横浜南	260	61	56	25	1,533	366	408	95
	川崎北	644	111	153	48	4,452	896	1,051	242
	港北	661	136	151	46	3,977	802	947	224
	大和	324	63	64	31	1,641	350	395	75
プラザ横浜	518	110	89	12	1,957	420	372	66	

(パートタイムを除く)

	紹介件数 (件)			就職件数 (件)			就職率 (%)	
	55～59歳	60～64歳	65歳以上	55～59歳	60～64歳	65歳以上		
9,004	2,749	1,135	241	1,311	394	203	45	22.3
10,379	2,994	1,372	305	1,252	356	214	45	21.0
14,031	3,605	1,933	378	1,221	323	229	53	17.2
23,179	5,442	2,910	513	1,235	293	230	49	13.9
23,317	5,177	3,059	516	1,283	292	232	50	15.0
25,115	5,421	3,348	659	1,286	272	237	55	15.3
23,370	5,310	3,156	541	1,251	287	233	57	15.6
23,450	5,170	2,864	565	1,370	319	248	46	17.1
23,366	5,356	2,932	541	1,361	313	235	73	15.6
21,371	4,726	2,609	487	1,352	301	224	52	17.7
17,629	3,860	2,447	307	1,151	254	215	30	17.7
21,346	4,746	2,811	392	1,034	217	166	38	11.5
21,191	4,765	3,021	364	1,153	271	175	33	15.0
22,365	4,746	3,181	467	1,405	319	311	43	17.0
23,309	5,184	3,275	525	1,248	251	241	52	10.1
20,807	4,624	2,923	437	1,133	223	224	40	13.5
22,959	5,055	3,186	417	1,266	275	268	42	15.7
20,358	4,516	2,714	382	1,330	272	258	59	18.2
▲ 11.3	▲ 10.7	▲ 14.8	▲ 8.4	5.1	▲ 1.1	▲ 3.7	40.5	2.5
▲ 18.9	▲ 16.7	▲ 18.9	▲ 42.0	3.4	0.0	8.9	7.3	2.9
2,728	600	465	68	189	37	41	7	15.9
1,155	277	135	32	93	22	13	4	22.1
1,492	348	217	41	99	23	19	7	19.1
722	167	85	11	61	10	11	2	17.9
844	197	101	16	71	13	18	2	22.3
528	140	87	15	56	11	13	2	31.1
1,945	303	253	38	103	12	19	6	14.1
1,704	372	169	35	136	34	25	6	22.5
903	182	125	7	80	14	17	3	21.0
333	109	51	5	43	10	7	4	18.1
619	176	99	8	51	13	14	3	19.6
2,303	496	278	32	111	25	15	2	17.2
1,850	474	248	40	65	6	16	3	9.8
953	222	117	10	69	18	12	1	21.3
2,279	453	284	24	103	24	18	7	19.9

5. パートタイム職業紹介状況

項目 年月		新規求職申込件数		月間有効求職者数		新規	月間有効	就職件数	
		(件)	うち 男子	(人)	うち 男子	求人数 (人)	求人数 (人)	(件)	うち 男子
18年度月平均		6,078	1,529	24,960	5,597	11,622	32,160	1,906	660
19年度月平均		5,898	1,510	24,596	5,673	11,070	30,886	1,791	603
20年度月平均		6,795	1,781	26,819	6,445	9,875	27,172	1,968	656
21年度月平均		8,099	2,267	34,018	8,779	8,890	22,369	2,575	944
22年度月平均		8,545	2,327	35,309	9,227	9,505	24,279	2,812	1,030
平成22年 7月		7,526	2,161	36,616	9,537	8,207	21,760	2,928	1,115
8月		7,936	2,097	35,569	9,162	9,293	22,283	2,469	950
9月		8,823	2,227	35,385	8,936	9,837	23,992	2,907	1,051
10月		8,933	2,417	36,180	9,179	10,141	25,341	3,135	1,178
11月		7,805	2,143	35,270	9,020	9,670	25,419	2,897	1,053
12月		5,700	1,574	31,953	8,328	8,032	23,773	2,441	900
平成23年 1月		8,981	2,458	32,089	8,458	10,016	24,304	2,235	814
2月		8,135	2,038	32,351	8,371	10,622	26,130	2,478	899
3月		8,433	2,565	33,803	9,010	10,577	27,748	3,078	1,100
4月		13,256	3,653	38,141	10,269	8,838	25,351	3,386	1,399
5月		10,404	2,564	39,709	10,403	8,225	22,701	2,959	998
6月		8,961	2,346	40,186	10,481	9,305	22,676	3,026	1,114
7月		7,565	2,171	37,380	9,569	8,207	22,071	2,743	1,070
前月比(%)		▲ 15.6	▲ 7.5	▲ 7.0	▲ 8.7	▲ 11.8	▲ 2.7	▲ 9.4	▲ 3.9
前年同月比(%)		0.5	0.5	2.1	0.3	0.0	1.4	▲ 6.3	▲ 4.0
安定所別 7月分	横浜	1,231	371	5,743	1,540	2,084	5,301	375	149
	戸塚	497	157	2,534	609	459	1,162	152	60
	川崎	547	171	2,450	629	647	1,596	171	79
	横須賀	409	134	2,119	628	344	959	241	99
	平塚	371	115	2,074	529	511	1,443	150	48
	小田原	211	72	1,231	327	329	1,090	125	48
	藤沢	662	160	3,317	786	854	1,914	280	103
	相模原	577	167	3,067	759	493	1,310	192	60
	厚木	440	125	2,543	704	405	1,286	145	57
	松田	282	99	1,315	355	285	701	90	35
	横浜南	264	68	1,425	369	311	837	115	41
	川崎北	739	188	3,666	891	464	1,294	222	86
	港北	607	137	3,067	696	786	2,334	157	64
	大和	367	111	1,600	400	235	844	143	65
	プラザ横浜	361	96	1,229	347	0	0	185	76

6. 産業別／規模別新規求人状況

平成23年 7月

(単位:人、%)

規 模	項 目	一 般 (パートタイムを除く)					パートタイム				
		今 月	前年同月	前年同月比	前 月	前月比	今 月	前年同月	前年同月比	前 月	前月比
A, B	農, 林, 漁業 (01~04)	18	25	▲ 28.0	26	▲ 30.8	14	19	▲ 26.3	17	▲ 17.6
C	鉱業, 採石業, 砂利採取業 (05)	1	1	0.0	0	—	0	0	—	0	—
D	建設業 (06~08)	2,471	1,970	25.4	1,905	29.7	220	188	17.0	184	19.6
	06 総合工事業	1,384	1,017	36.1	1,055	31.2	140	110	27.3	98	42.9
E	製造業 (09~32)	1,365	1,534	▲ 11.0	1,776	▲ 23.1	649	694	▲ 6.5	1,058	▲ 38.7
	09 食料品製造業	125	133	▲ 6.0	136	▲ 8.1	256	263	▲ 2.7	609	▲ 58.0
	10 飲料・たばこ・飼料製造業	3	6	▲ 50.0	7	▲ 57.1	11	3	266.7	6	83.3
	11 繊維工業	3	9	▲ 66.7	12	▲ 75.0	8	15	▲ 46.7	7	14.3
	12 木材・木製品製造業(家具を除く)	1	9	▲ 88.9	11	▲ 90.9	2	3	▲ 33.3	2	0.0
	13 家具・装備品製造業	13	7	85.7	6	116.7	0	3	▲ 100.0	1	▲ 100.0
	14 パルプ・紙・紙加工品製造業	18	50	▲ 64.0	24	▲ 25.0	27	63	▲ 57.1	7	285.7
	15 印刷・同関連業	43	44	▲ 2.3	41	4.9	24	15	60.0	18	33.3
	16 化学工業	51	55	▲ 7.3	96	▲ 46.9	27	8	237.5	15	80.0
	17 石油製品・石炭製品製造業	1	1	0.0	13	▲ 92.3	1	1	0.0	0	—
	18 プラスチック製品製造業(別掲を除く)	40	26	53.8	48	▲ 16.7	22	41	▲ 46.3	38	▲ 42.1
	19 ゴム製品製造業	13	3	333.3	5	160.0	3	7	▲ 57.1	5	▲ 40.0
	21 窯業・土石製品製造業	30	35	▲ 14.3	25	20.0	5	11	▲ 54.5	1	400.0
	22 鉄鋼業	15	24	▲ 37.5	19	▲ 21.1	3	6	▲ 50.0	1	200.0
	23 非鉄金属製造業	16	19	▲ 15.8	26	▲ 38.5	5	1	400.0	4	25.0
	24 金属製品製造業	153	162	▲ 5.6	252	▲ 39.3	42	59	▲ 28.8	63	▲ 33.3
	25 はん用機械器具製造業	126	163	▲ 22.7	137	▲ 8.0	36	20	80.0	23	56.5
	26 生産用機械器具製造業	82	72	13.9	81	1.2	19	18	5.6	16	18.8
	27 業務用機械器具製造業	70	71	▲ 1.4	43	62.8	14	7	100.0	22	▲ 36.4
	28 電子部品・デバイス・電子回路製造業	45	56	▲ 19.6	52	▲ 13.5	13	39	▲ 66.7	11	18.2
	29 電気機械器具製造業	193	73	164.4	166	16.3	41	31	32.3	114	▲ 64.0
	(293,294,301 民生用電気機器等)	122	58	110.3	77	58.4	47	20	135.0	13	261.5
	(296,297,302,303,28 電子機器等)	102	89	14.6	128	▲ 20.3	23	52	▲ 55.8	82	▲ 72.0
	30 情報通信機械器具製造業	60	65	▲ 7.7	36	66.7	45	18	150.0	13	246.2
	31 輸送用機械器具製造業	236	419	▲ 43.7	518	▲ 54.4	43	48	▲ 10.4	67	▲ 35.8
	(311 自動車・同附属品製造業)	213	347	▲ 38.6	496	▲ 57.1	38	45	▲ 15.6	64	▲ 40.6
	(273,274,275,323 精密機械器具等)	63	57	10.5	34	85.3	8	7	14.3	18	▲ 55.6
	20,32 その他の製造業	28	32	▲ 12.5	22	27.3	2	14	▲ 85.7	15	▲ 86.7
F	電気・ガス・熱供給・水道業 (33~36)	10	13	▲ 23.1	6	66.7	8	3	166.7	7	14.3
G	情報通信業 (37~41)	1,165	857	35.9	1,099	6.0	92	65	41.5	92	0.0
	39 情報サービス業	1,115	827	34.8	1,070	4.2	59	60	▲ 1.7	75	▲ 21.3
H	運輸業, 郵便業 (42~49)	1,607	1,278	25.7	1,178	36.4	321	236	36.0	534	▲ 39.9
I	卸売業, 小売業 (50~61)	1,451	1,465	▲ 1.0	1,732	▲ 16.2	1,048	963	8.8	1,215	▲ 13.7
	50~55 卸売業	418	315	32.7	408	2.5	231	241	▲ 4.1	210	10.0
	56~61 小売業	1,033	1,150	▲ 10.2	1,324	▲ 22.0	817	722	13.2	1,005	▲ 18.7
	56 各種商品小売業	73	38	92.1	25	192.0	120	93	29.0	99	21.2
J	金融業, 保険業 (62~67)	154	259	▲ 40.5	201	▲ 23.4	25	24	4.2	16	56.3
K	不動産業, 物品賃貸業 (68~70)	345	364	▲ 5.2	248	39.1	145	108	34.3	73	98.6
L	学術研究, 専門・技術サービス業 (71~74)	764	567	34.7	463	65.0	243	190	27.9	343	▲ 29.2
M	宿泊業, 飲食サービス業 (75~77)	426	452	▲ 5.8	542	▲ 21.4	640	578	10.7	704	▲ 9.1
	76 飲食店	298	300	▲ 0.7	371	▲ 19.7	488	426	14.6	439	11.2
N	生活関連サービス業, 娯楽業 (78~80)	527	289	82.4	303	73.9	322	309	4.2	280	15.0
O	教育, 学習支援業 (81,82)	130	162	▲ 19.8	244	▲ 46.7	177	243	▲ 27.2	256	▲ 30.9
P	医療, 福祉 (83~85)	2,865	2,737	4.7	2,898	▲ 1.1	2,732	3,035	▲ 10.0	2,889	▲ 5.4
	83 医療業	1,305	1,205	8.3	1,341	▲ 2.7	876	963	▲ 9.0	915	▲ 4.3
	85 社会保険・社会福祉・介護事業	1,547	1,531	1.0	1,556	▲ 0.6	1,839	2,065	▲ 10.9	1,969	▲ 6.6
Q	複合サービス事業 (86,87)	33	40	▲ 17.5	54	▲ 38.9	77	107	▲ 28.0	70	10.0
R	サービス業(他に分類されないもの)(88~92)	1,887	2,030	▲ 7.0	2,037	▲ 7.4	1,374	1,302	5.5	1,382	▲ 0.6
	91 職業紹介・労働者派遣業	670	1,053	▲ 36.4	923	▲ 27.4	170	280	▲ 39.3	117	45.3
	92 その他の事業サービス業	928	717	29.4	776	19.6	1,057	888	19.0	1,101	▲ 4.0
S, T	公務(他に分類されるものを除く)・その他(97)	177	249	▲ 28.9	300	▲ 41.0	120	143	▲ 16.1	185	▲ 35.1
	合 計	15,396	14,292	7.7	15,012	2.6	8,207	8,207	0.0	9,305	▲ 11.8
	29人以下	9,263	7,062	31.2	8,645	7.1	4,947	3,917	26.3	5,620	▲ 12.0
	30~99人	3,630	3,834	▲ 5.3	3,608	0.6	1,867	2,264	▲ 17.5	2,225	▲ 16.1
	100~299人	1,754	2,194	▲ 20.1	1,651	6.2	868	1,197	▲ 27.5	896	▲ 3.1
	300~499人	278	387	▲ 28.2	407	▲ 31.7	196	297	▲ 34.0	245	▲ 20.0
	500~999人	179	271	▲ 33.9	202	▲ 11.4	271	358	▲ 24.3	261	3.8
	1,000人以上	292	544	▲ 46.3	499	▲ 41.5	58	174	▲ 66.7	58	0.0

(注) 日本標準産業分類の改定に伴い、平成21年4月より、新たな産業分類に基づく表示に変更いたしました。

7. 年齢別常用職業紹介状況（パートタイム含む）

（単位：人、％）

項目 区分	常用（全数）													うち 常用的パートタイム															
	月間有効求人数		月間有効求職者数					就職件数			求人倍率	新就職規率	月間有効求人数		月間有効求職者数					就職件数			求人倍率	新就職規率					
	前年比	前年比	うち新規	前年比	うち保険受給者	前年比	前年比	うち保険受給者	前年比	前年比			前年比	前年比	うち新規	前年比	うち保険受給者	前年比	前年比	うち保険受給者	前年比								
											前年比	前年比										前年比	前年比	前年比	前年比	前年比	前年比	前年比	前年比
22年度 7月 平均	19才以下		1,986	12.0	532	9.2	78	▲ 34.0	104	14.1	2	11.1		19.6		474	10.3	148	5.5	15	▲ 22.2	33	29.0	0	100.0		22.6		
	20～24才		10,706	1.6	2,772	6.2	3,426	▲ 21.5	542	13.6	91	▲ 17.0		19.5		1,507	12.2	385	14.6	486	▲ 6.5	110	19.1	15	▲ 8.0		28.5		
	25～29才		18,513	▲ 9.3	4,301	▲ 6.2	9,355	▲ 18.1	765	▲ 0.9	218	▲ 16.3		17.8		3,066	▲ 0.4	701	1.8	1,674	▲ 4.8	172	1.6	38	▲ 18.4		24.6		
	30～34才		18,781	▲ 11.5	4,237	▲ 7.1	9,519	▲ 21.9	780	▲ 4.7	217	▲ 18.4		18.4		3,601	▲ 3.8	834	▲ 0.2	1,825	▲ 12.6	215	▲ 2.2	43	▲ 14.5		25.8		
	35～39才		19,593	▲ 6.3	4,419	▲ 3.4	8,967	▲ 18.6	911	5.5	235	▲ 12.9		20.6		3,840	6.3	955	7.0	1,452	▲ 3.3	297	8.7	46	▲ 10.5		31.1		
	40～44才		16,656	▲ 2.4	3,759	0.7	7,105	▲ 18.3	753	7.7	196	▲ 11.5		20.0		3,264	9.9	857	10.3	972	▲ 5.3	288	10.8	45	▲ 9.5		33.6		
	45～49才		14,553	▲ 0.5	3,060	4.2	6,810	▲ 15.2	619	11.4	171	▲ 7.7		20.2		2,854	10.8	707	14.2	1,011	▲ 4.9	241	18.9	46	9.1		34.0		
	50～54才		12,055	▲ 1.4	2,400	▲ 0.0	6,101	▲ 12.6	492	6.2	149	▲ 4.0		20.5		2,678	4.3	601	6.4	1,198	▲ 6.0	205	9.4	43	4.1		34.1		
	55～59才		14,207	▲ 7.6	2,537	▲ 8.7	8,288	▲ 15.0	528	2.5	154	▲ 8.8		20.8		3,643	▲ 3.2	725	▲ 1.2	1,994	▲ 10.0	257	6.4	58	▲ 2.0		35.4		
	60～64才		16,604	0.3	3,234	▲ 0.7	9,955	▲ 6.2	654	9.9	159	▲ 0.2		20.2		6,250	4.1	1,303	4.9	3,564	▲ 1.7	438	14.8	91	3.5		33.6		
均	計	58,747	5.2	149,885	▲ 4.5	33,173	▲ 2.1	70,095	▲ 16.3	6,393	5.0	1,594	▲ 11.5	0.39	19.3	21,460	6.1	35,202	3.6	8,509	5.2	14,472	▲ 6.1	2,457	9.4	428	▲ 4.6	0.61	28.9
	45才以上		63,650	▲ 2.1	13,155	▲ 1.3	31,646	▲ 11.9	2,538	7.3	637	▲ 5.5		19.3		19,450	3.5	4,629	4.8	8,050	▲ 5.4	1,341	11.3	241	2.7		29.0		
	55才以上		37,042	▲ 2.9	7,695	▲ 3.7	18,735	▲ 10.5	1,428	6.1	318	▲ 5.1		18.6		13,918	1.9	3,320	2.7	5,842	▲ 5.3	895	9.8	152	0.5		27.0		
23年度 7月 平均	19才以下		1,783	▲ 13.8	501	▲ 3.3	54	▲ 42.6	92	▲ 14.8	1	▲ 75.0		18.4		457	▲ 28.5	134	4.7	9	▲ 35.7	25	▲ 28.6	1	0.0		18.7		
	20～24才		10,671	▲ 1.8	2,545	0.6	2,966	▲ 23.9	532	▲ 2.9	77	▲ 29.4		20.9		1,526	▲ 6.1	335	▲ 9.9	436	▲ 22.4	130	12.1	14	▲ 39.1		38.8		
	25～29才		18,108	▲ 7.5	3,691	▲ 13.0	9,138	▲ 12.1	717	▲ 12.1	191	▲ 26.3		19.4		3,303	0.5	632	▲ 6.2	1,831	▲ 2.5	162	▲ 10.0	45	15.4		25.6		
	30～34才		18,125	▲ 7.7	3,686	▲ 10.0	9,254	▲ 10.3	750	▲ 11.5	201	▲ 15.2		20.3		3,793	0.3	645	▲ 9.3	1,995	0.3	215	▲ 10.4	48	0.0		33.3		
	35～39才		18,963	▲ 7.4	3,911	▲ 9.2	8,712	▲ 10.4	866	▲ 12.5	226	▲ 13.1		22.1		4,048	2.5	829	3.8	1,601	1.1	263	▲ 15.2	44	▲ 4.3		31.7		
	40～44才		17,138	0.6	3,454	▲ 0.7	7,248	▲ 3.9	753	▲ 8.8	212	▲ 0.9		21.8		3,743	14.9	742	10.9	1,153	11.6	294	▲ 9.5	50	▲ 2.0		39.6		
	45～49才		14,223	▲ 4.8	2,743	▲ 5.3	6,471	▲ 10.3	649	2.9	164	▲ 6.8		23.7		3,090	10.0	650	14.4	1,108	8.1	249	12.7	39	▲ 20.4		38.3		
	50～54才		11,712	▲ 7.4	2,170	▲ 8.0	5,847	▲ 11.7	502	0.4	137	▲ 14.4		23.1		2,759	0.2	544	▲ 2.5	1,214	▲ 5.1	206	▲ 7.2	48	▲ 4.0		37.9		
	55～59才		12,245	▲ 18.3	2,079	▲ 16.0	6,767	▲ 24.5	461	▲ 12.5	125	▲ 13.8		22.2		3,411	▲ 10.4	629	▲ 11.4	1,837	▲ 15.8	223	▲ 20.1	46	▲ 35.2		35.5		
	60～64才		17,341	▲ 1.6	2,912	▲ 5.5	10,598	▲ 4.0	667	2.6	191	13.0		22.9		6,897	5.9	1,247	8.0	4,105	6.2	430	▲ 0.2	103	3.0		34.5		
均	計	57,788	7.3	146,601	▲ 6.2	29,316	▲ 7.6	67,731	▲ 11.2	6,211	▲ 7.5	1,531	▲ 11.9	0.39	21.2	19,539	0.2	37,222	2.0	7,529	0.6	15,707	0.1	2,366	▲ 8.6	443	▲ 8.3	0.52	31.4
	45才以上		61,813	▲ 7.2	11,528	▲ 8.2	30,359	▲ 11.6	2,501	▲ 3.2	623	▲ 4.9		21.7		20,352	2.1	4,212	1.9	8,682	0.6	1,277	▲ 7.6	241	▲ 12.4		30.3		
	55才以上		35,878	▲ 8.0	6,615	▲ 9.5	18,041	▲ 12.0	1,350	▲ 7.0	322	0.9		20.4		14,503	0.8	3,018	0.4	6,360	0.5	822	▲ 12.5	154	▲ 12.5		27.2		

（注）1. 保険受給者は雇用保険受給者。

2. 雇用対策法第10条により、求人募集及び採用について年齢制限を行うことは原則禁止されているため、「月間有効求人数」の年齢別内訳は非表示とさせていただきます。

8. 一般職業紹介状況全数(新規学卒を除き、パートタイムを含む)「諸比率」

項目 年月		比率					
		新規 求人 倍率(倍)	有効 求人 倍率(倍)	就職率 (%)		充足率 (%)	
				新規	※雇用保険 受給者	新規	県外依存率
18年度月平均		1.54	1.02	25.2	16.2	14.6	15.2
19年度月平均		1.42	0.94	24.2	16.4	15.1	15.3
20年度月平均		1.05	0.74	20.7	13.9	17.4	14.9
21年度月平均		0.68	0.39	19.5	15.3	25.4	15.0
22年度月平均		0.73	0.43	20.9	17.1	25.1	14.9
平成22年 7月		0.68	0.41	22.8	18.6	28.4	14.7
8月		0.70	0.42	20.3	17.7	23.9	15.2
9月		0.73	0.42	22.1	20.2	24.5	14.5
10月		0.73	0.43	21.7	16.9	25.1	15.4
11月		0.72	0.43	23.7	20.6	24.9	13.3
12月		0.71	0.43	25.7	23.2	25.1	15.0
平成23年 1月		0.74	0.44	16.0	14.7	18.2	15.6
2月		0.80	0.46	20.1	20.2	20.6	15.9
3月		0.82	0.47	23.6	20.5	26.5	14.5
4月		0.73	0.47	16.8	9.0	27.5	15.6
5月		0.73	0.46	19.1	12.0	26.1	16.3
6月		0.79	0.47	21.7	16.4	25.7	17.6
7月		0.77	0.47	23.1	18.2	25.2	17.7
安 定 所 別 7 月 分	横 浜	1.36	0.73	19.6	18.1	20.2	17.1
	戸 塚	0.84	0.38	24.1	15.6	25.2	9.2
	川 崎	1.08	0.51	21.2	16.5	24.8	23.5
	横須賀	0.52	0.29	31.6	16.5	37.3	2.2
	平 塚	0.91	0.52	27.1	20.1	23.1	6.3
	小田原	1.02	0.57	38.0	24.4	38.8	24.8
	藤 沢	0.78	0.37	23.5	17.1	23.7	10.8
	相模原	0.65	0.35	22.1	20.6	24.9	27.0
	厚 木	0.83	0.48	23.6	14.6	27.8	14.6
	松 田	0.72	0.36	23.7	18.3	25.9	8.1
	横浜南	0.68	0.34	25.9	23.9	38.3	8.2
	川崎北	0.48	0.26	19.6	14.3	26.8	32.2
	港 北	0.89	0.53	16.2	10.2	22.7	27.5
	大 和	0.55	0.36	29.4	33.1	38.8	13.6
	プラザ横浜	0.00	0.00	27.1	—	—	—

(注) 1. 局の月次の新規求人倍率及び有効求人倍率は季節調整値。
(年度、安定所別の新規求人倍率及び有効求人倍率は実数値)

季節調整法はセンサス局法Ⅱ(X-12-ARIMA)による。
なお、平成22年12月以前の数値は新季節指数により改訂されている。

2. 県外依存率は、パートタイムを除く。
3. ※欄は受給資格決定件数に対する割合。

9. ふるさとハローワーク取扱 職業紹介状況

項 目		新規求職 申込件数	月間有効 求職者数	紹介件数	就職件数
年 月		(件)	(人)	(件)	(件)
18年度月平均		358	1,492	553	112
19年度月平均		553	1,929	820	163
20年度月平均		701	2,469	1,240	173
21年度月平均		931	3,481	2,163	209
22年度月平均		851	3,344	2,098	229
23年度累計		2,962	※2,940	8,111	946
前 月		566	2,785	1,948	223
平成23年 7月		422	2,715	1,778	242
地域 別	伊 勢 原	95	901	342	57
	茅 ヶ 崎	135	1,192	919	111
	秦 野	192	622	517	74

(注) 1. ※印欄は、月平均値。

2. 各「地域職業相談室」は、各「ふるさとハローワーク」の名称に変更しております。

10. 人材銀行取扱 職業紹介状況 (2には含まれない)

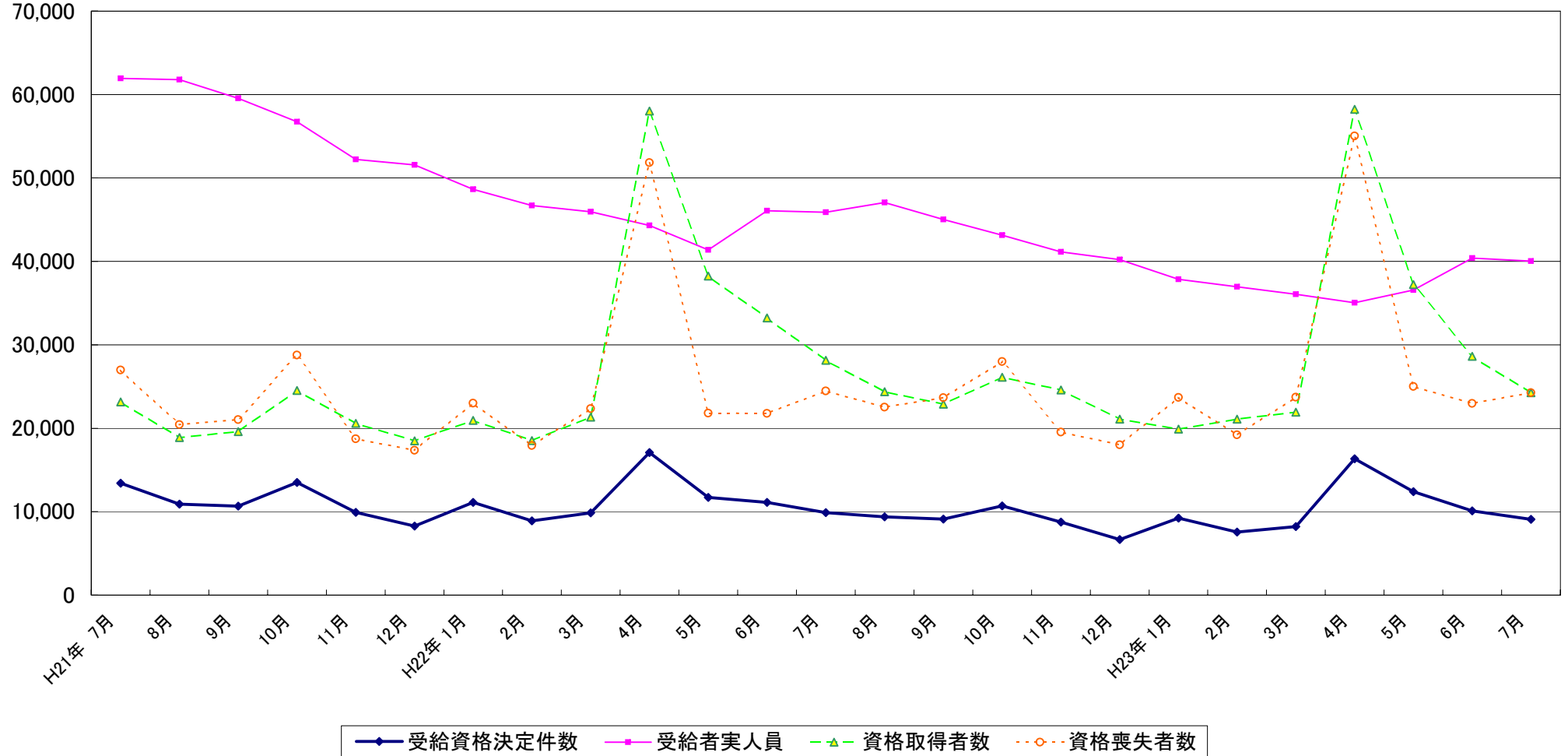
項目 年月	新規 求職 申込 件数 (件)	うち			月 間 有 効 求 職 者 数 (人)	紹 介 件 数 (件)	就 職 件 数 (件)	うち			新 規 求 職 者 数 (人)	月 間 有 効 求 職 者 数 (人)
		40歳～ 54歳	55歳～ 64歳	65歳 以上				40歳～ 54歳	55歳～ 64歳	65歳 以上		
18年度月平均	246	82	118	9	1,157	720	36	13	15	1	558	3,838
19年度月平均	-	-	-	-	-	-	-	-	-	-	-	-
20年度月平均	-	-	-	-	-	-	-	-	-	-	-	-
21年度月平均	-	-	-	-	-	-	-	-	-	-	-	-
22年度月平均	344	189	146	8	2,094	599	18	9	8	1	338	1,674
23年度累計	997	624	356	17	※1,491	2,369	81	49	30	2	1,746	※2,186
前月	219	134	83	2	1,447	658	22	13	9	0	446	2,291
平成23年7月	224	133	85	6	1,344	654	25	13	11	1	459	2,290

- (注) 1. ※印欄は、月平均値。
 2. 平成18年度から現在の年齢区分に変更しております。
 3. 「平成19年度」～「平成21年度」は、市場化テストにより外部委託していたため未集計。

12. 雇用保険の推移

神奈川県労働局

(単位:人)



	H21年 7月	8月	9月	10月	11月	12月	H22年 1月	2月	3月	4月	5月	6月	7月	8月	9月	10月	11月	12月	H23年 1月	2月	3月	4月	5月	6月	7月
受給資格決定件数	13,415	10,905	10,664	13,500	9,918	8,288	11,117	8,894	9,859	17,099	11,704	11,109	9,875	9,389	9,119	10,697	8,766	6,671	9,220	7,548	8,204	16,350	12,390	10,103	9,073
受給者実人員	61,933	61,794	59,538	56,745	52,211	51,570	48,641	46,703	45,947	44,294	41,373	46,082	45,887	47,063	45,032	43,137	41,137	40,200	37,865	36,943	36,047	35,044	36,578	40,407	40,042
資格取得者数	23,158	18,869	19,600	24,531	20,584	18,506	20,944	18,511	21,327	58,014	38,254	33,232	28,131	24,391	22,885	26,111	24,596	21,089	19,886	21,085	21,941	58,243	37,230	28,635	24,247
資格喪失者数	26,977	20,428	21,020	28,764	18,741	17,370	23,016	17,929	22,356	51,827	21,821	21,766	24,480	22,521	23,650	27,989	19,534	18,016	23,703	19,200	23,723	55,044	24,993	22,980	24,270