

1. 一般職業紹介状況（新規学卒者を除き、パートタイムを含む）主要項目

年 月		平成23年 5月	前 月	前 月 比 (%,ポイント)	前年同月	前年同月比 (%,ポイント)
全 数	1 新規求職申込件数(件)	35,684	46,696	▲ 23.6	33,961	5.1
	2 月間有効求職者数(人)	154,714	154,045	0.4	161,763	▲ 4.4
	3 新規求人数(人)	22,719	24,579	▲ 7.6	21,191	7.2
	4 月間有効求人数(人)	63,290	68,205	▲ 7.2	58,971	7.3
	5 紹介件数(件)	76,461	85,244	▲ 10.3	86,608	▲ 11.7
	6 就職件数(件)	6,827	7,855	▲ 13.1	6,804	0.3
	7 充足数(人)	5,927	6,765	▲ 12.4	6,147	▲ 3.6
	8 新規求人倍率(3/1)(倍)	0.64	0.53	0.11	0.62	0.02
	季節調整値(倍)	0.73	0.73	0.00	0.70	0.03
	9 有効求人倍率(4/2)(倍)	0.41	0.44	▲ 0.03	0.36	0.05
	季節調整値(倍)	0.46	0.47	▲ 0.01	0.41	0.05
	10 紹介率 (5/2×100) (%)	49.4	55.3	▲ 5.9	53.5	▲ 4.1
11 就職率 (6/1×100) (%)	19.1	16.8	2.3	20.0	▲ 0.9	
12 充足率 (7/3×100) (%)	26.1	27.5	▲ 1.4	29.0	▲ 2.9	

(注) 1. 季節調整法はセンサス局法Ⅱ(X-12-ARIMA)による。

なお、平成22年12月以前の季節調整値は、平成23年1月分公表時に新季節指数により改訂されている。

2. ▲は減少

2. 一般職業紹介状況全数

項目 年月	1. 新規求職申込件数 (件)		2. 月間有効求職者数 (人)		3. 紹介件数 (件)	
		うち 男子		うち 男子		うち 男子
18年度月平均	25,117	12,879	108,191	54,888	34,330	21,230
19年度月平均	24,434	12,516	104,144	52,421	35,731	21,789
20年度月平均	28,488	15,192	114,555	59,983	49,197	30,571
21年度月平均	33,893	18,597	156,996	87,525	82,248	52,951
22年度月平均	33,219	17,658	150,025	81,792	81,397	52,067
平成22年 5月	33,961	17,765	161,763	89,329	86,608	55,207
6月	35,324	18,964	161,643	88,761	95,772	62,541
7月	31,784	17,625	156,395	85,939	86,075	56,585
8月	31,915	16,938	153,530	83,967	81,128	52,804
9月	32,341	16,959	150,731	81,828	83,133	52,361
10月	34,195	18,093	151,279	81,527	82,191	52,332
11月	30,120	16,059	146,780	79,134	75,593	48,880
12月	23,795	12,945	136,090	74,094	58,837	38,776
平成23年 1月	35,006	18,386	137,069	74,459	74,026	46,281
2月	31,896	16,283	137,959	74,173	74,198	45,811
3月	33,072	17,866	142,625	76,823	80,658	50,245
4月	46,696	23,901	154,045	82,091	85,244	53,197
5月	35,684	17,681	154,714	81,702	76,461	47,322
前月比 (%)	▲ 23.6	▲ 26.0	0.4	▲ 0.5	▲ 10.3	▲ 11.0
前年同月比 (%)	5.1	▲ 0.5	▲ 4.4	▲ 8.5	▲ 11.7	▲ 14.3

安定所別 5月分	横浜	5,346	2,569	22,925	11,734	9,823	5,692
	戸塚	2,122	1,015	9,685	5,033	4,611	2,832
	川崎	2,460	1,340	10,834	5,930	5,347	3,446
	横須賀	1,724	857	7,640	3,994	3,499	2,099
	平塚	1,908	961	7,965	4,425	3,425	2,101
	小田原	993	507	4,750	2,521	1,999	1,206
	藤沢	3,269	1,573	13,718	7,107	6,614	4,150
	相模原	2,958	1,475	13,119	7,041	6,141	3,980
	厚木	2,173	1,129	9,442	5,138	4,014	2,548
	松田	1,162	567	4,663	2,519	1,998	1,167
	横浜南	1,216	605	5,505	2,939	2,586	1,564
	川崎北	3,658	1,778	16,441	8,601	8,184	5,297
	港北	2,855	1,338	13,781	7,041	6,039	3,909
	大和	1,686	878	6,678	3,694	3,911	2,610
	プラザ横浜	2,154	1,089	7,568	3,985	8,270	4,721

(新規学卒を除き、パートタイムを含む)

	4. 就職件数 (件)		5. 新規 求人数 (人)	6. 月間有効 求人数 (人)	7. 充足数 (人)
	うち 男子	うち雇用保険 受給者			
6,337	3,665	1,545	38,608	109,870	5,626
5,915	3,348	1,505	34,687	98,403	5,236
5,891	3,279	1,468	29,782	84,677	5,192
6,600	3,701	1,913	22,990	60,577	5,845
6,952	3,874	1,698	24,322	64,581	6,110
6,804	3,786	1,686	21,191	58,971	6,147
7,406	4,116	1,814	23,642	60,525	6,653
7,260	4,113	1,836	22,499	59,231	6,391
6,488	3,779	1,661	23,798	60,490	5,691
7,158	4,035	1,838	25,571	64,698	6,272
7,434	4,191	1,803	25,909	67,218	6,493
7,130	3,995	1,802	24,738	67,849	6,151
6,109	3,408	1,548	21,083	63,836	5,288
5,602	3,099	1,355	27,049	66,388	4,915
6,419	3,575	1,525	27,051	70,170	5,572
7,802	4,131	1,683	25,468	72,225	6,741
7,855	4,341	1,469	24,579	68,205	6,765
6,827	3,586	1,488	22,719	63,290	5,927
▲ 13.1	▲ 17.4	1.3	▲ 7.6	▲ 7.2	▲ 12.4
0.3	▲ 5.3	▲ 11.7	7.2	7.3	▲ 3.6

882	439	235	5,364	15,408	1,415
407	212	101	1,094	3,281	306
497	306	112	1,768	5,014	531
426	214	78	788	2,082	255
400	209	75	1,412	3,877	336
219	108	36	916	2,122	205
663	340	139	1,634	4,852	481
528	287	125	1,631	4,865	490
405	218	94	1,664	4,723	408
293	143	63	568	1,408	211
234	132	42	628	1,780	192
565	300	135	1,651	4,454	409
414	217	103	2,551	7,151	478
337	194	58	1,050	2,273	210
557	267	92	0	0	0

3. 一般職業紹介状況全数

項目 年月	1. 新規求職申込件数 (件)		2. 月間有効求職者数 (人)		3. 紹介件数 (件)	
		うち 男子		うち 男子		うち 男子
18年度月平均	19,040	11,350	83,232	49,291	27,096	18,372
19年度月平均	18,537	11,006	79,548	46,749	28,767	19,077
20年度月平均	21,693	13,411	87,736	53,538	39,653	26,854
21年度月平均	25,793	16,330	122,978	78,746	64,661	45,560
22年度月平均	24,674	15,331	114,715	72,565	61,984	43,729
平成22年 5月	24,785	15,367	123,589	79,071	65,133	46,204
6月	26,171	16,539	122,881	78,500	72,704	52,321
7月	24,258	15,464	119,779	76,402	66,773	47,889
8月	23,979	14,841	117,961	74,805	62,265	44,246
9月	23,518	14,732	115,346	72,892	62,337	44,038
10月	25,262	15,676	115,099	72,348	61,855	43,819
11月	22,315	13,916	111,510	70,114	57,532	40,984
12月	18,095	11,371	104,137	65,766	45,421	32,667
平成23年 1月	26,025	15,928	104,980	66,001	56,632	39,090
2月	23,761	14,245	105,608	65,802	56,337	38,493
3月	24,639	15,301	108,822	67,813	60,920	41,640
4月	33,440	20,248	115,904	71,822	63,917	44,334
5月	25,280	15,117	115,005	71,299	56,749	39,256
前月比 (%)	▲ 24.4	▲ 25.3	▲ 0.8	▲ 0.7	▲ 11.2	▲ 11.5
前年同月比 (%)	2.0	▲ 1.6	▲ 6.9	▲ 9.8	▲ 12.9	▲ 15.0

安 定 所 別 5 月 分	横 浜	3,730	2,126	16,940	10,140	6,969	4,594
	戸 塚	1,450	869	7,002	4,372	3,412	2,387
	川 崎	1,777	1,145	8,262	5,273	4,172	2,972
	横須賀	1,124	693	5,170	3,241	2,363	1,622
	平 塚	1,291	804	5,738	3,838	2,506	1,687
	小田原	685	425	3,329	2,146	1,335	959
	藤 沢	2,316	1,368	10,300	6,268	4,868	3,397
	相模原	2,157	1,290	9,897	6,215	4,610	3,412
	厚 木	1,505	950	6,784	4,406	2,885	2,085
	松 田	776	478	3,258	2,137	1,349	919
	横浜南	850	514	3,975	2,525	1,827	1,277
	川崎北	2,647	1,553	12,624	7,635	6,327	4,454
	港 北	2,087	1,174	10,609	6,294	4,684	3,368
	大 和	1,176	750	4,917	3,233	3,010	2,196
	フラスカ横浜	1,709	978	6,200	3,576	6,432	3,927

(新規学卒・パートタイムを除く)

	4. 就職件数 (件)		5. 新規 求人数 (人)	6. 月間有効 求人数 (人)	7. 他県への 就職件数 (人)	8. 充足数 (人)	9. 他県から の充足数 (人)	
	うち 男子	うち雇用保険 受給者						
	4,431	3,005	1,243	26,986	77,710	1,097	3,906	594
	4,123	2,745	1,196	23,618	67,517	1,036	3,625	556
	3,923	2,623	1,119	19,907	57,505	989	3,426	510
	4,025	2,757	1,408	14,100	38,208	1,009	3,527	528
	4,140	2,845	1,217	14,817	40,301	1,049	3,607	537
	3,999	2,771	1,206	12,753	36,324	941	3,556	522
	4,322	3,037	1,301	14,085	37,361	1,046	3,833	579
	4,332	2,998	1,300	14,292	37,471	1,089	3,778	555
	4,019	2,829	1,219	14,505	38,207	1,012	3,526	535
	4,251	2,984	1,283	15,734	40,706	1,064	3,707	536
	4,299	3,013	1,305	15,768	41,877	1,092	3,761	579
	4,233	2,942	1,317	15,068	42,430	1,077	3,612	482
	3,668	2,508	1,139	13,051	40,063	962	3,168	476
	3,367	2,285	945	17,033	42,084	835	2,972	463
	3,941	2,676	1,112	16,429	44,040	1,078	3,390	539
	4,724	3,031	1,181	14,891	44,477	1,267	4,009	580
	4,469	2,942	1,023	15,741	42,854	1,282	3,688	574
	3,868	2,588	1,076	14,494	40,589	1,085	3,297	537
	▲ 13.4	▲ 12.0	5.2	▲ 7.9	▲ 5.3	▲ 15.4	▲ 10.6	▲ 6.4
	▲ 3.3	▲ 6.6	▲ 10.8	13.7	11.7	15.3	▲ 7.3	2.9

496	319	182	3,688	10,349	135	768	126
248	164	83	632	2,037	57	169	12
294	225	83	1,182	3,342	125	344	76
212	143	55	394	1,084	39	92	5
224	147	51	795	2,360	39	173	10
117	75	31	551	1,143	20	119	29
346	224	99	974	3,120	67	270	27
330	219	93	1,099	3,254	110	273	67
222	163	56	1,167	3,292	46	234	19
153	94	41	269	761	20	104	6
126	96	27	332	887	33	95	8
315	213	87	1,061	2,724	151	225	83
239	161	72	1,808	4,884	91	310	58
191	138	44	542	1,352	35	121	11
355	207	72	0	0	117	0	0

4. 中高年齢者の職業紹介状況

項目 年月	新規	求職申込件数(件)			月間	有効求職者数(人)			
		55～59歳	60～64歳	65歳以上		55～59歳	60～64歳	65歳以上	
18年度月平均	5,869	1,713	1,150	414	28,081	9,074	5,610	1,362	
19年度月平均	5,961	1,625	1,266	445	27,244	8,097	5,991	1,444	
20年度月平均	7,080	1,711	1,548	523	30,837	8,297	7,043	1,568	
21年度月平均	8,911	2,044	2,015	698	46,198	11,611	10,555	2,320	
22年度月平均	8,528	1,812	1,931	633	44,206	10,565	10,355	2,206	
平成22年 5月	8,478	1,792	1,888	747	48,164	11,654	11,365	2,960	
6月	9,215	2,158	1,891	643	47,987	11,625	11,210	2,937	
7月	8,428	1,764	1,929	607	46,645	11,188	11,119	2,310	
8月	8,014	1,714	1,740	510	45,488	10,885	10,788	2,094	
9月	8,021	1,681	1,756	545	44,294	10,610	10,444	2,000	
10月	8,718	1,810	2,054	627	44,050	10,549	10,328	2,027	
11月	7,618	1,578	1,606	517	42,697	10,152	9,863	1,981	
12月	6,514	1,435	1,376	374	40,442	9,660	9,273	1,796	
平成23年 1月	8,981	1,857	1,988	631	40,506	9,567	9,299	1,827	
2月	7,684	1,615	1,795	482	40,027	9,370	9,317	1,795	
3月	8,248	1,691	1,970	527	40,625	9,387	9,539	1,871	
4月	12,349	2,467	3,034	1,315	44,338	9,723	10,990	2,762	
5月	8,419	1,590	1,910	700	43,866	9,379	10,849	2,883	
前月比(%)	▲ 31.8	▲ 35.5	▲ 37.0	▲ 46.8	▲ 1.1	▲ 3.5	▲ 1.3	4.4	
前年同月比(%)	▲ 0.7	▲ 11.3	1.2	▲ 6.3	▲ 8.9	▲ 19.5	▲ 4.5	▲ 2.6	
安定所別 5月分	横浜	1,292	252	283	114	6,962	1,492	1,671	448
	戸塚	506	93	134	43	2,739	586	734	205
	川崎	610	120	142	46	3,142	722	759	155
	横須賀	380	48	88	35	1,985	409	540	159
	平塚	397	81	82	40	2,117	489	575	118
	小田原	242	50	60	18	1,406	311	380	90
	藤沢	793	134	189	68	3,917	750	1,058	268
	相模原	682	129	158	49	3,602	771	864	248
	厚木	454	90	104	34	2,389	490	629	189
	松田	257	60	54	22	1,264	305	372	87
	横浜南	307	64	66	34	1,633	391	410	133
	川崎北	874	165	189	81	4,732	998	1,055	305
	港北	660	117	149	66	4,134	840	978	291
	大和	379	67	83	29	1,760	364	422	108
	プラザ横浜	586	120	129	21	2,084	461	402	79

(パートタイムを除く)

	紹介件数 (件)			就職件数 (件)			就職率 (%)	
	55～59歳	60～64歳	65歳以上	55～59歳	60～64歳	65歳以上		
9,004	2,749	1,135	241	1,311	394	203	45	22.3
10,379	2,994	1,372	305	1,252	356	214	45	21.0
14,031	3,605	1,933	378	1,221	323	229	53	17.2
23,179	5,442	2,910	513	1,235	293	230	49	13.9
23,317	5,177	3,059	516	1,283	292	232	50	15.0
24,649	5,494	3,266	605	1,239	276	239	56	14.6
27,991	6,233	3,507	650	1,374	331	242	49	14.9
25,115	5,421	3,348	659	1,286	272	237	55	15.3
23,370	5,310	3,156	541	1,251	287	233	57	15.6
23,450	5,170	2,864	565	1,370	319	248	46	17.1
23,366	5,356	2,932	541	1,361	313	235	73	15.6
21,371	4,726	2,609	487	1,352	301	224	52	17.7
17,629	3,860	2,447	307	1,151	254	215	30	17.7
21,346	4,746	2,811	392	1,034	217	166	38	11.5
21,191	4,765	3,021	364	1,153	271	175	33	15.0
22,365	4,746	3,181	467	1,405	319	311	43	17.0
23,309	5,184	3,275	525	1,248	251	241	52	10.1
20,807	4,624	2,923	437	1,133	223	224	40	13.5
▲ 10.7	▲ 10.8	▲ 10.7	▲ 16.8	▲ 9.2	▲ 11.2	▲ 7.1	▲ 23.1	3.4
▲ 15.6	▲ 15.8	▲ 10.5	▲ 27.8	▲ 8.6	▲ 19.2	▲ 6.3	▲ 28.6	▲ 1.2
2,893	536	442	49	161	29	30	10	12.5
1,258	267	231	17	61	15	11	4	12.1
1,363	293	222	18	102	20	23	4	16.7
790	219	68	38	65	10	11	3	17.1
826	203	122	13	61	8	16	0	15.4
548	128	73	26	32	7	8	0	13.2
1,865	304	245	35	98	20	15	2	12.4
1,587	368	176	34	86	17	21	1	12.6
858	189	182	22	53	16	13	0	11.7
387	123	41	8	43	14	3	1	16.7
737	159	106	8	34	8	5	0	11.1
2,351	507	249	49	95	21	18	3	10.9
1,962	524	277	59	77	19	15	3	11.7
1,075	304	153	26	59	8	13	2	15.6
2,307	500	336	35	106	11	22	7	18.1

5. パートタイム職業紹介状況

項目 年月	新規求職申込件数		月間有効求職者数		新規	月間有効	就職件数		
	(件)	うち 男子	(人)	うち 男子	求人数 (人)	求人数 (人)	(件)	うち 男子	
18年度月平均	6,078	1,529	24,960	5,597	11,622	32,160	1,906	660	
19年度月平均	5,898	1,510	24,596	5,673	11,070	30,886	1,791	603	
20年度月平均	6,795	1,781	26,819	6,445	9,875	27,172	1,968	656	
21年度月平均	8,099	2,267	34,018	8,779	8,890	22,369	2,575	944	
22年度月平均	8,545	2,327	35,309	9,227	9,505	24,279	2,812	1,030	
平成22年 5月	9,176	2,398	38,174	10,258	8,438	22,647	2,805	1,015	
6月	9,153	2,425	38,762	10,261	9,557	23,164	3,084	1,079	
7月	7,526	2,161	36,616	9,537	8,207	21,760	2,928	1,115	
8月	7,936	2,097	35,569	9,162	9,293	22,283	2,469	950	
9月	8,823	2,227	35,385	8,936	9,837	23,992	2,907	1,051	
10月	8,933	2,417	36,180	9,179	10,141	25,341	3,135	1,178	
11月	7,805	2,143	35,270	9,020	9,670	25,419	2,897	1,053	
12月	5,700	1,574	31,953	8,328	8,032	23,773	2,441	900	
平成23年 1月	8,981	2,458	32,089	8,458	10,016	24,304	2,235	814	
2月	8,135	2,038	32,351	8,371	10,622	26,130	2,478	899	
3月	8,433	2,565	33,803	9,010	10,577	27,748	3,078	1,100	
4月	13,256	3,653	38,141	10,269	8,838	25,351	3,386	1,399	
5月	10,404	2,564	39,709	10,403	8,225	22,701	2,959	998	
前月比(%)	▲ 21.5	▲ 29.8	4.1	1.3	▲ 6.9	▲ 10.5	▲ 12.6	▲ 28.7	
前年同月比(%)	13.4	6.9	4.0	1.4	▲ 2.5	0.2	5.5	▲ 1.7	
安定所別 5月分	横浜	1,616	443	5,985	1,594	1,676	5,059	386	120
	戸塚	672	146	2,683	661	462	1,244	159	48
	川崎	683	195	2,572	657	586	1,672	203	81
	横須賀	600	164	2,470	753	394	998	214	71
	平塚	617	157	2,227	587	617	1,517	176	62
	小田原	308	82	1,421	375	365	979	102	33
	藤沢	953	205	3,418	839	660	1,732	317	116
	相模原	801	185	3,222	826	532	1,611	198	68
	厚木	668	179	2,658	732	497	1,431	183	55
	松田	386	89	1,405	382	299	647	140	49
	横浜南	366	91	1,530	414	296	893	108	36
	川崎北	1,011	225	3,817	966	590	1,730	250	87
	港北	768	164	3,172	747	743	2,267	175	56
	大和	510	128	1,761	461	508	921	146	56
	プラザ横浜	445	111	1,368	409	0	0	202	60

6. 産業別／規模別新規求人状況

平成23年 5月

(単位:人、%)

規 模	項 目	一 般 (パートタイムを除く)					パートタイム				
		今 月	前年同月	前年同月比	前 月	前月比	今 月	前年同月	前年同月比	前 月	前月比
A, B	農, 林, 漁業 (01~04)	26	23	13.0	22	18.2	30	28	7.1	22	36.4
C	鉱業, 採石業, 砂利採取業 (05)	0	0	—	0	—	0	0	—	0	—
D	建設業 (06~08)	1,603	1,807	▲ 11.3	2,529	▲ 36.6	185	201	▲ 8.0	164	12.8
	06 総合工事業	788	912	▲ 13.6	1,607	▲ 51.0	85	89	▲ 4.5	131	▲ 35.1
E	製造業 (09~32)	1,231	1,162	5.9	1,318	▲ 6.6	525	625	▲ 16.0	633	▲ 17.1
	09 食品品製造業	136	184	▲ 26.1	161	▲ 15.5	203	195	4.1	242	▲ 16.1
	10 飲料・たばこ・飼料製造業	8	4	100.0	9	▲ 11.1	17	19	▲ 10.5	8	112.5
	11 繊維工業	8	1	700.0	8	0.0	6	4	50.0	10	▲ 40.0
	12 木材・木製品製造業(家具を除く)	10	9	11.1	5	100.0	1	4	▲ 75.0	2	▲ 50.0
	13 家具・装備品製造業	2	6	▲ 66.7	3	▲ 33.3	1	2	▲ 50.0	0	—
	14 パルプ・紙・紙加工品製造業	14	16	▲ 12.5	22	▲ 36.4	12	70	▲ 82.9	41	▲ 70.7
	15 印刷・同関連業	18	27	▲ 33.3	35	▲ 48.6	11	17	▲ 35.3	23	▲ 52.2
	16 化学工業	45	59	▲ 23.7	49	▲ 8.2	10	21	▲ 52.4	21	▲ 52.4
	17 石油製品・石炭製品製造業	4	3	33.3	4	0.0	0	0	—	1	▲ 100.0
	18 プラスチック製品製造業(別掲を除く)	30	55	▲ 45.5	62	▲ 51.6	16	40	▲ 60.0	31	▲ 48.4
	19 ゴム製品製造業	15	19	▲ 21.1	6	150.0	6	4	50.0	3	100.0
	21 窯業・土石製品製造業	14	14	0.0	32	▲ 56.3	0	2	▲ 100.0	4	▲ 100.0
	22 鉄鋼業	12	9	33.3	16	▲ 25.0	5	1	400.0	1	400.0
	23 非鉄金属製造業	9	19	▲ 52.6	25	▲ 64.0	3	5	▲ 40.0	4	▲ 25.0
	24 金属製品製造業	155	114	36.0	156	▲ 0.6	32	48	▲ 33.3	45	▲ 28.9
	25 はん用機械器具製造業	161	90	78.9	153	5.2	24	18	33.3	41	▲ 41.5
	26 生産用機械器具製造業	121	32	278.1	85	42.4	14	15	▲ 6.7	22	▲ 36.4
	27 業務用機械器具製造業	64	40	60.0	54	18.5	18	7	157.1	20	▲ 10.0
	28 電子部品・デバイス・電子回路製造業	73	53	37.7	70	4.3	16	32	▲ 50.0	31	▲ 48.4
	29 電気機械器具製造業	100	78	28.2	84	19.0	34	51	▲ 33.3	32	6.3
	(293,294,301 民生用電気機器等)	43	31	38.7	48	▲ 10.4	24	16	50.0	5	380.0
	(296,297,302,303,28 電子機器等)	121	100	21.0	114	6.1	23	57	▲ 59.6	49	▲ 53.1
	30 情報通信機械器具製造業	53	41	29.3	71	▲ 25.4	21	14	50.0	4	425.0
	31 輸送用機械器具製造業	154	271	▲ 43.2	187	▲ 17.6	38	34	11.8	21	81.0
	(311 自動車・同附属品製造業)	116	243	▲ 52.3	137	▲ 15.3	35	29	20.7	18	94.4
	(273,274,275,323 精密機械器具等)	59	40	47.5	41	43.9	16	6	166.7	17	▲ 5.9
	20.32 その他の製造業	25	18	38.9	21	19.0	37	22	68.2	26	42.3
F	電気・ガス・熱供給・水道業 (33~36)	13	6	116.7	4	225.0	2	1	100.0	5	▲ 60.0
G	情報通信業 (37~41)	1,294	821	57.6	1,226	5.5	80	52	53.8	127	▲ 37.0
	39 情報サービス業	1,232	780	57.9	1,181	4.3	54	39	38.5	113	▲ 52.2
H	運輸業, 郵便業 (42~49)	1,396	1,172	19.1	1,450	▲ 3.7	310	381	▲ 18.6	395	▲ 21.5
I	卸売業, 小売業 (50~61)	1,464	1,122	30.5	1,438	1.8	1,019	1,079	▲ 5.6	1,075	▲ 5.2
	50~55 卸売業	386	361	6.9	399	▲ 3.3	209	241	▲ 13.3	252	▲ 17.1
	56~61 小売業	1,078	761	41.7	1,039	3.8	810	838	▲ 3.3	823	▲ 1.6
	56 各種商品小売業	43	55	▲ 21.8	33	30.3	105	134	▲ 21.6	134	▲ 21.6
J	金融業, 保険業 (62~67)	139	180	▲ 22.8	253	▲ 45.1	24	20	20.0	23	4.3
K	不動産業, 物品賃貸業 (68~70)	339	323	5.0	380	▲ 10.8	142	108	31.5	130	9.2
L	学術研究, 専門・技術サービス業 (71~74)	719	641	12.2	844	▲ 14.8	226	235	▲ 3.8	140	61.4
M	宿泊業, 飲食サービス業 (75~77)	693	359	93.0	508	36.4	684	722	▲ 5.3	625	9.4
	76 飲食店	539	257	109.7	419	28.6	576	572	0.7	537	7.3
N	生活関連サービス業, 娯楽業 (78~80)	354	357	▲ 0.8	447	▲ 20.8	322	287	12.2	470	▲ 31.5
O	教育, 学習支援業 (81,82)	118	102	15.7	131	▲ 9.9	153	256	▲ 40.2	362	▲ 57.7
P	医療, 福祉 (83~85)	2,724	2,688	1.3	2,952	▲ 7.7	2,882	2,833	1.7	3,097	▲ 6.9
	83 医療業	1,208	1,284	▲ 5.9	1,335	▲ 9.5	990	1,026	▲ 3.5	989	0.1
	85 社会保険・社会福祉・介護事業	1,508	1,376	9.6	1,611	▲ 6.4	1,892	1,795	5.4	2,104	▲ 10.1
Q	複合サービス事業 (86,87)	20	12	66.7	19	5.3	45	53	▲ 15.1	38	18.4
R	サービス業(他に分類されないもの)(88~9)	2,138	1,845	15.9	2,110	1.3	1,366	1,341	1.9	1,385	▲ 1.4
	91 職業紹介・労働者派遣業	962	895	7.5	855	12.5	187	136	37.5	139	34.5
	92 その他の事業サービス業	906	746	21.4	923	▲ 1.8	1,016	1,047	▲ 3.0	1,056	▲ 3.8
S, T	公務(他に分類されるものを除く)・その他(97)	223	133	67.7	110	102.7	230	216	6.5	147	56.5
	合 計	14,494	12,753	13.7	15,741	▲ 7.9	8,225	8,438	▲ 2.5	8,838	▲ 6.9
	29人以下	7,109	6,171	15.2	8,367	▲ 15.0	3,992	3,842	3.9	4,050	▲ 1.4
	30~99人	4,204	3,712	13.3	4,269	▲ 1.5	2,497	2,477	0.8	2,536	▲ 1.5
	100~299人	2,271	1,830	24.1	2,065	10.0	1,096	1,303	▲ 15.9	1,393	▲ 21.3
	300~499人	486	533	▲ 8.8	472	3.0	191	233	▲ 18.0	349	▲ 45.3
	500~999人	183	239	▲ 23.4	239	▲ 23.4	305	357	▲ 14.6	323	▲ 5.6
	1,000人以上	241	268	▲ 10.1	329	▲ 26.7	144	226	▲ 36.3	187	▲ 23.0

(注) 日本標準産業分類の改定に伴い、平成21年4月より、新たな産業分類に基づく表示に変更いたしました。

7. 年齢別常用職業紹介状況（パートタイム含む）

（単位：人、％）

項目 区分	常用（全数）														うち 常用的パートタイム													
	月間有効求人数		月間有効求職者数					就職件数			求人倍率	新就職規率	月間有効求人数		月間有効求職者数					就職件数			求人倍率	新就職規率				
	前年比	前年比	うち新規	前年比	うち保険受給者	前年比	前年比	うち保険受給者	前年比	前年比			前年比	前年比	前年比	うち新規	前年比	うち保険受給者	前年比	前年比	うち保険受給者	前年比						
											前年比	前年比											前年比	前年比	前年比	前年比	前年比	前年比
22年度 月 平均	19才以下		1,986	12.0	532	9.2	78	▲ 34.0	104	14.1	2	11.1		19.6		474	10.3	148	5.5	15	▲ 22.2	33	29.0	0	100.0		22.6	
	20～24才		10,706	1.6	2,772	6.2	3,426	▲ 21.5	542	13.6	91	▲ 17.0		19.5		1,507	12.2	385	14.6	486	▲ 6.5	110	19.1	15	▲ 8.0		28.5	
	25～29才		18,513	▲ 9.3	4,301	▲ 6.2	9,355	▲ 18.1	765	▲ 0.9	218	▲ 16.3		17.8		3,066	▲ 0.4	701	1.8	1,674	▲ 4.8	172	1.6	38	▲ 18.4		24.6	
	30～34才		18,781	▲ 11.5	4,237	▲ 7.1	9,519	▲ 21.9	780	▲ 4.7	217	▲ 18.4		18.4		3,601	▲ 3.8	834	▲ 0.2	1,825	▲ 12.6	215	▲ 2.2	43	▲ 14.5		25.8	
	35～39才		19,593	▲ 6.3	4,419	▲ 3.4	8,967	▲ 18.6	911	5.5	235	▲ 12.9		20.6		3,840	6.3	955	7.0	1,452	▲ 3.3	297	8.7	46	▲ 10.5		31.1	
	40～44才		16,656	▲ 2.4	3,759	0.7	7,105	▲ 18.3	753	7.7	196	▲ 11.5		20.0		3,264	9.9	857	10.3	972	▲ 5.3	288	10.8	45	▲ 9.5		33.6	
	45～49才		14,553	▲ 0.5	3,060	4.2	6,810	▲ 15.2	619	11.4	171	▲ 7.7		20.2		2,854	10.8	707	14.2	1,011	▲ 4.9	241	18.9	46	9.1		34.0	
	50～54才		12,055	▲ 1.4	2,400	▲ 0.0	6,101	▲ 12.6	492	6.2	149	▲ 4.0		20.5		2,678	4.3	601	6.4	1,198	▲ 6.0	205	9.4	43	4.1		34.1	
	55～59才		14,207	▲ 7.6	2,537	▲ 8.7	8,288	▲ 15.0	528	2.5	154	▲ 8.8		20.8		3,643	▲ 3.2	725	▲ 1.2	1,994	▲ 10.0	257	6.4	58	▲ 2.0		35.4	
	60～64才		16,604	0.3	3,234	▲ 0.7	9,955	▲ 6.2	654	9.9	159	▲ 0.2		20.2		6,250	4.1	1,303	4.9	3,564	▲ 1.7	438	14.8	91	3.5		33.6	
65才以上		6,231	0.4	1,925	▲ 1.4	493	▲ 12.9	246	4.3	5	▲ 28.0		12.8		4,026	3.6	1,292	2.9	284	▲ 13.9	200	4.0	3	▲ 25.5		15.5		
均計	58,747	5.2	149,885	▲ 4.5	33,173	▲ 2.1	70,095	▲ 16.3	6,393	5.0	1,594	▲ 11.5	0.39	19.3	21,460	6.1	35,202	3.6	8,509	5.2	14,472	▲ 6.1	2,457	9.4	428	▲ 4.6	0.61	28.9
45才以上		63,650	▲ 2.1	13,155	▲ 1.3	31,646	▲ 11.9	2,538	7.3	637	▲ 5.5		19.3		19,450	3.5	4,629	4.8	8,050	▲ 5.4	1,341	11.3	241	2.7		29.0		
55才以上		37,042	▲ 2.9	7,695	▲ 3.7	18,735	▲ 10.5	1,428	6.1	318	▲ 5.1		18.6		13,918	1.9	3,320	2.7	5,842	▲ 5.3	895	9.8	152	0.5		27.0		
23年度 5月 月	19才以下		2,039	▲ 7.3	552	0.0	52	▲ 36.6	125	37.4	4	300.0		22.6		538	▲ 8.7	157	▲ 22.3	11	▲ 8.3	44	25.7	1	—		28.0	
	20～24才		12,114	0.7	3,199	15.1	2,813	▲ 27.4	618	9.6	71	▲ 30.4		19.3		1,600	▲ 0.2	490	8.2	398	▲ 24.2	129	0.0	10	▲ 47.4		26.3	
	25～29才		18,953	▲ 4.5	4,617	2.6	8,673	▲ 12.5	770	▲ 4.9	196	▲ 17.6		16.7		3,447	5.9	875	18.1	1,719	▲ 0.1	181	▲ 8.1	38	▲ 7.3		20.7	
	30～34才		18,762	▲ 6.1	4,595	3.7	8,837	▲ 12.0	702	▲ 10.7	167	▲ 26.8		15.3		4,046	4.7	1,063	12.1	1,904	1.0	217	▲ 11.1	32	▲ 34.7		20.4	
	35～39才		19,445	▲ 5.6	4,606	0.3	8,305	▲ 11.3	842	▲ 3.4	223	▲ 10.1		18.3		4,227	5.5	1,195	16.2	1,481	1.7	301	▲ 0.3	49	▲ 7.5		25.2	
	40～44才		17,599	0.8	4,247	13.4	6,872	▲ 7.6	803	4.8	200	1.5		18.9		3,949	16.0	1,186	28.1	1,063	7.9	350	15.5	46	▲ 6.1		29.5	
	45～49才		14,752	▲ 2.8	3,331	9.1	6,391	▲ 11.1	643	4.2	177	13.5		19.3		3,215	8.5	870	14.9	1,070	5.3	270	8.4	45	12.5		31.0	
	50～54才		12,014	▲ 5.5	2,416	4.1	5,689	▲ 13.8	464	▲ 4.7	120	▲ 21.6		19.2		2,798	2.1	658	16.7	1,147	▲ 8.2	223	7.2	36	▲ 30.8		33.9	
	55～59才		12,916	▲ 16.6	2,418	▲ 4.2	6,893	▲ 23.1	442	▲ 16.1	124	▲ 11.4		18.3		3,540	▲ 7.7	829	13.1	1,823	▲ 13.5	235	▲ 12.3	44	▲ 29.0		28.3	
	60～64才		17,811	▲ 1.3	3,489	7.4	10,088	▲ 6.6	649	▲ 3.7	127	▲ 18.1		18.6		6,966	4.3	1,580	16.1	3,783	0.6	445	0.2	68	▲ 16.0		28.2	
65才以上		8,114	0.4	2,157	0.0	665	27.4	265	0.4	5	0.0		12.3		5,233	2.1	1,457	3.4	396	32.4	227	7.1	5	150.0		15.6		
計	57,484	5.3	154,519	▲ 4.4	35,627	5.1	65,278	▲ 12.7	6,323	▲ 2.1	1,414	▲ 12.9	0.37	17.7	20,165	▲ 2.8	39,559	3.9	10,360	13.6	14,795	▲ 1.5	2,622	1.2	374	▲ 16.5	0.51	25.3
45才以上		65,607	▲ 5.6	13,811	3.8	29,726	▲ 12.7	2,463	▲ 4.1	553	▲ 9.2		17.8		21,752	1.9	5,394	11.8	8,219	▲ 2.5	1,400	1.4	198	▲ 16.5		26.0		
55才以上		38,841	▲ 6.7	8,064	1.7	17,646	▲ 13.0	1,356	▲ 7.4	256	▲ 14.7		16.8		15,739	0.6	3,866	10.4	6,002	▲ 2.7	907	▲ 1.8	117	▲ 19.3		23.5		

（注）1. 保険受給者は雇用保険受給者。

2. 雇用対策法第10条により、求人募集及び採用について年齢制限を行うことは原則禁止されているため、「月間有効求人数」の年齢別内訳は非表示とさせていただきます。

8. 一般職業紹介状況全数(新規学卒を除き、パートタイムを含む)「諸比率」

項目 年月		比率					
		新規 求人 倍率(倍)	有効 求人 倍率(倍)	就職率 (%)		充足率 (%)	
				新規	※雇用保険 受給者	新規	県外依存率
18年度月平均		1.54	1.02	25.2	16.2	14.6	15.2
19年度月平均		1.42	0.94	24.2	16.4	15.1	15.3
20年度月平均		1.05	0.74	20.7	13.9	17.4	14.9
21年度月平均		0.68	0.39	19.5	15.3	25.4	15.0
22年度月平均		0.73	0.43	20.9	17.1	25.1	14.9
平成22年 5月		0.70	0.41	20.0	14.4	29.0	14.7
6月		0.70	0.42	21.0	16.3	28.1	15.1
7月		0.68	0.41	22.8	18.6	28.4	14.7
8月		0.70	0.42	20.3	17.7	23.9	15.2
9月		0.73	0.42	22.1	20.2	24.5	14.5
10月		0.73	0.43	21.7	16.9	25.1	15.4
11月		0.72	0.43	23.7	20.6	24.9	13.3
12月		0.71	0.43	25.7	23.2	25.1	15.0
平成23年 1月		0.74	0.44	16.0	14.7	18.2	15.6
2月		0.80	0.46	20.1	20.2	20.6	15.9
3月		0.82	0.47	23.6	20.5	26.5	14.5
4月		0.73	0.47	16.8	9.0	27.5	15.6
5月		0.73	0.46	19.1	12.0	26.1	16.3
安 定 所 別 5 月 分	横 浜	1.00	0.67	16.5	11.9	26.4	16.4
	戸 塚	0.52	0.34	19.2	12.3	28.0	7.1
	川 崎	0.72	0.46	20.2	11.8	30.0	22.1
	横須賀	0.46	0.27	24.7	14.3	32.4	5.4
	平 塚	0.74	0.49	21.0	12.5	23.8	5.8
	小田原	0.92	0.45	22.1	11.1	22.4	24.4
	藤 沢	0.50	0.35	20.3	12.2	29.4	10.0
	相模原	0.55	0.37	17.8	12.3	30.0	24.5
	厚 木	0.77	0.50	18.6	13.2	24.5	8.1
	松 田	0.49	0.30	25.2	17.5	37.1	5.8
	横浜南	0.52	0.32	19.2	7.6	30.6	8.4
	川崎北	0.45	0.27	15.4	9.0	24.8	36.9
	港 北	0.89	0.52	14.5	7.9	18.7	18.7
	大 和	0.62	0.34	20.0	10.2	20.0	9.1
	プラザ横浜	0.00	0.00	25.9	—	—	—

(注) 1. 局の月次の新規求人倍率及び有効求人倍率は季節調整値。
(年度、安定所別の新規求人倍率及び有効求人倍率は実数値)

季節調整法はセンサス局法Ⅱ(X-12-ARIMA)による。
なお、平成22年12月以前の数値は新季節指数により改訂されている。

2. 県外依存率は、パートタイムを除く。
3. ※欄は受給資格決定件数に対する割合。

9. ふるさとハローワーク取扱 職業紹介状況 (2には含まれない)

項 目		新規求職 申込件数	月間有効 求職者数	紹介件数	就職件数
年 月		(件)	(人)	(件)	(件)
18年度月平均		358	1,492	553	112
19年度月平均		553	1,929	820	163
20年度月平均		701	2,469	1,240	173
21年度月平均		931	3,481	2,163	209
22年度月平均		851	3,344	2,098	229
23年度累計		1,974	※3,130	4,385	481
前 月		996	3,120	2,237	223
平成23年5月		978	3,140	2,148	258
地域 別	伊 勢 原	266	942	374	57
	茅ヶ 崎	386	1,158	1,097	116
	秦 野	326	1,040	677	85

(注) 1. ※印欄は、月平均値。

2. 各「地域職業相談室」は、各「ふるさとハローワーク」の名称に変更しております。

10. 人材銀行取扱 職業紹介状況 (2には含まれない)

項目 年月	新規 職申 込件 数 (件)	うち 40歳～ 54歳	うち 55歳～ 64歳	うち 65歳 以上	月 間 有 効 求 職 者 数 (人)	紹 介 件 数 (件)	就 職 件 数 (件)	うち 40歳～ 54歳	うち 55歳～ 64歳	うち 65歳 以上	新 規 求 人 数 (人)	月 間 有 効 求 人 数 (人)
18年度月平均	246	82	118	9	1,157	720	36	13	15	1	558	3,838
19年度月平均	-	-	-	-	-	-	-	-	-	-	-	-
20年度月平均	-	-	-	-	-	-	-	-	-	-	-	-
21年度月平均	-	-	-	-	-	-	-	-	-	-	-	-
22年度月平均	344	189	146	8	2,094	599	18	9	8	1	338	1,674
23年度累計	554	357	188	9	※1,586	1,057	34	23	10	1	841	※2,082
前月	343	224	116	3	1,651	569	16	12	4	0	436	2,039
平成23年5月	211	133	72	6	1,521	488	18	11	6	1	405	2,125

(注) 1. ※印欄は、月平均値。

2. 平成18年度から現在の年齢区分に変更しております。

3. 「平成19年度」～「平成21年度」は、市場化テストにより外部委託していたため未集計。

11. 神奈川県の子節調整済求人倍率の推移（新規学卒者を除きパートタイムを含む）

新規求人倍率

西暦	和暦	1月	2月	3月	4月	5月	6月	7月	8月	9月	10月	11月	12月	年計	年度計
63年	38年	0.80	1.05	0.95	1.13	1.35	1.22	1.34	1.23	1.42	1.40	1.33	1.41	1.20	1.37
64年	39年	1.55	1.52	1.71	1.74	1.78	1.87	1.53	1.55	1.73	1.50	1.64	1.40	1.63	1.51
65年	40年	1.37	1.12	1.15	1.07	0.85	0.81	0.84	0.82	0.75	0.77	0.91	0.79	0.93	0.90
66年	41年	1.01	1.04	1.20	1.11	1.34	1.29	1.44	1.85	1.49	1.73	1.58	2.20	1.42	1.64
67年	42年	1.93	2.01	1.93	2.23	1.99	1.93	2.30	2.38	2.48	2.48	2.92	2.04	2.14	2.23
68年	43年	2.16	2.25	1.98	1.82	2.52	2.46	2.22	2.68	2.19	2.30	2.32	2.25	2.28	2.32
69年	44年	2.30	2.39	2.61	2.87	2.63	3.19	2.89	3.47	3.04	3.14	3.26	3.52	2.89	3.16
70年	45年	3.39	3.60	3.53	2.86	2.82	3.07	2.48	2.51	3.07	2.66	2.75	2.64	2.87	2.52
71年	46年	2.28	2.08	2.01	2.14	2.28	1.76	2.12	1.70	1.84	1.74	1.64	1.72	1.91	1.91
72年	47年	2.00	2.29	2.17	2.17	1.94	2.33	2.41	2.34	2.16	2.89	2.81	3.42	2.28	2.62
73年	48年	3.24	4.25	2.86	3.61	4.06	3.70	3.74	3.88	3.70	3.91	4.76	2.95	3.65	3.61
74年	49年	3.36	3.07	2.88	2.56	2.50	2.25	2.05	2.00	1.84	1.52	1.39	1.19	2.21	1.69
75年	50年	1.16	1.15	1.29	1.23	1.14	1.18	1.24	1.01	1.19	1.14	1.16	1.19	1.15	1.19
76年	51年	1.23	1.35	1.36	1.41	1.43	1.39	1.39	1.34	1.24	1.41	1.43	1.35	1.35	1.33
77年	52年	1.26	1.16	1.22	1.15	1.11	1.06	1.04	1.12	1.05	1.16	1.04	1.08	1.13	1.12
78年	53年	1.17	1.17	1.14	1.21	1.01	1.20	1.24	1.27	1.24	1.22	1.24	1.34	1.20	1.26
79年	54年	1.37	1.40	1.43	1.37	1.39	1.46	1.43	1.38	1.55	1.51	1.58	1.55	1.44	1.52
80年	55年	1.62	1.55	1.89	1.59	1.64	1.54	1.61	1.42	1.42	1.55	1.34	1.28	1.55	1.42
81年	56年	1.29	1.24	1.14	1.31	1.32	1.36	1.36	1.47	1.35	1.33	1.36	1.26	1.32	1.29
82年	57年	1.14	1.16	1.07	1.09	1.05	1.03	1.01	1.00	0.98	0.99	0.98	0.99	1.04	1.00
83年	58年	1.02	0.92	0.97	0.98	1.08	1.05	1.02	1.03	1.06	0.98	1.10	1.22	1.03	1.06
84年	59年	1.07	1.08	1.07	1.09	1.00	1.09	1.09	1.14	1.10	1.16	1.14	1.19	1.11	1.13
85年	60年	1.17	1.19	1.18	1.18	1.13	1.11	1.11	1.04	1.01	0.96	1.01	1.11	1.06	1.11
86年	61年	1.02	0.95	1.01	0.91	0.88	0.89	0.90	0.86	0.93	0.95	0.96	0.89	0.92	0.94
87年	62年	0.97	1.10	1.09	1.16	1.22	1.23	1.29	1.36	1.45	1.53	1.65	1.73	1.29	1.48
88年	63年	1.77	1.77	1.99	1.78	1.93	2.09	2.15	2.08	2.29	2.12	2.30	2.31	2.01	2.15
89年	元年	2.28	2.41	2.43	2.45	2.72	2.50	2.33	2.70	2.47	2.14	2.73	2.38	2.44	2.47
90年	2年	2.44	2.67	2.25	2.55	2.34	2.62	2.62	2.42	2.51	2.62	2.64	2.40	2.50	2.52
91年	3年	2.69	2.41	2.45	2.27	2.23	2.50	2.08	2.19	1.99	2.12	1.89	1.97	2.24	1.99
92年	4年	1.73	1.62	1.58	1.54	1.45	1.44	1.37	1.29	1.32	1.17	1.12	1.19	1.40	1.25
93年	5年	1.13	1.08	1.05	0.98	1.00	0.89	0.89	0.89	0.80	0.79	0.83	0.79	0.92	0.85
94年	6年	0.79	0.82	0.78	0.78	0.77	0.79	0.80	0.78	0.84	0.74	0.78	0.73	0.78	0.78
95年	7年	0.72	0.85	0.75	0.73	0.74	0.71	0.72	0.76	0.76	0.79	0.77	0.83	0.76	0.79
96年	8年	0.85	0.86	0.92	0.90	0.91	0.92	0.95	0.89	0.88	1.00	0.95	0.94	0.91	0.93
97年	9年	0.92	0.96	0.97	1.00	1.01	1.05	0.97	0.96	0.98	0.96	0.97	0.88	0.96	0.93
98年	10年	0.86	0.86	0.76	0.79	0.74	0.72	0.73	0.73	0.70	0.68	0.68	0.69	0.75	0.71
99年	11年	0.69	0.67	0.69	0.66	0.68	0.64	0.66	0.72	0.76	0.71	0.75	0.80	0.70	0.74
00年	12年	0.84	0.83	0.85	0.89	0.90	1.07	0.99	0.95	1.06	1.11	1.06	1.08	0.96	1.03
01年	13年	1.13	1.11	1.03	1.09	1.07	1.08	1.04	0.99	0.91	0.89	0.89	0.84	1.00	0.95
02年	14年	0.84	0.88	0.91	0.85	0.92	0.93	0.89	0.89	0.91	0.93	0.90	0.98	0.90	0.93
03年	15年	0.98	0.96	1.05	1.06	1.06	1.07	1.07	1.05	1.12	1.14	1.20	1.19	1.07	1.13
04年	16年	1.26	1.12	1.26	1.31	1.17	1.20	1.21	1.32	1.35	1.45	1.48	1.44	1.29	1.36
05年	17年	1.46	1.54	1.48	1.55	1.57	1.55	1.60	1.61	1.60	1.64	1.67	1.71	1.58	1.63
06年	18年	1.71	1.75	1.67	1.62	1.73	1.70	1.58	1.62	1.56	1.46	1.48	1.49	1.61	1.54
07年	19年	1.39	1.44	1.45	1.46	1.48	1.48	1.35	1.48	1.42	1.37	1.43	1.43	1.43	1.42
08年	20年	1.42	1.36	1.35	1.38	1.32	1.25	1.21	1.18	1.14	1.02	1.00	0.97	1.22	1.05
09年	21年	0.86	0.77	0.75	0.69	0.65	0.67	0.69	0.66	0.65	0.67	0.66	0.67	0.70	0.68
10年	22年	0.69	0.72	0.73	0.75	0.70	0.70	0.68	0.70	0.73	0.73	0.72	0.71	0.71	0.73
11年	23年	0.74	0.80	0.82	0.73	0.73									

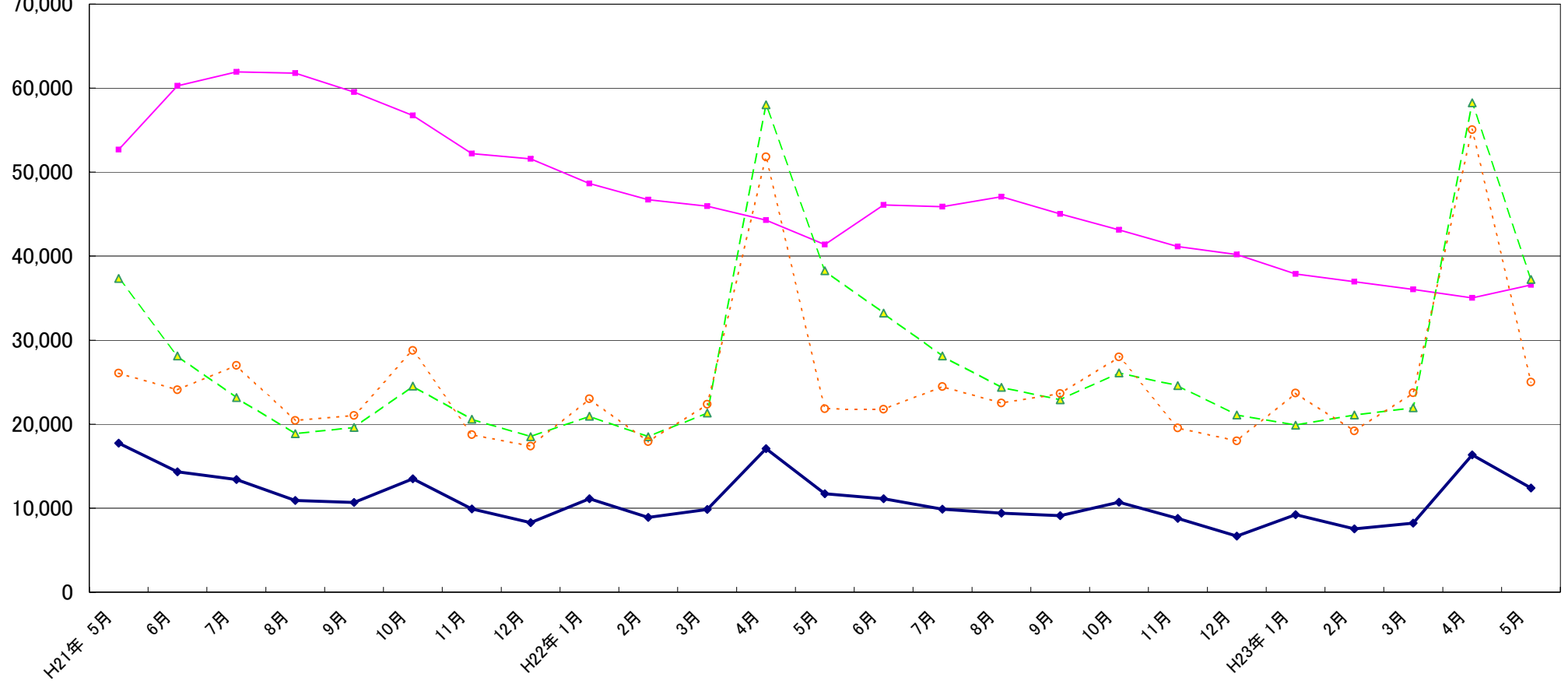
有効求人倍率

西暦	和暦	1月	2月	3月	4月	5月	6月	7月	8月	9月	10月	11月	12月	年計	年度計
63年	38年	0.74	0.80	0.85	0.92	1.03	1.09	1.15	1.03	1.10	1.15	1.16	1.22	1.02	1.17
64年	39年	1.42	1.40	1.44	1.55	1.61	1.75	1.65	1.63	1.58	1.52	1.53	1.47	1.54	1.49
65年	40年	1.29	1.23	1.16	1.05	0.91	0.79	0.77	0.69	0.68	0.66	0.65	0.60	0.86	0.75
66年	41年	0.68	0.71	0.89	0.86	0.98	1.04	1.15	1.45	1.36	1.48	1.50	1.67	1.15	1.38
67年	42年	1.70	1.74	1.75	1.88	1.83	1.89	2.08	2.27	2.38	2.41	2.52	2.24	2.05	2.19
68年	43年	2.31	2.23	2.23	2.02	2.35	2.41	2.33	2.43	2.41	2.42	2.60	2.71	2.37	2.48
69年	44年	2.71	2.80	2.79	2.83	2.97	3.13	3.20	3.36	3.37	3.40	3.48	3.58	3.14	3.39
70年	45年	3.71	3.74	3.69	3.41	3.24	3.30	3.04	2.84	2.93	2.84	2.79	2.85	3.17	2.85
71年	46年	2.64	2.45	2.30	2.25	2.31	2.09	2.14	1.95	1.88	1.88	1.83	1.79	2.10	1.97
72年	47年	1.80	1.93	1.99	2.05	1.95	2.07	2.24	2.18	2.24	2.33	2.41	2.64	2.15	2.44
73年	48年	2.88	3.37	3.08	3.18	3.43	3.56	3.57	3.72	3.49	3.65	3.59	3.36	3.42	3.40
74年	49年	3.17	3.02	2.91	2.72	2.69	2.28	2.01	1.91	1.84	1.69	1.54	1.42	2.23	1.72
75年	50年	1.19	1.07	1.02	0.92	0.84	0.79	0.76	0.70	0.68	0.67	0.64	0.65	0.81	0.73
76年	51年	0.70	0.72	0.75	0.79	0.78	0.79	0.80	0.80	0.77	0.78	0.79	0.76	0.77	0.77
77年	52年	0.73	0.70	0.72	0.66	0.66	0.65	0.64	0.64	0.63	0.66	0.60	0.57	0.66	0.63
78年	53年	0.55	0.60	0.61	0.63	0.61	0.62	0.64	0.69	0.68	0.69	0.67	0.68	0.65	0.68
79年	54年	0.70	0.72	0.74	0.73	0.75	0.76	0.77	0.80	0.83	0.84	0.86	0.85	0.78	0.83
80年	55年	0.90	0.90	0.97	0.99	1.02	1.01	0.99	0.92	0.89	0.90	0.89	0.86	0.93	0.91
81年	56年	0.89	0.83	0.77	0.74	0.75	0.82	0.86	0.94	0.92	0.88	0.89	0.91	0.85	0.85
82年	57年	0.86	0.84	0.77	0.79	0.75	0.73	0.71	0.69	0.68	0.68	0.68	0.68	0.73	0.70
83年	58年	0.70	0.67	0.68	0.65	0.68	0.68	0.69	0.68	0.67	0.67	0.67	0.70	0.68	0.69
84年	59年	0.72	0.73	0.71	0.70	0.69	0.69	0.69	0.71	0.71	0.74	0.73	0.76	0.71	0.72
85年	60年	0.75	0.76	0.77	0.77	0.77	0.77	0.75	0.75	0.74	0.71	0.71	0.71	0.75	0.72
86年	61年	0.70	0.66	0.66	0.63	0.61	0.57	0.58	0.57	0.57	0.58	0.59	0.58	0.61	0.59
87年	62年	0.60	0.61	0.62	0.64	0.65	0.69	0.74	0.76	0.81	0.86	0.88	0.96	0.73	0.83
88年	63年	0.98	1.01	1.05	1.09	1.16	1.20	1.22	1.23	1.27	1.30	1.32	1.33	1.18	1.26
89年	元年	1.32	1.37	1.41	1.46	1.51	1.48	1.46	1.48	1.46	1.45	1.45	1.44	1.43	1.45
90年	2年	1.37	1.48	1.44	1.49	1.44	1.45	1.54	1.53	1.52	1.50	1.51	1.48	1.48	1.50
91年	3年	1.55	1.49	1.54	1.40	1.41	1.41	1.36	1.34	1.28	1.28	1.22	1.20	1.37	1.25
92年	4年	1.11	1.07	1.00	0.94	0.92	0.90	0.88	0.84	0.81	0.77	0.73	0.72	0.88	0.78
93年	5年	0.68	0.65	0.62	0.59	0.58	0.55	0.53	0.51	0.49	0.47	0.46	0.45	0.54	0.49
94年	6年	0.44	0.42	0.42	0.42	0.41	0.42	0.41	0.41	0.43	0.42	0.42	0.41	0.42	0.42
95年	7年	0.40													

12. 雇用保険の推移

神奈川県労働局

(単位:人)
70,000



◆ 受給資格決定件数
 ■ 受給者実人員
 ▲ 資格取得者数
 ○ 資格喪失者数

	H21年 5月	6月	7月	8月	9月	10月	11月	12月	H22年 1月	2月	3月	4月	5月	6月	7月	8月	9月	10月	11月	12月	H23年 1月	2月	3月	4月	5月
受給資格決定件数	17,728	14,326	13,415	10,905	10,664	13,500	9,918	8,288	11,117	8,894	9,859	17,099	11,704	11,109	9,875	9,389	9,119	10,697	8,766	6,671	9,220	7,548	8,204	16,350	12,390
受給者実人員	52,664	60,279	61,933	61,794	59,538	56,745	52,211	51,570	48,641	46,703	45,947	44,294	41,373	46,082	45,887	47,063	45,032	43,137	41,137	40,200	37,865	36,943	36,047	35,044	36,578
資格取得者数	37,341	28,127	23,158	18,869	19,600	24,531	20,584	18,506	20,944	18,511	21,327	58,014	38,254	33,232	28,131	24,391	22,885	26,111	24,596	21,089	19,886	21,085	21,941	58,243	37,230
資格喪失者数	26,086	24,072	26,977	20,428	21,020	28,764	18,741	17,370	23,016	17,929	22,356	51,827	21,821	21,766	24,480	22,521	23,650	27,989	19,534	18,016	23,703	19,200	23,723	55,044	24,993