

1. 一般職業紹介状況（新規学卒者を除き、パートタイムを含む）主要項目

年 月		平成23年 2月	前 月	前 月 比 (%,ポイント)	前年同月	前年同月比 (%,ポイント)
全 数	1 新規求職申込件数(件)	31,896	35,006	▲ 8.9	31,839	0.2
	2 月間有効求職者数(人)	137,959	137,069	0.6	147,949	▲ 6.8
	3 新規求人数(人)	27,051	27,049	0.0	24,857	8.8
	4 月間有効求人数(人)	70,170	66,388	5.7	63,312	10.8
	5 紹介件数(件)	74,198	74,026	0.2	83,129	▲ 10.7
	6 就職件数(件)	6,419	5,602	14.6	6,712	▲ 4.4
	7 充足数(人)	5,572	4,915	13.4	5,951	▲ 6.4
	8 新規求人倍率(3/1)(倍)	0.85	0.77	0.08	0.78	0.07
	季節調整値(倍)	0.80	0.74	0.06	0.72	0.08
	9 有効求人倍率(4/2)(倍)	0.51	0.48	0.03	0.43	0.08
	季節調整値(倍)	0.46	0.44	0.02	0.39	0.07
	10 紹介率 (5/2×100)(%)	53.8	54.0	▲ 0.2	56.2	▲ 2.4
11 就職率 (6/1×100)(%)	20.1	16.0	4.1	21.1	▲ 1.0	
12 充足率 (7/3×100)(%)	20.6	18.2	2.4	23.9	▲ 3.3	

(注) 1. 季節調整法はセンサス局法Ⅱ(X-12-ARIMA)による。

なお、平成22年12月以前の季節調整値は、平成23年1月分公表時に新季節指数により改訂されている。

2. ▲は減少

2. 一般職業紹介状況全数

項目 年月	1. 新規求職申込件数 (件)		2. 月間有効求職者数 (人)		3. 紹介件数 (件)	
		うち 男子		うち 男子		うち 男子
17年度月平均	25,927	13,541	113,062	58,313	35,106	21,801
18年度月平均	25,117	12,879	108,191	54,888	34,330	21,230
19年度月平均	24,434	12,516	104,144	52,421	35,731	21,789
20年度月平均	28,488	15,192	114,555	59,983	49,197	30,571
21年度月平均	33,893	18,597	156,996	87,525	82,248	52,951
平成22年 2月	31,839	17,248	147,949	83,507	83,129	53,219
3月	37,154	20,233	155,411	87,283	102,436	65,927
4月	45,214	24,012	164,432	91,470	98,547	62,983
5月	33,961	17,765	161,763	89,329	86,608	55,207
6月	35,324	18,964	161,643	88,761	95,772	62,541
7月	31,784	17,625	156,395	85,939	86,075	56,585
8月	31,915	16,938	153,530	83,967	81,128	52,804
9月	32,341	16,959	150,731	81,828	83,133	52,361
10月	34,195	18,093	151,279	81,527	82,191	52,332
11月	30,120	16,059	146,780	79,134	75,593	48,880
12月	23,795	12,945	136,090	74,094	58,837	38,776
平成23年 1月	35,006	18,386	137,069	74,459	74,026	46,281
2月	31,896	16,283	137,959	74,173	74,198	45,811
前月比 (%)	▲ 8.9	▲ 11.4	0.6	▲ 0.4	0.2	▲ 1.0
前年同月比 (%)	0.2	▲ 5.6	▲ 6.8	▲ 11.2	▲ 10.7	▲ 13.9

安定所別 2月分	横浜	4,692	2,361	20,511	10,775	9,792	5,569
	戸塚	1,827	957	8,665	4,753	4,225	2,753
	川崎	2,283	1,256	9,865	5,460	5,149	3,299
	横須賀	1,733	834	6,698	3,394	3,588	1,952
	平塚	1,507	787	6,441	3,644	3,296	2,209
	小田原	1,033	528	4,207	2,294	1,799	1,148
	藤沢	2,905	1,468	12,313	6,544	6,415	3,905
	相模原	2,550	1,343	11,559	6,348	5,864	3,814
	厚木	1,807	954	8,328	4,671	3,782	2,442
	松田	1,005	506	4,059	2,207	1,473	906
	横浜南	1,109	554	4,828	2,614	2,385	1,422
	川崎北	3,117	1,543	14,823	7,711	8,036	5,101
	港北	2,497	1,236	12,565	6,689	5,953	4,029
	大和	1,472	811	5,885	3,346	3,664	2,511
	プラザ横浜	2,359	1,145	7,212	3,723	8,777	4,751

(新規学卒を除き、パートタイムを含む)

4. 就職件数 (件)			5. 新規 求人数 (人)	6. 月間有効 求人数 (人)	7. 充足数 (人)
うち 男子	うち雇用保険 受給者				
6,440	3,760	1,589	42,265	116,988	5,855
6,337	3,665	1,545	38,608	109,870	5,626
5,915	3,348	1,505	34,687	98,403	5,236
5,891	3,279	1,468	29,782	84,677	5,192
6,600	3,701	1,913	22,990	60,577	5,845
6,712	3,767	1,814	24,857	63,312	5,951
8,407	4,608	2,096	25,329	66,007	7,487
7,809	4,261	1,826	23,863	63,365	7,002
6,804	3,786	1,686	21,191	58,971	6,147
7,406	4,116	1,814	23,642	60,525	6,653
7,260	4,113	1,836	22,499	59,231	6,391
6,488	3,779	1,661	23,798	60,490	5,691
7,158	4,035	1,838	25,571	64,698	6,272
7,434	4,191	1,803	25,909	67,218	6,493
7,130	3,995	1,802	24,738	67,849	6,151
6,109	3,408	1,548	21,083	63,836	5,288
5,602	3,099	1,355	27,049	66,388	4,915
6,419	3,575	1,525	27,051	70,170	5,572
14.6	15.4	12.5	0.0	5.7	13.4
▲ 4.4	▲ 5.1	▲ 15.9	8.8	10.8	▲ 6.4

788	431	216	6,933	17,352	1,199
344	214	89	1,361	3,660	296
511	299	148	2,499	6,341	522
342	174	74	983	2,269	193
354	207	68	1,292	3,702	282
202	108	39	1,104	2,685	197
615	316	144	2,084	5,434	506
529	302	120	2,348	5,634	450
443	246	98	1,820	4,879	459
259	130	48	610	1,628	189
234	135	61	628	1,776	191
547	295	130	1,840	4,883	383
396	239	118	2,653	7,535	476
372	243	84	896	2,392	229
483	236	88	0	0	0

3. 一般職業紹介状況全数

項目 年月	1. 新規求職申込件数 (件)		2. 月間有効求職者数 (人)		3. 紹介件数 (件)	
		うち 男子		うち 男子		うち 男子
17年度月平均	19,868	12,065	88,045	53,031	28,000	19,159
18年度月平均	19,040	11,350	83,232	49,291	27,096	18,372
19年度月平均	18,537	11,006	79,548	46,749	28,767	19,077
20年度月平均	21,693	13,411	87,736	53,538	39,653	26,854
21年度月平均	25,793	16,330	122,978	78,746	64,661	45,560
平成22年 2月	24,250	15,178	116,415	75,176	64,800	45,534
3月	27,922	17,632	121,340	78,197	77,660	55,127
4月	33,277	20,593	126,871	81,270	75,899	53,354
5月	24,785	15,367	123,589	79,071	65,133	46,204
6月	26,171	16,539	122,881	78,500	72,704	52,321
7月	24,258	15,464	119,779	76,402	66,773	47,889
8月	23,979	14,841	117,961	74,805	62,265	44,246
9月	23,518	14,732	115,346	72,892	62,337	44,038
10月	25,262	15,676	115,099	72,348	61,855	43,819
11月	22,315	13,916	111,510	70,114	57,532	40,984
12月	18,095	11,371	104,137	65,766	45,421	32,667
平成23年 1月	26,025	15,928	104,980	66,001	56,632	39,090
2月	23,761	14,245	105,608	65,802	56,337	38,493
前月比 (%)	▲ 8.7	▲ 10.6	0.6	▲ 0.3	▲ 0.5	▲ 1.5
前年同月比 (%)	▲ 2.0	▲ 6.1	▲ 9.3	▲ 12.5	▲ 13.1	▲ 15.5

安 定 所 別 2 月 分	横 浜	3,418	2,022	15,580	9,463	7,113	4,594
	戸 塚	1,333	832	6,505	4,202	3,163	2,282
	川 崎	1,776	1,125	7,695	4,903	3,977	2,794
	横須賀	1,166	697	4,723	2,884	2,349	1,501
	平 塚	1,082	685	4,755	3,201	2,483	1,878
	小田原	744	449	3,153	2,018	1,298	927
	藤 沢	2,233	1,316	9,542	5,861	4,868	3,282
	相模原	1,915	1,165	8,969	5,680	4,561	3,217
	厚 木	1,349	850	6,170	4,036	2,864	2,035
	松 田	708	431	2,959	1,920	1,071	762
	横浜南	799	480	3,570	2,270	1,762	1,194
	川崎北	2,344	1,362	11,621	6,973	6,380	4,368
	港 北	1,878	1,111	9,911	6,091	4,761	3,546
	大 和	1,051	687	4,411	2,941	2,704	2,039
	フラサ横浜	1,965	1,033	6,044	3,359	6,983	4,074

(新規学卒・パートタイムを除く)

	4. 就職件数 (件)		5. 新規 求人数 (人)	6. 月間有効 求人数 (人)	7. 他県への の発求人 延数 (人)	8. 充足数 (人)	9. 他県から の充足数 (人)
	うち 男子	うち雇用保険 受給者					
4,566	3,140	1,286	30,265	85,079	67,200	4,054	633
4,431	3,005	1,243	26,986	77,710	77,672	3,906	594
4,123	2,745	1,196	23,618	67,517	80,469	3,625	556
3,923	2,623	1,119	19,907	57,505	61,596	3,426	510
4,025	2,757	1,408	14,100	38,208	31,865	3,527	528
4,225	2,840	1,370	15,098	39,706	31,770	3,730	532
5,106	3,379	1,545	14,646	40,354	23,781	4,457	656
4,524	3,060	1,292	14,189	38,575	39,371	3,972	601
3,999	2,771	1,206	12,753	36,324	26,937	3,556	522
4,322	3,037	1,301	14,085	37,361	18,666	3,833	579
4,332	2,998	1,300	14,292	37,471	38,390	3,778	555
4,019	2,829	1,219	14,505	38,207	33,209	3,526	535
4,251	2,984	1,283	15,734	40,706	25,793	3,707	536
4,299	3,013	1,305	15,768	41,877	38,121	3,761	579
4,233	2,942	1,317	15,068	42,430	38,736	3,612	482
3,668	2,508	1,139	13,051	40,063	24,641	3,168	476
3,367	2,285	945	17,033	42,084	41,565	2,972	463
3,941	2,676	1,112	16,429	44,040	36,089	3,390	539
17.0	17.1	17.7	▲ 3.5	4.6	▲ 13.2	14.1	16.4
▲ 6.7	▲ 5.8	▲ 18.8	8.8	10.9	13.6	▲ 9.1	1.3

460	311	158	4,179	11,378	5,341	718	93
217	161	63	851	2,347	1,283	175	20
331	226	109	1,593	4,201	4,738	352	90
193	128	51	478	1,168	333	89	4
219	153	46	721	2,231	1,146	164	13
124	78	27	659	1,512	1,363	126	13
353	231	107	1,169	3,073	11,543	274	19
336	236	85	1,451	3,666	1,020	289	85
280	195	73	1,274	3,354	1,680	297	27
154	103	36	348	915	690	94	8
139	100	49	318	839	113	113	6
320	204	94	1,094	3,015	3,889	242	80
261	187	83	1,706	4,927	2,583	310	60
235	186	65	588	1,414	367	147	21
319	177	66	0	0	0	0	0

4. 中高年齢者の職業紹介状況

項目 年月	新規求職申込件数(件)				月間有効求職者数(人)				
	55～59歳	60～64歳	65歳以上		55～59歳	60～64歳	65歳以上		
17年度月平均	6,196	1,747	1,330	393	30,568	9,292	6,974	1,289	
18年度月平均	5,869	1,713	1,150	414	28,081	9,074	5,610	1,362	
19年度月平均	5,961	1,625	1,266	445	27,244	8,097	5,991	1,444	
20年度月平均	7,080	1,711	1,548	523	30,837	8,297	7,043	1,568	
21年度月平均	8,911	2,044	2,015	698	46,198	11,611	10,555	2,320	
平成22年 2月	8,132	1,765	1,842	562	45,619	11,565	10,289	1,994	
3月	9,502	2,063	2,259	664	46,923	11,730	10,672	2,208	
4月	12,420	2,648	3,179	1,390	49,549	12,132	11,716	2,874	
5月	8,478	1,792	1,888	747	48,164	11,654	11,365	2,960	
6月	9,215	2,158	1,891	643	47,987	11,625	11,210	2,937	
7月	8,428	1,764	1,929	607	46,645	11,188	11,119	2,310	
8月	8,014	1,714	1,740	510	45,488	10,885	10,788	2,094	
9月	8,021	1,681	1,756	545	44,294	10,610	10,444	2,000	
10月	8,718	1,810	2,054	627	44,050	10,549	10,328	2,027	
11月	7,618	1,578	1,606	517	42,697	10,152	9,863	1,981	
12月	6,514	1,435	1,376	374	40,442	9,660	9,273	1,796	
平成23年 1月	8,981	1,857	1,988	631	40,506	9,567	9,299	1,827	
2月	7,684	1,615	1,795	482	40,027	9,370	9,317	1,795	
前月比(%)	▲ 14.4	▲ 13.0	▲ 9.7	▲ 23.6	▲ 1.2	▲ 2.1	0.2	▲ 1.8	
前年同月比(%)	▲ 5.5	▲ 8.5	▲ 2.6	▲ 14.2	▲ 12.3	▲ 19.0	▲ 9.4	▲ 10.0	
安 定 所 別 2 月 分	横 浜	1,223	240	285	79	6,342	1,494	1,383	261
	戸 塚	411	91	101	41	2,507	605	631	144
	川 崎	575	123	115	29	2,903	671	686	107
	横須賀	394	94	97	31	1,794	436	456	109
	平 塚	304	60	70	7	1,702	410	443	50
	小田原	271	62	62	8	1,309	364	316	41
	藤 沢	675	125	157	46	3,544	770	877	180
	相模原	584	130	151	44	3,273	751	761	174
	厚 木	380	84	90	34	2,145	542	523	105
	松 田	214	39	70	12	1,122	285	329	59
	横浜南	261	60	66	13	1,434	346	370	64
	川崎北	742	163	170	49	4,239	963	917	179
	港 北	635	112	146	38	3,919	871	858	178
	大 和	365	80	84	28	1,613	368	374	77
フラサ [®] 横浜	650	152	131	23	2,181	494	393	67	

(パートタイムを除く)

	紹介件数(件)				就職件数(件)			就職率 (%)
	55～59歳	60～64歳	65歳以上		55～59歳	60～64歳	65歳以上	
8,850	2,638	1,129	225	1,295	370	217	40	20.9
9,004	2,749	1,135	241	1,311	394	203	45	22.3
10,379	2,994	1,372	305	1,252	356	214	45	21.0
14,031	3,605	1,933	378	1,221	323	229	53	17.2
23,179	5,442	2,910	513	1,235	293	230	49	13.9
24,319	5,629	3,093	490	1,285	277	238	37	15.8
29,092	6,609	4,087	683	1,630	370	304	46	17.2
27,960	6,291	3,568	616	1,421	340	260	72	11.4
24,649	5,494	3,266	605	1,239	276	239	56	14.6
27,991	6,233	3,507	650	1,374	331	242	49	14.9
25,115	5,421	3,348	659	1,286	272	237	55	15.3
23,370	5,310	3,156	541	1,251	287	233	57	15.6
23,450	5,170	2,864	565	1,370	319	248	46	17.1
23,366	5,356	2,932	541	1,361	313	235	73	15.6
21,371	4,726	2,609	487	1,352	301	224	52	17.7
17,629	3,860	2,447	307	1,151	254	215	30	17.7
21,346	4,746	2,811	392	1,034	217	166	38	11.5
21,191	4,765	3,021	364	1,153	271	175	33	15.0
▲ 0.7	0.4	7.5	▲ 7.1	11.5	24.9	5.4	▲ 13.2	3.5
▲ 12.9	▲ 15.3	▲ 2.3	▲ 25.7	▲ 10.3	▲ 2.2	▲ 26.5	▲ 10.8	▲ 0.8
2,904	574	493	48	158	23	32	7	12.9
1,278	276	239	54	55	7	13	3	13.4
1,375	326	167	20	100	23	10	4	17.4
726	196	94	16	45	12	9	1	11.4
784	207	124	10	51	11	8	1	16.8
495	108	64	5	41	12	3	2	15.1
1,771	331	189	24	93	16	7	3	13.8
1,596	375	193	36	109	30	21	2	18.7
916	211	151	22	72	22	5	2	18.9
341	61	47	11	49	13	6	3	22.9
668	121	104	17	44	14	9	0	16.9
2,518	627	313	26	90	29	15	1	12.1
2,072	466	282	21	83	22	12	0	13.1
1,028	292	143	24	60	12	8	2	16.4
2,719	594	418	30	103	25	17	2	15.8

5. パートタイム職業紹介状況

項目 年月		新規求職申込件数		月間有効求職者数		新規	月間有効	就職件数	
		(件)	うち 男子	(人)	うち 男子	求人数 (人)	求人数 (人)	(件)	うち 男子
17年度月平均		6,167	1,546	25,191	5,457	11,765	31,713	1,948	665
18年度月平均		6,078	1,529	24,960	5,597	11,622	32,160	1,906	660
19年度月平均		5,898	1,510	24,596	5,673	11,070	30,886	1,791	603
20年度月平均		6,795	1,781	26,819	6,445	9,875	27,172	1,968	656
21年度月平均		8,099	2,267	34,018	8,779	8,890	22,369	2,575	944
平成22年 2月		7,589	2,070	31,534	8,331	9,759	23,606	2,487	927
3月		9,232	2,601	34,071	9,086	10,683	25,653	3,301	1,229
4月		11,937	3,419	37,561	10,200	9,674	24,790	3,285	1,201
5月		9,176	2,398	38,174	10,258	8,438	22,647	2,805	1,015
6月		9,153	2,425	38,762	10,261	9,557	23,164	3,084	1,079
7月		7,526	2,161	36,616	9,537	8,207	21,760	2,928	1,115
8月		7,936	2,097	35,569	9,162	9,293	22,283	2,469	950
9月		8,823	2,227	35,385	8,936	9,837	23,992	2,907	1,051
10月		8,933	2,417	36,180	9,179	10,141	25,341	3,135	1,178
11月		7,805	2,143	35,270	9,020	9,670	25,419	2,897	1,053
12月		5,700	1,574	31,953	8,328	8,032	23,773	2,441	900
平成23年 1月		8,981	2,458	32,089	8,458	10,016	24,304	2,235	814
2月		8,135	2,038	32,351	8,371	10,622	26,130	2,478	899
前月比(%)		▲ 9.4	▲ 17.1	0.8	▲ 1.0	6.1	7.5	10.9	10.4
前年同月比(%)		7.2	▲ 1.5	2.6	0.5	8.8	10.7	▲ 0.4	▲ 3.0
安定所別 2月分	横浜	1,274	339	4,931	1,312	2,754	5,974	328	120
	戸塚	494	125	2,160	551	510	1,313	127	53
	川崎	507	131	2,170	557	906	2,140	180	73
	横須賀	567	137	1,975	510	505	1,101	149	46
	平塚	425	102	1,686	443	571	1,471	135	54
	小田原	289	79	1,054	276	445	1,173	78	30
	藤沢	672	152	2,771	683	915	2,361	262	85
	相模原	635	178	2,590	668	897	1,968	193	66
	厚木	458	104	2,158	635	546	1,525	163	51
	松田	297	75	1,100	287	262	713	105	27
	横浜南	310	74	1,258	344	310	937	95	35
	川崎北	773	181	3,202	738	746	1,868	227	91
	港北	619	125	2,654	598	947	2,608	135	52
	大和	421	124	1,474	405	308	978	137	57
	プラザ横浜	394	112	1,168	364	0	0	164	59

6. 産業別／規模別新規求人状況

平成23年 2月

(単位:人、%)

規 模	項 目	一 般 (パートタイムを除く)					パートタイム				
		今 月	前年同月	前年同月比	前 月	前月比	今 月	前年同月	前年同月比	前 月	前月比
A, B	農, 林, 漁業 (01~04)	16	23	▲ 30.4	46	▲ 65.2	78	21	271.4	54	44.4
C	鉱業, 採石業, 砂利採取業 (05)	0	2	▲ 100.0	0	—	0	1	▲ 100.0	0	—
D	建設業 (06~08)	2,109	2,021	4.4	2,096	0.6	184	170	8.2	184	0.0
	06 総合工事業	1,001	937	6.8	924	8.3	73	108	▲ 32.4	124	▲ 41.1
E	製造業 (09~32)	1,432	1,110	29.0	1,510	▲ 5.2	648	628	3.2	781	▲ 17.0
	09 食料品製造業	194	129	50.4	130	49.2	197	128	53.9	261	▲ 24.5
	10 飲料・たばこ・飼料製造業	10	4	150.0	0	—	19	20	▲ 5.0	9	111.1
	11 繊維工業	10	24	▲ 58.3	12	▲ 16.7	10	8	25.0	11	▲ 9.1
	12 木材・木製品製造業(家具を除く)	10	3	233.3	9	11.1	4	2	100.0	5	▲ 20.0
	13 家具・装備品製造業	8	4	100.0	25	▲ 68.0	1	2	▲ 50.0	20	▲ 95.0
	14 パルプ・紙・紙加工品製造業	35	21	66.7	63	▲ 44.4	26	41	▲ 36.6	50	▲ 48.0
	15 印刷・同関連業	47	23	104.3	32	46.9	11	15	▲ 26.7	16	▲ 31.3
	16 化学工業	67	52	28.8	62	8.1	53	13	307.7	44	20.5
	17 石油製品・石炭製品製造業	5	7	▲ 28.6	5	0.0	1	0	—	0	—
	18 プラスチック製品製造業(別掲を除く)	43	32	34.4	39	10.3	26	45	▲ 42.2	43	▲ 39.5
	19 ゴム製品製造業	10	11	▲ 9.1	12	▲ 16.7	0	9	▲ 100.0	7	▲ 100.0
	21 窯業・土石製品製造業	28	19	47.4	24	16.7	7	3	133.3	6	16.7
	22 鉄鋼業	7	3	133.3	22	▲ 68.2	0	1	▲ 100.0	1	▲ 100.0
	23 非鉄金属製造業	15	13	15.4	37	▲ 59.5	4	2	100.0	8	▲ 50.0
	24 金属製品製造業	233	161	44.7	175	33.1	40	30	33.3	47	▲ 14.9
	25 はん用機械器具製造業	103	97	6.2	159	▲ 35.2	33	18	83.3	28	17.9
	26 生産用機械器具製造業	65	61	6.6	123	▲ 47.2	15	17	▲ 11.8	16	▲ 6.3
	27 業務用機械器具製造業	43	48	▲ 10.4	60	▲ 28.3	30	10	200.0	12	150.0
	28 電子部品・デバイス・電子回路製造業	58	39	48.7	63	▲ 7.9	38	36	5.6	22	72.7
	29 電気機械器具製造業	119	94	26.6	103	15.5	52	122	▲ 57.4	79	▲ 34.2
	(293,294,301 民生用電気機器等)	45	46	▲ 2.2	84	▲ 46.4	25	59	▲ 57.6	22	13.6
	(296,297,302,303,28 電子機器等)	94	67	40.3	125	▲ 24.8	58	53	9.4	42	38.1
	30 情報通信機械器具製造業	45	42	7.1	107	▲ 57.9	26	46	▲ 43.5	21	23.8
	31 輸送用機械器具製造業	240	195	23.1	213	12.7	37	37	0.0	40	▲ 7.5
	(311 自動車・同附属品製造業)	207	143	44.8	180	15.0	34	31	9.7	35	▲ 2.9
	(273,274,275,323 精密機械器具等)	37	42	▲ 11.9	47	▲ 21.3	26	9	188.9	7	271.4
	20.32 その他の製造業	37	28	32.1	35	5.7	18	23	▲ 21.7	35	▲ 48.6
F	電気・ガス・熱供給・水道業 (33~36)	24	17	41.2	12	100.0	0	7	▲ 100.0	1	▲ 100.0
G	情報通信業 (37~41)	1,193	1,051	13.5	1,255	▲ 4.9	107	39	174.4	153	▲ 30.1
	39 情報サービス業	1,133	985	15.0	1,191	▲ 4.9	90	35	157.1	126	▲ 28.6
H	運輸業, 郵便業 (42~49)	1,664	1,335	24.6	1,433	16.1	868	374	132.1	339	156.0
I	卸売業, 小売業 (50~61)	1,761	1,188	48.2	1,877	▲ 6.2	1,329	1,218	9.1	1,371	▲ 3.1
	50~55 卸売業	485	368	31.8	589	▲ 17.7	267	358	▲ 25.4	390	▲ 31.5
	56~61 小売業	1,276	820	55.6	1,288	▲ 0.9	1,062	860	23.5	981	8.3
	56 各種商品小売業	31	42	▲ 26.2	59	▲ 47.5	140	91	53.8	133	5.3
J	金融業, 保険業 (62~67)	199	149	33.6	201	▲ 1.0	10	18	▲ 44.4	22	▲ 54.5
K	不動産業, 物品賃貸業 (68~70)	445	293	51.9	381	16.8	99	161	▲ 38.5	118	▲ 16.1
L	学術研究, 専門・技術サービス業 (71~74)	832	619	34.4	742	12.1	376	241	56.0	319	17.9
M	宿泊業, 飲食サービス業 (75~77)	575	507	13.4	642	▲ 10.4	633	750	▲ 15.6	823	▲ 23.1
	76 飲食店	404	333	21.3	465	▲ 13.1	407	597	▲ 31.8	714	▲ 43.0
N	生活関連サービス業, 娯楽業 (78~80)	309	403	▲ 23.3	438	▲ 29.5	417	354	17.8	514	▲ 18.9
O	教育, 学習支援業 (81,82)	153	180	▲ 15.0	207	▲ 26.1	296	370	▲ 20.0	308	▲ 3.9
P	医療, 福祉 (83~85)	3,442	3,317	3.8	3,699	▲ 6.9	3,660	3,515	4.1	3,447	6.2
	83 医療業	1,558	1,352	15.2	1,509	3.2	1,276	1,027	24.2	1,154	10.6
	85 社会保険・社会福祉・介護事業	1,867	1,959	▲ 4.7	2,186	▲ 14.6	2,372	2,467	▲ 3.9	2,284	3.9
Q	複合サービス事業 (86,87)	23	30	▲ 23.3	39	▲ 41.0	99	74	33.8	71	39.4
R	サービス業(他に分類されないもの)(88~9)	2,064	2,419	▲ 14.7	2,258	▲ 8.6	1,442	1,396	3.3	1,250	15.4
	91 職業紹介・労働者派遣業	841	1,058	▲ 20.5	876	▲ 4.0	191	220	▲ 13.2	125	52.8
	92 その他の事業サービス業	902	992	▲ 9.1	1,008	▲ 10.5	1,050	1,009	4.1	944	11.2
S, T	公務(他に分類されるものを除く)・その他(97)	188	434	▲ 56.7	197	▲ 4.6	376	422	▲ 10.9	261	44.1
	合 計	16,429	15,098	8.8	17,033	▲ 3.5	10,622	9,759	8.8	10,016	6.1
	29人以下	8,054	7,248	11.1	8,667	▲ 7.1	4,572	4,363	4.8	4,796	▲ 4.7
	30~99人	4,745	4,528	4.8	4,564	4.0	3,018	3,041	▲ 0.8	2,671	13.0
	100~299人	2,523	2,377	6.1	2,572	▲ 1.9	1,411	1,584	▲ 10.9	1,490	▲ 5.3
	300~499人	494	560	▲ 11.8	630	▲ 21.6	277	254	9.1	413	▲ 32.9
	500~999人	280	236	18.6	426	▲ 34.3	500	251	99.2	355	40.8
	1,000人以上	333	149	123.5	174	91.4	844	266	217.3	291	190.0

(注) 日本標準産業分類の改定に伴い、平成21年4月より、新たな産業分類に基づく表示に変更いたしました。

7. 年齢別常用職業紹介状況（パートタイム含む）

（単位：人、％）

項目 区分	常用（全数）													うち 常用的パートタイム														
	月間有効求人数		月間有効求職者数					就職件数			求人倍率	新就職規率	月間有効求人数		月間有効求職者数					就職件数			求人倍率	新就職規率				
	前年比	前年比	うち新規	前年比	うち保険受給者	前年比	前年比	うち保険受給者	前年比	前年比			前年比	前年比	前年比	前年比	うち新規	前年比	うち保険受給者	前年比	前年比	前年比			前年比	前年比		
											前年比	前年比											前年比	前年比			前年比	前年比
21年度 平均	19才以下		1,774	28.2	487	19.9	118	37.9	91	▲ 9.6	2	5.9	18.7		430	43.1	140	42.5	19	125.0	26	4.0	0	▲ 33.3	18.5			
	20～24才		10,540	23.2	2,610	11.9	4,362	31.9	477	▲ 4.2	109	10.6	18.3		1,343	25.8	336	21.6	520	6.6	92	22.3	17	25.0	27.4			
	25～29才		20,402	22.8	4,583	9.9	11,423	25.1	772	1.2	261	17.9	16.8		3,078	11.9	689	10.4	1,758	2.1	170	22.2	47	27.0	24.6			
	30～34才		21,227	25.8	4,561	10.2	12,190	30.3	819	8.8	265	27.7	18.0		3,742	11.1	836	8.1	2,087	1.6	220	25.1	50	31.7	26.3			
	35～39才		20,917	41.6	4,574	22.3	11,019	53.2	863	15.2	269	35.5	18.9		3,612	25.6	893	23.3	1,502	11.7	273	32.2	52	46.4	30.6			
	40～44才		17,071	52.5	3,731	27.7	8,692	73.0	699	14.3	221	45.9	18.7		2,971	38.5	777	28.3	1,026	38.7	260	33.4	49	86.4	33.5			
	45～49才		14,628	56.0	2,937	25.7	8,027	77.6	555	12.3	185	35.4	18.9		2,577	39.3	619	24.1	1,062	40.7	203	20.4	42	41.3	32.7			
	50～54才		12,223	46.1	2,400	24.1	6,976	58.3	463	8.8	155	23.1	19.3		2,568	30.7	565	19.4	1,274	29.3	188	26.4	41	36.1	33.2			
	55～59才		15,372	35.0	2,779	16.9	9,755	45.9	515	▲ 1.5	169	10.5	18.5		3,761	21.6	735	10.1	2,215	23.3	242	15.7	59	22.7	32.9			
	60～64才		16,560	42.4	3,257	25.5	10,616	47.0	595	14.4	160	26.9	18.3		6,006	30.8	1,242	18.6	3,625	31.4	381	27.4	88	41.4	30.7			
65才以上		6,205	42.6	1,953	28.5	566	35.3	236	9.6	6	114.3	12.1		3,888	39.6	1,256	25.9	330	25.8	192	16.8	5	161.9	15.3				
均計	55,819	▲ 29.9	156,919	37.0	33,871	19.0	83,744	46.0	6,086	7.6	1,801	26.6	0.36	18.0	20,223	▲ 19.5	33,975	26.8	8,086	19.2	15,418	19.4	2,246	24.4	449	39.5	0.60	27.8
45才以上		64,988	44.0	13,325	23.8	35,940	54.5	2,364	8.6	674	24.0	17.7		18,799	31.6	4,416	19.9	8,507	29.7	1,205	21.8	234	36.5	27.3				
55才以上		38,138	39.3	7,988	23.0	20,937	46.1	1,346	7.0	335	18.9	16.9		13,655	30.5	3,232	19.2	6,170	28.1	815	21.2	152	35.3	25.2				
22年度 平均	19才以下		1,921	9.2	630	22.1	59	▲ 39.2	95	14.5	1	0.0	15.1		332	12.2	113	27.0	14	16.7	26	85.7	0	—	23.0			
	20～24才		10,324	4.7	3,199	20.0	2,641	▲ 27.6	531	14.4	66	▲ 27.5	16.6		1,352	8.6	334	1.2	400	▲ 7.4	87	35.9	12	20.0	26.0			
	25～29才		16,957	▲ 6.8	4,111	▲ 0.9	7,869	▲ 16.8	716	▲ 6.8	195	▲ 16.3	17.4		2,753	2.2	685	8.2	1,405	▲ 3.4	137	0.7	32	0.0	20.0			
	30～34才		17,129	▲ 8.6	4,044	▲ 1.1	8,188	▲ 17.7	685	▲ 15.3	196	▲ 16.2	16.9		3,275	2.3	782	7.3	1,631	▲ 1.5	161	▲ 14.4	25	▲ 41.9	20.6			
	35～39才		18,043	▲ 7.8	4,174	▲ 7.8	7,778	▲ 17.4	824	▲ 5.4	190	▲ 25.8	19.7		3,636	6.0	940	6.2	1,296	▲ 0.6	248	▲ 1.2	42	16.7	26.4			
	40～44才		15,618	▲ 5.2	3,658	▲ 1.1	6,283	▲ 18.8	706	5.7	175	▲ 12.5	19.3		3,092	5.0	892	3.6	887	▲ 6.3	254	9.5	31	▲ 22.5	28.5			
	45～49才		13,809	▲ 5.2	2,903	2.7	6,090	▲ 18.6	589	▲ 0.5	175	▲ 13.8	20.3		2,792	10.6	735	16.1	932	▲ 2.4	230	20.4	41	▲ 10.9	31.3			
	50～54才		11,026	▲ 9.8	2,196	▲ 5.9	5,244	▲ 21.6	433	1.4	117	▲ 16.4	19.7		2,503	0.0	575	1.6	1,022	▲ 15.6	180	10.4	30	▲ 3.2	31.3			
	55～59才		12,637	▲ 16.9	2,257	▲ 7.5	7,003	▲ 25.8	462	▲ 7.2	133	▲ 14.2	20.5		3,267	▲ 10.1	642	▲ 4.7	1,712	▲ 18.7	223	▲ 12.5	41	▲ 30.5	34.7			
	60～64才		15,118	▲ 5.8	3,093	3.3	8,519	▲ 14.3	572	▲ 2.9	140	▲ 11.4	18.5		5,801	0.7	1,298	12.7	3,118	▲ 7.5	409	4.3	82	0.0	31.5			
65才以上		5,239	▲ 0.3	1,581	▲ 0.6	462	▲ 19.9	163	▲ 18.5	3	▲ 25.0	10.3		3,444	5.6	1,099	6.7	277	▲ 17.1	132	▲ 23.7	3	0.0	12.0				
均計	63,384	10.2	137,821	▲ 6.8	31,846	0.1	60,136	▲ 19.2	5,776	▲ 3.2	1,391	▲ 17.0	0.46	18.1	22,800	6.7	32,247	2.4	8,095	6.8	12,694	▲ 7.9	2,087	1.4	339	▲ 11.3	0.71	25.8
45才以上		57,829	▲ 8.6	12,030	▲ 1.3	27,318	▲ 20.0	2,219	▲ 3.8	568	▲ 13.9	18.4		17,807	0.7	4,349	7.3	7,061	▲ 11.5	1,174	0.0	197	▲ 10.9	27.0				
55才以上		32,994	▲ 9.6	6,931	▲ 1.3	15,984	▲ 19.9	1,197	▲ 7.0	276	▲ 12.9	17.3		12,512	▲ 1.1	3,039	6.4	5,107	▲ 12.1	764	▲ 6.8	126	▲ 12.5	25.1				

（注）1. 保険受給者は雇用保険受給者。

2. 雇用対策法第10条により、求人募集及び採用について年齢制限を行うことは原則禁止されているため、「月間有効求人数」の年齢別内訳は非表示とさせていただきます。

8. 一般職業紹介状況全数(新規学卒を除き、パートタイムを含む)「諸比率」

項目 年月		比率					
		新規 求人 倍率(倍)	有効 求人 倍率(倍)	就職率(%)		充足率(%)	
				新規	※雇用保険 受給者	新規	県外依存率
17年度月平均		1.63	1.03	24.8	15.7	13.9	13.8
18年度月平均		1.54	1.02	25.2	16.2	14.6	15.2
19年度月平均		1.42	0.94	24.2	16.4	15.1	15.3
20年度月平均		1.05	0.74	20.7	13.9	17.4	14.9
21年度月平均		0.68	0.39	19.5	15.3	25.4	15.0
平成22年 2月		0.72	0.39	21.1	20.4	23.9	14.3
3月		0.73	0.40	22.6	21.3	29.6	14.7
4月		0.75	0.41	17.3	10.7	29.3	15.1
5月		0.70	0.41	20.0	14.4	29.0	14.7
6月		0.70	0.42	21.0	16.3	28.1	15.1
7月		0.68	0.41	22.8	18.6	28.4	14.7
8月		0.70	0.42	20.3	17.7	23.9	15.2
9月		0.73	0.42	22.1	20.2	24.5	14.5
10月		0.73	0.43	21.7	16.9	25.1	15.4
11月		0.72	0.43	23.7	20.6	24.9	13.3
12月		0.71	0.43	25.7	23.2	25.1	15.0
平成23年 1月		0.74	0.44	16.0	14.7	18.2	15.6
2月		0.80	0.46	20.1	20.2	20.6	15.9
安定 所 別 2 月 分	横浜	1.48	0.85	16.8	16.6	17.3	13.0
	戸塚	0.74	0.42	18.8	17.1	21.7	11.4
	川崎	1.09	0.64	22.4	25.4	20.9	25.6
	横須賀	0.57	0.34	19.7	22.4	19.6	4.5
	平塚	0.86	0.57	23.5	19.9	21.8	7.9
	小田原	1.07	0.64	19.6	20.4	17.8	10.3
	藤沢	0.72	0.44	21.2	20.0	24.3	6.9
	相模原	0.92	0.49	20.7	19.9	19.2	29.4
	厚木	1.01	0.59	24.5	24.8	25.2	9.1
	松田	0.61	0.40	25.8	23.2	31.0	8.5
	横浜南	0.57	0.37	21.1	27.2	30.4	5.3
	川崎北	0.59	0.33	17.5	13.6	20.8	33.1
	港北	1.06	0.60	15.9	13.6	17.9	19.4
	大和	0.61	0.41	25.3	27.6	25.6	14.3
	プラザ横浜	0.00	0.00	20.5	—	—	—

(注) 1. 局の月次の新規求人倍率及び有効求人倍率は季節調整値。

(年度、安定所別の新規求人倍率及び有効求人倍率は実数値)

季節調整法はセンサス局法Ⅱ(X-12-ARIMA)による。

なお、平成22年12月以前の数値は新季節指数により改訂されている。

2. 県外依存率は、パートタイムを除く。

3. ※欄は受給資格決定件数に対する割合。

9. パートバンク業務取扱状況 (2に含まれる)

項目 年 月	新規求職 申込件数 (件)	月間有効 求職者数 (人)	紹 介 件 数 (件)	就 職 件 数 (件)	新 規 求人数 (人)	月間有効 求人数 (人)
17年度月平均	(236) 792	(630) 2,220	(352) 989	(69) 244	145	383
18年度月平均	(241) 658	(328) 878	(242) 568	(126) 311	95	125
19年度月平均	(67) 228	(182) 641	(137) 369	(23) 75	0	0
20年度月平均	(78) 195	(211) 528	(206) 430	(24) 62	0	0
21年度月平均	(141) 307	(444) 929	(469) 846	(39) 87	0	0
22年度累計	(1,339) 3,198	(386) ※882	(4,849) 9,197	(401) 998	0	0
前 月	(140) 313	(341) 743	(370) 715	(29) 62	0	0
23年2月	(107) 285	(347) 792	(373) 741	(30) 83	0	0
湘 南	(107) 285	(347) 792	(373) 741	(30) 83	0	0

(注) 1. ()内は、男子内数。

2. ※印欄は、月平均値

10. ふるさとハローワーク取扱 職業紹介状況 (2には含まれない)

項 目 年 月		新規求職申込件数 (件)	うち		月間有効求職者数 (人)	紹介件数 (件)	就職件数 (件)	うち		新規求人数 (人)	月間有効求人数 (人)
			55歳～64歳	65歳以上				55歳～64歳	65歳以上		
17年度月平均		311	97	19	1,226	435	91	28	6	4	5
18年度月平均		358	90	21	1,492	553	112	28	7	4	4
19年度月平均		553	132	32	1,929	820	163	39	10	1	1
20年度月平均		701	156	38	2,469	1,240	173	38	11	0	0
21年度月平均		931	197	45	3,481	2,163	209	46	9	0	0
22年度累計		9,370	1,994	518	※3,376	23,201	2,498	538	121	0	※0
前 月		840	185	41	2,953	1,779	173	29	11	0	0
平成23年 2月		866	171	50	2,982	1,780	201	34	6	0	0
地域別	伊勢原	191	43	11	838	341	29	7	0	0	0
	茅ヶ崎	367	65	23	1,313	885	87	12	2	0	0
	秦野	308	63	16	831	554	85	15	4	0	0

(注) 1. ※印欄は、月平均値。

2. 各「地域職業相談室」は、各「ふるさとハローワーク」の名称に変更しております。

11. 人材銀行取扱 職業紹介状況 (2には含まれない)

項目 年月	新規 求職 申込 件数 (件)	うち			月 間 有 効 求 職 者 数 (人)	紹 介 件 数 (件)	就 職 件 数 (件)	うち			新 規 求 職 者 数 (人)	月 間 有 効 求 職 者 数 (人)
		40歳～ 54歳	55歳～ 64歳	65歳 以上				40歳～ 54歳	55歳～ 64歳	65歳 以上		
17年度月平均	288	136	138	9	1,440	803	37	19	16	1	692	4,414
18年度月平均	246	82	118	9	1,157	720	36	13	15	1	558	3,838
19年度月平均	-	-	-	-	-	-	-	-	-	-	-	-
20年度月平均	-	-	-	-	-	-	-	-	-	-	-	-
21年度月平均	-	-	-	-	-	-	-	-	-	-	-	-
22年度累計	3,874	2,119	1,650	92	※2,130	6,591	196	100	86	10	3,632	※1,644
前月	324	168	142	10	1,832	641	14	6	6	2	456	1,886
平成23年2月	243	142	99	2	1,776	610	25	13	11	1	420	1,973

(注) 1. ※印欄は、月平均値。

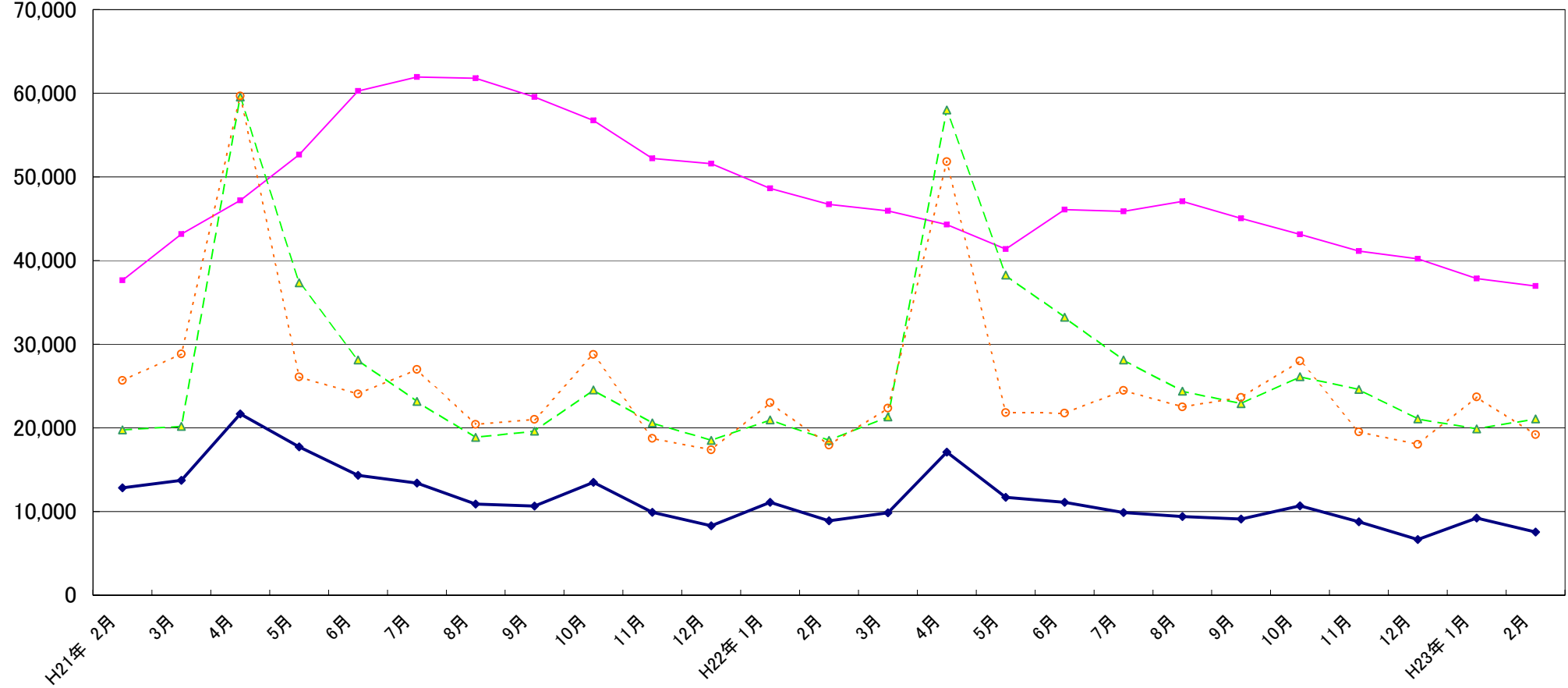
2. 「平成17年度月平均」の第一年齢区分は「35歳～54歳」。(平成18年度から年齢区分を一部変更)

3. 「平成19年度」～「平成21年度」は、市場化テストにより外部委託していたため未集計。

(単位:人)
70,000

13. 雇用保険の推移

神奈川県労働局



◆ 受給資格決定件数
 ■ 受給者実人員
 ▲ 資格取得者数
 ○ 資格喪失者数

	H21年 2月	3月	4月	5月	6月	7月	8月	9月	10月	11月	12月	H22年 1月	2月	3月	4月	5月	6月	7月	8月	9月	10月	11月	12月	H23年 1月	2月
受給資格決定件数	12,840	13,729	21,659	17,728	14,326	13,415	10,905	10,664	13,500	9,918	8,288	11,117	8,894	9,859	17,099	11,704	11,109	9,875	9,389	9,119	10,697	8,766	6,671	9,220	7,548
受給者実人員	37,654	43,151	47,203	52,664	60,279	61,933	61,794	59,538	56,745	52,211	51,570	48,641	46,703	45,947	44,294	41,373	46,082	45,887	47,063	45,032	43,137	41,137	40,200	37,865	36,943
資格取得者数	19,772	20,186	59,538	37,341	28,127	23,158	18,869	19,600	24,531	20,584	18,506	20,944	18,511	21,327	58,014	38,254	33,232	28,131	24,391	22,885	26,111	24,596	21,089	19,886	21,085
資格喪失者数	25,664	28,832	59,677	26,086	24,072	26,977	20,428	21,020	28,764	18,741	17,370	23,016	17,929	22,356	51,827	21,821	21,766	24,480	22,521	23,650	27,989	19,534	18,016	23,703	19,200