

1. 一般職業紹介状況（新規学卒者を除き、パートタイムを含む）主要項目

年 月		平成23年 1月	前 月	前 月 比 (%,ポイント)	前年同月	前年同月比 (%,ポイント)
全 数	1 新規求職申込件数(件)	35,006	23,795	47.1	34,966	0.1
	2 月間有効求職者数(人)	137,069	136,090	0.7	146,557	▲ 6.5
	3 新規求人数(人)	27,049	21,083	28.3	25,163	7.5
	4 月間有効求人数(人)	66,388	63,836	4.0	60,345	10.0
	5 紹介件数(件)	74,026	58,837	25.8	81,277	▲ 8.9
	6 就職件数(件)	5,602	6,109	▲ 8.3	5,909	▲ 5.2
	7 充足数(人)	4,915	5,288	▲ 7.1	5,124	▲ 4.1
	8 新規求人倍率(3/1)(倍)	0.77	0.89	▲ 0.12	0.72	0.05
	季節調整値(倍)	0.74	0.71	0.03	0.69	0.05
	9 有効求人倍率(4/2)(倍)	0.48	0.47	0.01	0.41	0.07
	季節調整値(倍)	0.44	0.43	0.01	0.37	0.07
	10 紹介率 (5/2×100)(%)	54.0	43.2	10.8	55.5	▲ 1.5
11 就職率 (6/1×100)(%)	16.0	25.7	▲ 9.7	16.9	▲ 0.9	
12 充足率 (7/3×100)(%)	18.2	25.1	▲ 6.9	20.4	▲ 2.2	

(注) 1. 季節調整法はセンサス局法Ⅱ(X-12-ARIMA)による。

なお、平成22年12月以前の季節調整値は、平成23年1月分公表時に新季節指数により改訂されている。

2. ▲は減少

2. 一般職業紹介状況全数

項目 年月	1. 新規求職申込件数 (件)		2. 月間有効求職者数 (人)		3. 紹介件数 (件)	
		うち 男子		うち 男子		うち 男子
17年度月平均	25,927	13,541	113,062	58,313	35,106	21,801
18年度月平均	25,117	12,879	108,191	54,888	34,330	21,230
19年度月平均	24,434	12,516	104,144	52,421	35,731	21,789
20年度月平均	28,488	15,192	114,555	59,983	49,197	30,571
21年度月平均	33,893	18,597	156,996	87,525	82,248	52,951
平成22年 1月	34,966	19,120	146,557	82,925	81,277	52,053
2月	31,839	17,248	147,949	83,507	83,129	53,219
3月	37,154	20,233	155,411	87,283	102,436	65,927
4月	45,214	24,012	164,432	91,470	98,547	62,983
5月	33,961	17,765	161,763	89,329	86,608	55,207
6月	35,324	18,964	161,643	88,761	95,772	62,541
7月	31,784	17,625	156,395	85,939	86,075	56,585
8月	31,915	16,938	153,530	83,967	81,128	52,804
9月	32,341	16,959	150,731	81,828	83,133	52,361
10月	34,195	18,093	151,279	81,527	82,191	52,332
11月	30,120	16,059	146,780	79,134	75,593	48,880
12月	23,795	12,945	136,090	74,094	58,837	38,776
平成23年 1月	35,006	18,386	137,069	74,459	74,026	46,281
前月比 (%)	47.1	42.0	0.7	0.5	25.8	19.4
前年同月比 (%)	0.1	▲ 3.8	▲ 6.5	▲ 10.2	▲ 8.9	▲ 11.1

安定所別 1月分	横浜	5,145	2,641	20,403	10,811	9,957	5,727
	戸塚	2,077	1,076	8,655	4,749	4,519	2,909
	川崎	2,448	1,365	9,886	5,483	5,233	3,377
	横須賀	1,842	918	6,464	3,340	3,518	1,960
	平塚	1,739	955	6,414	3,676	3,148	2,117
	小田原	1,099	571	4,094	2,273	1,804	1,155
	藤沢	3,083	1,591	11,963	6,407	6,015	3,756
	相模原	2,999	1,608	11,671	6,491	5,928	3,966
	厚木	1,998	1,094	8,352	4,709	3,962	2,540
	松田	1,034	550	4,070	2,262	1,276	863
	横浜南	1,207	641	4,671	2,572	2,533	1,489
	川崎北	3,500	1,809	15,135	7,975	8,191	5,344
	港北	2,799	1,460	12,587	6,769	5,890	3,926
	大和	1,570	904	5,849	3,350	3,685	2,489
	プラザ横浜	2,466	1,203	6,855	3,592	8,367	4,663

(新規学卒を除き、パートタイムを含む)

	4. 就職件数 (件)		5. 新規 求人数 (人)	6. 月間有効 求人数 (人)	7. 充足数 (人)	
	うち 男子	うち雇用保険 受給者				
	6,440	3,760	1,589	42,265	116,988	5,855
	6,337	3,665	1,545	38,608	109,870	5,626
	5,915	3,348	1,505	34,687	98,403	5,236
	5,891	3,279	1,468	29,782	84,677	5,192
	6,600	3,701	1,913	22,990	60,577	5,845
	5,909	3,316	1,767	25,163	60,345	5,124
	6,712	3,767	1,814	24,857	63,312	5,951
	8,407	4,608	2,096	25,329	66,007	7,487
	7,809	4,261	1,826	23,863	63,365	7,002
	6,804	3,786	1,686	21,191	58,971	6,147
	7,406	4,116	1,814	23,642	60,525	6,653
	7,260	4,113	1,836	22,499	59,231	6,391
	6,488	3,779	1,661	23,798	60,490	5,691
	7,158	4,035	1,838	25,571	64,698	6,272
	7,434	4,191	1,803	25,909	67,218	6,493
	7,130	3,995	1,802	24,738	67,849	6,151
	6,109	3,408	1,548	21,083	63,836	5,288
	5,602	3,099	1,355	27,049	66,388	4,915
	▲ 8.3	▲ 9.1	▲ 12.5	28.3	4.0	▲ 7.1
	▲ 5.2	▲ 6.5	▲ 23.3	7.5	10.0	▲ 4.1

	671	367	186	6,381	16,051	1,021
	322	183	78	1,422	3,450	279
	440	259	104	2,351	5,636	463
	336	181	77	803	2,108	220
	325	189	63	1,439	3,789	295
	183	90	44	988	2,421	167
	547	293	127	2,143	4,978	411
	479	274	133	1,929	5,435	430
	385	229	96	2,066	4,658	352
	185	93	39	705	1,652	139
	171	90	43	885	1,929	198
	455	251	115	2,033	4,657	332
	331	180	94	2,937	7,251	399
	316	199	63	967	2,373	209
	456	221	93	0	0	0

3. 一般職業紹介状況全数

項目 年月	1. 新規求職申込件数 (件)		2. 月間有効求職者数 (人)		3. 紹介件数 (件)	
		うち 男子		うち 男子		うち 男子
17年度月平均	19,868	12,065	88,045	53,031	28,000	19,159
18年度月平均	19,040	11,350	83,232	49,291	27,096	18,372
19年度月平均	18,537	11,006	79,548	46,749	28,767	19,077
20年度月平均	21,693	13,411	87,736	53,538	39,653	26,854
21年度月平均	25,793	16,330	122,978	78,746	64,661	45,560
平成22年 1月	26,669	16,830	115,431	74,757	63,862	44,846
2月	24,250	15,178	116,415	75,176	64,800	45,534
3月	27,922	17,632	121,340	78,197	77,660	55,127
4月	33,277	20,593	126,871	81,270	75,899	53,354
5月	24,785	15,367	123,589	79,071	65,133	46,204
6月	26,171	16,539	122,881	78,500	72,704	52,321
7月	24,258	15,464	119,779	76,402	66,773	47,889
8月	23,979	14,841	117,961	74,805	62,265	44,246
9月	23,518	14,732	115,346	72,892	62,337	44,038
10月	25,262	15,676	115,099	72,348	61,855	43,819
11月	22,315	13,916	111,510	70,114	57,532	40,984
12月	18,095	11,371	104,137	65,766	45,421	32,667
平成23年 1月	26,025	15,928	104,980	66,001	56,632	39,090
前月比 (%)	43.8	40.1	0.8	0.4	24.7	19.7
前年同月比 (%)	▲ 2.4	▲ 5.4	▲ 9.1	▲ 11.7	▲ 11.3	▲ 12.8

安 定 所 別 1 月 分	横 浜	3,707	2,235	15,492	9,465	7,252	4,674
	戸 塚	1,517	943	6,483	4,189	3,305	2,373
	川 崎	1,834	1,184	7,665	4,916	4,079	2,873
	横須賀	1,269	771	4,567	2,848	2,408	1,558
	平 塚	1,278	832	4,768	3,244	2,419	1,812
	小田原	799	496	3,091	2,005	1,365	977
	藤 沢	2,284	1,379	9,235	5,725	4,517	3,132
	相模原	2,260	1,415	9,074	5,813	4,606	3,384
	厚 木	1,494	950	6,161	4,057	3,079	2,132
	松 田	749	479	3,000	1,975	923	722
	横浜南	857	542	3,482	2,231	1,875	1,253
	川崎北	2,624	1,567	11,882	7,185	6,512	4,645
	港 北	2,159	1,302	9,962	6,157	4,800	3,448
	大 和	1,176	768	4,415	2,956	2,851	2,111
	フラザ横浜	2,018	1,065	5,703	3,235	6,641	3,996

(新規学卒・パートタイムを除く)

	4. 就職件数 (件)		5. 新規 求人数 (人)	6. 月間有効 求人数 (人)	7. 他県への の発求人 延数(人)	8. 充足数 (人)	9. 他県から の充足数 (人)
	うち 男子	うち雇用保険 受給者					
4,566	3,140	1,286	30,265	85,079	67,200	4,054	633
4,431	3,005	1,243	26,986	77,710	77,672	3,906	594
4,123	2,745	1,196	23,618	67,517	80,469	3,625	556
3,923	2,623	1,119	19,907	57,505	61,596	3,426	510
4,025	2,757	1,408	14,100	38,208	31,865	3,527	528
3,508	2,413	1,256	15,978	38,318	39,576	3,012	427
4,225	2,840	1,370	15,098	39,706	31,770	3,730	532
5,106	3,379	1,545	14,646	40,354	23,781	4,457	656
4,524	3,060	1,292	14,189	38,575	39,371	3,972	601
3,999	2,771	1,206	12,753	36,324	26,937	3,556	522
4,322	3,037	1,301	14,085	37,361	18,666	3,833	579
4,332	2,998	1,300	14,292	37,471	38,390	3,778	555
4,019	2,829	1,219	14,505	38,207	33,209	3,526	535
4,251	2,984	1,283	15,734	40,706	25,793	3,707	536
4,299	3,013	1,305	15,768	41,877	38,121	3,761	579
4,233	2,942	1,317	15,068	42,430	38,736	3,612	482
3,668	2,508	1,139	13,051	40,063	24,641	3,168	476
3,367	2,285	945	17,033	42,084	41,565	2,972	463
▲ 8.2	▲ 8.9	▲ 17.0	30.5	5.0	68.7	▲ 6.2	▲ 2.7
▲ 4.0	▲ 5.3	▲ 24.8	6.6	9.8	5.0	▲ 1.3	8.4

364	250	126	4,178	10,742	7,126	620	84
206	144	50	888	2,268	10,739	192	19
271	193	71	1,589	3,801	4,223	322	86
193	129	52	404	1,095	525	109	3
201	146	45	888	2,280	89	160	8
109	64	32	572	1,361	1,843	103	20
328	214	93	1,180	2,818	7,580	216	9
298	203	98	1,310	3,579	1,240	269	76
237	173	65	1,336	3,196	1,366	224	20
98	65	22	396	933	495	67	6
97	63	30	481	934	142	95	6
256	180	79	1,223	2,833	2,172	202	57
214	145	66	1,996	4,839	3,505	253	50
214	154	45	592	1,405	520	140	19
281	162	71	0	0	0	0	0

4. 中高年齢者の職業紹介状況

項目 年月	新規	求職申込件数(件)			月間	有効求職者数(人)			
		55～59歳	60～64歳	65歳以上		55～59歳	60～64歳	65歳以上	
17年度月平均	6,196	1,747	1,330	393	30,568	9,292	6,974	1,289	
18年度月平均	5,869	1,713	1,150	414	28,081	9,074	5,610	1,362	
19年度月平均	5,961	1,625	1,266	445	27,244	8,097	5,991	1,444	
20年度月平均	7,080	1,711	1,548	523	30,837	8,297	7,043	1,568	
21年度月平均	8,911	2,044	2,015	698	46,198	11,611	10,555	2,320	
平成22年 1月	9,452	2,148	2,105	709	45,668	11,672	10,316	1,952	
2月	8,132	1,765	1,842	562	45,619	11,565	10,289	1,994	
3月	9,502	2,063	2,259	664	46,923	11,730	10,672	2,208	
4月	12,420	2,648	3,179	1,390	49,549	12,132	11,716	2,874	
5月	8,478	1,792	1,888	747	48,164	11,654	11,365	2,960	
6月	9,215	2,158	1,891	643	47,987	11,625	11,210	2,937	
7月	8,428	1,764	1,929	607	46,645	11,188	11,119	2,310	
8月	8,014	1,714	1,740	510	45,488	10,885	10,788	2,094	
9月	8,021	1,681	1,756	545	44,294	10,610	10,444	2,000	
10月	8,718	1,810	2,054	627	44,050	10,549	10,328	2,027	
11月	7,618	1,578	1,606	517	42,697	10,152	9,863	1,981	
12月	6,514	1,435	1,376	374	40,442	9,660	9,273	1,796	
平成23年 1月	8,981	1,857	1,988	631	40,506	9,567	9,299	1,827	
前月比(%)	37.9	29.4	44.5	68.7	0.2	▲ 1.0	0.3	1.7	
前年同月比(%)	▲ 5.0	▲ 13.5	▲ 5.6	▲ 11.0	▲ 11.3	▲ 18.0	▲ 9.9	▲ 6.4	
安 定 所 別 1 月 分	横 浜	1,384	283	284	110	6,365	1,539	1,369	255
	戸 塚	552	102	129	48	2,553	608	634	149
	川 崎	601	124	142	44	2,998	691	700	115
	横須賀	423	81	110	43	1,738	410	442	117
	平 塚	397	91	99	27	1,738	418	446	60
	小田原	273	59	76	14	1,299	369	297	49
	藤 沢	789	147	189	60	3,489	762	878	178
	相模原	784	157	169	67	3,364	765	760	170
	厚 木	458	113	94	20	2,215	572	538	96
	松 田	269	69	62	19	1,194	349	321	60
	横浜南	316	78	60	22	1,452	353	361	70
	川崎北	879	184	205	50	4,403	980	961	186
	港 北	754	142	154	58	3,978	912	856	182
	大 和	376	80	83	29	1,605	369	379	70
プラザ横浜	726	147	132	20	2,115	470	357	70	

(パートタイムを除く)

	紹介件数(件)			就職件数(件)			就職率 (%)	
	55～59歳	60～64歳	65歳以上	55～59歳	60～64歳	65歳以上		
8,850	2,638	1,129	225	1,295	370	217	40	20.9
9,004	2,749	1,135	241	1,311	394	203	45	22.3
10,379	2,994	1,372	305	1,252	356	214	45	21.0
14,031	3,605	1,933	378	1,221	323	229	53	17.2
23,179	5,442	2,910	513	1,235	293	230	49	13.9
23,658	5,349	2,932	457	1,119	283	171	53	11.8
24,319	5,629	3,093	490	1,285	277	238	37	15.8
29,092	6,609	4,087	683	1,630	370	304	46	17.2
27,960	6,291	3,568	616	1,421	340	260	72	11.4
24,649	5,494	3,266	605	1,239	276	239	56	14.6
27,991	6,233	3,507	650	1,374	331	242	49	14.9
25,115	5,421	3,348	659	1,286	272	237	55	15.3
23,370	5,310	3,156	541	1,251	287	233	57	15.6
23,450	5,170	2,864	565	1,370	319	248	46	17.1
23,366	5,356	2,932	541	1,361	313	235	73	15.6
21,371	4,726	2,609	487	1,352	301	224	52	17.7
17,629	3,860	2,447	307	1,151	254	215	30	17.7
21,346	4,746	2,811	392	1,034	217	166	38	11.5
21.1	23.0	14.9	27.7	▲ 10.2	▲ 14.6	▲ 22.8	26.7	▲ 6.2
▲ 9.8	▲ 11.3	▲ 4.1	▲ 14.2	▲ 7.6	▲ 23.3	▲ 2.9	▲ 28.3	▲ 0.3
2,929	579	422	47	136	28	21	7	9.8
1,212	294	187	47	61	19	11	2	11.1
1,457	359	138	20	97	22	13	4	16.1
742	173	92	18	48	9	8	2	11.3
755	183	100	20	57	12	5	2	14.4
540	125	55	10	35	12	6	0	12.8
1,755	338	227	43	96	13	14	5	12.2
1,785	360	224	47	67	12	7	3	8.5
937	227	103	15	59	12	4	1	12.9
311	81	39	9	26	3	7	0	9.7
702	129	98	13	36	9	9	0	11.4
2,584	593	337	32	96	21	21	5	10.9
1,980	428	283	19	67	14	11	1	8.9
1,000	248	150	27	57	15	11	2	15.2
2,657	629	356	25	96	16	18	4	13.2

5. パートタイム職業紹介状況

項目 年月		新規求職申込件数		月間有効求職者数		新規	月間有効	就職件数	
		(件)	うち 男子	(人)	うち 男子	求人数 (人)	求人数 (人)	(件)	うち 男子
17年度月平均		6,167	1,546	25,191	5,457	11,765	31,713	1,948	665
18年度月平均		6,078	1,529	24,960	5,597	11,622	32,160	1,906	660
19年度月平均		5,898	1,510	24,596	5,673	11,070	30,886	1,791	603
20年度月平均		6,795	1,781	26,819	6,445	9,875	27,172	1,968	656
21年度月平均		8,099	2,267	34,018	8,779	8,890	22,369	2,575	944
平成22年	1月	8,297	2,290	31,126	8,168	9,185	22,027	2,401	903
	2月	7,589	2,070	31,534	8,331	9,759	23,606	2,487	927
	3月	9,232	2,601	34,071	9,086	10,683	25,653	3,301	1,229
	4月	11,937	3,419	37,561	10,200	9,674	24,790	3,285	1,201
	5月	9,176	2,398	38,174	10,258	8,438	22,647	2,805	1,015
	6月	9,153	2,425	38,762	10,261	9,557	23,164	3,084	1,079
	7月	7,526	2,161	36,616	9,537	8,207	21,760	2,928	1,115
	8月	7,936	2,097	35,569	9,162	9,293	22,283	2,469	950
	9月	8,823	2,227	35,385	8,936	9,837	23,992	2,907	1,051
	10月	8,933	2,417	36,180	9,179	10,141	25,341	3,135	1,178
	11月	7,805	2,143	35,270	9,020	9,670	25,419	2,897	1,053
	12月	5,700	1,574	31,953	8,328	8,032	23,773	2,441	900
平成23年	1月	8,981	2,458	32,089	8,458	10,016	24,304	2,235	814
前月比(%)		57.6	56.2	0.4	1.6	24.7	2.2	▲ 8.4	▲ 9.6
前年同月比(%)		8.2	7.3	3.1	3.6	9.0	10.3	▲ 6.9	▲ 9.9
安定所別 1月分	横浜	1,438	406	4,911	1,346	2,203	5,309	307	117
	戸塚	560	133	2,172	560	534	1,182	116	39
	川崎	614	181	2,221	567	762	1,835	169	66
	横須賀	573	147	1,897	492	399	1,013	143	52
	平塚	461	123	1,646	432	551	1,509	124	43
	小田原	300	75	1,003	268	416	1,060	74	26
	藤沢	799	212	2,728	682	963	2,160	219	79
	相模原	739	193	2,597	678	619	1,856	181	71
	厚木	504	144	2,191	652	730	1,462	148	56
	松田	285	71	1,070	287	309	719	87	28
	横浜南	350	99	1,189	341	404	995	74	27
	川崎北	876	242	3,253	790	810	1,824	199	71
	港北	640	158	2,625	612	941	2,412	117	35
	大和	394	136	1,434	394	375	968	102	45
	プラザ横浜	448	138	1,152	357	0	0	175	59

6. 産業別／規模別新規求人状況

平成23年1月

(単位:人、%)

規 模	項 目	一 般 (パートタイムを除く)					パートタイム				
		今 月	前年同月	前年同月比	前 月	前月比	今 月	前年同月	前年同月比	前 月	前月比
A, B	農, 林, 漁業 (01~04)	46	38	21.1	14	228.6	54	6	800.0	11	390.9
C	鉱業, 採石業, 砂利採取業 (05)	0	2	▲100.0	0	—	0	0	—	0	—
D	建設業 (06~08)	2,096	2,002	4.7	1,666	25.8	184	163	12.9	190	▲3.2
	06 総合工事業	924	998	▲7.4	998	▲7.4	124	76	63.2	112	10.7
E	製造業 (09~32)	1,510	1,397	8.1	1,033	46.2	781	742	5.3	549	42.3
	09 食料品製造業	130	146	▲11.0	121	7.4	261	284	▲8.1	152	71.7
	10 飲料・たばこ・飼料製造業	0	2	▲100.0	10	▲100.0	9	2	350.0	1	800.0
	11 繊維工業	12	11	9.1	9	33.3	11	5	120.0	14	▲21.4
	12 木材・木製品製造業(家具を除く)	9	11	▲18.2	2	350.0	5	2	150.0	6	▲16.7
	13 家具・装備品製造業	25	8	212.5	1	2400.0	20	20	0.0	43	▲53.5
	14 パルプ・紙・紙加工品製造業	63	50	26.0	19	231.6	50	32	56.3	66	▲24.2
	15 印刷・同関連業	32	45	▲28.9	20	60.0	16	22	▲27.3	11	45.5
	16 化学工業	62	56	10.7	48	29.2	44	19	131.6	36	22.2
	17 石油製品・石炭製品製造業	5	2	150.0	1	400.0	0	0	—	1	▲100.0
	18 プラスチック製品製造業(別掲を除く)	39	48	▲18.8	35	11.4	43	39	10.3	17	152.9
	19 ゴム製品製造業	12	7	71.4	9	33.3	7	7	0.0	6	16.7
	21 窯業・土石製品製造業	24	17	41.2	24	0.0	6	0	—	1	500.0
	22 鉄鋼業	22	9	144.4	14	57.1	1	0	—	0	—
	23 非鉄金属製造業	37	17	117.6	22	68.2	8	3	166.7	2	300.0
	24 金属製品製造業	175	136	28.7	139	25.9	47	40	17.5	42	11.9
	25 はん用機械器具製造業	159	119	33.6	107	48.6	28	35	▲20.0	22	27.3
	26 生産用機械器具製造業	123	88	39.8	55	123.6	16	15	6.7	8	100.0
	27 業務用機械器具製造業	60	53	13.2	40	50.0	12	21	▲42.9	21	▲42.9
	28 電子部品・デバイス・電子回路製造業	63	64	▲1.6	55	14.5	22	42	▲47.6	12	83.3
	29 電気機械器具製造業	103	76	35.5	77	33.8	79	63	25.4	30	163.3
	(293,294,301 民生用電気機器等)	84	62	35.5	48	75.0	22	60	▲63.3	23	▲4.3
	(296,297,302,303,28 電子機器等)	125	100	25.0	72	73.6	42	55	▲23.6	22	90.9
	30 情報通信機械器具製造業	107	71	50.7	42	154.8	21	35	▲40.0	20	5.0
	31 輸送用機械器具製造業	213	353	▲39.7	162	31.5	40	32	25.0	32	25.0
	(311 自動車・同附属品製造業)	180	284	▲36.6	134	34.3	35	31	12.9	27	29.6
	(273,274,275,323 精密機械器具等)	47	29	62.1	33	42.4	7	20	▲65.0	20	▲65.0
	20.32 その他の製造業	35	8	337.5	21	66.7	35	24	45.8	6	483.3
F	電気・ガス・熱供給・水道業 (33~36)	12	13	▲7.7	16	▲25.0	1	4	▲75.0	10	▲90.0
G	情報通信業 (37~41)	1,255	891	40.9	1,073	17.0	153	92	66.3	71	115.5
	39 情報サービス業	1,191	828	43.8	1,017	17.1	126	79	59.5	59	113.6
H	運輸業, 郵便業 (42~49)	1,433	1,390	3.1	1,247	14.9	339	275	23.3	287	18.1
I	卸売業, 小売業 (50~61)	1,877	1,657	13.3	1,115	68.3	1,371	1,236	10.9	1,060	29.3
	50~55 卸売業	589	432	36.3	313	88.2	390	301	29.6	235	66.0
	56~61 小売業	1,288	1,225	5.1	802	60.6	981	935	4.9	825	18.9
	56 各種商品小売業	59	33	78.8	26	126.9	133	153	▲13.1	96	38.5
J	金融業, 保険業 (62~67)	201	274	▲26.6	124	62.1	22	24	▲8.3	13	69.2
K	不動産業, 物品賃貸業 (68~70)	381	413	▲7.7	254	50.0	118	107	10.3	119	▲0.8
L	学術研究, 専門・技術サービス業 (71~74)	742	702	5.7	625	18.7	319	292	9.2	194	64.4
M	宿泊業, 飲食サービス業 (75~77)	642	699	▲8.2	395	62.5	823	702	17.2	743	10.8
	76 飲食店	465	554	▲16.1	227	104.8	714	554	28.9	560	27.5
N	生活関連サービス業, 娯楽業 (78~80)	438	414	5.8	348	25.9	514	381	34.9	266	93.2
O	教育, 学習支援業 (81,82)	207	185	11.9	224	▲7.6	308	434	▲29.0	171	80.1
P	医療, 福祉 (83~85)	3,699	3,271	13.1	2,745	34.8	3,447	3,057	12.8	2,926	17.8
	83 医療業	1,509	1,537	▲1.8	1,237	22.0	1,154	1,045	10.4	917	25.8
	85 社会保険・社会福祉・介護事業	2,186	1,731	26.3	1,503	45.4	2,284	2,006	13.9	1,994	14.5
Q	複合サービス事業 (86,87)	39	60	▲35.0	32	21.9	71	77	▲7.8	85	▲16.5
R	サービス業(他に分類されないもの)(88~9)	2,258	2,340	▲3.5	1,859	21.5	1,250	1,382	▲9.6	1,106	13.0
	91 職業紹介・労働者派遣業	876	1,206	▲27.4	713	22.9	125	233	▲46.4	91	37.4
	92 その他の事業サービス業	1,008	814	23.8	900	12.0	944	996	▲5.2	782	20.7
S, T	公務(他に分類されるものを除く)・その他(97)	197	230	▲14.3	281	▲29.9	261	211	23.7	231	13.0
	合 計	17,033	15,978	6.6	13,051	30.5	10,016	9,185	9.0	8,032	24.7
	29人以下	8,667	7,616	13.8	6,627	30.8	4,796	4,076	17.7	3,895	23.1
	30~99人	4,564	4,606	▲0.9	3,514	29.9	2,671	2,799	▲4.6	2,282	17.0
	100~299人	2,572	2,572	0.0	1,884	36.5	1,490	1,355	10.0	1,067	39.6
	300~499人	630	497	26.8	468	34.6	413	300	37.7	231	78.8
	500~999人	426	331	28.7	270	57.8	355	484	▲26.7	380	▲6.6
	1,000人以上	174	356	▲51.1	288	▲39.6	291	171	70.2	177	64.4

(注) 日本標準産業分類の改定に伴い、平成21年4月より、新たな産業分類に基づく表示に変更いたしました。

7. 年齢別常用職業紹介状況（パートタイム含む）

（単位：人、％）

項目 区分	常用（全数）													うち 常用的パートタイム														
	月間有効求人数		月間有効求職者数						就職件数			求人倍率	新就職規率	月間有効求人数		月間有効求職者数					就職件数			求人倍率	新就職規率			
	前年比	前年比	うち新規	前年比	うち保険受給者	前年比	前年比	うち保険受給者	前年比	前年比	前年比			前年比	前年比	前年比	うち新規	前年比	うち保険受給者	前年比	前年比	前年比	前年比			前年比		
												前年比	前年比											前年比	前年比		前年比	前年比
21年度 平均	19才以下		1,774	28.2	487	19.9	118	37.9	91	▲ 9.6	2	5.9	18.7		430	43.1	140	42.5	19	125.0	26	4.0	0	▲ 33.3	18.5			
	20～24才		10,540	23.2	2,610	11.9	4,362	31.9	477	▲ 4.2	109	10.6	18.3		1,343	25.8	336	21.6	520	6.6	92	22.3	17	25.0	27.4			
	25～29才		20,402	22.8	4,583	9.9	11,423	25.1	772	1.2	261	17.9	16.8		3,078	11.9	689	10.4	1,758	2.1	170	22.2	47	27.0	24.6			
	30～34才		21,227	25.8	4,561	10.2	12,190	30.3	819	8.8	265	27.7	18.0		3,742	11.1	836	8.1	2,087	1.6	220	25.1	50	31.7	26.3			
	35～39才		20,917	41.6	4,574	22.3	11,019	53.2	863	15.2	269	35.5	18.9		3,612	25.6	893	23.3	1,502	11.7	273	32.2	52	46.4	30.6			
	40～44才		17,071	52.5	3,731	27.7	8,692	73.0	699	14.3	221	45.9	18.7		2,971	38.5	777	28.3	1,026	38.7	260	33.4	49	86.4	33.5			
	45～49才		14,628	56.0	2,937	25.7	8,027	77.6	555	12.3	185	35.4	18.9		2,577	39.3	619	24.1	1,062	40.7	203	20.4	42	41.3	32.7			
	50～54才		12,223	46.1	2,400	24.1	6,976	58.3	463	8.8	155	23.1	19.3		2,568	30.7	565	19.4	1,274	29.3	188	26.4	41	36.1	33.2			
	55～59才		15,372	35.0	2,779	16.9	9,755	45.9	515	▲ 1.5	169	10.5	18.5		3,761	21.6	735	10.1	2,215	23.3	242	15.7	59	22.7	32.9			
	60～64才		16,560	42.4	3,257	25.5	10,616	47.0	595	14.4	160	26.9	18.3		6,006	30.8	1,242	18.6	3,625	31.4	381	27.4	88	41.4	30.7			
65才以上		6,205	42.6	1,953	28.5	566	35.3	236	9.6	6	114.3	12.1		3,888	39.6	1,256	25.9	330	25.8	192	16.8	5	161.9	15.3				
均計	55,819	▲ 29.9	156,919	37.0	33,871	19.0	83,744	46.0	6,086	7.6	1,801	26.6	0.36	18.0	20,223	▲ 19.5	33,975	26.8	8,086	19.2	15,418	19.4	2,246	24.4	449	39.5	0.60	27.8
45才以上		64,988	44.0	13,325	23.8	35,940	54.5	2,364	8.6	674	24.0	17.7		18,799	31.6	4,416	19.9	8,507	29.7	1,205	21.8	234	36.5	27.3				
55才以上		38,138	39.3	7,988	23.0	20,937	46.1	1,346	7.0	335	18.9	16.9		13,655	30.5	3,232	19.2	6,170	28.1	815	21.2	152	35.3	25.2				
23年度 1月	19才以下		1,715	12.2	433	▲ 10.5	67	▲ 30.9	61	▲ 9.0	1	0.0	14.1		332	12.2	89	▲ 10.1	14	0.0	16	▲ 5.9	0	—	18.0			
	20～24才		9,535	1.6	2,927	8.1	2,806	▲ 26.4	391	17.8	60	▲ 30.2	13.4		1,393	16.0	363	6.5	431	▲ 0.5	66	▲ 12.0	14	▲ 6.7	18.2			
	25～29才		16,789	▲ 7.5	4,627	▲ 0.7	8,175	▲ 17.5	606	▲ 4.3	163	▲ 15.1	13.1		2,698	▲ 0.3	715	5.6	1,444	▲ 4.2	125	▲ 1.6	23	▲ 23.3	17.5			
	30～34才		17,155	▲ 9.3	4,368	▲ 3.3	8,641	▲ 18.6	583	▲ 17.0	138	▲ 36.1	13.3		3,251	▲ 0.8	869	8.0	1,677	▲ 7.7	145	▲ 19.9	26	▲ 29.7	16.7			
	35～39才		18,032	▲ 6.2	4,643	▲ 2.0	8,178	▲ 16.9	674	▲ 4.9	176	▲ 26.7	14.5		3,599	7.8	1,068	11.9	1,354	0.0	201	5.2	31	▲ 38.0	18.8			
	40～44才		15,473	▲ 3.9	4,050	6.0	6,570	▲ 19.2	624	4.9	147	▲ 27.6	15.4		2,976	9.2	910	8.6	930	▲ 3.0	211	0.0	37	▲ 15.9	23.2			
	45～49才		13,830	▲ 4.3	3,363	4.9	6,396	▲ 19.0	513	0.8	139	▲ 26.1	15.3		2,719	14.0	785	20.2	976	▲ 2.9	186	11.4	37	0.0	23.7			
	50～54才		11,185	▲ 7.9	2,578	0.9	5,568	▲ 20.0	378	▲ 3.3	120	▲ 22.1	14.7		2,485	▲ 0.3	651	4.8	1,094	▲ 12.8	149	▲ 10.8	33	▲ 26.7	22.9			
	55～59才		12,940	▲ 15.6	2,620	▲ 10.5	7,560	▲ 24.0	391	▲ 10.7	135	▲ 14.0	14.9		3,373	▲ 7.8	763	▲ 2.3	1,822	▲ 18.0	194	1.0	54	3.8	25.4			
	60～64才		15,078	▲ 6.2	3,390	▲ 0.1	8,901	▲ 13.9	509	4.3	136	▲ 7.5	15.0		5,779	0.3	1,402	8.9	3,258	▲ 7.4	365	8.6	80	▲ 10.1	26.0			
65才以上		5,225	0.8	1,962	1.7	472	▲ 21.1	150	▲ 24.6	5	▲ 50.0	7.6		3,398	5.1	1,331	9.1	273	▲ 19.0	116	▲ 25.6	5	▲ 28.6	8.7				
均計	59,535	9.1	136,957	▲ 6.5	34,961	0.1	63,334	▲ 19.0	4,880	▲ 3.6	1,220	▲ 23.5	0.43	14.0	20,603	6.0	32,003	3.0	8,946	8.1	13,273	▲ 8.0	1,774	▲ 2.5	340	▲ 16.3	0.64	19.8
45才以上		58,258	▲ 7.8	13,913	▲ 0.7	28,897	▲ 19.2	1,941	▲ 4.1	535	▲ 18.4	14.0		17,754	1.3	4,932	8.1	7,423	▲ 11.0	1,010	▲ 0.8	209	▲ 9.1	20.5				
55才以上		33,243	▲ 9.1	7,972	▲ 3.4	16,933	▲ 18.9	1,050	▲ 6.7	276	▲ 12.1	13.2		12,550	▲ 0.8	3,496	6.3	5,353	▲ 11.9	675	▲ 1.3	139	▲ 6.1	19.3				

（注）1. 保険受給者は雇用保険受給者。

2. 雇用対策法第10条により、求人募集及び採用について年齢制限を行うことは原則禁止されているため、「月間有効求人数」の年齢別内訳は非表示とさせていただきます。

8. 一般職業紹介状況全数(新規学卒を除き、パートタイムを含む)「諸比率」

年月	項目	比率					
		新規 求人 倍率(倍)	有効 求人 倍率(倍)	就職率 (%)		充足率 (%)	
				新規	※雇用保険 受給者	新規	県外依存率
	17年度月平均	1.63	1.03	24.8	15.7	13.9	13.8
	18年度月平均	1.54	1.02	25.2	16.2	14.6	15.2
	19年度月平均	1.42	0.94	24.2	16.4	15.1	15.3
	20年度月平均	1.05	0.74	20.7	13.9	17.4	14.9
	21年度月平均	0.68	0.39	19.5	15.3	25.4	15.0
平成22年	1月	0.69	0.37	16.9	15.9	20.4	14.2
	2月	0.72	0.39	21.1	20.4	23.9	14.3
	3月	0.73	0.40	22.6	21.3	29.6	14.7
	4月	0.75	0.41	17.3	10.7	29.3	15.1
	5月	0.70	0.41	20.0	14.4	29.0	14.7
	6月	0.70	0.42	21.0	16.3	28.1	15.1
	7月	0.68	0.41	22.8	18.6	28.4	14.7
	8月	0.70	0.42	20.3	17.7	23.9	15.2
	9月	0.73	0.42	22.1	20.2	24.5	14.5
	10月	0.73	0.43	21.7	16.9	25.1	15.4
	11月	0.72	0.43	23.7	20.6	24.9	13.3
	12月	0.71	0.43	25.7	23.2	25.1	15.0
平成23年	1月	0.74	0.44	16.0	14.7	18.2	15.6
安定所別 1月分	横浜	1.24	0.79	13.0	12.0	16.0	13.5
	戸塚	0.68	0.40	15.5	11.7	19.6	9.9
	川崎	0.96	0.57	18.0	13.9	19.7	26.7
	横須賀	0.44	0.33	18.2	19.6	27.4	2.8
	平塚	0.83	0.59	18.7	13.3	20.5	5.0
	小田原	0.90	0.59	16.7	18.8	16.9	19.4
	藤沢	0.70	0.42	17.7	15.4	19.2	4.2
	相模原	0.64	0.47	16.0	16.7	22.3	28.3
	厚木	1.03	0.56	19.3	16.8	17.0	8.9
	松田	0.68	0.41	17.9	15.1	19.7	9.0
	横浜南	0.73	0.41	14.2	13.9	22.4	6.3
	川崎北	0.58	0.31	13.0	10.3	16.3	28.2
	港北	1.05	0.58	11.8	9.7	13.6	19.8
	大和	0.62	0.41	20.1	20.8	21.6	13.6
	プラザ横浜	0.00	0.00	18.5	—	—	—

(注) 1. 局の月次の新規求人倍率及び有効求人倍率は季節調整値。
(年度、安定所別の新規求人倍率及び有効求人倍率は実数値)

季節調整法はセンサス局法Ⅱ(X-12-ARIMA)による。
なお、平成22年12月以前の数値は新季節指数により改訂されている。

2. 県外依存率は、パートタイムを除く。
3. ※欄は受給資格決定件数に対する割合。

9. パートバンク業務取扱状況 (2に含まれる)

項目 年 月	新規求職 申込件数 (件)	月間有効 求職者数 (人)	紹 介 件 数 (件)	就 職 件 数 (件)	新 規 求人数 (人)	月間有効 求人数 (人)
17年度月平均	(236) 792	(630) 2,220	(352) 989	(69) 244	145	383
18年度月平均	(241) 658	(328) 878	(242) 568	(126) 311	95	125
19年度月平均	(67) 228	(182) 641	(137) 369	(23) 75	0	0
20年度月平均	(78) 195	(211) 528	(206) 430	(24) 62	0	0
21年度月平均	(141) 307	(444) 929	(469) 846	(39) 87	0	0
22年度累計	(1,232) 2,913	(390) ※891	(4,476) 8,456	(371) 915	0	0
前 月	(83) 174	(323) 726	(310) 551	(32) 77	0	0
23年1月	(140) 313	(341) 743	(370) 715	(29) 62	0	0
湘 南	(140) 313	(341) 743	(370) 715	(29) 62	0	0

(注) 1. ()内は、男子内数。

2. ※印欄は、月平均値

10. ふるさとハローワーク取扱 職業紹介状況 (2には含まれない)

項 目 年 月		新規求職申込件数 (件)	うち		月間有効求職者数 (人)	紹介件数 (件)	就職件数 (件)	うち		新規求人数 (人)	月間有効求人数 (人)
			55歳～64歳	65歳以上				55歳～64歳	65歳以上		
17年度月平均		311	97	19	1,226	435	91	28	6	4	5
18年度月平均		358	90	21	1,492	553	112	28	7	4	4
19年度月平均		553	132	32	1,929	820	163	39	10	1	1
20年度月平均		701	156	38	2,469	1,240	173	38	11	0	0
21年度月平均		931	197	45	3,481	2,163	209	46	9	0	0
22年度累計		8,504	1,823	468	※3,415	21,421	2,297	504	115	0	※0
前 月		584	111	24	3,008	1,390	210	51	8	0	0
平成23年1月		840	185	41	2,953	1,779	173	29	11	0	0
地域別	伊勢原	181	50	3	845	375	31	7	4	0	0
	茅ヶ崎	357	67	23	1,303	874	80	11	4	0	0
	秦野	302	68	15	805	530	62	11	3	0	0

(注) 1. ※印欄は、月平均値。

2. 各「地域職業相談室」は、各「ふるさとハローワーク」の名称に変更しております。

11. 人材銀行取扱 職業紹介状況 (2には含まれない)

項目 年月	新規 求職 申込 件数 (件)	うち			月 間 有 効 求 職 者 数 (人)	紹 介 件 数 (件)	就 職 件 数 (件)	うち			新 規 求 職 者 数 (人)	月 間 有 効 求 職 者 数 (人)
		40歳～ 54歳	55歳～ 64歳	65歳 以上				40歳～ 54歳	55歳～ 64歳	65歳 以上		
17年度月平均	288	136	138	9	1,440	803	37	19	16	1	692	4,414
18年度月平均	246	82	118	9	1,157	720	36	13	15	1	558	3,838
19年度月平均	-	-	-	-	-	-	-	-	-	-	-	-
20年度月平均	-	-	-	-	-	-	-	-	-	-	-	-
21年度月平均	-	-	-	-	-	-	-	-	-	-	-	-
22年度累計	3,631	1,977	1,551	90	※2,166	5,981	171	87	75	9	3,212	※1,611
前月	299	168	123	8	1,904	507	17	8	9	0	285	1,779
平成23年1月	324	168	142	10	1,832	641	14	6	6	2	456	1,886

(注) 1. ※印欄は、月平均値。

2. 「平成17年度月平均」の第一年齢区分は「35歳～54歳」。(平成18年度から年齢区分を一部変更)
3. 「平成19年度」～「平成21年度」は、市場化テストにより外部委託していたため未集計。

12. 神奈川県の実求手調整済求手倍率の推移（新規学卒者を除きパートタイムを含む）

新規求手倍率

西暦	和暦	1月	2月	3月	4月	5月	6月	7月	8月	9月	10月	11月	12月	年計	年度計
63年	38年	0.80	1.05	0.95	1.13	1.35	1.22	1.34	1.23	1.42	1.40	1.33	1.41	1.20	1.37
64年	39年	1.55	1.52	1.71	1.74	1.78	1.87	1.53	1.55	1.73	1.50	1.64	1.40	1.63	1.51
65年	40年	1.37	1.12	1.15	1.07	0.85	0.81	0.84	0.82	0.75	0.77	0.91	0.79	0.93	0.90
66年	41年	1.01	1.04	1.20	1.11	1.34	1.29	1.44	1.85	1.49	1.73	1.58	2.20	1.42	1.64
67年	42年	1.93	2.01	1.93	2.23	1.99	1.93	2.30	2.38	2.48	2.48	2.92	2.04	2.14	2.23
68年	43年	2.16	2.25	1.98	1.82	2.52	2.46	2.22	2.68	2.19	2.30	2.32	2.25	2.28	2.32
69年	44年	2.30	2.39	2.61	2.87	2.63	3.19	2.89	3.47	3.04	3.14	3.26	3.52	2.89	3.16
70年	45年	3.39	3.60	3.53	2.86	2.82	3.07	2.48	2.51	3.07	2.66	2.75	2.64	2.87	2.52
71年	46年	2.28	2.08	2.01	2.14	2.28	1.76	2.12	1.70	1.84	1.74	1.64	1.72	1.91	1.91
72年	47年	2.00	2.29	2.17	2.17	1.94	2.33	2.41	2.34	2.16	2.89	2.81	3.42	2.28	2.62
73年	48年	3.24	4.25	2.86	3.61	4.06	3.70	3.74	3.88	3.70	3.91	4.76	2.95	3.65	3.61
74年	49年	3.36	3.07	2.88	2.56	2.50	2.25	2.05	2.00	1.84	1.52	1.39	1.19	2.21	1.69
75年	50年	1.16	1.15	1.29	1.23	1.14	1.18	1.24	1.01	1.19	1.14	1.16	1.19	1.15	1.19
76年	51年	1.23	1.35	1.36	1.41	1.43	1.39	1.39	1.34	1.24	1.41	1.43	1.35	1.35	1.33
77年	52年	1.26	1.16	1.22	1.15	1.11	1.06	1.04	1.12	1.05	1.16	1.04	1.08	1.13	1.12
78年	53年	1.17	1.17	1.14	1.21	1.01	1.20	1.24	1.27	1.24	1.22	1.24	1.34	1.20	1.26
79年	54年	1.37	1.40	1.43	1.37	1.39	1.46	1.43	1.38	1.55	1.51	1.58	1.55	1.44	1.52
80年	55年	1.62	1.55	1.89	1.59	1.64	1.54	1.61	1.42	1.42	1.55	1.34	1.28	1.55	1.42
81年	56年	1.29	1.24	1.14	1.31	1.32	1.36	1.36	1.47	1.35	1.33	1.36	1.26	1.32	1.29
82年	57年	1.14	1.16	1.07	1.09	1.05	1.03	1.01	1.00	0.98	0.99	0.98	0.99	1.04	1.00
83年	58年	1.02	0.92	0.97	0.98	1.08	1.05	1.02	1.03	1.06	0.98	1.10	1.22	1.03	1.06
84年	59年	1.07	1.08	1.07	1.09	1.00	1.09	1.09	1.14	1.10	1.16	1.14	1.19	1.11	1.13
85年	60年	1.17	1.19	1.18	1.18	1.13	1.13	1.11	1.11	1.04	1.01	0.96	1.01	1.11	1.06
86年	61年	1.02	0.95	1.01	0.91	0.88	0.89	0.90	0.86	0.93	0.95	0.96	0.89	0.92	0.94
87年	62年	0.97	1.10	1.09	1.16	1.22	1.23	1.29	1.36	1.45	1.53	1.65	1.73	1.29	1.48
88年	63年	1.77	1.77	1.99	1.78	1.93	2.09	2.15	2.08	2.29	2.12	2.30	2.31	2.01	2.15
89年	元年	2.28	2.41	2.43	2.45	2.72	2.50	2.33	2.70	2.47	2.14	2.73	2.38	2.44	2.47
90年	2年	2.44	2.67	2.25	2.55	2.34	2.62	2.62	2.42	2.51	2.62	2.64	2.40	2.50	2.52
91年	3年	2.69	2.41	2.45	2.27	2.23	2.50	2.08	2.19	1.99	2.12	1.89	1.97	2.24	1.99
92年	4年	1.73	1.62	1.58	1.54	1.45	1.44	1.37	1.29	1.32	1.17	1.12	1.19	1.40	1.25
93年	5年	1.13	1.08	1.05	0.98	1.00	0.89	0.89	0.89	0.80	0.79	0.83	0.79	0.92	0.85
94年	6年	0.79	0.82	0.78	0.78	0.77	0.79	0.80	0.78	0.84	0.74	0.78	0.73	0.78	0.78
95年	7年	0.72	0.85	0.75	0.73	0.74	0.71	0.72	0.76	0.76	0.79	0.77	0.83	0.76	0.79
96年	8年	0.85	0.86	0.92	0.90	0.91	0.92	0.95	0.89	0.88	1.00	0.95	0.94	0.91	0.93
97年	9年	0.92	0.96	0.97	1.00	1.01	1.05	0.97	0.96	0.98	0.96	0.97	0.88	0.96	0.93
98年	10年	0.86	0.86	0.76	0.79	0.74	0.72	0.73	0.73	0.70	0.68	0.68	0.69	0.75	0.71
99年	11年	0.69	0.67	0.69	0.66	0.68	0.64	0.66	0.72	0.76	0.71	0.75	0.80	0.70	0.74
00年	12年	0.84	0.83	0.85	0.89	0.90	1.07	0.99	0.95	1.06	1.11	1.06	1.08	0.96	1.03
01年	13年	1.13	1.11	1.03	1.09	1.07	1.08	1.04	0.99	0.91	0.89	0.89	0.84	1.00	0.95
02年	14年	0.84	0.88	0.91	0.85	0.92	0.93	0.89	0.89	0.91	0.93	0.90	0.98	0.90	0.93
03年	15年	0.98	0.96	1.05	1.06	1.06	1.07	1.07	1.05	1.12	1.14	1.20	1.19	1.07	1.13
04年	16年	1.26	1.12	1.26	1.31	1.17	1.20	1.21	1.32	1.35	1.45	1.48	1.44	1.29	1.36
05年	17年	1.46	1.54	1.48	1.55	1.57	1.55	1.60	1.61	1.60	1.64	1.67	1.71	1.58	1.63
06年	18年	1.71	1.75	1.67	1.62	1.73	1.70	1.58	1.62	1.56	1.46	1.48	1.49	1.61	1.54
07年	19年	1.39	1.44	1.45	1.46	1.48	1.48	1.35	1.48	1.42	1.37	1.43	1.43	1.43	1.42
08年	20年	1.42	1.36	1.35	1.38	1.32	1.25	1.21	1.18	1.14	1.02	1.00	0.97	1.22	1.05
09年	21年	0.86	0.77	0.75	0.69	0.65	0.67	0.69	0.66	0.65	0.67	0.66	0.67	0.70	0.68
10年	22年	0.69	0.72	0.73	0.75	0.70	0.70	0.68	0.70	0.73	0.73	0.72	0.71	0.71	0.71
11年	23年	0.74													

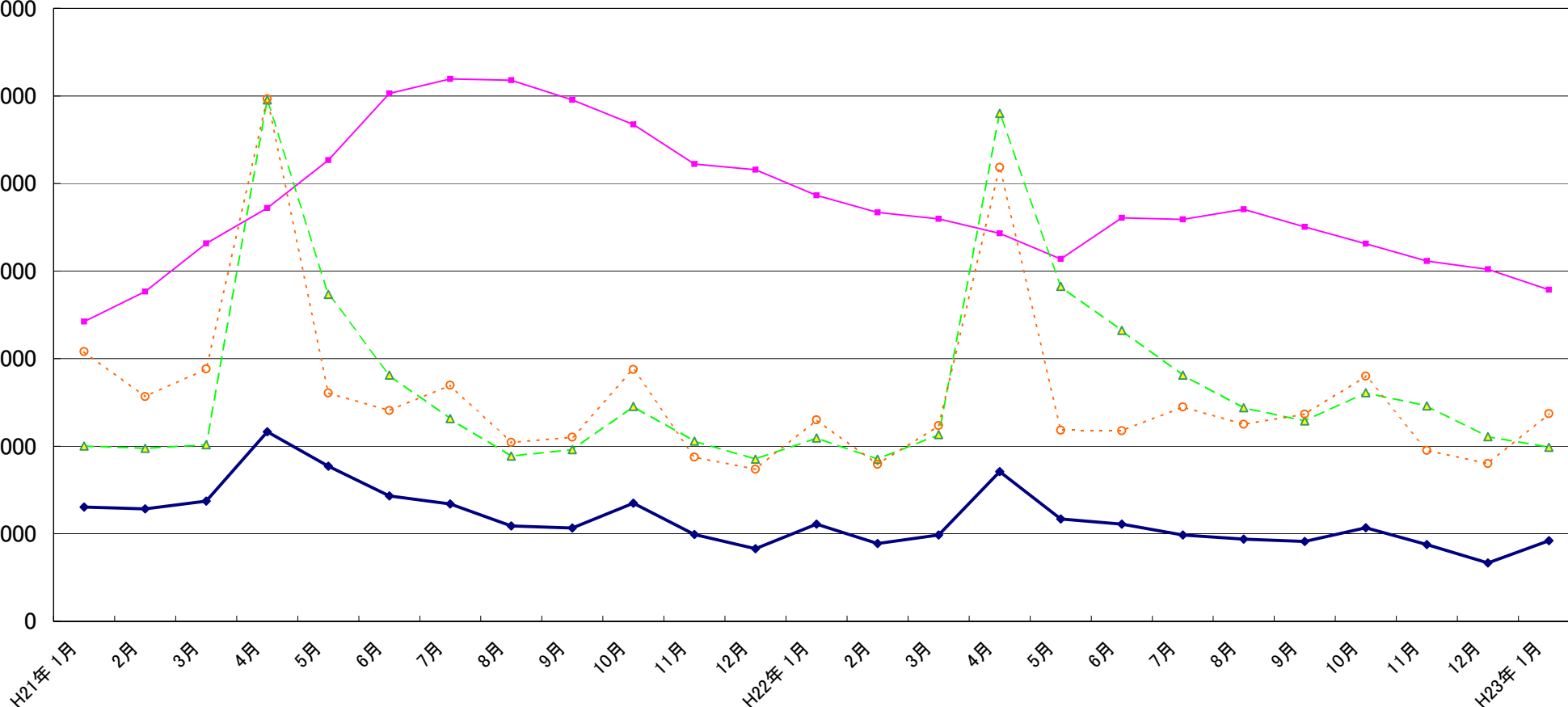
有効求手倍率

西暦	和暦	1月	2月	3月	4月	5月	6月	7月	8月	9月	10月	11月	12月	年計	年度計
63年	38年	0.74	0.80	0.85	0.92	1.03	1.09	1.15	1.03	1.10	1.15	1.16	1.22	1.02	1.17
64年	39年	1.42	1.40	1.44	1.55	1.61	1.75	1.65	1.63	1.58	1.52	1.53	1.47	1.54	1.49
65年	40年	1.29	1.23	1.16	1.05	0.91	0.79	0.77	0.69	0.68	0.65	0.60	0.60	0.86	0.75
66年	41年	0.68	0.71	0.89	0.86	0.98	1.04	1.15	1.45	1.36	1.48	1.50	1.67	1.15	1.38
67年	42年	1.70	1.74	1.75	1.88	1.83	1.89	2.08	2.27	2.38	2.41	2.52	2.24	2.05	2.19
68年	43年	2.31	2.23	2.23	2.02	2.35	2.41	2.33	2.43	2.41	2.42	2.60	2.71	2.37	2.48
69年	44年	2.71	2.80	2.79	2.83	2.97	3.13	3.20	3.36	3.37	3.40	3.48	3.58	3.14	3.39
70年	45年	3.71	3.74	3.69	3.41	3.24	3.30	3.04	2.84	2.93	2.84	2.79	2.85	3.17	2.85
71年	46年	2.64	2.45	2.30	2.25	2.31	2.09	2.14	1.95	1.88	1.88	1.83	1.79	2.10	1.97
72年	47年	1.80	1.93	1.99	2.05	1.95	2.07	2.24	2.18	2.24	2.33	2.41	2.64	2.15	2.44
73年	48年	2.88	3.37	3.08	3.18	3.43	3.56	3.57	3.72	3.49	3.65	3.59	3.36	3.42	3.40
74年	49年	3.17	3.02	2.91	2.72	2.69	2.28	2.01	1.91	1.84	1.69	1.54	1.42	2.23	1.72
75年	50年	1.19	1.07	1.02	0.92	0.84	0.79	0.76	0.70	0.68	0.67	0.64	0.65	0.81	0.73
76年	51年	0.70	0.72	0.75	0.79	0.78	0.79	0.80	0.80	0.77	0.78	0.79	0.76	0.77	0.77
77年	52年	0.73	0.70	0.72	0.66	0.66	0.65	0.64	0.64	0.63	0.66	0.60	0.57	0.66	0.63
78年	53年	0.55	0.60	0.61	0.63	0.61	0.62	0.64	0.69	0.68	0.69	0.67	0.68	0.65	0.68
79年	54年	0.70	0.72	0.74	0.73	0.75	0.76	0.77	0.80	0.83	0.84	0.86	0.85	0.78	0.83
80年	55年	0.90	0.90	0.97	0.99	1.02	1.01	0.99	0.92	0.89	0.90	0.89	0.86	0.93	0.91
81年	56年	0.89	0.83	0.77	0.74	0.75	0.82	0.86	0.94	0.92	0.88	0.89	0.91	0.85	0.85
82年	57年	0.86	0.84	0.77	0.79	0.75	0.73	0.71	0.69	0.68	0.68	0.68	0.68	0.73	0.70
83年	58年	0.70	0.67	0.68	0.65	0.68	0.68	0.69	0.68	0.67	0.67	0.67	0.70	0.68	0.69
84年	59年	0.72	0.73	0.71	0.70	0.69	0.69	0.69	0.71	0.71	0.74	0.73	0.76	0.71	0.72
85年	60年	0.75	0.76	0.77	0.77	0.77	0.77	0.75	0.75	0.74	0.71	0.71	0.71	0.75	0.72
86年	61年	0.70	0.66	0.66	0.63	0.61	0.57	0.58	0.57	0.58	0.59	0.58	0.61	0.59	0.59
87年	62年	0.60	0.61	0.62	0.64	0.65	0.69	0.74	0.76	0.81	0.86	0.88	0.96	0.73	0.83
88年	63年	0.98	1.01	1.05	1.09	1.16	1.20	1.22	1.23	1.27	1.30	1.32	1.33	1.18	1.26
89年	元年	1.32	1.37	1.41	1.46	1.51	1.48	1.46	1.48	1.46	1.45	1.45	1.44	1.43	1.45
90年	2年	1.37	1.48	1.44	1.49	1.44	1.45	1.54	1.53	1.52	1.50	1.51	1.48	1.48	1.50
91年	3年	1.55	1.49	1.54	1.40	1.41	1.41	1.36	1.34	1.28	1.28	1.22	1.20	1.37	1.25
92年	4年	1.11	1.07	1.00	0.94	0.92	0.90	0.88	0.84	0.81	0.77	0.73	0.72	0.88	0.78
93年	5年	0.68	0.65	0.62	0.59	0.58	0.55	0.53	0.51	0.49	0.47	0.46	0.45	0.54	0.49
94年	6年	0.44	0.42	0.42	0.42	0.41	0.42	0.41	0.41	0.41	0.43	0.42	0.41	0.42	0.42
95年	7年	0.40	0.43	0.43	0.43	0.40	0.39								

13. 雇用保険の推移

神奈川県労働局

(単位:人)
70,000



◆ 受給資格決定件数
 ■ 受給者実人員
 ▲ 資格取得者数
 ○ 資格喪失者数

	H21年 1月	2月	3月	4月	5月	6月	7月	8月	9月	10月	11月	12月	H22年 1月	2月	3月	4月	5月	6月	7月	8月	9月	10月	11月	12月	H23年 1月
受給資格決定件数	13,047	12,840	13,729	21,659	17,728	14,326	13,415	10,905	10,664	13,500	9,918	8,288	11,117	8,894	9,859	17,099	11,704	11,109	9,875	9,389	9,119	10,697	8,766	6,671	9,220
受給者実人員	34,238	37,654	43,151	47,203	52,664	60,279	61,933	61,794	59,538	56,745	52,211	51,570	48,641	46,703	45,947	44,294	41,373	46,082	45,887	47,063	45,032	43,137	41,137	40,200	37,865
資格取得者数	20,037	19,772	20,186	59,538	37,341	28,127	23,158	18,869	19,600	24,531	20,584	18,506	20,944	18,511	21,327	58,014	38,254	33,232	28,131	24,391	22,885	26,111	24,596	21,089	19,886
資格喪失者数	30,820	25,664	28,832	59,677	26,086	24,072	26,977	20,428	21,020	28,764	18,741	17,370	23,016	17,929	22,356	51,827	21,821	21,766	24,480	22,521	23,650	27,989	19,534	18,016	23,703