

1. 一般職業紹介状況（新規学卒者を除き、パートタイムを含む）主要項目

年 月		平成20年 11月	前 月	前月比	前年同月	前年同月比
全 数	1 新規求職申込件数(件)	22,686	29,996	▲ 24.4	20,987	8.1
	2 月間有効求職者数(人)	111,553	113,959	▲ 2.1	103,018	8.3
	3 新規求人数(人)	28,299	30,850	▲ 8.3	34,657	▲ 18.3
	4 月間有効求人数(人)	83,767	87,160	▲ 3.9	101,337	▲ 17.3
	5 紹介件数(件)	41,783	53,498	▲ 21.9	34,703	20.4
	6 就職件数(件)	5,466	6,418	▲ 14.8	6,026	▲ 9.3
	7 充足数(人)	4,776	5,739	▲ 16.8	5,362	▲ 10.9
	8 新規求人倍率(3/1)(倍)	1.25	1.03	0.22	1.65	▲ 0.40
	季節調整値	1.00	1.07	▲ 0.07	1.40	▲ 0.40
	9 有効求人倍率(4/2)(倍)	0.75	0.76	▲ 0.01	0.98	▲ 0.23
	季節調整値	0.71	0.75	▲ 0.04	0.93	▲ 0.22
	10 紹介率 (5/2×100) (%)	37.5	46.9	▲ 9.4	33.7	3.8
11 就職率 (6/1×100) (%)	24.1	21.4	2.7	28.7	▲ 4.6	
12 充足率 (7/3×100) (%)	16.9	18.6	▲ 1.7	15.5	1.4	

2. 一般職業紹介状況全数

項目 年月	1. 新規求職申込件数		2. 月間有効求職者数		3. 紹介件数	
		うち 男子		うち 男子		うち 男子
15年度月平均	29,547	16,047	135,685	74,820	41,634	26,686
16年度月平均	26,979	14,422	121,745	64,530	37,397	23,907
17年度月平均	25,927	13,541	113,062	58,313	35,106	21,801
18年度月平均	25,117	12,879	108,191	54,888	34,330	21,230
19年度月平均	24,434	12,516	104,144	52,421	35,731	21,789
平成19年11月	20,987	10,929	103,018	51,984	34,703	21,700
12月	16,002	8,563	94,761	48,558	25,557	16,076
平成20年1月	24,913	12,772	95,229	48,934	34,413	20,348
2月	24,980	12,766	97,924	50,344	40,989	24,273
3月	25,456	13,233	102,442	52,789	42,592	25,418
4月	33,530	16,705	110,613	56,562	42,612	25,424
5月	25,996	12,802	110,349	55,846	40,562	24,197
6月	24,384	12,770	108,521	55,164	41,970	25,961
7月	25,564	13,459	108,512	55,379	42,713	26,793
8月	22,808	11,733	106,762	54,402	37,293	22,892
9月	26,547	13,555	109,124	55,423	45,978	28,006
10月	29,996	15,933	113,959	58,426	53,498	33,473
11月	22,686	12,102	111,553	57,779	41,783	26,403
前月比	▲ 24.4	▲ 24.0	▲ 2.1	▲ 1.1	▲ 21.9	▲ 21.1
前年同月比	8.1	10.7	8.3	11.1	20.4	21.7

安定所別 11月分	横浜	3,276	1,678	17,011	8,552	5,629	3,315
	鶴見	746	392	3,581	1,845	1,591	1,021
	戸塚	1,332	715	7,105	3,627	2,317	1,503
	川崎	1,238	697	5,315	2,896	2,180	1,394
	横須賀	1,096	617	5,332	2,860	1,846	1,148
	平塚	1,026	561	5,225	2,838	1,690	1,180
	小田原	588	317	3,254	1,708	1,042	675
	藤沢	1,957	1,046	9,630	4,883	3,722	2,404
	相模原	1,996	1,090	9,716	5,162	3,275	2,140
	厚木	1,401	805	6,801	3,687	2,325	1,522
	松田	655	367	3,327	1,844	865	608
	横浜南	742	358	4,011	2,009	1,352	884
	川崎北	2,093	1,003	11,196	5,411	3,792	2,351
	港北	1,859	969	9,826	4,850	3,374	2,176
	大和	1,145	703	5,073	2,914	2,110	1,469
	プラザ横浜	1,536	784	5,150	2,693	4,673	2,613

(新規学卒を除き、パートタイムを含む)

4. 就職件数			5. 新規 求人数	6. 月間有効 求人数	7. 充足数
	うち 男子	うち雇用保険 受給者			
6,549	3,857	1,544	33,315	88,657	6,006
6,391	3,796	1,486	36,705	100,680	5,815
6,440	3,760	1,589	42,265	116,988	5,855
6,337	3,665	1,545	38,608	109,870	5,626
5,915	3,348	1,505	34,687	98,403	5,236
6,026	3,439	1,650	34,657	101,337	5,362
4,686	2,701	1,303	28,929	94,905	4,144
4,569	2,544	1,150	37,361	95,419	4,035
5,836	3,282	1,396	36,824	99,260	5,239
6,613	3,552	1,566	32,146	99,713	5,896
6,437	3,615	1,369	31,776	93,836	5,796
6,326	3,457	1,535	31,220	88,479	5,571
5,915	3,218	1,470	28,792	85,564	5,073
6,105	3,491	1,525	31,567	85,867	5,447
5,102	2,954	1,291	29,975	84,229	4,470
5,862	3,225	1,648	31,610	87,329	5,212
6,418	3,569	1,593	30,850	87,160	5,739
5,466	3,083	1,433	28,299	83,767	4,776
▲ 14.8	▲ 13.6	▲ 10.0	▲ 8.3	▲ 3.9	▲ 16.8
▲ 9.3	▲ 10.4	▲ 13.2	▲ 18.3	▲ 17.3	▲ 10.9

669	347	202	7,853	22,829	1,099
189	114	60	1,106	3,028	187
309	180	92	1,281	3,946	230
347	202	63	1,516	4,835	314
348	184	72	952	2,693	212
264	157	74	928	2,958	191
188	105	39	893	2,734	218
483	261	111	2,449	6,997	366
456	268	122	2,436	6,214	354
324	175	95	1,861	5,445	326
190	113	45	534	1,643	146
182	99	48	755	2,285	178
442	255	143	1,733	5,350	327
386	228	121	3,094	10,015	417
335	213	71	908	2,795	211
354	182	75	0	0	0

3. 一般職業紹介状況全数

項目 年月	1. 新規求職申込件数		2. 月間有効求職者数		3. 紹介件数	
		うち 男子		うち 男子		うち 男子
15年度月平均	23,067	14,522	109,341	69,278	32,049	22,899
16年度月平均	20,427	12,722	95,263	58,752	29,131	20,536
17年度月平均	19,868	12,065	88,045	53,031	28,000	19,159
18年度月平均	19,040	11,350	83,232	49,291	27,096	18,372
19年度月平均	18,537	11,006	79,548	46,749	28,767	19,077
平成19年11月	15,991	9,632	78,728	46,419	28,267	19,136
12月	12,477	7,630	72,915	43,404	21,144	14,255
平成20年1月	18,993	11,220	73,329	43,701	27,739	17,830
2月	19,067	11,279	75,547	44,968	32,616	21,026
3月	19,516	11,640	78,951	47,087	34,474	22,345
4月	24,460	14,249	84,011	49,970	34,301	22,494
5月	18,987	11,122	82,803	49,149	32,283	21,381
6月	18,131	11,190	81,249	48,715	33,956	22,978
7月	19,638	11,890	82,089	49,204	34,761	23,561
8月	17,457	10,410	81,343	48,550	30,453	20,340
9月	19,862	11,867	83,081	49,493	36,805	24,588
10月	22,638	13,999	86,696	52,077	42,477	28,885
11月	17,317	10,764	84,895	51,538	33,994	23,341
前月比	▲ 23.5	▲ 23.1	▲ 2.1	▲ 1.0	▲ 20.0	▲ 19.2
前年同月比	8.3	11.8	7.8	11.0	20.3	22.0

安 定 所 別 11 月 分	横浜	2,461	1,484	13,044	7,617	4,473	2,903
	鶴見	577	360	2,700	1,652	1,306	907
	戸塚	1,016	635	5,371	3,248	1,864	1,324
	川崎	904	599	3,991	2,561	1,691	1,211
	横須賀	794	525	3,905	2,477	1,408	998
	平塚	766	497	3,844	2,513	1,414	1,077
	小田原	428	271	2,374	1,508	823	595
	藤沢	1,509	940	7,288	4,364	3,001	2,100
	相模原	1,509	953	7,244	4,525	2,697	1,912
	厚木	1,077	719	5,119	3,252	1,931	1,348
	松田	488	328	2,499	1,646	699	540
	横浜南	520	318	2,903	1,770	1,095	771
	川崎北	1,609	893	8,772	4,927	3,111	2,082
	港北	1,481	879	7,667	4,415	2,815	1,938
	大和	910	647	3,870	2,618	1,767	1,326
	プラザ横浜	1,268	716	4,304	2,445	3,899	2,309

(新規学卒・パートタイムを除く)

4. 就職件数			5. 新規 求人数	6. 月間有効 求人数	7. 他県への の発求人 延 数	8. 充足数	9. 他県から の充足数
	うち 男子	うち雇用保険 受給者					
4,401	3,110	1,249	22,901	61,682	39,726	3,985	615
4,354	3,071	1,199	26,314	72,814	45,591	3,916	629
4,566	3,140	1,286	30,265	85,079	67,200	4,054	633
4,431	3,005	1,243	26,986	77,710	77,672	3,906	594
4,123	2,745	1,196	23,618	67,517	80,469	3,625	556
4,173	2,799	1,316	24,011	69,840	67,407	3,685	534
3,283	2,218	1,004	19,619	65,252	56,935	2,904	457
3,196	2,085	910	26,108	66,300	153,720	2,838	480
4,174	2,723	1,145	24,274	68,289	61,599	3,747	588
4,578	2,864	1,216	21,170	67,636	66,018	4,058	578
4,512	2,985	1,088	21,912	63,639	114,414	4,032	617
4,198	2,794	1,180	20,823	60,433	44,715	3,652	550
3,962	2,650	1,120	19,854	58,836	69,372	3,399	504
4,052	2,796	1,155	22,301	59,574	94,365	3,626	584
3,544	2,404	980	20,326	58,921	48,907	3,091	485
3,879	2,554	1,231	21,293	60,273	64,860	3,435	538
4,230	2,830	1,213	21,121	59,734	62,196	3,758	557
3,620	2,486	1,119	18,762	57,225	46,958	3,151	480
▲ 14.4	▲ 12.2	▲ 7.7	▲ 11.2	▲ 4.2	▲ 24.5	▲ 16.2	▲ 13.8
▲ 13.3	▲ 11.2	▲ 15.0	▲ 21.9	▲ 18.1	▲ 30.3	▲ 14.5	▲ 10.1

426	280	161	6,026	16,963	9,010	713	78
121	91	46	660	1,874	531	129	14
212	147	72	839	2,727	2,561	158	20
214	158	47	991	3,349	4,621	231	77
212	138	55	570	1,579	1,100	116	2
184	135	58	624	2,008	2,333	121	11
134	87	28	470	1,580	2,801	161	30
295	197	92	1,503	4,292	14,160	213	15
326	223	100	1,616	4,409	1,637	238	56
221	148	68	1,280	3,944	1,886	228	17
120	89	34	317	982	772	91	16
122	82	40	377	1,170	138	112	11
287	203	106	1,054	3,569	1,926	209	53
263	188	92	1,824	6,822	2,940	290	61
237	176	59	611	1,957	542	141	19
246	144	61	0	0	0	0	0

4. 中高年齢者の職業紹介状況

項目 年月	新規求職申込件数			月間有効求職者数					
	55～59歳	60～64歳	65歳以上	55～59歳	60～64歳	65歳以上			
15年度月平均	7,898	1,967	1,944	508	42,975	12,126	10,803	1,248	
16年度月平均	6,604	1,764	1,531	413	34,485	10,087	8,303	1,230	
17年度月平均	6,196	1,747	1,330	393	30,568	9,292	6,974	1,289	
18年度月平均	5,869	1,713	1,150	414	28,081	9,074	5,610	1,362	
19年度月平均	5,961	1,625	1,266	445	27,244	8,097	5,991	1,444	
平成19年11月	5,159	1,390	1,123	297	27,045	8,071	5,934	1,234	
12月	4,196	1,189	841	265	25,609	7,741	5,595	1,168	
平成20年1月	6,357	1,784	1,371	413	26,043	7,876	5,707	1,189	
2月	5,971	1,575	1,290	398	26,649	7,938	5,840	1,252	
3月	6,224	1,594	1,329	409	27,568	8,008	6,067	1,305	
4月	8,790	2,244	2,106	1,016	30,029	8,527	6,767	1,912	
5月	6,094	1,510	1,316	536	29,621	8,300	6,694	1,998	
6月	5,978	1,528	1,271	439	29,127	8,203	6,645	1,732	
7月	6,505	1,634	1,464	450	29,499	8,263	6,961	1,427	
8月	5,529	1,377	1,202	340	29,003	8,063	6,881	1,308	
9月	6,123	1,441	1,313	413	29,135	7,998	6,879	1,276	
10月	7,456	1,808	1,735	545	30,317	8,178	7,098	1,409	
11月	5,544	1,348	1,221	336	29,553	7,895	6,828	1,362	
前月比	▲ 25.6	▲ 25.4	▲ 29.6	▲ 38.3	▲ 2.5	▲ 3.5	▲ 3.8	▲ 3.3	
前年同月比	7.5	▲ 3.0	8.7	13.1	9.3	▲ 2.2	15.1	10.4	
安定所別 11月分	横浜	838	206	184	64	4,647	1,219	1,036	221
	鶴見	198	50	48	14	1,037	263	253	42
	戸塚	324	87	72	24	1,880	481	460	114
	川崎	326	86	58	21	1,408	390	292	77
	横須賀	249	63	48	16	1,394	395	336	75
	平塚	210	40	54	13	1,317	353	334	37
	小田原	155	39	33	3	961	256	233	26
	藤沢	492	122	133	32	2,479	665	610	116
	相模原	470	113	95	28	2,398	628	553	124
	厚木	295	71	58	12	1,632	469	354	63
	松田	165	36	47	8	914	253	268	48
	横浜南	193	59	33	13	1,113	331	269	30
	川崎北	461	104	104	35	2,866	772	632	130
	港北	447	101	108	23	2,616	668	608	135
	大和	268	67	59	12	1,331	366	311	56
プラザ横浜	453	104	87	18	1,560	386	279	68	

(パートタイムを除く)

紹介件数				就職件数				就職率
	55～59歳	60～64歳	65歳以上		55～59歳	60～64歳	65歳以上	
10,676	2,968	1,358	255	1,332	362	215	42	16.9
9,541	2,858	1,317	229	1,293	365	225	39	19.6
8,850	2,638	1,129	225	1,295	370	217	40	20.9
9,004	2,749	1,135	241	1,311	394	203	45	22.3
10,379	2,994	1,372	305	1,252	356	214	45	21.0
10,702	3,011	1,432	276	1,317	353	229	38	25.5
8,231	2,394	994	216	981	296	151	31	23.4
10,319	3,011	1,390	299	971	280	167	27	15.3
11,820	3,473	1,500	381	1,294	385	212	54	21.7
12,376	3,467	1,761	368	1,360	363	258	57	21.9
12,139	3,362	1,696	388	1,409	396	258	60	16.0
11,676	3,205	1,626	377	1,311	383	253	70	21.5
12,571	3,463	1,781	361	1,245	350	214	52	20.8
12,801	3,381	1,910	366	1,324	338	242	57	20.4
11,118	2,966	1,507	245	1,138	302	212	47	20.6
13,436	3,528	1,838	334	1,177	294	216	50	19.2
15,293	4,083	2,042	389	1,312	359	239	58	17.6
12,187	3,049	1,833	283	1,192	330	245	53	21.5
▲ 20.3	▲ 25.3	▲ 10.2	▲ 27.2	▲ 9.1	▲ 8.1	2.5	▲ 8.6	3.9
13.9	1.3	28.0	2.5	▲ 9.5	▲ 6.5	7.0	39.5	▲ 4.0
1,678	371	244	31	153	48	36	7	18.3
529	145	88	19	52	18	11	1	26.3
668	207	99	18	76	16	21	2	23.5
602	146	79	9	76	14	19	9	23.3
484	108	77	14	61	13	13	3	24.5
433	83	60	14	53	15	10	2	25.2
326	85	60	6	50	17	8	3	32.3
1,034	276	164	24	101	31	22	2	20.5
877	218	102	19	86	29	11	2	18.3
606	166	80	9	56	13	8	3	19.0
224	66	41	2	44	7	9	1	26.7
406	121	59	4	40	13	7	0	20.7
1,222	279	236	37	107	33	20	6	23.2
1,079	256	155	19	75	23	15	7	16.8
571	138	94	14	79	23	18	1	29.5
1,448	384	195	44	83	17	17	4	18.3

5. パートタイム職業紹介状況

項目 年月	新規求職申込件数		月間有効求職者数		新規 求人数	月間有効 求人数	就職件数		
		うち 男子		うち 男子				うち 男子	
15年度月平均	6,480	1,525	26,344	5,542	10,414	26,975	2,149	747	
16年度月平均	6,552	1,700	26,482	5,779	10,391	27,865	2,037	725	
17年度月平均	6,167	1,546	25,191	5,457	11,765	31,713	1,948	665	
18年度月平均	6,078	1,529	24,960	5,597	11,622	32,160	1,906	660	
19年度月平均	5,898	1,510	24,596	5,673	11,070	30,886	1,791	603	
平成19年11月	4,996	1,297	24,290	5,565	10,646	31,497	1,853	640	
12月	3,525	933	21,846	5,154	9,310	29,653	1,403	483	
平成20年 1月	5,920	1,552	21,900	5,233	11,253	29,119	1,373	459	
2月	5,913	1,487	22,377	5,376	12,550	30,971	1,662	559	
3月	5,940	1,593	23,491	5,702	10,976	32,077	2,035	688	
4月	9,070	2,456	26,602	6,592	9,864	30,197	1,925	630	
5月	7,009	1,680	27,546	6,697	10,397	28,046	2,128	663	
6月	6,253	1,580	27,272	6,449	8,938	26,728	1,953	568	
7月	5,926	1,569	26,423	6,175	9,266	26,293	2,053	695	
8月	5,351	1,323	25,419	5,852	9,649	25,308	1,558	550	
9月	6,685	1,688	26,043	5,930	10,317	27,056	1,983	671	
10月	7,358	1,934	27,263	6,349	9,729	27,426	2,188	739	
11月	5,369	1,338	26,658	6,241	9,537	26,542	1,846	597	
前月比	▲ 27.0	▲ 30.8	▲ 2.2	▲ 1.7	▲ 2.0	▲ 3.2	▲ 15.6	▲ 19.2	
前年同月比	7.5	3.2	9.7	12.1	▲ 10.4	▲ 15.7	▲ 0.4	▲ 6.7	
安定所別 11月分	横浜	815	194	3,967	935	1,827	5,866	243	67
	鶴見	169	32	881	193	446	1,154	68	23
	戸塚	316	80	1,734	379	442	1,219	97	33
	川崎	334	98	1,324	335	525	1,486	133	44
	横須賀	302	92	1,427	383	382	1,114	136	46
	平塚	260	64	1,381	325	304	950	80	22
	小田原	160	46	880	200	423	1,154	54	18
	藤沢	448	106	2,342	519	946	2,705	188	64
	相模原	487	137	2,472	637	820	1,805	130	45
	厚木	324	86	1,682	435	581	1,501	103	27
	松田	167	39	828	198	217	661	70	24
	横浜南	222	40	1,108	239	378	1,115	60	17
	川崎北	484	110	2,424	484	679	1,781	155	52
	港北	378	90	2,159	435	1,270	3,193	123	40
	大和	235	56	1,203	296	297	838	98	37
	プラザ横浜	268	68	846	248	0	0	108	38

6. 産業別／規模別新規求人状況

平成20年11月

規 模	項 目	一 般 (パートタイムを除く)					パートタイム				
		今 月	前年同月	前年同月比	前 月	前月比	今 月	前年同月	前年同月比	前 月	前月比
A B C	農、林、漁業(01～04)	16	32	▲ 50.0	25	▲ 36.0	16	17	▲ 5.9	29	▲ 44.8
D	鉱業(05)	0	3	▲ 100.0	1	▲ 100.0	0	1	▲ 100.0	0	—
	(052 石炭・亜炭鉱業)	0	0	—	0	—	0	0	—	0	—
E	建設業(06～08)	2,353	3,126	▲ 24.7	2,880	▲ 18.3	129	159	▲ 18.9	159	▲ 18.9
	(06 総合工事業)	1,258	1,701	▲ 26.0	1,559	▲ 19.3	70	81	▲ 13.6	91	▲ 23.1
F	製造業(09～32)	1,565	2,840	▲ 44.9	2,126	▲ 26.4	545	903	▲ 39.6	959	▲ 43.2
	09 食料品製造業	157	200	▲ 21.5	190	▲ 17.4	183	290	▲ 36.9	522	▲ 64.9
	10 飲料・たばこ・飼料製造業	7	18	▲ 61.1	6	16.7	11	4	175.0	18	▲ 38.9
	11 繊維工業	22	17	29.4	6	266.7	2	6	▲ 66.7	3	▲ 33.3
	12 衣服・その他の繊維製品製造業	13	35	▲ 62.9	9	44.4	3	23	▲ 87.0	4	▲ 25.0
	13 木材・木製品製造業	6	15	▲ 60.0	12	▲ 50.0	2	8	▲ 75.0	6	▲ 66.7
	14 家具・装備品製造業	0	10	▲ 100.0	11	▲ 100.0	0	2	▲ 100.0	11	▲ 100.0
	15 パルプ・紙・紙加工品製造業	39	53	▲ 26.4	76	▲ 48.7	73	53	37.7	16	356.3
	16 印刷・同関連業	27	61	▲ 55.7	61	▲ 55.7	18	19	▲ 5.3	17	5.9
	17 化学工業	56	114	▲ 50.9	61	▲ 8.2	26	40	▲ 35.0	37	▲ 29.7
	18 石油製品・石炭製品製造業	6	1	500.0	3	100.0	0	0	—	2	▲ 100.0
	19 プラスチック製品製造業	63	54	16.7	50	26.0	19	47	▲ 59.6	44	▲ 56.8
	20 ゴム製品製造業	4	56	▲ 92.9	6	▲ 33.3	5	19	▲ 73.7	6	▲ 16.7
	22 窯業・土石製品製造業	10	83	▲ 88.0	64	▲ 84.4	0	8	▲ 100.0	3	▲ 100.0
	23 鉄鋼業	8	31	▲ 74.2	34	▲ 76.5	1	5	▲ 80.0	2	▲ 50.0
	24 非鉄金属製造業	10	67	▲ 85.1	20	▲ 50.0	0	4	▲ 100.0	1	▲ 100.0
	25 金属製品製造業	165	307	▲ 46.3	211	▲ 21.8	41	49	▲ 16.3	40	2.5
	26 一般機械器具製造業	304	414	▲ 26.6	361	▲ 15.8	44	79	▲ 44.3	42	4.8
	27 電気機械器具製造業	163	265	▲ 38.5	172	▲ 5.2	38	59	▲ 35.6	44	▲ 13.6
	28 情報通信機械器具製造業	129	206	▲ 37.4	144	▲ 10.4	16	38	▲ 57.9	51	▲ 68.6
	29 電子部品・デバイス製造業	95	138	▲ 31.2	76	25.0	16	34	▲ 52.9	27	▲ 40.7
	(272、273、281 民生用電気機器等)	49	93	▲ 47.3	154	▲ 68.2	16	56	▲ 71.4	46	▲ 65.2
	(274、275、282、29 電子機器等)	247	356	▲ 30.6	134	84.3	28	46	▲ 39.1	50	▲ 44.0
	30 輸送用機械器具製造業	201	551	▲ 63.5	405	▲ 50.4	31	80	▲ 61.3	31	0.0
	(301 自動車)	110	438	▲ 74.9	335	▲ 67.2	27	78	▲ 65.4	28	▲ 3.6
	(303 造船)	79	78	1.3	36	119.4	4	0	—	2	100.0
	31 精密機械器具製造業	63	102	▲ 38.2	127	▲ 50.4	3	28	▲ 89.3	9	▲ 66.7
	(315 光学機器・レンズ)	1	18	▲ 94.4	18	▲ 94.4	1	8	▲ 87.5	4	▲ 75.0
	(317 時計)	0	0	—	0	—	0	0	—	0	—
	21、32 その他の製造業	17	42	▲ 59.5	21	▲ 19.0	13	8	62.5	23	▲ 43.5
G	電気・ガス・熱供給・水道業(33～36)	4	5	▲ 20.0	10	▲ 60.0	6	2	200.0	2	200.0
H	情報通信業(37～41)	1,993	2,484	▲ 19.8	2,258	▲ 11.7	59	82	▲ 28.0	91	▲ 35.2
	(39 情報サービス業)	1,964	2,440	▲ 19.5	2,199	▲ 10.7	42	66	▲ 36.4	66	▲ 36.4
I	運輸業(42～48)	1,810	2,154	▲ 16.0	1,386	30.6	385	511	▲ 24.7	497	▲ 22.5
J	卸売・小売業(49～60)	1,508	1,881	▲ 19.8	1,551	▲ 2.8	1,849	1,916	▲ 3.5	1,303	41.9
	49～54 卸売業	508	687	▲ 26.1	491	3.5	377	331	13.9	243	55.1
	55～60 小売業	1,000	1,194	▲ 16.2	1,060	▲ 5.7	1,472	1,585	▲ 7.1	1,060	38.9
	(55 各種商品小売業)	45	60	▲ 25.0	55	▲ 18.2	433	535	▲ 19.1	260	66.5
K	金融・保険業(61～67)	194	200	▲ 3.0	415	▲ 53.3	31	23	34.8	47	▲ 34.0
L	不動産業(68、69)	273	319	▲ 14.4	260	5.0	246	124	98.4	119	106.7
M	飲食店・宿泊業(70～72)	1,300	733	77.4	702	85.2	685	822	▲ 16.7	868	▲ 21.1
	(70、71 飲食店)	1,172	545	115.0	567	106.7	540	692	▲ 22.0	708	▲ 23.7
	(70 一般飲食店)	1,147	522	119.7	518	121.4	500	648	▲ 22.8	659	▲ 24.1
N	医療・福祉(73～75)	2,941	3,418	▲ 14.0	3,169	▲ 7.2	2,740	2,986	▲ 8.2	2,935	▲ 6.6
	(73 医療業)	1,241	1,386	▲ 10.5	1,414	▲ 12.2	921	1,002	▲ 8.1	974	▲ 5.4
	(75 社会保険・社会福祉・介護事業)	1,698	2,023	▲ 16.1	1,728	▲ 1.7	1,816	1,968	▲ 7.7	1,954	▲ 7.1
O	教育・学習支援業(76、77)	147	111	32.4	186	▲ 21.0	133	480	▲ 72.3	205	▲ 35.1
P	複合サービス事業(78、79)	17	24	▲ 29.2	143	▲ 88.1	576	59	876.3	241	139.0
Q	サービス業(他に分類されないもの)	4,511	6,518	▲ 30.8	5,652	▲ 20.2	1,910	2,359	▲ 19.0	2,161	▲ 11.6
R	S 公務・その他(95、96、99)	130	163	▲ 20.2	357	▲ 63.6	227	202	12.4	113	100.9
	合計	18,762	24,011	▲ 21.9	21,121	▲ 11.2	9,537	10,646	▲ 10.4	9,729	▲ 2.0
	29人以下	8,667	11,672	▲ 25.7	10,487	▲ 17.4	3,793	4,683	▲ 19.0	4,374	▲ 13.3
	30～99人	5,564	6,749	▲ 17.6	6,055	▲ 8.1	2,468	3,392	▲ 27.2	2,777	▲ 11.1
	100～299人	2,794	3,901	▲ 28.4	2,914	▲ 4.1	1,638	1,673	▲ 2.1	1,425	14.9
	300～499人	777	720	7.9	719	8.1	960	466	106.0	353	172.0
	500～999人	496	624	▲ 20.5	509	▲ 2.6	268	282	▲ 5.0	425	▲ 36.9
	1000人以上	464	345	34.5	437	6.2	410	150	173.3	375	9.3

7. 年齢別常用職業紹介状況（パートタイム含む）

項目 区分	常用(全数)												うち 常用的パートタイム																
	月間有効求人数		月間有効求職者数					就職件数			求人 倍率	新就 職率	月間有効求人数		月間有効求職者数					就職件数			求人 倍率	新就 職率					
	前年比		前年比	うち新規	前年比	うち保険 受給者	前年比	前年比	うち保険 受給者	前年比			前年比	前年比	うち新規	前年比	うち保険 受給者	前年比	前年比	うち保険 受給者	前年比								
19 年 度 月 平 均	19才以下		1,326	▲ 6.1	348	▲ 6.5	133	▲ 7.6	104	▲ 4.8	4	83.3		29.9		263	▲ 1.3	76	▲ 5.8	16	▲ 36.0	24	▲ 4.7	0	0.0		31.3		
	20～24才		8,359	▲ 11.7	2,142	▲ 12.4	3,623	▲ 13.2	560	▲ 12.8	112	▲ 11.5		26.1		966	▲ 12.4	227	▲ 12.8	516	▲ 13.4	62	▲ 16.1	12	▲ 8.1		27.3		
	25～29才		16,201	▲ 8.6	3,841	▲ 8.5	9,649	▲ 8.9	811	▲ 12.3	242	▲ 8.5		21.1		2,714	▲ 7.1	588	▲ 9.2	1,852	▲ 7.8	124	▲ 18.1	35	▲ 12.9		21.0		
	30～34才		16,072	▲ 5.8	3,703	▲ 5.6	9,499	▲ 6.1	781	▲ 13.3	227	▲ 10.3		21.1		3,305	▲ 3.3	719	▲ 6.2	2,145	▲ 2.8	163	▲ 16.7	35	▲ 6.7		22.6		
	35～39才		12,764	2.4	3,014	2.4	6,702	2.1	715	▲ 1.0	193	3.7		23.7		2,552	6.9	608	0.8	1,319	11.0	175	▲ 0.4	27	9.1		28.7		
	40～44才		9,171	3.0	2,218	4.4	4,378	3.4	573	1.0	155	7.8		25.8		1,799	0.6	473	▲ 1.3	720	1.6	164	▲ 2.1	25	1.0		34.7		
	45～49才		7,634	3.9	1,789	5.9	3,785	1.0	472	2.0	129	0.5		26.4		1,617	0.5	408	1.8	734	▲ 2.9	147	10.5	26	17.9		36.1		
	50～54才		7,511	▲ 3.9	1,652	▲ 5.3	3,967	▲ 13.5	446	▲ 6.6	131	1.1		27.0		1,814	▲ 8.2	409	▲ 7.3	960	▲ 11.1	145	▲ 3.4	28	12.3		35.5		
	55～59才		11,177	▲ 9.2	2,258	▲ 5.8	6,736	▲ 11.4	564	▲ 9.2	164	▲ 3.4		25.0		3,081	▲ 5.0	633	▲ 7.2	1,890	▲ 5.1	214	▲ 8.1	45	4.2		33.9		
	60～64才		10,034	5.0	2,179	5.8	6,344	8.8	499	▲ 0.9	108	8.9		22.9		4,046	2.3	913	0.3	2,491	7.4	290	▲ 5.0	50	10.9		31.7		
65才以上		3,860	6.4	1,282	6.0	422	9.7	205	3.7	4	4.3		16.0		2,416	6.6	837	5.1	252	12.3	161	4.4	3	29.0		19.2			
計		93,699	▲ 11.2	104,108	▲ 3.7	24,425	▲ 2.7	55,237	▲ 4.7	5,729	▲ 6.5	1,468	▲ 2.5	0.90	23.5	28,625	▲ 4.7	24,573	▲ 1.5	5,891	▲ 2.9	12,895	▲ 1.6	1,668	▲ 5.4	287	2.9	1.16	28.3
45才以上			40,215	▲ 2.2	9,160	0.7	21,254	▲ 4.1	2,186	▲ 3.4	536	1.0		23.9		12,974	▲ 0.6	3,200	▲ 1.0	6,327	▲ 0.7	957	▲ 1.9	153	10.5		29.9		
55才以上			25,071	▲ 1.7	5,719	0.9	13,502	▲ 2.3	1,268	▲ 4.1	276	1.2		22.2		9,543	0.8	2,383	▲ 0.2	4,633	2.2	665	▲ 4.0	99	8.2		27.9		
20 年 度 月 平 均	19才以下		1,375	10.4	315	24.5	102	▲ 20.9	88	4.8	3	—		27.9		271	32.8	80	66.7	8	▲ 52.9	22	10.0	0	—		27.5		
	20～24才		8,339	5.6	1,796	3.0	3,275	▲ 5.3	431	▲ 17.1	94	▲ 19.0		24.0		1,058	11.7	232	32.6	469	▲ 11.0	57	▲ 10.9	9	▲ 40.0		24.6		
	25～29才		16,174	2.5	3,310	1.8	8,917	▲ 6.3	692	▲ 16.3	215	▲ 16.0		20.9		2,736	1.2	523	▲ 3.1	1,678	▲ 9.1	131	▲ 2.2	27	▲ 35.7		25.0		
	30～34才		16,538	3.2	3,413	5.4	9,084	▲ 4.3	655	▲ 17.4	189	▲ 20.6		19.2		3,422	3.5	664	10.3	2,036	▲ 4.9	161	▲ 11.5	32	▲ 13.5		24.2		
	35～39才		14,563	12.7	3,117	18.5	7,069	3.8	718	▲ 3.9	187	▲ 16.1		23.0		2,899	11.3	564	7.2	1,370	2.5	191	7.3	32	▲ 3.0		33.9		
	40～44才		10,944	16.8	2,383	19.0	4,806	5.7	579	▲ 3.2	132	▲ 27.1		24.3		2,217	22.7	499	24.1	734	2.1	206	23.4	23	15.0		41.3		
	45～49才		9,146	18.2	1,860	15.4	4,374	14.6	473	▲ 1.3	129	▲ 9.8		25.4		1,847	14.9	385	11.6	752	5.2	176	31.3	26	8.3		45.7		
	50～54才		8,129	9.2	1,536	8.4	4,302	8.3	404	▲ 17.9	143	▲ 2.1		26.3		1,960	10.7	372	11.0	1,005	5.5	141	▲ 4.7	31	3.3		37.9		
	55～59才		11,002	▲ 1.3	1,904	▲ 3.2	6,398	▲ 5.8	511	▲ 11.6	176	▲ 4.9		26.8		3,107	0.9	556	▲ 3.8	1,785	▲ 5.4	186	▲ 18.1	45	▲ 4.3		33.5		
	60～64才		11,303	13.6	1,973	3.5	6,872	10.3	524	▲ 1.9	125	4.2		26.6		4,478	11.4	753	▲ 3.8	2,669	8.1	283	▲ 9.9	60	0.0		37.6		
65才以上		3,991	15.5	1,062	11.3	399	1.5	201	0.0	5	▲ 16.7		18.9		2,630	18.4	727	10.7	249	▲ 0.8	148	▲ 10.3	2	▲ 66.7		20.4			
計		78,175	▲ 19.0	111,504	8.3	22,669	8.1	55,598	0.8	5,276	▲ 9.9	1,398	▲ 13.8	0.70	23.3	23,746	▲ 18.1	26,625	9.7	5,355	7.3	12,755	▲ 0.8	1,702	▲ 1.8	287	▲ 8.6	0.89	31.8
45才以上			43,571	9.6	8,335	6.1	22,345	5.4	2,113	▲ 7.5	578	▲ 3.7		25.4		14,022	10.4	2,793	3.5	6,460	2.9	934	▲ 5.5	164	▲ 1.8		33.4		
55才以上			26,296	7.1	4,939	2.3	13,669	1.9	1,236	▲ 5.9	306	▲ 1.6		25.0		10,215	9.6	2,036	0.9	4,703	2.1	617	▲ 12.6	107	▲ 5.3		30.3		

(注)▲は減少

受給者は雇用保険受給者

平成13年10月より雇用対策法7条・第12条の改正により「年齢にかかわらず均等な雇用機会を与えるよう努めなければならない」求人募集の年齢制限を行うことは、認められなくなっております。平成14年4月より年齢別内訳は非表示としました。

8. 一般職業紹介状況全数(新規学卒を除き、パートタイムを含む)「諸比率」

年月	項目	比率					
		新規 求人 倍率	有効 求人 倍率	就職率(%)		充足率(%)	
				新規 4/1	※雇用保険 受給者	新規 7/5	県外依存率 9/8
	15年度月平均	1.13	0.65	22.2	12.8	18.0	15.4
	16年度月平均	1.36	0.83	23.7	13.8	15.8	16.1
	17年度月平均	1.63	1.04	24.8	15.7	13.9	13.8
	18年度月平均	1.54	1.02	25.2	16.2	14.6	15.2
	19年度月平均	1.42	0.94	24.2	16.4	15.1	15.3
	平成19年11月	1.40	0.93	28.7	21.2	15.5	14.5
	12月	1.43	0.92	29.3	20.8	14.3	15.7
	平成20年1月	1.46	0.93	18.3	13.8	10.8	16.9
	2月	1.34	0.92	23.4	17.9	14.2	15.7
	3月	1.35	0.92	26.0	19.7	18.3	14.2
	4月	1.45	0.90	19.2	10.0	18.2	15.3
	5月	1.28	0.88	24.3	14.0	17.8	15.1
	6月	1.20	0.87	24.3	17.2	17.6	14.8
	7月	1.22	0.85	23.9	16.4	17.3	16.1
	8月	1.15	0.81	22.4	15.9	14.9	15.7
	9月	1.15	0.80	22.1	17.9	16.5	15.7
	10月	1.07	0.75	21.4	14.4	18.6	14.8
	11月	1.00	0.71	24.1	17.5	16.9	15.2
安定 所 別 11 月 分	横浜	2.40	1.34	20.4	14.5	14.0	10.9
	鶴見	1.48	0.85	25.3	22.6	16.9	10.9
	戸塚	0.96	0.56	23.2	16.0	18.0	12.7
	川崎	1.22	0.91	28.0	17.5	20.7	33.3
	横須賀	0.87	0.51	31.8	17.4	22.3	1.7
	平塚	0.90	0.57	25.7	20.6	20.6	9.1
	小田原	1.52	0.84	32.0	16.6	24.4	18.6
	藤沢	1.25	0.73	24.7	15.2	14.9	7.0
	相模原	1.22	0.64	22.8	19.7	14.5	23.5
	厚木	1.33	0.80	23.1	18.7	17.5	7.5
	松田	0.82	0.49	29.0	21.1	27.3	17.6
	横浜南	1.02	0.57	24.5	14.7	23.6	9.8
	川崎北	0.83	0.48	21.1	14.9	18.9	25.4
	港北	1.66	1.02	20.8	13.4	13.5	21.0
	大和	0.79	0.55	29.3	21.3	23.2	13.5
	プラザ横浜	0.00	0.00	23.0	—	—	—

(注) 県外依存率は、パート除く

(平成19年12月以前の求人倍率は季節調整済)

(注) ※欄は受給資格決定件数に対する割合

9. パートバンク業務取扱状況 (2に含まれる)

	新規求職申込件数	※月間有効求職者数	紹介件数	就職件数	新規求人数	※月間有効求人数
15年度月平均	(162) 728	(627) 2,306	(193) 783	(46) 215	206	530
16年度月平均	(156) 723	(497) 2,343	(169) 663	(43) 201	159	412
17年度月平均	(236) 792	(630) 2,220	(352) 989	(69) 244	145	383
18年度月平均	(241) 658	(328) 878	(242) 568	(126) 311	95	125
19年度月平均	(67) 228	(182) 641	(137) 369	(23) 75	0	0
20年度累計	(489) 1,342	(176) 488	(1,271) 2,904	(187) 513	0	0
前月	(85) 198	(201) 501	(246) 429	(26) 63	0	0
20年11月	(46) 116	(194) 475	(156) 301	(30) 59	0	0
湘南	(46) 116	(194) 475	(156) 301	(30) 59	0	0

(注) ()内は、男子内数。 ※印欄は、月平均。

10. 高齢者職業相談室取扱職業紹介状況 (2には含まれない)

項 目		新規求職申込件数	うち		※月間有効求職者数	紹介件数	就職件数	うち		新規求人数	※月間有効求人数
			55歳～64歳	65歳以上				55歳～64歳	65歳以上		
年 月											
15年度月平均		539	359	97	2,068	523	114	75	18	24	57
16年度月平均		533	335	95	1,953	547	123	80	22	27	59
17年度月平均		494	292	92	1,584	596	136	83	24	24	60
18年度月平均		279	179	68	816	338	85	53	19	16	44
19年度月平均		206	127	55	630	264	57	35	15	6	14
19年度計		2,469	1,522	660	630	3,163	681	420	178	75	14
前 期		581	350	144	649	844	170	99	50	13	38
平成20年 1～3月		630	373	185	626	825	143	91	40	0	0
相談室別	相模原	166	102	38	875	177	37	25	8	0	0
	川崎北	337	215	79	781	599	88	56	24	0	0
	大和	127	56	68	221	49	18	10	8	0	0

(注) ※印欄は月平均。

(注) 20年度からは期末の集計のみとなるため、19年度3月期(四半期)を掲載。

11. 地域職業相談室取扱職業紹介状況 (2には含まれない)

項 目		新規求職申込件数	うち		月間有効求職者数	紹介件数	就職件数	うち		新規求人数	月間有効求人数
			55歳～64歳	65歳以上				55歳～64歳	65歳以上		
年 月											
17年度月平均		311	97	19	1,226	435	91	28	6	4	5
18年度月平均		358	90	21	1,492	553	112	28	7	4	4
19年度月平均		553	132	32	1,929	820	163	39	10	1	1
20年度累計		5,147	1,211	291	※2,400	8,935	1,443	335	90	0	※0
前 月		760	173	47	2404	1,332	185	40	13	0	0
平成20年11月		494	117	27	2315	953	167	44	8	0	0
相談室別	伊勢原	137	34	5	787	207	29	8	0	0	0
	茅ヶ崎	164	37	14	901	445	78	22	7	0	0
	秦野	193	46	8	627	301	60	14	1	0	0

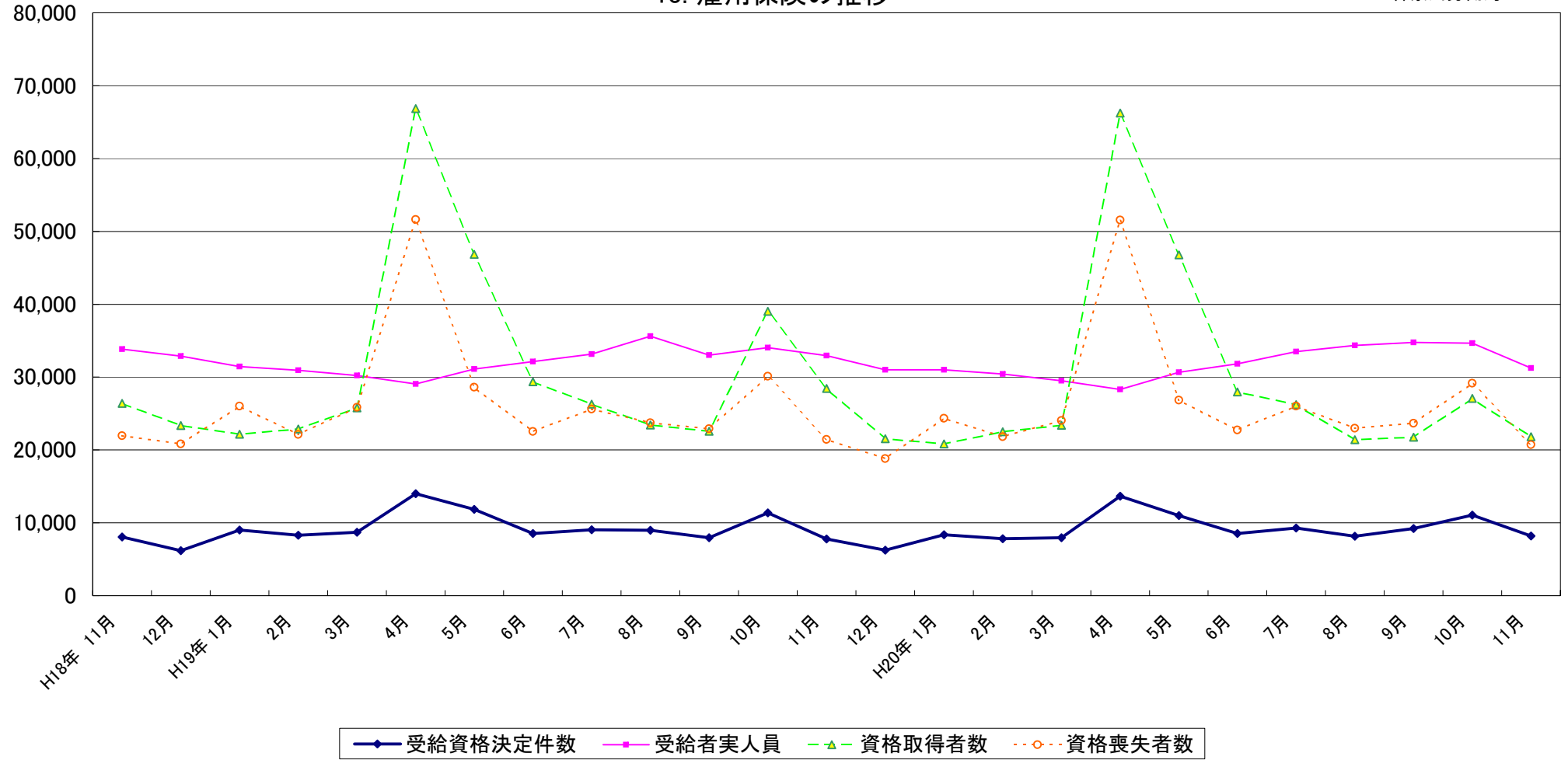
(注) 平成17年10月1日から開設。 ※印欄は月平均。

(注) 「秦野」は平成19年4月から開設。

(単位:人)

13. 雇用保険の推移

神奈川労働局



	H18年 11月	12月	H19年 1月	2月	3月	4月	5月	6月	7月	8月	9月	10月	11月	12月	H20年 1月	2月	3月	4月	5月	6月	7月	8月	9月	10月	11月
受給資格決定件数	8,055	6,170	9,013	8,303	8,707	13,998	11,846	8,519	9,037	8,983	7,953	11,371	7,788	6,262	8,359	7,812	7,942	13,666	10,998	8,546	9,290	8,144	9,206	11,078	8,197
受給者実人員	33,854	32,881	31,443	30,941	30,223	29,047	31,113	32,126	33,151	35,613	33,005	34,028	32,948	31,005	30,988	30,419	29,502	28,295	30,664	31,820	33,488	34,361	34,761	34,662	31,233
資格取得者数	26,400	23,351	22,159	22,891	25,766	66,849	46,829	29,351	26,291	23,407	22,557	39,012	28,428	21,538	20,839	22,514	23,405	66,231	46,767	27,979	26,209	21,413	21,753	27,076	21,831
資格喪失者数	21,954	20,813	26,012	22,136	25,845	51,619	28,600	22,531	25,611	23,730	22,916	30,127	21,430	18,810	24,336	21,815	24,054	51,548	26,845	22,738	26,029	22,974	23,667	29,169	20,740