

1. 一般職業紹介状況（新規学卒者を除き、パートタイムを含む）主要項目

| 項目 | 年 月 | 平成20年 10月 | 前 月 | 前月比 | 前年同月 | 前年同月比 |
|-------------------------|-------------------------|--------------|---------|--------|---------|--------|
| 全 数 | 1 新規求職申込件数(件) | 29,996 | 26,547 | 13.0 | 27,873 | 7.6 |
| | 2 月間有効求職者数(人) | 113,959 | 109,124 | 4.4 | 107,503 | 6.0 |
| | 3 新規求人数(人) | 30,850 | 31,610 | ▲ 2.4 | 38,084 | ▲ 19.0 |
| | 4 月間有効求人数(人) | 87,160 | 87,329 | ▲ 0.2 | 104,424 | ▲ 16.5 |
| | 5 紹介件数(件) | 53,498 | 45,978 | 16.4 | 42,567 | 25.7 |
| | 6 就職件数(件) | 6,418 | 5,862 | 9.5 | 6,497 | ▲ 1.2 |
| | 7 充足数(人) | 5,739 | 5,212 | 10.1 | 5,715 | 0.4 |
| | 8 新規求人倍率(3/1)(倍) | 1.03 | 1.19 | ▲ 0.16 | 1.37 | ▲ 0.34 |
| | 季節調整値 | 1.07 | 1.15 | ▲ 0.08 | 1.42 | ▲ 0.35 |
| | 9 有効求人倍率(4/2)(倍) | 0.76 | 0.80 | ▲ 0.04 | 0.97 | ▲ 0.21 |
| | 季節調整値 | 0.75 | 0.80 | ▲ 0.05 | 0.95 | ▲ 0.20 |
| | 10 紹介率 (5/2×100) (%) | 46.9 | 42.1 | 4.8 | 39.6 | 7.3 |
| 11 就職率 (6/1×100) (%) | 21.4 | 22.1 | ▲ 0.7 | 23.3 | ▲ 1.9 | |
| 12 充足率 (7/3×100) (%) | 18.6 | 16.5 | 2.1 | 15.0 | 3.6 | |

2. 一般職業紹介状況全数

| 項目 年月 | 1. 新規求職申込件数 | | 2. 月間有効求職者数 | | 3. 紹介件数 | |
|----------|-------------|----------|-------------|----------|---------|----------|
| | | うち 男子 | | うち 男子 | | うち 男子 |
| 15年度月平均 | 29,547 | 16,047 | 135,685 | 74,820 | 41,634 | 26,686 |
| 16年度月平均 | 26,979 | 14,422 | 121,745 | 64,530 | 37,397 | 23,907 |
| 17年度月平均 | 25,927 | 13,541 | 113,062 | 58,313 | 35,106 | 21,801 |
| 18年度月平均 | 25,117 | 12,879 | 108,191 | 54,888 | 34,330 | 21,230 |
| 19年度月平均 | 24,434 | 12,516 | 104,144 | 52,421 | 35,731 | 21,789 |
| 平成19年10月 | 27,873 | 14,694 | 107,503 | 53,798 | 42,567 | 26,243 |
| 11月 | 20,987 | 10,929 | 103,018 | 51,984 | 34,703 | 21,700 |
| 12月 | 16,002 | 8,563 | 94,761 | 48,558 | 25,557 | 16,076 |
| 平成20年 1月 | 24,913 | 12,772 | 95,229 | 48,934 | 34,413 | 20,348 |
| 2月 | 24,980 | 12,766 | 97,924 | 50,344 | 40,989 | 24,273 |
| 3月 | 25,456 | 13,233 | 102,442 | 52,789 | 42,592 | 25,418 |
| 4月 | 33,530 | 16,705 | 110,613 | 56,562 | 42,612 | 25,424 |
| 5月 | 25,996 | 12,802 | 110,349 | 55,846 | 40,562 | 24,197 |
| 6月 | 24,384 | 12,770 | 108,521 | 55,164 | 41,970 | 25,961 |
| 7月 | 25,564 | 13,459 | 108,512 | 55,379 | 42,713 | 26,793 |
| 8月 | 22,808 | 11,733 | 106,762 | 54,402 | 37,293 | 22,892 |
| 9月 | 26,547 | 13,555 | 109,124 | 55,423 | 45,978 | 28,006 |
| 10月 | 29,996 | 15,933 | 113,959 | 58,426 | 53,498 | 33,473 |
| 前月比 | 13.0 | 17.5 | 4.4 | 5.4 | 16.4 | 19.5 |
| 前年同月比 | 7.6 | 8.4 | 6.0 | 8.6 | 25.7 | 27.6 |

| | | | | | | | |
|--------------|-------|-------|-------|--------|-------|-------|-------|
| 安定所別 10月分 | 横浜 | 4,242 | 2,186 | 17,442 | 8,689 | 7,572 | 4,486 |
| | 鶴見 | 1,014 | 533 | 3,564 | 1,848 | 1,762 | 1,062 |
| | 戸塚 | 1,901 | 1,022 | 7,301 | 3,700 | 3,365 | 2,218 |
| | 川崎 | 1,618 | 924 | 5,298 | 2,882 | 3,091 | 2,025 |
| | 横須賀 | 1,533 | 811 | 5,544 | 2,951 | 2,763 | 1,673 |
| | 平塚 | 1,427 | 794 | 5,483 | 2,991 | 2,163 | 1,423 |
| | 小田原 | 854 | 447 | 3,283 | 1,721 | 1,418 | 879 |
| | 藤沢 | 2,581 | 1,319 | 9,956 | 4,967 | 4,664 | 2,973 |
| | 相模原 | 2,621 | 1,432 | 9,941 | 5,215 | 4,622 | 2,961 |
| | 厚木 | 1,753 | 974 | 6,911 | 3,714 | 2,812 | 1,881 |
| | 松田 | 934 | 519 | 3,445 | 1,877 | 1,014 | 662 |
| | 横浜南 | 1,058 | 570 | 4,058 | 2,022 | 1,613 | 1,039 |
| | 川崎北 | 2,781 | 1,393 | 11,491 | 5,493 | 4,640 | 2,832 |
| | 港北 | 2,462 | 1,237 | 10,051 | 4,877 | 4,092 | 2,573 |
| | 大和 | 1,407 | 854 | 5,054 | 2,862 | 2,631 | 1,808 |
| | プラザ横浜 | 1,810 | 918 | 5,137 | 2,617 | 5,276 | 2,978 |

(新規学卒を除き、パートタイムを含む)

| | 4. 就職件数 | | 5. 新規 求人数 | 6. 月間有効 求人数 | 7. 充足数 |
|-------|----------|---------------|--------------|----------------|--------|
| | うち 男子 | うち雇用保険 受給者 | | | |
| 6,549 | 3,857 | 1,544 | 33,315 | 88,657 | 6,006 |
| 6,391 | 3,796 | 1,486 | 36,705 | 100,680 | 5,815 |
| 6,440 | 3,760 | 1,589 | 42,265 | 116,988 | 5,855 |
| 6,337 | 3,665 | 1,545 | 38,608 | 109,870 | 5,626 |
| 5,915 | 3,348 | 1,505 | 34,687 | 98,403 | 5,236 |
| 6,497 | 3,702 | 1,672 | 38,084 | 104,424 | 5,715 |
| 6,026 | 3,439 | 1,650 | 34,657 | 101,337 | 5,362 |
| 4,686 | 2,701 | 1,303 | 28,929 | 94,905 | 4,144 |
| 4,569 | 2,544 | 1,150 | 37,361 | 95,419 | 4,035 |
| 5,836 | 3,282 | 1,396 | 36,824 | 99,260 | 5,239 |
| 6,613 | 3,552 | 1,566 | 32,146 | 99,713 | 5,896 |
| 6,437 | 3,615 | 1,369 | 31,776 | 93,836 | 5,796 |
| 6,326 | 3,457 | 1,535 | 31,220 | 88,479 | 5,571 |
| 5,915 | 3,218 | 1,470 | 28,792 | 85,564 | 5,073 |
| 6,105 | 3,491 | 1,525 | 31,567 | 85,867 | 5,447 |
| 5,102 | 2,954 | 1,291 | 29,975 | 84,229 | 4,470 |
| 5,862 | 3,225 | 1,648 | 31,610 | 87,329 | 5,212 |
| 6,418 | 3,569 | 1,593 | 30,850 | 87,160 | 5,739 |
| 9.5 | 10.7 | ▲ 3.3 | ▲ 2.4 | ▲ 0.2 | 10.1 |
| ▲ 1.2 | ▲ 3.6 | ▲ 4.7 | ▲ 19.0 | ▲ 16.5 | 0.4 |

| | | | | | |
|-----|-----|-----|-------|--------|-------|
| 796 | 415 | 197 | 8,092 | 22,713 | 1,242 |
| 243 | 135 | 65 | 1,158 | 3,183 | 256 |
| 391 | 247 | 93 | 1,530 | 3,920 | 268 |
| 407 | 238 | 103 | 1,807 | 5,626 | 387 |
| 372 | 217 | 93 | 1,095 | 2,911 | 233 |
| 346 | 208 | 62 | 1,082 | 3,191 | 248 |
| 274 | 145 | 67 | 850 | 2,843 | 265 |
| 561 | 315 | 143 | 2,201 | 7,301 | 501 |
| 510 | 295 | 130 | 1,988 | 6,419 | 431 |
| 368 | 214 | 95 | 2,051 | 5,794 | 412 |
| 213 | 103 | 45 | 687 | 1,806 | 169 |
| 221 | 116 | 45 | 997 | 2,557 | 251 |
| 511 | 276 | 154 | 2,235 | 5,620 | 333 |
| 400 | 235 | 135 | 3,968 | 10,321 | 473 |
| 393 | 250 | 85 | 1,109 | 2,955 | 270 |
| 412 | 160 | 81 | 0 | 0 | 0 |

3. 一般職業紹介状況全数

| 項目 年月 | 1. 新規求職申込件数 | | 2. 月間有効求職者数 | | 3. 紹介件数 | |
|----------|-------------|----------|-------------|----------|---------|----------|
| | | うち 男子 | | うち 男子 | | うち 男子 |
| 15年度月平均 | 23,067 | 14,522 | 109,341 | 69,278 | 32,049 | 22,899 |
| 16年度月平均 | 20,427 | 12,722 | 95,263 | 58,752 | 29,131 | 20,536 |
| 17年度月平均 | 19,868 | 12,065 | 88,045 | 53,031 | 28,000 | 19,159 |
| 18年度月平均 | 19,040 | 11,350 | 83,232 | 49,291 | 27,096 | 18,372 |
| 19年度月平均 | 18,537 | 11,006 | 79,548 | 46,749 | 28,767 | 19,077 |
| 平成19年10月 | 21,355 | 12,961 | 82,087 | 48,108 | 34,069 | 22,567 |
| 11月 | 15,991 | 9,632 | 78,728 | 46,419 | 28,267 | 19,136 |
| 12月 | 12,477 | 7,630 | 72,915 | 43,404 | 21,144 | 14,255 |
| 平成20年 1月 | 18,993 | 11,220 | 73,329 | 43,701 | 27,739 | 17,830 |
| 2月 | 19,067 | 11,279 | 75,547 | 44,968 | 32,616 | 21,026 |
| 3月 | 19,516 | 11,640 | 78,951 | 47,087 | 34,474 | 22,345 |
| 4月 | 24,460 | 14,249 | 84,011 | 49,970 | 34,301 | 22,494 |
| 5月 | 18,987 | 11,122 | 82,803 | 49,149 | 32,283 | 21,381 |
| 6月 | 18,131 | 11,190 | 81,249 | 48,715 | 33,956 | 22,978 |
| 7月 | 19,638 | 11,890 | 82,089 | 49,204 | 34,761 | 23,561 |
| 8月 | 17,457 | 10,410 | 81,343 | 48,550 | 30,453 | 20,340 |
| 9月 | 19,862 | 11,867 | 83,081 | 49,493 | 36,805 | 24,588 |
| 10月 | 22,638 | 13,999 | 86,696 | 52,077 | 42,477 | 28,885 |
| 前月比 | 14.0 | 18.0 | 4.4 | 5.2 | 15.4 | 17.5 |
| 前年同月比 | 6.0 | 8.0 | 5.6 | 8.3 | 24.7 | 28.0 |

| | | | | | | | |
|--------------------------------------|-------|-------|-------|--------|-------|-------|-------|
| 安 定 所 別 10 月 分 | 横浜 | 3,238 | 1,889 | 13,397 | 7,730 | 5,832 | 3,734 |
| | 鶴見 | 742 | 474 | 2,657 | 1,630 | 1,412 | 930 |
| | 戸塚 | 1,444 | 906 | 5,522 | 3,307 | 2,671 | 1,916 |
| | 川崎 | 1,190 | 797 | 4,006 | 2,579 | 2,449 | 1,766 |
| | 横須賀 | 1,114 | 698 | 4,073 | 2,567 | 2,033 | 1,393 |
| | 平塚 | 1,028 | 686 | 4,039 | 2,635 | 1,749 | 1,233 |
| | 小田原 | 616 | 392 | 2,393 | 1,513 | 1,051 | 744 |
| | 藤沢 | 1,918 | 1,174 | 7,497 | 4,421 | 3,704 | 2,573 |
| | 相模原 | 1,950 | 1,240 | 7,430 | 4,599 | 3,617 | 2,522 |
| | 厚木 | 1,371 | 865 | 5,204 | 3,259 | 2,281 | 1,629 |
| | 松田 | 673 | 451 | 2,588 | 1,674 | 745 | 560 |
| | 横浜南 | 754 | 499 | 2,973 | 1,777 | 1,219 | 892 |
| | 川崎北 | 2,182 | 1,262 | 8,978 | 5,017 | 3,791 | 2,483 |
| | 港北 | 1,880 | 1,110 | 7,825 | 4,448 | 3,381 | 2,244 |
| | 大和 | 1,057 | 732 | 3,834 | 2,558 | 2,117 | 1,580 |
| | プラザ横浜 | 1,481 | 824 | 4,280 | 2,363 | 4,425 | 2,686 |

(新規学卒・パートタイムを除く)

| 4. 就職件数 | | | 5. 新規 求人数 | 6. 月間有効 求人数 | 7. 他県への の発求人 延 数 | 8. 充足数 | 9. 他県から の充足数 |
|---------|----------|---------------|--------------|----------------|------------------------|--------|-----------------|
| | うち 男子 | うち雇用保険 受給者 | | | | | |
| 4,401 | 3,110 | 1,249 | 22,901 | 61,682 | 39,726 | 3,985 | 615 |
| 4,354 | 3,071 | 1,199 | 26,314 | 72,814 | 45,591 | 3,916 | 629 |
| 4,566 | 3,140 | 1,286 | 30,265 | 85,079 | 67,200 | 4,054 | 633 |
| 4,431 | 3,005 | 1,243 | 26,986 | 77,710 | 77,672 | 3,906 | 594 |
| 4,123 | 2,745 | 1,196 | 23,618 | 67,517 | 80,469 | 3,625 | 556 |
| 4,464 | 3,043 | 1,345 | 26,197 | 71,546 | 139,364 | 3,896 | 615 |
| 4,173 | 2,799 | 1,316 | 24,011 | 69,840 | 67,407 | 3,685 | 534 |
| 3,283 | 2,218 | 1,004 | 19,619 | 65,252 | 56,935 | 2,904 | 457 |
| 3,196 | 2,085 | 910 | 26,108 | 66,300 | 153,720 | 2,838 | 480 |
| 4,174 | 2,723 | 1,145 | 24,274 | 68,289 | 61,599 | 3,747 | 588 |
| 4,578 | 2,864 | 1,216 | 21,170 | 67,636 | 66,018 | 4,058 | 578 |
| 4,512 | 2,985 | 1,088 | 21,912 | 63,639 | 114,414 | 4,032 | 617 |
| 4,198 | 2,794 | 1,180 | 20,823 | 60,433 | 44,715 | 3,652 | 550 |
| 3,962 | 2,650 | 1,120 | 19,854 | 58,836 | 69,372 | 3,399 | 504 |
| 4,052 | 2,796 | 1,155 | 22,301 | 59,574 | 94,365 | 3,626 | 584 |
| 3,544 | 2,404 | 980 | 20,326 | 58,921 | 48,907 | 3,091 | 485 |
| 3,879 | 2,554 | 1,231 | 21,293 | 60,273 | 64,860 | 3,435 | 538 |
| 4,230 | 2,830 | 1,213 | 21,121 | 59,734 | 62,196 | 3,758 | 557 |
| 9.0 | 10.8 | ▲ 1.5 | ▲ 0.8 | ▲ 0.9 | ▲ 4.1 | 9.4 | 3.5 |
| ▲ 5.2 | ▲ 7.0 | ▲ 9.8 | ▲ 19.4 | ▲ 16.5 | ▲ 55.4 | ▲ 3.5 | ▲ 9.4 |

| | | | | | | | |
|-----|-----|-----|-------|--------|--------|-----|-----|
| 466 | 306 | 140 | 5,841 | 16,520 | 11,510 | 786 | 108 |
| 168 | 109 | 56 | 706 | 2,110 | 932 | 179 | 27 |
| 267 | 197 | 66 | 1,069 | 2,676 | 2,175 | 192 | 15 |
| 273 | 202 | 77 | 1,249 | 3,898 | 6,454 | 273 | 68 |
| 244 | 180 | 72 | 658 | 1,743 | 226 | 126 | 9 |
| 239 | 168 | 52 | 743 | 2,126 | 464 | 157 | 10 |
| 189 | 120 | 51 | 497 | 1,740 | 1,676 | 178 | 39 |
| 370 | 244 | 100 | 1,264 | 4,443 | 9,965 | 309 | 17 |
| 350 | 231 | 105 | 1,388 | 4,751 | 1,251 | 283 | 80 |
| 253 | 174 | 78 | 1,502 | 4,284 | 2,015 | 308 | 32 |
| 127 | 76 | 35 | 368 | 1,061 | 1,644 | 100 | 7 |
| 138 | 95 | 33 | 542 | 1,301 | 136 | 157 | 5 |
| 323 | 213 | 113 | 1,583 | 3,781 | 4,688 | 200 | 48 |
| 278 | 187 | 106 | 2,876 | 7,203 | 18,214 | 330 | 76 |
| 269 | 200 | 68 | 835 | 2,097 | 846 | 180 | 16 |
| 276 | 128 | 61 | 0 | 0 | 0 | 0 | 0 |

4. 中高年齢者の職業紹介状況

| 項目 年月 | 新規求職申込件数 | | | 月間有効求職者数 | | | | | |
|--------------|----------|--------|-------|----------|--------|--------|--------|-------|-----|
| | 55～59歳 | 60～64歳 | 65歳以上 | 55～59歳 | 60～64歳 | 65歳以上 | | | |
| 15年度月平均 | 7,898 | 1,967 | 1,944 | 508 | 42,975 | 12,126 | 10,803 | 1,248 | |
| 16年度月平均 | 6,604 | 1,764 | 1,531 | 413 | 34,485 | 10,087 | 8,303 | 1,230 | |
| 17年度月平均 | 6,196 | 1,747 | 1,330 | 393 | 30,568 | 9,292 | 6,974 | 1,289 | |
| 18年度月平均 | 5,869 | 1,713 | 1,150 | 414 | 28,081 | 9,074 | 5,610 | 1,362 | |
| 19年度月平均 | 5,961 | 1,625 | 1,266 | 445 | 27,244 | 8,097 | 5,991 | 1,444 | |
| 平成19年10月 | 7,139 | 2,004 | 1,542 | 464 | 27,921 | 8,304 | 6,173 | 1,336 | |
| 11月 | 5,159 | 1,390 | 1,123 | 297 | 27,045 | 8,071 | 5,934 | 1,234 | |
| 12月 | 4,196 | 1,189 | 841 | 265 | 25,609 | 7,741 | 5,595 | 1,168 | |
| 平成20年1月 | 6,357 | 1,784 | 1,371 | 413 | 26,043 | 7,876 | 5,707 | 1,189 | |
| 2月 | 5,971 | 1,575 | 1,290 | 398 | 26,649 | 7,938 | 5,840 | 1,252 | |
| 3月 | 6,224 | 1,594 | 1,329 | 409 | 27,568 | 8,008 | 6,067 | 1,305 | |
| 4月 | 8,790 | 2,244 | 2,106 | 1,016 | 30,029 | 8,527 | 6,767 | 1,912 | |
| 5月 | 6,094 | 1,510 | 1,316 | 536 | 29,621 | 8,300 | 6,694 | 1,998 | |
| 6月 | 5,978 | 1,528 | 1,271 | 439 | 29,127 | 8,203 | 6,645 | 1,732 | |
| 7月 | 6,505 | 1,634 | 1,464 | 450 | 29,499 | 8,263 | 6,961 | 1,427 | |
| 8月 | 5,529 | 1,377 | 1,202 | 340 | 29,003 | 8,063 | 6,881 | 1,308 | |
| 9月 | 6,123 | 1,441 | 1,313 | 413 | 29,135 | 7,998 | 6,879 | 1,276 | |
| 10月 | 7,456 | 1,808 | 1,735 | 545 | 30,317 | 8,178 | 7,098 | 1,409 | |
| 前月比 | 21.8 | 25.5 | 32.1 | 32.0 | 4.1 | 2.3 | 3.2 | 10.4 | |
| 前年同月比 | 4.4 | ▲ 9.8 | 12.5 | 17.5 | 8.6 | ▲ 1.5 | 15.0 | 5.5 | |
| 安定所別 10月分 | 横浜 | 1,057 | 249 | 228 | 79 | 4,746 | 1,270 | 1,084 | 221 |
| | 鶴見 | 284 | 65 | 66 | 18 | 1,019 | 257 | 239 | 34 |
| | 戸塚 | 474 | 104 | 115 | 43 | 1,986 | 518 | 502 | 113 |
| | 川崎 | 395 | 97 | 80 | 35 | 1,432 | 387 | 305 | 83 |
| | 横須賀 | 377 | 89 | 113 | 31 | 1,470 | 419 | 353 | 78 |
| | 平塚 | 323 | 78 | 87 | 20 | 1,414 | 396 | 360 | 54 |
| | 小田原 | 233 | 62 | 56 | 9 | 964 | 261 | 243 | 32 |
| | 藤沢 | 593 | 138 | 147 | 54 | 2,522 | 665 | 630 | 120 |
| | 相模原 | 641 | 150 | 155 | 44 | 2,479 | 654 | 600 | 130 |
| | 厚木 | 406 | 111 | 87 | 21 | 1,692 | 497 | 371 | 64 |
| | 松田 | 221 | 52 | 75 | 13 | 949 | 276 | 289 | 48 |
| | 横浜南 | 273 | 79 | 67 | 13 | 1,123 | 329 | 272 | 36 |
| | 川崎北 | 690 | 167 | 149 | 51 | 2,967 | 798 | 657 | 127 |
| | 港北 | 622 | 150 | 144 | 66 | 2,681 | 682 | 629 | 133 |
| | 大和 | 347 | 90 | 74 | 22 | 1,332 | 363 | 297 | 64 |
| プラザ横浜 | 520 | 127 | 92 | 26 | 1,541 | 406 | 267 | 72 | |

(パートタイムを除く)

| | 紹介件数 | | | 就職件数 | | | 就職率 | |
|--------|--------|--------|-------|--------|--------|-------|------|-------|
| | 55～59歳 | 60～64歳 | 65歳以上 | 55～59歳 | 60～64歳 | 65歳以上 | | |
| 10,676 | 2,968 | 1,358 | 255 | 1,332 | 362 | 215 | 42 | 16.9 |
| 9,541 | 2,858 | 1,317 | 229 | 1,293 | 365 | 225 | 39 | 19.6 |
| 8,850 | 2,638 | 1,129 | 225 | 1,295 | 370 | 217 | 40 | 20.9 |
| 9,004 | 2,749 | 1,135 | 241 | 1,311 | 394 | 203 | 45 | 22.3 |
| 10,379 | 2,994 | 1,372 | 305 | 1,252 | 356 | 214 | 45 | 21.0 |
| 12,387 | 3,486 | 1,625 | 324 | 1,391 | 388 | 253 | 56 | 19.5 |
| 10,702 | 3,011 | 1,432 | 276 | 1,317 | 353 | 229 | 38 | 25.5 |
| 8,231 | 2,394 | 994 | 216 | 981 | 296 | 151 | 31 | 23.4 |
| 10,319 | 3,011 | 1,390 | 299 | 971 | 280 | 167 | 27 | 15.3 |
| 11,820 | 3,473 | 1,500 | 381 | 1,294 | 385 | 212 | 54 | 21.7 |
| 12,376 | 3,467 | 1,761 | 368 | 1,360 | 363 | 258 | 57 | 21.9 |
| 12,139 | 3,362 | 1,696 | 388 | 1,409 | 396 | 258 | 60 | 16.0 |
| 11,676 | 3,205 | 1,626 | 377 | 1,311 | 383 | 253 | 70 | 21.5 |
| 12,571 | 3,463 | 1,781 | 361 | 1,245 | 350 | 214 | 52 | 20.8 |
| 12,801 | 3,381 | 1,910 | 366 | 1,324 | 338 | 242 | 57 | 20.4 |
| 11,118 | 2,966 | 1,507 | 245 | 1,138 | 302 | 212 | 47 | 20.6 |
| 13,436 | 3,528 | 1,838 | 334 | 1,177 | 294 | 216 | 50 | 19.2 |
| 15,293 | 4,083 | 2,042 | 389 | 1,312 | 359 | 239 | 58 | 17.6 |
| 13.8 | 15.7 | 11.1 | 16.5 | 11.5 | 22.1 | 10.6 | 16.0 | ▲ 1.6 |
| 23.5 | 17.1 | 25.7 | 20.1 | ▲ 5.7 | ▲ 7.5 | ▲ 5.5 | 3.6 | ▲ 1.9 |
| 2,106 | 546 | 255 | 61 | 150 | 52 | 30 | 9 | 14.2 |
| 570 | 182 | 75 | 13 | 58 | 17 | 9 | 1 | 20.4 |
| 943 | 269 | 164 | 25 | 74 | 21 | 19 | 2 | 15.6 |
| 863 | 217 | 106 | 11 | 103 | 23 | 23 | 3 | 26.1 |
| 749 | 202 | 156 | 12 | 79 | 27 | 13 | 4 | 21.0 |
| 494 | 107 | 75 | 15 | 69 | 21 | 12 | 3 | 21.4 |
| 438 | 94 | 83 | 6 | 71 | 17 | 13 | 2 | 30.5 |
| 1,272 | 338 | 142 | 36 | 102 | 25 | 17 | 8 | 17.2 |
| 1,166 | 362 | 145 | 29 | 112 | 26 | 21 | 9 | 17.5 |
| 753 | 202 | 87 | 33 | 68 | 18 | 8 | 3 | 16.7 |
| 239 | 53 | 39 | 5 | 34 | 12 | 10 | 1 | 15.4 |
| 470 | 155 | 58 | 5 | 41 | 15 | 3 | 1 | 15.0 |
| 1,496 | 366 | 185 | 33 | 106 | 27 | 20 | 3 | 15.4 |
| 1,290 | 294 | 170 | 32 | 77 | 10 | 19 | 2 | 12.4 |
| 772 | 242 | 113 | 18 | 86 | 24 | 9 | 4 | 24.8 |
| 1,672 | 454 | 189 | 55 | 82 | 24 | 13 | 3 | 15.8 |

5. パートタイム職業紹介状況

| 項目 年月 | 新規求職申込件数 | | 月間有効求職者数 | | 新規 | 月間有効 | 就職件数 | | |
|--------------|----------|----------|----------|----------|--------|--------|-------|----------|-----|
| | | うち 男子 | | うち 男子 | 求人数 | 求人数 | | うち 男子 | |
| 15年度月平均 | 6,480 | 1,525 | 26,344 | 5,542 | 10,414 | 26,975 | 2,149 | 747 | |
| 16年度月平均 | 6,552 | 1,700 | 26,482 | 5,779 | 10,391 | 27,865 | 2,037 | 725 | |
| 17年度月平均 | 6,167 | 1,546 | 25,191 | 5,457 | 11,765 | 31,713 | 1,948 | 665 | |
| 18年度月平均 | 6,078 | 1,529 | 24,960 | 5,597 | 11,622 | 32,160 | 1,906 | 660 | |
| 19年度月平均 | 5,898 | 1,510 | 24,596 | 5,673 | 11,070 | 30,886 | 1,791 | 603 | |
| 平成19年10月 | 6,518 | 1,733 | 25,416 | 5,690 | 11,887 | 32,878 | 2,033 | 659 | |
| 11月 | 4,996 | 1,297 | 24,290 | 5,565 | 10,646 | 31,497 | 1,853 | 640 | |
| 12月 | 3,525 | 933 | 21,846 | 5,154 | 9,310 | 29,653 | 1,403 | 483 | |
| 平成20年 1月 | 5,920 | 1,552 | 21,900 | 5,233 | 11,253 | 29,119 | 1,373 | 459 | |
| 2月 | 5,913 | 1,487 | 22,377 | 5,376 | 12,550 | 30,971 | 1,662 | 559 | |
| 3月 | 5,940 | 1,593 | 23,491 | 5,702 | 10,976 | 32,077 | 2,035 | 688 | |
| 4月 | 9,070 | 2,456 | 26,602 | 6,592 | 9,864 | 30,197 | 1,925 | 630 | |
| 5月 | 7,009 | 1,680 | 27,546 | 6,697 | 10,397 | 28,046 | 2,128 | 663 | |
| 6月 | 6,253 | 1,580 | 27,272 | 6,449 | 8,938 | 26,728 | 1,953 | 568 | |
| 7月 | 5,926 | 1,569 | 26,423 | 6,175 | 9,266 | 26,293 | 2,053 | 695 | |
| 8月 | 5,351 | 1,323 | 25,419 | 5,852 | 9,649 | 25,308 | 1,558 | 550 | |
| 9月 | 6,685 | 1,688 | 26,043 | 5,930 | 10,317 | 27,056 | 1,983 | 671 | |
| 10月 | 7,358 | 1,934 | 27,263 | 6,349 | 9,729 | 27,426 | 2,188 | 739 | |
| 前月比 | 10.1 | 14.6 | 4.7 | 7.1 | ▲ 5.7 | 1.4 | 10.3 | 10.1 | |
| 前年同月比 | 12.9 | 11.6 | 7.3 | 11.6 | ▲ 18.2 | ▲ 16.6 | 7.6 | 12.1 | |
| 安定所別 10月分 | 横浜 | 1,004 | 297 | 4,045 | 959 | 2,251 | 6,193 | 330 | 109 |
| | 鶴見 | 272 | 59 | 907 | 218 | 452 | 1,073 | 75 | 26 |
| | 戸塚 | 457 | 116 | 1,779 | 393 | 461 | 1,244 | 124 | 50 |
| | 川崎 | 428 | 127 | 1,292 | 303 | 558 | 1,728 | 134 | 36 |
| | 横須賀 | 419 | 113 | 1,471 | 384 | 437 | 1,168 | 128 | 37 |
| | 平塚 | 399 | 108 | 1,444 | 356 | 339 | 1,065 | 107 | 40 |
| | 小田原 | 238 | 55 | 890 | 208 | 353 | 1,103 | 85 | 25 |
| | 藤沢 | 663 | 145 | 2,459 | 546 | 937 | 2,858 | 191 | 71 |
| | 相模原 | 671 | 192 | 2,511 | 616 | 600 | 1,668 | 160 | 64 |
| | 厚木 | 382 | 109 | 1,707 | 455 | 549 | 1,510 | 115 | 40 |
| | 松田 | 261 | 68 | 857 | 203 | 319 | 745 | 86 | 27 |
| | 横浜南 | 304 | 71 | 1,085 | 245 | 455 | 1,256 | 83 | 21 |
| | 川崎北 | 599 | 131 | 2,513 | 476 | 652 | 1,839 | 188 | 63 |
| | 港北 | 582 | 127 | 2,226 | 429 | 1,092 | 3,118 | 122 | 48 |
| | 大和 | 350 | 122 | 1,220 | 304 | 274 | 858 | 124 | 50 |
| | プラザ横浜 | 329 | 94 | 857 | 254 | 0 | 0 | 136 | 32 |

6. 産業別／規模別新規求人状況

平成20年10月

| 規 模 | 項 目 | 一 般 (パートタイムを除く) | | | | | パートタイム | | | | |
|-------|------------------------|-----------------|--------|---------|--------|--------|--------|--------|--------|--------|--------|
| | | 今 月 | 前年同月 | 前年同月比 | 前 月 | 前月比 | 今 月 | 前年同月 | 前年同月比 | 前 月 | 前月比 |
| A B C | 農、林、漁業(01～04) | 25 | 28 | ▲ 10.7 | 25 | 0.0 | 29 | 20 | 45.0 | 21 | 38.1 |
| D | 鉱業(05) | 1 | 0 | — | 1 | 0.0 | 0 | 0 | — | 0 | — |
| | (052 石炭・亜炭鉱業) | 0 | 0 | — | 0 | — | 0 | 0 | — | 0 | — |
| E | 建設業(06～08) | 2,880 | 2,831 | 1.7 | 2,603 | 10.6 | 159 | 165 | ▲ 3.6 | 170 | ▲ 6.5 |
| | (06 総合工事業) | 1,559 | 1,382 | 12.8 | 1,273 | 22.5 | 91 | 76 | 19.7 | 88 | 3.4 |
| F | 製造業(09～32) | 2,126 | 4,061 | ▲ 47.6 | 2,173 | ▲ 2.2 | 959 | 1,252 | ▲ 23.4 | 1,009 | ▲ 5.0 |
| | 09 食料品製造業 | 190 | 276 | ▲ 31.2 | 207 | ▲ 8.2 | 522 | 612 | ▲ 14.7 | 334 | 56.3 |
| | 10 飲料・たばこ・飼料製造業 | 6 | 13 | ▲ 53.8 | 4 | 50.0 | 18 | 8 | 125.0 | 28 | ▲ 35.7 |
| | 11 繊維工業 | 6 | 2 | 200.0 | 4 | 50.0 | 3 | 0 | — | 0 | — |
| | 12 衣服・その他の繊維製品製造業 | 9 | 8 | 12.5 | 8 | 12.5 | 4 | 18 | ▲ 77.8 | 14 | ▲ 71.4 |
| | 13 木材・木製品製造業 | 12 | 98 | ▲ 87.8 | 7 | 71.4 | 6 | 1 | 500.0 | 5 | 20.0 |
| | 14 家具・装備品製造業 | 11 | 29 | ▲ 62.1 | 4 | 175.0 | 11 | 8 | 37.5 | 1 | 1000.0 |
| | 15 パルプ・紙・紙加工品製造業 | 76 | 92 | ▲ 17.4 | 80 | ▲ 5.0 | 16 | 75 | ▲ 78.7 | 56 | ▲ 71.4 |
| | 16 印刷・同関連業 | 61 | 94 | ▲ 35.1 | 58 | 5.2 | 17 | 39 | ▲ 56.4 | 152 | ▲ 88.8 |
| | 17 化学工業 | 61 | 53 | 15.1 | 132 | ▲ 53.8 | 37 | 35 | 5.7 | 48 | ▲ 22.9 |
| | 18 石油製品・石炭製品製造業 | 3 | 5 | ▲ 40.0 | 7 | ▲ 57.1 | 2 | 0 | — | 0 | — |
| | 19 プラスチック製品製造業 | 50 | 104 | ▲ 51.9 | 58 | ▲ 13.8 | 44 | 43 | 2.3 | 36 | 22.2 |
| | 20 ゴム製品製造業 | 6 | 59 | ▲ 89.8 | 19 | ▲ 68.4 | 6 | 2 | 200.0 | 18 | ▲ 66.7 |
| | 22 窯業・土石製品製造業 | 64 | 31 | 106.5 | 13 | 392.3 | 3 | 8 | ▲ 62.5 | 1 | 200.0 |
| | 23 鉄鋼業 | 34 | 51 | ▲ 33.3 | 35 | ▲ 2.9 | 2 | 0 | — | 0 | — |
| | 24 非鉄金属製造業 | 20 | 19 | 5.3 | 37 | ▲ 45.9 | 1 | 7 | ▲ 85.7 | 7 | ▲ 85.7 |
| | 25 金属製品製造業 | 211 | 291 | ▲ 27.5 | 208 | 1.4 | 40 | 69 | ▲ 42.0 | 19 | 110.5 |
| | 26 一般機械器具製造業 | 361 | 528 | ▲ 31.6 | 353 | 2.3 | 42 | 60 | ▲ 30.0 | 92 | ▲ 54.3 |
| | 27 電気機械器具製造業 | 172 | 259 | ▲ 33.6 | 166 | 3.6 | 44 | 59 | ▲ 25.4 | 58 | ▲ 24.1 |
| | 28 情報通信機械器具製造業 | 144 | 218 | ▲ 33.9 | 93 | 54.8 | 51 | 37 | 37.8 | 22 | 131.8 |
| | 29 電子部品・デバイス製造業 | 76 | 103 | ▲ 26.2 | 106 | ▲ 28.3 | 27 | 70 | ▲ 61.4 | 44 | ▲ 38.6 |
| | (272、273、281 民生用電気機器等) | 154 | 175 | ▲ 12.0 | 73 | 111.0 | 46 | 44 | 4.5 | 21 | 119.0 |
| | (274、275、282、29 電子機器等) | 134 | 266 | ▲ 49.6 | 190 | ▲ 29.5 | 50 | 95 | ▲ 47.4 | 68 | ▲ 26.5 |
| | 30 輸送用機械器具製造業 | 405 | 1,572 | ▲ 74.2 | 421 | ▲ 3.8 | 31 | 63 | ▲ 50.8 | 37 | ▲ 16.2 |
| | (301 自動車) | 335 | 1,374 | ▲ 75.6 | 295 | 13.6 | 28 | 49 | ▲ 42.9 | 31 | ▲ 9.7 |
| | (303 造船) | 36 | 109 | ▲ 67.0 | 84 | ▲ 57.1 | 2 | 8 | ▲ 75.0 | 3 | ▲ 33.3 |
| | 31 精密機械器具製造業 | 127 | 112 | 13.4 | 119 | 6.7 | 9 | 13 | ▲ 30.8 | 26 | ▲ 65.4 |
| | (315 光学機器・レンズ) | 18 | 11 | 63.6 | 33 | ▲ 45.5 | 4 | 1 | 300.0 | 0 | — |
| | (317 時計) | 0 | 1 | ▲ 100.0 | 0 | — | 0 | 0 | — | 0 | — |
| | 21、32 その他の製造業 | 21 | 44 | ▲ 52.3 | 34 | ▲ 38.2 | 23 | 25 | ▲ 8.0 | 11 | 109.1 |
| G | 電気・ガス・熱供給・水道業(33～36) | 10 | 24 | ▲ 58.3 | 5 | 100.0 | 2 | 0 | — | 1 | 100.0 |
| H | 情報通信業(37～41) | 2,258 | 3,016 | ▲ 25.1 | 2,052 | 10.0 | 91 | 476 | ▲ 80.9 | 151 | ▲ 39.7 |
| | (39 情報サービス業) | 2,199 | 2,491 | ▲ 11.7 | 1,949 | 12.8 | 66 | 117 | ▲ 43.6 | 106 | ▲ 37.7 |
| I | 運輸業(42～48) | 1,386 | 1,819 | ▲ 23.8 | 1,634 | ▲ 15.2 | 497 | 416 | 19.5 | 529 | ▲ 6.0 |
| J | 卸売・小売業(49～60) | 1,551 | 2,426 | ▲ 36.1 | 2,008 | ▲ 22.8 | 1,303 | 2,016 | ▲ 35.4 | 1,688 | ▲ 22.8 |
| | 49～54 卸売業 | 491 | 754 | ▲ 34.9 | 583 | ▲ 15.8 | 243 | 331 | ▲ 26.6 | 368 | ▲ 34.0 |
| | 55～60 小売業 | 1,060 | 1,672 | ▲ 36.6 | 1,425 | ▲ 25.6 | 1,060 | 1,685 | ▲ 37.1 | 1,320 | ▲ 19.7 |
| | (55 各種商品小売業) | 55 | 74 | ▲ 25.7 | 97 | ▲ 43.3 | 260 | 355 | ▲ 26.8 | 237 | 9.7 |
| K | 金融・保険業(61～67) | 415 | 385 | 7.8 | 147 | 182.3 | 47 | 69 | ▲ 31.9 | 76 | ▲ 38.2 |
| L | 不動産業(68、69) | 260 | 373 | ▲ 30.3 | 408 | ▲ 36.3 | 119 | 129 | ▲ 7.8 | 112 | 6.3 |
| M | 飲食店・宿泊業(70～72) | 702 | 741 | ▲ 5.3 | 640 | 9.7 | 868 | 1,167 | ▲ 25.6 | 708 | 22.6 |
| | (70、71 飲食店) | 567 | 591 | ▲ 4.1 | 475 | 19.4 | 708 | 974 | ▲ 27.3 | 531 | 33.3 |
| | (70 一般飲食店) | 518 | 528 | ▲ 1.9 | 460 | 12.6 | 659 | 893 | ▲ 26.2 | 520 | 26.7 |
| N | 医療・福祉(73～75) | 3,169 | 3,256 | ▲ 2.7 | 3,709 | ▲ 14.6 | 2,935 | 3,110 | ▲ 5.6 | 3,387 | ▲ 13.3 |
| | (73 医療業) | 1,414 | 1,247 | 13.4 | 1,311 | 7.9 | 974 | 1,041 | ▲ 6.4 | 956 | 1.9 |
| | (75 社会保険・社会福祉・介護事業) | 1,728 | 1,997 | ▲ 13.5 | 2,378 | ▲ 27.3 | 1,954 | 2,045 | ▲ 4.4 | 2,425 | ▲ 19.4 |
| O | 教育・学習支援業(76、77) | 186 | 136 | 36.8 | 126 | 47.6 | 205 | 258 | ▲ 20.5 | 206 | ▲ 0.5 |
| P | 複合サービス事業(78、79) | 143 | 55 | 160.0 | 47 | 204.3 | 241 | 87 | 177.0 | 52 | 363.5 |
| Q | サービス業(他に分類されないもの) | 5,652 | 6,906 | ▲ 18.2 | 5,568 | 1.5 | 2,161 | 2,624 | ▲ 17.6 | 2,003 | 7.9 |
| R | S 公務・その他(95、96、99) | 357 | 140 | 155.0 | 147 | 142.9 | 113 | 98 | 15.3 | 204 | ▲ 44.6 |
| | 合計 | 21,121 | 26,197 | ▲ 19.4 | 21,293 | ▲ 0.8 | 9,729 | 11,887 | ▲ 18.2 | 10,317 | ▲ 5.7 |
| | 29人以下 | 10,487 | 12,927 | ▲ 18.9 | 10,084 | 4.0 | 4,374 | 5,862 | ▲ 25.4 | 4,714 | ▲ 7.2 |
| | 30～99人 | 6,055 | 6,782 | ▲ 10.7 | 6,400 | ▲ 5.4 | 2,777 | 3,248 | ▲ 14.5 | 2,647 | 4.9 |
| | 100～299人 | 2,914 | 4,949 | ▲ 41.1 | 3,237 | ▲ 10.0 | 1,425 | 1,680 | ▲ 15.2 | 1,850 | ▲ 23.0 |
| | 300～499人 | 719 | 596 | 20.6 | 756 | ▲ 4.9 | 353 | 438 | ▲ 19.4 | 302 | 16.9 |
| | 500～999人 | 509 | 621 | ▲ 18.0 | 541 | ▲ 5.9 | 425 | 329 | 29.2 | 539 | ▲ 21.2 |
| | 1000人以上 | 437 | 322 | 35.7 | 275 | 58.9 | 375 | 330 | 13.6 | 265 | 41.5 |

7. 年齢別常用職業紹介状況（パートタイム含む）

| 項目 区分 | 常用(全数) | | | | | | | | | | | | うち 常用的パートタイム | | | | | | | | | | | | | | | | |
|-----------------------------|---------|--------|----------|---------|--------|-------------|--------|--------|-------------|--------|----------|----------|--------------|------|----------|--------|--------|--------|-------------|-------|--------|-------------|----------|----------|--------|------|------|------|------|
| | 月間有効求人数 | | 月間有効求職者数 | | | | | 就職件数 | | | 求人 倍率 | 新就 職率 | 月間有効求人数 | | 月間有効求職者数 | | | | | 就職件数 | | | 求人 倍率 | 新就 職率 | | | | | |
| | 前年比 | | 前年比 | うち新規 | 前年比 | うち保険 受給者 | 前年比 | 前年比 | うち保険 受給者 | 前年比 | | | 前年比 | | 前年比 | 前年比 | うち新規 | 前年比 | うち保険 受給者 | 前年比 | 前年比 | うち保険 受給者 | | | 前年比 | | | | |
| 19 年 度 月 平 均 | 19才以下 | | 1,326 | ▲ 6.1 | 348 | ▲ 6.5 | 133 | ▲ 7.6 | 104 | ▲ 4.8 | 4 | 83.3 | | 29.9 | | 263 | ▲ 1.3 | 76 | ▲ 5.8 | 16 | ▲ 36.0 | 24 | ▲ 4.7 | 0 | 0.0 | | 31.3 | | |
| | 20～24才 | | 8,359 | ▲ 11.7 | 2,142 | ▲ 12.4 | 3,623 | ▲ 13.2 | 560 | ▲ 12.8 | 112 | ▲ 11.5 | | 26.1 | | 966 | ▲ 12.4 | 227 | ▲ 12.8 | 516 | ▲ 13.4 | 62 | ▲ 16.1 | 12 | ▲ 8.1 | | 27.3 | | |
| | 25～29才 | | 16,201 | ▲ 8.6 | 3,841 | ▲ 8.5 | 9,649 | ▲ 8.9 | 811 | ▲ 12.3 | 242 | ▲ 8.5 | | 21.1 | | 2,714 | ▲ 7.1 | 588 | ▲ 9.2 | 1,852 | ▲ 7.8 | 124 | ▲ 18.1 | 35 | ▲ 12.9 | | 21.0 | | |
| | 30～34才 | | 16,072 | ▲ 5.8 | 3,703 | ▲ 5.6 | 9,499 | ▲ 6.1 | 781 | ▲ 13.3 | 227 | ▲ 10.3 | | 21.1 | | 3,305 | ▲ 3.3 | 719 | ▲ 6.2 | 2,145 | ▲ 2.8 | 163 | ▲ 16.7 | 35 | ▲ 6.7 | | 22.6 | | |
| | 35～39才 | | 12,764 | 2.4 | 3,014 | 2.4 | 6,702 | 2.1 | 715 | ▲ 1.0 | 193 | 3.7 | | 23.7 | | 2,552 | 6.9 | 608 | 0.8 | 1,319 | 11.0 | 175 | ▲ 0.4 | 27 | 9.1 | | 28.7 | | |
| | 40～44才 | | 9,171 | 3.0 | 2,218 | 4.4 | 4,378 | 3.4 | 573 | 1.0 | 155 | 7.8 | | 25.8 | | 1,799 | 0.6 | 473 | ▲ 1.3 | 720 | 1.6 | 164 | ▲ 2.1 | 25 | 1.0 | | 34.7 | | |
| | 45～49才 | | 7,634 | 3.9 | 1,789 | 5.9 | 3,785 | 1.0 | 472 | 2.0 | 129 | 0.5 | | 26.4 | | 1,617 | 0.5 | 408 | 1.8 | 734 | ▲ 2.9 | 147 | 10.5 | 26 | 17.9 | | 36.1 | | |
| | 50～54才 | | 7,511 | ▲ 3.3 | 1,652 | ▲ 5.3 | 3,967 | ▲ 13.5 | 446 | ▲ 6.6 | 131 | 1.1 | | 27.0 | | 1,814 | ▲ 8.2 | 409 | ▲ 7.3 | 960 | ▲ 11.1 | 145 | ▲ 3.4 | 28 | 12.3 | | 35.5 | | |
| | 55～59才 | | 11,177 | ▲ 9.2 | 2,258 | ▲ 5.8 | 6,736 | ▲ 11.4 | 564 | ▲ 9.2 | 164 | ▲ 3.4 | | 25.0 | | 3,081 | ▲ 5.0 | 633 | ▲ 7.2 | 1,890 | ▲ 5.1 | 214 | ▲ 8.1 | 45 | 4.2 | | 33.9 | | |
| | 60～64才 | | 10,034 | 5.0 | 2,179 | 5.8 | 6,344 | 8.8 | 499 | ▲ 0.9 | 108 | 8.9 | | 22.9 | | 4,046 | 2.3 | 913 | 0.3 | 2,491 | 7.4 | 290 | ▲ 5.0 | 50 | 10.9 | | 31.7 | | |
| 65才以上 | | 3,860 | 6.4 | 1,282 | 6.0 | 422 | 9.7 | 205 | 3.7 | 4 | 4.3 | | 16.0 | | 2,416 | 6.6 | 837 | 5.1 | 252 | 12.3 | 161 | 4.4 | 3 | 29.0 | | 19.2 | | | |
| 計 | | 93,699 | ▲ 11.2 | 104,108 | ▲ 3.7 | 24,425 | ▲ 2.7 | 55,237 | ▲ 4.7 | 5,729 | ▲ 6.5 | 1,468 | ▲ 2.5 | 0.90 | 23.5 | 28,625 | ▲ 4.7 | 24,573 | ▲ 1.5 | 5,891 | ▲ 2.9 | 12,895 | ▲ 1.6 | 1,668 | ▲ 5.4 | 287 | 2.9 | 1.16 | 28.3 |
| 45才以上 | | | 40,215 | ▲ 2.2 | 9,160 | 0.7 | 21,254 | ▲ 4.1 | 2,186 | ▲ 3.4 | 536 | 1.0 | | 23.9 | | 12,974 | ▲ 0.6 | 3,200 | ▲ 1.0 | 6,327 | ▲ 0.7 | 957 | ▲ 1.9 | 153 | 10.5 | | 29.9 | | |
| 55才以上 | | | 25,071 | ▲ 1.7 | 5,719 | 0.9 | 13,502 | ▲ 2.3 | 1,268 | ▲ 4.1 | 276 | 1.2 | | 22.2 | | 9,543 | 0.8 | 2,383 | ▲ 0.2 | 4,633 | 2.2 | 665 | ▲ 4.0 | 99 | 8.2 | | 27.9 | | |
| 20 年 度 月 平 均 | 19才以下 | | 1,417 | 10.6 | 425 | 11.5 | 97 | ▲ 34.5 | 100 | 17.6 | 2 | — | | 23.5 | | 276 | 26.0 | 88 | 66.0 | 7 | ▲ 63.2 | 28 | 21.7 | 0 | — | | 31.8 | | |
| | 20～24才 | | 8,618 | 2.8 | 2,479 | 9.7 | 3,465 | ▲ 8.8 | 562 | ▲ 2.6 | 117 | ▲ 3.3 | | 22.7 | | 1,089 | 6.9 | 288 | 19.5 | 492 | ▲ 13.8 | 91 | 35.8 | 14 | 16.7 | | 31.6 | | |
| | 25～29才 | | 16,701 | ▲ 0.7 | 4,309 | 0.5 | 9,565 | ▲ 7.7 | 821 | ▲ 7.6 | 244 | ▲ 5.4 | | 19.1 | | 2,833 | ▲ 0.1 | 639 | 0.0 | 1,832 | ▲ 7.9 | 163 | 14.8 | 36 | ▲ 2.7 | | 25.5 | | |
| | 30～34才 | | 16,862 | 0.3 | 4,402 | 5.1 | 9,495 | ▲ 5.4 | 821 | ▲ 5.8 | 228 | ▲ 9.5 | | 18.7 | | 3,509 | 0.0 | 858 | 6.1 | 2,172 | ▲ 5.0 | 185 | ▲ 2.1 | 50 | 47.1 | | 21.6 | | |
| | 35～39才 | | 14,660 | 9.2 | 3,828 | 11.2 | 7,149 | ▲ 0.9 | 827 | 6.4 | 218 | ▲ 1.4 | | 21.6 | | 2,955 | 9.2 | 728 | 6.9 | 1,405 | ▲ 1.6 | 227 | 13.5 | 49 | 75.0 | | 31.2 | | |
| | 40～44才 | | 10,963 | 14.2 | 2,965 | 13.6 | 4,877 | 2.5 | 657 | ▲ 2.1 | 147 | ▲ 15.5 | | 22.2 | | 2,195 | 16.0 | 634 | 18.3 | 738 | ▲ 4.0 | 207 | ▲ 3.3 | 21 | ▲ 30.0 | | 32.6 | | |
| | 45～49才 | | 9,231 | 16.1 | 2,390 | 14.4 | 4,454 | 11.4 | 531 | ▲ 2.2 | 158 | 9.0 | | 22.2 | | 1,893 | 14.1 | 542 | 24.6 | 786 | 4.0 | 176 | 1.1 | 40 | 53.8 | | 32.5 | | |
| | 50～54才 | | 8,329 | 8.2 | 2,077 | 8.7 | 4,460 | 7.2 | 448 | ▲ 3.9 | 122 | ▲ 18.1 | | 21.6 | | 2,036 | 8.4 | 558 | 27.7 | 1,055 | 3.4 | 164 | 10.1 | 24 | ▲ 20.0 | | 29.4 | | |
| | 55～59才 | | 11,327 | ▲ 1.5 | 2,547 | ▲ 6.2 | 6,719 | ▲ 4.6 | 592 | ▲ 5.9 | 164 | ▲ 6.8 | | 23.2 | | 3,149 | ▲ 1.5 | 739 | 3.8 | 1,870 | ▲ 6.3 | 242 | ▲ 0.8 | 48 | 2.1 | | 32.7 | | |
| | 60～64才 | | 11,796 | 14.0 | 2,886 | 11.9 | 7,395 | 11.2 | 587 | 2.1 | 135 | ▲ 1.5 | | 20.3 | | 4,700 | 12.4 | 1,151 | 11.0 | 2,903 | 10.9 | 358 | 9.1 | 72 | 20.0 | | 31.1 | | |
| 65才以上 | | 4,014 | 10.3 | 1,667 | 19.4 | 423 | ▲ 1.9 | 269 | 14.0 | 5 | ▲ 16.7 | | 16.1 | | 2,605 | 13.2 | 1,122 | 20.4 | 269 | 3.9 | 211 | 16.6 | 3 | ▲ 40.0 | | 18.8 | | | |
| 計 | | 82,127 | ▲ 17.6 | 113,918 | 6.0 | 29,975 | 7.6 | 58,099 | ▲ 0.8 | 6,215 | ▲ 1.7 | 1,540 | ▲ 6.3 | 0.72 | 20.7 | 25,348 | ▲ 16.7 | 27,240 | 7.3 | 7,347 | 12.8 | 13,529 | ▲ 1.3 | 2,052 | 7.4 | 357 | 15.2 | 0.93 | 27.9 |
| 45才以上 | | | 44,697 | 8.7 | 11,567 | 8.2 | 23,451 | 5.2 | 2,427 | ▲ 0.9 | 584 | ▲ 4.7 | | 21.0 | | 14,383 | 8.8 | 4,112 | 15.7 | 6,883 | 3.5 | 1,151 | 7.0 | 187 | 11.3 | | 28.0 | | |
| 55才以上 | | | 27,137 | 6.5 | 7,100 | 6.1 | 14,537 | 2.9 | 1,448 | 0.6 | 304 | ▲ 4.7 | | 20.4 | | 10,454 | 8.0 | 3,012 | 12.3 | 5,042 | 3.5 | 811 | 7.7 | 123 | 9.8 | | 26.9 | | |

(注)▲は減少

受給者は雇用保険受給者

平成13年10月より雇用対策法7条・第12条の改正により「年齢にかかわらず均等な雇用機会を与えるよう努めなければならない」求人募集の年齢制限を行うことは、認められなくなっております。平成14年4月より年齢別内訳は非表示としました。

8. 一般職業紹介状況全数(新規学卒を除き、パートタイムを含む)「諸比率」

| 項目 年月 | | 比率 | | | | | |
|----------------------------------|-------|----------------|----------------|-----------|--------------|-----------|--------------|
| | | 新規 求人 倍率 | 有効 求人 倍率 | 就職率(%) | | 充足率(%) | |
| | | | | 新規 4/1 | ※雇用保険 受給者 | 新規 7/5 | 県外依存率 9/8 |
| 15年度月平均 | | 1.13 | 0.65 | 22.2 | 12.8 | 18.0 | 15.4 |
| 16年度月平均 | | 1.36 | 0.83 | 23.7 | 13.8 | 15.8 | 16.1 |
| 17年度月平均 | | 1.63 | 1.04 | 24.8 | 15.7 | 13.9 | 13.8 |
| 18年度月平均 | | 1.54 | 1.02 | 25.2 | 16.2 | 14.6 | 15.2 |
| 19年度月平均 | | 1.42 | 0.94 | 24.2 | 16.4 | 15.1 | 15.3 |
| 平成19年10月 | | 1.42 | 0.95 | 23.3 | 14.7 | 15.0 | 15.8 |
| 11月 | | 1.40 | 0.93 | 28.7 | 21.2 | 15.5 | 14.5 |
| 12月 | | 1.43 | 0.92 | 29.3 | 20.8 | 14.3 | 15.7 |
| 平成20年1月 | | 1.46 | 0.93 | 18.3 | 13.8 | 10.8 | 16.9 |
| 2月 | | 1.34 | 0.92 | 23.4 | 17.9 | 14.2 | 15.7 |
| 3月 | | 1.35 | 0.92 | 26.0 | 19.7 | 18.3 | 14.2 |
| 4月 | | 1.45 | 0.90 | 19.2 | 10.0 | 18.2 | 15.3 |
| 5月 | | 1.28 | 0.88 | 24.3 | 14.0 | 17.8 | 15.1 |
| 6月 | | 1.20 | 0.87 | 24.3 | 17.2 | 17.6 | 14.8 |
| 7月 | | 1.22 | 0.85 | 23.9 | 16.4 | 17.3 | 16.1 |
| 8月 | | 1.15 | 0.81 | 22.4 | 15.9 | 14.9 | 15.7 |
| 9月 | | 1.15 | 0.80 | 22.1 | 17.9 | 16.5 | 15.7 |
| 10月 | | 1.07 | 0.75 | 21.4 | 14.4 | 18.6 | 14.8 |
| 安 定 所 別 10 月 分 | 横浜 | 1.91 | 1.30 | 18.8 | 10.7 | 15.3 | 13.7 |
| | 鶴見 | 1.14 | 0.89 | 24.0 | 16.8 | 22.1 | 15.1 |
| | 戸塚 | 0.80 | 0.54 | 20.6 | 10.9 | 17.5 | 7.8 |
| | 川崎 | 1.12 | 1.06 | 25.2 | 26.0 | 21.4 | 24.9 |
| | 横須賀 | 0.71 | 0.53 | 24.3 | 22.9 | 21.3 | 7.1 |
| | 平塚 | 0.76 | 0.58 | 24.2 | 11.7 | 22.9 | 6.4 |
| | 小田原 | 1.00 | 0.87 | 32.1 | 20.6 | 31.2 | 21.9 |
| | 藤沢 | 0.85 | 0.73 | 21.7 | 14.1 | 22.8 | 5.5 |
| | 相模原 | 0.76 | 0.65 | 19.5 | 14.5 | 21.7 | 28.3 |
| | 厚木 | 1.17 | 0.84 | 21.0 | 14.2 | 20.1 | 10.4 |
| | 松田 | 0.74 | 0.52 | 22.8 | 12.2 | 24.6 | 7.0 |
| | 横浜南 | 0.94 | 0.63 | 20.9 | 10.3 | 25.2 | 3.2 |
| | 川崎北 | 0.80 | 0.49 | 18.4 | 11.5 | 14.9 | 24.0 |
| | 港北 | 1.61 | 1.03 | 16.2 | 11.1 | 11.9 | 23.0 |
| | 大和 | 0.79 | 0.58 | 27.9 | 21.6 | 24.3 | 8.9 |
| | プラザ横浜 | 0.00 | 0.00 | 22.8 | — | — | — |

(注) 県外依存率は、パート除く

(平成19年12月以前の求人倍率は季節調整済)

(注) ※欄は受給資格決定件数に対する割合

9. パートバンク業務取扱状況 (2に含まれる)

| | 新規求職申込件数 | ※月間有効求職者数 | 紹介件数 | 就職件数 | 新規求人数 | ※月間有効求人数 |
|---------|----------------|----------------|------------------|--------------|-------|----------|
| 15年度月平均 | (162) 728 | (627) 2,306 | (193) 783 | (46) 215 | 206 | 530 |
| 16年度月平均 | (156) 723 | (497) 2,343 | (169) 663 | (43) 201 | 159 | 412 |
| 17年度月平均 | (236) 792 | (630) 2,220 | (352) 989 | (69) 244 | 145 | 383 |
| 18年度月平均 | (241) 658 | (328) 878 | (242) 568 | (126) 311 | 95 | 125 |
| 19年度月平均 | (67) 228 | (182) 641 | (137) 369 | (23) 75 | 0 | 0 |
| 20年度累計 | (443) 1,226 | (174) 490 | (1,115) 2,603 | (157) 454 | 0 | 0 |
| 前月 | (67) 207 | (178) 479 | (148) 406 | (20) 62 | 0 | 0 |
| 20年10月 | (85) 198 | (201) 501 | (246) 429 | (26) 63 | 0 | 0 |
| 湘南 | (85) 198 | (201) 501 | (246) 429 | (26) 63 | 0 | 0 |

(注) ()内は、男子内数。 ※印欄は、月平均。

10. 高齢者職業相談室取扱職業紹介状況 (2には含まれない)

| 項 目 | | 新規求職申込件数 | うち | | ※月間有効求職者数 | 紹介件数 | 就職件数 | うち | | 新規求人数 | ※月間有効求人数 |
|------------|-----|----------|---------|-------|-----------|-------|------|---------|-------|-------|----------|
| | | | 55歳～64歳 | 65歳以上 | | | | 55歳～64歳 | 65歳以上 | | |
| 年 月 | | | | | | | | | | | |
| 15年度月平均 | | 539 | 359 | 97 | 2,068 | 523 | 114 | 75 | 18 | 24 | 57 |
| 16年度月平均 | | 533 | 335 | 95 | 1,953 | 547 | 123 | 80 | 22 | 27 | 59 |
| 17年度月平均 | | 494 | 292 | 92 | 1,584 | 596 | 136 | 83 | 24 | 24 | 60 |
| 18年度月平均 | | 279 | 179 | 68 | 816 | 338 | 85 | 53 | 19 | 16 | 44 |
| 19年度月平均 | | 206 | 127 | 55 | 630 | 264 | 57 | 35 | 15 | 6 | 14 |
| 19年度計 | | 2,469 | 1,522 | 660 | 630 | 3,163 | 681 | 420 | 178 | 75 | 14 |
| 前 期 | | 581 | 350 | 144 | 649 | 844 | 170 | 99 | 50 | 13 | 38 |
| 平成20年 1～3月 | | 630 | 373 | 185 | 626 | 825 | 143 | 91 | 40 | 0 | 0 |
| 相談室別 | 相模原 | 166 | 102 | 38 | 875 | 177 | 37 | 25 | 8 | 0 | 0 |
| | 川崎北 | 337 | 215 | 79 | 781 | 599 | 88 | 56 | 24 | 0 | 0 |
| | 大和 | 127 | 56 | 68 | 221 | 49 | 18 | 10 | 8 | 0 | 0 |

(注) ※印欄は月平均。

(注) 20年度からは期末の集計のみとなるため、19年度3月期(四半期)を掲載。

11. 地域職業相談室取扱職業紹介状況 (2には含まれない)

| 項 目 | | 新規求職申込件数 | うち | | 月間有効求職者数 | 紹介件数 | 就職件数 | うち | | 新規求人数 | 月間有効求人数 |
|----------|-----|----------|---------|-------|----------|-------|-------|---------|-------|-------|---------|
| | | | 55歳～64歳 | 65歳以上 | | | | 55歳～64歳 | 65歳以上 | | |
| 年 月 | | | | | | | | | | | |
| 17年度月平均 | | 311 | 97 | 19 | 1,226 | 435 | 91 | 28 | 6 | 4 | 5 |
| 18年度月平均 | | 358 | 90 | 21 | 1,492 | 553 | 112 | 28 | 7 | 4 | 4 |
| 19年度月平均 | | 553 | 132 | 32 | 1,929 | 820 | 163 | 39 | 10 | 1 | 1 |
| 20年度累計 | | 4,653 | 1,094 | 264 | ※2,412 | 7,982 | 1,276 | 291 | 82 | 0 | ※0 |
| 前 月 | | 669 | 159 | 28 | 2323 | 1,128 | 191 | 37 | 9 | 0 | 0 |
| 平成20年10月 | | 760 | 173 | 47 | 2404 | 1,332 | 185 | 40 | 13 | 0 | 0 |
| 相談室別 | 伊勢原 | 219 | 50 | 13 | 798 | 295 | 50 | 12 | 4 | 0 | 0 |
| | 茅ヶ崎 | 288 | 65 | 19 | 976 | 644 | 64 | 14 | 3 | 0 | 0 |
| | 秦野 | 253 | 58 | 15 | 630 | 393 | 71 | 14 | 6 | 0 | 0 |

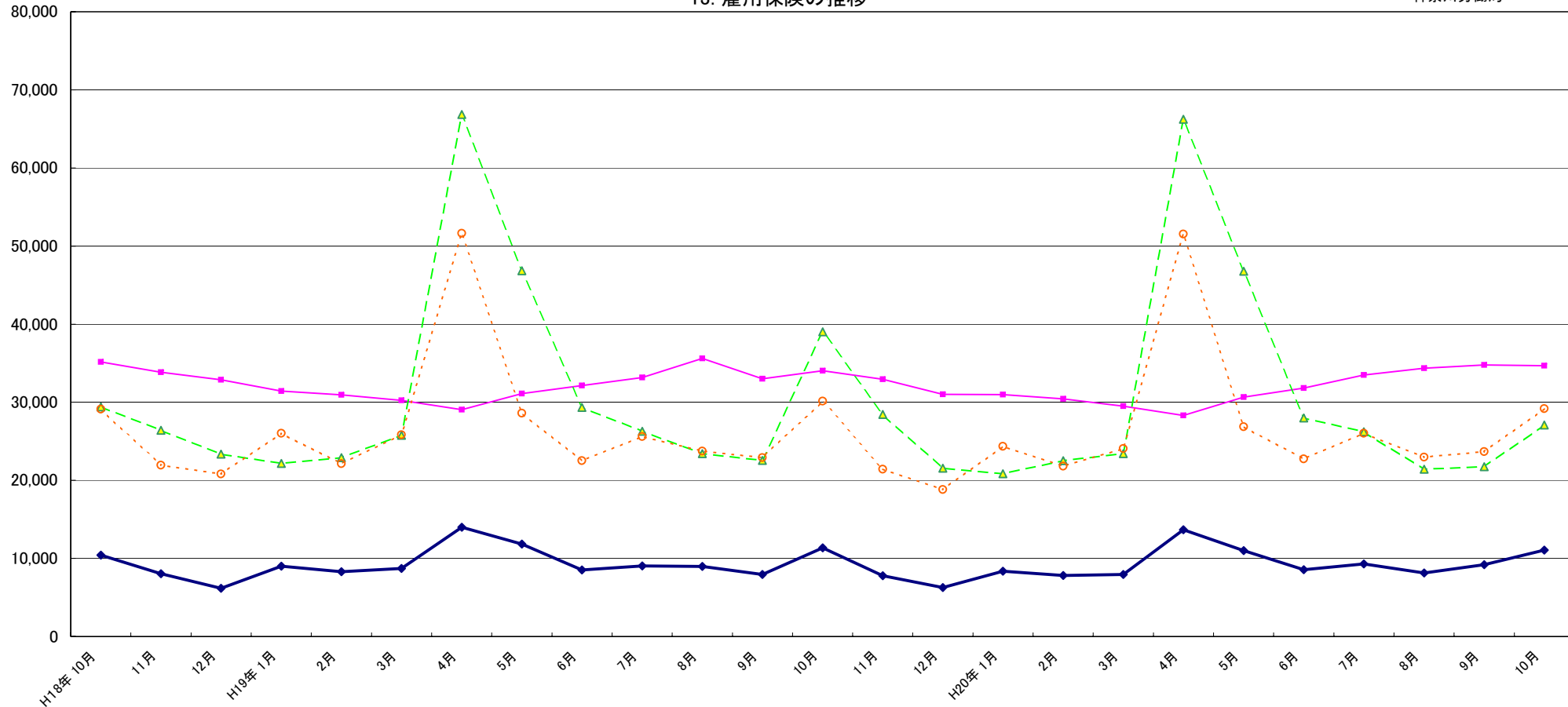
(注) 平成17年10月1日から開設。 ※印欄は月平均。

(注) 「秦野」は平成19年4月から開設。

(単位:人)

13. 雇用保険の推移

神奈川労働局



◆ 受給資格決定件数
 ■ 受給者実人員
 ▲ 資格取得者数
 ○ 資格喪失者数

| | H18年 10月 | 11月 | 12月 | H19年 1月 | 2月 | 3月 | 4月 | 5月 | 6月 | 7月 | 8月 | 9月 | 10月 | 11月 | 12月 | H20年 1月 | 2月 | 3月 | 4月 | 5月 | 6月 | 7月 | 8月 | 9月 | 10月 |
|----------|-------------|--------|--------|------------|--------|--------|--------|--------|--------|--------|--------|--------|--------|--------|--------|------------|--------|--------|--------|--------|--------|--------|--------|--------|--------|
| 受給資格決定件数 | 10,432 | 8,055 | 6,170 | 9,013 | 8,303 | 8,707 | 13,998 | 11,846 | 8,519 | 9,037 | 8,983 | 7,953 | 11,371 | 7,788 | 6,262 | 8,359 | 7,812 | 7,942 | 13,666 | 10,998 | 8,546 | 9,290 | 8,144 | 9,206 | 11,078 |
| 受給者実人員 | 35,171 | 33,854 | 32,881 | 31,443 | 30,941 | 30,223 | 29,047 | 31,113 | 32,126 | 33,151 | 35,613 | 33,005 | 34,028 | 32,948 | 31,005 | 30,988 | 30,419 | 29,502 | 28,295 | 30,664 | 31,820 | 33,488 | 34,361 | 34,761 | 34,662 |
| 資格取得者数 | 29,413 | 26,400 | 23,351 | 22,159 | 22,891 | 25,766 | 66,849 | 46,829 | 29,351 | 26,291 | 23,407 | 22,557 | 39,012 | 28,428 | 21,538 | 20,839 | 22,514 | 23,405 | 66,231 | 46,767 | 27,979 | 26,209 | 21,413 | 21,753 | 27,076 |
| 資格喪失者数 | 29,122 | 21,954 | 20,813 | 26,012 | 22,136 | 25,845 | 51,619 | 28,600 | 22,531 | 25,611 | 23,730 | 22,916 | 30,127 | 21,430 | 18,810 | 24,336 | 21,815 | 24,054 | 51,548 | 26,845 | 22,738 | 26,029 | 22,974 | 23,667 | 29,169 |