

1. 一般職業紹介状況（新規学卒者を除き、パートタイムを含む）主要項目

項目	年 月	平成20年 7月	前 月	前月比	前年同月	前年同月比
全 数	1 新規求職申込件数(件)	25,564	24,384	4.8	23,606	8.3
	2 月間有効求職者数(人)	108,512	108,521	▲ 0.0	107,517	0.9
	3 新規求人数(人)	31,567	28,792	9.6	32,101	▲ 1.7
	4 月間有効求人数(人)	85,867	85,564	0.4	96,689	▲ 11.2
	5 紹介件数(件)	42,713	41,970	1.8	33,789	26.4
	6 就職件数(件)	6,105	5,915	3.2	6,086	0.3
	7 充足数(人)	5,447	5,073	7.4	5,365	1.5
	8 新規求人倍率(3/1)(倍)	1.23	1.18	0.05	1.36	▲ 0.13
	季節調整値	1.22	1.20	0.02	1.34	▲ 0.12
	9 有効求人倍率(4/2)(倍)	0.79	0.79	0.00	0.90	▲ 0.11
	季節調整値	0.85	0.87	▲ 0.02	0.97	▲ 0.12
	10 紹介率 (5/2×100) (%)	39.4	38.7	0.7	31.4	8.0
11 就職率 (6/1×100) (%)	23.9	24.3	▲ 0.4	25.8	▲ 1.9	
12 充足率 (7/3×100) (%)	17.3	17.6	▲ 0.3	16.7	0.6	

## 2. 一般職業紹介状況全数

項目 年月	1.新規求職申込件数		2.月間有効求職者数		3.紹介件数	
		うち 男子		うち 男子		うち 男子
15年度月平均	29,547	16,047	135,685	74,820	41,634	26,686
16年度月平均	26,979	14,422	121,745	64,530	37,397	23,907
17年度月平均	25,927	13,541	113,062	58,313	35,106	21,801
18年度月平均	25,117	12,879	108,191	54,888	34,330	21,230
19年度月平均	24,434	12,516	104,144	52,421	35,731	21,789
平成19年 7月	23,606	12,353	107,517	53,508	33,789	20,947
8月	22,940	11,754	105,378	52,243	32,508	20,221
9月	22,443	11,298	102,862	51,008	33,129	20,170
10月	27,873	14,694	107,503	53,798	42,567	26,243
11月	20,987	10,929	103,018	51,984	34,703	21,700
12月	16,002	8,563	94,761	48,558	25,557	16,076
平成20年 1月	24,913	12,772	95,229	48,934	34,413	20,348
2月	24,980	12,766	97,924	50,344	40,989	24,273
3月	25,456	13,233	102,442	52,789	42,592	25,418
4月	33,530	16,705	110,613	56,562	42,612	25,424
5月	25,996	12,802	110,349	55,846	40,562	24,197
6月	24,384	12,770	108,521	55,164	41,970	25,961
7月	25,564	13,459	108,512	55,379	42,713	26,793
前月比	4.8	5.4	▲ 0.0	0.4	1.8	3.2
前年同月比	8.3	9.0	0.9	3.5	26.4	27.9

安定所別 7月分	横浜	3,672	1,875	16,407	8,217	5,808	3,463
	鶴見	890	504	3,460	1,856	1,565	1,043
	戸塚	1,452	779	6,832	3,486	2,346	1,595
	川崎	1,343	778	4,979	2,741	2,543	1,639
	横須賀	1,264	690	5,544	2,897	2,079	1,282
	平塚	1,222	696	5,227	2,810	1,816	1,267
	小田原	843	467	3,226	1,689	1,170	683
	藤沢	2,092	1,042	9,471	4,698	3,976	2,523
	相模原	2,241	1,173	9,315	4,792	3,362	2,176
	厚木	1,504	826	6,572	3,449	2,112	1,344
	松田	796	431	3,410	1,828	867	551
	横浜南	789	409	3,731	1,868	1,286	766
	川崎北	2,506	1,226	10,814	5,225	3,766	2,420
	港北	2,108	1,066	9,705	4,616	3,103	1,956
	大和	1,251	712	5,009	2,762	2,225	1,459
	プラザ横浜	1,591	785	4,810	2,445	4,689	2,626

(新規学卒を除き、パートタイムを含む)

	4.就職件数		5.新規 求人数	6.月間有効 求人数	7. 充足数
	うち 男子	うち※保険 受給者			
6,549	3,857	1,544	33,315	88,657	6,006
6,391	3,796	1,486	36,705	100,680	5,815
6,440	3,760	1,589	42,265	116,988	5,855
6,337	3,665	1,545	38,608	109,870	5,626
5,915	3,348	1,505	34,687	98,403	5,236
6,086	3,558	1,578	32,101	96,689	5,365
5,586	3,256	1,454	36,993	97,018	4,920
5,450	3,111	1,502	35,198	98,565	4,843
6,497	3,702	1,672	38,084	104,424	5,715
6,026	3,439	1,650	34,657	101,337	5,362
4,686	2,701	1,303	28,929	94,905	4,144
4,569	2,544	1,150	37,361	95,419	4,035
5,836	3,282	1,396	36,824	99,260	5,239
6,613	3,552	1,566	32,146	99,713	5,896
6,437	3,615	1,369	31,776	93,836	5,796
6,326	3,457	1,535	31,220	88,479	5,571
5,915	3,218	1,470	28,792	85,564	5,073
6,105	3,491	1,525	31,567	85,867	5,447
3.2	8.5	3.7	9.6	0.4	7.4
0.3	▲ 1.9	▲ 3.4	▲ 1.7	▲ 11.2	1.5

758	400	222	8,173	22,938	1,266
216	130	57	1,135	3,186	216
324	195	93	1,513	3,549	239
383	249	95	2,062	5,486	391
340	193	73	983	2,770	220
329	195	89	1,185	3,190	254
212	116	42	871	3,037	227
603	340	160	2,293	6,664	529
494	289	120	2,313	6,472	396
329	205	80	2,129	5,989	325
211	125	52	667	1,972	159
205	114	51	937	2,357	177
540	322	131	2,254	5,581	343
373	202	109	4,060	10,000	447
353	219	72	992	2,676	258
435	197	79	0	0	0

※雇用保険

### 3. 一般職業紹介状況全数

項目 年月	1.新規求職申込件数		2.月間有効求職者数		3.紹介件数	
		うち 男子		うち 男子		うち 男子
15年度月平均	23,067	14,522	109,341	69,278	32,049	22,899
16年度月平均	20,427	12,722	95,263	58,752	29,131	20,536
17年度月平均	19,868	12,065	88,045	53,031	28,000	19,159
18年度月平均	19,040	11,350	83,232	49,291	27,096	18,372
19年度月平均	18,537	11,006	79,548	46,749	28,767	19,077
平成19年 7月	18,221	10,901	81,751	47,691	27,590	18,545
8月	17,646	10,465	80,589	46,767	26,481	17,890
9月	16,871	9,979	78,481	45,695	26,654	17,739
10月	21,355	12,961	82,087	48,108	34,069	22,567
11月	15,991	9,632	78,728	46,419	28,267	19,136
12月	12,477	7,630	72,915	43,404	21,144	14,255
平成20年 1月	18,993	11,220	73,329	43,701	27,739	17,830
2月	19,067	11,279	75,547	44,968	32,616	21,026
3月	19,516	11,640	78,951	47,087	34,474	22,345
4月	24,460	14,249	84,011	49,970	34,301	22,494
5月	18,987	11,122	82,803	49,149	32,283	21,381
6月	18,131	11,190	81,249	48,715	33,956	22,978
7月	19,638	11,890	82,089	49,204	34,761	23,561
前月比	8.3	6.3	1.0	1.0	2.4	2.5
前年同月比	7.8	9.1	0.4	3.2	26.0	27.0

安 定 所 別  7 月 分	横浜	2,798	1,631	12,417	7,209	4,631	2,958
	鶴見	676	435	2,596	1,634	1,286	923
	戸塚	1,124	697	5,084	3,098	1,897	1,413
	川崎	1,017	671	3,761	2,430	2,047	1,440
	横須賀	943	603	4,026	2,499	1,584	1,069
	平塚	934	615	3,829	2,470	1,490	1,128
	小田原	627	393	2,395	1,468	903	591
	藤沢	1,578	909	7,132	4,180	3,226	2,206
	相模原	1,691	1,036	6,959	4,247	2,740	1,946
	厚木	1,149	734	4,862	3,020	1,735	1,189
	松田	607	386	2,507	1,611	693	494
	横浜南	575	358	2,734	1,643	989	657
	川崎北	1,956	1,111	8,392	4,745	3,133	2,168
	港北	1,675	968	7,585	4,229	2,647	1,758
	大和	972	640	3,807	2,494	1,842	1,306
	フラスカ横浜	1,316	703	4,003	2,227	3,918	2,315

(新規学卒・パートタイムを除く)

4.就職件数			5.新規 求人数	6.月間有効 求人数	7.他県へ の発求人 延数	8.充足数	9.他県から の充足数
	うち 男子	うち※保険 受給者					
4,401	3,110	1,249	22,901	61,682	39,726	3,985	615
4,354	3,071	1,199	26,314	72,814	45,591	3,916	629
4,566	3,140	1,286	30,265	85,079	67,200	4,054	633
4,431	3,005	1,243	26,986	77,710	77,672	3,906	594
4,123	2,745	1,196	23,618	67,517	80,469	3,625	556
4,257	2,926	1,268	22,733	66,395	54,580	3,671	528
4,009	2,717	1,164	25,175	66,698	74,555	3,466	494
3,812	2,552	1,185	23,514	67,680	80,961	3,384	560
4,464	3,043	1,345	26,197	71,546	139,364	3,896	615
4,173	2,799	1,316	24,011	69,840	67,407	3,685	534
3,283	2,218	1,004	19,619	65,252	56,935	2,904	457
3,196	2,085	910	26,108	66,300	153,720	2,838	480
4,174	2,723	1,145	24,274	68,289	61,599	3,747	588
4,578	2,864	1,216	21,170	67,636	66,018	4,058	578
4,512	2,985	1,088	21,912	63,639	114,414	4,032	617
4,198	2,794	1,180	20,823	60,433	44,715	3,652	550
3,962	2,650	1,120	19,854	58,836	69,372	3,399	504
4,052	2,796	1,155	22,301	59,574	94,365	3,626	584
2.3	5.5	3.1	12.3	1.3	36.0	6.7	15.9
▲ 4.8	▲ 4.4	▲ 8.9	▲ 1.9	▲ 10.3	72.9	▲ 1.2	10.6

487	310	167	6,164	17,046	10,291	820	108
147	111	47	794	2,260	1,179	169	25
215	163	74	1,040	2,470	996	175	10
264	208	71	1,335	3,686	8,968	281	71
195	130	53	615	1,658	521	102	1
220	162	68	777	2,142	1,206	179	38
160	100	33	528	1,735	1,755	178	45
401	271	121	1,419	4,128	7,306	333	20
332	239	87	1,588	4,729	1,543	255	64
224	161	61	1,636	4,454	2,649	229	22
141	106	42	402	1,260	841	94	8
131	96	34	510	1,214	114	107	5
353	250	98	1,630	3,727	5,141	214	60
266	167	86	3,130	7,155	51,154	317	79
234	167	54	733	1,910	701	173	28
282	155	59	0	0	0	0	0

※雇用保険

#### 4. 中高年齢者の職業紹介状況

項目 年月	新規求職申込件数			月間有効求職者数					
	55～59歳	60～64歳	65歳以上	55～59歳	60～64歳	65歳以上			
15年度月平均	7,898	1,967	1,944	508	42,975	12,126	10,803	1,248	
16年度月平均	6,604	1,764	1,531	413	34,485	10,087	8,303	1,230	
17年度月平均	6,196	1,747	1,330	393	30,568	9,292	6,974	1,289	
18年度月平均	5,869	1,713	1,150	414	28,081	9,074	5,610	1,362	
19年度月平均	5,961	1,625	1,266	445	27,244	8,097	5,991	1,444	
平成19年 7月	5,820	1,687	1,225	438	27,457	8,102	6,181	1,519	
8月	5,464	1,475	1,104	354	26,974	7,965	6,082	1,360	
9月	5,246	1,416	1,102	334	26,438	7,842	5,984	1,259	
10月	7,139	2,004	1,542	464	27,921	8,304	6,173	1,336	
11月	5,159	1,390	1,123	297	27,045	8,071	5,934	1,234	
12月	4,196	1,189	841	265	25,609	7,741	5,595	1,168	
平成20年 1月	6,357	1,784	1,371	413	26,043	7,876	5,707	1,189	
2月	5,971	1,575	1,290	398	26,649	7,938	5,840	1,252	
3月	6,224	1,594	1,329	409	27,568	8,008	6,067	1,305	
4月	8,790	2,244	2,106	1,016	30,029	8,527	6,767	1,912	
5月	6,094	1,510	1,316	536	29,621	8,300	6,694	1,998	
6月	5,978	1,528	1,271	439	29,127	8,203	6,645	1,732	
7月	6,505	1,634	1,464	450	29,499	8,263	6,961	1,427	
前月比	8.8	6.9	15.2	2.5	1.3	0.7	4.8	▲ 17.6	
前年同月比	11.8	▲ 3.1	19.5	2.7	7.4	2.0	12.6	▲ 6.1	
安定所別 7月分	横浜	935	212	204	66	4,515	1,273	1,065	212
	鶴見	251	65	51	15	1,000	288	235	38
	戸塚	380	102	94	35	1,904	519	523	120
	川崎	332	82	68	18	1,437	393	315	79
	横須賀	315	77	81	20	1,510	483	323	83
	平塚	279	58	80	27	1,363	383	352	58
	小田原	225	58	61	9	956	254	247	28
	藤沢	533	135	119	34	2,542	705	636	106
	相模原	576	149	135	47	2,386	675	549	136
	厚木	337	84	76	23	1,604	453	389	84
	松田	200	57	51	13	931	281	281	56
	横浜南	223	56	58	22	1,092	334	249	56
	川崎北	611	140	132	51	2,858	778	651	132
	港北	543	125	130	40	2,588	672	628	117
	大和	288	85	58	16	1,323	360	287	59
	プラザ横浜	477	149	66	14	1,490	412	231	63

## (パートタイムを除く)

	紹介件数			就職件数			就職率	
	55～59歳	60～64歳	65歳以上	55～59歳	60～64歳	65歳以上		
10,676	2,968	1,358	255	1,332	362	215	42	16.9
9,541	2,858	1,317	229	1,293	365	225	39	19.6
8,850	2,638	1,129	225	1,295	370	217	40	20.9
9,004	2,749	1,135	241	1,311	394	203	45	22.3
10,379	2,994	1,372	305	1,252	356	214	45	21.0
9,773	2,897	1,283	302	1,332	370	237	56	22.9
9,391	2,713	1,231	303	1,241	342	213	53	22.7
9,473	2,567	1,295	280	1,161	321	210	31	22.1
12,387	3,486	1,625	324	1,391	388	253	56	19.5
10,702	3,011	1,432	276	1,317	353	229	38	25.5
8,231	2,394	994	216	981	296	151	31	23.4
10,319	3,011	1,390	299	971	280	167	27	15.3
11,820	3,473	1,500	381	1,294	385	212	54	21.7
12,376	3,467	1,761	368	1,360	363	258	57	21.9
12,139	3,362	1,696	388	1,409	396	258	60	16.0
11,676	3,205	1,626	377	1,311	383	253	70	21.5
12,571	3,463	1,781	361	1,245	350	214	52	20.8
12,801	3,381	1,910	366	1,324	338	242	57	20.4
1.8	▲ 2.4	7.2	1.4	6.3	▲ 3.4	13.1	9.6	▲ 0.5
31.0	16.7	48.9	21.2	▲ 0.6	▲ 8.6	2.1	1.8	▲ 2.5
1,747	432	268	43	179	38	40	6	19.1
492	113	77	22	47	15	8	2	18.7
670	195	143	25	72	19	12	7	18.9
793	225	114	21	99	23	17	2	29.8
566	172	48	16	61	16	6	3	19.4
518	86	92	13	59	9	14	4	21.1
323	84	52	2	64	17	10	0	28.4
1,116	233	204	14	125	37	23	4	23.5
949	250	141	30	97	26	17	7	16.8
506	146	86	22	54	9	12	2	16.0
185	73	33	0	33	6	7	0	16.5
349	93	45	10	56	14	12	3	25.1
1,331	333	169	38	132	40	24	13	21.6
981	259	135	36	77	23	13	1	14.2
647	192	64	29	71	18	11	2	24.7
1,628	495	239	45	98	28	16	1	20.5

## 5. パートタイム職業紹介状況

項目 年月	新規求職申込件数		月間有効求職者数		新規	月間有効	就職件数		
		うち 男子		うち 男子	求人数	求人数		うち 男子	
15年度月平均	6,480	1,525	26,344	5,542	10,414	26,975	2,149	747	
16年度月平均	6,552	1,700	26,482	5,779	10,391	27,865	2,037	725	
17年度月平均	6,167	1,546	25,191	5,457	11,765	31,713	1,948	665	
18年度月平均	6,078	1,529	24,960	5,597	11,622	32,160	1,906	660	
19年度月平均	5,898	1,510	24,596	5,673	11,070	30,886	1,791	603	
平成19年 7月	5,385	1,452	25,766	5,817	9,368	30,294	1,829	632	
8月	5,294	1,289	24,789	5,476	11,818	30,320	1,577	539	
9月	5,572	1,319	24,381	5,313	11,684	30,885	1,638	559	
10月	6,518	1,733	25,416	5,690	11,887	32,878	2,033	659	
11月	4,996	1,297	24,290	5,565	10,646	31,497	1,853	640	
12月	3,525	933	21,846	5,154	9,310	29,653	1,403	483	
平成20年 1月	5,920	1,552	21,900	5,233	11,253	29,119	1,373	459	
2月	5,913	1,487	22,377	5,376	12,550	30,971	1,662	559	
3月	5,940	1,593	23,491	5,702	10,976	32,077	2,035	688	
4月	9,070	2,456	26,602	6,592	9,864	30,197	1,925	630	
5月	7,009	1,680	27,546	6,697	10,397	28,046	2,128	663	
6月	6,253	1,580	27,272	6,449	8,938	26,728	1,953	568	
7月	5,926	1,569	26,423	6,175	9,266	26,293	2,053	695	
前月比	▲ 5.2	▲ 0.7	▲ 3.1	▲ 4.2	3.7	▲ 1.6	5.1	22.4	
前年同月比	10.0	8.1	2.5	6.2	▲ 1.1	▲ 13.2	12.2	10.0	
安定所別 7月分	横浜	874	244	3,990	1,008	2,009	5,892	271	90
	鶴見	214	69	864	222	341	926	69	19
	戸塚	328	82	1,748	388	473	1,079	109	32
	川崎	326	107	1,218	311	727	1,800	119	41
	横須賀	321	87	1,518	398	368	1,112	145	63
	平塚	288	81	1,398	340	408	1,048	109	33
	小田原	216	74	831	221	343	1,302	52	16
	藤沢	514	133	2,339	518	874	2,536	202	69
	相模原	550	137	2,356	545	725	1,743	162	50
	厚木	355	92	1,710	429	493	1,535	105	44
	松田	189	45	903	217	265	712	70	19
	横浜南	214	51	997	225	427	1,143	74	18
	川崎北	550	115	2,422	480	624	1,854	187	72
	港北	433	98	2,120	387	930	2,845	107	35
	大和	279	72	1,202	268	259	766	119	52
	プラザ横浜	275	82	807	218	0	0	153	42



## 6. 産業別／規模別新規求人状況

平成20年 7月

規 模	項 目	一 般 (パートタイムを除く)					パートタイム				
		今 月	前年同月	前年同月比	前 月	前月比	今 月	前年同月	前年同月比	前 月	前月比
A B C	農、林、漁業(01~04)	20	14	42.9	14	42.9	12	25	▲ 52.0	21	▲ 42.9
D	鉱業(05)	0	1	▲ 100.0	3	▲ 100.0	0	1	▲ 100.0	0	—
	(052 石炭・亜炭鉱業)	0	0	—	0	—	0	0	—	0	—
E	建設業(06~08)	2,811	3,038	▲ 7.5	2,349	19.7	143	183	▲ 21.9	197	▲ 27.4
	(06 総合工事業)	1,468	1,498	▲ 2.0	1,096	33.9	80	93	▲ 14.0	85	▲ 5.9
F	製造業(09~32)	2,903	3,120	▲ 7.0	2,253	28.9	859	882	▲ 2.6	903	▲ 4.9
	09 食料品製造業	175	269	▲ 34.9	183	▲ 4.4	314	330	▲ 4.8	332	▲ 5.4
	10 飲料、たばこ、飼料製造業	1	5	▲ 80.0	8	▲ 87.5	17	5	240.0	3	466.7
	11 繊維工業	7	5	40.0	3	133.3	8	0	—	3	166.7
	12 衣服、その他の繊維製品製造業	38	3	1166.7	17	123.5	6	3	100.0	8	▲ 25.0
	13 木材、木製品製造業	11	100	▲ 89.0	8	37.5	4	6	▲ 33.3	4	0.0
	14 家具、装備品製造業	10	31	▲ 67.7	10	0.0	4	3	33.3	3	33.3
	15 パルプ、紙、紙加工品製造業	53	78	▲ 32.1	69	▲ 23.2	29	52	▲ 44.2	78	▲ 62.8
	16 印刷、関連連業	60	69	▲ 13.0	63	▲ 4.8	27	33	▲ 18.2	41	▲ 34.1
	17 化学工業	50	83	▲ 39.8	95	▲ 47.4	40	14	185.7	56	▲ 28.6
	18 石油製品、石炭製品製造業	3	6	▲ 50.0	3	0.0	0	0	—	1	▲ 100.0
	19 プラスチック製品製造業	63	88	▲ 28.4	67	▲ 6.0	45	32	40.6	32	40.6
	20 ゴム製品製造業	13	68	▲ 80.9	21	▲ 38.1	3	13	▲ 76.9	15	▲ 80.0
	22 窯業、土石製品製造業	36	29	24.1	31	16.1	10	11	▲ 9.1	8	25.0
	23 鉄鋼業	29	63	▲ 54.0	31	▲ 6.5	1	0	—	0	—
	24 非鉄金属製造業	13	18	▲ 27.8	38	▲ 65.8	2	6	▲ 66.7	8	▲ 75.0
	25 金属製品製造業	248	301	▲ 17.6	214	15.9	71	51	39.2	52	36.5
	26 一般機械器具製造業	454	578	▲ 21.5	411	10.5	49	77	▲ 36.4	64	▲ 23.4
	27 電気機械器具製造業	225	252	▲ 10.7	178	26.4	56	44	27.3	51	9.8
	28 情報通信機械器具製造業	120	170	▲ 29.4	102	17.6	28	58	▲ 51.7	21	33.3
	29 電子部品、デバイス製造業	115	161	▲ 28.6	97	18.6	36	57	▲ 36.8	35	2.9
	(272、273、281 民生用電気機器等)	132	135	▲ 2.2	72	83.3	26	62	▲ 58.1	21	23.8
	(274、275、282、29 電子機器等)	175	292	▲ 40.1	210	▲ 16.7	56	83	▲ 32.5	58	▲ 3.4
	30 輸送用機械器具製造業	1,029	593	73.5	505	103.8	65	48	35.4	57	14.0
	(301 自動車)	912	457	99.6	402	126.9	58	40	45.0	47	23.4
	(303 造船)	71	71	0.0	85	▲ 16.5	5	4	25.0	5	0.0
	31 精密機械器具製造業	110	107	2.8	72	52.8	12	18	▲ 33.3	17	▲ 29.4
	(315 光学機器、レンズ)	14	12	16.7	5	180.0	3	3	0.0	1	200.0
	(317 時計)	0	0	—	0	—	0	0	—	0	—
	21、32 その他の製造業	40	43	▲ 7.0	27	48.1	32	21	52.4	14	128.6
G	電気、ガス、熱供給、水道業(33~36)	22	17	29.4	11	100.0	3	2	50.0	2	50.0
H	情報通信業(37~41)	2,469	2,340	5.5	2,157	14.5	78	74	5.4	76	2.6
	(39 情報サービス業)	2,422	2,167	11.8	2,091	15.8	64	64	0.0	55	16.4
I	運輸業(42~48)	1,507	1,522	▲ 1.0	1,417	6.4	392	292	34.2	323	21.4
J	卸売、小売業(49~60)	1,765	2,266	▲ 22.1	1,798	▲ 1.8	1,655	1,701	▲ 2.7	1,428	15.9
	49~54 卸売業	557	726	▲ 23.3	556	0.2	283	323	▲ 12.4	322	▲ 12.1
	55~60 小売業	1,208	1,540	▲ 21.6	1,242	▲ 2.7	1,372	1,378	▲ 0.4	1,106	24.1
	(55 各種商品小売業)	62	79	▲ 21.5	67	▲ 7.5	238	282	▲ 15.6	384	▲ 38.0
K	金融、保険業(61~67)	330	271	21.8	154	114.3	24	35	▲ 31.4	35	▲ 31.4
L	不動産業(68、69)	262	341	▲ 23.2	247	6.1	108	112	▲ 3.6	124	▲ 12.9
M	飲食店、宿泊業(70~72)	1,064	827	28.7	692	53.8	879	999	▲ 12.0	655	34.2
	(70、71 飲食店)	931	603	54.4	525	77.3	736	847	▲ 13.1	501	46.9
	(70 一般飲食店)	883	521	69.5	505	74.9	693	737	▲ 6.0	471	47.1
N	医療、福祉(73~75)	2,974	2,655	12.0	2,977	▲ 0.1	2,744	2,441	12.4	2,899	▲ 5.3
	(73 医療業)	1,587	1,298	22.3	1,211	31.0	1,005	949	5.9	1,002	0.3
	(75 社会保険、社会福祉、介護事業)	1,362	1,351	0.8	1,743	▲ 21.9	1,727	1,478	16.8	1,886	▲ 8.4
O	教育、学習支援業(76、77)	183	140	30.7	82	123.2	162	199	▲ 18.6	195	▲ 16.9
P	複合サービス事業(78、79)	30	43	▲ 30.2	56	▲ 46.4	66	95	▲ 30.5	35	88.6
Q	サービス業(他に分類されないもの)(80)	5,768	5,884	▲ 2.0	5,406	6.7	1,970	2,224	▲ 11.4	1,859	6.0
R S	公務、その他(95、96、99)	193	254	▲ 24.0	238	▲ 18.9	171	103	66.0	186	▲ 8.1
	合計	22,301	22,733	▲ 1.9	19,854	12.3	9,266	9,368	▲ 1.1	8,938	3.7
	29人以下	11,085	11,881	▲ 6.7	9,830	12.8	4,309	4,425	▲ 2.6	4,264	1.1
	30~99人	6,160	6,285	▲ 2.0	5,487	12.3	2,802	2,843	▲ 1.4	2,426	15.5
	100~299人	3,552	3,071	15.7	2,906	22.2	1,311	1,391	▲ 5.8	1,344	▲ 2.5
	300~499人	719	519	38.5	764	▲ 5.9	325	279	16.5	390	▲ 16.7
	500~999人	508	594	▲ 14.5	609	▲ 16.6	224	320	▲ 30.0	309	▲ 27.5
	1000人以上	277	383	▲ 27.7	258	7.4	295	110	168.2	205	43.9

### 7. 年齢別常用職業紹介状況（パートタイム含む）

項目 区分	常用(全数)												うち 常用的パートタイム																
	月間有効求人数		月間有効求職者数					就職件数			求人 倍率	新就 職率	月間有効求人数		月間有効求職者数					就職件数			求人 倍率	新就 職率					
	前年比		前年比	うち新規	前年比	うち保険 受給者	前年比	前年比	うち保険 受給者	前年比			前年比		前年比	前年比	うち新規	前年比	うち保険 受給者	前年比	前年比	うち保険 受給者			前年比				
19 年 度 月 平 均	19才以下		1,326	▲ 6.1	348	▲ 6.5	133	▲ 7.6	104	▲ 4.8	4	83.3		29.9		263	▲ 1.3	76	▲ 5.8	16	▲ 36.0	24	▲ 4.7	0	0.0		31.3		
	20～24才		8,359	▲ 11.7	2,142	▲ 12.4	3,623	▲ 13.2	560	▲ 12.8	112	▲ 11.5		26.1		966	▲ 12.4	227	▲ 12.8	516	▲ 13.4	62	▲ 16.1	12	▲ 8.1		27.3		
	25～29才		16,201	▲ 8.6	3,841	▲ 8.5	9,649	▲ 8.9	811	▲ 12.3	242	▲ 8.5		21.1		2,714	▲ 7.1	588	▲ 9.2	1,852	▲ 7.8	124	▲ 18.1	35	▲ 12.9		21.0		
	30～34才		16,072	▲ 5.8	3,703	▲ 5.6	9,499	▲ 6.1	781	▲ 13.3	227	▲ 10.3		21.1		3,305	▲ 3.3	719	▲ 6.2	2,145	▲ 2.8	163	▲ 16.7	35	▲ 6.7		22.6		
	35～39才		12,764	2.4	3,014	2.4	6,702	2.1	715	▲ 1.0	193	3.7		23.7		2,552	6.9	608	0.8	1,319	11.0	175	▲ 0.4	27	9.1		28.7		
	40～44才		9,171	3.0	2,218	4.4	4,378	3.4	573	1.0	155	7.8		25.8		1,799	0.6	473	▲ 1.3	720	1.6	164	▲ 2.1	25	1.0		34.7		
	45～49才		7,634	3.9	1,789	5.9	3,785	1.0	472	2.0	129	0.5		26.4		1,617	0.5	408	1.8	734	▲ 2.9	147	10.5	26	17.9		36.1		
	50～54才		7,511	▲ 9.3	1,652	▲ 5.3	3,967	▲ 13.5	446	▲ 6.6	131	1.1		27.0		1,814	▲ 8.2	409	▲ 7.3	960	▲ 11.1	145	▲ 3.4	28	12.3		35.5		
	55～59才		11,177	▲ 9.2	2,258	▲ 5.8	6,736	▲ 11.4	564	▲ 9.2	164	▲ 3.4		25.0		3,081	▲ 5.0	633	▲ 7.2	1,890	▲ 5.1	214	▲ 8.1	45	4.2		33.9		
	60～64才		10,034	5.0	2,179	5.8	6,344	8.8	499	▲ 0.9	108	8.9		22.9		4,046	2.3	913	0.3	2,491	7.4	290	▲ 5.0	50	10.9		31.7		
65才以上		3,860	6.4	1,282	6.0	422	9.7	205	3.7	4	4.3		16.0		2,416	6.6	837	5.1	252	12.3	161	4.4	3	29.0		19.2			
計		93,699	▲ 11.2	104,108	▲ 3.7	24,425	▲ 2.7	55,237	▲ 4.7	5,729	▲ 6.5	1,468	▲ 2.5	0.90	23.5	28,625	▲ 4.7	24,573	▲ 1.5	5,891	▲ 2.9	12,895	▲ 1.6	1,668	▲ 5.4	287	2.9	1.16	28.3
45才以上			40,215	▲ 2.2	9,160	0.7	21,254	▲ 4.1	2,186	▲ 3.4	536	1.0		23.9		12,974	▲ 0.6	3,200	▲ 1.0	6,327	▲ 0.7	957	▲ 1.9	153	10.5		29.9		
55才以上			25,071	▲ 1.7	5,719	0.9	13,502	▲ 2.3	1,268	▲ 4.1	276	1.2		22.2		9,543	0.8	2,383	▲ 0.2	4,633	2.2	665	▲ 4.0	99	8.2		27.9		
20 年 度 月 平 均	19才以下		1,294	▲ 0.7	404	25.9	70	▲ 57.8	100	14.9	2	—		24.8		307	▲ 2.5	77	2.7	8	▲ 65.2	24	4.3	1	—		31.2		
	20～24才		7,971	▲ 8.6	2,122	10.7	3,276	▲ 20.1	487	▲ 12.6	108	▲ 15.0		23.0		1,073	1.5	252	22.3	522	▲ 11.5	75	8.7	16	▲ 15.8		29.8		
	25～29才		15,903	▲ 8.6	3,847	0.9	9,243	▲ 14.5	755	▲ 9.9	232	▲ 16.8		19.6		2,842	▲ 1.9	559	10.9	1,884	▲ 8.6	137	13.2	40	▲ 9.1		24.5		
	30～34才		15,948	▲ 4.7	3,629	0.2	9,309	▲ 8.8	758	▲ 3.8	220	▲ 8.3		20.9		3,396	▲ 3.0	686	9.2	2,226	▲ 3.8	176	4.8	40	▲ 4.8		25.7		
	35～39才		13,683	4.4	3,335	12.8	6,791	▲ 4.0	773	6.9	203	▲ 0.5		23.2		2,802	5.6	623	20.5	1,398	▲ 0.1	214	33.8	45	55.2		34.3		
	40～44才		10,222	10.1	2,467	17.8	4,661	4.1	617	2.2	146	▲ 9.3		25.0		2,020	9.0	475	21.2	739	▲ 5.7	177	8.6	25	8.7		37.3		
	45～49才		8,565	12.4	2,015	23.5	4,166	9.0	535	2.3	148	5.0		26.6		1,769	5.5	397	7.0	757	▲ 4.4	176	5.4	23	▲ 20.7		44.3		
	50～54才		7,963	3.9	1,777	9.1	4,334	6.0	471	3.7	141	17.5		26.5		1,911	▲ 2.2	438	4.3	1,002	▲ 5.1	158	1.3	39	77.3		36.1		
	55～59才		11,328	0.2	2,228	▲ 1.6	6,837	0.9	568	▲ 2.9	166	6.4		25.5		3,065	▲ 4.4	594	2.6	1,858	▲ 7.4	236	4.9	54	17.4		39.7		
	60～64才		11,598	11.9	2,414	13.8	7,570	12.0	533	5.3	115	11.7		22.1		4,639	10.7	950	6.0	2,925	9.7	300	6.8	56	55.6		31.6		
65才以上		4,008	1.3	1,319	7.2	404	▲ 10.0	262	8.3	0	▲ 100.0		19.9		2,581	5.9	869	9.7	260	2.4	207	10.1	0	▲ 100.0		23.8			
計		81,554	▲ 12.6	108,483	0.9	25,557	8.3	56,661	▲ 3.5	5,859	▲ 0.8	1,481	▲ 3.8	0.75	22.9	24,921	▲ 13.4	26,405	2.6	5,920	10.0	13,579	▲ 2.6	1,880	9.2	339	15.7	0.94	31.8
45才以上			43,462	6.2	9,753	9.9	23,311	6.5	2,369	2.6	570	9.0		24.3		13,965	3.7	3,248	6.2	6,802	0.4	1,077	5.9	172	26.5		33.2		
55才以上			26,934	5.1	5,961	6.1	14,811	5.9	1,363	2.3	281	7.3		22.9		10,285	4.6	2,413	6.4	5,043	2.4	743	7.1	110	29.4		30.8		

(注)▲は減少

受給者は雇用保険受給者

平成13年10月より雇用対策法7条・第12条の改正により「年齢にかかわらず均等な雇用機会を与えるよう努めなければならない」求人募集の年齢制限を行うことは、認められなくなっております。平成14年4月より年齢別内訳は非表示としました。

8. 一般職業紹介状況全数(新規学卒を除き、パートタイムを含む)「諸比率」

項目 年月		比 率					
		新規 求人 倍率	有効 求人 倍率	就職率(%)		充足率(%)	
				新規 4/1	※保険 受給者	新規 7/5	県外依存率 9/8
15年度月平均		1.13	0.65	22.2	12.8	18.0	15.4
16年度月平均		1.36	0.83	23.7	13.8	15.8	16.1
17年度月平均		1.63	1.04	24.8	15.7	13.9	13.8
18年度月平均		1.54	1.02	25.2	16.2	14.6	15.2
19年度月平均		1.42	0.94	24.2	16.4	15.1	15.3
平成19年 7月		1.34	0.97	25.8	17.5	16.7	14.4
8月		1.46	0.95	24.4	16.2	13.3	14.3
9月		1.44	0.96	24.3	18.9	13.8	16.5
10月		1.42	0.95	23.3	14.7	15.0	15.8
11月		1.40	0.93	28.7	21.2	15.5	14.5
12月		1.43	0.92	29.3	20.8	14.3	15.7
平成20年 1月		1.46	0.93	18.3	13.8	10.8	16.9
2月		1.34	0.92	23.4	17.9	14.2	15.7
3月		1.35	0.92	26.0	19.7	18.3	14.2
4月		1.45	0.90	19.2	10.0	18.2	15.3
5月		1.28	0.88	24.3	14.0	17.8	15.1
6月		1.20	0.87	24.3	17.2	17.6	14.8
7月		1.22	0.85	23.9	16.4	17.3	16.1
安 定 所 別 7 月 分	横浜	2.23	1.40	20.6	14.7	15.5	13.2
	鶴見	1.28	0.92	24.3	17.2	19.0	14.8
	戸塚	1.04	0.52	22.3	14.2	15.8	5.7
	川崎	1.54	1.10	28.5	29.3	19.0	25.3
	横須賀	0.78	0.50	26.9	20.7	22.4	1.0
	平塚	0.97	0.61	26.9	21.2	21.4	21.2
	小田原	1.03	0.94	25.1	16.3	26.1	25.3
	藤沢	1.10	0.70	28.8	18.0	23.1	6.0
	相模原	1.03	0.69	22.0	14.7	17.1	25.1
	厚木	1.42	0.91	21.9	14.7	15.3	9.6
	松田	0.84	0.58	26.5	18.6	23.8	8.5
	横浜南	1.19	0.63	26.0	15.5	18.9	4.7
	川崎北	0.90	0.52	21.5	11.2	15.2	28.0
	港北	1.93	1.03	17.7	10.6	11.0	24.9
	大和	0.79	0.53	28.2	19.4	26.0	16.2
プラザ横浜	0.00	0.00	27.3	—	—	—	

(注) 県外依存率は、パート除く

(平成19年12月以前の求人倍率は季節調整済)

(注) 「保険受給者」は雇用保険受給者

(注) ※欄は受給資格決定件数に対する割合

### 9. パートバンク業務取扱状況 (2に含まれる)

	新規求職申込件数	※月間有効求職者数	紹介件数	就職件数	新規求人数	※月間有効求人数
15年度月平均	(162) 728	(627) 2,306	(193) 783	(46) 215	206	530
16年度月平均	(156) 723	(497) 2,343	(169) 663	(43) 201	159	412
17年度月平均	(236) 792	(630) 2,220	(352) 989	(69) 244	145	383
18年度月平均	(241) 658	(328) 878	(242) 568	(126) 311	95	125
19年度月平均	(67) 228	(182) 641	(137) 369	(23) 75	0	0
20年度累計	(235) 692	(166) 502	(611) 1,503	(94) 278	0	0
前月	(67) 187	(166) 505	(167) 377	(25) 76	0	0
20年7月	(61) 165	(170) 489	(158) 385	(22) 66	0	0
湘南	(61) 165	(170) 489	(158) 385	(22) 66	0	0

(注) ( )内は、男子内数。 ※印欄は、月平均。

10. 高齢者職業相談室取扱職業紹介状況 (2には含まれない)

項 目		新規求職申込件数	うち		※月間有効求職者数	紹介件数	就職件数	うち		新規求人数	※月間有効求人数
			55歳～64歳	65歳以上				55歳～64歳	65歳以上		
年 月											
15年度月平均		539	359	97	2,068	523	114	75	18	24	57
16年度月平均		533	335	95	1,953	547	123	80	22	27	59
17年度月平均		494	292	92	1,584	596	136	83	24	24	60
18年度月平均		279	179	68	816	338	85	53	19	16	44
19年度月平均		206	127	55	630	264	57	35	15	6	14
19年度計		2,469	1,522	660	630	3,163	681	420	178	75	14
前 期		581	350	144	649	844	170	99	50	13	38
平成20年 1～3月		630	373	185	626	825	143	91	40	0	0
相談室別	相模原	166	102	38	875	177	37	25	8	0	0
	川崎北	337	215	79	781	599	88	56	24	0	0
	大和	127	56	68	221	49	18	10	8	0	0

(注) ※印欄は月平均。

(注) 20年度からは期末の集計のみとなるため、19年度3月期(四半期)を掲載。

### 11. 地域職業相談室取扱職業紹介状況 (2には含まれない)

項 目		新規求職申込件数	うち		月間有効求職者数	紹介件数	就職件数	うち		新規求人数	月間有効求人数
			55歳～64歳	65歳以上				55歳～64歳	65歳以上		
年 月											
17年度月平均		311	97	19	1,226	435	91	28	6	4	5
18年度月平均		358	90	21	1,492	553	112	28	7	4	4
19年度月平均		553	132	32	1,929	820	163	39	10	1	1
20年度累計		2,707	640	156	※2,477	4,608	736	174	54	0	※0
前 月		669	165	42	2547	1,112	169	31	18	0	0
平成20年 7月		624	145	21	2414	1,129	192	43	7	0	0
相談室別	伊勢原	198	58	7	771	225	38	11	2	0	0
	茅ヶ崎	214	42	9	996	596	85	22	3	0	0
	秦野	212	45	5	647	308	69	10	2	0	0

(注) 平成17年10月1日から開設。 ※印欄は月平均。

(注) 「秦野」は平成19年4月から開設。

## 12. 神奈川県の子節調整済求人倍率の推移（新規学卒者を除きパートタイムを含む）

新規求人倍率

西暦	和暦	1月	2月	3月	4月	5月	6月	7月	8月	9月	10月	11月	12月	年計	年度計
63年	38年	0.80	1.05	0.95	1.13	1.35	1.22	1.34	1.23	1.42	1.40	1.33	1.41	1.20	1.37
64年	39年	1.55	1.52	1.71	1.74	1.78	1.87	1.53	1.55	1.73	1.50	1.64	1.40	1.63	1.51
65年	40年	1.37	1.12	1.15	1.07	0.85	0.81	0.84	0.82	0.75	0.77	0.91	0.79	0.93	0.90
66年	41年	1.01	1.04	1.20	1.11	1.34	1.29	1.44	1.85	1.49	1.73	1.58	2.20	1.42	1.64
67年	42年	1.93	2.01	1.93	2.23	1.99	1.93	2.30	2.38	2.48	2.48	2.92	2.04	2.14	2.23
68年	43年	2.16	2.25	1.98	1.82	2.52	2.46	2.22	2.68	2.19	2.30	2.32	2.25	2.28	2.32
69年	44年	2.30	2.39	2.61	2.87	2.63	3.19	2.89	3.47	3.04	3.14	3.26	3.52	2.89	3.16
70年	45年	3.39	3.60	3.53	2.86	2.82	3.07	2.48	2.51	3.07	2.66	2.75	2.64	2.87	2.52
71年	46年	2.28	2.08	2.01	2.14	2.28	1.76	2.12	1.70	1.84	1.74	1.64	1.72	1.91	1.91
72年	47年	2.00	2.29	2.17	2.17	1.94	2.33	2.41	2.34	2.16	2.89	2.81	3.42	2.28	2.62
73年	48年	3.24	4.25	2.86	3.61	4.06	3.70	3.74	3.88	3.70	3.91	4.76	2.95	3.65	3.61
74年	49年	3.36	3.07	2.88	2.56	2.50	2.25	2.05	2.00	1.84	1.52	1.39	1.19	2.21	1.69
75年	50年	1.16	1.15	1.29	1.23	1.14	1.18	1.24	1.01	1.19	1.14	1.16	1.19	1.15	1.19
76年	51年	1.23	1.35	1.36	1.41	1.43	1.39	1.39	1.34	1.24	1.41	1.43	1.35	1.35	1.33
77年	52年	1.26	1.16	1.22	1.15	1.11	1.06	1.04	1.12	1.05	1.16	1.04	1.08	1.13	1.12
78年	53年	1.17	1.17	1.14	1.21	1.01	1.20	1.24	1.27	1.24	1.22	1.24	1.34	1.20	1.26
79年	54年	1.37	1.40	1.43	1.37	1.39	1.46	1.43	1.38	1.55	1.51	1.58	1.55	1.44	1.52
80年	55年	1.62	1.55	1.89	1.59	1.64	1.54	1.61	1.42	1.42	1.55	1.34	1.28	1.55	1.42
81年	56年	1.29	1.24	1.14	1.31	1.32	1.36	1.36	1.47	1.35	1.33	1.36	1.26	1.32	1.29
82年	57年	1.14	1.16	1.07	1.09	1.05	1.03	1.01	1.00	0.98	0.99	0.98	0.99	1.04	1.00
83年	58年	1.02	0.92	0.97	0.98	1.08	1.05	1.02	1.03	1.06	0.98	1.10	1.22	1.03	1.06
84年	59年	1.07	1.08	1.07	1.09	1.00	1.09	1.09	1.14	1.10	1.16	1.14	1.19	1.11	1.13
85年	60年	1.17	1.19	1.18	1.18	1.13	1.13	1.11	1.11	1.04	1.01	0.96	1.01	1.11	1.06
86年	61年	1.02	0.95	1.01	0.91	0.88	0.89	0.90	0.86	0.93	0.95	0.96	0.89	0.95	0.97
87年	62年	0.97	1.10	1.09	1.16	1.22	1.23	1.29	1.36	1.45	1.53	1.65	1.73	1.29	1.48
88年	63年	1.77	1.77	1.99	1.78	1.93	2.09	2.15	2.08	2.29	2.12	2.30	2.31	2.01	2.15
89年	元年	2.28	2.41	2.43	2.45	2.72	2.50	2.33	2.70	2.47	2.14	2.73	2.38	2.44	2.47
90年	2年	2.44	2.67	2.25	2.55	2.34	2.62	2.62	2.42	2.51	2.62	2.64	2.40	2.50	2.52
91年	3年	2.69	2.41	2.45	2.27	2.23	2.50	2.08	2.19	1.99	2.12	1.89	1.97	2.24	1.99
92年	4年	1.73	1.62	1.58	1.54	1.45	1.44	1.37	1.29	1.32	1.17	1.12	1.19	1.40	1.25
93年	5年	1.13	1.08	1.05	0.98	1.00	0.89	0.89	0.89	0.80	0.79	0.83	0.79	0.92	0.85
94年	6年	0.79	0.82	0.78	0.78	0.77	0.79	0.80	0.78	0.84	0.74	0.78	0.73	0.78	0.78
95年	7年	0.72	0.85	0.75	0.73	0.74	0.71	0.72	0.76	0.76	0.79	0.77	0.83	0.76	0.79
96年	8年	0.85	0.86	0.92	0.90	0.91	0.92	0.95	0.89	0.88	1.00	0.95	0.94	0.91	0.93
97年	9年	0.92	0.96	0.97	1.00	1.01	1.05	0.97	0.96	0.98	0.96	0.97	0.88	0.96	0.93
98年	10年	0.86	0.86	0.76	0.79	0.74	0.72	0.73	0.73	0.70	0.68	0.68	0.69	0.75	0.71
99年	11年	0.69	0.67	0.69	0.66	0.68	0.64	0.66	0.72	0.76	0.71	0.75	0.80	0.70	0.74
00年	12年	0.84	0.83	0.85	0.89	0.90	1.07	0.99	0.95	1.06	1.11	1.06	1.08	0.96	1.03
01年	13年	1.13	1.11	1.03	1.09	1.07	1.08	1.04	0.99	0.91	0.89	0.89	0.84	1.00	0.95
02年	14年	0.84	0.88	0.91	0.85	0.92	0.93	0.89	0.89	0.91	0.93	0.90	0.98	0.90	0.93
03年	15年	0.98	0.96	1.05	1.06	1.06	1.07	1.07	1.05	1.12	1.14	1.20	1.19	1.07	1.13
04年	16年	1.27	1.12	1.27	1.31	1.16	1.20	1.21	1.31	1.35	1.46	1.48	1.43	1.29	1.36
05年	17年	1.49	1.51	1.51	1.55	1.54	1.55	1.61	1.60	1.60	1.64	1.68	1.71	1.58	1.63
06年	18年	1.75	1.72	1.68	1.64	1.73	1.67	1.56	1.60	1.58	1.47	1.49	1.49	1.61	1.54
07年	19年	1.42	1.41	1.42	1.49	1.48	1.46	1.34	1.46	1.44	1.42	1.40	1.43	1.43	1.42
08年	20年	1.46	1.34	1.35	1.45	1.28	1.20	1.22							

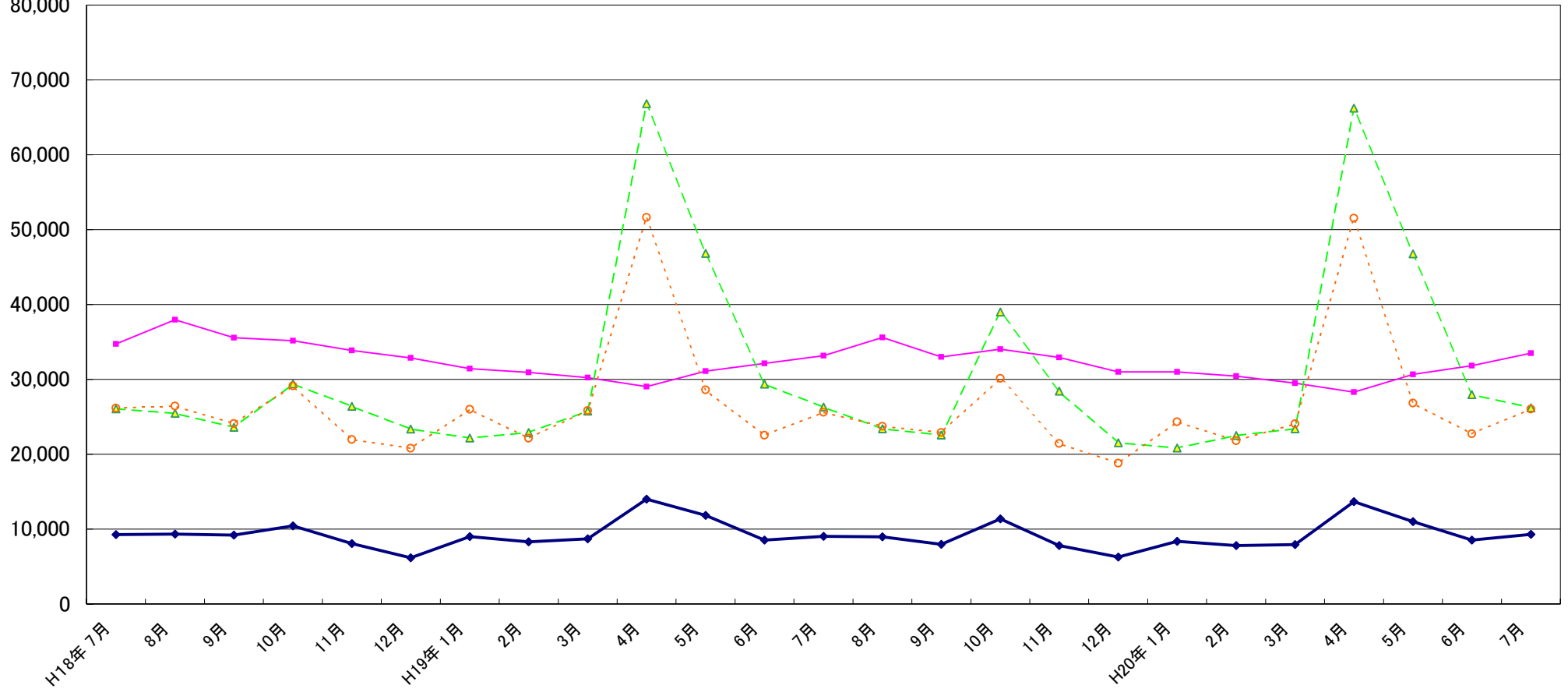
有効求人倍率

西暦	和暦	1月	2月	3月	4月	5月	6月	7月	8月	9月	10月	11月	12月	年計	年度計
63年	38年	0.74	0.80	0.85	0.92	1.03	1.09	1.15	1.03	1.10	1.15	1.16	1.22	1.02	1.17
64年	39年	1.42	1.40	1.44	1.55	1.61	1.75	1.65	1.63	1.58	1.52	1.53	1.47	1.54	1.49
65年	40年	1.29	1.23	1.16	1.05	0.91	0.79	0.69	0.68	0.66	0.65	0.60	0.86	0.75	0.86
66年	41年	0.68	0.71	0.89	0.86	0.98	1.04	1.15	1.45	1.36	1.48	1.50	1.67	1.15	1.38
67年	42年	1.70	1.74	1.75	1.88	1.83	1.89	2.08	2.27	2.38	2.41	2.52	2.24	2.05	2.19
68年	43年	2.31	2.23	2.23	2.02	2.35	2.41	2.33	2.43	2.41	2.42	2.60	2.71	2.37	2.48
69年	44年	2.71	2.80	2.79	2.83	2.97	3.13	3.20	3.36	3.37	3.40	3.48	3.58	3.14	3.39
70年	45年	3.71	3.74	3.69	3.41	3.24	3.30	3.04	2.84	2.93	2.84	2.79	2.85	3.17	2.85
71年	46年	2.64	2.45	2.30	2.25	2.31	2.09	2.14	1.95	1.88	1.88	1.83	1.79	2.10	1.97
72年	47年	1.80	1.93	1.99	2.05	1.95	2.07	2.24	2.18	2.24	2.33	2.41	2.64	2.15	2.44
73年	48年	2.88	3.37	3.08	3.18	3.43	3.56	3.57	3.72	3.49	3.65	3.59	3.36	3.42	3.40
74年	49年	3.17	3.02	2.91	2.72	2.69	2.28	2.01	1.91	1.84	1.69	1.54	1.42	2.23	1.72
75年	50年	1.19	1.07	1.02	0.92	0.84	0.79	0.76	0.70	0.68	0.67	0.64	0.65	0.81	0.73
76年	51年	0.70	0.72	0.75	0.79	0.78	0.79	0.80	0.80	0.77	0.78	0.79	0.76	0.77	0.77
77年	52年	0.73	0.70	0.72	0.66	0.66	0.65	0.64	0.64	0.63	0.66	0.60	0.57	0.66	0.63
78年	53年	0.55	0.60	0.61	0.63	0.61	0.62	0.64	0.69	0.68	0.69	0.67	0.68	0.65	0.68
79年	54年	0.70	0.72	0.74	0.73	0.75	0.76	0.77	0.80	0.83	0.84	0.86	0.85	0.78	0.83
80年	55年	0.90	0.90	0.97	0.99	1.02	1.01	0.99	0.92	0.89	0.90	0.89	0.86	0.93	0.91
81年	56年	0.89	0.83	0.77	0.74	0.75	0.82	0.86	0.94	0.92	0.88	0.89	0.91	0.85	0.85
82年	57年	0.86	0.84	0.77	0.79	0.75	0.73	0.71	0.69	0.68	0.68	0.68	0.68	0.73	0.70
83年	58年	0.70	0.67	0.68	0.65	0.68	0.68	0.69	0.68	0.67	0.67	0.67	0.70	0.68	0.69
84年	59年	0.72	0.73	0.71	0.70	0.69	0.69	0.69	0.71	0.71	0.74	0.73	0.76	0.71	0.72
85年	60年	0.75	0.76	0.77	0.77	0.77	0.77	0.75	0.75	0.74	0.71	0.71	0.71	0.75	0.72
86年	61年	0.70	0.66	0.66	0.63	0.61	0.57	0.58	0.57	0.58	0.59	0.58	0.58	0.62	0.60
87年	62年	0.60	0.61	0.62	0.64	0.65	0.69	0.74	0.76	0.81	0.86	0.88	0.96	0.73	0.83
88年	63年	0.98	1.01	1.05	1.09	1.16	1.20	1.22	1.23	1.27	1.30	1.32	1.33	1.18	1.26
89年	元年	1.32	1.37	1.41	1.46	1.51	1.48	1.46	1.48	1.46	1.45	1.45	1.44	1.43	1.45
90年	2年	1.37	1.48	1.44	1.49	1.44	1.45	1.54	1.53	1.52	1.50	1.51	1.48	1.48	1.50
91年	3年	1.55	1.49	1.54	1.40	1.41	1.41	1.36	1.34	1.28	1.28	1.22	1.20	1.37	1.25
92年	4年	1.11	1.07	1.00	0.94	0.92	0.90	0.88	0.84	0.81	0.77	0.73	0.72	0.88	0.78
93年	5年	0.68	0.65	0.62	0.59	0.58	0.55	0.53	0.51	0.49	0.47	0.46	0.45	0.54	0.49
94年	6年	0.44	0.42	0.42	0.42	0.41	0.42	0.41	0.41	0.43	0.42	0.42	0.41	0.42	0.42
95年	7年	0.40	0.43	0.43	0.43	0.40	0.39	0.39	0.40	0.40	0.42	0.41	0.43	0.41	0.42
96年	8年	0.46	0.46	0.48	0.49	0.50	0.49	0.50	0.50	0.49	0.50	0.51	0.49	0.49	0.50
97年	9年	0.51	0.51	0.51	0.51	0.53	0.54	0.55	0.53	0.53	0.52	0.52	0.50	0.52	0.51
98年	10年	0.48	0.46	0.44											

(単位:人)  
80,000

### 13. 雇用保険の推移

神奈川労働局



◆ 受給資格決定件数   
 ■ 受給者実人員   
 ▲ 資格取得者数   
 ○ 資格喪失者数

	H18年 7月	8月	9月	10月	11月	12月	H19年 1月	2月	3月	4月	5月	6月	7月	8月	9月	10月	11月	12月	H20年 1月	2月	3月	4月	5月	6月	7月
受給資格決定件数	9,262	9,343	9,185	10,432	8,055	6,170	9,013	8,303	8,707	13,998	11,846	8,519	9,037	8,983	7,953	11,371	7,788	6,262	8,359	7,812	7,942	13,666	10,998	8,546	9,290
受給者実人員	34,726	37,965	35,557	35,171	33,854	32,881	31,443	30,941	30,223	29,047	31,113	32,126	33,151	35,613	33,005	34,028	32,948	31,005	30,988	30,419	29,502	28,295	30,664	31,820	33,488
資格取得者数	26,068	25,460	23,597	29,413	26,400	23,351	22,159	22,891	25,766	66,849	46,829	29,351	26,291	23,407	22,557	39,012	28,428	21,538	20,839	22,514	23,405	66,231	46,767	27,979	26,209
資格喪失者数	26,178	26,419	24,105	29,122	21,954	20,813	26,012	22,136	25,845	51,619	28,600	22,531	25,611	23,730	22,916	30,127	21,430	18,810	24,336	21,815	24,054	51,548	26,845	22,738	26,029