

1. 一般職業紹介状況（新規学卒者を除き、パートタイムを含む）主要項目

項目	年 月	平成20年 6月	前 月	前月比	前年同月	前年同月比
全 数	1 新規求職申込件数(件)	24,384	25,996	▲ 6.2	23,633	3.2
	2 月間有効求職者数(人)	108,521	110,349	▲ 1.7	109,505	▲ 0.9
	3 新規求人数(人)	28,792	31,220	▲ 7.8	35,039	▲ 17.8
	4 月間有効求人数(人)	85,564	88,479	▲ 3.3	97,806	▲ 12.5
	5 紹介件数(件)	41,970	40,562	3.5	35,930	16.8
	6 就職件数(件)	5,915	6,326	▲ 6.5	6,383	▲ 7.3
	7 充足数(人)	5,073	5,571	▲ 8.9	5,660	▲ 10.4
	8 新規求人倍率(3/1)(倍)	1.18	1.20	▲ 0.02	1.48	▲ 0.30
	季節調整値	1.20	1.28	▲ 0.08	1.46	▲ 0.26
	9 有効求人倍率(4/2)(倍)	0.79	0.80	▲ 0.01	0.89	▲ 0.10
	季節調整値	0.87	0.88	▲ 0.01	0.98	▲ 0.11
	10 紹介率 (5/2×100) (%)	38.7	36.8	1.9	32.8	5.9
11 就職率 (6/1×100) (%)	24.3	24.3	0.0	27.0	▲ 2.7	
12 充足率 (7/3×100) (%)	17.6	17.8	▲ 0.2	16.2	1.4	

2. 一般職業紹介状況全数

項目 年月	1.新規求職申込件数		2.月間有効求職者数		3.紹介件数	
		うち 男子		うち 男子		うち 男子
15年度月平均	29,547	16,047	135,685	74,820	41,634	26,686
16年度月平均	26,979	14,422	121,745	64,530	37,397	23,907
17年度月平均	25,927	13,541	113,062	58,313	35,106	21,801
18年度月平均	25,117	12,879	108,191	54,888	34,330	21,230
19年度月平均	24,434	12,516	104,144	52,421	35,731	21,789
平成19年 6月	23,633	12,114	109,505	54,406	35,930	22,208
7月	23,606	12,353	107,517	53,508	33,789	20,947
8月	22,940	11,754	105,378	52,243	32,508	20,221
9月	22,443	11,298	102,862	51,008	33,129	20,170
10月	27,873	14,694	107,503	53,798	42,567	26,243
11月	20,987	10,929	103,018	51,984	34,703	21,700
12月	16,002	8,563	94,761	48,558	25,557	16,076
平成20年 1月	24,913	12,772	95,229	48,934	34,413	20,348
2月	24,980	12,766	97,924	50,344	40,989	24,273
3月	25,456	13,233	102,442	52,789	42,592	25,418
4月	33,530	16,705	110,613	56,562	42,612	25,424
5月	25,996	12,802	110,349	55,846	40,562	24,197
6月	24,384	12,770	108,521	55,164	41,970	25,961
前月比	▲ 6.2	▲ 0.2	▲ 1.7	▲ 1.2	3.5	7.3
前年同月比	3.2	5.4	▲ 0.9	1.4	16.8	16.9

安定所別 6 月 分	横浜	3,471	1,788	16,275	8,112	5,679	3,258
	鶴見	852	488	3,380	1,800	1,347	877
	戸塚	1,303	680	6,983	3,558	2,381	1,611
	川崎	1,256	735	4,878	2,676	2,246	1,452
	横須賀	1,260	666	5,673	2,960	2,114	1,331
	平塚	1,195	683	5,125	2,748	1,842	1,273
	小田原	723	389	3,130	1,590	1,151	694
	藤沢	2,022	1,011	9,622	4,782	3,846	2,406
	相模原	2,243	1,118	9,326	4,753	3,499	2,150
	厚木	1,390	759	6,646	3,530	2,197	1,428
	松田	784	429	3,471	1,847	856	549
	横浜南	814	433	3,815	1,905	1,306	794
	川崎北	2,292	1,156	10,732	5,203	3,715	2,279
	港北	2,048	999	9,603	4,566	3,222	1,923
	大和	1,155	651	5,030	2,721	2,163	1,469
	プラザ横浜	1,576	785	4,832	2,413	4,406	2,467

(新規学卒を除き、パートタイムを含む)

	4.就職件数		5.新規 求人数	6.月間有効 求人数	7. 充足数
	うち 男子	うち※保険 受給者			
6,549	3,857	1,544	33,315	88,657	6,006
6,391	3,796	1,486	36,705	100,680	5,815
6,440	3,760	1,589	42,265	116,988	5,855
6,337	3,665	1,545	38,608	109,870	5,626
5,915	3,348	1,505	34,687	98,403	5,236
6,383	3,603	1,583	35,039	97,806	5,660
6,086	3,558	1,578	32,101	96,689	5,365
5,586	3,256	1,454	36,993	97,018	4,920
5,450	3,111	1,502	35,198	98,565	4,843
6,497	3,702	1,672	38,084	104,424	5,715
6,026	3,439	1,650	34,657	101,337	5,362
4,686	2,701	1,303	28,929	94,905	4,144
4,569	2,544	1,150	37,361	95,419	4,035
5,836	3,282	1,396	36,824	99,260	5,239
6,613	3,552	1,566	32,146	99,713	5,896
6,437	3,615	1,369	31,776	93,836	5,796
6,326	3,457	1,535	31,220	88,479	5,571
5,915	3,218	1,470	28,792	85,564	5,073
▲ 6.5	▲ 6.9	▲ 4.2	▲ 7.8	▲ 3.3	▲ 8.9
▲ 7.3	▲ 10.7	▲ 7.1	▲ 17.8	▲ 12.5	▲ 10.4

757	409	207	8,089	22,801	1,169
210	123	52	976	3,139	211
328	185	101	1,105	3,344	250
346	218	87	1,729	5,268	340
313	170	76	973	2,842	199
257	156	54	1,031	3,013	219
192	98	48	1,163	3,222	201
593	309	152	2,435	6,702	451
573	278	119	2,080	6,240	367
326	189	77	1,733	5,643	308
192	98	53	825	2,065	140
230	127	59	798	2,358	205
473	260	126	1,607	5,584	298
396	221	114	3,210	10,723	492
344	206	77	1,038	2,620	223
385	171	68	0	0	0

※雇用保険

3. 一般職業紹介状況全数

項目 年月	1.新規求職申込件数		2.月間有効求職者数		3.紹介件数	
		うち 男子		うち 男子		うち 男子
15年度月平均	23,067	14,522	109,341	69,278	32,049	22,899
16年度月平均	20,427	12,722	95,263	58,752	29,131	20,536
17年度月平均	19,868	12,065	88,045	53,031	28,000	19,159
18年度月平均	19,040	11,350	83,232	49,291	27,096	18,372
19年度月平均	18,537	11,006	79,548	46,749	28,767	19,077
平成19年 6月	17,729	10,636	82,500	48,186	28,670	19,380
7月	18,221	10,901	81,751	47,691	27,590	18,545
8月	17,646	10,465	80,589	46,767	26,481	17,890
9月	16,871	9,979	78,481	45,695	26,654	17,739
10月	21,355	12,961	82,087	48,108	34,069	22,567
11月	15,991	9,632	78,728	46,419	28,267	19,136
12月	12,477	7,630	72,915	43,404	21,144	14,255
平成20年 1月	18,993	11,220	73,329	43,701	27,739	17,830
2月	19,067	11,279	75,547	44,968	32,616	21,026
3月	19,516	11,640	78,951	47,087	34,474	22,345
4月	24,460	14,249	84,011	49,970	34,301	22,494
5月	18,987	11,122	82,803	49,149	32,283	21,381
6月	18,131	11,190	81,249	48,715	33,956	22,978
前月比	▲ 4.5	0.6	▲ 1.9	▲ 0.9	5.2	7.5
前年同月比	2.3	5.2	▲ 1.5	1.1	18.4	18.6

安 定 所 別 6 月 分	横浜	2,546	1,509	12,213	7,084	4,427	2,765
	鶴見	638	433	2,503	1,578	1,073	787
	戸塚	926	593	5,119	3,116	1,933	1,440
	川崎	931	641	3,649	2,376	1,824	1,292
	横須賀	882	564	4,037	2,505	1,621	1,127
	平塚	903	600	3,720	2,400	1,508	1,118
	小田原	533	336	2,306	1,392	928	610
	藤沢	1,487	899	7,189	4,252	3,117	2,143
	相模原	1,604	976	6,831	4,172	2,749	1,921
	厚木	1,011	659	4,880	3,041	1,829	1,274
	松田	554	363	2,492	1,603	666	490
	横浜南	607	380	2,796	1,669	1,008	712
	川崎北	1,767	1,030	8,233	4,682	3,052	2,017
	港北	1,569	895	7,495	4,181	2,776	1,766
	大和	870	586	3,787	2,452	1,747	1,305
	フサ横浜	1,303	726	3,999	2,212	3,698	2,211

(新規学卒・パートタイムを除く)

4.就職件数			5.新規 求人数	6.月間有効 求人数	7.他県へ の発求人 延数	8.充足数	9.他県から の充足数
	うち 男子	うち※保険 受給者					
4,401	3,110	1,249	22,901	61,682	39,726	3,985	615
4,354	3,071	1,199	26,314	72,814	45,591	3,916	629
4,566	3,140	1,286	30,265	85,079	67,200	4,054	633
4,431	3,005	1,243	26,986	77,710	77,672	3,906	594
4,123	2,745	1,196	23,618	67,517	80,469	3,625	556
4,382	2,944	1,246	23,256	66,880	97,649	3,869	602
4,257	2,926	1,268	22,733	66,395	54,580	3,671	528
4,009	2,717	1,164	25,175	66,698	74,555	3,466	494
3,812	2,552	1,185	23,514	67,680	80,961	3,384	560
4,464	3,043	1,345	26,197	71,546	139,364	3,896	615
4,173	2,799	1,316	24,011	69,840	67,407	3,685	534
3,283	2,218	1,004	19,619	65,252	56,935	2,904	457
3,196	2,085	910	26,108	66,300	153,720	2,838	480
4,174	2,723	1,145	24,274	68,289	61,599	3,747	588
4,578	2,864	1,216	21,170	67,636	66,018	4,058	578
4,512	2,985	1,088	21,912	63,639	114,414	4,032	617
4,198	2,794	1,180	20,823	60,433	44,715	3,652	550
3,962	2,650	1,120	19,854	58,836	69,372	3,399	504
▲ 5.6	▲ 5.2	▲ 5.1	▲ 4.7	▲ 2.6	55.1	▲ 6.9	▲ 8.4
▲ 9.6	▲ 10.0	▲ 10.1	▲ 14.6	▲ 12.0	▲ 29.0	▲ 12.1	▲ 16.3

499	336	160	5,943	16,805	9,977	765	85
131	101	40	682	2,184	900	136	22
228	156	75	787	2,360	11,788	177	14
254	192	70	1,228	3,490	6,198	263	59
200	133	58	545	1,677	574	105	2
178	128	38	700	2,067	4,158	148	5
131	78	36	735	1,812	3,116	137	30
398	251	122	1,520	4,130	4,616	273	25
334	222	91	1,508	4,673	1,202	245	73
236	154	63	1,252	4,242	2,526	230	22
115	81	35	596	1,318	4,998	75	9
148	102	41	427	1,193	191	141	7
313	209	88	1,018	3,659	2,083	192	54
293	200	92	2,224	7,398	16,166	340	76
247	171	57	689	1,828	879	172	21
257	136	54	0	0	0	0	0

※雇用保険

4. 中高年齢者の職業紹介状況

項目 年月	新規求職申込件数			月間有効求職者数					
	55～59歳	60～64歳	65歳以上	55～59歳	60～64歳	65歳以上			
15年度月平均	7,898	1,967	1,944	508	42,975	12,126	10,803	1,248	
16年度月平均	6,604	1,764	1,531	413	34,485	10,087	8,303	1,230	
17年度月平均	6,196	1,747	1,330	393	30,568	9,292	6,974	1,289	
18年度月平均	5,869	1,713	1,150	414	28,081	9,074	5,610	1,362	
19年度月平均	5,961	1,625	1,266	445	27,244	8,097	5,991	1,444	
平成19年 6月	5,561	1,553	1,089	395	27,950	8,272	6,017	1,884	
7月	5,820	1,687	1,225	438	27,457	8,102	6,181	1,519	
8月	5,464	1,475	1,104	354	26,974	7,965	6,082	1,360	
9月	5,246	1,416	1,102	334	26,438	7,842	5,984	1,259	
10月	7,139	2,004	1,542	464	27,921	8,304	6,173	1,336	
11月	5,159	1,390	1,123	297	27,045	8,071	5,934	1,234	
12月	4,196	1,189	841	265	25,609	7,741	5,595	1,168	
平成20年 1月	6,357	1,784	1,371	413	26,043	7,876	5,707	1,189	
2月	5,971	1,575	1,290	398	26,649	7,938	5,840	1,252	
3月	6,224	1,594	1,329	409	27,568	8,008	6,067	1,305	
4月	8,790	2,244	2,106	1,016	30,029	8,527	6,767	1,912	
5月	6,094	1,510	1,316	536	29,621	8,300	6,694	1,998	
6月	5,978	1,528	1,271	439	29,127	8,203	6,645	1,732	
前月比	▲ 1.9	1.2	▲ 3.4	▲ 18.1	▲ 1.7	▲ 1.2	▲ 0.7	▲ 13.3	
前年同月比	7.5	▲ 1.6	16.7	11.1	4.2	▲ 0.8	10.4	▲ 8.1	
安定所 別 6 月 分	横浜	846	206	186	74	4,454	1,279	1,024	244
	鶴見	218	56	48	13	940	280	216	38
	戸塚	310	85	74	27	1,919	519	506	168
	川崎	356	98	67	26	1,387	384	309	78
	横須賀	292	72	59	27	1,521	479	295	119
	平塚	276	74	64	22	1,324	387	318	58
	小田原	200	60	47	8	917	244	225	29
	藤沢	475	120	98	30	2,531	685	606	177
	相模原	521	128	123	41	2,374	661	512	185
	厚木	290	82	61	21	1,632	463	387	113
	松田	170	42	48	15	944	274	278	71
	横浜南	219	57	44	18	1,076	324	230	53
	川崎北	541	137	106	37	2,822	787	624	148
	港北	470	110	96	35	2,533	687	610	124
	大和	320	75	68	19	1,305	358	271	59
	プラザ横浜	474	126	82	26	1,448	392	234	68

(パートタイムを除く)

紹介件数				就職件数				就職率
	55～59歳	60～64歳	65歳以上		55～59歳	60～64歳	65歳以上	
10,676	2,968	1,358	255	1,332	362	215	42	16.9
9,541	2,858	1,317	229	1,293	365	225	39	19.6
8,850	2,638	1,129	225	1,295	370	217	40	20.9
9,004	2,749	1,135	241	1,311	394	203	45	22.3
10,379	2,994	1,372	305	1,252	356	214	45	21.0
10,025	2,896	1,313	330	1,331	406	220	45	23.9
9,773	2,897	1,283	302	1,332	370	237	56	22.9
9,391	2,713	1,231	303	1,241	342	213	53	22.7
9,473	2,567	1,295	280	1,161	321	210	31	22.1
12,387	3,486	1,625	324	1,391	388	253	56	19.5
10,702	3,011	1,432	276	1,317	353	229	38	25.5
8,231	2,394	994	216	981	296	151	31	23.4
10,319	3,011	1,390	299	971	280	167	27	15.3
11,820	3,473	1,500	381	1,294	385	212	54	21.7
12,376	3,467	1,761	368	1,360	363	258	57	21.9
12,139	3,362	1,696	388	1,409	396	258	60	16.0
11,676	3,205	1,626	377	1,311	383	253	70	21.5
12,571	3,463	1,781	361	1,245	350	214	52	20.8
7.7	8.0	9.5	▲ 4.2	▲ 5.0	▲ 8.6	▲ 15.4	▲ 25.7	▲ 0.7
25.4	19.6	35.6	9.4	▲ 6.5	▲ 13.8	▲ 2.7	15.6	▲ 3.1
1,660	447	269	38	169	38	34	7	20.0
393	115	88	19	47	16	9	1	21.6
654	194	125	37	60	20	9	6	19.4
746	219	115	20	91	23	17	5	25.6
552	156	68	23	66	18	7	1	22.6
458	110	83	11	49	14	12	1	17.8
375	99	58	5	54	16	8	1	27.0
1,087	298	147	14	100	33	10	3	21.1
1,002	304	129	38	101	26	17	4	19.4
562	129	76	29	63	15	14	5	21.7
196	58	34	3	36	11	6	0	21.2
417	101	48	9	56	10	14	2	25.6
1,282	345	149	25	94	21	13	5	17.4
980	259	122	34	96	34	20	4	20.4
666	190	74	15	83	33	10	2	25.9
1,541	439	196	41	80	22	14	5	16.9

5. パートタイム職業紹介状況

項目 年月	新規求職申込件数		月間有効求職者数		新規	月間有効	就職件数		
		うち 男子		うち 男子	求人数	求人数		うち 男子	
15年度月平均	6,480	1,525	26,344	5,542	10,414	26,975	2,149	747	
16年度月平均	6,552	1,700	26,482	5,779	10,391	27,865	2,037	725	
17年度月平均	6,167	1,546	25,191	5,457	11,765	31,713	1,948	665	
18年度月平均	6,078	1,529	24,960	5,597	11,622	32,160	1,906	660	
19年度月平均	5,898	1,510	24,596	5,673	11,070	30,886	1,791	603	
平成19年 6月	5,904	1,478	27,005	6,220	11,783	30,926	2,001	659	
7月	5,385	1,452	25,766	5,817	9,368	30,294	1,829	632	
8月	5,294	1,289	24,789	5,476	11,818	30,320	1,577	539	
9月	5,572	1,319	24,381	5,313	11,684	30,885	1,638	559	
10月	6,518	1,733	25,416	5,690	11,887	32,878	2,033	659	
11月	4,996	1,297	24,290	5,565	10,646	31,497	1,853	640	
12月	3,525	933	21,846	5,154	9,310	29,653	1,403	483	
平成20年 1月	5,920	1,552	21,900	5,233	11,253	29,119	1,373	459	
2月	5,913	1,487	22,377	5,376	12,550	30,971	1,662	559	
3月	5,940	1,593	23,491	5,702	10,976	32,077	2,035	688	
4月	9,070	2,456	26,602	6,592	9,864	30,197	1,925	630	
5月	7,009	1,680	27,546	6,697	10,397	28,046	2,128	663	
6月	6,253	1,580	27,272	6,449	8,938	26,728	1,953	568	
前月比	▲ 10.8	▲ 6.0	▲ 1.0	▲ 3.7	▲ 14.0	▲ 4.7	▲ 8.2	▲ 14.3	
前年同月比	5.9	6.9	1.0	3.7	▲ 24.1	▲ 13.6	▲ 2.4	▲ 13.8	
安定所別 6 月 分	横浜	925	279	4,062	1,028	2,146	5,996	258	73
	鶴見	214	55	877	222	294	955	79	22
	戸塚	377	87	1,864	442	318	984	100	29
	川崎	325	94	1,229	300	501	1,778	92	26
	横須賀	378	102	1,636	455	428	1,165	113	37
	平塚	292	83	1,405	348	331	946	79	28
	小田原	190	53	824	198	428	1,410	61	20
	藤沢	535	112	2,433	530	915	2,572	195	58
	相模原	639	142	2,495	581	572	1,567	239	56
	厚木	379	100	1,766	489	481	1,401	90	35
	松田	230	66	979	244	229	747	77	17
	横浜南	207	53	1,019	236	371	1,165	82	25
	川崎北	525	126	2,499	521	589	1,925	160	51
	港北	479	104	2,108	385	986	3,325	103	21
	大和	285	65	1,243	269	349	792	97	35
	プラザ横浜	273	59	833	201	0	0	128	35

6. 産業別／規模別新規求人状況

平成20年 6月

規 模	項 目	一 般 (パートタイムを除く)					パートタイム				
		今 月	前年同月	前年同月比	前 月	前月比	今 月	前年同月	前年同月比	前 月	前月比
A B C	農、林、漁業(01~04)	14	12	16.7	22	▲ 36.4	21	16	31.3	29	▲ 27.6
D	鉱業(05)	3	0	—	3	0.0	0	0	—	0	—
	(052 石炭・亜炭鉱業)	0	0	—	0	—	0	0	—	0	—
E	建設業(06~08)	2,349	3,102	▲ 24.3	2,464	▲ 4.7	197	248	▲ 20.6	129	52.7
	(06 総合工事業)	1,096	1,622	▲ 32.4	1,236	▲ 11.3	85	128	▲ 33.6	79	7.6
F	製造業(09~32)	2,253	2,926	▲ 23.0	2,339	▲ 3.7	903	1,130	▲ 20.1	937	▲ 3.6
	09 食料品製造業	183	219	▲ 16.4	233	▲ 21.5	332	426	▲ 22.1	377	▲ 11.9
	10 飲料、たばこ、飼料製造業	8	17	▲ 52.9	10	▲ 20.0	3	23	▲ 87.0	5	▲ 40.0
	11 繊維工業	3	2	50.0	16	▲ 81.3	3	0	—	1	200.0
	12 衣服、その他の繊維製品製造業	17	6	183.3	12	41.7	8	6	33.3	2	300.0
	13 木材、木製品製造業	8	41	▲ 80.5	6	33.3	4	5	▲ 20.0	3	33.3
	14 家具、装備品製造業	10	22	▲ 54.5	13	▲ 23.1	3	0	—	7	▲ 57.1
	15 パルプ、紙、紙加工品製造業	69	80	▲ 13.8	47	46.8	78	77	1.3	97	▲ 19.6
	16 印刷、同関連業	63	75	▲ 16.0	36	75.0	41	24	70.8	16	156.3
	17 化学工業	95	118	▲ 19.5	122	▲ 22.1	56	97	▲ 42.3	34	64.7
	18 石油製品、石炭製品製造業	3	5	▲ 40.0	6	▲ 50.0	1	0	—	0	—
	19 プラスチック製品製造業	67	40	67.5	63	6.3	32	24	33.3	41	▲ 22.0
	20 ゴム製品製造業	21	19	10.5	15	40.0	15	12	25.0	7	114.3
	22 窯業、土石製品製造業	31	20	55.0	32	▲ 3.1	8	5	60.0	8	0.0
	23 鉄鋼業	31	24	29.2	24	29.2	0	7	▲ 100.0	4	▲ 100.0
	24 非鉄金属製造業	38	32	18.8	34	11.8	8	5	60.0	5	60.0
	25 金属製品製造業	214	247	▲ 13.4	237	▲ 9.7	52	50	4.0	53	▲ 1.9
	26 一般機械器具製造業	411	434	▲ 5.3	478	▲ 14.0	64	51	25.5	67	▲ 4.5
	27 電気機械器具製造業	178	317	▲ 43.8	208	▲ 14.4	51	143	▲ 64.3	48	6.3
	28 情報通信機械器具製造業	102	168	▲ 39.3	116	▲ 12.1	21	33	▲ 36.4	27	▲ 22.2
	29 電子部品、デバイス製造業	97	109	▲ 11.0	103	▲ 5.8	35	48	▲ 27.1	54	▲ 35.2
	(272、273、281 民生用電気機器等)	72	189	▲ 61.9	119	▲ 39.5	21	119	▲ 82.4	48	▲ 56.3
	(274、275、282、29 電子機器等)	210	237	▲ 11.4	197	6.6	58	73	▲ 20.5	61	▲ 4.9
	30 輸送用機械器具製造業	505	789	▲ 36.0	441	14.5	57	51	11.8	48	18.8
	(301 自動車)	402	545	▲ 26.2	328	22.6	47	43	9.3	44	6.8
	(303 造船)	85	87	▲ 2.3	93	▲ 8.6	5	5	0.0	2	150.0
	31 精密機械器具製造業	72	105	▲ 31.4	54	33.3	17	23	▲ 26.1	14	21.4
	(315 光学機器、レンズ)	5	8	▲ 37.5	10	▲ 50.0	1	5	▲ 80.0	1	0.0
	(317 時計)	0	1	▲ 100.0	0	—	0	0	—	0	—
	21、32 その他の製造業	27	37	▲ 27.0	33	▲ 18.2	14	20	▲ 30.0	19	▲ 26.3
G	電気、ガス、熱供給、水道業(33~36)	11	18	▲ 38.9	2	450.0	2	2	0.0	0	—
H	情報通信業(37~41)	2,157	2,666	▲ 19.1	2,225	▲ 3.1	76	365	▲ 79.2	66	15.2
	(39 情報サービス業)	2,091	2,491	▲ 16.1	2,145	▲ 2.5	55	305	▲ 82.0	46	19.6
I	運輸業(42~48)	1,417	1,986	▲ 28.7	2,135	▲ 33.6	323	426	▲ 24.2	534	▲ 39.5
J	卸売、小売業(49~60)	1,798	2,244	▲ 19.9	1,865	▲ 3.6	1,428	2,531	▲ 43.6	2,139	▲ 33.2
	49~54 卸売業	556	835	▲ 33.4	547	1.6	322	729	▲ 55.8	301	7.0
	55~60 小売業	1,242	1,409	▲ 11.9	1,318	▲ 5.8	1,106	1,802	▲ 38.6	1,838	▲ 39.8
	(55 各種商品小売業)	67	54	24.1	63	6.3	384	337	13.9	695	▲ 44.7
K	金融、保険業(61~67)	154	246	▲ 37.4	274	▲ 43.8	35	64	▲ 45.3	64	▲ 45.3
L	不動産業(68、69)	247	367	▲ 32.7	239	3.3	124	144	▲ 13.9	103	20.4
M	飲食店、宿泊業(70~72)	692	884	▲ 21.7	645	7.3	655	1,252	▲ 47.7	1,108	▲ 40.9
	(70、71 飲食店)	525	601	▲ 12.6	420	25.0	501	947	▲ 47.1	900	▲ 44.3
	(70 一般飲食店)	505	513	▲ 1.6	377	34.0	471	895	▲ 47.4	875	▲ 46.2
N	医療、福祉(73~75)	2,977	2,638	12.9	2,519	18.2	2,899	2,750	5.4	2,629	10.3
	(73 医療業)	1,211	1,229	▲ 1.5	1,247	▲ 2.9	1,002	885	13.2	912	9.9
	(75 社会保険、社会福祉、介護事業)	1,743	1,390	25.4	1,267	37.6	1,886	1,840	2.5	1,710	10.3
O	教育、学習支援業(76、77)	82	136	▲ 39.7	137	▲ 40.1	195	239	▲ 18.4	164	18.9
P	複合サービス事業(78、79)	56	33	69.7	26	115.4	35	149	▲ 76.5	83	▲ 57.8
Q	サービス業(他に分類されないもの)(80)	5,406	5,848	▲ 7.6	5,738	▲ 5.8	1,859	2,308	▲ 19.5	2,299	▲ 19.1
R S	公務、その他(95、96、99)	238	150	58.7	190	25.3	186	159	17.0	113	64.6
	合計	19,854	23,256	▲ 14.6	20,823	▲ 4.7	8,938	11,783	▲ 24.1	10,397	▲ 14.0
	29人以下	9,830	12,166	▲ 19.2	9,615	2.2	4,264	5,197	▲ 18.0	4,675	▲ 8.8
	30~99人	5,487	6,123	▲ 10.4	5,868	▲ 6.5	2,426	3,136	▲ 22.6	3,151	▲ 23.0
	100~299人	2,906	3,850	▲ 24.5	3,515	▲ 17.3	1,344	1,948	▲ 31.0	1,689	▲ 20.4
	300~499人	764	467	63.6	702	8.8	390	891	▲ 56.2	419	▲ 6.9
	500~999人	609	449	35.6	439	38.7	309	430	▲ 28.1	311	▲ 0.6
	1000人以上	258	201	28.4	684	▲ 62.3	205	181	13.3	152	34.9

7. 年齢別常用職業紹介状況（パートタイム含む）

項目 区分	常用(全数)												うち 常用的パートタイム															
	月間有効求人数		月間有効求職者数					就職件数			求人 倍率	新就 職率	月間有効求人数		月間有効求職者数					就職件数			求人 倍率	新就 職率				
	前年比		前年比	うち新規	前年比	うち保険 受給者	前年比	前年比	うち保険 受給者	前年比			前年比	前年比	前年比	うち新規	前年比	うち保険 受給者	前年比	前年比	うち保険 受給者	前年比			前年比	前年比		
											前年比	前年比											前年比	前年比			前年比	前年比
19 年 度 月 平 均	19才以下		1,326	▲ 6.1	348	▲ 6.5	133	▲ 7.6	104	▲ 4.8	4	83.3		29.9		263	▲ 1.3	76	▲ 5.8	16	▲ 36.0	24	▲ 4.7	0	0.0		31.3	
	20～24才		8,359	▲ 11.7	2,142	▲ 12.4	3,623	▲ 13.2	560	▲ 12.8	112	▲ 11.5		26.1		966	▲ 12.4	227	▲ 12.8	516	▲ 13.4	62	▲ 16.1	12	▲ 8.1		27.3	
	25～29才		16,201	▲ 8.6	3,841	▲ 8.5	9,649	▲ 8.9	811	▲ 12.3	242	▲ 8.5		21.1		2,714	▲ 7.1	588	▲ 9.2	1,852	▲ 7.8	124	▲ 18.1	35	▲ 12.9		21.0	
	30～34才		16,072	▲ 5.8	3,703	▲ 5.6	9,499	▲ 6.1	781	▲ 13.3	227	▲ 10.3		21.1		3,305	▲ 3.3	719	▲ 6.2	2,145	▲ 2.8	163	▲ 16.7	35	▲ 6.7		22.6	
	35～39才		12,764	2.4	3,014	2.4	6,702	2.1	715	▲ 1.0	193	3.7		23.7		2,552	6.9	608	0.8	1,319	11.0	175	▲ 0.4	27	9.1		28.7	
	40～44才		9,171	3.0	2,218	4.4	4,378	3.4	573	1.0	155	7.8		25.8		1,799	0.6	473	▲ 1.3	720	1.6	164	▲ 2.1	25	1.0		34.7	
	45～49才		7,634	3.9	1,789	5.9	3,785	1.0	472	2.0	129	0.5		26.4		1,617	0.5	408	1.8	734	▲ 2.9	147	10.5	26	17.9		36.1	
	50～54才		7,511	▲ 3.9	1,652	▲ 5.3	3,967	▲ 13.5	446	▲ 6.6	131	1.1		27.0		1,814	▲ 8.2	409	▲ 7.3	960	▲ 11.1	145	▲ 3.4	28	12.3		35.5	
	55～59才		11,177	▲ 9.2	2,258	▲ 5.8	6,736	▲ 11.4	564	▲ 9.2	164	▲ 3.4		25.0		3,081	▲ 5.0	633	▲ 7.2	1,890	▲ 5.1	214	▲ 8.1	45	4.2		33.9	
	60～64才		10,034	5.0	2,179	5.8	6,344	8.8	499	▲ 0.9	108	8.9		22.9		4,046	2.3	913	0.3	2,491	7.4	290	▲ 5.0	50	10.9		31.7	
65才以上		3,860	6.4	1,282	6.0	422	9.7	205	3.7	4	4.3		16.0		2,416	6.6	837	5.1	252	12.3	161	4.4	3	29.0		19.2		
計	93,699	▲ 11.2	104,108	▲ 3.7	24,425	▲ 2.7	55,237	▲ 4.7	5,729	▲ 6.5	1,468	▲ 2.5	0.90	23.5	28,625	▲ 4.7	24,573	▲ 1.5	5,891	▲ 2.9	12,895	▲ 1.6	1,668	▲ 5.4	287	2.9	1.16	28.3
45才以上		40,215	▲ 2.2	9,160	0.7	21,254	▲ 4.1	2,186	▲ 3.4	536	1.0		23.9		12,974	▲ 0.6	3,200	▲ 1.0	6,327	▲ 0.7	957	▲ 1.9	153	10.5		29.9		
55才以上		25,071	▲ 1.7	5,719	0.9	13,502	▲ 2.3	1,268	▲ 4.1	276	1.2		22.2		9,543	0.8	2,383	▲ 0.2	4,633	2.2	665	▲ 4.0	99	8.2		27.9		
20 年 度 月 平 均	19才以下		1,370	▲ 9.4	373	7.2	65	▲ 61.3	91	▲ 20.2	2	—		24.4		397	▲ 3.4	99	▲ 1.0	6	▲ 72.7	21	▲ 12.5	0	—		21.2	
	20～24才		8,220	▲ 11.5	2,063	▲ 5.5	3,193	▲ 24.0	557	▲ 12.6	120	▲ 18.9		27.0		1,103	▲ 1.2	291	7.8	509	▲ 9.9	87	16.0	22	37.5		29.9	
	25～29才		15,773	▲ 10.1	3,499	▲ 6.8	8,997	▲ 15.3	789	▲ 11.5	247	▲ 5.0		22.5		2,909	▲ 4.5	582	▲ 2.7	1,857	▲ 10.6	136	▲ 16.6	37	▲ 17.8		23.4	
	30～34才		15,969	▲ 4.8	3,586	▲ 0.8	9,092	▲ 10.1	765	▲ 8.9	206	▲ 13.4		21.3		3,444	▲ 5.5	720	▲ 5.4	2,171	▲ 7.3	177	▲ 7.8	31	▲ 13.9		24.6	
	35～39才		13,503	3.1	3,153	8.0	6,642	▲ 4.0	716	▲ 8.7	196	▲ 3.0		22.7		2,874	3.0	660	5.9	1,351	▲ 5.0	211	0.0	26	▲ 10.3		32.0	
	40～44才		10,133	9.3	2,363	8.7	4,547	4.9	611	8.0	150	9.5		25.9		2,130	9.9	535	12.9	731	▲ 4.6	220	37.5	36	33.3		41.1	
	45～49才		8,452	10.0	2,038	20.7	4,039	6.7	500	▲ 3.3	121	▲ 5.5		24.5		1,832	5.0	484	19.5	735	▲ 9.3	168	▲ 5.6	29	7.4		34.7	
	50～54才		7,818	0.3	1,638	▲ 4.0	4,196	1.6	417	▲ 12.8	112	▲ 24.3		25.5		1,891	▲ 3.4	452	▲ 3.2	953	▲ 11.5	126	▲ 23.2	25	▲ 30.6		27.9	
	55～59才		11,295	▲ 2.2	2,169	▲ 0.8	6,738	▲ 2.7	577	▲ 9.4	152	▲ 14.1		26.6		3,093	▲ 5.6	641	1.3	1,823	▲ 9.8	235	▲ 1.7	53	1.9		36.7	
	60～64才		11,270	11.0	2,215	15.9	7,246	11.5	501	▲ 4.2	130	23.8		22.6		4,627	11.7	944	14.8	2,843	11.4	293	▲ 3.9	70	55.6		31.0	
65才以上		4,677	▲ 2.3	1,280	12.9	398	▲ 10.2	212	1.9	3	50.0		16.6		2,945	1.4	841	13.8	255	0.4	162	▲ 0.6	3	50.0		19.3		
計	81,019	▲ 13.9	108,480	▲ 0.9	24,377	3.2	55,153	▲ 5.1	5,736	▲ 7.4	1,439	▲ 7.2	0.75	23.5	25,048	▲ 14.4	27,245	1.0	6,249	6.1	13,234	▲ 4.9	1,836	▲ 2.0	332	5.1	0.92	29.4
45才以上		43,512	3.7	9,340	8.3	22,617	3.8	2,207	▲ 6.6	518	▲ 7.5		23.6		14,388	2.6	3,362	9.7	6,609	▲ 1.6	984	▲ 6.2	180	11.1		29.3		
55才以上		27,242	2.8	5,664	8.3	14,382	3.7	1,290	▲ 5.7	285	0.4		22.8		10,665	3.3	2,426	10.6	4,921	1.9	690	▲ 2.4	126	27.3		28.4		

(注)▲は減少

受給者は雇用保険受給者

平成13年10月より雇用対策法7条・第12条の改正により「年齢にかかわらず均等な雇用機会を与えるよう努めなければならない」求人募集の年齢制限を行うことは、認められなくなっております。平成14年4月より年齢別内訳は非表示としました。

8. 一般職業紹介状況全数(新規学卒を除き、パートタイムを含む)「諸比率」

年月	項目	比		率				
		新規 求人 倍率	有効 求人 倍率	就職率(%)		充足率(%)		
				新規 4/1	※保険 受給者	新規 7/5	県外依存率 9/8	
	15年度月平均	1.13	0.65	22.2	12.8	18.0	15.4	
	16年度月平均	1.36	0.83	23.7	13.8	15.8	16.1	
	17年度月平均	1.63	1.04	24.8	15.7	13.9	13.8	
	18年度月平均	1.54	1.02	25.2	16.2	14.6	15.2	
	19年度月平均	1.42	0.94	24.2	16.4	15.1	15.3	
平成19年	6月	1.46	0.98	27.0	18.6	16.2	15.6	
	7月	1.34	0.97	25.8	17.5	16.7	14.4	
	8月	1.46	0.95	24.4	16.2	13.3	14.3	
	9月	1.44	0.96	24.3	18.9	13.8	16.5	
	10月	1.42	0.95	23.3	14.7	15.0	15.8	
	11月	1.40	0.93	28.7	21.2	15.5	14.5	
	12月	1.43	0.92	29.3	20.8	14.3	15.7	
	平成20年	1月	1.46	0.93	18.3	13.8	10.8	16.9
		2月	1.34	0.92	23.4	17.9	14.2	15.7
		3月	1.35	0.92	26.0	19.7	18.3	14.2
		4月	1.45	0.90	19.2	10.0	18.2	15.3
		5月	1.28	0.88	24.3	14.0	17.8	15.1
6月		1.20	0.87	24.3	17.2	17.6	14.8	
安定 所 別 6 月 分	横浜	2.33	1.40	21.8	15.0	14.5	11.1	
	鶴見	1.15	0.93	24.6	20.3	21.6	16.2	
	戸塚	0.85	0.48	25.2	17.4	22.6	7.9	
	川崎	1.38	1.08	27.5	22.2	19.7	22.4	
	横須賀	0.77	0.50	24.8	20.1	20.5	1.9	
	平塚	0.86	0.59	21.5	12.7	21.2	3.4	
	小田原	1.61	1.03	26.6	24.5	17.3	21.9	
	藤沢	1.20	0.70	29.3	18.7	18.5	9.2	
	相模原	0.93	0.67	25.5	16.3	17.6	29.8	
	厚木	1.25	0.85	23.5	15.5	17.8	9.6	
	松田	1.05	0.59	24.5	21.5	17.0	12.0	
	横浜南	0.98	0.62	28.3	18.4	25.7	5.0	
	川崎北	0.70	0.52	20.6	11.8	18.5	28.1	
	港北	1.57	1.12	19.3	12.0	15.3	22.4	
	大和	0.90	0.52	29.8	24.7	21.5	12.2	
プラザ横浜	0.00	0.00	24.4	—	—	—		

(注) 県外依存率は、パート除く

(平成19年12月以前の求人倍率は季節調整済)

(注) 「保険受給者」は雇用保険受給者

(注) ※欄は受給資格決定件数に対する割合

9. パートバンク業務取扱状況 (2に含まれる)

	新規求職申込件数	※月間有効求職者数	紹介件数	就職件数	新規求人数	※月間有効求人数
15年度月平均	(162) 728	(627) 2,306	(193) 783	(46) 215	206	530
16年度月平均	(156) 723	(497) 2,343	(169) 663	(43) 201	159	412
17年度月平均	(236) 792	(630) 2,220	(352) 989	(69) 244	145	383
18年度月平均	(241) 658	(328) 878	(242) 568	(126) 311	95	125
19年度月平均	(67) 228	(182) 641	(137) 369	(23) 75	0	0
20年度累計	(174) 527	(164) 507	(453) 1,118	(72) 212	0	0
前月	(46) 159	(156) 505	(142) 342	(25) 71	0	0
20年6月	(67) 187	(166) 505	(167) 377	(25) 76	0	0
湘南	(67) 187	(166) 505	(167) 377	(25) 76	0	0

(注) ()内は、男子内数。 ※印欄は、月平均。

10. 高齢者職業相談室取扱職業紹介状況 (2には含まれない)

項 目		新規求職申込件数	うち		※月間有効求職者数	紹介件数	就職件数	うち		新規求人数	※月間有効求人数
			55歳～64歳	65歳以上				55歳～64歳	65歳以上		
年 月											
15年度月平均		539	359	97	2,068	523	114	75	18	24	57
16年度月平均		533	335	95	1,953	547	123	80	22	27	59
17年度月平均		494	292	92	1,584	596	136	83	24	24	60
18年度月平均		279	179	68	816	338	85	53	19	16	44
19年度月平均		206	127	55	630	264	57	35	15	6	14
19年度計		2,469	1,522	660	630	3,163	681	420	178	75	14
前 期		581	350	144	649	844	170	99	50	13	38
平成20年 1～3月		630	373	185	626	825	143	91	40	0	0
相談室別	相模原	166	102	38	875	177	37	25	8	0	0
	川崎北	337	215	79	781	599	88	56	24	0	0
	大和	127	56	68	221	49	18	10	8	0	0

(注) ※印欄は月平均。

(注) 20年度からは期末の集計のみとなるため、19年度3月期(四半期)を掲載。

11. 地域職業相談室取扱職業紹介状況 (2には含まれない)

項 目		新規求職申込件数	うち		月間有効求職者数	紹介件数	就職件数	うち		新規求人数	月間有効求人数
			55歳～64歳	65歳以上				55歳～64歳	65歳以上		
年 月											
17年度月平均		311	97	19	1,226	435	91	28	6	4	5
18年度月平均		358	90	21	1,492	553	112	28	7	4	4
19年度月平均		553	132	32	1,929	820	163	39	10	1	1
20年度累計		2,083	495	135	※2,498	3,479	544	131	47	0	※0
前 月		673	179	44	2485	1,088	194	53	12	0	0
平成20年 6月		669	165	42	2547	1,112	169	31	18	0	0
相談室別	伊勢原	191	63	8	746	210	35	7	5	0	0
	茅ヶ崎	246	56	12	1,096	502	69	7	6	0	0
	秦野	232	46	22	705	400	65	17	7	0	0

(注) 平成17年10月1日から開設。 ※印欄は月平均。

(注) 「秦野」は平成19年4月から開設。

12. 神奈川県の子節調整済求人倍率の推移（新規学卒者を除きパートタイムを含む）

新規求人倍率

西暦	和暦	1月	2月	3月	4月	5月	6月	7月	8月	9月	10月	11月	12月	年計	年度計
63年	38年	0.80	1.05	0.95	1.13	1.35	1.22	1.34	1.23	1.42	1.40	1.33	1.41	1.20	1.37
64年	39年	1.55	1.52	1.71	1.74	1.78	1.87	1.53	1.55	1.73	1.50	1.64	1.40	1.63	1.51
65年	40年	1.37	1.12	1.15	1.07	0.85	0.81	0.84	0.82	0.75	0.77	0.91	0.79	0.93	0.90
66年	41年	1.01	1.04	1.20	1.11	1.34	1.29	1.44	1.85	1.49	1.73	1.58	2.20	1.42	1.64
67年	42年	1.93	2.01	1.93	2.23	1.99	1.93	2.30	2.38	2.48	2.48	2.92	2.04	2.14	2.23
68年	43年	2.16	2.25	1.98	1.82	2.52	2.46	2.22	2.68	2.19	2.30	2.32	2.25	2.28	2.32
69年	44年	2.30	2.39	2.61	2.87	2.63	3.19	2.89	3.47	3.04	3.14	3.26	3.52	2.89	3.16
70年	45年	3.39	3.60	3.53	2.86	2.82	3.07	2.48	2.51	3.07	2.66	2.75	2.64	2.87	2.52
71年	46年	2.28	2.08	2.01	2.14	2.28	1.76	2.12	1.70	1.84	1.74	1.64	1.72	1.91	1.91
72年	47年	2.00	2.29	2.17	2.17	1.94	2.33	2.41	2.34	2.16	2.89	2.81	3.42	2.28	2.62
73年	48年	3.24	4.25	2.86	3.61	4.06	3.70	3.74	3.88	3.70	3.91	4.76	2.95	3.65	3.61
74年	49年	3.36	3.07	2.88	2.56	2.50	2.25	2.05	2.00	1.84	1.52	1.39	1.19	2.21	1.69
75年	50年	1.16	1.15	1.29	1.23	1.14	1.18	1.24	1.01	1.19	1.14	1.16	1.19	1.15	1.19
76年	51年	1.23	1.35	1.36	1.41	1.43	1.39	1.39	1.34	1.24	1.41	1.43	1.35	1.35	1.33
77年	52年	1.26	1.16	1.22	1.15	1.11	1.06	1.04	1.12	1.05	1.16	1.04	1.08	1.13	1.12
78年	53年	1.17	1.17	1.14	1.21	1.01	1.20	1.24	1.27	1.24	1.22	1.24	1.34	1.20	1.26
79年	54年	1.37	1.40	1.43	1.37	1.39	1.46	1.43	1.38	1.55	1.51	1.58	1.55	1.44	1.52
80年	55年	1.62	1.55	1.89	1.59	1.64	1.54	1.61	1.42	1.42	1.55	1.34	1.28	1.55	1.42
81年	56年	1.29	1.24	1.14	1.31	1.32	1.36	1.36	1.47	1.35	1.33	1.36	1.26	1.32	1.29
82年	57年	1.14	1.16	1.07	1.09	1.05	1.03	1.01	1.00	0.98	0.99	0.98	0.99	1.04	1.00
83年	58年	1.02	0.92	0.97	0.98	1.08	1.05	1.02	1.03	1.06	0.98	1.10	1.22	1.03	1.06
84年	59年	1.07	1.08	1.07	1.09	1.00	1.09	1.09	1.14	1.10	1.16	1.14	1.19	1.11	1.13
85年	60年	1.17	1.19	1.18	1.18	1.13	1.13	1.11	1.11	1.04	1.01	0.96	1.01	1.11	1.06
86年	61年	1.02	0.95	1.01	0.91	0.88	0.89	0.90	0.86	0.93	0.95	0.96	0.89	0.95	0.97
87年	62年	0.97	1.10	1.09	1.16	1.22	1.23	1.29	1.36	1.45	1.53	1.65	1.73	1.29	1.48
88年	63年	1.77	1.77	1.99	1.78	1.93	2.09	2.15	2.08	2.29	2.12	2.30	2.31	2.01	2.15
89年	元年	2.28	2.41	2.43	2.45	2.72	2.50	2.33	2.70	2.47	2.14	2.73	2.38	2.44	2.47
90年	2年	2.44	2.67	2.25	2.55	2.34	2.62	2.62	2.42	2.51	2.62	2.64	2.40	2.50	2.52
91年	3年	2.69	2.41	2.45	2.27	2.23	2.50	2.08	2.19	1.99	2.12	1.89	1.97	2.24	1.99
92年	4年	1.73	1.62	1.58	1.54	1.45	1.44	1.37	1.29	1.32	1.17	1.12	1.19	1.40	1.25
93年	5年	1.13	1.08	1.05	0.98	1.00	0.89	0.89	0.89	0.80	0.79	0.83	0.79	0.92	0.85
94年	6年	0.79	0.82	0.78	0.78	0.77	0.79	0.80	0.78	0.84	0.74	0.78	0.73	0.78	0.78
95年	7年	0.72	0.85	0.75	0.73	0.74	0.71	0.72	0.76	0.76	0.79	0.77	0.83	0.76	0.79
96年	8年	0.85	0.86	0.92	0.90	0.91	0.92	0.95	0.89	0.88	1.00	0.95	0.94	0.91	0.93
97年	9年	0.92	0.96	0.97	1.00	1.01	1.05	0.97	0.96	0.98	0.96	0.97	0.88	0.96	0.93
98年	10年	0.86	0.86	0.76	0.79	0.74	0.72	0.73	0.73	0.70	0.68	0.68	0.69	0.75	0.71
99年	11年	0.69	0.67	0.69	0.66	0.68	0.64	0.66	0.72	0.76	0.71	0.75	0.80	0.70	0.74
00年	12年	0.84	0.83	0.85	0.89	0.90	1.07	0.99	0.95	1.06	1.11	1.06	1.08	0.96	1.03
01年	13年	1.13	1.11	1.03	1.09	1.07	1.08	1.04	0.99	0.91	0.89	0.89	0.84	1.00	0.95
02年	14年	0.84	0.88	0.91	0.85	0.92	0.93	0.89	0.89	0.91	0.93	0.90	0.98	0.90	0.93
03年	15年	0.98	0.96	1.05	1.06	1.06	1.07	1.07	1.05	1.12	1.14	1.20	1.19	1.07	1.13
04年	16年	1.27	1.12	1.27	1.31	1.16	1.20	1.21	1.31	1.35	1.46	1.48	1.43	1.29	1.36
05年	17年	1.49	1.51	1.51	1.55	1.54	1.55	1.61	1.60	1.60	1.64	1.68	1.71	1.58	1.63
06年	18年	1.75	1.72	1.68	1.64	1.73	1.67	1.56	1.60	1.58	1.47	1.49	1.49	1.61	1.54
07年	19年	1.42	1.41	1.42	1.49	1.48	1.46	1.34	1.46	1.44	1.42	1.40	1.43	1.43	1.42
08年	20年	1.46	1.34	1.35	1.45	1.28	1.20								

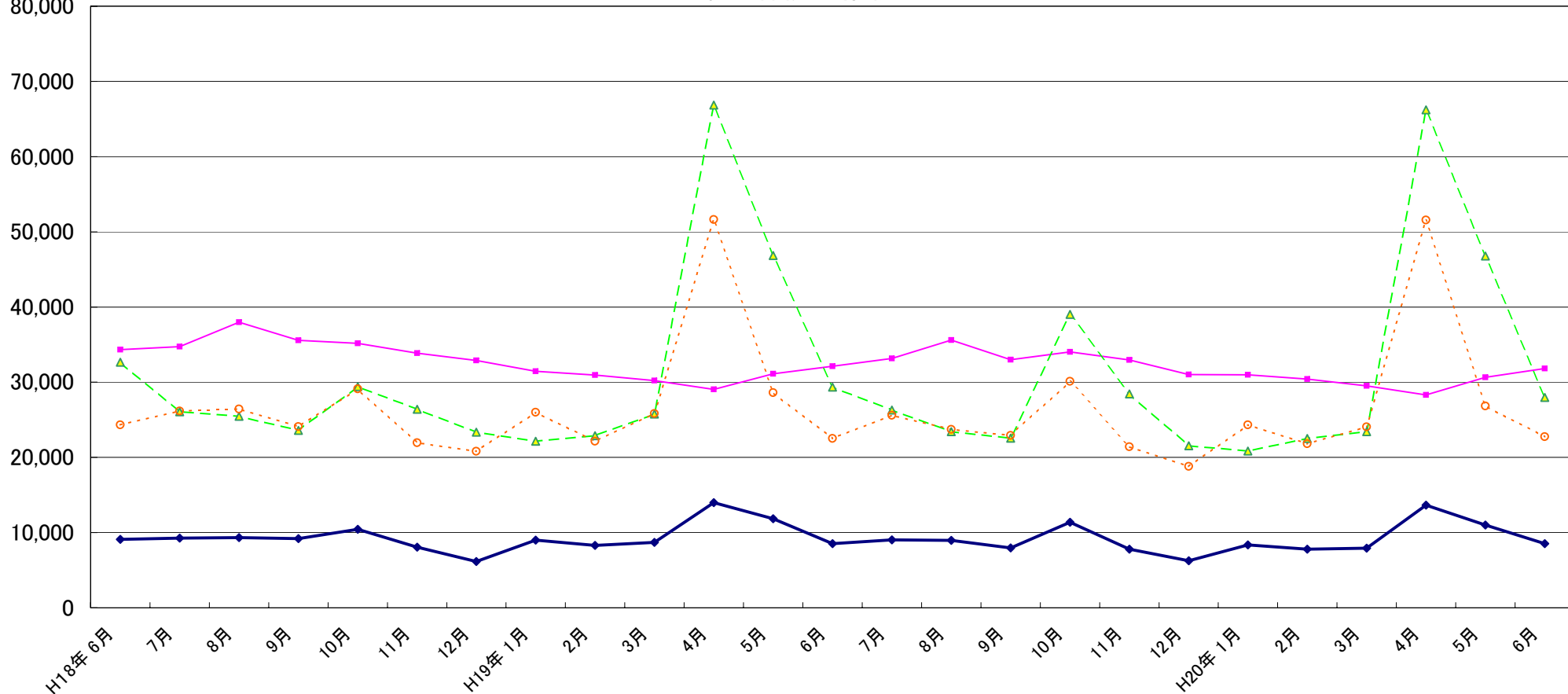
有効求人倍率

西暦	和暦	1月	2月	3月	4月	5月	6月	7月	8月	9月	10月	11月	12月	年計	年度計
63年	38年	0.74	0.80	0.85	0.92	1.03	1.09	1.15	1.03	1.10	1.15	1.16	1.22	1.02	1.17
64年	39年	1.42	1.40	1.44	1.55	1.61	1.75	1.65	1.63	1.58	1.52	1.53	1.47	1.54	1.49
65年	40年	1.29	1.23	1.16	1.05	0.91	0.79	0.69	0.68	0.66	0.65	0.60	0.86	0.75	0.86
66年	41年	0.68	0.71	0.89	0.86	0.98	1.04	1.15	1.45	1.36	1.48	1.50	1.67	1.15	1.38
67年	42年	1.70	1.74	1.75	1.88	1.83	1.89	2.08	2.27	2.38	2.41	2.52	2.24	2.05	2.19
68年	43年	2.31	2.23	2.23	2.02	2.35	2.41	2.33	2.43	2.41	2.42	2.60	2.71	2.37	2.48
69年	44年	2.71	2.80	2.79	2.83	2.97	3.13	3.20	3.36	3.37	3.40	3.48	3.58	3.14	3.39
70年	45年	3.71	3.74	3.69	3.41	3.24	3.30	3.04	2.84	2.93	2.84	2.79	2.85	3.17	2.85
71年	46年	2.64	2.45	2.30	2.25	2.31	2.09	2.14	1.95	1.88	1.88	1.83	1.79	2.10	1.97
72年	47年	1.80	1.93	1.99	2.05	1.95	2.07	2.24	2.18	2.24	2.33	2.41	2.64	2.15	2.44
73年	48年	2.88	3.37	3.08	3.18	3.43	3.56	3.57	3.72	3.49	3.65	3.59	3.36	3.42	3.40
74年	49年	3.17	3.02	2.91	2.72	2.69	2.28	2.01	1.91	1.84	1.69	1.54	1.42	2.23	1.72
75年	50年	1.19	1.07	1.02	0.92	0.84	0.79	0.76	0.70	0.68	0.67	0.64	0.65	0.81	0.73
76年	51年	0.70	0.72	0.75	0.79	0.78	0.79	0.80	0.80	0.77	0.78	0.79	0.76	0.77	0.77
77年	52年	0.73	0.70	0.72	0.66	0.66	0.65	0.64	0.64	0.63	0.66	0.60	0.57	0.66	0.63
78年	53年	0.55	0.60	0.61	0.63	0.61	0.62	0.64	0.69	0.68	0.69	0.67	0.68	0.65	0.68
79年	54年	0.70	0.72	0.74	0.73	0.75	0.76	0.77	0.80	0.83	0.84	0.86	0.85	0.78	0.83
80年	55年	0.90	0.90	0.97	0.99	1.02	1.01	0.99	0.92	0.89	0.90	0.89	0.86	0.93	0.91
81年	56年	0.89	0.83	0.77	0.74	0.75	0.82	0.86	0.94	0.92	0.88	0.89	0.91	0.85	0.85
82年	57年	0.86	0.84	0.77	0.79	0.75	0.73	0.71	0.69	0.68	0.68	0.68	0.68	0.73	0.70
83年	58年	0.70	0.67	0.68	0.65	0.68	0.68	0.69	0.68	0.67	0.67	0.67	0.70	0.68	0.69
84年	59年	0.72	0.73	0.71	0.70	0.69	0.69	0.69	0.71	0.71	0.74	0.73	0.76	0.71	0.72
85年	60年	0.75	0.76	0.77	0.77	0.77	0.77	0.75	0.74	0.74	0.71	0.71	0.71	0.75	0.72
86年	61年	0.70	0.66	0.66	0.63	0.61	0.57	0.58	0.57	0.58	0.59	0.58	0.58	0.62	0.60
87年	62年	0.60	0.61	0.62	0.64	0.65	0.69	0.74	0.76	0.81	0.86	0.88	0.96	0.73	0.83
88年	63年	0.98	1.01	1.05	1.09	1.16	1.20	1.22	1.23	1.27	1.30	1.32	1.33	1.18	1.26
89年	元年	1.32	1.37	1.41	1.46	1.51	1.48	1.46	1.48	1.46	1.45	1.45	1.44	1.43	1.45
90年	2年	1.37	1.48	1.44	1.49	1.44	1.45	1.54	1.53	1.52	1.50	1.51	1.48	1.48	1.50
91年	3年	1.55	1.49	1.54	1.40	1.41	1.41	1.36	1.34	1.28	1.28	1.22	1.20	1.37	1.25
92年	4年	1.11	1.07	1.00	0.94	0.92	0.90	0.88	0.84	0.81	0.77	0.73	0.72	0.88	0.78
93年	5年	0.68	0.65	0.62	0.59	0.58	0.55	0.53	0.51	0.49	0.47	0.46	0.45	0.54	0.49
94年	6年	0.44	0.42	0.42	0.42	0.41	0.42	0.41	0.41	0.43	0.42	0.42	0.41	0.42	0.42
95年	7年	0.40	0.43	0.43	0.43	0.40	0.39	0.39	0.40	0.40	0.42	0.41	0.43	0.41	0.42
96年	8年	0.46	0.46	0.48	0.49	0.50	0.49	0.50	0.50	0.49	0.50	0.51	0.49	0.50	0.50
97年	9年	0.51	0.51	0.51	0.51	0.53	0.54	0.55	0.53	0.53	0.52	0.52	0.50	0.52	0.51
98年	10年														

(単位:人)
80,000

13. 雇用保険の推移

神奈川労働局



◆ 受給資格決定件数
 ■ 受給者実人員
 ▲ 資格取得者数
 ○ 資格喪失者数

	H18年 6月	7月	8月	9月	10月	11月	12月	H19年 1月	2月	3月	4月	5月	6月	7月	8月	9月	10月	11月	12月	H20年 1月	2月	3月	4月	5月	6月
受給資格決定件数	9,089	9,262	9,343	9,185	10,432	8,055	6,170	9,013	8,303	8,707	13,998	11,846	8,519	9,037	8,983	7,953	11,371	7,788	6,262	8,359	7,812	7,942	13,666	10,998	8,546
受給者実人員	34,340	34,726	37,965	35,557	35,171	33,854	32,881	31,443	30,941	30,223	29,047	31,113	32,126	33,151	35,613	33,005	34,028	32,948	31,005	30,988	30,419	29,502	28,295	30,664	31,820
資格取得者数	32,659	26,068	25,460	23,597	29,413	26,400	23,351	22,159	22,891	25,766	66,849	46,829	29,351	26,291	23,407	22,557	39,012	28,428	21,538	20,839	22,514	23,405	66,231	46,767	27,979
資格喪失者数	24,339	26,178	26,419	24,105	29,122	21,954	20,813	26,012	22,136	25,845	51,619	28,600	22,531	25,611	23,730	22,916	30,127	21,430	18,810	24,336	21,815	24,054	51,548	26,845	22,738