

1. 一般職業紹介状況（新規学卒者を除き、パートタイムを含む）主要項目

年 月	平成22年 11月	前 月	前 月 比 (%,ポイント)	前年同月	前年同月比 (%,ポイント)
1 新規求職申込件数(件)	30,120	34,195	▲ 11.9	28,086	7.2
2 月間有効求職者数(人)	146,780	151,279	▲ 3.0	154,835	▲ 5.2
3 新規求人数(人)	24,738	25,909	▲ 4.5	21,447	15.3
4 月間有効求人数(人)	67,849	67,218	0.9	59,814	13.4
5 紹介件数(件)	75,593	82,191	▲ 8.0	76,279	▲ 0.9
6 就職件数(件)	7,130	7,434	▲ 4.1	6,712	6.2
7 充足数(人)	6,151	6,493	▲ 5.3	5,900	4.3
8 新規求人倍率(3/1)(倍)	0.82	0.76	0.06	0.76	0.06
季節調整値(倍)	0.71	0.72	▲ 0.01	0.65	0.06
9 有効求人倍率(4/2)(倍)	0.46	0.44	0.02	0.39	0.07
季節調整値(倍)	0.43	0.43	0.00	0.36	0.07
10 紹介率 (5/2×100)(%)	51.5	54.3	▲ 2.8	49.3	2.2
11 就職率 (6/1×100)(%)	23.7	21.7	2.0	23.9	▲ 0.2
12 充足率 (7/3×100)(%)	24.9	25.1	▲ 0.2	27.5	▲ 2.6

(注) 1. 平成21年12月以前の季節調整値は新季節指数により改訂されている。
2. ▲は減少

2. 一般職業紹介状況全数

項目 年月	1. 新規求職申込件数 (件)		2. 月間有効求職者数 (人)		3. 紹介件数 (件)	
		うち 男子		うち 男子		うち 男子
17年度月平均	25,927	13,541	113,062	58,313	35,106	21,801
18年度月平均	25,117	12,879	108,191	54,888	34,330	21,230
19年度月平均	24,434	12,516	104,144	52,421	35,731	21,789
20年度月平均	28,488	15,192	114,555	59,983	49,197	30,571
21年度月平均	33,893	18,597	156,996	87,525	82,248	52,951
平成21年11月	28,086	15,820	154,835	86,700	76,279	50,369
12月	25,150	14,385	145,469	82,575	67,634	44,659
平成22年 1月	34,966	19,120	146,557	82,925	81,277	52,053
2月	31,839	17,248	147,949	83,507	83,129	53,219
3月	37,154	20,233	155,411	87,283	102,436	65,927
4月	45,214	24,012	164,432	91,470	98,547	62,983
5月	33,961	17,765	161,763	89,329	86,608	55,207
6月	35,324	18,964	161,643	88,761	95,772	62,541
7月	31,784	17,625	156,395	85,939	86,075	56,585
8月	31,915	16,938	153,530	83,967	81,128	52,804
9月	32,341	16,959	150,731	81,828	83,133	52,361
10月	34,195	18,093	151,279	81,527	82,191	52,332
11月	30,120	16,059	146,780	79,134	75,593	48,880
前月比(%)	▲ 11.9	▲ 11.2	▲ 3.0	▲ 2.9	▲ 8.0	▲ 6.6
前年同月比(%)	7.2	1.5	▲ 5.2	▲ 8.7	▲ 0.9	▲ 3.0

安定所別 11月分	横浜	4,469	2,304	21,849	11,454	9,905	6,075
	戸塚	1,748	956	9,232	5,067	4,238	2,847
	川崎	2,230	1,280	10,502	5,800	5,400	3,585
	横須賀	1,444	722	7,032	3,660	3,421	1,997
	平塚	1,422	817	6,896	3,906	3,672	2,459
	小田原	924	515	4,293	2,410	1,900	1,257
	藤沢	2,577	1,321	12,821	6,732	6,061	3,903
	相模原	2,548	1,417	12,365	6,822	6,128	4,107
	厚木	1,705	928	9,020	5,027	4,017	2,659
	松田	925	523	4,600	2,592	1,360	892
	横浜南	1,034	567	4,934	2,732	2,498	1,564
	川崎北	3,136	1,603	16,340	8,441	8,713	5,758
	港北	2,368	1,243	13,352	7,084	6,153	4,114
	大和	1,453	816	6,492	3,690	3,863	2,663
	プラザ横浜	2,137	1,047	7,052	3,717	8,264	5,000

(新規学卒を除き、パートタイムを含む)

	4. 就職件数 (件)		5. 新規 求人数 (人)	6. 月間有効 求人数 (人)	7. 充足数 (人)	
	うち 男子	うち雇用保険 受給者				
	6,440	3,760	1,589	42,265	116,988	5,855
	6,337	3,665	1,545	38,608	109,870	5,626
	5,915	3,348	1,505	34,687	98,403	5,236
	5,891	3,279	1,468	29,782	84,677	5,192
	6,600	3,701	1,913	22,990	60,577	5,845
	6,712	3,794	2,012	21,447	59,814	5,900
	6,001	3,492	1,757	20,716	57,566	5,327
	5,909	3,316	1,767	25,163	60,345	5,124
	6,712	3,767	1,814	24,857	63,312	5,951
	8,407	4,608	2,096	25,329	66,007	7,487
	7,809	4,261	1,826	23,863	63,365	7,002
	6,804	3,786	1,686	21,191	58,971	6,147
	7,406	4,116	1,814	23,642	60,525	6,653
	7,260	4,113	1,836	22,499	59,231	6,391
	6,488	3,779	1,661	23,798	60,490	5,691
	7,158	4,035	1,838	25,571	64,698	6,272
	7,434	4,191	1,803	25,909	67,218	6,493
	7,130	3,995	1,802	24,738	67,849	6,151
▲ 4.1	▲ 4.7	▲ 0.1	▲ 4.5	0.9	▲ 5.3	
6.2	5.3	▲ 10.4	15.3	13.4	4.3	

985	555	289	6,111	16,596	1,462
389	222	93	1,167	3,486	330
565	340	135	1,955	5,704	579
404	210	81	857	2,351	252
376	219	93	1,427	3,739	342
291	161	60	957	2,421	296
685	355	174	1,721	5,114	561
573	333	145	2,586	6,223	454
388	222	121	1,631	4,600	408
259	141	62	643	1,656	190
249	136	67	663	1,894	229
609	352	166	1,667	4,494	367
419	224	120	2,427	7,081	453
407	266	95	926	2,490	228
531	259	101	0	0	0

3. 一般職業紹介状況全数

項目 年月	1. 新規求職申込件数 (件)		2. 月間有効求職者数 (人)		3. 紹介件数 (件)	
		うち 男子		うち 男子		うち 男子
17年度月平均	19,868	12,065	88,045	53,031	28,000	19,159
18年度月平均	19,040	11,350	83,232	49,291	27,096	18,372
19年度月平均	18,537	11,006	79,548	46,749	28,767	19,077
20年度月平均	21,693	13,411	87,736	53,538	39,653	26,854
21年度月平均	25,793	16,330	122,978	78,746	64,661	45,560
平成21年11月	21,478	14,001	121,151	78,087	59,880	43,290
12月	19,471	12,710	114,402	74,370	53,671	38,295
平成22年1月	26,669	16,830	115,431	74,757	63,862	44,846
2月	24,250	15,178	116,415	75,176	64,800	45,534
3月	27,922	17,632	121,340	78,197	77,660	55,127
4月	33,277	20,593	126,871	81,270	75,899	53,354
5月	24,785	15,367	123,589	79,071	65,133	46,204
6月	26,171	16,539	122,881	78,500	72,704	52,321
7月	24,258	15,464	119,779	76,402	66,773	47,889
8月	23,979	14,841	117,961	74,805	62,265	44,246
9月	23,518	14,732	115,346	72,892	62,337	44,038
10月	25,262	15,676	115,099	72,348	61,855	43,819
11月	22,315	13,916	111,510	70,114	57,532	40,984
前月比(%)	▲ 11.7	▲ 11.2	▲ 3.1	▲ 3.1	▲ 7.0	▲ 6.5
前年同月比(%)	3.9	▲ 0.6	▲ 8.0	▲ 10.2	▲ 3.9	▲ 5.3

安定所別 11月分	横浜	3,242	1,946	16,476	10,044	7,224	4,935
	戸塚	1,254	807	6,903	4,454	3,225	2,422
	川崎	1,656	1,117	8,058	5,189	4,181	3,058
	横須賀	964	608	4,916	3,084	2,321	1,566
	平塚	1,027	707	5,096	3,458	2,738	2,060
	小田原	682	439	3,214	2,109	1,400	1,025
	藤沢	1,923	1,170	9,789	6,053	4,507	3,261
	相模原	1,977	1,254	9,545	6,089	4,683	3,399
	厚木	1,232	789	6,596	4,359	2,983	2,171
	松田	681	451	3,353	2,244	1,005	715
	横浜南	757	482	3,680	2,371	1,851	1,278
	川崎北	2,371	1,410	12,786	7,614	6,886	4,921
	港北	1,790	1,109	10,469	6,410	4,953	3,570
	大和	1,044	703	4,826	3,283	2,938	2,254
	フラサ横浜	1,715	924	5,803	3,353	6,637	4,349

(新規学卒・パートタイムを除く)

	4. 就職件数 (件)		5. 新規 求人数 (人)	6. 月間有効 求人数 (人)	7. 他県への の発求人 延数 (人)	8. 充足数 (人)	9. 他県から の充足数 (人)
	うち 男子	うち雇用保険 受給者					
4,566	3,140	1,286	30,265	85,079	67,200	4,054	633
4,431	3,005	1,243	26,986	77,710	77,672	3,906	594
4,123	2,745	1,196	23,618	67,517	80,469	3,625	556
3,923	2,623	1,119	19,907	57,505	61,596	3,426	510
4,025	2,757	1,408	14,100	38,208	31,865	3,527	528
4,014	2,803	1,457	12,861	37,523	36,345	3,428	494
3,581	2,542	1,259	12,442	36,285	24,071	3,196	513
3,508	2,413	1,256	15,978	38,318	39,576	3,012	427
4,225	2,840	1,370	15,098	39,706	31,770	3,730	532
5,106	3,379	1,545	14,646	40,354	23,781	4,457	656
4,524	3,060	1,292	14,189	38,575	39,371	3,972	601
3,999	2,771	1,206	12,753	36,324	26,937	3,556	522
4,322	3,037	1,301	14,085	37,361	18,666	3,833	579
4,332	2,998	1,300	14,292	37,471	38,390	3,778	555
4,019	2,829	1,219	14,505	38,207	33,209	3,526	535
4,251	2,984	1,283	15,734	40,706	25,793	3,707	536
4,299	3,013	1,305	15,768	41,877	38,121	3,761	579
4,233	2,942	1,317	15,068	42,430	38,736	3,612	482
▲ 1.5	▲ 2.4	0.9	▲ 4.4	1.3	1.6	▲ 4.0	▲ 16.8
5.5	5.0	▲ 9.6	17.2	13.1	6.6	5.4	▲ 2.4

560	398	206	3,743	10,900	11,640	809	94
238	170	69	772	2,248	1,232	199	17
345	262	97	1,216	3,669	3,429	382	82
212	143	57	397	1,242	46	108	4
231	171	66	819	2,202	1,071	177	4
180	114	48	598	1,372	1,369	184	22
370	246	125	942	2,899	9,630	319	26
365	252	105	1,547	4,063	1,274	289	74
258	169	97	1,081	3,178	1,628	283	29
156	104	43	375	942	828	108	12
137	98	53	321	919	139	124	9
356	248	123	956	2,589	2,721	212	58
255	176	81	1,679	4,882	2,645	279	45
258	204	72	622	1,325	1,084	139	6
312	187	75	0	0	0	0	0

4. 中高年齢者の職業紹介状況

項目 年月	新規求職申込件数(件)				月間有効求職者数(人)				
	55～59歳	60～64歳	65歳以上		55～59歳	60～64歳	65歳以上		
17年度月平均	6,196	1,747	1,330	393	30,568	9,292	6,974	1,289	
18年度月平均	5,869	1,713	1,150	414	28,081	9,074	5,610	1,362	
19年度月平均	5,961	1,625	1,266	445	27,244	8,097	5,991	1,444	
20年度月平均	7,080	1,711	1,548	523	30,837	8,297	7,043	1,568	
21年度月平均	8,911	2,044	2,015	698	46,198	11,611	10,555	2,320	
平成21年11月	7,445	1,690	1,683	503	46,461	11,795	10,582	2,032	
12月	7,095	1,600	1,600	434	45,007	11,455	10,276	1,908	
平成22年1月	9,452	2,148	2,105	709	45,668	11,672	10,316	1,952	
2月	8,132	1,765	1,842	562	45,619	11,565	10,289	1,994	
3月	9,502	2,063	2,259	664	46,923	11,730	10,672	2,208	
4月	12,420	2,648	3,179	1,390	49,549	12,132	11,716	2,874	
5月	8,478	1,792	1,888	747	48,164	11,654	11,365	2,960	
6月	9,215	2,158	1,891	643	47,987	11,625	11,210	2,937	
7月	8,428	1,764	1,929	607	46,645	11,188	11,119	2,310	
8月	8,014	1,714	1,740	510	45,488	10,885	10,788	2,094	
9月	8,021	1,681	1,756	545	44,294	10,610	10,444	2,000	
10月	8,718	1,810	2,054	627	44,050	10,549	10,328	2,027	
11月	7,618	1,578	1,606	517	42,697	10,152	9,863	1,981	
前月比(%)	▲ 12.6	▲ 12.8	▲ 21.8	▲ 17.5	▲ 3.1	▲ 3.8	▲ 4.5	▲ 2.3	
前年同月比(%)	2.3	▲ 6.6	▲ 4.6	2.8	▲ 8.1	▲ 13.9	▲ 6.8	▲ 2.5	
安 定 所 別 11 月 分	横 浜	1,172	249	225	70	6,641	1,542	1,508	269
	戸 塚	441	78	94	45	2,655	654	648	166
	川 崎	624	136	124	44	3,148	746	748	120
	横須賀	332	66	82	32	1,887	456	485	101
	平 塚	323	65	77	12	1,822	460	448	56
	小田原	264	60	45	15	1,430	414	303	50
	藤 沢	626	116	154	46	3,687	841	901	201
	相模原	623	124	136	43	3,468	819	769	169
	厚 木	369	87	84	21	2,336	599	587	119
	松 田	215	49	55	17	1,396	415	368	70
	横浜南	286	67	52	31	1,525	367	407	78
	川崎北	784	154	149	50	4,715	1,057	983	216
	港 北	607	137	135	38	4,040	906	916	193
	大 和	362	59	91	29	1,801	392	430	91
フラサ [®] 横浜	590	131	103	24	2,146	484	362	82	

(パートタイムを除く)

	紹介件数 (件)			就職件数 (件)			就職率 (%)	
	55～59歳	60～64歳	65歳以上	55～59歳	60～64歳	65歳以上		
8,850	2,638	1,129	225	1,295	370	217	40	20.9
9,004	2,749	1,135	241	1,311	394	203	45	22.3
10,379	2,994	1,372	305	1,252	356	214	45	21.0
14,031	3,605	1,933	378	1,221	323	229	53	17.2
23,179	5,442	2,910	513	1,235	293	230	49	13.9
22,211	5,176	2,873	464	1,263	299	264	56	17.0
20,482	4,708	2,452	360	1,098	241	213	49	15.5
23,658	5,349	2,932	457	1,119	283	171	53	11.8
24,319	5,629	3,093	490	1,285	277	238	37	15.8
29,092	6,609	4,087	683	1,630	370	304	46	17.2
27,960	6,291	3,568	616	1,421	340	260	72	11.4
24,649	5,494	3,266	605	1,239	276	239	56	14.6
27,991	6,233	3,507	650	1,374	331	242	49	14.9
25,115	5,421	3,348	659	1,286	272	237	55	15.3
23,370	5,310	3,156	541	1,251	287	233	57	15.6
23,450	5,170	2,864	565	1,370	319	248	46	17.1
23,366	5,356	2,932	541	1,361	313	235	73	15.6
21,371	4,726	2,609	487	1,352	301	224	52	17.7
▲ 8.5	▲ 11.8	▲ 11.0	▲ 10.0	▲ 0.7	▲ 3.8	▲ 4.7	▲ 28.8	2.1
▲ 3.8	▲ 8.7	▲ 9.2	5.0	7.0	0.7	▲ 15.2	▲ 7.1	0.8
2,795	620	363	55	193	40	28	5	16.5
1,256	326	181	65	78	23	10	4	17.7
1,550	339	184	36	117	23	14	6	18.8
775	176	93	32	64	15	7	2	19.3
831	165	110	10	68	18	15	2	21.1
616	170	65	10	70	17	14	2	26.5
1,641	343	220	30	124	22	20	7	19.8
1,752	406	131	38	106	15	21	3	17.0
850	205	115	14	63	19	8	2	17.1
334	67	53	15	56	10	12	4	26.0
723	141	101	16	37	12	3	0	12.9
2,627	514	256	74	126	34	21	7	16.1
2,025	428	290	16	79	10	18	2	13.0
1,111	286	93	41	81	24	8	4	22.4
2,485	540	354	35	90	19	25	2	15.3

5. パートタイム職業紹介状況

項目 年月		新規求職申込件数		月間有効求職者数		新規	月間有効	就職件数	
		(件)	うち 男子	(人)	うち 男子	求人数 (人)	求人数 (人)	(件)	うち 男子
17年度月平均		6,167	1,546	25,191	5,457	11,765	31,713	1,948	665
18年度月平均		6,078	1,529	24,960	5,597	11,622	32,160	1,906	660
19年度月平均		5,898	1,510	24,596	5,673	11,070	30,886	1,791	603
20年度月平均		6,795	1,781	26,819	6,445	9,875	27,172	1,968	656
21年度月平均		8,099	2,267	34,018	8,779	8,890	22,369	2,575	944
平成21年11月		6,608	1,819	33,684	8,613	8,586	22,291	2,698	991
12月		5,679	1,675	31,067	8,205	8,274	21,281	2,420	950
平成22年 1月		8,297	2,290	31,126	8,168	9,185	22,027	2,401	903
2月		7,589	2,070	31,534	8,331	9,759	23,606	2,487	927
3月		9,232	2,601	34,071	9,086	10,683	25,653	3,301	1,229
4月		11,937	3,419	37,561	10,200	9,674	24,790	3,285	1,201
5月		9,176	2,398	38,174	10,258	8,438	22,647	2,805	1,015
6月		9,153	2,425	38,762	10,261	9,557	23,164	3,084	1,079
7月		7,526	2,161	36,616	9,537	8,207	21,760	2,928	1,115
8月		7,936	2,097	35,569	9,162	9,293	22,283	2,469	950
9月		8,823	2,227	35,385	8,936	9,837	23,992	2,907	1,051
10月		8,933	2,417	36,180	9,179	10,141	25,341	3,135	1,178
11月		7,805	2,143	35,270	9,020	9,670	25,419	2,897	1,053
前月比(%)		▲ 12.6	▲ 11.3	▲ 2.5	▲ 1.7	▲ 4.6	0.3	▲ 7.6	▲ 10.6
前年同月比(%)		18.1	17.8	4.7	4.7	12.6	14.0	7.4	6.3
安定所別 11月分	横浜	1,227	358	5,373	1,410	2,368	5,696	425	157
	戸塚	494	149	2,329	613	395	1,238	151	52
	川崎	574	163	2,444	611	739	2,035	220	78
	横須賀	480	114	2,116	576	460	1,109	192	67
	平塚	395	110	1,800	448	608	1,537	145	48
	小田原	242	76	1,079	301	359	1,049	111	47
	藤沢	654	151	3,032	679	779	2,215	315	109
	相模原	571	163	2,820	733	1,039	2,160	208	81
	厚木	473	139	2,424	668	550	1,422	130	53
	松田	244	72	1,247	348	268	714	103	37
	横浜南	277	85	1,254	361	342	975	112	38
	川崎北	765	193	3,554	827	711	1,905	253	104
	港北	578	134	2,883	674	748	2,199	164	48
	大和	409	113	1,666	407	304	1,165	149	62
	プラザ横浜	422	123	1,249	364	0	0	219	72

6. 産業別／規模別新規求人状況

平成22年11月

(単位:人、%)

規 模	項 目	一 般 (パートタイムを除く)				パートタイム					
		今 月	前年同月	前年同月比	前 月	前月比	今 月	前年同月	前年同月比	前 月	前月比
A, B	農, 林, 漁業 (01~04)	27	45	▲ 40.0	8	237.5	109	19	473.7	17	541.2
C	鉱業, 採石業, 砂利採取業 (05)	0	2	▲ 100.0	1	▲ 100.0	0	0	—	0	—
D	建設業 (06~08)	2,127	1,971	7.9	2,052	3.7	159	162	▲ 1.9	253	▲ 37.2
	06 総合工事業	1,079	1,000	7.9	1,080	▲ 0.1	93	68	36.8	138	▲ 32.6
E	製造業 (09~32)	1,305	1,002	30.2	1,534	▲ 14.9	727	756	▲ 3.8	814	▲ 10.7
	09 食料品製造業	131	127	3.1	186	▲ 29.6	318	401	▲ 20.7	339	▲ 6.2
	10 飲料・たばこ・飼料製造業	19	16	18.8	2	850.0	18	8	125.0	15	20.0
	11 繊維工業	15	16	▲ 6.3	8	87.5	9	11	▲ 18.2	13	▲ 30.8
	12 木材・木製品製造業(家具を除く)	17	3	466.7	6	183.3	3	1	200.0	6	▲ 50.0
	13 家具・装備品製造業	2	10	▲ 80.0	1	100.0	3	1	200.0	9	▲ 66.7
	14 パルプ・紙・紙加工品製造業	32	33	▲ 3.0	34	▲ 5.9	36	39	▲ 7.7	30	20.0
	15 印刷・同関連業	35	37	▲ 5.4	64	▲ 45.3	20	7	185.7	13	53.8
	16 化学工業	44	57	▲ 22.8	42	4.8	20	13	53.8	37	▲ 45.9
	17 石油製品・石炭製品製造業	1	3	▲ 66.7	5	▲ 80.0	0	2	▲ 100.0	1	▲ 100.0
	18 プラスチック製品製造業(別掲を除く)	59	19	210.5	42	40.5	46	33	39.4	23	100.0
	19 ゴム製品製造業	12	13	▲ 7.7	11	9.1	3	8	▲ 62.5	5	▲ 40.0
	21 窯業・土石製品製造業	18	16	12.5	30	▲ 40.0	2	5	▲ 60.0	5	▲ 60.0
	22 鉄鋼業	13	8	62.5	44	▲ 70.5	2	2	0.0	3	▲ 33.3
	23 非鉄金属製造業	9	18	▲ 50.0	43	▲ 79.1	4	10	▲ 60.0	12	▲ 66.7
	24 金属製品製造業	150	91	64.8	130	15.4	49	14	250.0	25	96.0
	25 はん用機械器具製造業	89	89	0.0	136	▲ 34.6	19	13	46.2	37	▲ 48.6
	26 生産用機械器具製造業	60	46	30.4	71	▲ 15.5	20	10	100.0	12	66.7
	27 業務用機械器具製造業	45	28	60.7	40	12.5	20	30	▲ 33.3	12	66.7
	28 電子部品・デバイス・電子回路製造業	58	28	107.1	54	7.4	20	29	▲ 31.0	40	▲ 50.0
	29 電気機械器具製造業	164	57	187.7	134	22.4	45	34	32.4	64	▲ 29.7
	(293,294,301 民生用電気機器等)	37	22	68.2	73	▲ 49.3	24	35	▲ 31.4	73	▲ 67.1
	(296,297,302,303,28 電子機器等)	115	59	94.9	96	19.8	36	40	▲ 10.0	57	▲ 36.8
	30 情報通信機械器具製造業	26	38	▲ 31.6	66	▲ 60.6	20	17	17.6	68	▲ 70.6
	31 輸送用機械器具製造業	262	226	15.9	349	▲ 24.9	35	49	▲ 28.6	29	20.7
	(311 自動車・同附属品製造業)	211	175	20.6	318	▲ 33.6	24	44	▲ 45.5	19	26.3
	(273,274,275,323 精密機械器具等)	39	20	95.0	34	14.7	16	22	▲ 27.3	11	45.5
	20.32 その他の製造業	44	23	91.3	36	22.2	15	19	▲ 21.1	16	▲ 6.3
F	電気・ガス・熱供給・水道業 (33~36)	14	22	▲ 36.4	5	180.0	0	1	▲ 100.0	3	▲ 100.0
G	情報通信業 (37~41)	1,055	669	57.7	1,039	1.5	146	100	46.0	148	▲ 1.4
	39 情報サービス業	996	607	64.1	983	1.3	139	78	78.2	129	7.8
H	運輸業, 郵便業 (42~49)	1,398	1,364	2.5	1,425	▲ 1.9	1,019	615	65.7	327	211.6
I	卸売業, 小売業 (50~61)	1,680	1,034	62.5	1,513	11.0	1,389	1,110	25.1	1,051	32.2
	50~55 卸売業	478	356	34.3	429	11.4	395	273	44.7	297	33.0
	56~61 小売業	1,202	678	77.3	1,084	10.9	994	837	18.8	754	31.8
	56 各種商品小売業	65	30	116.7	40	62.5	93	120	▲ 22.5	96	▲ 3.1
J	金融業, 保険業 (62~67)	186	189	▲ 1.6	190	▲ 2.1	19	10	90.0	23	▲ 17.4
K	不動産業, 物品賃貸業 (68~70)	438	223	96.4	473	▲ 7.4	132	127	3.9	107	23.4
L	学術研究, 専門・技術サービス業 (71~74)	696	577	20.6	659	5.6	218	262	▲ 16.8	360	▲ 39.4
M	宿泊業, 飲食サービス業 (75~77)	616	765	▲ 19.5	647	▲ 4.8	661	693	▲ 4.6	746	▲ 11.4
	76 飲食店	437	567	▲ 22.9	470	▲ 7.0	471	534	▲ 11.8	622	▲ 24.3
N	生活関連サービス業, 娯楽業 (78~80)	262	345	▲ 24.1	319	▲ 17.9	317	272	16.5	354	▲ 10.5
O	教育, 学習支援業 (81,82)	128	132	▲ 3.0	131	▲ 2.3	194	151	28.5	188	3.2
P	医療, 福祉 (83~85)	3,130	2,718	15.2	3,501	▲ 10.6	3,206	2,570	24.7	3,635	▲ 11.8
	83 医療業	1,415	1,213	16.7	1,498	▲ 5.5	1,058	858	23.3	1,217	▲ 13.1
	85 社会保険・社会福祉・介護事業	1,701	1,497	13.6	1,997	▲ 14.8	2,147	1,702	26.1	2,412	▲ 11.0
Q	複合サービス事業 (86,87)	27	27	0.0	54	▲ 50.0	58	72	▲ 19.4	485	▲ 88.0
R	サービス業(他に分類されないもの)(88~9)	1,876	1,611	16.4	1,959	▲ 4.2	1,147	1,327	▲ 13.6	1,519	▲ 24.5
	91 職業紹介・労働者派遣業	806	721	11.8	777	3.7	145	232	▲ 37.5	225	▲ 35.6
	92 その他の事業サービス業	838	693	20.9	867	▲ 3.3	859	975	▲ 11.9	1,140	▲ 24.6
S, T	公務(他に分類されるものを除く)・その他(97)	103	165	▲ 37.6	258	▲ 60.1	169	339	▲ 50.1	111	52.3
	合 計	15,068	12,861	17.2	15,768	▲ 4.4	9,670	8,586	12.6	10,141	▲ 4.6
	29人以下	7,521	6,800	10.6	7,692	▲ 2.2	4,163	4,058	2.6	4,621	▲ 9.9
	30~99人	4,432	3,531	25.5	4,207	5.3	2,615	2,449	6.8	2,606	0.3
	100~299人	1,973	1,813	8.8	2,418	▲ 18.4	1,302	1,367	▲ 4.8	1,524	▲ 14.6
	300~499人	581	347	67.4	686	▲ 15.3	358	238	50.4	523	▲ 31.5
	500~999人	263	230	14.3	409	▲ 35.7	276	250	10.4	680	▲ 59.4
	1000人以上	298	140	112.9	356	▲ 16.3	956	224	326.8	187	411.2

(注) 日本標準産業分類の改定に伴い、平成21年4月より、新たな産業分類に基づく表示に変更いたしました。

7. 年齢別常用職業紹介状況（パートタイム含む）

（単位：人、％）

項目 区分	常用（全数）													うち 常用的パートタイム														
	月間有効求人数		月間有効求職者数						就職件数			求人倍率	新就職規率	月間有効求人数		月間有効求職者数						就職件数			求人倍率	新就職規率		
	前年比	前年比	うち新規	前年比	うち保険受給者	前年比	前年比	前年比	うち保険受給者	前年比	前年比			前年比	前年比	前年比	うち新規	前年比	うち保険受給者	前年比	前年比	前年比	前年比	前年比			前年比	
												前年比	前年比												前年比	前年比		前年比
21年度 平均	19才以下		1,774	28.2	487	19.9	118	37.9	91	▲ 9.6	2	5.9	18.7		430	43.1	140	42.5	19	125.0	26	4.0	0	▲ 33.3	18.5			
	20～24才		10,540	23.2	2,610	11.9	4,362	31.9	477	▲ 4.2	109	10.6	18.3		1,343	25.8	336	21.6	520	6.6	92	22.3	17	25.0	27.4			
	25～29才		20,402	22.8	4,583	9.9	11,423	25.1	772	1.2	261	17.9	16.8		3,078	11.9	689	10.4	1,758	2.1	170	22.2	47	27.0	24.6			
	30～34才		21,227	25.8	4,561	10.2	12,190	30.3	819	8.8	265	27.7	18.0		3,742	11.1	836	8.1	2,087	1.6	220	25.1	50	31.7	26.3			
	35～39才		20,917	41.6	4,574	22.3	11,019	53.2	863	15.2	269	35.5	18.9		3,612	25.6	893	23.3	1,502	11.7	273	32.2	52	46.4	30.6			
	40～44才		17,071	52.5	3,731	27.7	8,692	73.0	699	14.3	221	45.9	18.7		2,971	38.5	777	28.3	1,026	38.7	260	33.4	49	86.4	33.5			
	45～49才		14,628	56.0	2,937	25.7	8,027	77.6	555	12.3	185	35.4	18.9		2,577	39.3	619	24.1	1,062	40.7	203	20.4	42	41.3	32.7			
	50～54才		12,223	46.1	2,400	24.1	6,976	58.3	463	8.8	155	23.1	19.3		2,568	30.7	565	19.4	1,274	29.3	188	26.4	41	36.1	33.2			
	55～59才		15,372	35.0	2,779	16.9	9,755	45.9	515	▲ 1.5	169	10.5	18.5		3,761	21.6	735	10.1	2,215	23.3	242	15.7	59	22.7	32.9			
	60～64才		16,560	42.4	3,257	25.5	10,616	47.0	595	14.4	160	26.9	18.3		6,006	30.8	1,242	18.6	3,625	31.4	381	27.4	88	41.4	30.7			
65才以上		6,205	42.6	1,953	28.5	566	35.3	236	9.6	6	114.3	12.1		3,888	39.6	1,256	25.9	330	25.8	192	16.8	5	161.9	15.3				
均計	55,819	▲ 29.9	156,919	37.0	33,871	19.0	83,744	46.0	6,086	7.6	1,801	26.6	0.36	18.0	20,223	▲ 19.5	33,975	26.8	8,086	19.2	15,418	19.4	2,246	24.4	449	39.5	0.60	27.8
45才以上		64,988	44.0	13,325	23.8	35,940	54.5	2,364	8.6	674	24.0	17.7		18,799	31.6	4,416	19.9	8,507	29.7	1,205	21.8	234	36.5	27.3				
55才以上		38,138	39.3	7,988	23.0	20,937	46.1	1,346	7.0	335	18.9	16.9		13,655	30.5	3,232	19.2	6,170	28.1	815	21.2	152	35.3	25.2				
22年度 平均	19才以下		1,898	9.8	432	32.5	79	▲ 35.8	111	33.7	4	100.0	25.7		408	▲ 1.4	125	43.7	17	▲ 19.0	34	54.5	0	—	27.2			
	20～24才		10,047	▲ 1.3	2,429	12.3	3,300	▲ 23.7	501	9.2	90	▲ 15.1	20.6		1,503	11.4	386	38.8	469	▲ 9.1	92	9.5	6	▲ 66.7	23.8			
	25～29才		17,963	▲ 8.6	3,860	1.6	9,258	▲ 15.6	680	▲ 7.6	206	▲ 18.6	17.6		3,039	1.6	607	6.3	1,685	▲ 3.6	152	▲ 6.2	29	▲ 34.1	25.0			
	30～34才		18,637	▲ 9.1	3,995	8.8	9,481	▲ 19.6	805	▲ 2.5	224	▲ 23.3	20.2		3,641	0.6	781	18.3	1,789	▲ 12.6	224	6.2	47	▲ 20.3	28.7			
	35～39才		19,518	▲ 4.8	4,132	7.4	8,895	▲ 18.1	999	14.4	270	▲ 2.9	24.2		3,901	7.9	908	19.6	1,464	▲ 2.0	314	4.3	53	▲ 8.6	34.6			
	40～44才		16,620	▲ 2.5	3,424	6.3	7,090	▲ 18.3	752	8.2	213	▲ 4.5	22.0		3,399	14.2	769	19.6	974	0.8	264	10.5	38	▲ 13.6	34.3			
	45～49才		14,458	▲ 2.0	2,910	16.9	6,747	▲ 18.7	656	17.4	181	▲ 4.7	22.5		2,921	13.8	673	34.9	1,046	▲ 2.0	236	16.3	49	4.3	35.1			
	50～54才		11,905	▲ 4.5	2,233	7.6	5,911	▲ 18.2	541	21.6	164	6.5	24.2		2,746	5.3	554	11.0	1,222	▲ 3.8	237	24.7	47	30.6	42.8			
	55～59才		13,829	▲ 11.7	2,268	▲ 3.0	8,039	▲ 21.3	533	▲ 0.6	157	▲ 7.6	23.5		3,677	▲ 4.8	690	6.3	1,976	▲ 13.7	252	▲ 3.1	50	▲ 7.4	36.5			
	60～64才		16,002	▲ 3.7	2,785	3.6	9,628	▲ 10.9	640	▲ 2.0	178	▲ 14.0	23.0		6,140	1.6	1,179	17.3	3,532	▲ 4.6	434	6.9	103	▲ 9.6	36.8			
65才以上		5,779	2.7	1,628	12.1	490	▲ 18.3	225	▲ 10.4	1	▲ 88.9	13.8		3,798	5.6	1,111	16.9	273	▲ 20.9	173	▲ 13.5	1	▲ 83.3	15.6				
均計	60,952	12.0	146,656	▲ 5.2	30,096	7.2	68,918	▲ 17.8	6,443	5.3	1,688	▲ 10.4	0.42	21.4	21,525	10.6	35,173	4.5	7,783	17.9	14,447	▲ 6.6	2,412	5.9	423	▲ 11.9	0.61	31.0
45才以上		61,973	▲ 4.8	11,824	7.1	30,815	▲ 17.0	2,595	6.2	681	▲ 6.7	21.9		19,282	3.2	4,207	16.8	8,049	▲ 7.2	1,332	5.8	250	▲ 2.7	31.7				
55才以上		35,610	▲ 6.1	6,681	3.1	18,157	▲ 16.0	1,398	▲ 2.9	336	▲ 13.0	20.9		13,615	0.8	2,980	14.4	5,781	▲ 8.8	859	▲ 0.8	154	▲ 11.5	28.8				

（注）1. 保険受給者は雇用保険受給者。

2. 雇用対策法第10条により、求人募集及び採用について年齢制限を行うことは原則禁止されているため、「月間有効求人数」の年齢別内訳は非表示とさせていただきます。

8. 一般職業紹介状況全数(新規学卒を除き、パートタイムを含む)「諸比率」

項目 年月		比率					
		新規 求人 倍率(倍)	有効 求人 倍率(倍)	就職率 (%)		充足率 (%)	
				新規	※雇用保険 受給者	新規	県外依存率
17年度月平均		1.63	1.03	24.8	15.7	13.9	13.8
18年度月平均		1.54	1.02	25.2	16.2	14.6	15.2
19年度月平均		1.42	0.94	24.2	16.4	15.1	15.3
20年度月平均		1.05	0.74	20.7	13.9	17.4	14.9
21年度月平均		0.68	0.39	19.5	15.3	25.4	15.0
平成21年11月		0.65	0.36	23.9	20.3	27.5	14.4
12月		0.66	0.36	23.9	21.2	25.7	16.1
平成22年1月		0.70	0.38	16.9	15.9	20.4	14.2
2月		0.76	0.39	21.1	20.4	23.9	14.3
3月		0.76	0.40	22.6	21.3	29.6	14.7
4月		0.80	0.42	17.3	10.7	29.3	15.1
5月		0.68	0.42	20.0	14.4	29.0	14.7
6月		0.69	0.42	21.0	16.3	28.1	15.1
7月		0.67	0.41	22.8	18.6	28.4	14.7
8月		0.67	0.41	20.3	17.7	23.9	15.2
9月		0.72	0.42	22.1	20.2	24.5	14.5
10月		0.72	0.43	21.7	16.9	25.1	15.4
11月		0.71	0.43	23.7	20.6	24.9	13.3
安定 所 別 11 月 分	横浜	1.37	0.76	22.0	19.3	23.9	11.6
	戸塚	0.67	0.38	22.3	16.3	28.3	8.5
	川崎	0.88	0.54	25.3	17.4	29.6	21.5
	横須賀	0.59	0.33	28.0	24.3	29.4	3.7
	平塚	1.00	0.54	26.4	23.2	24.0	2.3
	小田原	1.04	0.56	31.5	26.7	30.9	12.0
	藤沢	0.67	0.40	26.6	24.6	32.6	8.2
	相模原	1.01	0.50	22.5	20.9	17.6	25.6
	厚木	0.96	0.51	22.8	23.8	25.0	10.2
	松田	0.70	0.36	28.0	22.7	29.5	11.1
	横浜南	0.64	0.38	24.1	19.6	34.5	7.3
	川崎北	0.53	0.28	19.4	15.8	22.0	27.4
	港北	1.02	0.53	17.7	11.4	18.7	16.1
	大和	0.64	0.38	28.0	28.9	24.6	4.3
	プラザ横浜	0.00	0.00	24.8	—	—	—

(注) 1. 局の月次の新規求人倍率及び有効求人倍率は季節調整値。
(平成21年12月以前の数値は新季節指数により改訂されている。)

(年度、安定所別の新規求人倍率及び有効求人倍率は実数値)

2. 県外依存率は、パートタイムを除く。
3. ※欄は受給資格決定件数に対する割合。

9. パートバンク業務取扱状況 (2に含まれる)

項目 年 月	新規求職 申込件数 (件)	月間有効 求職者数 (人)	紹 介 件 数 (件)	就 職 件 数 (件)	新 規 求人数 (人)	月間有効 求人数 (人)
17年度月平均	(236) 792	(630) 2,220	(352) 989	(69) 244	145	383
18年度月平均	(241) 658	(328) 878	(242) 568	(126) 311	95	125
19年度月平均	(67) 228	(182) 641	(137) 369	(23) 75	0	0
20年度月平均	(78) 195	(211) 528	(206) 430	(24) 62	0	0
21年度月平均	(141) 307	(444) 929	(469) 846	(39) 87	0	0
22年度累計	(1,009) 2,426	(404) ※931	(3,796) 7,190	(310) 776	0	0
前 月	(120) 301	(366) 870	(407) 769	(47) 114	0	0
22年11月	(124) 283	(371) 857	(352) 689	(40) 95	0	0
湘 南	(124) 283	(371) 857	(352) 689	(40) 95	0	0

(注) 1. ()内は、男子内数。

2. ※印欄は、月平均値

10. ふるさとハローワーク取扱 職業紹介状況 (2には含まれない)

項 目 年 月		新規求職申込件数 (件)	うち		月間有効求職者数 (人)	紹介件数 (件)	就職件数 (件)	うち		新規求人数 (人)	月間有効求人数 (人)
			55歳～64歳	65歳以上				55歳～64歳	65歳以上		
17年度月平均		311	97	19	1,226	435	91	28	6	4	5
18年度月平均		358	90	21	1,492	553	112	28	7	4	4
19年度月平均		553	132	32	1,929	820	163	39	10	1	1
20年度月平均		701	156	38	2,469	1,240	173	38	11	0	0
21年度月平均		931	197	45	3,481	2,163	209	46	9	0	0
22年度累計		7,080	1,527	403	※3,524	18,252	1,914	424	96	0	※0
前 月		849	195	44	3,284	2,159	250	50	9	0	0
平成22年11月		821	187	50	3,258	2,001	227	57	8	0	0
地域別	伊勢原	208	53	8	943	470	45	11	0	0	0
	茅ヶ崎	319	70	22	1,362	884	100	27	4	0	0
	秦野	294	64	20	953	647	82	19	4	0	0

(注) 1. ※印欄は、月平均値。

2. 各「地域職業相談室」は、各「ふるさとハローワーク」の名称に変更しております。

11. 人材銀行取扱 職業紹介状況 (2には含まれない)

項目 年月	新規 求職 申込 件数 (件)	うち			月 間 有 効 求 職 者 数 (人)	紹 介 件 数 (件)	就 職 件 数 (件)	うち			新 規 求 職 者 数 (人)	月 間 有 効 求 職 者 数 (人)
		40歳～ 54歳	55歳～ 64歳	65歳 以上				40歳～ 54歳	55歳～ 64歳	65歳 以上		
17年度月平均	288	136	138	9	1,440	803	37	19	16	1	692	4,414
18年度月平均	246	82	118	9	1,157	720	36	13	15	1	558	3,838
19年度月平均	-	-	-	-	-	-	-	-	-	-	-	-
20年度月平均	-	-	-	-	-	-	-	-	-	-	-	-
21年度月平均	-	-	-	-	-	-	-	-	-	-	-	-
22年度累計	3,008	1,641	1,286	72	※2,240	4,833	140	73	60	7	2,471	※1,556
前月	396	213	174	9	1,996	615	16	7	9	0	349	1,689
平成22年11月	361	200	138	22	1,991	581	21	11	10	0	303	1,760

(注) 1. ※印欄は、月平均値。

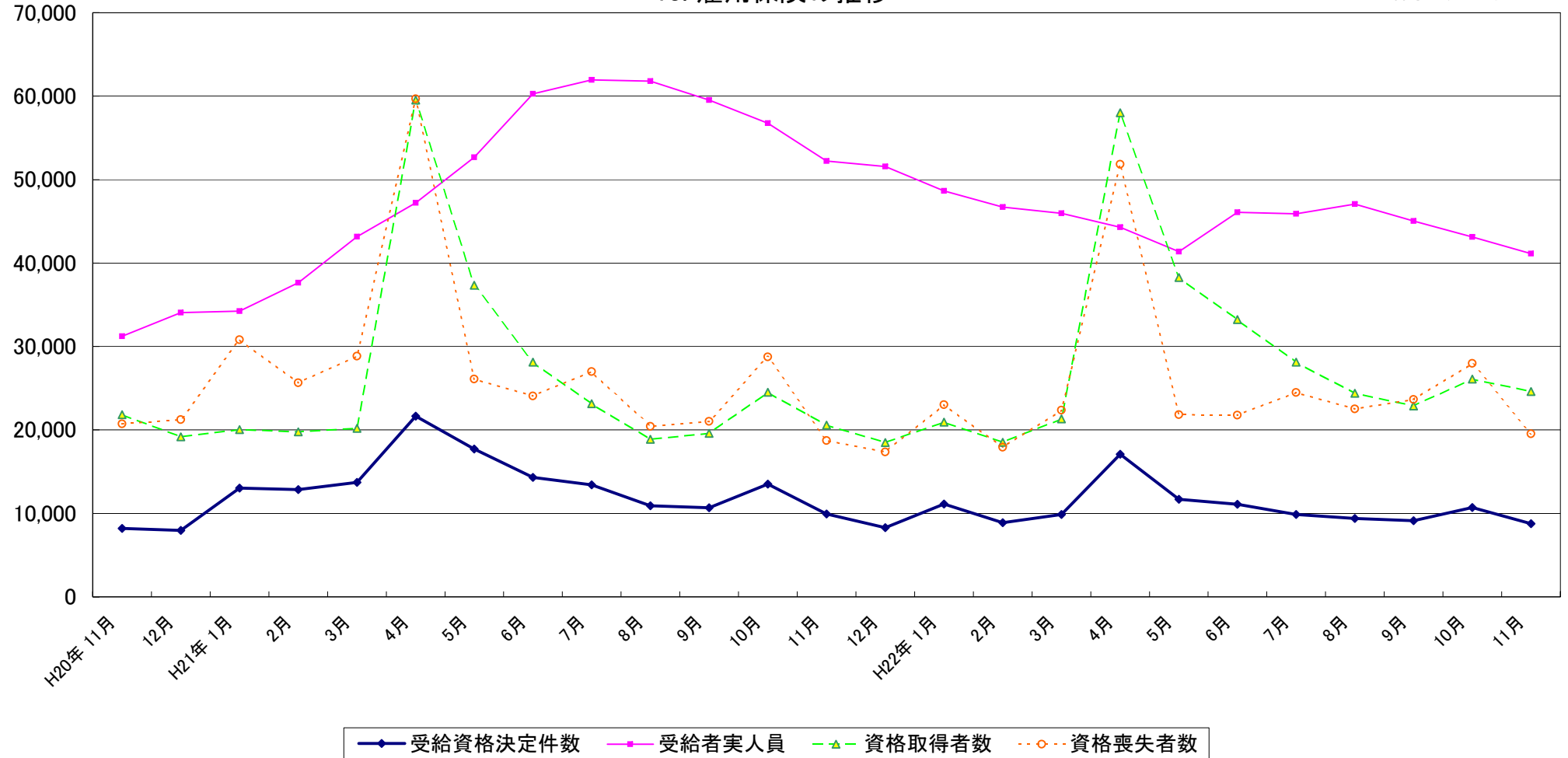
2. 「平成17年度月平均」の第一年齢区分は「35歳～54歳」。(平成18年度から年齢区分を一部変更)

3. 「平成19年度」～「平成21年度」は、市場化テストにより外部委託していたため未集計。

(単位:人)

13. 雇用保険の推移

神奈川県労働局



	H20年 11月	12月	H21年 1月	2月	3月	4月	5月	6月	7月	8月	9月	10月	11月	12月	H22年 1月	2月	3月	4月	5月	6月	7月	8月	9月	10月	11月
受給資格決定件数	8,197	7,973	13,047	12,840	13,729	21,659	17,728	14,326	13,415	10,905	10,664	13,500	9,918	8,288	11,117	8,894	9,859	17,099	11,704	11,109	9,875	9,389	9,119	10,697	8,766
受給者実人員	31,233	34,063	34,238	37,654	43,151	47,203	52,664	60,279	61,933	61,794	59,538	56,745	52,211	51,570	48,641	46,703	45,947	44,294	41,373	46,082	45,887	47,063	45,032	43,137	41,137
資格取得者数	21,831	19,171	20,037	19,772	20,186	59,538	37,341	28,127	23,158	18,869	19,600	24,531	20,584	18,506	20,944	18,511	21,327	58,014	38,254	33,232	28,131	24,391	22,885	26,111	24,596
資格喪失者数	20,740	21,234	30,820	25,664	28,832	59,677	26,086	24,072	26,977	20,428	21,020	28,764	18,741	17,370	23,016	17,929	22,356	51,827	21,821	21,766	24,480	22,521	23,650	27,989	19,534