

1. 一般職業紹介状況（新規学卒者を除き、パートタイムを含む）主要項目

年 月	平成22年 10月	前 月	前 月 比 (%,ポイント)	前年同月	前年同月比 (%,ポイント)
1 新規求職申込件数(件)	34,195	32,341	5.7	36,025	▲ 5.1
2 月間有効求職者数(人)	151,279	150,731	0.4	161,843	▲ 6.5
3 新規求人数(人)	25,909	25,571	1.3	24,963	3.8
4 月間有効求人数(人)	67,218	64,698	3.9	60,999	10.2
5 紹介件数(件)	82,191	83,133	▲ 1.1	89,951	▲ 8.6
6 就職件数(件)	7,434	7,158	3.9	7,326	1.5
7 充足数(人)	6,493	6,272	3.5	6,528	▲ 0.5
8 新規求人倍率(3/1)(倍)	0.76	0.79	▲ 0.03	0.69	0.07
季節調整値(倍)	0.72	0.72	0.00	0.67	0.05
9 有効求人倍率(4/2)(倍)	0.44	0.43	0.01	0.38	0.06
季節調整値(倍)	0.43	0.42	0.01	0.36	0.07
10 紹介率 (5/2×100)(%)	54.3	55.2	▲ 0.9	55.6	▲ 1.3
11 就職率 (6/1×100)(%)	21.7	22.1	▲ 0.4	20.3	1.4
12 充足率 (7/3×100)(%)	25.1	24.5	0.6	26.2	▲ 1.1

(注) 1. 平成21年12月以前の季節調整値は新季節指数により改訂されている。
2. ▲は減少

2. 一般職業紹介状況全数

項目 年月	1. 新規求職申込件数 (件)		2. 月間有効求職者数 (人)		3. 紹介件数 (件)	
		うち 男子		うち 男子		うち 男子
17年度月平均	25,927	13,541	113,062	58,313	35,106	21,801
18年度月平均	25,117	12,879	108,191	54,888	34,330	21,230
19年度月平均	24,434	12,516	104,144	52,421	35,731	21,789
20年度月平均	28,488	15,192	114,555	59,983	49,197	30,571
21年度月平均	33,893	18,597	156,996	87,525	82,248	52,951
平成21年10月	36,025	20,190	161,843	89,620	89,951	58,425
11月	28,086	15,820	154,835	86,700	76,279	50,369
12月	25,150	14,385	145,469	82,575	67,634	44,659
平成22年 1月	34,966	19,120	146,557	82,925	81,277	52,053
2月	31,839	17,248	147,949	83,507	83,129	53,219
3月	37,154	20,233	155,411	87,283	102,436	65,927
4月	45,214	24,012	164,432	91,470	98,547	62,983
5月	33,961	17,765	161,763	89,329	86,608	55,207
6月	35,324	18,964	161,643	88,761	95,772	62,541
7月	31,784	17,625	156,395	85,939	86,075	56,585
8月	31,915	16,938	153,530	83,967	81,128	52,804
9月	32,341	16,959	150,731	81,828	83,133	52,361
10月	34,195	18,093	151,279	81,527	82,191	52,332
前月比 (%)	5.7	6.7	0.4	▲ 0.4	▲ 1.1	▲ 0.1
前年同月比 (%)	▲ 5.1	▲ 10.4	▲ 6.5	▲ 9.0	▲ 8.6	▲ 10.4

安定所別 10月分	横浜	5,024	2,569	22,685	11,876	10,746	6,414
	戸塚	2,091	1,136	9,613	5,212	5,077	3,332
	川崎	2,421	1,359	10,941	6,046	5,721	3,691
	横須賀	1,753	909	7,260	3,845	3,675	2,172
	平塚	1,699	928	7,166	4,015	3,689	2,363
	小田原	980	520	4,393	2,467	1,931	1,256
	藤沢	3,071	1,596	13,173	6,890	6,933	4,429
	相模原	2,798	1,480	12,587	6,915	6,875	4,581
	厚木	2,022	1,131	9,312	5,165	4,558	2,954
	松田	973	547	4,715	2,648	1,341	893
	横浜南	1,102	619	5,133	2,813	2,700	1,718
	川崎北	3,550	1,794	16,716	8,663	8,807	5,666
	港北	2,850	1,427	13,836	7,338	6,576	4,361
	大和	1,640	929	6,677	3,833	4,419	3,109
	プラザ横浜	2,221	1,149	7,072	3,801	9,143	5,393

(新規学卒を除き、パートタイムを含む)

	4. 就職件数 (件)		5. 新規 求人数 (人)	6. 月間有効 求人数 (人)	7. 充足数 (人)	
	うち 男子	うち雇用保険 受給者				
	6,440	3,760	1,589	42,265	116,988	5,855
	6,337	3,665	1,545	38,608	109,870	5,626
	5,915	3,348	1,505	34,687	98,403	5,236
	5,891	3,279	1,468	29,782	84,677	5,192
	6,600	3,701	1,913	22,990	60,577	5,845
	7,326	4,138	2,179	24,963	60,999	6,528
	6,712	3,794	2,012	21,447	59,814	5,900
	6,001	3,492	1,757	20,716	57,566	5,327
	5,909	3,316	1,767	25,163	60,345	5,124
	6,712	3,767	1,814	24,857	63,312	5,951
	8,407	4,608	2,096	25,329	66,007	7,487
	7,809	4,261	1,826	23,863	63,365	7,002
	6,804	3,786	1,686	21,191	58,971	6,147
	7,406	4,116	1,814	23,642	60,525	6,653
	7,260	4,113	1,836	22,499	59,231	6,391
	6,488	3,779	1,661	23,798	60,490	5,691
	7,158	4,035	1,838	25,571	64,698	6,272
	7,434	4,191	1,803	25,909	67,218	6,493
	3.9	3.9	▲ 1.9	1.3	3.9	3.5
	1.5	1.3	▲ 17.3	3.8	10.2	▲ 0.5

931	501	261	6,063	16,196	1,478
423	251	125	1,390	3,587	379
584	348	134	2,147	5,659	655
411	237	83	921	2,436	255
461	258	98	1,497	3,584	358
277	154	62	817	2,343	279
711	386	159	2,176	5,193	523
609	348	154	2,236	5,859	532
429	244	108	1,702	4,633	454
254	144	55	581	1,574	225
276	154	63	838	1,961	235
591	331	144	1,860	4,362	378
495	283	158	2,644	7,388	502
434	271	96	1,037	2,443	240
548	281	103	0	0	0

3. 一般職業紹介状況全数

項目 年月	1. 新規求職申込件数 (件)		2. 月間有効求職者数 (人)		3. 紹介件数 (件)	
		うち 男子		うち 男子		うち 男子
17年度月平均	19,868	12,065	88,045	53,031	28,000	19,159
18年度月平均	19,040	11,350	83,232	49,291	27,096	18,372
19年度月平均	18,537	11,006	79,548	46,749	28,767	19,077
20年度月平均	21,693	13,411	87,736	53,538	39,653	26,854
21年度月平均	25,793	16,330	122,978	78,746	64,661	45,560
平成21年10月	27,524	17,685	126,638	80,778	70,065	49,885
11月	21,478	14,001	121,151	78,087	59,880	43,290
12月	19,471	12,710	114,402	74,370	53,671	38,295
平成22年 1月	26,669	16,830	115,431	74,757	63,862	44,846
2月	24,250	15,178	116,415	75,176	64,800	45,534
3月	27,922	17,632	121,340	78,197	77,660	55,127
4月	33,277	20,593	126,871	81,270	75,899	53,354
5月	24,785	15,367	123,589	79,071	65,133	46,204
6月	26,171	16,539	122,881	78,500	72,704	52,321
7月	24,258	15,464	119,779	76,402	66,773	47,889
8月	23,979	14,841	117,961	74,805	62,265	44,246
9月	23,518	14,732	115,346	72,892	62,337	44,038
10月	25,262	15,676	115,099	72,348	61,855	43,819
前月比 (%)	7.4	6.4	▲ 0.2	▲ 0.7	▲ 0.8	▲ 0.5
前年同月比 (%)	▲ 8.2	▲ 11.4	▲ 9.1	▲ 10.4	▲ 11.7	▲ 12.2

安 定 所 別 10 月 分	横 浜	3,625	2,177	17,077	10,415	7,840	5,278
	戸 塚	1,540	978	7,190	4,600	3,700	2,701
	川 崎	1,809	1,177	8,425	5,399	4,366	3,144
	横須賀	1,202	744	5,143	3,265	2,564	1,786
	平 塚	1,167	789	5,282	3,542	2,755	1,994
	小田原	683	437	3,287	2,167	1,383	984
	藤 沢	2,293	1,396	10,036	6,189	5,099	3,626
	相模原	2,071	1,288	9,694	6,181	5,186	3,800
	厚 木	1,528	1,007	6,871	4,509	3,491	2,492
	松 田	682	457	3,437	2,296	953	704
	横浜南	808	532	3,814	2,443	1,966	1,431
	川崎北	2,705	1,606	13,118	7,842	6,846	4,874
	港 北	2,148	1,249	10,912	6,670	5,228	3,776
	大 和	1,186	809	4,997	3,398	3,306	2,619
	フラサ横浜	1,815	1,030	5,816	3,432	7,172	4,610

(新規学卒・パートタイムを除く)

	4. 就職件数 (件)		5. 新規 求人数 (人)	6. 月間有効 求人数 (人)	7. 他県への の発求人 延数 (人)	8. 充足数 (人)	9. 他県から の充足数 (人)
	うち 男子	うち雇用保険 受給者					
4,566	3,140	1,286	30,265	85,079	67,200	4,054	633
4,431	3,005	1,243	26,986	77,710	77,672	3,906	594
4,123	2,745	1,196	23,618	67,517	80,469	3,625	556
3,923	2,623	1,119	19,907	57,505	61,596	3,426	510
4,025	2,757	1,408	14,100	38,208	31,865	3,527	528
4,372	3,071	1,604	15,613	38,494	41,508	3,870	573
4,014	2,803	1,457	12,861	37,523	36,345	3,428	494
3,581	2,542	1,259	12,442	36,285	24,071	3,196	513
3,508	2,413	1,256	15,978	38,318	39,576	3,012	427
4,225	2,840	1,370	15,098	39,706	31,770	3,730	532
5,106	3,379	1,545	14,646	40,354	23,781	4,457	656
4,524	3,060	1,292	14,189	38,575	39,371	3,972	601
3,999	2,771	1,206	12,753	36,324	26,937	3,556	522
4,322	3,037	1,301	14,085	37,361	18,666	3,833	579
4,332	2,998	1,300	14,292	37,471	38,390	3,778	555
4,019	2,829	1,219	14,505	38,207	33,209	3,526	535
4,251	2,984	1,283	15,734	40,706	25,793	3,707	536
4,299	3,013	1,305	15,768	41,877	38,121	3,761	579
1.1	1.0	1.7	0.2	2.9	47.8	1.5	8.0
▲ 1.7	▲ 1.9	▲ 18.6	1.0	8.8	▲ 8.2	▲ 2.8	1.0

505	354	187	3,840	10,990	6,090	809	113
244	176	94	806	2,216	11,250	211	29
332	244	95	1,445	3,604	3,116	459	105
211	161	51	488	1,297	491	112	5
259	178	72	866	2,138	209	195	7
173	111	45	499	1,338	1,138	167	33
404	281	115	1,253	2,902	5,800	289	27
396	269	120	1,486	3,914	1,817	330	94
272	184	78	1,122	3,179	2,095	281	29
128	88	35	299	826	105	108	7
143	102	45	413	951	250	125	8
338	242	102	947	2,422	1,545	205	52
308	225	115	1,816	4,823	3,782	319	56
270	204	77	488	1,277	433	151	14
316	194	74	0	0	0	0	0

4. 中高年齢者の職業紹介状況

項目 年月	新規求職申込件数(件)				月間有効求職者数(人)				
	55～59歳	60～64歳	65歳以上		55～59歳	60～64歳	65歳以上		
17年度月平均	6,196	1,747	1,330	393	30,568	9,292	6,974	1,289	
18年度月平均	5,869	1,713	1,150	414	28,081	9,074	5,610	1,362	
19年度月平均	5,961	1,625	1,266	445	27,244	8,097	5,991	1,444	
20年度月平均	7,080	1,711	1,548	523	30,837	8,297	7,043	1,568	
21年度月平均	8,911	2,044	2,015	698	46,198	11,611	10,555	2,320	
平成21年10月	9,640	2,231	2,200	703	47,657	12,016	10,929	2,115	
11月	7,445	1,690	1,683	503	46,461	11,795	10,582	2,032	
12月	7,095	1,600	1,600	434	45,007	11,455	10,276	1,908	
平成22年1月	9,452	2,148	2,105	709	45,668	11,672	10,316	1,952	
2月	8,132	1,765	1,842	562	45,619	11,565	10,289	1,994	
3月	9,502	2,063	2,259	664	46,923	11,730	10,672	2,208	
4月	12,420	2,648	3,179	1,390	49,549	12,132	11,716	2,874	
5月	8,478	1,792	1,888	747	48,164	11,654	11,365	2,960	
6月	9,215	2,158	1,891	643	47,987	11,625	11,210	2,937	
7月	8,428	1,764	1,929	607	46,645	11,188	11,119	2,310	
8月	8,014	1,714	1,740	510	45,488	10,885	10,788	2,094	
9月	8,021	1,681	1,756	545	44,294	10,610	10,444	2,000	
10月	8,718	1,810	2,054	627	44,050	10,549	10,328	2,027	
前月比(%)	8.7	7.7	17.0	15.0	▲ 0.6	▲ 0.6	▲ 1.1	1.4	
前年同月比(%)	▲ 9.6	▲ 18.9	▲ 6.6	▲ 10.8	▲ 7.6	▲ 12.2	▲ 5.5	▲ 4.2	
安定所別 10月分	横浜	1,316	272	314	92	6,815	1,585	1,581	279
	戸塚	538	110	137	49	2,750	702	687	153
	川崎	636	135	161	40	3,279	781	805	131
	横須賀	415	91	114	28	1,968	474	497	110
	平塚	390	75	96	26	1,894	486	477	62
	小田原	271	66	62	17	1,473	430	330	48
	藤沢	796	157	192	76	3,821	886	919	200
	相模原	679	150	146	43	3,558	864	785	173
	厚木	453	103	106	29	2,454	622	634	117
	松田	244	46	74	21	1,453	433	379	65
	横浜南	285	61	71	23	1,538	369	439	78
	川崎北	925	178	212	65	4,844	1,111	1,019	220
	港北	705	136	153	53	4,199	905	964	198
	大和	417	80	96	39	1,836	404	442	101
プラザ横浜	648	150	120	26	2,168	497	370	92	

(パートタイムを除く)

紹介件数(件)				就職件数(件)				就職率 (%)
	55～59歳	60～64歳	65歳以上		55～59歳	60～64歳	65歳以上	
8,850	2,638	1,129	225	1,295	370	217	40	20.9
9,004	2,749	1,135	241	1,311	394	203	45	22.3
10,379	2,994	1,372	305	1,252	356	214	45	21.0
14,031	3,605	1,933	378	1,221	323	229	53	17.2
23,179	5,442	2,910	513	1,235	293	230	49	13.9
25,163	5,974	2,933	536	1,346	310	227	56	14.0
22,211	5,176	2,873	464	1,263	299	264	56	17.0
20,482	4,708	2,452	360	1,098	241	213	49	15.5
23,658	5,349	2,932	457	1,119	283	171	53	11.8
24,319	5,629	3,093	490	1,285	277	238	37	15.8
29,092	6,609	4,087	683	1,630	370	304	46	17.2
27,960	6,291	3,568	616	1,421	340	260	72	11.4
24,649	5,494	3,266	605	1,239	276	239	56	14.6
27,991	6,233	3,507	650	1,374	331	242	49	14.9
25,115	5,421	3,348	659	1,286	272	237	55	15.3
23,370	5,310	3,156	541	1,251	287	233	57	15.6
23,450	5,170	2,864	565	1,370	319	248	46	17.1
23,366	5,356	2,932	541	1,361	313	235	73	15.6
▲ 0.4	3.6	2.4	▲ 4.2	▲ 0.7	▲ 1.9	▲ 5.2	58.7	▲ 1.5
▲ 7.1	▲ 10.3	▲ 0.0	0.9	1.1	1.0	3.5	30.4	1.6
3,003	633	307	61	176	40	29	11	13.4
1,367	367	192	68	85	21	18	5	15.8
1,565	340	183	35	117	27	21	12	18.4
909	217	154	33	56	15	8	3	13.5
862	195	129	20	76	11	18	2	19.5
571	167	66	10	61	14	13	3	22.5
1,992	498	261	30	125	27	19	0	15.7
1,946	432	222	37	128	32	19	6	18.9
1,097	283	121	20	53	14	9	0	11.7
334	78	52	6	37	9	4	1	15.2
734	184	111	11	48	14	4	3	16.8
2,738	530	296	88	122	27	15	13	13.2
2,200	479	287	40	88	23	15	3	12.5
1,259	286	147	30	85	13	23	6	20.4
2,789	667	404	52	104	26	20	5	16.0

5. パートタイム職業紹介状況

項目 年月		新規求職申込件数		月間有効求職者数		新規	月間有効	就職件数	
		(件)	うち 男子	(人)	うち 男子	求人数 (人)	求人数 (人)	(件)	うち 男子
17年度月平均		6,167	1,546	25,191	5,457	11,765	31,713	1,948	665
18年度月平均		6,078	1,529	24,960	5,597	11,622	32,160	1,906	660
19年度月平均		5,898	1,510	24,596	5,673	11,070	30,886	1,791	603
20年度月平均		6,795	1,781	26,819	6,445	9,875	27,172	1,968	656
21年度月平均		8,099	2,267	34,018	8,779	8,890	22,369	2,575	944
平成21年10月		8,501	2,505	35,205	8,842	9,350	22,505	2,954	1,067
11月		6,608	1,819	33,684	8,613	8,586	22,291	2,698	991
12月		5,679	1,675	31,067	8,205	8,274	21,281	2,420	950
平成22年 1月		8,297	2,290	31,126	8,168	9,185	22,027	2,401	903
2月		7,589	2,070	31,534	8,331	9,759	23,606	2,487	927
3月		9,232	2,601	34,071	9,086	10,683	25,653	3,301	1,229
4月		11,937	3,419	37,561	10,200	9,674	24,790	3,285	1,201
5月		9,176	2,398	38,174	10,258	8,438	22,647	2,805	1,015
6月		9,153	2,425	38,762	10,261	9,557	23,164	3,084	1,079
7月		7,526	2,161	36,616	9,537	8,207	21,760	2,928	1,115
8月		7,936	2,097	35,569	9,162	9,293	22,283	2,469	950
9月		8,823	2,227	35,385	8,936	9,837	23,992	2,907	1,051
10月		8,933	2,417	36,180	9,179	10,141	25,341	3,135	1,178
前月比(%)		1.2	8.5	2.2	2.7	3.1	5.6	7.8	12.1
前年同月比(%)		5.1	▲ 3.5	2.8	3.8	8.5	12.6	6.1	10.4
安定所別 10月分	横浜	1,399	392	5,608	1,461	2,223	5,206	426	147
	戸塚	551	158	2,423	612	584	1,371	179	75
	川崎	612	182	2,516	647	702	2,055	252	104
	横須賀	551	165	2,117	580	433	1,139	200	76
	平塚	532	139	1,884	473	631	1,446	202	80
	小田原	297	83	1,106	300	318	1,005	104	43
	藤沢	778	200	3,137	701	923	2,291	307	105
	相模原	727	192	2,893	734	750	1,945	213	79
	厚木	494	124	2,441	656	580	1,454	157	60
	松田	291	90	1,278	352	282	748	126	56
	横浜南	294	87	1,319	370	425	1,010	133	52
	川崎北	845	188	3,598	821	913	1,940	253	89
	港北	702	178	2,924	668	828	2,565	187	58
	大和	454	120	1,680	435	549	1,166	164	67
	プラザ横浜	406	119	1,256	369	0	0	232	87

6. 産業別／規模別新規求人状況

平成22年10月

(単位:人、%)

規 模	項 目	一 般 (パートタイムを除く)					パートタイム				
		今 月	前年同月	前年同月比	前 月	前月比	今 月	前年同月	前年同月比	前 月	前月比
A, B	農, 林, 漁業 (01~04)	8	20	▲ 60.0	32	▲ 75.0	17	35	▲ 51.4	62	▲ 72.6
C	鉱業, 採石業, 砂利採取業 (05)	1	0	—	2	▲ 50.0	0	0	—	0	—
D	建設業 (06~08)	2,052	2,119	▲ 3.2	1,993	3.0	253	120	110.8	178	42.1
	06 総合工事業	1,080	1,086	▲ 0.6	1,023	5.6	138	66	109.1	111	24.3
E	製造業 (09~32)	1,534	1,356	13.1	1,598	▲ 4.0	814	838	▲ 2.9	778	4.6
	09 食料品製造業	186	164	13.4	165	12.7	339	405	▲ 16.3	318	6.6
	10 飲料・たばこ・飼料製造業	2	1	100.0	16	▲ 87.5	15	8	87.5	25	▲ 40.0
	11 繊維工業	8	9	▲ 11.1	8	0.0	13	7	85.7	14	▲ 7.1
	12 木材・木製品製造業(家具を除く)	6	13	▲ 53.8	2	200.0	6	1	500.0	2	200.0
	13 家具・装備品製造業	1	5	▲ 80.0	6	▲ 83.3	9	2	350.0	0	—
	14 パルプ・紙・紙加工品製造業	34	55	▲ 38.2	38	▲ 10.5	30	24	25.0	51	▲ 41.2
	15 印刷・同関連業	64	30	113.3	27	137.0	13	31	▲ 58.1	21	▲ 38.1
	16 化学工業	42	56	▲ 25.0	86	▲ 51.2	37	62	▲ 40.3	34	8.8
	17 石油製品・石炭製品製造業	5	4	25.0	4	25.0	1	1	0.0	1	0.0
	18 プラスチック製品製造業(別掲を除く)	42	19	121.1	42	0.0	23	74	▲ 68.9	31	▲ 25.8
	19 ゴム製品製造業	11	7	57.1	6	83.3	5	3	66.7	11	▲ 54.5
	21 窯業・土石製品製造業	30	11	172.7	30	0.0	5	3	66.7	4	25.0
	22 鉄鋼業	44	11	300.0	23	91.3	3	2	50.0	1	200.0
	23 非鉄金属製造業	43	22	95.5	46	▲ 6.5	12	3	300.0	15	▲ 20.0
	24 金属製品製造業	130	132	▲ 1.5	241	▲ 46.1	25	23	8.7	48	▲ 47.9
	25 はん用機械器具製造業	136	72	88.9	123	10.6	37	27	37.0	43	▲ 14.0
	26 生産用機械器具製造業	71	86	▲ 17.4	86	▲ 17.4	12	21	▲ 42.9	13	▲ 7.7
	27 業務用機械器具製造業	40	28	42.9	65	▲ 38.5	12	3	300.0	12	0.0
	28 電子部品・デバイス・電子回路製造業	54	70	▲ 22.9	90	▲ 40.0	40	33	21.2	23	73.9
	29 電気機械器具製造業	134	141	▲ 5.0	118	13.6	64	22	190.9	41	56.1
	(293,294,301 民生用電気機器等)	73	83	▲ 12.0	74	▲ 1.4	73	36	102.8	20	265.0
	(296,297,302,303,28 電子機器等)	96	104	▲ 7.7	137	▲ 29.9	57	40	42.5	32	78.1
	30 情報通信機械器具製造業	66	39	69.2	70	▲ 5.7	68	30	126.7	18	277.8
	31 輸送用機械器具製造業	349	363	▲ 3.9	264	32.2	29	42	▲ 31.0	46	▲ 37.0
	(311 自動車・同附属品製造業)	318	329	▲ 3.3	242	31.4	19	42	▲ 54.8	41	▲ 53.7
	(273,274,275,323 精密機械器具等)	34	21	61.9	58	▲ 41.4	11	3	266.7	9	22.2
	20.32 その他の製造業	36	18	100.0	42	▲ 14.3	16	11	45.5	6	166.7
F	電気・ガス・熱供給・水道業 (33~36)	5	19	▲ 73.7	26	▲ 80.8	3	5	▲ 40.0	7	▲ 57.1
G	情報通信業 (37~41)	1,039	783	32.7	1,066	▲ 2.5	148	107	38.3	112	32.1
	39 情報サービス業	983	748	31.4	1,021	▲ 3.7	129	93	38.7	100	29.0
H	運輸業, 郵便業 (42~49)	1,425	1,359	4.9	1,547	▲ 7.9	327	372	▲ 12.1	344	▲ 4.9
I	卸売業, 小売業 (50~61)	1,513	1,955	▲ 22.6	1,371	10.4	1,051	1,391	▲ 24.4	1,321	▲ 20.4
	50~55 卸売業	429	824	▲ 47.9	426	0.7	297	281	5.7	326	▲ 8.9
	56~61 小売業	1,084	1,131	▲ 4.2	945	14.7	754	1,110	▲ 32.1	995	▲ 24.2
	56 各種商品小売業	40	26	53.8	30	33.3	96	187	▲ 48.7	135	▲ 28.9
J	金融業, 保険業 (62~67)	190	246	▲ 22.8	160	18.8	23	24	▲ 4.2	15	53.3
K	不動産業, 物品賃貸業 (68~70)	473	397	19.1	349	35.5	107	145	▲ 26.2	145	▲ 26.2
L	学術研究, 専門・技術サービス業 (71~74)	659	711	▲ 7.3	745	▲ 11.5	360	259	39.0	428	▲ 15.9
M	宿泊業, 飲食サービス業 (75~77)	647	690	▲ 6.2	747	▲ 13.4	746	728	2.5	857	▲ 13.0
	76 飲食店	470	527	▲ 10.8	532	▲ 11.7	622	620	0.3	637	▲ 2.4
N	生活関連サービス業, 娯楽業 (78~80)	319	449	▲ 29.0	450	▲ 29.1	354	432	▲ 18.1	352	0.6
O	教育, 学習支援業 (81,82)	131	182	▲ 28.0	142	▲ 7.7	188	241	▲ 22.0	326	▲ 42.3
P	医療, 福祉 (83~85)	3,501	3,220	8.7	2,801	25.0	3,635	2,836	28.2	3,330	9.2
	83 医療業	1,498	1,368	9.5	1,257	19.2	1,217	884	37.7	1,132	7.5
	85 社会保険・社会福祉・介護事業	1,997	1,850	7.9	1,539	29.8	2,412	1,945	24.0	2,187	10.3
Q	複合サービス事業 (86,87)	54	57	▲ 5.3	115	▲ 53.0	485	234	107.3	131	270.2
R	サービス業(他に分類されないもの)(88~9)	1,959	1,873	4.6	2,363	▲ 17.1	1,519	1,421	6.9	1,263	20.3
	91 職業紹介・労働者派遣業	777	698	11.3	964	▲ 19.4	225	186	21.0	107	110.3
	92 その他の事業サービス業	867	842	3.0	1,027	▲ 15.6	1,140	1,063	7.2	937	21.7
S, T	公務(他に分類されるものを除く)・その他(97)	258	177	45.8	227	13.7	111	162	▲ 31.5	188	▲ 41.0
	合 計	15,768	15,613	1.0	15,734	0.2	10,141	9,350	8.5	9,837	3.1
	29人以下	7,692	8,246	▲ 6.7	7,781	▲ 1.1	4,621	4,125	12.0	4,441	4.1
	30~99人	4,207	4,062	3.6	4,646	▲ 9.4	2,606	2,663	▲ 2.1	2,764	▲ 5.7
	100~299人	2,418	2,179	11.0	2,141	12.9	1,524	1,573	▲ 3.1	1,439	5.9
	300~499人	686	471	45.6	578	18.7	523	394	32.7	452	15.7
	500~999人	409	243	68.3	319	28.2	680	310	119.4	496	37.1
	1000人以上	356	412	▲ 13.6	269	32.3	187	285	▲ 34.4	245	▲ 23.7

(注) 日本標準産業分類の改定に伴い、平成21年4月より、新たな産業分類に基づく表示に変更いたしました。

7. 年齢別常用職業紹介状況（パートタイム含む）

（単位：人、％）

項目 区分	常用（全数）														うち 常用的パートタイム													
	月間有効求人数		月間有効求職者数						就職件数			求人倍率	新就職規率	月間有効求人数		月間有効求職者数					就職件数			求人倍率	新就職規率			
	前年比	前年比	うち新規	前年比	うち保険受給者	前年比	前年比	前年比	うち保険受給者	前年比	前年比			前年比	前年比	前年比	うち新規	前年比	うち保険受給者	前年比	前年比	前年比	前年比			前年比		
												前年比	前年比											前年比	前年比		前年比	前年比
21年度 月 平均	19才以下		1,774	28.2	487	19.9	118	37.9	91	▲ 9.6	2	5.9	18.7		430	43.1	140	42.5	19	125.0	26	4.0	0	▲ 33.3	18.5			
	20～24才		10,540	23.2	2,610	11.9	4,362	31.9	477	▲ 4.2	109	10.6	18.3		1,343	25.8	336	21.6	520	6.6	92	22.3	17	25.0	27.4			
	25～29才		20,402	22.8	4,583	9.9	11,423	25.1	772	1.2	261	17.9	16.8		3,078	11.9	689	10.4	1,758	2.1	170	22.2	47	27.0	24.6			
	30～34才		21,227	25.8	4,561	10.2	12,190	30.3	819	8.8	265	27.7	18.0		3,742	11.1	836	8.1	2,087	1.6	220	25.1	50	31.7	26.3			
	35～39才		20,917	41.6	4,574	22.3	11,019	53.2	863	15.2	269	35.5	18.9		3,612	25.6	893	23.3	1,502	11.7	273	32.2	52	46.4	30.6			
	40～44才		17,071	52.5	3,731	27.7	8,692	73.0	699	14.3	221	45.9	18.7		2,971	38.5	777	28.3	1,026	38.7	260	33.4	49	86.4	33.5			
	45～49才		14,628	56.0	2,937	25.7	8,027	77.6	555	12.3	185	35.4	18.9		2,577	39.3	619	24.1	1,062	40.7	203	20.4	42	41.3	32.7			
	50～54才		12,223	46.1	2,400	24.1	6,976	58.3	463	8.8	155	23.1	19.3		2,568	30.7	565	19.4	1,274	29.3	188	26.4	41	36.1	33.2			
	55～59才		15,372	35.0	2,779	16.9	9,755	45.9	515	▲ 1.5	169	10.5	18.5		3,761	21.6	735	10.1	2,215	23.3	242	15.7	59	22.7	32.9			
	60～64才		16,560	42.4	3,257	25.5	10,616	47.0	595	14.4	160	26.9	18.3		6,006	30.8	1,242	18.6	3,625	31.4	381	27.4	88	41.4	30.7			
65才以上		6,205	42.6	1,953	28.5	566	35.3	236	9.6	6	114.3	12.1		3,888	39.6	1,256	25.9	330	25.8	192	16.8	5	161.9	15.3				
均計	55,819	▲ 29.9	156,919	37.0	33,871	19.0	83,744	46.0	6,086	7.6	1,801	26.6	0.36	18.0	20,223	▲ 19.5	33,975	26.8	8,086	19.2	15,418	19.4	2,246	24.4	449	39.5	0.60	27.8
45才以上		64,988	44.0	13,325	23.8	35,940	54.5	2,364	8.6	674	24.0	17.7		18,799	31.6	4,416	19.9	8,507	29.7	1,205	21.8	234	36.5	27.3				
55才以上		38,138	39.3	7,988	23.0	20,937	46.1	1,346	7.0	335	18.9	16.9		13,655	30.5	3,232	19.2	6,170	28.1	815	21.2	152	35.3	25.2				
22年度 月 平均	19才以下		1,863	2.1	479	14.0	82	▲ 37.4	101	50.7	2	0.0	21.1		416	▲ 5.0	113	6.6	17	▲ 19.0	38	52.0	0	—	33.6			
	20～24才		10,229	▲ 4.0	2,559	▲ 5.6	3,595	▲ 23.3	497	▲ 5.9	93	▲ 28.5	19.4		1,509	6.2	365	1.4	503	▲ 11.6	112	10.9	15	▲ 21.1	30.7			
	25～29才		18,707	▲ 10.7	4,365	▲ 9.1	9,765	▲ 19.7	771	▲ 5.3	221	▲ 19.9	17.7		3,204	0.3	729	4.7	1,801	▲ 5.6	177	▲ 5.9	50	0.0	24.3			
	30～34才		19,212	▲ 12.9	4,461	▲ 7.6	9,835	▲ 24.7	839	▲ 9.0	234	▲ 23.5	18.8		3,766	▲ 2.4	867	5.2	1,866	▲ 16.5	236	▲ 1.3	35	▲ 34.0	27.2			
	35～39才		20,148	▲ 6.6	4,652	▲ 3.5	9,271	▲ 20.8	1,025	5.1	265	▲ 12.3	22.0		3,970	5.3	966	7.7	1,495	▲ 4.5	351	9.7	43	▲ 32.8	36.3			
	40～44才		17,263	▲ 2.6	3,999	0.5	7,363	▲ 20.8	840	10.2	204	▲ 15.0	21.0		3,538	13.3	938	17.1	1,021	▲ 2.9	338	10.5	53	8.2	36.0			
	45～49才		14,728	▲ 3.3	3,134	▲ 0.3	6,843	▲ 21.5	661	5.6	175	▲ 22.2	21.1		2,957	9.2	738	18.8	1,045	▲ 8.2	275	12.7	42	▲ 32.3	37.3			
	50～54才		12,129	▲ 5.4	2,465	▲ 4.7	6,104	▲ 19.7	524	▲ 9.3	165	▲ 20.3	21.3		2,758	0.6	635	5.1	1,236	▲ 8.1	214	▲ 10.1	46	▲ 4.2	33.7			
	55～59才		14,290	▲ 10.5	2,609	▲ 14.3	8,405	▲ 19.6	573	2.3	171	▲ 10.5	22.0		3,741	▲ 5.3	799	▲ 1.6	2,032	▲ 12.7	282	8.0	61	0.0	35.3			
	60～64才		16,678	▲ 3.4	3,424	▲ 4.3	10,087	▲ 11.6	713	9.5	168	▲ 5.1	20.8		6,352	0.3	1,370	▲ 0.8	3,663	▲ 6.6	492	11.3	99	▲ 5.7	35.9			
65才以上		5,886	2.6	2,007	▲ 3.9	500	▲ 16.1	310	7.6	6	50.0	15.4		3,859	6.5	1,380	▲ 0.4	276	▲ 20.0	240	2.1	4	0.0	17.4				
均計	61,444	10.2	151,133	▲ 6.6	34,154	▲ 5.1	71,850	▲ 20.0	6,854	1.2	1,704	▲ 17.3	0.41	20.1	22,529	13.1	36,070	2.6	8,900	4.9	14,955	▲ 8.9	2,755	6.0	448	▲ 13.0	0.62	31.0
45才以上		63,711	▲ 4.9	13,639	▲ 5.5	31,939	▲ 17.6	2,781	2.9	685	▲ 14.8	20.4		19,667	1.6	4,922	2.5	8,252	▲ 9.1	1,503	5.8	252	▲ 10.0	30.5				
55才以上		36,854	▲ 5.4	8,040	▲ 7.7	18,992	▲ 15.4	1,596	6.5	345	▲ 7.3	19.9		13,952	0.3	3,549	▲ 0.8	5,971	▲ 9.4	1,014	8.1	164	▲ 3.5	28.6				

（注）1. 保険受給者は雇用保険受給者。

2. 雇用対策法第10条により、求人募集及び採用について年齢制限を行うことは原則禁止されているため、「月間有効求人数」の年齢別内訳は非表示とさせていただきます。

8. 一般職業紹介状況全数(新規学卒を除き、パートタイムを含む)「諸比率」

項目 年月		比率					
		新規 求人 倍率(倍)	有効 求人 倍率(倍)	就職率 (%)		充足率 (%)	
				新規	※雇用保険 受給者	新規	県外依存率
17年度月平均		1.63	1.03	24.8	15.7	13.9	13.8
18年度月平均		1.54	1.02	25.2	16.2	14.6	15.2
19年度月平均		1.42	0.94	24.2	16.4	15.1	15.3
20年度月平均		1.05	0.74	20.7	13.9	17.4	14.9
21年度月平均		0.68	0.39	19.5	15.3	25.4	15.0
平成21年10月		0.67	0.36	20.3	16.1	26.2	14.8
11月		0.65	0.36	23.9	20.3	27.5	14.4
12月		0.66	0.36	23.9	21.2	25.7	16.1
平成22年1月		0.70	0.38	16.9	15.9	20.4	14.2
2月		0.76	0.39	21.1	20.4	23.9	14.3
3月		0.76	0.40	22.6	21.3	29.6	14.7
4月		0.80	0.42	17.3	10.7	29.3	15.1
5月		0.68	0.42	20.0	14.4	29.0	14.7
6月		0.69	0.42	21.0	16.3	28.1	15.1
7月		0.67	0.41	22.8	18.6	28.4	14.7
8月		0.67	0.41	20.3	17.7	23.9	15.2
9月		0.72	0.42	22.1	20.2	24.5	14.5
10月		0.72	0.43	21.7	16.9	25.1	15.4
安定所別 10月分	横浜	1.21	0.71	18.5	14.4	24.4	14.0
	戸塚	0.66	0.37	20.2	17.1	27.3	13.7
	川崎	0.89	0.52	24.1	16.0	30.5	22.9
	横須賀	0.53	0.34	23.4	18.9	27.7	4.5
	平塚	0.88	0.50	27.1	22.1	23.9	3.6
	小田原	0.83	0.53	28.3	23.5	34.1	19.8
	藤沢	0.71	0.39	23.2	15.5	24.0	9.3
	相模原	0.80	0.47	21.8	19.2	23.8	28.5
	厚木	0.84	0.50	21.2	16.1	26.7	10.3
	松田	0.60	0.33	26.1	18.3	38.7	6.5
	横浜南	0.76	0.38	25.0	18.6	28.0	6.4
	川崎北	0.52	0.26	16.6	10.2	20.3	25.4
	港北	0.93	0.53	17.4	13.2	19.0	17.6
	大和	0.63	0.37	26.5	22.5	23.1	9.3
	プラザ横浜	0.00	0.00	24.7	—	—	—

(注) 1. 局の月次の新規求人倍率及び有効求人倍率は季節調整値。
(平成21年12月以前の数値は新季節指数により改訂されている。)

(年度、安定所別の新規求人倍率及び有効求人倍率は実数値)

2. 県外依存率は、パートタイムを除く。
3. ※欄は受給資格決定件数に対する割合。

9. パートバンク業務取扱状況 (2に含まれる)

項目 年 月	新規求職 申込件数 (件)	月間有効 求職者数 (人)	紹 介 件 数 (件)	就 職 件 数 (件)	新 規 求人数 (人)	月間有効 求人数 (人)
17年度月平均	(236) 792	(630) 2,220	(352) 989	(69) 244	145	383
18年度月平均	(241) 658	(328) 878	(242) 568	(126) 311	95	125
19年度月平均	(67) 228	(182) 641	(137) 369	(23) 75	0	0
20年度月平均	(78) 195	(211) 528	(206) 430	(24) 62	0	0
21年度月平均	(141) 307	(444) 929	(469) 846	(39) 87	0	0
22年度累計	(885) 2,143	(409) ※941	(3,444) 6,501	(270) 681	0	0
前 月	(135) 318	(363) 827	(490) 940	(29) 88	0	0
22年10月	(120) 301	(366) 870	(407) 769	(47) 114	0	0
湘 南	(120) 301	(366) 870	(407) 769	(47) 114	0	0

(注) 1. ()内は、男子内数。

2. ※印欄は、月平均値

10. ふるさとハローワーク取扱 職業紹介状況 (2には含まれない)

項 目 年 月		新規求職申込件数 (件)	うち		月間有効求職者数 (人)	紹介件数 (件)	就職件数 (件)	うち		新規求人数 (人)	月間有効求人数 (人)
			55歳～64歳	65歳以上				55歳～64歳	65歳以上		
17年度月平均		311	97	19	1,226	435	91	28	6	4	5
18年度月平均		358	90	21	1,492	553	112	28	7	4	4
19年度月平均		553	132	32	1,929	820	163	39	10	1	1
20年度月平均		701	156	38	2,469	1,240	173	38	11	0	0
21年度月平均		931	197	45	3,481	2,163	209	46	9	0	0
22年度累計		6,259	1,340	353	※3,562	16,251	1,687	367	88	0	※0
前 月		883	178	41	3,312	2,257	229	49	10	0	0
平成22年10月		849	195	44	3,284	2,159	250	50	9	0	0
地域別	伊勢原	200	44	10	916	505	68	10	3	0	0
	茅ヶ崎	339	85	12	1,399	1,077	101	20	4	0	0
	秦野	310	66	22	969	577	81	20	2	0	0

(注) 1. ※印欄は、月平均値。

2. 各「地域職業相談室」は、各「ふるさとハローワーク」の名称に変更しております。

11. 人材銀行取扱 職業紹介状況 (2には含まれない)

項目 年月	新規 求職 申込 件数 (件)	うち			月 間 有 効 求 職 者 数 (人)	紹 介 件 数 (件)	就 職 件 数 (件)	うち			新 規 求 職 者 数 (人)	月 間 有 効 求 職 者 数 (人)
		40歳～ 54歳	55歳～ 64歳	65歳 以上				40歳～ 54歳	55歳～ 64歳	65歳 以上		
17年度月平均	288	136	138	9	1,440	803	37	19	16	1	692	4,414
18年度月平均	246	82	118	9	1,157	720	36	13	15	1	558	3,838
19年度月平均	-	-	-	-	-	-	-	-	-	-	-	-
20年度月平均	-	-	-	-	-	-	-	-	-	-	-	-
21年度月平均	-	-	-	-	-	-	-	-	-	-	-	-
22年度累計	2,647	1,441	1,148	50	※2,276	4,252	119	62	50	7	2,168	※1,526
前月	336	181	147	4	2,058	555	29	11	15	3	352	1,634
平成22年10月	396	213	174	9	1,996	615	16	7	9	0	349	1,689

(注) 1. ※印欄は、月平均値。

2. 「平成17年度月平均」の第一年齢区分は「35歳～54歳」。(平成18年度から年齢区分を一部変更)

3. 「平成19年度」～「平成21年度」は、市場化テストにより外部委託していたため未集計。

12. 神奈川県の記事調整済求人倍率の推移（新規学卒者を除きパートタイムを含む）

新規求人倍率

西暦	和暦	1月	2月	3月	4月	5月	6月	7月	8月	9月	10月	11月	12月	年計	年度計
63年	38年	0.80	1.05	0.95	1.13	1.35	1.22	1.34	1.23	1.42	1.40	1.33	1.41	1.20	1.37
64年	39年	1.55	1.52	1.71	1.74	1.78	1.87	1.53	1.55	1.73	1.50	1.64	1.40	1.63	1.51
65年	40年	1.37	1.12	1.15	1.07	0.85	0.81	0.84	0.82	0.75	0.77	0.91	0.79	0.93	0.90
66年	41年	1.01	1.04	1.20	1.11	1.34	1.29	1.44	1.85	1.49	1.73	1.58	2.20	1.42	1.64
67年	42年	1.93	2.01	1.93	2.23	1.99	1.93	2.30	2.38	2.48	2.48	2.92	2.04	2.14	2.23
68年	43年	2.16	2.25	1.98	1.82	2.52	2.46	2.22	2.68	2.19	2.30	2.32	2.25	2.28	2.32
69年	44年	2.30	2.39	2.61	2.87	2.63	3.19	2.89	3.47	3.04	3.14	3.26	3.52	2.89	3.16
70年	45年	3.39	3.60	3.53	2.86	2.82	3.07	2.48	2.51	3.07	2.66	2.75	2.64	2.87	2.52
71年	46年	2.28	2.08	2.01	2.14	2.28	1.76	2.12	1.70	1.84	1.74	1.64	1.72	1.91	1.91
72年	47年	2.00	2.29	2.17	2.17	1.94	2.33	2.41	2.34	2.16	2.89	2.81	3.42	2.28	2.62
73年	48年	3.24	4.25	2.86	3.61	4.06	3.70	3.74	3.88	3.70	3.91	4.76	2.95	3.65	3.61
74年	49年	3.36	3.07	2.88	2.56	2.50	2.25	2.05	2.00	1.84	1.52	1.39	1.19	2.21	1.69
75年	50年	1.16	1.15	1.29	1.23	1.14	1.18	1.24	1.01	1.19	1.14	1.16	1.19	1.15	1.19
76年	51年	1.23	1.35	1.36	1.41	1.43	1.39	1.39	1.34	1.24	1.41	1.43	1.35	1.35	1.33
77年	52年	1.26	1.16	1.22	1.15	1.11	1.06	1.04	1.12	1.05	1.16	1.04	1.08	1.13	1.12
78年	53年	1.17	1.17	1.14	1.21	1.01	1.20	1.24	1.27	1.24	1.22	1.24	1.34	1.20	1.26
79年	54年	1.37	1.40	1.43	1.37	1.39	1.46	1.43	1.38	1.55	1.51	1.58	1.55	1.44	1.52
80年	55年	1.62	1.55	1.89	1.59	1.64	1.54	1.61	1.42	1.42	1.55	1.34	1.28	1.55	1.42
81年	56年	1.29	1.24	1.14	1.31	1.32	1.36	1.36	1.47	1.35	1.33	1.36	1.26	1.32	1.29
82年	57年	1.14	1.16	1.07	1.09	1.05	1.03	1.01	1.00	0.98	0.99	0.98	0.99	1.04	1.00
83年	58年	1.02	0.92	0.97	0.98	1.08	1.05	1.02	1.03	1.06	0.98	1.10	1.22	1.03	1.06
84年	59年	1.07	1.08	1.07	1.09	1.00	1.09	1.09	1.14	1.10	1.16	1.14	1.19	1.11	1.13
85年	60年	1.17	1.19	1.18	1.18	1.13	1.13	1.11	1.11	1.04	1.01	0.96	1.01	1.11	1.06
86年	61年	1.02	0.95	1.01	0.91	0.88	0.89	0.90	0.86	0.93	0.95	0.96	0.89	0.92	0.94
87年	62年	0.97	1.10	1.09	1.16	1.22	1.23	1.29	1.36	1.45	1.53	1.65	1.73	1.29	1.48
88年	63年	1.77	1.77	1.99	1.78	1.93	2.09	2.15	2.08	2.29	2.12	2.30	2.31	2.01	2.15
89年	元年	2.28	2.41	2.43	2.45	2.72	2.50	2.33	2.70	2.47	2.14	2.73	2.38	2.44	2.47
90年	2年	2.44	2.67	2.25	2.55	2.34	2.62	2.62	2.42	2.51	2.62	2.64	2.40	2.50	2.52
91年	3年	2.69	2.41	2.45	2.27	2.23	2.50	2.08	2.19	1.99	2.12	1.89	1.97	2.24	1.99
92年	4年	1.73	1.62	1.58	1.54	1.45	1.44	1.37	1.29	1.32	1.17	1.12	1.19	1.40	1.25
93年	5年	1.13	1.08	1.05	0.98	1.00	0.89	0.89	0.89	0.80	0.79	0.83	0.79	0.92	0.85
94年	6年	0.79	0.82	0.78	0.78	0.77	0.79	0.80	0.78	0.84	0.74	0.78	0.73	0.78	0.78
95年	7年	0.72	0.85	0.75	0.73	0.74	0.71	0.72	0.76	0.76	0.79	0.77	0.83	0.76	0.79
96年	8年	0.85	0.86	0.92	0.90	0.91	0.92	0.95	0.89	0.88	1.00	0.95	0.94	0.91	0.93
97年	9年	0.92	0.96	0.97	1.00	1.01	1.05	0.97	0.96	0.98	0.96	0.97	0.88	0.96	0.93
98年	10年	0.86	0.86	0.76	0.79	0.74	0.72	0.73	0.73	0.70	0.68	0.68	0.69	0.75	0.71
99年	11年	0.69	0.67	0.69	0.66	0.68	0.64	0.66	0.72	0.76	0.71	0.75	0.80	0.70	0.74
00年	12年	0.84	0.83	0.85	0.89	0.90	1.07	0.99	0.95	1.06	1.11	1.06	1.08	0.96	1.03
01年	13年	1.13	1.11	1.03	1.09	1.07	1.08	1.04	0.99	0.91	0.89	0.89	0.84	1.00	0.95
02年	14年	0.84	0.88	0.91	0.85	0.92	0.93	0.89	0.89	0.91	0.93	0.90	0.98	0.90	0.93
03年	15年	0.98	0.96	1.05	1.06	1.06	1.07	1.07	1.05	1.12	1.14	1.20	1.19	1.07	1.13
04年	16年	1.26	1.12	1.26	1.31	1.17	1.20	1.21	1.32	1.35	1.45	1.48	1.44	1.29	1.36
05年	17年	1.46	1.54	1.48	1.55	1.57	1.55	1.60	1.61	1.60	1.64	1.67	1.71	1.58	1.63
06年	18年	1.72	1.76	1.68	1.61	1.75	1.70	1.56	1.60	1.55	1.45	1.48	1.48	1.61	1.54
07年	19年	1.40	1.46	1.46	1.48	1.48	1.49	1.33	1.46	1.41	1.38	1.39	1.42	1.43	1.42
08年	20年	1.44	1.40	1.39	1.42	1.29	1.24	1.19	1.15	1.12	1.02	0.99	0.96	1.22	1.05
09年	21年	0.87	0.78	0.77	0.71	0.64	0.66	0.68	0.64	0.64	0.67	0.65	0.66	0.70	0.68
10年	22年	0.70	0.76	0.76	0.80	0.68	0.69	0.67	0.67	0.72	0.72				

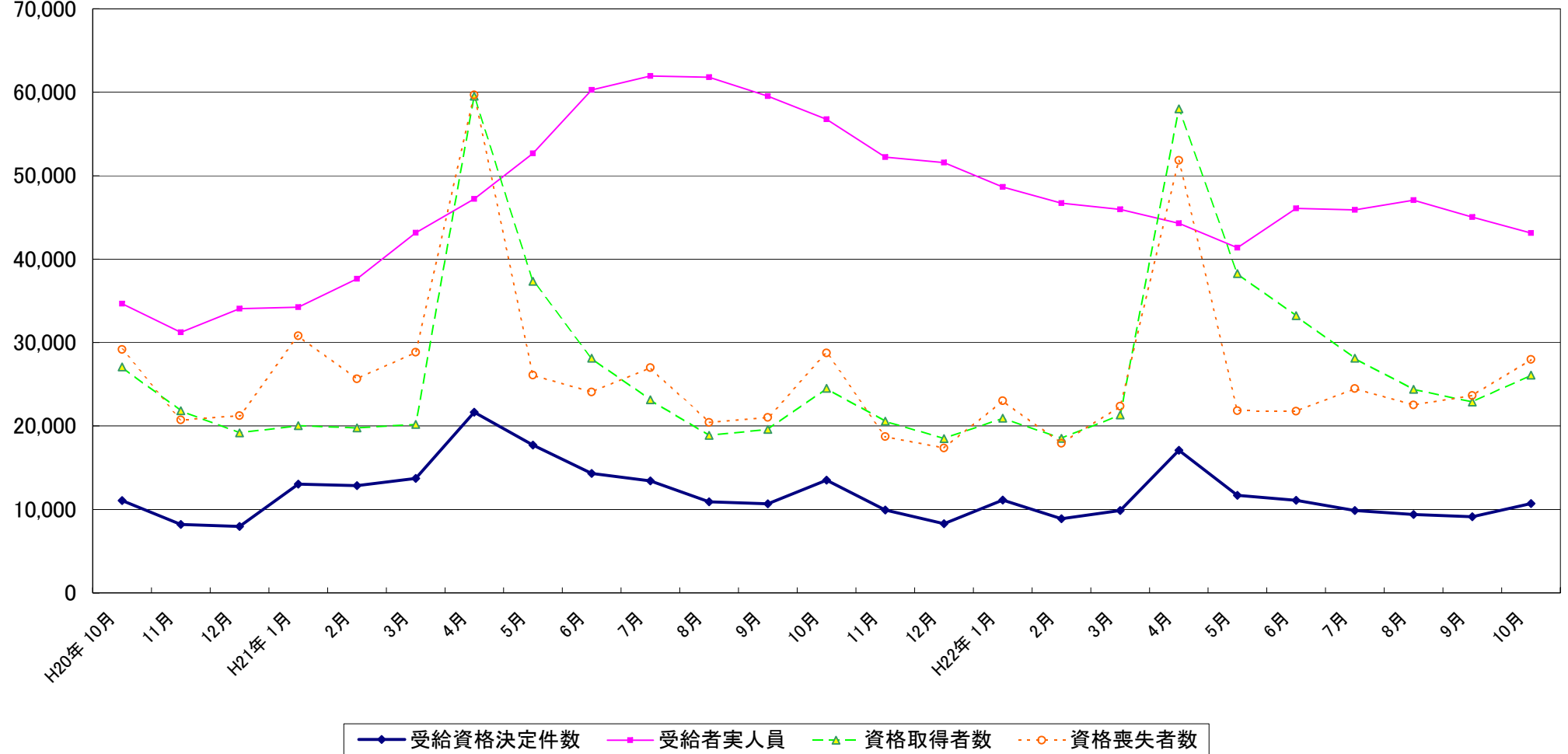
有効求人倍率

西暦	和暦	1月	2月	3月	4月	5月	6月	7月	8月	9月	10月	11月	12月	年計	年度計
63年	38年	0.74	0.80	0.85	0.92	1.03	1.09	1.15	1.03	1.10	1.15	1.16	1.22	1.02	1.17
64年	39年	1.42	1.40	1.44	1.55	1.61	1.75	1.65	1.63	1.58	1.52	1.53	1.47	1.54	1.49
65年	40年	1.29	1.23	1.16	1.05	0.91	0.79	0.67	0.69	0.68	0.66	0.65	0.60	0.86	0.75
66年	41年	0.68	0.71	0.89	0.86	0.98	1.04	1.15	1.45	1.36	1.48	1.50	1.67	1.15	1.38
67年	42年	1.70	1.74	1.75	1.88	1.83	1.89	2.08	2.27	2.38	2.41	2.52	2.24	2.05	2.19
68年	43年	2.31	2.23	2.23	2.02	2.35	2.41	2.33	2.43	2.41	2.42	2.60	2.71	2.37	2.48
69年	44年	2.71	2.80	2.79	2.83	2.97	3.13	3.20	3.36	3.37	3.40	3.48	3.58	3.14	3.39
70年	45年	3.71	3.74	3.69	3.41	3.24	3.30	3.04	2.84	2.93	2.84	2.79	2.85	3.17	2.85
71年	46年	2.64	2.45	2.30	2.25	2.31	2.09	2.14	1.95	1.88	1.88	1.83	1.79	2.10	1.97
72年	47年	1.80	1.93	1.99	2.05	1.95	2.07	2.24	2.18	2.24	2.33	2.41	2.64	2.15	2.44
73年	48年	2.88	3.37	3.08	3.18	3.43	3.56	3.57	3.72	3.49	3.65	3.59	3.36	3.42	3.40
74年	49年	3.17	3.02	2.91	2.72	2.69	2.28	2.01	1.91	1.84	1.69	1.54	1.42	2.23	1.72
75年	50年	1.19	1.07	1.02	0.92	0.84	0.79	0.76	0.70	0.68	0.67	0.64	0.65	0.81	0.73
76年	51年	0.70	0.72	0.75	0.79	0.78	0.79	0.80	0.80	0.77	0.78	0.79	0.76	0.77	0.77
77年	52年	0.73	0.70	0.72	0.66	0.66	0.65	0.64	0.64	0.63	0.66	0.60	0.57	0.66	0.63
78年	53年	0.55	0.60	0.61	0.63	0.61	0.62	0.64	0.69	0.68	0.69	0.67	0.68	0.65	0.68
79年	54年	0.70	0.72	0.74	0.73	0.75	0.76	0.77	0.80	0.83	0.84	0.86	0.85	0.78	0.83
80年	55年	0.90	0.90	0.97	0.99	1.02	1.01	0.99	0.92	0.89	0.90	0.89	0.86	0.93	0.91
81年	56年	0.89	0.83	0.77	0.74	0.75	0.82	0.86	0.94	0.92	0.88	0.89	0.91	0.85	0.85
82年	57年	0.86	0.84	0.77	0.79	0.75	0.73	0.71	0.69	0.68	0.68	0.68	0.68	0.73	0.70
83年	58年	0.70	0.67	0.68	0.65	0.68	0.68	0.69	0.68	0.67	0.67	0.67	0.70	0.68	0.69
84年	59年	0.72	0.73	0.71	0.70	0.69	0.69	0.69	0.71	0.71	0.74	0.73	0.76	0.71	0.72
85年	60年	0.75	0.76	0.77	0.77	0.77	0.77	0.75	0.75	0.74	0.71	0.71	0.71	0.75	0.72
86年	61年	0.70	0.66	0.66	0.63	0.61	0.57	0.58	0.57	0.57	0.58	0.59	0.58	0.61	0.59
87年	62年	0.60	0.61	0.62	0.64	0.65	0.69	0.74	0.76	0.81	0.86	0.88	0.96	0.73	0.83
88年	63年	0.98	1.01	1.05	1.09	1.16	1.20	1.22	1.23	1.27	1.30	1.32	1.33	1.18	1.26
89年	元年	1.32	1.37	1.41	1.46	1.51	1.48	1.46	1.48	1.46	1.45	1.45	1.44	1.43	1.45
90年	2年	1.37	1.48	1.44	1.49	1.44	1.45	1.54	1.53	1.52	1.50	1.51	1.48	1.48	1.50
91年	3年	1.55	1.49	1.54	1.40	1.41	1.41	1.36	1.34	1.28	1.28	1.22	1.20	1.37	1.25
92年	4年	1.11	1.07	1.00	0.94	0.92	0.90	0.88	0.84	0.81	0.77	0.73	0.72	0.88	0.78
93年	5年	0.68	0.65	0.62	0.59	0.58	0.55	0.53	0.51	0.49	0.47	0.46	0.45	0.54	0.49
94年	6年	0.44	0.42	0.42	0.42	0.41	0.42	0.41	0.41	0.43	0.42	0.42	0.41	0.42	0.42
95年	7年	0.40	0.43	0.43	0.43	0.40	0.39	0.39	0.40	0.40	0.42	0.41	0.43	0.41	0.42
96年	8年	0.													

(単位:人)
70,000

13. 雇用保険の推移

神奈川県労働局



	H20年 10月	11月	12月	H21年 1月	2月	3月	4月	5月	6月	7月	8月	9月	10月	11月	12月	H22年 1月	2月	3月	4月	5月	6月	7月	8月	9月	10月
受給資格決定件数	11,078	8,197	7,973	13,047	12,840	13,729	21,659	17,728	14,326	13,415	10,905	10,664	13,500	9,918	8,288	11,117	8,894	9,859	17,099	11,704	11,109	9,875	9,389	9,119	10,697
受給者実人員	34,662	31,233	34,063	34,238	37,654	43,151	47,203	52,664	60,279	61,933	61,794	59,538	56,745	52,211	51,570	48,641	46,703	45,947	44,294	41,373	46,082	45,887	47,063	45,032	43,137
資格取得者数	27,076	21,831	19,171	20,037	19,772	20,186	59,538	37,341	28,127	23,158	18,869	19,600	24,531	20,584	18,506	20,944	18,511	21,327	58,014	38,254	33,232	28,131	24,391	22,885	26,111
資格喪失者数	29,169	20,740	21,234	30,820	25,664	28,832	59,677	26,086	24,072	26,977	20,428	21,020	28,764	18,741	17,370	23,016	17,929	22,356	51,827	21,821	21,766	24,480	22,521	23,650	27,989