

1. 一般職業紹介状況（新規学卒者を除き、パートタイムを含む）主要項目

年 月	平成22年 7月	前 月	前 月 比 (%,ポイント)	前年同月	前年同月比 (%,ポイント)
1 新規求職申込件数(件)	31,784	35,324	▲ 10.0	33,888	▲ 6.2
2 月間有効求職者数(人)	156,395	161,643	▲ 3.2	164,151	▲ 4.7
3 新規求人数(人)	22,499	23,642	▲ 4.8	23,819	▲ 5.5
4 月間有効求人数(人)	59,231	60,525	▲ 2.1	57,643	2.8
5 紹介件数(件)	86,075	95,772	▲ 10.1	84,870	1.4
6 就職件数(件)	7,260	7,406	▲ 2.0	6,571	10.5
7 充足数(人)	6,391	6,653	▲ 3.9	5,780	10.6
8 新規求人倍率(3/1)(倍)	0.71	0.67	0.04	0.70	0.01
季節調整値(倍)	0.67	0.69	▲ 0.02	0.68	▲ 0.01
9 有効求人倍率(4/2)(倍)	0.38	0.37	0.01	0.35	0.03
季節調整値(倍)	0.41	0.42	▲ 0.01	0.38	0.03
10 紹介率 (5/2×100)(%)	55.0	59.2	▲ 4.2	51.7	3.3
11 就職率 (6/1×100)(%)	22.8	21.0	1.8	19.4	3.4
12 充足率 (7/3×100)(%)	28.4	28.1	0.3	24.3	4.1

(注) 1. 平成21年12月以前の季節調整値は新季節指数により改訂されている。  
2. ▲は減少

## 2. 一般職業紹介状況全数

項目 年月	1. 新規求職申込件数 (件)		2. 月間有効求職者数 (人)		3. 紹介件数 (件)	
		うち 男子		うち 男子		うち 男子
17年度月平均	25,927	13,541	113,062	58,313	35,106	21,801
18年度月平均	25,117	12,879	108,191	54,888	34,330	21,230
19年度月平均	24,434	12,516	104,144	52,421	35,731	21,789
20年度月平均	28,488	15,192	114,555	59,983	49,197	30,571
21年度月平均	33,893	18,597	156,996	87,525	82,248	52,951
平成21年 7月	33,888	19,028	164,151	91,020	84,870	55,255
8月	29,582	16,207	161,166	89,513	75,660	48,852
9月	32,131	17,201	159,571	88,144	82,577	52,392
10月	36,025	20,190	161,843	89,620	89,951	58,425
11月	28,086	15,820	154,835	86,700	76,279	50,369
12月	25,150	14,385	145,469	82,575	67,634	44,659
平成22年 1月	34,966	19,120	146,557	82,925	81,277	52,053
2月	31,839	17,248	147,949	83,507	83,129	53,219
3月	37,154	20,233	155,411	87,283	102,436	65,927
4月	45,214	24,012	164,432	91,470	98,547	62,983
5月	33,961	17,765	161,763	89,329	86,608	55,207
6月	35,324	18,964	161,643	88,761	95,772	62,541
7月	31,784	17,625	156,395	85,939	86,075	56,585
前月比 (%)	▲ 10.0	▲ 7.1	▲ 3.2	▲ 3.2	▲ 10.1	▲ 9.5
前年同月比 (%)	▲ 6.2	▲ 7.4	▲ 4.7	▲ 5.6	1.4	2.4

安定所別 7月分	横浜	4,779	2,591	23,814	12,704	11,603	7,013
	戸塚	1,856	1,043	9,750	5,446	4,921	3,560
	川崎	2,423	1,409	11,399	6,424	5,966	3,956
	横須賀	1,630	896	7,676	4,074	3,999	2,535
	平塚	1,395	800	7,269	4,175	3,691	2,451
	小田原	870	477	4,544	2,564	2,124	1,353
	藤沢	2,793	1,506	13,495	7,218	7,132	4,670
	相模原	2,574	1,477	13,107	7,489	7,032	5,107
	厚木	1,812	1,054	9,642	5,484	4,582	3,010
	松田	935	514	4,867	2,776	1,421	953
	横浜南	1,075	585	5,450	2,980	2,756	1,828
	川崎北	3,421	1,862	17,234	9,179	9,190	6,176
	港北	2,570	1,374	14,093	7,498	7,222	4,904
	大和	1,528	913	6,856	3,991	4,576	3,263
	プラザ横浜	2,123	1,124	7,199	3,937	9,860	5,806

(新規学卒を除き、パートタイムを含む)

	4. 就職件数 (件)		5. 新規 求人数 (人)	6. 月間有効 求人数 (人)	7. 充足数 (人)
	うち 男子	うち雇用保険 受給者			
6,440	3,760	1,589	42,265	116,988	5,855
6,337	3,665	1,545	38,608	109,870	5,626
5,915	3,348	1,505	34,687	98,403	5,236
5,891	3,279	1,468	29,782	84,677	5,192
6,600	3,701	1,913	22,990	60,577	5,845
6,571	3,618	2,057	23,819	57,643	5,780
6,046	3,504	1,904	21,188	57,340	5,381
6,660	3,736	2,140	22,935	59,367	5,876
7,326	4,138	2,179	24,963	60,999	6,528
6,712	3,794	2,012	21,447	59,814	5,900
6,001	3,492	1,757	20,716	57,566	5,327
5,909	3,316	1,767	25,163	60,345	5,124
6,712	3,767	1,814	24,857	63,312	5,951
8,407	4,608	2,096	25,329	66,007	7,487
7,809	4,261	1,826	23,863	63,365	7,002
6,804	3,786	1,686	21,191	58,971	6,147
7,406	4,116	1,814	23,642	60,525	6,653
7,260	4,113	1,836	22,499	59,231	6,391
▲ 2.0	▲ 0.1	1.2	▲ 4.8	▲ 2.1	▲ 3.9
10.5	13.7	▲ 10.7	▲ 5.5	2.8	10.6

918	492	274	5,641	15,776	1,396
423	257	102	1,136	2,961	352
523	304	140	2,051	5,070	601
427	237	91	823	2,173	229
432	251	100	1,143	2,890	320
281	145	59	707	1,808	267
689	356	173	1,573	4,118	562
636	395	179	2,040	4,863	544
394	234	103	1,427	3,584	420
288	163	49	594	1,655	266
279	143	70	797	1,895	289
601	351	170	1,549	3,669	410
454	267	132	2,227	6,732	487
432	283	99	791	2,037	248
483	235	95	0	0	0

### 3. 一般職業紹介状況全数

項目 年月	1. 新規求職申込件数 (件)		2. 月間有効求職者数 (人)		3. 紹介件数 (件)	
		うち 男子		うち 男子		うち 男子
17年度月平均	19,868	12,065	88,045	53,031	28,000	19,159
18年度月平均	19,040	11,350	83,232	49,291	27,096	18,372
19年度月平均	18,537	11,006	79,548	46,749	28,767	19,077
20年度月平均	21,693	13,411	87,736	53,538	39,653	26,854
21年度月平均	25,793	16,330	122,978	78,746	64,661	45,560
平成21年 7月	26,379	16,804	129,147	82,213	67,809	47,720
8月	22,685	14,329	127,119	80,980	60,493	42,452
9月	23,841	15,072	125,106	79,671	64,323	45,291
10月	27,524	17,685	126,638	80,778	70,065	49,885
11月	21,478	14,001	121,151	78,087	59,880	43,290
12月	19,471	12,710	114,402	74,370	53,671	38,295
平成22年 1月	26,669	16,830	115,431	74,757	63,862	44,846
2月	24,250	15,178	116,415	75,176	64,800	45,534
3月	27,922	17,632	121,340	78,197	77,660	55,127
4月	33,277	20,593	126,871	81,270	75,899	53,354
5月	24,785	15,367	123,589	79,071	65,133	46,204
6月	26,171	16,539	122,881	78,500	72,704	52,321
7月	24,258	15,464	119,779	76,402	66,773	47,889
前月比 (%)	▲ 7.3	▲ 6.5	▲ 2.5	▲ 2.7	▲ 8.2	▲ 8.5
前年同月比 (%)	▲ 8.0	▲ 8.0	▲ 7.3	▲ 7.1	▲ 1.5	0.4

安 定 所 別 7 月 分	横 浜	3,585	2,237	18,044	11,163	8,737	5,795
	戸 塚	1,401	919	7,329	4,819	3,872	3,027
	川 崎	1,851	1,239	8,861	5,754	4,568	3,348
	横須賀	1,183	774	5,516	3,502	2,814	2,009
	平 塚	1,008	682	5,418	3,689	2,794	2,062
	小田原	655	405	3,413	2,243	1,609	1,120
	藤 沢	2,124	1,345	10,348	6,502	5,405	3,900
	相模原	2,033	1,316	10,207	6,713	5,617	4,384
	厚 木	1,385	919	7,100	4,736	3,659	2,587
	松 田	667	428	3,594	2,440	1,047	769
	横浜南	776	493	4,060	2,590	2,112	1,548
	川崎北	2,643	1,631	13,554	8,263	7,370	5,348
	港 北	2,037	1,255	11,193	6,850	5,850	4,327
	大 和	1,156	803	5,192	3,583	3,545	2,758
	フラサ横浜	1,754	1,018	5,950	3,555	7,774	4,907

(新規学卒・パートタイムを除く)

	4. 就職件数 (件)		5. 新規 求人数 (人)	6. 月間有効 求人数 (人)	7. 他県への の発求人 延数 (人)	8. 充足数 (人)	9. 他県から の充足数 (人)
	うち 男子	うち雇用保険 受給者					
4,566	3,140	1,286	30,265	85,079	67,200	4,054	633
4,431	3,005	1,243	26,986	77,710	77,672	3,906	594
4,123	2,745	1,196	23,618	67,517	80,469	3,625	556
3,923	2,623	1,119	19,907	57,505	61,596	3,426	510
4,025	2,757	1,408	14,100	38,208	31,865	3,527	528
4,035	2,709	1,505	15,163	36,975	40,454	3,549	520
3,755	2,616	1,407	13,018	36,670	25,671	3,302	478
4,073	2,812	1,574	13,946	37,626	28,307	3,563	509
4,372	3,071	1,604	15,613	38,494	41,508	3,870	573
4,014	2,803	1,457	12,861	37,523	36,345	3,428	494
3,581	2,542	1,259	12,442	36,285	24,071	3,196	513
3,508	2,413	1,256	15,978	38,318	39,576	3,012	427
4,225	2,840	1,370	15,098	39,706	31,770	3,730	532
5,106	3,379	1,545	14,646	40,354	23,781	4,457	656
4,524	3,060	1,292	14,189	38,575	39,371	3,972	601
3,999	2,771	1,206	12,753	36,324	26,937	3,556	522
4,322	3,037	1,301	14,085	37,361	18,666	3,833	579
4,332	2,998	1,300	14,292	37,471	38,390	3,778	555
0.2	▲ 1.3	▲ 0.1	1.5	0.3	105.7	▲ 1.4	▲ 4.1
7.4	10.7	▲ 13.6	▲ 5.7	1.3	▲ 5.1	6.5	6.7

528	357	192	3,792	10,994	10,747	808	122
250	193	68	718	1,911	10,872	222	23
329	232	111	1,385	3,299	3,567	392	88
233	170	61	417	1,162	769	96	2
257	179	70	634	1,654	69	167	3
171	111	40	388	989	1,012	171	32
363	237	118	903	2,301	3,426	312	19
406	295	129	1,391	3,096	1,312	337	73
251	175	78	1,013	2,604	1,153	274	22
152	101	32	315	902	165	122	10
161	109	45	412	921	134	158	7
340	246	103	984	2,084	2,329	235	73
299	202	100	1,492	4,475	2,403	324	70
308	228	82	448	1,079	432	160	11
284	163	71	0	0	0	0	0

#### 4. 中高年齢者の職業紹介状況

項目 年月	新規	求職申込件数(件)			月間	有効求職者数(人)			
		55～59歳	60～64歳	65歳以上		55～59歳	60～64歳	65歳以上	
17年度月平均	6,196	1,747	1,330	393	30,568	9,292	6,974	1,289	
18年度月平均	5,869	1,713	1,150	414	28,081	9,074	5,610	1,362	
19年度月平均	5,961	1,625	1,266	445	27,244	8,097	5,991	1,444	
20年度月平均	7,080	1,711	1,548	523	30,837	8,297	7,043	1,568	
21年度月平均	8,911	2,044	2,015	698	46,198	11,611	10,555	2,320	
平成21年 7月	9,097	2,128	2,119	683	47,249	11,954	10,985	2,339	
8月	7,538	1,672	1,674	555	46,812	11,797	10,828	2,168	
9月	7,789	1,785	1,738	573	46,391	11,704	10,740	2,043	
10月	9,640	2,231	2,200	703	47,657	12,016	10,929	2,115	
11月	7,445	1,690	1,683	503	46,461	11,795	10,582	2,032	
12月	7,095	1,600	1,600	434	45,007	11,455	10,276	1,908	
平成22年 1月	9,452	2,148	2,105	709	45,668	11,672	10,316	1,952	
2月	8,132	1,765	1,842	562	45,619	11,565	10,289	1,994	
3月	9,502	2,063	2,259	664	46,923	11,730	10,672	2,208	
4月	12,420	2,648	3,179	1,390	49,549	12,132	11,716	2,874	
5月	8,478	1,792	1,888	747	48,164	11,654	11,365	2,960	
6月	9,215	2,158	1,891	643	47,987	11,625	11,210	2,937	
7月	8,428	1,764	1,929	607	46,645	11,188	11,119	2,310	
前月比(%)	▲ 8.5	▲ 18.3	2.0	▲ 5.6	▲ 2.8	▲ 3.8	▲ 0.8	▲ 21.3	
前年同月比(%)	▲ 7.4	▲ 17.1	▲ 9.0	▲ 11.1	▲ 1.3	▲ 6.4	1.2	▲ 1.2	
安 定 所 別  7 月 分	横 浜	1,307	262	281	100	7,329	1,698	1,738	377
	戸 塚	500	115	125	54	2,886	729	741	196
	川 崎	676	153	138	51	3,533	853	827	137
	横須賀	416	75	103	41	2,051	476	515	133
	平 塚	290	53	72	19	1,983	489	492	68
	小田原	245	52	58	14	1,491	428	334	55
	藤 沢	720	145	168	64	3,995	920	972	202
	相模原	652	136	166	45	3,887	913	936	223
	厚 木	442	98	111	28	2,670	727	693	117
	松 田	217	51	61	14	1,546	483	430	62
	横浜南	306	73	78	21	1,699	404	463	86
	川崎北	937	193	207	57	5,012	1,145	1,107	249
	港 北	692	137	170	53	4,327	944	1,005	230
	大 和	393	67	87	27	1,961	436	465	94
プラザ横浜	635	154	104	19	2,275	543	401	81	

(パートタイムを除く)

	紹介件数 (件)			就職件数 (件)			就職率 (%)	
	55～59歳	60～64歳	65歳以上	55～59歳	60～64歳	65歳以上		
8,850	2,638	1,129	225	1,295	370	217	40	20.9
9,004	2,749	1,135	241	1,311	394	203	45	22.3
10,379	2,994	1,372	305	1,252	356	214	45	21.0
14,031	3,605	1,933	378	1,221	323	229	53	17.2
23,179	5,442	2,910	513	1,235	293	230	49	13.9
23,179	5,585	2,954	462	1,220	280	257	39	13.4
21,202	5,110	2,586	399	1,138	286	210	36	15.1
23,024	5,582	2,730	507	1,233	296	214	39	15.8
25,163	5,974	2,933	536	1,346	310	227	56	14.0
22,211	5,176	2,873	464	1,263	299	264	56	17.0
20,482	4,708	2,452	360	1,098	241	213	49	15.5
23,658	5,349	2,932	457	1,119	283	171	53	11.8
24,319	5,629	3,093	490	1,285	277	238	37	15.8
29,092	6,609	4,087	683	1,630	370	304	46	17.2
27,960	6,291	3,568	616	1,421	340	260	72	11.4
24,649	5,494	3,266	605	1,239	276	239	56	14.6
27,991	6,233	3,507	650	1,374	331	242	49	14.9
25,115	5,421	3,348	659	1,286	272	237	55	15.3
▲ 10.3	▲ 13.0	▲ 4.5	1.4	▲ 6.4	▲ 17.8	▲ 2.1	12.2	0.3
8.4	▲ 2.9	13.3	42.6	5.4	▲ 2.9	▲ 7.8	41.0	1.8
3,272	572	503	82	181	24	41	4	13.8
1,479	389	225	49	80	20	20	5	16.0
1,802	443	216	50	96	18	16	4	14.2
993	227	133	28	65	8	8	1	15.6
932	198	130	21	75	15	12	4	25.9
691	171	80	11	58	10	7	2	23.7
2,117	502	245	34	93	18	16	2	12.9
2,115	474	305	58	127	24	28	8	19.5
1,156	280	166	21	61	16	16	1	13.8
334	64	43	6	41	16	4	3	18.9
870	212	119	15	42	9	7	1	13.7
2,955	580	294	113	106	19	23	8	11.3
2,193	489	331	34	92	28	19	3	13.3
1,234	223	196	34	85	22	12	3	21.6
2,972	597	362	103	84	25	8	6	13.2

## 5. パートタイム職業紹介状況

項目 年月		新規求職申込件数		月間有効求職者数		新 規	月間有効	就職件数	
		(件)	うち 男子	(人)	うち 男子	求人数 (人)	求人数 (人)	(件)	うち 男子
17年度月平均		6,167	1,546	25,191	5,457	11,765	31,713	1,948	665
18年度月平均		6,078	1,529	24,960	5,597	11,622	32,160	1,906	660
19年度月平均		5,898	1,510	24,596	5,673	11,070	30,886	1,791	603
20年度月平均		6,795	1,781	26,819	6,445	9,875	27,172	1,968	656
21年度月平均		8,099	2,267	34,018	8,779	8,890	22,369	2,575	944
平成21年 7月		7,509	2,224	35,004	8,807	8,656	20,668	2,536	909
8月		6,897	1,878	34,047	8,533	8,170	20,670	2,291	888
9月		8,290	2,129	34,465	8,473	8,989	21,741	2,587	924
10月		8,501	2,505	35,205	8,842	9,350	22,505	2,954	1,067
11月		6,608	1,819	33,684	8,613	8,586	22,291	2,698	991
12月		5,679	1,675	31,067	8,205	8,274	21,281	2,420	950
平成22年 1月		8,297	2,290	31,126	8,168	9,185	22,027	2,401	903
2月		7,589	2,070	31,534	8,331	9,759	23,606	2,487	927
3月		9,232	2,601	34,071	9,086	10,683	25,653	3,301	1,229
4月		11,937	3,419	37,561	10,200	9,674	24,790	3,285	1,201
5月		9,176	2,398	38,174	10,258	8,438	22,647	2,805	1,015
6月		9,153	2,425	38,762	10,261	9,557	23,164	3,084	1,079
7月		7,526	2,161	36,616	9,537	8,207	21,760	2,928	1,115
前月比(%)		▲ 17.8	▲ 10.9	▲ 5.5	▲ 7.1	▲ 14.1	▲ 6.1	▲ 5.1	3.3
前年同月比(%)		0.2	▲ 2.8	4.6	8.3	▲ 5.2	5.3	15.5	22.7
安定所別 7月分	横 浜	1,194	354	5,770	1,541	1,849	4,782	390	135
	戸 塚	455	124	2,421	627	418	1,050	173	64
	川 崎	572	170	2,538	670	666	1,771	194	72
	横須賀	447	122	2,160	572	406	1,011	194	67
	平 塚	387	118	1,851	486	509	1,236	175	72
	小田原	215	72	1,131	321	319	819	110	34
	藤 沢	669	161	3,147	716	670	1,817	326	119
	相模原	541	161	2,900	776	649	1,767	230	100
	厚 木	427	135	2,542	748	414	980	143	59
	松 田	268	86	1,273	336	279	753	136	62
	横浜南	299	92	1,390	390	385	974	118	34
	川崎北	778	231	3,680	916	565	1,585	261	105
	港 北	533	119	2,900	648	735	2,257	155	65
	大 和	372	110	1,664	408	343	958	124	55
	プラザ横浜	369	106	1,249	382	0	0	199	72



## 6. 産業別／規模別新規求人状況

平成22年7月

(単位:人、%)

規 模	項 目	一 般 (パートタイムを除く)				パートタイム					
		今 月	前年同月	前年同月比	前 月	前月比	今 月	前年同月	前年同月比	前 月	前月比
A, B	農, 林, 漁業 (01~04)	25	16	56.3	23	8.7	19	7	171.4	86	▲ 77.9
C	鉱業, 採石業, 砂利採取業 (05)	1	0	—	8	▲ 87.5	0	0	—	1	▲ 100.0
D	建設業 (06~08)	1,970	2,206	▲ 10.7	1,654	19.1	188	167	12.6	146	28.8
	06 総合工事業	1,017	1,148	▲ 11.4	885	14.9	110	91	20.9	99	11.1
E	製造業 (09~32)	1,534	838	83.1	1,528	0.4	694	574	20.9	698	▲ 0.6
	09 食料品製造業	133	139	▲ 4.3	137	▲ 2.9	263	269	▲ 2.2	174	51.1
	10 飲料・たばこ・飼料製造業	6	7	▲ 14.3	4	50.0	3	5	▲ 40.0	2	50.0
	11 繊維工業	9	6	50.0	16	▲ 43.8	15	8	87.5	13	15.4
	12 木材・木製品製造業(家具を除く)	9	9	0.0	6	50.0	3	4	▲ 25.0	5	▲ 40.0
	13 家具・装備品製造業	7	14	▲ 50.0	8	▲ 12.5	3	4	▲ 25.0	1	200.0
	14 パルプ・紙・紙加工品製造業	50	26	92.3	21	138.1	63	34	85.3	97	▲ 35.1
	15 印刷・同関連業	44	39	12.8	40	10.0	15	19	▲ 21.1	31	▲ 51.6
	16 化学工業	55	34	61.8	90	▲ 38.9	8	11	▲ 27.3	13	▲ 38.5
	17 石油製品・石炭製品製造業	1	3	▲ 66.7	3	▲ 66.7	1	1	0.0	1	0.0
	18 プラスチック製品製造業(別掲を除く)	26	31	▲ 16.1	35	▲ 25.7	41	52	▲ 21.2	52	▲ 21.2
	19 ゴム製品製造業	3	3	0.0	21	▲ 85.7	7	10	▲ 30.0	8	▲ 12.5
	21 窯業・土石製品製造業	35	13	169.2	33	6.1	11	4	175.0	4	175.0
	22 鉄鋼業	24	7	242.9	7	242.9	6	0	—	0	—
	23 非鉄金属製造業	19	2	850.0	15	26.7	1	1	0.0	0	—
	24 金属製品製造業	162	55	194.5	185	▲ 12.4	59	17	247.1	54	9.3
	25 はん用機械器具製造業	163	44	270.5	110	48.2	20	15	33.3	26	▲ 23.1
	26 生産用機械器具製造業	72	46	56.5	104	▲ 30.8	18	10	80.0	15	20.0
	27 業務用機械器具製造業	71	23	208.7	54	31.5	7	12	▲ 41.7	28	▲ 75.0
	28 電子部品・デバイス・電子回路製造業	56	46	21.7	68	▲ 17.6	39	20	95.0	20	95.0
	29 電気機械器具製造業	73	79	▲ 7.6	109	▲ 33.0	31	28	10.7	63	▲ 50.8
	(293,294,301 民生用電気機器等)	58	37	56.8	90	▲ 35.6	20	21	▲ 4.8	30	▲ 33.3
	(296,297,302,303,28 電子機器等)	89	81	9.9	98	▲ 9.2	52	28	85.7	34	52.9
	30 情報通信機械器具製造業	65	32	103.1	85	▲ 23.5	18	16	12.5	32	▲ 43.8
	31 輸送用機械器具製造業	419	152	175.7	338	24.0	48	28	71.4	47	2.1
	(311 自動車・同附属品製造業)	347	114	204.4	326	6.4	45	25	80.0	43	4.7
	(273,274,275,323 精密機械器具等)	57	16	256.3	46	23.9	7	12	▲ 41.7	26	▲ 73.1
	20.32 その他の製造業	32	28	14.3	39	▲ 17.9	14	6	133.3	12	16.7
F	電気・ガス・熱供給・水道業 (33~36)	13	8	62.5	17	▲ 23.5	3	3	0.0	3	0.0
G	情報通信業 (37~41)	857	766	11.9	1,009	▲ 15.1	65	138	▲ 52.9	84	▲ 22.6
	39 情報サービス業	827	717	15.3	952	▲ 13.1	60	118	▲ 49.2	80	▲ 25.0
H	運輸業, 郵便業 (42~49)	1,278	1,225	4.3	1,485	▲ 13.9	236	312	▲ 24.4	354	▲ 33.3
I	卸売業, 小売業 (50~61)	1,465	2,212	▲ 33.8	1,130	29.6	963	1,283	▲ 24.9	1,221	▲ 21.1
	50~55 卸売業	315	804	▲ 60.8	379	▲ 16.9	241	350	▲ 31.1	420	▲ 42.6
	56~61 小売業	1,150	1,408	▲ 18.3	751	53.1	722	933	▲ 22.6	801	▲ 9.9
	56 各種商品小売業	38	35	8.6	16	137.5	93	158	▲ 41.1	141	▲ 34.0
J	金融業, 保険業 (62~67)	259	361	▲ 28.3	148	75.0	24	12	100.0	19	26.3
K	不動産業, 物品賃貸業 (68~70)	364	426	▲ 14.6	284	28.2	108	134	▲ 19.4	113	▲ 4.4
L	学術研究, 専門・技術サービス業 (71~74)	567	729	▲ 22.2	540	5.0	190	383	▲ 50.4	337	▲ 43.6
M	宿泊業, 飲食サービス業 (75~77)	452	676	▲ 33.1	683	▲ 33.8	578	692	▲ 16.5	862	▲ 32.9
	76 飲食店	300	557	▲ 46.1	530	▲ 43.4	426	575	▲ 25.9	701	▲ 39.2
N	生活関連サービス業, 娯楽業 (78~80)	289	383	▲ 24.5	453	▲ 36.2	309	295	4.7	396	▲ 22.0
O	教育, 学習支援業 (81,82)	162	169	▲ 4.1	98	65.3	243	298	▲ 18.5	238	2.1
P	医療, 福祉 (83~85)	2,737	2,973	▲ 7.9	2,772	▲ 1.3	3,035	2,739	10.8	3,112	▲ 2.5
	83 医療業	1,205	1,306	▲ 7.7	1,216	▲ 0.9	963	851	13.2	1,018	▲ 5.4
	85 社会保険・社会福祉・介護事業	1,531	1,650	▲ 7.2	1,551	▲ 1.3	2,065	1,879	9.9	2,093	▲ 1.3
Q	複合サービス事業 (86,87)	40	53	▲ 24.5	38	5.3	107	44	143.2	131	▲ 18.3
R	サービス業(他に分類されないもの)(88~9)	2,030	1,799	12.8	2,085	▲ 2.6	1,302	1,436	▲ 9.3	1,618	▲ 19.5
	91 職業紹介・労働者派遣業	1,053	383	174.9	1,036	1.6	280	107	161.7	286	▲ 2.1
	92 その他の事業サービス業	717	1,184	▲ 39.4	787	▲ 8.9	888	1,075	▲ 17.4	1,140	▲ 22.1
S, T	公務(他に分類されるものを除く)・その他(97)	249	323	▲ 22.9	130	91.5	143	139	2.9	138	3.6
	合 計	14,292	15,163	▲ 5.7	14,085	1.5	8,207	8,656	▲ 5.2	9,557	▲ 14.1
	29人以下	7,062	7,929	▲ 10.9	6,829	3.4	3,917	4,179	▲ 6.3	4,601	▲ 14.9
	30~99人	3,834	3,882	▲ 1.2	4,137	▲ 7.3	2,264	2,434	▲ 7.0	2,479	▲ 8.7
	100~299人	2,194	2,136	2.7	2,097	4.6	1,197	1,156	3.5	1,582	▲ 24.3
	300~499人	387	400	▲ 3.3	479	▲ 19.2	297	343	▲ 13.4	492	▲ 39.6
	500~999人	271	197	37.6	227	19.4	358	189	89.4	205	74.6
	1000人以上	544	619	▲ 12.1	316	72.2	174	355	▲ 51.0	198	▲ 12.1

(注) 日本標準産業分類の改定に伴い、平成21年4月より、新たな産業分類に基づく表示に変更いたしました。

### 7. 年齢別常用職業紹介状況（パートタイム含む）

（単位：人、％）

項目 区分	常用（全数）													うち 常用的パートタイム														
	月間有効求人数		月間有効求職者数						就職件数			求人倍率	新就職規率	月間有効求人数		月間有効求職者数					就職件数			求人倍率	新就職規率			
	前年比	前年比	うち新規	前年比	うち保険受給者	前年比	前年比	うち保険受給者	前年比	前年比	前年比			前年比	前年比	前年比	うち新規	前年比	うち保険受給者	前年比	前年比	前年比	前年比			前年比		
												前年比	前年比											前年比	前年比		前年比	前年比
21年度 7月 平均	19才以下		1,774	28.2	487	19.9	118	37.9	91	▲ 9.6	2	5.9	18.7		430	43.1	140	42.5	19	125.0	26	4.0	0	▲ 33.3	18.5			
	20～24才		10,540	23.2	2,610	11.9	4,362	31.9	477	▲ 4.2	109	10.6	18.3		1,343	25.8	336	21.6	520	6.6	92	22.3	17	25.0	27.4			
	25～29才		20,402	22.8	4,583	9.9	11,423	25.1	772	1.2	261	17.9	16.8		3,078	11.9	689	10.4	1,758	2.1	170	22.2	47	27.0	24.6			
	30～34才		21,227	25.8	4,561	10.2	12,190	30.3	819	8.8	265	27.7	18.0		3,742	11.1	836	8.1	2,087	1.6	220	25.1	50	31.7	26.3			
	35～39才		20,917	41.6	4,574	22.3	11,019	53.2	863	15.2	269	35.5	18.9		3,612	25.6	893	23.3	1,502	11.7	273	32.2	52	46.4	30.6			
	40～44才		17,071	52.5	3,731	27.7	8,692	73.0	699	14.3	221	45.9	18.7		2,971	38.5	777	28.3	1,026	38.7	260	33.4	49	86.4	33.5			
	45～49才		14,628	56.0	2,937	25.7	8,027	77.6	555	12.3	185	35.4	18.9		2,577	39.3	619	24.1	1,062	40.7	203	20.4	42	41.3	32.7			
	50～54才		12,223	46.1	2,400	24.1	6,976	58.3	463	8.8	155	23.1	19.3		2,568	30.7	565	19.4	1,274	29.3	188	26.4	41	36.1	33.2			
	55～59才		15,372	35.0	2,779	16.9	9,755	45.9	515	▲ 1.5	169	10.5	18.5		3,761	21.6	735	10.1	2,215	23.3	242	15.7	59	22.7	32.9			
	60～64才		16,560	42.4	3,257	25.5	10,616	47.0	595	14.4	160	26.9	18.3		6,006	30.8	1,242	18.6	3,625	31.4	381	27.4	88	41.4	30.7			
65才以上		6,205	42.6	1,953	28.5	566	35.3	236	9.6	6	114.3	12.1		3,888	39.6	1,256	25.9	330	25.8	192	16.8	5	161.9	15.3				
均計	55,819	▲ 29.9	156,919	37.0	33,871	19.0	83,744	46.0	6,086	7.6	1,801	26.6	0.36	18.0	20,223	▲ 19.5	33,975	26.8	8,086	19.2	15,418	19.4	2,246	24.4	449	39.5	0.60	27.8
45才以上		64,988	44.0	13,325	23.8	35,940	54.5	2,364	8.6	674	24.0	17.7		18,799	31.6	4,416	19.9	8,507	29.7	1,205	21.8	234	36.5	27.3				
55才以上		38,138	39.3	7,988	23.0	20,937	46.1	1,346	7.0	335	18.9	16.9		13,655	30.5	3,232	19.2	6,170	28.1	815	21.2	152	35.3	25.2				
22年度 7月 平均	19才以下		2,069	25.5	518	14.3	94	▲ 32.4	108	30.1	4	—	20.8		639	49.0	128	18.5	14	▲ 44.0	35	20.7	1	—	27.3			
	20～24才		10,865	▲ 0.5	2,531	▲ 0.2	3,899	▲ 22.8	548	18.6	109	▲ 11.4	21.7		1,625	14.6	372	13.8	562	▲ 6.6	116	22.1	23	15.0	31.2			
	25～29才		19,582	▲ 11.4	4,243	▲ 10.7	10,394	▲ 22.2	816	▲ 2.5	259	▲ 18.6	19.2		3,287	▲ 2.3	674	▲ 1.9	1,878	▲ 7.8	180	▲ 12.2	39	▲ 31.6	26.7			
	30～34才		19,629	▲ 14.6	4,097	▲ 12.0	10,313	▲ 27.6	847	4.3	237	▲ 16.0	20.7		3,782	▲ 6.7	711	▲ 9.7	1,989	▲ 17.0	240	13.7	48	▲ 7.7	33.8			
	35～39才		20,474	▲ 8.1	4,308	▲ 4.9	9,722	▲ 23.7	990	7.6	260	▲ 13.9	23.0		3,950	7.2	799	3.1	1,583	▲ 6.2	310	6.5	46	▲ 34.3	38.8			
	40～44才		17,029	▲ 4.9	3,477	▲ 5.8	7,544	▲ 23.3	826	10.6	214	▲ 15.4	23.8		3,258	8.6	669	1.8	1,033	▲ 11.7	325	12.5	51	▲ 17.7	48.6			
	45～49才		14,935	1.2	2,895	3.7	7,217	▲ 15.5	631	13.1	176	▲ 7.4	21.8		2,808	8.8	568	10.7	1,025	▲ 11.6	221	5.7	49	11.4	38.9			
	50～54才		12,650	2.7	2,359	▲ 0.2	6,618	▲ 9.8	500	10.1	160	4.6	21.2		2,753	9.0	558	16.7	1,279	▲ 4.0	222	21.3	50	22.0	39.8			
	55～59才		14,996	▲ 5.0	2,474	▲ 14.6	8,966	▲ 12.1	527	9.1	145	▲ 15.7	21.3		3,809	▲ 0.5	710	▲ 7.6	2,182	▲ 6.0	279	28.6	71	9.2	39.3			
	60～64才		17,628	3.1	3,083	▲ 6.1	11,044	▲ 3.6	650	6.0	169	1.8	21.1		6,510	6.5	1,155	▲ 0.9	3,866	0.2	431	15.5	100	8.7	37.3			
65才以上		6,372	1.3	1,749	▲ 8.4	491	▲ 12.2	275	28.5	5	▲ 16.7	15.7		4,062	2.6	1,142	▲ 7.2	281	▲ 15.6	229	28.7	5	25.0	20.1				
均計	53,872	0.7	156,229	▲ 4.8	31,734	▲ 6.3	76,302	▲ 18.4	6,718	8.7	1,738	▲ 11.6	0.34	21.2	19,499	2.8	36,483	4.4	7,486	▲ 0.1	15,692	▲ 7.3	2,588	13.5	483	▲ 4.7	0.53	34.6
45才以上		66,581	0.5	12,560	▲ 5.2	34,336	▲ 9.9	2,583	11.2	655	▲ 4.7	20.6		19,942	4.9	4,133	▲ 0.5	8,633	▲ 4.1	1,382	19.1	275	11.8	33.4				
55才以上		38,996	▲ 0.4	7,306	▲ 9.7	20,501	▲ 7.7	1,452	10.8	319	▲ 7.3	19.9		14,381	3.5	3,007	▲ 5.0	6,329	▲ 2.8	939	22.3	176	9.3	31.2				

（注）1. 保険受給者は雇用保険受給者。

2. 雇用対策法第10条により、求人募集及び採用について年齢制限を行うことは原則禁止されているため、「月間有効求人数」の年齢別内訳は非表示とさせていただきます。

8. 一般職業紹介状況全数(新規学卒を除き、パートタイムを含む)「諸比率」

項目 年月		比率						
		新規 求人 倍率(倍)	有効 求人 倍率(倍)	就職率 (%)		充足率 (%)		
				新規	※雇用保険 受給者	新規	県外依存率	
17年度月平均		1.63	1.03	24.8	15.7	13.9	13.8	
18年度月平均		1.54	1.02	25.2	16.2	14.6	15.2	
19年度月平均		1.42	0.94	24.2	16.4	15.1	15.3	
20年度月平均		1.05	0.74	20.7	13.9	17.4	14.9	
21年度月平均		0.68	0.39	19.5	15.3	25.4	15.0	
平成21年	7月	0.68	0.38	19.4	15.3	24.3	14.7	
	8月	0.64	0.37	20.4	17.5	25.4	14.5	
	9月	0.64	0.37	20.7	20.1	25.6	14.3	
	10月	0.67	0.36	20.3	16.1	26.2	14.8	
	11月	0.65	0.36	23.9	20.3	27.5	14.4	
	12月	0.66	0.36	23.9	21.2	25.7	16.1	
	平成22年	1月	0.70	0.38	16.9	15.9	20.4	14.2
		2月	0.76	0.39	21.1	20.4	23.9	14.3
		3月	0.76	0.40	22.6	21.3	29.6	14.7
		4月	0.80	0.42	17.3	10.7	29.3	15.1
		5月	0.68	0.42	20.0	14.4	29.0	14.7
		6月	0.69	0.42	21.0	16.3	28.1	15.1
7月		0.67	0.41	22.8	18.6	28.4	14.7	
安定 所 別 7 月 分	横浜	1.18	0.66	19.2	16.2	24.7	15.1	
	戸塚	0.61	0.30	22.8	16.1	31.0	10.4	
	川崎	0.85	0.44	21.6	18.9	29.3	22.4	
	横須賀	0.50	0.28	26.2	20.8	27.8	2.1	
	平塚	0.82	0.40	31.0	27.3	28.0	1.8	
	小田原	0.81	0.40	32.3	27.7	37.8	18.7	
	藤沢	0.56	0.31	24.7	17.7	35.7	6.1	
	相模原	0.79	0.37	24.7	24.2	26.7	21.7	
	厚木	0.79	0.37	21.7	17.9	29.4	8.0	
	松田	0.64	0.34	30.8	17.0	44.8	8.2	
	横浜南	0.74	0.35	26.0	19.9	36.3	4.4	
	川崎北	0.45	0.21	17.6	13.0	26.5	31.1	
	港北	0.87	0.48	17.7	11.6	21.9	21.6	
	大和	0.52	0.30	28.3	24.4	31.4	6.9	
	プラザ横浜	0.00	0.00	22.8	—	—	—	

(注) 1. 局の月次の新規求人倍率及び有効求人倍率は季節調整値。  
(平成21年12月以前の数値は新季節指数により改訂されている。)

(年度、安定所別の新規求人倍率及び有効求人倍率は実数値)

2. 県外依存率は、パートタイムを除く。
3. ※欄は受給資格決定件数に対する割合。

### 9. パートバンク業務取扱状況 (2に含まれる)

項目 年 月	新規求職 申込件数 (件)	月間有効 求職者数 (人)	紹 介 件 数 (件)	就 職 件 数 (件)	新 規 求人数 (人)	月間有効 求人数 (人)
17年度月平均	(236) 792	(630) 2,220	(352) 989	(69) 244	145	383
18年度月平均	(241) 658	(328) 878	(242) 568	(126) 311	95	125
19年度月平均	(67) 228	(182) 641	(137) 369	(23) 75	0	0
20年度月平均	(78) 195	(211) 528	(206) 430	(24) 62	0	0
21年度月平均	(141) 307	(444) 929	(469) 846	(39) 87	0	0
22年度累計	(532) 1,268	(439) ※1,012	(2,166) 4,038	(160) 396	0	0
前 月	(159) 350	(449) 1,044	(592) 1,063	(44) 109	0	0
22年7月	(117) 252	(408) 911	(484) 875	(45) 97	0	0
湘 南	(117) 252	(408) 911	(484) 875	(45) 97	0	0

(注) 1. ( )内は、男子内数。

2. ※印欄は、月平均値

### 10. ふるさとハローワーク取扱 職業紹介状況 (2には含まれない)

項 目 年 月		新規求職申込件数 (件)	うち		月間有効求職者数 (人)	紹介件数 (件)	就職件数 (件)	うち		新規求人数 (人)	月間有効求人数 (人)
			55歳～64歳	65歳以上				55歳～64歳	65歳以上		
17年度月平均		311	97	19	1,226	435	91	28	6	4	5
18年度月平均		358	90	21	1,492	553	112	28	7	4	4
19年度月平均		553	132	32	1,929	820	163	39	10	1	1
20年度月平均		701	156	38	2,469	1,240	173	38	11	0	0
21年度月平均		931	197	45	3,481	2,163	209	46	9	0	0
22年度累計		3,708	798	225	※3,741	9,651	998	217	59	0	※0
前 月		977	211	60	3,834	2,622	257	48	11	0	0
平成22年7月		782	174	55	3,528	2,130	253	61	14	0	0
地域別	伊勢原	188	47	11	1,059	437	53	9	4	0	0
	茅ヶ崎	335	71	28	1,428	1,040	102	21	4	0	0
	秦野	259	56	16	1,041	653	98	31	6	0	0

(注) 1. ※印欄は、月平均値。

2. 各「地域職業相談室」は、各「ふるさとハローワーク」の名称に変更しております。

11. 人材銀行取扱 職業紹介状況 (2には含まれない)

項 目 年 月	新規 求職 申込 件数 (件)	うち 40歳～ 54歳	うち 55歳～ 64歳	うち 65歳 以上	月 間 効 求 者 数 (人)	紹 介 件 数 (件)	就 職 件 数 (件)	うち 40歳～ 54歳	うち 55歳～ 64歳	うち 65歳 以上	新 規 求 人 数 (人)	月 間 効 求 人 数 (人)
17年度月平均	288	136	138	9	1,440	803	37	19	16	1	692	4,414
18年度月平均	246	82	118	9	1,157	720	36	13	15	1	558	3,838
19年度月平均	-	-	-	-	-	-	-	-	-	-	-	-
20年度月平均	-	-	-	-	-	-	-	-	-	-	-	-
21年度月平均	-	-	-	-	-	-	-	-	-	-	-	-
22年度累計	1,611	883	695	31	※2,418	2,397	53	30	20	3	1,111	※1,446
前 月	369	217	145	6	2,374	584	18	10	7	1	270	1,444
平成22年 7月	382	221	157	4	2,289	700	17	10	6	1	377	1,536

(注) 1. ※印欄は、月平均値。

2. 「平成17年度月平均」の第一年齢区分は「35歳～54歳」。(平成18年度から年齢区分を一部変更)

3. 「平成19年度」～「平成21年度」は、市場化テストにより外部委託していたため未集計。

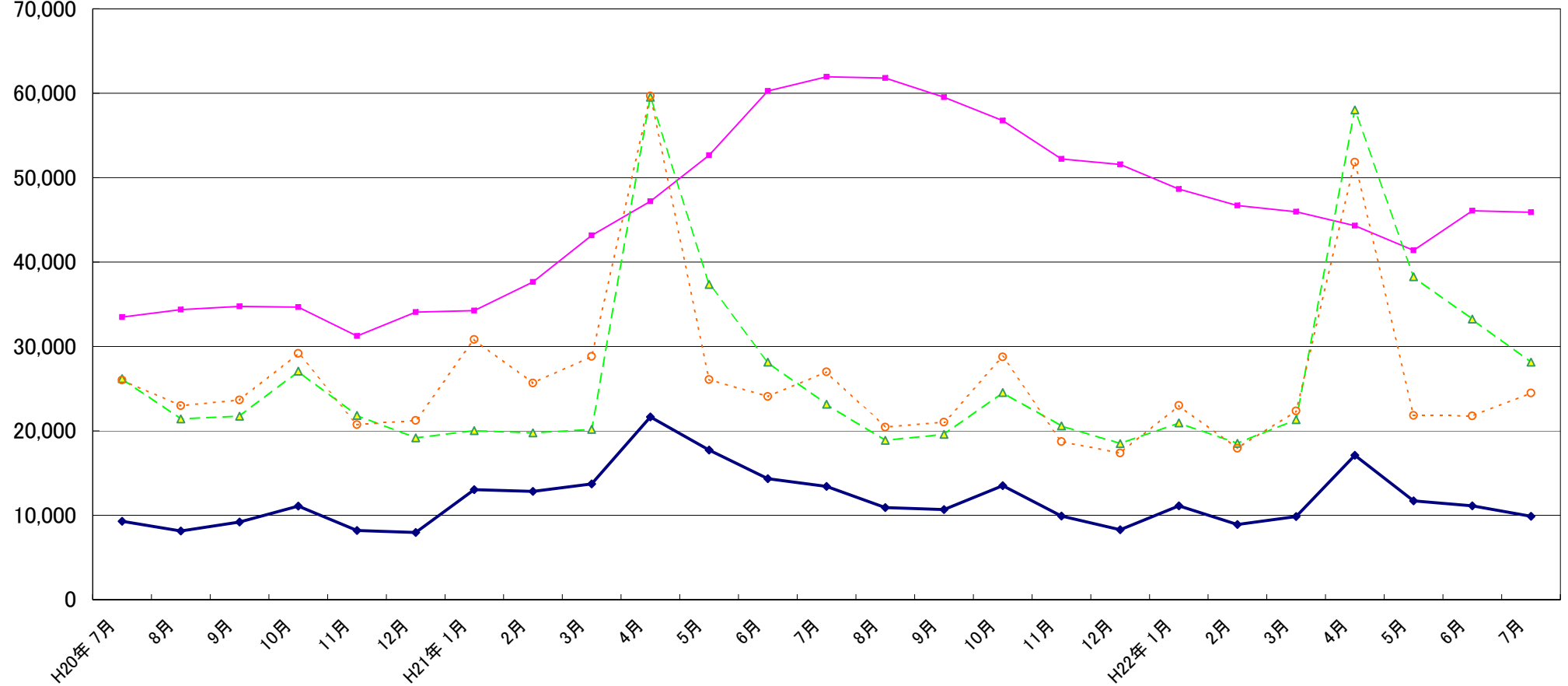
12. 神奈川県の子業調整済求人倍率の推移（新規学卒者を除きパートタイムを含む）

新規求人倍率															有効求人倍率															神奈川県労働局	
西暦	和暦	1月	2月	3月	4月	5月	6月	7月	8月	9月	10月	11月	12月	年計	年度計	西暦	和暦	1月	2月	3月	4月	5月	6月	7月	8月	9月	10月	11月	12月	年計	年度計
63年	38年	0.80	1.05	0.95	1.13	1.35	1.22	1.34	1.23	1.42	1.40	1.33	1.41	1.20	1.37	63年	38年	0.74	0.80	0.85	0.92	1.03	1.09	1.15	1.03	1.10	1.15	1.16	1.22	1.02	1.17
64年	39年	1.55	1.52	1.71	1.74	1.78	1.87	1.53	1.55	1.73	1.50	1.64	1.40	1.63	1.51	64年	39年	1.42	1.40	1.44	1.55	1.61	1.75	1.65	1.63	1.58	1.52	1.53	1.47	1.54	1.49
65年	40年	1.37	1.12	1.15	1.07	0.85	0.81	0.84	0.82	0.75	0.77	0.91	0.79	0.93	0.90	65年	40年	1.29	1.23	1.16	1.05	0.91	0.79	0.77	0.69	0.68	0.66	0.65	0.60	0.86	0.75
66年	41年	1.01	1.04	1.20	1.11	1.34	1.29	1.44	1.85	1.49	1.73	1.58	2.20	1.42	1.64	66年	41年	0.68	0.71	0.89	0.86	0.98	1.04	1.15	1.45	1.36	1.48	1.50	1.67	1.15	1.38
67年	42年	1.93	2.01	1.93	2.23	1.99	1.93	2.30	2.38	2.48	2.48	2.92	2.04	2.14	2.23	67年	42年	1.70	1.74	1.75	1.88	1.83	1.89	2.08	2.27	2.38	2.41	2.52	2.24	2.05	2.19
68年	43年	2.16	2.25	1.98	1.82	2.52	2.46	2.22	2.68	2.19	2.30	2.32	2.25	2.28	2.32	68年	43年	2.31	2.23	2.23	2.02	2.35	2.41	2.33	2.43	2.41	2.42	2.60	2.71	2.37	2.48
69年	44年	2.30	2.39	2.61	2.87	2.63	3.19	2.89	3.47	3.04	3.14	3.26	3.52	2.89	3.16	69年	44年	2.71	2.80	2.79	2.83	2.97	3.13	3.20	3.36	3.37	3.40	3.48	3.58	3.14	3.39
70年	45年	3.39	3.60	3.53	2.86	2.82	3.07	2.48	2.51	3.07	2.66	2.75	2.64	2.87	2.52	70年	45年	3.71	3.74	3.69	3.41	3.24	3.30	3.04	2.84	2.93	2.84	2.79	2.85	3.17	2.85
71年	46年	2.28	2.08	2.01	2.14	2.28	1.76	2.12	1.70	1.84	1.74	1.64	1.72	1.91	1.91	71年	46年	2.64	2.45	2.30	2.25	2.31	2.09	2.14	1.95	1.88	1.88	1.83	1.79	2.10	1.97
72年	47年	2.00	2.29	2.17	2.17	1.94	2.33	2.41	2.34	2.16	2.89	2.81	3.42	2.28	2.62	72年	47年	1.80	1.93	1.99	2.05	1.95	2.07	2.24	2.18	2.24	2.33	2.41	2.64	2.15	2.44
73年	48年	3.24	4.25	2.86	3.61	4.06	3.70	3.74	3.88	3.70	3.91	4.76	2.95	3.65	3.61	73年	48年	2.88	3.37	3.08	3.18	3.43	3.56	3.57	3.72	3.49	3.65	3.59	3.36	3.42	3.40
74年	49年	3.36	3.07	2.88	2.56	2.50	2.25	2.05	2.00	1.84	1.52	1.39	1.19	2.21	1.69	74年	49年	3.17	3.02	2.91	2.72	2.69	2.28	2.01	1.91	1.84	1.69	1.54	1.42	2.23	1.72
75年	50年	1.16	1.15	1.29	1.23	1.14	1.18	1.24	1.01	1.19	1.14	1.16	1.19	1.15	1.19	75年	50年	1.19	1.07	1.02	0.92	0.84	0.79	0.76	0.70	0.68	0.67	0.64	0.65	0.81	0.73
76年	51年	1.23	1.35	1.36	1.41	1.43	1.39	1.39	1.34	1.24	1.41	1.43	1.35	1.35	1.33	76年	51年	0.70	0.72	0.75	0.79	0.78	0.79	0.80	0.80	0.77	0.78	0.79	0.76	0.77	0.77
77年	52年	1.26	1.16	1.22	1.15	1.11	1.06	1.04	1.12	1.05	1.16	1.04	1.08	1.13	1.12	77年	52年	0.73	0.70	0.72	0.66	0.66	0.65	0.64	0.64	0.63	0.66	0.60	0.57	0.66	0.63
78年	53年	1.17	1.17	1.14	1.21	1.01	1.20	1.24	1.27	1.24	1.22	1.24	1.34	1.20	1.26	78年	53年	0.55	0.60	0.61	0.63	0.61	0.62	0.64	0.69	0.68	0.69	0.67	0.68	0.65	0.68
79年	54年	1.37	1.40	1.43	1.37	1.39	1.46	1.43	1.38	1.55	1.51	1.58	1.55	1.44	1.52	79年	54年	0.70	0.72	0.74	0.73	0.75	0.76	0.77	0.80	0.83	0.84	0.86	0.85	0.78	0.83
80年	55年	1.62	1.55	1.89	1.59	1.64	1.54	1.61	1.42	1.42	1.55	1.34	1.28	1.55	1.42	80年	55年	0.90	0.90	0.97	0.99	1.02	1.01	0.99	0.92	0.89	0.90	0.89	0.86	0.93	0.91
81年	56年	1.29	1.24	1.14	1.31	1.32	1.36	1.36	1.47	1.35	1.33	1.36	1.26	1.32	1.29	81年	56年	0.89	0.83	0.77	0.74	0.75	0.82	0.86	0.94	0.92	0.88	0.89	0.91	0.85	0.85
82年	57年	1.14	1.16	1.07	1.09	1.05	1.03	1.01	1.00	0.98	0.99	0.98	0.99	1.04	1.00	82年	57年	0.86	0.84	0.77	0.79	0.75	0.73	0.71	0.69	0.68	0.68	0.68	0.73	0.70	0.70
83年	58年	1.02	0.92	0.97	0.98	1.08	1.05	1.02	1.03	1.06	0.98	1.10	1.22	1.03	1.06	83年	58年	0.70	0.67	0.68	0.65	0.68	0.68	0.69	0.68	0.67	0.67	0.67	0.70	0.68	0.69
84年	59年	1.07	1.08	1.07	1.09	1.00	1.09	1.09	1.14	1.10	1.16	1.14	1.19	1.11	1.13	84年	59年	0.72	0.73	0.71	0.70	0.69	0.69	0.69	0.71	0.71	0.74	0.73	0.76	0.71	0.72
85年	60年	1.17	1.19	1.18	1.18	1.13	1.13	1.11	1.11	1.04	1.01	0.96	1.01	1.11	1.06	85年	60年	0.75	0.76	0.77	0.77	0.77	0.77	0.75	0.75	0.74	0.71	0.71	0.75	0.72	
86年	61年	1.02	0.95	1.01	0.91	0.88	0.89	0.90	0.86	0.93	0.95	0.96	0.89	0.92	0.94	86年	61年	0.70	0.66	0.66	0.63	0.61	0.57	0.58	0.57	0.57	0.58	0.59	0.58	0.61	0.59
87年	62年	0.97	1.10	1.09	1.16	1.22	1.23	1.29	1.36	1.45	1.53	1.65	1.73	1.29	1.48	87年	62年	0.60	0.61	0.62	0.64	0.65	0.69	0.74	0.76	0.81	0.86	0.88	0.96	0.73	0.83
88年	63年	1.77	1.77	1.99	1.78	1.93	2.09	2.15	2.08	2.29	2.12	2.30	2.31	2.01	2.15	88年	63年	0.98	1.01	1.05	1.09	1.16	1.20	1.22	1.23	1.27	1.30	1.32	1.33	1.18	1.26
89年	元年	2.28	2.41	2.43	2.45	2.72	2.50	2.33	2.70	2.47	2.14	2.73	2.38	2.44	2.47	89年	元年	1.32	1.37	1.41	1.46	1.51	1.48	1.46	1.48	1.46	1.45	1.45	1.44	1.43	1.45
90年	2年	2.44	2.67	2.25	2.55	2.34	2.62	2.62	2.42	2.51	2.62	2.64	2.40	2.50	2.52	90年	2年	1.37	1.48	1.44	1.49	1.44	1.45	1.54	1.53	1.52	1.50	1.51	1.48	1.48	1.50
91年	3年	2.69	2.41	2.45	2.27	2.23	2.50	2.08	2.19	1.99	2.12	1.89	1.97	2.24	1.99	91年	3年	1.55	1.49	1.54	1.40	1.41	1.41	1.36	1.34	1.28	1.22	1.20	1.37	1.25	
92年	4年	1.73	1.62	1.58	1.54	1.45	1.44	1.37	1.29	1.32	1.17	1.12	1.19	1.40	1.25	92年	4年	1.11	1.07	1.00	0.94	0.92	0.90	0.88	0.84	0.81	0.77	0.73	0.72	0.88	0.78
93年	5年	1.13	1.08	1.05	0.98	1.00	0.89	0.89	0.89	0.80	0.79	0.83	0.79	0.92	0.85	93年	5年	0.68	0.65	0.62	0.59	0.58	0.55	0.53	0.51	0.49	0.47	0.46	0.45	0.54	0.49
94年	6年	0.79	0.82	0.78	0.78	0.77	0.79	0.80	0.78	0.84	0.74	0.78	0.73	0.78	0.78	94年	6年	0.44	0.42	0.42	0.42	0.41	0.42	0.41	0.41	0.43	0.42	0.42	0.41	0.42	0.42
95年	7年	0.72	0.85	0.75	0.73	0.74	0.71	0.72	0.76	0.76	0.79	0.77	0.83	0.76	0.79	95年	7年	0.40	0.43	0.43	0.43	0.40	0.39	0.39	0.40	0.40	0.42	0.41	0.43	0.41	0.42
96年	8年	0.85	0.86	0.92	0.90	0.91	0.92	0.95	0.89	0.88	1.00	0.95	0.94	0.91	0.93	96年	8年	0.46	0.46	0.48	0.49	0.50	0.49	0.50	0.50	0.49	0.50	0.50	0.51	0.49	0.50
97年	9年	0.92	0.96	0.97	1.00	1.01	1.05	0.97	0.96	0.98	0.96	0.97	0.88	0.96	0.93	97年	9年	0.51	0.51	0.51	0.51	0.53	0.54	0.55	0.53	0.53	0.52	0.52	0.50	0.52	0.51
98年	10年	0.86	0.86	0.76	0.79	0.74	0.72	0.73	0.73	0.70	0.68	0.68	0.69	0.75	0.71	98年	10年	0.48	0.46	0.44	0.43	0.41	0.39	0.38	0.37	0.37	0.36	0.36	0.35	0.40	0.37
99年	11年	0.69	0.67	0.69	0.66	0.68	0.64	0.66	0.72	0.76	0.71	0.75	0.80	0.70	0.74	99年	11年	0.35	0.35	0.35	0.33	0.33	0.33	0.34	0.34	0.37	0.36	0.37	0.38	0.35	0.37
00年	12年	0.84	0.83	0.85	0.89	0.90	1.07	0.99	0.95	1.06	1.11	1.06	1.08	0.96	1.03	00年	12年	0.40	0.41	0.43	0.44	0.45	0.48	0.50	0.51	0.52	0.54	0.55	0.55	0.48	0.52
01年	13年	1.13	1.11	1.03	1.09	1.07	1.08	1.04	0.99	0.91	0.89	0.89	0.84	1.00	0.95	01年	13年	0.56	0.57	0.57	0.58	0.57	0.57	0.56	0.56	0.53	0.50	0.49	0.48	0.54	0.52
02年	14年	0.84	0.88	0.91	0.85	0.92	0.93	0.89	0.89	0.91	0.93	0.90	0.98	0.90	0.93	02年	14年	0.47	0.47	0.48	0.48	0.48	0.49	0.49	0.49	0.50	0.51	0.51	0.52	0.49	0.51
03年	15年	0.98	0.96	1.05	1.06	1.06	1.07	1.07	1.05	1.12	1.14	1.20	1.19	1.07	1.13	03年	15年	0.53	0.53	0.56	0.57	0.58	0.58	0.60	0.61	0.64	0.66	0.69	0.71	0.60	0.65
04年	16年	1.26	1.12	1.26	1.31	1.17	1.20	1.21	1.32	1.35	1.45	1.48	1.44	1.29	1.36	04年	16年	0.75	0.75												

(単位:人)  
70,000

### 13. 雇用保険の推移

神奈川県労働局



◆ 受給資格決定件数   
 ■ 受給者実人員   
 ▲ 資格取得者数   
 ○ 資格喪失者数

	H20年 7月	8月	9月	10月	11月	12月	H21年 1月	2月	3月	4月	5月	6月	7月	8月	9月	10月	11月	12月	H22年 1月	2月	3月	4月	5月	6月	7月
受給資格決定件数	9,290	8,144	9,206	11,078	8,197	7,973	13,047	12,840	13,729	21,659	17,728	14,326	13,415	10,905	10,664	13,500	9,918	8,288	11,117	8,894	9,859	17,099	11,704	11,109	9,875
受給者実人員	33,488	34,361	34,761	34,662	31,233	34,063	34,238	37,654	43,151	47,203	52,664	60,279	61,933	61,794	59,538	56,745	52,211	51,570	48,641	46,703	45,947	44,294	41,373	46,082	45,887
資格取得者数	26,209	21,413	21,753	27,076	21,831	19,171	20,037	19,772	20,186	59,538	37,341	28,127	23,158	18,869	19,600	24,531	20,584	18,506	20,944	18,511	21,327	58,014	38,254	33,232	28,131
資格喪失者数	26,029	22,974	23,667	29,169	20,740	21,234	30,820	25,664	28,832	59,677	26,086	24,072	26,977	20,428	21,020	28,764	18,741	17,370	23,016	17,929	22,356	51,827	21,821	21,766	24,480