

1. 一般職業紹介状況（新規学卒者を除き、パートタイムを含む）主要項目

年 月		平成22年 9月	前 月	前 月 比 (%,ポイント)	前年同月	前年同月比 (%,ポイント)
全 数	1 新規求職申込件数(件)	32,341	31,915	1.3	32,131	0.7
	2 月間有効求職者数(人)	150,731	153,530	▲ 1.8	159,571	▲ 5.5
	3 新規求人数(人)	25,571	23,798	7.5	22,935	11.5
	4 月間有効求人数(人)	64,698	60,490	7.0	59,367	9.0
	5 紹介件数(件)	83,133	81,128	2.5	82,577	0.7
	6 就職件数(件)	7,158	6,488	10.3	6,660	7.5
	7 充足数(人)	6,272	5,691	10.2	5,876	6.7
	8 新規求人倍率(3/1)(倍)	0.79	0.75	0.04	0.71	0.08
	季節調整値(倍)	0.72	0.67	0.05	0.64	0.08
	9 有効求人倍率(4/2)(倍)	0.43	0.39	0.04	0.37	0.06
	季節調整値(倍)	0.42	0.41	0.01	0.37	0.05
	10 紹介率 (5/2×100) (%)	55.2	52.8	2.4	51.7	3.5
11 就職率 (6/1×100) (%)	22.1	20.3	1.8	20.7	1.4	
12 充足率 (7/3×100) (%)	24.5	23.9	0.6	25.6	▲ 1.1	

(注) 1. 平成21年12月以前の季節調整値は新季節指数により改訂されている。

2. ▲は減少

2. 一般職業紹介状況全数

項目 年月	1. 新規求職申込件数 (件)		2. 月間有効求職者数 (人)		3. 紹介件数 (件)	
		うち 男子		うち 男子		うち 男子
17年度月平均	25,927	13,541	113,062	58,313	35,106	21,801
18年度月平均	25,117	12,879	108,191	54,888	34,330	21,230
19年度月平均	24,434	12,516	104,144	52,421	35,731	21,789
20年度月平均	28,488	15,192	114,555	59,983	49,197	30,571
21年度月平均	33,893	18,597	156,996	87,525	82,248	52,951
平成21年 9月	32,131	17,201	159,571	88,144	82,577	52,392
10月	36,025	20,190	161,843	89,620	89,951	58,425
11月	28,086	15,820	154,835	86,700	76,279	50,369
12月	25,150	14,385	145,469	82,575	67,634	44,659
平成22年 1月	34,966	19,120	146,557	82,925	81,277	52,053
2月	31,839	17,248	147,949	83,507	83,129	53,219
3月	37,154	20,233	155,411	87,283	102,436	65,927
4月	45,214	24,012	164,432	91,470	98,547	62,983
5月	33,961	17,765	161,763	89,329	86,608	55,207
6月	35,324	18,964	161,643	88,761	95,772	62,541
7月	31,784	17,625	156,395	85,939	86,075	56,585
8月	31,915	16,938	153,530	83,967	81,128	52,804
9月	32,341	16,959	150,731	81,828	83,133	52,361
前月比 (%)	1.3	0.1	▲ 1.8	▲ 2.5	2.5	▲ 0.8
前年同月比 (%)	0.7	▲ 1.4	▲ 5.5	▲ 7.2	0.7	▲ 0.1

安定所別 9月分	横浜	4,678	2,357	22,698	11,978	11,468	6,707
	戸塚	1,913	1,013	9,534	5,170	4,617	2,997
	川崎	2,373	1,314	11,015	6,177	5,624	3,602
	横須賀	1,620	840	7,187	3,845	3,758	2,328
	平塚	1,630	924	7,048	4,002	3,712	2,357
	小田原	919	510	4,306	2,430	2,096	1,401
	藤沢	2,814	1,395	13,043	6,856	6,909	4,460
	相模原	2,699	1,445	12,665	7,069	6,637	4,438
	厚木	1,943	1,024	9,273	5,175	4,561	2,825
	松田	1,108	591	4,778	2,692	1,527	987
	横浜南	1,073	552	5,192	2,818	2,704	1,694
	川崎北	3,324	1,670	16,598	8,669	9,011	5,583
	港北	2,628	1,384	13,721	7,326	7,162	4,698
	大和	1,498	867	6,654	3,810	3,991	2,718
	プラザ横浜	2,121	1,073	7,019	3,811	9,356	5,566

(新規学卒を除き、パートタイムを含む)

4. 就職件数 (件)			5. 新規 求人数 (人)	6. 月間有効 求人数 (人)	7. 充足数 (人)
うち 男子	うち雇用保険 受給者				
6,440	3,760	1,589	42,265	116,988	5,855
6,337	3,665	1,545	38,608	109,870	5,626
5,915	3,348	1,505	34,687	98,403	5,236
5,891	3,279	1,468	29,782	84,677	5,192
6,600	3,701	1,913	22,990	60,577	5,845
6,660	3,736	2,140	22,935	59,367	5,876
7,326	4,138	2,179	24,963	60,999	6,528
6,712	3,794	2,012	21,447	59,814	5,900
6,001	3,492	1,757	20,716	57,566	5,327
5,909	3,316	1,767	25,163	60,345	5,124
6,712	3,767	1,814	24,857	63,312	5,951
8,407	4,608	2,096	25,329	66,007	7,487
7,809	4,261	1,826	23,863	63,365	7,002
6,804	3,786	1,686	21,191	58,971	6,147
7,406	4,116	1,814	23,642	60,525	6,653
7,260	4,113	1,836	22,499	59,231	6,391
6,488	3,779	1,661	23,798	60,490	5,691
7,158	4,035	1,838	25,571	64,698	6,272
10.3	6.8	10.7	7.5	7.0	10.2
7.5	8.0	▲ 14.1	11.5	9.0	6.7

877	474	258	6,112	16,462	1,377
426	250	103	1,374	3,466	344
559	358	160	2,294	5,547	590
405	230	88	941	2,294	225
401	245	91	1,402	3,343	325
240	134	43	919	2,252	258
698	379	163	1,972	4,637	559
599	332	167	1,974	5,518	533
422	224	124	1,708	4,263	455
268	149	64	789	1,697	217
282	154	70	736	1,878	287
581	330	150	1,643	4,061	395
486	270	159	2,717	6,989	478
399	240	97	990	2,291	229
515	266	101	0	0	0

3. 一般職業紹介状況全数

項目 年月	1. 新規求職申込件数 (件)		2. 月間有効求職者数 (人)		3. 紹介件数 (件)	
		うち 男子		うち 男子		うち 男子
17年度月平均	19,868	12,065	88,045	53,031	28,000	19,159
18年度月平均	19,040	11,350	83,232	49,291	27,096	18,372
19年度月平均	18,537	11,006	79,548	46,749	28,767	19,077
20年度月平均	21,693	13,411	87,736	53,538	39,653	26,854
21年度月平均	25,793	16,330	122,978	78,746	64,661	45,560
平成21年 9月	23,841	15,072	125,106	79,671	64,323	45,291
10月	27,524	17,685	126,638	80,778	70,065	49,885
11月	21,478	14,001	121,151	78,087	59,880	43,290
12月	19,471	12,710	114,402	74,370	53,671	38,295
平成22年 1月	26,669	16,830	115,431	74,757	63,862	44,846
2月	24,250	15,178	116,415	75,176	64,800	45,534
3月	27,922	17,632	121,340	78,197	77,660	55,127
4月	33,277	20,593	126,871	81,270	75,899	53,354
5月	24,785	15,367	123,589	79,071	65,133	46,204
6月	26,171	16,539	122,881	78,500	72,704	52,321
7月	24,258	15,464	119,779	76,402	66,773	47,889
8月	23,979	14,841	117,961	74,805	62,265	44,246
9月	23,518	14,732	115,346	72,892	62,337	44,038
前月比 (%)	▲ 1.9	▲ 0.7	▲ 2.2	▲ 2.6	0.1	▲ 0.5
前年同月比 (%)	▲ 1.4	▲ 2.3	▲ 7.8	▲ 8.5	▲ 3.1	▲ 2.8

安 定 所 別 9 月 分	横 浜	3,313	1,995	17,202	10,535	8,418	5,612
	戸 塚	1,377	884	7,179	4,590	3,433	2,513
	川 崎	1,725	1,142	8,528	5,549	4,301	3,059
	横須賀	1,076	686	5,145	3,304	2,454	1,809
	平 塚	1,221	819	5,276	3,552	2,810	1,994
	小田原	671	435	3,288	2,146	1,533	1,125
	藤 沢	2,015	1,244	9,950	6,185	4,975	3,693
	相模原	1,994	1,274	9,882	6,373	5,057	3,710
	厚 木	1,407	902	6,846	4,503	3,453	2,389
	松 田	771	497	3,510	2,347	1,089	800
	横浜南	732	459	3,834	2,444	1,993	1,454
	川崎北	2,453	1,460	13,040	7,832	6,907	4,755
	港 北	1,987	1,225	10,907	6,717	5,543	4,056
	大 和	1,089	748	4,981	3,370	3,078	2,328
	フラサ横浜	1,687	962	5,778	3,445	7,293	4,741

(新規学卒・パートタイムを除く)

	4. 就職件数 (件)		5. 新規 求人数 (人)	6. 月間有効 求人数 (人)	7. 他県への の発求人 延数 (人)	8. 充足数 (人)	9. 他県から の充足数 (人)
	うち 男子	うち雇用保険 受給者					
4,566	3,140	1,286	30,265	85,079	67,200	4,054	633
4,431	3,005	1,243	26,986	77,710	77,672	3,906	594
4,123	2,745	1,196	23,618	67,517	80,469	3,625	556
3,923	2,623	1,119	19,907	57,505	61,596	3,426	510
4,025	2,757	1,408	14,100	38,208	31,865	3,527	528
4,073	2,812	1,574	13,946	37,626	28,307	3,563	509
4,372	3,071	1,604	15,613	38,494	41,508	3,870	573
4,014	2,803	1,457	12,861	37,523	36,345	3,428	494
3,581	2,542	1,259	12,442	36,285	24,071	3,196	513
3,508	2,413	1,256	15,978	38,318	39,576	3,012	427
4,225	2,840	1,370	15,098	39,706	31,770	3,730	532
5,106	3,379	1,545	14,646	40,354	23,781	4,457	656
4,524	3,060	1,292	14,189	38,575	39,371	3,972	601
3,999	2,771	1,206	12,753	36,324	26,937	3,556	522
4,322	3,037	1,301	14,085	37,361	18,666	3,833	579
4,332	2,998	1,300	14,292	37,471	38,390	3,778	555
4,019	2,829	1,219	14,505	38,207	33,209	3,526	535
4,251	2,984	1,283	15,734	40,706	25,793	3,707	536
5.8	5.5	5.3	8.5	6.5	▲ 22.3	5.1	0.2
4.4	6.1	▲ 18.5	12.8	8.2	▲ 8.9	4.0	5.3

494	330	190	4,119	11,291	8,517	770	101
258	184	76	864	2,227	1,321	213	11
358	276	116	1,458	3,505	3,434	373	75
229	173	65	495	1,225	613	105	2
251	186	67	857	2,021	355	201	11
145	93	30	421	1,237	1,719	152	28
376	258	110	1,028	2,539	1,507	300	24
377	261	117	1,269	3,654	1,337	329	92
269	180	84	1,211	2,993	1,793	303	30
150	103	40	390	879	987	120	4
157	118	48	345	870	196	159	9
320	243	90	955	2,448	1,684	213	63
306	205	110	1,831	4,563	1,642	320	64
247	184	69	491	1,254	688	149	22
314	190	71	0	0	0	0	0

4. 中高年齢者の職業紹介状況

項目 年月	新規	求職申込件数(件)			月間	有効求職者数(人)			
		55～59歳	60～64歳	65歳以上		55～59歳	60～64歳	65歳以上	
17年度月平均	6,196	1,747	1,330	393	30,568	9,292	6,974	1,289	
18年度月平均	5,869	1,713	1,150	414	28,081	9,074	5,610	1,362	
19年度月平均	5,961	1,625	1,266	445	27,244	8,097	5,991	1,444	
20年度月平均	7,080	1,711	1,548	523	30,837	8,297	7,043	1,568	
21年度月平均	8,911	2,044	2,015	698	46,198	11,611	10,555	2,320	
平成21年 9月	7,789	1,785	1,738	573	46,391	11,704	10,740	2,043	
10月	9,640	2,231	2,200	703	47,657	12,016	10,929	2,115	
11月	7,445	1,690	1,683	503	46,461	11,795	10,582	2,032	
12月	7,095	1,600	1,600	434	45,007	11,455	10,276	1,908	
平成22年 1月	9,452	2,148	2,105	709	45,668	11,672	10,316	1,952	
2月	8,132	1,765	1,842	562	45,619	11,565	10,289	1,994	
3月	9,502	2,063	2,259	664	46,923	11,730	10,672	2,208	
4月	12,420	2,648	3,179	1,390	49,549	12,132	11,716	2,874	
5月	8,478	1,792	1,888	747	48,164	11,654	11,365	2,960	
6月	9,215	2,158	1,891	643	47,987	11,625	11,210	2,937	
7月	8,428	1,764	1,929	607	46,645	11,188	11,119	2,310	
8月	8,014	1,714	1,740	510	45,488	10,885	10,788	2,094	
9月	8,021	1,681	1,756	545	44,294	10,610	10,444	2,000	
前月比(%)	0.1	▲ 1.9	0.9	6.9	▲ 2.6	▲ 2.5	▲ 3.2	▲ 4.5	
前年同月比(%)	3.0	▲ 5.8	1.0	▲ 4.9	▲ 4.5	▲ 9.3	▲ 2.8	▲ 2.1	
安 定 所 別 9 月 分	横 浜	1,168	235	242	74	6,807	1,579	1,588	283
	戸 塚	439	113	106	41	2,757	708	682	160
	川 崎	614	126	135	46	3,356	811	798	141
	横須賀	348	69	78	31	1,961	457	481	120
	平 塚	341	76	88	17	1,887	490	481	61
	小田原	293	58	74	18	1,473	418	346	41
	藤 沢	652	137	147	50	3,781	884	916	187
	相模原	668	136	137	53	3,637	873	818	176
	厚 木	437	86	96	27	2,523	636	677	117
	松 田	272	63	66	21	1,489	451	389	59
	横浜南	267	57	67	19	1,587	380	456	79
	川崎北	845	174	169	54	4,826	1,107	1,014	214
	港 北	667	136	149	37	4,226	914	995	197
	大 和	389	84	93	28	1,804	410	431	81
プラザ横浜	621	131	109	29	2,180	492	372	84	

(パートタイムを除く)

	紹介件数 (件)			就職件数 (件)			就職率 (%)	
	55～59歳	60～64歳	65歳以上	55～59歳	60～64歳	65歳以上		
8,850	2,638	1,129	225	1,295	370	217	40	20.9
9,004	2,749	1,135	241	1,311	394	203	45	22.3
10,379	2,994	1,372	305	1,252	356	214	45	21.0
14,031	3,605	1,933	378	1,221	323	229	53	17.2
23,179	5,442	2,910	513	1,235	293	230	49	13.9
23,024	5,582	2,730	507	1,233	296	214	39	15.8
25,163	5,974	2,933	536	1,346	310	227	56	14.0
22,211	5,176	2,873	464	1,263	299	264	56	17.0
20,482	4,708	2,452	360	1,098	241	213	49	15.5
23,658	5,349	2,932	457	1,119	283	171	53	11.8
24,319	5,629	3,093	490	1,285	277	238	37	15.8
29,092	6,609	4,087	683	1,630	370	304	46	17.2
27,960	6,291	3,568	616	1,421	340	260	72	11.4
24,649	5,494	3,266	605	1,239	276	239	56	14.6
27,991	6,233	3,507	650	1,374	331	242	49	14.9
25,115	5,421	3,348	659	1,286	272	237	55	15.3
23,370	5,310	3,156	541	1,251	287	233	57	15.6
23,450	5,170	2,864	565	1,370	319	248	46	17.1
0.3	▲ 2.6	▲ 9.3	4.4	9.5	11.1	6.4	▲ 19.3	1.5
1.9	▲ 7.4	4.9	11.4	11.1	7.8	15.9	17.9	1.3
3,203	604	340	60	162	35	29	5	13.9
1,247	273	198	56	86	14	18	6	19.6
1,588	321	179	53	118	27	14	8	19.2
825	204	140	39	67	16	15	3	19.3
879	219	118	8	70	19	15	1	20.5
669	138	111	14	45	8	8	1	15.4
2,022	532	213	35	109	16	17	3	16.7
1,939	486	198	50	121	32	21	0	18.1
1,002	273	140	17	89	23	12	3	20.4
394	92	50	7	42	13	9	4	15.4
763	163	108	8	56	9	14	2	21.0
2,769	517	262	88	121	35	19	5	14.3
2,163	496	313	29	98	25	18	2	14.7
1,173	264	165	24	89	29	19	1	22.9
2,814	588	329	77	97	18	20	2	15.6

5. パートタイム職業紹介状況

項目 年月	新規求職申込件数		月間有効求職者数		新規	月間有効	就職件数		
	(件)	うち 男子	(人)	うち 男子	求人数 (人)	求人数 (人)	(件)	うち 男子	
17年度月平均	6,167	1,546	25,191	5,457	11,765	31,713	1,948	665	
18年度月平均	6,078	1,529	24,960	5,597	11,622	32,160	1,906	660	
19年度月平均	5,898	1,510	24,596	5,673	11,070	30,886	1,791	603	
20年度月平均	6,795	1,781	26,819	6,445	9,875	27,172	1,968	656	
21年度月平均	8,099	2,267	34,018	8,779	8,890	22,369	2,575	944	
平成21年 9月	8,290	2,129	34,465	8,473	8,989	21,741	2,587	924	
10月	8,501	2,505	35,205	8,842	9,350	22,505	2,954	1,067	
11月	6,608	1,819	33,684	8,613	8,586	22,291	2,698	991	
12月	5,679	1,675	31,067	8,205	8,274	21,281	2,420	950	
平成22年 1月	8,297	2,290	31,126	8,168	9,185	22,027	2,401	903	
2月	7,589	2,070	31,534	8,331	9,759	23,606	2,487	927	
3月	9,232	2,601	34,071	9,086	10,683	25,653	3,301	1,229	
4月	11,937	3,419	37,561	10,200	9,674	24,790	3,285	1,201	
5月	9,176	2,398	38,174	10,258	8,438	22,647	2,805	1,015	
6月	9,153	2,425	38,762	10,261	9,557	23,164	3,084	1,079	
7月	7,526	2,161	36,616	9,537	8,207	21,760	2,928	1,115	
8月	7,936	2,097	35,569	9,162	9,293	22,283	2,469	950	
9月	8,823	2,227	35,385	8,936	9,837	23,992	2,907	1,051	
前月比(%)	11.2	6.2	▲ 0.5	▲ 2.5	5.9	7.7	17.7	10.6	
前年同月比(%)	6.4	4.6	2.7	5.5	9.4	10.4	12.4	13.7	
安定所別 9月分	横浜	1,365	362	5,496	1,443	1,993	5,171	383	144
	戸塚	536	129	2,355	580	510	1,239	168	66
	川崎	648	172	2,487	628	836	2,042	201	82
	横須賀	544	154	2,042	541	446	1,069	176	57
	平塚	409	105	1,772	450	545	1,322	150	59
	小田原	248	75	1,018	284	498	1,015	95	41
	藤沢	799	151	3,093	671	944	2,098	322	121
	相模原	705	171	2,783	696	705	1,864	222	71
	厚木	536	122	2,427	672	497	1,270	153	44
	松田	337	94	1,268	345	399	818	118	46
	横浜南	341	93	1,358	374	391	1,008	125	36
	川崎北	871	210	3,558	837	688	1,613	261	87
	港北	641	159	2,814	609	886	2,426	180	65
	大和	409	119	1,673	440	499	1,037	152	56
	プラザ横浜	434	111	1,241	366	0	0	201	76

6. 産業別／規模別新規求人状況

平成22年9月

(単位:人、%)

規 模	項 目	一 般 (パートタイムを除く)				パートタイム					
		今 月	前年同月	前年同月比	前 月	前月比	今 月	前年同月	前年同月比	前 月	前月比
A, B	農, 林, 漁業 (01~04)	32	22	45.5	21	52.4	62	16	287.5	23	169.6
C	鉱業, 採石業, 砂利採取業 (05)	2	4	▲ 50.0	1	100.0	0	0	—	2	▲ 100.0
D	建設業 (06~08)	1,993	1,961	1.6	1,910	4.3	178	213	▲ 16.4	136	30.9
	06 総合工事業	1,023	1,080	▲ 5.3	933	9.6	111	103	7.8	95	16.8
E	製造業 (09~32)	1,598	1,225	30.4	1,474	8.4	778	632	23.1	736	5.7
	09 食料品製造業	165	188	▲ 12.2	220	▲ 25.0	318	214	48.6	239	33.1
	10 飲料・たばこ・飼料製造業	16	4	300.0	15	6.7	25	4	525.0	23	8.7
	11 繊維工業	8	12	▲ 33.3	12	▲ 33.3	14	5	180.0	11	27.3
	12 木材・木製品製造業(家具を除く)	2	6	▲ 66.7	16	▲ 87.5	2	0	—	6	▲ 66.7
	13 家具・装備品製造業	6	23	▲ 73.9	9	▲ 33.3	0	1	▲ 100.0	3	▲ 100.0
	14 パルプ・紙・紙加工品製造業	38	47	▲ 19.1	31	22.6	51	47	8.5	67	▲ 23.9
	15 印刷・同関連業	27	16	68.8	47	▲ 42.6	21	96	▲ 78.1	17	23.5
	16 化学工業	86	27	218.5	59	45.8	34	25	36.0	43	▲ 20.9
	17 石油製品・石炭製品製造業	4	7	▲ 42.9	6	▲ 33.3	1	0	—	0	—
	18 プラスチック製品製造業(別掲を除く)	42	44	▲ 4.5	34	23.5	31	31	0.0	48	▲ 35.4
	19 ゴム製品製造業	6	5	20.0	11	▲ 45.5	11	3	266.7	7	57.1
	21 窯業・土石製品製造業	30	20	50.0	15	100.0	4	2	100.0	4	0.0
	22 鉄鋼業	23	15	53.3	8	187.5	1	2	▲ 50.0	3	▲ 66.7
	23 非鉄金属製造業	46	32	43.8	13	253.8	15	0	—	5	200.0
	24 金属製品製造業	241	123	95.9	137	75.9	48	17	182.4	46	4.3
	25 はん用機械器具製造業	123	95	29.5	102	20.6	43	15	186.7	14	207.1
	26 生産用機械器具製造業	86	56	53.6	83	3.6	13	14	▲ 7.1	22	▲ 40.9
	27 業務用機械器具製造業	65	34	91.2	46	41.3	12	10	20.0	8	50.0
	28 電子部品・デバイス・電子回路製造業	90	49	83.7	45	100.0	23	23	0.0	30	▲ 23.3
	29 電気機械器具製造業	118	108	9.3	154	▲ 23.4	41	53	▲ 22.6	54	▲ 24.1
	(293,294,301 民生用電気機器等)	74	61	21.3	96	▲ 22.9	20	29	▲ 31.0	40	▲ 50.0
	(296,297,302,303,28 電子機器等)	137	82	67.1	88	55.7	32	41	▲ 22.0	40	▲ 20.0
	30 情報通信機械器具製造業	70	29	141.4	66	6.1	18	33	▲ 45.5	23	▲ 21.7
	31 輸送用機械器具製造業	264	273	▲ 3.3	308	▲ 14.3	46	24	91.7	36	27.8
	(311 自動車・同附属品製造業)	242	230	5.2	270	▲ 10.4	41	24	70.8	32	28.1
	(273,274,275,323 精密機械器具等)	58	24	141.7	36	61.1	9	10	▲ 10.0	8	12.5
	20.32 その他の製造業	42	12	250.0	37	13.5	6	13	▲ 53.8	27	▲ 77.8
F	電気・ガス・熱供給・水道業 (33~36)	26	4	550.0	13	100.0	7	3	133.3	1	600.0
G	情報通信業 (37~41)	1,066	764	39.5	946	12.7	112	344	▲ 67.4	88	27.3
	39 情報サービス業	1,021	715	42.8	916	11.5	100	241	▲ 58.5	71	40.8
H	運輸業, 郵便業 (42~49)	1,547	1,665	▲ 7.1	1,261	22.7	344	446	▲ 22.9	431	▲ 20.2
I	卸売業, 小売業 (50~61)	1,371	1,272	7.8	1,649	▲ 16.9	1,321	1,085	21.8	1,301	1.5
	50~55 卸売業	426	390	9.2	458	▲ 7.0	326	310	5.2	355	▲ 8.2
	56~61 小売業	945	882	7.1	1,191	▲ 20.7	995	775	28.4	946	5.2
	56 各種商品小売業	30	70	▲ 57.1	25	20.0	135	151	▲ 10.6	218	▲ 38.1
J	金融業, 保険業 (62~67)	160	165	▲ 3.0	217	▲ 26.3	15	27	▲ 44.4	20	▲ 25.0
K	不動産業, 物品賃貸業 (68~70)	349	347	0.6	413	▲ 15.5	145	158	▲ 8.2	98	48.0
L	学術研究, 専門・技術サービス業 (71~74)	745	609	22.3	647	15.1	428	363	17.9	251	70.5
M	宿泊業, 飲食サービス業 (75~77)	747	523	42.8	530	40.9	857	634	35.2	642	33.5
	76 飲食店	532	379	40.4	389	36.8	637	469	35.8	465	37.0
N	生活関連サービス業, 娯楽業 (78~80)	450	244	84.4	376	19.7	352	215	63.7	314	12.1
O	教育, 学習支援業 (81,82)	142	90	57.8	135	5.2	326	266	22.6	186	75.3
P	医療, 福祉 (83~85)	2,801	2,677	4.6	2,930	▲ 4.4	3,330	2,728	22.1	3,176	4.8
	83 医療業	1,257	1,163	8.1	1,333	▲ 5.7	1,132	941	20.3	1,108	2.2
	85 社会保険・社会福祉・介護事業	1,539	1,509	2.0	1,573	▲ 2.2	2,187	1,773	23.4	2,057	6.3
Q	複合サービス事業 (86,87)	115	34	238.2	31	271.0	131	115	13.9	81	61.7
R	サービス業(他に分類されないもの)(88~9)	2,363	2,133	10.8	1,819	29.9	1,263	1,473	▲ 14.3	1,589	▲ 20.5
	91 職業紹介・労働者派遣業	964	826	16.7	637	51.3	107	175	▲ 38.9	117	▲ 8.5
	92 その他の事業サービス業	1,027	1,011	1.6	967	6.2	937	1,156	▲ 18.9	1,321	▲ 29.1
S, T	公務(他に分類されるものを除く)・その他(97)	227	207	9.7	132	72.0	188	271	▲ 30.6	218	▲ 13.8
	合 計	15,734	13,946	12.8	14,505	8.5	9,837	8,989	9.4	9,293	5.9
	29人以下	7,781	6,565	18.5	6,749	15.3	4,441	4,062	9.3	3,994	11.2
	30~99人	4,646	4,231	9.8	3,905	19.0	2,764	2,541	8.8	2,625	5.3
	100~299人	2,141	2,156	▲ 0.7	2,260	▲ 5.3	1,439	1,453	▲ 1.0	1,459	▲ 1.4
	300~499人	578	523	10.5	589	▲ 1.9	452	378	19.6	391	15.6
	500~999人	319	163	95.7	346	▲ 7.8	496	347	42.9	471	5.3
	1000人以上	269	308	▲ 12.7	656	▲ 59.0	245	208	17.8	353	▲ 30.6

(注) 日本標準産業分類の改定に伴い、平成21年4月より、新たな産業分類に基づく表示に変更いたしました。

7. 年齢別常用職業紹介状況（パートタイム含む）

（単位：人、％）

項目 区分	常用（全数）													うち 常用的パートタイム														
	月間有効求人数		月間有効求職者数						就職件数			求人倍率	新就職規率	月間有効求人数		月間有効求職者数					就職件数			求人倍率	新就職規率			
	前年比	前年比	うち新規	前年比	うち保険受給者	前年比	前年比	うち保険受給者	前年比	前年比	前年比			前年比	前年比	前年比	うち新規	前年比	うち保険受給者	前年比	前年比	前年比	前年比			前年比		
												前年比	前年比											前年比	前年比		前年比	前年比
21年度 月 平均	19才以下		1,774	28.2	487	19.9	118	37.9	91	▲ 9.6	2	5.9	18.7		430	43.1	140	42.5	19	125.0	26	4.0	0	▲ 33.3	18.5			
	20～24才		10,540	23.2	2,610	11.9	4,362	31.9	477	▲ 4.2	109	10.6	18.3		1,343	25.8	336	21.6	520	6.6	92	22.3	17	25.0	27.4			
	25～29才		20,402	22.8	4,583	9.9	11,423	25.1	772	1.2	261	17.9	16.8		3,078	11.9	689	10.4	1,758	2.1	170	22.2	47	27.0	24.6			
	30～34才		21,227	25.8	4,561	10.2	12,190	30.3	819	8.8	265	27.7	18.0		3,742	11.1	836	8.1	2,087	1.6	220	25.1	50	31.7	26.3			
	35～39才		20,917	41.6	4,574	22.3	11,019	53.2	863	15.2	269	35.5	18.9		3,612	25.6	893	23.3	1,502	11.7	273	32.2	52	46.4	30.6			
	40～44才		17,071	52.5	3,731	27.7	8,692	73.0	699	14.3	221	45.9	18.7		2,971	38.5	777	28.3	1,026	38.7	260	33.4	49	86.4	33.5			
	45～49才		14,628	56.0	2,937	25.7	8,027	77.6	555	12.3	185	35.4	18.9		2,577	39.3	619	24.1	1,062	40.7	203	20.4	42	41.3	32.7			
	50～54才		12,223	46.1	2,400	24.1	6,976	58.3	463	8.8	155	23.1	19.3		2,568	30.7	565	19.4	1,274	29.3	188	26.4	41	36.1	33.2			
	55～59才		15,372	35.0	2,779	16.9	9,755	45.9	515	▲ 1.5	169	10.5	18.5		3,761	21.6	735	10.1	2,215	23.3	242	15.7	59	22.7	32.9			
	60～64才		16,560	42.4	3,257	25.5	10,616	47.0	595	14.4	160	26.9	18.3		6,006	30.8	1,242	18.6	3,625	31.4	381	27.4	88	41.4	30.7			
65才以上		6,205	42.6	1,953	28.5	566	35.3	236	9.6	6	114.3	12.1		3,888	39.6	1,256	25.9	330	25.8	192	16.8	5	161.9	15.3				
均計	55,819	▲ 29.9	156,919	37.0	33,871	19.0	83,744	46.0	6,086	7.6	1,801	26.6	0.36	18.0	20,223	▲ 19.5	33,975	26.8	8,086	19.2	15,418	19.4	2,246	24.4	449	39.5	0.60	27.8
45才以上		64,988	44.0	13,325	23.8	35,940	54.5	2,364	8.6	674	24.0	17.7		18,799	31.6	4,416	19.9	8,507	29.7	1,205	21.8	234	36.5	27.3				
55才以上		38,138	39.3	7,988	23.0	20,937	46.1	1,346	7.0	335	18.9	16.9		13,655	30.5	3,232	19.2	6,170	28.1	815	21.2	152	35.3	25.2				
22年度 月 平均	19才以下		1,845	2.4	535	▲ 15.3	82	▲ 41.8	84	6.3	1	0.0	15.7		432	▲ 3.8	131	▲ 32.5	15	▲ 37.5	25	19.0	1	—	19.1			
	20～24才		10,302	▲ 1.4	2,447	1.8	3,709	▲ 22.1	501	11.1	100	▲ 13.0	20.5		1,519	9.9	376	12.9	520	▲ 12.3	98	5.4	15	▲ 16.7	26.1			
	25～29才		18,882	▲ 10.3	4,109	▲ 7.2	9,972	▲ 19.8	797	1.4	243	▲ 15.3	19.4		3,192	▲ 0.0	693	3.4	1,835	▲ 4.9	194	7.8	52	20.9	28.0			
	30～34才		19,165	▲ 13.6	4,235	▲ 3.4	9,925	▲ 25.9	794	▲ 10.6	240	▲ 20.5	18.7		3,717	▲ 5.1	950	10.2	1,941	▲ 17.1	225	▲ 8.5	55	▲ 6.8	23.7			
	35～39才		19,983	▲ 7.2	4,463	▲ 0.3	9,339	▲ 22.4	945	3.7	249	▲ 18.4	21.2		3,863	3.8	1,038	2.5	1,531	▲ 6.9	293	▲ 2.0	62	▲ 6.1	28.2			
	40～44才		16,884	▲ 2.9	3,958	7.2	7,308	▲ 22.2	786	8.3	210	▲ 17.6	19.9		3,319	10.0	1,070	18.9	1,008	▲ 8.0	303	6.7	43	▲ 30.6	28.3			
	45～49才		14,603	▲ 1.1	3,111	13.1	6,813	▲ 20.9	661	20.2	181	▲ 12.1	21.2		2,825	7.0	747	10.8	1,027	▲ 11.5	270	33.0	46	▲ 4.2	36.1			
	50～54才		12,199	▲ 1.9	2,311	2.5	6,226	▲ 16.8	526	5.8	155	▲ 18.8	22.8		2,742	3.4	639	0.3	1,249	▲ 7.5	209	8.3	46	▲ 13.2	32.7			
	55～59才		14,334	▲ 7.9	2,404	▲ 2.9	8,496	▲ 17.6	590	10.1	174	▲ 10.8	24.5		3,724	▲ 3.7	723	4.8	2,069	▲ 12.1	290	14.2	71	▲ 5.3	40.1			
	60～64才		16,755	▲ 0.7	2,994	2.7	10,322	▲ 9.7	705	27.0	183	16.6	23.5		6,313	3.0	1,238	5.1	3,724	▲ 5.1	471	33.4	110	27.9	38.0			
65才以上		5,621	2.3	1,729	1.9	508	▲ 14.0	260	17.6	3	▲ 40.0	15.0		3,622	4.9	1,185	5.5	286	▲ 18.1	218	18.5	2	▲ 50.0	18.4				
計	59,308	8.9	150,573	▲ 5.6	32,296	0.6	72,700	▲ 19.7	6,649	7.2	1,739	▲ 13.9	0.39	20.6	21,659	11.2	35,268	2.4	8,790	6.2	15,205	▲ 9.3	2,596	12.4	503	▲ 2.1	0.61	29.5
45才以上		63,512	▲ 2.5	12,549	3.8	32,365	▲ 15.8	2,742	16.2	696	▲ 7.7	21.9		19,226	2.6	4,532	5.3	8,355	▲ 8.6	1,458	22.8	275	3.4	32.2				
55才以上		36,710	▲ 3.2	7,127	0.6	19,326	▲ 13.5	1,555	18.5	360	0.8	21.8		13,659	1.6	3,146	5.2	6,079	▲ 8.3	979	23.8	183	10.9	31.1				

（注）1. 保険受給者は雇用保険受給者。

2. 雇用対策法第10条により、求人募集及び採用について年齢制限を行うことは原則禁止されているため、「月間有効求人数」の年齢別内訳は非表示とさせていただきます。

8. 一般職業紹介状況全数(新規学卒を除き、パートタイムを含む)「諸比率」

項目 年月		比率					
		新規 求人 倍率(倍)	有効 求人 倍率(倍)	就職率 (%)		充足率 (%)	
				新規	※雇用保険 受給者	新規	県外依存率
17年度月平均		1.63	1.03	24.8	15.7	13.9	13.8
18年度月平均		1.54	1.02	25.2	16.2	14.6	15.2
19年度月平均		1.42	0.94	24.2	16.4	15.1	15.3
20年度月平均		1.05	0.74	20.7	13.9	17.4	14.9
21年度月平均		0.68	0.39	19.5	15.3	25.4	15.0
平成21年 9月		0.64	0.37	20.7	20.1	25.6	14.3
10月		0.67	0.36	20.3	16.1	26.2	14.8
11月		0.65	0.36	23.9	20.3	27.5	14.4
12月		0.66	0.36	23.9	21.2	25.7	16.1
平成22年 1月		0.70	0.38	16.9	15.9	20.4	14.2
2月		0.76	0.39	21.1	20.4	23.9	14.3
3月		0.76	0.40	22.6	21.3	29.6	14.7
4月		0.80	0.42	17.3	10.7	29.3	15.1
5月		0.68	0.42	20.0	14.4	29.0	14.7
6月		0.69	0.42	21.0	16.3	28.1	15.1
7月		0.67	0.41	22.8	18.6	28.4	14.7
8月		0.67	0.41	20.3	17.7	23.9	15.2
9月		0.72	0.42	22.1	20.2	24.5	14.5
安定 所 別 9 月 分	横浜	1.31	0.73	18.7	16.3	22.5	13.1
	戸塚	0.72	0.36	22.3	16.0	25.0	5.2
	川崎	0.97	0.50	23.6	24.4	25.7	20.1
	横須賀	0.58	0.32	25.0	24.0	23.9	1.9
	平塚	0.86	0.47	24.6	20.9	23.2	5.5
	小田原	1.00	0.52	26.1	22.5	28.1	18.4
	藤沢	0.70	0.36	24.8	17.8	28.3	8.0
	相模原	0.73	0.44	22.2	24.2	27.0	28.0
	厚木	0.88	0.46	21.7	21.6	26.6	9.9
	松田	0.71	0.36	24.2	22.1	27.5	3.3
	横浜南	0.69	0.36	26.3	25.8	39.0	5.7
	川崎北	0.49	0.24	17.5	13.3	24.0	29.6
	港北	1.03	0.51	18.5	15.3	17.6	20.0
	大和	0.66	0.34	26.6	28.7	23.1	14.8
	プラザ横浜	0.00	0.00	24.3	—	—	—

(注) 1. 局の月次の新規求人倍率及び有効求人倍率は季節調整値。
(平成21年12月以前の数値は新季節指数により改訂されている。)

(年度、安定所別の新規求人倍率及び有効求人倍率は実数値)

2. 県外依存率は、パートタイムを除く。
3. ※欄は受給資格決定件数に対する割合。

9. パートバンク業務取扱状況 (2に含まれる)

項目 年 月	新規求職 申込件数 (件)	月間有効 求職者数 (人)	紹 介 件 数 (件)	就 職 件 数 (件)	新 規 求人数 (人)	月間有効 求人数 (人)
17年度月平均	(236) 792	(630) 2,220	(352) 989	(69) 244	145	383
18年度月平均	(241) 658	(328) 878	(242) 568	(126) 311	95	125
19年度月平均	(67) 228	(182) 641	(137) 369	(23) 75	0	0
20年度月平均	(78) 195	(211) 528	(206) 430	(24) 62	0	0
21年度月平均	(141) 307	(444) 929	(469) 846	(39) 87	0	0
22年度累計	(765) 1,842	(416) ※953	(3,037) 5,732	(223) 567	0	0
前 月	(98) 256	(375) 842	(381) 754	(34) 83	0	0
22年9月	(135) 318	(363) 827	(490) 940	(29) 88	0	0
湘 南	(135) 318	(363) 827	(490) 940	(29) 88	0	0

(注) 1. ()内は、男子内数。

2. ※印欄は、月平均値

10. ふるさとハローワーク取扱 職業紹介状況 (2には含まれない)

項 目 年 月		新規求職申込件数 (件)	うち		月間有効求職者数 (人)	紹介件数 (件)	就職件数 (件)	うち		新規求人数 (人)	月間有効求人数 (人)
			55歳～64歳	65歳以上				55歳～64歳	65歳以上		
17年度月平均		311	97	19	1,226	435	91	28	6	4	5
18年度月平均		358	90	21	1,492	553	112	28	7	4	4
19年度月平均		553	132	32	1,929	820	163	39	10	1	1
20年度月平均		701	156	38	2,469	1,240	173	38	11	0	0
21年度月平均		931	197	45	3,481	2,163	209	46	9	0	0
22年度累計		5,410	1,145	309	※3,608	14,092	1,437	317	79	0	※0
前 月		819	169	43	3,374	2,184	210	51	10	0	0
平成22年9月		883	178	41	3,312	2,257	229	49	10	0	0
地域別	伊勢原	190	42	6	946	494	36	4	1	0	0
	茅ヶ崎	360	66	15	1,420	1,076	107	27	5	0	0
	秦野	333	70	20	946	687	86	18	4	0	0

(注) 1. ※印欄は、月平均値。

2. 各「地域職業相談室」は、各「ふるさとハローワーク」の名称に変更しております。

11. 人材銀行取扱 職業紹介状況 (2には含まれない)

項 目 年 月	新規 求職 申込 件数 (件)	うち			月 間 有効 求職 者 数 (人)	紹 介 件 数 (件)	就 職 件 数 (件)	うち			新 規 求 人 数 (人)	月 間 有 効 求 人 数 (人)
		40歳～ 54歳	55歳～ 64歳	65歳 以上				40歳～ 54歳	55歳～ 64歳	65歳 以上		
17年度月平均	288	136	138	9	1,440	803	37	19	16	1	692	4,414
18年度月平均	246	82	118	9	1,157	720	36	13	15	1	558	3,838
19年度月平均	-	-	-	-	-	-	-	-	-	-	-	-
20年度月平均	-	-	-	-	-	-	-	-	-	-	-	-
21年度月平均	-	-	-	-	-	-	-	-	-	-	-	-
22年度累計	2,251	1,228	974	41	※2,323	3,637	103	55	41	7	1,819	※1,499
前 月	304	164	132	6	2,205	685	21	14	6	1	356	1,578
平成22年 9月	336	181	147	4	2,058	555	29	11	15	3	352	1,634

(注) 1. ※印欄は、月平均値。

2. 「平成17年度月平均」の第一年齢区分は「35歳～54歳」。(平成18年度から年齢区分を一部変更)
3. 「平成19年度」～「平成21年度」は、市場化テストにより外部委託していたため未集計。

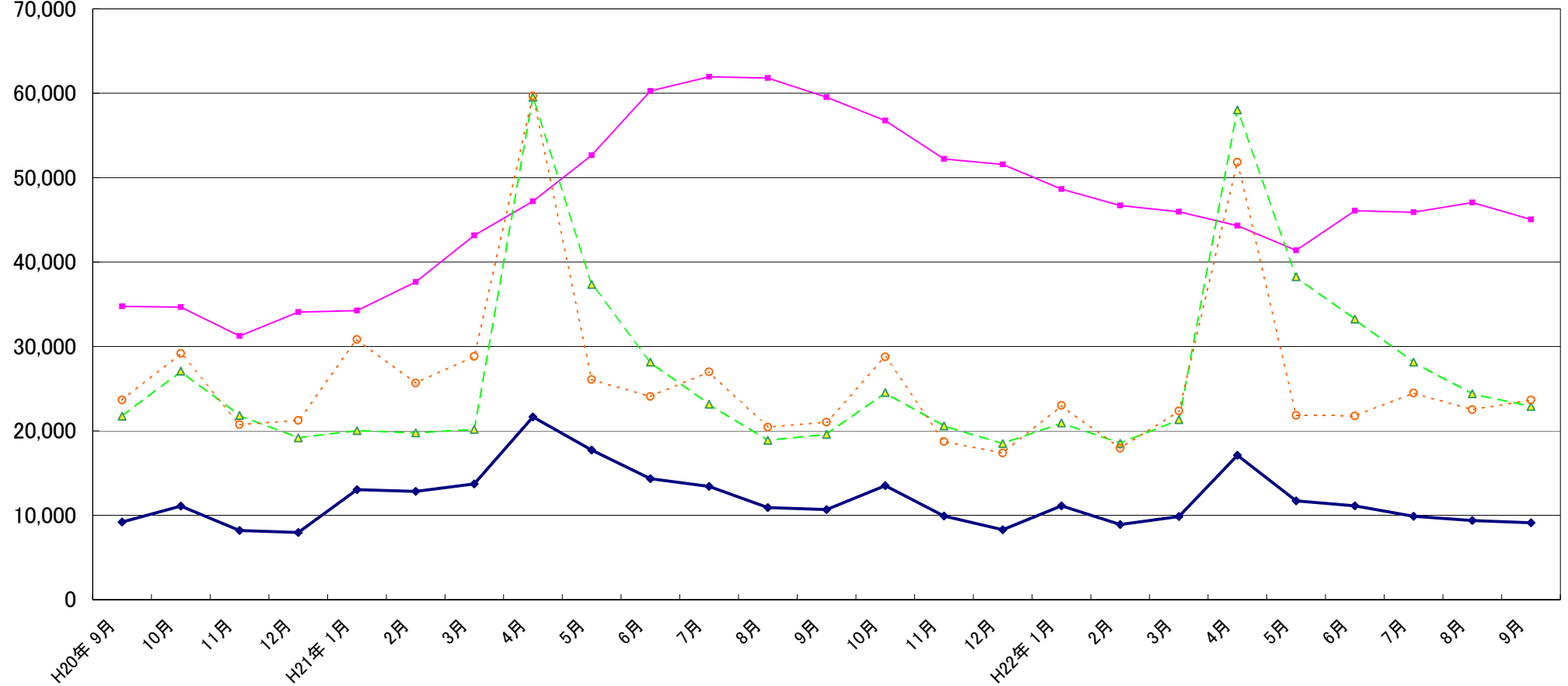
12. 神奈川県の子節調整済求人倍率の推移（新規学卒者を除きパートタイムを含む）

新規求人倍率																有効求人倍率																神奈川県労働局	
西暦	和暦	1月	2月	3月	4月	5月	6月	7月	8月	9月	10月	11月	12月	年計	年度計	西暦	和暦	1月	2月	3月	4月	5月	6月	7月	8月	9月	10月	11月	12月	年計	年度計		
63年	38年	0.80	1.05	0.95	1.13	1.35	1.22	1.34	1.23	1.42	1.40	1.33	1.41	1.20	1.37	63年	38年	0.74	0.80	0.85	0.92	1.03	1.09	1.15	1.03	1.10	1.15	1.16	1.22	1.02	1.17		
64年	39年	1.55	1.52	1.71	1.74	1.78	1.87	1.53	1.55	1.73	1.50	1.64	1.40	1.63	1.51	64年	39年	1.42	1.40	1.44	1.55	1.61	1.75	1.65	1.63	1.58	1.52	1.53	1.47	1.54	1.49		
65年	40年	1.37	1.12	1.15	1.07	0.85	0.81	0.84	0.82	0.75	0.77	0.91	0.79	0.93	0.90	65年	40年	1.29	1.23	1.16	1.05	0.91	0.79	0.77	0.69	0.68	0.66	0.65	0.60	0.86	0.75		
66年	41年	1.01	1.04	1.20	1.11	1.34	1.29	1.44	1.85	1.49	1.73	1.58	2.20	1.42	1.64	66年	41年	0.68	0.71	0.89	0.86	0.98	1.04	1.15	1.45	1.36	1.48	1.50	1.67	1.15	1.38		
67年	42年	1.93	2.01	1.93	2.23	1.99	1.93	2.30	2.38	2.48	2.48	2.92	2.04	2.14	2.23	67年	42年	1.70	1.74	1.75	1.88	1.83	1.89	2.08	2.27	2.38	2.41	2.52	2.24	2.05	2.19		
68年	43年	2.16	2.25	1.98	1.82	2.52	2.46	2.22	2.68	2.19	2.30	2.32	2.25	2.28	2.32	68年	43年	2.31	2.23	2.23	2.02	2.35	2.41	2.33	2.43	2.41	2.42	2.60	2.71	2.37	2.48		
69年	44年	2.30	2.39	2.61	2.87	2.63	3.19	2.89	3.47	3.04	3.14	3.26	3.52	2.89	3.16	69年	44年	2.71	2.80	2.79	2.83	2.97	3.13	3.20	3.36	3.37	3.40	3.48	3.58	3.14	3.39		
70年	45年	3.39	3.60	3.53	2.86	2.82	3.07	2.48	2.51	3.07	2.66	2.75	2.64	2.87	2.52	70年	45年	3.71	3.74	3.69	3.41	3.24	3.30	3.04	2.84	2.93	2.84	2.79	2.85	3.17	2.85		
71年	46年	2.28	2.08	2.01	2.14	2.28	1.76	2.12	1.70	1.84	1.74	1.64	1.72	1.91	1.91	71年	46年	2.64	2.45	2.30	2.25	2.31	2.09	2.14	1.95	1.88	1.88	1.83	1.79	2.10	1.97		
72年	47年	2.00	2.29	2.17	2.17	1.94	2.33	2.41	2.34	2.16	2.89	2.81	3.42	2.28	2.62	72年	47年	1.80	1.93	1.99	2.05	1.95	2.07	2.24	2.18	2.24	2.33	2.41	2.64	2.15	2.44		
73年	48年	3.24	4.25	2.86	3.61	4.06	3.70	3.74	3.88	3.70	3.91	4.76	2.95	3.65	3.61	73年	48年	2.88	3.37	3.08	3.18	3.43	3.56	3.57	3.72	3.49	3.65	3.59	3.36	3.42	3.40		
74年	49年	3.36	3.07	2.88	2.56	2.50	2.25	2.05	2.00	1.84	1.52	1.39	1.19	2.21	1.69	74年	49年	3.17	3.02	2.91	2.72	2.69	2.28	2.01	1.91	1.84	1.69	1.54	1.42	2.23	1.72		
75年	50年	1.16	1.15	1.29	1.23	1.14	1.18	1.24	1.01	1.19	1.14	1.16	1.19	1.15	1.19	75年	50年	1.19	1.07	1.02	0.92	0.84	0.79	0.76	0.70	0.68	0.67	0.64	0.65	0.81	0.73		
76年	51年	1.23	1.35	1.36	1.41	1.43	1.39	1.39	1.34	1.24	1.41	1.43	1.35	1.35	1.33	76年	51年	0.70	0.72	0.75	0.79	0.78	0.79	0.80	0.80	0.77	0.78	0.79	0.76	0.77	0.77		
77年	52年	1.26	1.16	1.22	1.15	1.11	1.06	1.04	1.12	1.05	1.16	1.04	1.08	1.13	1.12	77年	52年	0.73	0.70	0.72	0.66	0.66	0.65	0.64	0.64	0.63	0.66	0.60	0.57	0.66	0.63		
78年	53年	1.17	1.17	1.14	1.21	1.01	1.20	1.24	1.27	1.24	1.22	1.24	1.34	1.20	1.26	78年	53年	0.55	0.60	0.61	0.63	0.61	0.62	0.64	0.69	0.68	0.69	0.67	0.68	0.65	0.68		
79年	54年	1.37	1.40	1.43	1.37	1.39	1.46	1.43	1.38	1.55	1.51	1.58	1.55	1.44	1.52	79年	54年	0.70	0.72	0.74	0.73	0.75	0.76	0.77	0.80	0.83	0.84	0.86	0.85	0.78	0.83		
80年	55年	1.62	1.55	1.89	1.59	1.64	1.54	1.61	1.42	1.42	1.55	1.34	1.28	1.55	1.42	80年	55年	0.90	0.90	0.97	0.99	1.02	1.01	0.99	0.92	0.89	0.90	0.89	0.86	0.93	0.91		
81年	56年	1.29	1.24	1.14	1.31	1.32	1.36	1.36	1.47	1.35	1.33	1.36	1.26	1.32	1.29	81年	56年	0.89	0.83	0.77	0.74	0.75	0.82	0.86	0.94	0.92	0.88	0.89	0.91	0.85	0.85		
82年	57年	1.14	1.16	1.07	1.09	1.05	1.03	1.01	1.00	0.98	0.99	0.98	0.99	1.04	1.00	82年	57年	0.86	0.84	0.77	0.79	0.75	0.73	0.71	0.69	0.68	0.68	0.68	0.68	0.73	0.70		
83年	58年	1.02	0.92	0.97	0.98	1.08	1.05	1.02	1.03	1.06	0.98	1.10	1.22	1.03	1.06	83年	58年	0.70	0.67	0.68	0.65	0.68	0.68	0.69	0.68	0.67	0.67	0.67	0.70	0.68	0.69		
84年	59年	1.07	1.08	1.07	1.09	1.00	1.09	1.09	1.14	1.10	1.16	1.14	1.19	1.11	1.13	84年	59年	0.72	0.73	0.71	0.70	0.69	0.69	0.69	0.71	0.71	0.74	0.73	0.76	0.71	0.72		
85年	60年	1.17	1.19	1.18	1.18	1.13	1.13	1.11	1.11	1.04	1.01	0.96	1.01	1.11	1.06	85年	60年	0.75	0.76	0.77	0.77	0.77	0.77	0.75	0.75	0.74	0.71	0.71	0.71	0.75	0.72		
86年	61年	1.02	0.95	1.01	0.91	0.88	0.89	0.90	0.86	0.93	0.95	0.96	0.89	0.92	0.94	86年	61年	0.70	0.66	0.66	0.63	0.61	0.57	0.58	0.57	0.57	0.58	0.59	0.58	0.61	0.59		
87年	62年	0.97	1.10	1.09	1.16	1.22	1.23	1.29	1.36	1.45	1.53	1.65	1.73	1.29	1.48	87年	62年	0.60	0.61	0.62	0.64	0.65	0.69	0.74	0.76	0.81	0.86	0.88	0.96	0.73	0.83		
88年	63年	1.77	1.77	1.99	1.78	1.93	2.09	2.15	2.08	2.29	2.12	2.30	2.31	2.01	2.15	88年	63年	0.98	1.01	1.05	1.09	1.16	1.20	1.22	1.23	1.27	1.30	1.32	1.33	1.18	1.26		
89年	元年	2.28	2.41	2.43	2.45	2.72	2.50	2.33	2.70	2.47	2.14	2.73	2.38	2.44	2.47	89年	元年	1.32	1.37	1.41	1.46	1.51	1.48	1.46	1.48	1.46	1.45	1.45	1.44	1.43	1.45		
90年	2年	2.44	2.67	2.25	2.55	2.34	2.62	2.62	2.42	2.51	2.62	2.64	2.40	2.50	2.52	90年	2年	1.37	1.48	1.44	1.49	1.44	1.45	1.54	1.53	1.52	1.50	1.51	1.48	1.48	1.50		
91年	3年	2.69	2.41	2.45	2.27	2.23	2.50	2.08	2.19	1.99	2.12	1.89	1.97	2.24	1.99	91年	3年	1.55	1.49	1.54	1.40	1.41	1.41	1.36	1.34	1.28	1.28	1.22	1.20	1.37	1.25		
92年	4年	1.73	1.62	1.58	1.54	1.45	1.44	1.37	1.29	1.32	1.17	1.12	1.19	1.40	1.25	92年	4年	1.11	1.07	1.00	0.94	0.92	0.90	0.88	0.84	0.81	0.77	0.73	0.72	0.88	0.78		
93年	5年	1.13	1.08	1.05	0.98	1.00	0.89	0.89	0.89	0.80	0.79	0.83	0.79	0.92	0.85	93年	5年	0.68	0.65	0.62	0.59	0.58	0.55	0.53	0.51	0.49	0.47	0.46	0.45	0.54	0.49		
94年	6年	0.79	0.82	0.78	0.78	0.77	0.79	0.80	0.78	0.84	0.74	0.78	0.73	0.78	0.78	94年	6年	0.44	0.42	0.42	0.42	0.41	0.42	0.41	0.41	0.43	0.42	0.42	0.41	0.42	0.42		
95年	7年	0.72	0.85	0.75	0.73	0.74	0.71	0.72	0.76	0.76	0.79	0.77	0.83	0.76	0.79	95年	7年	0.40	0.43	0.43	0.43	0.40	0.39	0.39	0.40	0.40	0.42	0.41	0.43	0.41	0.42		
96年	8年	0.85	0.86	0.92	0.90	0.91	0.92	0.95	0.89	0.88	1.00	0.95	0.94	0.91	0.93	96年	8年	0.46	0.46	0.48	0.49	0.50	0.49	0.50	0.50	0.49	0.50	0.50	0.51	0.49	0.50		
97年	9年	0.92	0.96	0.97	1.00	1.01	1.05	0.97	0.96	0.98	0.96	0.97	0.88	0.96	0.93	97年	9年	0.51	0.51	0.51	0.51	0.53	0.54	0.55	0.53	0.53	0.52	0.52	0.50	0.52	0.51		
98年	10年	0.86	0.86	0.76	0.79	0.74	0.72	0.73	0.73	0.70	0.68	0.68	0.69	0.75	0.71	98年	10年	0.48	0.46	0.44	0.43	0.41	0.39	0.38	0.37	0.37	0.36	0.36	0.35	0.40	0.37		
99年	11年	0.69	0.67	0.69	0.66	0.68	0.64	0.66	0.72	0.76	0.71	0.75	0.80	0.70	0.74	99年	11年	0.35	0.35	0.35	0.33	0.33	0.33	0.34	0.34	0.37	0.36	0.37	0.38	0.35	0.37		
00年	12年	0.84	0.83	0.85	0.89	0.90	1.07	0.99	0.95	1.06	1.11	1.06	1.08	0.96	1.03	00年	12年	0.40	0.41	0.43	0.44	0.45	0.48	0.50	0.51	0.52	0.54	0.55	0.55	0.48	0.52		
01年	13年	1.13	1.11	1.03	1.09	1.07	1.08	1.04	0.99	0.91	0.89	0.89	0.84	1.00	0.95	01年	13年	0.56	0.57	0.57	0.58	0.57	0.57	0.56	0.56	0.53	0.50	0.49	0.48	0.54	0.52		
02年	14年	0.84	0.88	0.91	0.85	0.92	0.93	0.89	0.89	0.91	0.93	0.90	0.98	0.90	0.93	02年	14年	0.47	0.47	0.48	0.48	0.48	0.49	0.49	0.49	0.50	0.51	0.51	0.52	0.49	0.51		
03年	15年	0.98	0.96	1.05	1.06	1.06	1.07	1.07	1.05	1.12	1.14	1.20	1.19	1.07	1.13	03年	15年	0.53	0.53	0.56	0.57	0.58	0.58	0.60	0.61	0.64	0.66	0.69	0.71	0.60	0.65		
04年	16年	1.26	1.12	1.26	1.31	1.17	1.20	1.21	1.32	1.35	1.45	1.48																					

(単位:人)
70,000

13. 雇用保険の推移

神奈川労働局



◆ 受給資格決定件数
■ 受給者実人員
▲ 資格取得者数
○ 資格喪失者数

	H20年 9月	10月	11月	12月	H21年 1月	2月	3月	4月	5月	6月	7月	8月	9月	10月	11月	12月	H22年 1月	2月	3月	4月	5月	6月	7月	8月	9月
受給資格決定件数	9,206	11,078	8,197	7,973	13,047	12,840	13,729	21,659	17,728	14,326	13,415	10,905	10,664	13,500	9,918	8,288	11,117	8,894	9,859	17,099	11,704	11,109	9,875	9,389	9,119
受給者実人員	34,761	34,662	31,233	34,063	34,238	37,654	43,151	47,203	52,664	60,279	61,933	61,794	59,538	56,745	52,211	51,570	48,641	46,703	45,947	44,294	41,373	46,082	45,887	47,063	45,032
資格取得者数	21,753	27,076	21,831	19,171	20,037	19,772	20,186	59,538	37,341	28,127	23,158	18,869	19,600	24,531	20,584	18,506	20,944	18,511	21,327	58,014	38,254	33,232	28,131	24,391	22,885
資格喪失者数	23,667	29,169	20,740	21,234	30,820	25,664	28,832	59,677	26,086	24,072	26,977	20,428	21,020	28,764	18,741	17,370	23,016	17,929	22,356	51,827	21,821	21,766	24,480	22,521	23,650