

1. 一般職業紹介状況（新規学卒者を除き、パートタイムを含む）主要項目

項目	年 月	平成20年 5月	前 月	前月比	前年同月	前年同月比
全 数	1 新規求職申込件数(件)	25,996	33,530	▲ 22.5	27,640	▲ 5.9
	2 月間有効求職者数(人)	110,349	110,613	▲ 0.2	112,334	▲ 1.8
	3 新規求人数(人)	31,220	31,776	▲ 1.7	36,709	▲ 15.0
	4 月間有効求人数(人)	88,479	93,836	▲ 5.7	97,331	▲ 9.1
	5 紹介件数(件)	40,562	42,612	▲ 4.8	36,721	10.5
	6 就職件数(件)	6,326	6,437	▲ 1.7	6,658	▲ 5.0
	7 充足数(人)	5,571	5,796	▲ 3.9	5,866	▲ 5.0
	8 新規求人倍率(3/1)(倍)	1.20	0.95	0.25	1.33	▲ 0.13
	季節調整値	1.28	1.45	▲ 0.17	1.48	▲ 0.20
	9 有効求人倍率(4/2)(倍)	0.80	0.85	▲ 0.05	0.87	▲ 0.07
	季節調整値	0.88	0.90	▲ 0.02	0.96	▲ 0.08
	10 紹介率 (5/2×100) (%)	36.8	38.5	▲ 1.7	32.7	4.1
11 就職率 (6/1×100) (%)	24.3	19.2	5.1	24.1	0.2	
12 充足率 (7/3×100) (%)	17.8	18.2	▲ 0.4	16.0	1.8	

2. 一般職業紹介状況全数

項目 年月	1.新規求職申込件数		2.月間有効求職者数		3.紹介件数	
		うち 男子		うち 男子		うち 男子
15年度月平均	29,547	16,047	135,685	74,820	41,634	26,686
16年度月平均	26,979	14,422	121,745	64,530	37,397	23,907
17年度月平均	25,927	13,541	113,062	58,313	35,106	21,801
18年度月平均	25,117	12,879	108,191	54,888	34,330	21,230
19年度月平均	24,434	12,516	104,144	52,421	35,731	21,789
平成19年 5月	27,640	13,637	112,334	55,829	36,721	22,070
6月	23,633	12,114	109,505	54,406	35,930	22,208
7月	23,606	12,353	107,517	53,508	33,789	20,947
8月	22,940	11,754	105,378	52,243	32,508	20,221
9月	22,443	11,298	102,862	51,008	33,129	20,170
10月	27,873	14,694	107,503	53,798	42,567	26,243
11月	20,987	10,929	103,018	51,984	34,703	21,700
12月	16,002	8,563	94,761	48,558	25,557	16,076
平成20年 1月	24,913	12,772	95,229	48,934	34,413	20,348
2月	24,980	12,766	97,924	50,344	40,989	24,273
3月	25,456	13,233	102,442	52,789	42,592	25,418
4月	33,530	16,705	110,613	56,562	42,612	25,424
5月	25,996	12,802	110,349	55,846	40,562	24,197
前月比	▲ 22.5	▲ 23.4	▲ 0.2	▲ 1.3	▲ 4.8	▲ 4.8
前年同月比	▲ 5.9	▲ 6.1	▲ 1.8	0.0	10.5	9.6

安定所別 5月分	横浜	3,822	1,819	16,740	8,305	5,515	3,109
	鶴見	870	442	3,371	1,762	1,330	816
	戸塚	1,559	780	7,165	3,626	2,292	1,399
	川崎	1,292	701	4,927	2,664	2,074	1,282
	横須賀	1,325	678	5,700	2,983	2,115	1,281
	平塚	1,181	597	5,270	2,853	1,704	1,133
	小田原	814	408	3,264	1,651	1,175	699
	藤沢	2,071	971	9,851	4,890	3,593	2,151
	相模原	2,179	1,081	9,203	4,708	3,157	1,894
	厚木	1,480	768	6,752	3,550	2,059	1,320
	松田	873	441	3,480	1,797	925	574
	横浜南	936	452	3,862	1,925	1,392	793
	川崎北	2,599	1,201	10,890	5,216	3,626	2,079
	港北	2,199	1,014	9,740	4,672	3,165	1,928
	大和	1,265	714	5,137	2,770	2,151	1,416
	プラザ横浜	1,531	735	4,997	2,474	4,289	2,323

(新規学卒を除き、パートタイムを含む)

	4.就職件数		5.新規 求人数	6.月間有効 求人数	7. 充足数
	うち 男子	うち※保険 受給者			
6,549	3,857	1,544	33,315	88,657	6,006
6,391	3,796	1,486	36,705	100,680	5,815
6,440	3,760	1,589	42,265	116,988	5,855
6,337	3,665	1,545	38,608	109,870	5,626
5,915	3,348	1,505	34,687	98,403	5,236
6,658	3,750	1,746	36,709	97,331	5,866
6,383	3,603	1,583	35,039	97,806	5,660
6,086	3,558	1,578	32,101	96,689	5,365
5,586	3,256	1,454	36,993	97,018	4,920
5,450	3,111	1,502	35,198	98,565	4,843
6,497	3,702	1,672	38,084	104,424	5,715
6,026	3,439	1,650	34,657	101,337	5,362
4,686	2,701	1,303	28,929	94,905	4,144
4,569	2,544	1,150	37,361	95,419	4,035
5,836	3,282	1,396	36,824	99,260	5,239
6,613	3,552	1,566	32,146	99,713	5,896
6,437	3,615	1,369	31,776	93,836	5,796
6,326	3,457	1,535	31,220	88,479	5,571
▲ 1.7	▲ 4.4	12.1	▲ 1.7	▲ 5.7	▲ 3.9
▲ 5.0	▲ 7.8	▲ 12.1	▲ 15.0	▲ 9.1	▲ 5.0

761	396	209	8,153	23,006	1,276
264	160	65	1,330	3,378	251
363	196	121	1,261	3,375	233
402	235	87	1,975	5,473	407
350	216	61	1,053	2,808	195
359	215	87	1,262	3,288	257
247	135	45	1,309	3,626	277
583	308	148	2,385	6,807	497
518	299	126	2,452	6,928	398
316	174	81	2,420	5,774	310
209	98	41	727	2,199	150
228	113	61	856	2,426	230
505	248	141	2,010	6,035	347
392	208	122	3,143	10,634	508
336	209	78	884	2,722	235
493	247	62	0	0	0

※雇用保険

3. 一般職業紹介状況全数

項目 年月	1.新規求職申込件数		2.月間有効求職者数		3.紹介件数	
		うち 男子		うち 男子		うち 男子
15年度月平均	23,067	14,522	109,341	69,278	32,049	22,899
16年度月平均	20,427	12,722	95,263	58,752	29,131	20,536
17年度月平均	19,868	12,065	88,045	53,031	28,000	19,159
18年度月平均	19,040	11,350	83,232	49,291	27,096	18,372
19年度月平均	18,537	11,006	79,548	46,749	28,767	19,077
平成19年 5月	20,396	11,890	84,843	49,449	29,086	19,204
6月	17,729	10,636	82,500	48,186	28,670	19,380
7月	18,221	10,901	81,751	47,691	27,590	18,545
8月	17,646	10,465	80,589	46,767	26,481	17,890
9月	16,871	9,979	78,481	45,695	26,654	17,739
10月	21,355	12,961	82,087	48,108	34,069	22,567
11月	15,991	9,632	78,728	46,419	28,267	19,136
12月	12,477	7,630	72,915	43,404	21,144	14,255
平成20年 1月	18,993	11,220	73,329	43,701	27,739	17,830
2月	19,067	11,279	75,547	44,968	32,616	21,026
3月	19,516	11,640	78,951	47,087	34,474	22,345
4月	24,460	14,249	84,011	49,970	34,301	22,494
5月	18,987	11,122	82,803	49,149	32,283	21,381
前月比	▲ 22.4	▲ 21.9	▲ 1.4	▲ 1.6	▲ 5.9	▲ 4.9
前年同月比	▲ 6.9	▲ 6.5	▲ 2.4	▲ 0.6	11.0	11.3

安 定 所 別 5 月 分	横浜	2,747	1,545	12,585	7,281	4,261	2,696
	鶴見	605	373	2,483	1,524	1,038	725
	戸塚	1,141	682	5,300	3,177	1,780	1,225
	川崎	945	611	3,715	2,353	1,641	1,129
	横須賀	904	563	4,087	2,521	1,585	1,083
	平塚	819	504	3,816	2,470	1,325	976
	小田原	582	345	2,416	1,442	923	611
	藤沢	1,505	857	7,417	4,338	2,881	1,916
	相模原	1,572	932	6,795	4,115	2,495	1,692
	厚木	1,120	675	5,009	3,073	1,748	1,199
	松田	578	375	2,501	1,573	725	520
	横浜南	666	390	2,805	1,663	1,035	671
	川崎北	1,929	1,063	8,295	4,650	2,910	1,835
	港北	1,699	915	7,564	4,225	2,657	1,762
	大和	940	632	3,869	2,493	1,723	1,253
	フサ横浜	1,235	660	4,146	2,251	3,556	2,088

(新規学卒・パートタイムを除く)

4.就職件数			5.新規 求人数	6.月間有効 求人数	7.他県へ の発求人 延数	8.充足数	9.他県から の充足数
	うち 男子	うち※保険 受給者					
4,401	3,110	1,249	22,901	61,682	39,726	3,985	615
4,354	3,071	1,199	26,314	72,814	45,591	3,916	629
4,566	3,140	1,286	30,265	85,079	67,200	4,054	633
4,431	3,005	1,243	26,986	77,710	77,672	3,906	594
4,123	2,745	1,196	23,618	67,517	80,469	3,625	556
4,586	3,049	1,386	24,950	66,501	54,676	4,025	657
4,382	2,944	1,246	23,256	66,880	97,649	3,869	602
4,257	2,926	1,268	22,733	66,395	54,580	3,671	528
4,009	2,717	1,164	25,175	66,698	74,555	3,466	494
3,812	2,552	1,185	23,514	67,680	80,961	3,384	560
4,464	3,043	1,345	26,197	71,546	139,364	3,896	615
4,173	2,799	1,316	24,011	69,840	67,407	3,685	534
3,283	2,218	1,004	19,619	65,252	56,935	2,904	457
3,196	2,085	910	26,108	66,300	153,720	2,838	480
4,174	2,723	1,145	24,274	68,289	61,599	3,747	588
4,578	2,864	1,216	21,170	67,636	66,018	4,058	578
4,512	2,985	1,088	21,912	63,639	114,414	4,032	617
4,198	2,794	1,180	20,823	60,433	44,715	3,652	550
▲ 7.0	▲ 6.4	8.5	▲ 5.0	▲ 5.0	▲ 60.9	▲ 9.4	▲ 10.9
▲ 8.5	▲ 8.4	▲ 14.9	▲ 16.5	▲ 9.1	▲ 18.2	▲ 9.3	▲ 16.3

495	321	170	5,819	17,106	8,823	855	110
165	120	50	879	2,338	925	161	32
241	164	88	853	2,337	1,947	154	11
265	194	61	1,264	3,594	6,767	285	78
234	170	52	627	1,642	586	121	3
240	172	59	820	2,216	133	165	2
161	104	35	674	1,913	2,904	185	40
385	244	115	1,430	4,115	7,716	304	20
337	239	94	1,891	5,061	1,908	263	69
228	148	64	1,748	4,361	3,672	225	35
131	81	31	443	1,304	859	87	7
141	91	42	420	1,281	84	144	9
308	184	109	1,238	4,029	2,086	205	50
282	181	93	2,078	7,261	5,739	337	70
238	181	62	639	1,875	566	161	14
347	200	55	0	0	0	0	0

※雇用保険

4. 中高年齢者の職業紹介状況

項目 年月	新規求職申込件数			月間有効求職者数					
	55～59歳	60～64歳	65歳以上	55～59歳	60～64歳	65歳以上			
15年度月平均	7,898	1,967	1,944	508	42,975	12,126	10,803	1,248	
16年度月平均	6,604	1,764	1,531	413	34,485	10,087	8,303	1,230	
17年度月平均	6,196	1,747	1,330	393	30,568	9,292	6,974	1,289	
18年度月平均	5,869	1,713	1,150	414	28,081	9,074	5,610	1,362	
19年度月平均	6,009	1,631	1,279	445	27,348	8,091	6,037	1,449	
平成19年 5月	6,183	1,664	1,223	559	28,494	8,446	6,094	1,972	
6月	5,561	1,553	1,089	395	27,950	8,272	6,017	1,884	
7月	5,820	1,687	1,225	438	27,457	8,102	6,181	1,519	
8月	5,464	1,475	1,104	354	26,974	7,965	6,082	1,360	
9月	5,246	1,416	1,102	334	26,438	7,842	5,984	1,259	
10月	7,139	2,004	1,542	464	27,921	8,304	6,173	1,336	
11月	5,159	1,390	1,123	297	27,045	8,071	5,934	1,234	
12月	4,196	1,189	841	265	25,609	7,741	5,595	1,168	
平成20年 1月	6,357	1,784	1,371	413	26,043	7,876	5,707	1,189	
2月	5,971	1,575	1,290	398	26,649	7,938	5,840	1,252	
3月	6,224	1,594	1,329	409	27,568	8,008	6,067	1,305	
4月	8,790	2,244	2,106	1,016	30,029	8,527	6,767	1,912	
5月	6,094	1,510	1,316	536	29,621	8,300	6,694	1,998	
前月比	▲ 30.7	▲ 32.7	▲ 37.5	▲ 47.2	▲ 1.4	▲ 2.7	▲ 1.1	4.5	
前年同月比	▲ 1.4	▲ 9.3	7.6	▲ 4.1	4.0	▲ 1.7	9.8	1.3	
安定所別 5月分	横浜	954	248	201	87	4,581	1,311	1,013	304
	鶴見	218	64	57	17	960	283	239	47
	戸塚	392	88	118	45	1,986	523	528	169
	川崎	324	79	67	26	1,401	375	321	90
	横須賀	288	90	45	27	1,527	486	291	114
	平塚	252	59	55	23	1,416	423	318	65
	小田原	220	48	46	16	955	243	231	48
	藤沢	445	107	92	39	2,554	705	610	186
	相模原	464	114	101	39	2,341	655	497	184
	厚木	304	79	70	24	1,659	473	395	114
	松田	182	46	53	18	960	285	274	65
	横浜南	233	54	51	19	1,086	313	244	61
	川崎北	570	123	124	47	2,890	791	635	195
	港北	525	123	106	60	2,577	688	604	219
	大和	294	74	63	24	1,288	344	275	68
	プラザ横浜	429	114	67	25	1,440	402	219	69

(パートタイムを除く)

紹介件数				就職件数				就職率
	55～59歳	60～64歳	65歳以上		55～59歳	60～64歳	65歳以上	
10,676	2,968	1,358	255	1,332	362	215	42	16.9
9,541	2,858	1,317	229	1,293	365	225	39	19.6
8,850	2,638	1,129	225	1,295	370	217	40	20.9
9,004	2,749	1,135	241	1,311	394	203	45	22.3
10,582	3,026	1,406	315	1,262	358	218	46	21.0
10,345	3,036	1,356	309	1,357	398	203	49	21.9
10,025	2,896	1,313	330	1,331	406	220	45	23.9
9,773	2,897	1,283	302	1,332	370	237	56	22.9
9,391	2,713	1,231	303	1,241	342	213	53	22.7
9,473	2,567	1,295	280	1,161	321	210	31	22.1
12,387	3,486	1,625	324	1,391	388	253	56	19.5
10,702	3,011	1,432	276	1,317	353	229	38	25.5
8,231	2,394	994	216	981	296	151	31	23.4
10,319	3,011	1,390	299	971	280	167	27	15.3
11,820	3,473	1,500	381	1,294	385	212	54	21.7
12,376	3,467	1,761	368	1,360	363	258	57	21.9
12,139	3,362	1,696	388	1,409	396	258	60	16.0
11,676	3,205	1,626	377	1,311	383	253	70	21.5
▲ 3.8	▲ 4.7	▲ 4.1	▲ 2.8	▲ 7.0	▲ 3.3	▲ 1.9	16.7	5.5
12.9	5.6	19.9	22.0	▲ 3.4	▲ 3.8	24.6	42.9	▲ 0.4
1,586	440	240	46	156	39	31	7	16.4
402	118	72	14	57	12	25	3	26.1
611	153	117	45	73	18	19	1	18.6
570	158	79	15	98	29	16	5	30.2
532	138	60	17	70	21	10	10	24.3
415	93	67	10	65	23	13	2	25.8
375	84	45	4	62	15	16	1	28.2
974	265	130	24	103	39	15	4	23.1
906	282	107	21	104	40	22	6	22.4
486	114	101	20	56	17	7	3	18.4
246	74	37	10	49	14	7	2	26.9
395	111	49	8	48	12	6	2	20.6
1,134	308	120	28	114	32	18	8	20.0
1,039	319	134	44	93	22	18	9	17.7
563	152	63	21	71	20	15	2	24.1
1,442	396	205	50	92	30	15	5	21.4

5. パートタイム職業紹介状況

項目 年月	新規求職申込件数		月間有効求職者数		新規	月間有効	就職件数		
		うち 男子		うち 男子	求人数	求人数		うち 男子	
15年度月平均	6,480	1,525	26,344	5,542	10,414	26,975	2,149	747	
16年度月平均	6,552	1,700	26,482	5,779	10,391	27,865	2,037	725	
17年度月平均	6,167	1,546	25,191	5,457	11,765	31,713	1,948	665	
18年度月平均	6,078	1,529	24,960	5,597	11,622	32,160	1,906	660	
19年度月平均	5,898	1,510	24,596	5,673	11,070	30,886	1,791	603	
平成19年 5月	7,244	1,747	27,491	6,380	11,759	30,830	2,072	701	
6月	5,904	1,478	27,005	6,220	11,783	30,926	2,001	659	
7月	5,385	1,452	25,766	5,817	9,368	30,294	1,829	632	
8月	5,294	1,289	24,789	5,476	11,818	30,320	1,577	539	
9月	5,572	1,319	24,381	5,313	11,684	30,885	1,638	559	
10月	6,518	1,733	25,416	5,690	11,887	32,878	2,033	659	
11月	4,996	1,297	24,290	5,565	10,646	31,497	1,853	640	
12月	3,525	933	21,846	5,154	9,310	29,653	1,403	483	
平成20年 1月	5,920	1,552	21,900	5,233	11,253	29,119	1,373	459	
2月	5,913	1,487	22,377	5,376	12,550	30,971	1,662	559	
3月	5,940	1,593	23,491	5,702	10,976	32,077	2,035	688	
4月	9,070	2,456	26,602	6,592	9,864	30,197	1,925	630	
5月	7,009	1,680	27,546	6,697	10,397	28,046	2,128	663	
前月比	▲ 22.7	▲ 31.6	3.5	1.6	5.4	▲ 7.1	10.5	5.2	
前年同月比	▲ 3.2	▲ 3.8	0.2	5.0	▲ 11.6	▲ 9.0	2.7	▲ 5.4	
安定所別 5月分	横浜	1,075	274	4,155	1,024	2,334	5,900	266	75
	鶴見	265	69	888	238	451	1,040	99	40
	戸塚	418	98	1,865	449	408	1,038	122	32
	川崎	347	90	1,212	311	711	1,879	137	41
	横須賀	421	115	1,613	462	426	1,166	116	46
	平塚	362	93	1,454	383	442	1,072	119	43
	小田原	232	63	848	209	635	1,713	86	31
	藤沢	566	114	2,434	552	955	2,692	198	64
	相模原	607	149	2,408	593	561	1,867	181	60
	厚木	360	93	1,743	477	672	1,413	88	26
	松田	295	66	979	224	284	895	78	17
	横浜南	270	62	1,057	262	436	1,145	87	22
	川崎北	670	138	2,595	566	772	2,006	197	64
	港北	500	99	2,176	447	1,065	3,373	110	27
	大和	325	82	1,268	277	245	847	98	28
	プラザ横浜	296	75	851	223	0	0	146	47

6. 産業別／規模別新規求人状況

平成20年 5月

項目	一般（パートタイムを除く）					パートタイム				
	今月	前年同月	前年同月比	前月	前月比	今月	前年同月	前年同月比	前月	前月比
A B C 農、林、漁業(01～04)	22	20	10.0	21	4.8	29	36	▲ 19.4	19	52.6
D 鉱業(05)	3	3	0.0	0	—	0	0	—	0	—
(052 石炭・亜炭鉱業)	0	0	—	0	—	0	0	—	0	—
E 建設業(06～08)	2,464	3,235	▲ 23.8	2,726	▲ 9.6	129	186	▲ 30.6	165	▲ 21.8
(06 総合工事業)	1,236	1,730	▲ 28.6	1,454	▲ 15.0	79	80	▲ 1.3	98	▲ 19.4
F 製造業(09～32)	2,339	2,741	▲ 14.7	3,168	▲ 26.2	937	920	▲ 1.8	1,031	▲ 9.1
09 食料品製造業	233	240	▲ 2.9	168	38.7	377	288	30.9	474	▲ 20.5
10 飲料、たばこ、飼料製造業	10	28	▲ 64.3	10	0.0	5	1	400.0	17	▲ 70.6
11 繊維工業	16	27	▲ 40.7	2	700.0	1	5	▲ 80.0	7	▲ 85.7
12 衣服、その他の繊維製品製造業	12	18	▲ 33.3	4	200.0	2	9	▲ 77.8	3	▲ 33.3
13 木材、木製品製造業	6	17	▲ 64.7	17	▲ 64.7	3	5	▲ 40.0	3	0.0
14 家具、装備品製造業	13	19	▲ 31.6	16	▲ 18.8	7	2	250.0	4	75.0
15 パルプ、紙、紙加工品製造業	47	49	▲ 4.1	97	▲ 51.5	97	67	44.8	83	16.9
16 印刷、同関連業	36	77	▲ 53.2	57	▲ 36.8	16	22	▲ 27.3	39	▲ 59.0
17 化学工業	122	146	▲ 16.4	38	221.1	34	56	▲ 39.3	45	▲ 24.4
18 石油製品、石炭製品製造業	6	5	20.0	3	100.0	0	0	—	0	—
19 プラスチック製品製造業	63	54	16.7	88	▲ 28.4	41	51	▲ 19.6	25	64.0
20 ゴム製品製造業	15	21	▲ 28.6	13	15.4	7	5	40.0	3	133.3
22 窯業、土石製品製造業	32	41	▲ 22.0	27	18.5	8	4	100.0	3	166.7
23 鉄鋼業	24	21	14.3	39	▲ 38.5	4	2	100.0	6	▲ 33.3
24 非鉄金属製造業	34	77	▲ 55.8	11	209.1	5	2	150.0	4	25.0
25 金属製品製造業	237	223	6.3	215	10.2	53	57	▲ 7.0	52	1.9
26 一般機械器具製造業	478	496	▲ 3.6	389	22.9	67	83	▲ 19.3	30	123.3
27 電気機械器具製造業	208	343	▲ 39.4	193	7.8	48	69	▲ 30.4	68	▲ 29.4
28 情報通信機械器具製造業	116	101	14.9	106	9.4	27	35	▲ 22.9	37	▲ 27.0
29 電子部品、デバイス製造業	103	146	▲ 29.5	101	2.0	54	32	68.8	28	92.9
(272、273、281 民生用電気機器等)	119	111	7.2	100	19.0	48	50	▲ 4.0	36	33.3
(274、275、282、29 電子機器等)	197	315	▲ 37.5	176	11.9	61	57	7.0	46	32.6
30 輸送用機械器具製造業	441	440	0.2	1,426	▲ 69.1	48	88	▲ 45.5	62	▲ 22.6
(301 自動車)	328	360	▲ 8.9	1,242	▲ 73.6	44	86	▲ 48.8	54	▲ 18.5
(303 造船)	93	42	121.4	103	▲ 9.7	2	0	—	7	▲ 71.4
31 精密機械器具製造業	54	94	▲ 42.6	126	▲ 57.1	14	17	▲ 17.6	8	75.0
(315 光学機器、レンズ)	10	3	233.3	10	0.0	1	0	—	0	—
(317 時計)	0	0	—	0	—	0	0	—	0	—
21、32 その他の製造業	33	59	▲ 44.1	22	50.0	19	20	▲ 5.0	30	▲ 36.7
G 電気、ガス、熱供給、水道業(33～36)	2	13	▲ 84.6	4	▲ 50.0	0	3	▲ 100.0	8	▲ 100.0
H 情報通信業(37～41)	2,225	2,871	▲ 22.5	2,419	▲ 8.0	66	144	▲ 54.2	206	▲ 68.0
(39 情報サービス業)	2,145	2,608	▲ 17.8	2,378	▲ 9.8	46	112	▲ 58.9	187	▲ 75.4
I 運輸業(42～48)	2,135	2,498	▲ 14.5	1,615	32.2	534	519	2.9	309	72.8
J 卸売、小売業(49～60)	1,865	2,633	▲ 29.2	1,884	▲ 1.0	2,139	2,734	▲ 21.8	1,672	27.9
49～54 卸売業	547	913	▲ 40.1	569	▲ 3.9	301	703	▲ 57.2	347	▲ 13.3
55～60 小売業	1,318	1,720	▲ 23.4	1,315	0.2	1,838	2,031	▲ 9.5	1,325	38.7
(55 各種商品小売業)	63	85	▲ 25.9	74	▲ 14.9	695	514	35.2	337	106.2
K 金融、保険業(61～67)	274	303	▲ 9.6	400	▲ 31.5	64	71	▲ 9.9	59	8.5
L 不動産業(68、69)	239	323	▲ 26.0	266	▲ 10.2	103	92	12.0	95	8.4
M 飲食店、宿泊業(70～72)	645	1,091	▲ 40.9	1,048	▲ 38.5	1,108	1,023	8.3	1,031	7.5
(70、71 飲食店)	420	913	▲ 54.0	890	▲ 52.8	900	843	6.8	908	▲ 0.9
(70 一般飲食店)	377	767	▲ 50.8	832	▲ 54.7	875	768	13.9	834	4.9
N 医療、福祉(73～75)	2,519	2,555	▲ 1.4	2,747	▲ 8.3	2,629	3,022	▲ 13.0	2,752	▲ 4.5
(73 医療業)	1,247	1,111	12.2	1,366	▲ 8.7	912	925	▲ 1.4	1,000	▲ 8.8
(75 社会保険、社会福祉、介護事業)	1,267	1,439	▲ 12.0	1,376	▲ 7.9	1,710	2,087	▲ 18.1	1,740	▲ 1.7
O 教育、学習支援業(76、77)	137	132	3.8	179	▲ 23.5	164	488	▲ 66.4	220	▲ 25.5
P 複合サービス事業(78、79)	26	21	23.8	57	▲ 54.4	83	65	27.7	98	▲ 15.3
Q サービス業(他に分類されないもの)	5,738	6,426	▲ 10.7	5,204	10.3	2,299	2,302	▲ 0.1	2,051	12.1
R S 公務、その他(95、96、99)	190	85	123.5	174	9.2	113	154	▲ 26.6	148	▲ 23.6
合計	20,823	24,950	▲ 16.5	21,912	▲ 5.0	10,397	11,759	▲ 11.6	9,864	5.4
29人以下	9,615	12,650	▲ 24.0	11,148	▲ 13.8	4,675	5,291	▲ 11.6	4,806	▲ 2.7
30～99人	5,868	6,472	▲ 9.3	5,851	0.3	3,151	3,462	▲ 9.0	2,965	6.3
100～299人	3,515	4,012	▲ 12.4	3,697	▲ 4.9	1,689	1,769	▲ 4.5	1,251	35.0
300～499人	702	897	▲ 21.7	592	18.6	419	701	▲ 40.2	272	54.0
500～999人	439	501	▲ 12.4	407	7.9	311	266	16.9	206	51.0
1000人以上	684	418	63.6	217	215.2	152	270	▲ 43.7	364	▲ 58.2

7. 年齢別常用職業紹介状況（パートタイム含む）

項目 区分	常用（全数）												うち 常用的パートタイム																
	月間有効求人数		月間有効求職者数					就職件数			求人 倍率	新就 職率	月間有効求人数		月間有効求職者数					就職件数			求人 倍率	新就 職率					
	前年比		前年比	うち新規	前年比	うち保険 受給者	前年比	前年比	うち保険 受給者	前年比			前年比		前年比	前年比	うち新規	前年比	うち保険 受給者	前年比	前年比	前年比			前年比				
19 年 度 月 平 均	19才以下		1,326	▲ 6.1	348	▲ 6.5	133	▲ 7.6	104	▲ 4.8	4	83.3		29.9		263	▲ 1.3	76	▲ 5.8	16	▲ 36.0	24	▲ 4.7	0	0.0		31.3		
	20～24才		8,359	▲ 11.7	2,142	▲ 12.4	3,623	▲ 13.2	560	▲ 12.8	112	▲ 11.5		26.1		966	▲ 12.4	227	▲ 12.8	516	▲ 13.4	62	▲ 16.1	12	▲ 8.1		27.3		
	25～29才		16,201	▲ 8.6	3,841	▲ 8.5	9,649	▲ 8.9	811	▲ 12.3	242	▲ 8.5		21.1		2,714	▲ 7.1	588	▲ 9.2	1,852	▲ 7.8	124	▲ 18.1	35	▲ 12.9		21.0		
	30～34才		16,072	▲ 5.8	3,703	▲ 5.6	9,499	▲ 6.1	781	▲ 13.3	227	▲ 10.3		21.1		3,305	▲ 3.3	719	▲ 6.2	2,145	▲ 2.8	163	▲ 16.7	35	▲ 6.7		22.6		
	35～39才		12,764	2.4	3,014	2.4	6,702	2.1	715	▲ 1.0	193	3.7		23.7		2,552	6.9	608	0.8	1,319	11.0	175	▲ 0.4	27	9.1		28.7		
	40～44才		9,171	3.0	2,218	4.4	4,378	3.4	573	1.0	155	7.8		25.8		1,799	0.6	473	▲ 1.3	720	1.6	164	▲ 2.1	25	1.0		34.7		
	45～49才		7,634	3.9	1,789	5.9	3,785	1.0	472	2.0	129	0.5		26.4		1,617	0.5	408	1.8	734	▲ 2.9	147	10.5	26	17.9		36.1		
	50～54才		7,511	▲ 9.3	1,652	▲ 5.3	3,967	▲ 13.5	446	▲ 6.6	131	1.1		27.0		1,814	▲ 8.2	409	▲ 7.3	960	▲ 11.1	145	▲ 3.4	28	12.3		35.5		
	55～59才		11,177	▲ 9.2	2,258	▲ 5.8	6,736	▲ 11.4	564	▲ 9.2	164	▲ 3.4		25.0		3,081	▲ 5.0	633	▲ 7.2	1,890	▲ 5.1	214	▲ 8.1	45	4.2		33.9		
	60～64才		10,034	5.0	2,179	5.8	6,344	8.8	499	▲ 0.9	108	8.9		22.9		4,046	2.3	913	0.3	2,491	7.4	290	▲ 5.0	50	10.9		31.7		
65才以上		3,860	6.4	1,282	6.0	422	9.7	205	3.7	4	4.3		16.0		2,416	6.6	837	5.1	252	12.3	161	4.4	3	29.0		19.2			
均	計	93,699	▲ 11.2	104,108	▲ 3.7	24,425	▲ 2.7	55,237	▲ 4.7	5,729	▲ 6.5	1,468	▲ 2.5	0.90	23.5	28,625	▲ 4.7	24,573	▲ 1.5	5,891	▲ 2.9	12,895	▲ 1.6	1,668	▲ 5.4	287	2.9	1.16	28.3
	45才以上		40,215	▲ 2.2	9,160	0.7	21,254	▲ 4.1	2,186	▲ 3.4	536	1.0		23.9		12,974	▲ 0.6	3,200	▲ 1.0	6,327	▲ 0.7	957	▲ 1.9	153	10.5		29.9		
	55才以上		25,071	▲ 1.7	5,719	0.9	13,502	▲ 2.3	1,268	▲ 4.1	276	1.2		22.2		9,543	0.8	2,383	▲ 0.2	4,633	2.2	665	▲ 4.0	99	8.2		27.9		
20 年 度 月 平 均	19才以下		1,365	▲ 20.3	385	▲ 2.5	59	▲ 65.1	109	▲ 16.2	2	—		28.3		374	▲ 9.2	118	11.3	5	▲ 73.7	23	▲ 37.8	0	—		19.5		
	20～24才		8,478	▲ 13.8	2,150	▲ 14.6	3,111	▲ 26.4	572	▲ 8.5	127	▲ 5.9		26.6		1,032	▲ 5.5	292	▲ 3.0	500	▲ 12.0	84	13.5	17	30.8		28.8		
	25～29才		16,231	▲ 10.1	4,040	▲ 13.5	8,889	▲ 16.4	828	▲ 12.3	232	▲ 19.2		20.5		2,924	▲ 5.7	716	▲ 7.9	1,812	▲ 13.2	159	8.2	40	▲ 4.8		22.2		
	30～34才		16,137	▲ 5.8	3,863	▲ 9.8	8,915	▲ 11.3	805	▲ 13.0	228	▲ 18.6		20.8		3,420	▲ 5.1	837	▲ 11.2	2,087	▲ 9.9	201	1.0	39	▲ 11.4		24.0		
	35～39才		13,538	2.1	3,271	▲ 3.9	6,491	▲ 5.8	801	▲ 1.6	201	▲ 12.2		24.5		2,877	4.2	773	2.9	1,313	▲ 4.7	234	11.4	38	8.6		30.3		
	40～44才		10,159	9.1	2,524	4.5	4,499	4.9	641	5.1	170	17.2		25.4		2,107	6.0	605	0.8	720	▲ 6.4	203	8.0	26	23.8		33.6		
	45～49才		8,377	6.9	1,971	▲ 1.0	3,871	0.2	489	▲ 8.6	116	▲ 27.5		24.8		1,799	▲ 0.2	510	1.2	693	▲ 18.2	180	▲ 2.2	26	▲ 31.6		35.3		
	50～54才		7,914	0.1	1,719	▲ 0.5	4,072	▲ 3.1	441	▲ 13.0	107	▲ 30.5		25.7		1,863	▲ 4.8	448	▲ 6.3	883	▲ 17.9	161	1.3	25	▲ 35.9		35.9		
	55～59才		11,383	▲ 3.2	2,147	▲ 11.2	6,642	▲ 6.4	586	▲ 5.2	171	▲ 10.9		27.3		3,084	▲ 7.1	637	▲ 15.5	1,770	▲ 12.5	211	▲ 7.0	52	15.6		33.1		
	60～64才		11,330	9.9	2,304	4.6	6,947	8.0	577	14.0	143	32.4		25.0		4,639	10.0	989	0.9	2,728	8.7	329	6.5	67	36.7		33.3		
65才以上		5,397	4.2	1,616	1.1	388	▲ 11.2	266	7.7	2	▲ 71.4		16.5		3,399	6.0	1,080	3.8	241	▲ 6.2	196	▲ 1.5	1	▲ 83.3		18.1			
均	計	83,423	▲ 11.6	110,309	▲ 1.8	25,990	▲ 5.9	53,884	▲ 7.6	6,115	▲ 5.4	1,499	▲ 11.8	0.76	23.5	26,162	▲ 11.3	27,518	0.2	7,005	▲ 3.2	12,752	▲ 7.9	1,981	2.5	331	▲ 0.3	0.95	28.3
	45才以上		44,401	3.3	9,757	▲ 1.8	21,920	▲ 0.5	2,359	▲ 2.2	539	▲ 13.2		24.2		14,784	1.9	3,664	▲ 2.4	6,315	▲ 5.9	1,077	▲ 0.1	171	▲ 3.4		29.4		
	55才以上		28,110	3.1	6,067	▲ 2.5	13,977	0.1	1,429	4.2	316	2.9		23.6		11,122	3.5	2,706	▲ 2.5	4,739	▲ 1.0	736	0.1	120	20.0		27.2		

(注) ▲は減少

受給者は雇用保険受給者

平成13年10月より雇用対策法7条・第12条の改正により「年齢にかかわらず均等な雇用機会を与えるよう努めなければならない」求人募集の年齢制限を行うことは、認められなくなっております。平成14年4月より年齢別内訳は非表示としました。

8. 一般職業紹介状況全数(新規学卒を除き、パートタイムを含む)「諸比率」

年月	項目	比		率				
		新規 求人 倍率	有効 求人 倍率	就職率(%)		充足率(%)		
				新規 4/1	※保険 受給者	新規 7/5	県外依存率 9/8	
	15年度月平均	1.13	0.65	22.2	12.8	18.0	15.4	
	16年度月平均	1.36	0.83	23.7	13.8	15.8	16.1	
	17年度月平均	1.63	1.04	24.8	15.7	13.9	13.8	
	18年度月平均	1.54	1.02	25.2	16.2	14.6	15.2	
	19年度月平均	1.42	0.94	24.2	16.4	15.1	15.3	
平成19年	5月	1.48	0.96	24.1	14.7	16.0	16.3	
	6月	1.46	0.98	27.0	18.6	16.2	15.6	
	7月	1.34	0.97	25.8	17.5	16.7	14.4	
	8月	1.46	0.95	24.4	16.2	13.3	14.3	
	9月	1.44	0.96	24.3	18.9	13.8	16.5	
	10月	1.42	0.95	23.3	14.7	15.0	15.8	
	11月	1.40	0.93	28.7	21.2	15.5	14.5	
	12月	1.43	0.92	29.3	20.8	14.3	15.7	
	平成20年	1月	1.46	0.93	18.3	13.8	10.8	16.9
		2月	1.34	0.92	23.4	17.9	14.2	15.7
		3月	1.35	0.92	26.0	19.7	18.3	14.2
		4月	1.45	0.90	19.2	10.0	18.2	15.3
5月		1.28	0.88	24.3	14.0	17.8	15.1	
安定 所 別 5 月 分	横浜	2.13	1.37	19.9	12.2	15.7	12.9	
	鶴見	1.53	1.00	30.3	18.9	18.9	19.9	
	戸塚	0.81	0.47	23.3	16.6	18.5	7.1	
	川崎	1.53	1.11	31.1	17.4	20.6	27.4	
	横須賀	0.79	0.49	26.4	11.1	18.5	2.5	
	平塚	1.07	0.62	30.4	20.0	20.4	1.2	
	小田原	1.61	1.11	30.3	16.2	21.2	21.6	
	藤沢	1.15	0.69	28.2	13.5	20.8	6.6	
	相模原	1.13	0.75	23.8	15.5	16.2	26.2	
	厚木	1.64	0.86	21.4	13.0	12.8	15.6	
	松田	0.83	0.63	23.9	13.7	20.6	8.0	
	横浜南	0.91	0.63	24.4	13.7	26.9	6.3	
	川崎北	0.77	0.55	19.4	11.5	17.3	24.4	
	港北	1.43	1.09	17.8	7.9	16.2	20.8	
	大和	0.70	0.53	26.6	19.2	26.6	8.7	
	プラザ横浜	0.00	0.00	32.2	—	—	—	

(注) 県外依存率は、パート除く

(平成19年12月以前の求人倍率は季節調整済)

(注) 「保険受給者」は雇用保険受給者

(注) ※欄は受給資格決定件数に対する割合

9. パートバンク業務取扱状況 (2に含まれる)

	新規求職申込件数	※月間有効求職者数	紹介件数	就職件数	新規求人数	※月間有効求人数
15年度月平均	(162) 728	(627) 2,306	(193) 783	(46) 215	206	530
16年度月平均	(156) 723	(497) 2,343	(169) 663	(43) 201	159	412
17年度月平均	(236) 792	(630) 2,220	(352) 989	(69) 244	145	383
18年度月平均	(241) 658	(328) 878	(242) 568	(126) 311	95	125
19年度月平均	(67) 228	(182) 641	(137) 369	(23) 75	0	0
20年度累計	(107) 340	(163) 508	(286) 741	(47) 136	0	0
前月	(61) 181	(170) 510	(144) 399	(22) 65	0	0
20年5月	(46) 159	(156) 505	(142) 342	(25) 71	0	0
湘南	(46) 159	(156) 505	(142) 342	(25) 71	0	0

(注) ()内は、男子内数。 ※印欄は、月平均。

10. 高齢者職業相談室取扱職業紹介状況 (2には含まれない)

項 目		新規求職申込件数	うち		※月間有効求職者数	紹介件数	就職件数	うち		新規求人数	※月間有効求人数
			55歳～64歳	65歳以上				55歳～64歳	65歳以上		
年	月										
15年度	月平均	539	359	97	2,068	523	114	75	18	24	57
16年度	月平均	533	335	95	1,953	547	123	80	22	27	59
17年度	月平均	494	292	92	1,584	596	136	83	24	24	60
18年度	月平均	279	179	68	816	338	85	53	19	16	44
19年度	月平均	206	127	55	630	264	57	35	15	6	14
19年度計		2,469	1,522	660	630	3,163	681	420	178	75	14
前期		581	350	144	649	844	170	99	50	13	38
平成20年 1～3月		630	373	185	626	825	143	91	40	0	0
相談室別	相模原	166	102	38	875	177	37	25	8	0	0
	川崎北	337	215	79	781	599	88	56	24	0	0
	大和	127	56	68	221	49	18	10	8	0	0

(注) ※印欄は月平均。

(注) 20年度からは期末の集計のみとなるため、19年度3月期(四半期)を掲載。

11. 地域職業相談室取扱職業紹介状況 (2には含まれない)

項 目		新規求職申込件数	うち		月間有効求職者数	紹介件数	就職件数	うち		新規求人数	月間有効求人数
			55歳～64歳	65歳以上				55歳～64歳	65歳以上		
年 月											
17年度月平均		311	97	19	1,226	435	91	28	6	4	5
18年度月平均		358	90	21	1,492	553	112	28	7	4	4
19年度月平均		553	132	32	1,929	820	163	39	10	1	1
20年度累計		1,414	330	93	※2,473	2,367	375	100	29	0	※0
前 月		741	151	49	2461	1,279	181	47	17	0	0
平成20年 5月		673	179	44	2485	1,088	194	53	12	0	0
相談室別	伊勢原	201	66	10	721	214	42	11	2	0	0
	茅ヶ崎	238	55	23	1,064	553	82	22	6	0	0
	秦野	234	58	11	700	321	70	20	4	0	0

(注) 平成17年10月1日から開設。 ※印欄は月平均。

(注) 「秦野」は平成19年4月から開設。

12. 神奈川県の子業調整済求人倍率の推移（新規学卒者を除きパートタイムを含む）

新規求人倍率

西暦	和暦	1月	2月	3月	4月	5月	6月	7月	8月	9月	10月	11月	12月	年計	年度計
63年	38年	0.80	1.05	0.95	1.13	1.35	1.22	1.34	1.23	1.42	1.40	1.33	1.41	1.20	1.37
64年	39年	1.55	1.52	1.71	1.74	1.78	1.87	1.53	1.55	1.73	1.50	1.64	1.40	1.63	1.51
65年	40年	1.37	1.12	1.15	1.07	0.85	0.81	0.84	0.82	0.75	0.77	0.91	0.79	0.93	0.90
66年	41年	1.01	1.04	1.20	1.11	1.34	1.29	1.44	1.85	1.49	1.73	1.58	2.20	1.42	1.64
67年	42年	1.93	2.01	1.93	2.23	1.99	1.93	2.30	2.38	2.48	2.48	2.92	2.04	2.14	2.23
68年	43年	2.16	2.25	1.98	1.82	2.52	2.46	2.22	2.68	2.19	2.30	2.32	2.25	2.28	2.32
69年	44年	2.30	2.39	2.61	2.87	2.63	3.19	2.89	3.47	3.04	3.14	3.26	3.52	2.89	3.16
70年	45年	3.39	3.60	3.53	2.86	2.82	3.07	2.48	2.51	3.07	2.66	2.75	2.64	2.87	2.52
71年	46年	2.28	2.08	2.01	2.14	2.28	1.76	2.12	1.70	1.84	1.74	1.64	1.72	1.91	1.91
72年	47年	2.00	2.29	2.17	2.17	1.94	2.33	2.41	2.34	2.16	2.89	2.81	3.42	2.28	2.62
73年	48年	3.24	4.25	2.86	3.61	4.06	3.70	3.74	3.88	3.70	3.91	4.76	2.95	3.65	3.61
74年	49年	3.36	3.07	2.88	2.56	2.50	2.25	2.05	2.00	1.84	1.52	1.39	1.19	2.21	1.69
75年	50年	1.16	1.15	1.29	1.23	1.14	1.18	1.24	1.01	1.19	1.14	1.16	1.19	1.15	1.19
76年	51年	1.23	1.35	1.36	1.41	1.43	1.39	1.39	1.34	1.24	1.41	1.43	1.35	1.35	1.33
77年	52年	1.26	1.16	1.22	1.15	1.11	1.06	1.04	1.12	1.05	1.16	1.04	1.08	1.13	1.12
78年	53年	1.17	1.17	1.14	1.21	1.01	1.20	1.24	1.27	1.24	1.22	1.24	1.34	1.20	1.26
79年	54年	1.37	1.40	1.43	1.37	1.39	1.46	1.43	1.38	1.55	1.51	1.58	1.55	1.44	1.52
80年	55年	1.62	1.55	1.89	1.59	1.64	1.54	1.61	1.42	1.42	1.55	1.34	1.28	1.55	1.42
81年	56年	1.29	1.24	1.14	1.31	1.32	1.36	1.36	1.47	1.35	1.33	1.36	1.26	1.32	1.29
82年	57年	1.14	1.16	1.07	1.09	1.05	1.03	1.01	1.00	0.98	0.99	0.98	0.99	1.04	1.00
83年	58年	1.02	0.92	0.97	0.98	1.08	1.05	1.02	1.03	1.06	0.98	1.10	1.22	1.03	1.06
84年	59年	1.07	1.08	1.07	1.09	1.00	1.09	1.09	1.14	1.10	1.16	1.14	1.19	1.11	1.13
85年	60年	1.17	1.19	1.18	1.18	1.13	1.13	1.11	1.11	1.04	1.01	0.96	1.01	1.11	1.06
86年	61年	1.02	0.95	1.01	0.91	0.88	0.89	0.90	0.86	0.93	0.95	0.96	0.89	0.95	0.97
87年	62年	0.97	1.10	1.09	1.16	1.22	1.23	1.29	1.36	1.45	1.53	1.65	1.73	1.29	1.48
88年	63年	1.77	1.77	1.99	1.78	1.93	2.09	2.15	2.08	2.29	2.12	2.30	2.31	2.01	2.15
89年	元年	2.28	2.41	2.43	2.45	2.72	2.50	2.33	2.70	2.47	2.14	2.73	2.38	2.44	2.47
90年	2年	2.44	2.67	2.25	2.55	2.34	2.62	2.62	2.42	2.51	2.62	2.64	2.40	2.50	2.52
91年	3年	2.69	2.41	2.45	2.27	2.23	2.50	2.08	2.19	1.99	2.12	1.89	1.97	2.24	1.99
92年	4年	1.73	1.62	1.58	1.54	1.45	1.44	1.37	1.29	1.32	1.17	1.12	1.19	1.40	1.25
93年	5年	1.13	1.08	1.05	0.98	1.00	0.89	0.89	0.89	0.80	0.79	0.83	0.79	0.92	0.85
94年	6年	0.79	0.82	0.78	0.78	0.77	0.79	0.80	0.78	0.84	0.74	0.78	0.73	0.78	0.78
95年	7年	0.72	0.85	0.75	0.73	0.74	0.71	0.72	0.76	0.76	0.79	0.77	0.83	0.76	0.79
96年	8年	0.85	0.86	0.92	0.90	0.91	0.92	0.95	0.89	0.88	1.00	0.95	0.94	0.91	0.93
97年	9年	0.92	0.96	0.97	1.00	1.01	1.05	0.97	0.96	0.98	0.96	0.97	0.88	0.96	0.93
98年	10年	0.86	0.86	0.76	0.79	0.74	0.72	0.73	0.73	0.70	0.68	0.68	0.69	0.75	0.71
99年	11年	0.69	0.67	0.69	0.66	0.68	0.64	0.66	0.72	0.76	0.71	0.75	0.80	0.70	0.74
00年	12年	0.84	0.83	0.85	0.89	0.90	1.07	0.99	0.95	1.06	1.11	1.06	1.08	0.96	1.03
01年	13年	1.13	1.11	1.03	1.09	1.07	1.08	1.04	0.99	0.91	0.89	0.89	0.84	1.00	0.95
02年	14年	0.84	0.88	0.91	0.85	0.92	0.93	0.89	0.89	0.91	0.93	0.90	0.98	0.90	0.93
03年	15年	0.98	0.96	1.05	1.06	1.06	1.07	1.07	1.05	1.12	1.14	1.20	1.19	1.07	1.13
04年	16年	1.27	1.12	1.27	1.31	1.16	1.20	1.21	1.31	1.35	1.46	1.48	1.43	1.29	1.36
05年	17年	1.49	1.51	1.51	1.55	1.54	1.55	1.61	1.60	1.60	1.64	1.68	1.71	1.58	1.63
06年	18年	1.75	1.72	1.68	1.64	1.73	1.67	1.56	1.60	1.58	1.47	1.49	1.49	1.61	1.54
07年	19年	1.42	1.41	1.42	1.49	1.48	1.46	1.34	1.46	1.44	1.42	1.40	1.43	1.43	1.42
08年	20年	1.46	1.34	1.35	1.45	1.28									

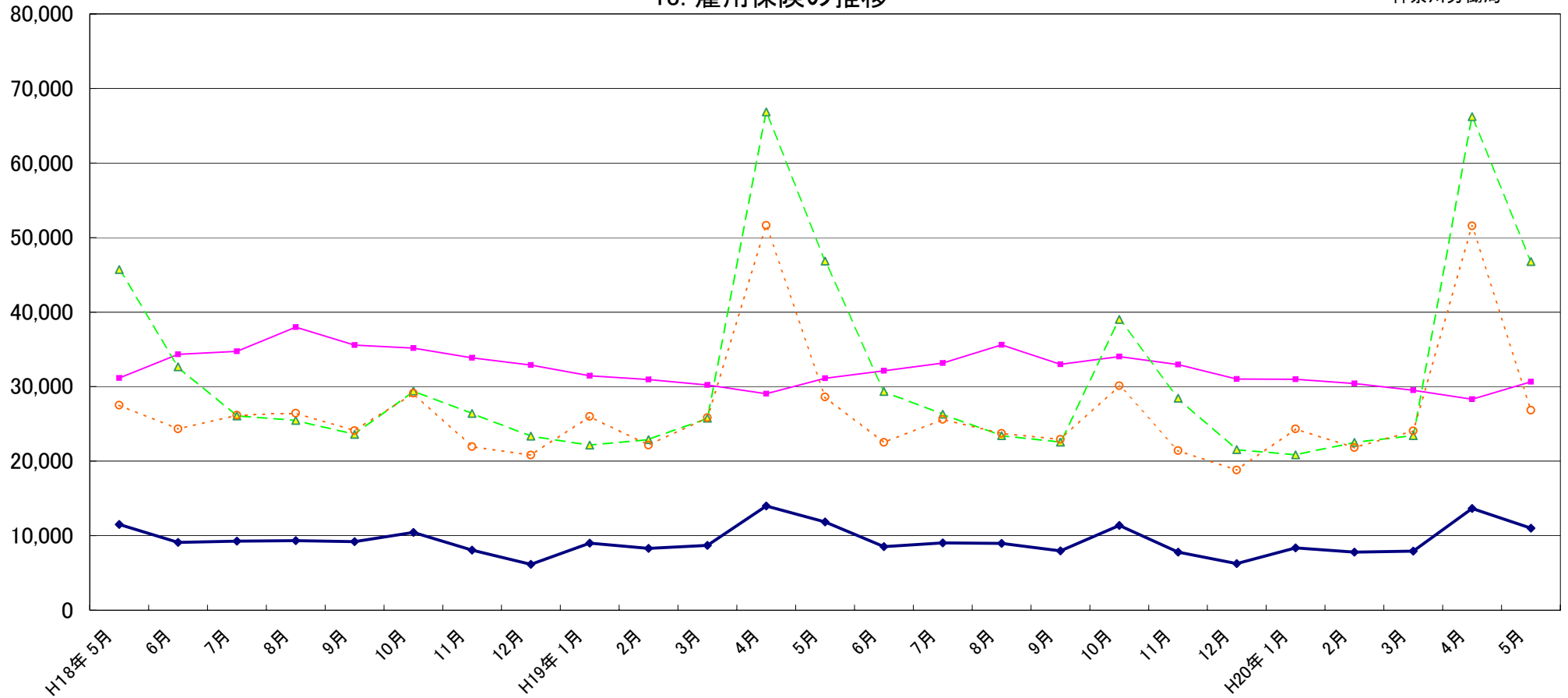
有効求人倍率

西暦	和暦	1月	2月	3月	4月	5月	6月	7月	8月	9月	10月	11月	12月	年計	年度計
63年	38年	0.74	0.80	0.85	0.92	1.03	1.09	1.15	1.03	1.10	1.15	1.16	1.22	1.02	1.17
64年	39年	1.42	1.40	1.44	1.55	1.61	1.75	1.65	1.63	1.58	1.52	1.53	1.47	1.54	1.49
65年	40年	1.29	1.23	1.16	1.05	0.91	0.79	0.77	0.69	0.68	0.66	0.65	0.60	0.86	0.75
66年	41年	0.68	0.71	0.89	0.86	0.98	1.04	1.15	1.45	1.36	1.48	1.50	1.67	1.15	1.38
67年	42年	1.70	1.74	1.75	1.88	1.83	1.89	2.08	2.27	2.38	2.41	2.52	2.24	2.05	2.19
68年	43年	2.31	2.23	2.23	2.02	2.35	2.41	2.33	2.43	2.41	2.42	2.60	2.71	2.37	2.48
69年	44年	2.71	2.80	2.79	2.83	2.97	3.13	3.20	3.36	3.37	3.40	3.48	3.58	3.14	3.39
70年	45年	3.71	3.74	3.69	3.41	3.24	3.30	3.04	2.84	2.93	2.84	2.79	2.85	3.17	2.85
71年	46年	2.64	2.45	2.30	2.25	2.31	2.09	2.14	1.95	1.88	1.88	1.83	1.79	2.10	1.97
72年	47年	1.80	1.93	1.99	2.05	1.95	2.07	2.24	2.18	2.24	2.33	2.41	2.64	2.15	2.44
73年	48年	2.88	3.37	3.08	3.18	3.43	3.56	3.57	3.72	3.49	3.65	3.59	3.36	3.42	3.40
74年	49年	3.17	3.02	2.91	2.72	2.69	2.28	2.01	1.91	1.84	1.69	1.54	1.42	2.23	1.72
75年	50年	1.19	1.07	1.02	0.92	0.84	0.79	0.76	0.70	0.68	0.67	0.64	0.65	0.81	0.73
76年	51年	0.70	0.72	0.75	0.79	0.78	0.79	0.80	0.80	0.77	0.78	0.79	0.76	0.77	0.77
77年	52年	0.73	0.70	0.72	0.66	0.66	0.65	0.64	0.64	0.63	0.66	0.60	0.57	0.66	0.63
78年	53年	0.55	0.60	0.61	0.63	0.61	0.62	0.64	0.69	0.68	0.69	0.67	0.68	0.65	0.68
79年	54年	0.70	0.72	0.74	0.73	0.75	0.76	0.77	0.80	0.83	0.84	0.86	0.85	0.78	0.83
80年	55年	0.90	0.90	0.97	0.99	1.02	1.01	0.99	0.92	0.89	0.90	0.89	0.86	0.93	0.91
81年	56年	0.89	0.83	0.77	0.74	0.75	0.82	0.86	0.94	0.92	0.88	0.89	0.91	0.85	0.85
82年	57年	0.86	0.84	0.77	0.79	0.75	0.73	0.71	0.69	0.68	0.68	0.68	0.68	0.73	0.70
83年	58年	0.70	0.67	0.68	0.65	0.68	0.68	0.69	0.68	0.67	0.67	0.67	0.70	0.68	0.69
84年	59年	0.72	0.73	0.71	0.70	0.69	0.69	0.69	0.71	0.71	0.74	0.73	0.76	0.71	0.72
85年	60年	0.75	0.76	0.77	0.77	0.77	0.77	0.75	0.75	0.74	0.71	0.71	0.71	0.75	0.72
86年	61年	0.70	0.66	0.66	0.63	0.61	0.57	0.58	0.57	0.57	0.58	0.59	0.58	0.62	0.60
87年	62年	0.60	0.61	0.62	0.64	0.65	0.69	0.74	0.76	0.81	0.86	0.88	0.96	0.73	0.83
88年	63年	0.98	1.01	1.05	1.09	1.16	1.20	1.22	1.23	1.27	1.30	1.32	1.33	1.18	1.26
89年	元年	1.32	1.37	1.41	1.46	1.51	1.48	1.46	1.48	1.46	1.45	1.45	1.44	1.43	1.45
90年	2年	1.37	1.48	1.44	1.49	1.44	1.45	1.54	1.53	1.52	1.50	1.51	1.48	1.48	1.50
91年	3年	1.55	1.49	1.54	1.40	1.41	1.41	1.36	1.34	1.28	1.28	1.22	1.20	1.37	1.25
92年	4年	1.11	1.07	1.00	0.94	0.92	0.90	0.88	0.84	0.81	0.77	0.73	0.72	0.88	0.78
93年	5年	0.68	0.65	0.62	0.59	0.58	0.55	0.53	0.51	0.49	0.47	0.46	0.45	0.54	0.49
94年	6年	0.44	0.42	0.42	0.42	0.41	0.42	0.41	0.41	0.43	0.42	0.42	0.41	0.42	0.42
95年	7年	0.40	0.43	0.43	0.43	0.40	0.39	0.39	0.40	0.40	0.42	0.41	0.43	0.41	0.42
96年	8年	0.46	0.46	0.48	0.49	0.50	0.49	0.50	0.50	0.49	0.50	0.50	0.51	0.49	0.50
97年	9年	0.51	0.51	0.51	0.51	0.53	0.54	0.55	0.53	0.53	0.52	0.52	0.50	0.52	0.51
98年	10年	0.48	0.46	0.44	0.43										

(単位:人)

13. 雇用保険の推移

神奈川県労働局



◆ 受給資格決定件数
■ 受給者実人員
▲ 資格取得者数
○ 資格喪失者数

	H18年 5月	6月	7月	8月	9月	10月	11月	12月	H19年 1月	2月	3月	4月	5月	6月	7月	8月	9月	10月	11月	12月	H20年 1月	2月	3月	4月	5月
受給資格決定件数	11,524	9,089	9,262	9,343	9,185	10,432	8,055	6,170	9,013	8,303	8,707	13,998	11,846	8,519	9,037	8,983	7,953	11,371	7,788	6,262	8,359	7,812	7,942	13,666	10,998
受給者実人員	31,152	34,340	34,726	37,965	35,557	35,171	33,854	32,881	31,443	30,941	30,223	29,047	31,113	32,126	33,151	35,613	33,005	34,028	32,948	31,005	30,988	30,419	29,502	28,295	30,664
資格取得者数	45,708	32,659	26,068	25,460	23,597	29,413	26,400	23,351	22,159	22,891	25,766	66,849	46,829	29,351	26,291	23,407	22,557	39,012	28,428	21,538	20,839	22,514	23,405	66,231	46,767
資格喪失者数	27,487	24,339	26,178	26,419	24,105	29,122	21,954	20,813	26,012	22,136	25,845	51,619	28,600	22,531	25,611	23,730	22,916	30,127	21,430	18,810	24,336	21,815	24,054	51,548	26,845