

1. 一般職業紹介状況（新規学卒者を除き、パートタイムを含む）主要項目

| 年 月 | | 平成22年 8月 | 前 月 | 前 月 比 (%,ポイント) | 前年同月 | 前年同月比 (%,ポイント) |
|-------------------------|-------------------------|-------------|---------|-------------------|---------|-------------------|
| 全 数 | 1 新規求職申込件数(件) | 31,915 | 31,784 | 0.4 | 29,582 | 7.9 |
| | 2 月間有効求職者数(人) | 153,530 | 156,395 | ▲ 1.8 | 161,166 | ▲ 4.7 |
| | 3 新規求人数(人) | 23,798 | 22,499 | 5.8 | 21,188 | 12.3 |
| | 4 月間有効求人数(人) | 60,490 | 59,231 | 2.1 | 57,340 | 5.5 |
| | 5 紹介件数(件) | 81,128 | 86,075 | ▲ 5.7 | 75,660 | 7.2 |
| | 6 就職件数(件) | 6,488 | 7,260 | ▲ 10.6 | 6,046 | 7.3 |
| | 7 充足数(人) | 5,691 | 6,391 | ▲ 11.0 | 5,381 | 5.8 |
| | 8 新規求人倍率(3/1)(倍) | 0.75 | 0.71 | 0.04 | 0.72 | 0.03 |
| | 季節調整値(倍) | 0.67 | 0.67 | 0.00 | 0.64 | 0.03 |
| | 9 有効求人倍率(4/2)(倍) | 0.39 | 0.38 | 0.01 | 0.36 | 0.03 |
| | 季節調整値(倍) | 0.41 | 0.41 | 0.00 | 0.37 | 0.04 |
| | 10 紹介率 (5/2×100) (%) | 52.8 | 55.0 | ▲ 2.2 | 46.9 | 5.9 |
| 11 就職率 (6/1×100) (%) | 20.3 | 22.8 | ▲ 2.5 | 20.4 | ▲ 0.1 | |
| 12 充足率 (7/3×100) (%) | 23.9 | 28.4 | ▲ 4.5 | 25.4 | ▲ 1.5 | |

(注) 1. 平成21年12月以前の季節調整値は新季節指数により改訂されている。
2. ▲は減少

2. 一般職業紹介状況全数

| 項目 年月 | 1. 新規求職申込件数 (件) | | 2. 月間有効求職者数 (人) | | 3. 紹介件数 (件) | |
|-----------|--------------------|----------|--------------------|----------|----------------|----------|
| | | うち 男子 | | うち 男子 | | うち 男子 |
| 17年度月平均 | 25,927 | 13,541 | 113,062 | 58,313 | 35,106 | 21,801 |
| 18年度月平均 | 25,117 | 12,879 | 108,191 | 54,888 | 34,330 | 21,230 |
| 19年度月平均 | 24,434 | 12,516 | 104,144 | 52,421 | 35,731 | 21,789 |
| 20年度月平均 | 28,488 | 15,192 | 114,555 | 59,983 | 49,197 | 30,571 |
| 21年度月平均 | 33,893 | 18,597 | 156,996 | 87,525 | 82,248 | 52,951 |
| 平成21年 8月 | 29,582 | 16,207 | 161,166 | 89,513 | 75,660 | 48,852 |
| 9月 | 32,131 | 17,201 | 159,571 | 88,144 | 82,577 | 52,392 |
| 10月 | 36,025 | 20,190 | 161,843 | 89,620 | 89,951 | 58,425 |
| 11月 | 28,086 | 15,820 | 154,835 | 86,700 | 76,279 | 50,369 |
| 12月 | 25,150 | 14,385 | 145,469 | 82,575 | 67,634 | 44,659 |
| 平成22年 1月 | 34,966 | 19,120 | 146,557 | 82,925 | 81,277 | 52,053 |
| 2月 | 31,839 | 17,248 | 147,949 | 83,507 | 83,129 | 53,219 |
| 3月 | 37,154 | 20,233 | 155,411 | 87,283 | 102,436 | 65,927 |
| 4月 | 45,214 | 24,012 | 164,432 | 91,470 | 98,547 | 62,983 |
| 5月 | 33,961 | 17,765 | 161,763 | 89,329 | 86,608 | 55,207 |
| 6月 | 35,324 | 18,964 | 161,643 | 88,761 | 95,772 | 62,541 |
| 7月 | 31,784 | 17,625 | 156,395 | 85,939 | 86,075 | 56,585 |
| 8月 | 31,915 | 16,938 | 153,530 | 83,967 | 81,128 | 52,804 |
| 前月比 (%) | 0.4 | ▲ 3.9 | ▲ 1.8 | ▲ 2.3 | ▲ 5.7 | ▲ 6.7 |
| 前年同月比 (%) | 7.9 | 4.5 | ▲ 4.7 | ▲ 6.2 | 7.2 | 8.1 |

| | | | | | | | |
|-------------|-------|-------|-------|--------|--------|--------|-------|
| 安定所別 8月分 | 横浜 | 4,782 | 2,470 | 23,428 | 12,409 | 11,251 | 7,034 |
| | 戸塚 | 1,924 | 1,007 | 9,630 | 5,305 | 4,610 | 3,093 |
| | 川崎 | 2,435 | 1,382 | 11,193 | 6,335 | 5,841 | 3,888 |
| | 横須賀 | 1,532 | 826 | 7,359 | 3,955 | 3,549 | 2,255 |
| | 平塚 | 1,563 | 866 | 7,182 | 4,096 | 3,613 | 2,371 |
| | 小田原 | 872 | 466 | 4,411 | 2,476 | 1,873 | 1,261 |
| | 藤沢 | 2,700 | 1,385 | 13,209 | 7,023 | 6,607 | 4,429 |
| | 相模原 | 2,618 | 1,424 | 12,837 | 7,257 | 6,257 | 4,373 |
| | 厚木 | 1,866 | 1,016 | 9,436 | 5,313 | 4,145 | 2,673 |
| | 松田 | 968 | 531 | 4,760 | 2,698 | 1,370 | 903 |
| | 横浜南 | 1,051 | 557 | 5,277 | 2,869 | 2,576 | 1,757 |
| | 川崎北 | 3,301 | 1,684 | 17,015 | 9,016 | 8,950 | 5,826 |
| | 港北 | 2,601 | 1,360 | 13,890 | 7,383 | 7,143 | 4,733 |
| | 大和 | 1,585 | 883 | 6,794 | 3,940 | 4,053 | 2,874 |
| | プラザ横浜 | 2,117 | 1,081 | 7,109 | 3,892 | 9,290 | 5,334 |

(新規学卒を除き、パートタイムを含む)

| | 4. 就職件数 (件) | | 5. 新規 求人数 (人) | 6. 月間有効 求人数 (人) | 7. 充足数 (人) | |
|--|----------------|---------------|---------------------|-----------------------|---------------|--------|
| | うち 男子 | うち雇用保険 受給者 | | | | |
| | 6,440 | 3,760 | 1,589 | 42,265 | 116,988 | 5,855 |
| | 6,337 | 3,665 | 1,545 | 38,608 | 109,870 | 5,626 |
| | 5,915 | 3,348 | 1,505 | 34,687 | 98,403 | 5,236 |
| | 5,891 | 3,279 | 1,468 | 29,782 | 84,677 | 5,192 |
| | 6,600 | 3,701 | 1,913 | 22,990 | 60,577 | 5,845 |
| | 6,046 | 3,504 | 1,904 | 21,188 | 57,340 | 5,381 |
| | 6,660 | 3,736 | 2,140 | 22,935 | 59,367 | 5,876 |
| | 7,326 | 4,138 | 2,179 | 24,963 | 60,999 | 6,528 |
| | 6,712 | 3,794 | 2,012 | 21,447 | 59,814 | 5,900 |
| | 6,001 | 3,492 | 1,757 | 20,716 | 57,566 | 5,327 |
| | 5,909 | 3,316 | 1,767 | 25,163 | 60,345 | 5,124 |
| | 6,712 | 3,767 | 1,814 | 24,857 | 63,312 | 5,951 |
| | 8,407 | 4,608 | 2,096 | 25,329 | 66,007 | 7,487 |
| | 7,809 | 4,261 | 1,826 | 23,863 | 63,365 | 7,002 |
| | 6,804 | 3,786 | 1,686 | 21,191 | 58,971 | 6,147 |
| | 7,406 | 4,116 | 1,814 | 23,642 | 60,525 | 6,653 |
| | 7,260 | 4,113 | 1,836 | 22,499 | 59,231 | 6,391 |
| | 6,488 | 3,779 | 1,661 | 23,798 | 60,490 | 5,691 |
| | ▲ 10.6 | ▲ 8.1 | ▲ 9.5 | 5.8 | 2.1 | ▲ 11.0 |
| | 7.3 | 7.8 | ▲ 12.8 | 12.3 | 5.5 | 5.8 |

| | | | | | | |
|--|-----|-----|-----|-------|--------|-------|
| | 823 | 459 | 274 | 5,866 | 15,766 | 1,239 |
| | 326 | 225 | 90 | 1,298 | 3,290 | 341 |
| | 479 | 299 | 120 | 1,964 | 5,161 | 531 |
| | 398 | 218 | 90 | 937 | 2,265 | 224 |
| | 350 | 195 | 67 | 1,065 | 2,981 | 289 |
| | 244 | 134 | 50 | 919 | 1,987 | 227 |
| | 617 | 328 | 160 | 1,707 | 4,124 | 502 |
| | 495 | 302 | 126 | 2,303 | 5,113 | 452 |
| | 353 | 208 | 86 | 1,674 | 3,904 | 367 |
| | 236 | 139 | 52 | 569 | 1,590 | 203 |
| | 228 | 138 | 64 | 718 | 1,806 | 229 |
| | 584 | 359 | 167 | 1,400 | 3,729 | 377 |
| | 424 | 252 | 127 | 2,549 | 6,594 | 493 |
| | 399 | 260 | 92 | 829 | 2,180 | 217 |
| | 532 | 263 | 96 | 0 | 0 | 0 |

3. 一般職業紹介状況全数

| 項目 年月 | 1. 新規求職申込件数 (件) | | 2. 月間有効求職者数 (人) | | 3. 紹介件数 (件) | |
|-----------|--------------------|----------|--------------------|----------|----------------|----------|
| | | うち 男子 | | うち 男子 | | うち 男子 |
| 17年度月平均 | 19,868 | 12,065 | 88,045 | 53,031 | 28,000 | 19,159 |
| 18年度月平均 | 19,040 | 11,350 | 83,232 | 49,291 | 27,096 | 18,372 |
| 19年度月平均 | 18,537 | 11,006 | 79,548 | 46,749 | 28,767 | 19,077 |
| 20年度月平均 | 21,693 | 13,411 | 87,736 | 53,538 | 39,653 | 26,854 |
| 21年度月平均 | 25,793 | 16,330 | 122,978 | 78,746 | 64,661 | 45,560 |
| 平成21年 8月 | 22,685 | 14,329 | 127,119 | 80,980 | 60,493 | 42,452 |
| 9月 | 23,841 | 15,072 | 125,106 | 79,671 | 64,323 | 45,291 |
| 10月 | 27,524 | 17,685 | 126,638 | 80,778 | 70,065 | 49,885 |
| 11月 | 21,478 | 14,001 | 121,151 | 78,087 | 59,880 | 43,290 |
| 12月 | 19,471 | 12,710 | 114,402 | 74,370 | 53,671 | 38,295 |
| 平成22年 1月 | 26,669 | 16,830 | 115,431 | 74,757 | 63,862 | 44,846 |
| 2月 | 24,250 | 15,178 | 116,415 | 75,176 | 64,800 | 45,534 |
| 3月 | 27,922 | 17,632 | 121,340 | 78,197 | 77,660 | 55,127 |
| 4月 | 33,277 | 20,593 | 126,871 | 81,270 | 75,899 | 53,354 |
| 5月 | 24,785 | 15,367 | 123,589 | 79,071 | 65,133 | 46,204 |
| 6月 | 26,171 | 16,539 | 122,881 | 78,500 | 72,704 | 52,321 |
| 7月 | 24,258 | 15,464 | 119,779 | 76,402 | 66,773 | 47,889 |
| 8月 | 23,979 | 14,841 | 117,961 | 74,805 | 62,265 | 44,246 |
| 前月比 (%) | ▲ 1.2 | ▲ 4.0 | ▲ 1.5 | ▲ 2.1 | ▲ 6.8 | ▲ 7.6 |
| 前年同月比 (%) | 5.7 | 3.6 | ▲ 7.2 | ▲ 7.6 | 2.9 | 4.2 |

| | | | | | | | |
|---------------------------------|-------|-------|-------|--------|--------|-------|-------|
| 安 定 所 別 8 月 分 | 横 浜 | 3,480 | 2,095 | 17,758 | 10,887 | 8,291 | 5,708 |
| | 戸 塚 | 1,420 | 872 | 7,282 | 4,703 | 3,513 | 2,577 |
| | 川 崎 | 1,842 | 1,213 | 8,703 | 5,679 | 4,447 | 3,189 |
| | 横須賀 | 1,078 | 717 | 5,330 | 3,425 | 2,507 | 1,812 |
| | 平 塚 | 1,141 | 761 | 5,336 | 3,627 | 2,682 | 1,972 |
| | 小田原 | 647 | 408 | 3,339 | 2,183 | 1,439 | 1,031 |
| | 藤 沢 | 2,036 | 1,224 | 10,149 | 6,326 | 4,970 | 3,680 |
| | 相模原 | 2,022 | 1,263 | 10,068 | 6,543 | 4,949 | 3,744 |
| | 厚 木 | 1,420 | 900 | 7,018 | 4,634 | 3,250 | 2,270 |
| | 松 田 | 708 | 458 | 3,530 | 2,364 | 996 | 731 |
| | 横浜南 | 765 | 473 | 3,925 | 2,489 | 1,973 | 1,505 |
| | 川崎北 | 2,549 | 1,512 | 13,451 | 8,149 | 6,995 | 4,927 |
| | 港 北 | 2,024 | 1,226 | 11,078 | 6,775 | 5,818 | 4,128 |
| | 大 和 | 1,158 | 757 | 5,133 | 3,517 | 3,096 | 2,381 |
| | フラサ横浜 | 1,689 | 962 | 5,861 | 3,504 | 7,339 | 4,591 |

(新規学卒・パートタイムを除く)

| | 4. 就職件数 (件) | | 5. 新規 求人数 (人) | 6. 月間有効 求人数 (人) | 7. 他県への の発求人 延数(人) | 8. 充足数 (人) | 9. 他県から の充足数 (人) |
|-------|----------------|---------------|---------------------|-----------------------|--------------------------|---------------|------------------------|
| | うち 男子 | うち雇用保険 受給者 | | | | | |
| 4,566 | 3,140 | 1,286 | 30,265 | 85,079 | 67,200 | 4,054 | 633 |
| 4,431 | 3,005 | 1,243 | 26,986 | 77,710 | 77,672 | 3,906 | 594 |
| 4,123 | 2,745 | 1,196 | 23,618 | 67,517 | 80,469 | 3,625 | 556 |
| 3,923 | 2,623 | 1,119 | 19,907 | 57,505 | 61,596 | 3,426 | 510 |
| 4,025 | 2,757 | 1,408 | 14,100 | 38,208 | 31,865 | 3,527 | 528 |
| 3,755 | 2,616 | 1,407 | 13,018 | 36,670 | 25,671 | 3,302 | 478 |
| 4,073 | 2,812 | 1,574 | 13,946 | 37,626 | 28,307 | 3,563 | 509 |
| 4,372 | 3,071 | 1,604 | 15,613 | 38,494 | 41,508 | 3,870 | 573 |
| 4,014 | 2,803 | 1,457 | 12,861 | 37,523 | 36,345 | 3,428 | 494 |
| 3,581 | 2,542 | 1,259 | 12,442 | 36,285 | 24,071 | 3,196 | 513 |
| 3,508 | 2,413 | 1,256 | 15,978 | 38,318 | 39,576 | 3,012 | 427 |
| 4,225 | 2,840 | 1,370 | 15,098 | 39,706 | 31,770 | 3,730 | 532 |
| 5,106 | 3,379 | 1,545 | 14,646 | 40,354 | 23,781 | 4,457 | 656 |
| 4,524 | 3,060 | 1,292 | 14,189 | 38,575 | 39,371 | 3,972 | 601 |
| 3,999 | 2,771 | 1,206 | 12,753 | 36,324 | 26,937 | 3,556 | 522 |
| 4,322 | 3,037 | 1,301 | 14,085 | 37,361 | 18,666 | 3,833 | 579 |
| 4,332 | 2,998 | 1,300 | 14,292 | 37,471 | 38,390 | 3,778 | 555 |
| 4,019 | 2,829 | 1,219 | 14,505 | 38,207 | 33,209 | 3,526 | 535 |
| ▲ 7.2 | ▲ 5.6 | ▲ 6.2 | 1.5 | 2.0 | ▲ 13.5 | ▲ 6.7 | ▲ 3.6 |
| 7.0 | 8.1 | ▲ 13.4 | 11.4 | 4.2 | 29.4 | 6.8 | 11.9 |

| | | | | | | | |
|-----|-----|-----|-------|--------|-------|-----|-----|
| 494 | 334 | 200 | 3,859 | 10,823 | 7,178 | 746 | 112 |
| 239 | 190 | 76 | 831 | 2,130 | 2,417 | 241 | 21 |
| 289 | 215 | 87 | 1,110 | 3,273 | 3,256 | 364 | 76 |
| 212 | 151 | 55 | 472 | 1,194 | 129 | 113 | 4 |
| 206 | 142 | 45 | 610 | 1,724 | 1,082 | 154 | 11 |
| 163 | 98 | 37 | 591 | 1,174 | 1,329 | 149 | 28 |
| 373 | 243 | 116 | 919 | 2,319 | 7,363 | 289 | 18 |
| 315 | 237 | 95 | 1,535 | 3,375 | 1,601 | 289 | 90 |
| 229 | 165 | 67 | 1,072 | 2,744 | 1,942 | 225 | 16 |
| 126 | 90 | 37 | 319 | 874 | 1,028 | 106 | 10 |
| 138 | 102 | 45 | 338 | 840 | 178 | 124 | 4 |
| 365 | 267 | 117 | 786 | 2,188 | 1,339 | 233 | 61 |
| 290 | 204 | 102 | 1,525 | 4,342 | 3,782 | 351 | 72 |
| 253 | 203 | 68 | 538 | 1,207 | 585 | 142 | 12 |
| 327 | 188 | 72 | 0 | 0 | 0 | 0 | 0 |

4. 中高年齢者の職業紹介状況

| 項目 年月 | 新規 | 求職申込件数(件) | | | 月間 | 有効求職者数(人) | | | |
|-------------------------------------|--------|-----------|--------|--------|--------|-----------|--------|-------|-----|
| | | 55～59歳 | 60～64歳 | 65歳以上 | | 55～59歳 | 60～64歳 | 65歳以上 | |
| 17年度月平均 | 6,196 | 1,747 | 1,330 | 393 | 30,568 | 9,292 | 6,974 | 1,289 | |
| 18年度月平均 | 5,869 | 1,713 | 1,150 | 414 | 28,081 | 9,074 | 5,610 | 1,362 | |
| 19年度月平均 | 5,961 | 1,625 | 1,266 | 445 | 27,244 | 8,097 | 5,991 | 1,444 | |
| 20年度月平均 | 7,080 | 1,711 | 1,548 | 523 | 30,837 | 8,297 | 7,043 | 1,568 | |
| 21年度月平均 | 8,911 | 2,044 | 2,015 | 698 | 46,198 | 11,611 | 10,555 | 2,320 | |
| 平成21年 8月 | 7,538 | 1,672 | 1,674 | 555 | 46,812 | 11,797 | 10,828 | 2,168 | |
| 9月 | 7,789 | 1,785 | 1,738 | 573 | 46,391 | 11,704 | 10,740 | 2,043 | |
| 10月 | 9,640 | 2,231 | 2,200 | 703 | 47,657 | 12,016 | 10,929 | 2,115 | |
| 11月 | 7,445 | 1,690 | 1,683 | 503 | 46,461 | 11,795 | 10,582 | 2,032 | |
| 12月 | 7,095 | 1,600 | 1,600 | 434 | 45,007 | 11,455 | 10,276 | 1,908 | |
| 平成22年 1月 | 9,452 | 2,148 | 2,105 | 709 | 45,668 | 11,672 | 10,316 | 1,952 | |
| 2月 | 8,132 | 1,765 | 1,842 | 562 | 45,619 | 11,565 | 10,289 | 1,994 | |
| 3月 | 9,502 | 2,063 | 2,259 | 664 | 46,923 | 11,730 | 10,672 | 2,208 | |
| 4月 | 12,420 | 2,648 | 3,179 | 1,390 | 49,549 | 12,132 | 11,716 | 2,874 | |
| 5月 | 8,478 | 1,792 | 1,888 | 747 | 48,164 | 11,654 | 11,365 | 2,960 | |
| 6月 | 9,215 | 2,158 | 1,891 | 643 | 47,987 | 11,625 | 11,210 | 2,937 | |
| 7月 | 8,428 | 1,764 | 1,929 | 607 | 46,645 | 11,188 | 11,119 | 2,310 | |
| 8月 | 8,014 | 1,714 | 1,740 | 510 | 45,488 | 10,885 | 10,788 | 2,094 | |
| 前月比(%) | ▲ 4.9 | ▲ 2.8 | ▲ 9.8 | ▲ 16.0 | ▲ 2.5 | ▲ 2.7 | ▲ 3.0 | ▲ 9.4 | |
| 前年同月比(%) | 6.3 | 2.5 | 3.9 | ▲ 8.1 | ▲ 2.8 | ▲ 7.7 | ▲ 0.4 | ▲ 3.4 | |
| 安 定 所 別 8 月 分 | 横 浜 | 1,199 | 243 | 242 | 82 | 7,098 | 1,647 | 1,654 | 326 |
| | 戸 塚 | 475 | 103 | 102 | 29 | 2,846 | 719 | 703 | 167 |
| | 川 崎 | 620 | 150 | 134 | 41 | 3,419 | 845 | 815 | 132 |
| | 横須賀 | 387 | 80 | 81 | 31 | 2,021 | 485 | 502 | 119 |
| | 平 塚 | 344 | 90 | 77 | 17 | 1,941 | 487 | 485 | 64 |
| | 小田原 | 240 | 57 | 57 | 9 | 1,444 | 414 | 335 | 49 |
| | 藤 沢 | 697 | 153 | 150 | 54 | 3,896 | 900 | 947 | 190 |
| | 相模原 | 620 | 133 | 126 | 38 | 3,774 | 907 | 876 | 186 |
| | 厚 木 | 437 | 84 | 120 | 26 | 2,586 | 675 | 687 | 114 |
| | 松 田 | 233 | 46 | 59 | 12 | 1,507 | 451 | 414 | 60 |
| | 横浜南 | 260 | 43 | 67 | 24 | 1,632 | 375 | 458 | 78 |
| | 川崎北 | 878 | 190 | 176 | 53 | 4,963 | 1,143 | 1,063 | 230 |
| | 港 北 | 696 | 140 | 156 | 45 | 4,294 | 915 | 1,021 | 214 |
| | 大 和 | 340 | 77 | 90 | 27 | 1,861 | 413 | 455 | 88 |
| プラザ横浜 | 588 | 125 | 103 | 22 | 2,206 | 509 | 373 | 77 | |

(パートタイムを除く)

| | 紹介件数 (件) | | | 就職件数 (件) | | | 就職率 (%) | |
|--------|----------|--------|--------|----------|--------|-------|---------|------|
| | 55～59歳 | 60～64歳 | 65歳以上 | 55～59歳 | 60～64歳 | 65歳以上 | | |
| 8,850 | 2,638 | 1,129 | 225 | 1,295 | 370 | 217 | 40 | 20.9 |
| 9,004 | 2,749 | 1,135 | 241 | 1,311 | 394 | 203 | 45 | 22.3 |
| 10,379 | 2,994 | 1,372 | 305 | 1,252 | 356 | 214 | 45 | 21.0 |
| 14,031 | 3,605 | 1,933 | 378 | 1,221 | 323 | 229 | 53 | 17.2 |
| 23,179 | 5,442 | 2,910 | 513 | 1,235 | 293 | 230 | 49 | 13.9 |
| 21,202 | 5,110 | 2,586 | 399 | 1,138 | 286 | 210 | 36 | 15.1 |
| 23,024 | 5,582 | 2,730 | 507 | 1,233 | 296 | 214 | 39 | 15.8 |
| 25,163 | 5,974 | 2,933 | 536 | 1,346 | 310 | 227 | 56 | 14.0 |
| 22,211 | 5,176 | 2,873 | 464 | 1,263 | 299 | 264 | 56 | 17.0 |
| 20,482 | 4,708 | 2,452 | 360 | 1,098 | 241 | 213 | 49 | 15.5 |
| 23,658 | 5,349 | 2,932 | 457 | 1,119 | 283 | 171 | 53 | 11.8 |
| 24,319 | 5,629 | 3,093 | 490 | 1,285 | 277 | 238 | 37 | 15.8 |
| 29,092 | 6,609 | 4,087 | 683 | 1,630 | 370 | 304 | 46 | 17.2 |
| 27,960 | 6,291 | 3,568 | 616 | 1,421 | 340 | 260 | 72 | 11.4 |
| 24,649 | 5,494 | 3,266 | 605 | 1,239 | 276 | 239 | 56 | 14.6 |
| 27,991 | 6,233 | 3,507 | 650 | 1,374 | 331 | 242 | 49 | 14.9 |
| 25,115 | 5,421 | 3,348 | 659 | 1,286 | 272 | 237 | 55 | 15.3 |
| 23,370 | 5,310 | 3,156 | 541 | 1,251 | 287 | 233 | 57 | 15.6 |
| ▲ 6.9 | ▲ 2.0 | ▲ 5.7 | ▲ 17.9 | ▲ 2.7 | 5.5 | ▲ 1.7 | 3.6 | 0.4 |
| 10.2 | 3.9 | 22.0 | 35.6 | 9.9 | 0.3 | 11.0 | 58.3 | 0.5 |
| 3,078 | 577 | 486 | 69 | 154 | 36 | 19 | 11 | 12.8 |
| 1,396 | 351 | 181 | 61 | 89 | 21 | 20 | 6 | 18.7 |
| 1,649 | 392 | 204 | 38 | 94 | 26 | 10 | 3 | 15.2 |
| 906 | 214 | 131 | 18 | 65 | 16 | 10 | 4 | 16.8 |
| 870 | 260 | 115 | 11 | 55 | 9 | 10 | 1 | 16.0 |
| 591 | 187 | 66 | 7 | 49 | 9 | 8 | 2 | 20.4 |
| 1,927 | 512 | 247 | 34 | 106 | 24 | 19 | 5 | 15.2 |
| 1,756 | 453 | 170 | 41 | 100 | 22 | 19 | 4 | 16.1 |
| 997 | 251 | 159 | 16 | 68 | 14 | 20 | 2 | 15.6 |
| 340 | 77 | 49 | 2 | 35 | 8 | 3 | 0 | 15.0 |
| 823 | 190 | 130 | 33 | 42 | 9 | 9 | 2 | 16.2 |
| 2,894 | 517 | 350 | 85 | 114 | 30 | 26 | 8 | 13.0 |
| 2,130 | 494 | 310 | 29 | 97 | 22 | 23 | 3 | 13.9 |
| 1,118 | 235 | 180 | 28 | 79 | 23 | 18 | 4 | 23.2 |
| 2,895 | 600 | 378 | 69 | 104 | 18 | 19 | 2 | 17.7 |

5. パートタイム職業紹介状況

| 項目 年月 | | 新規求職申込件数 | | 月間有効求職者数 | | 新規 | 月間有効 | 就職件数 | |
|-------------|-------|----------|----------|----------|----------|------------|------------|--------|----------|
| | | (件) | うち 男子 | (人) | うち 男子 | 求人数 (人) | 求人数 (人) | (件) | うち 男子 |
| 17年度月平均 | | 6,167 | 1,546 | 25,191 | 5,457 | 11,765 | 31,713 | 1,948 | 665 |
| 18年度月平均 | | 6,078 | 1,529 | 24,960 | 5,597 | 11,622 | 32,160 | 1,906 | 660 |
| 19年度月平均 | | 5,898 | 1,510 | 24,596 | 5,673 | 11,070 | 30,886 | 1,791 | 603 |
| 20年度月平均 | | 6,795 | 1,781 | 26,819 | 6,445 | 9,875 | 27,172 | 1,968 | 656 |
| 21年度月平均 | | 8,099 | 2,267 | 34,018 | 8,779 | 8,890 | 22,369 | 2,575 | 944 |
| 平成21年 8月 | | 6,897 | 1,878 | 34,047 | 8,533 | 8,170 | 20,670 | 2,291 | 888 |
| 9月 | | 8,290 | 2,129 | 34,465 | 8,473 | 8,989 | 21,741 | 2,587 | 924 |
| 10月 | | 8,501 | 2,505 | 35,205 | 8,842 | 9,350 | 22,505 | 2,954 | 1,067 |
| 11月 | | 6,608 | 1,819 | 33,684 | 8,613 | 8,586 | 22,291 | 2,698 | 991 |
| 12月 | | 5,679 | 1,675 | 31,067 | 8,205 | 8,274 | 21,281 | 2,420 | 950 |
| 平成22年 1月 | | 8,297 | 2,290 | 31,126 | 8,168 | 9,185 | 22,027 | 2,401 | 903 |
| 2月 | | 7,589 | 2,070 | 31,534 | 8,331 | 9,759 | 23,606 | 2,487 | 927 |
| 3月 | | 9,232 | 2,601 | 34,071 | 9,086 | 10,683 | 25,653 | 3,301 | 1,229 |
| 4月 | | 11,937 | 3,419 | 37,561 | 10,200 | 9,674 | 24,790 | 3,285 | 1,201 |
| 5月 | | 9,176 | 2,398 | 38,174 | 10,258 | 8,438 | 22,647 | 2,805 | 1,015 |
| 6月 | | 9,153 | 2,425 | 38,762 | 10,261 | 9,557 | 23,164 | 3,084 | 1,079 |
| 7月 | | 7,526 | 2,161 | 36,616 | 9,537 | 8,207 | 21,760 | 2,928 | 1,115 |
| 8月 | | 7,936 | 2,097 | 35,569 | 9,162 | 9,293 | 22,283 | 2,469 | 950 |
| 前月比(%) | | 5.4 | ▲ 3.0 | ▲ 2.9 | ▲ 3.9 | 13.2 | 2.4 | ▲ 15.7 | ▲ 14.8 |
| 前年同月比(%) | | 15.1 | 11.7 | 4.5 | 7.4 | 13.7 | 7.8 | 7.8 | 7.0 |
| 安定所別 8月分 | 横浜 | 1,302 | 375 | 5,670 | 1,522 | 2,007 | 4,943 | 329 | 125 |
| | 戸塚 | 504 | 135 | 2,348 | 602 | 467 | 1,160 | 87 | 35 |
| | 川崎 | 593 | 169 | 2,490 | 656 | 854 | 1,888 | 190 | 84 |
| | 横須賀 | 454 | 109 | 2,029 | 530 | 465 | 1,071 | 186 | 67 |
| | 平塚 | 422 | 105 | 1,846 | 469 | 455 | 1,257 | 144 | 53 |
| | 小田原 | 225 | 58 | 1,072 | 293 | 328 | 813 | 81 | 36 |
| | 藤沢 | 664 | 161 | 3,060 | 697 | 788 | 1,805 | 244 | 85 |
| | 相模原 | 596 | 161 | 2,769 | 714 | 768 | 1,738 | 180 | 65 |
| | 厚木 | 446 | 116 | 2,418 | 679 | 602 | 1,160 | 124 | 43 |
| | 松田 | 260 | 73 | 1,230 | 334 | 250 | 716 | 110 | 49 |
| | 横浜南 | 286 | 84 | 1,352 | 380 | 380 | 966 | 90 | 36 |
| | 川崎北 | 752 | 172 | 3,564 | 867 | 614 | 1,541 | 219 | 92 |
| | 港北 | 577 | 134 | 2,812 | 608 | 1,024 | 2,252 | 134 | 48 |
| | 大和 | 427 | 126 | 1,661 | 423 | 291 | 973 | 146 | 57 |
| | プラザ横浜 | 428 | 119 | 1,248 | 388 | 0 | 0 | 205 | 75 |

6. 産業別／規模別新規求人状況

平成22年 8月

(単位:人、%)

| 規 模 | 項 目 | 一 般 (パートタイムを除く) | | | | | パートタイム | | | | |
|------|----------------------------|-----------------|--------|--------|--------|--------|--------|-------|--------|-------|---------|
| | | 今 月 | 前年同月 | 前年同月比 | 前 月 | 前月比 | 今 月 | 前年同月 | 前年同月比 | 前 月 | 前月比 |
| A, B | 農, 林, 漁業 (01~04) | 21 | 22 | ▲ 4.5 | 25 | ▲ 16.0 | 23 | 21 | 9.5 | 19 | 21.1 |
| C | 鉱業, 採石業, 砂利採取業 (05) | 1 | 0 | — | 1 | 0.0 | 2 | 0 | — | 0 | — |
| D | 建設業 (06~08) | 1,910 | 1,698 | 12.5 | 1,970 | ▲ 3.0 | 136 | 115 | 18.3 | 188 | ▲ 27.7 |
| | 06 総合工事業 | 933 | 875 | 6.6 | 1,017 | ▲ 8.3 | 95 | 74 | 28.4 | 110 | ▲ 13.6 |
| E | 製造業 (09~32) | 1,474 | 1,075 | 37.1 | 1,534 | ▲ 3.9 | 736 | 615 | 19.7 | 694 | 6.1 |
| | 09 食料品製造業 | 220 | 130 | 69.2 | 133 | 65.4 | 239 | 286 | ▲ 16.4 | 263 | ▲ 9.1 |
| | 10 飲料・たばこ・飼料製造業 | 15 | 4 | 275.0 | 6 | 150.0 | 23 | 22 | 4.5 | 3 | 666.7 |
| | 11 繊維工業 | 12 | 16 | ▲ 25.0 | 9 | 33.3 | 11 | 12 | ▲ 8.3 | 15 | ▲ 26.7 |
| | 12 木材・木製品製造業(家具を除く) | 16 | 6 | 166.7 | 9 | 77.8 | 6 | 0 | — | 3 | 100.0 |
| | 13 家具・装備品製造業 | 9 | 8 | 12.5 | 7 | 28.6 | 3 | 4 | ▲ 25.0 | 3 | 0.0 |
| | 14 パルプ・紙・紙加工品製造業 | 31 | 30 | 3.3 | 50 | ▲ 38.0 | 67 | 65 | 3.1 | 63 | 6.3 |
| | 15 印刷・同関連業 | 47 | 17 | 176.5 | 44 | 6.8 | 17 | 6 | 183.3 | 15 | 13.3 |
| | 16 化学工業 | 59 | 62 | ▲ 4.8 | 55 | 7.3 | 43 | 9 | 377.8 | 8 | 437.5 |
| | 17 石油製品・石炭製品製造業 | 6 | 1 | 500.0 | 1 | 500.0 | 0 | 0 | — | 1 | ▲ 100.0 |
| | 18 プラスチック製品製造業(別掲を除く) | 34 | 24 | 41.7 | 26 | 30.8 | 48 | 15 | 220.0 | 41 | 17.1 |
| | 19 ゴム製品製造業 | 11 | 11 | 0.0 | 3 | 266.7 | 7 | 2 | 250.0 | 7 | 0.0 |
| | 21 窯業・土石製品製造業 | 15 | 22 | ▲ 31.8 | 35 | ▲ 57.1 | 4 | 5 | ▲ 20.0 | 11 | ▲ 63.6 |
| | 22 鉄鋼業 | 8 | 7 | 14.3 | 24 | ▲ 66.7 | 3 | 0 | — | 6 | ▲ 50.0 |
| | 23 非鉄金属製造業 | 13 | 17 | ▲ 23.5 | 19 | ▲ 31.6 | 5 | 0 | — | 1 | 400.0 |
| | 24 金属製品製造業 | 137 | 108 | 26.9 | 162 | ▲ 15.4 | 46 | 44 | 4.5 | 59 | ▲ 22.0 |
| | 25 はん用機械器具製造業 | 102 | 71 | 43.7 | 163 | ▲ 37.4 | 14 | 13 | 7.7 | 20 | ▲ 30.0 |
| | 26 生産用機械器具製造業 | 83 | 80 | 3.8 | 72 | 15.3 | 22 | 6 | 266.7 | 18 | 22.2 |
| | 27 業務用機械器具製造業 | 46 | 45 | 2.2 | 71 | ▲ 35.2 | 8 | 7 | 14.3 | 7 | 14.3 |
| | 28 電子部品・デバイス・電子回路製造業 | 45 | 62 | ▲ 27.4 | 56 | ▲ 19.6 | 30 | 46 | ▲ 34.8 | 39 | ▲ 23.1 |
| | 29 電気機械器具製造業 | 154 | 91 | 69.2 | 73 | 111.0 | 54 | 8 | 575.0 | 31 | 74.2 |
| | (293,294,301 民生用電気機器等) | 96 | 44 | 118.2 | 58 | 65.5 | 40 | 7 | 471.4 | 20 | 100.0 |
| | (296,297,302,303,28 電子機器等) | 88 | 95 | ▲ 7.4 | 89 | ▲ 1.1 | 40 | 50 | ▲ 20.0 | 52 | ▲ 23.1 |
| | 30 情報通信機械器具製造業 | 66 | 46 | 43.5 | 65 | 1.5 | 23 | 5 | 360.0 | 18 | 27.8 |
| | 31 輸送用機械器具製造業 | 308 | 200 | 54.0 | 419 | ▲ 26.5 | 36 | 39 | ▲ 7.7 | 48 | ▲ 25.0 |
| | (311 自動車・同附属品製造業) | 270 | 153 | 76.5 | 347 | ▲ 22.2 | 32 | 37 | ▲ 13.5 | 45 | ▲ 28.9 |
| | (273,274,275,323 精密機械器具等) | 36 | 37 | ▲ 2.7 | 57 | ▲ 36.8 | 8 | 7 | 14.3 | 7 | 14.3 |
| | 20.32 その他の製造業 | 37 | 17 | 117.6 | 32 | 15.6 | 27 | 21 | 28.6 | 14 | 92.9 |
| F | 電気・ガス・熱供給・水道業 (33~36) | 13 | 8 | 62.5 | 13 | 0.0 | 1 | 2 | ▲ 50.0 | 3 | ▲ 66.7 |
| G | 情報通信業 (37~41) | 946 | 791 | 19.6 | 857 | 10.4 | 88 | 99 | ▲ 11.1 | 65 | 35.4 |
| | 39 情報サービス業 | 916 | 735 | 24.6 | 827 | 10.8 | 71 | 95 | ▲ 25.3 | 60 | 18.3 |
| H | 運輸業, 郵便業 (42~49) | 1,261 | 1,590 | ▲ 20.7 | 1,278 | ▲ 1.3 | 431 | 535 | ▲ 19.4 | 236 | 82.6 |
| I | 卸売業, 小売業 (50~61) | 1,649 | 1,046 | 57.6 | 1,465 | 12.6 | 1,301 | 964 | 35.0 | 963 | 35.1 |
| | 50~55 卸売業 | 458 | 326 | 40.5 | 315 | 45.4 | 355 | 214 | 65.9 | 241 | 47.3 |
| | 56~61 小売業 | 1,191 | 720 | 65.4 | 1,150 | 3.6 | 946 | 750 | 26.1 | 722 | 31.0 |
| | 56 各種商品小売業 | 25 | 26 | ▲ 3.8 | 38 | ▲ 34.2 | 218 | 72 | 202.8 | 93 | 134.4 |
| J | 金融業, 保険業 (62~67) | 217 | 201 | 8.0 | 259 | ▲ 16.2 | 20 | 12 | 66.7 | 24 | ▲ 16.7 |
| K | 不動産業, 物品賃貸業 (68~70) | 413 | 226 | 82.7 | 364 | 13.5 | 98 | 81 | 21.0 | 108 | ▲ 9.3 |
| L | 学術研究, 専門・技術サービス業 (71~74) | 647 | 655 | ▲ 1.2 | 567 | 14.1 | 251 | 203 | 23.6 | 190 | 32.1 |
| M | 宿泊業, 飲食サービス業 (75~77) | 530 | 766 | ▲ 30.8 | 452 | 17.3 | 642 | 828 | ▲ 22.5 | 578 | 11.1 |
| | 76 飲食店 | 389 | 617 | ▲ 37.0 | 300 | 29.7 | 465 | 676 | ▲ 31.2 | 426 | 9.2 |
| N | 生活関連サービス業, 娯楽業 (78~80) | 376 | 347 | 8.4 | 289 | 30.1 | 314 | 264 | 18.9 | 309 | 1.6 |
| O | 教育, 学習支援業 (81,82) | 135 | 99 | 36.4 | 162 | ▲ 16.7 | 186 | 156 | 19.2 | 243 | ▲ 23.5 |
| P | 医療, 福祉 (83~85) | 2,930 | 2,705 | 8.3 | 2,737 | 7.1 | 3,176 | 2,634 | 20.6 | 3,035 | 4.6 |
| | 83 医療業 | 1,333 | 1,232 | 8.2 | 1,205 | 10.6 | 1,108 | 936 | 18.4 | 963 | 15.1 |
| | 85 社会保険・社会福祉・介護事業 | 1,573 | 1,454 | 8.2 | 1,531 | 2.7 | 2,057 | 1,679 | 22.5 | 2,065 | ▲ 0.4 |
| Q | 複合サービス事業 (86,87) | 31 | 24 | 29.2 | 40 | ▲ 22.5 | 81 | 43 | 88.4 | 107 | ▲ 24.3 |
| R | サービス業(他に分類されないもの)(88~9) | 1,819 | 1,626 | 11.9 | 2,030 | ▲ 10.4 | 1,589 | 1,343 | 18.3 | 1,302 | 22.0 |
| | 91 職業紹介・労働者派遣業 | 637 | 654 | ▲ 2.6 | 1,053 | ▲ 39.5 | 117 | 203 | ▲ 42.4 | 280 | ▲ 58.2 |
| | 92 その他の事業サービス業 | 967 | 710 | 36.2 | 717 | 34.9 | 1,321 | 1,015 | 30.1 | 888 | 48.8 |
| S, T | 公務(他に分類されるものを除く)・その他(97) | 132 | 139 | ▲ 5.0 | 249 | ▲ 47.0 | 218 | 255 | ▲ 14.5 | 143 | 52.4 |
| | 合 計 | 14,505 | 13,018 | 11.4 | 14,292 | 1.5 | 9,293 | 8,170 | 13.7 | 8,207 | 13.2 |
| | 29人以下 | 6,749 | 6,601 | 2.2 | 7,062 | ▲ 4.4 | 3,994 | 3,466 | 15.2 | 3,917 | 2.0 |
| | 30~99人 | 3,905 | 3,775 | 3.4 | 3,834 | 1.9 | 2,625 | 2,734 | ▲ 4.0 | 2,264 | 15.9 |
| | 100~299人 | 2,260 | 1,800 | 25.6 | 2,194 | 3.0 | 1,459 | 1,162 | 25.6 | 1,197 | 21.9 |
| | 300~499人 | 589 | 402 | 46.5 | 387 | 52.2 | 391 | 337 | 16.0 | 297 | 31.6 |
| | 500~999人 | 346 | 287 | 20.6 | 271 | 27.7 | 471 | 292 | 61.3 | 358 | 31.6 |
| | 1000人以上 | 656 | 153 | 328.8 | 544 | 20.6 | 353 | 179 | 97.2 | 174 | 102.9 |

(注) 日本標準産業分類の改定に伴い、平成21年4月より、新たな産業分類に基づく表示に変更いたしました。

7. 年齢別常用職業紹介状況（パートタイム含む）

（単位：人、％）

| 項目 区分 | 常用（全数） | | | | | | | | | | | | | うち 常用的パートタイム | | | | | | | | | | | | | | |
|------------|---------|--------|----------|--------|---------|--------|--------|---------|-------|-------|-------|--------|-------|--------------|--------|----------|--------|-------|---------|--------|--------|-------|-------|--------|-------|-------|------|------|
| | 月間有効求人数 | | 月間有効求職者数 | | | | | | 就職件数 | | | 求人倍率 | 新就職規率 | 月間有効求人数 | | 月間有効求職者数 | | | | | 就職件数 | | | 求人倍率 | 新就職規率 | | | |
| | 前年比 | 前年比 | うち新規 | 前年比 | うち保険受給者 | 前年比 | 前年比 | うち保険受給者 | 前年比 | 前年比 | 前年比 | | | 前年比 | 前年比 | 前年比 | うち新規 | 前年比 | うち保険受給者 | 前年比 | 前年比 | 前年比 | 前年比 | | | 前年比 | | |
| | | | | | | | | | | | | 前年比 | 前年比 | | | | | | | | | | | 前年比 | 前年比 | | 前年比 | 前年比 |
| 21年度 平均 | 19才以下 | | 1,774 | 28.2 | 487 | 19.9 | 118 | 37.9 | 91 | ▲ 9.6 | 2 | 5.9 | 18.7 | | 430 | 43.1 | 140 | 42.5 | 19 | 125.0 | 26 | 4.0 | 0 | ▲ 33.3 | 18.5 | | | |
| | 20～24才 | | 10,540 | 23.2 | 2,610 | 11.9 | 4,362 | 31.9 | 477 | ▲ 4.2 | 109 | 10.6 | 18.3 | | 1,343 | 25.8 | 336 | 21.6 | 520 | 6.6 | 92 | 22.3 | 17 | 25.0 | 27.4 | | | |
| | 25～29才 | | 20,402 | 22.8 | 4,583 | 9.9 | 11,423 | 25.1 | 772 | 1.2 | 261 | 17.9 | 16.8 | | 3,078 | 11.9 | 689 | 10.4 | 1,758 | 2.1 | 170 | 22.2 | 47 | 27.0 | 24.6 | | | |
| | 30～34才 | | 21,227 | 25.8 | 4,561 | 10.2 | 12,190 | 30.3 | 819 | 8.8 | 265 | 27.7 | 18.0 | | 3,742 | 11.1 | 836 | 8.1 | 2,087 | 1.6 | 220 | 25.1 | 50 | 31.7 | 26.3 | | | |
| | 35～39才 | | 20,917 | 41.6 | 4,574 | 22.3 | 11,019 | 53.2 | 863 | 15.2 | 269 | 35.5 | 18.9 | | 3,612 | 25.6 | 893 | 23.3 | 1,502 | 11.7 | 273 | 32.2 | 52 | 46.4 | 30.6 | | | |
| | 40～44才 | | 17,071 | 52.5 | 3,731 | 27.7 | 8,692 | 73.0 | 699 | 14.3 | 221 | 45.9 | 18.7 | | 2,971 | 38.5 | 777 | 28.3 | 1,026 | 38.7 | 260 | 33.4 | 49 | 86.4 | 33.5 | | | |
| | 45～49才 | | 14,628 | 56.0 | 2,937 | 25.7 | 8,027 | 77.6 | 555 | 12.3 | 185 | 35.4 | 18.9 | | 2,577 | 39.3 | 619 | 24.1 | 1,062 | 40.7 | 203 | 20.4 | 42 | 41.3 | 32.7 | | | |
| | 50～54才 | | 12,223 | 46.1 | 2,400 | 24.1 | 6,976 | 58.3 | 463 | 8.8 | 155 | 23.1 | 19.3 | | 2,568 | 30.7 | 565 | 19.4 | 1,274 | 29.3 | 188 | 26.4 | 41 | 36.1 | 33.2 | | | |
| | 55～59才 | | 15,372 | 35.0 | 2,779 | 16.9 | 9,755 | 45.9 | 515 | ▲ 1.5 | 169 | 10.5 | 18.5 | | 3,761 | 21.6 | 735 | 10.1 | 2,215 | 23.3 | 242 | 15.7 | 59 | 22.7 | 32.9 | | | |
| | 60～64才 | | 16,560 | 42.4 | 3,257 | 25.5 | 10,616 | 47.0 | 595 | 14.4 | 160 | 26.9 | 18.3 | | 6,006 | 30.8 | 1,242 | 18.6 | 3,625 | 31.4 | 381 | 27.4 | 88 | 41.4 | 30.7 | | | |
| 65才以上 | | 6,205 | 42.6 | 1,953 | 28.5 | 566 | 35.3 | 236 | 9.6 | 6 | 114.3 | 12.1 | | 3,888 | 39.6 | 1,256 | 25.9 | 330 | 25.8 | 192 | 16.8 | 5 | 161.9 | 15.3 | | | | |
| 均計 | 55,819 | ▲ 29.9 | 156,919 | 37.0 | 33,871 | 19.0 | 83,744 | 46.0 | 6,086 | 7.6 | 1,801 | 26.6 | 0.36 | 18.0 | 20,223 | ▲ 19.5 | 33,975 | 26.8 | 8,086 | 19.2 | 15,418 | 19.4 | 2,246 | 24.4 | 449 | 39.5 | 0.60 | 27.8 |
| 45才以上 | | 64,988 | 44.0 | 13,325 | 23.8 | 35,940 | 54.5 | 2,364 | 8.6 | 674 | 24.0 | 17.7 | | 18,799 | 31.6 | 4,416 | 19.9 | 8,507 | 29.7 | 1,205 | 21.8 | 234 | 36.5 | 27.3 | | | | |
| 55才以上 | | 38,138 | 39.3 | 7,988 | 23.0 | 20,937 | 46.1 | 1,346 | 7.0 | 335 | 18.9 | 16.9 | | 13,655 | 30.5 | 3,232 | 19.2 | 6,170 | 28.1 | 815 | 21.2 | 152 | 35.3 | 25.2 | | | | |
| 22年度 8月 | 19才以下 | | 1,965 | 21.6 | 475 | 14.2 | 89 | ▲ 34.1 | 77 | 20.3 | 2 | 0.0 | 16.2 | | 592 | 50.6 | 151 | 46.6 | 16 | ▲ 23.8 | 24 | 71.4 | 0 | — | 15.9 | | | |
| | 20～24才 | | 10,674 | ▲ 0.3 | 2,528 | 12.4 | 3,843 | ▲ 21.3 | 459 | 8.5 | 77 | ▲ 38.4 | 18.2 | | 1,592 | 16.0 | 370 | 29.4 | 546 | ▲ 9.0 | 97 | 14.1 | 13 | ▲ 48.0 | 26.2 | | | |
| | 25～29才 | | 19,301 | ▲ 10.5 | 4,173 | ▲ 0.5 | 10,174 | ▲ 20.8 | 734 | ▲ 0.1 | 211 | ▲ 25.7 | 17.6 | | 3,233 | ▲ 1.9 | 631 | ▲ 1.9 | 1,862 | ▲ 5.7 | 154 | 6.9 | 39 | ▲ 27.8 | 24.4 | | | |
| | 30～34才 | | 19,461 | ▲ 13.9 | 4,222 | ▲ 1.5 | 10,172 | ▲ 26.2 | 823 | 7.9 | 232 | ▲ 11.5 | 19.5 | | 3,668 | ▲ 6.4 | 771 | 5.3 | 1,981 | ▲ 15.4 | 225 | 7.1 | 46 | ▲ 23.3 | 29.2 | | | |
| | 35～39才 | | 20,199 | ▲ 7.6 | 4,428 | 10.2 | 9,643 | ▲ 22.2 | 911 | 8.2 | 243 | ▲ 16.8 | 20.6 | | 3,819 | 5.7 | 897 | 9.5 | 1,577 | ▲ 6.3 | 280 | 6.5 | 43 | ▲ 23.2 | 31.2 | | | |
| | 40～44才 | | 16,884 | ▲ 3.1 | 3,723 | 15.5 | 7,444 | ▲ 22.0 | 695 | 9.3 | 191 | ▲ 9.9 | 18.7 | | 3,139 | 8.9 | 773 | 17.3 | 1,023 | ▲ 10.1 | 246 | 11.8 | 40 | ▲ 11.1 | 31.8 | | | |
| | 45～49才 | | 14,740 | 0.1 | 3,000 | 16.3 | 7,050 | ▲ 18.4 | 545 | 8.1 | 164 | ▲ 4.1 | 18.2 | | 2,779 | 9.1 | 690 | 26.4 | 1,055 | ▲ 9.1 | 191 | 9.1 | 42 | 13.5 | 27.7 | | | |
| | 50～54才 | | 12,483 | 1.3 | 2,350 | 12.8 | 6,416 | ▲ 13.6 | 476 | 8.7 | 136 | 0.0 | 20.3 | | 2,727 | 9.5 | 611 | 27.6 | 1,275 | ▲ 4.1 | 192 | 6.7 | 32 | ▲ 15.8 | 31.4 | | | |
| | 55～59才 | | 14,702 | ▲ 6.2 | 2,447 | 4.0 | 8,725 | ▲ 15.2 | 532 | 5.8 | 173 | 4.2 | 21.7 | | 3,819 | ▲ 1.7 | 734 | 7.8 | 2,154 | ▲ 8.6 | 260 | 13.5 | 66 | 13.8 | 35.4 | | | |
| | 60～64才 | | 17,161 | 1.6 | 2,941 | 8.2 | 10,720 | ▲ 6.0 | 582 | 6.6 | 149 | ▲ 2.6 | 19.8 | | 6,375 | 5.1 | 1,202 | 15.1 | 3,824 | ▲ 1.3 | 368 | 6.7 | 84 | 10.5 | 30.6 | | | |
| 65才以上 | | 5,805 | 1.7 | 1,587 | 9.3 | 506 | ▲ 9.5 | 241 | 8.1 | 5 | 66.7 | 15.2 | | 3,711 | 4.7 | 1,077 | 19.9 | 289 | ▲ 11.3 | 189 | 0.0 | 4 | 33.3 | 17.5 | | | | |
| 均計 | 55,442 | 4.6 | 153,375 | ▲ 4.8 | 31,874 | 7.8 | 74,782 | ▲ 18.6 | 6,075 | 7.0 | 1,583 | ▲ 12.3 | 0.36 | 19.1 | 20,218 | 7.1 | 35,454 | 4.2 | 7,907 | 14.8 | 15,602 | ▲ 7.2 | 2,226 | 8.4 | 409 | ▲ 9.5 | 0.57 | 28.2 |
| 45才以上 | | 64,891 | ▲ 0.7 | 12,325 | 10.2 | 33,417 | ▲ 12.8 | 2,376 | 7.3 | 627 | ▲ 0.3 | 19.3 | | 19,411 | 4.7 | 4,314 | 18.3 | 8,597 | ▲ 5.0 | 1,200 | 7.3 | 228 | 7.5 | 27.8 | | | | |
| 55才以上 | | 37,668 | ▲ 1.6 | 6,975 | 6.9 | 19,951 | ▲ 10.3 | 1,355 | 6.5 | 327 | 1.6 | 19.4 | | 13,905 | 3.0 | 3,013 | 14.9 | 6,267 | ▲ 4.4 | 817 | 7.1 | 154 | 12.4 | 27.1 | | | | |

（注）1. 保険受給者は雇用保険受給者。

2. 雇用対策法第10条により、求人募集及び採用について年齢制限を行うことは原則禁止されているため、「月間有効求人数」の年齢別内訳は非表示とさせていただきます。

8. 一般職業紹介状況全数(新規学卒を除き、パートタイムを含む)「諸比率」

| 項目 年月 | | 比率 | | | | | |
|-----------------------------|-------|-------------------|-------------------|---------|--------------|---------|-------|
| | | 新規 求人 倍率(倍) | 有効 求人 倍率(倍) | 就職率 (%) | | 充足率 (%) | |
| | | | | 新規 | ※雇用保険 受給者 | 新規 | 県外依存率 |
| 17年度月平均 | | 1.63 | 1.03 | 24.8 | 15.7 | 13.9 | 13.8 |
| 18年度月平均 | | 1.54 | 1.02 | 25.2 | 16.2 | 14.6 | 15.2 |
| 19年度月平均 | | 1.42 | 0.94 | 24.2 | 16.4 | 15.1 | 15.3 |
| 20年度月平均 | | 1.05 | 0.74 | 20.7 | 13.9 | 17.4 | 14.9 |
| 21年度月平均 | | 0.68 | 0.39 | 19.5 | 15.3 | 25.4 | 15.0 |
| 平成21年 8月 | | 0.64 | 0.37 | 20.4 | 17.5 | 25.4 | 14.5 |
| 9月 | | 0.64 | 0.37 | 20.7 | 20.1 | 25.6 | 14.3 |
| 10月 | | 0.67 | 0.36 | 20.3 | 16.1 | 26.2 | 14.8 |
| 11月 | | 0.65 | 0.36 | 23.9 | 20.3 | 27.5 | 14.4 |
| 12月 | | 0.66 | 0.36 | 23.9 | 21.2 | 25.7 | 16.1 |
| 平成22年 1月 | | 0.70 | 0.38 | 16.9 | 15.9 | 20.4 | 14.2 |
| 2月 | | 0.76 | 0.39 | 21.1 | 20.4 | 23.9 | 14.3 |
| 3月 | | 0.76 | 0.40 | 22.6 | 21.3 | 29.6 | 14.7 |
| 4月 | | 0.80 | 0.42 | 17.3 | 10.7 | 29.3 | 15.1 |
| 5月 | | 0.68 | 0.42 | 20.0 | 14.4 | 29.0 | 14.7 |
| 6月 | | 0.69 | 0.42 | 21.0 | 16.3 | 28.1 | 15.1 |
| 7月 | | 0.67 | 0.41 | 22.8 | 18.6 | 28.4 | 14.7 |
| 8月 | | 0.67 | 0.41 | 20.3 | 17.7 | 23.9 | 15.2 |
| 安定 所 別 8 月 分 | 横浜 | 1.23 | 0.67 | 17.2 | 17.1 | 21.1 | 15.0 |
| | 戸塚 | 0.67 | 0.34 | 16.9 | 14.1 | 26.3 | 8.7 |
| | 川崎 | 0.81 | 0.46 | 19.7 | 15.1 | 27.0 | 20.9 |
| | 横須賀 | 0.61 | 0.31 | 26.0 | 24.6 | 23.9 | 3.5 |
| | 平塚 | 0.68 | 0.42 | 22.4 | 18.3 | 27.1 | 7.1 |
| | 小田原 | 1.05 | 0.45 | 28.0 | 22.4 | 24.7 | 18.8 |
| | 藤沢 | 0.63 | 0.31 | 22.9 | 18.3 | 29.4 | 6.2 |
| | 相模原 | 0.88 | 0.40 | 18.9 | 15.9 | 19.6 | 31.1 |
| | 厚木 | 0.90 | 0.41 | 18.9 | 15.2 | 21.9 | 7.1 |
| | 松田 | 0.59 | 0.33 | 24.4 | 18.6 | 35.7 | 9.4 |
| | 横浜南 | 0.68 | 0.34 | 21.7 | 20.0 | 31.9 | 3.2 |
| | 川崎北 | 0.42 | 0.22 | 17.7 | 13.9 | 26.9 | 26.2 |
| | 港北 | 0.98 | 0.47 | 16.3 | 12.8 | 19.3 | 20.5 |
| | 大和 | 0.52 | 0.32 | 25.2 | 24.7 | 26.2 | 8.5 |
| | プラザ横浜 | 0.00 | 0.00 | 25.1 | — | — | — |

(注) 1. 局の月次の新規求人倍率及び有効求人倍率は季節調整値。
(平成21年12月以前の数値は新季節指数により改訂されている。)

(年度、安定所別の新規求人倍率及び有効求人倍率は実数値)

2. 県外依存率は、パートタイムを除く。
3. ※欄は受給資格決定件数に対する割合。

9. パートバンク業務取扱状況 (2に含まれる)

| 項目 年 月 | 新規求職 申込件数 (件) | 月間有効 求職者数 (人) | 紹 介 件 数 (件) | 就 職 件 数 (件) | 新 規 求人数 (人) | 月間有効 求人数 (人) |
|-----------|---------------------|---------------------|-------------------|-------------------|-------------------|--------------------|
| 17年度月平均 | (236) 792 | (630) 2,220 | (352) 989 | (69) 244 | 145 | 383 |
| 18年度月平均 | (241) 658 | (328) 878 | (242) 568 | (126) 311 | 95 | 125 |
| 19年度月平均 | (67) 228 | (182) 641 | (137) 369 | (23) 75 | 0 | 0 |
| 20年度月平均 | (78) 195 | (211) 528 | (206) 430 | (24) 62 | 0 | 0 |
| 21年度月平均 | (141) 307 | (444) 929 | (469) 846 | (39) 87 | 0 | 0 |
| 22年度累計 | (630) 1,524 | (426) ※978 | (2,547) 4,792 | (194) 479 | 0 | 0 |
| 前 月 | (117) 252 | (408) 911 | (484) 875 | (45) 97 | 0 | 0 |
| 22年8月 | (98) 256 | (375) 842 | (381) 754 | (34) 83 | 0 | 0 |
| 湘 南 | (98) 256 | (375) 842 | (381) 754 | (34) 83 | 0 | 0 |

(注) 1. ()内は、男子内数。

2. ※印欄は、月平均値

10. ふるさとハローワーク取扱 職業紹介状況 (2には含まれない)

| 項 目 年 月 | | 新規求職申込件数 (件) | うち | | 月間有効求職者数 (人) | 紹介数 (件) | 就職件数 (件) | うち | | 新規求人数 (人) | 月間有効求人数 (人) |
|------------|-----|-----------------|---------|-------|-----------------|------------|-------------|---------|-------|--------------|----------------|
| | | | 55歳～64歳 | 65歳以上 | | | | 55歳～64歳 | 65歳以上 | | |
| 17年度月平均 | | 311 | 97 | 19 | 1,226 | 435 | 91 | 28 | 6 | 4 | 5 |
| 18年度月平均 | | 358 | 90 | 21 | 1,492 | 553 | 112 | 28 | 7 | 4 | 4 |
| 19年度月平均 | | 553 | 132 | 32 | 1,929 | 820 | 163 | 39 | 10 | 1 | 1 |
| 20年度月平均 | | 701 | 156 | 38 | 2,469 | 1,240 | 173 | 38 | 11 | 0 | 0 |
| 21年度月平均 | | 931 | 197 | 45 | 3,481 | 2,163 | 209 | 46 | 9 | 0 | 0 |
| 22年度累計 | | 4,527 | 967 | 268 | ※3,668 | 11,835 | 1,208 | 268 | 69 | 0 | ※0 |
| 前 月 | | 782 | 174 | 55 | 3,528 | 2,130 | 253 | 61 | 14 | 0 | 0 |
| 平成22年8月 | | 819 | 169 | 43 | 3,374 | 2,184 | 210 | 51 | 10 | 0 | 0 |
| 地域別 | 伊勢原 | 190 | 39 | 11 | 1,020 | 419 | 36 | 8 | 1 | 0 | 0 |
| | 茅ヶ崎 | 334 | 70 | 12 | 1,393 | 1,050 | 91 | 20 | 7 | 0 | 0 |
| | 秦野 | 295 | 60 | 20 | 961 | 715 | 83 | 23 | 2 | 0 | 0 |

(注) 1. ※印欄は、月平均値。

2. 各「地域職業相談室」は、各「ふるさとハローワーク」の名称に変更しております。

11. 人材銀行取扱 職業紹介状況 (2には含まれない)

| 項 目 年 月 | 新規 求職 申込 件数 (件) | うち | | | 月 間 効 求 者 数 (人) | 紹 介 件 数 (件) | 就 職 件 数 (件) | うち | | | 新 規 求 人 数 (人) | 月 間 効 求 人 数 (人) |
|------------|-----------------------------|-------------|-------------|-----------|-----------------------------------|-------------------------|-------------------------|-------------|-------------|-----------|------------------------------|-----------------------------------|
| | | 40歳～ 54歳 | 55歳～ 64歳 | 65歳 以上 | | | | 40歳～ 54歳 | 55歳～ 64歳 | 65歳 以上 | | |
| 17年度月平均 | 288 | 136 | 138 | 9 | 1,440 | 803 | 37 | 19 | 16 | 1 | 692 | 4,414 |
| 18年度月平均 | 246 | 82 | 118 | 9 | 1,157 | 720 | 36 | 13 | 15 | 1 | 558 | 3,838 |
| 19年度月平均 | - | - | - | - | - | - | - | - | - | - | - | - |
| 20年度月平均 | - | - | - | - | - | - | - | - | - | - | - | - |
| 21年度月平均 | - | - | - | - | - | - | - | - | - | - | - | - |
| 22年度累計 | 1,915 | 1,047 | 827 | 37 | ※2,376 | 3,082 | 74 | 44 | 26 | 4 | 1,467 | ※1,472 |
| 前 月 | 382 | 221 | 157 | 4 | 2,289 | 700 | 17 | 10 | 6 | 1 | 377 | 1,536 |
| 平成22年 8月 | 304 | 164 | 132 | 6 | 2,205 | 685 | 21 | 14 | 6 | 1 | 356 | 1,578 |

(注) 1. ※印欄は、月平均値。

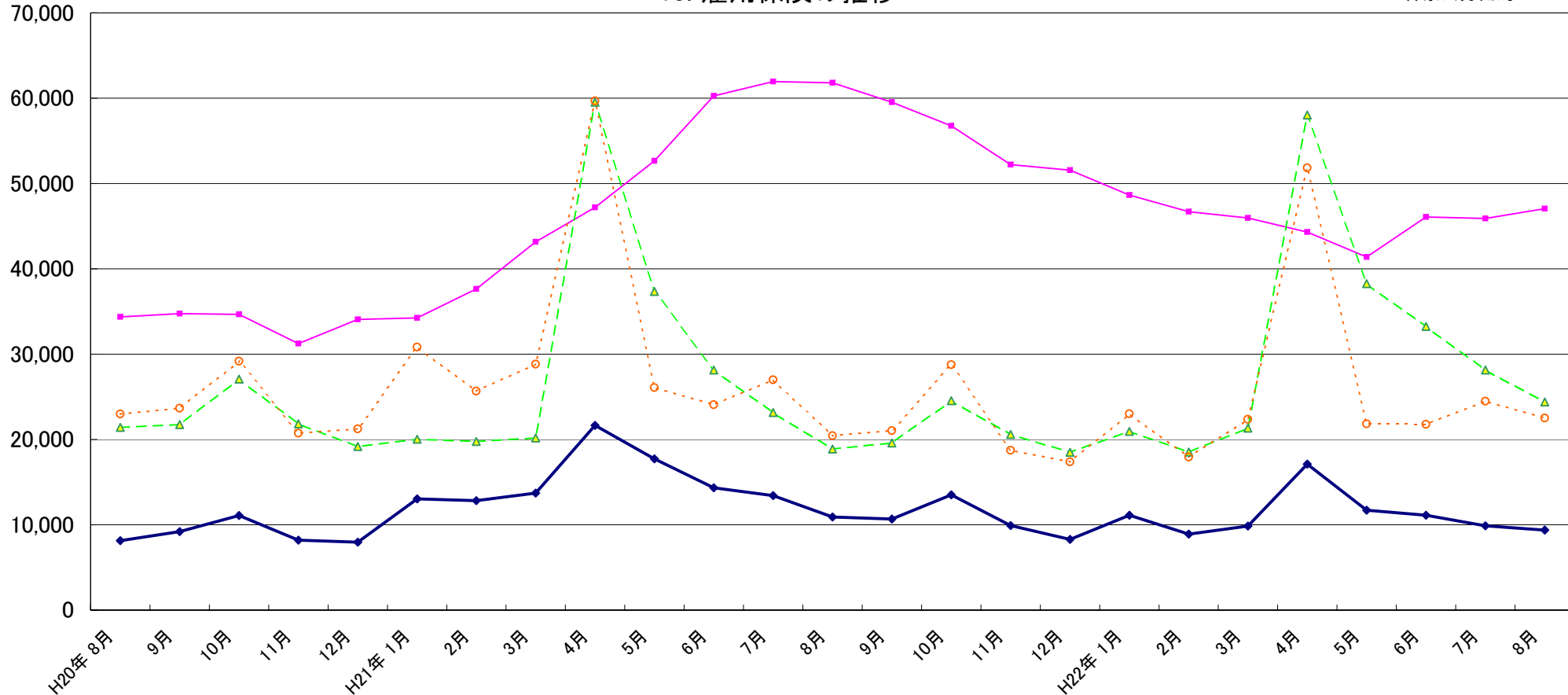
2. 「平成17年度月平均」の第一年齢区分は「35歳～54歳」。(平成18年度から年齢区分を一部変更)

3. 「平成19年度」～「平成21年度」は、市場化テストにより外部委託していたため未集計。

(単位:人)
70,000

13. 雇用保険の推移

神奈川県労働局



◆ 受給資格決定件数
 ■ 受給者実人員
 ▲ 資格取得者数
 ○ 資格喪失者数

| | H20年 8月 | 9月 | 10月 | 11月 | 12月 | H21年 1月 | 2月 | 3月 | 4月 | 5月 | 6月 | 7月 | 8月 | 9月 | 10月 | 11月 | 12月 | H22年 1月 | 2月 | 3月 | 4月 | 5月 | 6月 | 7月 | 8月 |
|----------|------------|--------|--------|--------|--------|------------|--------|--------|--------|--------|--------|--------|--------|--------|--------|--------|--------|------------|--------|--------|--------|--------|--------|--------|--------|
| 受給資格決定件数 | 8,144 | 9,206 | 11,078 | 8,197 | 7,973 | 13,047 | 12,840 | 13,729 | 21,659 | 17,728 | 14,326 | 13,415 | 10,905 | 10,664 | 13,500 | 9,918 | 8,288 | 11,117 | 8,894 | 9,859 | 17,099 | 11,704 | 11,109 | 9,875 | 9,389 |
| 受給者実人員 | 34,361 | 34,761 | 34,662 | 31,233 | 34,063 | 34,238 | 37,654 | 43,151 | 47,203 | 52,664 | 60,279 | 61,933 | 61,794 | 59,538 | 56,745 | 52,211 | 51,570 | 48,641 | 46,703 | 45,947 | 44,294 | 41,373 | 46,082 | 45,887 | 47,063 |
| 資格取得者数 | 21,413 | 21,753 | 27,076 | 21,831 | 19,171 | 20,037 | 19,772 | 20,186 | 59,538 | 37,341 | 28,127 | 23,158 | 18,869 | 19,600 | 24,531 | 20,584 | 18,506 | 20,944 | 18,511 | 21,327 | 58,014 | 38,254 | 33,232 | 28,131 | 24,391 |
| 資格喪失者数 | 22,974 | 23,667 | 29,169 | 20,740 | 21,234 | 30,820 | 25,664 | 28,832 | 59,677 | 26,086 | 24,072 | 26,977 | 20,428 | 21,020 | 28,764 | 18,741 | 17,370 | 23,016 | 17,929 | 22,356 | 51,827 | 21,821 | 21,766 | 24,480 | 22,521 |