

1. 一般職業紹介状況（新規学卒者を除き、パートタイムを含む）主要項目

年 月	平成22年 6月	前 月	前 月 比 (%,ポイント)	前年同月	前年同月比 (%,ポイント)
1 新規求職申込件数(件)	35,324	33,961	4.0	35,425	▲ 0.3
2 月間有効求職者数(人)	161,643	161,763	▲ 0.1	164,757	▲ 1.9
3 新規求人数(人)	23,642	21,191	11.6	22,415	5.5
4 月間有効求人数(人)	60,525	58,971	2.6	57,582	5.1
5 紹介件数(件)	95,772	86,608	10.6	87,708	9.2
6 就職件数(件)	7,406	6,804	8.8	6,511	13.7
7 充足数(人)	6,653	6,147	8.2	5,747	15.8
8 新規求人倍率(3/1)(倍)	0.67	0.62	0.05	0.63	0.04
季節調整値(倍)	0.69	0.68	0.01	0.66	0.03
9 有効求人倍率(4/2)(倍)	0.37	0.36	0.01	0.35	0.02
季節調整値(倍)	0.42	0.42	0.00	0.39	0.03
10 紹介率 (5/2×100)(%)	59.2	53.5	5.7	53.2	6.0
11 就職率 (6/1×100)(%)	21.0	20.0	1.0	18.4	2.6
12 充足率 (7/3×100)(%)	28.1	29.0	▲ 0.9	25.6	2.5

(注) 1. 平成21年12月以前の季節調整値は新季節指数により改訂されている。

2. ▲は減少

2. 一般職業紹介状況全数

項目 年月	1. 新規求職申込件数 (件)		2. 月間有効求職者数 (人)		3. 紹介件数 (件)	
		うち 男子		うち 男子		うち 男子
17年度月平均	25,927	13,541	113,062	58,313	35,106	21,801
18年度月平均	25,117	12,879	108,191	54,888	34,330	21,230
19年度月平均	24,434	12,516	104,144	52,421	35,731	21,789
20年度月平均	28,488	15,192	114,555	59,983	49,197	30,571
21年度月平均	33,893	18,597	156,996	87,525	82,248	52,951
平成21年 6月	35,425	19,332	164,757	90,855	87,708	56,293
7月	33,888	19,028	164,151	91,020	84,870	55,255
8月	29,582	16,207	161,166	89,513	75,660	48,852
9月	32,131	17,201	159,571	88,144	82,577	52,392
10月	36,025	20,190	161,843	89,620	89,951	58,425
11月	28,086	15,820	154,835	86,700	76,279	50,369
12月	25,150	14,385	145,469	82,575	67,634	44,659
平成22年 1月	34,966	19,120	146,557	82,925	81,277	52,053
2月	31,839	17,248	147,949	83,507	83,129	53,219
3月	37,154	20,233	155,411	87,283	102,436	65,927
4月	45,214	24,012	164,432	91,470	98,547	62,983
5月	33,961	17,765	161,763	89,329	86,608	55,207
6月	35,324	18,964	161,643	88,761	95,772	62,541
前月比 (%)	4.0	6.7	▲ 0.1	▲ 0.6	10.6	13.3
前年同月比 (%)	▲ 0.3	▲ 1.9	▲ 1.9	▲ 2.3	9.2	11.1

安定所別 6月分	横浜	5,423	2,795	24,542	13,053	13,095	8,030
	戸塚	2,053	1,152	10,075	5,678	5,621	3,848
	川崎	2,605	1,497	11,572	6,513	6,597	4,394
	横須賀	1,888	1,005	8,025	4,243	4,376	2,754
	平塚	1,690	996	7,680	4,430	4,270	2,893
	小田原	1,075	560	4,758	2,687	2,494	1,618
	藤沢	3,109	1,566	14,024	7,474	8,008	5,260
	相模原	2,876	1,633	13,588	7,789	7,792	5,407
	厚木	2,049	1,074	10,122	5,737	5,378	3,560
	松田	1,116	585	5,162	2,989	1,627	1,110
	横浜南	1,238	693	5,669	3,121	2,911	1,847
	川崎北	3,614	1,894	17,549	9,252	10,390	6,777
	港北	2,798	1,426	14,505	7,703	7,883	5,228
	大和	1,582	930	7,064	4,123	5,143	3,718
	プラザ横浜	2,208	1,158	7,308	3,969	10,187	6,097

(新規学卒を除き、パートタイムを含む)

4. 就職件数 (件)			5. 新規 求人数 (人)	6. 月間有効 求人数 (人)	7. 充足数 (人)
うち 男子	うち雇用保険 受給者				
6,440	3,760	1,589	42,265	116,988	5,855
6,337	3,665	1,545	38,608	109,870	5,626
5,915	3,348	1,505	34,687	98,403	5,236
5,891	3,279	1,468	29,782	84,677	5,192
6,600	3,701	1,913	22,990	60,577	5,845
6,511	3,534	1,980	22,415	57,582	5,747
6,571	3,618	2,057	23,819	57,643	5,780
6,046	3,504	1,904	21,188	57,340	5,381
6,660	3,736	2,140	22,935	59,367	5,876
7,326	4,138	2,179	24,963	60,999	6,528
6,712	3,794	2,012	21,447	59,814	5,900
6,001	3,492	1,757	20,716	57,566	5,327
5,909	3,316	1,767	25,163	60,345	5,124
6,712	3,767	1,814	24,857	63,312	5,951
8,407	4,608	2,096	25,329	66,007	7,487
7,809	4,261	1,826	23,863	63,365	7,002
6,804	3,786	1,686	21,191	58,971	6,147
7,406	4,116	1,814	23,642	60,525	6,653
8.8	8.7	7.6	11.6	2.6	8.2
13.7	16.5	▲ 8.4	5.5	5.1	15.8

962	504	290	5,974	15,980	1,470
437	256	114	1,259	3,037	403
558	327	126	2,060	5,152	657
393	208	75	839	2,141	227
425	251	96	1,407	3,020	329
256	153	59	693	1,984	287
755	391	180	1,568	4,274	584
612	355	175	1,857	4,873	543
445	250	96	1,395	3,706	473
268	156	49	799	1,655	189
282	152	59	833	1,929	267
627	329	176	1,512	3,529	451
474	265	141	2,506	7,261	544
412	270	87	940	1,984	229
500	249	91	0	0	0

3. 一般職業紹介状況全数

項目 年月	1. 新規求職申込件数 (件)		2. 月間有効求職者数 (人)		3. 紹介件数 (件)	
		うち 男子		うち 男子		うち 男子
17年度月平均	19,868	12,065	88,045	53,031	28,000	19,159
18年度月平均	19,040	11,350	83,232	49,291	27,096	18,372
19年度月平均	18,537	11,006	79,548	46,749	28,767	19,077
20年度月平均	21,693	13,411	87,736	53,538	39,653	26,854
21年度月平均	25,793	16,330	122,978	78,746	64,661	45,560
平成21年 6月	26,792	16,942	128,082	81,292	69,737	48,972
7月	26,379	16,804	129,147	82,213	67,809	47,720
8月	22,685	14,329	127,119	80,980	60,493	42,452
9月	23,841	15,072	125,106	79,671	64,323	45,291
10月	27,524	17,685	126,638	80,778	70,065	49,885
11月	21,478	14,001	121,151	78,087	59,880	43,290
12月	19,471	12,710	114,402	74,370	53,671	38,295
平成22年 1月	26,669	16,830	115,431	74,757	63,862	44,846
2月	24,250	15,178	116,415	75,176	64,800	45,534
3月	27,922	17,632	121,340	78,197	77,660	55,127
4月	33,277	20,593	126,871	81,270	75,899	53,354
5月	24,785	15,367	123,589	79,071	65,133	46,204
6月	26,171	16,539	122,881	78,500	72,704	52,321
前月比 (%)	5.6	7.6	▲ 0.6	▲ 0.7	11.6	13.2
前年同月比 (%)	▲ 2.3	▲ 2.4	▲ 4.1	▲ 3.4	4.3	6.8

安 定 所 別 6 月 分	横 浜	3,924	2,385	18,393	11,378	9,649	6,594
	戸 塚	1,485	1,006	7,493	4,950	4,280	3,195
	川 崎	1,970	1,316	8,986	5,834	5,056	3,745
	横須賀	1,342	858	5,682	3,617	3,066	2,245
	平 塚	1,233	868	5,753	3,937	3,225	2,376
	小田原	761	476	3,549	2,344	1,769	1,278
	藤 沢	2,301	1,384	10,665	6,697	5,892	4,343
	相模原	2,159	1,436	10,476	6,929	5,995	4,538
	厚 木	1,466	929	7,416	4,942	4,141	2,989
	松 田	765	483	3,829	2,633	1,203	924
	横浜南	904	599	4,186	2,689	2,111	1,528
	川崎北	2,736	1,667	13,723	8,307	8,164	5,833
	港 北	2,168	1,272	11,438	6,988	6,150	4,490
	大 和	1,194	839	5,309	3,680	4,013	3,123
	フラサ横浜	1,763	1,021	5,983	3,575	7,990	5,120

(新規学卒・パートタイムを除く)

	4. 就職件数 (件)		5. 新規 求人数 (人)	6. 月間有効 求人数 (人)	7. 他県への の発求人 延数 (人)	8. 充足数 (人)	9. 他県から の充足数 (人)	
	うち 男子	うち雇用保険 受給者						
	4,566	3,140	1,286	30,265	85,079	67,200	4,054	633
	4,431	3,005	1,243	26,986	77,710	77,672	3,906	594
	4,123	2,745	1,196	23,618	67,517	80,469	3,625	556
	3,923	2,623	1,119	19,907	57,505	61,596	3,426	510
	4,025	2,757	1,408	14,100	38,208	31,865	3,527	528
	3,939	2,667	1,501	13,849	36,256	33,415	3,456	547
	4,035	2,709	1,505	15,163	36,975	40,454	3,549	520
	3,755	2,616	1,407	13,018	36,670	25,671	3,302	478
	4,073	2,812	1,574	13,946	37,626	28,307	3,563	509
	4,372	3,071	1,604	15,613	38,494	41,508	3,870	573
	4,014	2,803	1,457	12,861	37,523	36,345	3,428	494
	3,581	2,542	1,259	12,442	36,285	24,071	3,196	513
	3,508	2,413	1,256	15,978	38,318	39,576	3,012	427
	4,225	2,840	1,370	15,098	39,706	31,770	3,730	532
	5,106	3,379	1,545	14,646	40,354	23,781	4,457	656
	4,524	3,060	1,292	14,189	38,575	39,371	3,972	601
	3,999	2,771	1,206	12,753	36,324	26,937	3,556	522
	4,322	3,037	1,301	14,085	37,361	18,666	3,833	579
	8.1	9.6	7.9	10.4	2.9	▲ 30.7	7.8	10.9
	9.7	13.9	▲ 13.3	1.7	3.0	▲ 44.1	10.9	5.9

560	394	218	3,939	10,955	6,069	833	132
267	190	81	750	1,910	603	256	16
335	255	90	1,258	3,191	2,818	428	91
231	167	57	407	1,094	79	117	2
241	169	72	743	1,632	313	163	4
138	99	39	382	1,107	1,357	162	35
422	290	120	800	2,341	595	307	25
374	258	131	1,145	3,034	1,065	317	85
277	183	69	968	2,645	1,349	276	24
160	113	40	436	927	844	104	7
147	104	42	350	894	74	139	4
358	241	113	776	1,868	1,003	235	71
273	199	98	1,720	4,706	2,232	348	68
259	200	64	411	1,057	265	148	15
280	175	67	0	0	0	0	0

4. 中高年齢者の職業紹介状況

項目 年月	新規	求職申込件数(件)			月間	有効求職者数(人)			
		55～59歳	60～64歳	65歳以上		55～59歳	60～64歳	65歳以上	
17年度月平均	6,196	1,747	1,330	393	30,568	9,292	6,974	1,289	
18年度月平均	5,869	1,713	1,150	414	28,081	9,074	5,610	1,362	
19年度月平均	5,961	1,625	1,266	445	27,244	8,097	5,991	1,444	
20年度月平均	7,080	1,711	1,548	523	30,837	8,297	7,043	1,568	
21年度月平均	8,911	2,044	2,015	698	46,198	11,611	10,555	2,320	
平成21年 6月	9,107	2,173	1,926	669	46,537	11,550	10,524	2,998	
7月	9,097	2,128	2,119	683	47,249	11,954	10,985	2,339	
8月	7,538	1,672	1,674	555	46,812	11,797	10,828	2,168	
9月	7,789	1,785	1,738	573	46,391	11,704	10,740	2,043	
10月	9,640	2,231	2,200	703	47,657	12,016	10,929	2,115	
11月	7,445	1,690	1,683	503	46,461	11,795	10,582	2,032	
12月	7,095	1,600	1,600	434	45,007	11,455	10,276	1,908	
平成22年 1月	9,452	2,148	2,105	709	45,668	11,672	10,316	1,952	
2月	8,132	1,765	1,842	562	45,619	11,565	10,289	1,994	
3月	9,502	2,063	2,259	664	46,923	11,730	10,672	2,208	
4月	12,420	2,648	3,179	1,390	49,549	12,132	11,716	2,874	
5月	8,478	1,792	1,888	747	48,164	11,654	11,365	2,960	
6月	9,215	2,158	1,891	643	47,987	11,625	11,210	2,937	
前月比(%)	8.7	20.4	0.2	▲ 13.9	▲ 0.4	▲ 0.2	▲ 1.4	▲ 0.8	
前年同月比(%)	1.2	▲ 0.7	▲ 1.8	▲ 3.9	3.1	0.6	6.5	▲ 2.0	
安 定 所 別 6 月 分	横 浜	1,523	369	312	108	7,483	1,731	1,747	503
	戸 塚	531	136	114	43	3,027	766	761	257
	川 崎	722	183	136	42	3,552	858	846	144
	横須賀	464	120	87	31	2,132	494	524	166
	平 塚	389	86	82	24	2,153	542	512	89
	小田原	282	48	74	23	1,517	451	343	57
	藤 沢	775	171	178	51	4,180	993	976	258
	相模原	747	154	155	69	4,003	946	949	312
	厚 木	435	96	94	23	2,805	759	693	148
	松 田	257	60	67	22	1,676	505	442	101
	横浜南	348	94	71	19	1,743	399	464	126
	川崎北	939	211	172	73	5,012	1,160	1,076	303
	港 北	740	174	144	55	4,469	990	997	292
	大 和	420	93	96	33	2,001	480	476	98
プラザ横浜	643	163	109	27	2,234	551	404	83	

(パートタイムを除く)

	紹介件数 (件)			就職件数 (件)			就職率 (%)	
	55～59歳	60～64歳	65歳以上	55～59歳	60～64歳	65歳以上		
8,850	2,638	1,129	225	1,295	370	217	40	20.9
9,004	2,749	1,135	241	1,311	394	203	45	22.3
10,379	2,994	1,372	305	1,252	356	214	45	21.0
14,031	3,605	1,933	378	1,221	323	229	53	17.2
23,179	5,442	2,910	513	1,235	293	230	49	13.9
23,983	5,677	3,025	596	1,125	278	201	47	12.4
23,179	5,585	2,954	462	1,220	280	257	39	13.4
21,202	5,110	2,586	399	1,138	286	210	36	15.1
23,024	5,582	2,730	507	1,233	296	214	39	15.8
25,163	5,974	2,933	536	1,346	310	227	56	14.0
22,211	5,176	2,873	464	1,263	299	264	56	17.0
20,482	4,708	2,452	360	1,098	241	213	49	15.5
23,658	5,349	2,932	457	1,119	283	171	53	11.8
24,319	5,629	3,093	490	1,285	277	238	37	15.8
29,092	6,609	4,087	683	1,630	370	304	46	17.2
27,960	6,291	3,568	616	1,421	340	260	72	11.4
24,649	5,494	3,266	605	1,239	276	239	56	14.6
27,991	6,233	3,507	650	1,374	331	242	49	14.9
13.6	13.5	7.4	7.4	10.9	19.9	1.3	▲ 12.5	0.3
16.7	9.8	15.9	9.1	22.1	19.1	20.4	4.3	2.6
3,777	632	514	80	217	42	47	6	14.2
1,564	426	230	57	88	21	19	7	16.6
1,940	402	252	50	124	21	22	6	17.2
1,094	222	143	22	68	17	14	4	14.7
1,122	249	154	14	76	21	16	0	19.5
730	168	72	15	41	10	4	2	14.5
2,411	560	287	34	131	29	17	7	16.9
2,329	582	278	57	103	27	18	4	13.8
1,257	344	195	25	76	21	9	1	17.5
429	106	51	4	45	9	3	0	17.5
826	208	123	26	35	4	10	3	10.1
3,279	712	343	84	111	34	15	2	11.8
2,495	569	318	57	83	19	18	2	11.2
1,518	344	230	37	99	26	20	1	23.6
3,220	709	317	88	77	30	10	4	12.0

5. パートタイム職業紹介状況

項目 年月	新規求職申込件数		月間有効求職者数		新規	月間有効	就職件数		
	(件)	うち 男子	(人)	うち 男子	求人数 (人)	求人数 (人)	(件)	うち 男子	
17年度月平均	6,167	1,546	25,191	5,457	11,765	31,713	1,948	665	
18年度月平均	6,078	1,529	24,960	5,597	11,622	32,160	1,906	660	
19年度月平均	5,898	1,510	24,596	5,673	11,070	30,886	1,791	603	
20年度月平均	6,795	1,781	26,819	6,445	9,875	27,172	1,968	656	
21年度月平均	8,099	2,267	34,018	8,779	8,890	22,369	2,575	944	
平成21年 6月	8,633	2,390	36,675	9,563	8,566	21,326	2,572	867	
7月	7,509	2,224	35,004	8,807	8,656	20,668	2,536	909	
8月	6,897	1,878	34,047	8,533	8,170	20,670	2,291	888	
9月	8,290	2,129	34,465	8,473	8,989	21,741	2,587	924	
10月	8,501	2,505	35,205	8,842	9,350	22,505	2,954	1,067	
11月	6,608	1,819	33,684	8,613	8,586	22,291	2,698	991	
12月	5,679	1,675	31,067	8,205	8,274	21,281	2,420	950	
平成22年 1月	8,297	2,290	31,126	8,168	9,185	22,027	2,401	903	
2月	7,589	2,070	31,534	8,331	9,759	23,606	2,487	927	
3月	9,232	2,601	34,071	9,086	10,683	25,653	3,301	1,229	
4月	11,937	3,419	37,561	10,200	9,674	24,790	3,285	1,201	
5月	9,176	2,398	38,174	10,258	8,438	22,647	2,805	1,015	
6月	9,153	2,425	38,762	10,261	9,557	23,164	3,084	1,079	
前月比(%)	▲ 0.3	1.1	1.5	0.0	13.3	2.3	9.9	6.3	
前年同月比(%)	6.0	1.5	5.7	7.3	11.6	8.6	19.9	24.5	
安定所別 6月分	横浜	1,499	410	6,149	1,675	2,035	5,025	402	110
	戸塚	568	146	2,582	728	509	1,127	170	66
	川崎	635	181	2,586	679	802	1,961	223	72
	横須賀	546	147	2,343	626	432	1,047	162	41
	平塚	457	128	1,927	493	664	1,388	184	82
	小田原	314	84	1,209	343	311	877	118	54
	藤沢	808	182	3,359	777	768	1,933	333	101
	相模原	717	197	3,112	860	712	1,839	238	97
	厚木	583	145	2,706	795	427	1,061	168	67
	松田	351	102	1,333	356	363	728	108	43
	横浜南	334	94	1,483	432	483	1,035	135	48
	川崎北	878	227	3,826	945	736	1,661	269	88
	港北	630	154	3,067	715	786	2,555	201	66
	大和	388	91	1,755	443	529	927	153	70
	プラザ横浜	445	137	1,325	394	0	0	220	74

6. 産業別／規模別新規求人状況

平成22年 6月

(単位:人、%)

規 模	項 目	一 般 (パートタイムを除く)				パートタイム					
		今 月	前年同月	前年同月比	前 月	前月比	今 月	前年同月	前年同月比	前 月	前月比
A, B	農, 林, 漁業 (01~04)	23	32	▲ 28.1	23	0.0	86	28	207.1	28	207.1
C	鉱業, 採石業, 砂利採取業 (05)	8	1	700.0	0	—	1	0	—	0	—
D	建設業 (06~08)	1,654	1,967	▲ 15.9	1,807	▲ 8.5	146	184	▲ 20.7	201	▲ 27.4
	06 総合工事業	885	1,102	▲ 19.7	912	▲ 3.0	99	99	0.0	89	11.2
E	製造業 (09~32)	1,528	848	80.2	1,162	31.5	698	590	18.3	625	11.7
	09 食料品製造業	137	144	▲ 4.9	184	▲ 25.5	174	263	▲ 33.8	195	▲ 10.8
	10 飲料・たばこ・飼料製造業	4	10	▲ 60.0	4	0.0	2	9	▲ 77.8	19	▲ 89.5
	11 繊維工業	16	4	300.0	1	1500.0	13	4	225.0	4	225.0
	12 木材・木製品製造業(家具を除く)	6	5	20.0	9	▲ 33.3	5	0	—	4	25.0
	13 家具・装備品製造業	8	13	▲ 38.5	6	33.3	1	1	0.0	2	▲ 50.0
	14 パルプ・紙・紙加工品製造業	21	17	23.5	16	31.3	97	41	136.6	70	38.6
	15 印刷・同関連業	40	24	66.7	27	48.1	31	29	6.9	17	82.4
	16 化学工業	90	36	150.0	59	52.5	13	22	▲ 40.9	21	▲ 38.1
	17 石油製品・石炭製品製造業	3	5	▲ 40.0	3	0.0	1	0	—	0	—
	18 プラスチック製品製造業(別掲を除く)	35	27	29.6	55	▲ 36.4	52	18	188.9	40	30.0
	19 ゴム製品製造業	21	4	425.0	19	10.5	8	7	14.3	4	100.0
	21 窯業・土石製品製造業	33	10	230.0	14	135.7	4	3	33.3	2	100.0
	22 鉄鋼業	7	12	▲ 41.7	9	▲ 22.2	0	2	▲ 100.0	1	▲ 100.0
	23 非鉄金属製造業	15	13	15.4	19	▲ 21.1	0	0	—	5	▲ 100.0
	24 金属製品製造業	185	121	52.9	114	62.3	54	24	125.0	48	12.5
	25 はん用機械器具製造業	110	64	71.9	90	22.2	26	9	188.9	18	44.4
	26 生産用機械器具製造業	104	66	57.6	32	225.0	15	9	66.7	15	0.0
	27 業務用機械器具製造業	54	22	145.5	40	35.0	28	7	300.0	7	300.0
	28 電子部品・デバイス・電子回路製造業	68	38	78.9	53	28.3	20	18	11.1	32	▲ 37.5
	29 電気機械器具製造業	109	65	67.7	78	39.7	63	44	43.2	51	23.5
	(293,294,301 民生用電気機器等)	90	30	200.0	31	190.3	30	14	114.3	16	87.5
	(296,297,302,303,28 電子機器等)	98	64	53.1	100	▲ 2.0	34	23	47.8	57	▲ 40.4
	30 情報通信機械器具製造業	85	31	174.2	41	107.3	32	7	357.1	14	128.6
	31 輸送用機械器具製造業	338	107	215.9	271	24.7	47	47	0.0	34	38.2
	(311 自動車・同附属品製造業)	326	90	262.2	243	34.2	43	44	▲ 2.3	29	48.3
	(273,274,275,323 精密機械器具等)	46	20	130.0	40	15.0	26	5	420.0	6	333.3
	20.32 その他の製造業	39	10	290.0	18	116.7	12	26	▲ 53.8	22	▲ 45.5
F	電気・ガス・熱供給・水道業 (33~36)	17	11	54.5	6	183.3	3	12	▲ 75.0	1	200.0
G	情報通信業 (37~41)	1,009	810	24.6	821	22.9	84	190	▲ 55.8	52	61.5
	39 情報サービス業	952	749	27.1	780	22.1	80	150	▲ 46.7	39	105.1
H	運輸業, 郵便業 (42~49)	1,485	1,576	▲ 5.8	1,172	26.7	354	434	▲ 18.4	381	▲ 7.1
I	卸売業, 小売業 (50~61)	1,130	1,330	▲ 15.0	1,122	0.7	1,221	1,209	1.0	1,079	13.2
	50~55 卸売業	379	362	4.7	361	5.0	420	350	20.0	241	74.3
	56~61 小売業	751	968	▲ 22.4	761	▲ 1.3	801	859	▲ 6.8	838	▲ 4.4
	56 各種商品小売業	16	170	▲ 90.6	55	▲ 70.9	141	159	▲ 11.3	134	5.2
J	金融業, 保険業 (62~67)	148	165	▲ 10.3	180	▲ 17.8	19	15	26.7	20	▲ 5.0
K	不動産業, 物品賃貸業 (68~70)	284	200	42.0	323	▲ 12.1	113	120	▲ 5.8	108	4.6
L	学術研究, 専門・技術サービス業 (71~74)	540	754	▲ 28.4	641	▲ 15.8	337	198	70.2	235	43.4
M	宿泊業, 飲食サービス業 (75~77)	683	537	27.2	359	90.3	862	662	30.2	722	19.4
	76 飲食店	530	407	30.2	257	106.2	701	549	27.7	572	22.6
N	生活関連サービス業, 娯楽業 (78~80)	453	264	71.6	357	26.9	396	343	15.5	287	38.0
O	教育, 学習支援業 (81,82)	98	75	30.7	102	▲ 3.9	238	210	13.3	256	▲ 7.0
P	医療, 福祉 (83~85)	2,772	2,969	▲ 6.6	2,688	3.1	3,112	2,841	9.5	2,833	9.8
	83 医療業	1,216	1,215	0.1	1,284	▲ 5.3	1,018	935	8.9	1,026	▲ 0.8
	85 社会保険・社会福祉・介護事業	1,551	1,740	▲ 10.9	1,376	12.7	2,093	1,896	10.4	1,795	16.6
Q	複合サービス事業 (86,87)	38	23	65.2	12	216.7	131	17	670.6	53	147.2
R	サービス業(他に分類されないもの)(88~9)	2,085	1,987	4.9	1,845	13.0	1,618	1,222	32.4	1,341	20.7
	91 職業紹介・労働者派遣業	1,036	—	—	895	15.8	286	—	—	136	110.3
	92 その他の事業サービス業	787	—	—	746	5.5	1,140	—	—	1,047	8.9
S, T	公務(他に分類されるものを除く)・その他(97)	130	300	▲ 56.7	133	▲ 2.3	138	291	▲ 52.6	216	▲ 36.1
	合 計	14,085	13,849	1.7	12,753	10.4	9,557	8,566	11.6	8,438	13.3
	29人以下	6,829	6,425	6.3	6,171	10.7	4,601	3,724	23.5	3,842	19.8
	30~99人	4,137	4,208	▲ 1.7	3,712	11.4	2,479	2,312	7.2	2,477	0.1
	100~299人	2,097	2,223	▲ 5.7	1,830	14.6	1,582	1,370	15.5	1,303	21.4
	300~499人	479	449	6.7	533	▲ 10.1	492	524	▲ 6.1	233	111.2
	500~999人	227	317	▲ 28.4	239	▲ 5.0	205	445	▲ 53.9	357	▲ 42.6
	1000人以上	316	227	39.2	268	17.9	198	191	3.7	226	▲ 12.4

(注) 日本標準産業分類の改定に伴い、平成21年4月より、新たな産業分類に基づく表示に変更いたしました。

7. 年齢別常用職業紹介状況（パートタイム含む）

（単位：人、％）

項目 区分	常用（全数）													うち 常用的パートタイム														
	月間有効求人数		月間有効求職者数						就職件数			求人倍率	新就職規率	月間有効求人数		月間有効求職者数					就職件数			求人倍率	新就職規率			
	前年比	前年比	うち新規	前年比	うち保険受給者	前年比	前年比	うち保険受給者	前年比	前年比	前年比			前年比	前年比	前年比	うち新規	前年比	うち保険受給者	前年比	前年比	前年比	前年比			前年比		
												前年比	前年比											前年比	前年比		前年比	前年比
21年度 平均	19才以下		1,774	28.2	487	19.9	118	37.9	91	▲ 9.6	2	5.9	18.7		430	43.1	140	42.5	19	125.0	26	4.0	0	▲ 33.3	18.5			
	20～24才		10,540	23.2	2,610	11.9	4,362	31.9	477	▲ 4.2	109	10.6	18.3		1,343	25.8	336	21.6	520	6.6	92	22.3	17	25.0	27.4			
	25～29才		20,402	22.8	4,583	9.9	11,423	25.1	772	1.2	261	17.9	16.8		3,078	11.9	689	10.4	1,758	2.1	170	22.2	47	27.0	24.6			
	30～34才		21,227	25.8	4,561	10.2	12,190	30.3	819	8.8	265	27.7	18.0		3,742	11.1	836	8.1	2,087	1.6	220	25.1	50	31.7	26.3			
	35～39才		20,917	41.6	4,574	22.3	11,019	53.2	863	15.2	269	35.5	18.9		3,612	25.6	893	23.3	1,502	11.7	273	32.2	52	46.4	30.6			
	40～44才		17,071	52.5	3,731	27.7	8,692	73.0	699	14.3	221	45.9	18.7		2,971	38.5	777	28.3	1,026	38.7	260	33.4	49	86.4	33.5			
	45～49才		14,628	56.0	2,937	25.7	8,027	77.6	555	12.3	185	35.4	18.9		2,577	39.3	619	24.1	1,062	40.7	203	20.4	42	41.3	32.7			
	50～54才		12,223	46.1	2,400	24.1	6,976	58.3	463	8.8	155	23.1	19.3		2,568	30.7	565	19.4	1,274	29.3	188	26.4	41	36.1	33.2			
	55～59才		15,372	35.0	2,779	16.9	9,755	45.9	515	▲ 1.5	169	10.5	18.5		3,761	21.6	735	10.1	2,215	23.3	242	15.7	59	22.7	32.9			
	60～64才		16,560	42.4	3,257	25.5	10,616	47.0	595	14.4	160	26.9	18.3		6,006	30.8	1,242	18.6	3,625	31.4	381	27.4	88	41.4	30.7			
65才以上		6,205	42.6	1,953	28.5	566	35.3	236	9.6	6	114.3	12.1		3,888	39.6	1,256	25.9	330	25.8	192	16.8	5	161.9	15.3				
均計	55,819	▲ 29.9	156,919	37.0	33,871	19.0	83,744	46.0	6,086	7.6	1,801	26.6	0.36	18.0	20,223	▲ 19.5	33,975	26.8	8,086	19.2	15,418	19.4	2,246	24.4	449	39.5	0.60	27.8
45才以上		64,988	44.0	13,325	23.8	35,940	54.5	2,364	8.6	674	24.0	17.7		18,799	31.6	4,416	19.9	8,507	29.7	1,205	21.8	234	36.5	27.3				
55才以上		38,138	39.3	7,988	23.0	20,937	46.1	1,346	7.0	335	18.9	16.9		13,655	30.5	3,232	19.2	6,170	28.1	815	21.2	152	35.3	25.2				
22年度 6月	19才以下		2,192	13.6	682	14.8	89	▲ 31.0	107	30.5	2	▲ 33.3	15.7		718	3.3	293	7.3	15	▲ 28.6	38	81.0	2	100.0	13.0			
	20～24才		11,569	3.3	2,746	0.7	3,996	▲ 19.4	593	14.3	125	▲ 7.4	21.6		1,652	15.6	422	11.9	554	▲ 4.6	136	30.8	25	66.7	32.2			
	25～29才		19,935	▲ 10.5	4,572	▲ 5.6	10,412	▲ 20.8	824	▲ 6.2	265	▲ 24.3	18.0		3,375	▲ 1.7	761	▲ 0.7	1,864	▲ 6.5	201	▲ 1.0	43	▲ 33.8	26.4			
	30～34才		20,227	▲ 12.1	4,576	▲ 5.7	10,472	▲ 24.9	862	4.4	248	▲ 15.1	18.8		3,977	▲ 5.2	925	▲ 5.1	2,012	▲ 15.2	231	▲ 9.8	52	6.1	25.0			
	35～39才		20,827	▲ 6.3	4,757	▲ 3.0	9,723	▲ 21.5	950	8.0	230	▲ 20.7	20.0		4,154	8.1	1,032	8.3	1,551	▲ 5.8	338	14.6	49	▲ 5.8	32.8			
	40～44才		17,484	▲ 0.7	3,976	1.6	7,616	▲ 19.5	777	8.7	196	▲ 16.9	19.5		3,490	11.9	928	14.1	1,024	▲ 10.1	336	21.3	51	▲ 8.9	36.2			
	45～49才		15,224	4.0	3,258	6.0	7,330	▲ 10.5	650	24.5	169	15.8	20.0		2,990	12.7	744	17.5	1,054	▲ 6.2	261	25.5	50	51.5	35.1			
	50～54才		12,751	5.5	2,668	7.8	6,745	▲ 3.9	541	15.6	166	0.6	20.3		2,775	6.2	661	14.2	1,296	▲ 3.3	221	11.6	52	15.6	33.4			
	55～59才		15,478	1.7	2,936	1.1	9,227	▲ 4.4	587	25.4	145	4.3	20.0		3,854	5.1	779	6.4	2,181	▲ 1.8	275	33.5	50	25.0	35.3			
	60～64才		17,861	7.9	3,154	▲ 0.2	10,989	2.3	688	30.1	161	15.8	21.8		6,652	10.2	1,263	2.4	3,833	4.5	456	33.7	84	16.7	36.1			
65才以上		7,929	▲ 0.2	1,942	▲ 0.6	513	▲ 0.6	273	11.0	6	50.0	14.1		4,992	0.9	1,299	1.0	294	▲ 4.5	229	12.3	4	100.0	17.6				
均計	55,332	1.9	161,477	▲ 1.9	35,267	▲ 0.4	77,112	▲ 14.5	6,852	11.7	1,713	▲ 9.8	0.34	19.4	20,732	4.8	38,629	5.5	9,107	5.6	15,678	▲ 4.5	2,722	17.7	462	7.4	0.54	29.9
45才以上		69,243	4.2	13,958	2.9	34,804	▲ 3.7	2,739	22.7	647	9.1	19.6		21,263	6.8	4,746	6.3	8,658	▲ 0.0	1,442	24.6	240	25.0	30.4				
55才以上		41,268	3.9	8,032	0.2	20,729	▲ 0.9	1,548	24.5	312	10.6	19.3		15,498	5.8	3,341	2.8	6,308	1.8	960	27.8	138	21.1	28.7				

（注）1. 保険受給者は雇用保険受給者。

2. 雇用対策法第10条により、求人募集及び採用について年齢制限を行うことは原則禁止されているため、「月間有効求人数」の年齢別内訳は非表示とさせていただきます。

8. 一般職業紹介状況全数(新規学卒を除き、パートタイムを含む)「諸比率」

年月	項目	比率						
		新規 求人 倍率(倍)	有効 求人 倍率(倍)	就職率 (%)		充足率 (%)		
				新規	※雇用保険 受給者	新規	県外依存率	
	17年度月平均	1.63	1.03	24.8	15.7	13.9	13.8	
	18年度月平均	1.54	1.02	25.2	16.2	14.6	15.2	
	19年度月平均	1.42	0.94	24.2	16.4	15.1	15.3	
	20年度月平均	1.05	0.74	20.7	13.9	17.4	14.9	
	21年度月平均	0.68	0.39	19.5	15.3	25.4	15.0	
平成21年	6月	0.66	0.39	18.4	13.8	25.6	15.8	
	7月	0.68	0.38	19.4	15.3	24.3	14.7	
	8月	0.64	0.37	20.4	17.5	25.4	14.5	
	9月	0.64	0.37	20.7	20.1	25.6	14.3	
	10月	0.67	0.36	20.3	16.1	26.2	14.8	
	11月	0.65	0.36	23.9	20.3	27.5	14.4	
	12月	0.66	0.36	23.9	21.2	25.7	16.1	
	平成22年	1月	0.70	0.38	16.9	15.9	20.4	14.2
		2月	0.76	0.39	21.1	20.4	23.9	14.3
		3月	0.76	0.40	22.6	21.3	29.6	14.7
		4月	0.80	0.42	17.3	10.7	29.3	15.1
		5月	0.68	0.42	20.0	14.4	29.0	14.7
6月		0.69	0.42	21.0	16.3	28.1	15.1	
安定所別 6月分	横浜	1.10	0.65	17.7	14.8	24.6	15.8	
	戸塚	0.61	0.30	21.3	15.2	32.0	6.3	
	川崎	0.79	0.45	21.4	15.6	31.9	21.3	
	横須賀	0.44	0.27	20.8	13.0	27.1	1.7	
	平塚	0.83	0.39	25.1	18.9	23.4	2.5	
	小田原	0.64	0.42	23.8	22.4	41.4	21.6	
	藤沢	0.50	0.30	24.3	19.3	37.2	8.1	
	相模原	0.65	0.36	21.3	20.3	29.2	26.8	
	厚木	0.68	0.37	21.7	15.0	33.9	8.7	
	松田	0.72	0.32	24.0	17.6	23.7	6.7	
	横浜南	0.67	0.34	22.8	13.2	32.1	2.9	
	川崎北	0.42	0.20	17.3	12.9	29.8	30.2	
	港北	0.90	0.50	16.9	10.9	21.7	19.5	
	大和	0.59	0.28	26.0	21.0	24.4	10.1	
プラザ横浜	0.00	0.00	22.6	—	—	—		

(注) 1. 局の月次の新規求人倍率及び有効求人倍率は季節調整値。
(平成21年12月以前の数値は新季節指数により改訂されている。)

(年度、安定所別の新規求人倍率及び有効求人倍率は実数値)

2. 県外依存率は、パートタイムを除く。
3. ※欄は受給資格決定件数に対する割合。

9. パートバンク業務取扱状況 (2に含まれる)

項目 年 月	新規求職 申込件数 (件)	月間有効 求職者数 (人)	紹 介 件 数 (件)	就 職 件 数 (件)	新 規 求人数 (人)	月間有効 求人数 (人)
17年度月平均	(236) 792	(630) 2,220	(352) 989	(69) 244	145	383
18年度月平均	(241) 658	(328) 878	(242) 568	(126) 311	95	125
19年度月平均	(67) 228	(182) 641	(137) 369	(23) 75	0	0
20年度月平均	(78) 195	(211) 528	(206) 430	(24) 62	0	0
21年度月平均	(141) 307	(444) 929	(469) 846	(39) 87	0	0
22年度累計	(415) 1,016	(449) ※1,046	(1,682) 3,163	(115) 299	0	0
前 月	(117) 303	(448) 1,029	(490) 948	(35) 88	0	0
22年6月	(159) 350	(449) 1,044	(592) 1,063	(44) 109	0	0
湘 南	(159) 350	(449) 1,044	(592) 1,063	(44) 109	0	0

(注) 1. ()内は、男子内数。

2. ※印欄は、月平均値

10. ふるさとハローワーク取扱 職業紹介状況 (2には含まれない)

項 目		新規求職申込件数 (件)	うち		月間有効求職者数 (人)	紹介件数 (件)	就職件数 (件)	うち		新規求人数 (人)	月間有効求人数 (人)
			55歳～64歳	65歳以上				55歳～64歳	65歳以上		
年 月											
17年度月平均		311	97	19	1,226	435	91	28	6	4	5
18年度月平均		358	90	21	1,492	553	112	28	7	4	4
19年度月平均		553	132	32	1,929	820	163	39	10	1	1
20年度月平均		701	156	38	2,469	1,240	173	38	11	0	0
21年度月平均		931	197	45	3,481	2,163	209	46	9	0	0
22年度累計		2,926	624	170	※3,812	7,521	745	156	45	0	※0
前 月		899	196	50	3,817	2,314	241	58	14	0	0
平成22年 6月		977	211	60	3,834	2,622	257	48	11	0	0
地域別	伊勢原	227	54	13	1,156	585	56	11	1	0	0
	茅ヶ崎	397	86	25	1,516	1,247	106	21	9	0	0
	秦野	353	71	22	1,162	790	95	16	1	0	0

(注) 1. ※印欄は、月平均値。

2. 各「地域職業相談室」は、各「ふるさとハローワーク」の名称に変更しております。

11. 人材銀行取扱 職業紹介状況 (2には含まれない)

項 目 年 月	新規 求職 申込 件数 (件)	うち			月 間 効 用 者 数 (人)	紹 介 件 数 (件)	就 職 件 数 (件)	うち			新 規 求 職 人 数 (人)	月 間 効 用 者 数 (人)
		40歳～ 54歳	55歳～ 64歳	65歳 以上				40歳～ 54歳	55歳～ 64歳	65歳 以上		
17年度月平均	288	136	138	9	1,440	803	37	19	16	1	692	4,414
18年度月平均	246	82	118	9	1,157	720	36	13	15	1	558	3,838
19年度月平均	-	-	-	-	-	-	-	-	-	-	-	-
20年度月平均	-	-	-	-	-	-	-	-	-	-	-	-
21年度月平均	-	-	-	-	-	-	-	-	-	-	-	-
22年度累計	1,229	662	538	27	※2,461	1,697	36	20	14	2	734	※1,416
前 月	353	205	142	6	2,438	479	14	7	6	1	203	1,398
平成22年 6月	369	217	145	6	2,374	584	18	10	7	1	270	1,444

(注) 1. ※印欄は、月平均値。

2. 「平成17年度月平均」の第一年齢区分は「35歳～54歳」。(平成18年度から年齢区分を一部変更)

3. 「平成19年度」～「平成21年度」は、市場化テストにより外部委託していたため未集計。

12. 神奈川県の子節調整済求人倍率の推移（新規学卒者を除きパートタイムを含む）

新規求人倍率

西暦	和暦	1月	2月	3月	4月	5月	6月	7月	8月	9月	10月	11月	12月	年計	年度計
63年	38年	0.80	1.05	0.95	1.13	1.35	1.22	1.34	1.23	1.42	1.40	1.33	1.41	1.20	1.37
64年	39年	1.55	1.52	1.71	1.74	1.78	1.87	1.53	1.55	1.73	1.50	1.64	1.40	1.63	1.51
65年	40年	1.37	1.12	1.15	1.07	0.85	0.81	0.84	0.82	0.75	0.77	0.91	0.79	0.93	0.90
66年	41年	1.01	1.04	1.20	1.11	1.34	1.29	1.44	1.85	1.49	1.73	1.58	2.20	1.42	1.64
67年	42年	1.93	2.01	1.93	2.23	1.99	1.93	2.30	2.38	2.48	2.48	2.92	2.04	2.14	2.23
68年	43年	2.16	2.25	1.98	1.82	2.52	2.46	2.22	2.68	2.19	2.30	2.32	2.25	2.28	2.32
69年	44年	2.30	2.39	2.61	2.87	2.63	3.19	2.89	3.47	3.04	3.14	3.26	3.52	2.89	3.16
70年	45年	3.39	3.60	3.53	2.86	2.82	3.07	2.48	2.51	3.07	2.66	2.75	2.64	2.87	2.52
71年	46年	2.28	2.08	2.01	2.14	2.28	1.76	2.12	1.70	1.84	1.74	1.64	1.72	1.91	1.91
72年	47年	2.00	2.29	2.17	2.17	1.94	2.33	2.41	2.34	2.16	2.89	2.81	3.42	2.28	2.62
73年	48年	3.24	4.25	2.86	3.61	4.06	3.70	3.74	3.88	3.70	3.91	4.76	2.95	3.65	3.61
74年	49年	3.36	3.07	2.88	2.56	2.50	2.25	2.05	2.00	1.84	1.52	1.39	1.19	2.21	1.69
75年	50年	1.16	1.15	1.29	1.23	1.14	1.18	1.24	1.01	1.19	1.14	1.16	1.19	1.15	1.19
76年	51年	1.23	1.35	1.36	1.41	1.43	1.39	1.39	1.34	1.24	1.41	1.43	1.35	1.35	1.33
77年	52年	1.26	1.16	1.22	1.15	1.11	1.06	1.04	1.12	1.05	1.16	1.04	1.08	1.13	1.12
78年	53年	1.17	1.17	1.14	1.21	1.01	1.20	1.24	1.27	1.24	1.22	1.24	1.34	1.20	1.26
79年	54年	1.37	1.40	1.43	1.37	1.39	1.46	1.43	1.38	1.55	1.51	1.58	1.55	1.44	1.52
80年	55年	1.62	1.55	1.89	1.59	1.64	1.54	1.61	1.42	1.42	1.55	1.34	1.28	1.55	1.42
81年	56年	1.29	1.24	1.14	1.31	1.32	1.36	1.36	1.47	1.35	1.33	1.36	1.26	1.32	1.29
82年	57年	1.14	1.16	1.07	1.09	1.05	1.03	1.01	1.00	0.98	0.99	0.98	0.99	1.04	1.00
83年	58年	1.02	0.92	0.97	0.98	1.08	1.05	1.02	1.03	1.06	0.98	1.10	1.22	1.03	1.06
84年	59年	1.07	1.08	1.07	1.09	1.00	1.09	1.09	1.14	1.10	1.16	1.14	1.19	1.11	1.13
85年	60年	1.17	1.19	1.18	1.18	1.13	1.13	1.11	1.11	1.04	1.01	0.96	1.01	1.11	1.06
86年	61年	1.02	0.95	1.01	0.91	0.88	0.89	0.90	0.86	0.93	0.95	0.96	0.89	0.92	0.94
87年	62年	0.97	1.10	1.09	1.16	1.22	1.23	1.29	1.36	1.45	1.53	1.65	1.73	1.29	1.48
88年	63年	1.77	1.77	1.99	1.78	1.93	2.09	2.15	2.08	2.29	2.12	2.30	2.31	2.01	2.15
89年	元年	2.28	2.41	2.43	2.45	2.72	2.50	2.33	2.70	2.47	2.14	2.73	2.38	2.44	2.47
90年	2年	2.44	2.67	2.25	2.55	2.34	2.62	2.62	2.42	2.51	2.62	2.64	2.40	2.50	2.52
91年	3年	2.69	2.41	2.45	2.27	2.23	2.50	2.08	2.19	1.99	2.12	1.89	1.97	2.24	1.99
92年	4年	1.73	1.62	1.58	1.54	1.45	1.44	1.37	1.29	1.32	1.17	1.12	1.19	1.40	1.25
93年	5年	1.13	1.08	1.05	0.98	1.00	0.89	0.89	0.89	0.80	0.79	0.83	0.79	0.92	0.85
94年	6年	0.79	0.82	0.78	0.78	0.77	0.79	0.80	0.78	0.84	0.74	0.78	0.73	0.78	0.78
95年	7年	0.72	0.85	0.75	0.73	0.74	0.71	0.72	0.76	0.76	0.79	0.77	0.83	0.76	0.79
96年	8年	0.85	0.86	0.92	0.90	0.91	0.92	0.95	0.89	0.88	1.00	0.95	0.94	0.91	0.93
97年	9年	0.92	0.96	0.97	1.00	1.01	1.05	0.97	0.96	0.98	0.96	0.97	0.88	0.96	0.93
98年	10年	0.86	0.86	0.76	0.79	0.74	0.72	0.73	0.73	0.70	0.68	0.68	0.69	0.75	0.71
99年	11年	0.69	0.67	0.69	0.66	0.68	0.64	0.66	0.72	0.76	0.71	0.75	0.80	0.70	0.74
00年	12年	0.84	0.83	0.85	0.89	0.90	1.07	0.99	0.95	1.06	1.11	1.06	1.08	0.96	1.03
01年	13年	1.13	1.11	1.03	1.09	1.07	1.08	1.04	0.99	0.91	0.89	0.89	0.84	1.00	0.95
02年	14年	0.84	0.88	0.91	0.85	0.92	0.93	0.89	0.89	0.91	0.93	0.90	0.98	0.90	0.93
03年	15年	0.98	0.96	1.05	1.06	1.06	1.07	1.07	1.05	1.12	1.14	1.20	1.19	1.07	1.13
04年	16年	1.26	1.12	1.26	1.31	1.17	1.20	1.21	1.32	1.35	1.45	1.48	1.44	1.29	1.36
05年	17年	1.46	1.54	1.48	1.55	1.57	1.55	1.60	1.61	1.60	1.64	1.67	1.71	1.58	1.63
06年	18年	1.72	1.76	1.68	1.61	1.75	1.70	1.56	1.60	1.55	1.45	1.48	1.48	1.61	1.54
07年	19年	1.40	1.46	1.46	1.48	1.48	1.49	1.33	1.46	1.41	1.38	1.39	1.42	1.43	1.42
08年	20年	1.44	1.40	1.39	1.42	1.29	1.24	1.19	1.15	1.12	1.02	0.99	0.96	1.22	1.05
09年	21年	0.87	0.78	0.77	0.71	0.64	0.66	0.68	0.64	0.64	0.67	0.65	0.66	0.70	0.68
10年	22年	0.70	0.76	0.76	0.80	0.68	0.69								

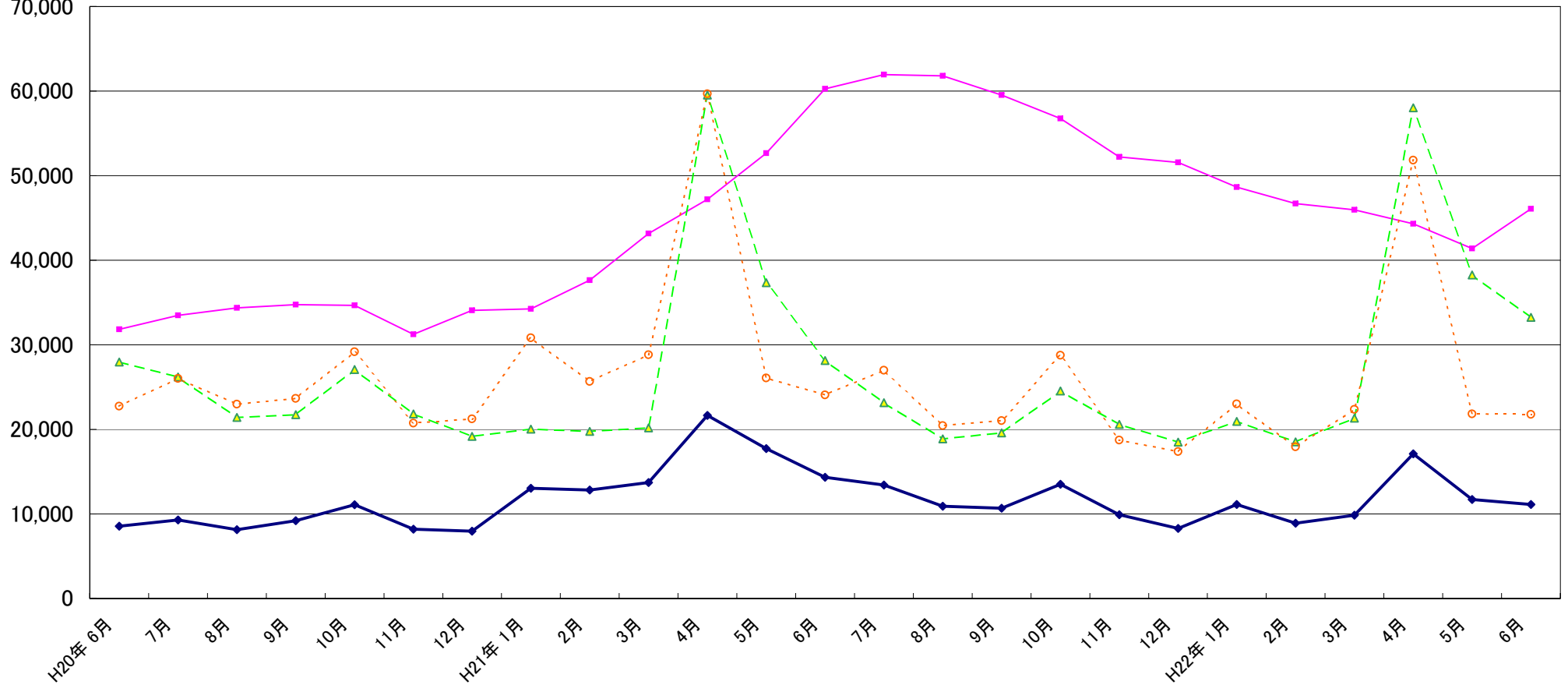
有効求人倍率

西暦	和暦	1月	2月	3月	4月	5月	6月	7月	8月	9月	10月	11月	12月	年計	年度計
63年	38年	0.74	0.80	0.85	0.92	1.03	1.09	1.15	1.03	1.10	1.15	1.16	1.22	1.02	1.17
64年	39年	1.42	1.40	1.44	1.55	1.61	1.75	1.65	1.63	1.58	1.52	1.53	1.47	1.54	1.49
65年	40年	1.29	1.23	1.16	1.05	0.91	0.79	0.77	0.69	0.68	0.66	0.65	0.60	0.86	0.75
66年	41年	0.68	0.71	0.89	0.86	0.98	1.04	1.15	1.45	1.36	1.48	1.50	1.67	1.15	1.38
67年	42年	1.70	1.74	1.75	1.88	1.83	1.89	2.08	2.27	2.38	2.41	2.52	2.24	2.05	2.19
68年	43年	2.31	2.23	2.23	2.02	2.35	2.41	2.33	2.43	2.41	2.42	2.60	2.71	2.37	2.48
69年	44年	2.71	2.80	2.79	2.83	2.97	3.13	3.20	3.36	3.37	3.40	3.48	3.58	3.14	3.39
70年	45年	3.71	3.74	3.69	3.41	3.24	3.30	3.04	2.84	2.93	2.84	2.79	2.85	3.17	2.85
71年	46年	2.64	2.45	2.30	2.25	2.31	2.09	2.14	1.95	1.88	1.88	1.83	1.79	2.10	1.97
72年	47年	1.80	1.93	1.99	2.05	1.95	2.07	2.24	2.18	2.24	2.33	2.41	2.64	2.15	2.44
73年	48年	2.88	3.37	3.08	3.18	3.43	3.56	3.57	3.72	3.49	3.65	3.59	3.36	3.42	3.40
74年	49年	3.17	3.02	2.91	2.72	2.69	2.28	2.01	1.91	1.84	1.69	1.54	1.42	2.23	1.72
75年	50年	1.19	1.07	1.02	0.92	0.84	0.79	0.76	0.70	0.68	0.67	0.64	0.65	0.81	0.73
76年	51年	0.70	0.72	0.75	0.79	0.78	0.79	0.80	0.80	0.77	0.78	0.79	0.76	0.77	0.77
77年	52年	0.73	0.70	0.72	0.66	0.66	0.65	0.64	0.64	0.63	0.66	0.60	0.57	0.66	0.63
78年	53年	0.55	0.60	0.61	0.63	0.61	0.62	0.64	0.69	0.68	0.69	0.67	0.68	0.65	0.68
79年	54年	0.70	0.72	0.74	0.73	0.75	0.76	0.77	0.80	0.83	0.84	0.86	0.85	0.78	0.83
80年	55年	0.90	0.90	0.97	0.99	1.02	1.01	0.99	0.92	0.89	0.90	0.89	0.86	0.93	0.91
81年	56年	0.89	0.83	0.77	0.74	0.75	0.82	0.86	0.94	0.92	0.88	0.89	0.91	0.85	0.85
82年	57年	0.86	0.84	0.77	0.79	0.75	0.73	0.71	0.69	0.68	0.68	0.68	0.68	0.73	0.70
83年	58年	0.70	0.67	0.68	0.65	0.68	0.68	0.69	0.68	0.67	0.67	0.67	0.70	0.68	0.69
84年	59年	0.72	0.73	0.71	0.70	0.69	0.69	0.69	0.71	0.71	0.74	0.73	0.76	0.71	0.72
85年	60年	0.75	0.76	0.77	0.77	0.77	0.77	0.75	0.75	0.74	0.71	0.71	0.71	0.75	0.72
86年	61年	0.70	0.66	0.66	0.63	0.61	0.57	0.58	0.57	0.57	0.58	0.59	0.58	0.61	0.59
87年	62年	0.60	0.61	0.62	0.64	0.65	0.69	0.74	0.76	0.81	0.86	0.88	0.96	0.73	0.83
88年	63年	0.98	1.01	1.05	1.09	1.16	1.20	1.22	1.23	1.27	1.30	1.32	1.33	1.18	1.26
89年	元年	1.32	1.37	1.41	1.46	1.51	1.48	1.46	1.48	1.46	1.45	1.45	1.44	1.43	1.45
90年	2年	1.37	1.48	1.44	1.49	1.44	1.45	1.54	1.53	1.52	1.50	1.51	1.48	1.48	1.50
91年	3年	1.55	1.49	1.54	1.40	1.41	1.41	1.36	1.34	1.28	1.28	1.22	1.20	1.37	1.25
92年	4年	1.11	1.07	1.00	0.94	0.92	0.90	0.88	0.84	0.81	0.77	0.73	0.72	0.88	0.78
93年	5年	0.68	0.65	0.62	0.59	0.58	0.55	0.53	0.51	0.49	0.47	0.46	0.45	0.54	0.49
94年	6年	0.44	0.42	0.42	0.42	0.41	0.42	0.41	0.41	0.41	0.43	0.42	0.42	0.41	0.42
95年	7年	0.40	0.43	0.43	0.43	0.40	0.39	0.39	0.40	0.40	0.42	0.41	0.43	0.41	0.42
96年	8年	0.46	0.46	0.48											

(単位:人)
70,000

13. 雇用保険の推移

神奈川県労働局



◆ 受給資格決定件数
■ 受給者実人員
▲ 資格取得者数
○ 資格喪失者数

	H20年 6月	7月	8月	9月	10月	11月	12月	H21年 1月	2月	3月	4月	5月	6月	7月	8月	9月	10月	11月	12月	H22年 1月	2月	3月	4月	5月	6月
受給資格決定件数	8,546	9,290	8,144	9,206	11,078	8,197	7,973	13,047	12,840	13,729	21,659	17,728	14,326	13,415	10,905	10,664	13,500	9,918	8,288	11,117	8,894	9,859	17,099	11,704	11,109
受給者実人員	31,820	33,488	34,361	34,761	34,662	31,233	34,063	34,238	37,654	43,151	47,203	52,664	60,279	61,933	61,794	59,538	56,745	52,211	51,570	48,641	46,703	45,947	44,294	41,373	46,082
資格取得者数	27,979	26,209	21,413	21,753	27,076	21,831	19,171	20,037	19,772	20,186	59,538	37,341	28,127	23,158	18,869	19,600	24,531	20,584	18,506	20,944	18,511	21,327	58,014	38,254	33,232
資格喪失者数	22,738	26,029	22,974	23,667	29,169	20,740	21,234	30,820	25,664	28,832	59,677	26,086	24,072	26,977	20,428	21,020	28,764	18,741	17,370	23,016	17,929	22,356	51,827	21,821	21,766