

1. 一般職業紹介状況（新規学卒者を除き、パートタイムを含む）主要項目

項 目	年 月	平成22年	前 月	前 月 比	前年同月	前年同月比
		5月		(%,ポイント)		(%,ポイント)
全 数	1 新規求職申込件数(件)	33,961	45,214	▲ 24.9	33,404	1.7
	2 月間有効求職者数(人)	161,763	164,432	▲ 1.6	161,660	0.1
	3 新規求人数(人)	21,191	23,863	▲ 11.2	19,818	6.9
	4 月間有効求人数(人)	58,971	63,365	▲ 6.9	58,657	0.5
	5 紹介件数(件)	86,608	98,547	▲ 12.1	72,783	19.0
	6 就職件数(件)	6,804	7,809	▲ 12.9	5,732	18.7
	7 充足数(人)	6,147	7,002	▲ 12.2	5,101	20.5
	8 新規求人倍率(3/1)(倍)	0.62	0.53	0.09	0.59	0.03
	季節調整値(倍)	0.68	0.80	▲ 0.12	0.64	0.04
	9 有効求人倍率(4/2)(倍)	0.36	0.39	▲ 0.03	0.36	0.00
	季節調整値(倍)	0.42	0.42	0.00	0.41	0.01
	10 紹介率 (5/2×100)(%)	53.5	59.9	▲ 6.4	45.0	8.5
11 就職率 (6/1×100)(%)	20.0	17.3	2.7	17.2	2.8	
12 充足率 (7/3×100)(%)	29.0	29.3	▲ 0.3	25.7	3.3	

(注) 1. 平成21年12月以前の季節調整値は新季節指数により改訂されている。
2. ▲は減少

2. 一般職業紹介状況全数

項目 年月	1. 新規求職申込件数 (件)		2. 月間有効求職者数 (人)		3. 紹介件数 (件)	
		うち 男子		うち 男子		うち 男子
17年度月平均	25,927	13,541	113,062	58,313	35,106	21,801
18年度月平均	25,117	12,879	108,191	54,888	34,330	21,230
19年度月平均	24,434	12,516	104,144	52,421	35,731	21,789
20年度月平均	28,488	15,192	114,555	59,983	49,197	30,571
21年度月平均	33,893	18,597	156,996	87,525	82,248	52,951
平成21年 5月	33,404	17,774	161,660	89,126	72,783	45,827
6月	35,425	19,332	164,757	90,855	87,708	56,293
7月	33,888	19,028	164,151	91,020	84,870	55,255
8月	29,582	16,207	161,166	89,513	75,660	48,852
9月	32,131	17,201	159,571	88,144	82,577	52,392
10月	36,025	20,190	161,843	89,620	89,951	58,425
11月	28,086	15,820	154,835	86,700	76,279	50,369
12月	25,150	14,385	145,469	82,575	67,634	44,659
平成22年 1月	34,966	19,120	146,557	82,925	81,277	52,053
2月	31,839	17,248	147,949	83,507	83,129	53,219
3月	37,154	20,233	155,411	87,283	102,436	65,927
4月	45,214	24,012	164,432	91,470	98,547	62,983
5月	33,961	17,765	161,763	89,329	86,608	55,207
前月比 (%)	▲ 24.9	▲ 26.0	▲ 1.6	▲ 2.3	▲ 12.1	▲ 12.3
前年同月比 (%)	1.7	▲ 0.1	0.1	0.2	19.0	20.5

安定所別 5月分	横浜	5,209	2,662	24,497	13,151	11,780	6,842
	戸塚	2,022	1,069	10,035	5,651	5,289	3,505
	川崎	2,562	1,393	11,520	6,478	5,989	3,885
	横須賀	1,822	909	7,993	4,249	4,224	2,572
	平塚	1,656	898	7,830	4,481	3,851	2,590
	小田原	948	514	4,837	2,785	2,160	1,420
	藤沢	2,836	1,433	14,082	7,603	7,157	4,619
	相模原	2,821	1,575	13,282	7,642	6,785	4,651
	厚木	2,011	1,088	10,310	5,941	4,804	3,053
	松田	1,004	521	5,158	3,014	1,588	1,097
	横浜南	1,136	583	5,659	3,088	2,764	1,695
	川崎北	3,458	1,752	17,410	9,211	9,138	5,645
	港北	2,745	1,368	14,484	7,763	7,013	4,619
	大和	1,621	934	7,148	4,204	4,482	3,226
	プラザ横浜	2,110	1,066	7,518	4,068	9,584	5,788

(新規学卒を除き、パートタイムを含む)

	4. 就職件数 (件)		5. 新規 求人数 (人)	6. 月間有効 求人数 (人)	7. 充足数 (人)	
	うち 男子	うち雇用保険 受給者				
	6,440	3,760	1,589	42,265	116,988	5,855
	6,337	3,665	1,545	38,608	109,870	5,626
	5,915	3,348	1,505	34,687	98,403	5,236
	5,891	3,279	1,468	29,782	84,677	5,192
	6,600	3,701	1,913	22,990	60,577	5,845
	5,732	3,248	1,573	19,818	58,657	5,101
	6,511	3,534	1,980	22,415	57,582	5,747
	6,571	3,618	2,057	23,819	57,643	5,780
	6,046	3,504	1,904	21,188	57,340	5,381
	6,660	3,736	2,140	22,935	59,367	5,876
	7,326	4,138	2,179	24,963	60,999	6,528
	6,712	3,794	2,012	21,447	59,814	5,900
	6,001	3,492	1,757	20,716	57,566	5,327
	5,909	3,316	1,767	25,163	60,345	5,124
	6,712	3,767	1,814	24,857	63,312	5,951
	8,407	4,608	2,096	25,329	66,007	7,487
	7,809	4,261	1,826	23,863	63,365	7,002
	6,804	3,786	1,686	21,191	58,971	6,147
	▲ 12.9	▲ 11.1	▲ 7.7	▲ 11.2	▲ 6.9	▲ 12.2
	18.7	16.6	7.2	6.9	0.5	20.5

920	489	268	5,849	15,620	1,395
373	210	100	1,029	2,974	389
484	301	123	1,823	4,997	560
430	223	72	803	2,210	239
434	249	82	951	2,641	314
269	157	56	717	2,097	259
650	359	178	1,619	4,381	523
502	286	129	1,554	4,651	505
406	229	100	1,299	3,771	410
259	135	55	615	1,506	250
258	126	64	701	1,754	236
561	306	168	1,128	3,245	345
387	219	117	2,421	7,233	504
366	230	101	682	1,891	218
505	267	73	0	0	0

3. 一般職業紹介状況全数

項目 年月	1. 新規求職申込件数 (件)		2. 月間有効求職者数 (人)		3. 紹介件数 (件)	
		うち 男子		うち 男子		うち 男子
17年度月平均	19,868	12,065	88,045	53,031	28,000	19,159
18年度月平均	19,040	11,350	83,232	49,291	27,096	18,372
19年度月平均	18,537	11,006	79,548	46,749	28,767	19,077
20年度月平均	21,693	13,411	87,736	53,538	39,653	26,854
21年度月平均	25,793	16,330	122,978	78,746	64,661	45,560
平成21年 5月	25,266	15,617	125,746	79,751	57,715	39,825
6月	26,792	16,942	128,082	81,292	69,737	48,972
7月	26,379	16,804	129,147	82,213	67,809	47,720
8月	22,685	14,329	127,119	80,980	60,493	42,452
9月	23,841	15,072	125,106	79,671	64,323	45,291
10月	27,524	17,685	126,638	80,778	70,065	49,885
11月	21,478	14,001	121,151	78,087	59,880	43,290
12月	19,471	12,710	114,402	74,370	53,671	38,295
平成22年 1月	26,669	16,830	115,431	74,757	63,862	44,846
2月	24,250	15,178	116,415	75,176	64,800	45,534
3月	27,922	17,632	121,340	78,197	77,660	55,127
4月	33,277	20,593	126,871	81,270	75,899	53,354
5月	24,785	15,367	123,589	79,071	65,133	46,204
前月比 (%)	▲ 25.5	▲ 25.4	▲ 2.6	▲ 2.7	▲ 14.2	▲ 13.4
前年同月比 (%)	▲ 1.9	▲ 1.6	▲ 1.7	▲ 0.9	12.9	16.0

安 定 所 別 5 月 分	横 浜	3,681	2,213	18,501	11,512	8,610	5,662
	戸 塚	1,446	921	7,516	4,927	3,859	2,855
	川 崎	1,921	1,214	8,974	5,806	4,600	3,313
	横須賀	1,236	759	5,626	3,589	3,033	2,152
	平 塚	1,185	779	5,854	3,960	2,837	2,080
	小田原	668	430	3,653	2,427	1,572	1,139
	藤 沢	2,062	1,272	10,800	6,850	5,446	3,925
	相模原	2,127	1,381	10,290	6,813	5,153	3,920
	厚 木	1,420	934	7,678	5,151	3,641	2,554
	松 田	716	465	3,836	2,662	1,158	889
	横浜南	815	500	4,191	2,661	1,992	1,398
	川崎北	2,591	1,538	13,690	8,290	6,999	4,812
	港 北	2,068	1,219	11,471	7,060	5,534	4,001
	大 和	1,166	793	5,355	3,707	3,298	2,582
	フラサ横浜	1,683	949	6,154	3,656	7,401	4,922

(新規学卒・パートタイムを除く)

	4. 就職件数 (件)		5. 新規 求人数 (人)	6. 月間有効 求人数 (人)	7. 他県への の発求人 延数 (人)	8. 充足数 (人)	9. 他県から の充足数 (人)
	うち 男子	うち雇用保険 受給者					
4,566	3,140	1,286	30,265	85,079	67,200	4,054	633
4,431	3,005	1,243	26,986	77,710	77,672	3,906	594
4,123	2,745	1,196	23,618	67,517	80,469	3,625	556
3,923	2,623	1,119	19,907	57,505	61,596	3,426	510
4,025	2,757	1,408	14,100	38,208	31,865	3,527	528
3,590	2,482	1,188	11,963	36,812	25,278	3,131	514
3,939	2,667	1,501	13,849	36,256	33,415	3,456	547
4,035	2,709	1,505	15,163	36,975	40,454	3,549	520
3,755	2,616	1,407	13,018	36,670	25,671	3,302	478
4,073	2,812	1,574	13,946	37,626	28,307	3,563	509
4,372	3,071	1,604	15,613	38,494	41,508	3,870	573
4,014	2,803	1,457	12,861	37,523	36,345	3,428	494
3,581	2,542	1,259	12,442	36,285	24,071	3,196	513
3,508	2,413	1,256	15,978	38,318	39,576	3,012	427
4,225	2,840	1,370	15,098	39,706	31,770	3,730	532
5,106	3,379	1,545	14,646	40,354	23,781	4,457	656
4,524	3,060	1,292	14,189	38,575	39,371	3,972	601
3,999	2,771	1,206	12,753	36,324	26,937	3,556	522
▲ 11.6	▲ 9.4	▲ 6.7	▲ 10.1	▲ 5.8	▲ 31.6	▲ 10.5	▲ 13.1
11.4	11.6	1.5	6.6	▲ 1.3	6.6	13.6	1.6

530	351	182	3,918	10,641	5,471	772	131
220	154	71	692	1,920	1,793	246	27
305	225	90	1,098	3,200	2,937	381	79
228	157	51	436	1,142	54	106	3
265	184	60	470	1,464	25	182	3
158	108	46	385	1,186	943	155	22
379	263	124	897	2,419	8,142	317	26
305	214	96	895	2,884	670	287	64
252	174	74	866	2,601	1,309	257	25
129	86	37	316	803	618	108	11
151	96	45	335	862	205	116	7
339	235	120	545	1,701	641	179	49
223	165	75	1,461	4,397	3,608	321	55
218	168	78	439	1,104	521	129	20
297	191	57	0	0	0	0	0

4. 中高年齢者の職業紹介状況

項目 年月	新規	求職申込件数(件)			月間	有効求職者数(人)			
		55～59歳	60～64歳	65歳以上		55～59歳	60～64歳	65歳以上	
17年度月平均	6,196	1,747	1,330	393	30,568	9,292	6,974	1,289	
18年度月平均	5,869	1,713	1,150	414	28,081	9,074	5,610	1,362	
19年度月平均	5,961	1,625	1,266	445	27,244	8,097	5,991	1,444	
20年度月平均	7,080	1,711	1,548	523	30,837	8,297	7,043	1,568	
21年度月平均	8,911	2,044	2,015	698	46,198	11,611	10,555	2,320	
平成21年 5月	8,463	2,026	1,805	733	45,291	11,163	10,210	3,087	
6月	9,107	2,173	1,926	669	46,537	11,550	10,524	2,998	
7月	9,097	2,128	2,119	683	47,249	11,954	10,985	2,339	
8月	7,538	1,672	1,674	555	46,812	11,797	10,828	2,168	
9月	7,789	1,785	1,738	573	46,391	11,704	10,740	2,043	
10月	9,640	2,231	2,200	703	47,657	12,016	10,929	2,115	
11月	7,445	1,690	1,683	503	46,461	11,795	10,582	2,032	
12月	7,095	1,600	1,600	434	45,007	11,455	10,276	1,908	
平成22年 1月	9,452	2,148	2,105	709	45,668	11,672	10,316	1,952	
2月	8,132	1,765	1,842	562	45,619	11,565	10,289	1,994	
3月	9,502	2,063	2,259	664	46,923	11,730	10,672	2,208	
4月	12,420	2,648	3,179	1,390	49,549	12,132	11,716	2,874	
5月	8,478	1,792	1,888	747	48,164	11,654	11,365	2,960	
前月比(%)	▲ 31.7	▲ 32.3	▲ 40.6	▲ 46.3	▲ 2.8	▲ 3.9	▲ 3.0	3.0	
前年同月比(%)	0.2	▲ 11.5	4.6	1.9	6.3	4.4	11.3	▲ 4.1	
安 定 所 別 5 月 分	横 浜	1,344	297	304	122	7,414	1,698	1,763	493
	戸 塚	479	110	96	65	3,054	749	783	263
	川 崎	668	140	148	53	3,495	836	859	139
	横須賀	391	75	95	44	2,096	477	537	173
	平 塚	362	79	89	34	2,241	583	512	112
	小田原	252	59	61	17	1,552	475	341	51
	藤 沢	705	146	143	66	4,257	1,019	980	267
	相模原	717	138	148	78	3,948	959	952	288
	厚 木	444	113	87	32	2,930	794	736	153
	松 田	232	56	71	15	1,687	503	434	94
	横浜南	290	59	75	29	1,729	389	475	126
	川崎北	858	161	196	75	4,977	1,162	1,080	301
	港 北	706	129	150	61	4,506	987	1,026	296
	大 和	394	76	96	30	1,992	474	466	115
	プラザ横浜	636	154	129	26	2,286	549	421	89

(パートタイムを除く)

	紹介件数(件)			就職件数(件)			就職率 (%)	
	55～59歳	60～64歳	65歳以上	55～59歳	60～64歳	65歳以上		
8,850	2,638	1,129	225	1,295	370	217	40	20.9
9,004	2,749	1,135	241	1,311	394	203	45	22.3
10,379	2,994	1,372	305	1,252	356	214	45	21.0
14,031	3,605	1,933	378	1,221	323	229	53	17.2
23,179	5,442	2,910	513	1,235	293	230	49	13.9
19,830	4,779	2,414	568	1,142	280	231	66	13.5
23,983	5,677	3,025	596	1,125	278	201	47	12.4
23,179	5,585	2,954	462	1,220	280	257	39	13.4
21,202	5,110	2,586	399	1,138	286	210	36	15.1
23,024	5,582	2,730	507	1,233	296	214	39	15.8
25,163	5,974	2,933	536	1,346	310	227	56	14.0
22,211	5,176	2,873	464	1,263	299	264	56	17.0
20,482	4,708	2,452	360	1,098	241	213	49	15.5
23,658	5,349	2,932	457	1,119	283	171	53	11.8
24,319	5,629	3,093	490	1,285	277	238	37	15.8
29,092	6,609	4,087	683	1,630	370	304	46	17.2
27,960	6,291	3,568	616	1,421	340	260	72	11.4
24,649	5,494	3,266	605	1,239	276	239	56	14.6
▲ 11.8	▲ 12.7	▲ 8.5	▲ 1.8	▲ 12.8	▲ 18.8	▲ 8.1	▲ 22.2	3.2
24.3	15.0	35.3	6.5	8.5	▲ 1.4	3.5	▲ 15.2	1.1
3,218	533	451	71	177	34	42	6	13.2
1,564	450	245	82	67	20	11	2	14.0
1,723	390	208	33	104	22	22	3	15.6
1,046	192	170	19	61	13	12	2	15.6
949	257	143	27	78	12	10	5	21.5
609	150	94	20	51	14	10	1	20.2
2,239	455	279	46	123	32	25	5	17.4
1,930	525	254	42	84	17	13	7	11.7
1,141	299	179	12	65	14	12	7	14.6
353	84	42	6	36	9	3	2	15.5
788	185	95	21	43	11	12	1	14.8
2,696	556	253	80	106	23	19	6	12.4
2,252	478	326	33	75	17	19	2	10.6
1,241	278	188	33	70	15	15	3	17.8
2,900	662	339	80	99	23	14	4	15.6

5. パートタイム職業紹介状況

項目 年月		新規求職申込件数		月間有効求職者数		新規	月間有効	就職件数	
		(件)	うち 男子	(人)	うち 男子	求人数 (人)	求人数 (人)	(件)	うち 男子
17年度月平均		6,167	1,546	25,191	5,457	11,765	31,713	1,948	665
18年度月平均		6,078	1,529	24,960	5,597	11,622	32,160	1,906	660
19年度月平均		5,898	1,510	24,596	5,673	11,070	30,886	1,791	603
20年度月平均		6,795	1,781	26,819	6,445	9,875	27,172	1,968	656
21年度月平均		8,099	2,267	34,018	8,779	8,890	22,369	2,575	944
平成21年 5月		8,138	2,157	35,914	9,375	7,855	21,845	2,142	766
6月		8,633	2,390	36,675	9,563	8,566	21,326	2,572	867
7月		7,509	2,224	35,004	8,807	8,656	20,668	2,536	909
8月		6,897	1,878	34,047	8,533	8,170	20,670	2,291	888
9月		8,290	2,129	34,465	8,473	8,989	21,741	2,587	924
10月		8,501	2,505	35,205	8,842	9,350	22,505	2,954	1,067
11月		6,608	1,819	33,684	8,613	8,586	22,291	2,698	991
12月		5,679	1,675	31,067	8,205	8,274	21,281	2,420	950
平成22年 1月		8,297	2,290	31,126	8,168	9,185	22,027	2,401	903
2月		7,589	2,070	31,534	8,331	9,759	23,606	2,487	927
3月		9,232	2,601	34,071	9,086	10,683	25,653	3,301	1,229
4月		11,937	3,419	37,561	10,200	9,674	24,790	3,285	1,201
5月		9,176	2,398	38,174	10,258	8,438	22,647	2,805	1,015
前月比(%)		▲ 23.1	▲ 29.9	1.6	0.6	▲ 12.8	▲ 8.6	▲ 14.6	▲ 15.5
前年同月比(%)		12.8	11.2	6.3	9.4	7.4	3.7	31.0	32.5
安定所別 5月分	横浜	1,528	449	5,996	1,639	1,931	4,979	390	138
	戸塚	576	148	2,519	724	337	1,054	153	56
	川崎	641	179	2,546	672	725	1,797	179	76
	横須賀	586	150	2,367	660	367	1,068	202	66
	平塚	471	119	1,976	521	481	1,177	169	65
	小田原	280	84	1,184	358	332	911	111	49
	藤沢	774	161	3,282	753	722	1,962	271	96
	相模原	694	194	2,992	829	659	1,767	197	72
	厚木	591	154	2,632	790	433	1,170	154	55
	松田	288	56	1,322	352	299	703	130	49
	横浜南	321	83	1,468	427	366	892	107	30
	川崎北	867	214	3,720	921	583	1,544	222	71
	港北	677	149	3,013	703	960	2,836	164	54
	大和	455	141	1,793	497	243	787	148	62
	プラザ横浜	427	117	1,364	412	0	0	208	76

6. 産業別／規模別新規求人状況

平成22年 5月

(単位:人、%)

規 模	項 目	一 般 (パートタイムを除く)					パートタイム				
		今 月	前年同月	前年同月比	前 月	前月比	今 月	前年同月	前年同月比	前 月	前月比
A, B	農, 林, 漁業 (01~04)	23	18	27.8	17	35.3	28	19	47.4	32	▲ 12.5
C	鉱業, 採石業, 砂利採取業 (05)	0	0	—	0	—	0	0	—	0	—
D	建設業 (06~08)	1,807	1,573	14.9	1,724	4.8	201	127	58.3	113	77.9
	06 総合工事業	912	783	16.5	831	9.7	89	79	12.7	75	18.7
E	製造業 (09~32)	1,162	711	63.4	1,294	▲ 10.2	625	403	55.1	618	1.1
	09 食料品製造業	184	117	57.3	129	42.6	195	208	▲ 6.3	230	▲ 15.2
	10 飲料・たばこ・飼料製造業	4	11	▲ 63.6	7	▲ 42.9	19	32	▲ 40.6	6	216.7
	11 繊維工業	1	6	▲ 83.3	18	▲ 94.4	4	11	▲ 63.6	5	▲ 20.0
	12 木材・木製品製造業(家具を除く)	9	2	350.0	11	▲ 18.2	4	3	33.3	0	—
	13 家具・装備品製造業	6	3	100.0	8	▲ 25.0	2	1	100.0	3	▲ 33.3
	14 パルプ・紙・紙加工品製造業	16	28	▲ 42.9	27	▲ 40.7	70	26	169.2	29	141.4
	15 印刷・同関連業	27	21	28.6	48	▲ 43.8	17	9	88.9	25	▲ 32.0
	16 化学工業	59	31	90.3	41	43.9	21	10	110.0	19	10.5
	17 石油製品・石炭製品製造業	3	2	50.0	3	0.0	0	0	—	5	▲ 100.0
	18 プラスチック製品製造業(別掲を除く)	55	18	205.6	25	120.0	40	15	166.7	26	53.8
	19 ゴム製品製造業	19	12	58.3	11	72.7	4	3	33.3	5	▲ 20.0
	21 窯業・土石製品製造業	14	6	133.3	34	▲ 58.8	2	6	▲ 66.7	3	▲ 33.3
	22 鉄鋼業	9	2	350.0	32	▲ 71.9	1	0	—	4	▲ 75.0
	23 非鉄金属製造業	19	9	111.1	22	▲ 13.6	5	0	—	4	25.0
	24 金属製品製造業	114	75	52.0	109	4.6	48	16	200.0	57	▲ 15.8
	25 はん用機械器具製造業	90	39	130.8	111	▲ 18.9	18	8	125.0	12	50.0
	26 生産用機械器具製造業	32	83	▲ 61.4	47	▲ 31.9	15	4	275.0	27	▲ 44.4
	27 業務用機械器具製造業	40	18	122.2	43	▲ 7.0	7	4	75.0	14	▲ 50.0
	28 電子部品・デバイス・電子回路製造業	53	34	55.9	40	32.5	32	9	255.6	26	23.1
	29 電気機械器具製造業	78	60	30.0	95	▲ 17.9	51	6	750.0	40	27.5
	(293,294,301 民生用電気機器等)	31	28	10.7	99	▲ 68.7	16	11	45.5	18	▲ 11.1
	(296,297,302,303,28 電子機器等)	100	65	53.8	67	49.3	57	10	470.0	50	14.0
	30 情報通信機械器具製造業	41	24	70.8	104	▲ 60.6	14	10	40.0	18	▲ 22.2
	31 輸送用機械器具製造業	271	83	226.5	297	▲ 8.8	34	16	112.5	49	▲ 30.6
	(311 自動車・同附属品製造業)	243	53	358.5	283	▲ 14.1	29	7	314.3	41	▲ 29.3
	(273,274,275,323 精密機械器具等)	40	14	185.7	35	14.3	6	4	50.0	11	▲ 45.5
	20.32 その他の製造業	18	27	▲ 33.3	32	▲ 43.8	22	6	266.7	11	100.0
F	電気・ガス・熱供給・水道業 (33~36)	6	10	▲ 40.0	5	20.0	1	5	▲ 80.0	1	0.0
G	情報通信業 (37~41)	821	885	▲ 7.2	793	3.5	52	110	▲ 52.7	184	▲ 71.7
	39 情報サービス業	780	763	2.2	764	2.1	39	41	▲ 4.9	172	▲ 77.3
H	運輸業, 郵便業 (42~49)	1,172	1,487	▲ 21.2	1,422	▲ 17.6	381	351	8.5	350	8.9
I	卸売業, 小売業 (50~61)	1,122	1,035	8.4	1,629	▲ 31.1	1,079	1,286	▲ 16.1	1,870	▲ 42.3
	50~55 卸売業	361	344	4.9	511	▲ 29.4	241	333	▲ 27.6	328	▲ 26.5
	56~61 小売業	761	691	10.1	1,118	▲ 31.9	838	953	▲ 12.1	1,542	▲ 45.7
	56 各種商品小売業	55	41	34.1	24	129.2	134	191	▲ 29.8	566	▲ 76.3
J	金融業, 保険業 (62~67)	180	196	▲ 8.2	181	▲ 0.6	20	31	▲ 35.5	16	25.0
K	不動産業, 物品賃貸業 (68~70)	323	234	38.0	394	▲ 18.0	108	106	1.9	135	▲ 20.0
L	学術研究, 専門・技術サービス業 (71~74)	641	588	9.0	568	12.9	235	224	4.9	167	40.7
M	宿泊業, 飲食サービス業 (75~77)	359	641	▲ 44.0	551	▲ 34.8	722	636	13.5	711	1.5
	76 飲食店	257	532	▲ 51.7	403	▲ 36.2	572	539	6.1	503	13.7
N	生活関連サービス業, 娯楽業 (78~80)	357	320	11.6	417	▲ 14.4	287	354	▲ 18.9	411	▲ 30.2
O	教育, 学習支援業 (81,82)	102	132	▲ 22.7	211	▲ 51.7	256	179	43.0	382	▲ 33.0
P	医療, 福祉 (83~85)	2,688	2,565	4.8	2,763	▲ 2.7	2,833	2,618	8.2	3,067	▲ 7.6
	83 医療業	1,284	1,050	22.3	1,321	▲ 2.8	1,026	891	15.2	1,039	▲ 1.3
	85 社会保険・社会福祉・介護事業	1,376	1,511	▲ 8.9	1,440	▲ 4.4	1,795	1,719	4.4	2,023	▲ 11.3
Q	複合サービス事業 (86,87)	12	13	▲ 7.7	43	▲ 72.1	53	37	43.2	77	▲ 31.2
R	サービス業(他に分類されないもの)(88~9)	1,845	1,396	32.2	1,908	▲ 3.3	1,341	1,145	17.1	1,427	▲ 6.0
	91 職業紹介・労働者派遣業	895	—	—	962	▲ 7.0	136	—	—	221	▲ 38.5
	92 その他の事業サービス業	746	—	—	635	17.5	1,047	—	—	1,041	0.6
S, T	公務(他に分類されるものを除く)・その他(97)	133	159	▲ 16.4	269	▲ 50.6	216	224	▲ 3.6	113	91.2
	合 計	12,753	11,963	6.6	14,189	▲ 10.1	8,438	7,855	7.4	9,674	▲ 12.8
	29人以下	6,171	6,306	▲ 2.1	6,983	▲ 11.6	3,842	3,738	2.8	4,515	▲ 14.9
	30~99人	3,712	3,434	8.1	3,805	▲ 2.4	2,477	2,292	8.1	2,688	▲ 7.8
	100~299人	1,830	1,520	20.4	2,236	▲ 18.2	1,303	1,020	27.7	1,449	▲ 10.1
	300~499人	533	363	46.8	368	44.8	233	220	5.9	338	▲ 31.1
	500~999人	239	163	46.6	320	▲ 25.3	357	268	33.2	329	8.5
	1000人以上	268	177	51.4	477	▲ 43.8	226	317	▲ 28.7	355	▲ 36.3

(注) 日本標準産業分類の改定に伴い、平成21年4月より、新たな産業分類に基づく表示に変更いたしました。

7. 年齢別常用職業紹介状況（パートタイム含む）

（単位：人、％）

項目 区分	常用（全数）													うち 常用的パートタイム														
	月間有効求人数		月間有効求職者数						就職件数			求人倍率	新就職規率	月間有効求人数		月間有効求職者数					就職件数			求人倍率	新就職規率			
	前年比	前年比	うち新規	前年比	うち保険受給者	前年比	前年比	うち保険受給者	前年比	前年比	前年比			前年比	前年比	前年比	うち新規	前年比	うち保険受給者	前年比	前年比	前年比	前年比			前年比		
												前年比	前年比											前年比	前年比		前年比	前年比
21年度 平均	19才以下		1,774	28.2	487	19.9	118	37.9	91	▲ 9.6	2	5.9	18.7		430	43.1	140	42.5	19	125.0	26	4.0	0	▲ 33.3	18.5			
	20～24才		10,540	23.2	2,610	11.9	4,362	31.9	477	▲ 4.2	109	10.6	18.3		1,343	25.8	336	21.6	520	6.6	92	22.3	17	25.0	27.4			
	25～29才		20,402	22.8	4,583	9.9	11,423	25.1	772	1.2	261	17.9	16.8		3,078	11.9	689	10.4	1,758	2.1	170	22.2	47	27.0	24.6			
	30～34才		21,227	25.8	4,561	10.2	12,190	30.3	819	8.8	265	27.7	18.0		3,742	11.1	836	8.1	2,087	1.6	220	25.1	50	31.7	26.3			
	35～39才		20,917	41.6	4,574	22.3	11,019	53.2	863	15.2	269	35.5	18.9		3,612	25.6	893	23.3	1,502	11.7	273	32.2	52	46.4	30.6			
	40～44才		17,071	52.5	3,731	27.7	8,692	73.0	699	14.3	221	45.9	18.7		2,971	38.5	777	28.3	1,026	38.7	260	33.4	49	86.4	33.5			
	45～49才		14,628	56.0	2,937	25.7	8,027	77.6	555	12.3	185	35.4	18.9		2,577	39.3	619	24.1	1,062	40.7	203	20.4	42	41.3	32.7			
	50～54才		12,223	46.1	2,400	24.1	6,976	58.3	463	8.8	155	23.1	19.3		2,568	30.7	565	19.4	1,274	29.3	188	26.4	41	36.1	33.2			
	55～59才		15,372	35.0	2,779	16.9	9,755	45.9	515	▲ 1.5	169	10.5	18.5		3,761	21.6	735	10.1	2,215	23.3	242	15.7	59	22.7	32.9			
	60～64才		16,560	42.4	3,257	25.5	10,616	47.0	595	14.4	160	26.9	18.3		6,006	30.8	1,242	18.6	3,625	31.4	381	27.4	88	41.4	30.7			
65才以上		6,205	42.6	1,953	28.5	566	35.3	236	9.6	6	114.3	12.1		3,888	39.6	1,256	25.9	330	25.8	192	16.8	5	161.9	15.3				
均計	55,819	▲ 29.9	156,919	37.0	33,871	19.0	83,744	46.0	6,086	7.6	1,801	26.6	0.36	18.0	20,223	▲ 19.5	33,975	26.8	8,086	19.2	15,418	19.4	2,246	24.4	449	39.5	0.60	27.8
45才以上		64,988	44.0	13,325	23.8	35,940	54.5	2,364	8.6	674	24.0	17.7		18,799	31.6	4,416	19.9	8,507	29.7	1,205	21.8	234	36.5	27.3				
55才以上		38,138	39.3	7,988	23.0	20,937	46.1	1,346	7.0	335	18.9	16.9		13,655	30.5	3,232	19.2	6,170	28.1	815	21.2	152	35.3	25.2				
22年度 5月	19才以下		2,200	14.5	552	24.9	82	▲ 30.5	91	9.6	1	▲ 50.0	16.5		589	5.4	202	42.3	12	▲ 42.9	35	75.0	0	—	17.3			
	20～24才		12,025	7.1	2,779	12.1	3,877	▲ 13.6	564	20.3	102	8.5	20.3		1,603	16.6	453	37.7	525	▲ 1.5	129	37.2	19	0.0	28.5			
	25～29才		19,852	▲ 9.6	4,502	▲ 2.4	9,916	▲ 16.6	810	16.2	238	3.0	18.0		3,254	▲ 0.9	741	5.3	1,720	▲ 3.5	197	25.5	41	▲ 4.7	26.6			
	30～34才		19,979	▲ 12.1	4,433	▲ 7.1	10,041	▲ 21.1	786	2.7	228	▲ 7.3	17.7		3,864	▲ 5.7	948	▲ 0.1	1,886	▲ 14.0	244	11.4	49	19.5	25.7			
	35～39才		20,600	▲ 4.6	4,592	▲ 0.1	9,361	▲ 15.9	872	18.2	248	16.4	19.0		4,007	8.5	1,028	16.8	1,456	▲ 1.2	302	25.3	53	26.2	29.4			
	40～44才		17,467	2.5	3,744	2.2	7,434	▲ 12.7	766	30.3	197	6.5	20.5		3,404	11.8	926	20.9	985	▲ 4.6	303	41.6	49	22.5	32.7			
	45～49才		15,176	6.4	3,052	11.3	7,188	▲ 3.8	617	34.4	156	▲ 5.5	20.2		2,964	13.9	757	26.0	1,016	1.1	249	50.0	40	29.0	32.9			
	50～54才		12,709	8.7	2,320	1.0	6,597	3.6	487	33.1	153	48.5	21.0		2,740	8.3	564	4.1	1,250	2.0	208	77.8	52	147.6	36.9			
	55～59才		15,491	4.4	2,525	▲ 7.6	8,960	0.8	527	11.4	140	▲ 3.4	20.9		3,837	4.4	733	3.5	2,107	2.5	268	27.0	62	31.9	36.6			
	60～64才		18,044	11.6	3,249	9.7	10,796	9.2	674	19.3	155	26.0	20.7		6,680	12.1	1,361	17.6	3,761	10.9	444	31.4	81	19.1	32.6			
65才以上		8,082	▲ 0.5	2,156	3.9	522	4.4	264	▲ 1.1	5	66.7	12.2		5,123	1.7	1,409	5.0	299	2.0	212	5.0	2	100.0	15.0				
均計	54,609	▲ 1.7	161,625	0.0	33,904	1.6	74,774	▲ 8.8	6,458	18.1	1,623	7.5	0.34	19.0	20,736	1.6	38,065	6.1	9,122	12.3	15,017	0.1	2,591	30.9	448	26.9	0.54	28.4
45才以上		69,502	6.8	13,302	3.8	34,063	2.9	2,569	20.6	609	13.0	19.3		21,344	7.8	4,824	10.9	8,433	5.8	1,381	33.6	237	41.1	28.6				
55才以上		41,617	6.3	7,930	2.0	20,278	5.2	1,465	12.3	300	10.7	18.5		15,640	6.6	3,503	9.2	6,167	7.5	924	23.0	145	25.0	26.4				

（注）1. 保険受給者は雇用保険受給者。

2. 雇用対策法第10条により、求人募集及び採用について年齢制限を行うことは原則禁止されているため、「月間有効求人数」の年齢別内訳は非表示とさせていただきます。

8. 一般職業紹介状況全数(新規学卒を除き、パートタイムを含む)「諸比率」

項目 年月		比率					
		新規 求人 倍率(倍)	有効 求人 倍率(倍)	就職率 (%)		充足率 (%)	
				新規	※雇用保険 受給者	新規	県外依存率
17年度月平均		1.63	1.03	24.8	15.7	13.9	13.8
18年度月平均		1.54	1.02	25.2	16.2	14.6	15.2
19年度月平均		1.42	0.94	24.2	16.4	15.1	15.3
20年度月平均		1.05	0.74	20.7	13.9	17.4	14.9
21年度月平均		0.68	0.39	19.5	15.3	25.4	15.0
平成21年 5月		0.64	0.41	17.2	8.9	25.7	16.4
6月		0.66	0.39	18.4	13.8	25.6	15.8
7月		0.68	0.38	19.4	15.3	24.3	14.7
8月		0.64	0.37	20.4	17.5	25.4	14.5
9月		0.64	0.37	20.7	20.1	25.6	14.3
10月		0.67	0.36	20.3	16.1	26.2	14.8
11月		0.65	0.36	23.9	20.3	27.5	14.4
12月		0.66	0.36	23.9	21.2	25.7	16.1
平成22年 1月		0.70	0.38	16.9	15.9	20.4	14.2
2月		0.76	0.39	21.1	20.4	23.9	14.3
3月		0.76	0.40	22.6	21.3	29.6	14.7
4月		0.80	0.42	17.3	10.7	29.3	15.1
5月		0.68	0.42	20.0	14.4	29.0	14.7
安定 所 別 5 月 分	横浜	1.12	0.64	17.7	13.7	23.9	17.0
	戸塚	0.51	0.30	18.4	12.6	37.8	11.0
	川崎	0.71	0.43	18.9	14.1	30.7	20.7
	横須賀	0.44	0.28	23.6	15.3	29.8	2.8
	平塚	0.57	0.34	26.2	15.9	33.0	1.6
	小田原	0.76	0.43	28.4	22.4	36.1	14.2
	藤沢	0.57	0.31	22.9	17.8	32.3	8.2
	相模原	0.55	0.35	17.8	13.8	32.5	22.3
	厚木	0.65	0.37	20.2	15.2	31.6	9.7
	松田	0.61	0.29	25.8	17.0	40.7	10.2
	横浜南	0.62	0.31	22.7	12.7	33.7	6.0
	川崎北	0.33	0.19	16.2	11.2	30.6	27.4
	港北	0.88	0.50	14.1	8.4	20.8	17.1
	大和	0.42	0.26	22.6	19.4	32.0	15.5
	プラザ横浜	0.00	0.00	23.9	—	—	—

(注) 1. 局の月次の新規求人倍率及び有効求人倍率は季節調整値。
(平成21年12月以前の数値は新季節指数により改訂されている。)

(年度、安定所別の新規求人倍率及び有効求人倍率は実数値)

2. 県外依存率は、パートタイムを除く。
3. ※欄は受給資格決定件数に対する割合。

9. パートバンク業務取扱状況 (2に含まれる)

項目 年 月	新規求職 申込件数 (件)	月間有効 求職者数 (人)	紹 介 件 数 (件)	就 職 件 数 (件)	新 規 求人数 (人)	月間有効 求人数 (人)
17年度月平均	(236) 792	(630) 2,220	(352) 989	(69) 244	145	383
18年度月平均	(241) 658	(328) 878	(242) 568	(126) 311	95	125
19年度月平均	(67) 228	(182) 641	(137) 369	(23) 75	0	0
20年度月平均	(78) 195	(211) 528	(206) 430	(24) 62	0	0
21年度月平均	(141) 307	(444) 929	(469) 846	(39) 87	0	0
22年度累計	(256) 666	(450) ※1,047	(1,090) 2,100	(71) 190	0	0
前 月	(139) 363	(451) 1,065	(600) 1,152	(36) 102	0	0
22年5月	(117) 303	(448) 1,029	(490) 948	(35) 88	0	0
湘 南	(117) 303	(448) 1,029	(490) 948	(35) 88	0	0

(注) 1. ()内は、男子内数。

2. ※印欄は、月平均値

10. ふるさとハローワーク取扱 職業紹介状況 (2には含まれない)

項 目 年 月		新規求 職申込 件数 (件)	うち		月間有効 求職者数 (人)	紹 介 件 数 (件)	就 職 件 数 (件)	うち		新 規 求人数 (人)	月間有効 求人数 (人)
			55歳～ 64歳	65歳 以上				55歳～ 64歳	65歳 以上		
17年度月平均		311	97	19	1,226	435	91	28	6	4	5
18年度月平均		358	90	21	1,492	553	112	28	7	4	4
19年度月平均		553	132	32	1,929	820	163	39	10	1	1
20年度月平均		701	156	38	2,469	1,240	173	38	11	0	0
21年度月平均		931	197	45	3,481	2,163	209	46	9	0	0
22年度累計		1,949	413	110	※3,801	4,899	488	108	34	0	※0
前 月		1,050	217	60	3,785	2,585	247	50	20	0	0
平成22年5月		899	196	50	3,817	2,314	241	58	14	0	0
地 域 別	伊 勢 原	258	63	17	1,184	543	54	12	4	0	0
	茅ヶ崎	334	66	23	1,483	1,029	112	27	7	0	0
	秦 野	307	67	10	1,150	742	75	19	3	0	0

(注) 1. ※印欄は、月平均値。

2. 各「地域職業相談室」は、各「ふるさとハローワーク」の名称に変更しております。

11. 人材銀行取扱 職業紹介状況 (2には含まれない)

項 目 年 月	新規 求職 申込 件数 (件)	うち			月 間 有効 求職 者数 (人)	紹 介 件 数 (件)	就 職 件 数 (件)	うち			新 規 求人数 (人)	月 間 有 効 求人数 (人)
		40歳～ 54歳	55歳～ 64歳	65歳 以上				40歳～ 54歳	55歳～ 64歳	65歳 以上		
17年度月平均	288	136	138	9	1,440	803	37	19	16	1	692	4,414
18年度月平均	246	82	118	9	1,157	720	36	13	15	1	558	3,838
19年度月平均	-	-	-	-	-	-	-	-	-	-	-	-
20年度月平均	-	-	-	-	-	-	-	-	-	-	-	-
21年度月平均	-	-	-	-	-	-	-	-	-	-	-	-
22年度累計	860	445	393	21	※2,505	1,113	18	10	7	1	464	※1,402
前 月	507	240	251	15	2,572	634	4	3	1	0	261	1,405
平成22年 5月	353	205	142	6	2,438	479	14	7	6	1	203	1,398

(注) 1. ※印欄は、月平均値。

2. 「平成17年度月平均」の第一年齢区分は「35歳～54歳」。(平成18年度から年齢区分を一部変更)

3. 「平成19年度」～「平成21年度」は、市場化テストにより外部委託していたため未集計。

12. 神奈川県の子節調整済求人倍率の推移（新規学卒者を除きパートタイムを含む）

新規求人倍率

西暦	和暦	1月	2月	3月	4月	5月	6月	7月	8月	9月	10月	11月	12月	年計	年度計
63年	38年	0.80	1.05	0.95	1.13	1.35	1.22	1.34	1.23	1.42	1.40	1.33	1.41	1.20	1.37
64年	39年	1.55	1.52	1.71	1.74	1.78	1.87	1.53	1.55	1.73	1.50	1.64	1.40	1.63	1.51
65年	40年	1.37	1.12	1.15	1.07	0.85	0.81	0.84	0.82	0.75	0.77	0.91	0.79	0.93	0.90
66年	41年	1.01	1.04	1.20	1.11	1.34	1.29	1.44	1.85	1.49	1.73	1.58	2.20	1.42	1.64
67年	42年	1.93	2.01	1.93	2.23	1.99	1.93	2.30	2.38	2.48	2.48	2.92	2.04	2.14	2.23
68年	43年	2.16	2.25	1.98	1.82	2.52	2.46	2.22	2.68	2.19	2.30	2.32	2.25	2.28	2.32
69年	44年	2.30	2.39	2.61	2.87	2.63	3.19	2.89	3.47	3.04	3.14	3.26	3.52	2.89	3.16
70年	45年	3.39	3.60	3.53	2.86	2.82	3.07	2.48	2.51	3.07	2.66	2.75	2.64	2.87	2.52
71年	46年	2.28	2.08	2.01	2.14	2.28	1.76	2.12	1.70	1.84	1.74	1.64	1.72	1.91	1.91
72年	47年	2.00	2.29	2.17	2.17	1.94	2.33	2.41	2.34	2.16	2.89	2.81	3.42	2.28	2.62
73年	48年	3.24	4.25	2.86	3.61	4.06	3.70	3.74	3.88	3.70	3.91	4.76	2.95	3.65	3.61
74年	49年	3.36	3.07	2.88	2.56	2.50	2.25	2.05	2.00	1.84	1.52	1.39	1.19	2.21	1.69
75年	50年	1.16	1.15	1.29	1.23	1.14	1.18	1.24	1.01	1.19	1.14	1.16	1.19	1.15	1.19
76年	51年	1.23	1.35	1.36	1.41	1.43	1.39	1.39	1.34	1.24	1.41	1.43	1.35	1.35	1.33
77年	52年	1.26	1.16	1.22	1.15	1.11	1.06	1.04	1.12	1.05	1.16	1.04	1.08	1.13	1.12
78年	53年	1.17	1.17	1.14	1.21	1.01	1.20	1.24	1.27	1.24	1.22	1.24	1.34	1.20	1.26
79年	54年	1.37	1.40	1.43	1.37	1.39	1.46	1.43	1.38	1.55	1.51	1.58	1.55	1.44	1.52
80年	55年	1.62	1.55	1.89	1.59	1.64	1.54	1.61	1.42	1.42	1.55	1.34	1.28	1.55	1.42
81年	56年	1.29	1.24	1.14	1.31	1.32	1.36	1.36	1.47	1.35	1.33	1.36	1.26	1.32	1.29
82年	57年	1.14	1.16	1.07	1.09	1.05	1.03	1.01	1.00	0.98	0.99	0.98	0.99	1.04	1.00
83年	58年	1.02	0.92	0.97	0.98	1.08	1.05	1.02	1.03	1.06	0.98	1.10	1.22	1.03	1.06
84年	59年	1.07	1.08	1.07	1.09	1.00	1.09	1.09	1.14	1.10	1.16	1.14	1.19	1.11	1.13
85年	60年	1.17	1.19	1.18	1.18	1.13	1.13	1.11	1.11	1.04	1.01	0.96	1.01	1.11	1.06
86年	61年	1.02	0.95	1.01	0.91	0.88	0.89	0.90	0.86	0.93	0.95	0.96	0.89	0.92	0.94
87年	62年	0.97	1.10	1.09	1.16	1.22	1.23	1.29	1.36	1.45	1.53	1.65	1.73	1.29	1.48
88年	63年	1.77	1.77	1.99	1.78	1.93	2.09	2.15	2.08	2.29	2.12	2.30	2.31	2.01	2.15
89年	元年	2.28	2.41	2.43	2.45	2.72	2.50	2.33	2.70	2.47	2.14	2.73	2.38	2.44	2.47
90年	2年	2.44	2.67	2.25	2.55	2.34	2.62	2.62	2.42	2.51	2.62	2.64	2.40	2.50	2.52
91年	3年	2.69	2.41	2.45	2.27	2.23	2.50	2.08	2.19	1.99	2.12	1.89	1.97	2.24	1.99
92年	4年	1.73	1.62	1.58	1.54	1.45	1.44	1.37	1.29	1.32	1.17	1.12	1.19	1.40	1.25
93年	5年	1.13	1.08	1.05	0.98	1.00	0.89	0.89	0.89	0.80	0.79	0.83	0.79	0.92	0.85
94年	6年	0.79	0.82	0.78	0.78	0.77	0.79	0.80	0.78	0.84	0.74	0.78	0.73	0.78	0.78
95年	7年	0.72	0.85	0.75	0.73	0.74	0.71	0.72	0.76	0.76	0.79	0.77	0.83	0.76	0.79
96年	8年	0.85	0.86	0.92	0.90	0.91	0.92	0.95	0.89	0.88	1.00	0.95	0.94	0.91	0.93
97年	9年	0.92	0.96	0.97	1.00	1.01	1.05	0.97	0.96	0.98	0.96	0.97	0.88	0.96	0.93
98年	10年	0.86	0.86	0.76	0.79	0.74	0.72	0.73	0.73	0.70	0.68	0.68	0.69	0.75	0.71
99年	11年	0.69	0.67	0.69	0.66	0.68	0.64	0.66	0.72	0.76	0.71	0.75	0.80	0.70	0.74
00年	12年	0.84	0.83	0.85	0.89	0.90	1.07	0.99	0.95	1.06	1.11	1.06	1.08	0.96	1.03
01年	13年	1.13	1.11	1.03	1.09	1.07	1.08	1.04	0.99	0.91	0.89	0.89	0.84	1.00	0.95
02年	14年	0.84	0.88	0.91	0.85	0.92	0.93	0.89	0.89	0.91	0.93	0.90	0.98	0.90	0.93
03年	15年	0.98	0.96	1.05	1.06	1.06	1.07	1.07	1.05	1.12	1.14	1.20	1.19	1.07	1.13
04年	16年	1.26	1.12	1.26	1.31	1.17	1.20	1.21	1.32	1.35	1.45	1.48	1.44	1.29	1.36
05年	17年	1.46	1.54	1.48	1.55	1.57	1.55	1.60	1.61	1.60	1.64	1.67	1.71	1.58	1.63
06年	18年	1.72	1.76	1.68	1.61	1.75	1.70	1.56	1.60	1.55	1.45	1.48	1.48	1.61	1.54
07年	19年	1.40	1.46	1.46	1.48	1.48	1.49	1.33	1.46	1.41	1.38	1.39	1.42	1.43	1.42
08年	20年	1.44	1.40	1.39	1.42	1.29	1.24	1.19	1.15	1.12	1.02	0.99	0.96	1.22	1.05
09年	21年	0.87	0.78	0.77	0.71	0.64	0.66	0.68	0.64	0.64	0.67	0.65	0.66	0.70	0.68
10年	22年	0.70	0.76	0.76	0.80	0.68									

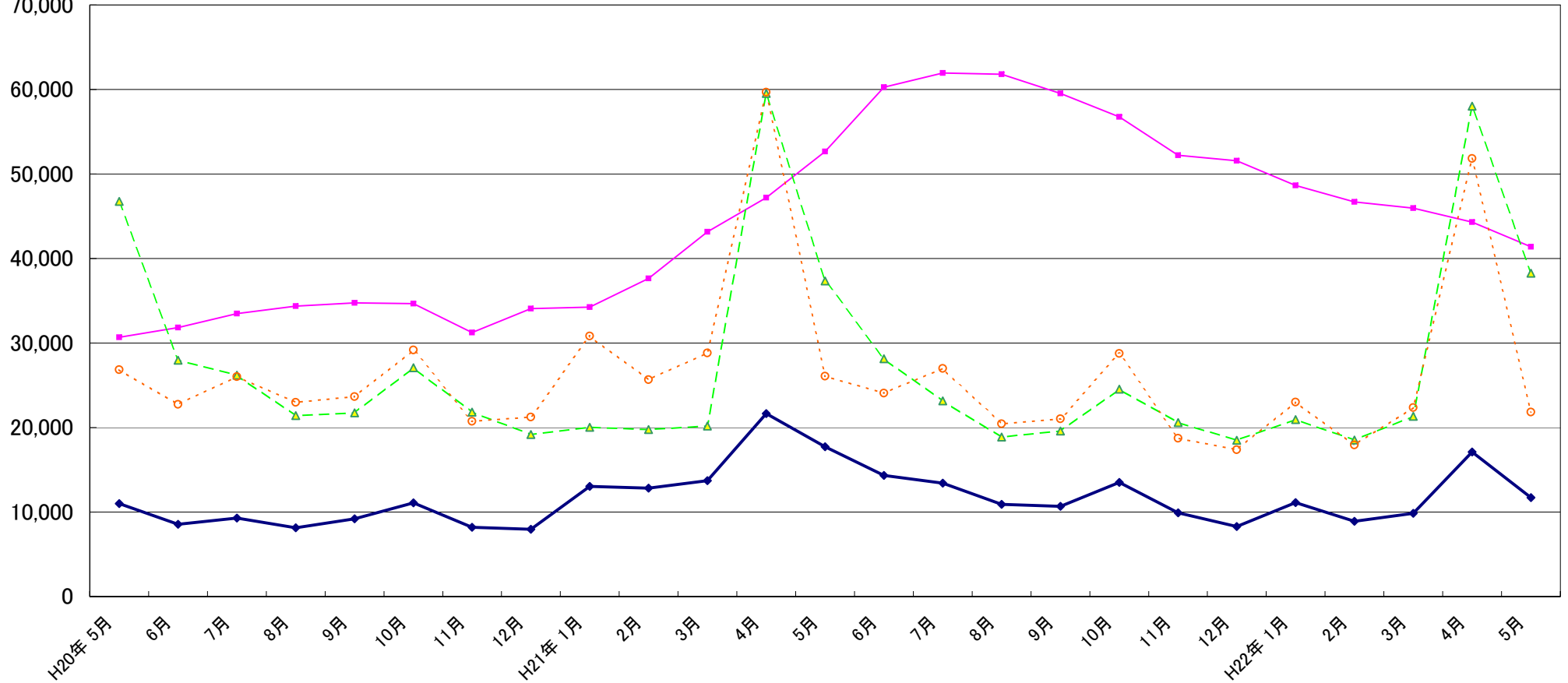
有効求人倍率

西暦	和暦	1月	2月	3月	4月	5月	6月	7月	8月	9月	10月	11月	12月	年計	年度計
63年	38年	0.74	0.80	0.85	0.92	1.03	1.09	1.15	1.03	1.10	1.15	1.16	1.22	1.02	1.17
64年	39年	1.42	1.40	1.44	1.55	1.61	1.75	1.65	1.63	1.58	1.52	1.53	1.47	1.54	1.49
65年	40年	1.29	1.23	1.16	1.05	0.91	0.79	0.77	0.69	0.68	0.66	0.65	0.60	0.86	0.75
66年	41年	0.68	0.71	0.89	0.86	0.98	1.04	1.15	1.45	1.36	1.48	1.50	1.67	1.15	1.38
67年	42年	1.70	1.74	1.75	1.88	1.83	1.89	2.08	2.27	2.38	2.41	2.52	2.24	2.05	2.19
68年	43年	2.31	2.23	2.23	2.02	2.35	2.41	2.33	2.43	2.41	2.42	2.60	2.71	2.37	2.48
69年	44年	2.71	2.80	2.79	2.83	2.97	3.13	3.20	3.36	3.37	3.40	3.48	3.58	3.14	3.39
70年	45年	3.71	3.74	3.69	3.41	3.24	3.30	3.04	2.84	2.93	2.84	2.79	2.85	3.17	2.85
71年	46年	2.64	2.45	2.30	2.25	2.31	2.09	2.14	1.95	1.88	1.88	1.83	1.79	2.10	1.97
72年	47年	1.80	1.93	1.99	2.05	1.95	2.07	2.24	2.18	2.24	2.33	2.41	2.64	2.15	2.44
73年	48年	2.88	3.37	3.08	3.18	3.43	3.56	3.57	3.72	3.49	3.65	3.59	3.36	3.42	3.40
74年	49年	3.17	3.02	2.91	2.72	2.69	2.28	2.01	1.91	1.84	1.69	1.54	1.42	2.23	1.72
75年	50年	1.19	1.07	1.02	0.92	0.84	0.79	0.76	0.70	0.68	0.67	0.64	0.65	0.81	0.73
76年	51年	0.70	0.72	0.75	0.79	0.78	0.79	0.80	0.80	0.77	0.78	0.79	0.76	0.77	0.77
77年	52年	0.73	0.70	0.72	0.66	0.66	0.65	0.64	0.64	0.63	0.66	0.60	0.57	0.66	0.63
78年	53年	0.55	0.60	0.61	0.63	0.61	0.62	0.64	0.69	0.68	0.69	0.67	0.68	0.65	0.68
79年	54年	0.70	0.72	0.74	0.73	0.75	0.76	0.77	0.80	0.83	0.84	0.86	0.85	0.78	0.83
80年	55年	0.90	0.90	0.97	0.99	1.02	1.01	0.99	0.92	0.89	0.90	0.89	0.86	0.93	0.91
81年	56年	0.89	0.83	0.77	0.74	0.75	0.82	0.86	0.94	0.92	0.88	0.89	0.91	0.85	0.85
82年	57年	0.86	0.84	0.77	0.79	0.75	0.73	0.71	0.69	0.68	0.68	0.68	0.68	0.73	0.70
83年	58年	0.70	0.67	0.68	0.65	0.68	0.68	0.69	0.68	0.67	0.67	0.67	0.70	0.68	0.69
84年	59年	0.72	0.73	0.71	0.70	0.69	0.69	0.69	0.71	0.71	0.74	0.73	0.76	0.71	0.72
85年	60年	0.75	0.76	0.77	0.77	0.77	0.75	0.75	0.74	0.71	0.71	0.71	0.71	0.75	0.72
86年	61年	0.70	0.66	0.66	0.63	0.61	0.57	0.58	0.57	0.57	0.58	0.59	0.58	0.61	0.59
87年	62年	0.60	0.61	0.62	0.64	0.65	0.69	0.74	0.76	0.81	0.86	0.88	0.96	0.73	0.83
88年	63年	0.98	1.01	1.05	1.09	1.16	1.20	1.22	1.23	1.27	1.30	1.32	1.33	1.18	1.26
89年	元年	1.32	1.37	1.41	1.46	1.51	1.48	1.46	1.48	1.46	1.45	1.45	1.44	1.43	1.45
90年	2年	1.37	1.48	1.44	1.49	1.44	1.45	1.54	1.53	1.52	1.50	1.51	1.48	1.48	1.50
91年	3年	1.55	1.49	1.54	1.40	1.41	1.41	1.36	1.34	1.28	1.28	1.22	1.20	1.37	1.25
92年	4年	1.11	1.07	1.00	0.94	0.92	0.90	0.88	0.84	0.81	0.77	0.73	0.72	0.88	0.78
93年	5年	0.68	0.65	0.62	0.59	0.58	0.55	0.53	0.51	0.49	0.47	0.46	0.45	0.54	0.49
94年	6年	0.44	0.42	0.42	0.42	0.41	0.42	0.41	0.41	0.43	0.42	0.42	0.41	0.42	0.42
95年	7年	0.40	0.43	0.43	0.43	0.40	0.39	0.39	0.40	0.40	0.42	0.41	0.43	0.41	0.42
96年	8年	0.46	0.46	0.48	0.										

13. 雇用保険の推移

神奈川県労働局

(単位:人)
70,000



◆ 受給資格決定件数
 ■ 受給者実人員
 ▲ 資格取得者数
 ○ 資格喪失者数

	H20年 5月	6月	7月	8月	9月	10月	11月	12月	H21年 1月	2月	3月	4月	5月	6月	7月	8月	9月	10月	11月	12月	H22年 1月	2月	3月	4月	5月
受給資格決定件数	10,998	8,546	9,290	8,144	9,206	11,078	8,197	7,973	13,047	12,840	13,729	21,659	17,728	14,326	13,415	10,905	10,664	13,500	9,918	8,288	11,117	8,894	9,859	17,099	11,704
受給者実人員	30,664	31,820	33,488	34,361	34,761	34,662	31,233	34,063	34,238	37,654	43,151	47,203	52,664	60,279	61,933	61,794	59,538	56,745	52,211	51,570	48,641	46,703	45,947	44,294	41,373
資格取得者数	46,767	27,979	26,209	21,413	21,753	27,076	21,831	19,171	20,037	19,772	20,186	59,538	37,341	28,127	23,158	18,869	19,600	24,531	20,584	18,506	20,944	18,511	21,327	58,014	38,254
資格喪失者数	26,845	22,738	26,029	22,974	23,667	29,169	20,740	21,234	30,820	25,664	28,832	59,677	26,086	24,072	26,977	20,428	21,020	28,764	18,741	17,370	23,016	17,929	22,356	51,827	21,821