

1. 一般職業紹介状況（新規学卒者を除き、パートタイムを含む）主要項目

年 月		平成22年 1月	前 月	前 月 比 (%,ポイント)	前年同月	前年同月比 (%,ポイント)
全 数	1 新規求職申込件数(件)	34,966	25,150	39.0	34,919	0.1
	2 月間有効求職者数(人)	146,557	145,469	0.7	117,070	25.2
	3 新規求人数(人)	25,163	20,716	21.5	32,339	▲ 22.2
	4 月間有効求人数(人)	60,345	57,566	4.8	82,014	▲ 26.4
	5 紹介件数(件)	81,277	67,634	20.2	57,030	42.5
	6 就職件数(件)	5,909	6,001	▲ 1.5	5,138	15.0
	7 充足数(人)	5,124	5,327	▲ 3.8	4,517	13.4
	8 新規求人倍率(3/1)(倍)	0.72	0.82	▲ 0.10	0.93	▲ 0.21
	季節調整値(倍)	0.70	0.66	0.04	0.87	▲ 0.17
	9 有効求人倍率(4/2)(倍)	0.41	0.40	0.01	0.70	▲ 0.29
	季節調整値(倍)	0.38	0.36	0.02	0.64	▲ 0.26
	10 紹介率 (5/2×100) (%)	55.5	46.5	9.0	48.7	6.8
11 就職率 (6/1×100) (%)	16.9	23.9	▲ 7.0	14.7	2.2	
12 充足率 (7/3×100) (%)	20.4	25.7	▲ 5.3	14.0	6.4	

(注) 1. 平成21年12月以前の季節調整値は新季節指数により改訂されている。
2. ▲は減少

2. 一般職業紹介状況全数

項目 年月	1. 新規求職申込件数 (件)		2. 月間有効求職者数 (人)		3. 紹介件数 (件)	
		うち 男子		うち 男子		うち 男子
16年度月平均	26,979	14,422	121,745	64,530	37,397	23,907
17年度月平均	25,927	13,541	113,062	58,313	35,106	21,801
18年度月平均	25,117	12,879	108,191	54,888	34,330	21,230
19年度月平均	24,434	12,516	104,144	52,421	35,731	21,789
20年度月平均	28,488	15,192	114,555	59,983	49,197	30,571
平成21年 1月	34,919	19,842	117,070	63,761	57,030	35,846
2月	34,984	19,647	128,160	70,898	64,116	40,144
3月	37,628	20,716	141,564	78,581	80,186	50,032
4月	49,061	26,629	160,583	89,034	82,674	52,144
5月	33,404	17,774	161,660	89,126	72,783	45,827
6月	35,425	19,332	164,757	90,855	87,708	56,293
7月	33,888	19,028	164,151	91,020	84,870	55,255
8月	29,582	16,207	161,166	89,513	75,660	48,852
9月	32,131	17,201	159,571	88,144	82,577	52,392
10月	36,025	20,190	161,843	89,620	89,951	58,425
11月	28,086	15,820	154,835	86,700	76,279	50,369
12月	25,150	14,385	145,469	82,575	67,634	44,659
平成22年 1月	34,966	19,120	146,557	82,925	81,277	52,053
前月比 (%)	39.0	32.9	0.7	0.4	20.2	16.6
前年同月比 (%)	0.1	▲ 3.6	25.2	30.1	42.5	45.2

安定所別 1月分	横浜	5,165	2,743	21,698	11,920	11,619	6,899
	戸塚	1,959	1,090	8,964	5,088	4,766	3,214
	川崎	2,612	1,507	10,973	6,348	5,623	3,638
	横須賀	1,796	991	6,903	3,908	3,790	2,340
	平塚	1,760	1,003	7,327	4,376	3,475	2,349
	小田原	1,201	633	4,508	2,574	2,031	1,243
	藤沢	3,025	1,622	12,879	7,180	6,930	4,596
	相模原	2,519	1,475	11,492	6,817	5,552	3,832
	厚木	2,132	1,176	9,483	5,654	4,506	2,894
	松田	1,212	682	4,961	2,894	1,433	986
	横浜南	1,196	665	5,104	2,800	2,702	1,653
	川崎北	3,593	1,867	15,510	8,378	9,016	5,831
	港北	2,874	1,525	13,427	7,304	6,497	4,228
	大和	1,600	968	6,585	3,944	4,394	3,069
	フラサ横浜	2,322	1,173	6,743	3,740	8,943	5,281

(新規学卒を除き、パートタイムを含む)

	4. 就職件数 (件)		5. 新規 求人数 (人)	6. 月間有効 求人数 (人)	7. 充足数 (人)
	うち 男子	うち雇用保険 受給者			
6,391	3,796	1,486	36,705	100,680	5,815
6,440	3,760	1,589	42,265	116,988	5,855
6,337	3,665	1,545	38,608	109,870	5,626
5,915	3,348	1,505	34,687	98,403	5,236
5,891	3,279	1,468	29,782	84,677	5,192
5,138	2,894	1,346	32,339	82,014	4,517
5,953	3,335	1,424	28,251	80,762	5,235
7,097	3,743	1,733	25,488	77,039	6,281
6,612	3,661	1,679	23,234	68,290	5,942
5,732	3,248	1,573	19,818	58,657	5,101
6,511	3,534	1,980	22,415	57,582	5,747
6,571	3,618	2,057	23,819	57,643	5,780
6,046	3,504	1,904	21,188	57,340	5,381
6,660	3,736	2,140	22,935	59,367	5,876
7,326	4,138	2,179	24,963	60,999	6,528
6,712	3,794	2,012	21,447	59,814	5,900
6,001	3,492	1,757	20,716	57,566	5,327
5,909	3,316	1,767	25,163	60,345	5,124
▲ 1.5	▲ 5.0	0.6	21.5	4.8	▲ 3.8
15.0	14.6	31.3	▲ 22.2	▲ 26.4	13.4

762	417	246	6,419	15,665	1,225
328	187	111	1,338	2,974	293
502	310	165	2,185	5,131	484
378	218	95	936	2,392	234
293	171	82	1,167	2,710	207
214	108	65	1,086	2,301	206
519	283	153	2,054	4,508	391
469	281	129	2,009	4,898	409
336	195	92	1,351	3,568	351
233	131	78	548	1,556	199
183	97	53	829	1,706	188
501	265	159	1,540	3,894	307
405	218	151	3,007	7,245	442
345	226	104	694	1,797	188
441	209	84	0	0	0

3. 一般職業紹介状況全数

項目 年月	1. 新規求職申込件数 (件)		2. 月間有効求職者数 (人)		3. 紹介件数 (件)	
		うち 男子		うち 男子		うち 男子
16年度月平均	20,427	12,722	95,263	58,752	29,131	20,536
17年度月平均	19,868	12,065	88,045	53,031	28,000	19,159
18年度月平均	19,040	11,350	83,232	49,291	27,096	18,372
19年度月平均	18,537	11,006	79,548	46,749	28,767	19,077
20年度月平均	21,693	13,411	87,736	53,538	39,653	26,854
平成21年 1月	27,537	17,773	91,469	57,451	46,726	31,760
2月	27,287	17,606	100,583	63,962	51,079	34,985
3月	28,968	18,349	111,042	70,785	63,642	43,108
4月	37,241	23,163	125,162	79,684	65,913	45,482
5月	25,266	15,617	125,746	79,751	57,715	39,825
6月	26,792	16,942	128,082	81,292	69,737	48,972
7月	26,379	16,804	129,147	82,213	67,809	47,720
8月	22,685	14,329	127,119	80,980	60,493	42,452
9月	23,841	15,072	125,106	79,671	64,323	45,291
10月	27,524	17,685	126,638	80,778	70,065	49,885
11月	21,478	14,001	121,151	78,087	59,880	43,290
12月	19,471	12,710	114,402	74,370	53,671	38,295
平成22年 1月	26,669	16,830	115,431	74,757	63,862	44,846
前月比 (%)	37.0	32.4	0.9	0.5	19.0	17.1
前年同月比 (%)	▲ 3.2	▲ 5.3	26.2	30.1	36.7	41.2

安 定 所 別 1 月 分	横 浜	3,865	2,393	17,032	10,706	8,950	5,879
	戸 塚	1,461	956	6,908	4,574	3,700	2,758
	川 崎	1,955	1,302	8,706	5,728	4,305	3,139
	横須賀	1,269	811	5,100	3,359	2,758	1,900
	平 塚	1,301	862	5,641	3,904	2,566	1,912
	小田原	921	558	3,481	2,277	1,460	984
	藤 沢	2,302	1,453	10,118	6,514	5,395	3,944
	相模原	1,953	1,306	9,100	6,169	4,394	3,245
	厚 木	1,641	1,046	7,415	5,052	3,579	2,535
	松 田	906	595	3,820	2,587	1,072	816
	横浜南	878	561	3,900	2,460	2,091	1,386
	川崎北	2,798	1,674	12,600	7,721	7,453	5,259
	港 北	2,293	1,406	10,918	6,744	5,325	3,784
	大 和	1,219	864	5,035	3,560	3,472	2,617
	フラスカ横浜	1,907	1,043	5,657	3,402	7,342	4,688

(新規学卒・パートタイムを除く)

	4. 就職件数 (件)		5. 新規 求人数 (人)	6. 月間有効 求人数 (人)	7. 他県への の発求人 延数 (人)	8. 充足数 (人)	9. 他県から の充足数 (人)	
	うち 男子	うち雇用保険 受給者						
	4,354	3,071	1,199	26,314	72,814	45,591	3,916	629
	4,566	3,140	1,286	30,265	85,079	67,200	4,054	633
	4,431	3,005	1,243	26,986	77,710	77,672	3,906	594
	4,123	2,745	1,196	23,618	67,517	80,469	3,625	556
	3,923	2,623	1,119	19,907	57,505	61,596	3,426	510
	3,484	2,343	1,021	21,073	54,811	49,226	2,995	397
	3,896	2,621	1,071	17,921	52,886	39,700	3,375	488
	4,499	2,848	1,313	15,433	49,418	47,814	3,888	539
	4,102	2,753	1,227	14,627	43,472	32,206	3,630	577
	3,590	2,482	1,188	11,963	36,812	25,278	3,131	514
	3,939	2,667	1,501	13,849	36,256	33,415	3,456	547
	4,035	2,709	1,505	15,163	36,975	40,454	3,549	520
	3,755	2,616	1,407	13,018	36,670	25,671	3,302	478
	4,073	2,812	1,574	13,946	37,626	28,307	3,563	509
	4,372	3,071	1,604	15,613	38,494	41,508	3,870	573
	4,014	2,803	1,457	12,861	37,523	36,345	3,428	494
	3,581	2,542	1,259	12,442	36,285	24,071	3,196	513
	3,508	2,413	1,256	15,978	38,318	39,576	3,012	427
	▲ 2.0	▲ 5.1	▲ 0.2	28.4	5.6	64.4	▲ 5.8	▲ 16.8
	0.7	3.0	23.0	▲ 24.2	▲ 30.1	▲ 19.6	0.6	7.6

443	290	174	4,388	10,855	7,874	664	85
196	144	81	862	1,933	10,790	191	20
323	235	123	1,351	3,203	4,604	323	75
209	150	68	466	1,365	211	128	5
165	117	58	644	1,607	2,113	120	4
115	76	44	664	1,335	1,414	112	22
313	218	110	1,181	2,558	4,571	223	12
297	211	100	1,275	3,249	980	251	62
216	145	65	937	2,486	849	237	28
131	92	50	346	883	831	105	8
105	63	37	432	898	133	107	5
257	177	104	927	2,282	1,143	162	38
254	164	110	2,057	4,545	3,779	277	48
231	183	80	448	1,119	284	112	15
253	148	52	0	0	0	0	0

4. 中高年齢者の職業紹介状況

項目 年月	新規	求職申込件数(件)			月間	有効求職者数(人)			
		55～59歳	60～64歳	65歳以上		55～59歳	60～64歳	65歳以上	
16年度月平均	6,604	1,764	1,531	413	34,485	10,087	8,303	1,230	
17年度月平均	6,196	1,747	1,330	393	30,568	9,292	6,974	1,289	
18年度月平均	5,869	1,713	1,150	414	28,081	9,074	5,610	1,362	
19年度月平均	5,961	1,625	1,266	445	27,244	8,097	5,991	1,444	
20年度月平均	7,080	1,711	1,548	523	30,837	8,297	7,043	1,568	
平成21年 1月	9,038	2,185	1,848	611	31,755	8,269	7,045	1,444	
2月	8,700	1,987	1,885	589	34,648	8,764	7,671	1,675	
3月	9,401	2,106	2,013	686	38,231	9,406	8,431	1,966	
4月	13,677	3,249	3,232	1,583	44,755	10,935	10,309	2,996	
5月	8,463	2,026	1,805	733	45,291	11,163	10,210	3,087	
6月	9,107	2,173	1,926	669	46,537	11,550	10,524	2,998	
7月	9,097	2,128	2,119	683	47,249	11,954	10,985	2,339	
8月	7,538	1,672	1,674	555	46,812	11,797	10,828	2,168	
9月	7,789	1,785	1,738	573	46,391	11,704	10,740	2,043	
10月	9,640	2,231	2,200	703	47,657	12,016	10,929	2,115	
11月	7,445	1,690	1,683	503	46,461	11,795	10,582	2,032	
12月	7,095	1,600	1,600	434	45,007	11,455	10,276	1,908	
平成22年 1月	9,452	2,148	2,105	709	45,668	11,672	10,316	1,952	
前月比(%)	33.2	34.3	31.6	63.4	1.5	1.9	0.4	2.3	
前年同月比(%)	4.6	▲1.7	13.9	16.0	43.8	41.2	46.4	35.2	
安 定 所 別 1 月 分	横 浜	1,416	288	315	97	6,775	1,650	1,510	283
	戸 塚	520	111	152	58	2,798	712	707	167
	川 崎	731	169	154	62	3,514	857	821	135
	横須賀	429	97	110	37	1,998	524	511	119
	平 塚	406	90	94	21	2,293	618	534	80
	小田原	400	120	76	17	1,555	466	333	47
	藤 沢	764	163	170	68	3,951	969	913	174
	相模原	664	162	163	51	3,557	937	859	151
	厚 木	518	110	134	36	2,948	793	722	96
	松 田	373	129	60	30	1,707	544	423	60
	横浜南	321	56	88	29	1,592	366	442	85
	川崎北	941	193	196	72	4,578	1,127	900	189
	港 北	813	163	179	76	4,235	1,029	851	199
	大 和	440	109	90	34	1,980	518	403	90
プラザ横浜	716	188	124	21	2,187	562	387	77	

(パートタイムを除く)

	紹介件数 (件)			就職件数 (件)			就職率 (%)	
	55～59歳	60～64歳	65歳以上	55～59歳	60～64歳	65歳以上		
9,541	2,858	1,317	229	1,293	365	225	39	19.6
8,850	2,638	1,129	225	1,295	370	217	40	20.9
9,004	2,749	1,135	241	1,311	394	203	45	22.3
10,379	2,994	1,372	305	1,252	356	214	45	21.0
14,031	3,605	1,933	378	1,221	323	229	53	17.2
16,046	3,908	2,103	421	1,029	261	174	41	11.4
17,275	4,213	2,353	480	1,176	294	232	53	13.5
21,124	4,987	2,765	603	1,344	331	273	60	14.3
21,999	5,129	2,844	630	1,223	311	229	62	8.9
19,830	4,779	2,414	568	1,142	280	231	66	13.5
23,983	5,677	3,025	596	1,125	278	201	47	12.4
23,179	5,585	2,954	462	1,220	280	257	39	13.4
21,202	5,110	2,586	399	1,138	286	210	36	15.1
23,024	5,582	2,730	507	1,233	296	214	39	15.8
25,163	5,974	2,933	536	1,346	310	227	56	14.0
22,211	5,176	2,873	464	1,263	299	264	56	17.0
20,482	4,708	2,452	360	1,098	241	213	49	15.5
23,658	5,349	2,932	457	1,119	283	171	53	11.8
15.5	13.6	19.6	26.9	1.9	17.4	▲ 19.7	8.2	▲ 3.6
47.4	36.9	39.4	8.6	8.7	8.4	▲ 1.7	29.3	0.5
3,697	705	481	57	170	38	26	8	12.0
1,489	426	250	29	63	17	11	6	12.1
1,436	361	176	19	102	29	17	1	14.0
935	233	169	34	60	16	13	3	14.0
899	222	88	12	59	18	8	0	14.5
579	118	58	8	34	7	4	2	8.5
1,933	419	201	42	82	15	13	7	10.7
1,445	346	165	19	91	27	11	2	13.7
1,051	229	126	13	65	12	14	2	12.5
368	82	40	11	28	8	1	2	7.5
783	161	99	18	27	7	7	0	8.4
2,798	596	309	67	92	22	10	4	9.8
2,028	414	253	56	85	24	8	4	10.5
1,233	301	180	27	83	26	15	5	18.9
2,984	736	337	45	78	17	13	7	10.9

5. パートタイム職業紹介状況

項目 年月	新規求職申込件数		月間有効求職者数		新規	月間有効	就職件数		
	(件)	うち 男子	(人)	うち 男子	求人数 (人)	求人数 (人)	(件)	うち 男子	
16年度月平均	6,552	1,700	26,482	5,779	10,391	27,865	2,037	725	
17年度月平均	6,167	1,546	25,191	5,457	11,765	31,713	1,948	665	
18年度月平均	6,078	1,529	24,960	5,597	11,622	32,160	1,906	660	
19年度月平均	5,898	1,510	24,596	5,673	11,070	30,886	1,791	603	
20年度月平均	6,795	1,781	26,819	6,445	9,875	27,172	1,968	656	
平成21年 1月	7,382	2,069	25,601	6,310	11,266	27,203	1,654	551	
2月	7,697	2,041	27,577	6,936	10,330	27,876	2,057	714	
3月	8,660	2,367	30,522	7,796	10,055	27,621	2,598	895	
4月	11,820	3,466	35,421	9,350	8,607	24,818	2,510	908	
5月	8,138	2,157	35,914	9,375	7,855	21,845	2,142	766	
6月	8,633	2,390	36,675	9,563	8,566	21,326	2,572	867	
7月	7,509	2,224	35,004	8,807	8,656	20,668	2,536	909	
8月	6,897	1,878	34,047	8,533	8,170	20,670	2,291	888	
9月	8,290	2,129	34,465	8,473	8,989	21,741	2,587	924	
10月	8,501	2,505	35,205	8,842	9,350	22,505	2,954	1,067	
11月	6,608	1,819	33,684	8,613	8,586	22,291	2,698	991	
12月	5,679	1,675	31,067	8,205	8,274	21,281	2,420	950	
平成22年 1月	8,297	2,290	31,126	8,168	9,185	22,027	2,401	903	
前月比(%)	46.1	36.7	0.2	▲ 0.5	11.0	3.5	▲ 0.8	▲ 4.9	
前年同月比(%)	12.4	10.7	21.6	29.4	▲ 18.5	▲ 19.0	45.2	63.9	
安定所別 1月分	横浜	1,300	350	4,666	1,214	2,031	4,810	319	127
	戸塚	498	134	2,056	514	476	1,041	132	43
	川崎	657	205	2,267	620	834	1,928	179	75
	横須賀	527	180	1,803	549	470	1,027	169	68
	平塚	459	141	1,686	472	523	1,103	128	54
	小田原	280	75	1,027	297	422	966	99	32
	藤沢	723	169	2,761	666	873	1,950	206	65
	相模原	566	169	2,392	648	734	1,649	172	70
	厚木	491	130	2,068	602	414	1,082	120	50
	松田	306	87	1,141	307	202	673	102	39
	横浜南	318	104	1,204	340	397	808	78	34
	川崎北	795	193	2,910	657	613	1,612	244	88
	港北	581	119	2,509	560	950	2,700	151	54
	大和	381	104	1,550	384	246	678	114	43
	プラザ横浜	415	130	1,086	338	0	0	188	61

6. 産業別／規模別新規求人状況

平成22年 1月

前年同月（平成21年 1月）（「項目」は旧分類による。）

規 模	一 般（パートタイムを除く）		パートタイム		規 模	一 般 (人)	パートタイム (人)	
	項 目	今 月 (人)	前 月 比 (%)	今 月 (人)				前 月 比 (%)
A, B 農, 林, 漁業 (01~04)		38	216.7	6	▲ 68.4	A B C 農, 林, 漁業 (01~04)	13	16
C 鉱業, 採石業, 砂利採取業 (05)		2	—	0	—	D 鉱業 (05)	1	0
D 建設業 (06~08)		2,002	33.0	163	▲ 19.3	(052 石炭・亜炭鉱業)	0	0
06 総合工事業		998	22.8	76	▲ 29.0	E 建設業 (06~08)	3,365	201
E 製造業 (09~32)		1,397	65.1	742	▲ 4.7	(06 総合工事業)	1,528	86
09 食料品製造業		146	20.7	284	▲ 22.2	F 製造業 (09~32)	1,229	627
10 飲料・たばこ・飼料製造業		2	▲ 60.0	2	▲ 60.0	09 食料品製造業	277	288
11 繊維工業		11	57.1	5	25.0	10 飲料・たばこ・飼料製造業	4	26
12 木材・木製品製造業 (家具を除く)		11	450.0	2	—	11 繊維工業	8	3
13 家具・装備品製造業		8	▲ 11.1	20	1900.0	12 衣服, その他の繊維製品製造業	3	3
14 パルプ・紙・紙加工品製造業		50	31.6	32	52.4	13 木材, 木製品製造業	10	2
15 印刷・同関連業		45	181.3	22	▲ 4.3	14 家具, 装備品製造業	7	13
16 化学工業		56	60.0	19	▲ 20.8	15 パルプ, 紙, 紙加工品製造業	28	59
17 石油製品・石炭製品製造業		2	▲ 60.0	0	—	16 印刷, 同関連業	47	46
18 プラスチック製品製造業 (別掲を除く)		48	0.0	39	▲ 11.4	17 化学工業	27	7
19 ゴム製品製造業		7	▲ 30.0	7	▲ 22.2	18 石油製品, 石炭製品製造業	2	0
21 窯業・土石製品製造業		17	▲ 19.0	0	▲ 100.0	19 プラスチック製品製造業	19	21
22 鉄鋼業		9	12.5	0	▲ 100.0	20 ゴム製品製造業	3	6
23 非鉄金属製造業		17	30.8	3	▲ 50.0	22 窯業, 土石製品製造業	16	1
24 金属製品製造業		136	21.4	40	37.9	23 鉄鋼業	9	0
25 はん用機械器具製造業		119	105.2	35	45.8	24 非鉄金属製造業	9	3
26 生産用機械器具製造業		88	214.3	15	400.0	25 金属製品製造業	120	10
27 業務用機械器具製造業		53	35.9	21	▲ 12.5	26 一般機械器具製造業	176	34
28 電子部品・デバイス・電子回路製造業		64	42.2	42	162.5	27 電気機械器具製造業	131	9
29 電気機械器具製造業		76	1.3	63	12.5	28 情報通信機械器具製造業	62	13
(293,294,301 民生用電気機器等)		62	40.9	60	300.0	29 電子部品, デバイス製造業	60	13
(296,297,302,303,28 電子機器等)		100	61.3	55	48.6	(272, 273, 281 民生用電気機器等)	82	14
30 情報通信機械器具製造業		71	121.9	35	105.9	(274, 275, 282, 29 電子機器等)	116	14
31 輸送用機械器具製造業		353	260.2	32	77.8	30 輸送用機械器具製造業	166	19
(311 自動車・同附属品製造業)		284	246.3	31	93.8	(301 自動車)	108	15
(273,274,275,323 精密機械器具等)		29	▲ 17.1	20	11.1	(303 造船)	48	1
20,32 その他の製造業		8	▲ 61.9	24	84.6	31 精密機械器具製造業	25	16
F 電気・ガス・熱供給・水道業 (33~36)		13	160.0	4	▲ 20.0	(315 光学機器, レンズ)	4	0
G 情報通信業 (37~41)		891	39.4	92	▲ 7.1	(317 時計)	0	0
39 情報サービス業		828	35.7	79	▲ 11.2	21, 32 その他の製造業	20	35
H 運輸業, 郵便業 (42~49)		1,390	5.9	275	▲ 6.1	G 電気, ガス, 熱供給, 水道業 (33~36)	9	1
I 卸売業, 小売業 (50~61)		1,657	4.0	1,236	14.2	H 情報通信業 (37~41)	1,822	106
50~55 卸売業		432	46.9	301	60.1	(39 情報サービス業)	1,745	71
56~61 小売業		1,225	▲ 5.8	935	4.6	I 運輸業 (42~48)	1,706	512
56 各種商品小売業		33	10.0	153	36.6	J 卸売, 小売業 (49~60)	1,806	1,905
J 金融業, 保険業 (62~67)		274	126.4	24	380.0	49~54 卸売業	526	471
K 不動産業, 物品賃貸業 (68~70)		413	81.9	107	40.8	55~60 小売業	1,280	1,434
L 学術研究, 専門・技術サービス業 (71~74)		702	25.8	292	▲ 16.1	(55 各種商品小売業)	70	327
M 宿泊業, 飲食サービス業 (75~77)		699	33.7	702	1.4	K 金融, 保険業 (61~67)	459	47
76 飲食店		554	32.9	554	▲ 1.4	L 不動産業 (68, 69)	237	124
N 生活関連サービス業, 娯楽業 (78~80)		414	122.6	381	60.8	M 飲食店, 宿泊業 (70~72)	869	1,183
O 教育, 学習支援業 (81,82)		185	14.9	434	134.6	(70, 71 飲食店)	715	1,024
P 医療, 福祉 (83~85)		3,271	10.6	3,057	3.9	(70 一般飲食店)	659	986
83 医療業		1,537	18.6	1,045	5.1	N 医療, 福祉 (73~75)	4,094	3,460
85 社会保険・社会福祉・介護事業		1,731	4.5	2,006	3.2	(73 医療業)	1,711	1,114
Q 複合サービス事業 (86,87)		60	106.9	77	75.0	(75 社会保険, 社会福祉, 介護事業)	2,366	2,328
R サービス業 (他に分類されないもの) (88~9)		2,340	47.0	1,382	27.4	O 教育, 学習支援業 (76, 77)	261	385
91 職業紹介・労働者派遣業		1,206	71.3	233	8.9	P 複合サービス事業 (78, 79)	49	157
92 その他の事業サービス業		814	18.8	996	33.5	Q サービス業 (他に分類されないもの) (8	4,900	2,191
S, T 公務 (他に分類されるものを除く)・その他 (97)		230	32.2	211	▲ 15.9	R S 公務, その他 (95, 96, 99)	253	351
合 計		15,978	28.4	9,185	11.0	合 計	21,073	11,266
29人以下		7,616	37.0	4,076	8.6	29人以下	10,819	4,915
30~99人		4,606	29.2	2,799	24.1	30~99人	5,905	3,368
100~299人		2,572	21.6	1,355	▲ 4.0	100~299人	2,889	1,679
300~499人		497	10.7	300	▲ 39.1	300~499人	636	523
500~999人		331	69.7	484	120.0	500~999人	433	282
1000人以上		356	▲ 36.4	171	20.4	1000人以上	391	499

(注) 日本標準産業分類の改定に伴い、平成21年4月より、新たな産業分類に基づく表示に変更いたしました。

7. 年齢別常用職業紹介状況（パートタイム含む）

（単位：人、％）

項目 区分	常用（全数）													うち 常用的パートタイム															
	月間有効求人数		月間有効求職者数						就職件数			求人倍率	新就職規率	月間有効求人数		月間有効求職者数						就職件数			求人倍率	新就職規率			
	前年比	前年比	うち新規	前年比	うち保険受給者	前年比	前年比	前年比	うち保険受給者	前年比	前年比			前年比	前年比	前年比	うち新規	前年比	うち保険受給者	前年比	前年比	前年比	前年比	前年比			前年比		
												前年比	前年比												前年比	前年比		前年比	前年比
20年度 1月～12月 平均	19才以下		1,384	4.4	407	17.0	86	▲ 35.3	101	▲ 2.9	1	—	24.8		300	14.1	98	28.9	8	▲ 50.0	25	4.2	0	—	25.5				
	20～24才		8,556	2.4	2,333	8.9	3,307	▲ 8.7	498	▲ 11.1	99	▲ 11.6	21.3		1,068	10.6	277	22.0	488	▲ 5.4	75	21.0	13	8.3	27.1				
	25～29才		16,614	2.5	4,170	8.6	9,134	▲ 5.3	763	▲ 5.9	221	▲ 8.7	18.3		2,751	1.4	624	6.1	1,722	▲ 7.0	139	12.1	37	5.7	22.3				
	30～34才		16,878	5.0	4,139	11.8	9,355	▲ 1.5	753	▲ 3.6	208	▲ 8.4	18.2		3,369	1.9	774	7.6	2,055	▲ 4.2	176	8.0	38	8.6	22.7				
	35～39才		14,768	15.7	3,739	24.1	7,191	7.3	749	4.8	199	3.1	20.0		2,875	12.7	724	19.1	1,344	1.9	207	18.3	35	29.6	28.6				
	40～44才		11,192	22.0	2,922	31.7	5,025	14.8	612	6.8	152	▲ 1.9	20.9		2,146	19.3	605	27.9	740	2.8	195	18.9	26	4.0	32.2				
	45～49才		9,376	22.8	2,337	30.6	4,521	19.4	494	4.7	137	6.2	21.1		1,850	14.4	499	22.3	755	2.9	168	14.3	30	15.4	33.7				
	50～54才		8,367	11.4	1,934	17.1	4,408	11.1	425	▲ 4.7	126	▲ 3.8	22.0		1,965	8.3	473	15.6	985	2.6	148	2.1	30	7.1	31.3				
	55～59才		11,388	1.9	2,378	5.3	6,688	▲ 0.7	523	▲ 7.3	153	▲ 6.7	22.0		3,092	0.4	667	5.4	1,796	▲ 5.0	209	▲ 2.3	48	6.7	31.3				
	60～64才		11,631	15.9	2,595	19.1	7,220	13.8	520	4.2	126	16.7	20.0		4,590	13.4	1,047	14.7	2,758	10.7	299	3.1	62	24.0	28.6				
65才以上		4,353	12.8	1,520	18.6	418	▲ 0.9	215	4.9	3	▲ 25.0	14.1		2,785	15.3	997	19.1	262	4.0	165	2.5	2	▲ 33.3	16.5					
均計		79,679	▲ 15.0	114,508	10.0	28,473	16.6	57,351	3.8	5,654	▲ 1.3	1,423	▲ 3.1	0.70	19.9	25,114	▲ 12.3	26,791	9.0	6,785	15.2	12,914	0.1	1,806	8.3	322	12.2	0.94	26.6
45才以上		45,115	12.2	10,764	17.5	23,255	9.4	2,177	▲ 0.4	545	1.7	20.2		14,282	10.1	3,683	15.1	6,556	3.6	989	3.3	172	13.2	26.9					
55才以上		27,372	9.2	6,493	13.5	14,326	6.1	1,258	▲ 0.8	282	2.2	19.4		10,467	9.7	2,711	13.8	4,816	3.9	673	1.2	112	14.3	24.8					
22年度 1月～12月 平均	19才以下		1,528	21.1	484	35.6	97	▲ 6.7	67	0.0	1	0.0	13.8		296	9.2	99	30.3	14	16.7	17	41.7	0	▲ 100.0	17.2				
	20～24才		9,382	10.8	2,708	0.5	3,810	14.9	332	▲ 19.8	86	7.5	12.3		1,201	15.1	341	19.2	433	▲ 5.7	75	38.9	15	50.0	22.0				
	25～29才		18,148	8.1	4,660	▲ 8.6	9,906	10.8	633	▲ 3.2	192	▲ 7.2	13.6		2,706	6.8	677	8.1	1,508	▲ 3.6	127	25.7	30	▲ 14.3	18.8				
	30～34才		18,907	8.7	4,519	▲ 10.6	10,618	11.6	702	6.5	216	19.3	15.5		3,278	3.2	805	0.5	1,816	▲ 4.2	181	11.0	37	▲ 7.5	22.5				
	35～39才		19,230	22.9	4,738	0.8	9,838	27.8	709	▲ 0.3	240	21.8	15.0		3,340	19.0	954	16.1	1,354	3.8	191	6.7	50	72.4	20.0				
	40～44才		16,096	33.3	3,820	▲ 1.3	8,127	45.9	595	5.1	203	41.0	15.6		2,726	28.6	838	24.0	959	25.7	211	28.7	44	109.5	25.2				
	45～49才		14,455	43.1	3,206	4.8	7,897	57.9	509	6.5	188	30.6	15.9		2,386	33.5	653	20.3	1,005	34.0	167	8.4	37	23.3	25.6				
	50～54才		12,147	41.1	2,556	5.9	6,958	52.7	391	13.3	154	38.7	15.3		2,493	29.2	621	16.3	1,254	26.5	167	22.8	45	36.4	26.9				
	55～59才		15,331	36.1	2,929	1.1	9,951	51.4	438	0.0	157	11.3	15.0		3,659	22.2	781	9.5	2,222	29.3	192	▲ 2.5	52	6.1	24.6				
	60～64才		16,074	42.0	3,392	13.9	10,343	49.2	488	33.3	147	70.9	14.4		5,759	34.6	1,287	13.9	3,520	37.1	336	68.0	89	117.1	26.1				
65才以上		5,185	27.4	1,929	8.6	598	36.2	199	26.8	10	400.0	10.3		3,234	23.2	1,220	4.7	337	22.5	156	30.0	7	600.0	12.8					
均計		54,570	▲ 28.5	146,483	25.2	34,941	0.1	78,143	33.2	5,063	4.3	1,594	23.2	0.37	14.5	19,435	▲ 20.1	31,078	21.6	8,276	12.3	14,422	17.2	1,820	23.0	406	40.0	0.63	22.0
45才以上		63,192	39.3	14,012	6.8	35,747	52.1	2,025	13.5	656	35.5	14.5		17,531	28.7	4,562	11.7	8,338	32.3	1,018	26.1	230	49.4	22.3					
55才以上		36,590	37.3	8,250	7.8	20,892	49.8	1,125	17.1	314	37.1	13.6		12,652	27.8	3,288	9.3	6,079	33.3	684	32.3	148	62.6	20.8					

（注）1. 保険受給者は雇用保険受給者。

2. 平成13年10月より雇用対策法7条・第12条の改正により「年齢にかかわらず均等な雇用機会を与えるよう努めなければならない」求人募集の年齢制限を行うことは、認められなくなっております。平成14年4月より年齢別内訳は非表示としました。

8. 一般職業紹介状況全数(新規学卒を除き、パートタイムを含む)「諸比率」

年月	項目	比率					
		新規 求人 倍率(倍)	有効 求人 倍率(倍)	就職率 (%)		充足率 (%)	
				新規	※雇用保険 受給者	新規	県外依存率
	16年度月平均	1.36	0.83	23.7	13.8	15.8	16.1
	17年度月平均	1.63	1.03	24.8	15.7	13.9	13.8
	18年度月平均	1.54	1.02	25.2	16.2	14.6	15.2
	19年度月平均	1.42	0.94	24.2	16.4	15.1	15.3
	20年度月平均	1.05	0.74	20.7	13.9	17.4	14.9
平成21年	1月	0.87	0.64	14.7	10.3	14.0	13.3
	2月	0.78	0.58	17.0	11.1	18.5	14.5
	3月	0.77	0.52	18.9	12.6	24.6	13.9
	4月	0.71	0.47	13.5	7.8	25.6	15.9
	5月	0.64	0.41	17.2	8.9	25.7	16.4
	6月	0.66	0.39	18.4	13.8	25.6	15.8
	7月	0.68	0.38	19.4	15.3	24.3	14.7
	8月	0.64	0.37	20.4	17.5	25.4	14.5
	9月	0.64	0.37	20.7	20.1	25.6	14.3
	10月	0.67	0.36	20.3	16.1	26.2	14.8
	11月	0.65	0.36	23.9	20.3	27.5	14.4
	12月	0.66	0.36	23.9	21.2	25.7	16.1
平成22年	1月	0.70	0.38	16.9	15.9	20.4	14.2
安定 所 別 1 月 分	横浜	1.24	0.72	14.8	13.7	19.1	12.8
	戸塚	0.68	0.33	16.7	13.9	21.9	10.5
	川崎	0.84	0.47	19.2	21.7	22.2	23.2
	横須賀	0.52	0.35	21.0	21.3	25.0	3.9
	平塚	0.66	0.37	16.6	17.4	17.7	3.3
	小田原	0.90	0.51	17.8	19.1	19.0	19.6
	藤沢	0.68	0.35	17.2	15.5	19.0	5.4
	相模原	0.80	0.43	18.6	14.3	20.4	24.7
	厚木	0.63	0.38	15.8	14.6	26.0	11.8
	松田	0.45	0.31	19.2	17.3	36.3	7.6
	横浜南	0.69	0.33	15.3	12.2	22.7	4.7
	川崎北	0.43	0.25	13.9	10.8	19.9	23.5
	港北	1.05	0.54	14.1	12.6	14.7	17.3
	大和	0.43	0.27	21.6	24.5	27.1	13.4
プラザ横浜	0.00	0.00	19.0	—	—	—	

(注) 1. 局の月次の新規求人倍率及び有効求人倍率は季節調整値。
(平成21年12月以前の数値は新季節指数により改定されている。)

(年度、安定所別の新規求人倍率及び有効求人倍率は実数値)

2. 県外依存率は、パートタイムを除く。
3. ※欄は受給資格決定件数に対する割合。

9. パートバンク業務取扱状況 (2に含まれる)

項 目 年 月	新規求職 申込件数 (件)	※ 月間有効 求職者数 (人)	紹 介 件 数 (件)	就 職 件 数 (件)	新 規 求人数 (人)	※月間有効 求人数 (人)
16年度月平均	(156) 723	(497) 2,343	(169) 663	(43) 201	159	412
17年度月平均	(236) 792	(630) 2,220	(352) 989	(69) 244	145	383
18年度月平均	(241) 658	(328) 878	(242) 568	(126) 311	95	125
19年度月平均	(67) 228	(182) 641	(137) 369	(23) 75	0	0
20年度月平均	(78) 195	(211) 528	(206) 430	(24) 62	0	0
21年度累計	(1,393) 2,987	(447) 923	(4,605) 8,180	(379) 852	0	0
前 月	(92) 207	(393) 815	(315) 560	(32) 90	0	0
22年1月	(148) 331	(399) 821	(477) 837	(24) 61	0	0
湘 南	(148) 331	(399) 821	(477) 837	(24) 61	0	0

(注) 1. ()内は、男子内数。

2. ※印欄は、月平均値

10. 高齢者職業相談室取扱職業紹介状況（2には含まれない）

項 目 年 月		新規求職申込件数 (件)	うち		月間有効求職者数 (人)	紹介件数 (件)	就職件数 (件)	うち		新規求人数 (人)	月間有効求人数 (人)
			55歳～64歳	65歳以上				55歳～64歳	65歳以上		
16年度月平均		533	335	95	1,953	547	123	80	22	27	59
17年度月平均		494	292	92	1,584	596	136	83	24	24	60
18年度月平均		279	179	68	816	338	85	53	19	16	44
19年度月平均		206	127	55	630	264	57	35	15	6	14
20年度月平均		251	152	79	820	285	53	30	20	0	0
20年度合計		3,007	1,829	944	※820	3,423	641	355	238	0	0
相談室別	相模原	887	586	228	352	687	161	97	53	0	0
	川崎北	1,566	963	458	335	2,583	423	232	156	0	0
	大和	554	280	258	133	153	57	26	29	0	0

(注) 1. ※印欄は、月平均値。

2. 相談室別の各数値は、平成20年度(平成20年4月から平成21年3月まで)を掲載。

11. 地域職業相談室取扱職業紹介状況（2には含まれない）

項 目 年 月		新規求職申込件数 (件)	うち		月間有効求職者数 (人)	紹介件数 (件)	就職件数 (件)	うち		新規求人数 (人)	月間有効求人数 (人)
			55歳～64歳	65歳以上				55歳～64歳	65歳以上		
17年度月平均		311	97	19	1,226	435	91	28	6	4	5
18年度月平均		358	90	21	1,492	553	112	28	7	4	4
19年度月平均		553	132	32	1,929	820	163	39	10	1	1
20年度月平均		701	156	38	2,469	1,240	173	38	11	0	0
21年度累計		9,196	1,912	424	※3,495	21,246	2,026	432	84	0	※0
前 月		640	140	31	3020	1,723	241	47	7	0	0
平成22年 1月		994	207	43	3180	2,233	191	41	11	0	0
相談室別	伊勢原	276	57	15	1,093	632	48	17	3	0	0
	茅ヶ崎	373	76	16	1,212	985	78	16	5	0	0
	秦野	345	74	12	875	616	65	8	3	0	0

(注) ※印欄は、月平均値。

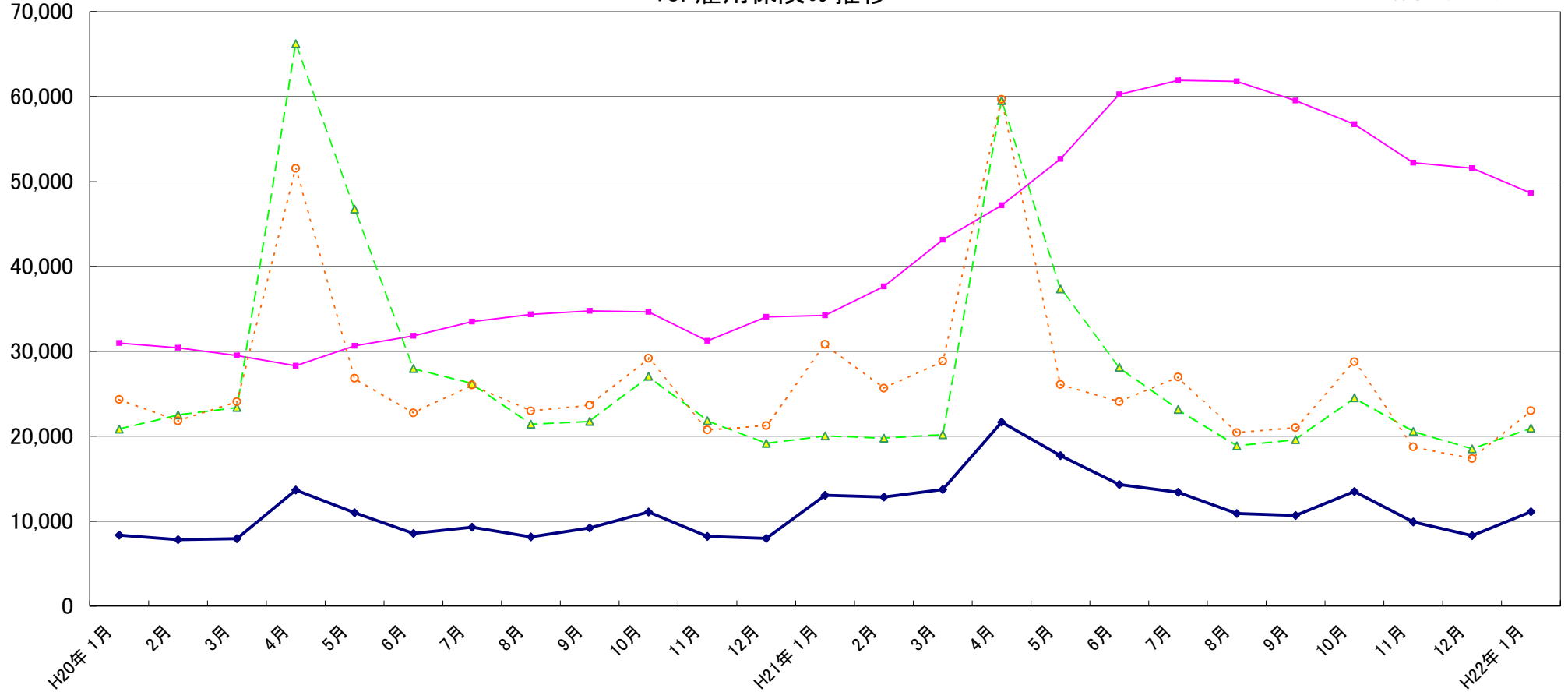
12. 神奈川県の子節調整済求人倍率の推移（新規学卒者を除きパートタイムを含む）

新規求人倍率															有効求人倍率															神奈川県								
西暦	和暦	1月	2月	3月	4月	5月	6月	7月	8月	9月	10月	11月	12月	年計	年度計	西暦	和暦	1月	2月	3月	4月	5月	6月	7月	8月	9月	10月	11月	12月	年計	年度計							
63年	38年	0.80	1.05	0.95	1.13	1.35	1.22	1.34	1.23	1.42	1.40	1.33	1.41	1.20	1.37	63年	38年	0.74	0.80	0.85	0.92	1.03	1.09	1.15	1.03	1.10	1.15	1.16	1.22	1.02	1.17							
64年	39年	1.55	1.52	1.71	1.74	1.78	1.87	1.53	1.55	1.73	1.50	1.64	1.40	1.63	1.51	64年	39年	1.42	1.40	1.44	1.55	1.61	1.75	1.65	1.63	1.58	1.52	1.53	1.47	1.54	1.49							
65年	40年	1.37	1.12	1.15	1.07	0.85	0.81	0.84	0.82	0.75	0.77	0.91	0.79	0.93	0.90	65年	40年	1.29	1.23	1.16	1.05	0.91	0.79	0.77	0.69	0.68	0.66	0.65	0.60	0.60	0.60	0.75						
66年	41年	1.01	1.04	1.20	1.11	1.34	1.29	1.44	1.85	1.49	1.73	1.58	2.20	1.42	1.64	66年	41年	0.68	0.71	0.89	0.86	0.98	1.04	1.15	1.45	1.36	1.48	1.50	1.67	1.15	1.38							
67年	42年	1.93	2.01	1.93	2.23	1.99	1.93	2.30	2.38	2.48	2.48	2.92	2.04	2.14	2.23	67年	42年	1.70	1.74	1.75	1.88	1.83	1.89	2.08	2.27	2.38	2.41	2.52	2.24	2.05	2.19							
68年	43年	2.16	2.25	1.98	1.82	2.52	2.46	2.22	2.68	2.19	2.30	2.32	2.25	2.28	2.32	68年	43年	2.31	2.23	2.23	2.02	2.35	2.41	2.33	2.43	2.41	2.42	2.60	2.71	2.37	2.48							
69年	44年	2.30	2.39	2.61	2.87	2.63	3.19	2.89	3.47	3.04	3.14	3.26	3.52	2.89	3.16	69年	44年	2.71	2.80	2.79	2.83	2.97	3.13	3.20	3.36	3.37	3.40	3.48	3.58	3.14	3.39							
70年	45年	3.39	3.60	3.53	2.86	2.82	3.07	2.48	2.51	3.07	2.66	2.75	2.64	2.87	2.52	70年	45年	3.71	3.74	3.69	3.41	3.24	3.30	3.04	2.84	2.93	2.84	2.79	2.85	3.17	2.85							
71年	46年	2.28	2.08	2.01	2.14	2.28	1.76	2.12	1.70	1.84	1.74	1.64	1.72	1.91	1.91	71年	46年	2.64	2.45	2.30	2.25	2.31	2.09	2.14	1.95	1.88	1.88	1.83	1.79	2.10	1.97							
72年	47年	2.00	2.29	2.17	2.17	1.94	2.33	2.41	2.34	2.16	2.89	2.81	3.42	2.28	2.62	72年	47年	1.80	1.93	1.99	2.05	1.95	2.07	2.24	2.18	2.24	2.33	2.41	2.64	2.15	2.44							
73年	48年	3.24	4.25	2.86	3.61	4.06	3.70	3.74	3.88	3.70	3.91	4.76	2.95	3.65	3.61	73年	48年	2.88	3.37	3.08	3.18	3.43	3.56	3.57	3.72	3.49	3.65	3.59	3.36	3.42	3.40							
74年	49年	3.36	3.07	2.88	2.56	2.50	2.25	2.05	2.00	1.84	1.52	1.39	1.19	2.21	1.69	74年	49年	3.17	3.02	2.91	2.72	2.69	2.28	2.01	1.91	1.84	1.69	1.54	1.42	2.23	1.72							
75年	50年	1.16	1.15	1.29	1.23	1.14	1.18	1.24	1.01	1.19	1.14	1.16	1.19	1.15	1.19	75年	50年	1.19	1.07	1.02	0.92	0.84	0.79	0.76	0.70	0.68	0.67	0.64	0.65	0.81	0.73							
76年	51年	1.23	1.35	1.36	1.41	1.43	1.39	1.39	1.34	1.24	1.41	1.43	1.35	1.35	1.33	76年	51年	0.70	0.72	0.75	0.79	0.78	0.79	0.80	0.80	0.77	0.78	0.79	0.76	0.77	0.77							
77年	52年	1.26	1.16	1.22	1.15	1.11	1.06	1.04	1.12	1.05	1.16	1.04	1.08	1.13	1.12	77年	52年	0.73	0.70	0.72	0.66	0.66	0.65	0.64	0.64	0.63	0.66	0.60	0.57	0.66	0.63							
78年	53年	1.17	1.17	1.14	1.21	1.01	1.20	1.24	1.27	1.24	1.22	1.24	1.34	1.20	1.26	78年	53年	0.55	0.60	0.61	0.63	0.61	0.62	0.64	0.69	0.68	0.69	0.67	0.68	0.65	0.68							
79年	54年	1.37	1.40	1.43	1.37	1.39	1.46	1.43	1.38	1.55	1.51	1.58	1.55	1.44	1.52	79年	54年	0.70	0.72	0.74	0.73	0.75	0.76	0.77	0.80	0.83	0.84	0.86	0.85	0.78	0.83							
80年	55年	1.62	1.55	1.89	1.59	1.64	1.54	1.61	1.42	1.42	1.55	1.34	1.28	1.55	1.42	80年	55年	0.90	0.90	0.97	0.99	1.02	1.01	0.99	0.92	0.89	0.90	0.89	0.86	0.93	0.91							
81年	56年	1.29	1.24	1.14	1.31	1.32	1.36	1.36	1.47	1.35	1.33	1.36	1.26	1.32	1.29	81年	56年	0.89	0.83	0.77	0.74	0.75	0.82	0.86	0.94	0.92	0.88	0.89	0.91	0.85	0.85							
82年	57年	1.14	1.16	1.07	1.09	1.05	1.03	1.01	1.00	0.98	0.99	0.98	0.99	1.04	1.00	82年	57年	0.86	0.84	0.77	0.79	0.75	0.73	0.71	0.69	0.68	0.68	0.68	0.68	0.73	0.70							
83年	58年	1.02	0.92	0.97	0.98	1.08	1.05	1.02	1.03	1.06	0.98	1.10	1.22	1.03	1.06	83年	58年	0.70	0.67	0.68	0.65	0.68	0.68	0.69	0.68	0.67	0.67	0.67	0.70	0.68	0.69							
84年	59年	1.07	1.08	1.07	1.09	1.00	1.09	1.09	1.14	1.10	1.16	1.14	1.19	1.11	1.13	84年	59年	0.72	0.73	0.71	0.70	0.69	0.69	0.69	0.71	0.71	0.74	0.73	0.76	0.71	0.72							
85年	60年	1.17	1.19	1.18	1.18	1.13	1.13	1.11	1.11	1.04	1.01	0.96	1.01	1.11	1.06	85年	60年	0.75	0.76	0.77	0.77	0.77	0.77	0.75	0.75	0.74	0.71	0.71	0.71	0.75	0.72							
86年	61年	1.02	0.95	1.01	0.91	0.88	0.89	0.90	0.86	0.93	0.95	0.96	0.89	0.92	0.94	86年	61年	0.70	0.66	0.66	0.63	0.61	0.57	0.58	0.57	0.57	0.58	0.59	0.58	0.61	0.59							
87年	62年	0.97	1.10	1.09	1.16	1.22	1.23	1.29	1.36	1.45	1.53	1.65	1.73	1.29	1.48	87年	62年	0.60	0.61	0.62	0.64	0.65	0.69	0.74	0.76	0.81	0.86	0.88	0.96	0.73	0.83							
88年	63年	1.77	1.77	1.99	1.78	1.93	2.09	2.15	2.08	2.29	2.12	2.30	2.31	2.01	2.15	88年	63年	0.98	1.01	1.05	1.09	1.16	1.20	1.22	1.23	1.27	1.30	1.32	1.33	1.18	1.26							
89年	元年	2.28	2.41	2.43	2.45	2.72	2.50	2.33	2.70	2.47	2.14	2.73	2.38	2.44	2.47	89年	元年	1.32	1.37	1.41	1.46	1.51	1.48	1.46	1.48	1.46	1.45	1.45	1.44	1.43	1.45							
90年	2年	2.44	2.67	2.25	2.55	2.34	2.62	2.62	2.42	2.51	2.62	2.64	2.40	2.50	2.52	90年	2年	1.37	1.48	1.44	1.49	1.44	1.45	1.54	1.53	1.52	1.50	1.51	1.48	1.48	1.50							
91年	3年	2.69	2.41	2.45	2.27	2.23	2.50	2.08	2.19	1.99	2.12	1.89	1.97	2.24	1.99	91年	3年	1.55	1.49	1.54	1.40	1.41	1.41	1.36	1.34	1.28	1.28	1.22	1.20	1.37	1.25							
92年	4年	1.73	1.62	1.58	1.54	1.45	1.44	1.37	1.29	1.32	1.17	1.12	1.19	1.40	1.25	92年	4年	1.11	1.07	1.00	0.94	0.92	0.90	0.88	0.84	0.81	0.77	0.73	0.72	0.88	0.78							
93年	5年	1.13	1.08	1.05	0.98	1.00	0.89	0.89	0.89	0.80	0.79	0.83	0.79	0.92	0.85	93年	5年	0.68	0.65	0.62	0.59	0.58	0.55	0.53	0.51	0.49	0.47	0.46	0.45	0.54	0.49							
94年	6年	0.79	0.82	0.78	0.78	0.77	0.79	0.80	0.78	0.84	0.74	0.78	0.73	0.78	0.78	94年	6年	0.44	0.42	0.42	0.42	0.41	0.42	0.41	0.41	0.41	0.43	0.42	0.41	0.42	0.41	0.42	0.42					
95年	7年	0.72	0.85	0.75	0.73	0.74	0.71	0.72	0.76	0.76	0.79	0.77	0.83	0.76	0.79	95年	7年	0.40	0.43	0.43	0.43	0.40	0.39	0.39	0.40	0.40	0.42	0.41	0.43	0.41	0.42	0.41	0.42					
96年	8年	0.85	0.86	0.92	0.90	0.91	0.92	0.95	0.89	0.88	1.00	0.95	0.94	0.91	0.93	96年	8年	0.46	0.46	0.48	0.49	0.50	0.49	0.50	0.50	0.49	0.50	0.50	0.51	0.49	0.50	0.51	0.51	0.51				
97年	9年	0.92	0.96	0.97	1.00	1.01	1.05	0.97	0.96	0.98	0.96	0.97	0.88	0.96	0.93	97年	9年	0.51	0.51	0.51	0.51	0.53	0.54	0.55	0.53	0.53	0.52	0.52	0.50	0.52	0.51	0.52	0.51	0.51				
98年	10年	0.86	0.86	0.76	0.79	0.74	0.72	0.73	0.73	0.70	0.68	0.68	0.69	0.75	0.71	98年	10年	0.48	0.46	0.44	0.43	0.41	0.39	0.38	0.37	0.37	0.36	0.36	0.35	0.40	0.37	0.40	0.37	0.37	0.37			
99年	11年	0.69	0.67	0.69	0.66	0.68	0.64	0.66	0.72	0.76	0.71	0.75	0.80	0.70	0.74	99年	11年	0.35	0.35	0.35	0.33	0.33	0.33	0.34	0.34	0.37	0.36	0.37	0.38	0.35	0.37	0.35	0.37	0.35	0.37			
00年	12年	0.84	0.83	0.85	0.89	0.90	1.07	0.99	0.95	1.06	1.11	1.06	1.08	0.96	1.03	00年	12年	0.40	0.41	0.43	0.44	0.45	0.48	0.50	0.51	0.52	0.54	0.55	0.55	0.48	0.52	0.48	0.52	0.48	0.52			
01年	13年	1.13	1.11	1.03	1.09	1.07	1.08	1.04	0.99	0.91	0.89	0.89	0.84	1.00	0.95	01年	13年	0.56	0.57	0.57	0.58	0.57	0.57	0.56	0.56	0.53	0.50	0.49	0.48	0.54	0.52	0.48	0.54	0.52	0.48	0.52		
02年	14年	0.84	0.88	0.91	0.85	0.92	0.93	0.89	0.89	0.91	0.93	0.90	0.98	0.90																								

13. 雇用保険の推移

神奈川県労働局

(単位:人)



◆ 受給資格決定件数
 ■ 受給者実人員
 ▲ 資格取得者数
 ○ 資格喪失者数

	H20年 1月	2月	3月	4月	5月	6月	7月	8月	9月	10月	11月	12月	H21年 1月	2月	3月	4月	5月	6月	7月	8月	9月	10月	11月	12月	H22年 1月
受給資格決定件数	8,359	7,812	7,942	13,666	10,998	8,546	9,290	8,144	9,206	11,078	8,197	7,973	13,047	12,840	13,729	21,659	17,728	14,326	13,415	10,905	10,664	13,500	9,918	8,288	11,117
受給者実人員	30,988	30,419	29,502	28,295	30,664	31,820	33,488	34,361	34,761	34,662	31,233	34,063	34,238	37,654	43,151	47,203	52,664	60,279	61,933	61,794	59,538	56,745	52,211	51,570	48,641
資格取得者数	20,839	22,514	23,405	66,231	46,767	27,979	26,209	21,413	21,753	27,076	21,831	19,171	20,037	19,772	20,186	59,538	37,341	28,127	23,158	18,869	19,600	24,531	20,584	18,506	20,944
資格喪失者数	24,336	21,815	24,054	51,548	26,845	22,738	26,029	22,974	23,667	29,169	20,740	21,234	30,820	25,664	28,832	59,677	26,086	24,072	26,977	20,428	21,020	28,764	18,741	17,370	23,016