

1. 一般職業紹介状況（新規学卒者を除き、パートタイムを含む）主要項目

年 月		平成21年 12月	前 月	前月比	前年同月	前年同月比
全 数	1 新規求職申込件数(件)	25,150	28,086	▲ 10.5	22,812	10.2
	2 月間有効求職者数(人)	145,469	154,835	▲ 6.0	108,477	34.1
	3 新規求人数(人)	20,716	21,447	▲ 3.4	27,213	▲ 23.9
	4 月間有効求人数(人)	57,566	59,814	▲ 3.8	80,079	▲ 28.1
	5 紹介件数(件)	67,634	76,279	▲ 11.3	42,623	58.7
	6 就職件数(件)	6,001	6,712	▲ 10.6	4,877	23.0
	7 充足数(人)	5,327	5,900	▲ 9.7	4,181	27.4
	8 新規求人倍率(3/1)(倍)	0.82	0.76	0.06	1.19	▲ 0.37
	季節調整値(倍)	0.69	0.66	0.03	1.01	▲ 0.32
	9 有効求人倍率(4/2)(倍)	0.40	0.39	0.01	0.74	▲ 0.34
	季節調整値(倍)	0.38	0.37	0.01	0.70	▲ 0.32
	10 紹介率 (5/2×100) (%)	46.5	49.3	▲ 2.8	39.3	7.2
11 就職率 (6/1×100) (%)	23.9	23.9	0.0	21.4	2.5	
12 充足率 (7/3×100) (%)	25.7	27.5	▲ 1.8	15.4	10.3	

2. 一般職業紹介状況全数

項目 年月	1. 新規求職申込件数		2. 月間有効求職者数		3. 紹介件数	
		うち 男子		うち 男子		うち 男子
16年度月平均	26,979	14,422	121,745	64,530	37,397	23,907
17年度月平均	25,927	13,541	113,062	58,313	35,106	21,801
18年度月平均	25,117	12,879	108,191	54,888	34,330	21,230
19年度月平均	24,434	12,516	104,144	52,421	35,731	21,789
20年度月平均	28,488	15,192	114,555	59,983	49,197	30,571
平成20年12月	22,812	13,041	108,477	57,571	42,623	27,686
平成21年 1月	34,919	19,842	117,070	63,761	57,030	35,846
2月	34,984	19,647	128,160	70,898	64,116	40,144
3月	37,628	20,716	141,564	78,581	80,186	50,032
4月	49,061	26,629	160,583	89,034	82,674	52,144
5月	33,404	17,774	161,660	89,126	72,783	45,827
6月	35,425	19,332	164,757	90,855	87,708	56,293
7月	33,888	19,028	164,151	91,020	84,870	55,255
8月	29,582	16,207	161,166	89,513	75,660	48,852
9月	32,131	17,201	159,571	88,144	82,577	52,392
10月	36,025	20,190	161,843	89,620	89,951	58,425
11月	28,086	15,820	154,835	86,700	76,279	50,369
12月	25,150	14,385	145,469	82,575	67,634	44,659
前月比	▲ 10.5	▲ 9.1	▲ 6.0	▲ 4.8	▲ 11.3	▲ 11.3
前年同月比	10.2	10.3	34.1	43.4	58.7	61.3

安定所別 12月分	横浜	3,684	2,022	21,535	11,799	9,424	5,834
	戸塚	1,482	862	8,984	5,106	3,743	2,635
	川崎	1,907	1,144	10,849	6,283	4,836	3,286
	横須賀	1,198	690	6,743	3,818	2,864	1,770
	平塚	1,174	725	7,125	4,274	2,780	1,903
	小田原	784	460	4,294	2,517	1,627	1,077
	藤沢	2,214	1,224	12,996	7,301	5,668	3,836
	相模原	1,936	1,194	11,681	6,949	4,848	3,513
	厚木	1,521	926	9,591	5,805	4,018	2,695
	松田	820	476	4,798	2,811	1,352	921
	横浜南	838	446	5,055	2,767	2,224	1,346
	川崎北	2,419	1,294	15,311	8,259	7,269	4,778
	港北	2,103	1,152	13,263	7,229	5,796	3,784
	大和	1,128	692	6,633	3,975	3,542	2,570
	フラザ横浜	1,942	1,078	6,611	3,682	7,643	4,711

(注) 鶴見公共職業安定所は平成21年3月で廃止いたしました。

(新規学卒を除き、パートタイムを含む)

4. 就職件数			5. 新規 求人数	6. 月間有効 求人数	7. 充足数
	うち 男子	うち雇用保険 受給者			
6,391	3,796	1,486	36,705	100,680	5,815
6,440	3,760	1,589	42,265	116,988	5,855
6,337	3,665	1,545	38,608	109,870	5,626
5,915	3,348	1,505	34,687	98,403	5,236
5,891	3,279	1,468	29,782	84,677	5,192
4,877	2,764	1,249	27,213	80,079	4,181
5,138	2,894	1,346	32,339	82,014	4,517
5,953	3,335	1,424	28,251	80,762	5,235
7,097	3,743	1,733	25,488	77,039	6,281
6,612	3,661	1,679	23,234	68,290	5,942
5,732	3,248	1,573	19,818	58,657	5,101
6,511	3,534	1,980	22,415	57,582	5,747
6,571	3,618	2,057	23,819	57,643	5,780
6,046	3,504	1,904	21,188	57,340	5,381
6,660	3,736	2,140	22,935	59,367	5,876
7,326	4,138	2,179	24,963	60,999	6,528
6,712	3,794	2,012	21,447	59,814	5,900
6,001	3,492	1,757	20,716	57,566	5,327
▲ 10.6	▲ 8.0	▲ 12.7	▲ 3.4	▲ 3.8	▲ 9.7
23.0	26.3	40.7	▲ 23.9	▲ 28.1	27.4

790	430	256	5,091	15,207	1,281
313	181	77	1,120	2,834	260
520	322	150	1,719	4,531	527
316	182	59	822	2,175	174
276	165	85	854	2,610	233
220	125	59	603	2,066	231
581	331	177	1,437	4,124	444
520	337	153	1,942	4,913	475
367	231	118	1,300	3,674	371
216	128	59	658	1,561	185
194	100	54	488	1,509	183
587	332	210	1,462	3,694	299
339	192	121	2,376	6,870	456
343	213	86	844	1,798	208
419	223	93	0	0	0

3. 一般職業紹介状況全数

項目 年月	1. 新規求職申込件数		2. 月間有効求職者数		3. 紹介件数	
		うち 男子		うち 男子		うち 男子
16年度月平均	20,427	12,722	95,263	58,752	29,131	20,536
17年度月平均	19,868	12,065	88,045	53,031	28,000	19,159
18年度月平均	19,040	11,350	83,232	49,291	27,096	18,372
19年度月平均	18,537	11,006	79,548	46,749	28,767	19,077
20年度月平均	21,693	13,411	87,736	53,538	39,653	26,854
平成20年12月	18,036	11,714	83,573	51,557	35,362	24,824
平成21年 1月	27,537	17,773	91,469	57,451	46,726	31,760
2月	27,287	17,606	100,583	63,962	51,079	34,985
3月	28,968	18,349	111,042	70,785	63,642	43,108
4月	37,241	23,163	125,162	79,684	65,913	45,482
5月	25,266	15,617	125,746	79,751	57,715	39,825
6月	26,792	16,942	128,082	81,292	69,737	48,972
7月	26,379	16,804	129,147	82,213	67,809	47,720
8月	22,685	14,329	127,119	80,980	60,493	42,452
9月	23,841	15,072	125,106	79,671	64,323	45,291
10月	27,524	17,685	126,638	80,778	70,065	49,885
11月	21,478	14,001	121,151	78,087	59,880	43,290
12月	19,471	12,710	114,402	74,370	53,671	38,295
前月比	▲ 9.3	▲ 9.2	▲ 5.6	▲ 4.8	▲ 10.4	▲ 11.5
前年同月比	8.0	8.5	36.9	44.2	51.8	54.3

安 定 所 別 12 月 分	横 浜	2,780	1,753	16,891	10,592	7,344	4,954
	戸 塚	1,140	770	6,917	4,581	2,922	2,273
	川 崎	1,487	1,005	8,619	5,682	3,876	2,853
	横須賀	896	597	5,010	3,314	2,149	1,414
	平 塚	909	651	5,524	3,838	2,067	1,564
	小田原	586	400	3,282	2,218	1,218	876
	藤 沢	1,684	1,085	10,180	6,595	4,489	3,300
	相模原	1,531	1,066	9,179	6,252	3,890	3,026
	厚 木	1,195	822	7,520	5,178	3,229	2,320
	松 田	605	419	3,700	2,516	1,005	739
	横浜南	645	393	3,855	2,436	1,747	1,163
	川崎北	1,899	1,155	12,414	7,586	5,974	4,212
	港 北	1,635	1,016	10,745	6,637	4,834	3,337
	大 和	853	596	5,045	3,575	2,780	2,148
	フラザ横浜	1,626	982	5,521	3,370	6,147	4,116

(注) 鶴見公共職業安定所は平成21年3月で廃止いたしました。

(新規学卒・パートタイムを除く)

4. 就職件数			5. 新規 求人数	6. 月間有効 求人数	7. 他県への の発求人 延数	8. 充足数	9. 他県から の充足数
	うち 男子	うち雇用保険 受給者					
4,354	3,071	1,199	26,314	72,814	45,591	3,916	629
4,566	3,140	1,286	30,265	85,079	67,200	4,054	633
4,431	3,005	1,243	26,986	77,710	77,672	3,906	594
4,123	2,745	1,196	23,618	67,517	80,469	3,625	556
3,923	2,623	1,119	19,907	57,505	61,596	3,426	510
3,205	2,169	934	18,065	54,307	56,624	2,714	379
3,484	2,343	1,021	21,073	54,811	49,226	2,995	397
3,896	2,621	1,071	17,921	52,886	39,700	3,375	488
4,499	2,848	1,313	15,433	49,418	47,814	3,888	539
4,102	2,753	1,227	14,627	43,472	32,206	3,630	577
3,590	2,482	1,188	11,963	36,812	25,278	3,131	514
3,939	2,667	1,501	13,849	36,256	33,415	3,456	547
4,035	2,709	1,505	15,163	36,975	40,454	3,549	520
3,755	2,616	1,407	13,018	36,670	25,671	3,302	478
4,073	2,812	1,574	13,946	37,626	28,307	3,563	509
4,372	3,071	1,604	15,613	38,494	41,508	3,870	573
4,014	2,803	1,457	12,861	37,523	36,345	3,428	494
3,581	2,542	1,259	12,442	36,285	24,071	3,196	513
▲ 10.8	▲ 9.3	▲ 13.6	▲ 3.3	▲ 3.3	▲ 33.8	▲ 6.8	3.8
11.7	17.2	34.8	▲ 31.1	▲ 33.2	▲ 57.5	17.8	35.4

475	332	174	3,335	10,416	5,732	757	111
201	143	59	694	1,848	970	174	17
326	252	106	1,008	2,811	3,242	348	88
175	125	43	458	1,280	112	90	2
151	111	57	501	1,602	271	112	9
125	84	38	324	1,141	1,184	134	33
338	244	135	797	2,325	2,350	255	11
324	235	114	1,266	3,361	1,596	283	76
227	165	87	916	2,451	1,826	258	26
129	89	40	286	849	534	101	3
108	78	38	244	751	109	103	10
339	234	153	780	2,155	1,571	149	34
210	142	86	1,353	4,232	4,174	303	73
205	156	65	480	1,063	400	129	20
248	152	64	0	0	0	0	0

4. 中高年齢者の職業紹介状況

項目 年月	新規求職申込件数				月間有効求職者数				
	55～59歳	60～64歳	65歳以上		55～59歳	60～64歳	65歳以上		
16年度月平均	6,604	1,764	1,531	413	34,485	10,087	8,303	1,230	
17年度月平均	6,196	1,747	1,330	393	30,568	9,292	6,974	1,289	
18年度月平均	5,869	1,713	1,150	414	28,081	9,074	5,610	1,362	
19年度月平均	5,961	1,625	1,266	445	27,244	8,097	5,991	1,444	
20年度月平均	7,080	1,711	1,548	523	30,837	8,297	7,043	1,568	
平成20年12月	5,804	1,359	1,198	314	29,130	7,696	6,620	1,308	
平成21年 1月	9,038	2,185	1,848	611	31,755	8,269	7,045	1,444	
2月	8,700	1,987	1,885	589	34,648	8,764	7,671	1,675	
3月	9,401	2,106	2,013	686	38,231	9,406	8,431	1,966	
4月	13,677	3,249	3,232	1,583	44,755	10,935	10,309	2,996	
5月	8,463	2,026	1,805	733	45,291	11,163	10,210	3,087	
6月	9,107	2,173	1,926	669	46,537	11,550	10,524	2,998	
7月	9,097	2,128	2,119	683	47,249	11,954	10,985	2,339	
8月	7,538	1,672	1,674	555	46,812	11,797	10,828	2,168	
9月	7,789	1,785	1,738	573	46,391	11,704	10,740	2,043	
10月	9,640	2,231	2,200	703	47,657	12,016	10,929	2,115	
11月	7,445	1,690	1,683	503	46,461	11,795	10,582	2,032	
12月	7,095	1,600	1,600	434	45,007	11,455	10,276	1,908	
前月比	▲ 4.7	▲ 5.3	▲ 4.9	▲ 13.7	▲ 3.1	▲ 2.9	▲ 2.9	▲ 6.1	
前年同月比	22.2	17.7	33.6	38.2	54.5	48.8	55.2	45.9	
安定所別 12月分	横浜	1,089	239	239	80	6,674	1,647	1,514	302
	戸塚	421	95	121	32	2,789	707	692	165
	川崎	532	133	130	21	3,439	835	832	117
	横須賀	326	81	71	32	1,994	518	514	115
	平塚	322	72	70	19	2,226	592	541	73
	小田原	241	59	56	7	1,419	407	326	40
	藤沢	578	102	133	44	3,978	1,002	901	156
	相模原	548	143	127	44	3,604	910	879	177
	厚木	404	84	106	18	3,035	820	743	93
	松田	264	75	64	11	1,605	467	429	51
	横浜南	242	57	58	23	1,566	383	420	79
	川崎北	633	136	132	40	4,475	1,142	862	192
	港北	576	115	116	29	4,150	1,008	836	189
	大和	310	67	60	15	1,951	499	403	81
プラザ横浜	609	142	117	19	2,102	518	384	78	

(注) 鶴見公共職業安定所は平成21年3月で廃止いたしました。

(パートタイムを除く)

紹介件数				就職件数				就職率
55～59歳	60～64歳	65歳以上		55～59歳	60～64歳	65歳以上		
9,541	2,858	1,317	229	1,293	365	225	39	19.6
8,850	2,638	1,129	225	1,295	370	217	40	20.9
9,004	2,749	1,135	241	1,311	394	203	45	22.3
10,379	2,994	1,372	305	1,252	356	214	45	21.0
14,031	3,605	1,933	378	1,221	323	229	53	17.2
12,710	3,113	1,747	292	996	242	193	31	17.2
16,046	3,908	2,103	421	1,029	261	174	41	11.4
17,275	4,213	2,353	480	1,176	294	232	53	13.5
21,124	4,987	2,765	603	1,344	331	273	60	14.3
21,999	5,129	2,844	630	1,223	311	229	62	8.9
19,830	4,779	2,414	568	1,142	280	231	66	13.5
23,983	5,677	3,025	596	1,125	278	201	47	12.4
23,179	5,585	2,954	462	1,220	280	257	39	13.4
21,202	5,110	2,586	399	1,138	286	210	36	15.1
23,024	5,582	2,730	507	1,233	296	214	39	15.8
25,163	5,974	2,933	536	1,346	310	227	56	14.0
22,211	5,176	2,873	464	1,263	299	264	56	17.0
20,482	4,708	2,452	360	1,098	241	213	49	15.5
▲ 7.8	▲ 9.0	▲ 14.7	▲ 22.4	▲ 13.1	▲ 19.4	▲ 19.3	▲ 12.5	▲ 1.5
61.1	51.2	40.4	23.3	10.2	▲ 0.4	10.4	58.1	▲ 1.7
2,891	618	370	62	185	39	34	10	17.0
1,191	314	183	16	56	17	8	4	13.3
1,389	350	146	17	112	23	19	5	21.1
723	139	111	20	50	13	8	1	15.3
764	184	112	8	33	7	9	0	10.2
506	101	70	6	50	11	15	5	20.7
1,761	360	199	38	90	20	19	3	15.6
1,388	346	188	14	80	11	23	5	14.6
1,022	231	96	13	54	13	9	1	13.4
323	82	47	4	36	8	5	2	13.6
679	187	78	16	40	11	5	4	16.5
2,261	490	217	39	99	32	12	3	15.6
1,980	481	161	38	74	11	16	3	12.8
1,078	242	165	17	74	12	16	3	23.9
2,526	583	309	52	65	13	15	0	10.7

5. パートタイム職業紹介状況

項目 年月		新規求職申込件数		月間有効求職者数		新規	月間有効	就職件数	
			うち 男子		うち 男子	求人数	求人数		うち 男子
16年度月平均		6,552	1,700	26,482	5,779	10,391	27,865	2,037	725
17年度月平均		6,167	1,546	25,191	5,457	11,765	31,713	1,948	665
18年度月平均		6,078	1,529	24,960	5,597	11,622	32,160	1,906	660
19年度月平均		5,898	1,510	24,596	5,673	11,070	30,886	1,791	603
20年度月平均		6,795	1,781	26,819	6,445	9,875	27,172	1,968	656
平成20年12月		4,776	1,327	24,904	6,014	9,148	25,772	1,672	595
平成21年 1月		7,382	2,069	25,601	6,310	11,266	27,203	1,654	551
2月		7,697	2,041	27,577	6,936	10,330	27,876	2,057	714
3月		8,660	2,367	30,522	7,796	10,055	27,621	2,598	895
4月		11,820	3,466	35,421	9,350	8,607	24,818	2,510	908
5月		8,138	2,157	35,914	9,375	7,855	21,845	2,142	766
6月		8,633	2,390	36,675	9,563	8,566	21,326	2,572	867
7月		7,509	2,224	35,004	8,807	8,656	20,668	2,536	909
8月		6,897	1,878	34,047	8,533	8,170	20,670	2,291	888
9月		8,290	2,129	34,465	8,473	8,989	21,741	2,587	924
10月		8,501	2,505	35,205	8,842	9,350	22,505	2,954	1,067
11月		6,608	1,819	33,684	8,613	8,586	22,291	2,698	991
12月		5,679	1,675	31,067	8,205	8,274	21,281	2,420	950
前月比		▲ 14.1	▲ 7.9	▲ 7.8	▲ 4.7	▲ 3.6	▲ 4.5	▲ 10.3	▲ 4.1
前年同月比		18.9	26.2	24.7	36.4	▲ 9.6	▲ 17.4	44.7	59.7
安定所別 12月分	横 浜	904	269	4,644	1,207	1,756	4,791	315	98
	戸 塚	342	92	2,067	525	426	986	112	38
	川 崎	420	139	2,230	601	711	1,720	194	70
	横須賀	302	93	1,733	504	364	895	141	57
	平 塚	265	74	1,601	436	353	1,008	125	54
	小田原	198	60	1,012	299	279	925	95	41
	藤 沢	530	139	2,816	706	640	1,799	243	87
	相模原	405	128	2,502	697	676	1,552	196	102
	厚 木	326	104	2,071	627	384	1,223	140	66
	松 田	215	57	1,098	295	372	712	87	39
	横浜南	193	53	1,200	331	244	758	86	22
	川崎北	520	139	2,897	673	682	1,539	248	98
	港 北	468	136	2,518	592	1,023	2,638	129	50
	大 和	275	96	1,588	400	364	735	138	57
	プラザ横浜	316	96	1,090	312	0	0	171	71

(注) 鶴見公共職業安定所は平成21年3月で廃止いたしました。

6. 産業別／規模別新規求人状況

平成21年12月

前年同月（平成20年12月）（「項目」は旧分類による。）

規 模	一 般（パートタイムを除く）		パートタイム		規 模	一 般		パートタイム	
	項 目	今 月	前 月 比	今 月		前 月 比	項 目	今 月	前 月 比
A, B 農、林、漁業(01~04)		12	▲ 73.3	19	0.0	A B C農、林、漁業(01~04)		20	7
C 鉱業、採石業、砂利採取業(05)		0	▲ 100.0	0	—	D 鉱業(05)		0	0
D 建設業(06~08)		1,505	▲ 23.6	202	24.7	(052 石炭・亜炭鉱業)		0	0
06 総合工事業		813	▲ 18.7	107	57.4	E 建設業(06~08)		2,415	146
E 製造業(09~32)		846	▲ 15.6	709	▲ 6.2	(06 総合工事業)		1,166	67
09 食料品製造業		121	▲ 4.7	365	▲ 9.0	F 製造業(09~32)		1,299	672
10 飲料・たばこ・飼料製造業		5	▲ 68.8	5	▲ 37.5	09 食料品製造業		203	329
11 繊維工業		7	▲ 56.3	4	▲ 63.6	10 飲料・たばこ・飼料製造業		9	22
12 木材・木製品製造業(家具を除く)		2	▲ 33.3	0	▲ 100.0	11 繊維工業		3	0
13 家具・装備品製造業		9	▲ 10.0	1	0.0	12 衣服、その他の繊維製品製造業		5	6
14 パルプ・紙・紙加工品製造業		38	15.2	21	▲ 46.2	13 木材、木製品製造業		6	11
15 印刷・同関連業		16	▲ 56.8	23	228.6	14 家具、装備品製造業		13	1
16 化学工業		35	▲ 38.6	24	84.6	15 パルプ、紙、紙加工品製造業		70	52
17 石油製品・石炭製品製造業		5	66.7	0	▲ 100.0	16 印刷、同関連業		41	10
18 プラスチック製品製造業(別掲を除く)		48	152.6	44	33.3	17 化学工業		90	36
19 ゴム製品製造業		10	▲ 23.1	9	12.5	18 石油製品、石炭製品製造業		4	0
21 窯業・土石製品製造業		21	31.3	6	20.0	19 プラスチック製品製造業		21	11
22 鉄鋼業		8	0.0	1	▲ 50.0	20 ゴム製品製造業		9	2
23 非鉄金属製造業		13	▲ 27.8	6	▲ 40.0	22 窯業、土石製品製造業		6	1
24 金属製品製造業		112	23.1	29	107.1	23 鉄鋼業		13	2
25 はん用機械器具製造業		58	▲ 34.8	24	84.6	24 非鉄金属製造業		12	1
26 生産用機械器具製造業		28	▲ 39.1	3	▲ 70.0	25 金属製品製造業		102	28
27 業務用機械器具製造業		39	39.3	24	▲ 20.0	26 一般機械器具製造業		225	44
28 電子部品・デバイス・電子回路製造業		45	60.7	16	▲ 44.8	27 電気機械器具製造業		96	53
29 電気機械器具製造業		75	31.6	56	64.7	28 情報通信機械器具製造業		123	14
(293,294,301 民生用電気機器等)		44	100.0	15	▲ 57.1	29 電子部品、デバイス製造業		47	14
(296,297,302,303,28 電子機器等)		62	5.1	37	▲ 7.5	(272、273、281 民生用電気機器等)		58	12
30 情報通信機械器具製造業		32	▲ 15.8	17	0.0	(274、275、282、29 電子機器等)		166	21
31 輸送用機械器具製造業		98	▲ 56.6	18	▲ 63.3	30 輸送用機械器具製造業		151	17
(311 自動車・同附属品製造業)		82	▲ 53.1	16	▲ 63.6	(303 自動車)		91	12
(273,274,275,323 精密機械器具等)		35	75.0	18	▲ 18.2	(301 造船)		29	2
20,32 その他の製造業		21	▲ 8.7	13	▲ 31.6	31 精密機械器具製造業		28	10
F 電気・ガス・熱供給・水道業(33~36)		5	▲ 77.3	5	400.0	(315 光学機器、レンズ)		3	0
G 情報通信業(37~41)		639	▲ 4.5	99	▲ 1.0	(317 時計)		0	0
39 情報サービス業		610	0.5	89	14.1	21、32 その他の製造業		22	8
H 運輸業、郵便業(42~49)		1,313	▲ 3.7	293	▲ 52.4	G 電気、ガス、熱供給、水道業(33~36)		6	3
I 卸売業、小売業(50~61)		1,594	54.2	1,082	▲ 2.5	H 情報通信業(37~41)		1,646	157
50~55 卸売業		294	▲ 17.4	188	▲ 31.1	(39 情報サービス業)		1,578	134
56~61 小売業		1,300	91.7	894	6.8	I 運輸業(42~48)		1,816	625
56 各種商品小売業		30	0.0	112	▲ 6.7	J 卸売、小売業(49~60)		1,920	1,357
J 金融業、保険業(62~67)		121	▲ 36.0	5	▲ 50.0	49~54 卸売業		654	296
K 不動産業、物品賃貸業(68~70)		227	1.8	76	▲ 40.2	55~60 小売業		1,266	1,061
L 学術研究、専門・技術サービス業(71~74)		558	▲ 3.3	348	32.8	(55 各種商品小売業)		72	276
M 宿泊業、飲食サービス業(75~77)		523	▲ 31.6	692	▲ 0.1	K 金融、保険業(61~67)		132	21
76 飲食店		417	▲ 26.5	562	5.2	L 不動産業(68、69)		445	101
N 生活関連サービス業、娯楽業(78~80)		186	▲ 46.1	237	▲ 12.9	M 飲食店、宿泊業(70~72)		592	621
O 教育、学習支援業(81,82)		161	22.0	185	22.5	(70、71 飲食店)		447	513
P 医療、福祉(83~85)		2,957	8.8	2,942	14.5	(70 一般飲食店)		431	486
83 医療業		1,296	6.8	994	15.9	N 医療、福祉(73~75)		3,047	2,948
85 社会保険・社会福祉・介護事業		1,656	10.6	1,943	14.2	(73 医療業)		1,332	935
Q 複合サービス事業(86,87)		29	7.4	44	▲ 38.9	(75 社会保険、社会福祉、介護事業)		1,707	2,008
R サービス業(他に分類されないもの)(88~9)		1,592	▲ 1.2	1,085	▲ 18.2	O 教育、学習支援業(76、77)		134	224
91 職業紹介・労働者派遣業		704	▲ 2.4	214	▲ 7.8	P 複合サービス事業(78、79)		55	399
92 その他の事業サービス業		685	▲ 1.2	746	▲ 23.5	Q サービス業(他に分類されないもの)(8		4,254	1,712
S,T 公務(他に分類されるものを除く)・その他(97)		174	5.5	251	▲ 26.0	R S 公務、その他(95、96、99)		284	155
合 計		12,442	▲ 3.3	8,274	▲ 3.6	合 計		18,065	9,148
29人以下		5,558	▲ 18.3	3,752	▲ 7.5	29人以下		8,553	3,772
30~99人		3,565	1.0	2,256	▲ 7.9	30~99人		5,174	2,248
100~299人		2,115	16.7	1,411	3.2	100~299人		2,688	1,547
300~499人		449	29.4	493	107.1	300~499人		816	482
500~999人		195	▲ 15.2	220	▲ 12.0	500~999人		546	831
1000人以上		560	300.0	142	▲ 36.6	1000人以上		288	268

※ 日本標準産業分類の改定に伴い、平成21年4月より、新たな産業分類に基づく表示に変更いたしました。

7. 年齢別常用職業紹介状況（パートタイム含む）

項目 区分	常用(全数)												うち 常用的パートタイム																
	月間有効求人数		月間有効求職者数					就職件数			求人 倍率	新就 職率	月間有効求人数		月間有効求職者数					就職件数			求人 倍率	新就 職率					
	前年比		前年比	うち新規	前年比	うち保険 受給者	前年比	前年比	うち保険 受給者	前年比			前年比	前年比	うち新規	前年比	うち保険 受給者	前年比	前年比	うち保険 受給者	前年比								
20 年 度 月 平 均	19才以下		1,384	4.4	407	17.0	86	▲ 35.3	101	▲ 2.9	1	—		24.8		300	14.1	98	28.9	8	▲ 50.0	25	4.2	0	—		25.5		
	20～24才		8,556	2.4	2,333	8.9	3,307	▲ 8.7	498	▲ 11.1	99	▲ 11.6		21.3		1,068	10.6	277	22.0	488	▲ 5.4	75	21.0	13	8.3		27.1		
	25～29才		16,614	2.5	4,170	8.6	9,134	▲ 5.3	763	▲ 5.9	221	▲ 8.7		18.3		2,751	1.4	624	6.1	1,722	▲ 7.0	139	12.1	37	5.7		22.3		
	30～34才		16,878	5.0	4,139	11.8	9,355	▲ 1.5	753	▲ 3.6	208	▲ 8.4		18.2		3,369	1.9	774	7.6	2,055	▲ 4.2	176	8.0	38	8.6		22.7		
	35～39才		14,768	15.7	3,739	24.1	7,191	7.3	749	4.8	199	3.1		20.0		2,875	12.7	724	19.1	1,344	1.9	207	18.3	35	29.6		28.6		
	40～44才		11,192	22.0	2,922	31.7	5,025	14.8	612	6.8	152	▲ 1.9		20.9		2,146	19.3	605	27.9	740	2.8	195	18.9	26	4.0		32.2		
	45～49才		9,376	22.8	2,337	30.6	4,521	19.4	494	4.7	137	6.2		21.1		1,850	14.4	499	22.3	755	2.9	168	14.3	30	15.4		33.7		
	50～54才		8,367	11.4	1,934	17.1	4,408	11.1	425	▲ 4.7	126	▲ 3.8		22.0		1,965	8.3	473	15.6	985	2.6	148	2.1	30	7.1		31.3		
	55～59才		11,388	1.9	2,378	5.3	6,688	▲ 0.7	523	▲ 7.3	153	▲ 6.7		22.0		3,092	0.4	667	5.4	1,796	▲ 5.0	209	▲ 2.3	48	6.7		31.3		
	60～64才		11,631	15.9	2,595	19.1	7,220	13.8	520	4.2	126	16.7		20.0		4,590	13.4	1,047	14.7	2,758	10.7	299	3.1	62	24.0		28.6		
	65才以上		4,353	12.8	1,520	18.6	418	▲ 0.9	215	4.9	3	▲ 25.0		14.1		2,785	15.3	997	19.1	262	4.0	165	2.5	2	▲ 33.3		16.5		
	計		79,679	▲ 15.0	114,508	10.0	28,473	16.6	57,351	3.8	5,654	▲ 1.3	1,423	▲ 3.1	0.70	19.9	25,114	▲ 12.3	26,791	9.0	6,785	15.2	12,914	0.1	1,806	8.3	322	12.2	0.94
45才以上			45,115	12.2	10,764	17.5	23,255	9.4	2,177	▲ 0.4	545	1.7		20.2		14,282	10.1	3,683	15.1	6,556	3.6	989	3.3	172	13.2		26.9		
55才以上			27,372	9.2	6,493	13.5	14,326	6.1	1,258	▲ 0.8	282	2.2		19.4		10,467	9.7	2,711	13.8	4,816	3.9	673	1.2	112	14.3		24.8		
21 年 度 月 平 均	19才以下		1,456	15.1	302	10.2	102	8.5	70	▲ 9.1	0	▲ 100.0		23.2		304	14.7	72	2.9	14	75.0	20	▲ 23.1	0	—		27.8		
	20～24才		9,262	16.5	1,722	▲ 2.8	3,921	22.8	398	0.0	88	18.9		23.1		1,227	20.1	243	19.7	450	▲ 4.1	78	27.9	11	57.1		32.1		
	25～29才		18,023	15.7	3,231	▲ 3.9	10,131	17.5	638	4.8	200	13.0		19.7		2,724	8.5	447	3.0	1,577	▲ 0.4	136	17.2	43	30.3		30.4		
	30～34才		18,987	17.3	3,352	▲ 1.4	10,951	20.9	703	21.4	253	49.7		21.0		3,335	6.0	564	7.2	1,913	▲ 2.7	160	40.4	40	90.5		28.4		
	35～39才		19,136	34.0	3,366	7.9	10,054	41.4	761	23.3	251	41.8		22.6		3,290	23.5	621	24.0	1,403	7.2	234	46.3	49	48.5		37.7		
	40～44才		16,055	48.5	2,903	15.6	8,284	67.8	621	19.2	184	52.1		21.4		2,670	31.5	558	15.8	944	29.3	239	50.3	43	126.3		42.8		
	45～49才		14,222	56.3	2,393	16.8	8,035	80.2	474	14.5	157	17.2		19.8		2,360	36.3	454	26.1	1,034	41.5	187	32.6	38	18.8		41.2		
	50～54才		11,921	49.3	1,939	23.7	6,937	60.9	413	11.9	141	22.6		21.3		2,419	30.7	418	29.4	1,239	23.3	168	37.7	37	12.1		40.2		
	55～59才		15,113	42.0	2,141	16.9	9,972	59.9	451	11.6	150	21.0		21.1		3,658	24.0	541	14.4	2,258	29.7	236	38.0	61	24.5		43.6		
	60～64才		16,020	47.8	2,554	32.5	10,409	54.4	536	19.9	151	48.0		21.0		5,745	36.1	954	30.7	3,570	38.5	346	31.6	83	72.9		36.3		
	65才以上		5,205	37.6	1,229	25.2	597	44.6	183	6.4	10	400.0		14.9		3,298	33.3	795	19.0	342	30.0	145	1.4	9	800.0		18.2		
	計		51,860	▲ 30.0	145,400	34.1	25,132	10.2	79,393	43.9	5,248	13.9	1,585	32.5	0.36	20.9	18,383	▲ 19.0	31,030	24.8	5,667	18.8	14,744	19.1	1,949	32.0	414	50.0	0.59
45才以上			62,481	47.5	10,256	22.7	35,950	62.2	2,057	13.9	609	27.7		20.1		17,480	32.1	3,162	23.8	8,443	33.7	1,082	28.8	228	39.9		34.2		
55才以上			36,338	43.8	5,924	24.9	20,978	56.6	1,170	14.4	311	36.4		19.8		12,701	31.7	2,290	22.4	6,170	34.7	727	26.0	153	56.1		31.7		

(注)▲は減少

受給者は雇用保険受給者

平成13年10月より雇用対策法7条・第12条の改正により「年齢にかかわらず均等な雇用機会を与えるよう努めなければならない」求人募集の年齢制限を行うことは、認められなくなっております。平成14年4月より年齢別内訳は非表示としました。

8. 一般職業紹介状況全数(新規学卒を除き、パートタイムを含む)「諸比率」

年月	項目	比		率			
		新規 求人 倍率	有効 求人 倍率	就職率(%)		充足率(%)	
				新規	※雇用保険 受給者	新規	県外依存率
	16年度月平均	1.36	0.83	23.7	13.8	15.8	16.1
	17年度月平均	1.63	1.03	24.8	15.7	13.9	13.8
	18年度月平均	1.54	1.02	25.2	16.2	14.6	15.2
	19年度月平均	1.42	0.94	24.2	16.4	15.1	15.3
	20年度月平均	1.05	0.74	20.7	13.9	17.4	14.9
	平成20年12月	1.01	0.70	21.4	15.7	15.4	14.0
	平成21年 1月	0.89	0.66	14.7	10.3	14.0	13.3
	2月	0.75	0.59	17.0	11.1	18.5	14.5
	3月	0.75	0.52	18.9	12.6	24.6	13.9
	4月	0.69	0.46	13.5	7.8	25.6	15.9
	5月	0.62	0.40	17.2	8.9	25.7	16.4
	6月	0.64	0.38	18.4	13.8	25.6	15.8
	7月	0.68	0.37	19.4	15.3	24.3	14.7
	8月	0.63	0.36	20.4	17.5	25.4	14.5
	9月	0.65	0.37	20.7	20.1	25.6	14.3
	10月	0.69	0.37	20.3	16.1	26.2	14.8
	11月	0.66	0.37	23.9	20.3	27.5	14.4
	12月	0.69	0.38	23.9	21.2	25.7	16.1
安定所別 12月分	横浜	1.38	0.71	21.4	19.0	25.2	14.7
	戸塚	0.76	0.32	21.1	13.0	23.2	9.8
	川崎	0.90	0.42	27.3	22.1	30.7	25.3
	横須賀	0.69	0.32	26.4	17.6	21.2	2.2
	平塚	0.73	0.37	23.5	22.3	27.3	8.0
	小田原	0.77	0.48	28.1	22.3	38.3	24.6
	藤沢	0.65	0.32	26.2	26.8	30.9	4.3
	相模原	1.00	0.42	26.9	21.5	24.5	26.9
	厚木	0.85	0.38	24.1	24.1	28.5	10.1
	松田	0.80	0.33	26.3	19.4	28.1	3.0
	横浜南	0.58	0.30	23.2	20.8	37.5	9.7
	川崎北	0.60	0.24	24.3	21.2	20.5	22.8
	港北	1.13	0.52	16.1	12.8	19.2	24.1
	大和	0.75	0.27	30.4	26.4	24.6	15.5
	プラザ横浜	0.00	0.00	21.6	—	—	—

(注) 局の月次の新規求人倍率及び有効求人倍率は季節調整値。
(年度、安定所別の新規求人倍率及び有効求人倍率は原数値)

(注) 県外依存率は、パート除く。

(注) ※欄は受給資格決定件数に対する割合。

(注) 鶴見公共職業安定所は平成21年3月で廃止いたしました。

9. パートバンク業務取扱状況 (2に含まれる)

項目 年 月	新規求職 申込件数	※ 月間有効 求職者数	紹 介 件 数	就 職 件 数	新 規 求人数	※月間有効 求人数
16年度月平均	(156) 723	(497) 2,343	(169) 663	(43) 201	159	412
17年度月平均	(236) 792	(630) 2,220	(352) 989	(69) 244	145	383
18年度月平均	(241) 658	(328) 878	(242) 568	(126) 311	95	125
19年度月平均	(67) 228	(182) 641	(137) 369	(23) 75	0	0
20年度月平均	(78) 195	(211) 528	(206) 430	(24) 62	0	0
21年度累計	(1,245) 2,656	(453) 934	(4,128) 7,343	(355) 791	0	0
前 月	(127) 270	(441) 917	(447) 805	(45) 92	0	0
21年12月	(92) 207	(393) 815	(315) 560	(32) 90	0	0
湘 南	(92) 207	(393) 815	(315) 560	(32) 90	0	0

(注) ()内は、男子内数。 ※印欄は、月平均。

10. 高齢者職業相談室取扱職業紹介状況（2には含まれない）

項 目		新規求職申込件数	うち		月間有効求職者数	紹介件数	就職件数	うち		新規求人数	月間有効求人数
			55歳～64歳	65歳以上				55歳～64歳	65歳以上		
年 月											
16年度月平均		533	335	95	1,953	547	123	80	22	27	59
17年度月平均		494	292	92	1,584	596	136	83	24	24	60
18年度月平均		279	179	68	816	338	85	53	19	16	44
19年度月平均		206	127	55	630	264	57	35	15	6	14
20年度月平均		251	152	79	820	285	53	30	20	0	0
20年度合計		3,007	1,829	944	※820	3,423	641	355	238	0	0
相談室別	相模原	887	586	228	352	687	161	97	53	0	0
	川崎北	1,566	963	458	335	2,583	423	232	156	0	0
	大和	554	280	258	133	153	57	26	29	0	0

(注) ※印欄は月平均。

(注) 相談室別の各数値は、平成20年度(平成20年4月から平成21年3月まで)を掲載。

11. 地域職業相談室取扱職業紹介状況（2には含まれない）

項 目		新規求職申込件数	うち		月間有効求職者数	紹介件数	就職件数	うち		新規求人数	月間有効求人数
			55歳～64歳	65歳以上				55歳～64歳	65歳以上		
年 月											
17年度月平均		311	97	19	1,226	435	91	28	6	4	5
18年度月平均		358	90	21	1,492	553	112	28	7	4	4
19年度月平均		553	132	32	1,929	820	163	39	10	1	1
20年度月平均		701	156	38	2,469	1,240	173	38	11	0	0
21年度累計		8,202	1,705	381	※3,530	19,013	1,835	391	73	0	※0
前 月		762	173	27	3,346	1,973	218	44	5	0	0
平成21年12月		640	140	31	3,020	1,723	241	47	7	0	0
相談室別	伊勢原	190	42	10	1,098	475	51	13	1	0	0
	茅ヶ崎	223	43	11	1,052	763	102	18	3	0	0
	秦野	227	55	10	870	485	88	16	3	0	0

（注）平成17年10月1日から開設。 ※印欄は月平均。

（注）「秦野」は平成19年4月から開設。

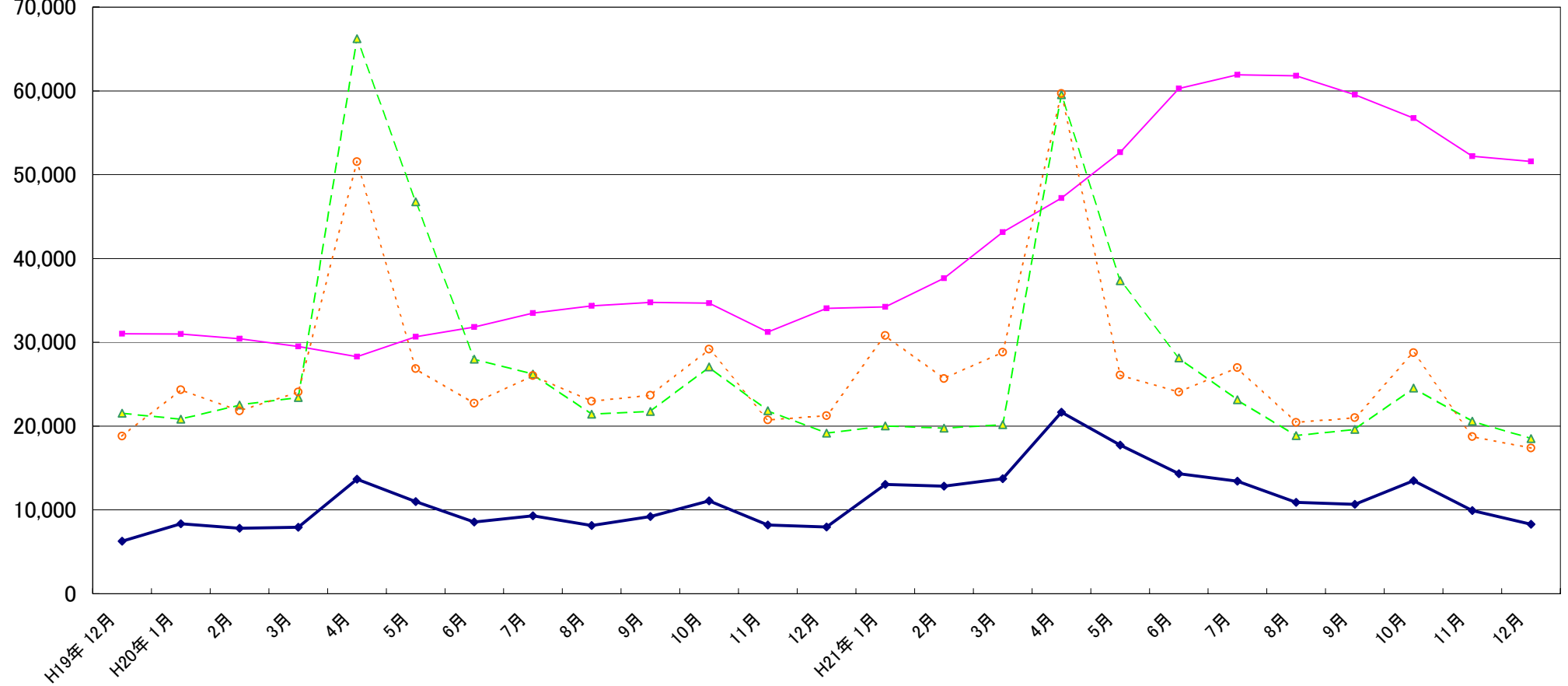
12. 神奈川県の子節調整済求人倍率の推移（新規学卒者を除きパートタイムを含む）

新規求人倍率																有効求人倍率																神奈川県労働局	
西暦	和暦	1月	2月	3月	4月	5月	6月	7月	8月	9月	10月	11月	12月	年計	年度計	西暦	和暦	1月	2月	3月	4月	5月	6月	7月	8月	9月	10月	11月	12月	年計	年度計		
63年	38年	0.80	1.05	0.95	1.13	1.35	1.22	1.34	1.23	1.42	1.40	1.33	1.41	1.21	1.38	63年	38年	0.74	0.80	0.85	0.92	1.03	1.09	1.15	1.03	1.10	1.15	1.16	1.22	1.02	1.18		
64年	39年	1.55	1.52	1.71	1.74	1.78	1.87	1.53	1.55	1.73	1.50	1.64	1.40	1.63	1.53	64年	39年	1.42	1.40	1.44	1.55	1.61	1.75	1.65	1.63	1.58	1.52	1.53	1.47	1.55	1.50		
65年	40年	1.37	1.12	1.15	1.07	0.85	0.81	0.84	0.82	0.75	0.77	0.91	0.79	0.93	0.90	65年	40年	1.29	1.23	1.16	1.05	0.91	0.79	0.77	0.69	0.68	0.66	0.65	0.60	0.86	0.75		
66年	41年	1.01	1.04	1.20	1.11	1.34	1.29	1.44	1.85	1.49	1.73	1.58	2.20	1.43	1.65	66年	41年	0.68	0.71	0.89	0.86	0.98	1.04	1.15	1.45	1.36	1.48	1.50	1.67	1.13	1.37		
67年	42年	1.93	2.01	1.93	2.23	1.99	1.93	2.30	2.38	2.48	2.48	2.92	2.04	2.21	2.26	67年	42年	1.70	1.74	1.75	1.88	1.83	1.89	2.08	2.27	2.38	2.41	2.52	2.24	2.05	2.18		
68年	43年	2.16	2.25	1.98	1.82	2.52	2.46	2.22	2.68	2.19	2.30	2.32	2.25	2.26	2.34	68年	43年	2.31	2.23	2.23	2.02	2.35	2.41	2.33	2.43	2.41	2.42	2.60	2.71	2.37	2.49		
69年	44年	2.30	2.39	2.61	2.87	2.63	3.19	2.89	3.47	3.04	3.14	3.26	3.52	2.94	3.21	69年	44年	2.71	2.80	2.79	2.83	2.97	3.13	3.20	3.36	3.37	3.40	3.48	3.58	3.14	3.38		
70年	45年	3.39	3.60	3.53	2.86	2.82	3.07	2.48	2.51	3.07	2.66	2.75	2.64	2.93	2.58	70年	45年	3.71	3.74	3.69	3.41	3.24	3.30	3.04	2.84	2.93	2.84	2.79	2.85	3.19	2.87		
71年	46年	2.28	2.08	2.01	2.14	2.28	1.76	2.12	1.70	1.84	1.74	1.64	1.72	1.94	1.94	71年	46年	2.64	2.45	2.30	2.25	2.31	2.09	2.14	1.95	1.88	1.88	1.83	1.79	2.11	1.98		
72年	47年	2.00	2.29	2.17	2.17	1.94	2.33	2.41	2.34	2.16	2.89	2.81	3.42	2.40	2.71	72年	47年	1.80	1.93	1.99	2.05	1.95	2.07	2.24	2.18	2.24	2.33	2.41	2.64	2.15	2.45		
73年	48年	3.24	4.25	2.86	3.61	4.06	3.70	3.74	3.88	3.70	3.91	4.76	2.95	3.71	3.64	73年	48年	2.88	3.37	3.08	3.18	3.43	3.56	3.57	3.72	3.49	3.65	3.59	3.36	3.40	3.39		
74年	49年	3.36	3.07	2.88	2.56	2.50	2.25	2.05	2.00	1.84	1.52	1.39	1.19	2.14	1.67	74年	49年	3.17	3.02	2.91	2.72	2.69	2.28	2.01	1.91	1.84	1.69	1.54	1.42	2.22	1.71		
75年	50年	1.16	1.15	1.29	1.23	1.14	1.18	1.24	1.01	1.19	1.14	1.16	1.19	1.17	1.20	75年	50年	1.19	1.07	1.02	0.92	0.84	0.79	0.76	0.70	0.68	0.67	0.64	0.65	0.81	0.73		
76年	51年	1.23	1.35	1.36	1.41	1.43	1.39	1.39	1.34	1.24	1.41	1.43	1.35	1.36	1.34	76年	51年	0.70	0.72	0.75	0.79	0.78	0.79	0.80	0.80	0.77	0.78	0.79	0.76	0.77	0.77		
77年	52年	1.26	1.16	1.22	1.15	1.11	1.06	1.04	1.12	1.05	1.16	1.04	1.08	1.12	1.11	77年	52年	0.73	0.70	0.72	0.66	0.66	0.65	0.64	0.64	0.63	0.66	0.60	0.57	0.65	0.62		
78年	53年	1.17	1.17	1.14	1.21	1.01	1.20	1.24	1.27	1.24	1.22	1.24	1.34	1.20	1.26	78年	53年	0.55	0.60	0.61	0.63	0.61	0.62	0.64	0.69	0.68	0.69	0.67	0.68	0.64	0.67		
79年	54年	1.37	1.40	1.43	1.37	1.39	1.46	1.43	1.38	1.55	1.51	1.58	1.55	1.45	1.52	79年	54年	0.70	0.72	0.74	0.73	0.75	0.76	0.77	0.80	0.83	0.84	0.86	0.85	0.78	0.83		
80年	55年	1.62	1.55	1.89	1.59	1.64	1.54	1.61	1.42	1.42	1.55	1.34	1.28	1.53	1.42	80年	55年	0.90	0.90	0.97	0.99	1.02	1.01	0.99	0.92	0.89	0.90	0.89	0.86	0.94	0.91		
81年	56年	1.29	1.24	1.14	1.31	1.32	1.36	1.36	1.47	1.35	1.33	1.36	1.26	1.32	1.29	81年	56年	0.89	0.83	0.77	0.74	0.75	0.82	0.86	0.94	0.92	0.88	0.89	0.91	0.85	0.85		
82年	57年	1.14	1.16	1.07	1.09	1.05	1.03	1.01	1.00	0.98	0.99	0.98	0.99	1.04	1.00	82年	57年	0.86	0.84	0.77	0.79	0.75	0.73	0.71	0.69	0.68	0.68	0.68	0.68	0.74	0.70		
83年	58年	1.02	0.92	0.97	0.98	1.08	1.05	1.02	1.03	1.06	0.98	1.10	1.22	1.04	1.06	83年	58年	0.70	0.67	0.68	0.65	0.68	0.68	0.69	0.68	0.67	0.67	0.67	0.70	0.68	0.69		
84年	59年	1.07	1.08	1.07	1.09	1.00	1.09	1.09	1.14	1.10	1.16	1.14	1.19	1.10	1.13	84年	59年	0.72	0.73	0.71	0.70	0.69	0.69	0.69	0.71	0.71	0.74	0.73	0.76	0.71	0.72		
85年	60年	1.17	1.19	1.18	1.18	1.13	1.13	1.11	1.11	1.04	1.01	0.96	1.01	1.10	1.05	85年	60年	0.75	0.76	0.77	0.77	0.77	0.77	0.75	0.75	0.74	0.71	0.71	0.75	0.72			
86年	61年	1.02	0.95	1.01	0.91	0.88	0.89	0.90	0.86	0.93	0.95	0.96	0.89	0.93	0.94	86年	61年	0.70	0.66	0.66	0.63	0.61	0.57	0.58	0.57	0.57	0.58	0.59	0.58	0.61	0.59		
87年	62年	0.97	1.10	1.09	1.16	1.22	1.23	1.29	1.36	1.45	1.53	1.65	1.73	1.30	1.50	87年	62年	0.60	0.61	0.62	0.64	0.65	0.69	0.74	0.76	0.81	0.86	0.88	0.96	0.73	0.83		
88年	63年	1.77	1.77	1.99	1.78	1.93	2.09	2.15	2.08	2.29	2.12	2.30	2.31	2.04	2.17	88年	63年	0.98	1.01	1.05	1.09	1.16	1.20	1.22	1.23	1.27	1.30	1.32	1.33	1.18	1.27		
89年	元年	2.28	2.41	2.43	2.45	2.72	2.50	2.33	2.70	2.47	2.14	2.73	2.38	2.46	2.48	89年	元年	1.32	1.37	1.41	1.46	1.51	1.48	1.46	1.48	1.46	1.45	1.45	1.44	1.44	1.46		
90年	2年	2.44	2.67	2.25	2.55	2.34	2.62	2.62	2.42	2.51	2.62	2.64	2.40	2.50	2.52	90年	2年	1.37	1.48	1.44	1.49	1.44	1.45	1.54	1.53	1.52	1.50	1.51	1.48	1.48	1.50		
91年	3年	2.69	2.41	2.45	2.27	2.23	2.50	2.08	2.19	1.99	2.12	1.89	1.97	2.22	2.00	91年	3年	1.55	1.49	1.54	1.40	1.41	1.41	1.36	1.34	1.28	1.28	1.20	1.37	1.25			
92年	4年	1.73	1.62	1.58	1.54	1.45	1.44	1.37	1.29	1.32	1.17	1.12	1.19	1.39	1.25	92年	4年	1.11	1.07	1.00	0.94	0.92	0.90	0.88	0.84	0.81	0.77	0.73	0.72	0.88	0.78		
93年	5年	1.13	1.08	1.05	0.98	1.00	0.89	0.89	0.89	0.80	0.79	0.83	0.79	0.92	0.85	93年	5年	0.68	0.65	0.62	0.59	0.58	0.55	0.53	0.51	0.49	0.47	0.46	0.45	0.54	0.49		
94年	6年	0.79	0.82	0.78	0.78	0.77	0.79	0.80	0.78	0.84	0.74	0.78	0.73	0.78	0.78	94年	6年	0.44	0.42	0.42	0.42	0.41	0.42	0.41	0.41	0.43	0.42	0.42	0.41	0.42	0.42		
95年	7年	0.72	0.85	0.75	0.73	0.74	0.71	0.72	0.76	0.76	0.79	0.77	0.83	0.76	0.79	95年	7年	0.40	0.43	0.43	0.43	0.40	0.39	0.39	0.40	0.40	0.42	0.41	0.43	0.41	0.42		
96年	8年	0.85	0.86	0.92	0.90	0.91	0.92	0.95	0.89	0.88	1.00	0.95	0.94	0.91	0.93	96年	8年	0.46	0.46	0.48	0.49	0.50	0.49	0.50	0.50	0.49	0.50	0.50	0.51	0.49	0.50		
97年	9年	0.92	0.96	0.97	1.00	1.01	1.05	0.97	0.96	0.98	0.96	0.97	0.88	0.97	0.93	97年	9年	0.51	0.51	0.51	0.51	0.53	0.54	0.55	0.53	0.53	0.52	0.52	0.50	0.52	0.51		
98年	10年	0.86	0.86	0.76	0.79	0.74	0.72	0.73	0.73	0.70	0.68	0.68	0.69	0.74	0.71	98年	10年	0.48	0.46	0.44	0.43	0.41	0.39	0.38	0.37	0.37	0.36	0.36	0.35	0.40	0.37		
99年	11年	0.69	0.67	0.69	0.66	0.68	0.64	0.66	0.72	0.76	0.71	0.75	0.80	0.70	0.74	99年	11年	0.35	0.35	0.35	0.33	0.33	0.33	0.34	0.34	0.37	0.36	0.37	0.38	0.35	0.37		
00年	12年	0.84	0.83	0.85	0.89	0.90	1.07	0.99	0.95	1.06	1.11	1.06	1.08	0.97	1.03	00年	12年	0.40	0.41	0.43	0.44	0.45	0.48	0.50	0.51	0.52	0.54	0.55	0.48	0.52			
01年	13年	1.13	1.11	1.03	1.09	1.07	1.08	1.04	0.99	0.91	0.89	0.89	0.84	1.00	0.95	01年	13年	0.56	0.57	0.57	0.58	0.57	0.57	0.56	0.56	0.53	0.50	0.49	0.48	0.54	0.52		
02年	14年	0.84	0.88	0.91	0.85	0.92	0.93	0.89	0.89	0.91	0.93	0.90	0.98	0.90	0.93	02年	14年	0.47	0.47	0.48	0.48	0.48	0.49	0.49	0.49	0.49	0.50	0.51	0.51	0.52	0.49	0.51	
03年	15年	0.98	0.96	1.05	1.06	1.06	1.07	1.07	1.05	1.12	1.14	1.20	1.19	1.08	1.13	03年	15年	0.53	0.53	0.56	0.57	0.58	0.58	0.60	0.61	0.64	0.66	0.69	0.71	0.60	0.65		
04年	16年	1.26	1.12	1.26	1.31	1.17	1.20	1.21	1.32	1.35	1.45	1.48	1.44	1.29																			

(単位:人)
70,000

13. 雇用保険の推移

神奈川県労働局



◆ 受給資格決定件数
■ 受給者実人員
▲ 資格取得者数
○ 資格喪失者数

	H19年 12月	H20年 1月	2月	3月	4月	5月	6月	7月	8月	9月	10月	11月	12月	H21年 1月	2月	3月	4月	5月	6月	7月	8月	9月	10月	11月	12月
受給資格決定件数	6,262	8,359	7,812	7,942	13,666	10,998	8,546	9,290	8,144	9,206	11,078	8,197	7,973	13,047	12,840	13,729	21,659	17,728	14,326	13,415	10,905	10,664	13,500	9,918	8,288
受給者実人員	31,005	30,988	30,419	29,502	28,295	30,664	31,820	33,488	34,361	34,761	34,662	31,233	34,063	34,238	37,654	43,151	47,203	52,664	60,279	61,933	61,794	59,538	56,745	52,211	51,570
資格取得者数	21,538	20,839	22,514	23,405	66,231	46,767	27,979	26,209	21,413	21,753	27,076	21,831	19,171	20,037	19,772	20,186	59,538	37,341	28,127	23,158	18,869	19,600	24,531	20,584	18,506
資格喪失者数	18,810	24,336	21,815	24,054	51,548	26,845	22,738	26,029	22,974	23,667	29,169	20,740	21,234	30,820	25,664	28,832	59,677	26,086	24,072	26,977	20,428	21,020	28,764	18,741	17,370