

1. 一般職業紹介状況（新規学卒者を除き、パートタイムを含む）主要項目

項目	年 月	平成21年 11月	前 月	前月比	前年同月	前年同月比
全 数	1 新規求職申込件数(件)	28,086	36,025	▲ 22.0	22,686	23.8
	2 月間有効求職者数(人)	154,835	161,843	▲ 4.3	111,553	38.8
	3 新規求人数(人)	21,447	24,963	▲ 14.1	28,299	▲ 24.2
	4 月間有効求人数(人)	59,814	60,999	▲ 1.9	83,767	▲ 28.6
	5 紹介件数(件)	76,279	89,951	▲ 15.2	41,783	82.6
	6 就職件数(件)	6,712	7,326	▲ 8.4	5,466	22.8
	7 充足数(人)	5,900	6,528	▲ 9.6	4,776	23.5
	8 新規求人倍率(3/1)(倍)	0.76	0.69	0.07	1.25	▲ 0.49
	季節調整値(倍)	0.66	0.69	▲ 0.03	1.01	▲ 0.35
	9 有効求人倍率(4/2)(倍)	0.39	0.38	0.01	0.75	▲ 0.36
	季節調整値(倍)	0.37	0.37	0.00	0.72	▲ 0.35
	10 紹介率 (5/2×100) (%)	49.3	55.6	▲ 6.3	37.5	11.8
11 就職率 (6/1×100) (%)	23.9	20.3	3.6	24.1	▲ 0.2	
12 充足率 (7/3×100) (%)	27.5	26.2	1.3	16.9	10.6	

2. 一般職業紹介状況全数

項目 年月	1. 新規求職申込件数		2. 月間有効求職者数		3. 紹介件数	
		うち 男子		うち 男子		うち 男子
16年度月平均	26,979	14,422	121,745	64,530	37,397	23,907
17年度月平均	25,927	13,541	113,062	58,313	35,106	21,801
18年度月平均	25,117	12,879	108,191	54,888	34,330	21,230
19年度月平均	24,434	12,516	104,144	52,421	35,731	21,789
20年度月平均	28,488	15,192	114,555	59,983	49,197	30,571
平成20年11月	22,686	12,102	111,553	57,779	41,783	26,403
12月	22,812	13,041	108,477	57,571	42,623	27,686
平成21年1月	34,919	19,842	117,070	63,761	57,030	35,846
2月	34,984	19,647	128,160	70,898	64,116	40,144
3月	37,628	20,716	141,564	78,581	80,186	50,032
4月	49,061	26,629	160,583	89,034	82,674	52,144
5月	33,404	17,774	161,660	89,126	72,783	45,827
6月	35,425	19,332	164,757	90,855	87,708	56,293
7月	33,888	19,028	164,151	91,020	84,870	55,255
8月	29,582	16,207	161,166	89,513	75,660	48,852
9月	32,131	17,201	159,571	88,144	82,577	52,392
10月	36,025	20,190	161,843	89,620	89,951	58,425
11月	28,086	15,820	154,835	86,700	76,279	50,369
前月比	▲ 22.0	▲ 21.6	▲ 4.3	▲ 3.3	▲ 15.2	▲ 13.8
前年同月比	23.8	30.7	38.8	50.1	82.6	90.8

安定所別 11月分	横浜	4,173	2,264	22,969	12,418	10,586	6,597
	戸塚	1,698	953	9,513	5,339	4,553	3,050
	川崎	2,118	1,273	11,514	6,600	5,765	3,791
	横須賀	1,423	828	7,263	3,984	3,184	2,021
	平塚	1,385	820	7,697	4,527	3,362	2,290
	小田原	877	512	4,534	2,630	1,838	1,246
	藤沢	2,532	1,378	13,954	7,766	6,633	4,391
	相模原	2,057	1,210	12,304	7,199	5,525	3,983
	厚木	1,773	1,073	10,364	6,225	4,425	3,049
	松田	918	508	5,182	3,008	1,448	963
	横浜南	930	516	5,375	2,905	2,560	1,650
	川崎北	2,690	1,444	16,295	8,631	7,990	5,228
	港北	2,307	1,232	13,881	7,424	5,985	4,061
	大和	1,293	765	7,187	4,322	4,046	2,917
	フラザ横浜	1,912	1,044	6,803	3,722	8,379	5,132

(注) 鶴見公共職業安定所は平成21年3月で廃止いたしました。

(新規学卒を除き、パートタイムを含む)

4. 就職件数			5. 新規 求人数	6. 月間有効 求人数	7. 充足数
	うち 男子	うち雇用保険 受給者			
6,391	3,796	1,486	36,705	100,680	5,815
6,440	3,760	1,589	42,265	116,988	5,855
6,337	3,665	1,545	38,608	109,870	5,626
5,915	3,348	1,505	34,687	98,403	5,236
5,891	3,279	1,468	29,782	84,677	5,192
5,466	3,083	1,433	28,299	83,767	4,776
4,877	2,764	1,249	27,213	80,079	4,181
5,138	2,894	1,346	32,339	82,014	4,517
5,953	3,335	1,424	28,251	80,762	5,235
7,097	3,743	1,733	25,488	77,039	6,281
6,612	3,661	1,679	23,234	68,290	5,942
5,732	3,248	1,573	19,818	58,657	5,101
6,511	3,534	1,980	22,415	57,582	5,747
6,571	3,618	2,057	23,819	57,643	5,780
6,046	3,504	1,904	21,188	57,340	5,381
6,660	3,736	2,140	22,935	59,367	5,876
7,326	4,138	2,179	24,963	60,999	6,528
6,712	3,794	2,012	21,447	59,814	5,900
▲ 8.4	▲ 8.3	▲ 7.7	▲ 14.1	▲ 1.9	▲ 9.6
22.8	23.1	40.4	▲ 24.2	▲ 28.6	23.5

874	464	278	5,863	16,329	1,452
340	202	93	782	2,971	294
588	373	169	1,694	4,674	541
400	220	104	858	2,251	227
310	186	100	950	2,574	256
229	137	67	850	2,170	231
669	367	180	1,663	4,213	512
519	318	172	1,638	4,494	466
415	244	144	1,385	3,903	392
239	127	68	819	1,726	224
212	110	62	627	1,615	212
593	306	202	1,342	3,876	404
437	243	162	2,337	7,376	464
380	249	111	639	1,642	225
507	248	100	0	0	0

3. 一般職業紹介状況全数

項目 年月	1. 新規求職申込件数		2. 月間有効求職者数		3. 紹介件数	
		うち 男子		うち 男子		うち 男子
16年度月平均	20,427	12,722	95,263	58,752	29,131	20,536
17年度月平均	19,868	12,065	88,045	53,031	28,000	19,159
18年度月平均	19,040	11,350	83,232	49,291	27,096	18,372
19年度月平均	18,537	11,006	79,548	46,749	28,767	19,077
20年度月平均	21,693	13,411	87,736	53,538	39,653	26,854
平成20年11月	17,317	10,764	84,895	51,538	33,994	23,341
12月	18,036	11,714	83,573	51,557	35,362	24,824
平成21年1月	27,537	17,773	91,469	57,451	46,726	31,760
2月	27,287	17,606	100,583	63,962	51,079	34,985
3月	28,968	18,349	111,042	70,785	63,642	43,108
4月	37,241	23,163	125,162	79,684	65,913	45,482
5月	25,266	15,617	125,746	79,751	57,715	39,825
6月	26,792	16,942	128,082	81,292	69,737	48,972
7月	26,379	16,804	129,147	82,213	67,809	47,720
8月	22,685	14,329	127,119	80,980	60,493	42,452
9月	23,841	15,072	125,106	79,671	64,323	45,291
10月	27,524	17,685	126,638	80,778	70,065	49,885
11月	21,478	14,001	121,151	78,087	59,880	43,290
前月比	▲ 22.0	▲ 20.8	▲ 4.3	▲ 3.3	▲ 14.5	▲ 13.2
前年同月比	24.0	30.1	42.7	51.5	76.1	85.5

安 定 所 別 11 月 分	横 浜	3,149	1,981	17,913	11,151	8,202	5,648
	戸 塚	1,259	841	7,287	4,772	3,527	2,635
	川 崎	1,616	1,113	9,070	5,940	4,468	3,290
	横須賀	1,037	719	5,328	3,464	2,308	1,661
	平 塚	1,055	708	5,908	4,039	2,487	1,839
	小田原	655	444	3,409	2,294	1,376	1,031
	藤 沢	1,889	1,220	10,898	7,026	5,121	3,713
	相模原	1,578	1,065	9,636	6,485	4,397	3,394
	厚 木	1,411	970	8,092	5,572	3,578	2,668
	松 田	702	457	4,012	2,701	1,094	799
	横浜南	693	447	4,038	2,549	1,968	1,418
	川崎北	2,093	1,298	13,181	7,944	6,447	4,588
	港 北	1,819	1,114	11,242	6,850	4,963	3,603
	大 和	951	672	5,503	3,918	3,192	2,492
	フラザ横浜	1,571	952	5,634	3,382	6,752	4,511

(注) 鶴見公共職業安定所は平成21年3月で廃止いたしました。

(新規学卒・パートタイムを除く)

4. 就職件数			5. 新規 求人数	6. 月間有効 求人数	7. 他県への の発求人 延 数	8. 充足数	9. 他県から の充足数
	うち 男子	うち雇用保険 受給者					
4,354	3,071	1,199	26,314	72,814	45,591	3,916	629
4,566	3,140	1,286	30,265	85,079	67,200	4,054	633
4,431	3,005	1,243	26,986	77,710	77,672	3,906	594
4,123	2,745	1,196	23,618	67,517	80,469	3,625	556
3,923	2,623	1,119	19,907	57,505	61,596	3,426	510
3,620	2,486	1,119	18,762	57,225	46,958	3,151	480
3,205	2,169	934	18,065	54,307	56,624	2,714	379
3,484	2,343	1,021	21,073	54,811	49,226	2,995	397
3,896	2,621	1,071	17,921	52,886	39,700	3,375	488
4,499	2,848	1,313	15,433	49,418	47,814	3,888	539
4,102	2,753	1,227	14,627	43,472	32,206	3,630	577
3,590	2,482	1,188	11,963	36,812	25,278	3,131	514
3,939	2,667	1,501	13,849	36,256	33,415	3,456	547
4,035	2,709	1,505	15,163	36,975	40,454	3,549	520
3,755	2,616	1,407	13,018	36,670	25,671	3,302	478
4,073	2,812	1,574	13,946	37,626	28,307	3,563	509
4,372	3,071	1,604	15,613	38,494	41,508	3,870	573
4,014	2,803	1,457	12,861	37,523	36,345	3,428	494
▲ 8.2	▲ 8.7	▲ 9.2	▲ 17.6	▲ 2.5	▲ 12.4	▲ 11.4	▲ 13.8
10.9	12.8	30.2	▲ 31.5	▲ 34.4	▲ 22.6	8.8	2.9

492	329	186	3,700	11,030	5,077	766	111
198	146	68	512	1,893	1,520	191	22
372	286	129	1,098	2,954	3,205	334	62
223	154	69	549	1,310	758	104	4
203	142	79	566	1,622	10,524	146	4
147	99	49	432	1,170	1,850	146	29
378	261	136	925	2,339	6,776	294	9
334	249	123	968	3,037	1,019	292	88
264	187	104	964	2,645	1,466	252	12
130	95	48	363	892	245	125	16
117	82	46	323	810	114	131	6
326	212	134	717	2,271	908	214	56
273	188	118	1,371	4,524	2,653	294	55
260	200	93	373	1,026	230	139	20
297	173	75	0	0	0	0	0

4. 中高年齢者の職業紹介状況

項目 年月	新規求職申込件数				月間有効求職者数				
	55～59歳	60～64歳	65歳以上		55～59歳	60～64歳	65歳以上		
16年度月平均	6,604	1,764	1,531	413	34,485	10,087	8,303	1,230	
17年度月平均	6,196	1,747	1,330	393	30,568	9,292	6,974	1,289	
18年度月平均	5,869	1,713	1,150	414	28,081	9,074	5,610	1,362	
19年度月平均	5,961	1,625	1,266	445	27,244	8,097	5,991	1,444	
20年度月平均	7,080	1,711	1,548	523	30,837	8,297	7,043	1,568	
平成20年11月	5,544	1,348	1,221	336	29,553	7,895	6,828	1,362	
12月	5,804	1,359	1,198	314	29,130	7,696	6,620	1,308	
平成21年1月	9,038	2,185	1,848	611	31,755	8,269	7,045	1,444	
2月	8,700	1,987	1,885	589	34,648	8,764	7,671	1,675	
3月	9,401	2,106	2,013	686	38,231	9,406	8,431	1,966	
4月	13,677	3,249	3,232	1,583	44,755	10,935	10,309	2,996	
5月	8,463	2,026	1,805	733	45,291	11,163	10,210	3,087	
6月	9,107	2,173	1,926	669	46,537	11,550	10,524	2,998	
7月	9,097	2,128	2,119	683	47,249	11,954	10,985	2,339	
8月	7,538	1,672	1,674	555	46,812	11,797	10,828	2,168	
9月	7,789	1,785	1,738	573	46,391	11,704	10,740	2,043	
10月	9,640	2,231	2,200	703	47,657	12,016	10,929	2,115	
11月	7,445	1,690	1,683	503	46,461	11,795	10,582	2,032	
前月比	▲ 22.8	▲ 24.2	▲ 23.5	▲ 28.4	▲ 2.5	▲ 1.8	▲ 3.2	▲ 3.9	
前年同月比	34.3	25.4	37.8	49.7	57.2	49.4	55.0	49.2	
安定所別 11月分	横浜	1,068	223	225	78	6,847	1,676	1,531	327
	戸塚	489	122	118	50	2,853	723	695	173
	川崎	587	117	122	45	3,532	850	835	143
	横須賀	355	89	89	29	2,053	533	515	110
	平塚	364	83	83	22	2,293	603	552	86
	小田原	270	67	53	19	1,447	418	324	48
	藤沢	665	148	151	47	4,187	1,080	927	166
	相模原	524	103	136	34	3,689	901	931	179
	厚木	443	108	106	17	3,169	863	765	93
	松田	246	68	70	8	1,658	463	457	52
	横浜南	270	56	77	24	1,624	390	439	69
	川崎北	675	148	141	45	4,693	1,226	899	207
	港北	600	134	127	39	4,250	1,026	899	210
	大和	317	71	70	24	2,058	530	434	91
	プラザ横浜	572	153	115	22	2,108	513	379	78

(注) 鶴見公共職業安定所は平成21年3月で廃止いたしました。

(パートタイムを除く)

紹介件数				就職件数				就職率
55～59歳	60～64歳	65歳以上	55～59歳	60～64歳	65歳以上			
9,541	2,858	1,317	229	1,293	365	225	39	19.6
8,850	2,638	1,129	225	1,295	370	217	40	20.9
9,004	2,749	1,135	241	1,311	394	203	45	22.3
10,379	2,994	1,372	305	1,252	356	214	45	21.0
14,031	3,605	1,933	378	1,221	323	229	53	17.2
12,187	3,049	1,833	283	1,192	330	245	53	21.5
12,710	3,113	1,747	292	996	242	193	31	17.2
16,046	3,908	2,103	421	1,029	261	174	41	11.4
17,275	4,213	2,353	480	1,176	294	232	53	13.5
21,124	4,987	2,765	603	1,344	331	273	60	14.3
21,999	5,129	2,844	630	1,223	311	229	62	8.9
19,830	4,779	2,414	568	1,142	280	231	66	13.5
23,983	5,677	3,025	596	1,125	278	201	47	12.4
23,179	5,585	2,954	462	1,220	280	257	39	13.4
21,202	5,110	2,586	399	1,138	286	210	36	15.1
23,024	5,582	2,730	507	1,233	296	214	39	15.8
25,163	5,974	2,933	536	1,346	310	227	56	14.0
22,211	5,176	2,873	464	1,263	299	264	56	17.0
▲ 11.7	▲ 13.4	▲ 2.0	▲ 13.4	▲ 6.2	▲ 3.5	16.3	0.0	3.0
82.3	69.8	56.7	64.0	6.0	▲ 9.4	7.8	5.7	▲ 4.5
3,083	643	425	70	148	29	29	5	13.9
1,312	368	166	44	69	20	15	5	14.1
1,564	334	213	29	122	32	20	11	20.8
825	203	170	21	69	17	15	2	19.4
855	197	114	15	52	12	5	1	14.3
591	137	93	10	55	17	11	1	20.4
1,742	368	205	42	115	31	15	7	17.3
1,598	351	224	23	94	18	30	2	17.9
1,206	284	151	9	66	15	11	3	14.9
343	77	39	6	32	4	5	0	13.0
773	183	112	11	42	8	10	0	15.6
2,348	570	224	51	118	35	29	7	17.5
1,952	484	218	65	90	20	28	6	15.0
1,278	281	188	27	84	15	21	3	26.5
2,741	696	331	41	107	26	20	3	18.7

5. パートタイム職業紹介状況

項目 年月	新規求職申込件数		月間有効求職者数		新規 求人数	月間有効 求人数	就職件数		
		うち 男子		うち 男子				うち 男子	
16年度月平均	6,552	1,700	26,482	5,779	10,391	27,865	2,037	725	
17年度月平均	6,167	1,546	25,191	5,457	11,765	31,713	1,948	665	
18年度月平均	6,078	1,529	24,960	5,597	11,622	32,160	1,906	660	
19年度月平均	5,898	1,510	24,596	5,673	11,070	30,886	1,791	603	
20年度月平均	6,795	1,781	26,819	6,445	9,875	27,172	1,968	656	
平成20年11月	5,369	1,338	26,658	6,241	9,537	26,542	1,846	597	
12月	4,776	1,327	24,904	6,014	9,148	25,772	1,672	595	
平成21年1月	7,382	2,069	25,601	6,310	11,266	27,203	1,654	551	
2月	7,697	2,041	27,577	6,936	10,330	27,876	2,057	714	
3月	8,660	2,367	30,522	7,796	10,055	27,621	2,598	895	
4月	11,820	3,466	35,421	9,350	8,607	24,818	2,510	908	
5月	8,138	2,157	35,914	9,375	7,855	21,845	2,142	766	
6月	8,633	2,390	36,675	9,563	8,566	21,326	2,572	867	
7月	7,509	2,224	35,004	8,807	8,656	20,668	2,536	909	
8月	6,897	1,878	34,047	8,533	8,170	20,670	2,291	888	
9月	8,290	2,129	34,465	8,473	8,989	21,741	2,587	924	
10月	8,501	2,505	35,205	8,842	9,350	22,505	2,954	1,067	
11月	6,608	1,819	33,684	8,613	8,586	22,291	2,698	991	
前月比	▲ 22.3	▲ 27.4	▲ 4.3	▲ 2.6	▲ 8.2	▲ 1.0	▲ 8.7	▲ 7.1	
前年同月比	23.1	35.9	26.4	38.0	▲ 10.0	▲ 16.0	46.2	66.0	
安定所別 11月分	横 浜	1,024	283	5,056	1,267	2,163	5,299	382	135
	戸 塚	439	112	2,226	567	270	1,078	142	56
	川 崎	502	160	2,444	660	596	1,720	216	87
	横須賀	386	109	1,935	520	309	941	177	66
	平 塚	330	112	1,789	488	384	952	107	44
	小田原	222	68	1,125	336	418	1,000	82	38
	藤 沢	643	158	3,056	740	738	1,874	291	106
	相模原	479	145	2,668	714	670	1,457	185	69
	厚 木	362	103	2,272	653	421	1,258	151	57
	松 田	216	51	1,170	307	456	834	109	32
	横浜南	237	69	1,337	356	304	805	95	28
	川崎北	597	146	3,114	687	625	1,605	267	94
	港 北	488	118	2,639	574	966	2,852	164	55
	大 和	342	93	1,684	404	266	616	120	49
	プラザ横浜	341	92	1,169	340	0	0	210	75

(注) 鶴見公共職業安定所は平成21年3月で廃止いたしました。

6. 産業別／規模別新規求人状況

平成21年11月

前年同月（平成20年11月）（「項目」は旧分類による。）

規 模	一 般（パートタイムを除く）		パートタイム		規 模	一 般	パートタイム	
	項 目	今 月	前 月 比	今 月				前 月 比
A, B 農, 林, 漁業 (01~04)		45	125.0	19	▲ 45.7	A B C 農, 林, 漁業 (01~04)	16	16
C 鉱業, 採石業, 砂利採取業 (05)		2	—	0	—	D 鉱業 (05)	0	0
D 建設業 (06~08)		1,971	▲ 7.0	162	35.0	(052 石炭・亜炭鉱業)	0	0
06 総合工事業		1,000	▲ 7.9	68	3.0	E 建設業 (06~08)	2,353	129
E 製造業 (09~32)		1,002	▲ 26.1	756	▲ 9.8	(06 総合工事業)	1,258	70
09 食料品製造業		127	▲ 22.6	401	▲ 1.0	F 製造業 (09~32)	1,565	545
10 飲料・たばこ・飼料製造業		16	1500.0	8	0.0	09 食料品製造業	157	183
11 繊維工業		16	77.8	11	57.1	10 飲料・たばこ・飼料製造業	7	11
12 木材・木製品製造業(家具を除く)		3	▲ 76.9	1	0.0	11 繊維工業	22	2
13 家具・装備品製造業		10	100.0	1	▲ 50.0	12 衣服、その他の繊維製品製造業	13	3
14 パルプ・紙・紙加工品製造業		33	▲ 40.0	39	62.5	13 木材、木製品製造業	6	2
15 印刷・同関連業		37	23.3	7	▲ 77.4	14 家具、装備品製造業	0	0
16 化学工業		57	1.8	13	▲ 79.0	15 パルプ、紙、紙加工品製造業	39	73
17 石油製品・石炭製品製造業		3	▲ 25.0	2	100.0	16 印刷、同関連業	27	18
18 プラスチック製品製造業(別掲を除く)		19	0.0	33	▲ 55.4	17 化学工業	56	26
19 ゴム製品製造業		13	85.7	8	166.7	18 石油製品、石炭製品製造業	6	0
21 窯業・土石製品製造業		16	45.5	5	66.7	19 プラスチック製品製造業	63	19
22 鉄鋼業		8	▲ 27.3	2	0.0	20 ゴム製品製造業	4	5
23 非鉄金属製造業		18	▲ 18.2	10	233.3	22 窯業、土石製品製造業	10	0
24 金属製品製造業		91	▲ 31.1	14	▲ 39.1	23 鉄鋼業	8	1
25 はん用機械器具製造業		89	23.6	13	▲ 51.9	24 非鉄金属製造業	10	0
26 生産用機械器具製造業		46	▲ 46.5	10	▲ 52.4	25 金属製品製造業	165	41
27 業務用機械器具製造業		28	0.0	30	900.0	26 一般機械器具製造業	304	44
28 電子部品・デバイス・電子回路製造業		28	▲ 60.0	29	▲ 12.1	27 電気機械器具製造業	163	38
29 電気機械器具製造業		57	▲ 59.6	34	54.5	28 情報通信機械器具製造業	129	16
(293,294,301 民生用電気機器等)		22	▲ 73.5	35	▲ 2.8	29 電子部品、デバイス製造業	95	16
(296,297,302,303,28 電子機器等)		59	▲ 43.3	40	0.0	(272、273、281 民生用電気機器等)	49	16
30 情報通信機械器具製造業		38	▲ 2.6	17	▲ 43.3	(274、275、282、29 電子機器等)	247	28
31 輸送用機械器具製造業		226	▲ 37.7	49	16.7	30 輸送用機械器具製造業	201	31
(311 自動車・同附属品製造業)		175	▲ 46.8	44	4.8	(303 自動車)	110	27
(273,274,275,323 精密機械器具等)		20	▲ 4.8	22	633.3	(301 造船)	79	4
20,32 その他の製造業		23	27.8	19	72.7	31 精密機械器具製造業	63	3
F 電気・ガス・熱供給・水道業 (33~36)		22	15.8	1	▲ 80.0	(315 光学機器、レンズ)	1	1
G 情報通信業 (37~41)		669	▲ 14.6	100	▲ 6.5	(317 時計)	0	0
39 情報サービス業		607	▲ 18.9	78	▲ 16.1	21、32 その他の製造業	17	13
H 運輸業, 郵便業 (42~49)		1,364	0.4	615	65.3	G 電気、ガス、熱供給、水道業 (33~36)	4	6
I 卸売業, 小売業 (50~61)		1,034	▲ 47.1	1,110	▲ 20.2	H 情報通信業 (37~41)	1,993	59
50~55 卸売業		356	▲ 56.8	273	▲ 2.8	(39 情報サービス業)	1,964	42
56~61 小売業		678	▲ 40.1	837	▲ 24.6	I 運輸業 (42~48)	1,810	385
56 各種商品小売業		30	15.4	120	▲ 35.8	J 卸売、小売業 (49~60)	1,508	1,849
J 金融業, 保険業 (62~67)		189	▲ 23.2	10	▲ 58.3	49~54 卸売業	508	377
K 不動産業, 物品賃貸業 (68~70)		223	▲ 43.8	127	▲ 12.4	55~60 小売業	1,000	1,472
L 学術研究, 専門・技術サービス業 (71~74)		577	▲ 18.8	262	1.2	(55 各種商品小売業)	45	433
M 宿泊業, 飲食サービス業 (75~77)		765	10.9	693	▲ 4.8	K 金融、保険業 (61~67)	194	31
76 飲食店		567	7.6	534	▲ 13.9	L 不動産業 (68、69)	273	246
N 生活関連サービス業, 娯楽業 (78~80)		345	▲ 23.2	272	▲ 37.0	M 飲食店、宿泊業 (70~72)	1,300	685
O 教育, 学習支援業 (81,82)		132	▲ 27.5	151	▲ 37.3	(70、71 飲食店)	1,172	540
P 医療, 福祉 (83~85)		2,718	▲ 15.6	2,570	▲ 9.4	(70 一般飲食店)	1,147	500
83 医療業		1,213	▲ 11.3	858	▲ 2.9	N 医療、福祉 (73~75)	2,941	2,740
85 社会保険・社会福祉・介護事業		1,497	▲ 19.1	1,702	▲ 12.5	(73 医療業)	1,241	921
Q 複合サービス事業 (86,87)		27	▲ 52.6	72	▲ 69.2	(75 社会保険、社会福祉、介護事業)	1,698	1,816
R サービス業(他に分類されないもの)(88~9)		1,611	▲ 14.0	1,327	▲ 6.6	O 教育、学習支援業 (76、77)	147	133
91 職業紹介・労働者派遣業		721	3.3	232	24.7	P 複合サービス事業 (78、79)	17	576
92 その他の事業サービス業		693	▲ 17.7	975	▲ 8.3	Q サービス業(他に分類されないもの)(8	4,511	1,910
S, T 公務(他に分類されるものを除く)・その他(97)		165	▲ 6.8	339	109.3	R S 公務、その他 (95、96、99)	130	227
合 計		12,861	▲ 17.6	8,586	▲ 8.2	合 計	18,762	9,537
29人以下		6,800	▲ 17.5	4,058	▲ 1.6	29人以下	8,667	3,793
30~99人		3,531	▲ 13.1	2,449	▲ 8.0	30~99人	5,564	2,468
100~299人		1,813	▲ 16.8	1,367	▲ 13.1	100~299人	2,794	1,638
300~499人		347	▲ 26.3	238	▲ 39.6	300~499人	777	960
500~999人		230	▲ 5.3	250	▲ 19.4	500~999人	496	268
1000人以上		140	▲ 66.0	224	▲ 21.4	1000人以上	464	410

※ 日本標準産業分類の改定に伴い、平成21年4月より、新たな産業分類に基づく表示に変更いたしました。

7. 年齢別常用職業紹介状況（パートタイム含む）

項目 区分	常用(全数)												うち 常用的パートタイム															
	月間有効求人数		月間有効求職者数					就職件数			求人 倍率	新就 職率	月間有効求人数		月間有効求職者数					就職件数			求人 倍率	新就 職率				
	前年比		前年比	うち新規	前年比	うち保険 受給者	前年比	前年比	うち保険 受給者	前年比			前年比	前年比	うち新規	前年比	うち保険 受給者	前年比	前年比	うち保険 受給者	前年比							
年 度 月 平 均	19才以下		1,384	4.4	407	17.0	86	▲ 35.3	101	▲ 2.9	1	—		24.8		300	14.1	98	28.9	8	▲ 50.0	25	4.2	0	—		25.5	
	20～24才		8,556	2.4	2,333	8.9	3,307	▲ 8.7	498	▲ 11.1	99	▲ 11.6		21.3		1,068	10.6	277	22.0	488	▲ 5.4	75	21.0	13	8.3		27.1	
	25～29才		16,614	2.5	4,170	8.6	9,134	▲ 5.3	763	▲ 5.9	221	▲ 8.7		18.3		2,751	1.4	624	6.1	1,722	▲ 7.0	139	12.1	37	5.7		22.3	
	30～34才		16,878	5.0	4,139	11.8	9,355	▲ 1.5	753	▲ 3.6	208	▲ 8.4		18.2		3,369	1.9	774	7.6	2,055	▲ 4.2	176	8.0	38	8.6		22.7	
	35～39才		14,768	15.7	3,739	24.1	7,191	7.3	749	4.8	199	3.1		20.0		2,875	12.7	724	19.1	1,344	1.9	207	18.3	35	29.6		28.6	
	40～44才		11,192	22.0	2,922	31.7	5,025	14.8	612	6.8	152	▲ 1.9		20.9		2,146	19.3	605	27.9	740	2.8	195	18.9	26	4.0		32.2	
	45～49才		9,376	22.8	2,337	30.6	4,521	19.4	494	4.7	137	6.2		21.1		1,850	14.4	499	22.3	755	2.9	168	14.3	30	15.4		33.7	
	50～54才		8,367	11.4	1,934	17.1	4,408	11.1	425	▲ 4.7	126	▲ 3.8		22.0		1,965	8.3	473	15.6	985	2.6	148	2.1	30	7.1		31.3	
	55～59才		11,388	1.9	2,378	5.3	6,688	▲ 0.7	523	▲ 7.3	153	▲ 6.7		22.0		3,092	0.4	667	5.4	1,796	▲ 5.0	209	▲ 2.3	48	6.7		31.3	
	60～64才		11,631	15.9	2,595	19.1	7,220	13.8	520	4.2	126	16.7		20.0		4,590	13.4	1,047	14.7	2,758	10.7	299	3.1	62	24.0		28.6	
	65才以上		4,353	12.8	1,520	18.6	418	▲ 0.9	215	4.9	3	▲ 25.0		14.1		2,785	15.3	997	19.1	262	4.0	165	2.5	2	▲ 33.3		16.5	
計	79,679	▲ 15.0	114,508	10.0	28,473	16.6	57,351	3.8	5,654	▲ 1.3	1,423	▲ 3.1	0.70	19.9	25,114	▲ 12.3	26,791	9.0	6,785	15.2	12,914	0.1	1,806	8.3	322	12.2	0.94	26.6
45才以上		45,115	12.2	10,764	17.5	23,255	9.4	2,177	▲ 0.4	545	1.7		20.2		14,282	10.1	3,683	15.1	6,556	3.6	989	3.3	172	13.2		26.9		
55才以上		27,372	9.2	6,493	13.5	14,326	6.1	1,258	▲ 0.8	282	2.2		19.4		10,467	9.7	2,711	13.8	4,816	3.9	673	1.2	112	14.3		24.8		
年 度 月 平 均	19才以下		1,729	25.7	326	3.5	123	20.6	83	▲ 5.7	2	▲ 33.3		25.5		414	52.8	87	8.7	21	162.5	22	0.0	0	—		25.3	
	20～24才		10,183	22.1	2,162	20.4	4,323	32.0	459	6.5	106	12.8		21.2		1,349	27.5	278	19.8	516	10.0	84	47.4	18	100.0		30.2	
	25～29才		19,649	21.5	3,799	14.8	10,973	23.1	736	6.4	253	17.7		19.4		2,991	9.3	571	9.2	1,748	4.2	162	23.7	44	63.0		28.4	
	30～34才		20,512	24.0	3,671	7.6	11,796	29.9	826	26.1	292	54.5		22.5		3,620	5.8	660	▲ 0.6	2,046	0.5	211	31.1	59	84.4		32.0	
	35～39才		20,506	40.8	3,847	23.4	10,859	53.6	873	21.6	278	48.7		22.7		3,616	24.7	759	34.6	1,494	9.1	301	57.6	58	81.3		39.7	
	40～44才		17,051	55.8	3,221	35.2	8,679	80.6	695	20.0	223	68.9		21.6		2,976	34.2	643	28.9	966	31.6	239	16.0	44	91.3		37.2	
	45～49才		14,751	61.3	2,490	33.9	8,302	89.8	559	18.2	190	47.3		22.4		2,567	39.0	499	29.6	1,067	41.9	203	15.3	47	80.8		40.7	
	50～54才		12,470	53.4	2,076	35.2	7,227	68.0	445	10.1	154	7.7		21.4		2,608	33.1	499	34.1	1,270	26.4	190	34.8	36	16.1		38.1	
	55～59才		15,658	42.3	2,339	22.8	10,209	59.6	536	4.9	170	▲ 3.4		22.9		3,863	24.3	649	16.7	2,290	28.3	260	39.8	54	20.0		40.1	
	60～64才		16,625	47.1	2,688	36.2	10,800	57.2	653	24.6	207	65.6		24.3		6,045	35.0	1,005	33.5	3,703	38.7	406	43.5	114	90.0		40.4	
	65才以上		5,626	41.0	1,452	36.7	600	50.4	251	24.9	9	80.0		17.3		3,595	36.7	950	30.7	345	38.6	200	35.1	6	200.0		21.1	
計	54,443	▲ 30.4	154,760	38.8	28,071	23.8	83,891	50.9	6,116	15.9	1,884	34.8	0.35	21.8	19,455	▲ 18.1	33,644	26.4	6,600	23.2	15,466	21.3	2,278	33.8	480	67.2	0.58	34.5
45才以上		65,130	49.5	11,045	32.5	37,138	66.2	2,444	15.7	730	26.3		22.1		18,678	33.2	3,602	29.0	8,675	34.3	1,259	34.8	257	56.7		35.0		
55才以上		37,909	44.2	6,479	31.2	21,609	58.1	1,440	16.5	386	26.1		22.2		13,503	32.2	2,604	27.9	6,338	34.8	866	40.4	174	62.6		33.3		

(注)▲は減少

受給者は雇用保険受給者

平成13年10月より雇用対策法7条・第12条の改正により「年齢にかかわらず均等な雇用機会を与えるよう努めなければならない」求人募集の年齢制限を行うことは、認められなくなっております。平成14年4月より年齢別内訳は非表示としました。

8. 一般職業紹介状況全数(新規学卒を除き、パートタイムを含む)「諸比率」

項目 年月		比率					
		新規 求人 倍率	有効 求人 倍率	就職率(%)		充足率(%)	
				新規	※雇用保険 受給者	新規	県外依存率
16年度月平均		1.36	0.83	23.7	13.8	15.8	16.1
17年度月平均		1.63	1.03	24.8	15.7	13.9	13.8
18年度月平均		1.54	1.02	25.2	16.2	14.6	15.2
19年度月平均		1.42	0.94	24.2	16.4	15.1	15.3
20年度月平均		1.05	0.74	20.7	13.9	17.4	14.9
平成20年11月		1.01	0.72	24.1	17.5	16.9	15.2
12月		1.01	0.70	21.4	15.7	15.4	14.0
平成21年1月		0.89	0.66	14.7	10.3	14.0	13.3
2月		0.75	0.59	17.0	11.1	18.5	14.5
3月		0.75	0.52	18.9	12.6	24.6	13.9
4月		0.69	0.46	13.5	7.8	25.6	15.9
5月		0.62	0.40	17.2	8.9	25.7	16.4
6月		0.64	0.38	18.4	13.8	25.6	15.8
7月		0.68	0.37	19.4	15.3	24.3	14.7
8月		0.63	0.36	20.4	17.5	25.4	14.5
9月		0.65	0.37	20.7	20.1	25.6	14.3
10月		0.69	0.37	20.3	16.1	26.2	14.8
11月		0.66	0.37	23.9	20.3	27.5	14.4
安定所別 11月分	横浜	1.40	0.71	20.9	17.9	24.8	14.5
	戸塚	0.46	0.31	20.0	13.8	37.6	11.5
	川崎	0.80	0.41	27.8	19.0	31.9	18.6
	横須賀	0.60	0.31	28.1	31.1	26.5	3.8
	平塚	0.69	0.33	22.4	21.0	26.9	2.7
	小田原	0.97	0.48	26.1	22.0	27.2	19.9
	藤沢	0.66	0.30	26.4	20.3	30.8	3.1
	相模原	0.80	0.37	25.2	22.8	28.4	30.1
	厚木	0.78	0.38	23.4	22.9	28.3	4.8
	松田	0.89	0.33	26.0	19.0	27.4	12.8
	横浜南	0.67	0.30	22.8	15.3	33.8	4.6
	川崎北	0.50	0.24	22.0	17.2	30.1	26.2
	港北	1.01	0.53	18.9	15.3	19.9	18.7
	大和	0.49	0.23	29.4	26.3	35.2	14.4
プラザ横浜	0.00	0.00	26.5	—	—	—	

(注) 局の月次の新規求人倍率及び有効求人倍率は季節調整値。
(年度、安定所別の新規求人倍率及び有効求人倍率は原数値)

(注) 県外依存率は、パート除く。

(注) ※欄は受給資格決定件数に対する割合。

(注) 鶴見公共職業安定所は平成21年3月で廃止いたしました。

9. パートバンク業務取扱状況 (2に含まれる)

項目 年月	新規求職 申込件数	※ 月間有効 求職者数	紹 介 件 数	就 職 件 数	新 規 求人数	※月間有効 求人数
16年度月平均	(156) 723	(497) 2,343	(169) 663	(43) 201	159	412
17年度月平均	(236) 792	(630) 2,220	(352) 989	(69) 244	145	383
18年度月平均	(241) 658	(328) 878	(242) 568	(126) 311	95	125
19年度月平均	(67) 228	(182) 641	(137) 369	(23) 75	0	0
20年度月平均	(78) 195	(211) 528	(206) 430	(24) 62	0	0
21年度累計	(1,153) 2,449	(460) 949	(3,813) 6,783	(323) 701	0	0
前 月	(152) 329	(474) 960	(487) 883	(52) 107	0	0
21年11月	(127) 270	(441) 917	(447) 805	(45) 92	0	0
湘 南	(127) 270	(441) 917	(447) 805	(45) 92	0	0

(注) ()内は、男子内数。 ※印欄は、月平均。

10. 高齢者職業相談室取扱職業紹介状況（2には含まれない）

項 目		新規求職申込件数	うち		月間有効求職者数	紹介件数	就職件数	うち		新規求人数	月間有効求人数
			55歳～64歳	65歳以上				55歳～64歳	65歳以上		
年 月											
16年度月平均		533	335	95	1,953	547	123	80	22	27	59
17年度月平均		494	292	92	1,584	596	136	83	24	24	60
18年度月平均		279	179	68	816	338	85	53	19	16	44
19年度月平均		206	127	55	630	264	57	35	15	6	14
20年度月平均		251	152	79	820	285	53	30	20	0	0
20年度合計		3,007	1,829	944	※820	3,423	641	355	238	0	0
相談室別	相模原	887	586	228	352	687	161	97	53	0	0
	川崎北	1,566	963	458	335	2,583	423	232	156	0	0
	大和	554	280	258	133	153	57	26	29	0	0

(注) ※印欄は月平均。

(注) 相談室別の各数値は、平成20年度(平成20年4月から平成21年3月まで)を掲載。

11. 地域職業相談室取扱職業紹介状況（2には含まれない）

項 目		新規求職申込件数	うち		月間有効求職者数	紹介件数	就職件数	うち		新規求人数	月間有効求人数
			55歳～64歳	65歳以上				55歳～64歳	65歳以上		
年 月											
17年度月平均		311	97	19	1,226	435	91	28	6	4	5
18年度月平均		358	90	21	1,492	553	112	28	7	4	4
19年度月平均		553	132	32	1,929	820	163	39	10	1	1
20年度月平均		701	156	38	2,469	1,240	173	38	11	0	0
21年度累計		7,562	1,565	350	※3,594	17,290	1,594	344	66	0	※0
前 月		966	209	47	3,537	2,391	246	53	13	0	0
平成21年11月		762	173	27	3,346	1,973	218	44	5	0	0
相談室別	伊勢原	192	38	7	1,163	528	41	6	1	0	0
	茅ヶ崎	304	78	12	1,204	906	94	23	2	0	0
	秦野	266	57	8	979	539	83	15	2	0	0

（注）平成17年10月1日から開設。 ※印欄は月平均。

（注）「秦野」は平成19年4月から開設。

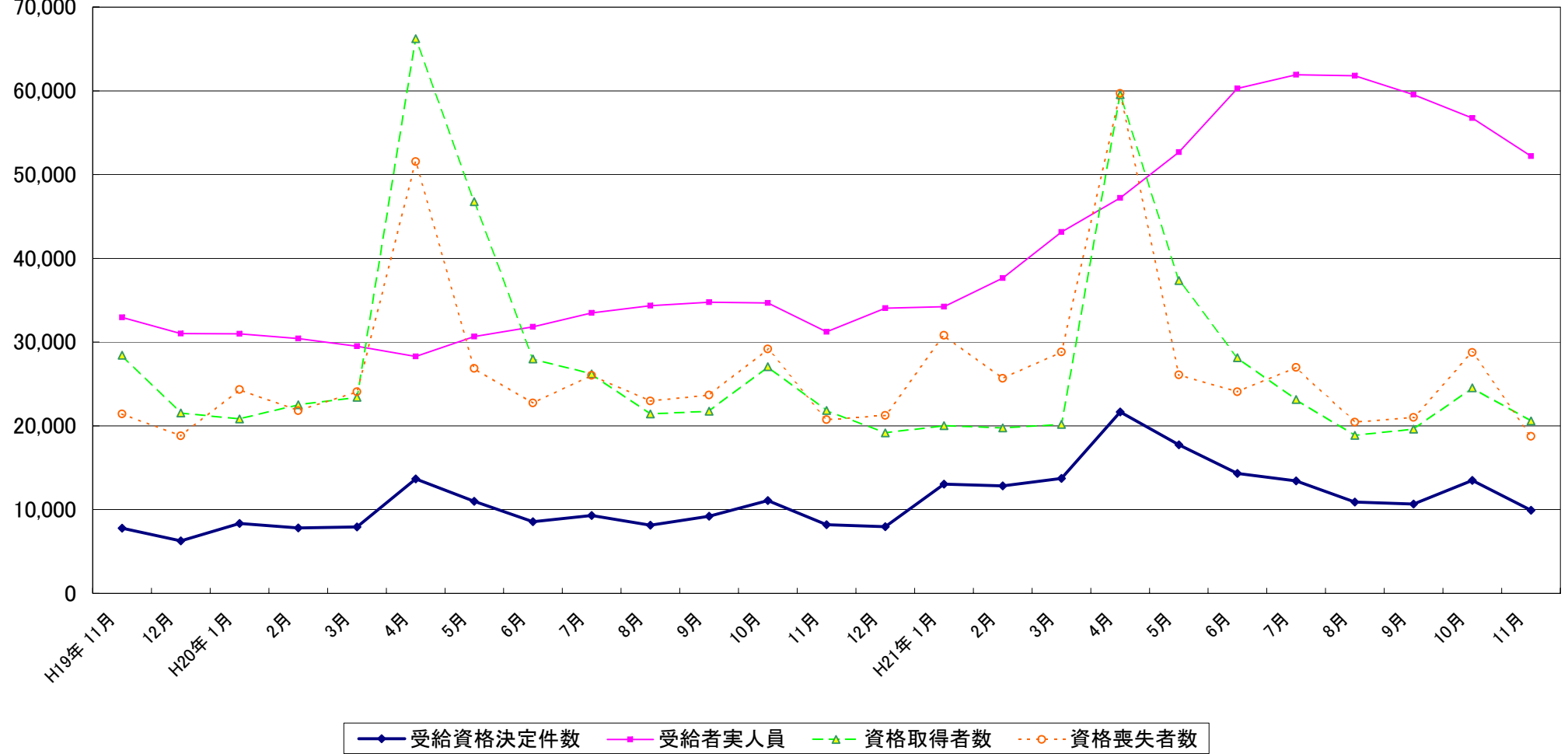
12. 神奈川県の子節調整済求人倍率の推移（新規学卒者を除きパートタイムを含む）

新規求人倍率																	有効求人倍率																	神奈川県労働局	
西暦	和暦	1月	2月	3月	4月	5月	6月	7月	8月	9月	10月	11月	12月	年計	年度計	西暦	和暦	1月	2月	3月	4月	5月	6月	7月	8月	9月	10月	11月	12月	年計	年度計				
63年	38年	0.80	1.05	0.95	1.13	1.35	1.22	1.34	1.23	1.42	1.40	1.33	1.41	1.21	1.38	63年	38年	0.74	0.80	0.85	0.92	1.03	1.09	1.15	1.03	1.10	1.15	1.16	1.22	1.02	1.18				
64年	39年	1.55	1.52	1.71	1.74	1.78	1.87	1.53	1.55	1.73	1.50	1.64	1.40	1.63	1.53	64年	39年	1.42	1.40	1.44	1.55	1.61	1.75	1.65	1.63	1.58	1.52	1.53	1.47	1.55	1.50				
65年	40年	1.37	1.12	1.15	1.07	0.85	0.81	0.84	0.82	0.75	0.77	0.91	0.79	0.93	0.90	65年	40年	1.29	1.23	1.16	1.05	0.91	0.79	0.77	0.69	0.68	0.66	0.65	0.60	0.86	0.75				
66年	41年	1.01	1.04	1.20	1.11	1.34	1.29	1.44	1.85	1.49	1.73	1.58	2.20	1.43	1.65	66年	41年	0.68	0.71	0.89	0.86	0.98	1.04	1.15	1.45	1.36	1.48	1.50	1.67	1.13	1.37				
67年	42年	1.93	2.01	1.93	2.23	1.99	1.93	2.30	2.38	2.48	2.48	2.92	2.04	2.21	2.26	67年	42年	1.70	1.74	1.75	1.88	1.83	1.89	2.08	2.27	2.38	2.41	2.52	2.24	2.05	2.18				
68年	43年	2.16	2.25	1.98	1.82	2.52	2.46	2.22	2.68	2.19	2.30	2.32	2.25	2.26	2.34	68年	43年	2.31	2.23	2.23	2.02	2.35	2.41	2.33	2.43	2.41	2.42	2.60	2.71	2.37	2.49				
69年	44年	2.30	2.39	2.61	2.87	2.63	3.19	2.89	3.47	3.04	3.14	3.26	3.52	2.94	3.21	69年	44年	2.71	2.80	2.79	2.83	2.97	3.13	3.20	3.36	3.37	3.40	3.48	3.58	3.14	3.38				
70年	45年	3.39	3.60	3.53	2.86	2.82	3.07	2.48	2.51	3.07	2.66	2.75	2.64	2.93	2.58	70年	45年	3.71	3.74	3.69	3.41	3.24	3.30	3.04	2.84	2.93	2.84	2.79	2.85	3.19	2.87				
71年	46年	2.28	2.08	2.01	2.14	2.28	1.76	2.12	1.70	1.84	1.74	1.64	1.72	1.94	1.94	71年	46年	2.64	2.45	2.30	2.25	2.31	2.09	2.14	1.95	1.88	1.88	1.83	1.79	2.11	1.98				
72年	47年	2.00	2.29	2.17	2.17	1.94	2.33	2.41	2.34	2.16	2.89	2.81	3.42	2.40	2.71	72年	47年	1.80	1.93	1.99	2.05	1.95	2.07	2.24	2.18	2.24	2.33	2.41	2.64	2.15	2.45				
73年	48年	3.24	4.25	2.86	3.61	4.06	3.70	3.74	3.88	3.70	3.91	4.76	2.95	3.71	3.64	73年	48年	2.88	3.37	3.08	3.18	3.43	3.56	3.57	3.72	3.49	3.65	3.59	3.36	3.40	3.39				
74年	49年	3.36	3.07	2.88	2.56	2.50	2.25	2.05	2.00	1.84	1.52	1.39	1.19	2.14	1.67	74年	49年	3.17	3.02	2.91	2.72	2.69	2.28	2.01	1.91	1.84	1.69	1.54	1.42	2.22	1.71				
75年	50年	1.16	1.15	1.29	1.23	1.14	1.18	1.24	1.01	1.19	1.14	1.16	1.19	1.17	1.20	75年	50年	1.19	1.07	1.02	0.92	0.84	0.79	0.76	0.70	0.68	0.67	0.64	0.65	0.81	0.73				
76年	51年	1.23	1.35	1.36	1.41	1.43	1.39	1.39	1.34	1.24	1.41	1.43	1.35	1.36	1.34	76年	51年	0.70	0.72	0.75	0.79	0.78	0.79	0.80	0.80	0.77	0.78	0.79	0.76	0.77	0.77				
77年	52年	1.26	1.16	1.22	1.15	1.11	1.06	1.04	1.12	1.05	1.16	1.04	1.08	1.12	1.11	77年	52年	0.73	0.70	0.72	0.66	0.66	0.65	0.64	0.64	0.63	0.66	0.60	0.57	0.65	0.62				
78年	53年	1.17	1.17	1.14	1.21	1.01	1.20	1.24	1.27	1.24	1.22	1.24	1.34	1.20	1.26	78年	53年	0.55	0.60	0.61	0.63	0.61	0.62	0.64	0.69	0.68	0.69	0.67	0.68	0.64	0.67				
79年	54年	1.37	1.40	1.43	1.37	1.39	1.46	1.43	1.38	1.55	1.51	1.58	1.55	1.45	1.52	79年	54年	0.70	0.72	0.74	0.73	0.75	0.76	0.77	0.80	0.83	0.84	0.86	0.85	0.78	0.83				
80年	55年	1.62	1.55	1.89	1.59	1.64	1.54	1.61	1.42	1.42	1.55	1.34	1.28	1.53	1.42	80年	55年	0.90	0.90	0.97	0.99	1.02	1.01	0.99	0.92	0.89	0.90	0.89	0.86	0.94	0.91				
81年	56年	1.29	1.24	1.14	1.31	1.32	1.36	1.36	1.47	1.35	1.33	1.36	1.26	1.32	1.29	81年	56年	0.89	0.83	0.77	0.74	0.75	0.82	0.86	0.94	0.92	0.88	0.89	0.91	0.85	0.85				
82年	57年	1.14	1.16	1.07	1.09	1.05	1.03	1.01	1.00	0.98	0.99	0.98	0.99	1.04	1.00	82年	57年	0.86	0.84	0.77	0.79	0.75	0.73	0.71	0.69	0.68	0.68	0.68	0.68	0.74	0.70				
83年	58年	1.02	0.92	0.97	0.98	1.08	1.05	1.02	1.03	1.06	0.98	1.10	1.22	1.04	1.06	83年	58年	0.70	0.67	0.68	0.65	0.68	0.68	0.69	0.68	0.67	0.67	0.67	0.70	0.68	0.69				
84年	59年	1.07	1.08	1.07	1.09	1.00	1.09	1.09	1.14	1.10	1.16	1.14	1.19	1.10	1.13	84年	59年	0.72	0.73	0.71	0.70	0.69	0.69	0.69	0.71	0.71	0.74	0.73	0.76	0.71	0.72				
85年	60年	1.17	1.19	1.18	1.18	1.13	1.13	1.11	1.11	1.04	1.01	0.96	1.01	1.10	1.05	85年	60年	0.75	0.76	0.77	0.77	0.77	0.77	0.75	0.75	0.74	0.71	0.71	0.75	0.72					
86年	61年	1.02	0.95	1.01	0.91	0.88	0.89	0.90	0.86	0.93	0.95	0.96	0.89	0.93	0.94	86年	61年	0.70	0.66	0.66	0.63	0.61	0.57	0.58	0.57	0.57	0.58	0.59	0.58	0.61	0.59				
87年	62年	0.97	1.10	1.09	1.16	1.22	1.23	1.29	1.36	1.45	1.53	1.65	1.73	1.30	1.50	87年	62年	0.60	0.61	0.62	0.64	0.65	0.69	0.74	0.76	0.81	0.86	0.88	0.96	0.73	0.83				
88年	63年	1.77	1.77	1.99	1.78	1.93	2.09	2.15	2.08	2.29	2.12	2.30	2.31	2.04	2.17	88年	63年	0.98	1.01	1.05	1.09	1.16	1.20	1.22	1.23	1.27	1.30	1.32	1.33	1.18	1.27				
89年	元年	2.28	2.41	2.43	2.45	2.72	2.50	2.33	2.70	2.47	2.14	2.73	2.38	2.46	2.48	89年	元年	1.32	1.37	1.41	1.46	1.51	1.48	1.46	1.48	1.46	1.45	1.45	1.44	1.44	1.46				
90年	2年	2.44	2.67	2.25	2.55	2.34	2.62	2.62	2.42	2.51	2.62	2.64	2.40	2.50	2.52	90年	2年	1.37	1.48	1.44	1.49	1.44	1.45	1.54	1.53	1.52	1.50	1.51	1.48	1.48	1.50				
91年	3年	2.69	2.41	2.45	2.27	2.23	2.50	2.08	2.19	1.99	2.12	1.89	1.97	2.22	2.00	91年	3年	1.55	1.49	1.54	1.40	1.41	1.41	1.36	1.34	1.28	1.28	1.20	1.37	1.25					
92年	4年	1.73	1.62	1.58	1.54	1.45	1.44	1.37	1.29	1.32	1.17	1.12	1.19	1.39	1.25	92年	4年	1.11	1.07	1.00	0.94	0.92	0.90	0.88	0.84	0.81	0.77	0.73	0.72	0.88	0.78				
93年	5年	1.13	1.08	1.05	0.98	1.00	0.89	0.89	0.89	0.80	0.79	0.83	0.79	0.92	0.85	93年	5年	0.68	0.65	0.62	0.59	0.58	0.55	0.53	0.51	0.49	0.47	0.46	0.45	0.54	0.49				
94年	6年	0.79	0.82	0.78	0.78	0.77	0.79	0.80	0.78	0.84	0.74	0.78	0.73	0.78	0.78	94年	6年	0.44	0.42	0.42	0.42	0.41	0.42	0.41	0.41	0.43	0.42	0.42	0.41	0.42	0.42				
95年	7年	0.72	0.85	0.75	0.73	0.74	0.71	0.72	0.76	0.76	0.79	0.77	0.83	0.76	0.79	95年	7年	0.40	0.43	0.43	0.43	0.40	0.39	0.39	0.40	0.40	0.42	0.41	0.43	0.41	0.42				
96年	8年	0.85	0.86	0.92	0.90	0.91	0.92	0.95	0.89	0.88	1.00	0.95	0.94	0.91	0.93	96年	8年	0.46	0.46	0.48	0.49	0.50	0.49	0.50	0.50	0.49	0.50	0.50	0.51	0.49	0.50				
97年	9年	0.92	0.96	0.97	1.00	1.01	1.05	0.97	0.96	0.98	0.96	0.97	0.88	0.97	0.93	97年	9年	0.51	0.51	0.51	0.51	0.53	0.54	0.55	0.53	0.53	0.53	0.52	0.52	0.50	0.52	0.51			
98年	10年	0.86	0.86	0.76	0.79	0.74	0.72	0.73	0.73	0.70	0.68	0.68	0.69	0.74	0.71	98年	10年	0.48	0.46	0.44	0.43	0.41	0.39	0.38	0.37	0.37	0.36	0.36	0.35	0.40	0.37				
99年	11年	0.69	0.67	0.69	0.66	0.68	0.64	0.66	0.72	0.76	0.71	0.75	0.80	0.70	0.74	99年	11年	0.35	0.35	0.35	0.33	0.33	0.33	0.34	0.34	0.37	0.36	0.37	0.38	0.35	0.37				
00年	12年	0.84	0.83	0.85	0.89	0.90	1.07	0.99	0.95	1.06	1.11	1.06	1.08	0.97	1.03	00年	12年	0.40	0.41	0.43	0.44	0.45	0.48	0.50	0.51	0.52	0.54	0.55	0.48	0.52					
01年	13年	1.13	1.11	1.03	1.09	1.07	1.08	1.04	0.99	0.91	0.89	0.89	0.84	1.00	0.95	01年	13年	0.56	0.57	0.57	0.58	0.57	0.57	0.56	0.56	0.53	0.50	0.49	0.48	0.54	0.52				
02年	14年	0.84	0.88	0.91	0.85	0.92	0.93	0.89	0.89	0.91	0.93	0.90	0.98	0.90	0.93	02年	14年	0.47	0.47	0.48	0.48	0.48	0.49	0.49	0.49	0.49	0.50	0.51	0.51	0.52	0.49	0.51			
03年	15年	0.98	0.96	1.05	1.06	1.06	1.07	1.07	1.05	1.12	1.14	1.20	1.19	1.08	1.13	03年	15年	0.53	0.53	0.56	0.57	0.58	0.58	0.60	0.61	0.64	0.66	0.69	0.71	0.60	0.65				
04年	16年	1.26	1.12	1.26	1.31	1.17	1.20	1.21	1.32	1.35	1.45	1.48	1.44																						

(単位:人)
70,000

13. 雇用保険の推移

神奈川労働局



	H19年 11月	12月	H20年 1月	2月	3月	4月	5月	6月	7月	8月	9月	10月	11月	12月	H21年 1月	2月	3月	4月	5月	6月	7月	8月	9月	10月	11月
受給資格決定件数	7,788	6,262	8,359	7,812	7,942	13,666	10,998	8,546	9,290	8,144	9,206	11,078	8,197	7,973	13,047	12,840	13,729	21,659	17,728	14,326	13,415	10,905	10,664	13,500	9,918
受給者実人員	32,948	31,005	30,988	30,419	29,502	28,295	30,664	31,820	33,488	34,361	34,761	34,662	31,233	34,063	34,238	37,654	43,151	47,203	52,664	60,279	61,933	61,794	59,538	56,745	52,211
資格取得者数	28,428	21,538	20,839	22,514	23,405	66,231	46,767	27,979	26,209	21,413	21,753	27,076	21,831	19,171	20,037	19,772	20,186	59,538	37,341	28,127	23,158	18,869	19,600	24,531	20,584
資格喪失者数	21,430	18,810	24,336	21,815	24,054	51,548	26,845	22,738	26,029	22,974	23,667	29,169	20,740	21,234	30,820	25,664	28,832	59,677	26,086	24,072	26,977	20,428	21,020	28,764	18,741