

1. 一般職業紹介状況（新規学卒者を除き、パートタイムを含む）主要項目

項目	年 月	平成20年 4月	前 月	前月比	前年同月	前年同月比
全 数	1 新規求職申込件数(件)	33,530	25,456	31.7	32,737	2.4
	2 月間有効求職者数(人)	110,613	102,442	8.0	111,256	▲ 0.6
	3 新規求人数(人)	31,776	32,146	▲ 1.2	32,208	▲ 1.3
	4 月間有効求人数(人)	93,836	99,713	▲ 5.9	98,370	▲ 4.6
	5 紹介件数(件)	42,612	42,592	0.0	35,876	18.8
	6 就職件数(件)	6,437	6,613	▲ 2.7	6,587	▲ 2.3
	7 充足数(人)	5,796	5,896	▲ 1.7	5,787	0.2
	8 新規求人倍率(3/1)(倍)	0.95	1.26	▲ 0.31	0.98	▲ 0.03
	季節調整値	1.45	1.35	0.10	1.49	▲ 0.04
	9 有効求人倍率(4/2)(倍)	0.85	0.97	▲ 0.12	0.88	▲ 0.03
	季節調整値	0.90	0.92	▲ 0.02	0.94	▲ 0.04
	10 紹介率 (5/2×100) (%)	38.5	41.6	▲ 3.1	32.2	6.3
11 就職率 (6/1×100) (%)	19.2	26.0	▲ 6.8	20.1	▲ 0.9	
12 充足率 (7/3×100) (%)	18.2	18.3	▲ 0.1	18.0	0.2	

2. 一般職業紹介状況全数

項目 年月	1.新規求職申込件数		2.月間有効求職者数		3.紹介件数	
		うち 男子		うち 男子		うち 男子
15年度月平均	29,547	16,047	135,685	74,820	41,634	26,686
16年度月平均	26,979	14,422	121,745	64,530	37,397	23,907
17年度月平均	25,927	13,541	113,062	58,313	35,106	21,801
18年度月平均	25,117	12,879	108,191	54,888	34,330	21,230
19年度月平均	24,434	12,516	104,144	52,421	35,731	21,789
平成19年 4月	32,737	16,077	111,256	55,656	35,876	21,790
5月	27,640	13,637	112,334	55,829	36,721	22,070
6月	23,633	12,114	109,505	54,406	35,930	22,208
7月	23,606	12,353	107,517	53,508	33,789	20,947
8月	22,940	11,754	105,378	52,243	32,508	20,221
9月	22,443	11,298	102,862	51,008	33,129	20,170
10月	27,873	14,694	107,503	53,798	42,567	26,243
11月	20,987	10,929	103,018	51,984	34,703	21,700
12月	16,002	8,563	94,761	48,558	25,557	16,076
平成20年 1月	24,913	12,772	95,229	48,934	34,413	20,348
2月	24,980	12,766	97,924	50,344	40,989	24,273
3月	25,456	13,233	102,442	52,789	42,592	25,418
4月	33,530	16,705	110,613	56,562	42,612	25,424
前月比	31.7	26.2	8.0	7.1	0.0	0.0
前年同月比	2.4	3.9	▲ 0.6	1.6	18.8	16.7

安定所別 4月分	横浜	4,943	2,392	17,044	8,585	5,626	3,220
	鶴見	1,079	553	3,296	1,745	1,278	760
	戸塚	2,009	1,040	7,100	3,669	2,433	1,466
	川崎	1,555	824	4,891	2,664	2,064	1,269
	横須賀	1,826	937	5,728	3,052	2,290	1,371
	平塚	1,599	830	5,259	2,896	1,926	1,299
	小田原	1,027	501	3,213	1,650	1,144	648
	藤沢	2,940	1,472	10,172	5,146	3,872	2,339
	相模原	2,805	1,420	9,235	4,777	3,336	1,976
	厚木	2,016	1,076	6,836	3,616	2,270	1,466
	松田	1,041	521	3,386	1,747	819	472
	横浜南	1,165	534	3,815	1,925	1,290	732
	川崎北	3,419	1,644	10,672	5,154	3,806	2,182
	港北	2,858	1,361	9,577	4,650	3,169	1,992
	大和	1,551	802	5,062	2,718	2,219	1,452
	プラザ横浜	1,697	798	5,327	2,568	5,070	2,780

(注) 「横浜公共職業安定所鶴屋町出張所」の廃止(平成20年3月末)に伴い、従来「鶴屋町」に含めた「マザーズ横浜」の実績は、4月以降「横浜公共職業安定所」に含める。
(「2.一般職業紹介状況全数」以下、各項の「安定所別」は同様。)

(新規学卒を除き、パートタイムを含む)

4.就職件数			5.新規 求人数	6.月間有効 求人数	7. 充足数
	うち 男子	うち※保険 受給者			
6,549	3,857	1,544	33,315	88,657	6,006
6,391	3,796	1,486	36,705	100,680	5,815
6,440	3,760	1,589	42,265	116,988	5,855
6,337	3,665	1,545	38,608	109,870	5,626
5,915	3,348	1,505	34,687	98,403	5,236
6,587	3,680	1,458	32,208	98,370	5,787
6,658	3,750	1,746	36,709	97,331	5,866
6,383	3,603	1,583	35,039	97,806	5,660
6,086	3,558	1,578	32,101	96,689	5,365
5,586	3,256	1,454	36,993	97,018	4,920
5,450	3,111	1,502	35,198	98,565	4,843
6,497	3,702	1,672	38,084	104,424	5,715
6,026	3,439	1,650	34,657	101,337	5,362
4,686	2,701	1,303	28,929	94,905	4,144
4,569	2,544	1,150	37,361	95,419	4,035
5,836	3,282	1,396	36,824	99,260	5,239
6,613	3,552	1,566	32,146	99,713	5,896
6,437	3,615	1,369	31,776	93,836	5,796
▲ 2.7	1.8	▲ 12.6	▲ 1.2	▲ 5.9	▲ 1.7
▲ 2.3	▲ 1.8	▲ 6.1	▲ 1.3	▲ 4.6	0.2

826	467	221	8,130	23,960	1,334
213	121	49	1,203	3,499	224
388	245	90	1,334	3,726	286
352	207	59	1,881	5,782	369
410	231	75	1,075	3,473	216
328	195	60	1,029	3,534	264
203	116	37	994	3,698	240
611	338	139	2,326	7,418	536
522	281	110	2,164	7,063	435
393	216	87	1,723	5,968	350
213	120	41	700	2,263	181
205	109	42	989	2,600	249
500	278	125	2,386	6,464	326
415	265	117	4,810	11,285	516
340	199	52	1,032	3,103	270
518	227	65	0	0	0

※雇用保険

3. 一般職業紹介状況全数

項目 年月	1.新規求職申込件数		2.月間有効求職者数		3.紹介件数	
		うち 男子		うち 男子		うち 男子
15年度月平均	23,067	14,522	109,341	69,278	32,049	22,899
16年度月平均	20,427	12,722	95,263	58,752	29,131	20,536
17年度月平均	19,868	12,065	88,045	53,031	28,000	19,159
18年度月平均	19,040	11,350	83,232	49,291	27,096	18,372
19年度月平均	18,537	11,006	79,548	46,749	28,767	19,077
平成19年 4月	24,178	13,835	84,853	49,508	28,411	19,012
5月	20,396	11,890	84,843	49,449	29,086	19,204
6月	17,729	10,636	82,500	48,186	28,670	19,380
7月	18,221	10,901	81,751	47,691	27,590	18,545
8月	17,646	10,465	80,589	46,767	26,481	17,890
9月	16,871	9,979	78,481	45,695	26,654	17,739
10月	21,355	12,961	82,087	48,108	34,069	22,567
11月	15,991	9,632	78,728	46,419	28,267	19,136
12月	12,477	7,630	72,915	43,404	21,144	14,255
平成20年 1月	18,993	11,220	73,329	43,701	27,739	17,830
2月	19,067	11,279	75,547	44,968	32,616	21,026
3月	19,516	11,640	78,951	47,087	34,474	22,345
4月	24,460	14,249	84,011	49,970	34,301	22,494
前月比	25.3	22.4	6.4	6.1	▲ 0.5	0.7
前年同月比	1.2	3.0	▲ 1.0	0.9	20.7	18.3

安 定 所 別 4 月 分	横浜	3,591	2,011	13,038	7,597	4,472	2,836
	鶴見	775	462	2,452	1,509	1,000	664
	戸塚	1,445	872	5,326	3,239	1,989	1,301
	川崎	1,135	710	3,724	2,356	1,657	1,129
	横須賀	1,263	765	4,179	2,590	1,731	1,155
	平塚	1,118	693	3,834	2,505	1,552	1,140
	小田原	714	410	2,415	1,458	886	572
	藤沢	2,165	1,277	7,704	4,570	3,043	2,044
	相模原	2,021	1,213	6,930	4,198	2,707	1,782
	厚木	1,449	885	5,126	3,148	1,833	1,274
	松田	739	444	2,485	1,539	646	414
	横浜南	791	449	2,796	1,658	979	643
	川崎北	2,572	1,438	8,255	4,606	3,092	1,949
	港北	2,178	1,199	7,465	4,208	2,717	1,826
	大和	1,132	697	3,831	2,439	1,754	1,271
	フラスカ横浜	1,372	724	4,451	2,350	4,243	2,494

(新規学卒・パートタイムを除く)

4.就職件数			5.新規 求人数	6.月間有効 求人数	7.他県へ の発求人 延数	8.充足数	9.他県から の充足数
	うち 男子	うち※保険 受給者					
4,401	3,110	1,249	22,901	61,682	39,726	3,985	615
4,354	3,071	1,199	26,314	72,814	45,591	3,916	629
4,566	3,140	1,286	30,265	85,079	67,200	4,054	633
4,431	3,005	1,243	26,986	77,710	77,672	3,906	594
4,123	2,745	1,196	23,618	67,517	80,469	3,625	556
4,566	3,018	1,164	22,405	67,183	58,165	3,951	580
4,586	3,049	1,386	24,950	66,501	54,676	4,025	657
4,382	2,944	1,246	23,256	66,880	97,649	3,869	602
4,257	2,926	1,268	22,733	66,395	54,580	3,671	528
4,009	2,717	1,164	25,175	66,698	74,555	3,466	494
3,812	2,552	1,185	23,514	67,680	80,961	3,384	560
4,464	3,043	1,345	26,197	71,546	139,364	3,896	615
4,173	2,799	1,316	24,011	69,840	67,407	3,685	534
3,283	2,218	1,004	19,619	65,252	56,935	2,904	457
3,196	2,085	910	26,108	66,300	153,720	2,838	480
4,174	2,723	1,145	24,274	68,289	61,599	3,747	588
4,578	2,864	1,216	21,170	67,636	66,018	4,058	578
4,512	2,985	1,088	21,912	63,639	114,414	4,032	617
▲ 1.4	4.2	▲ 10.5	3.5	▲ 5.9	73.3	▲ 0.6	6.7
▲ 1.2	▲ 1.1	▲ 6.5	▲ 2.2	▲ 5.3	96.7	2.1	6.4

580	389	178	6,023	17,737	10,131	941	116
153	95	39	873	2,462	1,239	172	37
282	205	70	929	2,566	1,061	215	16
246	170	46	1,164	3,747	8,212	272	58
279	183	62	665	1,705	712	129	6
225	152	46	728	2,419	1,631	180	5
147	99	25	551	1,937	2,226	177	58
413	281	114	1,416	4,521	6,745	336	21
354	233	85	1,534	4,977	1,564	291	67
294	186	63	1,405	4,509	2,229	246	23
132	91	30	385	1,337	1,478	117	12
142	90	36	510	1,391	153	176	11
338	222	98	1,619	4,321	3,661	209	68
314	225	102	3,401	7,945	72,674	368	87
243	169	42	709	2,065	698	203	32
370	195	52	0	0	0	0	0

※雇用保険

4. 中高年齢者の職業紹介状況

項目 年月	新規求職申込件数				月間有効求職者数				
	55～59歳	60～64歳	65歳以上		55～59歳	60～64歳	65歳以上		
15年度月平均	7,898	1,967	1,944	508	42,975	12,126	10,803	1,248	
16年度月平均	6,604	1,764	1,531	413	34,485	10,087	8,303	1,230	
17年度月平均	6,196	1,747	1,330	393	30,568	9,292	6,974	1,289	
18年度月平均	5,869	1,713	1,150	414	28,081	9,074	5,610	1,362	
19年度月平均	5,961	1,625	1,266	445	27,244	8,097	5,991	1,444	
平成19年 4月	8,207	2,171	1,951	1,016	28,777	8,593	6,212	1,849	
5月	6,183	1,664	1,223	559	28,494	8,446	6,094	1,972	
6月	5,561	1,553	1,089	395	27,950	8,272	6,017	1,884	
7月	5,820	1,687	1,225	438	27,457	8,102	6,181	1,519	
8月	5,464	1,475	1,104	354	26,974	7,965	6,082	1,360	
9月	5,246	1,416	1,102	334	26,438	7,842	5,984	1,259	
10月	7,139	2,004	1,542	464	27,921	8,304	6,173	1,336	
11月	5,159	1,390	1,123	297	27,045	8,071	5,934	1,234	
12月	4,196	1,189	841	265	25,609	7,741	5,595	1,168	
平成20年 1月	6,357	1,784	1,371	413	26,043	7,876	5,707	1,189	
2月	5,971	1,575	1,290	398	26,649	7,938	5,840	1,252	
3月	6,224	1,594	1,329	409	27,568	8,008	6,067	1,305	
4月	8,790	2,244	2,106	1,016	30,029	8,527	6,767	1,912	
前月比	41.2	40.8	58.5	148.4	8.9	6.5	11.5	46.5	
前年同月比	7.1	3.4	7.9	0.0	4.4	▲ 0.8	8.9	3.4	
安定所別 4月分	横浜	1,310	345	306	163	4,657	1,349	1,015	295
	鶴見	289	86	62	26	933	282	214	43
	戸塚	531	125	142	81	1,963	520	505	157
	川崎	438	109	95	40	1,429	390	316	99
	横須賀	469	131	102	68	1,573	484	330	113
	平塚	381	89	117	31	1,444	440	319	60
	小田原	283	75	73	15	936	258	228	40
	藤沢	779	196	214	105	2,700	744	662	186
	相模原	714	187	155	99	2,392	671	546	179
	厚木	462	122	96	59	1,695	498	372	103
	松田	301	73	101	34	944	288	262	52
	横浜南	306	87	64	42	1,069	321	244	65
	川崎北	938	235	213	90	2,892	808	625	186
	港北	783	185	217	100	2,547	687	611	191
	大和	343	73	75	44	1,323	344	280	81
	プラザ横浜	463	126	74	19	1,532	443	238	62

(パートタイムを除く)

	紹介件数			就職件数			就職率	
	55～59歳	60～64歳	65歳以上	55～59歳	60～64歳	65歳以上		
10,676	2,968	1,358	255	1,332	362	215	42	16.9
9,541	2,858	1,317	229	1,293	365	225	39	19.6
8,850	2,638	1,129	225	1,295	370	217	40	20.9
9,004	2,749	1,135	241	1,311	394	203	45	22.3
10,379	2,994	1,372	305	1,252	356	214	45	21.0
9,707	2,981	1,283	276	1,286	371	220	43	15.7
10,345	3,036	1,356	309	1,357	398	203	49	21.9
10,025	2,896	1,313	330	1,331	406	220	45	23.9
9,773	2,897	1,283	302	1,332	370	237	56	22.9
9,391	2,713	1,231	303	1,241	342	213	53	22.7
9,473	2,567	1,295	280	1,161	321	210	31	22.1
12,387	3,486	1,625	324	1,391	388	253	56	19.5
10,702	3,011	1,432	276	1,317	353	229	38	25.5
8,231	2,394	994	216	981	296	151	31	23.4
10,319	3,011	1,390	299	971	280	167	27	15.3
11,820	3,473	1,500	381	1,294	385	212	54	21.7
12,376	3,467	1,761	368	1,360	363	258	57	21.9
12,139	3,362	1,696	388	1,409	396	258	60	16.0
▲ 1.9	▲ 3.0	▲ 3.7	5.4	3.6	9.1	0.0	5.3	▲ 5.8
25.1	12.8	32.2	40.6	9.6	6.7	17.3	39.5	0.3
1,668	470	219	68	199	64	42	7	15.2
342	116	51	13	48	14	6	3	16.6
683	198	124	17	83	19	17	8	15.6
566	178	73	12	84	21	18	5	19.2
553	141	79	23	84	20	20	4	17.9
524	130	82	6	64	15	9	3	16.8
330	87	35	8	53	16	12	1	18.7
1,047	334	144	25	121	42	15	5	15.5
930	248	141	30	97	20	23	2	13.6
506	136	87	22	76	25	4	6	16.5
213	53	33	8	35	8	4	3	11.6
346	92	32	22	47	12	9	3	15.4
1,277	323	153	25	121	38	22	2	12.9
980	285	146	36	103	30	21	4	13.2
596	150	83	19	75	14	13	3	21.9
1,578	421	214	54	119	38	23	1	25.7

5. パートタイム職業紹介状況

項目 年月		新規求職申込件数		月間有効求職者数		新規	月間有効	就職件数	
			うち 男子		うち 男子	求人数	求人数		うち 男子
15年度月平均		6,480	1,525	26,344	5,542	10,414	26,975	2,149	747
16年度月平均		6,552	1,700	26,482	5,779	10,391	27,865	2,037	725
17年度月平均		6,167	1,546	25,191	5,457	11,765	31,713	1,948	665
18年度月平均		6,078	1,529	24,960	5,597	11,622	32,160	1,906	660
19年度月平均		5,898	1,510	24,596	5,673	11,070	30,886	1,791	603
平成19年 4月		8,559	2,242	26,403	6,148	9,803	31,187	2,021	662
5月		7,244	1,747	27,491	6,380	11,759	30,830	2,072	701
6月		5,904	1,478	27,005	6,220	11,783	30,926	2,001	659
7月		5,385	1,452	25,766	5,817	9,368	30,294	1,829	632
8月		5,294	1,289	24,789	5,476	11,818	30,320	1,577	539
9月		5,572	1,319	24,381	5,313	11,684	30,885	1,638	559
10月		6,518	1,733	25,416	5,690	11,887	32,878	2,033	659
11月		4,996	1,297	24,290	5,565	10,646	31,497	1,853	640
12月		3,525	933	21,846	5,154	9,310	29,653	1,403	483
平成20年 1月		5,920	1,552	21,900	5,233	11,253	29,119	1,373	459
2月		5,913	1,487	22,377	5,376	12,550	30,971	1,662	559
3月		5,940	1,593	23,491	5,702	10,976	32,077	2,035	688
4月		9,070	2,456	26,602	6,592	9,864	30,197	1,925	630
前月比		52.7	54.2	13.2	15.6	▲ 10.1	▲ 5.9	▲ 5.4	▲ 8.4
前年同月比		6.0	9.5	0.8	7.2	0.6	▲ 3.2	▲ 4.8	▲ 4.8
安定所別 4月分	横浜	1,352	381	4,006	988	2,107	6,223	246	78
	鶴見	304	91	844	236	330	1,037	60	26
	戸塚	564	168	1,774	430	405	1,160	106	40
	川崎	420	114	1,167	308	717	2,035	106	37
	横須賀	563	172	1,549	462	410	1,768	131	48
	平塚	481	137	1,425	391	301	1,115	103	43
	小田原	313	91	798	192	443	1,761	56	17
	藤沢	775	195	2,468	576	910	2,897	198	57
	相模原	784	207	2,305	579	630	2,086	168	48
	厚木	567	191	1,710	468	318	1,459	99	30
	松田	302	77	901	208	315	926	81	29
	横浜南	374	85	1,019	267	479	1,209	63	19
	川崎北	847	206	2,417	548	767	2,143	162	56
	港北	680	162	2,112	442	1,409	3,340	101	40
	大和	419	105	1,231	279	323	1,038	97	30
	プラザ横浜	325	74	876	218	0	0	148	32

6. 産業別／規模別新規求人状況

平成20年 4月

規 模	項 目	一 般 (パートタイムを除く)					パートタイム				
		今 月	前年同月	前年同月比	前 月	前月比	今 月	前年同月	前年同月比	前 月	前月比
A B C	農、林、漁業(01～04)	21	6	250.0	10	110.0	19	14	35.7	12	58.3
D	鉱業(05)	0	2	▲ 100.0	0	—	0	0	—	2	▲ 100.0
	(052 石炭・亜炭鉱業)	0	0	—	0	—	0	0	—	0	—
E	建設業(06～08)	2,726	3,073	▲ 11.3	2,527	7.9	165	126	31.0	200	▲ 17.5
	(06 総合工事業)	1,454	1,439	1.0	1,195	21.7	98	64	53.1	101	▲ 3.0
F	製造業(09～32)	3,168	2,763	▲ 14.7	2,565	23.5	1,031	957	7.7	968	6.5
	09 食料品製造業	168	270	▲ 37.8	168	0.0	474	343	38.2	266	78.2
	10 飲料、たばこ、飼料製造業	10	4	150.0	17	▲ 41.2	17	9	88.9	17	0.0
	11 繊維工業	2	5	▲ 60.0	8	▲ 75.0	7	2	250.0	5	40.0
	12 衣服、その他の繊維製品製造業	4	9	▲ 55.6	17	▲ 76.5	3	9	▲ 66.7	12	▲ 75.0
	13 木材、木製品製造業	17	110	▲ 84.5	7	142.9	3	4	▲ 25.0	3	0.0
	14 家具、装備品製造業	16	9	77.8	13	23.1	4	3	33.3	1	300.0
	15 パルプ、紙、紙加工品製造業	97	52	86.5	91	6.6	83	50	66.0	88	▲ 5.7
	16 印刷、同関連業	57	69	▲ 17.4	64	▲ 10.9	39	28	39.3	32	21.9
	17 化学工業	38	87	▲ 56.3	60	▲ 36.7	45	40	12.5	30	50.0
	18 石油製品、石炭製品製造業	3	7	▲ 57.1	8	▲ 62.5	0	1	▲ 100.0	2	▲ 100.0
	19 プラスチック製品製造業	88	79	11.4	58	51.7	25	52	▲ 51.9	39	▲ 35.9
	20 ゴム製品製造業	13	61	▲ 78.7	25	▲ 48.0	3	16	▲ 81.3	22	▲ 86.4
	22 窯業、土石製品製造業	27	34	▲ 20.6	44	▲ 38.6	3	7	▲ 57.1	7	▲ 57.1
	23 鉄鋼業	39	47	▲ 17.0	30	30.0	6	2	200.0	3	100.0
	24 非鉄金属製造業	11	31	▲ 64.5	22	▲ 50.0	4	9	▲ 55.6	15	▲ 73.3
	25 金属製品製造業	215	271	▲ 20.7	257	▲ 16.3	52	42	23.8	38	36.8
	26 一般機械器具製造業	389	472	▲ 17.6	469	▲ 17.1	30	58	▲ 48.3	64	▲ 53.1
	27 電気機械器具製造業	193	191	1.0	218	▲ 11.5	68	79	▲ 13.9	109	▲ 37.6
	28 情報通信機械器具製造業	106	169	▲ 37.3	175	▲ 39.4	37	55	▲ 32.7	37	0.0
	29 電子部品、デバイス製造業	101	152	▲ 33.6	93	8.6	28	60	▲ 53.3	44	▲ 36.4
	(272、273、281 民生用電気機器等)	100	123	▲ 18.7	157	▲ 36.3	36	65	▲ 44.6	40	▲ 10.0
	(274、275、282、29 電子機器等)	176	271	▲ 35.1	221	▲ 20.4	46	68	▲ 32.4	78	▲ 41.0
	30 輸送用機械器具製造業	1,426	468	204.7	542	163.1	62	58	6.9	84	▲ 26.2
	(301 自動車)	1,242	344	261.0	431	188.2	54	51	5.9	78	▲ 30.8
	(303 造船)	103	64	60.9	89	15.7	7	6	16.7	3	133.3
	31 精密機械器具製造業	126	67	88.1	124	1.6	8	22	▲ 63.6	31	▲ 74.2
	(315 光学機器、レンズ)	10	10	0.0	17	▲ 41.2	0	4	▲ 100.0	3	▲ 100.0
	(317 時計)	0	0	—	0	—	0	0	—	0	—
	21、32 その他の製造業	22	39	▲ 43.6	55	▲ 60.0	30	18	66.7	19	57.9
G	電気、ガス、熱供給、水道業(33～36)	4	10	▲ 60.0	18	▲ 77.8	8	1	700.0	1	700.0
H	情報通信業(37～41)	2,419	2,543	▲ 4.9	1,955	23.7	206	196	5.1	173	19.1
	(39 情報サービス業)	2,378	2,305	3.2	1,890	25.8	187	121	54.5	151	23.8
I	運輸業(42～48)	1,615	1,728	▲ 6.5	1,686	▲ 4.2	309	411	▲ 24.8	412	▲ 25.0
J	卸売、小売業(49～60)	1,884	2,096	▲ 10.1	2,235	▲ 15.7	1,672	1,490	12.2	2,637	▲ 36.6
	49～54 卸売業	569	780	▲ 27.1	646	▲ 11.9	347	380	▲ 8.7	420	▲ 17.4
	55～60 小売業	1,315	1,316	▲ 0.1	1,589	▲ 17.2	1,325	1,110	19.4	2,217	▲ 40.2
	(55 各種商品小売業)	74	56	32.1	60	23.3	337	287	17.4	1,018	▲ 66.9
K	金融、保険業(61～67)	400	339	18.0	144	177.8	59	73	▲ 19.2	33	78.8
L	不動産業(68、69)	266	481	▲ 44.7	319	▲ 16.6	95	126	▲ 24.6	110	▲ 13.6
M	飲食店、宿泊業(70～72)	1,048	806	30.0	989	6.0	1,031	1,084	▲ 4.9	834	23.6
	(70、71 飲食店)	890	624	42.6	851	4.6	908	895	1.5	727	24.9
	(70 一般飲食店)	832	559	48.8	832	0.0	834	789	5.7	696	19.8
N	医療、福祉(73～75)	2,747	2,609	5.3	2,422	13.4	2,752	2,523	9.1	2,663	3.3
	(73 医療業)	1,366	1,307	4.5	1,145	19.3	1,000	1,013	▲ 1.3	953	4.9
	(75 社会保険、社会福祉、介護事業)	1,376	1,297	6.1	1,265	8.8	1,740	1,497	16.2	1,693	2.8
O	教育、学習支援業(76、77)	179	165	8.5	122	46.7	220	264	▲ 16.7	297	▲ 25.9
P	複合サービス事業(78、79)	57	21	171.4	44	29.5	98	103	▲ 4.9	58	69.0
Q	サービス業(他に分類されないもの)	5,204	5,664	▲ 8.1	5,927	▲ 12.2	2,051	2,339	▲ 12.3	2,352	▲ 12.8
R S	公務、その他(95、96、99)	174	99	75.8	207	▲ 15.9	148	96	54.2	224	▲ 33.9
	合計	21,912	22,405	▲ 2.2	21,170	3.5	9,864	9,803	0.6	10,976	▲ 10.1
	29人以下	11,148	11,880	▲ 6.2	11,050	0.9	4,806	4,849	▲ 0.9	5,634	▲ 14.7
	30～99人	5,851	6,340	▲ 7.7	6,226	▲ 6.0	2,965	2,757	7.5	2,773	6.9
	100～299人	3,697	3,054	21.1	2,665	38.7	1,251	1,457	▲ 14.1	1,696	▲ 26.2
	300～499人	592	468	26.5	504	17.5	272	323	▲ 15.8	356	▲ 23.6
	500～999人	407	487	▲ 16.4	544	▲ 25.2	206	327	▲ 37.0	367	▲ 43.9
	1000人以上	217	176	23.3	181	19.9	364	90	304.4	150	142.7

7. 年齢別常用職業紹介状況（パートタイム含む）

項目 区分	常用（全数）												うち 常用的パートタイム																
	月間有効求人数		月間有効求職者数					就職件数			求人 倍率	新就 職 規 率	月間有効求人数		月間有効求職者数					就職件数			求人 倍率	新就 職 規 率					
	前年比		前年比	うち新規	前年比	うち保険 受給者	前年比	前年比	うち保険 受給者	前年比			前年比	前年比	うち新規	前年比	うち保険 受給者	前年比	前年比	うち保険 受給者	前年比								
19 年 度 月 平 均	19才以下		1,326	▲ 6.1	348	▲ 6.5	133	▲ 7.6	104	▲ 4.8	4	83.3	29.9		263	▲ 1.3	76	▲ 5.8	16	▲ 36.0	24	▲ 4.7	0	0.0		31.3			
	20～24才		8,359	▲ 11.7	2,142	▲ 12.4	3,623	▲ 13.2	560	▲ 12.8	112	▲ 11.5	26.1		966	▲ 12.4	227	▲ 12.8	516	▲ 13.4	62	▲ 16.1	12	▲ 8.1		27.3			
	25～29才		16,201	▲ 8.6	3,841	▲ 8.5	9,649	▲ 8.9	811	▲ 12.3	242	▲ 8.5	21.1		2,714	▲ 7.1	588	▲ 9.2	1,852	▲ 7.8	124	▲ 18.1	35	▲ 12.9		21.0			
	30～34才		16,072	▲ 5.8	3,703	▲ 5.6	9,499	▲ 6.1	781	▲ 13.3	227	▲ 10.3	21.1		3,305	▲ 3.3	719	▲ 6.2	2,145	▲ 2.8	163	▲ 16.7	35	▲ 6.7		22.6			
	35～39才		12,764	2.4	3,014	2.4	6,702	2.1	715	▲ 1.0	193	3.7	23.7		2,552	6.9	608	0.8	1,319	11.0	175	▲ 0.4	27	9.1		28.7			
	40～44才		9,171	3.0	2,218	4.4	4,378	3.4	573	1.0	155	7.8	25.8		1,799	0.6	473	▲ 1.3	720	1.6	164	▲ 2.1	25	1.0		34.7			
	45～49才		7,634	3.9	1,789	5.9	3,785	1.0	472	2.0	129	0.5	26.4		1,617	0.5	408	1.8	734	▲ 2.9	147	10.5	26	17.9		36.1			
	50～54才		7,511	▲ 9.3	1,652	▲ 5.3	3,967	▲ 13.5	446	▲ 6.6	131	1.1	27.0		1,814	▲ 8.2	409	▲ 7.3	960	▲ 11.1	145	▲ 3.4	28	12.3		35.5			
	55～59才		11,177	▲ 9.2	2,258	▲ 5.8	6,736	▲ 11.4	564	▲ 9.2	164	▲ 3.4	25.0		3,081	▲ 5.0	633	▲ 7.2	1,890	▲ 5.1	214	▲ 8.1	45	4.2		33.9			
	60～64才		10,034	5.0	2,179	5.8	6,344	8.8	499	▲ 0.9	108	8.9	22.9		4,046	2.3	913	0.3	2,491	7.4	290	▲ 5.0	50	10.9		31.7			
65才以上		3,860	6.4	1,282	6.0	422	9.7	205	3.7	4	4.3	16.0		2,416	6.6	837	5.1	252	12.3	161	4.4	3	29.0		19.2				
均	計	93,699	▲ 11.2	104,108	▲ 3.7	24,425	▲ 2.7	55,237	▲ 4.7	5,729	▲ 6.5	1,468	▲ 2.5	0.90	23.5	28,625	▲ 4.7	24,573	▲ 1.5	5,891	▲ 2.9	12,895	▲ 1.6	1,668	▲ 5.4	287	2.9	1.16	28.3
	45才以上		40,215	▲ 2.2	9,160	0.7	21,254	▲ 4.1	2,186	▲ 3.4	536	1.0	23.9		12,974	▲ 0.6	3,200	▲ 1.0	6,327	▲ 0.7	957	▲ 1.9	153	10.5		29.9			
	55才以上		25,071	▲ 1.7	5,719	0.9	13,502	▲ 2.3	1,268	▲ 4.1	276	1.2	22.2		9,543	0.8	2,383	▲ 0.2	4,633	2.2	665	▲ 4.0	99	8.2		27.9			
20 年 度 月 平 均	19才以下		1,456	▲ 17.8	467	▲ 8.3	60	▲ 63.2	175	0.0	0	—	37.5		320	▲ 14.2	178	▲ 3.8	7	▲ 63.2	34	▲ 10.5	0	—		19.1			
	20～24才		8,761	▲ 11.2	2,850	▲ 6.9	3,048	▲ 24.7	656	▲ 11.0	104	▲ 18.1	23.0		963	▲ 5.0	317	▲ 6.2	470	▲ 9.1	76	7.0	13	18.2		24.0			
	25～29才		16,143	▲ 8.4	4,917	▲ 8.0	8,689	▲ 13.4	844	▲ 11.3	200	▲ 14.5	17.2		2,758	▲ 3.7	912	2.2	1,745	▲ 7.9	141	▲ 2.1	31	▲ 6.1		15.5			
	30～34才		16,138	▲ 4.0	4,518	▲ 2.9	8,751	▲ 10.2	816	▲ 2.0	179	▲ 16.7	18.1		3,230	▲ 5.0	952	▲ 3.5	1,960	▲ 10.3	167	▲ 12.6	29	▲ 23.7		17.5			
	35～39才		13,443	3.4	3,895	6.9	6,408	▲ 5.0	741	▲ 2.4	179	▲ 1.6	19.0		2,716	1.7	886	6.0	1,248	▲ 7.1	192	▲ 9.4	31	10.7		21.7			
	40～44才		10,045	8.9	2,942	13.2	4,401	4.1	616	▲ 2.8	141	▲ 9.0	20.9		2,024	6.5	676	11.6	718	0.3	168	▲ 17.6	20	▲ 13.0		24.9			
	45～49才		8,405	8.4	2,310	9.9	3,870	0.2	522	5.5	117	▲ 7.1	22.6		1,747	1.6	533	0.9	686	▲ 14.7	172	6.2	25	▲ 7.4		32.3			
	50～54才		8,023	▲ 0.5	2,214	9.4	3,977	▲ 6.8	487	▲ 0.2	134	13.6	22.0		1,859	▲ 5.6	567	7.4	854	▲ 17.7	153	▲ 14.0	25	4.2		27.0			
	55～59才		11,659	▲ 1.7	3,120	3.6	6,733	▲ 6.5	605	2.0	157	0.0	19.4		3,133	▲ 4.1	877	4.3	1,793	▲ 10.4	217	▲ 4.4	40	8.1		24.7			
	60～64才		11,372	9.3	3,634	11.0	6,912	7.9	575	8.3	126	38.5	15.8		4,607	9.9	1,528	15.5	2,667	7.8	324	2.5	51	18.6		21.2			
65才以上		5,128	5.6	2,639	5.5	388	▲ 13.4	218	4.3	4	▲ 42.9	8.3		3,216	7.0	1,623	9.2	238	▲ 8.1	159	▲ 5.4	1	▲ 83.3		9.8				
均	計	88,862	▲ 6.7	110,573	▲ 0.6	33,506	2.4	53,237	▲ 6.8	6,255	▲ 2.3	1,341	▲ 5.2	0.80	18.7	28,155	▲ 6.0	26,573	0.7	9,049	5.8	12,386	▲ 6.5	1,803	▲ 5.7	266	▲ 1.5	1.06	19.9
	45才以上		44,587	3.9	13,917	7.8	21,880	▲ 1.4	2,407	3.9	538	7.8	17.3		14,562	2.9	5,128	9.0	6,238	▲ 5.1	1,025	▲ 2.5	142	3.6		20.0			
	55才以上		28,159	3.9	9,393	6.9	14,033	▲ 0.1	1,398	4.9	287	12.5	14.9		10,956	4.7	4,028	10.4	4,698	▲ 0.8	700	▲ 1.5	92	7.0		17.4			

(注)▲は減少

受給者は雇用保険受給者

平成13年10月より雇用対策法7条・第12条の改正により「年齢にかかわらず均等な雇用機会を与えるよう努めなければならない」求人募集の年齢制限を行うことは、認められなくなっております。平成14年4月より年齢別内訳は非表示としました。

8. 一般職業紹介状況全数(新規学卒を除き、パートタイムを含む)「諸比率」

項目 年月		比率					
		新規 求人 倍率	有効 求人 倍率	就職率(%)		充足率(%)	
				新規 4/1	※保険 受給者	新規 7/5	県外依存率 9/8
15年度月平均		1.13	0.65	22.2	12.8	18.0	15.4
16年度月平均		1.36	0.83	23.7	13.8	15.8	16.1
17年度月平均		1.63	1.04	24.8	15.7	13.9	13.8
18年度月平均		1.54	1.02	25.2	16.2	14.6	15.2
19年度月平均		1.42	0.94	24.2	16.4	15.1	15.3
平成19年 4月		1.49	0.94	20.1	10.4	18.0	14.7
5月		1.48	0.96	24.1	14.7	16.0	16.3
6月		1.46	0.98	27.0	18.6	16.2	15.6
7月		1.34	0.97	25.8	17.5	16.7	14.4
8月		1.46	0.95	24.4	16.2	13.3	14.3
9月		1.44	0.96	24.3	18.9	13.8	16.5
10月		1.42	0.95	23.3	14.7	15.0	15.8
11月		1.40	0.93	28.7	21.2	15.5	14.5
12月		1.43	0.92	29.3	20.8	14.3	15.7
平成20年 1月		1.46	0.93	18.3	13.8	10.8	16.9
2月		1.34	0.92	23.4	17.9	14.2	15.7
3月		1.35	0.92	26.0	19.7	18.3	14.2
4月		1.45	0.90	19.2	10.0	18.2	15.3
安 定 所 別 4 月 分	横浜	1.64	1.41	16.7	9.2	16.4	12.3
	鶴見	1.11	1.06	19.7	11.1	18.6	21.5
	戸塚	0.66	0.52	19.3	8.5	21.4	7.4
	川崎	1.21	1.18	22.6	13.5	19.6	21.3
	横須賀	0.59	0.61	22.5	12.4	20.1	4.7
	平塚	0.64	0.67	20.5	7.4	25.7	2.8
	小田原	0.97	1.15	19.8	9.5	24.1	32.8
	藤沢	0.79	0.73	20.8	12.0	23.0	6.3
	相模原	0.77	0.76	18.6	9.5	20.1	23.0
	厚木	0.85	0.87	19.5	9.9	20.3	9.3
	松田	0.67	0.67	20.5	9.4	25.9	10.3
	横浜南	0.85	0.68	17.6	9.2	25.2	6.3
	川崎北	0.70	0.61	14.6	7.5	13.7	32.5
	港北	1.68	1.18	14.5	9.5	10.7	23.6
	大和	0.67	0.61	21.9	9.9	26.2	15.8
	プラザ横浜	0.00	0.00	30.5	—	—	—

(注) 県外依存率は、パート除く

(平成19年12月以前の求人倍率は季節調整済)

(注) 「保険受給者」は雇用保険受給者

(注) ※欄は受給資格決定件数に対する割合

9. パートバンク業務取扱状況 (2に含まれる)

	新規求職申込件数	※月間有効求職者数	紹介件数	就職件数	新規求人数	※月間有効求人数
15年度月平均	(162) 728	(627) 2,306	(193) 783	(46) 215	206	530
16年度月平均	(156) 723	(497) 2,343	(169) 663	(43) 201	159	412
17年度月平均	(236) 792	(630) 2,220	(352) 989	(69) 244	145	383
18年度月平均	(241) 658	(328) 878	(242) 568	(126) 311	95	125
19年度月平均	(67) 228	(182) 641	(137) 369	(23) 75	0	0
20年度累計	(61) 181	(170) 510	(144) 399	(22) 65	0	0
前月	(67) 192	(174) 520	(144) 382	(26) 62	0	0
20年4月	(61) 181	(170) 510	(144) 399	(22) 65	0	0
湘南	(61) 181	(170) 510	(144) 399	(22) 65	0	0

(注) ()内は、男子内数。 ※印欄は、月平均。

(注) 平成18年8月分迄は相模大野・小杉を含む。

(注) はだのパートバンクは平成19年3月で廃止。

(注) 川崎パートバンクは平成20年1月で廃止。

10. 高齢者職業相談室取扱職業紹介状況 (2には含まれない)

項 目		新規求職申込件数	うち		※月間有効求職者数	紹介件数	就職件数	うち		新規求人数	※月間有効求人数
			55歳～64歳	65歳以上				55歳～64歳	65歳以上		
年	月										
15年度	月平均	539	359	97	2,068	523	114	75	18	24	57
16年度	月平均	533	335	95	1,953	547	123	80	22	27	59
17年度	月平均	494	292	92	1,584	596	136	83	24	24	60
18年度	月平均	279	179	68	816	338	85	53	19	16	44
19年度	月平均	206	127	55	630	264	57	35	15	6	14
19年度計		2,469	1,522	660	630	3,163	681	420	178	75	14
前 期		581	350	144	649	844	170	99	50	13	38
平成20年 1～3月		630	373	185	626	825	143	91	40	0	0
相談室別	相模原	166	102	38	875	177	37	25	8	0	0
	川崎北	337	215	79	781	599	88	56	24	0	0
	大和	127	56	68	221	49	18	10	8	0	0

(注) ※印欄は月平均。11年度からは、四半期ごとの集計。

(注) 「秦野」は平成19年3月で廃止。

(注) 「三浦」は平成19年12月で廃止。

11. 地域職業相談室取扱職業紹介状況 (2には含まれない)

項 目		新規求職申込件数	うち		月間有効求職者数	紹介件数	就職件数	うち		新規求人数	月間有効求人数
			55歳～64歳	65歳以上				55歳～64歳	65歳以上		
年 月											
17年度月平均		311	97	19	1,226	435	91	28	6	4	5
18年度月平均		358	90	21	1,492	553	112	28	7	4	4
19年度月平均		553	132	32	1,929	820	163	39	10	1	1
20年度累計		741	151	49	※2,461	1,279	181	47	17	0	※0
前 月		549	136	39	1953	875	144	37	5	0	0
平成20年 4月		741	151	49	2461	1,279	181	47	17	0	0
相談室別	伊勢原	181	42	16	695	247	33	9	4	0	0
	茅ヶ崎	272	50	16	1,095	530	85	24	8	0	0
	秦野	288	59	17	671	502	63	14	5	0	0

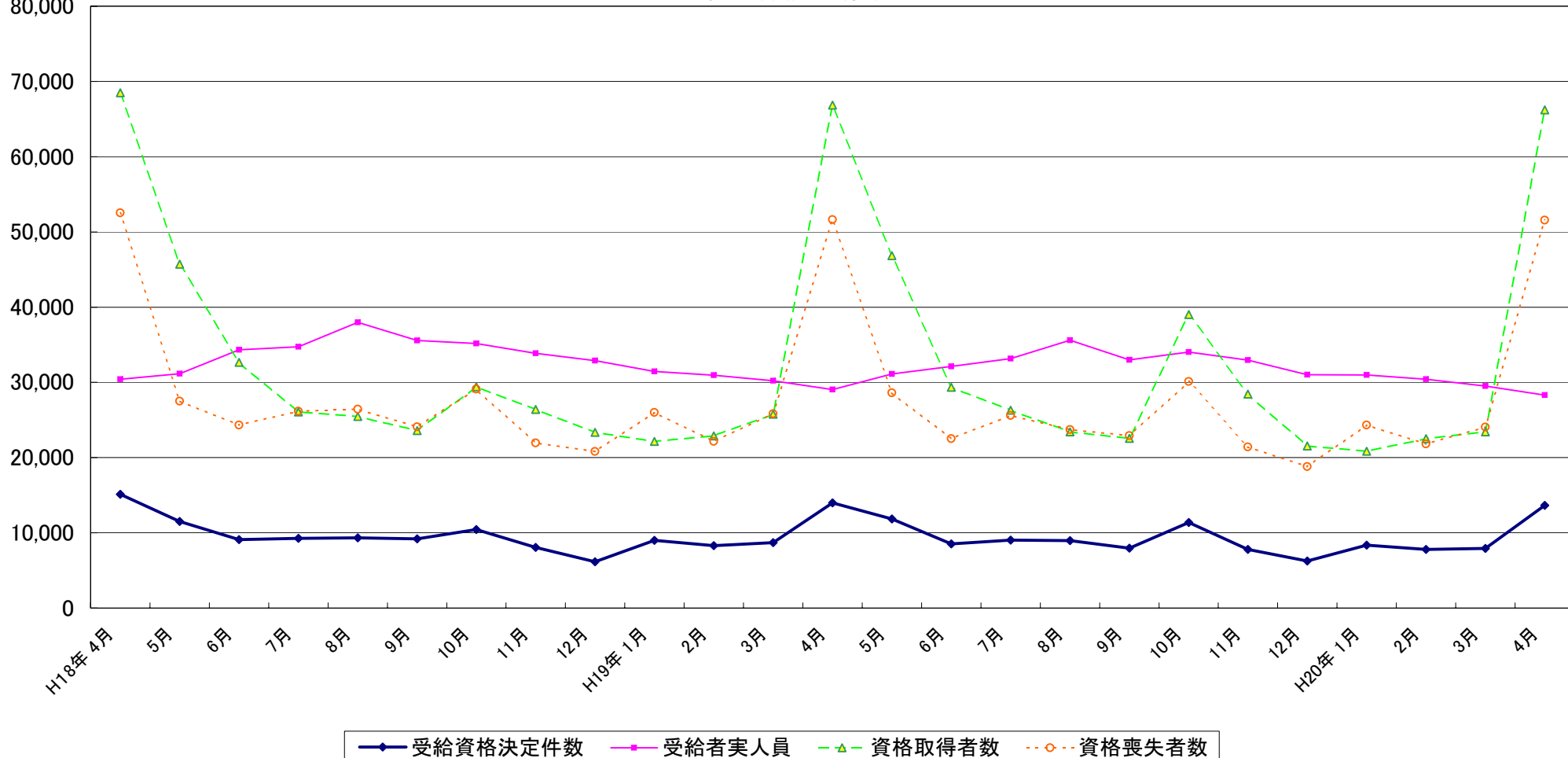
(注) 平成17年10月1日から開設。 ※印欄は月平均。

(注) 「秦野」は平成19年4月から開設。

(単位:人)
80,000

13. 雇用保険の推移

神奈川県労働局



	H18年 4月	5月	6月	7月	8月	9月	10月	11月	12月	H19年 1月	2月	3月	4月	5月	6月	7月	8月	9月	10月	11月	12月	H20年 1月	2月	3月	4月
受給資格決定件数	15,134	11,524	9,089	9,262	9,343	9,185	10,432	8,055	6,170	9,013	8,303	8,707	13,998	11,846	8,519	9,037	8,983	7,953	11,371	7,788	6,262	8,359	7,812	7,942	13,666
受給者実人員	30,417	31,152	34,340	34,726	37,965	35,557	35,171	33,854	32,881	31,443	30,941	30,223	29,047	31,113	32,126	33,151	35,613	33,005	34,028	32,948	31,005	30,988	30,419	29,502	28,295
資格取得者数	68,478	45,708	32,659	26,068	25,460	23,597	29,413	26,400	23,351	22,159	22,891	25,766	66,849	46,829	29,351	26,291	23,407	22,557	39,012	28,428	21,538	20,839	22,514	23,405	66,231
資格喪失者数	52,516	27,487	24,339	26,178	26,419	24,105	29,122	21,954	20,813	26,012	22,136	25,845	51,619	28,600	22,531	25,611	23,730	22,916	30,127	21,430	18,810	24,336	21,815	24,054	51,548