

1. 一般職業紹介状況（新規学卒者を除き、パートタイムを含む）主要項目

年 月		平成21年 9月	前 月	前月比	前年同月	前年同月比
全 数	1 新規求職申込件数(件)	32,131	29,582	8.6	26,547	21.0
	2 月間有効求職者数(人)	159,571	161,166	▲ 1.0	109,124	46.2
	3 新規求人数(人)	22,935	21,188	8.2	31,610	▲ 27.4
	4 月間有効求人数(人)	59,367	57,340	3.5	87,329	▲ 32.0
	5 紹介件数(件)	82,577	75,660	9.1	45,978	79.6
	6 就職件数(件)	6,660	6,046	10.2	5,862	13.6
	7 充足数(人)	5,876	5,381	9.2	5,212	12.7
	8 新規求人倍率(3/1)(倍)	0.71	0.72	▲ 0.01	1.19	▲ 0.48
	季節調整値	0.65	0.63	0.02	1.13	▲ 0.48
	9 有効求人倍率(4/2)(倍)	0.37	0.36	0.01	0.80	▲ 0.43
	季節調整値	0.37	0.36	0.01	0.79	▲ 0.42
	10 紹介率 (5/2×100) (%)	51.7	46.9	4.8	42.1	9.6
11 就職率 (6/1×100) (%)	20.7	20.4	0.3	22.1	▲ 1.4	
12 充足率 (7/3×100) (%)	25.6	25.4	0.2	16.5	9.1	

2. 一般職業紹介状況全数

項目 年月	1. 新規求職申込件数		2. 月間有効求職者数		3. 紹介件数	
		うち 男子		うち 男子		うち 男子
16年度月平均	26,979	14,422	121,745	64,530	37,397	23,907
17年度月平均	25,927	13,541	113,062	58,313	35,106	21,801
18年度月平均	25,117	12,879	108,191	54,888	34,330	21,230
19年度月平均	24,434	12,516	104,144	52,421	35,731	21,789
20年度月平均	28,488	15,192	114,555	59,983	49,197	30,571
平成20年 9月	26,547	13,555	109,124	55,423	45,978	28,006
10月	29,996	15,933	113,959	58,426	53,498	33,473
11月	22,686	12,102	111,553	57,779	41,783	26,403
12月	22,812	13,041	108,477	57,571	42,623	27,686
平成21年 1月	34,919	19,842	117,070	63,761	57,030	35,846
2月	34,984	19,647	128,160	70,898	64,116	40,144
3月	37,628	20,716	141,564	78,581	80,186	50,032
4月	49,061	26,629	160,583	89,034	82,674	52,144
5月	33,404	17,774	161,660	89,126	72,783	45,827
6月	35,425	19,332	164,757	90,855	87,708	56,293
7月	33,888	19,028	164,151	91,020	84,870	55,255
8月	29,582	16,207	161,166	89,513	75,660	48,852
9月	32,131	17,201	159,571	88,144	82,577	52,392
前月比	8.6	6.1	▲ 1.0	▲ 1.5	9.1	7.2
前年同月比	21.0	26.9	46.2	59.0	79.6	87.1

安定所別 9月分	横浜	4,997	2,643	23,552	12,567	11,334	6,497
	戸塚	1,890	1,070	9,798	5,404	5,046	3,270
	川崎	2,408	1,357	11,638	6,627	6,298	4,045
	横須賀	1,750	855	7,497	4,017	3,772	2,260
	平塚	1,504	848	8,092	4,750	3,612	2,364
	小田原	982	512	4,554	2,553	2,108	1,292
	藤沢	2,919	1,537	14,695	8,221	6,905	4,529
	相模原	2,328	1,270	12,698	7,301	5,782	3,921
	厚木	2,039	1,147	10,948	6,423	4,919	3,339
	松田	1,007	558	5,373	3,068	1,634	1,099
	横浜南	1,079	546	5,562	2,951	2,858	1,788
	川崎北	3,097	1,569	16,731	8,734	8,506	5,433
	港北	2,566	1,318	14,349	7,506	6,670	4,361
	大和	1,464	871	7,316	4,375	4,195	2,997
	フラザ横浜	2,101	1,100	6,768	3,647	8,938	5,197

(注) 鶴見公共職業安定所は平成21年3月で廃止いたしました。

(新規学卒を除き、パートタイムを含む)

4. 就職件数			5. 新規 求人数	6. 月間有効 求人数	7. 充足数
	うち 男子	うち雇用保険 受給者			
6,391	3,796	1,486	36,705	100,680	5,815
6,440	3,760	1,589	42,265	116,988	5,855
6,337	3,665	1,545	38,608	109,870	5,626
5,915	3,348	1,505	34,687	98,403	5,236
5,891	3,279	1,468	29,782	84,677	5,192
5,862	3,225	1,648	31,610	87,329	5,212
6,418	3,569	1,593	30,850	87,160	5,739
5,466	3,083	1,433	28,299	83,767	4,776
4,877	2,764	1,249	27,213	80,079	4,181
5,138	2,894	1,346	32,339	82,014	4,517
5,953	3,335	1,424	28,251	80,762	5,235
7,097	3,743	1,733	25,488	77,039	6,281
6,612	3,661	1,679	23,234	68,290	5,942
5,732	3,248	1,573	19,818	58,657	5,101
6,511	3,534	1,980	22,415	57,582	5,747
6,571	3,618	2,057	23,819	57,643	5,780
6,046	3,504	1,904	21,188	57,340	5,381
6,660	3,736	2,140	22,935	59,367	5,876
10.2	6.6	12.4	8.2	3.5	9.2
13.6	15.8	29.9	▲ 27.4	▲ 32.0	12.7

831	446	297	6,194	16,059	1,407
390	226	134	1,249	3,122	301
524	307	151	1,893	5,079	572
404	210	97	878	2,145	258
348	213	117	967	2,325	256
239	134	77	763	1,796	236
657	392	201	1,716	4,549	512
455	293	174	1,688	4,775	436
439	243	161	1,466	3,776	385
254	152	80	601	1,511	181
234	114	90	662	1,729	226
589	329	196	1,583	3,921	369
429	230	144	2,556	6,902	505
374	225	109	719	1,678	232
493	222	112	0	0	0

3. 一般職業紹介状況全数

項目 年月	1. 新規求職申込件数		2. 月間有効求職者数		3. 紹介件数	
		うち 男子		うち 男子		うち 男子
16年度月平均	20,427	12,722	95,263	58,752	29,131	20,536
17年度月平均	19,868	12,065	88,045	53,031	28,000	19,159
18年度月平均	19,040	11,350	83,232	49,291	27,096	18,372
19年度月平均	18,537	11,006	79,548	46,749	28,767	19,077
20年度月平均	21,693	13,411	87,736	53,538	39,653	26,854
平成20年 9月	19,862	11,867	83,081	49,493	36,805	24,588
10月	22,638	13,999	86,696	52,077	42,477	28,885
11月	17,317	10,764	84,895	51,538	33,994	23,341
12月	18,036	11,714	83,573	51,557	35,362	24,824
平成21年 1月	27,537	17,773	91,469	57,451	46,726	31,760
2月	27,287	17,606	100,583	63,962	51,079	34,985
3月	28,968	18,349	111,042	70,785	63,642	43,108
4月	37,241	23,163	125,162	79,684	65,913	45,482
5月	25,266	15,617	125,746	79,751	57,715	39,825
6月	26,792	16,942	128,082	81,292	69,737	48,972
7月	26,379	16,804	129,147	82,213	67,809	47,720
8月	22,685	14,329	127,119	80,980	60,493	42,452
9月	23,841	15,072	125,106	79,671	64,323	45,291
前月比	5.1	5.2	▲ 1.6	▲ 1.6	6.3	6.7
前年同月比	20.0	27.0	50.6	61.0	74.8	84.2

安 定 所 別 9 月 分	横 浜	3,644	2,275	18,420	11,266	8,546	5,562
	戸 塚	1,409	941	7,540	4,867	3,857	2,806
	川 崎	1,751	1,171	9,186	6,015	4,828	3,479
	横須賀	1,150	715	5,501	3,508	2,702	1,842
	平 塚	1,112	735	6,250	4,297	2,791	2,015
	小田原	700	433	3,417	2,241	1,426	1,021
	藤 沢	2,169	1,364	11,537	7,477	5,319	3,889
	相模原	1,706	1,112	10,008	6,640	4,536	3,414
	厚 木	1,535	1,014	8,518	5,773	3,972	2,942
	松 田	726	485	4,149	2,760	1,236	944
	横浜南	741	450	4,145	2,596	2,182	1,566
	川崎北	2,406	1,424	13,476	7,986	6,883	4,766
	港 北	1,995	1,200	11,628	6,932	5,456	3,875
	大 和	1,105	779	5,699	3,997	3,390	2,639
	フラザ横浜	1,692	974	5,632	3,316	7,199	4,531

(注) 鶴見公共職業安定所は平成21年3月で廃止いたしました。

(新規学卒・パートタイムを除く)

4. 就職件数			5. 新規 求人数	6. 月間有効 求人数	7. 他県への の発求人 延 数	8. 充足数	9. 他県から の充足数
	うち 男子	うち雇用保険 受給者					
4,354	3,071	1,199	26,314	72,814	45,591	3,916	629
4,566	3,140	1,286	30,265	85,079	67,200	4,054	633
4,431	3,005	1,243	26,986	77,710	77,672	3,906	594
4,123	2,745	1,196	23,618	67,517	80,469	3,625	556
3,923	2,623	1,119	19,907	57,505	61,596	3,426	510
3,879	2,554	1,231	21,293	60,273	64,860	3,435	538
4,230	2,830	1,213	21,121	59,734	62,196	3,758	557
3,620	2,486	1,119	18,762	57,225	46,958	3,151	480
3,205	2,169	934	18,065	54,307	56,624	2,714	379
3,484	2,343	1,021	21,073	54,811	49,226	2,995	397
3,896	2,621	1,071	17,921	52,886	39,700	3,375	488
4,499	2,848	1,313	15,433	49,418	47,814	3,888	539
4,102	2,753	1,227	14,627	43,472	32,206	3,630	577
3,590	2,482	1,188	11,963	36,812	25,278	3,131	514
3,939	2,667	1,501	13,849	36,256	33,415	3,456	547
4,035	2,709	1,505	15,163	36,975	40,454	3,549	520
3,755	2,616	1,407	13,018	36,670	25,671	3,302	478
4,073	2,812	1,574	13,946	37,626	28,307	3,563	509
8.5	7.5	11.9	7.1	2.6	10.3	7.9	6.5
5.0	10.1	27.9	▲ 34.5	▲ 37.6	▲ 56.4	3.7	▲ 5.4

521	346	228	3,997	10,917	6,378	848	117
245	172	96	694	1,992	729	201	29
309	229	106	1,248	3,269	7,217	370	89
220	150	62	451	1,250	122	119	3
226	159	94	635	1,451	1,728	150	4
151	103	51	377	974	1,658	145	19
382	276	151	879	2,545	1,424	279	21
299	234	136	1,008	3,131	824	271	72
286	194	117	966	2,604	1,662	264	21
145	106	58	361	917	412	105	8
131	87	59	325	807	42	126	9
351	236	144	850	2,294	975	207	52
261	180	106	1,677	4,373	4,685	342	54
252	177	84	478	1,102	451	136	11
294	163	82	0	0	0	0	0

4. 中高年齢者の職業紹介状況

項目 年月	新規求職申込件数				月間有効求職者数				
	55～59歳	60～64歳	65歳以上		55～59歳	60～64歳	65歳以上		
16年度月平均	6,604	1,764	1,531	413	34,485	10,087	8,303	1,230	
17年度月平均	6,196	1,747	1,330	393	30,568	9,292	6,974	1,289	
18年度月平均	5,869	1,713	1,150	414	28,081	9,074	5,610	1,362	
19年度月平均	5,961	1,625	1,266	445	27,244	8,097	5,991	1,444	
20年度月平均	7,080	1,711	1,548	523	30,837	8,297	7,043	1,568	
平成20年 9月	6,123	1,441	1,313	413	29,135	7,998	6,879	1,276	
10月	7,456	1,808	1,735	545	30,317	8,178	7,098	1,409	
11月	5,544	1,348	1,221	336	29,553	7,895	6,828	1,362	
12月	5,804	1,359	1,198	314	29,130	7,696	6,620	1,308	
平成21年 1月	9,038	2,185	1,848	611	31,755	8,269	7,045	1,444	
2月	8,700	1,987	1,885	589	34,648	8,764	7,671	1,675	
3月	9,401	2,106	2,013	686	38,231	9,406	8,431	1,966	
4月	13,677	3,249	3,232	1,583	44,755	10,935	10,309	2,996	
5月	8,463	2,026	1,805	733	45,291	11,163	10,210	3,087	
6月	9,107	2,173	1,926	669	46,537	11,550	10,524	2,998	
7月	9,097	2,128	2,119	683	47,249	11,954	10,985	2,339	
8月	7,538	1,672	1,674	555	46,812	11,797	10,828	2,168	
9月	7,789	1,785	1,738	573	46,391	11,704	10,740	2,043	
前月比	3.3	6.8	3.8	3.2	▲ 0.9	▲ 0.8	▲ 0.8	▲ 5.8	
前年同月比	27.2	23.9	32.4	38.7	59.2	46.3	56.1	60.1	
安定所別 9月分	横浜	1,187	240	243	105	6,869	1,716	1,544	322
	戸塚	469	111	103	46	2,838	704	691	176
	川崎	587	138	123	38	3,457	862	800	137
	横須賀	374	97	83	32	2,053	514	513	123
	平塚	375	80	90	29	2,343	604	596	70
	小田原	266	67	63	18	1,404	398	330	46
	藤沢	677	163	142	56	4,279	1,084	983	172
	相模原	539	114	151	45	3,698	916	933	193
	厚木	441	99	107	17	3,184	833	772	86
	松田	249	51	78	15	1,591	406	449	62
	横浜南	238	55	54	13	1,590	408	403	60
	川崎北	778	184	162	58	4,690	1,219	992	203
	港北	642	147	149	55	4,196	1,016	941	217
	大和	363	85	76	25	2,126	532	447	92
プラザ横浜	604	154	114	21	2,073	492	346	84	

(注) 鶴見公共職業安定所は平成21年3月で廃止いたしました。

(パートタイムを除く)

紹介件数				就職件数				就職率
55～59歳	60～64歳	65歳以上		55～59歳	60～64歳	65歳以上		
9,541	2,858	1,317	229	1,293	365	225	39	19.6
8,850	2,638	1,129	225	1,295	370	217	40	20.9
9,004	2,749	1,135	241	1,311	394	203	45	22.3
10,379	2,994	1,372	305	1,252	356	214	45	21.0
14,031	3,605	1,933	378	1,221	323	229	53	17.2
13,436	3,528	1,838	334	1,177	294	216	50	19.2
15,293	4,083	2,042	389	1,312	359	239	58	17.6
12,187	3,049	1,833	283	1,192	330	245	53	21.5
12,710	3,113	1,747	292	996	242	193	31	17.2
16,046	3,908	2,103	421	1,029	261	174	41	11.4
17,275	4,213	2,353	480	1,176	294	232	53	13.5
21,124	4,987	2,765	603	1,344	331	273	60	14.3
21,999	5,129	2,844	630	1,223	311	229	62	8.9
19,830	4,779	2,414	568	1,142	280	231	66	13.5
23,983	5,677	3,025	596	1,125	278	201	47	12.4
23,179	5,585	2,954	462	1,220	280	257	39	13.4
21,202	5,110	2,586	399	1,138	286	210	36	15.1
23,024	5,582	2,730	507	1,233	296	214	39	15.8
8.6	9.2	5.6	27.1	8.3	3.5	1.9	8.3	0.7
71.4	58.2	48.5	51.8	4.8	0.7	▲ 0.9	▲ 22.0	▲ 3.4
3,022	608	366	68	181	54	30	8	15.2
1,442	409	184	47	70	20	9	6	14.9
1,652	459	188	22	107	28	15	2	18.2
888	217	116	47	62	9	12	2	16.6
886	186	87	18	50	14	8	0	13.3
565	155	97	11	52	12	8	0	19.5
1,900	475	202	23	97	16	17	3	14.3
1,535	349	237	22	89	21	24	2	16.5
1,263	317	155	15	74	18	8	1	16.8
384	101	41	8	33	6	8	0	13.3
816	210	84	9	41	12	7	0	17.2
2,569	643	288	49	129	28	31	5	16.6
2,102	455	269	71	87	21	14	5	13.6
1,161	317	122	30	70	18	9	4	19.3
2,839	681	294	67	91	19	14	1	15.1

5. パートタイム職業紹介状況

項目 年月	新規求職申込件数		月間有効求職者数		新規 求人数	月間有効 求人数	就職件数		
		うち 男子		うち 男子				うち 男子	
16年度月平均	6,552	1,700	26,482	5,779	10,391	27,865	2,037	725	
17年度月平均	6,167	1,546	25,191	5,457	11,765	31,713	1,948	665	
18年度月平均	6,078	1,529	24,960	5,597	11,622	32,160	1,906	660	
19年度月平均	5,898	1,510	24,596	5,673	11,070	30,886	1,791	603	
20年度月平均	6,795	1,781	26,819	6,445	9,875	27,172	1,968	656	
平成20年 9月	6,685	1,688	26,043	5,930	10,317	27,056	1,983	671	
10月	7,358	1,934	27,263	6,349	9,729	27,426	2,188	739	
11月	5,369	1,338	26,658	6,241	9,537	26,542	1,846	597	
12月	4,776	1,327	24,904	6,014	9,148	25,772	1,672	595	
平成21年 1月	7,382	2,069	25,601	6,310	11,266	27,203	1,654	551	
2月	7,697	2,041	27,577	6,936	10,330	27,876	2,057	714	
3月	8,660	2,367	30,522	7,796	10,055	27,621	2,598	895	
4月	11,820	3,466	35,421	9,350	8,607	24,818	2,510	908	
5月	8,138	2,157	35,914	9,375	7,855	21,845	2,142	766	
6月	8,633	2,390	36,675	9,563	8,566	21,326	2,572	867	
7月	7,509	2,224	35,004	8,807	8,656	20,668	2,536	909	
8月	6,897	1,878	34,047	8,533	8,170	20,670	2,291	888	
9月	8,290	2,129	34,465	8,473	8,989	21,741	2,587	924	
前月比	20.2	13.4	1.2	▲ 0.7	10.0	5.2	12.9	4.1	
前年同月比	24.0	26.1	32.3	42.9	▲ 12.9	▲ 19.6	30.5	37.7	
安定所別 9月分	横 浜	1,353	368	5,132	1,301	2,197	5,142	310	100
	戸 塚	481	129	2,258	537	555	1,130	145	54
	川 崎	657	186	2,452	612	645	1,810	215	78
	横須賀	600	140	1,996	509	427	895	184	60
	平 塚	392	113	1,842	453	332	874	122	54
	小田原	282	79	1,137	312	386	822	88	31
	藤 沢	750	173	3,158	744	837	2,004	275	116
	相模原	622	158	2,690	661	680	1,644	156	59
	厚 木	504	133	2,430	650	500	1,172	153	49
	松 田	281	73	1,224	308	240	594	109	46
	横浜南	338	96	1,417	355	337	922	103	27
	川崎北	691	145	3,255	748	733	1,627	238	93
	港 北	571	118	2,721	574	879	2,529	168	50
	大 和	359	92	1,617	378	241	576	122	48
	プラザ横浜	409	126	1,136	331	0	0	199	59

(注) 鶴見公共職業安定所は平成21年3月で廃止いたしました。

6. 産業別／規模別新規求人状況

平成21年 9月

前年同月（平成20年 9月）（「項目」は旧分類による。）

規 模	一 般（パートタイムを除く）		パートタイム		規 模	一 般		パートタイム	
	項 目	今 月	前 月 比	今 月		前 月 比	項 目	今 月	前 月 比
A, B 農、林、漁業(01~04)		22	0.0	16	▲ 23.8	A B C農、林、漁業(01~04)		25	21
C 鉱業、採石業、砂利採取業(05)		4	—	0	—	D 鉱業(05)		1	0
D 建設業(06~08)		1,961	15.5	213	85.2	(052 石炭・亜炭鉱業)		0	0
06 総合工事業		1,080	23.4	103	39.2	E 建設業(06~08)		2,603	170
E 製造業(09~32)		1,225	14.0	632	2.8	(06 総合工事業)		1,273	88
09 食料品製造業		188	44.6	214	▲ 25.2	F 製造業(09~32)		2,173	1,009
10 飲料・たばこ・飼料製造業		4	0.0	4	▲ 81.8	09 食料品製造業		207	334
11 繊維工業		12	▲ 25.0	5	▲ 58.3	10 飲料・たばこ・飼料製造業		4	28
12 木材・木製品製造業(家具を除く)		6	0.0	0	—	11 繊維工業		4	0
13 家具・装備品製造業		23	187.5	1	▲ 75.0	12 衣服、その他の繊維製品製造業		8	14
14 パルプ・紙・紙加工品製造業		47	56.7	47	▲ 27.7	13 木材、木製品製造業		7	5
15 印刷・同関連業		16	▲ 5.9	96	1500.0	14 家具、装備品製造業		4	1
16 化学工業		27	▲ 56.5	25	177.8	15 パルプ、紙、紙加工品製造業		80	56
17 石油製品・石炭製品製造業		7	600.0	0	—	16 印刷、同関連業		58	152
18 プラスチック製品製造業(別掲を除く)		44	83.3	31	106.7	17 化学工業		132	48
19 ゴム製品製造業		5	▲ 54.5	3	50.0	18 石油製品、石炭製品製造業		7	0
21 窯業・土石製品製造業		20	▲ 9.1	2	▲ 60.0	19 プラスチック製品製造業		58	36
22 鉄鋼業		15	114.3	2	—	20 ゴム製品製造業		19	18
23 非鉄金属製造業		32	88.2	0	—	22 窯業、土石製品製造業		13	1
24 金属製品製造業		123	13.9	17	▲ 61.4	23 鉄鋼業		35	0
25 はん用機械器具製造業		95	33.8	15	15.4	24 非鉄金属製造業		37	7
26 生産用機械器具製造業		56	▲ 30.0	14	133.3	25 金属製品製造業		208	19
27 業務用機械器具製造業		34	▲ 24.4	10	42.9	26 一般機械器具製造業		353	92
28 電子部品・デバイス・電子回路製造業		49	▲ 21.0	23	▲ 50.0	27 電気機械器具製造業		166	58
29 電気機械器具製造業		108	18.7	53	562.5	28 情報通信機械器具製造業		93	22
(293,294,301 民生用電気機器等)		61	38.6	29	314.3	29 電子部品、デバイス製造業		106	44
(296,297,302,303,28 電子機器等)		82	▲ 13.7	41	▲ 18.0	(272、273、281 民生用電気機器等)		73	21
30 情報通信機械器具製造業		29	▲ 37.0	33	560.0	(274、275、282、29 電子機器等)		190	68
31 輸送用機械器具製造業		273	36.5	24	▲ 38.5	30 輸送用機械器具製造業		421	37
(311 自動車・同附属品製造業)		230	50.3	24	▲ 35.1	(301 自動車)		295	31
(273,274,275,323 精密機械器具等)		24	▲ 35.1	10	42.9	(303 造船)		84	3
20,32 その他の製造業		12	▲ 29.4	13	▲ 38.1	31 精密機械器具製造業		119	26
F 電気・ガス・熱供給・水道業(33~36)		4	▲ 50.0	3	50.0	(315 光学機器、レンズ)		33	0
G 情報通信業(37~41)		764	▲ 3.4	344	247.5	(317 時計)		0	0
39 情報サービス業		715	▲ 2.7	241	153.7	21、32 その他の製造業		34	11
H 運輸業、郵便業(42~49)		1,665	4.7	446	▲ 16.6	G 電気、ガス、熱供給、水道業(33~36)		5	1
I 卸売業、小売業(50~61)		1,272	21.6	1,085	12.6	H 情報通信業(37~41)		2,052	151
50~55 卸売業		390	19.6	310	44.9	(39 情報サービス業)		1,949	106
56~61 小売業		882	22.5	775	3.3	I 運輸業(42~48)		1,634	529
56 各種商品小売業		70	169.2	151	109.7	J 卸売、小売業(49~60)		2,008	1,688
J 金融業、保険業(62~67)		165	▲ 17.9	27	125.0	49~54 卸売業		583	368
K 不動産業、物品賃貸業(68~70)		347	53.5	158	95.1	55~60 小売業		1,425	1,320
L 学術研究、専門・技術サービス業(71~74)		609	▲ 7.0	363	78.8	(55 各種商品小売業)		97	237
M 宿泊業、飲食サービス業(75~77)		523	▲ 31.7	634	▲ 23.4	K 金融、保険業(61~67)		147	76
76 飲食店		379	▲ 38.6	469	▲ 30.6	L 不動産業(68、69)		408	112
N 生活関連サービス業、娯楽業(78~80)		244	▲ 29.7	215	▲ 18.6	M 飲食店、宿泊業(70~72)		640	708
O 教育、学習支援業(81,82)		90	▲ 9.1	266	70.5	(70、71 飲食店)		475	531
P 医療、福祉(83~85)		2,677	▲ 1.0	2,728	3.6	(70 一般飲食店)		460	520
83 医療業		1,163	▲ 5.6	941	0.5	N 医療、福祉(73~75)		3,709	3,387
85 社会保険・社会福祉・介護事業		1,509	3.8	1,773	5.6	(73 医療業)		1,311	956
Q 複合サービス事業(86,87)		34	41.7	115	167.4	(75 社会保険、社会福祉、介護事業)		2,378	2,425
R サービス業(他に分類されないもの)(88~9)		2,133	31.2	1,473	9.7	O 教育、学習支援業(76、77)		126	206
91 職業紹介・労働者派遣業		826	26.3	175	▲ 13.8	P 複合サービス事業(78、79)		47	52
92 その他の事業サービス業		1,011	42.4	1,156	13.9	Q サービス業(他に分類されないもの)(8)		5,568	2,003
S,T 公務(他に分類されるものを除く)・その他(97)		207	48.9	271	6.3	R S 公務、その他(95、96、99)		147	204
合 計		13,946	7.1	8,989	10.0	合 計		21,293	10,317
29人以下		6,565	▲ 0.5	4,062	17.2	29人以下		10,084	4,714
30~99人		4,231	12.1	2,541	▲ 7.1	30~99人		6,400	2,647
100~299人		2,156	19.8	1,453	25.0	100~299人		3,237	1,850
300~499人		523	30.1	378	12.2	300~499人		756	302
500~999人		163	▲ 43.2	347	18.8	500~999人		541	539
1000人以上		308	101.3	208	16.2	1000人以上		275	265

※ 日本標準産業分類の改定に伴い、平成21年4月より、新たな産業分類に基づく表示に変更いたしました。

7. 年齢別常用職業紹介状況（パートタイム含む）

項目 区分	常用(全数)												うち 常用的パートタイム																
	月間有効求人数		月間有効求職者数					就職件数			求人 倍率	新就 職率	月間有効求人数		月間有効求職者数					就職件数			求人 倍率	新就 職率					
	前年比		前年比	うち新規	前年比	うち保険 受給者	前年比	前年比	うち保険 受給者	前年比			前年比	前年比	うち新規	前年比	うち保険 受給者	前年比	前年比	うち保険 受給者	前年比								
20 年 度 月 平 均	19才以下		1,384	4.4	407	17.0	86	▲ 35.3	101	▲ 2.9	1	—		24.8		300	14.1	98	28.9	8	▲ 50.0	25	4.2	0	—		25.5		
	20～24才		8,556	2.4	2,333	8.9	3,307	▲ 8.7	498	▲ 11.1	99	▲ 11.6		21.3		1,068	10.6	277	22.0	488	▲ 5.4	75	21.0	13	8.3		27.1		
	25～29才		16,614	2.5	4,170	8.6	9,134	▲ 5.3	763	▲ 5.9	221	▲ 8.7		18.3		2,751	1.4	624	6.1	1,722	▲ 7.0	139	12.1	37	5.7		22.3		
	30～34才		16,878	5.0	4,139	11.8	9,355	▲ 1.5	753	▲ 3.6	208	▲ 8.4		18.2		3,369	1.9	774	7.6	2,055	▲ 4.2	176	8.0	38	8.6		22.7		
	35～39才		14,768	15.7	3,739	24.1	7,191	7.3	749	4.8	199	3.1		20.0		2,875	12.7	724	19.1	1,344	1.9	207	18.3	35	29.6		28.6		
	40～44才		11,192	22.0	2,922	31.7	5,025	14.8	612	6.8	152	▲ 1.9		20.9		2,146	19.3	605	27.9	740	2.8	195	18.9	26	4.0		32.2		
	45～49才		9,376	22.8	2,337	30.6	4,521	19.4	494	4.7	137	6.2		21.1		1,850	14.4	499	22.3	755	2.9	168	14.3	30	15.4		33.7		
	50～54才		8,367	11.4	1,934	17.1	4,408	11.1	425	▲ 4.7	126	▲ 3.8		22.0		1,965	8.3	473	15.6	985	2.6	148	2.1	30	7.1		31.3		
	55～59才		11,388	1.9	2,378	5.3	6,688	▲ 0.7	523	▲ 7.3	153	▲ 6.7		22.0		3,092	0.4	667	5.4	1,796	▲ 5.0	209	▲ 2.3	48	6.7		31.3		
	60～64才		11,631	15.9	2,595	19.1	7,220	13.8	520	4.2	126	16.7		20.0		4,590	13.4	1,047	14.7	2,758	10.7	299	3.1	62	24.0		28.6		
65才以上		4,353	12.8	1,520	18.6	418	▲ 0.9	215	4.9	3	▲ 25.0		14.1		2,785	15.3	997	19.1	262	4.0	165	2.5	2	▲ 33.3		16.5			
計		79,679	▲ 15.0	114,508	10.0	28,473	16.6	57,351	3.8	5,654	▲ 1.3	1,423	▲ 3.1	0.70	19.9	25,114	▲ 12.3	26,791	9.0	6,785	15.2	12,914	0.1	1,806	8.3	322	12.2	0.94	26.6
45才以上			45,115	12.2	10,764	17.5	23,255	9.4	2,177	▲ 0.4	545	1.7		20.2		14,282	10.1	3,683	15.1	6,556	3.6	989	3.3	172	13.2		26.9		
55才以上			27,372	9.2	6,493	13.5	14,326	6.1	1,258	▲ 0.8	282	2.2		19.4		10,467	9.7	2,711	13.8	4,816	3.9	673	1.2	112	14.3		24.8		
21 年 度 月 平 均	19才以下		1,802	33.7	632	36.5	141	76.3	79	▲ 9.2	1	0.0		12.5		449	69.4	194	118.0	24	242.9	21	▲ 22.2	0	—		10.8		
	20～24才		10,445	27.1	2,403	6.4	4,764	39.7	451	▲ 3.0	115	▲ 5.0		18.8		1,382	30.4	333	27.1	593	14.5	93	19.2	18	▲ 10.0		27.9		
	25～29才		21,040	29.5	4,430	10.0	12,439	33.0	786	3.6	287	23.7		17.7		3,193	14.5	670	3.1	1,929	4.1	180	25.0	43	2.4		26.9		
	30～34才		22,169	37.4	4,385	11.2	13,395	44.6	888	8.2	302	23.8		20.3		3,918	14.6	862	7.6	2,340	7.9	246	24.9	59	28.3		28.5		
	35～39才		21,531	52.3	4,475	25.8	12,030	72.4	911	17.9	305	43.2		20.4		3,721	29.1	1,013	27.3	1,644	16.1	299	45.9	66	120.0		29.5		
	40～44才		17,383	68.5	3,691	33.0	9,388	101.8	726	16.2	255	53.6		19.7		3,018	47.9	900	30.4	1,096	54.4	284	38.5	62	87.9		31.6		
	45～49才		14,759	69.1	2,750	27.5	8,612	102.4	550	13.4	206	42.1		20.0		2,641	50.3	674	32.7	1,160	49.7	203	33.6	48	50.0		30.1		
	50～54才		12,434	56.7	2,254	29.5	7,483	76.6	497	18.3	191	39.4		22.0		2,653	37.9	637	46.4	1,350	38.0	193	35.9	53	47.2		30.3		
	55～59才		15,571	41.4	2,475	22.6	10,306	54.0	536	7.0	195	18.2		21.7		3,867	28.3	690	19.4	2,353	29.7	254	22.1	75	53.1		36.8		
	60～64才		16,867	46.9	2,915	25.3	11,436	53.2	555	▲ 0.9	157	▲ 13.7		19.0		6,130	33.1	1,178	16.1	3,925	33.5	353	1.1	86	▲ 15.7		30.0		
65才以上		5,492	54.9	1,696	33.6	591	44.1	221	10.0	5	66.7		13.0		3,453	52.2	1,123	31.2	349	34.2	184	21.1	4	100.0		16.4			
計		54,448	▲ 34.2	159,493	46.2	32,106	21.0	90,585	59.5	6,200	8.8	2,019	25.5	0.34	19.3	19,471	▲ 23.7	34,425	32.3	8,274	23.9	16,763	24.7	2,310	24.3	514	31.1	0.57	27.9
45才以上			65,123	52.5	12,090	27.1	38,428	66.7	2,359	8.9	754	19.3		19.5		18,744	38.1	4,302	26.8	9,137	35.0	1,187	18.3	266	20.4		27.6		
55才以上			37,930	45.7	7,086	26.2	22,333	53.3	1,312	4.0	357	2.0		18.5		13,450	36.0	2,991	22.1	6,627	32.2	791	11.6	165	7.8		26.4		

(注)▲は減少

受給者は雇用保険受給者

平成13年10月より雇用対策法7条・第12条の改正により「年齢にかかわらず均等な雇用機会を与えるよう努めなければならない」求人募集の年齢制限を行うことは、認められなくなっております。平成14年4月より年齢別内訳は非表示としました。

8. 一般職業紹介状況全数(新規学卒を除き、パートタイムを含む)「諸比率」

項目 年月		比率					
		新規 求人 倍率	有効 求人 倍率	就職率(%)		充足率(%)	
				新規	※雇用保険 受給者	新規	県外依存率
16年度月平均		1.36	0.83	23.7	13.8	15.8	16.1
17年度月平均		1.63	1.03	24.8	15.7	13.9	13.8
18年度月平均		1.54	1.02	25.2	16.2	14.6	15.2
19年度月平均		1.42	0.94	24.2	16.4	15.1	15.3
20年度月平均		1.05	0.74	20.7	13.9	17.4	14.9
平成20年 9月		1.13	0.79	22.1	17.9	16.5	15.7
10月		1.06	0.75	21.4	14.4	18.6	14.8
11月		1.01	0.72	24.1	17.5	16.9	15.2
12月		1.01	0.70	21.4	15.7	15.4	14.0
平成21年 1月		0.89	0.66	14.7	10.3	14.0	13.3
2月		0.75	0.59	17.0	11.1	18.5	14.5
3月		0.75	0.52	18.9	12.6	24.6	13.9
4月		0.69	0.46	13.5	7.8	25.6	15.9
5月		0.62	0.40	17.2	8.9	25.7	16.4
6月		0.64	0.38	18.4	13.8	25.6	15.8
7月		0.68	0.37	19.4	15.3	24.3	14.7
8月		0.63	0.36	20.4	17.5	25.4	14.5
9月		0.65	0.37	20.7	20.1	25.6	14.3
安 定 所 別 9 月 分	横 浜	1.24	0.68	16.6	17.0	22.7	13.8
	戸 塚	0.66	0.32	20.6	18.5	24.1	14.4
	川 崎	0.79	0.44	21.8	18.4	30.2	24.1
	横須賀	0.50	0.29	23.1	23.8	29.4	2.5
	平 塚	0.64	0.29	23.1	25.5	26.5	2.7
	小田原	0.78	0.39	24.3	28.8	30.9	13.1
	藤 沢	0.59	0.31	22.5	22.0	29.8	7.5
	相模原	0.73	0.38	19.5	17.4	25.8	26.6
	厚 木	0.72	0.34	21.5	23.9	26.3	8.0
	松 田	0.60	0.28	25.2	22.4	30.1	7.6
	横浜南	0.61	0.31	21.7	24.7	34.1	7.1
	川崎北	0.51	0.23	19.0	14.5	23.3	25.1
	港 北	1.00	0.48	16.7	11.9	19.8	15.8
	大 和	0.49	0.23	25.5	29.5	32.3	8.1
	プラザ横浜	0.00	0.00	23.5	—	—	—

(注) 局の月次の新規求人倍率及び有効求人倍率は季節調整値。
(年度、安定所別の新規求人倍率及び有効求人倍率は原数値)

(注) 県外依存率は、パート除く。

(注) ※欄は受給資格決定件数に対する割合。

(注) 鶴見公共職業安定所は平成21年3月で廃止いたしました。

9. パートバンク業務取扱状況 (2に含まれる)

項目 年 月	新規求職 申込件数	※ 月間有効 求職者数	紹 介 件 数	就 職 件 数	新 規 求人数	※月間有効 求人数
16年度月平均	(156) 723	(497) 2,343	(169) 663	(43) 201	159	412
17年度月平均	(236) 792	(630) 2,220	(352) 989	(69) 244	145	383
18年度月平均	(241) 658	(328) 878	(242) 568	(126) 311	95	125
19年度月平均	(67) 228	(182) 641	(137) 369	(23) 75	0	0
20年度月平均	(78) 195	(211) 528	(206) 430	(24) 62	0	0
21年度累計	(874) 1,850	(461) 952	(2,879) 5,095	(226) 502	0	0
前 月	(146) 275	(501) 943	(428) 755	(38) 79	0	0
21年9月	(146) 322	(479) 925	(480) 871	(47) 89	0	0
湘 南	(146) 322	(479) 925	(480) 871	(47) 89	0	0

(注) ()内は、男子内数。 ※印欄は、月平均。

10. 高齢者職業相談室取扱職業紹介状況（2には含まれない）

項 目		新規求職申込件数	うち		月間有効求職者数	紹介件数	就職件数	うち		新規求人数	月間有効求人数
			55歳～64歳	65歳以上				55歳～64歳	65歳以上		
年 月											
16年度月平均		533	335	95	1,953	547	123	80	22	27	59
17年度月平均		494	292	92	1,584	596	136	83	24	24	60
18年度月平均		279	179	68	816	338	85	53	19	16	44
19年度月平均		206	127	55	630	264	57	35	15	6	14
20年度月平均		251	152	79	820	285	53	30	20	0	0
20年度合計		3,007	1,829	944	※820	3,423	641	355	238	0	0
相談室別	相模原	887	586	228	352	687	161	97	53	0	0
	川崎北	1,566	963	458	335	2,583	423	232	156	0	0
	大和	554	280	258	133	153	57	26	29	0	0

(注) ※印欄は月平均。

(注) 相談室別の各数値は、平成20年度(平成20年4月から平成21年3月まで)を掲載。

11. 地域職業相談室取扱職業紹介状況（2には含まれない）

項 目		新規求職申込件数	うち		月間有効求職者数	紹介件数	就職件数	うち		新規求人数	月間有効求人数
			55歳～64歳	65歳以上				55歳～64歳	65歳以上		
年 月											
17年度月平均		311	97	19	1,226	435	91	28	6	4	5
18年度月平均		358	90	21	1,492	553	112	28	7	4	4
19年度月平均		553	132	32	1,929	820	163	39	10	1	1
20年度月平均		701	156	38	2,469	1,240	173	38	11	0	0
21年度累計		5,834	1,183	276	※3,645	12,926	1,130	247	48	0	※0
前 月		815	166	36	3512	2,016	179	42	3	0	0
平成21年9月		937	177	50	3584	2,308	200	49	10	0	0
相談室別	伊勢原	227	47	18	1,190	602	42	7	2	0	0
	茅ヶ崎	375	68	19	1,341	1,056	85	21	4	0	0
	秦野	335	62	13	1,053	650	73	21	4	0	0

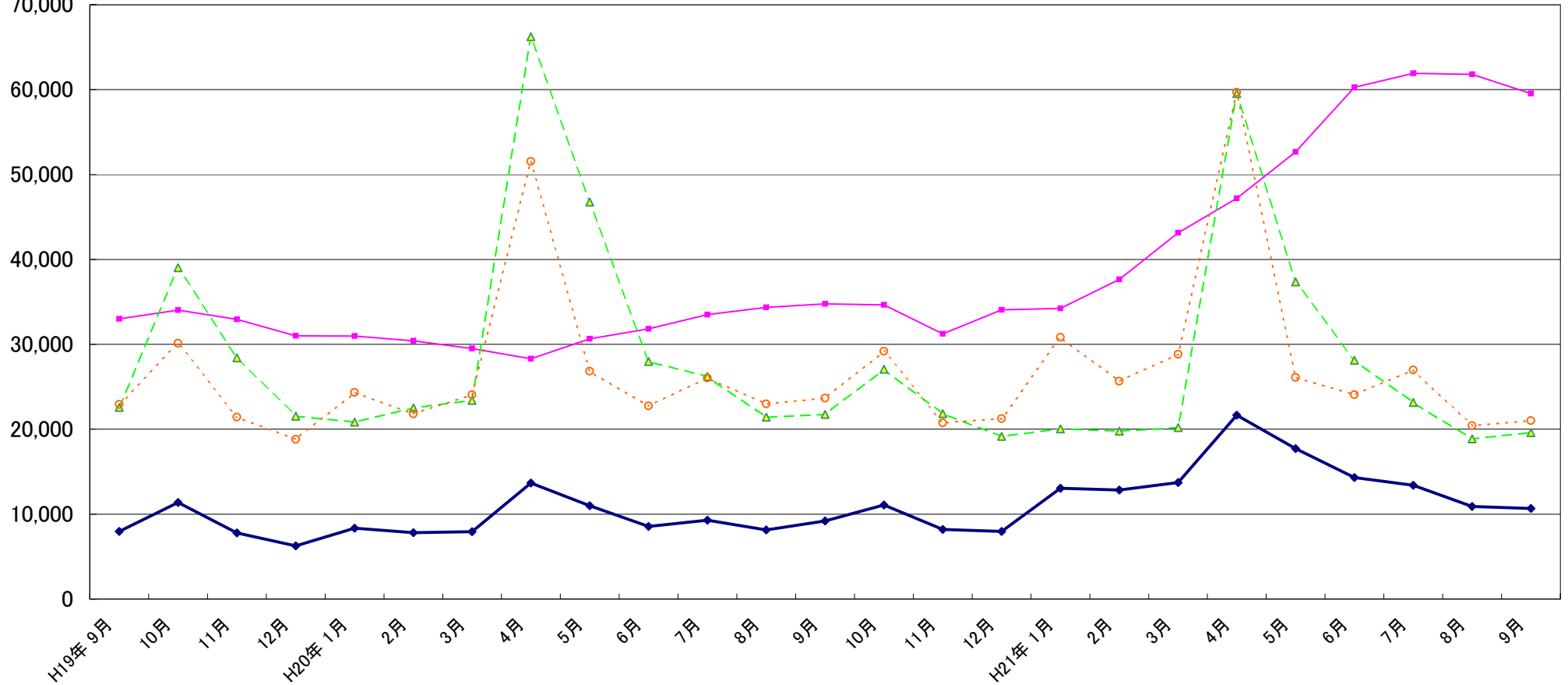
（注）平成17年10月1日から開設。 ※印欄は月平均。

（注）「秦野」は平成19年4月から開設。

13. 雇用保険の推移

神奈川県労働局

(単位:人)
70,000



● 受給資格決定件数 ■ 受給者実人員 ▲ 資格取得者数 ○ 資格喪失者数

	H19年 9月	10月	11月	12月	H20年 1月	2月	3月	4月	5月	6月	7月	8月	9月	10月	11月	12月	H21年 1月	2月	3月	4月	5月	6月	7月	8月	9月
受給資格決定件数	7,953	11,371	7,788	6,262	8,359	7,812	7,942	13,666	10,998	8,546	9,290	8,144	9,206	11,078	8,197	7,973	13,047	12,840	13,729	21,659	17,728	14,326	13,415	10,905	10,664
受給者実人員	33,005	34,028	32,948	31,005	30,988	30,419	29,502	28,295	30,664	31,820	33,488	34,361	34,761	34,662	31,233	34,063	34,238	37,654	43,151	47,203	52,664	60,279	61,933	61,794	59,538
資格取得者数	22,557	39,012	28,428	21,538	20,839	22,514	23,405	66,231	46,767	27,979	26,209	21,413	21,753	27,076	21,831	19,171	20,037	19,772	20,186	59,538	37,341	28,127	23,158	18,869	19,600
資格喪失者数	22,916	30,127	21,430	18,810	24,336	21,815	24,054	51,548	26,845	22,738	26,029	22,974	23,667	29,169	20,740	21,234	30,820	25,664	28,832	59,677	26,086	24,072	26,977	20,428	21,020