

1. 一般職業紹介状況（新規学卒者を除き、パートタイムを含む）主要項目

項目	年 月	平成21年 7月	前 月	前月比	前年同月	前年同月比
全 数	1 新規求職申込件数(件)	33,888	35,425	▲ 4.3	25,564	32.6
	2 月間有効求職者数(人)	164,151	164,757	▲ 0.4	108,512	51.3
	3 新規求人数(人)	23,819	22,415	6.3	31,567	▲ 24.5
	4 月間有効求人数(人)	57,643	57,582	0.1	85,867	▲ 32.9
	5 紹介件数(件)	84,870	87,708	▲ 3.2	42,713	98.7
	6 就職件数(件)	6,571	6,511	0.9	6,105	7.6
	7 充足数(人)	5,780	5,747	0.6	5,447	6.1
	8 新規求人倍率(3/1)(倍)	0.70	0.63	0.07	1.23	▲ 0.53
	季節調整値	0.68	0.64	0.04	1.19	▲ 0.51
	9 有効求人倍率(4/2)(倍)	0.35	0.35	0.00	0.79	▲ 0.44
	季節調整値	0.37	0.38	▲ 0.01	0.83	▲ 0.46
	10 紹介率 (5/2×100) (%)	51.7	53.2	▲ 1.5	39.4	12.3
11 就職率 (6/1×100) (%)	19.4	18.4	1.0	23.9	▲ 4.5	
12 充足率 (7/3×100) (%)	24.3	25.6	▲ 1.3	17.3	7.0	

2. 一般職業紹介状況全数

項目 年月	1. 新規求職申込件数		2. 月間有効求職者数		3. 紹介件数	
		うち 男子		うち 男子		うち 男子
16年度月平均	26,979	14,422	121,745	64,530	37,397	23,907
17年度月平均	25,927	13,541	113,062	58,313	35,106	21,801
18年度月平均	25,117	12,879	108,191	54,888	34,330	21,230
19年度月平均	24,434	12,516	104,144	52,421	35,731	21,789
20年度月平均	28,488	15,192	114,555	59,983	49,197	30,571
平成20年 7月	25,564	13,459	108,512	55,379	42,713	26,793
8月	22,808	11,733	106,762	54,402	37,293	22,892
9月	26,547	13,555	109,124	55,423	45,978	28,006
10月	29,996	15,933	113,959	58,426	53,498	33,473
11月	22,686	12,102	111,553	57,779	41,783	26,403
12月	22,812	13,041	108,477	57,571	42,623	27,686
平成21年 1月	34,919	19,842	117,070	63,761	57,030	35,846
2月	34,984	19,647	128,160	70,898	64,116	40,144
3月	37,628	20,716	141,564	78,581	80,186	50,032
4月	49,061	26,629	160,583	89,034	82,674	52,144
5月	33,404	17,774	161,660	89,126	72,783	45,827
6月	35,425	19,332	164,757	90,855	87,708	56,293
7月	33,888	19,028	164,151	91,020	84,870	55,255
前月比	▲ 4.3	▲ 1.6	▲ 0.4	0.2	▲ 3.2	▲ 1.8
前年同月比	32.6	41.4	51.3	64.4	98.7	106.2

安定所別 7月分	横浜	4,931	2,684	23,817	12,621	11,791	6,951
	戸塚	1,957	1,144	10,026	5,563	4,890	3,346
	川崎	2,509	1,502	11,991	6,825	6,751	4,501
	横須賀	1,698	951	7,663	4,208	3,786	2,352
	平塚	1,714	1,064	8,633	5,151	3,615	2,498
	小田原	913	512	4,587	2,610	1,957	1,258
	藤沢	3,111	1,747	15,340	8,573	7,186	4,864
	相模原	2,556	1,503	12,987	7,601	5,996	4,332
	厚木	2,195	1,297	11,472	6,787	5,325	3,700
	松田	1,099	638	5,645	3,252	1,669	1,185
	横浜南	1,147	633	5,732	3,074	2,861	1,847
	川崎北	3,548	1,859	17,292	8,963	9,134	5,917
	港北	2,824	1,489	14,703	7,627	6,663	4,302
	大和	1,612	958	7,644	4,650	4,749	3,357
	フラザ横浜	2,074	1,047	6,619	3,515	8,497	4,845

(注) 鶴見公共職業安定所は平成21年3月で廃止いたしました。

(新規学卒を除き、パートタイムを含む)

4. 就職件数			5. 新規 求人数	6. 月間有効 求人数	7. 充足数
	うち 男子	うち雇用保険 受給者			
6,391	3,796	1,486	36,705	100,680	5,815
6,440	3,760	1,589	42,265	116,988	5,855
6,337	3,665	1,545	38,608	109,870	5,626
5,915	3,348	1,505	34,687	98,403	5,236
5,891	3,279	1,468	29,782	84,677	5,192
6,105	3,491	1,525	31,567	85,867	5,447
5,102	2,954	1,291	29,975	84,229	4,470
5,862	3,225	1,648	31,610	87,329	5,212
6,418	3,569	1,593	30,850	87,160	5,739
5,466	3,083	1,433	28,299	83,767	4,776
4,877	2,764	1,249	27,213	80,079	4,181
5,138	2,894	1,346	32,339	82,014	4,517
5,953	3,335	1,424	28,251	80,762	5,235
7,097	3,743	1,733	25,488	77,039	6,281
6,612	3,661	1,679	23,234	68,290	5,942
5,732	3,248	1,573	19,818	58,657	5,101
6,511	3,534	1,980	22,415	57,582	5,747
6,571	3,618	2,057	23,819	57,643	5,780
0.9	2.4	3.9	6.3	0.1	0.6
7.6	3.6	34.9	▲ 24.5	▲ 32.9	6.1

888	483	293	5,979	16,016	1,417
376	225	122	1,218	3,133	337
573	354	194	1,894	4,592	533
378	189	90	977	2,242	235
340	191	105	1,002	2,185	256
236	117	74	773	1,745	238
651	372	195	1,891	4,410	487
459	297	180	2,467	4,680	389
363	188	126	1,332	3,500	353
240	128	60	606	1,323	191
231	117	76	715	1,645	222
559	296	182	1,464	3,817	378
425	222	143	2,708	6,713	504
370	213	125	793	1,642	240
482	226	92	0	0	0

3. 一般職業紹介状況全数

項目 年月	1. 新規求職申込件数		2. 月間有効求職者数		3. 紹介件数	
		うち 男子		うち 男子		うち 男子
16年度月平均	20,427	12,722	95,263	58,752	29,131	20,536
17年度月平均	19,868	12,065	88,045	53,031	28,000	19,159
18年度月平均	19,040	11,350	83,232	49,291	27,096	18,372
19年度月平均	18,537	11,006	79,548	46,749	28,767	19,077
20年度月平均	21,693	13,411	87,736	53,538	39,653	26,854
平成20年 7月	19,638	11,890	82,089	49,204	34,761	23,561
8月	17,457	10,410	81,343	48,550	30,453	20,340
9月	19,862	11,867	83,081	49,493	36,805	24,588
10月	22,638	13,999	86,696	52,077	42,477	28,885
11月	17,317	10,764	84,895	51,538	33,994	23,341
12月	18,036	11,714	83,573	51,557	35,362	24,824
平成21年 1月	27,537	17,773	91,469	57,451	46,726	31,760
2月	27,287	17,606	100,583	63,962	51,079	34,985
3月	28,968	18,349	111,042	70,785	63,642	43,108
4月	37,241	23,163	125,162	79,684	65,913	45,482
5月	25,266	15,617	125,746	79,751	57,715	39,825
6月	26,792	16,942	128,082	81,292	69,737	48,972
7月	26,379	16,804	129,147	82,213	67,809	47,720
前月比	▲ 1.5	▲ 0.8	0.8	1.1	▲ 2.8	▲ 2.6
前年同月比	34.3	41.3	57.3	67.1	95.1	102.5

安 定 所 別 7 月 分	横 浜	3,814	2,341	18,679	11,318	9,441	5,991
	戸 塚	1,525	1,014	7,672	4,953	3,897	2,859
	川 崎	1,985	1,340	9,534	6,208	5,476	3,916
	横須賀	1,216	811	5,736	3,677	2,620	1,873
	平 塚	1,338	948	6,715	4,697	2,906	2,171
	小田原	667	436	3,424	2,288	1,504	1,073
	藤 沢	2,409	1,552	12,074	7,818	5,700	4,195
	相模原	2,021	1,336	10,297	6,900	4,765	3,710
	厚 木	1,730	1,160	8,993	6,093	4,309	3,228
	松 田	833	552	4,361	2,906	1,283	1,004
	横浜南	847	544	4,288	2,697	2,244	1,620
	川崎北	2,813	1,648	13,899	8,187	7,495	5,195
	港 北	2,269	1,342	11,954	7,027	5,574	3,799
	大 和	1,207	844	5,976	4,248	3,747	2,862
	フラザ横浜	1,705	936	5,545	3,196	6,848	4,224

(注) 鶴見公共職業安定所は平成21年3月で廃止いたしました。

(新規学卒・パートタイムを除く)

4. 就職件数			5. 新規 求人数	6. 月間有効 求人数	7. 他県への の発求人 延 数	8. 充足数	9. 他県から の充足数
	うち 男子	うち雇用保険 受給者					
4,354	3,071	1,199	26,314	72,814	45,591	3,916	629
4,566	3,140	1,286	30,265	85,079	67,200	4,054	633
4,431	3,005	1,243	26,986	77,710	77,672	3,906	594
4,123	2,745	1,196	23,618	67,517	80,469	3,625	556
3,923	2,623	1,119	19,907	57,505	61,596	3,426	510
4,052	2,796	1,155	22,301	59,574	94,365	3,626	584
3,544	2,404	980	20,326	58,921	48,907	3,091	485
3,879	2,554	1,231	21,293	60,273	64,860	3,435	538
4,230	2,830	1,213	21,121	59,734	62,196	3,758	557
3,620	2,486	1,119	18,762	57,225	46,958	3,151	480
3,205	2,169	934	18,065	54,307	56,624	2,714	379
3,484	2,343	1,021	21,073	54,811	49,226	2,995	397
3,896	2,621	1,071	17,921	52,886	39,700	3,375	488
4,499	2,848	1,313	15,433	49,418	47,814	3,888	539
4,102	2,753	1,227	14,627	43,472	32,206	3,630	577
3,590	2,482	1,188	11,963	36,812	25,278	3,131	514
3,939	2,667	1,501	13,849	36,256	33,415	3,456	547
4,035	2,709	1,505	15,163	36,975	40,454	3,549	520
2.4	1.6	0.3	9.5	2.0	21.1	2.7	▲ 4.9
▲ 0.4	▲ 3.1	30.3	▲ 32.0	▲ 37.9	▲ 57.1	▲ 2.1	▲ 11.0

520	349	210	4,010	11,055	7,178	877	121
240	176	93	921	2,183	10,804	236	19
365	281	136	1,190	2,991	4,082	332	73
218	138	68	551	1,264	75	132	10
199	136	77	582	1,382	1,229	124	4
143	86	58	400	944	1,171	158	34
394	269	151	1,111	2,608	6,403	263	22
301	228	131	1,732	3,066	2,348	231	58
223	142	89	871	2,400	757	236	26
137	94	45	365	775	363	110	5
137	87	60	318	715	96	133	11
322	208	125	842	2,212	1,070	217	58
286	173	102	1,747	4,306	4,573	350	58
238	160	89	523	1,074	305	150	21
312	182	71	0	0	0	0	0

4. 中高年齢者の職業紹介状況

項目 年月	新規求職申込件数				月間有効求職者数				
	55～59歳	60～64歳	65歳以上		55～59歳	60～64歳	65歳以上		
16年度月平均	6,604	1,764	1,531	413	34,485	10,087	8,303	1,230	
17年度月平均	6,196	1,747	1,330	393	30,568	9,292	6,974	1,289	
18年度月平均	5,869	1,713	1,150	414	28,081	9,074	5,610	1,362	
19年度月平均	5,961	1,625	1,266	445	27,244	8,097	5,991	1,444	
20年度月平均	7,080	1,711	1,548	523	30,837	8,297	7,043	1,568	
平成20年 7月	6,505	1,634	1,464	450	29,499	8,263	6,961	1,427	
8月	5,529	1,377	1,202	340	29,003	8,063	6,881	1,308	
9月	6,123	1,441	1,313	413	29,135	7,998	6,879	1,276	
10月	7,456	1,808	1,735	545	30,317	8,178	7,098	1,409	
11月	5,544	1,348	1,221	336	29,553	7,895	6,828	1,362	
12月	5,804	1,359	1,198	314	29,130	7,696	6,620	1,308	
平成21年 1月	9,038	2,185	1,848	611	31,755	8,269	7,045	1,444	
2月	8,700	1,987	1,885	589	34,648	8,764	7,671	1,675	
3月	9,401	2,106	2,013	686	38,231	9,406	8,431	1,966	
4月	13,677	3,249	3,232	1,583	44,755	10,935	10,309	2,996	
5月	8,463	2,026	1,805	733	45,291	11,163	10,210	3,087	
6月	9,107	2,173	1,926	669	46,537	11,550	10,524	2,998	
7月	9,097	2,128	2,119	683	47,249	11,954	10,985	2,339	
前月比	▲ 0.1	▲ 2.1	10.0	2.1	1.5	3.5	4.4	▲ 22.0	
前年同月比	39.8	30.2	44.7	51.8	60.2	44.7	57.8	63.9	
安定所別 7月分	横浜	1,326	315	286	104	6,976	1,704	1,585	369
	戸塚	545	129	135	59	2,918	722	731	197
	川崎	727	182	169	58	3,577	903	843	152
	横須賀	444	98	121	42	2,107	523	518	146
	平塚	473	120	127	30	2,397	624	614	79
	小田原	258	68	65	23	1,397	405	325	56
	藤沢	802	177	193	61	4,454	1,128	1,056	202
	相模原	691	149	168	64	3,727	917	942	215
	厚木	563	128	140	29	3,285	851	799	115
	松田	271	71	69	16	1,640	430	452	70
	横浜南	294	70	76	17	1,678	457	418	57
	川崎北	896	209	192	67	4,679	1,212	990	238
	港北	762	166	168	59	4,153	1,006	906	234
	大和	428	95	108	28	2,237	568	484	132
プラザ横浜	617	151	102	26	2,024	504	322	77	

(注) 鶴見公共職業安定所は平成21年3月で廃止いたしました。

(パートタイムを除く)

紹介件数				就職件数				就職率
55～59歳	60～64歳	65歳以上		55～59歳	60～64歳	65歳以上		
9,541	2,858	1,317	229	1,293	365	225	39	19.6
8,850	2,638	1,129	225	1,295	370	217	40	20.9
9,004	2,749	1,135	241	1,311	394	203	45	22.3
10,379	2,994	1,372	305	1,252	356	214	45	21.0
14,031	3,605	1,933	378	1,221	323	229	53	17.2
12,801	3,381	1,910	366	1,324	338	242	57	20.4
11,118	2,966	1,507	245	1,138	302	212	47	20.6
13,436	3,528	1,838	334	1,177	294	216	50	19.2
15,293	4,083	2,042	389	1,312	359	239	58	17.6
12,187	3,049	1,833	283	1,192	330	245	53	21.5
12,710	3,113	1,747	292	996	242	193	31	17.2
16,046	3,908	2,103	421	1,029	261	174	41	11.4
17,275	4,213	2,353	480	1,176	294	232	53	13.5
21,124	4,987	2,765	603	1,344	331	273	60	14.3
21,999	5,129	2,844	630	1,223	311	229	62	8.9
19,830	4,779	2,414	568	1,142	280	231	66	13.5
23,983	5,677	3,025	596	1,125	278	201	47	12.4
23,179	5,585	2,954	462	1,220	280	257	39	13.4
▲ 3.4	▲ 1.6	▲ 2.3	▲ 22.5	8.4	0.7	27.9	▲ 17.0	1.1
81.1	65.2	54.7	26.2	▲ 7.9	▲ 17.2	6.2	▲ 31.6	▲ 6.9
3,377	755	428	50	181	38	41	7	13.7
1,406	376	230	30	80	14	13	9	14.7
1,780	445	212	26	111	28	29	1	15.3
951	215	152	60	58	12	13	3	13.1
861	187	96	12	54	16	12	1	11.4
550	170	76	9	45	12	7	1	17.4
1,893	455	234	34	120	30	12	2	15.0
1,592	386	198	24	100	18	25	1	14.5
1,184	257	171	29	48	8	12	0	8.5
419	102	46	7	33	10	6	0	12.2
813	190	95	14	40	14	6	1	13.6
2,572	581	328	38	109	30	24	7	12.2
1,964	451	265	43	70	11	14	3	9.2
1,221	353	155	29	72	18	17	3	16.8
2,596	662	268	57	99	21	26	0	16.0

5. パートタイム職業紹介状況

項目 年月	新規求職申込件数		月間有効求職者数		新規 求人数	月間有効 求人数	就職件数		
		うち 男子		うち 男子				うち 男子	
16年度月平均	6,552	1,700	26,482	5,779	10,391	27,865	2,037	725	
17年度月平均	6,167	1,546	25,191	5,457	11,765	31,713	1,948	665	
18年度月平均	6,078	1,529	24,960	5,597	11,622	32,160	1,906	660	
19年度月平均	5,898	1,510	24,596	5,673	11,070	30,886	1,791	603	
20年度月平均	6,795	1,781	26,819	6,445	9,875	27,172	1,968	656	
平成20年 7月	5,926	1,569	26,423	6,175	9,266	26,293	2,053	695	
8月	5,351	1,323	25,419	5,852	9,649	25,308	1,558	550	
9月	6,685	1,688	26,043	5,930	10,317	27,056	1,983	671	
10月	7,358	1,934	27,263	6,349	9,729	27,426	2,188	739	
11月	5,369	1,338	26,658	6,241	9,537	26,542	1,846	597	
12月	4,776	1,327	24,904	6,014	9,148	25,772	1,672	595	
平成21年 1月	7,382	2,069	25,601	6,310	11,266	27,203	1,654	551	
2月	7,697	2,041	27,577	6,936	10,330	27,876	2,057	714	
3月	8,660	2,367	30,522	7,796	10,055	27,621	2,598	895	
4月	11,820	3,466	35,421	9,350	8,607	24,818	2,510	908	
5月	8,138	2,157	35,914	9,375	7,855	21,845	2,142	766	
6月	8,633	2,390	36,675	9,563	8,566	21,326	2,572	867	
7月	7,509	2,224	35,004	8,807	8,656	20,668	2,536	909	
前月比	▲ 13.0	▲ 6.9	▲ 4.6	▲ 7.9	1.1	▲ 3.1	▲ 1.4	4.8	
前年同月比	26.7	41.7	32.5	42.6	▲ 6.6	▲ 21.4	23.5	30.8	
安定所別 7月分	横浜	1,117	343	5,138	1,303	1,969	4,961	368	134
	戸塚	432	130	2,354	610	297	950	136	49
	川崎	524	162	2,457	617	704	1,601	208	73
	横須賀	482	140	1,927	531	426	978	160	51
	平塚	376	116	1,918	454	420	803	141	55
	小田原	246	76	1,163	322	373	801	93	31
	藤沢	702	195	3,266	755	780	1,802	257	103
	相模原	535	167	2,690	701	735	1,614	158	69
	厚木	465	137	2,479	694	461	1,100	140	46
	松田	266	86	1,284	346	241	548	103	34
	横浜南	300	89	1,444	377	397	930	94	30
	川崎北	735	211	3,393	776	622	1,605	237	88
	港北	555	147	2,749	600	961	2,407	139	49
	大和	405	114	1,668	402	270	568	132	53
	プラザ横浜	369	111	1,074	319	0	0	170	44

(注) 鶴見公共職業安定所は平成21年3月で廃止いたしました。

6. 産業別／規模別新規求人状況

平成21年 7月

前年同月（平成20年 7月）（「項目」は旧分類による。）

規 模	一 般（パートタイムを除く）		パートタイム		規 模	一 般		パートタイム	
	今 月	前月比	今 月	前月比		今 月	前月比	今 月	前月比
A, B 農, 林, 漁業 (01~04)	16	▲ 50.0	7	▲ 75.0	A B C 農, 林, 漁業 (01~04)	20		12	
C 鉱業, 採石業, 砂利採取業 (05)	0	▲ 100.0	0	—	D 鉱業 (05)	0		0	
D 建設業 (06~08)	2,206	12.2	167	▲ 9.2	(052 石炭・亜炭鉱業)	0		0	
06 総合工事業	1,148	4.2	91	▲ 8.1	E 建設業 (06~08)	2,811		143	
E 製造業 (09~32)	838	▲ 1.2	574	▲ 2.7	(06 総合工事業)	1,468		80	
09 食料品製造業	139	▲ 3.5	269	2.3	F 製造業 (09~32)	2,903		859	
10 飲料・たばこ・飼料製造業	7	▲ 30.0	5	▲ 44.4	09 食料品製造業	175		314	
11 繊維工業	6	50.0	8	100.0	10 飲料・たばこ・飼料製造業	1		17	
12 木材・木製品製造業 (家具を除く)	9	80.0	4	—	11 繊維工業	7		8	
13 家具・装備品製造業	14	7.7	4	300.0	12 衣服, その他の繊維製品製造業	38		6	
14 パルプ・紙・紙加工品製造業	26	52.9	34	▲ 17.1	13 木材, 木製品製造業	11		4	
15 印刷・同関連業	39	62.5	19	▲ 34.5	14 家具, 装備品製造業	10		4	
16 化学工業	34	▲ 5.6	11	▲ 50.0	15 パルプ, 紙, 紙加工品製造業	53		29	
17 石油製品・石炭製品製造業	3	▲ 40.0	1	—	16 印刷, 同関連業	60		27	
18 プラスチック製品製造業 (別掲を除く)	31	14.8	52	188.9	17 化学工業	50		40	
19 ゴム製品製造業	3	▲ 25.0	10	42.9	18 石油製品, 石炭製品製造業	3		0	
21 窯業・土石製品製造業	13	30.0	4	33.3	19 プラスチック製品製造業	63		45	
22 鉄鋼業	7	▲ 41.7	0	▲ 100.0	20 ゴム製品製造業	13		3	
23 非鉄金属製造業	2	▲ 84.6	1	—	22 窯業, 土石製品製造業	36		10	
24 金属製品製造業	55	▲ 54.5	17	▲ 29.2	23 鉄鋼業	29		1	
25 はん用機械器具製造業	44	▲ 31.3	15	66.7	24 非鉄金属製造業	13		2	
26 生産用機械器具製造業	46	▲ 30.3	10	11.1	25 金属製品製造業	248		71	
27 業務用機械器具製造業	23	4.5	12	71.4	26 一般機械器具製造業	454		49	
28 電子部品・デバイス・電子回路製造業	46	21.1	20	11.1	27 電気機械器具製造業	225		56	
29 電気機械器具製造業	79	21.5	28	▲ 36.4	28 情報通信機械器具製造業	120		28	
(293,294,301 民生用電気機器等)	37	23.3	21	50.0	29 電子部品, デバイス製造業	115		36	
(296,297,302,303,28 電子機器等)	81	26.6	28	21.7	(272, 273, 281 民生用電気機器等)	132		26	
30 情報通信機械器具製造業	32	3.2	16	128.6	(274, 275, 282, 29 電子機器等)	175		56	
31 輸送用機械器具製造業	152	42.1	28	▲ 40.4	30 輸送用機械器具製造業	1,029		65	
(311 自動車・同附属品製造業)	114	26.7	25	▲ 43.2	(301 自動車)	912		58	
(273,274,275,323 精密機械器具等)	16	▲ 20.0	12	140.0	(303 造船)	71		5	
20,32 その他の製造業	28	180.0	6	▲ 76.9	31 精密機械器具製造業	110		12	
F 電気・ガス・熱供給・水道業 (33~36)	8	▲ 27.3	3	▲ 75.0	(315 光学機器, レンズ)	14		3	
G 情報通信業 (37~41)	766	▲ 5.4	138	▲ 27.4	(317 時計)	0		0	
39 情報サービス業	717	▲ 4.3	118	▲ 21.3	21, 32 その他の製造業	40		32	
H 運輸業, 郵便業 (42~49)	1,225	▲ 22.3	312	▲ 28.1	G 電気, ガス, 熱供給, 水道業 (33~36)	22		3	
I 卸売業, 小売業 (50~61)	2,212	66.3	1,283	6.1	H 情報通信業 (37~41)	2,469		78	
50~55 卸売業	804	122.1	350	0.0	(39 情報サービス業)	2,422		64	
56~61 小売業	1,408	45.5	933	8.6	I 運輸業 (42~48)	1,507		392	
56 各種商品小売業	35	▲ 79.4	158	▲ 0.6	J 卸売, 小売業 (49~60)	1,765		1,655	
J 金融業, 保険業 (62~67)	361	118.8	12	▲ 20.0	49~54 卸売業	557		283	
K 不動産業, 物品賃貸業 (68~70)	426	113.0	134	11.7	55~60 小売業	1,208		1,372	
L 学術研究, 専門・技術サービス業 (71~74)	729	▲ 3.3	383	93.4	(55 各種商品小売業)	62		238	
M 宿泊業, 飲食サービス業 (75~77)	676	25.9	692	4.5	K 金融, 保険業 (61~67)	330		24	
76 飲食店	557	36.9	575	4.7	L 不動産業 (68, 69)	262		108	
N 生活関連サービス業, 娯楽業 (78~80)	383	45.1	295	▲ 14.0	M 飲食店, 宿泊業 (70~72)	1,064		879	
O 教育, 学習支援業 (81, 82)	169	125.3	298	41.9	(70, 71 飲食店)	931		736	
P 医療, 福祉 (83~85)	2,973	0.1	2,739	▲ 3.6	(70 一般飲食店)	883		693	
83 医療業	1,306	7.5	851	▲ 9.0	N 医療, 福祉 (73~75)	2,974		2,744	
85 社会保険・社会福祉・介護事業	1,650	▲ 5.2	1,879	▲ 0.9	(73 医療業)	1,587		1,005	
Q 複合サービス事業 (86, 87)	53	130.4	44	158.8	(75 社会保険, 社会福祉, 介護事業)	1,362		1,727	
R サービス業 (他に分類されないもの) (88~9)	1,799	▲ 9.5	1,436	17.5	O 教育, 学習支援業 (76, 77)	183		162	
91 職業紹介・労働者派遣業	—	—	—	—	P 複合サービス事業 (78, 79)	30		66	
92 その他の事業サービス業	—	—	—	—	Q サービス業 (他に分類されないもの) (8)	5,768		1,970	
S, T 公務 (他に分類されるものを除く)・その他 (97)	323	7.7	139	▲ 52.2	R S 公務, その他 (95, 96, 99)	193		171	
合 計	15,163	9.5	8,656	1.1	合 計	22,301		9,266	
29人以下	7,929	23.4	4,179	12.2	29人以下	11,085		4,309	
30~99人	3,882	▲ 7.7	2,434	5.3	30~99人	6,160		2,802	
100~299人	2,136	▲ 3.9	1,156	▲ 15.6	100~299人	3,552		1,311	
300~499人	400	▲ 10.9	343	▲ 34.5	300~499人	719		325	
500~999人	197	▲ 37.9	189	▲ 57.5	500~999人	508		224	
1000人以上	619	172.7	355	85.9	1000人以上	277		295	

※ 日本標準産業分類の改定に伴い、平成21年4月より、新たな産業分類に基づく表示に変更いたしました。

7. 年齢別常用職業紹介状況（パートタイム含む）

項目 区分	常用(全数)												うち 常用的パートタイム															
	月間有効求人数		月間有効求職者数					就職件数			求人 倍率	新就 職率	月間有効求人数		月間有効求職者数					就職件数			求人 倍率	新就 職率				
	前年比		前年比	うち新規	前年比	うち保険 受給者	前年比	前年比	うち保険 受給者	前年比			前年比		前年比	うち新規	前年比	うち保険 受給者	前年比	前年比	うち保険 受給者	前年比						
20 年 度 月 平 均	19才以下		1,384	4.4	407	17.0	86	▲ 35.3	101	▲ 2.9	1	—	24.8		300	14.1	98	28.9	8	▲ 50.0	25	4.2	0	—	25.5			
	20～24才		8,556	2.4	2,333	8.9	3,307	▲ 8.7	498	▲ 11.1	99	▲ 11.6	21.3		1,068	10.6	277	22.0	488	▲ 5.4	75	21.0	13	8.3	27.1			
	25～29才		16,614	2.5	4,170	8.6	9,134	▲ 5.3	763	▲ 5.9	221	▲ 8.7	18.3		2,751	1.4	624	6.1	1,722	▲ 7.0	139	12.1	37	5.7	22.3			
	30～34才		16,878	5.0	4,139	11.8	9,355	▲ 1.5	753	▲ 3.6	208	▲ 8.4	18.2		3,369	1.9	774	7.6	2,055	▲ 4.2	176	8.0	38	8.6	22.7			
	35～39才		14,768	15.7	3,739	24.1	7,191	7.3	749	4.8	199	3.1	20.0		2,875	12.7	724	19.1	1,344	1.9	207	18.3	35	29.6	28.6			
	40～44才		11,192	22.0	2,922	31.7	5,025	14.8	612	6.8	152	▲ 1.9	20.9		2,146	19.3	605	27.9	740	2.8	195	18.9	26	4.0	32.2			
	45～49才		9,376	22.8	2,337	30.6	4,521	19.4	494	4.7	137	6.2	21.1		1,850	14.4	499	22.3	755	2.9	168	14.3	30	15.4	33.7			
	50～54才		8,367	11.4	1,934	17.1	4,408	11.1	425	▲ 4.7	126	▲ 3.8	22.0		1,965	8.3	473	15.6	985	2.6	148	2.1	30	7.1	31.3			
	55～59才		11,388	1.9	2,378	5.3	6,688	▲ 0.7	523	▲ 7.3	153	▲ 6.7	22.0		3,092	0.4	667	5.4	1,796	▲ 5.0	209	▲ 2.3	48	6.7	31.3			
	60～64才		11,631	15.9	2,595	19.1	7,220	13.8	520	4.2	126	16.7	20.0		4,590	13.4	1,047	14.7	2,758	10.7	299	3.1	62	24.0	28.6			
65才以上		4,353	12.8	1,520	18.6	418	▲ 0.9	215	4.9	3	▲ 25.0	14.1		2,785	15.3	997	19.1	262	4.0	165	2.5	2	▲ 33.3	16.5				
計	79,679	▲ 15.0	114,508	10.0	28,473	16.6	57,351	3.8	5,654	▲ 1.3	1,423	▲ 3.1	0.70	19.9	25,114	▲ 12.3	26,791	9.0	6,785	15.2	12,914	0.1	1,806	8.3	322	12.2	0.94	26.6
45才以上		45,115	12.2	10,764	17.5	23,255	9.4	2,177	▲ 0.4	545	1.7	20.2		14,282	10.1	3,683	15.1	6,556	3.6	989	3.3	172	13.2		26.9			
55才以上		27,372	9.2	6,493	13.5	14,326	6.1	1,258	▲ 0.8	282	2.2	19.4		10,467	9.7	2,711	13.8	4,816	3.9	673	1.2	112	14.3		24.8			
21 年 度 月 平 均	19才以下		1,648	27.4	453	12.1	139	98.6	83	▲ 17.0	0	—	18.3		429	39.7	108	40.3	25	212.5	29	20.8	0	—	26.9			
	20～24才		10,921	37.0	2,535	19.5	5,053	54.2	462	▲ 5.1	123	13.9	18.2		1,418	32.2	327	29.8	602	15.3	95	26.7	20	25.0	29.1			
	25～29才		22,095	38.9	4,750	23.5	13,356	44.5	837	10.9	318	37.1	17.6		3,363	18.3	687	22.9	2,036	8.1	205	49.6	57	42.5	29.8			
	30～34才		22,977	44.1	4,655	28.3	14,245	53.0	812	7.1	282	28.2	17.4		4,055	19.4	787	14.7	2,395	7.6	211	19.9	52	30.0	26.8			
	35～39才		22,279	62.8	4,530	35.8	12,746	87.7	920	19.0	302	48.8	20.3		3,686	31.5	775	24.4	1,687	20.7	291	36.0	70	55.6	37.5			
	40～44才		17,904	75.2	3,691	49.6	9,839	111.1	747	21.1	253	73.3	20.2		3,000	48.5	657	38.3	1,170	58.3	289	63.3	62	148.0	44.0			
	45～49才		14,751	72.2	2,791	38.5	8,542	105.0	558	4.3	190	28.4	20.0		2,581	45.9	513	29.2	1,160	53.2	209	18.8	44	91.3	40.7			
	50～54才		12,320	54.7	2,364	33.0	7,334	69.2	454	▲ 3.6	153	8.5	19.2		2,525	32.1	478	9.1	1,332	32.9	183	15.8	41	5.1	38.3			
	55～59才		15,782	39.3	2,896	30.0	10,199	49.2	483	▲ 15.0	172	3.6	16.7		3,828	24.9	768	29.3	2,321	24.9	217	▲ 8.1	65	20.4	28.3			
	60～64才		17,097	47.4	3,284	36.0	11,461	51.4	613	15.0	166	44.3	18.7		6,114	31.8	1,166	22.7	3,859	31.9	373	24.3	92	64.3	32.0			
65才以上		6,293	57.0	1,910	44.8	559	38.4	214	▲ 18.3	6	—	11.2		3,959	53.4	1,230	41.5	333	28.1	178	▲ 14.0	4	—	14.5				
計	53,522	▲ 34.4	164,067	51.2	33,859	32.5	93,473	65.0	6,183	5.5	1,965	32.7	0.33	18.3	18,969	▲ 23.9	34,958	32.4	7,496	26.6	16,920	24.6	2,280	21.3	507	49.6	0.54	30.4
45才以上		66,243	52.4	13,245	35.8	38,095	63.4	2,322	▲ 2.0	687	20.5	17.5		19,007	36.1	4,155	27.9	9,005	32.4	1,160	7.7	246	43.0		27.9			
55才以上		39,172	45.4	8,090	35.7	22,219	50.0	1,310	▲ 3.9	344	22.4	16.2		13,901	35.2	3,164	31.1	6,513	29.1	768	3.4	161	46.4		24.3			

(注)▲は減少

受給者は雇用保険受給者

平成13年10月より雇用対策法7条・第12条の改正により「年齢にかかわらず均等な雇用機会を与えるよう努めなければならない」求人募集の年齢制限を行うことは、認められなくなっております。平成14年4月より年齢別内訳は非表示としました。

8. 一般職業紹介状況全数(新規学卒を除き、パートタイムを含む)「諸比率」

年月	項目	比率					
		新規 求人 倍率	有効 求人 倍率	就職率(%)		充足率(%)	
				新規	※雇用保険 受給者	新規	県外依存率
16年度月平均		1.36	0.83	23.7	13.8	15.8	16.1
17年度月平均		1.63	1.03	24.8	15.7	13.9	13.8
18年度月平均		1.54	1.02	25.2	16.2	14.6	15.2
19年度月平均		1.42	0.94	24.2	16.4	15.1	15.3
20年度月平均		1.05	0.74	20.7	13.9	17.4	14.9
平成20年	7月	1.19	0.83	23.9	16.4	17.3	16.1
	8月	1.14	0.81	22.4	15.9	14.9	15.7
	9月	1.13	0.79	22.1	17.9	16.5	15.7
	10月	1.06	0.75	21.4	14.4	18.6	14.8
	11月	1.01	0.72	24.1	17.5	16.9	15.2
	12月	1.01	0.70	21.4	15.7	15.4	14.0
平成21年	1月	0.89	0.66	14.7	10.3	14.0	13.3
	2月	0.75	0.59	17.0	11.1	18.5	14.5
	3月	0.75	0.52	18.9	12.6	24.6	13.9
	4月	0.69	0.46	13.5	7.8	25.6	15.9
	5月	0.62	0.40	17.2	8.9	25.7	16.4
	6月	0.64	0.38	18.4	13.8	25.6	15.8
	7月	0.68	0.37	19.4	15.3	24.3	14.7
安定所別 7月分	横浜	1.21	0.67	18.0	13.0	23.7	13.8
	戸塚	0.62	0.31	19.2	13.8	27.7	8.1
	川崎	0.75	0.38	22.8	20.8	28.1	22.0
	横須賀	0.58	0.29	22.3	17.8	24.1	7.6
	平塚	0.58	0.25	19.8	15.7	25.5	3.2
	小田原	0.85	0.38	25.8	24.2	30.8	21.5
	藤沢	0.61	0.29	20.9	17.6	25.8	8.4
	相模原	0.97	0.36	18.0	15.4	15.8	25.1
	厚木	0.61	0.31	16.5	13.8	26.5	11.0
	松田	0.55	0.23	21.8	15.0	31.5	4.5
	横浜南	0.62	0.29	20.1	15.6	31.0	8.3
	川崎北	0.41	0.22	15.8	10.3	25.8	26.7
	港北	0.96	0.46	15.0	9.8	18.6	16.6
	大和	0.49	0.21	23.0	22.5	30.3	14.0
	プラザ横浜	0.00	0.00	23.2	—	—	—

(注) 局の月次の新規求人倍率及び有効求人倍率は季節調整値。
(年度、安定所別の新規求人倍率及び有効求人倍率は原数値)

(注) 県外依存率は、パート除く。

(注) ※欄は受給資格決定件数に対する割合。

(注) 鶴見公共職業安定所は平成21年3月で廃止いたしました。

9. パートバンク業務取扱状況 (2に含まれる)

項目 年月	新規求職 申込件数	※ 月間有効 求職者数	紹 介 件 数	就 職 件 数	新 規 求人数	※月間有効 求人数
16年度月平均	(156) 723	(497) 2,343	(169) 663	(43) 201	159	412
17年度月平均	(236) 792	(630) 2,220	(352) 989	(69) 244	145	383
18年度月平均	(241) 658	(328) 878	(242) 568	(126) 311	95	125
19年度月平均	(67) 228	(182) 641	(137) 369	(23) 75	0	0
20年度月平均	(78) 195	(211) 528	(206) 430	(24) 62	0	0
21年度累計	(582) 1,253	(447) 962	(1,971) 3,469	(141) 334	0	0
前 月	(167) 334	(460) 979	(545) 932	(35) 83	0	0
21年7月	(155) 303	(495) 985	(536) 877	(45) 91	0	0
湘 南	(155) 303	(495) 985	(536) 877	(45) 91	0	0

(注) ()内は、男子内数。 ※印欄は、月平均。

10. 高齢者職業相談室取扱職業紹介状況（2には含まれない）

項 目		新規求職申込件数	うち		月間有効求職者数	紹介件数	就職件数	うち		新規求人数	月間有効求人数
			55歳～64歳	65歳以上				55歳～64歳	65歳以上		
年 月											
16年度月平均		533	335	95	1,953	547	123	80	22	27	59
17年度月平均		494	292	92	1,584	596	136	83	24	24	60
18年度月平均		279	179	68	816	338	85	53	19	16	44
19年度月平均		206	127	55	630	264	57	35	15	6	14
20年度月平均		251	152	79	820	285	53	30	20	0	0
20年度合計		3,007	1,829	944	※820	3,423	641	355	238	0	0
相談室別	相模原	887	586	228	352	687	161	97	53	0	0
	川崎北	1,566	963	458	335	2,583	423	232	156	0	0
	大和	554	280	258	133	153	57	26	29	0	0

(注) ※印欄は月平均。

(注) 相談室別の各数値は、平成20年度(平成20年4月から平成21年3月まで)を掲載。

11. 地域職業相談室取扱職業紹介状況（2には含まれない）

項 目		新規求職申込件数	うち		月間有効求職者数	紹介件数	就職件数	うち		新規求人数	月間有効求人数
			55歳～64歳	65歳以上				55歳～64歳	65歳以上		
年 月											
17年度月平均		311	97	19	1,226	435	91	28	6	4	5
18年度月平均		358	90	21	1,492	553	112	28	7	4	4
19年度月平均		553	132	32	1,929	820	163	39	10	1	1
20年度月平均		701	156	38	2,469	1,240	173	38	11	0	0
21年度累計		4,082	840	190	※3,694	8,602	751	156	35	0	※0
前 月		1,046	217	48	3805	2,306	212	40	9	0	0
平成21年7月		922	179	42	3710	2,276	198	41	7	0	0
相談室別	伊勢原	243	57	17	1,218	524	39	10	1	0	0
	茅ヶ崎	349	61	11	1,367	1,133	89	19	6	0	0
	秦野	330	61	14	1,125	619	70	12	0	0	0

（注）平成17年10月1日から開設。 ※印欄は月平均。

（注）「秦野」は平成19年4月から開設。

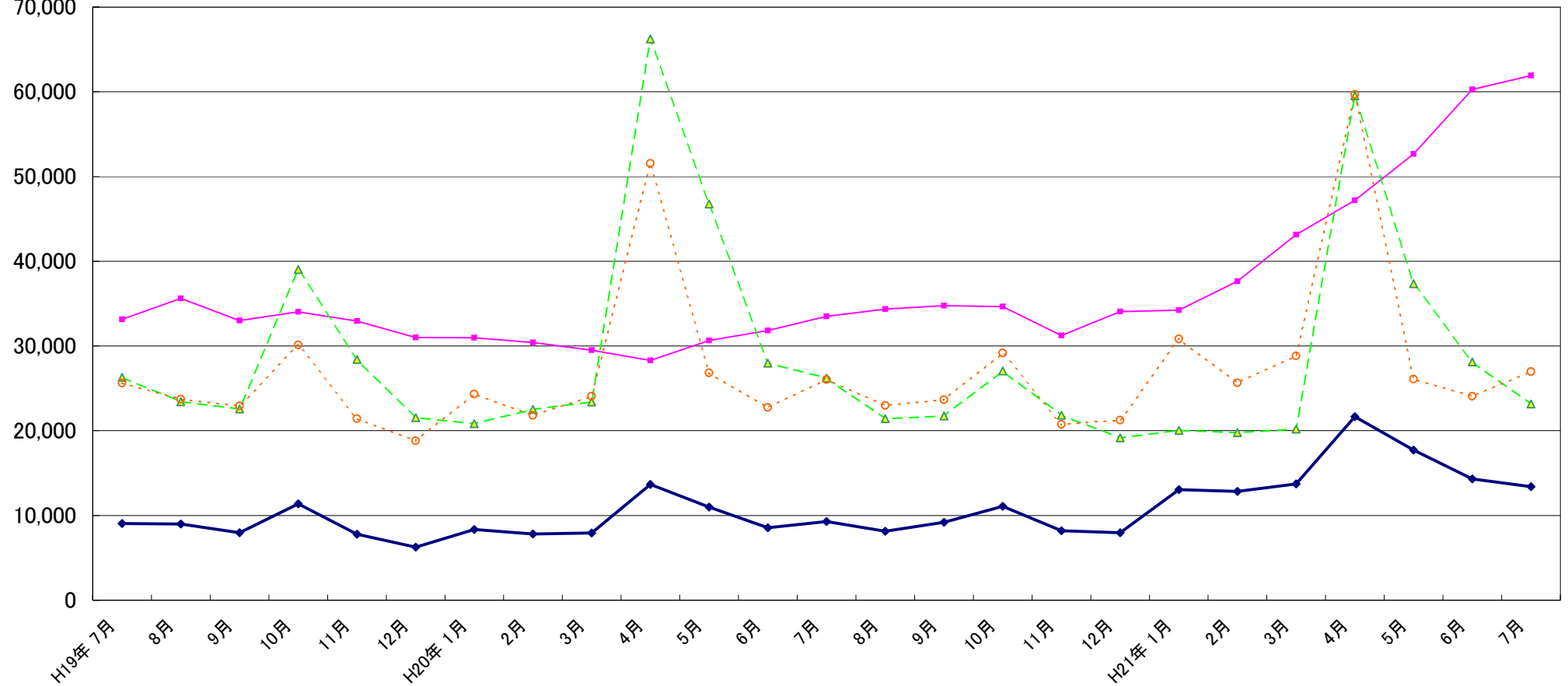
12. 神奈川県の子節調整済求人倍率の推移（新規学卒者を除きパートタイムを含む）

新規求人倍率																	有効求人倍率																	神奈川県労働局	
西暦	和暦	1月	2月	3月	4月	5月	6月	7月	8月	9月	10月	11月	12月	年計	年度計	西暦	和暦	1月	2月	3月	4月	5月	6月	7月	8月	9月	10月	11月	12月	年計	年度計				
63年	38年	0.80	1.05	0.95	1.13	1.35	1.22	1.34	1.23	1.42	1.40	1.33	1.41	1.21	1.38	63年	38年	0.74	0.80	0.85	0.92	1.03	1.09	1.15	1.03	1.10	1.15	1.16	1.22	1.02	1.18				
64年	39年	1.55	1.52	1.71	1.74	1.78	1.87	1.53	1.55	1.73	1.50	1.64	1.40	1.63	1.53	64年	39年	1.42	1.40	1.44	1.55	1.61	1.75	1.65	1.63	1.58	1.52	1.53	1.47	1.55	1.50				
65年	40年	1.37	1.12	1.15	1.07	0.85	0.81	0.84	0.82	0.75	0.77	0.91	0.79	0.93	0.90	65年	40年	1.29	1.23	1.16	1.05	0.91	0.79	0.77	0.69	0.68	0.66	0.65	0.60	0.86	0.75				
66年	41年	1.01	1.04	1.20	1.11	1.34	1.29	1.44	1.85	1.49	1.73	1.58	2.20	1.43	1.65	66年	41年	0.68	0.71	0.89	0.86	0.98	1.04	1.15	1.45	1.36	1.48	1.50	1.67	1.13	1.37				
67年	42年	1.93	2.01	1.93	2.23	1.99	1.93	2.30	2.38	2.48	2.48	2.92	2.04	2.21	2.26	67年	42年	1.70	1.74	1.75	1.88	1.83	1.89	2.08	2.27	2.38	2.41	2.52	2.24	2.05	2.18				
68年	43年	2.16	2.25	1.98	1.82	2.52	2.46	2.22	2.68	2.19	2.30	2.32	2.25	2.26	2.34	68年	43年	2.31	2.23	2.23	2.02	2.35	2.41	2.33	2.43	2.41	2.42	2.60	2.71	2.37	2.49				
69年	44年	2.30	2.39	2.61	2.87	2.63	3.19	2.89	3.47	3.04	3.14	3.26	3.52	2.94	3.21	69年	44年	2.71	2.80	2.79	2.83	2.97	3.13	3.20	3.36	3.37	3.40	3.48	3.58	3.14	3.38				
70年	45年	3.39	3.60	3.53	2.86	2.82	3.07	2.48	2.51	3.07	2.66	2.75	2.64	2.93	2.58	70年	45年	3.71	3.74	3.69	3.41	3.24	3.30	3.04	2.84	2.93	2.84	2.79	2.85	3.19	2.87				
71年	46年	2.28	2.08	2.01	2.14	2.28	1.76	2.12	1.70	1.84	1.74	1.64	1.72	1.94	1.94	71年	46年	2.64	2.45	2.30	2.25	2.31	2.09	2.14	1.95	1.88	1.88	1.83	1.79	2.11	1.98				
72年	47年	2.00	2.29	2.17	2.17	1.94	2.33	2.41	2.34	2.16	2.89	2.81	3.42	2.40	2.71	72年	47年	1.80	1.93	1.99	2.05	1.95	2.07	2.24	2.18	2.24	2.33	2.41	2.64	2.15	2.45				
73年	48年	3.24	4.25	2.86	3.61	4.06	3.70	3.74	3.88	3.70	3.91	4.76	2.95	3.71	3.64	73年	48年	2.88	3.37	3.08	3.18	3.43	3.56	3.57	3.72	3.49	3.65	3.59	3.36	3.40	3.39				
74年	49年	3.36	3.07	2.88	2.56	2.50	2.25	2.05	2.00	1.84	1.52	1.39	1.19	2.14	1.67	74年	49年	3.17	3.02	2.91	2.72	2.69	2.28	2.01	1.91	1.84	1.69	1.54	1.42	2.22	1.71				
75年	50年	1.16	1.15	1.29	1.23	1.14	1.18	1.24	1.01	1.19	1.14	1.16	1.19	1.17	1.20	75年	50年	1.19	1.07	1.02	0.92	0.84	0.79	0.76	0.70	0.68	0.67	0.64	0.65	0.81	0.73				
76年	51年	1.23	1.35	1.36	1.41	1.43	1.39	1.39	1.34	1.24	1.41	1.43	1.35	1.36	1.34	76年	51年	0.70	0.72	0.75	0.79	0.78	0.79	0.80	0.80	0.77	0.78	0.79	0.76	0.77	0.77				
77年	52年	1.26	1.16	1.22	1.15	1.11	1.06	1.04	1.12	1.05	1.16	1.04	1.08	1.12	1.11	77年	52年	0.73	0.70	0.72	0.66	0.66	0.65	0.64	0.64	0.63	0.66	0.60	0.57	0.65	0.62				
78年	53年	1.17	1.17	1.14	1.21	1.01	1.20	1.24	1.27	1.24	1.22	1.24	1.34	1.20	1.26	78年	53年	0.55	0.60	0.61	0.63	0.61	0.62	0.64	0.69	0.68	0.69	0.67	0.68	0.64	0.67				
79年	54年	1.37	1.40	1.43	1.37	1.39	1.46	1.43	1.38	1.55	1.51	1.58	1.55	1.45	1.52	79年	54年	0.75	0.72	0.74	0.73	0.75	0.76	0.77	0.80	0.83	0.84	0.86	0.85	0.78	0.83				
80年	55年	1.62	1.55	1.89	1.59	1.64	1.54	1.61	1.42	1.42	1.55	1.34	1.28	1.53	1.42	80年	55年	0.90	0.90	0.97	0.99	1.02	1.01	0.99	0.92	0.89	0.90	0.89	0.86	0.94	0.91				
81年	56年	1.29	1.24	1.14	1.31	1.32	1.36	1.36	1.47	1.35	1.33	1.36	1.26	1.32	1.29	81年	56年	0.89	0.83	0.77	0.74	0.75	0.82	0.86	0.94	0.92	0.88	0.89	0.91	0.85	0.85				
82年	57年	1.14	1.16	1.07	1.09	1.05	1.03	1.01	1.00	0.98	0.99	0.98	0.99	1.04	1.00	82年	57年	0.86	0.84	0.77	0.79	0.75	0.73	0.71	0.69	0.68	0.68	0.68	0.68	0.74	0.70				
83年	58年	1.02	0.92	0.97	0.98	1.08	1.05	1.02	1.03	1.06	0.98	1.10	1.22	1.04	1.06	83年	58年	0.70	0.67	0.68	0.65	0.68	0.68	0.69	0.68	0.67	0.67	0.67	0.70	0.68	0.69				
84年	59年	1.07	1.08	1.07	1.09	1.00	1.09	1.09	1.14	1.10	1.16	1.14	1.19	1.10	1.13	84年	59年	0.72	0.73	0.71	0.70	0.69	0.69	0.69	0.71	0.71	0.74	0.73	0.76	0.71	0.72				
85年	60年	1.17	1.19	1.18	1.18	1.13	1.13	1.11	1.11	1.04	1.01	0.96	1.01	1.10	1.05	85年	60年	0.75	0.76	0.77	0.77	0.77	0.77	0.75	0.75	0.74	0.71	0.71	0.75	0.72					
86年	61年	1.02	0.95	1.01	0.91	0.88	0.89	0.90	0.86	0.93	0.95	0.96	0.89	0.93	0.94	86年	61年	0.70	0.66	0.66	0.63	0.61	0.57	0.58	0.57	0.57	0.58	0.59	0.58	0.61	0.59				
87年	62年	0.97	1.10	1.09	1.16	1.22	1.23	1.29	1.36	1.45	1.53	1.65	1.73	1.30	1.50	87年	62年	0.60	0.61	0.62	0.64	0.65	0.69	0.74	0.76	0.81	0.86	0.88	0.96	0.73	0.83				
88年	63年	1.77	1.77	1.99	1.78	1.93	2.09	2.15	2.08	2.29	2.12	2.30	2.31	2.04	2.17	88年	63年	0.98	1.01	1.05	1.09	1.16	1.20	1.22	1.23	1.27	1.30	1.32	1.33	1.18	1.27				
89年	元年	2.28	2.41	2.43	2.45	2.72	2.50	2.33	2.70	2.47	2.14	2.73	2.38	2.46	2.48	89年	元年	1.32	1.37	1.41	1.46	1.51	1.48	1.46	1.48	1.46	1.45	1.45	1.44	1.44	1.46				
90年	2年	2.44	2.67	2.25	2.55	2.34	2.62	2.62	2.42	2.51	2.62	2.64	2.40	2.50	2.52	90年	2年	1.37	1.48	1.44	1.49	1.44	1.45	1.54	1.53	1.52	1.50	1.51	1.48	1.48	1.50				
91年	3年	2.69	2.41	2.45	2.27	2.23	2.50	2.08	2.19	1.99	2.12	1.89	1.97	2.22	2.00	91年	3年	1.55	1.49	1.54	1.40	1.41	1.41	1.36	1.34	1.28	1.28	1.20	1.37	1.25					
92年	4年	1.73	1.62	1.58	1.54	1.45	1.44	1.37	1.29	1.32	1.17	1.12	1.19	1.39	1.25	92年	4年	1.11	1.07	1.00	0.94	0.92	0.90	0.88	0.84	0.81	0.77	0.73	0.72	0.88	0.78				
93年	5年	1.13	1.08	1.05	0.98	1.00	0.89	0.89	0.89	0.80	0.79	0.83	0.79	0.92	0.85	93年	5年	0.68	0.65	0.62	0.59	0.58	0.55	0.53	0.51	0.49	0.47	0.46	0.45	0.54	0.49				
94年	6年	0.79	0.82	0.78	0.78	0.77	0.79	0.80	0.78	0.84	0.74	0.78	0.73	0.78	0.78	94年	6年	0.44	0.42	0.42	0.42	0.41	0.42	0.41	0.41	0.43	0.42	0.42	0.41	0.42	0.42				
95年	7年	0.72	0.85	0.75	0.73	0.74	0.71	0.72	0.76	0.76	0.79	0.77	0.83	0.76	0.79	95年	7年	0.40	0.43	0.43	0.43	0.40	0.39	0.39	0.40	0.40	0.42	0.41	0.43	0.41	0.42				
96年	8年	0.85	0.86	0.92	0.90	0.91	0.92	0.95	0.89	0.88	1.00	0.95	0.94	0.91	0.93	96年	8年	0.46	0.46	0.48	0.49	0.50	0.49	0.50	0.50	0.49	0.50	0.50	0.51	0.49	0.50				
97年	9年	0.92	0.96	0.97	1.00	1.01	1.05	0.97	0.96	0.98	0.96	0.97	0.88	0.97	0.93	97年	9年	0.51	0.51	0.51	0.51	0.53	0.54	0.55	0.53	0.53	0.53	0.52	0.52	0.50	0.51				
98年	10年	0.86	0.86	0.76	0.79	0.74	0.72	0.73	0.73	0.70	0.68	0.68	0.69	0.74	0.71	98年	10年	0.48	0.46	0.44	0.43	0.41	0.39	0.38	0.37	0.37	0.36	0.36	0.35	0.40	0.37				
99年	11年	0.69	0.67	0.69	0.66	0.68	0.64	0.66	0.72	0.76	0.71	0.75	0.80	0.70	0.74	99年	11年	0.35	0.35	0.35	0.33	0.33	0.33	0.34	0.34	0.37	0.36	0.37	0.38	0.35	0.37				
00年	12年	0.84	0.83	0.85	0.89	0.90	1.07	0.99	0.95	1.06	1.11	1.06	1.08	0.97	1.03	00年	12年	0.40	0.41	0.43	0.44	0.45	0.48	0.50	0.51	0.52	0.54	0.55	0.48	0.52					
01年	13年	1.13	1.11	1.03	1.09	1.07	1.08	1.04	0.99	0.91	0.89	0.89	0.84	1.00	0.95	01年	13年	0.56	0.57	0.57	0.58	0.57	0.57	0.56	0.56	0.53	0.50	0.49	0.48	0.54	0.52				
02年	14年	0.84	0.88	0.91	0.85	0.92	0.93	0.89	0.89	0.91	0.93	0.90	0.98	0.90	0.93	02年	14年	0.47	0.47	0.48	0.48	0.48	0.49	0.49	0.49	0.49	0.50	0.51	0.51	0.52	0.49	0.51			
03年	15年	0.98	0.96	1.05	1.06	1.06	1.07	1.07	1.05	1.12	1.14	1.20	1.19	1.08	1.13	03年	15年	0.53	0.53	0.56	0.57	0.58	0.58	0.60	0.61	0.64	0.66	0.69	0.71	0.60	0.65				
04年	16年	1.26	1.12	1.26	1.31	1.17	1.20	1.21	1.32	1.35	1.45	1.48	1.44	1.29																					

(単位:人)
70,000

13. 雇用保険の推移

神奈川県労働局



◆ 受給資格決定件数
 ■ 受給者実人員
 ▲ 資格取得者数
 ○ 資格喪失者数

	H19年 7月	8月	9月	10月	11月	12月	H20年 1月	2月	3月	4月	5月	6月	7月	8月	9月	10月	11月	12月	H21年 1月	2月	3月	4月	5月	6月	7月
受給資格決定件数	9,037	8,983	7,953	11,371	7,788	6,262	8,359	7,812	7,942	13,666	10,998	8,546	9,290	8,144	9,206	11,078	8,197	7,973	13,047	12,840	13,729	21,659	17,728	14,326	13,415
受給者実人員	33,151	35,613	33,005	34,028	32,948	31,005	30,988	30,419	29,502	28,295	30,664	31,820	33,488	34,361	34,761	34,662	31,233	34,063	34,238	37,654	43,151	47,203	52,664	60,279	61,933
資格取得者数	26,291	23,407	22,557	39,012	28,428	21,538	20,839	22,514	23,405	66,231	46,767	27,979	26,209	21,413	21,753	27,076	21,831	19,171	20,037	19,772	20,186	59,538	37,341	28,127	23,158
資格喪失者数	25,611	23,730	22,916	30,127	21,430	18,810	24,336	21,815	24,054	51,548	26,845	22,738	26,029	22,974	23,667	29,169	20,740	21,234	30,820	25,664	28,832	59,677	26,086	24,072	26,977