

1. 一般職業紹介状況（新規学卒者を除き、パートタイムを含む）主要項目

項目	年 月	平成21年 6月	前 月	前月比	前年同月	前年同月比
全 数	1 新規求職申込件数(件)	35,425	33,404	6.1	24,384	45.3
	2 月間有効求職者数(人)	164,757	161,660	1.9	108,521	51.8
	3 新規求人数(人)	22,415	19,818	13.1	28,792	▲ 22.1
	4 月間有効求人数(人)	57,582	58,657	▲ 1.8	85,564	▲ 32.7
	5 紹介件数(件)	87,708	72,783	20.5	41,970	109.0
	6 就職件数(件)	6,511	5,732	13.6	5,915	10.1
	7 充足数(人)	5,747	5,101	12.7	5,073	13.3
	8 新規求人倍率(3/1)(倍)	0.63	0.59	0.04	1.18	▲ 0.55
	季節調整値	0.64	0.62	0.02	1.21	▲ 0.57
	9 有効求人倍率(4/2)(倍)	0.35	0.36	▲ 0.01	0.79	▲ 0.44
	季節調整値	0.38	0.40	▲ 0.02	0.86	▲ 0.48
	10 紹介率 (5/2×100) (%)	53.2	45.0	8.2	38.7	14.5
11 就職率 (6/1×100) (%)	18.4	17.2	1.2	24.3	▲ 5.9	
12 充足率 (7/3×100) (%)	25.6	25.7	▲ 0.1	17.6	8.0	

2. 一般職業紹介状況全数

項目 年月	1. 新規求職申込件数		2. 月間有効求職者数		3. 紹介件数	
		うち 男子		うち 男子		うち 男子
16年度月平均	26,979	14,422	121,745	64,530	37,397	23,907
17年度月平均	25,927	13,541	113,062	58,313	35,106	21,801
18年度月平均	25,117	12,879	108,191	54,888	34,330	21,230
19年度月平均	24,434	12,516	104,144	52,421	35,731	21,789
20年度月平均	28,488	15,192	114,555	59,983	49,197	30,571
平成20年 6月	24,384	12,770	108,521	55,164	41,970	25,961
7月	25,564	13,459	108,512	55,379	42,713	26,793
8月	22,808	11,733	106,762	54,402	37,293	22,892
9月	26,547	13,555	109,124	55,423	45,978	28,006
10月	29,996	15,933	113,959	58,426	53,498	33,473
11月	22,686	12,102	111,553	57,779	41,783	26,403
12月	22,812	13,041	108,477	57,571	42,623	27,686
平成21年 1月	34,919	19,842	117,070	63,761	57,030	35,846
2月	34,984	19,647	128,160	70,898	64,116	40,144
3月	37,628	20,716	141,564	78,581	80,186	50,032
4月	49,061	26,629	160,583	89,034	82,674	52,144
5月	33,404	17,774	161,660	89,126	72,783	45,827
6月	35,425	19,332	164,757	90,855	87,708	56,293
前月比	6.1	8.8	1.9	1.9	20.5	22.8
前年同月比	45.3	51.4	51.8	64.7	109.0	116.8

安定所別 6 月 分	横 浜	5,248	2,718	23,926	12,541	12,230	6,995
	戸 塚	2,133	1,178	10,285	5,643	5,021	3,366
	川 崎	2,701	1,596	12,386	6,913	6,709	4,483
	横須賀	1,805	933	7,739	4,236	3,968	2,384
	平 塚	1,775	1,069	8,483	5,017	3,875	2,669
	小田原	843	449	4,525	2,517	2,089	1,278
	藤 沢	3,178	1,734	15,272	8,460	7,609	5,045
	相模原	2,662	1,530	13,093	7,763	6,314	4,634
	厚 木	2,380	1,353	11,642	6,924	5,510	3,691
	松 田	1,131	636	5,840	3,329	1,819	1,223
	横浜南	1,220	670	5,742	3,065	3,052	1,844
	川崎北	3,562	1,809	16,976	8,715	9,325	5,903
	港 北	2,923	1,515	14,659	7,594	6,773	4,285
	大 和	1,706	1,036	7,628	4,672	4,592	3,365
	フラザ横浜	2,158	1,106	6,561	3,466	8,822	5,128

(注) 鶴見公共職業安定所は平成21年3月で廃止いたしました。

(新規学卒を除き、パートタイムを含む)

4. 就職件数			5. 新規 求人数	6. 月間有効 求人数	7. 充足数
	うち 男子	うち雇用保険 受給者			
6,391	3,796	1,486	36,705	100,680	5,815
6,440	3,760	1,589	42,265	116,988	5,855
6,337	3,665	1,545	38,608	109,870	5,626
5,915	3,348	1,505	34,687	98,403	5,236
5,891	3,279	1,468	29,782	84,677	5,192
5,915	3,218	1,470	28,792	85,564	5,073
6,105	3,491	1,525	31,567	85,867	5,447
5,102	2,954	1,291	29,975	84,229	4,470
5,862	3,225	1,648	31,610	87,329	5,212
6,418	3,569	1,593	30,850	87,160	5,739
5,466	3,083	1,433	28,299	83,767	4,776
4,877	2,764	1,249	27,213	80,079	4,181
5,138	2,894	1,346	32,339	82,014	4,517
5,953	3,335	1,424	28,251	80,762	5,235
7,097	3,743	1,733	25,488	77,039	6,281
6,612	3,661	1,679	23,234	68,290	5,942
5,732	3,248	1,573	19,818	58,657	5,101
6,511	3,534	1,980	22,415	57,582	5,747
13.6	8.8	25.9	13.1	▲ 1.8	12.7
10.1	9.8	34.7	▲ 22.1	▲ 32.7	13.3

875	420	287	6,300	15,932	1,410
378	208	122	1,314	3,082	320
597	370	173	2,219	5,275	554
349	178	89	807	2,064	206
308	178	89	743	2,047	247
201	89	57	685	1,638	209
620	321	179	1,690	4,482	459
507	348	189	1,504	4,014	479
417	215	130	1,382	3,585	399
236	125	74	508	1,373	166
220	117	71	619	1,673	204
564	288	177	1,448	3,990	361
401	215	136	2,567	6,759	512
364	238	119	629	1,668	221
474	224	88	0	0	0

3. 一般職業紹介状況全数

項目 年月	1. 新規求職申込件数		2. 月間有効求職者数		3. 紹介件数	
		うち 男子		うち 男子		うち 男子
16年度月平均	20,427	12,722	95,263	58,752	29,131	20,536
17年度月平均	19,868	12,065	88,045	53,031	28,000	19,159
18年度月平均	19,040	11,350	83,232	49,291	27,096	18,372
19年度月平均	18,537	11,006	79,548	46,749	28,767	19,077
20年度月平均	21,693	13,411	87,736	53,538	39,653	26,854
平成20年 6月	18,131	11,190	81,249	48,715	33,956	22,978
7月	19,638	11,890	82,089	49,204	34,761	23,561
8月	17,457	10,410	81,343	48,550	30,453	20,340
9月	19,862	11,867	83,081	49,493	36,805	24,588
10月	22,638	13,999	86,696	52,077	42,477	28,885
11月	17,317	10,764	84,895	51,538	33,994	23,341
12月	18,036	11,714	83,573	51,557	35,362	24,824
平成21年 1月	27,537	17,773	91,469	57,451	46,726	31,760
2月	27,287	17,606	100,583	63,962	51,079	34,985
3月	28,968	18,349	111,042	70,785	63,642	43,108
4月	37,241	23,163	125,162	79,684	65,913	45,482
5月	25,266	15,617	125,746	79,751	57,715	39,825
6月	26,792	16,942	128,082	81,292	69,737	48,972
前月比	6.0	8.5	1.9	1.9	20.8	23.0
前年同月比	47.8	51.4	57.6	66.9	105.4	113.1

安 定 所 別 6 月 分	横 浜	3,932	2,382	18,486	11,148	9,620	6,090
	戸 塚	1,442	954	7,617	4,889	3,859	2,857
	川 崎	2,057	1,392	9,763	6,268	5,233	3,829
	横須賀	1,287	800	5,752	3,663	2,886	1,955
	平 塚	1,363	951	6,484	4,517	2,990	2,240
	小田原	603	385	3,345	2,204	1,584	1,096
	藤 沢	2,372	1,527	11,837	7,642	6,142	4,456
	相模原	2,043	1,355	10,234	6,917	5,065	4,025
	厚 木	1,819	1,191	9,040	6,136	4,389	3,206
	松 田	834	543	4,385	2,914	1,394	1,030
	横浜南	884	566	4,245	2,676	2,395	1,648
	川崎北	2,771	1,620	13,538	7,932	7,587	5,242
	港 北	2,324	1,370	11,855	6,959	5,695	3,865
	大 和	1,269	909	5,974	4,253	3,635	2,861
	フラザ横浜	1,792	997	5,527	3,174	7,263	4,572

(注) 鶴見公共職業安定所は平成21年3月で廃止いたしました。

(新規学卒・パートタイムを除く)

4. 就職件数			5. 新規 求人数	6. 月間有効 求人数	7. 他県への の発求人 延 数	8. 充足数	9. 他県から の充足数
	うち 男子	うち雇用保険 受給者					
4,354	3,071	1,199	26,314	72,814	45,591	3,916	629
4,566	3,140	1,286	30,265	85,079	67,200	4,054	633
4,431	3,005	1,243	26,986	77,710	77,672	3,906	594
4,123	2,745	1,196	23,618	67,517	80,469	3,625	556
3,923	2,623	1,119	19,907	57,505	61,596	3,426	510
3,962	2,650	1,120	19,854	58,836	69,372	3,399	504
4,052	2,796	1,155	22,301	59,574	94,365	3,626	584
3,544	2,404	980	20,326	58,921	48,907	3,091	485
3,879	2,554	1,231	21,293	60,273	64,860	3,435	538
4,230	2,830	1,213	21,121	59,734	62,196	3,758	557
3,620	2,486	1,119	18,762	57,225	46,958	3,151	480
3,205	2,169	934	18,065	54,307	56,624	2,714	379
3,484	2,343	1,021	21,073	54,811	49,226	2,995	397
3,896	2,621	1,071	17,921	52,886	39,700	3,375	488
4,499	2,848	1,313	15,433	49,418	47,814	3,888	539
4,102	2,753	1,227	14,627	43,472	32,206	3,630	577
3,590	2,482	1,188	11,963	36,812	25,278	3,131	514
3,939	2,667	1,501	13,849	36,256	33,415	3,456	547
9.7	7.5	26.3	15.8	▲ 1.5	32.2	10.4	6.4
▲ 0.6	0.6	34.0	▲ 30.2	▲ 38.4	▲ 51.8	1.7	8.5

486	290	215	4,121	10,912	6,000	804	121
227	168	86	860	1,998	1,205	188	15
382	292	133	1,453	3,402	10,889	374	81
204	125	68	412	1,171	225	122	14
183	135	70	440	1,319	156	126	12
117	73	40	392	911	1,302	126	32
366	242	137	955	2,571	5,761	250	15
333	261	140	905	2,429	774	310	70
244	162	97	952	2,493	1,654	249	27
128	82	53	261	782	710	89	2
124	89	53	247	730	10	122	7
336	210	140	848	2,320	916	211	50
269	170	106	1,640	4,168	3,480	348	83
244	192	97	363	1,050	333	137	18
296	176	66	0	0	0	0	0

4. 中高年齢者の職業紹介状況

項目 年月	新規求職申込件数				月間有効求職者数				
	55～59歳	60～64歳	65歳以上		55～59歳	60～64歳	65歳以上		
16年度月平均	6,604	1,764	1,531	413	34,485	10,087	8,303	1,230	
17年度月平均	6,196	1,747	1,330	393	30,568	9,292	6,974	1,289	
18年度月平均	5,869	1,713	1,150	414	28,081	9,074	5,610	1,362	
19年度月平均	5,961	1,625	1,266	445	27,244	8,097	5,991	1,444	
20年度月平均	7,080	1,711	1,548	523	30,837	8,297	7,043	1,568	
平成20年 6月	5,978	1,528	1,271	439	29,127	8,203	6,645	1,732	
7月	6,505	1,634	1,464	450	29,499	8,263	6,961	1,427	
8月	5,529	1,377	1,202	340	29,003	8,063	6,881	1,308	
9月	6,123	1,441	1,313	413	29,135	7,998	6,879	1,276	
10月	7,456	1,808	1,735	545	30,317	8,178	7,098	1,409	
11月	5,544	1,348	1,221	336	29,553	7,895	6,828	1,362	
12月	5,804	1,359	1,198	314	29,130	7,696	6,620	1,308	
平成21年 1月	9,038	2,185	1,848	611	31,755	8,269	7,045	1,444	
2月	8,700	1,987	1,885	589	34,648	8,764	7,671	1,675	
3月	9,401	2,106	2,013	686	38,231	9,406	8,431	1,966	
4月	13,677	3,249	3,232	1,583	44,755	10,935	10,309	2,996	
5月	8,463	2,026	1,805	733	45,291	11,163	10,210	3,087	
6月	9,107	2,173	1,926	669	46,537	11,550	10,524	2,998	
前月比	7.6	7.3	6.7	▲ 8.7	2.8	3.5	3.1	▲ 2.9	
前年同月比	52.3	42.2	51.5	52.4	59.8	40.8	58.4	73.1	
安定所別 6月分	横浜	1,382	299	301	109	6,920	1,650	1,556	496
	戸塚	529	119	122	50	2,905	669	715	261
	川崎	752	181	159	50	3,574	894	838	163
	横須賀	410	90	81	36	2,103	517	485	180
	平塚	449	102	111	21	2,250	577	554	78
	小田原	205	71	38	16	1,315	370	308	52
	藤沢	806	185	170	60	4,364	1,084	983	265
	相模原	691	142	167	68	3,759	906	908	333
	厚木	607	149	137	31	3,250	835	759	169
	松田	280	79	60	18	1,618	421	423	86
	横浜南	300	79	75	14	1,677	445	408	90
	川崎北	854	197	156	58	4,550	1,158	935	286
	港北	763	198	151	74	4,101	996	876	298
	大和	452	122	90	39	2,197	545	462	160
プラザ横浜	627	160	108	25	1,954	483	314	81	

(注) 鶴見公共職業安定所は平成21年3月で廃止いたしました。

(パートタイムを除く)

紹介件数				就職件数				就職率
55～59歳	60～64歳	65歳以上		55～59歳	60～64歳	65歳以上		
9,541	2,858	1,317	229	1,293	365	225	39	19.6
8,850	2,638	1,129	225	1,295	370	217	40	20.9
9,004	2,749	1,135	241	1,311	394	203	45	22.3
10,379	2,994	1,372	305	1,252	356	214	45	21.0
14,031	3,605	1,933	378	1,221	323	229	53	17.2
12,571	3,463	1,781	361	1,245	350	214	52	20.8
12,801	3,381	1,910	366	1,324	338	242	57	20.4
11,118	2,966	1,507	245	1,138	302	212	47	20.6
13,436	3,528	1,838	334	1,177	294	216	50	19.2
15,293	4,083	2,042	389	1,312	359	239	58	17.6
12,187	3,049	1,833	283	1,192	330	245	53	21.5
12,710	3,113	1,747	292	996	242	193	31	17.2
16,046	3,908	2,103	421	1,029	261	174	41	11.4
17,275	4,213	2,353	480	1,176	294	232	53	13.5
21,124	4,987	2,765	603	1,344	331	273	60	14.3
21,999	5,129	2,844	630	1,223	311	229	62	8.9
19,830	4,779	2,414	568	1,142	280	231	66	13.5
23,983	5,677	3,025	596	1,125	278	201	47	12.4
20.9	18.8	25.3	4.9	▲ 1.5	▲ 0.7	▲ 13.0	▲ 28.8	▲ 1.1
90.8	63.9	69.8	65.1	▲ 9.6	▲ 20.6	▲ 6.1	▲ 9.6	▲ 8.5
3,493	743	455	61	133	35	27	6	9.6
1,394	359	210	58	66	17	17	3	12.5
1,687	420	232	43	114	32	21	7	15.2
978	247	119	67	58	10	8	3	14.1
785	193	100	10	47	13	6	2	10.5
597	158	70	11	37	7	8	1	18.0
2,225	511	209	55	109	27	12	4	13.5
1,736	346	289	59	94	24	20	5	13.6
1,310	303	161	48	51	16	6	4	8.4
382	121	55	6	29	6	2	1	10.4
881	208	112	6	36	7	11	0	12.0
2,560	633	301	51	109	28	23	2	12.8
1,918	434	262	55	85	26	13	4	11.1
1,302	353	192	21	71	17	16	1	15.7
2,735	648	258	45	86	13	11	4	13.7

5. パートタイム職業紹介状況

項目 年月	新規求職申込件数		月間有効求職者数		新規 求人数	月間有効 求人数	就職件数		
		うち 男子		うち 男子				うち 男子	
16年度月平均	6,552	1,700	26,482	5,779	10,391	27,865	2,037	725	
17年度月平均	6,167	1,546	25,191	5,457	11,765	31,713	1,948	665	
18年度月平均	6,078	1,529	24,960	5,597	11,622	32,160	1,906	660	
19年度月平均	5,898	1,510	24,596	5,673	11,070	30,886	1,791	603	
20年度月平均	6,795	1,781	26,819	6,445	9,875	27,172	1,968	656	
平成20年 6月	6,253	1,580	27,272	6,449	8,938	26,728	1,953	568	
7月	5,926	1,569	26,423	6,175	9,266	26,293	2,053	695	
8月	5,351	1,323	25,419	5,852	9,649	25,308	1,558	550	
9月	6,685	1,688	26,043	5,930	10,317	27,056	1,983	671	
10月	7,358	1,934	27,263	6,349	9,729	27,426	2,188	739	
11月	5,369	1,338	26,658	6,241	9,537	26,542	1,846	597	
12月	4,776	1,327	24,904	6,014	9,148	25,772	1,672	595	
平成21年 1月	7,382	2,069	25,601	6,310	11,266	27,203	1,654	551	
2月	7,697	2,041	27,577	6,936	10,330	27,876	2,057	714	
3月	8,660	2,367	30,522	7,796	10,055	27,621	2,598	895	
4月	11,820	3,466	35,421	9,350	8,607	24,818	2,510	908	
5月	8,138	2,157	35,914	9,375	7,855	21,845	2,142	766	
6月	8,633	2,390	36,675	9,563	8,566	21,326	2,572	867	
前月比	6.1	10.8	2.1	2.0	9.1	▲ 2.4	20.1	13.2	
前年同月比	38.1	51.3	34.5	48.3	▲ 4.2	▲ 20.2	31.7	52.6	
安定所別 6月分	横浜	1,316	336	5,440	1,393	2,179	5,020	389	130
	戸塚	691	224	2,668	754	454	1,084	151	40
	川崎	644	204	2,623	645	766	1,873	215	78
	横須賀	518	133	1,987	573	395	893	145	53
	平塚	412	118	1,999	500	303	728	125	43
	小田原	240	64	1,180	313	293	727	84	16
	藤沢	806	207	3,435	818	735	1,911	254	79
	相模原	619	175	2,859	846	599	1,585	174	87
	厚木	561	162	2,602	788	430	1,092	173	53
	松田	297	93	1,455	415	247	591	108	43
	横浜南	336	104	1,497	389	372	943	96	28
	川崎北	791	189	3,438	783	600	1,670	228	78
	港北	599	145	2,804	635	927	2,591	132	45
	大和	437	127	1,654	419	266	618	120	46
	プラザ横浜	366	109	1,034	292	0	0	178	48

(注) 鶴見公共職業安定所は平成21年3月で廃止いたしました。

6. 産業別／規模別新規求人状況

平成21年 6月

前年同月（平成20年 6月）（「項目」は旧分類による。）

規 模	一 般（パートタイムを除く）		パートタイム		規 模	一 般	パートタイム	
	項 目	今 月	前 月 比	今 月				前 月 比
A, B 農、林、漁業（01～04）		32	77.8	28	47.4	A B C 農、林、漁業（01～04）	14	21
C 鉱業、採石業、砂利採取業（05）		1	—	0	—	D 鉱業（05）	3	0
D 建設業（06～08）		1,967	25.0	184	44.9	（052 石炭・亜炭鉱業）	0	0
06 総合工事業		1,102	40.7	99	25.3	E 建設業（06～08）	2,349	197
E 製造業（09～32）		848	19.3	590	46.4	（06 総合工事業）	1,096	85
09 食料品製造業		144	23.1	263	26.4	F 製造業（09～32）	2,253	903
10 飲料・たばこ・飼料製造業		10	▲ 9.1	9	▲ 71.9	09 食料品製造業	183	332
11 繊維工業		4	▲ 33.3	4	▲ 63.6	10 飲料・たばこ・飼料製造業	8	3
12 木材・木製品製造業（家具を除く）		5	150.0	0	▲ 100.0	11 繊維工業	3	3
13 家具・装備品製造業		13	333.3	1	0.0	12 衣服、その他の繊維製品製造業	17	8
14 パルプ・紙・紙加工品製造業		17	▲ 39.3	41	57.7	13 木材、木製品製造業	8	4
15 印刷・関連連業		24	14.3	29	222.2	14 家具、装備品製造業	10	3
16 化学工業		36	16.1	22	120.0	15 パルプ、紙、紙加工品製造業	69	78
17 石油製品・石炭製品製造業		5	150.0	0	—	16 印刷、関連連業	63	41
18 プラスチック製品製造業（別掲を除く）		27	50.0	18	20.0	17 化学工業	95	56
19 ゴム製品製造業		4	▲ 66.7	7	133.3	18 石油製品、石炭製品製造業	3	1
21 窯業・土石製品製造業		10	66.7	3	▲ 50.0	19 プラスチック製品製造業	67	32
22 鉄鋼業		12	500.0	2	—	20 ゴム製品製造業	21	15
23 非鉄金属製造業		13	44.4	0	—	22 窯業、土石製品製造業	31	8
24 金属製品製造業		121	61.3	24	50.0	23 鉄鋼業	31	0
25 はん用機械器具製造業		64	64.1	9	12.5	24 非鉄金属製造業	38	8
26 生産用機械器具製造業		66	▲ 20.5	9	125.0	25 金属製品製造業	214	52
27 業務用機械器具製造業		22	22.2	7	75.0	26 一般機械器具製造業	411	64
28 電子部品・デバイス・電子回路製造業		38	11.8	18	100.0	27 電気機械器具製造業	178	51
29 電気機械器具製造業		65	8.3	44	633.3	28 情報通信機械器具製造業	102	21
（293,294,301 民生用電気機器等）		30	7.1	14	27.3	29 電子部品、デバイス製造業	97	35
（296,297,302,303,28 電子機器等）		64	▲ 1.5	23	130.0	（272、273、281 民生用電気機器等）	72	21
30 情報通信機械器具製造業		31	29.2	7	▲ 30.0	（274、275、282、29 電子機器等）	210	58
31 輸送用機械器具製造業		107	28.9	47	193.8	30 輸送用機械器具製造業	505	57
（311 自動車・同附属品製造業）		90	69.8	44	528.6	（301 自動車）	402	47
（273,274,275,323 精密機械器具等）		20	42.9	5	25.0	（303 造船）	85	5
20,32 その他の製造業		10	▲ 63.0	26	333.3	31 精密機械器具製造業	72	17
F 電気・ガス・熱供給・水道業（33～36）		11	10.0	12	140.0	（315 光学機器、レンズ）	5	1
G 情報通信業（37～41）		810	▲ 8.5	190	72.7	（317 時計）	0	0
39 情報サービス業		749	▲ 1.8	150	265.9	21、32 その他の製造業	27	14
H 運輸業、郵便業（42～49）		1,576	6.0	434	23.6	G 電気、ガス、熱供給、水道業（33～36）	11	2
I 卸売業、小売業（50～61）		1,330	28.5	1,209	▲ 6.0	H 情報通信業（37～41）	2,157	76
50～55 卸売業		362	5.2	350	5.1	（39 情報サービス業）	2,091	55
56～61 小売業		968	40.1	859	▲ 9.9	I 運輸業（42～48）	1,417	323
56 各種商品小売業		170	314.6	159	▲ 16.8	J 卸売、小売業（49～60）	1,798	1,428
J 金融業、保険業（62～67）		165	▲ 15.8	15	▲ 51.6	49～54 卸売業	556	322
K 不動産業、物品賃貸業（68～70）		200	▲ 14.5	120	13.2	55～60 小売業	1,242	1,106
L 学術研究、専門・技術サービス業（71～74）		754	28.2	198	▲ 11.6	（55 各種商品小売業）	67	384
M 宿泊業、飲食サービス業（75～77）		537	▲ 16.2	662	4.1	K 金融、保険業（61～67）	154	35
76 飲食店		407	▲ 23.5	549	1.9	L 不動産業（68、69）	247	124
N 生活関連サービス業、娯楽業（78～80）		264	▲ 17.5	343	▲ 3.1	M 飲食店、宿泊業（70～72）	692	655
O 教育、学習支援業（81,82）		75	▲ 43.2	210	17.3	（70、71 飲食店）	525	501
P 医療、福祉（83～85）		2,969	15.8	2,841	8.5	（70 一般飲食店）	505	471
83 医療業		1,215	15.7	935	4.9	N 医療、福祉（73～75）	2,977	2,899
85 社会保険・社会福祉・介護事業		1,740	15.2	1,896	10.3	（73 医療業）	1,211	1,002
Q 複合サービス事業（86,87）		23	76.9	17	▲ 54.1	（75 社会保険、社会福祉、介護事業）	1,743	1,886
R サービス業（他に分類されないもの）（88～92）		1,987	42.3	1,222	6.7	O 教育、学習支援業（76、77）	82	195
91 職業紹介・労働者派遣業		—	—	—	—	P 複合サービス事業（78、79）	56	35
92 その他の事業サービス業		—	—	—	—	Q サービス業（他に分類されないもの）（88～92）	5,406	1,859
S, T 公務（他に分類されるものを除く）・その他（97）		300	88.7	291	29.9	R S 公務、その他（95、96、99）	238	186
合 計		13,849	15.8	8,566	9.1	合 計	19,854	8,938
29人以下		6,425	1.9	3,724	▲ 0.4	29人以下	9,830	4,264
30～99人		4,208	22.5	2,312	0.9	30～99人	5,487	2,426
100～299人		2,223	46.3	1,370	34.3	100～299人	2,906	1,344
300～499人		449	23.7	524	138.2	300～499人	764	390
500～999人		317	94.5	445	66.0	500～999人	609	309
1000人以上		227	28.2	191	▲ 39.7	1000人以上	258	205

※ 日本標準産業分類の改定に伴い、平成21年4月より、新たな産業分類に基づく表示に変更いたしました。

7. 年齢別常用職業紹介状況（パートタイム含む）

項目 区分	常用(全数)												うち 常用的パートタイム																
	月間有効求人数		月間有効求職者数					就職件数			求人 倍率	新就 職率	月間有効求人数		月間有効求職者数					就職件数			求人 倍率	新就 職率					
	前年比		前年比	うち新規	前年比	うち保険 受給者	前年比	前年比	うち保険 受給者	前年比			前年比	前年比	うち新規	前年比	うち保険 受給者	前年比	前年比	うち保険 受給者	前年比								
20 年 度 月 平 均	19才以下			1,384	4.4	407	17.0	86	▲ 35.3	101	▲ 2.9	1	—		24.8			300	14.1	98	28.9	8	▲ 50.0	25	4.2	0	—		25.5
	20～24才			8,556	2.4	2,333	8.9	3,307	▲ 8.7	498	▲ 11.1	99	▲ 11.6		21.3			1,068	10.6	277	22.0	488	▲ 5.4	75	21.0	13	8.3		27.1
	25～29才			16,614	2.5	4,170	8.6	9,134	▲ 5.3	763	▲ 5.9	221	▲ 8.7		18.3			2,751	1.4	624	6.1	1,722	▲ 7.0	139	12.1	37	5.7		22.3
	30～34才			16,878	5.0	4,139	11.8	9,355	▲ 1.5	753	▲ 3.6	208	▲ 8.4		18.2			3,369	1.9	774	7.6	2,055	▲ 4.2	176	8.0	38	8.6		22.7
	35～39才			14,768	15.7	3,739	24.1	7,191	7.3	749	4.8	199	3.1		20.0			2,875	12.7	724	19.1	1,344	1.9	207	18.3	35	29.6		28.6
	40～44才			11,192	22.0	2,922	31.7	5,025	14.8	612	6.8	152	▲ 1.9		20.9			2,146	19.3	605	27.9	740	2.8	195	18.9	26	4.0		32.2
	45～49才			9,376	22.8	2,337	30.6	4,521	19.4	494	4.7	137	6.2		21.1			1,850	14.4	499	22.3	755	2.9	168	14.3	30	15.4		33.7
	50～54才			8,367	11.4	1,934	17.1	4,408	11.1	425	▲ 4.7	126	▲ 3.8		22.0			1,965	8.3	473	15.6	985	2.6	148	2.1	30	7.1		31.3
	55～59才			11,388	1.9	2,378	5.3	6,688	▲ 0.7	523	▲ 7.3	153	▲ 6.7		22.0			3,092	0.4	667	5.4	1,796	▲ 5.0	209	▲ 2.3	48	6.7		31.3
	60～64才			11,631	15.9	2,595	19.1	7,220	13.8	520	4.2	126	16.7		20.0			4,590	13.4	1,047	14.7	2,758	10.7	299	3.1	62	24.0		28.6
65才以上			4,353	12.8	1,520	18.6	418	▲ 0.9	215	4.9	3	▲ 25.0		14.1			2,785	15.3	997	19.1	262	4.0	165	2.5	2	▲ 33.3		16.5	
計	79,679	▲ 15.0	114,508	10.0	28,473	16.6	57,351	3.8	5,654	▲ 1.3	1,423	▲ 3.1	0.70	19.9	25,114	▲ 12.3	26,791	9.0	6,785	15.2	12,914	0.1	1,806	8.3	322	12.2	0.94	26.6	
45才以上			45,115	12.2	10,764	17.5	23,255	9.4	2,177	▲ 0.4	545	1.7		20.2			14,282	10.1	3,683	15.1	6,556	3.6	989	3.3	172	13.2		26.9	
55才以上			27,372	9.2	6,493	13.5	14,326	6.1	1,258	▲ 0.8	282	2.2		19.4			10,467	9.7	2,711	13.8	4,816	3.9	673	1.2	112	14.3		24.8	
21 年 度 月 平 均	19才以下			1,929	40.8	594	59.2	129	98.5	82	▲ 9.9	3	—		13.8			695	75.1	273	175.8	21	250.0	21	0.0	1	—		7.7
	20～24才			11,201	36.3	2,728	32.2	4,957	55.2	519	▲ 6.8	135	12.5		19.0			1,429	29.6	377	29.6	581	14.1	104	19.5	15	▲ 31.8		27.6
	25～29才			22,271	41.2	4,845	38.5	13,153	46.2	878	11.3	350	41.7		18.1			3,432	18.0	766	31.6	1,994	7.4	203	49.3	65	75.7		26.5
	30～34才			22,999	44.0	4,853	35.3	13,948	53.4	826	8.0	292	41.7		17.0			4,194	21.8	975	35.4	2,372	9.3	256	44.6	49	58.1		26.3
	35～39才			22,230	64.6	4,905	55.6	12,387	86.5	880	22.9	290	48.0		17.9			3,843	33.7	953	44.4	1,646	21.8	295	39.8	52	100.0		31.0
	40～44才			17,602	73.7	3,912	65.6	9,466	108.2	715	17.0	236	57.3		18.3			3,118	46.4	813	52.0	1,139	55.8	277	25.9	56	55.6		34.1
	45～49才			14,645	73.3	3,075	50.9	8,193	102.8	522	4.4	146	20.7		17.0			2,654	44.9	633	30.8	1,124	52.9	208	23.8	33	13.8		32.9
	50～54才			12,084	54.6	2,475	51.1	7,022	67.3	468	12.2	165	47.3		18.9			2,614	38.2	579	28.1	1,340	40.6	198	57.1	45	80.0		34.2
	55～59才			15,217	34.7	2,905	33.9	9,650	43.2	468	▲ 18.9	139	▲ 8.6		16.1			3,667	18.6	732	14.2	2,220	21.8	206	▲ 12.3	40	▲ 24.5		28.1
	60～64才			16,559	46.9	3,159	42.6	10,746	48.3	529	5.6	139	6.9		16.7			6,036	30.5	1,233	30.6	3,667	29.0	341	16.4	72	2.9		27.7
65才以上			7,941	69.8	1,953	52.6	516	29.6	246	16.0	4	33.3		12.6			4,946	67.9	1,286	52.9	308	20.8	204	25.9	2	▲ 33.3		15.9	
計	54,284	▲ 33.0	164,678	51.8	35,404	45.2	90,167	63.5	6,133	6.9	1,899	32.0	0.33	17.3	19,786	▲ 21.0	36,628	34.4	8,620	37.9	16,412	24.0	2,313	26.0	430	29.5	0.54	26.8	
45才以上			66,446	52.7	13,567	45.3	36,127	59.7	2,233	1.2	593	14.5		16.5			19,917	38.4	4,463	32.7	8,659	31.0	1,157	17.6	192	6.7		25.9	
55才以上			39,717	45.8	8,017	41.5	20,912	45.4	1,243	▲ 3.6	282	▲ 1.1		15.5			14,649	37.4	3,251	34.0	6,195	25.9	751	8.8	114	▲ 9.5		23.1	

(注)▲は減少

受給者は雇用保険受給者

平成13年10月より雇用対策法7条・第12条の改正により「年齢にかかわらず均等な雇用機会を与えるよう努めなければならない」求人募集の年齢制限を行うことは、認められなくなっております。平成14年4月より年齢別内訳は非表示としました。

8. 一般職業紹介状況全数(新規学卒を除き、パートタイムを含む)「諸比率」

年月	項目	比率					
		新規 求人 倍率	有効 求人 倍率	就職率(%)		充足率(%)	
				新規	※雇用保険 受給者	新規	県外依存率
16年度月平均		1.37	0.83	23.7	13.8	15.8	16.1
17年度月平均		1.64	1.04	24.8	15.7	13.9	13.8
18年度月平均		1.54	1.02	25.2	16.2	14.6	15.2
19年度月平均		1.43	0.95	24.2	16.4	15.1	15.3
20年度月平均		1.07	0.75	20.7	13.9	17.4	14.9
平成20年	6月	1.21	0.86	24.3	17.2	17.6	14.8
	7月	1.19	0.83	23.9	16.4	17.3	16.1
	8月	1.14	0.81	22.4	15.9	14.9	15.7
	9月	1.13	0.79	22.1	17.9	16.5	15.7
	10月	1.06	0.75	21.4	14.4	18.6	14.8
	11月	1.01	0.72	24.1	17.5	16.9	15.2
	12月	1.01	0.70	21.4	15.7	15.4	14.0
平成21年	1月	0.89	0.66	14.7	10.3	14.0	13.3
	2月	0.75	0.59	17.0	11.1	18.5	14.5
	3月	0.75	0.52	18.9	12.6	24.6	13.9
	4月	0.69	0.46	13.5	7.8	25.6	15.9
	5月	0.62	0.40	17.2	8.9	25.7	16.4
	6月	0.64	0.38	18.4	13.8	25.6	15.8
安定所 6月分	横浜	1.20	0.67	16.7	13.0	22.4	15.0
	戸塚	0.62	0.30	17.7	14.0	24.4	8.0
	川崎	0.82	0.43	22.1	15.8	25.0	21.7
	横須賀	0.45	0.27	19.3	13.7	25.5	11.5
	平塚	0.42	0.24	17.4	11.5	33.2	9.5
	小田原	0.81	0.36	23.8	17.8	30.5	25.4
	藤沢	0.53	0.29	19.5	13.2	27.2	6.0
	相模原	0.56	0.31	19.0	15.8	31.8	22.6
	厚木	0.58	0.31	17.5	13.4	28.9	10.8
	松田	0.45	0.24	20.9	17.1	32.7	2.2
	横浜南	0.51	0.29	18.0	12.2	33.0	5.7
	川崎北	0.41	0.24	15.8	10.1	24.9	23.7
	港北	0.88	0.46	13.7	8.6	19.9	23.9
	大和	0.37	0.22	21.3	22.8	35.1	13.1
	プラザ横浜	0.00	0.00	22.0	—	—	—

(注) 県外依存率は、パート除く

(平成20年12月以前の求人倍率は季節調整済)

(注) ※欄は受給資格決定件数に対する割合

(注) 鶴見公共職業安定所は平成21年3月で廃止いたしました。

9. パートバンク業務取扱状況 (2に含まれる)

項目 年月	新規求職 申込件数	※ 月間有効 求職者数	紹 介 件 数	就 職 件 数	新 規 求人数	※月間有効 求人数
16年度月平均	(156) 723	(497) 2,343	(169) 663	(43) 201	159	412
17年度月平均	(236) 792	(630) 2,220	(352) 989	(69) 244	145	383
18年度月平均	(241) 658	(328) 878	(242) 568	(126) 311	95	125
19年度月平均	(67) 228	(182) 641	(137) 369	(23) 75	0	0
20年度月平均	(78) 195	(211) 528	(206) 430	(24) 62	0	0
21年度累計	(427) 950	(431) 954	(1,435) 2,592	(96) 243	0	0
前 月	(126) 286	(421) 959	(404) 758	(33) 84	0	0
21年6月	(167) 334	(460) 979	(545) 932	(35) 83	0	0
湘 南	(167) 334	(460) 979	(545) 932	(35) 83	0	0

(注) ()内は、男子内数。 ※印欄は、月平均。

10. 高齢者職業相談室取扱職業紹介状況（2には含まれない）

項 目		新規求職申込件数	うち		月間有効求職者数	紹介件数	就職件数	うち		新規求人数	月間有効求人数
			55歳～64歳	65歳以上				55歳～64歳	65歳以上		
年 月											
16年度月平均		533	335	95	1,953	547	123	80	22	27	59
17年度月平均		494	292	92	1,584	596	136	83	24	24	60
18年度月平均		279	179	68	816	338	85	53	19	16	44
19年度月平均		206	127	55	630	264	57	35	15	6	14
20年度月平均		251	152	79	820	285	53	30	20	0	0
20年度合計		3,007	1,829	944	※820	3,423	641	355	238	0	0
相談室別	相模原	887	586	228	352	687	161	97	53	0	0
	川崎北	1,566	963	458	335	2,583	423	232	156	0	0
	大和	554	280	258	133	153	57	26	29	0	0

(注) ※印欄は月平均。

(注) 相談室別の各数値は、平成20年度(平成20年4月から平成21年3月まで)を掲載。

11. 地域職業相談室取扱職業紹介状況（2には含まれない）

項 目		新規求職申込件数	うち		月間有効求職者数	紹介件数	就職件数	うち		新規求人数	月間有効求人数
			55歳～64歳	65歳以上				55歳～64歳	65歳以上		
年 月											
17年度月平均		311	97	19	1,226	435	91	28	6	4	5
18年度月平均		358	90	21	1,492	553	112	28	7	4	4
19年度月平均		553	132	32	1,929	820	163	39	10	1	1
20年度月平均		701	156	38	2,469	1,240	173	38	11	0	0
21年度累計		3,160	661	148	※3,688	6,326	553	115	28	0	※0
前 月		963	220	47	3710	1,983	162	39	5	0	0
平成21年6月		1,046	217	48	3805	2,306	212	40	9	0	0
相談室別	伊勢原	267	71	8	1,190	568	44	13	2	0	0
	茅ヶ崎	366	68	22	1,371	1,033	103	14	4	0	0
	秦野	413	78	18	1,244	705	65	13	3	0	0

（注）平成17年10月1日から開設。 ※印欄は月平均。

（注）「秦野」は平成19年4月から開設。

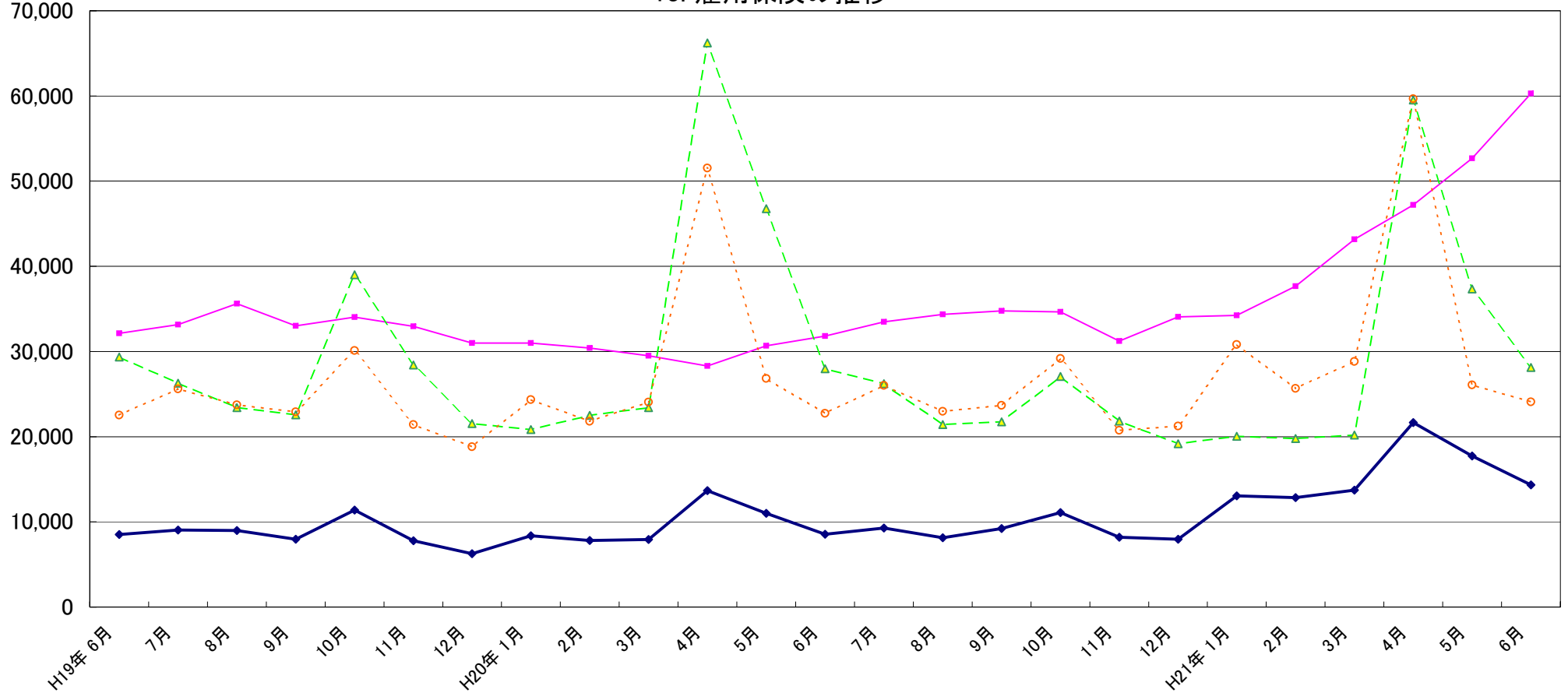
12. 神奈川県の子節調整求人倍率の推移（新規学卒者を除きパートタイムを含む）

新規求人倍率																	有効求人倍率																	神奈川県労働局	
西暦	和暦	1月	2月	3月	4月	5月	6月	7月	8月	9月	10月	11月	12月	年計	年度計	西暦	和暦	1月	2月	3月	4月	5月	6月	7月	8月	9月	10月	11月	12月	年計	年度計				
63年	38年	0.80	1.05	0.95	1.13	1.35	1.22	1.34	1.23	1.42	1.40	1.33	1.41	1.21	1.38	63年	38年	0.74	0.80	0.85	0.92	1.03	1.09	1.15	1.03	1.10	1.15	1.16	1.22	1.02	1.18				
64年	39年	1.55	1.52	1.71	1.74	1.78	1.87	1.53	1.55	1.73	1.50	1.64	1.40	1.63	1.53	64年	39年	1.42	1.40	1.44	1.55	1.61	1.75	1.65	1.63	1.58	1.52	1.53	1.47	1.55	1.50				
65年	40年	1.37	1.12	1.15	1.07	0.85	0.81	0.84	0.82	0.75	0.77	0.91	0.79	0.93	0.90	65年	40年	1.29	1.23	1.16	1.05	0.91	0.79	0.77	0.69	0.68	0.66	0.65	0.60	0.86	0.75				
66年	41年	1.01	1.04	1.20	1.11	1.34	1.29	1.44	1.85	1.49	1.73	1.58	2.20	1.43	1.65	66年	41年	0.68	0.71	0.89	0.86	0.98	1.04	1.15	1.45	1.36	1.48	1.50	1.67	1.13	1.37				
67年	42年	1.93	2.01	1.93	2.23	1.99	1.93	2.30	2.38	2.48	2.48	2.92	2.04	2.21	2.26	67年	42年	1.70	1.74	1.75	1.88	1.83	1.89	2.08	2.27	2.38	2.41	2.52	2.24	2.05	2.18				
68年	43年	2.16	2.25	1.98	1.82	2.52	2.46	2.22	2.68	2.19	2.30	2.32	2.25	2.26	2.34	68年	43年	2.31	2.23	2.23	2.02	2.35	2.41	2.33	2.43	2.41	2.42	2.60	2.71	2.37	2.49				
69年	44年	2.30	2.39	2.61	2.87	2.63	3.19	2.89	3.47	3.04	3.14	3.26	3.52	2.94	3.21	69年	44年	2.71	2.80	2.79	2.83	2.97	3.13	3.20	3.36	3.37	3.40	3.48	3.58	3.14	3.38				
70年	45年	3.39	3.60	3.53	2.86	2.82	3.07	2.48	2.51	3.07	2.66	2.75	2.64	2.93	2.58	70年	45年	3.71	3.74	3.69	3.41	3.24	3.30	3.04	2.84	2.93	2.84	2.79	2.85	3.19	2.87				
71年	46年	2.28	2.08	2.01	2.14	2.28	1.76	2.12	1.70	1.84	1.74	1.64	1.72	1.94	1.94	71年	46年	2.64	2.45	2.30	2.25	2.31	2.09	2.14	1.95	1.88	1.88	1.83	1.79	2.11	1.98				
72年	47年	2.00	2.29	2.17	2.17	1.94	2.33	2.41	2.34	2.16	2.89	2.81	3.42	2.40	2.71	72年	47年	1.80	1.93	1.99	2.05	1.95	2.07	2.24	2.18	2.24	2.33	2.41	2.64	2.15	2.45				
73年	48年	3.24	4.25	2.86	3.61	4.06	3.70	3.74	3.88	3.70	3.91	4.76	2.95	3.71	3.64	73年	48年	2.88	3.37	3.08	3.18	3.43	3.56	3.57	3.72	3.49	3.65	3.59	3.36	3.40	3.39				
74年	49年	3.36	3.07	2.88	2.56	2.50	2.25	2.05	2.00	1.84	1.52	1.39	1.19	2.14	1.67	74年	49年	3.17	3.02	2.91	2.72	2.69	2.28	2.01	1.91	1.84	1.69	1.54	1.42	2.22	1.71				
75年	50年	1.16	1.15	1.29	1.23	1.14	1.18	1.24	1.01	1.19	1.14	1.16	1.19	1.17	1.20	75年	50年	1.19	1.07	1.02	0.92	0.84	0.79	0.76	0.70	0.68	0.67	0.64	0.65	0.81	0.73				
76年	51年	1.23	1.35	1.36	1.41	1.43	1.39	1.39	1.34	1.24	1.41	1.43	1.35	1.36	1.34	76年	51年	0.70	0.72	0.75	0.79	0.78	0.79	0.80	0.80	0.77	0.78	0.79	0.76	0.77	0.77				
77年	52年	1.26	1.16	1.22	1.15	1.11	1.06	1.04	1.12	1.05	1.16	1.04	1.08	1.12	1.11	77年	52年	0.73	0.70	0.72	0.66	0.66	0.65	0.64	0.64	0.63	0.66	0.60	0.57	0.65	0.62				
78年	53年	1.17	1.17	1.14	1.21	1.01	1.20	1.24	1.27	1.24	1.22	1.24	1.34	1.20	1.26	78年	53年	0.55	0.60	0.61	0.63	0.61	0.62	0.64	0.69	0.68	0.69	0.67	0.68	0.64	0.67				
79年	54年	1.37	1.40	1.43	1.37	1.39	1.46	1.43	1.38	1.55	1.51	1.58	1.55	1.45	1.52	79年	54年	0.75	0.72	0.74	0.73	0.75	0.76	0.77	0.80	0.83	0.84	0.86	0.85	0.78	0.83				
80年	55年	1.62	1.55	1.89	1.59	1.64	1.54	1.61	1.42	1.42	1.55	1.34	1.28	1.53	1.42	80年	55年	0.90	0.90	0.97	0.99	1.02	1.01	0.99	0.92	0.89	0.90	0.89	0.86	0.94	0.91				
81年	56年	1.29	1.24	1.14	1.31	1.32	1.36	1.36	1.47	1.35	1.33	1.36	1.26	1.32	1.29	81年	56年	0.89	0.83	0.77	0.74	0.75	0.82	0.86	0.94	0.92	0.88	0.89	0.91	0.85	0.85				
82年	57年	1.14	1.16	1.07	1.09	1.05	1.03	1.01	1.00	0.98	0.99	0.98	0.99	1.04	1.00	82年	57年	0.86	0.84	0.77	0.79	0.75	0.73	0.71	0.69	0.68	0.68	0.68	0.68	0.74	0.70				
83年	58年	1.02	0.92	0.97	0.98	1.08	1.05	1.02	1.03	1.06	0.98	1.10	1.22	1.04	1.06	83年	58年	0.70	0.67	0.68	0.65	0.68	0.68	0.69	0.68	0.67	0.67	0.67	0.70	0.68	0.69				
84年	59年	1.07	1.08	1.07	1.09	1.00	1.09	1.09	1.14	1.10	1.16	1.14	1.19	1.10	1.13	84年	59年	0.72	0.73	0.71	0.70	0.69	0.69	0.69	0.71	0.71	0.74	0.73	0.76	0.71	0.72				
85年	60年	1.17	1.19	1.18	1.18	1.13	1.13	1.11	1.11	1.04	1.01	0.96	1.01	1.10	1.05	85年	60年	0.75	0.76	0.77	0.77	0.77	0.77	0.75	0.75	0.74	0.71	0.71	0.75	0.72					
86年	61年	1.02	0.95	1.01	0.91	0.88	0.89	0.90	0.86	0.93	0.95	0.96	0.89	0.93	0.94	86年	61年	0.70	0.66	0.66	0.63	0.61	0.57	0.58	0.57	0.57	0.58	0.59	0.58	0.61	0.59				
87年	62年	0.97	1.10	1.09	1.16	1.22	1.23	1.29	1.36	1.45	1.53	1.65	1.73	1.30	1.50	87年	62年	0.60	0.61	0.62	0.64	0.65	0.69	0.74	0.76	0.81	0.86	0.88	0.96	0.73	0.83				
88年	63年	1.77	1.77	1.99	1.78	1.93	2.09	2.15	2.08	2.29	2.12	2.30	2.31	2.04	2.17	88年	63年	0.98	1.01	1.05	1.09	1.16	1.20	1.22	1.23	1.27	1.30	1.32	1.33	1.18	1.27				
89年	元年	2.28	2.41	2.43	2.45	2.72	2.50	2.33	2.70	2.47	2.14	2.73	2.38	2.46	2.48	89年	元年	1.32	1.37	1.41	1.46	1.51	1.48	1.46	1.48	1.46	1.45	1.45	1.44	1.44	1.46				
90年	2年	2.44	2.67	2.25	2.55	2.34	2.62	2.62	2.42	2.51	2.62	2.64	2.40	2.50	2.52	90年	2年	1.37	1.48	1.44	1.49	1.44	1.45	1.54	1.53	1.52	1.50	1.51	1.48	1.48	1.50				
91年	3年	2.69	2.41	2.45	2.27	2.23	2.50	2.08	2.19	1.99	2.12	1.89	1.97	2.22	2.00	91年	3年	1.55	1.49	1.54	1.40	1.41	1.41	1.36	1.34	1.28	1.28	1.20	1.37	1.25					
92年	4年	1.73	1.62	1.58	1.54	1.45	1.44	1.37	1.29	1.32	1.17	1.12	1.19	1.39	1.25	92年	4年	1.11	1.07	1.00	0.94	0.92	0.90	0.88	0.84	0.81	0.77	0.73	0.72	0.88	0.78				
93年	5年	1.13	1.08	1.05	0.98	1.00	0.89	0.89	0.89	0.80	0.79	0.83	0.79	0.92	0.85	93年	5年	0.68	0.65	0.62	0.59	0.58	0.55	0.53	0.51	0.49	0.47	0.46	0.45	0.54	0.49				
94年	6年	0.79	0.82	0.78	0.78	0.77	0.79	0.80	0.78	0.84	0.74	0.78	0.73	0.78	0.78	94年	6年	0.44	0.42	0.42	0.42	0.41	0.42	0.41	0.41	0.43	0.42	0.42	0.41	0.42	0.42				
95年	7年	0.72	0.85	0.75	0.73	0.74	0.71	0.72	0.76	0.76	0.79	0.77	0.83	0.76	0.79	95年	7年	0.40	0.43	0.43	0.43	0.40	0.39	0.39	0.40	0.40	0.42	0.41	0.43	0.41	0.42				
96年	8年	0.85	0.86	0.92	0.90	0.91	0.92	0.95	0.89	0.88	1.00	0.95	0.94	0.91	0.93	96年	8年	0.46	0.46	0.48	0.49	0.50	0.49	0.50	0.50	0.49	0.50	0.50	0.51	0.49	0.50				
97年	9年	0.92	0.96	0.97	1.00	1.01	1.05	0.97	0.96	0.98	0.96	0.97	0.88	0.97	0.93	97年	9年	0.51	0.51	0.51	0.51	0.53	0.54	0.55	0.53	0.53	0.53	0.52	0.52	0.50	0.52	0.51			
98年	10年	0.86	0.86	0.76	0.79	0.74	0.72	0.73	0.73	0.70	0.68	0.68	0.69	0.74	0.71	98年	10年	0.48	0.46	0.44	0.43	0.41	0.39	0.38	0.37	0.37	0.36	0.36	0.35	0.40	0.37				
99年	11年	0.69	0.67	0.69	0.66	0.68	0.64	0.66	0.72	0.76	0.71	0.75	0.80	0.70	0.74	99年	11年	0.35	0.35	0.35	0.33	0.33	0.33	0.34	0.34	0.37	0.36	0.37	0.38	0.35	0.37				
00年	12年	0.84	0.83	0.85	0.89	0.90	1.07	0.99	0.95	1.06	1.11	1.06	1.08	0.97	1.03	00年	12年	0.40	0.41	0.43	0.44	0.45	0.48	0.50	0.51	0.52	0.54	0.55	0.48	0.52					
01年	13年	1.13	1.11	1.03	1.09	1.07	1.08	1.04	0.99	0.91	0.89	0.89	0.84	1.00	0.95	01年	13年	0.56	0.57	0.57	0.58	0.57	0.57	0.56	0.56	0.53	0.50	0.49	0.48	0.54	0.52				
02年	14年	0.84	0.88	0.91	0.85	0.92	0.93	0.89	0.89	0.91	0.93	0.90	0.98	0.90	0.93	02年	14年	0.47	0.47	0.48	0.48	0.48	0.49	0.49	0.49	0.49	0.50	0.51	0.51	0.52	0.49	0.51			
03年	15年	0.98	0.96	1.05	1.06	1.06	1.07	1.07	1.05	1.12	1.14	1.20	1.19	1.08	1.13	03年	15年	0.53	0.53	0.56	0.57	0.58	0.58	0.60	0.61	0.64	0.66	0.69	0.71	0.60	0.65				
04年	16年	1.26	1.12	1.26	1.31	1.17	1.20	1.21	1.32	1.35	1.45	1.48	1.44</																						

(単位:人)

13. 雇用保険の推移

神奈川労働局



◆ 受給資格決定件数
 ■ 受給者実人員
 ▲ 資格取得者数
 ○ 資格喪失者数

	H19年 6月	7月	8月	9月	10月	11月	12月	H20年 1月	2月	3月	4月	5月	6月	7月	8月	9月	10月	11月	12月	H21年 1月	2月	3月	4月	5月	6月
受給資格決定件数	8,519	9,037	8,983	7,953	11,371	7,788	6,262	8,359	7,812	7,942	13,666	10,998	8,546	9,290	8,144	9,206	11,078	8,197	7,973	13,047	12,840	13,729	21,659	17,728	14,326
受給者実人員	32,126	33,151	35,613	33,005	34,028	32,948	31,005	30,988	30,419	29,502	28,295	30,664	31,820	33,488	34,361	34,761	34,662	31,233	34,063	34,238	37,654	43,151	47,203	52,664	60,279
資格取得者数	29,351	26,291	23,407	22,557	39,012	28,428	21,538	20,839	22,514	23,405	66,231	46,767	27,979	26,209	21,413	21,753	27,076	21,831	19,171	20,037	19,772	20,186	59,538	37,341	28,127
資格喪失者数	22,531	25,611	23,730	22,916	30,127	21,430	18,810	24,336	21,815	24,054	51,548	26,845	22,738	26,029	22,974	23,667	29,169	20,740	21,234	30,820	25,664	28,832	59,677	26,086	24,072