

1. 一般職業紹介状況（新規学卒者を除き、パートタイムを含む）主要項目

項目	年 月	平成21年 5月	前 月	前月比	前年同月	前年同月比
全 数	1 新規求職申込件数(件)	33,404	49,061	▲ 31.9	25,996	28.5
	2 月間有効求職者数(人)	161,660	160,583	0.7	110,349	46.5
	3 新規求人数(人)	19,818	23,234	▲ 14.7	31,220	▲ 36.5
	4 月間有効求人数(人)	58,657	68,290	▲ 14.1	88,479	▲ 33.7
	5 紹介件数(件)	72,783	82,674	▲ 12.0	40,562	79.4
	6 就職件数(件)	5,732	6,612	▲ 13.3	6,326	▲ 9.4
	7 充足数(人)	5,101	5,942	▲ 14.2	5,571	▲ 8.4
	8 新規求人倍率(3/1)(倍)	0.59	0.47	0.12	1.20	▲ 0.61
	季節調整値	0.62	0.69	▲ 0.07	1.28	▲ 0.66
	9 有効求人倍率(4/2)(倍)	0.36	0.43	▲ 0.07	0.80	▲ 0.44
	季節調整値	0.40	0.46	▲ 0.06	0.88	▲ 0.48
	10 紹介率 (5/2×100) (%)	45.0	51.5	▲ 6.5	36.8	8.2
11 就職率 (6/1×100) (%)	17.2	13.5	3.7	24.3	▲ 7.1	
12 充足率 (7/3×100) (%)	25.7	25.6	0.1	17.8	7.9	

2. 一般職業紹介状況全数

項目 年月	1. 新規求職申込件数		2. 月間有効求職者数		3. 紹介件数	
		うち 男子		うち 男子		うち 男子
16年度月平均	26,979	14,422	121,745	64,530	37,397	23,907
17年度月平均	25,927	13,541	113,062	58,313	35,106	21,801
18年度月平均	25,117	12,879	108,191	54,888	34,330	21,230
19年度月平均	24,434	12,516	104,144	52,421	35,731	21,789
20年度月平均	28,488	15,192	114,555	59,983	49,197	30,571
平成20年 5月	25,996	12,802	110,349	55,846	40,562	24,197
6月	24,384	12,770	108,521	55,164	41,970	25,961
7月	25,564	13,459	108,512	55,379	42,713	26,793
8月	22,808	11,733	106,762	54,402	37,293	22,892
9月	26,547	13,555	109,124	55,423	45,978	28,006
10月	29,996	15,933	113,959	58,426	53,498	33,473
11月	22,686	12,102	111,553	57,779	41,783	26,403
12月	22,812	13,041	108,477	57,571	42,623	27,686
平成21年 1月	34,919	19,842	117,070	63,761	57,030	35,846
2月	34,984	19,647	128,160	70,898	64,116	40,144
3月	37,628	20,716	141,564	78,581	80,186	50,032
4月	49,061	26,629	160,583	89,034	82,674	52,144
5月	33,404	17,774	161,660	89,126	72,783	45,827
前月比	▲ 31.9	▲ 33.3	0.7	0.1	▲ 12.0	▲ 12.1
前年同月比	28.5	38.8	46.5	59.6	79.4	89.4

安定所別 5月分	横浜	4,982	2,529	23,206	12,080	9,854	5,629
	戸塚	1,910	1,036	10,068	5,520	4,299	2,772
	川崎	2,467	1,369	12,989	7,181	5,630	3,582
	横須賀	1,628	863	7,612	4,226	3,191	1,951
	平塚	1,679	940	8,373	4,967	3,258	2,172
	小田原	911	518	4,566	2,524	1,779	1,102
	藤沢	3,120	1,628	14,986	8,258	6,244	4,050
	相模原	2,468	1,418	12,826	7,643	5,080	3,666
	厚木	2,248	1,252	11,408	6,836	4,399	2,908
	松田	1,103	610	5,800	3,322	1,466	953
	横浜南	1,151	617	5,686	3,022	2,378	1,494
	川崎北	3,421	1,664	16,203	8,303	7,788	4,632
	港北	2,912	1,476	14,043	7,299	5,791	3,799
	大和	1,544	891	7,477	4,582	3,965	2,759
	フラザ横浜	1,860	963	6,417	3,363	7,661	4,358

(注) 鶴見公共職業安定所は平成21年3月で廃止いたしました。

(新規学卒を除き、パートタイムを含む)

4. 就職件数			5. 新規 求人数	6. 月間有効 求人数	7. 充足数
	うち 男子	うち雇用保険 受給者			
6,391	3,796	1,486	36,705	100,680	5,815
6,440	3,760	1,589	42,265	116,988	5,855
6,337	3,665	1,545	38,608	109,870	5,626
5,915	3,348	1,505	34,687	98,403	5,236
5,891	3,279	1,468	29,782	84,677	5,192
6,326	3,457	1,535	31,220	88,479	5,571
5,915	3,218	1,470	28,792	85,564	5,073
6,105	3,491	1,525	31,567	85,867	5,447
5,102	2,954	1,291	29,975	84,229	4,470
5,862	3,225	1,648	31,610	87,329	5,212
6,418	3,569	1,593	30,850	87,160	5,739
5,466	3,083	1,433	28,299	83,767	4,776
4,877	2,764	1,249	27,213	80,079	4,181
5,138	2,894	1,346	32,339	82,014	4,517
5,953	3,335	1,424	28,251	80,762	5,235
7,097	3,743	1,733	25,488	77,039	6,281
6,612	3,661	1,679	23,234	68,290	5,942
5,732	3,248	1,573	19,818	58,657	5,101
▲ 13.3	▲ 11.3	▲ 6.3	▲ 14.7	▲ 14.1	▲ 14.2
▲ 9.4	▲ 6.0	2.5	▲ 36.5	▲ 33.7	▲ 8.4

761	396	210	5,537	15,864	1,204
390	233	119	1,031	3,075	325
484	300	130	1,598	5,606	540
364	214	75	755	2,136	212
244	138	67	700	2,082	181
201	96	49	639	1,740	243
525	278	134	1,556	4,752	425
336	214	114	1,524	4,338	353
392	222	124	1,319	3,641	337
188	111	45	473	1,309	117
221	123	66	637	1,654	190
501	291	133	1,375	4,095	319
381	225	126	2,073	6,547	483
297	193	90	601	1,818	172
447	214	91	0	0	0

3. 一般職業紹介状況全数

項目 年月	1. 新規求職申込件数		2. 月間有効求職者数		3. 紹介件数	
		うち 男子		うち 男子		うち 男子
16年度月平均	20,427	12,722	95,263	58,752	29,131	20,536
17年度月平均	19,868	12,065	88,045	53,031	28,000	19,159
18年度月平均	19,040	11,350	83,232	49,291	27,096	18,372
19年度月平均	18,537	11,006	79,548	46,749	28,767	19,077
20年度月平均	21,693	13,411	87,736	53,538	39,653	26,854
平成20年 5月	18,987	11,122	82,803	49,149	32,283	21,381
6月	18,131	11,190	81,249	48,715	33,956	22,978
7月	19,638	11,890	82,089	49,204	34,761	23,561
8月	17,457	10,410	81,343	48,550	30,453	20,340
9月	19,862	11,867	83,081	49,493	36,805	24,588
10月	22,638	13,999	86,696	52,077	42,477	28,885
11月	17,317	10,764	84,895	51,538	33,994	23,341
12月	18,036	11,714	83,573	51,557	35,362	24,824
平成21年 1月	27,537	17,773	91,469	57,451	46,726	31,760
2月	27,287	17,606	100,583	63,962	51,079	34,985
3月	28,968	18,349	111,042	70,785	63,642	43,108
4月	37,241	23,163	125,162	79,684	65,913	45,482
5月	25,266	15,617	125,746	79,751	57,715	39,825
前月比	▲ 32.2	▲ 32.6	0.5	0.1	▲ 12.4	▲ 12.4
前年同月比	33.1	40.4	51.9	62.3	78.8	86.3

安 定 所 別 5 月 分	横浜	3,719	2,196	17,962	10,739	7,620	4,858
	戸塚	1,419	890	7,613	4,864	3,445	2,420
	川崎	1,862	1,208	10,113	6,467	4,501	3,105
	横須賀	1,186	733	5,667	3,637	2,305	1,565
	平塚	1,243	827	6,361	4,441	2,544	1,863
	小田原	648	434	3,352	2,199	1,347	947
	藤沢	2,328	1,435	11,675	7,493	4,965	3,542
	相模原	1,895	1,232	10,016	6,791	4,022	3,135
	厚木	1,692	1,098	8,900	6,080	3,514	2,535
	松田	796	519	4,345	2,894	1,118	813
	横浜南	828	528	4,228	2,661	1,844	1,296
	川崎北	2,626	1,484	12,899	7,553	6,276	4,076
	港北	2,315	1,353	11,348	6,685	4,812	3,409
	大和	1,175	805	5,869	4,163	3,168	2,407
	フラザ横浜	1,534	875	5,398	3,084	6,234	3,854

(注) 鶴見公共職業安定所は平成21年3月で廃止いたしました。

(新規学卒・パートタイムを除く)

4. 就職件数			5. 新規 求人数	6. 月間有効 求人数	7. 他県への の発求人 延 数	8. 充足数	9. 他県から の充足数
	うち 男子	うち雇用保険 受給者					
4,354	3,071	1,199	26,314	72,814	45,591	3,916	629
4,566	3,140	1,286	30,265	85,079	67,200	4,054	633
4,431	3,005	1,243	26,986	77,710	77,672	3,906	594
4,123	2,745	1,196	23,618	67,517	80,469	3,625	556
3,923	2,623	1,119	19,907	57,505	61,596	3,426	510
4,198	2,794	1,180	20,823	60,433	44,715	3,652	550
3,962	2,650	1,120	19,854	58,836	69,372	3,399	504
4,052	2,796	1,155	22,301	59,574	94,365	3,626	584
3,544	2,404	980	20,326	58,921	48,907	3,091	485
3,879	2,554	1,231	21,293	60,273	64,860	3,435	538
4,230	2,830	1,213	21,121	59,734	62,196	3,758	557
3,620	2,486	1,119	18,762	57,225	46,958	3,151	480
3,205	2,169	934	18,065	54,307	56,624	2,714	379
3,484	2,343	1,021	21,073	54,811	49,226	2,995	397
3,896	2,621	1,071	17,921	52,886	39,700	3,375	488
4,499	2,848	1,313	15,433	49,418	47,814	3,888	539
4,102	2,753	1,227	14,627	43,472	32,206	3,630	577
3,590	2,482	1,188	11,963	36,812	25,278	3,131	514
▲ 12.5	▲ 9.8	▲ 3.2	▲ 18.2	▲ 15.3	▲ 21.5	▲ 13.7	▲ 10.9
▲ 14.5	▲ 11.2	0.7	▲ 42.5	▲ 39.1	▲ 43.5	▲ 14.3	▲ 6.5

456	306	161	3,658	10,784	5,138	694	101
254	185	92	573	1,903	1,388	223	20
316	231	102	981	3,490	2,351	377	101
216	157	53	439	1,279	75	117	5
141	99	52	440	1,310	151	102	6
117	79	34	330	936	1,667	142	31
315	215	95	905	2,710	8,725	234	28
218	158	79	819	2,778	785	220	61
265	177	96	873	2,503	1,336	228	29
107	77	29	274	774	146	65	5
135	95	48	320	782	98	113	8
312	217	104	699	2,395	754	191	53
261	184	101	1,271	3,965	2,363	316	56
197	140	73	381	1,203	301	109	10
280	162	69	0	0	0	0	0

4. 中高年齢者の職業紹介状況

項目 年月	新規求職申込件数				月間有効求職者数				
	55～59歳	60～64歳	65歳以上		55～59歳	60～64歳	65歳以上		
16年度月平均	6,604	1,764	1,531	413	34,485	10,087	8,303	1,230	
17年度月平均	6,196	1,747	1,330	393	30,568	9,292	6,974	1,289	
18年度月平均	5,869	1,713	1,150	414	28,081	9,074	5,610	1,362	
19年度月平均	5,961	1,625	1,266	445	27,244	8,097	5,991	1,444	
20年度月平均	7,080	1,711	1,548	523	30,837	8,297	7,043	1,568	
平成20年 5月	6,094	1,510	1,316	536	29,621	8,300	6,694	1,998	
6月	5,978	1,528	1,271	439	29,127	8,203	6,645	1,732	
7月	6,505	1,634	1,464	450	29,499	8,263	6,961	1,427	
8月	5,529	1,377	1,202	340	29,003	8,063	6,881	1,308	
9月	6,123	1,441	1,313	413	29,135	7,998	6,879	1,276	
10月	7,456	1,808	1,735	545	30,317	8,178	7,098	1,409	
11月	5,544	1,348	1,221	336	29,553	7,895	6,828	1,362	
12月	5,804	1,359	1,198	314	29,130	7,696	6,620	1,308	
平成21年 1月	9,038	2,185	1,848	611	31,755	8,269	7,045	1,444	
2月	8,700	1,987	1,885	589	34,648	8,764	7,671	1,675	
3月	9,401	2,106	2,013	686	38,231	9,406	8,431	1,966	
4月	13,677	3,249	3,232	1,583	44,755	10,935	10,309	2,996	
5月	8,463	2,026	1,805	733	45,291	11,163	10,210	3,087	
前月比	▲ 38.1	▲ 37.6	▲ 44.2	▲ 53.7	1.2	2.1	▲ 1.0	3.0	
前年同月比	38.9	34.2	37.2	36.8	52.9	34.5	52.5	54.5	
安定所別 5月分	横浜	1,267	272	265	126	6,672	1,599	1,472	490
	戸塚	492	122	116	57	2,815	654	704	264
	川崎	627	143	141	50	3,737	931	890	218
	横須賀	412	105	88	47	2,079	517	496	174
	平塚	393	91	93	30	2,191	558	520	111
	小田原	233	62	52	19	1,323	346	305	64
	藤沢	775	180	173	57	4,194	1,038	957	261
	相模原	646	175	132	60	3,627	884	854	328
	厚木	542	132	120	36	3,102	789	709	181
	松田	282	73	76	20	1,581	398	419	86
	横浜南	313	73	72	27	1,677	432	400	116
	川崎北	819	196	165	78	4,363	1,106	913	275
	港北	714	171	145	63	3,935	944	840	286
	大和	405	92	72	41	2,124	505	442	150
	プラザ横浜	543	139	95	22	1,871	462	289	83

(注) 鶴見公共職業安定所は平成21年3月で廃止いたしました。

(パートタイムを除く)

紹介件数				就職件数				就職率
55～59歳	60～64歳	65歳以上	55～59歳	60～64歳	65歳以上			
9,541	2,858	1,317	229	1,293	365	225	39	19.6
8,850	2,638	1,129	225	1,295	370	217	40	20.9
9,004	2,749	1,135	241	1,311	394	203	45	22.3
10,379	2,994	1,372	305	1,252	356	214	45	21.0
14,031	3,605	1,933	378	1,221	323	229	53	17.2
11,676	3,205	1,626	377	1,311	383	253	70	21.5
12,571	3,463	1,781	361	1,245	350	214	52	20.8
12,801	3,381	1,910	366	1,324	338	242	57	20.4
11,118	2,966	1,507	245	1,138	302	212	47	20.6
13,436	3,528	1,838	334	1,177	294	216	50	19.2
15,293	4,083	2,042	389	1,312	359	239	58	17.6
12,187	3,049	1,833	283	1,192	330	245	53	21.5
12,710	3,113	1,747	292	996	242	193	31	17.2
16,046	3,908	2,103	421	1,029	261	174	41	11.4
17,275	4,213	2,353	480	1,176	294	232	53	13.5
21,124	4,987	2,765	603	1,344	331	273	60	14.3
21,999	5,129	2,844	630	1,223	311	229	62	8.9
19,830	4,779	2,414	568	1,142	280	231	66	13.5
▲ 9.9	▲ 6.8	▲ 15.1	▲ 9.8	▲ 6.6	▲ 10.0	0.9	6.5	4.6
69.8	49.1	48.5	50.7	▲ 12.9	▲ 26.9	▲ 8.7	▲ 5.7	▲ 8.0
2,624	590	308	76	168	36	34	13	13.3
1,212	303	205	48	78	18	24	2	15.9
1,458	372	259	39	108	26	22	8	17.2
783	213	110	46	70	16	15	3	17.0
734	182	74	14	40	6	5	1	10.2
517	119	75	13	41	7	6	3	17.6
1,807	432	194	53	95	25	23	2	12.3
1,385	341	187	28	55	9	10	3	8.5
974	276	100	27	73	17	14	2	13.5
315	90	22	3	26	10	5	0	9.2
729	166	91	6	43	15	7	3	13.7
2,196	486	230	60	113	35	22	12	13.8
1,700	480	189	53	96	28	18	5	13.4
1,129	286	157	33	58	15	11	2	14.3
2,267	443	213	69	78	17	15	7	14.4

5. パートタイム職業紹介状況

項目 年月	新規求職申込件数		月間有効求職者数		新規 求人数	月間有効 求人数	就職件数		
		うち 男子		うち 男子				うち 男子	
16年度月平均	6,552	1,700	26,482	5,779	10,391	27,865	2,037	725	
17年度月平均	6,167	1,546	25,191	5,457	11,765	31,713	1,948	665	
18年度月平均	6,078	1,529	24,960	5,597	11,622	32,160	1,906	660	
19年度月平均	5,898	1,510	24,596	5,673	11,070	30,886	1,791	603	
20年度月平均	6,795	1,781	26,819	6,445	9,875	27,172	1,968	656	
平成20年 5月	7,009	1,680	27,546	6,697	10,397	28,046	2,128	663	
6月	6,253	1,580	27,272	6,449	8,938	26,728	1,953	568	
7月	5,926	1,569	26,423	6,175	9,266	26,293	2,053	695	
8月	5,351	1,323	25,419	5,852	9,649	25,308	1,558	550	
9月	6,685	1,688	26,043	5,930	10,317	27,056	1,983	671	
10月	7,358	1,934	27,263	6,349	9,729	27,426	2,188	739	
11月	5,369	1,338	26,658	6,241	9,537	26,542	1,846	597	
12月	4,776	1,327	24,904	6,014	9,148	25,772	1,672	595	
平成21年 1月	7,382	2,069	25,601	6,310	11,266	27,203	1,654	551	
2月	7,697	2,041	27,577	6,936	10,330	27,876	2,057	714	
3月	8,660	2,367	30,522	7,796	10,055	27,621	2,598	895	
4月	11,820	3,466	35,421	9,350	8,607	24,818	2,510	908	
5月	8,138	2,157	35,914	9,375	7,855	21,845	2,142	766	
前月比	▲ 31.2	▲ 37.8	1.4	0.3	▲ 8.7	▲ 12.0	▲ 14.7	▲ 15.6	
前年同月比	16.1	28.4	30.4	40.0	▲ 24.4	▲ 22.1	0.7	15.5	
安定所別 5月分	横浜	1,263	333	5,244	1,341	1,879	5,080	305	90
	戸塚	491	146	2,455	656	458	1,172	136	48
	川崎	605	161	2,876	714	617	2,116	168	69
	横須賀	442	130	1,945	589	316	857	148	57
	平塚	436	113	2,012	526	260	772	103	39
	小田原	263	84	1,214	325	309	804	84	17
	藤沢	792	193	3,311	765	651	2,042	210	63
	相模原	573	186	2,810	852	705	1,560	118	56
	厚木	556	154	2,508	756	446	1,138	127	45
	松田	307	91	1,455	428	199	535	81	34
	横浜南	323	89	1,458	361	317	872	86	28
	川崎北	795	180	3,304	750	676	1,700	189	74
	港北	597	123	2,695	614	802	2,582	120	41
	大和	369	86	1,608	419	220	615	100	53
	プラザ横浜	326	88	1,019	279	0	0	167	52

(注) 鶴見公共職業安定所は平成21年3月で廃止いたしました。

6. 産業別／規模別新規求人状況

平成21年 5月

前年同月（平成20年 5月）（「項目」は旧分類による。）

規 模	一 般（パートタイムを除く）		パートタイム		規 模	一 般	パートタイム	
	項 目	今 月	前 月 比	今 月				前 月 比
A, B 農、林、漁業（01～04）		18	▲ 5.3	19	▲ 5.0	A B C 農、林、漁業（01～04）	22	29
C 鉱業、採石業、砂利採取業（05）		0	—	0	—	D 鉱業（05）	3	0
D 建設業（06～08）		1,573	▲ 29.3	127	10.4	（052 石炭・亜炭鉱業）	0	0
06 総合工事業		783	▲ 30.8	79	21.5	E 建設業（06～08）	2,464	129
E 製造業（09～32）		711	▲ 15.8	403	▲ 15.0	（06 総合工事業）	1,236	79
09 食料品製造業		117	▲ 28.7	208	▲ 16.1	F 製造業（09～32）	2,339	937
10 飲料・たばこ・飼料製造業		11	▲ 15.4	32	1500.0	09 食料品製造業	233	377
11 繊維工業		6	▲ 82.4	11	83.3	10 飲料・たばこ・飼料製造業	10	5
12 木材・木製品製造業（家具を除く）		2	▲ 83.3	3	—	11 繊維工業	16	1
13 家具・装備品製造業		3	▲ 80.0	1	0.0	12 衣服、その他の繊維製品製造業	12	2
14 パルプ・紙・紙加工品製造業		28	▲ 12.5	26	85.7	13 木材、木製品製造業	6	3
15 印刷・同関連業		21	▲ 47.5	9	▲ 40.0	14 家具、装備品製造業	13	7
16 化学工業		31	▲ 8.8	10	▲ 63.0	15 パルプ、紙、紙加工品製造業	47	97
17 石油製品・石炭製品製造業		2	—	0	—	16 印刷、同関連業	36	16
18 プラスチック製品製造業（別掲を除く）		18	▲ 21.7	15	▲ 44.4	17 化学工業	122	34
19 ゴム製品製造業		12	200.0	3	50.0	18 石油製品、石炭製品製造業	6	0
21 窯業・土石製品製造業		6	▲ 40.0	6	500.0	19 プラスチック製品製造業	63	41
22 鉄鋼業		2	▲ 33.3	0	—	20 ゴム製品製造業	15	7
23 非鉄金属製造業		9	—	0	▲ 100.0	22 窯業、土石製品製造業	32	8
24 金属製品製造業		75	7.1	16	166.7	23 鉄鋼業	24	4
25 はん用機械器具製造業		39	▲ 17.0	8	▲ 27.3	24 非鉄金属製造業	34	5
26 生産用機械器具製造業		83	31.7	4	▲ 42.9	25 金属製品製造業	237	53
27 業務用機械器具製造業		18	▲ 25.0	4	▲ 77.8	26 一般機械器具製造業	478	67
28 電子部品・デバイス・電子回路製造業		34	▲ 46.9	9	0.0	27 電気機械器具製造業	208	48
29 電気機械器具製造業		60	▲ 3.2	6	▲ 87.2	28 情報通信機械器具製造業	116	27
（293,294,301 民生用電気機器等）		28	▲ 28.2	11	57.1	29 電子部品、デバイス製造業	103	54
（296,297,302,303,28 電子機器等）		65	▲ 22.6	10	▲ 28.6	（272、273、281 民生用電気機器等）	119	48
30 情報通信機械器具製造業		24	9.1	10	233.3	（274、275、282、29 電子機器等）	197	61
31 輸送用機械器具製造業		83	▲ 4.6	16	0.0	30 輸送用機械器具製造業	441	48
（311 自動車・同附属品製造業）		53	▲ 3.6	7	▲ 50.0	（301 自動車）	328	44
（273,274,275,323 精密機械器具等）		14	0.0	4	▲ 76.5	（303 造船）	93	2
20,32 その他の製造業		27	28.6	6	▲ 53.8	31 精密機械器具製造業	54	14
F 電気・ガス・熱供給・水道業（33～36）		10	233.3	5	400.0	（315 光学機器、レンズ）	10	1
G 情報通信業（37～41）		885	▲ 5.1	110	▲ 30.8	（317 時計）	0	0
39 情報サービス業		763	▲ 15.0	41	▲ 62.4	21、32 その他の製造業	33	19
H 運輸業、郵便業（42～49）		1,487	16.6	351	64.0	G 電気、ガス、熱供給、水道業（33～36）	2	0
I 卸売業、小売業（50～61）		1,035	▲ 26.0	1,286	15.9	H 情報通信業（37～41）	2,225	66
50～55 卸売業		344	▲ 23.2	333	6.1	（39 情報サービス業）	2,145	46
56～61 小売業		691	▲ 27.3	953	19.7	I 運輸業（42～48）	2,135	534
56 各種商品小売業		41	51.9	191	▲ 8.6	J 卸売、小売業（49～60）	1,865	2,139
J 金融業、保険業（62～67）		196	▲ 54.5	31	121.4	49～54 卸売業	547	301
K 不動産業、物品賃貸業（68～70）		234	▲ 12.7	106	▲ 23.2	55～60 小売業	1,318	1,838
L 学術研究、専門・技術サービス業（71～74）		588	▲ 28.3	224	▲ 17.3	（55 各種商品小売業）	63	695
M 宿泊業、飲食サービス業（75～77）		641	▲ 5.3	636	▲ 27.6	K 金融、保険業（61～67）	274	64
76 飲食店		532	▲ 4.7	539	▲ 31.8	L 不動産業（68、69）	239	103
N 生活関連サービス業、娯楽業（78～80）		320	▲ 27.9	354	▲ 9.9	M 飲食店、宿泊業（70～72）	645	1,108
O 教育、学習支援業（81,82）		132	▲ 47.2	179	▲ 53.9	（70、71 飲食店）	420	900
P 医療、福祉（83～85）		2,565	▲ 14.6	2,618	▲ 9.9	（70 一般飲食店）	377	875
83 医療業		1,050	▲ 21.8	891	1.3	N 医療、福祉（73～75）	2,519	2,629
85 社会保険・社会福祉・介護事業		1,511	▲ 8.0	1,719	▲ 14.4	（73 医療業）	1,247	912
Q 複合サービス事業（86,87）		13	▲ 38.1	37	▲ 24.5	（75 社会保険、社会福祉、介護事業）	1,267	1,710
R サービス業（他に分類されないもの）（88～9）		1,396	▲ 18.0	1,145	▲ 8.5	O 教育、学習支援業（76、77）	137	164
91 職業紹介・労働者派遣業		—	—	—	—	P 複合サービス事業（78、79）	26	83
92 その他の事業サービス業		—	—	—	—	Q サービス業（他に分類されないもの）（8）	5,738	2,299
S,T 公務（他に分類されるものを除く）・その他（97）		159	▲ 49.4	224	0.4	R S 公務、その他（95、96、99）	190	113
合 計		11,963	▲ 18.2	7,855	▲ 8.7	合 計	20,823	10,397
29人以下		6,306	▲ 18.7	3,738	▲ 12.7	29人以下	9,615	4,675
30～99人		3,434	▲ 12.1	2,292	▲ 8.0	30～99人	5,868	3,151
100～299人		1,520	▲ 24.2	1,020	▲ 5.3	100～299人	3,515	1,689
300～499人		363	7.1	220	▲ 45.5	300～499人	702	419
500～999人		163	▲ 51.3	268	8.9	500～999人	439	311
1000人以上		177	▲ 38.1	317	193.5	1000人以上	684	152

※ 日本標準産業分類の改定に伴い、平成21年4月より、新たな産業分類に基づく表示に変更いたしました。

7. 年齢別常用職業紹介状況（パートタイム含む）

項目 区分	常用(全数)												うち 常用的パートタイム																	
	月間有効求人数		月間有効求職者数					就職件数			求人 倍率	新就 職率	月間有効求人数		月間有効求職者数					就職件数			求人 倍率	新就 職率						
	前年比		前年比	うち新規	前年比	うち保険 受給者	前年比	前年比	うち保険 受給者	前年比			前年比	前年比	うち新規	前年比	うち保険 受給者	前年比	前年比	うち保険 受給者	前年比									
20 年 度 月 平 均	19才以下		1,384	4.4	407	17.0	86	▲ 35.3	101	▲ 2.9	1	—		24.8		300	14.1	98	28.9	8	▲ 50.0	25	4.2	0	—		25.5			
	20～24才		8,556	2.4	2,333	8.9	3,307	▲ 8.7	498	▲ 11.1	99	▲ 11.6		21.3		1,068	10.6	277	22.0	488	▲ 5.4	75	21.0	13	8.3		27.1			
	25～29才		16,614	2.5	4,170	8.6	9,134	▲ 5.3	763	▲ 5.9	221	▲ 8.7		18.3		2,751	1.4	624	6.1	1,722	▲ 7.0	139	12.1	37	5.7		22.3			
	30～34才		16,878	5.0	4,139	11.8	9,355	▲ 1.5	753	▲ 3.6	208	▲ 8.4		18.2		3,369	1.9	774	7.6	2,055	▲ 4.2	176	8.0	38	8.6		22.7			
	35～39才		14,768	15.7	3,739	24.1	7,191	7.3	749	4.8	199	3.1		20.0		2,875	12.7	724	19.1	1,344	1.9	207	18.3	35	29.6		28.6			
	40～44才		11,192	22.0	2,922	31.7	5,025	14.8	612	6.8	152	▲ 1.9		20.9		2,146	19.3	605	27.9	740	2.8	195	18.9	26	4.0		32.2			
	45～49才		9,376	22.8	2,337	30.6	4,521	19.4	494	4.7	137	6.2		21.1		1,850	14.4	499	22.3	755	2.9	168	14.3	30	15.4		33.7			
	50～54才		8,367	11.4	1,934	17.1	4,408	11.1	425	▲ 4.7	126	▲ 3.8		22.0		1,965	8.3	473	15.6	985	2.6	148	2.1	30	7.1		31.3			
	55～59才		11,388	1.9	2,378	5.3	6,688	▲ 0.7	523	▲ 7.3	153	▲ 6.7		22.0		3,092	0.4	667	5.4	1,796	▲ 5.0	209	▲ 2.3	48	6.7		31.3			
	60～64才		11,631	15.9	2,595	19.1	7,220	13.8	520	4.2	126	16.7		20.0		4,590	13.4	1,047	14.7	2,758	10.7	299	3.1	62	24.0		28.6			
	65才以上		4,353	12.8	1,520	18.6	418	▲ 0.9	215	4.9	3	▲ 25.0		14.1		2,785	15.3	997	19.1	262	4.0	165	2.5	2	▲ 33.3		16.5			
	計		79,679	▲ 15.0	114,508	10.0	28,473	16.6	57,351	3.8	5,654	▲ 1.3	1,423	▲ 3.1	0.70	19.9	25,114	▲ 12.3	26,791	9.0	6,785	15.2	12,914	0.1	1,806	8.3	322	12.2	0.94	26.6
	45才以上			45,115	12.2	10,764	17.5	23,255	9.4	2,177	▲ 0.4	545	1.7		20.2		14,282	10.1	3,683	15.1	6,556	3.6	989	3.3	172	13.2		26.9		
	55才以上			27,372	9.2	6,493	13.5	14,326	6.1	1,258	▲ 0.8	282	2.2		19.4		10,467	9.7	2,711	13.8	4,816	3.9	673	1.2	112	14.3		24.8		
	21 年 度 月 平 均	19才以下		1,921	40.7	442	14.8	118	100.0	83	▲ 23.9	2	—		18.8		559	49.5	142	20.3	21	320.0	20	▲ 13.0	0	—		14.1		
20～24才			11,227	32.4	2,480	15.3	4,486	44.2	469	▲ 18.0	94	▲ 26.0		18.9		1,375	33.2	329	12.7	533	6.6	94	11.9	19	11.8		28.6			
25～29才			21,969	35.4	4,614	14.2	11,889	33.7	697	▲ 15.8	231	▲ 0.4		15.1		3,284	12.3	704	▲ 1.7	1,783	▲ 1.6	157	▲ 1.3	43	7.5		22.3			
30～34才			22,739	40.9	4,773	23.6	12,721	42.7	765	▲ 5.0	246	7.9		16.0		4,098	19.8	949	13.4	2,193	5.1	219	9.0	41	5.1		23.1			
35～39才			21,590	59.5	4,598	40.6	11,125	71.4	738	▲ 7.9	213	6.0		16.1		3,693	28.4	880	13.8	1,473	12.2	241	3.0	42	10.5		27.4			
40～44才			17,033	67.7	3,662	45.1	8,514	89.2	588	▲ 8.3	185	8.8		16.1		3,046	44.6	766	26.6	1,033	43.5	214	5.4	40	53.8		27.9			
45～49才			14,268	70.3	2,743	39.2	7,472	93.0	459	▲ 6.1	165	42.2		16.7		2,603	44.7	601	17.8	1,005	45.0	166	▲ 7.8	31	19.2		27.6			
50～54才			11,692	47.7	2,297	33.6	6,367	56.4	366	▲ 17.0	103	▲ 3.7		15.9		2,530	35.8	542	21.0	1,226	38.8	117	▲ 27.3	21	▲ 16.0		21.6			
55～59才			14,840	30.4	2,734	27.3	8,891	33.9	473	▲ 19.3	145	▲ 15.2		17.3		3,677	19.2	708	11.1	2,055	16.1	211	0.0	47	▲ 9.6		29.8			
60～64才			16,168	42.7	2,962	28.6	9,884	42.3	565	▲ 2.1	123	▲ 14.0		19.1		5,959	28.5	1,157	17.0	3,391	24.3	338	2.7	68	1.5		29.2			
65才以上			8,125	50.5	2,075	28.4	500	28.9	267	0.4	3	50.0		12.9		5,039	48.2	1,342	24.3	293	21.6	202	3.1	1	0.0		15.1			
計			55,538	▲ 33.4	161,572	46.5	33,380	28.4	81,967	52.1	5,470	▲ 10.5	1,510	0.7	0.34	16.4	20,404	▲ 22.0	35,863	30.3	8,120	15.9	15,006	17.7	1,979	▲ 0.1	353	6.6	0.57	24.4
45才以上				65,093	46.6	12,811	31.3	33,114	51.1	2,130	▲ 9.7	539	0.0		16.6		19,808	34.0	4,350	18.7	7,970	26.2	1,034	▲ 4.0	168	▲ 1.8		23.8		
55才以上				39,133	39.2	7,771	28.1	19,275	37.9	1,305	▲ 8.7	271	▲ 14.2		16.8		14,675	31.9	3,207	18.5	5,739	21.1	751	2.0	116	▲ 3.3		23.4		

(注)▲は減少

受給者は雇用保険受給者

平成13年10月より雇用対策法7条・第12条の改正により「年齢にかかわらず均等な雇用機会を与えるよう努めなければならない」求人募集の年齢制限を行うことは、認められなくなっております。平成14年4月より年齢別内訳は非表示としました。

8. 一般職業紹介状況全数(新規学卒を除き、パートタイムを含む)「諸比率」

項目 年月		比率					
		新規 求人 倍率	有効 求人 倍率	就職率(%)		充足率(%)	
				新規	※雇用保険 受給者	新規	県外依存率
16年度月平均		1.37	0.83	23.7	13.8	15.8	16.1
17年度月平均		1.64	1.04	24.8	15.7	13.9	13.8
18年度月平均		1.54	1.02	25.2	16.2	14.6	15.2
19年度月平均		1.43	0.95	24.2	16.4	15.1	15.3
20年度月平均		1.07	0.75	20.7	13.9	17.4	14.9
平成20年 5月		1.28	0.88	24.3	14.0	17.8	15.1
6月		1.21	0.86	24.3	17.2	17.6	14.8
7月		1.19	0.83	23.9	16.4	17.3	16.1
8月		1.14	0.81	22.4	15.9	14.9	15.7
9月		1.13	0.79	22.1	17.9	16.5	15.7
10月		1.06	0.75	21.4	14.4	18.6	14.8
11月		1.01	0.72	24.1	17.5	16.9	15.2
12月		1.01	0.70	21.4	15.7	15.4	14.0
平成21年 1月		0.89	0.66	14.7	10.3	14.0	13.3
2月		0.75	0.59	17.0	11.1	18.5	14.5
3月		0.75	0.52	18.9	12.6	24.6	13.9
4月		0.69	0.46	13.5	7.8	25.6	15.9
5月		0.62	0.40	17.2	8.9	25.7	16.4
安 定 所 別 5 月 分	横浜	1.11	0.68	15.3	7.3	21.7	14.6
	戸塚	0.54	0.31	20.4	11.7	31.5	9.0
	川崎	0.65	0.43	19.6	10.5	33.8	26.8
	横須賀	0.46	0.28	22.4	9.5	28.1	4.3
	平塚	0.42	0.25	14.5	6.8	25.9	5.9
	小田原	0.70	0.38	22.1	12.6	38.0	21.8
	藤沢	0.50	0.32	16.8	7.2	27.3	12.0
	相模原	0.62	0.34	13.6	8.4	23.2	27.7
	厚木	0.59	0.32	17.4	11.1	25.5	12.7
	松田	0.43	0.23	17.0	6.8	24.7	7.7
	横浜南	0.55	0.29	19.2	9.9	29.8	7.1
	川崎北	0.40	0.25	14.6	6.7	23.2	27.7
	港北	0.71	0.47	13.1	6.2	23.3	17.7
	大和	0.39	0.24	19.2	12.2	28.6	9.2
	プラザ横浜	0.00	0.00	24.0	—	—	—

(注) 県外依存率は、パート除く

(平成20年12月以前の求人倍率は季節調整済)

(注) ※欄は受給資格決定件数に対する割合

(注) 鶴見公共職業安定所は平成21年3月で廃止いたしました。

9. パートバンク業務取扱状況 (2に含まれる)

項目 年月	新規求職 申込件数	※ 月間有効 求職者数	紹 介 件 数	就 職 件 数	新 規 求人数	※月間有効 求人数
16年度月平均	(156) 723	(497) 2,343	(169) 663	(43) 201	159	412
17年度月平均	(236) 792	(630) 2,220	(352) 989	(69) 244	145	383
18年度月平均	(241) 658	(328) 878	(242) 568	(126) 311	95	125
19年度月平均	(67) 228	(182) 641	(137) 369	(23) 75	0	0
20年度月平均	(78) 195	(211) 528	(206) 430	(24) 62	0	0
21年度累計	(260) 616	(416) 941	(890) 1,660	(61) 160	0	0
前 月	(134) 330	(411) 923	(486) 902	(28) 76	0	0
21年5月	(126) 286	(421) 959	(404) 758	(33) 84	0	0
湘 南	(126) 286	(421) 959	(404) 758	(33) 84	0	0

(注) ()内は、男子内数。 ※印欄は、月平均。

10. 高齢者職業相談室取扱職業紹介状況（2には含まれない）

項 目		新規求職申込件数	うち		月間有効求職者数	紹介件数	就職件数	うち		新規求人数	月間有効求人数
			55歳～64歳	65歳以上				55歳～64歳	65歳以上		
年 月											
16年度月平均		533	335	95	1,953	547	123	80	22	27	59
17年度月平均		494	292	92	1,584	596	136	83	24	24	60
18年度月平均		279	179	68	816	338	85	53	19	16	44
19年度月平均		206	127	55	630	264	57	35	15	6	14
20年度月平均		251	152	79	820	285	53	30	20	0	0
20年度合計		3,007	1,829	944	※820	3,423	641	355	238	0	0
相談室別	相模原	887	586	228	352	687	161	97	53	0	0
	川崎北	1,566	963	458	335	2,583	423	232	156	0	0
	大和	554	280	258	133	153	57	26	29	0	0

(注) ※印欄は月平均。

(注) 相談室別の各数値は、平成20年度(平成20年4月から平成21年3月まで)を掲載。

11. 地域職業相談室取扱職業紹介状況 (2には含まれない)

項 目		新規求職申込件数	うち		月間有効求職者数	紹介件数	就職件数	うち		新規求人数	月間有効求人数
			55歳～64歳	65歳以上				55歳～64歳	65歳以上		
年 月											
17年度月平均		311	97	19	1,226	435	91	28	6	4	5
18年度月平均		358	90	21	1,492	553	112	28	7	4	4
19年度月平均		553	132	32	1,929	820	163	39	10	1	1
20年度月平均		701	156	38	2,469	1,240	173	38	11	0	0
21年度累計		2,114	444	100	※3,630	4,020	341	75	19	0	※0
前 月		1,151	224	53	3,550	2,037	179	36	14	0	0
平成21年5月		963	220	47	3,710	1,983	162	39	5	0	0
相談室別	伊勢原	290	78	14	1,161	493	25	5	1	0	0
	茅ヶ崎	321	69	21	1,308	977	81	22	1	0	0
	秦野	352	73	12	1,241	513	56	12	3	0	0

(注) 平成17年10月1日から開設。 ※印欄は月平均。

(注) 「秦野」は平成19年4月から開設。

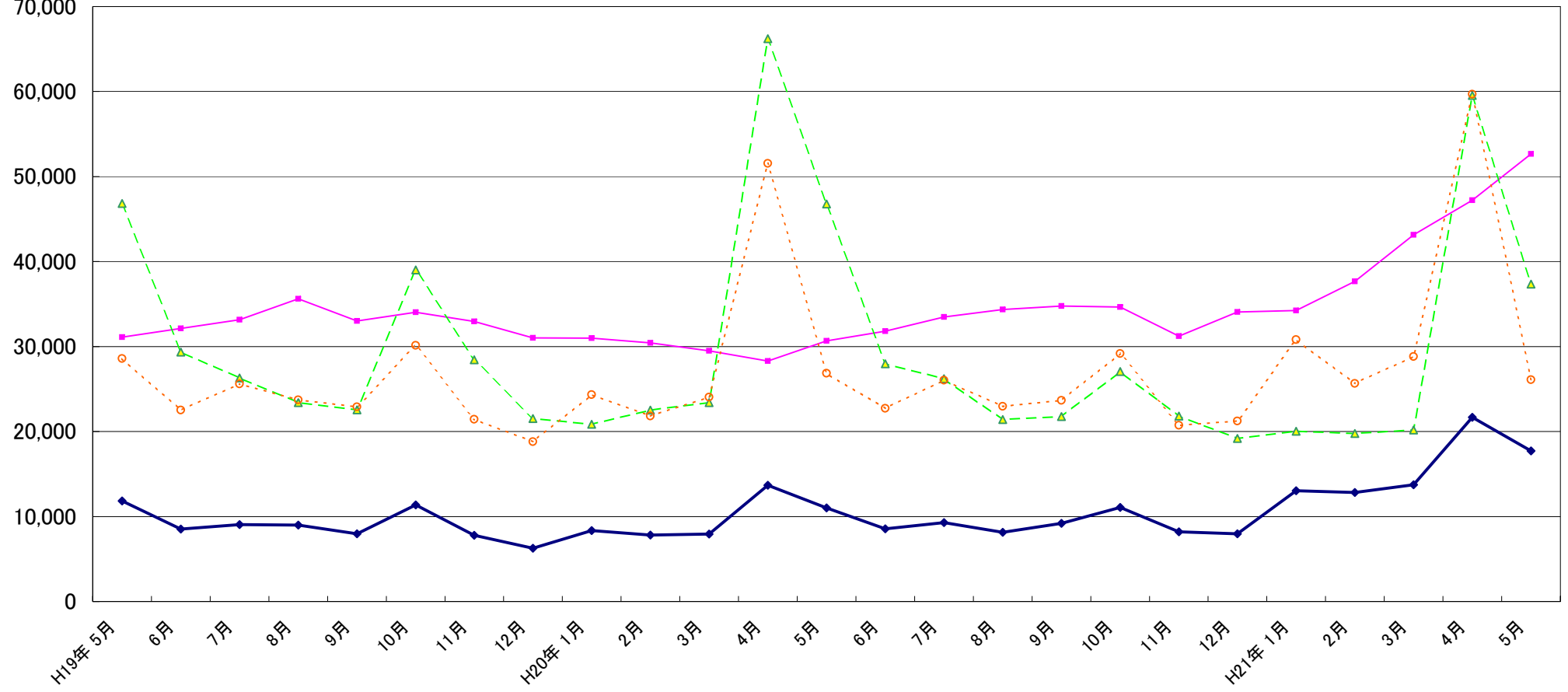
12. 神奈川県の子節調整済求人倍率の推移（新規学卒者を除きパートタイムを含む）

新規求人倍率																	有効求人倍率																	神奈川県労働局	
西暦	和暦	1月	2月	3月	4月	5月	6月	7月	8月	9月	10月	11月	12月	年計	年度計	西暦	和暦	1月	2月	3月	4月	5月	6月	7月	8月	9月	10月	11月	12月	年計	年度計				
63年	38年	0.80	1.05	0.95	1.13	1.35	1.22	1.34	1.23	1.42	1.40	1.33	1.41	1.21	1.38	63年	38年	0.74	0.80	0.85	0.92	1.03	1.09	1.15	1.03	1.10	1.15	1.16	1.22	1.02	1.18				
64年	39年	1.55	1.52	1.71	1.74	1.78	1.87	1.53	1.55	1.73	1.50	1.64	1.40	1.63	1.53	64年	39年	1.42	1.40	1.44	1.55	1.61	1.75	1.65	1.63	1.58	1.52	1.53	1.47	1.55	1.50				
65年	40年	1.37	1.12	1.15	1.07	0.85	0.81	0.84	0.82	0.75	0.77	0.91	0.79	0.93	0.90	65年	40年	1.29	1.23	1.16	1.05	0.91	0.79	0.77	0.69	0.68	0.66	0.65	0.60	0.86	0.75				
66年	41年	1.01	1.04	1.20	1.11	1.34	1.29	1.44	1.85	1.49	1.73	1.58	2.20	1.43	1.65	66年	41年	0.68	0.71	0.89	0.86	0.98	1.04	1.15	1.45	1.36	1.48	1.50	1.67	1.13	1.37				
67年	42年	1.93	2.01	1.93	2.23	1.99	1.93	2.30	2.38	2.48	2.48	2.92	2.04	2.21	2.26	67年	42年	1.70	1.74	1.75	1.88	1.83	1.89	2.08	2.27	2.38	2.41	2.52	2.24	2.05	2.18				
68年	43年	2.16	2.25	1.98	1.82	2.52	2.46	2.22	2.68	2.19	2.30	2.32	2.25	2.26	2.34	68年	43年	2.31	2.23	2.23	2.02	2.35	2.41	2.33	2.43	2.41	2.42	2.60	2.71	2.37	2.49				
69年	44年	2.30	2.39	2.61	2.87	2.63	3.19	2.89	3.47	3.04	3.14	3.26	3.52	2.94	3.21	69年	44年	2.71	2.80	2.79	2.83	2.97	3.13	3.20	3.36	3.37	3.40	3.48	3.58	3.14	3.38				
70年	45年	3.39	3.60	3.53	2.86	2.82	3.07	2.48	2.51	3.07	2.66	2.75	2.64	2.93	2.58	70年	45年	3.71	3.74	3.69	3.41	3.24	3.30	3.04	2.84	2.93	2.84	2.79	2.85	3.19	2.87				
71年	46年	2.28	2.08	2.01	2.14	2.28	1.76	2.12	1.70	1.84	1.74	1.64	1.72	1.94	1.94	71年	46年	2.64	2.45	2.30	2.25	2.31	2.09	2.14	1.95	1.88	1.88	1.83	1.79	2.11	1.98				
72年	47年	2.00	2.29	2.17	2.17	1.94	2.33	2.41	2.34	2.16	2.89	2.81	3.42	2.40	2.71	72年	47年	1.80	1.93	1.99	2.05	1.95	2.07	2.24	2.18	2.24	2.33	2.41	2.64	2.15	2.45				
73年	48年	3.24	4.25	2.86	3.61	4.06	3.70	3.74	3.88	3.70	3.91	4.76	2.95	3.71	3.64	73年	48年	2.88	3.37	3.08	3.18	3.43	3.56	3.57	3.72	3.49	3.65	3.59	3.36	3.40	3.39				
74年	49年	3.36	3.07	2.88	2.56	2.50	2.25	2.05	2.00	1.84	1.52	1.39	1.19	2.14	1.67	74年	49年	3.17	3.02	2.91	2.72	2.69	2.28	2.01	1.91	1.84	1.69	1.54	1.42	2.22	1.71				
75年	50年	1.16	1.15	1.29	1.23	1.14	1.18	1.24	1.01	1.19	1.14	1.16	1.19	1.17	1.20	75年	50年	1.19	1.07	1.02	0.92	0.84	0.79	0.76	0.70	0.68	0.67	0.64	0.65	0.81	0.73				
76年	51年	1.23	1.35	1.36	1.41	1.43	1.39	1.39	1.34	1.24	1.41	1.43	1.35	1.36	1.34	76年	51年	0.70	0.72	0.75	0.79	0.78	0.79	0.80	0.80	0.77	0.78	0.79	0.76	0.77	0.77				
77年	52年	1.26	1.16	1.22	1.15	1.11	1.06	1.04	1.12	1.05	1.16	1.04	1.08	1.12	1.11	77年	52年	0.73	0.70	0.72	0.66	0.66	0.65	0.64	0.64	0.63	0.66	0.60	0.57	0.65	0.62				
78年	53年	1.17	1.17	1.14	1.21	1.01	1.20	1.24	1.27	1.24	1.22	1.24	1.34	1.20	1.26	78年	53年	0.55	0.60	0.61	0.63	0.61	0.62	0.64	0.69	0.68	0.69	0.67	0.68	0.64	0.67				
79年	54年	1.37	1.40	1.43	1.37	1.39	1.46	1.43	1.38	1.55	1.51	1.58	1.55	1.45	1.52	79年	54年	0.75	0.72	0.74	0.73	0.75	0.76	0.77	0.80	0.83	0.84	0.86	0.85	0.78	0.83				
80年	55年	1.62	1.55	1.89	1.59	1.64	1.54	1.61	1.42	1.42	1.55	1.34	1.28	1.53	1.42	80年	55年	0.90	0.90	0.97	0.99	1.02	1.01	0.99	0.92	0.89	0.90	0.89	0.86	0.94	0.91				
81年	56年	1.29	1.24	1.14	1.31	1.32	1.36	1.36	1.47	1.35	1.33	1.36	1.26	1.32	1.29	81年	56年	0.89	0.83	0.77	0.74	0.75	0.82	0.86	0.94	0.92	0.88	0.89	0.91	0.85	0.85				
82年	57年	1.14	1.16	1.07	1.09	1.05	1.03	1.01	1.00	0.98	0.99	0.98	0.99	1.04	1.00	82年	57年	0.86	0.84	0.77	0.79	0.75	0.73	0.71	0.69	0.68	0.68	0.68	0.68	0.74	0.70				
83年	58年	1.02	0.92	0.97	0.98	1.08	1.05	1.02	1.03	1.06	0.98	1.10	1.22	1.04	1.06	83年	58年	0.70	0.67	0.68	0.65	0.68	0.68	0.69	0.68	0.67	0.67	0.67	0.70	0.68	0.69				
84年	59年	1.07	1.08	1.07	1.09	1.00	1.09	1.09	1.14	1.10	1.16	1.14	1.19	1.10	1.13	84年	59年	0.72	0.73	0.71	0.70	0.69	0.69	0.69	0.71	0.71	0.74	0.73	0.76	0.71	0.72				
85年	60年	1.17	1.19	1.18	1.18	1.13	1.13	1.11	1.11	1.04	1.01	0.96	1.01	1.10	1.05	85年	60年	0.75	0.76	0.77	0.77	0.77	0.77	0.75	0.75	0.74	0.71	0.71	0.75	0.72					
86年	61年	1.02	0.95	1.01	0.91	0.88	0.89	0.90	0.86	0.93	0.95	0.96	0.89	0.93	0.94	86年	61年	0.70	0.66	0.66	0.63	0.61	0.57	0.58	0.57	0.57	0.58	0.59	0.58	0.61	0.59				
87年	62年	0.97	1.10	1.09	1.16	1.22	1.23	1.29	1.36	1.45	1.53	1.65	1.73	1.30	1.50	87年	62年	0.60	0.61	0.62	0.64	0.65	0.69	0.74	0.76	0.81	0.86	0.88	0.96	0.73	0.83				
88年	63年	1.77	1.77	1.99	1.78	1.93	2.09	2.15	2.08	2.29	2.12	2.30	2.31	2.04	2.17	88年	63年	0.98	1.01	1.05	1.09	1.16	1.20	1.22	1.23	1.27	1.30	1.32	1.33	1.18	1.27				
89年	元年	2.28	2.41	2.43	2.45	2.72	2.50	2.33	2.70	2.47	2.14	2.73	2.38	2.46	2.48	89年	元年	1.32	1.37	1.41	1.46	1.51	1.48	1.46	1.48	1.46	1.45	1.45	1.44	1.44	1.46				
90年	2年	2.44	2.67	2.25	2.55	2.34	2.62	2.62	2.42	2.51	2.62	2.64	2.40	2.50	2.52	90年	2年	1.37	1.48	1.44	1.49	1.44	1.45	1.54	1.53	1.52	1.50	1.51	1.48	1.48	1.50				
91年	3年	2.69	2.41	2.45	2.27	2.23	2.50	2.08	2.19	1.99	2.12	1.89	1.97	2.22	2.00	91年	3年	1.55	1.49	1.54	1.40	1.41	1.41	1.36	1.34	1.28	1.28	1.20	1.37	1.25					
92年	4年	1.73	1.62	1.58	1.54	1.45	1.44	1.37	1.29	1.32	1.17	1.12	1.19	1.39	1.25	92年	4年	1.11	1.07	1.00	0.94	0.92	0.90	0.88	0.84	0.81	0.77	0.73	0.72	0.88	0.78				
93年	5年	1.13	1.08	1.05	0.98	1.00	0.89	0.89	0.89	0.80	0.79	0.83	0.79	0.92	0.85	93年	5年	0.68	0.65	0.62	0.59	0.58	0.55	0.53	0.51	0.49	0.47	0.46	0.45	0.54	0.49				
94年	6年	0.79	0.82	0.78	0.78	0.77	0.79	0.80	0.78	0.84	0.74	0.78	0.73	0.78	0.78	94年	6年	0.44	0.42	0.42	0.42	0.41	0.42	0.41	0.41	0.43	0.42	0.42	0.41	0.42	0.42				
95年	7年	0.72	0.85	0.75	0.73	0.74	0.71	0.72	0.76	0.76	0.79	0.77	0.83	0.76	0.79	95年	7年	0.40	0.43	0.43	0.43	0.40	0.39	0.39	0.40	0.40	0.42	0.41	0.43	0.41	0.42				
96年	8年	0.85	0.86	0.92	0.90	0.91	0.92	0.95	0.89	0.88	1.00	0.95	0.94	0.91	0.93	96年	8年	0.46	0.46	0.48	0.49	0.50	0.49	0.50	0.50	0.49	0.50	0.50	0.51	0.49	0.50				
97年	9年	0.92	0.96	0.97	1.00	1.01	1.05	0.97	0.96	0.98	0.96	0.97	0.88	0.97	0.93	97年	9年	0.51	0.51	0.51	0.51	0.53	0.54	0.55	0.53	0.53	0.53	0.52	0.50	0.52	0.51				
98年	10年	0.86	0.86	0.76	0.79	0.74	0.72	0.73	0.73	0.70	0.68	0.68	0.69	0.74	0.71	98年	10年	0.48	0.46	0.44	0.43	0.41	0.39	0.38	0.37	0.37	0.36	0.36	0.35	0.40	0.37				
99年	11年	0.69	0.67	0.69	0.66	0.68	0.64	0.66	0.72	0.76	0.71	0.75	0.80	0.70	0.74	99年	11年	0.35	0.35	0.35	0.33	0.33	0.33	0.34	0.34	0.37	0.36	0.37	0.38	0.35	0.37				
00年	12年	0.84	0.83	0.85	0.89	0.90	1.07	0.99	0.95	1.06	1.11	1.06	1.08	0.97	1.03	00年	12年	0.40	0.41	0.43	0.44	0.45	0.48	0.50	0.51	0.52	0.54	0.55	0.48	0.52					
01年	13年	1.13	1.11	1.03	1.09	1.07	1.08	1.04	0.99	0.91	0.89	0.89	0.84	1.00	0.95	01年	13年	0.56	0.57	0.57	0.58	0.57	0.57	0.56	0.56	0.53	0.50	0.49	0.48	0.54	0.52				
02年	14年	0.84	0.88	0.91	0.85	0.92	0.93	0.89	0.89	0.91	0.93	0.90	0.98	0.90	0.93	02年	14年	0.47	0.47	0.48	0.48	0.48	0.49	0.49	0.49	0.49	0.50	0.51	0.51	0.52	0.49	0.51			
03年	15年	0.98	0.96	1.05	1.06	1.06	1.07	1.07	1.05	1.12	1.14	1.20	1.19	1.08	1.13	03年	15年	0.53	0.53	0.56	0.57	0.58	0.58	0.60	0.61	0.64	0.66	0.69	0.71	0.60	0.65				
04年	16年	1.26	1.12	1.26	1.31	1.17	1.20	1.21	1.32	1.35	1.45	1.48	1.44	1.29																					

(単位:人)
70,000

13. 雇用保険の推移

神奈川労働局



◆ 受給資格決定件数
 ■ 受給者実人員
 ▲ 資格取得者数
 ○ 資格喪失者数

	H19年 5月	6月	7月	8月	9月	10月	11月	12月	H20年 1月	2月	3月	4月	5月	6月	7月	8月	9月	10月	11月	12月	H21年 1月	2月	3月	4月	5月
受給資格決定件数	11,846	8,519	9,037	8,983	7,953	11,371	7,788	6,262	8,359	7,812	7,942	13,666	10,998	8,546	9,290	8,144	9,206	11,078	8,197	7,973	13,047	12,840	13,729	21,659	17,728
受給者実人員	31,113	32,126	33,151	35,613	33,005	34,028	32,948	31,005	30,988	30,419	29,502	28,295	30,664	31,820	33,488	34,361	34,761	34,662	31,233	34,063	34,238	37,654	43,151	47,203	52,664
資格取得者数	46,829	29,351	26,291	23,407	22,557	39,012	28,428	21,538	20,839	22,514	23,405	66,231	46,767	27,979	26,209	21,413	21,753	27,076	21,831	19,171	20,037	19,772	20,186	59,538	37,341
資格喪失者数	28,600	22,531	25,611	23,730	22,916	30,127	21,430	18,810	24,336	21,815	24,054	51,548	26,845	22,738	26,029	22,974	23,667	29,169	20,740	21,234	30,820	25,664	28,832	59,677	26,086