

1. 一般職業紹介状況（新規学卒者を除き、パートタイムを含む）主要項目

項目	年 月	平成21年 4月	前 月	前月比	前年同月	前年同月比
全 数	1 新規求職申込件数(件)	49,061	37,628	30.4	33,530	46.3
	2 月間有効求職者数(人)	160,583	141,564	13.4	110,613	45.2
	3 新規求人数(人)	23,234	25,488	▲ 8.8	31,776	▲ 26.9
	4 月間有効求人数(人)	68,290	77,039	▲ 11.4	93,836	▲ 27.2
	5 紹介件数(件)	82,674	80,186	3.1	42,612	94.0
	6 就職件数(件)	6,612	7,097	▲ 6.8	6,437	2.7
	7 充足数(人)	5,942	6,281	▲ 5.4	5,796	2.5
	8 新規求人倍率(3/1)(倍)	0.47	0.68	▲ 0.21	0.95	▲ 0.48
	季節調整値	0.69	0.75	▲ 0.06	1.40	▲ 0.71
	9 有効求人倍率(4/2)(倍)	0.43	0.54	▲ 0.11	0.85	▲ 0.42
	季節調整値	0.46	0.52	▲ 0.06	0.91	▲ 0.45
	10 紹介率 (5/2×100) (%)	51.5	56.6	▲ 5.1	38.5	13.0
11 就職率 (6/1×100) (%)	13.5	18.9	▲ 5.4	19.2	▲ 5.7	
12 充足率 (7/3×100) (%)	25.6	24.6	1.0	18.2	7.4	

2. 一般職業紹介状況全数

項目 年月	1. 新規求職申込件数		2. 月間有効求職者数		3. 紹介件数	
		うち 男子		うち 男子		うち 男子
16年度月平均	26,979	14,422	121,745	64,530	37,397	23,907
17年度月平均	25,927	13,541	113,062	58,313	35,106	21,801
18年度月平均	25,117	12,879	108,191	54,888	34,330	21,230
19年度月平均	24,434	12,516	104,144	52,421	35,731	21,789
20年度月平均	28,488	15,192	114,555	59,983	49,197	30,571
平成20年 4月	33,530	16,705	110,613	56,562	42,612	25,424
5月	25,996	12,802	110,349	55,846	40,562	24,197
6月	24,384	12,770	108,521	55,164	41,970	25,961
7月	25,564	13,459	108,512	55,379	42,713	26,793
8月	22,808	11,733	106,762	54,402	37,293	22,892
9月	26,547	13,555	109,124	55,423	45,978	28,006
10月	29,996	15,933	113,959	58,426	53,498	33,473
11月	22,686	12,102	111,553	57,779	41,783	26,403
12月	22,812	13,041	108,477	57,571	42,623	27,686
平成21年 1月	34,919	19,842	117,070	63,761	57,030	35,846
2月	34,984	19,647	128,160	70,898	64,116	40,144
3月	37,628	20,716	141,564	78,581	80,186	50,032
4月	49,061	26,629	160,583	89,034	82,674	52,144
前月比	30.4	28.5	13.4	13.3	3.1	4.2
前年同月比	46.3	59.4	45.2	57.4	94.0	105.1

安定所別 4月分	横浜	7,253	3,711	23,334	12,125	11,500	6,533
	戸塚	3,086	1,625	9,968	5,477	5,098	3,327
	川崎	3,375	1,886	12,934	7,295	5,976	3,786
	横須賀	2,442	1,343	7,651	4,253	3,616	2,224
	平塚	2,441	1,442	8,506	5,183	3,526	2,349
	小田原	1,342	704	4,587	2,484	2,001	1,182
	藤沢	4,694	2,516	14,731	8,175	7,360	4,774
	相模原	3,980	2,420	13,118	7,811	5,583	3,949
	厚木	3,419	2,030	11,228	6,799	5,100	3,416
	松田	1,808	960	5,746	3,306	1,628	1,115
	横浜南	1,758	944	5,669	3,030	2,690	1,657
	川崎北	4,834	2,436	15,317	7,930	8,601	5,268
	港北	4,290	2,184	13,611	7,131	6,638	4,307
	大和	2,207	1,334	7,507	4,623	4,591	3,295
	プラザ横浜	2,132	1,094	6,676	3,412	8,766	4,962

(注) 鶴見公共職業安定所は平成21年3月で廃止いたしました。

(新規学卒を除き、パートタイムを含む)

4. 就職件数			5. 新規 求人数	6. 月間有効 求人数	7. 充足数
	うち 男子	うち雇用保険 受給者			
6,391	3,796	1,486	36,705	100,680	5,815
6,440	3,760	1,589	42,265	116,988	5,855
6,337	3,665	1,545	38,608	109,870	5,626
5,915	3,348	1,505	34,687	98,403	5,236
5,891	3,279	1,468	29,782	84,677	5,192
6,437	3,615	1,369	31,776	93,836	5,796
6,326	3,457	1,535	31,220	88,479	5,571
5,915	3,218	1,470	28,792	85,564	5,073
6,105	3,491	1,525	31,567	85,867	5,447
5,102	2,954	1,291	29,975	84,229	4,470
5,862	3,225	1,648	31,610	87,329	5,212
6,418	3,569	1,593	30,850	87,160	5,739
5,466	3,083	1,433	28,299	83,767	4,776
4,877	2,764	1,249	27,213	80,079	4,181
5,138	2,894	1,346	32,339	82,014	4,517
5,953	3,335	1,424	28,251	80,762	5,235
7,097	3,743	1,733	25,488	77,039	6,281
6,612	3,661	1,679	23,234	68,290	5,942
▲ 6.8	▲ 2.2	▲ 3.1	▲ 8.8	▲ 11.4	▲ 5.4
2.7	1.3	22.6	▲ 26.9	▲ 27.2	2.5

911	480	246	6,077	18,345	1,448
425	252	112	1,340	3,630	323
526	306	146	2,205	6,639	585
423	235	92	859	2,326	258
325	193	88	959	2,395	224
283	150	58	640	2,056	282
672	349	175	1,916	5,703	555
426	264	110	1,584	5,423	383
385	236	101	1,230	3,975	390
230	129	74	666	1,596	159
238	132	56	698	1,879	217
452	238	120	1,626	4,567	357
486	266	150	2,764	7,764	561
340	213	84	670	1,992	200
490	218	67	0	0	0

3. 一般職業紹介状況全数

項目 年月	1. 新規求職申込件数		2. 月間有効求職者数		3. 紹介件数	
		うち 男子		うち 男子		うち 男子
16年度月平均	20,427	12,722	95,263	58,752	29,131	20,536
17年度月平均	19,868	12,065	88,045	53,031	28,000	19,159
18年度月平均	19,040	11,350	83,232	49,291	27,096	18,372
19年度月平均	18,537	11,006	79,548	46,749	28,767	19,077
20年度月平均	21,693	13,411	87,736	53,538	39,653	26,854
平成20年 4月	24,460	14,249	84,011	49,970	34,301	22,494
5月	18,987	11,122	82,803	49,149	32,283	21,381
6月	18,131	11,190	81,249	48,715	33,956	22,978
7月	19,638	11,890	82,089	49,204	34,761	23,561
8月	17,457	10,410	81,343	48,550	30,453	20,340
9月	19,862	11,867	83,081	49,493	36,805	24,588
10月	22,638	13,999	86,696	52,077	42,477	28,885
11月	17,317	10,764	84,895	51,538	33,994	23,341
12月	18,036	11,714	83,573	51,557	35,362	24,824
平成21年 1月	27,537	17,773	91,469	57,451	46,726	31,760
2月	27,287	17,606	100,583	63,962	51,079	34,985
3月	28,968	18,349	111,042	70,785	63,642	43,108
4月	37,241	23,163	125,162	79,684	65,913	45,482
前月比	28.6	26.2	12.7	12.6	3.6	5.5
前年同月比	52.3	62.6	49.0	59.5	92.2	102.2

安 定 所 別 4 月 分	横浜	5,490	3,206	18,107	10,789	8,921	5,623
	戸塚	2,243	1,371	7,590	4,849	3,936	2,835
	川崎	2,592	1,660	9,982	6,491	4,749	3,281
	横須賀	1,764	1,125	5,673	3,676	2,669	1,853
	平塚	1,772	1,223	6,564	4,660	2,708	1,974
	小田原	944	594	3,387	2,170	1,434	977
	藤沢	3,534	2,220	11,479	7,404	5,675	4,124
	相模原	3,065	2,084	10,235	6,961	4,611	3,506
	厚木	2,604	1,759	8,822	6,056	4,169	2,980
	松田	1,255	788	4,330	2,894	1,257	986
	横浜南	1,271	813	4,240	2,683	2,102	1,454
	川崎北	3,815	2,191	12,267	7,251	7,194	4,783
	港北	3,405	1,952	11,012	6,513	5,581	3,835
	大和	1,715	1,181	5,911	4,172	3,657	2,836
	フラザ横浜	1,772	996	5,563	3,115	7,250	4,435

(注) 鶴見公共職業安定所は平成21年3月で廃止いたしました。

(新規学卒・パートタイムを除く)

4. 就職件数			5. 新規 求人数	6. 月間有効 求人数	7. 他県への の発求人 延 数	8. 充足数	9. 他県から の充足数
	うち 男子	うち雇用保険 受給者					
4,354	3,071	1,199	26,314	72,814	45,591	3,916	629
4,566	3,140	1,286	30,265	85,079	67,200	4,054	633
4,431	3,005	1,243	26,986	77,710	77,672	3,906	594
4,123	2,745	1,196	23,618	67,517	80,469	3,625	556
3,923	2,623	1,119	19,907	57,505	61,596	3,426	510
4,512	2,985	1,088	21,912	63,639	114,414	4,032	617
4,198	2,794	1,180	20,823	60,433	44,715	3,652	550
3,962	2,650	1,120	19,854	58,836	69,372	3,399	504
4,052	2,796	1,155	22,301	59,574	94,365	3,626	584
3,544	2,404	980	20,326	58,921	48,907	3,091	485
3,879	2,554	1,231	21,293	60,273	64,860	3,435	538
4,230	2,830	1,213	21,121	59,734	62,196	3,758	557
3,620	2,486	1,119	18,762	57,225	46,958	3,151	480
3,205	2,169	934	18,065	54,307	56,624	2,714	379
3,484	2,343	1,021	21,073	54,811	49,226	2,995	397
3,896	2,621	1,071	17,921	52,886	39,700	3,375	488
4,499	2,848	1,313	15,433	49,418	47,814	3,888	539
4,102	2,753	1,227	14,627	43,472	32,206	3,630	577
▲ 8.8	▲ 3.3	▲ 6.5	▲ 5.2	▲ 12.0	▲ 32.6	▲ 6.6	7.1
▲ 9.1	▲ 7.8	12.8	▲ 33.2	▲ 31.7	▲ 71.9	▲ 10.0	▲ 6.5

555	363	191	4,136	12,737	8,868	827	113
267	187	79	910	2,318	561	215	32
326	225	104	1,286	4,172	4,812	392	86
250	174	71	554	1,380	687	143	3
201	144	63	624	1,414	1,213	130	3
182	108	49	332	1,053	1,526	169	43
375	245	118	1,071	3,240	5,362	322	27
286	210	86	1,016	3,718	1,468	228	56
260	185	77	857	2,752	1,062	261	24
143	100	56	412	992	1,153	91	7
138	99	39	340	911	238	136	8
288	191	82	948	2,660	1,435	226	71
318	205	108	1,704	4,749	3,571	362	85
206	154	59	437	1,376	250	128	19
307	163	45	0	0	0	0	0

4. 中高年齢者の職業紹介状況

項目 年月	新規求職申込件数				月間有効求職者数				
	55～59歳	60～64歳	65歳以上		55～59歳	60～64歳	65歳以上		
16年度月平均	6,604	1,764	1,531	413	34,485	10,087	8,303	1,230	
17年度月平均	6,196	1,747	1,330	393	30,568	9,292	6,974	1,289	
18年度月平均	5,869	1,713	1,150	414	28,081	9,074	5,610	1,362	
19年度月平均	5,961	1,625	1,266	445	27,244	8,097	5,991	1,444	
20年度月平均	7,080	1,711	1,548	523	30,837	8,297	7,043	1,568	
平成20年 4月	8,790	2,244	2,106	1,016	30,029	8,527	6,767	1,912	
5月	6,094	1,510	1,316	536	29,621	8,300	6,694	1,998	
6月	5,978	1,528	1,271	439	29,127	8,203	6,645	1,732	
7月	6,505	1,634	1,464	450	29,499	8,263	6,961	1,427	
8月	5,529	1,377	1,202	340	29,003	8,063	6,881	1,308	
9月	6,123	1,441	1,313	413	29,135	7,998	6,879	1,276	
10月	7,456	1,808	1,735	545	30,317	8,178	7,098	1,409	
11月	5,544	1,348	1,221	336	29,553	7,895	6,828	1,362	
12月	5,804	1,359	1,198	314	29,130	7,696	6,620	1,308	
平成21年 1月	9,038	2,185	1,848	611	31,755	8,269	7,045	1,444	
2月	8,700	1,987	1,885	589	34,648	8,764	7,671	1,675	
3月	9,401	2,106	2,013	686	38,231	9,406	8,431	1,966	
4月	13,677	3,249	3,232	1,583	44,755	10,935	10,309	2,996	
前月比	45.5	54.3	60.6	130.8	17.1	16.3	22.3	52.4	
前年同月比	55.6	44.8	53.5	55.8	49.0	28.2	52.3	56.7	
安定所別 4月分	横浜	2,054	506	461	242	6,646	1,587	1,505	450
	戸塚	829	183	209	136	2,769	637	687	250
	川崎	953	231	229	130	3,875	912	1,049	291
	横須賀	673	161	167	88	2,036	514	485	158
	平塚	621	153	154	66	2,218	546	504	114
	小田原	358	94	92	31	1,335	350	313	57
	藤沢	1,262	292	323	135	4,037	998	947	242
	相模原	1,236	278	303	191	3,641	864	861	330
	厚木	936	251	229	86	2,990	772	665	169
	松田	459	107	120	38	1,550	391	401	74
	横浜南	501	116	115	66	1,657	446	396	108
	川崎北	1,320	302	294	138	4,157	1,059	903	235
	港北	1,228	268	287	141	3,867	929	826	292
	大和	648	155	148	68	2,099	485	460	135
プラザ横浜	599	152	101	27	1,878	445	307	91	

(注) 鶴見公共職業安定所は平成21年3月で廃止いたしました。

(パートタイムを除く)

紹介件数				就職件数				就職率
55～59歳	60～64歳	65歳以上		55～59歳	60～64歳	65歳以上		
9,541	2,858	1,317	229	1,293	365	225	39	19.6
8,850	2,638	1,129	225	1,295	370	217	40	20.9
9,004	2,749	1,135	241	1,311	394	203	45	22.3
10,379	2,994	1,372	305	1,252	356	214	45	21.0
14,031	3,605	1,933	378	1,221	323	229	53	17.2
12,139	3,362	1,696	388	1,409	396	258	60	16.0
11,676	3,205	1,626	377	1,311	383	253	70	21.5
12,571	3,463	1,781	361	1,245	350	214	52	20.8
12,801	3,381	1,910	366	1,324	338	242	57	20.4
11,118	2,966	1,507	245	1,138	302	212	47	20.6
13,436	3,528	1,838	334	1,177	294	216	50	19.2
15,293	4,083	2,042	389	1,312	359	239	58	17.6
12,187	3,049	1,833	283	1,192	330	245	53	21.5
12,710	3,113	1,747	292	996	242	193	31	17.2
16,046	3,908	2,103	421	1,029	261	174	41	11.4
17,275	4,213	2,353	480	1,176	294	232	53	13.5
21,124	4,987	2,765	603	1,344	331	273	60	14.3
21,999	5,129	2,844	630	1,223	311	229	62	8.9
4.1	2.8	2.9	4.5	▲ 9.0	▲ 6.0	▲ 16.1	3.3	▲ 5.4
81.2	52.6	67.7	62.4	▲ 13.2	▲ 21.5	▲ 11.2	3.3	▲ 7.1
3,020	692	413	85	182	40	46	7	8.9
1,353	309	187	56	72	22	15	4	8.7
1,526	379	218	52	103	29	14	6	10.8
966	202	151	48	76	23	14	3	11.3
907	152	114	15	48	8	11	2	7.7
503	117	84	14	60	12	11	1	16.8
1,940	521	225	57	106	30	19	10	8.4
1,405	286	182	42	75	22	11	7	6.1
1,226	280	143	34	75	19	10	4	8.0
324	110	21	2	37	8	6	0	8.1
725	176	73	11	44	13	8	2	8.8
2,423	567	294	72	98	25	14	4	7.4
2,047	549	255	61	100	26	18	4	8.1
1,202	275	199	27	67	15	14	4	10.3
2,432	514	285	54	80	19	18	4	13.4

5. パートタイム職業紹介状況

項目 年月	新規求職申込件数		月間有効求職者数		新規 求人数	月間有効 求人数	就職件数		
		うち 男子		うち 男子				うち 男子	
16年度月平均	6,552	1,700	26,482	5,779	10,391	27,865	2,037	725	
17年度月平均	6,167	1,546	25,191	5,457	11,765	31,713	1,948	665	
18年度月平均	6,078	1,529	24,960	5,597	11,622	32,160	1,906	660	
19年度月平均	5,898	1,510	24,596	5,673	11,070	30,886	1,791	603	
20年度月平均	6,795	1,781	26,819	6,445	9,875	27,172	1,968	656	
平成20年 4月	9,070	2,456	26,602	6,592	9,864	30,197	1,925	630	
5月	7,009	1,680	27,546	6,697	10,397	28,046	2,128	663	
6月	6,253	1,580	27,272	6,449	8,938	26,728	1,953	568	
7月	5,926	1,569	26,423	6,175	9,266	26,293	2,053	695	
8月	5,351	1,323	25,419	5,852	9,649	25,308	1,558	550	
9月	6,685	1,688	26,043	5,930	10,317	27,056	1,983	671	
10月	7,358	1,934	27,263	6,349	9,729	27,426	2,188	739	
11月	5,369	1,338	26,658	6,241	9,537	26,542	1,846	597	
12月	4,776	1,327	24,904	6,014	9,148	25,772	1,672	595	
平成21年 1月	7,382	2,069	25,601	6,310	11,266	27,203	1,654	551	
2月	7,697	2,041	27,577	6,936	10,330	27,876	2,057	714	
3月	8,660	2,367	30,522	7,796	10,055	27,621	2,598	895	
4月	11,820	3,466	35,421	9,350	8,607	24,818	2,510	908	
前月比	36.5	46.4	16.1	19.9	▲ 14.4	▲ 10.1	▲ 3.4	1.5	
前年同月比	30.3	41.1	33.2	41.8	▲ 12.7	▲ 17.8	30.4	44.1	
安定所別 4月分	横浜	1,763	505	5,227	1,336	1,941	5,608	356	117
	戸塚	843	254	2,378	628	430	1,312	158	65
	川崎	783	226	2,952	804	919	2,467	200	81
	横須賀	678	218	1,978	577	305	946	173	61
	平塚	669	219	1,942	523	335	981	124	49
	小田原	398	110	1,200	314	308	1,003	101	42
	藤沢	1,160	296	3,252	771	845	2,463	297	104
	相模原	915	336	2,883	850	568	1,705	140	54
	厚木	815	271	2,406	743	373	1,223	125	51
	松田	553	172	1,416	412	254	604	87	29
	横浜南	487	131	1,429	347	358	968	100	33
	川崎北	1,019	245	3,050	679	678	1,907	164	47
	港北	885	232	2,599	618	1,060	3,015	168	61
	大和	492	153	1,596	451	233	616	134	59
	プラザ横浜	360	98	1,113	297	0	0	183	55

(注) 鶴見公共職業安定所は平成21年3月で廃止いたしました。

6. 産業別／規模別新規求人状況

平成21年 4月

前年同月（平成20年 4月）（「項目」は旧分類による。）

規 模	一 般（パートタイムを除く）		パートタイム		規 模	一 般	パートタイム
	今 月	前月比	今 月	前月比			
A, B 農, 林, 漁業 (01~04)	19	—	20	—	A B C農, 林, 漁業(01~04)	21	19
C 鉱業, 採石業, 砂利採取業 (05)	0	—	0	—	D 鉱業(05)	0	0
D 建設業 (06~08)	2,224	—	115	—	(052 石炭・亜炭鉱業)	0	0
06 総合工事業	1,131	—	65	—	E 建設業(06~08)	2,726	165
E 製造業 (09~32)	844	—	474	—	(06 総合工事業)	1,454	98
09 食料品製造業	164	—	248	—	F 製造業(09~32)	3,168	1,031
10 飲料・たばこ・飼料製造業	13	—	2	—	09 食料品製造業	168	474
11 繊維工業	34	—	248	—	10 飲料・たばこ・飼料製造業	10	17
12 木材・木製品製造業(家具を除く)	12	—	0	—	11 繊維工業	2	7
13 家具・装備品製造業	15	—	1	—	12 衣服, その他の繊維製品製造業	4	3
14 パルプ・紙・紙加工品製造業	32	—	14	—	13 木材, 木製品製造業	17	3
15 印刷・同関連業	40	—	15	—	14 家具, 装備品製造業	16	4
16 化学工業	34	—	27	—	15 パルプ, 紙, 紙加工品製造業	97	83
17 石油製品・石炭製品製造業	0	—	0	—	16 印刷, 同関連業	57	39
18 プラスチック製品製造業(別掲を除く)	23	—	27	—	17 化学工業	38	45
19 ゴム製品製造業	4	—	2	—	18 石油製品, 石炭製品製造業	3	0
21 窯業・土石製品製造業	10	—	1	—	19 プラスチック製品製造業	88	25
22 鉄鋼業	3	—	0	—	20 ゴム製品製造業	13	3
23 非鉄金属製造業	0	—	1	—	22 窯業, 土石製品製造業	27	3
24 金属製品製造業	70	—	6	—	23 鉄鋼業	39	6
25 はん用機械器具製造業	47	—	11	—	24 非鉄金属製造業	11	4
26 生産用機械器具製造業	63	—	7	—	25 金属製品製造業	215	52
27 業務用機械器具製造業	24	—	18	—	26 一般機械器具製造業	389	30
28 電子部品・デバイス・電子回路製造業	64	—	9	—	27 電気機械器具製造業	193	68
29 電気機械器具製造業	62	—	47	—	28 情報通信機械器具製造業	106	37
(293,294,301 民生用電気機器等)	39	—	7	—	29 電子部品, デバイス製造業	101	28
(296,297,302,303,28 電子機器等)	84	—	14	—	(272, 273, 281 民生用電気機器等)	100	36
30 情報通信機械器具製造業	22	—	3	—	(274, 275, 282, 29 電子機器等)	176	46
31 輸送用機械器具製造業	87	—	16	—	30 輸送用機械器具製造業	1,426	62
(311 自動車・同附属品製造業)	55	—	14	—	(301 自動車)	1,242	54
(273,274,275,323 精密機械器具等)	14	—	17	—	(303 造船)	103	7
20,32 その他の製造業	21	—	13	—	31 精密機械器具製造業	126	8
F 電気・ガス・熱供給・水道業 (33~36)	3	—	1	—	(315 光学機器, レンズ)	10	0
G 情報通信業 (37~41)	933	—	159	—	(317 時計)	0	0
39 情報サービス業	898	—	109	—	21, 32 その他の製造業	22	30
H 運輸業, 郵便業 (42~49)	1,275	—	214	—	G 電気, ガス, 熱供給, 水道業 (33~36)	4	8
I 卸売業, 小売業 (50~61)	1,399	—	1,110	—	H 情報通信業(37~41)	2,419	206
50~55 卸売業	448	—	314	—	(39 情報サービス業)	2,378	187
56~61 小売業	951	—	796	—	I 運輸業(42~48)	1,615	309
56 各種商品小売業	27	—	209	—	J 卸売, 小売業(49~60)	1,884	1,672
J 金融業, 保険業 (62~67)	431	—	14	—	49~54 卸売業	569	347
K 不動産業, 物品賃貸業 (68~70)	268	—	138	—	55~60 小売業	1,315	1,325
L 学術研究, 専門・技術サービス業 (71~74)	820	—	271	—	(55 各種商品小売業)	74	337
M 宿泊業, 飲食サービス業 (75~77)	677	—	879	—	K 金融, 保険業(61~67)	400	59
76 飲食店	558	—	790	—	L 不動産業(68, 69)	266	95
N 生活関連サービス業, 娯楽業 (78~80)	444	—	393	—	M 飲食店, 宿泊業 (70~72)	1,048	1,031
O 教育, 学習支援業 (81,82)	250	—	388	—	(70, 71 飲食店)	890	908
P 医療, 福祉 (83~85)	3,002	—	2,907	—	(70 一般飲食店)	832	834
83 医療業	1,342	—	880	—	N 医療, 福祉(73~75)	2,747	2,752
85 社会保険・社会福祉・介護事業	1,643	—	2,009	—	(73 医療業)	1,366	1,000
Q 複合サービス事業 (86,87)	21	—	49	—	(75 社会保険, 社会福祉, 介護事業)	1,376	1,740
R サービス業(他に分類されないもの)(88~9)	1,703	—	1,252	—	O 教育, 学習支援業(76, 77)	179	220
91 職業紹介・労働者派遣業	—	—	—	—	P 複合サービス事業(78, 79)	57	98
92 その他の事業サービス業	—	—	—	—	Q サービス業(他に分類されないもの)(8	5,204	2,051
S, T 公務(他に分類されるものを除く)・その他(97)	314	—	223	—	R S 公務, その他(95, 96, 99)	174	148
合 計	14,627	▲ 5.2	8,607	▲ 14.4	合 計	21,912	9,864
29人以下	7,756	0.6	4,281	▲ 3.6	29人以下	11,148	4,806
30~99人	3,906	▲ 10.9	2,491	▲ 17.2	30~99人	5,851	2,965
100~299人	2,005	▲ 13.8	1,077	▲ 29.5	100~299人	3,697	1,251
300~499人	339	▲ 27.9	404	8.3	300~499人	592	272
500~999人	335	2.4	246	▲ 47.7	500~999人	407	206
1000人以上	286	31.8	108	▲ 53.6	1000人以上	217	364

※ 日本標準産業分類の改定に伴い、平成21年4月より、新たな産業分類に基づく表示に変更いたしました。

7. 年齢別常用職業紹介状況（パートタイム含む）

項目 区分	常用(全数)												うち 常用的パートタイム															
	月間有効求人数		月間有効求職者数					就職件数			求人 倍率	新就 職率	月間有効求人数		月間有効求職者数					就職件数			求人 倍率	新就 職率				
			前年比	前年比	うち新規	前年比	うち保険 受給者	前年比	前年比	うち保険 受給者					前年比	前年比	うち新規	前年比	うち保険 受給者	前年比	前年比	うち保険 受給者			前年比			
	前年比	前年比	うち新規	前年比	うち保険 受給者	前年比	前年比	うち保険 受給者	前年比	前年比	前年比	前年比	うち新規	前年比	うち保険 受給者	前年比	前年比	うち保険 受給者	前年比									
20 年 度 月 平 均	19才以下		1,384	4.4	407	17.0	86	▲ 35.3	101	▲ 2.9	1	—	24.8		300	14.1	98	28.9	8	▲ 50.0	25	4.2	0	—	25.5			
	20～24才		8,556	2.4	2,333	8.9	3,307	▲ 8.7	498	▲ 11.1	99	▲ 11.6	21.3		1,068	10.6	277	22.0	488	▲ 5.4	75	21.0	13	8.3	27.1			
	25～29才		16,614	2.5	4,170	8.6	9,134	▲ 5.3	763	▲ 5.9	221	▲ 8.7	18.3		2,751	1.4	624	6.1	1,722	▲ 7.0	139	12.1	37	5.7	22.3			
	30～34才		16,878	5.0	4,139	11.8	9,355	▲ 1.5	753	▲ 3.6	208	▲ 8.4	18.2		3,369	1.9	774	7.6	2,055	▲ 4.2	176	8.0	38	8.6	22.7			
	35～39才		14,768	15.7	3,739	24.1	7,191	7.3	749	4.8	199	3.1	20.0		2,875	12.7	724	19.1	1,344	1.9	207	18.3	35	29.6	28.6			
	40～44才		11,192	22.0	2,922	31.7	5,025	14.8	612	6.8	152	▲ 1.9	20.9		2,146	19.3	605	27.9	740	2.8	195	18.9	26	4.0	32.2			
	45～49才		9,376	22.8	2,337	30.6	4,521	19.4	494	4.7	137	6.2	21.1		1,850	14.4	499	22.3	755	2.9	168	14.3	30	15.4	33.7			
	50～54才		8,367	11.4	1,934	17.1	4,408	11.1	425	▲ 4.7	126	▲ 3.8	22.0		1,965	8.3	473	15.6	985	2.6	148	2.1	30	7.1	31.3			
	55～59才		11,388	1.9	2,378	5.3	6,688	▲ 0.7	523	▲ 7.3	153	▲ 6.7	22.0		3,092	0.4	667	5.4	1,796	▲ 5.0	209	▲ 2.3	48	6.7	31.3			
	60～64才		11,631	15.9	2,595	19.1	7,220	13.8	520	4.2	126	16.7	20.0		4,590	13.4	1,047	14.7	2,758	10.7	299	3.1	62	24.0	28.6			
65才以上		4,353	12.8	1,520	18.6	418	▲ 0.9	215	4.9	3	▲ 25.0	14.1		2,785	15.3	997	19.1	262	4.0	165	2.5	2	▲ 33.3	16.5				
計	79,679	▲ 15.0	114,508	10.0	28,473	16.6	57,351	3.8	5,654	▲ 1.3	1,423	▲ 3.1	0.70	19.9	25,114	▲ 12.3	26,791	9.0	6,785	15.2	12,914	0.1	1,806	8.3	322	12.2	0.94	26.6
45才以上		45,115	12.2	10,764	17.5	23,255	9.4	2,177	▲ 0.4	545	1.7	20.2		14,282	10.1	3,683	15.1	6,556	3.6	989	3.3	172	13.2		26.9			
55才以上		27,372	9.2	6,493	13.5	14,326	6.1	1,258	▲ 0.8	282	2.2	19.4		10,467	9.7	2,711	13.8	4,816	3.9	673	1.2	112	14.3		24.8			
21 年 度 月 平 均	19才以下		1,924	32.1	548	17.3	118	96.7	121	▲ 30.9	2	—	22.1		499	55.9	241	35.4	19	171.4	44	29.4	0	—	18.3			
	20～24才		11,439	30.6	3,536	24.1	4,240	39.1	573	▲ 12.7	118	13.5	16.2		1,353	40.5	446	40.7	506	7.7	93	22.4	13	0.0	20.9			
	25～29才		22,052	36.6	6,872	39.8	11,396	31.2	871	3.2	274	37.0	12.7		3,234	17.3	1,088	19.3	1,713	▲ 1.8	198	40.4	64	106.5	18.2			
	30～34才		22,616	40.1	6,598	46.0	11,977	36.9	841	3.1	240	34.1	12.7		3,987	23.4	1,217	27.8	2,047	4.4	240	43.7	53	82.8	19.7			
	35～39才		21,192	57.6	6,222	59.7	10,404	62.4	819	10.5	228	27.4	13.2		3,665	34.9	1,149	29.7	1,453	16.4	259	34.9	43	38.7	22.5			
	40～44才		16,830	67.5	4,849	64.8	7,902	79.6	695	12.8	179	27.0	14.3		2,941	45.3	930	37.6	920	28.1	263	56.5	44	120.0	28.3			
	45～49才		14,074	67.4	3,964	71.6	7,149	84.7	556	6.5	159	35.9	14.0		2,581	47.7	825	54.8	975	42.1	205	19.2	31	24.0	24.8			
	50～54才		11,547	43.9	3,179	43.6	6,111	53.7	447	▲ 8.2	128	▲ 4.5	14.1		2,529	36.0	706	24.5	1,194	39.8	193	26.1	44	76.0	27.3			
	55～59才		14,579	25.0	4,193	34.4	8,507	26.3	558	▲ 7.8	157	0.0	13.3		3,645	16.3	945	7.8	2,000	11.5	251	15.7	54	35.0	26.6			
	60～64才		16,360	43.9	5,095	40.2	9,741	40.9	601	4.5	134	6.3	11.8		6,052	31.4	1,863	21.9	3,349	25.6	378	16.7	75	47.1	20.3			
65才以上		7,884	53.7	3,978	50.7	519	33.8	253	16.1	5	25.0	6.4		4,889	52.0	2,396	47.6	309	29.8	191	20.1	4	300.0	8.0				
計	64,133	▲ 27.8	160,497	45.2	49,034	46.3	78,064	46.6	6,335	1.3	1,624	21.1	0.40	12.9	23,180	▲ 17.7	35,375	33.1	11,806	30.5	14,485	16.9	2,315	28.4	425	59.8	0.66	19.6
45才以上		64,444	44.5	20,409	46.6	32,027	46.4	2,415	0.3	583	8.4	11.8		19,696	35.3	6,735	31.3	7,827	25.5	1,218	18.8	208	46.5		18.1			
55才以上		38,823	37.9	13,266	41.2	18,767	33.7	1,412	1.0	296	3.1	10.6		14,586	33.1	5,204	29.2	5,658	20.4	820	17.1	133	44.6		15.8			

(注)▲は減少

受給者は雇用保険受給者

平成13年10月より雇用対策法7条・第12条の改正により「年齢にかかわらず均等な雇用機会を与えるよう努めなければならない」求人募集の年齢制限を行うことは、認められなくなっております。平成14年4月より年齢別内訳は非表示としました。

8. 一般職業紹介状況全数(新規学卒を除き、パートタイムを含む)「諸比率」

項目 年月		比率					
		新規 求人 倍率	有効 求人 倍率	就職率(%)		充足率(%)	
				新規	※雇用保険 受給者	新規	県外依存率
16年度月平均		1.37	0.83	23.7	13.8	15.8	16.1
17年度月平均		1.64	1.04	24.8	15.7	13.9	13.8
18年度月平均		1.54	1.02	25.2	16.2	14.6	15.2
19年度月平均		1.43	0.95	24.2	16.4	15.1	15.3
20年度月平均		1.07	0.75	20.7	13.9	17.4	14.9
平成20年 4月		1.40	0.91	19.2	10.0	18.2	15.3
5月		1.28	0.88	24.3	14.0	17.8	15.1
6月		1.21	0.86	24.3	17.2	17.6	14.8
7月		1.19	0.83	23.9	16.4	17.3	16.1
8月		1.14	0.81	22.4	15.9	14.9	15.7
9月		1.13	0.79	22.1	17.9	16.5	15.7
10月		1.06	0.75	21.4	14.4	18.6	14.8
11月		1.01	0.72	24.1	17.5	16.9	15.2
12月		1.01	0.70	21.4	15.7	15.4	14.0
平成21年 1月		0.89	0.66	14.7	10.3	14.0	13.3
2月		0.75	0.59	17.0	11.1	18.5	14.5
3月		0.75	0.52	18.9	12.6	24.6	13.9
4月		0.69	0.46	13.5	7.8	25.6	15.9
安 定 所 別 4 月 分	横浜	0.84	0.79	12.6	7.7	23.8	13.7
	戸塚	0.43	0.36	13.8	6.5	24.1	14.9
	川崎	0.65	0.51	15.6	11.6	26.5	21.9
	横須賀	0.35	0.30	17.3	12.2	30.0	2.1
	平塚	0.39	0.28	13.3	7.2	23.4	2.3
	小田原	0.48	0.45	21.1	9.1	44.1	25.4
	藤沢	0.41	0.39	14.3	8.6	29.0	8.4
	相模原	0.40	0.41	10.7	4.9	24.2	24.6
	厚木	0.36	0.35	11.3	5.5	31.7	9.2
	松田	0.37	0.28	12.7	8.8	23.9	7.7
	横浜南	0.40	0.33	13.5	8.5	31.1	5.9
	川崎北	0.34	0.30	9.4	5.0	22.0	31.4
	港北	0.64	0.57	11.3	7.3	20.3	23.5
	大和	0.30	0.27	15.4	10.0	29.9	14.8
プラザ横浜	0.00	0.00	23.0	—	—	—	

(注) 県外依存率は、パート除く

(平成20年12月以前の求人倍率は季節調整済)

(注) ※欄は受給資格決定件数に対する割合

(注) 鶴見公共職業安定所は平成21年3月で廃止いたしました。

9. パートバンク業務取扱状況 (2に含まれる)

項 目 年 月	新規求職 申込件数	※ 月間有効 求職者数	紹 介 件 数	就 職 件 数	新 規 求人数	※月間有効 求人数
16年度月平均	(156) 723	(497) 2,343	(169) 663	(43) 201	159	412
17年度月平均	(236) 792	(630) 2,220	(352) 989	(69) 244	145	383
18年度月平均	(241) 658	(328) 878	(242) 568	(126) 311	95	125
19年度月平均	(67) 228	(182) 641	(137) 369	(23) 75	0	0
20年度月平均	(78) 195	(211) 528	(206) 430	(24) 62	0	0
21年度累計	(134) 330	(411) 923	(486) 902	(28) 76	0	0
前 月	(134) 329	(368) 813	(420) 825	(27) 68	0	0
21年4月	(134) 330	(411) 923	(486) 902	(28) 76	0	0
湘 南	(134) 330	(411) 923	(486) 902	(28) 76	0	0

(注) ()内は、男子内数。 ※印欄は、月平均。

10. 高齢者職業相談室取扱職業紹介状況（2には含まれない）

項 目		新規求職申込件数	うち		月間有効求職者数	紹介件数	就職件数	うち		新規求人数	月間有効求人数
			55歳～64歳	65歳以上				55歳～64歳	65歳以上		
年 月											
16年度月平均		533	335	95	1,953	547	123	80	22	27	59
17年度月平均		494	292	92	1,584	596	136	83	24	24	60
18年度月平均		279	179	68	816	338	85	53	19	16	44
19年度月平均		206	127	55	630	264	57	35	15	6	14
20年度月平均		251	152	79	820	285	53	30	20	0	0
20年度合計		3,007	1,829	944	※820	3,423	641	355	238	0	0
相談室別	相模原	887	586	228	352	687	161	97	53	0	0
	川崎北	1,566	963	458	335	2,583	423	232	156	0	0
	大和	554	280	258	133	153	57	26	29	0	0

(注) ※印欄は月平均。

(注) 相談室別の各数値は、平成20年度(平成20年4月から平成21年3月まで)を掲載。

11. 地域職業相談室取扱職業紹介状況（2には含まれない）

項 目		新規求職申込件数	うち		月間有効求職者数	紹介件数	就職件数	うち		新規求人数	月間有効求人数
			55歳～64歳	65歳以上				55歳～64歳	65歳以上		
年 月											
17年度月平均		311	97	19	1,226	435	91	28	6	4	5
18年度月平均		358	90	21	1,492	553	112	28	7	4	4
19年度月平均		553	132	32	1,929	820	163	39	10	1	1
20年度月平均		701	156	38	2,469	1,240	173	38	11	0	0
21年度累計		1,151	224	53	※3,550	2,037	179	36	14	0	※0
前 月		1,034	201	55	3104	2,005	199	37	14	0	0
平成21年 4月		1,151	224	53	3550	2,037	179	36	14	0	0
相談室別	伊勢原	328	83	20	1,053	496	29	4	7	0	0
	茅ヶ崎	370	71	12	1,299	965	97	20	5	0	0
	秦野	453	70	21	1,198	576	53	12	2	0	0

（注）平成17年10月1日から開設。 ※印欄は月平均。

（注）「秦野」は平成19年4月から開設。

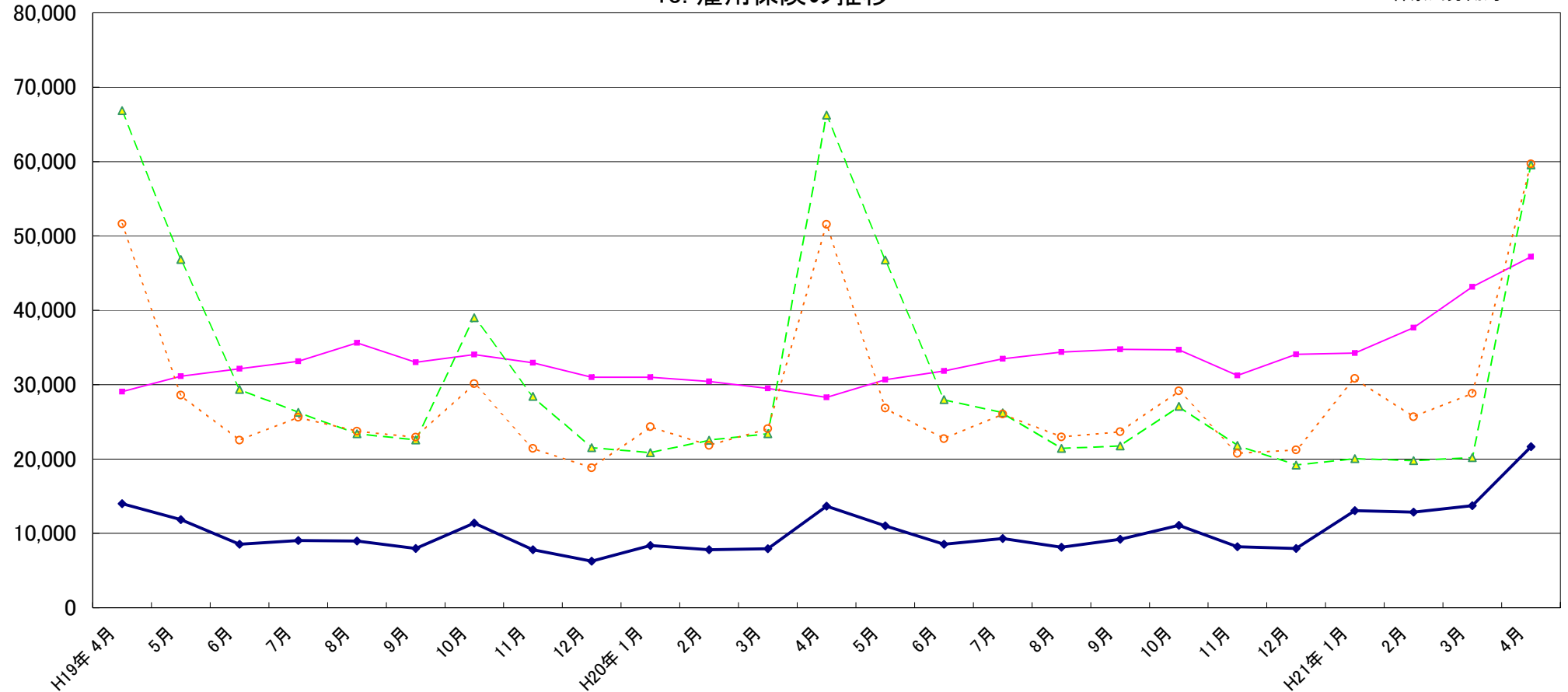
12. 神奈川県の記事調整済求人倍率の推移（新規学卒者を除きパートタイムを含む）

新規求人倍率															有効求人倍率															神奈川労働局		
西暦	和暦	1月	2月	3月	4月	5月	6月	7月	8月	9月	10月	11月	12月	年計	年度計	西暦	和暦	1月	2月	3月	4月	5月	6月	7月	8月	9月	10月	11月	12月	年計	年度計	
63年	38年	0.80	1.05	0.95	1.13	1.35	1.22	1.34	1.23	1.42	1.40	1.33	1.41	1.21	1.38	63年	38年	0.74	0.80	0.85	0.92	1.03	1.09	1.15	1.03	1.10	1.15	1.16	1.22	1.02	1.18	
64年	39年	1.55	1.52	1.71	1.74	1.78	1.87	1.53	1.55	1.73	1.50	1.64	1.40	1.63	1.53	64年	39年	1.42	1.40	1.44	1.55	1.61	1.75	1.65	1.63	1.58	1.52	1.53	1.47	1.55	1.50	
65年	40年	1.37	1.12	1.15	1.07	0.85	0.81	0.84	0.82	0.75	0.77	0.91	0.79	0.93	0.90	65年	40年	1.29	1.23	1.16	1.05	0.91	0.79	0.77	0.69	0.68	0.66	0.65	0.60	0.86	0.75	
66年	41年	1.01	1.04	1.20	1.11	1.34	1.29	1.44	1.85	1.49	1.73	1.58	2.20	1.43	1.65	66年	41年	0.68	0.71	0.89	0.86	0.98	1.04	1.15	1.45	1.36	1.48	1.50	1.67	1.13	1.37	
67年	42年	1.93	2.01	1.93	2.23	1.99	1.93	2.30	2.38	2.48	2.48	2.92	2.04	2.21	2.26	67年	42年	1.70	1.74	1.75	1.88	1.83	1.89	2.08	2.27	2.38	2.41	2.52	2.24	2.05	2.18	
68年	43年	2.16	2.25	1.98	1.82	2.52	2.46	2.22	2.68	2.19	2.30	2.32	2.25	2.26	2.34	68年	43年	2.31	2.23	2.23	2.02	2.35	2.41	2.33	2.43	2.41	2.42	2.60	2.71	2.37	2.49	
69年	44年	2.30	2.39	2.61	2.87	2.63	3.19	2.89	3.47	3.04	3.14	3.26	3.52	2.94	3.21	69年	44年	2.71	2.80	2.79	2.83	2.97	3.13	3.20	3.36	3.37	3.40	3.48	3.58	3.14	3.38	
70年	45年	3.39	3.60	3.53	2.86	2.82	3.07	2.48	2.51	3.07	2.66	2.75	2.64	2.93	2.58	70年	45年	3.71	3.74	3.69	3.41	3.24	3.30	3.04	2.84	2.93	2.84	2.79	2.85	3.19	2.87	
71年	46年	2.28	2.08	2.01	2.14	2.28	1.76	2.12	1.70	1.84	1.74	1.64	1.72	1.94	1.94	71年	46年	2.64	2.45	2.30	2.25	2.31	2.09	2.14	1.95	1.88	1.88	1.83	1.79	2.11	1.98	
72年	47年	2.00	2.29	2.17	2.17	1.94	2.33	2.41	2.34	2.16	2.89	2.81	3.42	2.40	2.71	72年	47年	1.80	1.93	1.99	2.05	1.95	2.07	2.24	2.18	2.24	2.33	2.41	2.64	2.15	2.45	
73年	48年	3.24	4.25	2.86	3.61	4.06	3.70	3.74	3.88	3.70	3.91	4.76	2.95	3.71	3.64	73年	48年	2.88	3.37	3.08	3.18	3.43	3.56	3.57	3.72	3.49	3.65	3.59	3.36	3.40	3.39	
74年	49年	3.36	3.07	2.88	2.56	2.50	2.25	2.05	2.00	1.84	1.52	1.39	1.19	2.14	1.67	74年	49年	3.17	3.02	2.91	2.72	2.69	2.28	2.01	1.91	1.84	1.69	1.54	1.42	2.22	1.71	
75年	50年	1.16	1.15	1.29	1.23	1.14	1.18	1.24	1.01	1.19	1.14	1.16	1.19	1.17	1.20	75年	50年	1.19	1.07	1.02	0.92	0.84	0.79	0.76	0.70	0.68	0.67	0.64	0.65	0.81	0.73	
76年	51年	1.23	1.35	1.36	1.41	1.43	1.39	1.39	1.34	1.24	1.41	1.43	1.35	1.36	1.34	76年	51年	0.70	0.72	0.75	0.79	0.78	0.79	0.80	0.80	0.77	0.78	0.79	0.76	0.77	0.77	
77年	52年	1.26	1.16	1.22	1.15	1.11	1.06	1.04	1.12	1.05	1.16	1.04	1.08	1.12	1.11	77年	52年	0.73	0.70	0.72	0.66	0.66	0.65	0.64	0.64	0.63	0.66	0.60	0.57	0.65	0.62	
78年	53年	1.17	1.17	1.14	1.21	1.01	1.20	1.24	1.27	1.24	1.22	1.24	1.34	1.20	1.26	78年	53年	0.55	0.60	0.61	0.63	0.61	0.62	0.64	0.69	0.68	0.69	0.67	0.68	0.64	0.67	
79年	54年	1.37	1.40	1.43	1.37	1.39	1.46	1.43	1.38	1.55	1.51	1.58	1.55	1.45	1.52	79年	54年	0.70	0.72	0.74	0.73	0.75	0.76	0.77	0.80	0.83	0.84	0.86	0.85	0.78	0.83	
80年	55年	1.62	1.55	1.89	1.59	1.64	1.54	1.61	1.42	1.42	1.55	1.34	1.28	1.53	1.42	80年	55年	0.90	0.90	0.97	0.99	1.02	1.01	0.99	0.92	0.89	0.90	0.89	0.86	0.94	0.91	
81年	56年	1.29	1.24	1.14	1.31	1.32	1.36	1.36	1.47	1.35	1.33	1.36	1.26	1.32	1.29	81年	56年	0.89	0.83	0.77	0.74	0.75	0.82	0.86	0.94	0.92	0.88	0.89	0.91	0.85	0.85	
82年	57年	1.14	1.16	1.07	1.09	1.05	1.03	1.01	1.00	0.98	0.99	0.98	0.99	1.04	1.00	82年	57年	0.86	0.84	0.77	0.79	0.75	0.73	0.71	0.69	0.68	0.68	0.68	0.68	0.74	0.70	
83年	58年	1.02	0.92	0.97	0.98	1.08	1.05	1.02	1.03	1.06	0.98	1.10	1.22	1.04	1.06	83年	58年	0.70	0.67	0.68	0.65	0.68	0.68	0.69	0.68	0.67	0.67	0.67	0.70	0.68	0.69	
84年	59年	1.07	1.08	1.07	1.09	1.00	1.09	1.09	1.14	1.10	1.16	1.14	1.19	1.10	1.13	84年	59年	0.72	0.73	0.71	0.70	0.69	0.69	0.69	0.71	0.71	0.74	0.73	0.76	0.71	0.72	
85年	60年	1.17	1.19	1.18	1.18	1.13	1.13	1.11	1.11	1.04	1.01	0.96	1.01	1.10	1.05	85年	60年	0.75	0.76	0.77	0.77	0.77	0.77	0.75	0.75	0.74	0.71	0.71	0.71	0.75	0.72	
86年	61年	1.02	0.95	1.01	0.91	0.88	0.89	0.90	0.86	0.93	0.95	0.96	0.89	0.93	0.94	86年	61年	0.70	0.66	0.66	0.63	0.61	0.57	0.58	0.57	0.57	0.58	0.59	0.58	0.61	0.59	
87年	62年	0.97	1.10	1.09	1.16	1.22	1.23	1.29	1.36	1.45	1.53	1.65	1.73	1.30	1.50	87年	62年	0.60	0.61	0.62	0.64	0.65	0.69	0.74	0.76	0.81	0.86	0.88	0.96	0.73	0.83	
88年	63年	1.77	1.77	1.99	1.78	1.93	2.09	2.15	2.08	2.29	2.12	2.30	2.31	2.04	2.17	88年	63年	0.98	1.01	1.05	1.09	1.16	1.20	1.22	1.23	1.27	1.30	1.32	1.33	1.18	1.27	
89年	元年	2.28	2.41	2.43	2.45	2.72	2.50	2.33	2.70	2.47	2.14	2.73	2.38	2.46	2.48	89年	元年	1.32	1.37	1.41	1.46	1.51	1.48	1.46	1.48	1.46	1.45	1.45	1.44	1.44		
90年	2年	2.44	2.67	2.25	2.55	2.34	2.62	2.62	2.42	2.51	2.62	2.64	2.40	2.50	2.52	90年	2年	1.37	1.48	1.44	1.49	1.44	1.45	1.54	1.53	1.52	1.50	1.51	1.48	1.48	1.50	
91年	3年	2.69	2.41	2.45	2.27	2.23	2.50	2.08	2.19	1.99	2.12	1.89	1.97	2.22	2.00	91年	3年	1.55	1.49	1.54	1.40	1.41	1.41	1.36	1.34	1.28	1.28	1.22	1.20	1.37	1.25	
92年	4年	1.73	1.62	1.58	1.54	1.45	1.44	1.37	1.29	1.32	1.17	1.12	1.19	1.39	1.25	92年	4年	1.11	1.07	1.00	0.94	0.92	0.90	0.88	0.84	0.81	0.77	0.73	0.72	0.88	0.78	
93年	5年	1.13	1.08	1.05	0.98	1.00	0.89	0.89	0.89	0.80	0.79	0.83	0.79	0.92	0.85	93年	5年	0.68	0.65	0.62	0.59	0.58	0.55	0.53	0.51	0.49	0.47	0.46	0.45	0.54	0.49	
94年	6年	0.79	0.82	0.78	0.78	0.77	0.79	0.80	0.78	0.84	0.74	0.78	0.73	0.78	0.78	94年	6年	0.44	0.42	0.42	0.42	0.41	0.42	0.41	0.41	0.41	0.43	0.42	0.41	0.41	0.42	0.42
95年	7年	0.72	0.85	0.75	0.73	0.74	0.71	0.72	0.76	0.76	0.79	0.77	0.83	0.76	0.79	95年	7年	0.40	0.43	0.43	0.43	0.40	0.39	0.39	0.40	0.40	0.42	0.41	0.43	0.41	0.42	
96年	8年	0.85	0.86	0.92	0.90	0.91	0.92	0.95	0.89	0.88	1.00	0.95	0.94	0.91	0.93	96年	8年	0.46	0.46	0.48	0.49	0.50	0.49	0.50	0.50	0.49	0.50	0.50	0.51	0.49	0.50	
97年	9年	0.92	0.96	0.97	1.00	1.01	1.05	0.97	0.96	0.98	0.96	0.97	0.88	0.97	0.93	97年	9年	0.51	0.51	0.51	0.51	0.53	0.54	0.55	0.53	0.53	0.52	0.52	0.50	0.52	0.51	
98年	10年	0.86	0.86	0.76	0.79	0.74	0.72	0.73	0.73	0.70	0.68	0.68	0.69	0.74	0.71	98年	10年	0.48	0.46	0.44	0.43	0.41	0.39	0.38	0.37	0.37	0.36	0.36	0.35	0.40	0.37	
99年	11年	0.69	0.67	0.69	0.66	0.68	0.64	0.66	0.72	0.76	0.71	0.75	0.80	0.70	0.74	99年	11年	0.35	0.35	0.35	0.33	0.33	0.33	0.34	0.34	0.37	0.36	0.37	0.38	0.35	0.37	
00年	12年	0.84	0.83	0.85	0.89	0.90	1.07	0.99	0.95	1.06	1.11	1.06	1.08	0.97	1.03	00年	12年	0.40	0.41	0.43	0.44	0.45	0.48	0.50	0.51	0.52	0.54	0.55	0.48	0.52		
01年	13年	1.13	1.11	1.03	1.09	1.07	1.08	1.04	0.99	0.91	0.89	0.89	0.84	1.00	0.95	01年	13年	0.56	0.57	0.57	0.58	0.57	0.57	0.56	0.56	0.53	0.50	0.49	0.48	0.54	0.52	
02年	14年	0.84	0.88	0.91	0.85	0.92	0.93	0.89	0.89	0.91	0.93	0.90	0.98	0.90	0.93	02年	14年	0.47	0.47	0.48	0.48	0.48	0.49	0.49	0.49	0.49	0.50	0.51	0.51	0.52	0.49	0.51
03年	15年	0.98	0.96	1.05	1.06	1.06	1.07	1.07	1.05	1.12	1.14	1.20	1.19	1.08	1.13	03年	15年	0.53	0.53	0.56	0.57	0.58	0.58	0.60	0.61	0.64	0.66	0.69	0.71	0.60	0.65	
04年	16年	1.26	1.12	1.26	1.31	1.17	1.20	1.21	1.32	1.35	1.45	1.48	1.44																			

(単位:人)
80,000

13. 雇用保険の推移

神奈川県労働局



◆ 受給資格決定件数
 ■ 受給者実人員
 ▲ 資格取得者数
 ○ 資格喪失者数

	H19年 4月	5月	6月	7月	8月	9月	10月	11月	12月	H20年 1月	2月	3月	4月	5月	6月	7月	8月	9月	10月	11月	12月	H21年 1月	2月	3月	4月
受給資格決定件数	13,998	11,846	8,519	9,037	8,983	7,953	11,371	7,788	6,262	8,359	7,812	7,942	13,666	10,998	8,546	9,290	8,144	9,206	11,078	8,197	7,973	13,047	12,840	13,729	21,659
受給者実人員	29,047	31,113	32,126	33,151	35,613	33,005	34,028	32,948	31,005	30,988	30,419	29,502	28,295	30,664	31,820	33,488	34,361	34,761	34,662	31,233	34,063	34,238	37,654	43,151	47,203
資格取得者数	66,849	46,829	29,351	26,291	23,407	22,557	39,012	28,428	21,538	20,839	22,514	23,405	66,231	46,767	27,979	26,209	21,413	21,753	27,076	21,831	19,171	20,037	19,772	20,186	59,538
資格喪失者数	51,619	28,600	22,531	25,611	23,730	22,916	30,127	21,430	18,810	24,336	21,815	24,054	51,548	26,845	22,738	26,029	22,974	23,667	29,169	20,740	21,234	30,820	25,664	28,832	59,677