

1. 一般職業紹介状況（新規学卒者を除き、パートタイムを含む）主要項目

年 月		平成21年 3月	前 月	前月比	前年同月	前年同月比
全 数	1 新規求職申込件数(件)	37,628	34,984	7.6	25,456	47.8
	2 月間有効求職者数(人)	141,564	128,160	10.5	102,442	38.2
	3 新規求人数(人)	25,488	28,251	▲ 9.8	32,146	▲ 20.7
	4 月間有効求人数(人)	77,039	80,762	▲ 4.6	99,713	▲ 22.7
	5 紹介件数(件)	80,186	64,116	25.1	42,592	88.3
	6 就職件数(件)	7,097	5,953	19.2	6,613	7.3
	7 充足数(人)	6,281	5,235	20.0	5,896	6.5
	8 新規求人倍率(3/1)(倍)	0.68	0.81	▲ 0.13	1.26	▲ 0.58
	季節調整値	0.75	0.75	0.00	1.38	▲ 0.63
	9 有効求人倍率(4/2)(倍)	0.54	0.63	▲ 0.09	0.97	▲ 0.43
	季節調整値	0.52	0.59	▲ 0.07	0.92	▲ 0.40
	10 紹介率 (5/2×100) (%)	56.6	50.0	6.6	41.6	15.0
11 就職率 (6/1×100) (%)	18.9	17.0	1.9	26.0	▲ 7.1	
12 充足率 (7/3×100) (%)	24.6	18.5	6.1	18.3	6.3	

2. 一般職業紹介状況全数

項目 年月	1. 新規求職申込件数		2. 月間有効求職者数		3. 紹介件数	
		うち 男子		うち 男子		うち 男子
15年度月平均	29,547	16,047	135,685	74,820	41,634	26,686
16年度月平均	26,979	14,422	121,745	64,530	37,397	23,907
17年度月平均	25,927	13,541	113,062	58,313	35,106	21,801
18年度月平均	25,117	12,879	108,191	54,888	34,330	21,230
19年度月平均	24,434	12,516	104,144	52,421	35,731	21,789
平成20年 3月	25,456	13,233	102,442	52,789	42,592	25,418
4月	33,530	16,705	110,613	56,562	42,612	25,424
5月	25,996	12,802	110,349	55,846	40,562	24,197
6月	24,384	12,770	108,521	55,164	41,970	25,961
7月	25,564	13,459	108,512	55,379	42,713	26,793
8月	22,808	11,733	106,762	54,402	37,293	22,892
9月	26,547	13,555	109,124	55,423	45,978	28,006
10月	29,996	15,933	113,959	58,426	53,498	33,473
11月	22,686	12,102	111,553	57,779	41,783	26,403
12月	22,812	13,041	108,477	57,571	42,623	27,686
平成21年 1月	34,919	19,842	117,070	63,761	57,030	35,846
2月	34,984	19,647	128,160	70,898	64,116	40,144
3月	37,628	20,716	141,564	78,581	80,186	50,032
前月比	7.6	5.4	10.5	10.8	25.1	24.6
前年同月比	47.8	56.5	38.2	48.9	88.3	96.8

安定所別 3月分	横浜	5,425	2,877	20,367	10,725	12,003	7,011
	鶴見	1,105	626	4,558	2,498	2,511	1,512
	戸塚	2,154	1,172	8,545	4,735	4,804	3,242
	川崎	2,070	1,186	6,892	3,954	4,217	2,649
	横須賀	1,963	1,086	6,727	3,735	3,677	2,287
	平塚	1,830	1,057	7,511	4,601	3,475	2,339
	小田原	1,020	543	4,049	2,184	1,824	1,040
	藤沢	3,492	1,873	12,911	7,165	6,983	4,467
	相模原	2,924	1,730	12,002	7,008	5,570	3,970
	厚木	2,612	1,586	9,781	5,927	4,619	3,063
	松田	1,378	774	4,997	2,928	1,597	999
	横浜南	1,327	716	4,980	2,657	2,741	1,577
	川崎北	3,350	1,726	13,328	6,950	7,213	4,414
	港北	2,887	1,545	11,586	6,117	6,356	4,069
	大和	1,954	1,191	6,879	4,210	4,304	2,935
	フサ横浜	2,137	1,028	6,451	3,187	8,292	4,458

(新規学卒を除き、パートタイムを含む)

4. 就職件数			5. 新規 求人数	6. 月間有効 求人数	7. 充足数
	うち 男子	うち雇用保険 受給者			
6,549	3,857	1,544	33,315	88,657	6,006
6,391	3,796	1,486	36,705	100,680	5,815
6,440	3,760	1,589	42,265	116,988	5,855
6,337	3,665	1,545	38,608	109,870	5,626
5,915	3,348	1,505	34,687	98,403	5,236
6,613	3,552	1,566	32,146	99,713	5,896
6,437	3,615	1,369	31,776	93,836	5,796
6,326	3,457	1,535	31,220	88,479	5,571
5,915	3,218	1,470	28,792	85,564	5,073
6,105	3,491	1,525	31,567	85,867	5,447
5,102	2,954	1,291	29,975	84,229	4,470
5,862	3,225	1,648	31,610	87,329	5,212
6,418	3,569	1,593	30,850	87,160	5,739
5,466	3,083	1,433	28,299	83,767	4,776
4,877	2,764	1,249	27,213	80,079	4,181
5,138	2,894	1,346	32,339	82,014	4,517
5,953	3,335	1,424	28,251	80,762	5,235
7,097	3,743	1,733	25,488	77,039	6,281
19.2	12.2	21.7	▲ 9.8	▲ 4.6	20.0
7.3	5.4	10.7	▲ 20.7	▲ 22.7	6.5

835	432	235	6,687	20,998	1,511
253	146	59	1,345	3,233	215
427	245	119	1,469	3,951	336
470	267	112	1,736	4,481	429
447	220	87	906	2,538	293
377	222	89	830	2,651	257
251	125	67	858	2,250	282
709	354	156	2,172	6,746	557
500	294	126	1,822	6,213	447
434	227	101	1,581	4,556	440
238	119	54	496	1,631	151
251	122	69	692	2,076	237
576	300	159	1,538	4,969	378
446	245	149	2,504	8,550	513
390	233	85	852	2,196	235
493	192	66	0	0	0

3. 一般職業紹介状況全数

項目 年月	1. 新規求職申込件数		2. 月間有効求職者数		3. 紹介件数	
		うち 男子		うち 男子		うち 男子
15年度月平均	23,067	14,522	109,341	69,278	32,049	22,899
16年度月平均	20,427	12,722	95,263	58,752	29,131	20,536
17年度月平均	19,868	12,065	88,045	53,031	28,000	19,159
18年度月平均	19,040	11,350	83,232	49,291	27,096	18,372
19年度月平均	18,537	11,006	79,548	46,749	28,767	19,077
平成20年 3月	19,516	11,640	78,951	47,087	34,474	22,345
4月	24,460	14,249	84,011	49,970	34,301	22,494
5月	18,987	11,122	82,803	49,149	32,283	21,381
6月	18,131	11,190	81,249	48,715	33,956	22,978
7月	19,638	11,890	82,089	49,204	34,761	23,561
8月	17,457	10,410	81,343	48,550	30,453	20,340
9月	19,862	11,867	83,081	49,493	36,805	24,588
10月	22,638	13,999	86,696	52,077	42,477	28,885
11月	17,317	10,764	84,895	51,538	33,994	23,341
12月	18,036	11,714	83,573	51,557	35,362	24,824
平成21年 1月	27,537	17,773	91,469	57,451	46,726	31,760
2月	27,287	17,606	100,583	63,962	51,079	34,985
3月	28,968	18,349	111,042	70,785	63,642	43,108
前月比	6.2	4.2	10.4	10.7	24.6	23.2
前年同月比	48.4	57.6	40.6	50.3	84.6	92.9

安 定 所 別 3 月 分	横浜	4,133	2,521	15,924	9,600	9,207	5,866
	鶴見	850	566	3,525	2,244	1,947	1,305
	戸塚	1,620	1,035	6,589	4,255	3,723	2,707
	川崎	1,569	1,043	5,391	3,554	3,403	2,342
	横須賀	1,459	921	5,063	3,276	2,703	1,869
	平塚	1,362	927	5,907	4,206	2,763	1,992
	小田原	757	467	3,028	1,922	1,329	852
	藤沢	2,703	1,706	10,107	6,511	5,387	3,817
	相模原	2,258	1,526	9,356	6,272	4,617	3,547
	厚木	2,063	1,425	7,738	5,311	3,770	2,651
	松田	1,012	657	3,881	2,619	1,174	832
	横浜南	993	631	3,757	2,373	2,117	1,350
	川崎北	2,617	1,547	10,680	6,349	5,972	3,922
	港北	2,334	1,397	9,381	5,606	5,387	3,625
	大和	1,485	1,050	5,371	3,786	3,354	2,478
	プラザ横浜	1,753	930	5,344	2,901	6,789	3,953

(新規学卒・パートタイムを除く)

4. 就職件数			5. 新規 求人数	6. 月間有効 求人数	7. 他県への の発求人 延 数	8. 充足数	9. 他県から の充足数
	うち 男子	うち雇用保険 受給者					
4,401	3,110	1,249	22,901	61,682	39,726	3,985	615
4,354	3,071	1,199	26,314	72,814	45,591	3,916	629
4,566	3,140	1,286	30,265	85,079	67,200	4,054	633
4,431	3,005	1,243	26,986	77,710	77,672	3,906	594
4,123	2,745	1,196	23,618	67,517	80,469	3,625	556
4,578	2,864	1,216	21,170	67,636	66,018	4,058	578
4,512	2,985	1,088	21,912	63,639	114,414	4,032	617
4,198	2,794	1,180	20,823	60,433	44,715	3,652	550
3,962	2,650	1,120	19,854	58,836	69,372	3,399	504
4,052	2,796	1,155	22,301	59,574	94,365	3,626	584
3,544	2,404	980	20,326	58,921	48,907	3,091	485
3,879	2,554	1,231	21,293	60,273	64,860	3,435	538
4,230	2,830	1,213	21,121	59,734	62,196	3,758	557
3,620	2,486	1,119	18,762	57,225	46,958	3,151	480
3,205	2,169	934	18,065	54,307	56,624	2,714	379
3,484	2,343	1,021	21,073	54,811	49,226	2,995	397
3,896	2,621	1,071	17,921	52,886	39,700	3,375	488
4,499	2,848	1,313	15,433	49,418	47,814	3,888	539
15.5	8.7	22.6	▲ 13.9	▲ 6.6	20.4	15.2	10.5
▲ 1.7	▲ 0.6	8.0	▲ 27.1	▲ 26.9	▲ 27.6	▲ 4.2	▲ 6.7

520	326	180	4,317	14,675	7,647	891	102
172	119	42	782	1,958	879	155	30
282	198	95	907	2,492	12,058	223	19
312	216	83	1,168	2,991	12,555	274	58
262	165	59	476	1,465	357	158	11
244	164	69	461	1,557	174	159	10
164	92	47	448	1,230	1,038	192	35
435	264	120	1,172	3,878	2,695	317	19
341	230	101	1,200	4,223	1,163	287	62
282	174	77	1,064	3,186	2,055	283	28
142	88	41	259	954	1,000	87	5
149	93	49	313	985	70	142	9
357	225	126	904	2,926	1,327	219	63
293	190	117	1,427	5,353	4,176	358	74
236	164	62	535	1,545	620	143	14
308	140	45	0	0	0	0	0

4. 中高年齢者の職業紹介状況

項目 年月	新規求職申込件数			月間有効求職者数					
	55～59歳	60～64歳	65歳以上	55～59歳	60～64歳	65歳以上			
15年度月平均	7,898	1,967	1,944	508	42,975	12,126	10,803	1,248	
16年度月平均	6,604	1,764	1,531	413	34,485	10,087	8,303	1,230	
17年度月平均	6,196	1,747	1,330	393	30,568	9,292	6,974	1,289	
18年度月平均	5,869	1,713	1,150	414	28,081	9,074	5,610	1,362	
19年度月平均	5,961	1,625	1,266	445	27,244	8,097	5,991	1,444	
平成20年 3月	6,224	1,594	1,329	409	27,568	8,008	6,067	1,305	
4月	8,790	2,244	2,106	1,016	30,029	8,527	6,767	1,912	
5月	6,094	1,510	1,316	536	29,621	8,300	6,694	1,998	
6月	5,978	1,528	1,271	439	29,127	8,203	6,645	1,732	
7月	6,505	1,634	1,464	450	29,499	8,263	6,961	1,427	
8月	5,529	1,377	1,202	340	29,003	8,063	6,881	1,308	
9月	6,123	1,441	1,313	413	29,135	7,998	6,879	1,276	
10月	7,456	1,808	1,735	545	30,317	8,178	7,098	1,409	
11月	5,544	1,348	1,221	336	29,553	7,895	6,828	1,362	
12月	5,804	1,359	1,198	314	29,130	7,696	6,620	1,308	
平成21年 1月	9,038	2,185	1,848	611	31,755	8,269	7,045	1,444	
2月	8,700	1,987	1,885	589	34,648	8,764	7,671	1,675	
3月	9,401	2,106	2,013	686	38,231	9,406	8,431	1,966	
前月比	8.1	6.0	6.8	16.5	10.3	7.3	9.9	17.4	
前年同月比	51.0	32.1	51.5	67.7	38.7	17.5	39.0	50.7	
安定所別 3月分	横浜	1,387	304	291	99	5,627	1,324	1,255	287
	鶴見	317	64	81	20	1,339	335	309	72
	戸塚	552	112	136	59	2,368	555	584	161
	川崎	505	140	86	31	1,869	487	394	77
	横須賀	475	102	125	30	1,745	445	404	106
	平塚	406	98	86	29	1,919	457	435	76
	小田原	266	59	56	13	1,185	303	265	38
	藤沢	845	191	181	65	3,496	871	780	169
	相模原	683	135	167	72	3,088	754	709	191
	厚木	634	143	139	46	2,464	625	523	108
	松田	324	64	80	18	1,336	337	338	50
	横浜南	351	88	84	28	1,412	382	344	61
	川崎北	830	213	169	46	3,536	915	748	176
	港北	774	176	151	63	3,254	803	678	211
	大和	481	99	96	38	1,821	410	384	97
プラザ横浜	571	118	85	29	1,772	403	281	86	

(パートタイムを除く)

	紹介件数			就職件数			就職率	
	55～59歳	60～64歳	65歳以上	55～59歳	60～64歳	65歳以上		
10,676	2,968	1,358	255	1,332	362	215	42	16.9
9,541	2,858	1,317	229	1,293	365	225	39	19.6
8,850	2,638	1,129	225	1,295	370	217	40	20.9
9,004	2,749	1,135	241	1,311	394	203	45	22.3
10,379	2,994	1,372	305	1,252	356	214	45	21.0
12,376	3,467	1,761	368	1,360	363	258	57	21.9
12,139	3,362	1,696	388	1,409	396	258	60	16.0
11,676	3,205	1,626	377	1,311	383	253	70	21.5
12,571	3,463	1,781	361	1,245	350	214	52	20.8
12,801	3,381	1,910	366	1,324	338	242	57	20.4
11,118	2,966	1,507	245	1,138	302	212	47	20.6
13,436	3,528	1,838	334	1,177	294	216	50	19.2
15,293	4,083	2,042	389	1,312	359	239	58	17.6
12,187	3,049	1,833	283	1,192	330	245	53	21.5
12,710	3,113	1,747	292	996	242	193	31	17.2
16,046	3,908	2,103	421	1,029	261	174	41	11.4
17,275	4,213	2,353	480	1,176	294	232	53	13.5
21,124	4,987	2,765	603	1,344	331	273	60	14.3
22.3	18.4	17.5	25.6	14.3	12.6	17.7	13.2	0.8
70.7	43.8	57.0	63.9	▲ 1.2	▲ 8.8	5.8	5.3	▲ 7.6
2,994	708	372	74	160	43	38	11	11.5
780	188	117	37	76	25	12	4	24.0
1,309	284	194	53	99	30	23	7	17.9
1,055	309	142	20	102	27	23	3	20.2
910	189	178	44	80	18	17	5	16.8
833	147	92	16	65	13	16	2	16.0
477	92	71	7	43	9	8	0	16.2
1,773	530	231	41	121	30	24	6	14.3
1,440	365	168	26	95	21	17	3	13.9
1,087	253	149	41	72	19	10	3	11.4
344	67	48	4	33	4	9	1	10.2
739	179	92	29	45	7	7	1	12.8
2,087	482	270	61	117	33	20	8	14.1
1,910	510	205	48	85	22	24	0	11.0
1,071	216	157	22	72	18	11	5	15.0
2,315	468	279	80	79	12	14	1	13.8

5. パートタイム職業紹介状況

項目 年月	新規求職申込件数		月間有効求職者数		新規 求人数	月間有効 求人数	就職件数		
		うち 男子		うち 男子				うち 男子	
15年度月平均	6,480	1,525	26,344	5,542	10,414	26,975	2,149	747	
16年度月平均	6,552	1,700	26,482	5,779	10,391	27,865	2,037	725	
17年度月平均	6,167	1,546	25,191	5,457	11,765	31,713	1,948	665	
18年度月平均	6,078	1,529	24,960	5,597	11,622	32,160	1,906	660	
19年度月平均	5,898	1,510	24,596	5,673	11,070	30,886	1,791	603	
平成20年 3月	5,940	1,593	23,491	5,702	10,976	32,077	2,035	688	
4月	9,070	2,456	26,602	6,592	9,864	30,197	1,925	630	
5月	7,009	1,680	27,546	6,697	10,397	28,046	2,128	663	
6月	6,253	1,580	27,272	6,449	8,938	26,728	1,953	568	
7月	5,926	1,569	26,423	6,175	9,266	26,293	2,053	695	
8月	5,351	1,323	25,419	5,852	9,649	25,308	1,558	550	
9月	6,685	1,688	26,043	5,930	10,317	27,056	1,983	671	
10月	7,358	1,934	27,263	6,349	9,729	27,426	2,188	739	
11月	5,369	1,338	26,658	6,241	9,537	26,542	1,846	597	
12月	4,776	1,327	24,904	6,014	9,148	25,772	1,672	595	
平成21年 1月	7,382	2,069	25,601	6,310	11,266	27,203	1,654	551	
2月	7,697	2,041	27,577	6,936	10,330	27,876	2,057	714	
3月	8,660	2,367	30,522	7,796	10,055	27,621	2,598	895	
前月比	12.5	16.0	10.7	12.4	▲ 2.7	▲ 0.9	26.3	25.4	
前年同月比	45.8	48.6	29.9	36.7	▲ 8.4	▲ 13.9	27.7	30.1	
安定所別 3月分	横浜	1,292	356	4,443	1,125	2,370	6,323	315	106
	鶴見	255	60	1,033	254	563	1,275	81	27
	戸塚	534	137	1,956	480	562	1,459	145	47
	川崎	501	143	1,501	400	568	1,490	158	51
	横須賀	504	165	1,664	459	430	1,073	185	55
	平塚	468	130	1,604	395	369	1,094	133	58
	小田原	263	76	1,021	262	410	1,020	87	33
	藤沢	789	167	2,804	654	1,000	2,868	274	90
	相模原	666	204	2,646	736	622	1,990	159	64
	厚木	549	161	2,043	616	517	1,370	152	53
	松田	366	117	1,116	309	237	677	96	31
	横浜南	334	85	1,223	284	379	1,091	102	29
	川崎北	733	179	2,648	601	634	2,043	219	75
	港北	553	148	2,205	511	1,077	3,197	153	55
	大和	469	141	1,508	424	317	651	154	69
	プラザ横浜	384	98	1,107	286	0	0	185	52

6. 産業別／規模別新規求人状況

平成21年 3月

規 模	項 目	一 般 (パートタイムを除く)					パートタイム				
		今 月	前年同月	前年同月比	前 月	前月比	今 月	前年同月	前年同月比	前 月	前月比
A B C	農、林、漁業(01～04)	32	10	220.0	23	39.1	18	12	50.0	19	▲ 5.3
D	鉱業(05)	1	0	—	0	—	0	2	▲ 100.0	2	▲ 100.0
	(052 石炭・亜炭鉱業)	0	0	—	0	—	0	0	—	0	—
E	建設業(06～08)	2,419	2,527	▲ 4.3	2,310	4.7	182	200	▲ 9.0	170	7.1
	(06 総合工事業)	1,334	1,195	11.6	1,054	26.6	104	101	3.0	90	15.6
F	製造業(09～32)	957	2,565	▲ 62.7	999	▲ 4.2	588	968	▲ 39.3	554	6.1
	09 食品品製造業	194	168	15.5	170	14.1	256	266	▲ 3.8	294	▲ 12.9
	10 飲料・たばこ・飼料製造業	28	17	64.7	10	180.0	9	17	▲ 47.1	4	125.0
	11 繊維工業	33	8	312.5	18	83.3	4	5	▲ 20.0	1	300.0
	12 衣服・その他の繊維製品製造業	7	17	▲ 58.8	12	▲ 41.7	4	12	▲ 66.7	39	▲ 89.7
	13 木材・木製品製造業	4	7	▲ 42.9	1	300.0	7	3	133.3	0	—
	14 家具・装備品製造業	10	13	▲ 23.1	3	233.3	2	1	100.0	0	—
	15 パルプ・紙・紙加工品製造業	44	91	▲ 51.6	47	▲ 6.4	73	88	▲ 17.0	17	329.4
	16 印刷・同関連業	23	64	▲ 64.1	32	▲ 28.1	20	32	▲ 37.5	20	0.0
	17 化学工業	50	60	▲ 16.7	47	6.4	32	30	6.7	9	255.6
	18 石油製品・石炭製品製造業	2	8	▲ 75.0	2	0.0	2	2	0.0	0	—
	19 プラスチック製品製造業	9	58	▲ 84.5	34	▲ 73.5	9	39	▲ 76.9	17	▲ 47.1
	20 ゴム製品製造業	4	25	▲ 84.0	1	300.0	2	22	▲ 90.9	4	▲ 50.0
	22 窯業・土石製品製造業	11	44	▲ 75.0	12	▲ 8.3	7	7	0.0	3	133.3
	23 鉄鋼業	6	30	▲ 80.0	5	20.0	1	3	▲ 66.7	0	—
	24 非鉄金属製造業	10	22	▲ 54.5	9	11.1	0	15	▲ 100.0	1	▲ 100.0
	25 金属製品製造業	102	257	▲ 60.3	111	▲ 8.1	16	38	▲ 57.9	21	▲ 23.8
	26 一般機械器具製造業	134	469	▲ 71.4	152	▲ 11.8	28	64	▲ 56.3	33	▲ 15.2
	27 電気機械器具製造業	60	218	▲ 72.5	113	▲ 46.9	11	109	▲ 89.9	36	▲ 69.4
	28 情報通信機械器具製造業	29	175	▲ 83.4	17	70.6	20	37	▲ 45.9	6	233.3
	29 電子部品・デバイス製造業	31	93	▲ 66.7	61	▲ 49.2	23	44	▲ 47.7	10	130.0
	(272、273、281 民生用電気機器等)	34	157	▲ 78.3	34	0.0	11	40	▲ 72.5	7	57.1
	(274、275、282、29 電子機器等)	51	221	▲ 76.9	101	▲ 49.5	40	78	▲ 48.7	16	150.0
	30 輸送用機械器具製造業	108	542	▲ 80.1	108	0.0	20	84	▲ 76.2	22	▲ 9.1
	(301 自動車)	71	431	▲ 83.5	59	20.3	14	78	▲ 82.1	15	▲ 6.7
	(303 造船)	27	89	▲ 69.7	42	▲ 35.7	5	3	66.7	7	▲ 28.6
	31 精密機械器具製造業	24	124	▲ 80.6	15	60.0	15	31	▲ 51.6	12	25.0
	(315 光学機器・レンズ)	4	17	▲ 76.5	5	▲ 20.0	0	3	▲ 100.0	1	▲ 100.0
	(317 時計)	0	0	—	0	—	0	0	—	0	—
	21、32 その他の製造業	34	55	▲ 38.2	19	78.9	27	19	42.1	5	440.0
G	電気・ガス・熱供給・水道業(33～36)	3	18	▲ 83.3	14	▲ 78.6	1	1	0.0	2	▲ 50.0
H	情報通信業(37～41)	1,054	1,955	▲ 46.1	1,305	▲ 19.2	72	173	▲ 58.4	83	▲ 13.3
	(39 情報サービス業)	1,010	1,890	▲ 46.6	1,264	▲ 20.1	56	151	▲ 62.9	39	43.6
I	運輸業(42～48)	1,587	1,686	▲ 5.9	1,595	▲ 0.5	440	412	6.8	316	39.2
J	卸売・小売業(49～60)	1,324	2,235	▲ 40.8	1,837	▲ 27.9	1,574	2,637	▲ 40.3	1,646	▲ 4.4
	49～54 卸売業	372	646	▲ 42.4	748	▲ 50.3	274	420	▲ 34.8	291	▲ 5.8
	55～60 小売業	952	1,589	▲ 40.1	1,089	▲ 12.6	1,300	2,217	▲ 41.4	1,355	▲ 4.1
	(55 各種商品小売業)	73	60	21.7	43	69.8	313	1,018	▲ 69.3	357	▲ 12.3
K	金融・保険業(61～67)	158	144	9.7	227	▲ 30.4	36	33	9.1	35	2.9
L	不動産業(68、69)	221	319	▲ 30.7	249	▲ 11.2	81	110	▲ 26.4	89	▲ 9.0
M	飲食店・宿泊業(70～72)	627	989	▲ 36.6	868	▲ 27.8	743	834	▲ 10.9	845	▲ 12.1
	(70、71 飲食店)	490	851	▲ 42.4	723	▲ 32.2	645	727	▲ 11.3	627	2.9
	(70 一般飲食店)	470	832	▲ 43.5	674	▲ 30.3	619	696	▲ 11.1	598	3.5
N	医療・福祉(73～75)	3,170	2,422	30.9	3,898	▲ 18.7	3,117	2,663	17.0	3,549	▲ 12.2
	(73 医療業)	1,308	1,145	14.2	1,446	▲ 9.5	971	953	1.9	1,062	▲ 8.6
	(75 社会保険・社会福祉・介護事業)	1,838	1,265	45.3	2,448	▲ 24.9	2,124	1,693	25.5	2,472	▲ 14.1
O	教育・学習支援業(76、77)	202	122	65.6	209	▲ 3.3	687	297	131.3	361	90.3
P	複合サービス事業(78、79)	16	44	▲ 63.6	128	▲ 87.5	80	58	37.9	63	27.0
Q	サービス業(他に分類されないもの)	3,416	5,927	▲ 42.4	3,883	▲ 12.0	2,050	2,352	▲ 12.8	2,197	▲ 6.7
R	S 公務・その他(95、96、99)	246	207	18.8	376	▲ 34.6	386	224	72.3	399	▲ 3.3
	合計	15,433	21,170	▲ 27.1	17,921	▲ 13.9	10,055	10,976	▲ 8.4	10,330	▲ 2.7
	29人以下	7,709	11,050	▲ 30.2	8,587	▲ 10.2	4,443	5,634	▲ 21.1	4,457	▲ 0.3
	30～99人	4,384	6,226	▲ 29.6	5,188	▲ 15.5	3,009	2,773	8.5	3,081	▲ 2.3
	100～299人	2,326	2,665	▲ 12.7	2,337	▲ 0.5	1,527	1,696	▲ 10.0	1,545	▲ 1.2
	300～499人	470	504	▲ 6.7	677	▲ 30.6	373	356	4.8	386	▲ 3.4
	500～999人	327	544	▲ 39.9	458	▲ 28.6	470	367	28.1	372	26.3
	1000人以上	217	181	19.9	674	▲ 67.8	233	150	55.3	489	▲ 52.4

7. 年齢別常用職業紹介状況（パートタイム含む）

項目 区分	常用(全数)												うち 常用的パートタイム																
	月間有効求人数		月間有効求職者数					就職件数			求人 倍率	新就 職率	月間有効求人数		月間有効求職者数					就職件数			求人 倍率	新就 職率					
	前年比		前年比	うち新規	前年比	うち保険 受給者	前年比	前年比	うち保険 受給者	前年比			前年比	前年比	うち新規	前年比	うち保険 受給者	前年比	前年比	うち保険 受給者	前年比								
19 年 度 月 平 均	19才以下		1,326	▲ 6.1	348	▲ 6.5	133	▲ 7.6	104	▲ 4.8	4	83.3		29.9		263	▲ 1.3	76	▲ 5.8	16	▲ 36.0	24	▲ 4.7	0	0.0		31.3		
	20～24才		8,359	▲ 11.7	2,142	▲ 12.4	3,623	▲ 13.2	560	▲ 12.8	112	▲ 11.5		26.1		966	▲ 12.4	227	▲ 12.8	516	▲ 13.4	62	▲ 16.1	12	▲ 8.1		27.3		
	25～29才		16,201	▲ 8.6	3,841	▲ 8.5	9,649	▲ 8.9	811	▲ 12.3	242	▲ 8.5		21.1		2,714	▲ 7.1	588	▲ 9.2	1,852	▲ 7.8	124	▲ 18.1	35	▲ 12.9		21.0		
	30～34才		16,072	▲ 5.8	3,703	▲ 5.6	9,499	▲ 6.1	781	▲ 13.3	227	▲ 10.3		21.1		3,305	▲ 3.3	719	▲ 6.2	2,145	▲ 2.8	163	▲ 16.7	35	▲ 6.7		22.6		
	35～39才		12,764	2.4	3,014	2.4	6,702	2.1	715	▲ 1.0	193	3.7		23.7		2,552	6.9	608	0.8	1,319	11.0	175	▲ 0.4	27	9.1		28.7		
	40～44才		9,171	3.0	2,218	4.4	4,378	3.4	573	1.0	155	7.8		25.8		1,799	0.6	473	▲ 1.3	720	1.6	164	▲ 2.1	25	1.0		34.7		
	45～49才		7,634	3.9	1,789	5.9	3,785	1.0	472	2.0	129	0.5		26.4		1,617	0.5	408	1.8	734	▲ 2.9	147	10.5	26	17.9		36.1		
	50～54才		7,511	▲ 3.3	1,652	▲ 5.3	3,967	▲ 13.5	446	▲ 6.6	131	1.1		27.0		1,814	▲ 8.2	409	▲ 7.3	960	▲ 11.1	145	▲ 3.4	28	12.3		35.5		
	55～59才		11,177	▲ 9.2	2,258	▲ 5.8	6,736	▲ 11.4	564	▲ 9.2	164	▲ 3.4		25.0		3,081	▲ 5.0	633	▲ 7.2	1,890	▲ 5.1	214	▲ 8.1	45	4.2		33.9		
	60～64才		10,034	5.0	2,179	5.8	6,344	8.8	499	▲ 0.9	108	8.9		22.9		4,046	2.3	913	0.3	2,491	7.4	290	▲ 5.0	50	10.9		31.7		
65才以上		3,860	6.4	1,282	6.0	422	9.7	205	3.7	4	4.3		16.0		2,416	6.6	837	5.1	252	12.3	161	4.4	3	29.0		19.2			
計		93,699	▲ 11.2	104,108	▲ 3.7	24,425	▲ 2.7	55,237	▲ 4.7	5,729	▲ 6.5	1,468	▲ 2.5	0.90	23.5	28,625	▲ 4.7	24,573	▲ 1.5	5,891	▲ 2.9	12,895	▲ 1.6	1,668	▲ 5.4	287	2.9	1.16	28.3
45才以上			40,215	▲ 2.2	9,160	0.7	21,254	▲ 4.1	2,186	▲ 3.4	536	1.0		23.9		12,974	▲ 0.6	3,200	▲ 1.0	6,327	▲ 0.7	957	▲ 1.9	153	10.5		29.9		
55才以上			25,071	▲ 1.7	5,719	0.9	13,502	▲ 2.3	1,268	▲ 4.1	276	1.2		22.2		9,543	0.8	2,383	▲ 0.2	4,633	2.2	665	▲ 4.0	99	8.2		27.9		
21 年 度 月 平 均	19才以下		1,763	29.1	584	27.0	113	71.2	170	3.0	3	—		29.1		333	63.2	147	96.0	13	116.7	47	51.6	1	—		32.0		
	20～24才		10,389	28.3	3,054	30.3	3,706	30.7	554	▲ 12.5	88	2.3		18.1		1,213	42.9	339	55.5	478	16.0	119	116.4	20	185.7		35.1		
	25～29才		19,748	31.0	5,185	34.4	9,934	24.2	914	2.1	252	▲ 2.7		17.6		2,794	16.3	695	25.7	1,530	0.9	181	34.1	40	21.2		26.0		
	30～34才		20,539	33.1	5,365	42.5	10,642	26.8	935	9.1	264	6.0		17.4		3,590	19.6	917	37.1	1,911	4.0	252	51.8	53	26.2		27.5		
	35～39才		19,039	50.5	5,057	62.4	8,914	47.0	910	18.2	255	28.8		18.0		3,313	36.6	913	52.4	1,323	14.3	294	44.8	55	89.7		32.2		
	40～44才		15,178	60.6	4,165	76.9	6,750	62.1	758	21.1	206	24.1		18.2		2,638	45.3	843	72.0	806	23.2	267	53.4	39	2.6		31.7		
	45～49才		12,670	59.1	3,323	68.9	6,156	70.9	605	12.7	164	29.1		18.2		2,326	43.8	697	62.9	860	40.5	228	18.8	32	23.1		32.7		
	50～54才		10,418	37.4	2,568	45.2	5,352	46.0	495	▲ 2.2	150	18.1		19.3		2,337	34.5	599	44.0	1,085	39.3	207	14.4	37	37.0		34.6		
	55～59才		12,756	16.5	2,945	31.1	7,205	16.7	538	▲ 11.5	154	▲ 11.0		18.3		3,351	14.0	839	28.5	1,795	7.7	223	▲ 11.2	50	▲ 5.7		26.6		
	60～64才		13,530	33.7	3,384	46.0	7,813	31.1	614	3.5	135	▲ 3.6		18.1		5,101	25.8	1,371	38.6	2,743	19.7	357	4.7	60	▲ 15.5		26.0		
65才以上		5,449	46.0	1,971	56.8	490	26.6	238	3.5	3	▲ 40.0		12.1		3,483	43.6	1,285	51.5	302	28.0	184	5.7	2	▲ 50.0		14.3			
計		72,398	▲ 22.7	141,479	38.1	37,601	47.7	67,075	36.0	6,731	4.8	1,674	9.4	0.51	17.9	25,670	▲ 12.5	30,479	29.8	8,645	45.6	12,846	15.0	2,359	24.0	389	17.9	0.84	27.3
45才以上			54,823	35.9	14,191	48.5	27,016	36.5	2,490	0.6	606	5.9		17.5		16,598	29.9	4,791	43.7	6,785	21.5	1,199	5.3	181	0.0		25.0		
55才以上			31,735	28.0	8,300	42.6	15,508	23.8	1,390	▲ 2.9	292	▲ 8.2		16.7		11,935	26.7	3,495	40.4	4,840	15.4	764	▲ 0.3	112	▲ 12.5		21.9		

(注)▲は減少

受給者は雇用保険受給者

平成13年10月より雇用対策法7条・第12条の改正により「年齢にかかわらず均等な雇用機会を与えるよう努めなければならない」求人募集の年齢制限を行うことは、認められなくなっております。平成14年4月より年齢別内訳は非表示としました。

8. 一般職業紹介状況全数(新規学卒を除き、パートタイムを含む)「諸比率」

年月	項目	比率						
		新規 求人 倍率	有効 求人 倍率	就職率(%)		充足率(%)		
				新規 4/1	※雇用保険 受給者	新規 7/5	県外依存率 9/8	
	15年度月平均	1.13	0.66	22.2	12.8	18.0	15.4	
	16年度月平均	1.37	0.83	23.7	13.8	15.8	16.1	
	17年度月平均	1.64	1.04	24.8	15.7	13.9	13.8	
	18年度月平均	1.54	1.02	25.2	16.2	14.6	15.2	
	19年度月平均	1.43	0.95	24.2	16.4	15.1	15.3	
平成20年	3月	1.38	0.92	26.0	19.7	18.3	14.2	
	4月	1.40	0.91	19.2	10.0	18.2	15.3	
	5月	1.28	0.88	24.3	14.0	17.8	15.1	
	6月	1.21	0.86	24.3	17.2	17.6	14.8	
	7月	1.19	0.83	23.9	16.4	17.3	16.1	
	8月	1.14	0.81	22.4	15.9	14.9	15.7	
	9月	1.13	0.79	22.1	17.9	16.5	15.7	
	10月	1.06	0.75	21.4	14.4	18.6	14.8	
	11月	1.01	0.72	24.1	17.5	16.9	15.2	
	12月	1.01	0.70	21.4	15.7	15.4	14.0	
	平成21年	1月	0.89	0.66	14.7	10.3	14.0	13.3
		2月	0.75	0.59	17.0	11.1	18.5	14.5
3月		0.75	0.52	18.9	12.6	24.6	13.9	
安定所別 3月分	横浜	1.23	1.03	15.4	11.9	22.6	11.4	
	鶴見	1.22	0.71	22.9	13.9	16.0	19.4	
	戸塚	0.68	0.46	19.8	12.6	22.9	8.5	
	川崎	0.84	0.65	22.7	19.0	24.7	21.2	
	横須賀	0.46	0.38	22.8	16.0	32.3	7.0	
	平塚	0.45	0.35	20.6	10.8	31.0	6.3	
	小田原	0.84	0.56	24.6	18.7	32.9	18.2	
	藤沢	0.62	0.52	20.3	11.3	25.6	6.0	
	相模原	0.62	0.52	17.1	9.8	24.5	21.6	
	厚木	0.61	0.47	16.6	9.6	27.8	9.9	
	松田	0.36	0.33	17.3	9.9	30.4	5.7	
	横浜南	0.52	0.42	18.9	14.6	34.2	6.3	
	川崎北	0.46	0.37	17.2	11.6	24.6	28.8	
	港北	0.87	0.74	15.4	12.0	20.5	20.7	
	大和	0.44	0.32	20.0	11.6	27.6	9.8	
	プラザ横浜	0.00	0.00	23.1	—	—	—	

(注) 県外依存率は、パート除く

(平成20年12月以前の求人倍率は季節調整済)

(注) ※欄は受給資格決定件数に対する割合

9. パートバンク業務取扱状況 (2に含まれる)

	新規求職申込件数	※月間有効求職者数	紹介件数	就職件数	新規求人数	※月間有効求人数
15年度月平均	(162) 728	(627) 2,306	(193) 783	(46) 215	206	530
16年度月平均	(156) 723	(497) 2,343	(169) 663	(43) 201	159	412
17年度月平均	(236) 792	(630) 2,220	(352) 989	(69) 244	145	383
18年度月平均	(241) 658	(328) 878	(242) 568	(126) 311	95	125
19年度月平均	(67) 228	(182) 641	(137) 369	(23) 75	0	0
20年度累計	(939) 2,343	(211) 528	(2,473) 5,157	(289) 748	0	0
前月	(126) 268	(314) 652	(326) 567	(29) 67	0	0
21年3月	(134) 329	(368) 813	(420) 825	(27) 68	0	0
湘南	(134) 329	(368) 813	(420) 825	(27) 68	0	0

(注) ()内は、男子内数。 ※印欄は、月平均。

10. 高齢者職業相談室取扱職業紹介状況 (2には含まれない)

項 目		新規求職申込件数	うち		※月間有効求職者数	紹介件数	就職件数	うち		新規求人数	※月間有効求人数
			55歳～64歳	65歳以上				55歳～64歳	65歳以上		
年	月										
15年度	月平均	539	359	97	2,068	523	114	75	18	24	57
16年度	月平均	533	335	95	1,953	547	123	80	22	27	59
17年度	月平均	494	292	92	1,584	596	136	83	24	24	60
18年度	月平均	279	179	68	816	338	85	53	19	16	44
19年度	月平均	251	152	79	820	285	53	30	20	0	0
20年度累計		3,007	1,829	944	820	3,423	641	355	238	0	0
相談室別	相模原	887	586	228	352	687	161	97	53	0	0
	川崎北	1,566	963	458	335	2,583	423	232	156	0	0
	大和	554	280	258	133	153	57	26	29	0	0

(注) ※印欄は月平均。

(注) 相談室別の各数値は、平成20年度(平成20年4月から平成21年3月まで)を掲載。

11. 地域職業相談室取扱職業紹介状況 (2には含まれない)

項 目		新規求職申込件数	うち		月間有効求職者数	紹介件数	就職件数	うち		新規求人数	月間有効求人数
			55歳～64歳	65歳以上				55歳～64歳	65歳以上		
年 月											
17年度月平均		311	97	19	1,226	435	91	28	6	4	5
18年度月平均		358	90	21	1,492	553	112	28	7	4	4
19年度月平均		553	132	32	1,929	820	163	39	10	1	1
20年度累計		8,411	1,868	452	※2,469	14,877	2,081	450	126	0	※0
前 月		920	188	48	2748	1,634	158	28	9	0	0
平成21年 3月		1,034	201	55	3104	2,005	199	37	14	0	0
相談室別	伊勢原	250	66	15	962	451	42	9	4	0	0
	茅ヶ崎	368	63	21	1,100	999	100	20	9	0	0
	秦野	416	72	19	1,042	555	57	8	1	0	0

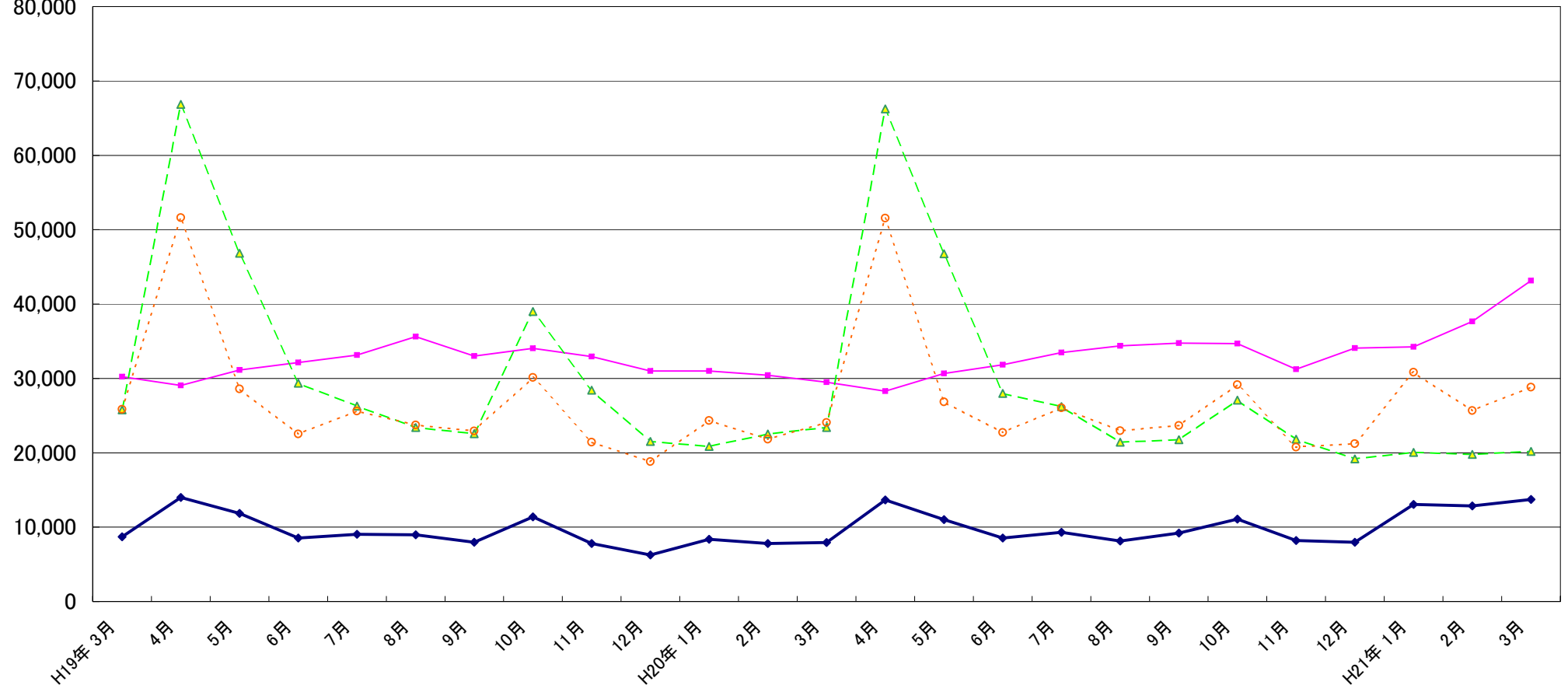
(注) 平成17年10月1日から開設。 ※印欄は月平均。

(注) 「秦野」は平成19年4月から開設。

(単位:人)
80,000

13. 雇用保険の推移

神奈川県労働局



◆ 受給資格決定件数
 ■ 受給者実人員
 ▲ 資格取得者数
 ○ 資格喪失者数

	H19年 3月	4月	5月	6月	7月	8月	9月	10月	11月	12月	H20年 1月	2月	3月	4月	5月	6月	7月	8月	9月	10月	11月	12月	H21年 1月	2月	3月
受給資格決定件数	8,707	13,998	11,846	8,519	9,037	8,983	7,953	11,371	7,788	6,262	8,359	7,812	7,942	13,666	10,998	8,546	9,290	8,144	9,206	11,078	8,197	7,973	13,047	12,840	13,729
受給者実人員	30,223	29,047	31,113	32,126	33,151	35,613	33,005	34,028	32,948	31,005	30,988	30,419	29,502	28,295	30,664	31,820	33,488	34,361	34,761	34,662	31,233	34,063	34,238	37,654	43,151
資格取得者数	25,766	66,849	46,829	29,351	26,291	23,407	22,557	39,012	28,428	21,538	20,839	22,514	23,405	66,231	46,767	27,979	26,209	21,413	21,753	27,076	21,831	19,171	20,037	19,772	20,186
資格喪失者数	25,845	51,619	28,600	22,531	25,611	23,730	22,916	30,127	21,430	18,810	24,336	21,815	24,054	51,548	26,845	22,738	26,029	22,974	23,667	29,169	20,740	21,234	30,820	25,664	28,832