

1. 一般職業紹介状況（新規学卒者を除き、パートタイムを含む）主要項目

項目	年 月	平成21年 2月	前 月	前月比	前年同月	前年同月比
全 数	1 新規求職申込件数(件)	34,984	34,919	0.2	24,980	40.0
	2 月間有効求職者数(人)	128,160	117,070	9.5	97,924	30.9
	3 新規求人数(人)	28,251	32,339	▲ 12.6	36,824	▲ 23.3
	4 月間有効求人数(人)	80,762	82,014	▲ 1.5	99,260	▲ 18.6
	5 紹介件数(件)	64,116	57,030	12.4	40,989	56.4
	6 就職件数(件)	5,953	5,138	15.9	5,836	2.0
	7 充足数(人)	5,235	4,517	15.9	5,239	▲ 0.1
	8 新規求人倍率(3/1)(倍)	0.81	0.93	▲ 0.12	1.47	▲ 0.66
	季節調整値	0.75	0.89	▲ 0.14	1.37	▲ 0.62
	9 有効求人倍率(4/2)(倍)	0.63	0.70	▲ 0.07	1.01	▲ 0.38
	季節調整値	0.59	0.66	▲ 0.07	0.94	▲ 0.35
	10 紹介率 (5/2×100) (%)	50.0	48.7	1.3	41.9	8.1
11 就職率 (6/1×100) (%)	17.0	14.7	2.3	23.4	▲ 6.4	
12 充足率 (7/3×100) (%)	18.5	14.0	4.5	14.2	4.3	

2. 一般職業紹介状況全数

項目 年月	1. 新規求職申込件数		2. 月間有効求職者数		3. 紹介件数	
		うち 男子		うち 男子		うち 男子
15年度月平均	29,547	16,047	135,685	74,820	41,634	26,686
16年度月平均	26,979	14,422	121,745	64,530	37,397	23,907
17年度月平均	25,927	13,541	113,062	58,313	35,106	21,801
18年度月平均	25,117	12,879	108,191	54,888	34,330	21,230
19年度月平均	24,434	12,516	104,144	52,421	35,731	21,789
平成20年 2月	24,980	12,766	97,924	50,344	40,989	24,273
3月	25,456	13,233	102,442	52,789	42,592	25,418
4月	33,530	16,705	110,613	56,562	42,612	25,424
5月	25,996	12,802	110,349	55,846	40,562	24,197
6月	24,384	12,770	108,521	55,164	41,970	25,961
7月	25,564	13,459	108,512	55,379	42,713	26,793
8月	22,808	11,733	106,762	54,402	37,293	22,892
9月	26,547	13,555	109,124	55,423	45,978	28,006
10月	29,996	15,933	113,959	58,426	53,498	33,473
11月	22,686	12,102	111,553	57,779	41,783	26,403
12月	22,812	13,041	108,477	57,571	42,623	27,686
平成21年 1月	34,919	19,842	117,070	63,761	57,030	35,846
2月	34,984	19,647	128,160	70,898	64,116	40,144
前月比	0.2	▲ 1.0	9.5	11.2	12.4	12.0
前年同月比	40.0	53.9	30.9	40.8	56.4	65.4

安定所別 2月分	横浜	4,815	2,547	18,210	9,493	8,532	4,830
	鶴見	1,162	637	4,236	2,288	2,054	1,345
	戸塚	1,892	1,118	7,708	4,288	3,573	2,448
	川崎	1,756	1,054	6,180	3,563	3,303	2,140
	横須賀	1,737	950	5,912	3,298	3,076	1,930
	平塚	2,124	1,432	6,837	4,180	2,805	1,853
	小田原	919	466	3,676	1,975	1,526	916
	藤沢	3,077	1,715	11,666	6,516	5,771	3,853
	相模原	3,135	1,800	11,187	6,464	5,471	3,617
	厚木	2,548	1,526	8,681	5,218	3,744	2,534
	松田	1,251	756	4,350	2,564	1,313	881
	横浜南	1,129	607	4,504	2,390	2,166	1,308
	川崎北	2,985	1,545	12,259	6,316	5,789	3,518
	港北	2,609	1,401	10,680	5,611	4,874	3,144
	大和	1,797	1,120	6,083	3,739	3,288	2,286
	フラサ横浜	2,048	973	5,991	2,995	6,831	3,541

(新規学卒を除き、パートタイムを含む)

4. 就職件数			5. 新規 求人数	6. 月間有効 求人数	7. 充足数
	うち 男子	うち雇用保険 受給者			
6,549	3,857	1,544	33,315	88,657	6,006
6,391	3,796	1,486	36,705	100,680	5,815
6,440	3,760	1,589	42,265	116,988	5,855
6,337	3,665	1,545	38,608	109,870	5,626
5,915	3,348	1,505	34,687	98,403	5,236
5,836	3,282	1,396	36,824	99,260	5,239
6,613	3,552	1,566	32,146	99,713	5,896
6,437	3,615	1,369	31,776	93,836	5,796
6,326	3,457	1,535	31,220	88,479	5,571
5,915	3,218	1,470	28,792	85,564	5,073
6,105	3,491	1,525	31,567	85,867	5,447
5,102	2,954	1,291	29,975	84,229	4,470
5,862	3,225	1,648	31,610	87,329	5,212
6,418	3,569	1,593	30,850	87,160	5,739
5,466	3,083	1,433	28,299	83,767	4,776
4,877	2,764	1,249	27,213	80,079	4,181
5,138	2,894	1,346	32,339	82,014	4,517
5,953	3,335	1,424	28,251	80,762	5,235
15.9	15.2	5.8	▲ 12.6	▲ 1.5	15.9
2.0	1.6	2.0	▲ 23.3	▲ 18.6	▲ 0.1

700	371	187	8,079	22,340	1,166
227	133	59	991	2,812	205
344	203	96	1,380	3,999	265
361	224	75	1,411	4,622	401
361	215	87	885	2,616	202
326	183	65	1,051	2,735	227
221	116	44	914	2,551	250
515	288	126	2,189	6,817	433
481	264	113	2,598	6,703	390
377	233	93	1,748	5,078	341
192	111	37	505	1,637	123
207	99	56	806	2,138	207
515	284	129	1,882	5,284	372
391	210	110	2,992	9,162	431
338	214	77	820	2,268	222
397	187	70	0	0	0

3. 一般職業紹介状況全数

項目 年月	1. 新規求職申込件数		2. 月間有効求職者数		3. 紹介件数	
		うち 男子		うち 男子		うち 男子
15年度月平均	23,067	14,522	109,341	69,278	32,049	22,899
16年度月平均	20,427	12,722	95,263	58,752	29,131	20,536
17年度月平均	19,868	12,065	88,045	53,031	28,000	19,159
18年度月平均	19,040	11,350	83,232	49,291	27,096	18,372
19年度月平均	18,537	11,006	79,548	46,749	28,767	19,077
平成20年 2月	19,067	11,279	75,547	44,968	32,616	21,026
3月	19,516	11,640	78,951	47,087	34,474	22,345
4月	24,460	14,249	84,011	49,970	34,301	22,494
5月	18,987	11,122	82,803	49,149	32,283	21,381
6月	18,131	11,190	81,249	48,715	33,956	22,978
7月	19,638	11,890	82,089	49,204	34,761	23,561
8月	17,457	10,410	81,343	48,550	30,453	20,340
9月	19,862	11,867	83,081	49,493	36,805	24,588
10月	22,638	13,999	86,696	52,077	42,477	28,885
11月	17,317	10,764	84,895	51,538	33,994	23,341
12月	18,036	11,714	83,573	51,557	35,362	24,824
平成21年 1月	27,537	17,773	91,469	57,451	46,726	31,760
2月	27,287	17,606	100,583	63,962	51,079	34,985
前月比	▲ 0.9	▲ 0.9	10.0	11.3	9.3	10.2
前年同月比	43.1	56.1	33.1	42.2	56.6	66.4

安 定 所 別 2 月 分	横浜	3,739	2,260	14,250	8,503	6,663	4,199
	鶴見	889	565	3,276	2,060	1,631	1,171
	戸塚	1,477	1,006	5,952	3,859	2,850	2,170
	川崎	1,346	933	4,797	3,192	2,662	1,884
	横須賀	1,282	837	4,460	2,919	2,288	1,618
	平塚	1,761	1,331	5,407	3,835	2,218	1,584
	小田原	668	398	2,733	1,735	1,123	764
	藤沢	2,328	1,525	9,142	5,912	4,516	3,327
	相模原	2,426	1,602	8,700	5,781	4,420	3,164
	厚木	2,046	1,386	6,866	4,664	3,071	2,221
	松田	1,006	691	3,430	2,328	997	750
	横浜南	861	542	3,376	2,124	1,686	1,151
	川崎北	2,323	1,399	9,825	5,764	4,734	3,076
	港北	2,084	1,262	8,616	5,156	4,107	2,805
	大和	1,391	992	4,771	3,387	2,605	1,973
	プラザ横浜	1,660	877	4,982	2,743	5,508	3,128

(新規学卒・パートタイムを除く)

4. 就職件数			5. 新規 求人数	6. 月間有効 求人数	7. 他県への の発求人 延 数	8. 充足数	9. 他県から の充足数
	うち 男子	うち雇用保険 受給者					
4,401	3,110	1,249	22,901	61,682	39,726	3,985	615
4,354	3,071	1,199	26,314	72,814	45,591	3,916	629
4,566	3,140	1,286	30,265	85,079	67,200	4,054	633
4,431	3,005	1,243	26,986	77,710	77,672	3,906	594
4,123	2,745	1,196	23,618	67,517	80,469	3,625	556
4,174	2,723	1,145	24,274	68,289	61,599	3,747	588
4,578	2,864	1,216	21,170	67,636	66,018	4,058	578
4,512	2,985	1,088	21,912	63,639	114,414	4,032	617
4,198	2,794	1,180	20,823	60,433	44,715	3,652	550
3,962	2,650	1,120	19,854	58,836	69,372	3,399	504
4,052	2,796	1,155	22,301	59,574	94,365	3,626	584
3,544	2,404	980	20,326	58,921	48,907	3,091	485
3,879	2,554	1,231	21,293	60,273	64,860	3,435	538
4,230	2,830	1,213	21,121	59,734	62,196	3,758	557
3,620	2,486	1,119	18,762	57,225	46,958	3,151	480
3,205	2,169	934	18,065	54,307	56,624	2,714	379
3,484	2,343	1,021	21,073	54,811	49,226	2,995	397
3,896	2,621	1,071	17,921	52,886	39,700	3,375	488
11.8	11.9	4.9	▲ 15.0	▲ 3.5	▲ 19.4	12.7	22.9
▲ 6.7	▲ 3.7	▲ 6.5	▲ 26.2	▲ 22.6	▲ 35.6	▲ 9.9	▲ 17.0

433	285	136	5,698	15,959	7,538	741	92
156	111	44	637	1,703	649	131	16
224	160	74	817	2,592	1,830	174	14
240	183	53	930	3,013	3,110	277	57
237	171	71	510	1,543	612	119	3
214	144	49	524	1,616	4,039	144	10
138	88	31	501	1,453	2,334	163	37
315	213	95	1,199	4,067	10,645	264	28
313	203	90	1,831	4,618	2,063	260	63
273	187	75	1,065	3,396	2,056	237	31
121	88	28	299	996	214	69	3
121	76	37	421	1,052	196	124	3
333	211	92	1,037	3,215	1,679	238	65
274	175	88	1,857	6,027	2,359	288	58
236	177	55	595	1,636	376	146	8
268	149	53	0	0	0	0	0

4. 中高年齢者の職業紹介状況

項目 年月	新規求職申込件数			月間有効求職者数					
	55～59歳	60～64歳	65歳以上	55～59歳	60～64歳	65歳以上			
15年度月平均	7,898	1,967	1,944	508	42,975	12,126	10,803	1,248	
16年度月平均	6,604	1,764	1,531	413	34,485	10,087	8,303	1,230	
17年度月平均	6,196	1,747	1,330	393	30,568	9,292	6,974	1,289	
18年度月平均	5,869	1,713	1,150	414	28,081	9,074	5,610	1,362	
19年度月平均	5,961	1,625	1,266	445	27,244	8,097	5,991	1,444	
平成20年 2月	5,971	1,575	1,290	398	26,649	7,938	5,840	1,252	
3月	6,224	1,594	1,329	409	27,568	8,008	6,067	1,305	
4月	8,790	2,244	2,106	1,016	30,029	8,527	6,767	1,912	
5月	6,094	1,510	1,316	536	29,621	8,300	6,694	1,998	
6月	5,978	1,528	1,271	439	29,127	8,203	6,645	1,732	
7月	6,505	1,634	1,464	450	29,499	8,263	6,961	1,427	
8月	5,529	1,377	1,202	340	29,003	8,063	6,881	1,308	
9月	6,123	1,441	1,313	413	29,135	7,998	6,879	1,276	
10月	7,456	1,808	1,735	545	30,317	8,178	7,098	1,409	
11月	5,544	1,348	1,221	336	29,553	7,895	6,828	1,362	
12月	5,804	1,359	1,198	314	29,130	7,696	6,620	1,308	
平成21年 1月	9,038	2,185	1,848	611	31,755	8,269	7,045	1,444	
2月	8,700	1,987	1,885	589	34,648	8,764	7,671	1,675	
前月比	▲ 3.7	▲ 9.1	2.0	▲ 3.6	9.1	6.0	8.9	16.0	
前年同月比	45.7	26.2	46.1	48.0	30.0	10.4	31.4	33.8	
安 定 所 別 2 月 分	横浜	1,191	252	259	82	5,097	1,230	1,142	235
	鶴見	327	94	69	27	1,236	320	282	61
	戸塚	511	115	125	39	2,127	522	519	127
	川崎	462	111	100	27	1,693	454	359	72
	横須賀	429	110	88	42	1,540	419	340	101
	平塚	463	87	109	29	1,769	414	423	68
	小田原	247	61	55	10	1,075	291	239	43
	藤沢	761	175	183	45	3,179	825	692	142
	相模原	737	169	153	62	2,864	741	652	147
	厚木	589	122	114	27	2,169	570	445	77
	松田	302	69	70	11	1,166	308	294	44
	横浜南	294	60	80	17	1,270	343	308	52
	川崎北	716	154	165	64	3,191	819	694	172
	港北	689	170	134	57	2,971	737	648	176
	大和	456	112	89	24	1,614	370	346	81
	プラザ横浜	526	126	92	26	1,687	401	288	77

(パートタイムを除く)

紹介件数				就職件数				就職率
	55～59歳	60～64歳	65歳以上		55～59歳	60～64歳	65歳以上	
10,676	2,968	1,358	255	1,332	362	215	42	16.9
9,541	2,858	1,317	229	1,293	365	225	39	19.6
8,850	2,638	1,129	225	1,295	370	217	40	20.9
9,004	2,749	1,135	241	1,311	394	203	45	22.3
10,379	2,994	1,372	305	1,252	356	214	45	21.0
11,820	3,473	1,500	381	1,294	385	212	54	21.7
12,376	3,467	1,761	368	1,360	363	258	57	21.9
12,139	3,362	1,696	388	1,409	396	258	60	16.0
11,676	3,205	1,626	377	1,311	383	253	70	21.5
12,571	3,463	1,781	361	1,245	350	214	52	20.8
12,801	3,381	1,910	366	1,324	338	242	57	20.4
11,118	2,966	1,507	245	1,138	302	212	47	20.6
13,436	3,528	1,838	334	1,177	294	216	50	19.2
15,293	4,083	2,042	389	1,312	359	239	58	17.6
12,187	3,049	1,833	283	1,192	330	245	53	21.5
12,710	3,113	1,747	292	996	242	193	31	17.2
16,046	3,908	2,103	421	1,029	261	174	41	11.4
17,275	4,213	2,353	480	1,176	294	232	53	13.5
7.7	7.8	11.9	14.0	14.3	12.6	33.3	29.3	2.1
46.2	21.3	56.9	26.0	▲ 9.1	▲ 23.6	9.4	▲ 1.9	▲ 8.2
2,318	460	369	50	142	27	31	2	11.9
579	176	75	23	53	9	12	3	16.2
1,002	315	169	26	62	17	15	2	12.1
911	197	139	11	90	26	15	9	19.5
716	188	97	44	71	22	16	5	16.6
625	155	77	17	60	20	13	1	13.0
411	92	47	5	49	13	6	1	19.8
1,615	426	243	45	95	25	16	3	12.5
1,497	376	138	40	74	18	12	4	10.0
818	209	112	44	81	21	18	2	13.8
276	71	39	1	30	5	7	0	9.9
629	141	89	8	40	10	7	0	13.6
1,613	396	200	43	108	27	23	10	15.1
1,539	362	179	54	80	19	14	3	11.6
853	234	131	18	75	22	9	6	16.4
1,873	415	249	51	66	13	18	2	12.5

5. パートタイム職業紹介状況

項目 年月	新規求職申込件数		月間有効求職者数		新規 求人数	月間有効 求人数	就職件数		
		うち 男子		うち 男子				うち 男子	
15年度月平均	6,480	1,525	26,344	5,542	10,414	26,975	2,149	747	
16年度月平均	6,552	1,700	26,482	5,779	10,391	27,865	2,037	725	
17年度月平均	6,167	1,546	25,191	5,457	11,765	31,713	1,948	665	
18年度月平均	6,078	1,529	24,960	5,597	11,622	32,160	1,906	660	
19年度月平均	5,898	1,510	24,596	5,673	11,070	30,886	1,791	603	
平成20年 2月	5,913	1,487	22,377	5,376	12,550	30,971	1,662	559	
3月	5,940	1,593	23,491	5,702	10,976	32,077	2,035	688	
4月	9,070	2,456	26,602	6,592	9,864	30,197	1,925	630	
5月	7,009	1,680	27,546	6,697	10,397	28,046	2,128	663	
6月	6,253	1,580	27,272	6,449	8,938	26,728	1,953	568	
7月	5,926	1,569	26,423	6,175	9,266	26,293	2,053	695	
8月	5,351	1,323	25,419	5,852	9,649	25,308	1,558	550	
9月	6,685	1,688	26,043	5,930	10,317	27,056	1,983	671	
10月	7,358	1,934	27,263	6,349	9,729	27,426	2,188	739	
11月	5,369	1,338	26,658	6,241	9,537	26,542	1,846	597	
12月	4,776	1,327	24,904	6,014	9,148	25,772	1,672	595	
平成21年 1月	7,382	2,069	25,601	6,310	11,266	27,203	1,654	551	
2月	7,697	2,041	27,577	6,936	10,330	27,876	2,057	714	
前月比	4.3	▲ 1.4	7.7	9.9	▲ 8.3	2.5	24.4	29.6	
前年同月比	30.2	37.3	23.2	29.0	▲ 17.7	▲ 10.0	23.8	27.7	
安定所別 2月分	横浜	1,076	287	3,960	990	2,381	6,381	267	86
	鶴見	273	72	960	228	354	1,109	71	22
	戸塚	415	112	1,756	429	563	1,407	120	43
	川崎	410	121	1,383	371	481	1,609	121	41
	横須賀	455	113	1,452	379	375	1,073	124	44
	平塚	363	101	1,430	345	527	1,119	112	39
	小田原	251	68	943	240	413	1,098	83	28
	藤沢	749	190	2,524	604	990	2,750	200	75
	相模原	709	198	2,487	683	767	2,085	168	61
	厚木	502	140	1,815	554	683	1,682	104	46
	松田	245	65	920	236	206	641	71	23
	横浜南	268	65	1,128	266	385	1,086	86	23
	川崎北	662	146	2,434	552	845	2,069	182	73
	港北	525	139	2,064	455	1,135	3,135	117	35
	大和	406	128	1,312	352	225	632	102	37
	プラザ横浜	388	96	1,009	252	0	0	129	38

6. 産業別／規模別新規求人状況

平成21年 2月

規 模	項 目	一 般 (パートタイムを除く)					パートタイム				
		今 月	前年同月	前年同月比	前 月	前月比	今 月	前年同月	前年同月比	前 月	前月比
A B C	農、林、漁業(01～04)	23	22	4.5	13	76.9	19	9	111.1	16	18.8
D	鉱業(05)	0	1	▲ 100.0	1	▲ 100.0	2	0	—	0	—
	(052 石炭・亜炭鉱業)	0	0	—	0	—	0	0	—	0	—
E	建設業(06～08)	2,310	3,087	▲ 25.2	3,365	▲ 31.4	170	199	▲ 14.6	201	▲ 15.4
	(06 総合工事業)	1,054	1,548	▲ 31.9	1,528	▲ 31.0	90	91	▲ 1.1	86	4.7
F	製造業(09～32)	999	3,125	▲ 68.0	1,229	▲ 18.7	554	1,120	▲ 50.5	627	▲ 11.6
	09 食料品製造業	170	209	▲ 18.7	277	▲ 38.6	294	428	▲ 31.3	288	2.1
	10 飲料・たばこ・飼料製造業	10	14	▲ 28.6	4	150.0	4	11	▲ 63.6	26	▲ 84.6
	11 繊維工業	18	21	▲ 14.3	8	125.0	1	3	▲ 66.7	3	▲ 66.7
	12 衣服・その他の繊維製品製造業	12	14	▲ 14.3	3	300.0	39	7	457.1	3	1200.0
	13 木材・木製品製造業	1	27	▲ 96.3	10	▲ 90.0	0	7	▲ 100.0	2	▲ 100.0
	14 家具・装備品製造業	3	25	▲ 88.0	7	▲ 57.1	0	10	▲ 100.0	13	▲ 100.0
	15 パルプ・紙・紙加工品製造業	47	53	▲ 11.3	28	67.9	17	92	▲ 81.5	59	▲ 71.2
	16 印刷・同関連業	32	54	▲ 40.7	47	▲ 31.9	20	16	25.0	46	▲ 56.5
	17 化学工業	47	156	▲ 69.9	27	74.1	9	47	▲ 80.9	7	28.6
	18 石油製品・石炭製品製造業	2	4	▲ 50.0	2	0.0	0	0	—	0	—
	19 プラスチック製品製造業	34	99	▲ 65.7	19	78.9	17	39	▲ 56.4	21	▲ 19.0
	20 ゴム製品製造業	1	23	▲ 95.7	3	▲ 66.7	4	17	▲ 76.5	6	▲ 33.3
	22 窯業・土石製品製造業	12	67	▲ 82.1	16	▲ 25.0	3	10	▲ 70.0	1	200.0
	23 鉄鋼業	5	36	▲ 86.1	9	▲ 44.4	0	3	▲ 100.0	0	—
	24 非鉄金属製造業	9	40	▲ 77.5	9	0.0	1	4	▲ 75.0	3	▲ 66.7
	25 金属製品製造業	111	311	▲ 64.3	120	▲ 7.5	21	77	▲ 72.7	10	110.0
	26 一般機械器具製造業	152	606	▲ 74.9	176	▲ 13.6	33	67	▲ 50.7	34	▲ 2.9
	27 電気機械器具製造業	113	306	▲ 63.1	131	▲ 13.7	36	70	▲ 48.6	9	300.0
	28 情報通信機械器具製造業	17	241	▲ 92.9	62	▲ 72.6	6	57	▲ 89.5	13	▲ 53.8
	29 電子部品・デバイス製造業	61	152	▲ 59.9	60	1.7	10	39	▲ 74.4	13	▲ 23.1
	(272、273、281 民生用電気機器等)	34	133	▲ 74.4	82	▲ 58.5	7	71	▲ 90.1	14	▲ 50.0
	(274、275、282、29 電子機器等)	101	411	▲ 75.4	116	▲ 12.9	16	72	▲ 77.8	14	14.3
	30 輸送用機械器具製造業	108	474	▲ 77.2	166	▲ 34.9	22	78	▲ 71.8	19	15.8
	(301 自動車)	59	370	▲ 84.1	108	▲ 45.4	15	75	▲ 80.0	15	0.0
	(303 造船)	42	74	▲ 43.2	48	▲ 12.5	7	1	600.0	1	600.0
	31 精密機械器具製造業	15	155	▲ 90.3	25	▲ 40.0	12	19	▲ 36.8	16	▲ 25.0
	(315 光学機器・レンズ)	5	4	25.0	4	25.0	1	5	▲ 80.0	0	—
	(317 時計)	0	0	—	0	—	0	0	—	0	—
	21、32 その他の製造業	19	38	▲ 50.0	20	▲ 5.0	5	19	▲ 73.7	35	▲ 85.7
G	電気・ガス・熱供給・水道業(33～36)	14	14	0.0	9	55.6	2	15	▲ 86.7	1	100.0
H	情報通信業(37～41)	1,305	2,632	▲ 50.4	1,822	▲ 28.4	83	72	15.3	106	▲ 21.7
	(39 情報サービス業)	1,264	2,586	▲ 51.1	1,745	▲ 27.6	39	52	▲ 25.0	71	▲ 45.1
I	運輸業(42～48)	1,595	2,184	▲ 27.0	1,706	▲ 6.5	316	516	▲ 38.8	512	▲ 38.3
J	卸売・小売業(49～60)	1,837	1,804	1.8	1,806	1.7	1,646	2,224	▲ 26.0	1,905	▲ 13.6
	49～54 卸売業	748	623	20.1	526	42.2	291	284	2.5	471	▲ 38.2
	55～60 小売業	1,089	1,181	▲ 7.8	1,280	▲ 14.9	1,355	1,940	▲ 30.2	1,434	▲ 5.5
	(55 各種商品小売業)	43	67	▲ 35.8	70	▲ 38.6	357	464	▲ 23.1	327	9.2
K	金融・保険業(61～67)	227	218	4.1	459	▲ 50.5	35	61	▲ 42.6	47	▲ 25.5
L	不動産業(68、69)	249	300	▲ 17.0	237	5.1	89	157	▲ 43.3	124	▲ 28.2
M	飲食店・宿泊業(70～72)	868	695	24.9	869	▲ 0.1	845	1,281	▲ 34.0	1,183	▲ 28.6
	(70、71 飲食店)	723	543	33.1	715	1.1	627	1,126	▲ 44.3	1,024	▲ 38.8
	(70 一般飲食店)	674	505	33.5	659	2.3	598	1,047	▲ 42.9	986	▲ 39.4
N	医療・福祉(73～75)	3,898	3,173	22.8	4,094	▲ 4.8	3,549	3,251	9.2	3,460	2.6
	(73 医療業)	1,446	1,482	▲ 2.4	1,711	▲ 15.5	1,062	1,195	▲ 11.1	1,114	▲ 4.7
	(75 社会保険・社会福祉・介護事業)	2,448	1,680	45.7	2,366	3.5	2,472	2,032	21.7	2,328	6.2
O	教育・学習支援業(76、77)	209	206	1.5	261	▲ 19.9	361	302	19.5	385	▲ 6.2
P	複合サービス事業(78、79)	128	29	341.4	49	161.2	63	103	▲ 38.8	157	▲ 59.9
Q	サービス業(他に分類されないもの)	3,883	6,439	▲ 39.7	4,900	▲ 20.8	2,197	2,788	▲ 21.2	2,191	0.3
R	.S 公務・その他(95、96、99)	376	345	9.0	253	48.6	399	452	▲ 11.7	351	13.7
	合計	17,921	24,274	▲ 26.2	21,073	▲ 15.0	10,330	12,550	▲ 17.7	11,266	▲ 8.3
	29人以下	8,587	11,963	▲ 28.2	10,819	▲ 20.6	4,457	5,650	▲ 21.1	4,915	▲ 9.3
	30～99人	5,188	6,652	▲ 22.0	5,905	▲ 12.1	3,081	3,565	▲ 13.6	3,368	▲ 8.5
	100～299人	2,337	4,007	▲ 41.7	2,889	▲ 19.1	1,545	1,993	▲ 22.5	1,679	▲ 8.0
	300～499人	677	674	0.4	636	6.4	386	674	▲ 42.7	523	▲ 26.2
	500～999人	458	623	▲ 26.5	433	5.8	372	476	▲ 21.8	282	31.9
	1000人以上	674	355	89.9	391	72.4	489	192	154.7	499	▲ 2.0

7. 年齢別常用職業紹介状況（パートタイム含む）

項目 区分	常用(全数)												うち 常用的パートタイム																
	月間有効求人数		月間有効求職者数					就職件数			求人 倍率	新就 職率	月間有効求人数		月間有効求職者数					就職件数			求人 倍率	新就 職率					
	前年比		前年比	うち新規	前年比	うち保険 受給者	前年比	前年比	うち保険 受給者	前年比			前年比	前年比	うち新規	前年比	うち保険 受給者	前年比	前年比	うち保険 受給者	前年比								
19 年 度 月 平 均	19才以下		1,326	▲ 6.1	348	▲ 6.5	133	▲ 7.6	104	▲ 4.8	4	83.3		29.9		263	▲ 1.3	76	▲ 5.8	16	▲ 36.0	24	▲ 4.7	0	0.0		31.3		
	20～24才		8,359	▲ 11.7	2,142	▲ 12.4	3,623	▲ 13.2	560	▲ 12.8	112	▲ 11.5		26.1		966	▲ 12.4	227	▲ 12.8	516	▲ 13.4	62	▲ 16.1	12	▲ 8.1		27.3		
	25～29才		16,201	▲ 8.6	3,841	▲ 8.5	9,649	▲ 8.9	811	▲ 12.3	242	▲ 8.5		21.1		2,714	▲ 7.1	588	▲ 9.2	1,852	▲ 7.8	124	▲ 18.1	35	▲ 12.9		21.0		
	30～34才		16,072	▲ 5.8	3,703	▲ 5.6	9,499	▲ 6.1	781	▲ 13.3	227	▲ 10.3		21.1		3,305	▲ 3.3	719	▲ 6.2	2,145	▲ 2.8	163	▲ 16.7	35	▲ 6.7		22.6		
	35～39才		12,764	2.4	3,014	2.4	6,702	2.1	715	▲ 1.0	193	3.7		23.7		2,552	6.9	608	0.8	1,319	11.0	175	▲ 0.4	27	9.1		28.7		
	40～44才		9,171	3.0	2,218	4.4	4,378	3.4	573	1.0	155	7.8		25.8		1,799	0.6	473	▲ 1.3	720	1.6	164	▲ 2.1	25	1.0		34.7		
	45～49才		7,634	3.9	1,789	5.9	3,785	1.0	472	2.0	129	0.5		26.4		1,617	0.5	408	1.8	734	▲ 2.9	147	10.5	26	17.9		36.1		
	50～54才		7,511	▲ 3.9	1,652	▲ 5.3	3,967	▲ 13.5	446	▲ 6.6	131	1.1		27.0		1,814	▲ 8.2	409	▲ 7.3	960	▲ 11.1	145	▲ 3.4	28	12.3		35.5		
	55～59才		11,177	▲ 9.2	2,258	▲ 5.8	6,736	▲ 11.4	564	▲ 9.2	164	▲ 3.4		25.0		3,081	▲ 5.0	633	▲ 7.2	1,890	▲ 5.1	214	▲ 8.1	45	4.2		33.9		
	60～64才		10,034	5.0	2,179	5.8	6,344	8.8	499	▲ 0.9	108	8.9		22.9		4,046	2.3	913	0.3	2,491	7.4	290	▲ 5.0	50	10.9		31.7		
65才以上		3,860	6.4	1,282	6.0	422	9.7	205	3.7	4	4.3		16.0		2,416	6.6	837	5.1	252	12.3	161	4.4	3	29.0		19.2			
計		93,699	▲ 11.2	104,108	▲ 3.7	24,425	▲ 2.7	55,237	▲ 4.7	5,729	▲ 6.5	1,468	▲ 2.5	0.90	23.5	28,625	▲ 4.7	24,573	▲ 1.5	5,891	▲ 2.9	12,895	▲ 1.6	1,668	▲ 5.4	287	2.9	1.16	28.3
45才以上			40,215	▲ 2.2	9,160	0.7	21,254	▲ 4.1	2,186	▲ 3.4	536	1.0		23.9		12,974	▲ 0.6	3,200	▲ 1.0	6,327	▲ 0.7	957	▲ 1.9	153	10.5		29.9		
55才以上			25,071	▲ 1.7	5,719	0.9	13,502	▲ 2.3	1,268	▲ 4.1	276	1.2		22.2		9,543	0.8	2,383	▲ 0.2	4,633	2.2	665	▲ 4.0	99	8.2		27.9		
21 年 度 月 平 均	19才以下		1,455	25.2	494	22.6	110	39.2	72	▲ 28.0	0	—		14.6		253	42.1	67	6.3	13	85.7	18	▲ 5.3	0	—		26.9		
	20～24才		9,327	24.7	2,797	25.3	3,439	19.3	467	▲ 15.6	72	▲ 22.6		16.7		1,100	35.1	305	41.2	456	14.3	65	30.0	5	▲ 37.5		21.3		
	25～29才		18,265	26.0	5,004	32.9	9,282	14.5	814	6.7	214	0.0		16.3		2,678	13.3	668	20.4	1,516	▲ 1.9	163	69.8	44	57.1		24.4		
	30～34才		18,852	26.6	5,068	33.8	9,895	18.7	782	6.3	220	22.2		15.4		3,334	13.3	857	21.4	1,861	1.8	192	31.5	42	44.8		22.4		
	35～39才		17,213	41.0	4,787	47.1	8,181	34.8	773	7.7	190	15.9		16.1		3,037	30.5	865	32.7	1,287	11.0	223	42.0	27	42.1		25.8		
	40～44才		13,521	50.5	3,902	65.8	5,998	44.5	619	3.9	163	▲ 5.8		15.9		2,326	36.6	711	38.9	768	21.5	217	30.7	31	34.8		30.5		
	45～49才		11,287	49.3	3,051	60.1	5,487	53.1	494	4.9	139	10.3		16.2		2,038	35.3	639	43.3	796	31.6	173	41.8	32	100.0		27.1		
	50～54才		9,413	30.3	2,388	42.7	4,844	33.3	401	▲ 2.2	116	▲ 7.9		16.8		2,126	28.1	563	31.9	1,019	27.9	151	14.4	30	20.0		26.8		
	55～59才		11,876	10.7	2,764	25.2	6,724	7.4	485	▲ 12.5	129	▲ 21.8		17.5		3,113	11.4	777	22.9	1,714	4.6	200	9.9	45	60.7		25.7		
	60～64才		12,274	26.3	3,054	39.6	7,246	21.7	485	1.3	113	8.7		15.9		4,605	18.7	1,169	30.2	2,587	12.0	271	▲ 1.5	59	25.5		23.2		
65才以上		4,606	33.9	1,652	37.7	448	11.4	173	▲ 11.7	2	100.0		10.5		2,931	33.9	1,063	32.5	270	8.9	124	▲ 14.5	1	#DIV/0!		11.7			
計		75,440	▲ 18.5	128,089	30.8	34,961	40.0	61,654	24.7	5,565	▲ 0.2	1,358	0.7	0.59	15.9	25,677	▲ 8.2	27,541	23.2	7,684	30.0	12,287	10.0	1,797	20.6	316	41.7	0.93	23.4
45才以上			49,456	27.9	12,909	40.7	24,749	24.8	2,038	▲ 3.4	499	▲ 4.4		15.8		14,813	23.2	4,211	31.4	6,386	14.1	919	7.4	167	44.0		21.8		
55才以上			28,756	20.4	7,470	33.5	14,418	14.3	1,143	▲ 7.0	244	▲ 9.6		15.3		10,649	20.2	3,009	29.0	4,571	9.0	595	▲ 1.2	105	40.0		19.8		

(注)▲は減少

受給者は雇用保険受給者

平成13年10月より雇用対策法7条・第12条の改正により「年齢にかかわらず均等な雇用機会を与えるよう努めなければならない」求人募集の年齢制限を行うことは、認められなくなっております。平成14年4月より年齢別内訳は非表示としました。

8. 一般職業紹介状況全数(新規学卒を除き、パートタイムを含む)「諸比率」

年月	項目	比率					
		新規 求人 倍率	有効 求人 倍率	就職率(%)		充足率(%)	
				新規 4/1	※雇用保険 受給者	新規 7/5	県外依存率 9/8
	15年度月平均	1.13	0.66	22.2	12.8	18.0	15.4
	16年度月平均	1.37	0.83	23.7	13.8	15.8	16.1
	17年度月平均	1.64	1.04	24.8	15.7	13.9	13.8
	18年度月平均	1.54	1.02	25.2	16.2	14.6	15.2
	19年度月平均	1.43	0.95	24.2	16.4	15.1	15.3
平成20年	2月	1.37	0.94	23.4	17.9	14.2	15.7
	3月	1.38	0.92	26.0	19.7	18.3	14.2
	4月	1.40	0.91	19.2	10.0	18.2	15.3
	5月	1.28	0.88	24.3	14.0	17.8	15.1
	6月	1.21	0.86	24.3	17.2	17.6	14.8
	7月	1.19	0.83	23.9	16.4	17.3	16.1
	8月	1.14	0.81	22.4	15.9	14.9	15.7
	9月	1.13	0.79	22.1	17.9	16.5	15.7
	10月	1.06	0.75	21.4	14.4	18.6	14.8
	11月	1.01	0.72	24.1	17.5	16.9	15.2
	12月	1.01	0.70	21.4	15.7	15.4	14.0
	平成21年	1月	0.89	0.66	14.7	10.3	14.0
2月		0.75	0.59	17.0	11.1	18.5	14.5
安定 所 別 2 月 分	横浜	1.68	1.23	14.5	10.3	14.4	12.4
	鶴見	0.85	0.66	19.5	14.9	20.7	12.2
	戸塚	0.73	0.52	18.2	11.9	19.2	8.0
	川崎	0.80	0.75	20.6	15.5	28.4	20.6
	横須賀	0.51	0.44	20.8	15.3	22.8	2.5
	平塚	0.49	0.40	15.3	8.5	21.6	6.9
	小田原	0.99	0.69	24.0	12.6	27.4	22.7
	藤沢	0.71	0.58	16.7	10.4	19.8	10.6
	相模原	0.83	0.60	15.3	9.9	15.0	24.2
	厚木	0.69	0.58	14.8	8.8	19.5	13.1
	松田	0.40	0.38	15.3	7.4	24.4	4.3
	横浜南	0.71	0.47	18.3	12.0	25.7	2.4
	川崎北	0.63	0.43	17.3	9.0	19.8	27.3
	港北	1.15	0.86	15.0	8.9	14.4	20.1
	大和	0.46	0.37	18.8	13.0	27.1	5.5
	プラザ横浜	0.00	0.00	19.4	—	—	—

(注) 県外依存率は、パート除く

(平成20年12月以前の求人倍率は季節調整済)

(注) ※欄は受給資格決定件数に対する割合

9. パートバンク業務取扱状況 (2に含まれる)

	新規求職申込件数	※月間有効求職者数	紹介件数	就職件数	新規求人数	※月間有効求人数
15年度月平均	(162) 728	(627) 2,306	(193) 783	(46) 215	206	530
16年度月平均	(156) 723	(497) 2,343	(169) 663	(43) 201	159	412
17年度月平均	(236) 792	(630) 2,220	(352) 989	(69) 244	145	383
18年度月平均	(241) 658	(328) 878	(242) 568	(126) 311	95	125
19年度月平均	(67) 228	(182) 641	(137) 369	(23) 75	0	0
20年度累計	(805) 2,014	(197) 502	(2,053) 4,332	(262) 680	0	0
前月	(114) 256	(241) 524	(260) 505	(19) 49	0	0
21年2月	(126) 268	(314) 652	(326) 567	(29) 67	0	0
湘南	(126) 268	(314) 652	(326) 567	(29) 67	0	0

(注) ()内は、男子内数。 ※印欄は、月平均。

10. 高齢者職業相談室取扱職業紹介状況 (2には含まれない)

項 目		新規求職申込件数	うち		※月間有効求職者数	紹介件数	就職件数	うち		新規求人数	※月間有効求人数
			55歳～64歳	65歳以上				55歳～64歳	65歳以上		
年	月										
15年度	月平均	539	359	97	2,068	523	114	75	18	24	57
16年度	月平均	533	335	95	1,953	547	123	80	22	27	59
17年度	月平均	494	292	92	1,584	596	136	83	24	24	60
18年度	月平均	279	179	68	816	338	85	53	19	16	44
19年度	月平均	206	127	55	630	264	57	35	15	6	14
19年度計		2,469	1,522	660	630	3,163	681	420	178	75	14
前 期		581	350	144	649	844	170	99	50	13	38
平成20年 1～3月		630	373	185	626	825	143	91	40	0	0
相談室別	相模原	166	102	38	875	177	37	25	8	0	0
	川崎北	337	215	79	781	599	88	56	24	0	0
	大和	127	56	68	221	49	18	10	8	0	0

(注) ※印欄は月平均。

(注) 20年度からは期末の集計のみとなるため、19年度3月期(四半期)を掲載。

11. 地域職業相談室取扱職業紹介状況 (2には含まれない)

項 目		新規求職申込件数	うち		月間有効求職者数	紹介件数	就職件数	うち		新規求人数	月間有効求人数
			55歳～64歳	65歳以上				55歳～64歳	65歳以上		
年 月											
17年度月平均		311	97	19	1,226	435	91	28	6	4	5
18年度月平均		358	90	21	1,492	553	112	28	7	4	4
19年度月平均		553	132	32	1,929	820	163	39	10	1	1
20年度累計		7,377	1,667	397	※2,411	12,872	1,882	413	112	0	※0
前 月		822	172	46	2401	1,355	145	24	7	0	0
平成21年 2月		920	188	48	2748	1,634	158	28	9	0	0
相談室別	伊勢原	244	63	10	861	410	26	4	1	0	0
	茅ヶ崎	346	66	25	1,069	788	76	18	6	0	0
	秦野	330	59	13	818	436	56	6	2	0	0

(注) 平成17年10月1日から開設。 ※印欄は月平均。

(注) 「秦野」は平成19年4月から開設。

12. 神奈川県の子節調整済求人倍率の推移（新規学卒者を除きパートタイムを含む）

新規求人倍率

西暦	和暦	1月	2月	3月	4月	5月	6月	7月	8月	9月	10月	11月	12月	年計	年度計
63年	38年	0.80	1.05	0.95	1.13	1.35	1.22	1.34	1.23	1.42	1.40	1.33	1.41	1.21	1.38
64年	39年	1.55	1.52	1.71	1.74	1.78	1.87	1.53	1.55	1.73	1.50	1.64	1.40	1.63	1.53
65年	40年	1.37	1.12	1.15	1.07	0.85	0.81	0.84	0.82	0.75	0.77	0.91	0.79	0.93	0.90
66年	41年	1.01	1.04	1.20	1.11	1.34	1.29	1.44	1.85	1.49	1.73	1.58	2.20	1.43	1.65
67年	42年	1.93	2.01	1.93	2.23	1.99	1.93	2.30	2.38	2.48	2.48	2.92	2.04	2.21	2.26
68年	43年	2.16	2.25	1.98	1.82	2.52	2.46	2.22	2.68	2.19	2.30	2.32	2.25	2.26	2.34
69年	44年	2.30	2.39	2.61	2.87	2.63	3.19	2.89	3.47	3.04	3.14	3.26	3.52	2.94	3.21
70年	45年	3.39	3.60	3.53	2.86	2.82	3.07	2.48	2.51	3.07	2.66	2.75	2.64	2.93	2.58
71年	46年	2.28	2.08	2.01	2.14	2.28	1.76	2.12	1.70	1.84	1.74	1.64	1.72	1.94	1.94
72年	47年	2.00	2.29	2.17	2.17	1.94	2.33	2.41	2.34	2.16	2.89	2.81	3.42	2.40	2.71
73年	48年	3.24	4.25	2.86	3.61	4.06	3.70	3.74	3.88	3.70	3.91	4.76	2.95	3.71	3.64
74年	49年	3.36	3.07	2.88	2.56	2.50	2.25	2.05	2.00	1.84	1.52	1.39	1.19	2.14	1.67
75年	50年	1.16	1.15	1.29	1.23	1.14	1.18	1.24	1.01	1.19	1.14	1.16	1.19	1.17	1.20
76年	51年	1.23	1.35	1.36	1.41	1.43	1.39	1.39	1.34	1.24	1.41	1.43	1.35	1.36	1.34
77年	52年	1.26	1.16	1.22	1.15	1.11	1.06	1.04	1.12	1.05	1.16	1.04	1.08	1.12	1.11
78年	53年	1.17	1.17	1.14	1.21	1.01	1.20	1.24	1.27	1.24	1.22	1.24	1.34	1.20	1.26
79年	54年	1.37	1.40	1.43	1.37	1.39	1.46	1.43	1.38	1.55	1.51	1.58	1.55	1.45	1.52
80年	55年	1.62	1.55	1.89	1.59	1.64	1.54	1.61	1.42	1.42	1.55	1.34	1.28	1.53	1.42
81年	56年	1.29	1.24	1.14	1.31	1.32	1.36	1.36	1.47	1.35	1.33	1.36	1.26	1.32	1.29
82年	57年	1.14	1.16	1.07	1.09	1.05	1.03	1.01	1.00	0.98	0.99	0.98	0.99	1.04	1.00
83年	58年	1.02	0.92	0.97	0.98	1.08	1.05	1.02	1.03	1.06	0.98	1.10	1.22	1.04	1.06
84年	59年	1.07	1.08	1.07	1.09	1.00	1.09	1.09	1.14	1.10	1.16	1.14	1.19	1.10	1.13
85年	60年	1.17	1.19	1.18	1.18	1.13	1.13	1.11	1.11	1.04	1.01	0.96	1.01	1.10	1.05
86年	61年	1.02	0.95	1.01	0.91	0.88	0.89	0.90	0.86	0.93	0.95	0.96	0.89	0.93	0.94
87年	62年	0.97	1.10	1.09	1.16	1.22	1.23	1.29	1.36	1.45	1.53	1.65	1.73	1.30	1.50
88年	63年	1.77	1.77	1.99	1.78	1.93	2.09	2.15	2.08	2.29	2.12	2.30	2.31	2.04	2.17
89年	元年	2.28	2.41	2.43	2.45	2.72	2.50	2.33	2.70	2.47	2.14	2.73	2.38	2.46	2.48
90年	2年	2.44	2.67	2.25	2.55	2.34	2.62	2.62	2.42	2.51	2.62	2.64	2.40	2.50	2.52
91年	3年	2.69	2.41	2.45	2.27	2.23	2.50	2.08	2.19	1.99	2.12	1.89	1.97	2.22	2.00
92年	4年	1.73	1.62	1.58	1.54	1.45	1.44	1.37	1.29	1.32	1.17	1.12	1.19	1.39	1.25
93年	5年	1.13	1.08	1.05	0.98	1.00	0.89	0.89	0.89	0.80	0.79	0.83	0.79	0.92	0.85
94年	6年	0.79	0.82	0.78	0.78	0.77	0.79	0.80	0.78	0.84	0.74	0.78	0.73	0.78	0.78
95年	7年	0.72	0.85	0.75	0.73	0.74	0.71	0.72	0.76	0.76	0.79	0.77	0.83	0.76	0.79
96年	8年	0.85	0.86	0.92	0.90	0.91	0.92	0.95	0.89	0.88	1.00	0.95	0.94	0.91	0.93
97年	9年	0.92	0.96	0.97	1.00	1.01	1.05	0.97	0.96	0.98	0.96	0.97	0.88	0.97	0.93
98年	10年	0.86	0.86	0.76	0.79	0.74	0.72	0.73	0.73	0.70	0.68	0.68	0.69	0.74	0.71
99年	11年	0.69	0.67	0.69	0.66	0.68	0.64	0.66	0.72	0.76	0.71	0.75	0.80	0.70	0.74
00年	12年	0.84	0.83	0.85	0.89	0.90	1.07	0.99	0.95	1.06	1.11	1.06	1.08	0.97	1.03
01年	13年	1.13	1.11	1.03	1.09	1.07	1.08	1.04	0.99	0.91	0.89	0.89	0.84	1.00	0.95
02年	14年	0.84	0.88	0.91	0.85	0.92	0.93	0.89	0.89	0.91	0.93	0.90	0.98	0.90	0.93
03年	15年	0.98	0.96	1.05	1.06	1.06	1.07	1.07	1.05	1.12	1.14	1.20	1.19	1.08	1.13
04年	16年	1.26	1.12	1.26	1.31	1.17	1.20	1.21	1.32	1.35	1.45	1.48	1.44	1.29	1.36
05年	17年	1.47	1.52	1.50	1.54	1.55	1.55	1.60	1.60	1.60	1.64	1.68	1.72	1.58	1.64
06年	18年	1.74	1.75	1.69	1.60	1.72	1.69	1.55	1.60	1.57	1.47	1.49	1.51	1.61	1.54
07年	19年	1.42	1.44	1.43	1.45	1.47	1.47	1.32	1.46	1.43	1.42	1.40	1.47	1.43	1.43
08年	20年	1.47	1.37	1.38	1.40	1.28	1.21	1.19	1.14	1.13	1.06	1.01	1.01	1.21	
09年	21年	0.89	0.75												

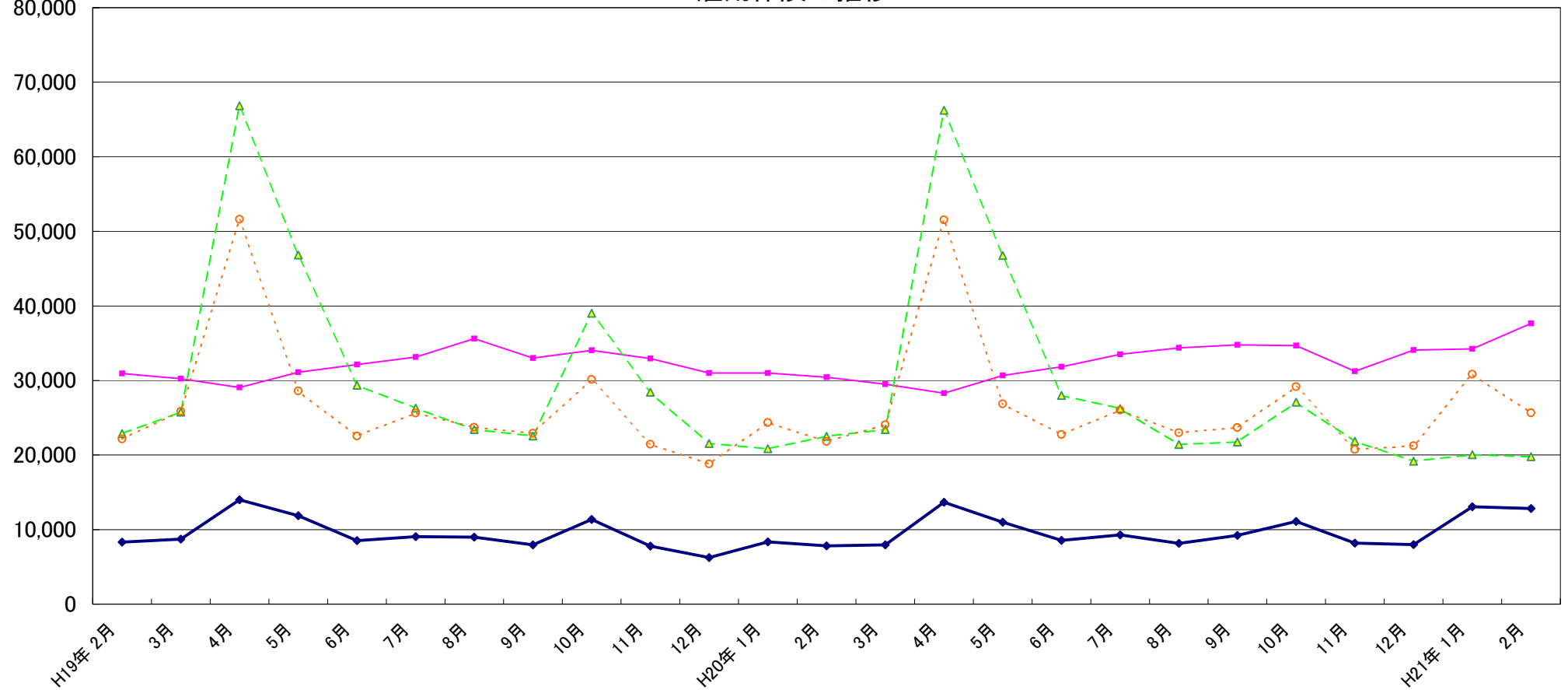
有効求人倍率

西暦	和暦	1月	2月	3月	4月	5月	6月	7月	8月	9月	10月	11月	12月	年計	年度計
63年	38年	0.74	0.80	0.85	0.92	1.03	1.09	1.15	1.03	1.10	1.15	1.16	1.22	1.02	1.18
64年	39年	1.42	1.40	1.44	1.55	1.61	1.75	1.65	1.63	1.58	1.52	1.53	1.47	1.55	1.50
65年	40年	1.29	1.23	1.16	1.05	0.91	0.79	0.69	0.68	0.66	0.65	0.60	0.86	0.75	0.75
66年	41年	0.68	0.71	0.89	0.86	0.98	1.04	1.15	1.45	1.36	1.48	1.50	1.67	1.13	1.37
67年	42年	1.70	1.74	1.75	1.88	1.83	1.89	2.08	2.27	2.38	2.41	2.52	2.24	2.05	2.18
68年	43年	2.31	2.23	2.23	2.02	2.35	2.41	2.33	2.43	2.41	2.42	2.60	2.71	2.37	2.49
69年	44年	2.71	2.80	2.79	2.83	2.97	3.13	3.20	3.36	3.37	3.40	3.48	3.58	3.14	3.38
70年	45年	3.71	3.74	3.69	3.41	3.24	3.30	3.04	2.84	2.93	2.84	2.79	2.85	3.19	2.87
71年	46年	2.64	2.45	2.30	2.25	2.31	2.09	2.14	1.95	1.88	1.88	1.83	1.79	2.11	1.98
72年	47年	1.80	1.93	1.99	2.05	1.95	2.07	2.24	2.18	2.24	2.33	2.41	2.64	2.15	2.45
73年	48年	2.88	3.37	3.08	3.18	3.43	3.56	3.57	3.72	3.49	3.65	3.59	3.36	3.40	3.39
74年	49年	3.17	3.02	2.91	2.72	2.69	2.28	2.01	1.91	1.84	1.69	1.54	1.42	2.22	1.71
75年	50年	1.19	1.07	1.02	0.92	0.84	0.79	0.76	0.70	0.68	0.67	0.64	0.65	0.81	0.73
76年	51年	0.70	0.72	0.75	0.79	0.78	0.79	0.80	0.80	0.77	0.78	0.79	0.76	0.77	0.77
77年	52年	0.73	0.70	0.72	0.66	0.66	0.65	0.64	0.64	0.63	0.66	0.60	0.57	0.65	0.62
78年	53年	0.55	0.60	0.61	0.63	0.61	0.62	0.64	0.69	0.68	0.69	0.67	0.68	0.64	0.67
79年	54年	0.70	0.72	0.74	0.73	0.75	0.76	0.77	0.80	0.83	0.84	0.86	0.85	0.78	0.83
80年	55年	0.90	0.90	0.97	0.99	1.02	1.01	0.99	0.92	0.89	0.90	0.89	0.86	0.94	0.91
81年	56年	0.89	0.83	0.77	0.74	0.75	0.82	0.86	0.94	0.92	0.88	0.89	0.91	0.85	0.85
82年	57年	0.86	0.84	0.77	0.79	0.75	0.73	0.71	0.69	0.68	0.68	0.68	0.68	0.74	0.70
83年	58年	0.70	0.67	0.68	0.65	0.68	0.68	0.69	0.68	0.67	0.67	0.67	0.70	0.68	0.69
84年	59年	0.72	0.73	0.71	0.70	0.69	0.69	0.69	0.71	0.71	0.74	0.73	0.76	0.71	0.72
85年	60年	0.75	0.76	0.77	0.77	0.77	0.77	0.75	0.75	0.74	0.71	0.71	0.71	0.75	0.72
86年	61年	0.70	0.66	0.66	0.63	0.61	0.57	0.58	0.57	0.58	0.59	0.58	0.61	0.59	0.59
87年	62年	0.60	0.61	0.62	0.64	0.65	0.69	0.74	0.76	0.81	0.86	0.88	0.96	0.73	0.83
88年	63年	0.98	1.01	1.05	1.09	1.16	1.20	1.22	1.23	1.27	1.30	1.32	1.33	1.18	1.27
89年	元年	1.32	1.37	1.41	1.46	1.51	1.48	1.46	1.48	1.46	1.45	1.45	1.44	1.44	1.46
90年	2年	1.37	1.48	1.44	1.49	1.44	1.45	1.54	1.53	1.52	1.50	1.51	1.48	1.48	1.50
91年	3年	1.55	1.49	1.54	1.40	1.41	1.41	1.36	1.34	1.28	1.28	1.22	1.20	1.37	1.25
92年	4年	1.11	1.07	1.00	0.94	0.92	0.90	0.88	0.84	0.81	0.77	0.73	0.72	0.88	0.78
93年	5年	0.68	0.65	0.62	0.59	0.58	0.55	0.53	0.51	0.49	0.47	0.46	0.45	0.54	0.49
94年	6年	0.44	0.42	0.42	0.42	0.41	0.42	0.41	0.41	0.43	0.42	0.42	0.41	0.42	0.42
95年	7年	0.40	0.43	0.43	0.43	0.40	0.39	0.39	0.40	0.40	0.42	0.41	0.43	0.41	0.42
96年	8年	0.46	0.46	0.48	0.49	0.50	0.49	0.50	0.50	0.49	0.50	0.50	0.51	0.49	0.50
97年	9年	0.51	0.51												

(単位:人)
80,000

13. 雇用保険の推移

神奈川県労働局



◆ 受給資格決定件数
 ■ 受給者実人員
 ▲ 資格取得者数
 ○ 資格喪失者数

	H19年 2月	3月	4月	5月	6月	7月	8月	9月	10月	11月	12月	H20年 1月	2月	3月	4月	5月	6月	7月	8月	9月	10月	11月	12月	H21年 1月	2月
受給資格決定件数	8,303	8,707	13,998	11,846	8,519	9,037	8,983	7,953	11,371	7,788	6,262	8,359	7,812	7,942	13,666	10,998	8,546	9,290	8,144	9,206	11,078	8,197	7,973	13,047	12,840
受給者実人員	30,941	30,223	29,047	31,113	32,126	33,151	35,613	33,005	34,028	32,948	31,005	30,988	30,419	29,502	28,295	30,664	31,820	33,488	34,361	34,761	34,662	31,233	34,063	34,238	37,654
資格取得者数	22,891	25,766	66,849	46,829	29,351	26,291	23,407	22,557	39,012	28,428	21,538	20,839	22,514	23,405	66,231	46,767	27,979	26,209	21,413	21,753	27,076	21,831	19,171	20,037	19,772
資格喪失者数	22,136	25,845	51,619	28,600	22,531	25,611	23,730	22,916	30,127	21,430	18,810	24,336	21,815	24,054	51,548	26,845	22,738	26,029	22,974	23,667	29,169	20,740	21,234	30,820	25,664