

1. 一般職業紹介状況（新規学卒者を除き、パートタイムを含む）主要項目

項目	年 月	平成21年 1月	前 月	前月比	前年同月	前年同月比
全 数	1 新規求職申込件数(件)	34,919	22,812	53.1	24,913	40.2
	2 月間有効求職者数(人)	117,070	108,477	7.9	95,229	22.9
	3 新規求人数(人)	32,339	27,213	18.8	37,361	▲ 13.4
	4 月間有効求人数(人)	82,014	80,079	2.4	95,419	▲ 14.0
	5 紹介件数(件)	57,030	42,623	33.8	34,413	65.7
	6 就職件数(件)	5,138	4,877	5.4	4,569	12.5
	7 充足数(人)	4,517	4,181	8.0	4,035	11.9
	8 新規求人倍率(3/1)(倍)	0.93	1.19	▲ 0.26	1.50	▲ 0.57
	季節調整値	0.89	1.01	▲ 0.12	1.47	▲ 0.58
	9 有効求人倍率(4/2)(倍)	0.70	0.74	▲ 0.04	1.00	▲ 0.30
	季節調整値	0.66	0.70	▲ 0.04	0.94	▲ 0.28
	10 紹介率 (5/2×100) (%)	48.7	39.3	9.4	36.1	12.6
11 就職率 (6/1×100) (%)	14.7	21.4	▲ 6.7	18.3	▲ 3.6	
12 充足率 (7/3×100) (%)	14.0	15.4	▲ 1.4	10.8	3.2	

2. 一般職業紹介状況全数

項目 年月	1. 新規求職申込件数		2. 月間有効求職者数		3. 紹介件数	
		うち 男子		うち 男子		うち 男子
15年度月平均	29,547	16,047	135,685	74,820	41,634	26,686
16年度月平均	26,979	14,422	121,745	64,530	37,397	23,907
17年度月平均	25,927	13,541	113,062	58,313	35,106	21,801
18年度月平均	25,117	12,879	108,191	54,888	34,330	21,230
19年度月平均	24,434	12,516	104,144	52,421	35,731	21,789
平成20年 1月	24,913	12,772	95,229	48,934	34,413	20,348
2月	24,980	12,766	97,924	50,344	40,989	24,273
3月	25,456	13,233	102,442	52,789	42,592	25,418
4月	33,530	16,705	110,613	56,562	42,612	25,424
5月	25,996	12,802	110,349	55,846	40,562	24,197
6月	24,384	12,770	108,521	55,164	41,970	25,961
7月	25,564	13,459	108,512	55,379	42,713	26,793
8月	22,808	11,733	106,762	54,402	37,293	22,892
9月	26,547	13,555	109,124	55,423	45,978	28,006
10月	29,996	15,933	113,959	58,426	53,498	33,473
11月	22,686	12,102	111,553	57,779	41,783	26,403
12月	22,812	13,041	108,477	57,571	42,623	27,686
平成21年 1月	34,919	19,842	117,070	63,761	57,030	35,846
前月比	53.1	52.2	7.9	10.8	33.8	29.5
前年同月比	40.2	55.4	22.9	30.3	65.7	76.2

安定所別 1月分	横浜	4,641	2,549	16,999	8,804	7,157	4,055
	鶴見	1,185	673	3,841	2,061	1,972	1,276
	戸塚	2,019	1,150	7,238	3,886	3,081	1,993
	川崎	1,868	1,154	5,672	3,258	3,046	1,965
	横須賀	1,662	912	5,350	2,970	2,720	1,730
	平塚	1,838	1,111	5,834	3,367	2,386	1,600
	小田原	912	523	3,259	1,797	1,427	921
	藤沢	3,253	1,856	10,664	5,866	5,272	3,452
	相模原	3,132	1,860	10,213	5,800	4,749	3,200
	厚木	2,392	1,495	7,647	4,513	3,149	2,153
	松田	1,259	724	3,832	2,199	1,206	792
	横浜南	1,166	642	4,136	2,168	1,922	1,219
	川崎北	2,989	1,564	11,512	5,820	5,293	3,213
	港北	2,716	1,486	10,009	5,187	4,508	2,803
	大和	1,870	1,169	5,422	3,287	3,067	2,102
	フサ横浜	2,017	974	5,442	2,778	6,075	3,372

(新規学卒を除き、パートタイムを含む)

4. 就職件数			5. 新規 求人数	6. 月間有効 求人数	7. 充足数
	うち 男子	うち雇用保険 受給者			
6,549	3,857	1,544	33,315	88,657	6,006
6,391	3,796	1,486	36,705	100,680	5,815
6,440	3,760	1,589	42,265	116,988	5,855
6,337	3,665	1,545	38,608	109,870	5,626
5,915	3,348	1,505	34,687	98,403	5,236
4,569	2,544	1,150	37,361	95,419	4,035
5,836	3,282	1,396	36,824	99,260	5,239
6,613	3,552	1,566	32,146	99,713	5,896
6,437	3,615	1,369	31,776	93,836	5,796
6,326	3,457	1,535	31,220	88,479	5,571
5,915	3,218	1,470	28,792	85,564	5,073
6,105	3,491	1,525	31,567	85,867	5,447
5,102	2,954	1,291	29,975	84,229	4,470
5,862	3,225	1,648	31,610	87,329	5,212
6,418	3,569	1,593	30,850	87,160	5,739
5,466	3,083	1,433	28,299	83,767	4,776
4,877	2,764	1,249	27,213	80,079	4,181
5,138	2,894	1,346	32,339	82,014	4,517
5.4	4.7	7.8	18.8	2.4	8.0
12.5	13.8	17.0	▲ 13.4	▲ 14.0	11.9

645	338	214	8,621	22,940	1,069
190	108	58	1,202	3,010	167
290	161	85	1,590	3,887	258
337	223	94	1,919	5,057	321
281	148	58	1,040	2,639	165
255	155	53	1,154	2,624	180
149	91	42	737	2,503	170
539	286	125	3,030	7,069	393
393	227	91	2,543	6,542	346
316	192	84	1,749	5,148	333
153	86	40	824	1,702	118
175	86	44	873	2,136	169
455	261	118	2,254	5,136	288
333	200	116	3,959	9,388	380
271	170	65	844	2,233	160
356	162	59	0	0	0

3. 一般職業紹介状況全数

項目 年月	1. 新規求職申込件数		2. 月間有効求職者数		3. 紹介件数	
		うち 男子		うち 男子		うち 男子
15年度月平均	23,067	14,522	109,341	69,278	32,049	22,899
16年度月平均	20,427	12,722	95,263	58,752	29,131	20,536
17年度月平均	19,868	12,065	88,045	53,031	28,000	19,159
18年度月平均	19,040	11,350	83,232	49,291	27,096	18,372
19年度月平均	18,537	11,006	79,548	46,749	28,767	19,077
平成20年 1月	18,993	11,220	73,329	43,701	27,739	17,830
2月	19,067	11,279	75,547	44,968	32,616	21,026
3月	19,516	11,640	78,951	47,087	34,474	22,345
4月	24,460	14,249	84,011	49,970	34,301	22,494
5月	18,987	11,122	82,803	49,149	32,283	21,381
6月	18,131	11,190	81,249	48,715	33,956	22,978
7月	19,638	11,890	82,089	49,204	34,761	23,561
8月	17,457	10,410	81,343	48,550	30,453	20,340
9月	19,862	11,867	83,081	49,493	36,805	24,588
10月	22,638	13,999	86,696	52,077	42,477	28,885
11月	17,317	10,764	84,895	51,538	33,994	23,341
12月	18,036	11,714	83,573	51,557	35,362	24,824
平成21年 1月	27,537	17,773	91,469	57,451	46,726	31,760
前月比	52.7	51.7	9.4	11.4	32.1	27.9
前年同月比	45.0	58.4	24.7	31.5	68.4	78.1

安 定 所 別 1 月 分	横浜	3,626	2,245	13,253	7,887	5,732	3,528
	鶴見	918	603	2,970	1,866	1,644	1,158
	戸塚	1,531	1,020	5,512	3,484	2,500	1,738
	川崎	1,443	1,011	4,404	2,909	2,414	1,691
	横須賀	1,256	806	4,021	2,612	2,113	1,493
	平塚	1,424	1,007	4,451	3,027	1,909	1,393
	小田原	704	452	2,432	1,578	1,134	798
	藤沢	2,567	1,679	8,390	5,336	4,302	3,072
	相模原	2,453	1,656	7,873	5,171	3,968	2,875
	厚木	1,958	1,359	5,965	4,021	2,631	1,910
	松田	986	652	2,985	1,987	973	711
	横浜南	876	553	3,080	1,920	1,549	1,091
	川崎北	2,434	1,431	9,260	5,330	4,469	2,900
	港北	2,246	1,358	8,057	4,770	3,847	2,515
	大和	1,460	1,053	4,253	2,996	2,478	1,867
	プラザ横浜	1,655	888	4,563	2,557	5,063	3,020

(新規学卒・パートタイムを除く)

4. 就職件数			5. 新規 求人数	6. 月間有効 求人数	7. 他県への の発求人 延数	8. 充足数	9. 他県から の充足数
	うち 男子	うち雇用保険 受給者					
4,401	3,110	1,249	22,901	61,682	39,726	3,985	615
4,354	3,071	1,199	26,314	72,814	45,591	3,916	629
4,566	3,140	1,286	30,265	85,079	67,200	4,054	633
4,431	3,005	1,243	26,986	77,710	77,672	3,906	594
4,123	2,745	1,196	23,618	67,517	80,469	3,625	556
3,196	2,085	910	26,108	66,300	153,720	2,838	480
4,174	2,723	1,145	24,274	68,289	61,599	3,747	588
4,578	2,864	1,216	21,170	67,636	66,018	4,058	578
4,512	2,985	1,088	21,912	63,639	114,414	4,032	617
4,198	2,794	1,180	20,823	60,433	44,715	3,652	550
3,962	2,650	1,120	19,854	58,836	69,372	3,399	504
4,052	2,796	1,155	22,301	59,574	94,365	3,626	584
3,544	2,404	980	20,326	58,921	48,907	3,091	485
3,879	2,554	1,231	21,293	60,273	64,860	3,435	538
4,230	2,830	1,213	21,121	59,734	62,196	3,758	557
3,620	2,486	1,119	18,762	57,225	46,958	3,151	480
3,205	2,169	934	18,065	54,307	56,624	2,714	379
3,484	2,343	1,021	21,073	54,811	49,226	2,995	397
8.7	8.0	9.3	16.7	0.9	▲ 13.1	10.4	4.7
9.0	12.4	12.2	▲ 19.3	▲ 17.3	▲ 68.0	5.5	▲ 17.3

424	264	160	6,066	17,044	12,281	700	75
135	93	48	699	1,718	820	110	14
198	129	71	1,065	2,598	1,130	170	21
224	176	68	1,186	3,320	7,006	212	42
181	125	43	615	1,578	275	101	1
170	122	36	762	1,743	1,420	123	6
109	72	32	440	1,402	1,648	135	32
359	231	93	1,832	4,322	10,467	234	19
272	194	69	1,551	4,415	1,534	235	50
222	165	62	1,261	3,655	1,601	227	25
108	75	29	491	1,038	1,230	80	6
114	72	31	420	1,008	125	99	2
298	205	89	1,437	3,245	2,481	171	31
247	164	90	2,637	6,106	6,689	285	63
186	134	55	611	1,619	519	113	10
237	122	45	0	0	0	0	0

4. 中高年齢者の職業紹介状況

項目 年月	新規求職申込件数			月間有効求職者数					
	55～59歳	60～64歳	65歳以上	55～59歳	60～64歳	65歳以上			
15年度月平均	7,898	1,967	1,944	508	42,975	12,126	10,803	1,248	
16年度月平均	6,604	1,764	1,531	413	34,485	10,087	8,303	1,230	
17年度月平均	6,196	1,747	1,330	393	30,568	9,292	6,974	1,289	
18年度月平均	5,869	1,713	1,150	414	28,081	9,074	5,610	1,362	
19年度月平均	5,961	1,625	1,266	445	27,244	8,097	5,991	1,444	
平成20年 1月	6,357	1,784	1,371	413	26,043	7,876	5,707	1,189	
2月	5,971	1,575	1,290	398	26,649	7,938	5,840	1,252	
3月	6,224	1,594	1,329	409	27,568	8,008	6,067	1,305	
4月	8,790	2,244	2,106	1,016	30,029	8,527	6,767	1,912	
5月	6,094	1,510	1,316	536	29,621	8,300	6,694	1,998	
6月	5,978	1,528	1,271	439	29,127	8,203	6,645	1,732	
7月	6,505	1,634	1,464	450	29,499	8,263	6,961	1,427	
8月	5,529	1,377	1,202	340	29,003	8,063	6,881	1,308	
9月	6,123	1,441	1,313	413	29,135	7,998	6,879	1,276	
10月	7,456	1,808	1,735	545	30,317	8,178	7,098	1,409	
11月	5,544	1,348	1,221	336	29,553	7,895	6,828	1,362	
12月	5,804	1,359	1,198	314	29,130	7,696	6,620	1,308	
平成21年 1月	9,038	2,185	1,848	611	31,755	8,269	7,045	1,444	
前月比	55.7	60.8	54.3	94.6	9.0	7.4	6.4	10.4	
前年同月比	42.2	22.5	34.8	47.9	21.9	5.0	23.4	21.4	
安定所別 1月分	横浜	1,264	284	251	90	4,786	1,207	1,054	221
	鶴見	334	73	73	24	1,106	274	260	48
	戸塚	514	121	130	43	1,951	491	476	109
	川崎	508	126	106	37	1,566	442	311	75
	横須賀	402	105	91	34	1,394	396	303	79
	平塚	445	109	96	25	1,540	392	375	48
	小田原	256	78	39	14	964	260	203	36
	藤沢	850	208	162	59	2,905	766	631	131
	相模原	774	189	173	50	2,652	699	624	118
	厚木	578	156	115	25	1,897	526	398	69
	松田	303	71	64	11	1,051	280	284	41
	横浜南	291	80	63	22	1,165	338	266	43
	川崎北	765	188	166	57	2,970	794	648	135
	港北	738	162	144	69	2,773	676	632	148
	大和	472	108	88	22	1,446	350	313	72
	プラザ横浜	544	127	87	29	1,589	378	267	71

(パートタイムを除く)

紹介件数				就職件数			就職率	
	55～59歳	60～64歳	65歳以上	55～59歳	60～64歳	65歳以上		
10,676	2,968	1,358	255	1,332	362	215	42	16.9
9,541	2,858	1,317	229	1,293	365	225	39	19.6
8,850	2,638	1,129	225	1,295	370	217	40	20.9
9,004	2,749	1,135	241	1,311	394	203	45	22.3
10,379	2,994	1,372	305	1,252	356	214	45	21.0
10,319	3,011	1,390	299	971	280	167	27	15.3
11,820	3,473	1,500	381	1,294	385	212	54	21.7
12,376	3,467	1,761	368	1,360	363	258	57	21.9
12,139	3,362	1,696	388	1,409	396	258	60	16.0
11,676	3,205	1,626	377	1,311	383	253	70	21.5
12,571	3,463	1,781	361	1,245	350	214	52	20.8
12,801	3,381	1,910	366	1,324	338	242	57	20.4
11,118	2,966	1,507	245	1,138	302	212	47	20.6
13,436	3,528	1,838	334	1,177	294	216	50	19.2
15,293	4,083	2,042	389	1,312	359	239	58	17.6
12,187	3,049	1,833	283	1,192	330	245	53	21.5
12,710	3,113	1,747	292	996	242	193	31	17.2
16,046	3,908	2,103	421	1,029	261	174	41	11.4
26.2	25.5	20.4	44.2	3.3	7.9	▲ 9.8	32.3	▲ 5.8
55.5	29.8	51.3	40.8	6.0	▲ 6.8	4.2	51.9	▲ 3.9
2,046	487	288	25	142	43	24	2	11.2
575	175	83	23	48	16	11	2	14.4
811	198	143	33	55	13	12	1	10.7
802	199	110	18	82	27	9	1	16.1
692	185	77	25	56	21	5	3	13.9
544	131	79	17	42	8	4	0	9.4
418	100	61	11	28	7	6	0	10.9
1,498	394	213	44	104	18	23	8	12.2
1,318	330	152	25	66	15	20	2	8.5
818	240	73	29	58	19	5	1	10.0
270	58	37	1	26	5	6	0	8.6
531	143	61	9	29	7	2	0	10.0
1,613	376	207	40	89	17	16	11	11.6
1,463	311	170	47	74	15	13	4	10.0
810	193	107	21	67	18	11	2	14.2
1,837	388	242	53	63	12	7	4	11.6

5. パートタイム職業紹介状況

項目 年月	新規求職申込件数		月間有効求職者数		新規 求人数	月間有効 求人数	就職件数		
		うち 男子		うち 男子				うち 男子	
15年度月平均	6,480	1,525	26,344	5,542	10,414	26,975	2,149	747	
16年度月平均	6,552	1,700	26,482	5,779	10,391	27,865	2,037	725	
17年度月平均	6,167	1,546	25,191	5,457	11,765	31,713	1,948	665	
18年度月平均	6,078	1,529	24,960	5,597	11,622	32,160	1,906	660	
19年度月平均	5,898	1,510	24,596	5,673	11,070	30,886	1,791	603	
平成20年 1月	5,920	1,552	21,900	5,233	11,253	29,119	1,373	459	
2月	5,913	1,487	22,377	5,376	12,550	30,971	1,662	559	
3月	5,940	1,593	23,491	5,702	10,976	32,077	2,035	688	
4月	9,070	2,456	26,602	6,592	9,864	30,197	1,925	630	
5月	7,009	1,680	27,546	6,697	10,397	28,046	2,128	663	
6月	6,253	1,580	27,272	6,449	8,938	26,728	1,953	568	
7月	5,926	1,569	26,423	6,175	9,266	26,293	2,053	695	
8月	5,351	1,323	25,419	5,852	9,649	25,308	1,558	550	
9月	6,685	1,688	26,043	5,930	10,317	27,056	1,983	671	
10月	7,358	1,934	27,263	6,349	9,729	27,426	2,188	739	
11月	5,369	1,338	26,658	6,241	9,537	26,542	1,846	597	
12月	4,776	1,327	24,904	6,014	9,148	25,772	1,672	595	
平成21年 1月	7,382	2,069	25,601	6,310	11,266	27,203	1,654	551	
前月比	54.6	55.9	2.8	4.9	23.2	5.6	▲ 1.1	▲ 7.4	
前年同月比	24.7	33.3	16.9	20.6	0.1	▲ 6.6	20.5	20.0	
安定所別 1月分	横浜	1,015	304	3,746	917	2,555	5,896	221	74
	鶴見	267	70	871	195	503	1,292	55	15
	戸塚	488	130	1,726	402	525	1,289	92	32
	川崎	425	143	1,268	349	733	1,737	113	47
	横須賀	406	106	1,329	358	425	1,061	100	23
	平塚	414	104	1,383	340	392	881	85	33
	小田原	208	71	827	219	297	1,101	40	19
	藤沢	686	177	2,274	530	1,198	2,747	180	55
	相模原	679	204	2,340	629	992	2,127	121	33
	厚木	434	136	1,682	492	488	1,493	94	27
	松田	273	72	847	212	333	664	45	11
	横浜南	290	89	1,056	248	453	1,128	61	14
	川崎北	555	133	2,252	490	817	1,891	157	56
	港北	470	128	1,952	417	1,322	3,282	86	36
	大和	410	116	1,169	291	233	614	85	36
	プラザ横浜	362	86	879	221	0	0	119	40

6. 産業別／規模別新規求人状況

平成21年 1月

規 模	項 目	一 般 (パートタイムを除く)					パートタイム				
		今 月	前年同月	前年同月比	前 月	前月比	今 月	前年同月	前年同月比	前 月	前月比
A B C	農、林、漁業(01～04)	13	18	▲ 27.8	20	▲ 35.0	16	14	14.3	7	128.6
D	鉱業(05)	1	0	—	0	—	0	0	—	0	—
	(052 石炭・亜炭鉱業)	0	0	—	0	—	0	0	—	0	—
E	建設業(06～08)	3,365	2,863	17.5	2,415	39.3	201	168	19.6	146	37.7
	(06 総合工事業)	1,528	1,417	7.8	1,166	31.0	86	104	▲ 17.3	67	28.4
F	製造業(09～32)	1,229	4,107	▲ 70.1	1,299	▲ 5.4	627	1,085	▲ 42.2	672	▲ 6.7
	09 食料品製造業	277	173	60.1	203	36.5	288	431	▲ 33.2	329	▲ 12.5
	10 飲料・たばこ・飼料製造業	4	21	▲ 81.0	9	▲ 55.6	26	12	116.7	22	18.2
	11 繊維工業	8	1	700.0	3	166.7	3	0	—	0	—
	12 衣服・その他の繊維製品製造業	3	6	▲ 50.0	5	▲ 40.0	3	5	▲ 40.0	6	▲ 50.0
	13 木材・木製品製造業	10	20	▲ 50.0	6	66.7	2	4	▲ 50.0	11	▲ 81.8
	14 家具・装備品製造業	7	55	▲ 87.3	13	▲ 46.2	13	12	8.3	1	1200.0
	15 パルプ・紙・紙加工品製造業	28	117	▲ 76.1	70	▲ 60.0	59	40	47.5	52	13.5
	16 印刷・関連連業	47	58	▲ 19.0	41	14.6	46	30	53.3	10	360.0
	17 化学工業	27	79	▲ 65.8	90	▲ 70.0	7	45	▲ 84.4	36	▲ 80.6
	18 石油製品・石炭製品製造業	2	3	▲ 33.3	4	▲ 50.0	0	0	—	0	—
	19 プラスチック製品製造業	19	89	▲ 78.7	21	▲ 9.5	21	45	▲ 53.3	11	90.9
	20 ゴム製品製造業	3	34	▲ 91.2	9	▲ 66.7	6	17	▲ 64.7	2	200.0
	22 窯業・土石製品製造業	16	27	▲ 40.7	6	166.7	1	0	—	1	0.0
	23 鉄鋼業	9	72	▲ 87.5	13	▲ 30.8	0	13	▲ 100.0	2	▲ 100.0
	24 非鉄金属製造業	9	34	▲ 73.5	12	▲ 25.0	3	4	▲ 25.0	1	200.0
	25 金属製品製造業	120	299	▲ 59.9	102	17.6	10	52	▲ 80.8	28	▲ 64.3
	26 一般機械器具製造業	176	560	▲ 68.6	225	▲ 21.8	34	67	▲ 49.3	44	▲ 22.7
	27 電気機械器具製造業	131	226	▲ 42.0	96	36.5	9	101	▲ 91.1	53	▲ 83.0
	28 情報通信機械器具製造業	62	204	▲ 69.6	123	▲ 49.6	13	52	▲ 75.0	14	▲ 7.1
	29 電子部品・デバイス製造業	60	108	▲ 44.4	47	27.7	13	58	▲ 77.6	14	▲ 7.1
	(272、273、281 民生用電気機器等)	82	172	▲ 52.3	58	41.4	14	61	▲ 77.0	12	16.7
	(274、275、282、29 電子機器等)	116	221	▲ 47.5	166	▲ 30.1	14	94	▲ 85.1	21	▲ 33.3
	30 輸送用機械器具製造業	166	1,758	▲ 90.6	151	9.9	19	60	▲ 68.3	17	11.8
	(301 自動車)	108	1,510	▲ 92.8	91	18.7	15	52	▲ 71.2	12	25.0
	(303 造船)	48	157	▲ 69.4	29	65.5	1	6	▲ 83.3	2	▲ 50.0
	31 精密機械器具製造業	25	121	▲ 79.3	28	▲ 10.7	16	13	23.1	10	60.0
	(315 光学機器・レンズ)	4	7	▲ 42.9	3	33.3	0	0	—	0	—
	(317 時計)	0	0	—	0	—	0	0	—	0	—
	21、32 その他の製造業	20	42	▲ 52.4	22	▲ 9.1	35	24	45.8	8	337.5
G	電気・ガス・熱供給・水道業(33～36)	9	15	▲ 40.0	6	50.0	1	9	▲ 88.9	3	▲ 66.7
H	情報通信業(37～41)	1,822	2,425	▲ 24.9	1,646	10.7	106	59	79.7	157	▲ 32.5
	(39 情報サービス業)	1,745	2,360	▲ 26.1	1,578	10.6	71	34	108.8	134	▲ 47.0
I	運輸業(42～48)	1,706	1,891	▲ 9.8	1,816	▲ 6.1	512	324	58.0	625	▲ 18.1
J	卸売・小売業(49～60)	1,806	2,799	▲ 35.5	1,920	▲ 5.9	1,905	2,436	▲ 21.8	1,357	40.4
	49～54 卸売業	526	1,073	▲ 51.0	654	▲ 19.6	471	690	▲ 31.7	296	59.1
	55～60 小売業	1,280	1,726	▲ 25.8	1,266	1.1	1,434	1,746	▲ 17.9	1,061	35.2
	(55 各種商品小売業)	70	128	▲ 45.3	72	▲ 2.8	327	361	▲ 9.4	276	18.5
K	金融・保険業(61～67)	459	346	32.7	132	247.7	47	68	▲ 30.9	21	123.8
L	不動産業(68、69)	237	331	▲ 28.4	445	▲ 46.7	124	120	3.3	101	22.8
M	飲食店・宿泊業(70～72)	869	746	16.5	592	46.8	1,183	1,142	3.6	621	90.5
	(70、71 飲食店)	715	592	20.8	447	60.0	1,024	993	3.1	513	99.6
	(70 一般飲食店)	659	536	22.9	431	52.9	986	953	3.5	486	102.9
N	医療・福祉(73～75)	4,094	3,271	25.2	3,047	34.4	3,460	2,961	16.9	2,948	17.4
	(73 医療業)	1,711	1,511	13.2	1,332	28.5	1,114	1,102	1.1	935	19.1
	(75 社会保険・社会福祉・介護事業)	2,366	1,758	34.6	1,707	38.6	2,328	1,849	25.9	2,008	15.9
O	教育・学習支援業(76、77)	261	219	19.2	134	94.8	385	190	102.6	224	71.9
P	複合サービス事業(78、79)	49	17	188.2	55	▲ 10.9	157	104	51.0	399	▲ 60.7
Q	サービス業(他に分類されないもの)	4,900	6,815	▲ 28.1	4,254	15.2	2,191	2,360	▲ 7.2	1,712	28.0
R	S 公務・その他(95、96、99)	253	245	3.3	284	▲ 10.9	351	213	64.8	155	126.5
	合計	21,073	26,108	▲ 19.3	18,065	16.7	11,266	11,253	0.1	9,148	23.2
	29人以下	10,819	12,824	▲ 15.6	8,553	26.5	4,915	5,449	▲ 9.8	3,772	30.3
	30～99人	5,905	6,723	▲ 12.2	5,174	14.1	3,368	3,305	1.9	2,248	49.8
	100～299人	2,889	4,908	▲ 41.1	2,688	7.5	1,679	1,406	19.4	1,547	8.5
	300～499人	636	757	▲ 16.0	816	▲ 22.1	523	340	53.8	482	8.5
	500～999人	433	564	▲ 23.2	546	▲ 20.7	282	342	▲ 17.5	831	▲ 66.1
	1000人以上	391	332	17.8	288	35.8	499	411	21.4	268	86.2

7. 年齢別常用職業紹介状況（パートタイム含む）

項目 区分	常用(全数)												うち 常用的パートタイム																
	月間有効求人数		月間有効求職者数					就職件数			求人倍率	新就職率	月間有効求人数		月間有効求職者数					就職件数			求人倍率	新就職率					
			前年比	前年比	うち新規	前年比	うち保険受給者	前年比	前年比	うち保険受給者					前年比	前年比	うち新規	前年比	うち保険受給者	前年比	前年比	うち保険受給者			前年比				
19年度 1 月 平 均	19才以下		1,326	▲ 6.1	348	▲ 6.5	133	▲ 7.6	104	▲ 4.8	4	83.3		29.9		263	▲ 1.3	76	▲ 5.8	16	▲ 36.0	24	▲ 4.7	0	0.0		31.3		
	20～24才		8,359	▲ 11.7	2,142	▲ 12.4	3,623	▲ 13.2	560	▲ 12.8	112	▲ 11.5		26.1		966	▲ 12.4	227	▲ 12.8	516	▲ 13.4	62	▲ 16.1	12	▲ 8.1		27.3		
	25～29才		16,201	▲ 8.6	3,841	▲ 8.5	9,649	▲ 8.9	811	▲ 12.3	242	▲ 8.5		21.1		2,714	▲ 7.1	588	▲ 9.2	1,852	▲ 7.8	124	▲ 18.1	35	▲ 12.9		21.0		
	30～34才		16,072	▲ 5.8	3,703	▲ 5.6	9,499	▲ 6.1	781	▲ 13.3	227	▲ 10.3		21.1		3,305	▲ 3.3	719	▲ 6.2	2,145	▲ 2.8	163	▲ 16.7	35	▲ 6.7		22.6		
	35～39才		12,764	2.4	3,014	2.4	6,702	2.1	715	▲ 1.0	193	3.7		23.7		2,552	6.9	608	0.8	1,319	11.0	175	▲ 0.4	27	9.1		28.7		
	40～44才		9,171	3.0	2,218	4.4	4,378	3.4	573	1.0	155	7.8		25.8		1,799	0.6	473	▲ 1.3	720	1.6	164	▲ 2.1	25	1.0		34.7		
	45～49才		7,634	3.9	1,789	5.9	3,785	1.0	472	2.0	129	0.5		26.4		1,617	0.5	408	1.8	734	▲ 2.9	147	10.5	26	17.9		36.1		
	50～54才		7,511	▲ 3.3	1,652	▲ 5.3	3,967	▲ 13.5	446	▲ 6.6	131	1.1		27.0		1,814	▲ 8.2	409	▲ 7.3	960	▲ 11.1	145	▲ 3.4	28	12.3		35.5		
	55～59才		11,177	▲ 9.2	2,258	▲ 5.8	6,736	▲ 11.4	564	▲ 9.2	164	▲ 3.4		25.0		3,081	▲ 5.0	633	▲ 7.2	1,890	▲ 5.1	214	▲ 8.1	45	4.2		33.9		
	60～64才		10,034	5.0	2,179	5.8	6,344	8.8	499	▲ 0.9	108	8.9		22.9		4,046	2.3	913	0.3	2,491	7.4	290	▲ 5.0	50	10.9		31.7		
65才以上		3,860	6.4	1,282	6.0	422	9.7	205	3.7	4	4.3		16.0		2,416	6.6	837	5.1	252	12.3	161	4.4	3	29.0		19.2			
計		93,699	▲ 11.2	104,108	▲ 3.7	24,425	▲ 2.7	55,237	▲ 4.7	5,729	▲ 6.5	1,468	▲ 2.5	0.90	23.5	28,625	▲ 4.7	24,573	▲ 1.5	5,891	▲ 2.9	12,895	▲ 1.6	1,668	▲ 5.4	287	2.9	1.16	28.3
45才以上			40,215	▲ 2.2	9,160	0.7	21,254	▲ 4.1	2,186	▲ 3.4	536	1.0		23.9		12,974	▲ 0.6	3,200	▲ 1.0	6,327	▲ 0.7	957	▲ 1.9	153	10.5		29.9		
55才以上			25,071	▲ 1.7	5,719	0.9	13,502	▲ 2.3	1,268	▲ 4.1	276	1.2		22.2		9,543	0.8	2,383	▲ 0.2	4,633	2.2	665	▲ 4.0	99	8.2		27.9		
21年度 1 月 平 均	19才以下		1,262	25.2	357	28.0	104	13.0	67	4.7	1	—		18.8		271	66.3	76	55.1	12	20.0	12	▲ 7.7	1	—		15.8		
	20～24才		8,470	19.0	2,695	25.6	3,316	9.8	414	▲ 1.9	80	11.1		15.4		1,043	27.7	286	38.2	459	5.8	54	31.7	10	42.9		18.9		
	25～29才		16,781	18.9	5,098	37.6	8,944	6.0	654	9.5	207	8.9		12.8		2,534	6.7	626	15.3	1,565	▲ 2.1	101	9.8	35	25.0		16.1		
	30～34才		17,399	18.9	5,052	36.9	9,515	9.0	659	18.3	181	4.6		13.0		3,175	8.1	801	16.1	1,896	▲ 1.9	163	77.2	40	73.9		20.3		
	35～39才		15,648	32.7	4,702	54.4	7,698	23.4	711	28.8	197	36.8		15.1		2,807	25.8	822	45.0	1,305	11.3	179	45.5	29	45.0		21.8		
	40～44才		12,078	37.9	3,869	67.2	5,572	30.5	566	17.9	144	18.0		14.6		2,119	30.3	676	39.1	763	17.0	164	26.2	21	10.5		24.3		
	45～49才		10,103	38.4	3,058	63.0	5,001	35.2	478	35.8	144	35.8		15.6		1,787	26.0	543	28.7	750	16.3	154	67.4	30	76.5		28.4		
	50～54才		8,610	23.4	2,413	39.2	4,558	21.9	345	5.5	111	16.8		14.3		1,929	21.4	534	34.2	991	18.4	136	34.7	33	65.0		25.5		
	55～59才		11,263	5.0	2,897	18.6	6,571	0.0	438	▲ 5.2	141	11.0		15.1		2,995	5.0	713	8.2	1,718	▲ 0.2	197	4.8	49	14.0		27.6		
	60～64才		11,323	19.0	2,978	24.8	6,934	14.6	366	▲ 2.4	86	14.7		12.3		4,280	12.3	1,130	11.2	2,567	7.5	200	▲ 6.1	41	7.9		17.7		
65才以上		4,069	25.2	1,776	38.0	439	7.1	157	▲ 1.3	2	100.0		8.8		2,626	27.5	1,165	33.3	275	8.3	120	▲ 9.8	1	0.0		10.3			
計		76,336	▲ 13.3	117,006	22.9	34,895	40.1	58,652	14.4	4,855	11.7	1,294	16.9	0.65	13.9	24,339	▲ 4.2	25,566	16.8	7,372	24.7	12,301	5.6	1,480	21.5	290	34.3	0.95	20.1
45才以上			45,368	20.1	13,122	34.9	23,503	14.8	1,784	6.5	484	19.8		13.6		13,617	16.1	4,085	21.3	6,301	7.8	807	11.0	154	29.4		19.8		
55才以上			26,655	13.5	7,651	25.1	13,944	7.0	961	▲ 3.5	229	12.8		12.6		9,901	13.5	3,008	18.0	4,560	4.5	517	▲ 3.2	91	11.0		17.2		

(注)▲は減少

受給者は雇用保険受給者

平成13年10月より雇用対策法7条・第12条の改正により「年齢にかかわらず均等な雇用機会を与えるよう努めなければならない」求人募集の年齢制限を行うことは、認められなくなっております。平成14年4月より年齢別内訳は非表示としました。

8. 一般職業紹介状況全数(新規学卒を除き、パートタイムを含む)「諸比率」

年月	項目	比率					
		新規 求人 倍率	有効 求人 倍率	就職率(%)		充足率(%)	
				新規 4/1	※雇用保険 受給者	新規 7/5	県外依存率 9/8
	15年度月平均	1.13	0.66	22.2	12.8	18.0	15.4
	16年度月平均	1.37	0.83	23.7	13.8	15.8	16.1
	17年度月平均	1.64	1.04	24.8	15.7	13.9	13.8
	18年度月平均	1.54	1.02	25.2	16.2	14.6	15.2
	19年度月平均	1.43	0.95	24.2	16.4	15.1	15.3
平成20年	1月	1.47	0.94	18.3	13.8	10.8	16.9
	2月	1.37	0.94	23.4	17.9	14.2	15.7
	3月	1.38	0.92	26.0	19.7	18.3	14.2
	4月	1.40	0.91	19.2	10.0	18.2	15.3
	5月	1.28	0.88	24.3	14.0	17.8	15.1
	6月	1.21	0.86	24.3	17.2	17.6	14.8
	7月	1.19	0.83	23.9	16.4	17.3	16.1
	8月	1.14	0.81	22.4	15.9	14.9	15.7
	9月	1.13	0.79	22.1	17.9	16.5	15.7
	10月	1.06	0.75	21.4	14.4	18.6	14.8
	11月	1.01	0.72	24.1	17.5	16.9	15.2
	12月	1.01	0.70	21.4	15.7	15.4	14.0
平成21年	1月	0.89	0.66	14.7	10.3	14.0	13.3
安定 所 別 1 月 分	横浜	1.86	1.35	13.9	11.3	12.4	10.7
	鶴見	1.01	0.78	16.0	13.7	13.9	12.7
	戸塚	0.79	0.54	14.4	8.7	16.2	12.4
	川崎	1.03	0.89	18.0	17.0	16.7	19.8
	横須賀	0.63	0.49	16.9	12.1	15.9	1.0
	平塚	0.63	0.45	13.9	10.8	15.6	4.9
	小田原	0.81	0.77	16.3	13.5	23.1	23.7
	藤沢	0.93	0.66	16.6	8.6	13.0	8.1
	相模原	0.81	0.64	12.5	7.7	13.6	21.3
	厚木	0.73	0.67	13.2	8.4	19.0	11.0
	松田	0.65	0.44	12.2	8.4	14.3	7.5
	横浜南	0.75	0.52	15.0	9.6	19.4	2.0
	川崎北	0.75	0.45	15.2	8.8	12.8	18.1
	港北	1.46	0.94	12.3	8.8	9.6	22.1
	大和	0.45	0.41	14.5	9.6	19.0	8.8
	プラザ横浜	0.00	0.00	17.6	—	—	—

(注) 県外依存率は、パート除く

(平成20年12月以前の求人倍率は季節調整済)

(注) ※欄は受給資格決定件数に対する割合

9. パートバンク業務取扱状況 (2に含まれる)

	新規求職申込件数	※月間有効求職者数	紹介件数	就職件数	新規求人数	※月間有効求人数
15年度月平均	(162) 728	(627) 2,306	(193) 783	(46) 215	206	530
16年度月平均	(156) 723	(497) 2,343	(169) 663	(43) 201	159	412
17年度月平均	(236) 792	(630) 2,220	(352) 989	(69) 244	145	383
18年度月平均	(241) 658	(328) 878	(242) 568	(126) 311	95	125
19年度月平均	(67) 228	(182) 641	(137) 369	(23) 75	0	0
20年度累計	(679) 1,746	(186) 487	(1,727) 3,765	(233) 613	0	0
前月	(76) 148	(205) 444	(196) 356	(27) 51	0	0
21年1月	(114) 256	(241) 524	(260) 505	(19) 49	0	0
湘南	(114) 256	(241) 524	(260) 505	(19) 49	0	0

(注) ()内は、男子内数。 ※印欄は、月平均。

10. 高齢者職業相談室取扱職業紹介状況 (2には含まれない)

項 目		新規求職申込件数	うち		※月間有効求職者数	紹介件数	就職件数	うち		新規求人数	※月間有効求人数
			55歳～64歳	65歳以上				55歳～64歳	65歳以上		
年	月										
15年度	月平均	539	359	97	2,068	523	114	75	18	24	57
16年度	月平均	533	335	95	1,953	547	123	80	22	27	59
17年度	月平均	494	292	92	1,584	596	136	83	24	24	60
18年度	月平均	279	179	68	816	338	85	53	19	16	44
19年度	月平均	206	127	55	630	264	57	35	15	6	14
19年度計		2,469	1,522	660	630	3,163	681	420	178	75	14
前 期		581	350	144	649	844	170	99	50	13	38
平成20年 1～3月		630	373	185	626	825	143	91	40	0	0
相談室別	相模原	166	102	38	875	177	37	25	8	0	0
	川崎北	337	215	79	781	599	88	56	24	0	0
	大和	127	56	68	221	49	18	10	8	0	0

(注) ※印欄は月平均。

(注) 20年度からは期末の集計のみとなるため、19年度3月期(四半期)を掲載。

11. 地域職業相談室取扱職業紹介状況 (2には含まれない)

項 目		新規求職申込件数	うち		月間有効求職者数	紹介件数	就職件数	うち		新規求人数	月間有効求人数
			55歳～64歳	65歳以上				55歳～64歳	65歳以上		
年 月											
17年度月平均		311	97	19	1,226	435	91	28	6	4	5
18年度月平均		358	90	21	1,492	553	112	28	7	4	4
19年度月平均		553	132	32	1,929	820	163	39	10	1	1
20年度累計		6,457	1,479	349	※2,377	11,238	1,724	385	103	0	※0
前 月		488	96	12	2168	948	136	26	6	0	0
平成21年1月		822	172	46	2401	1,355	145	24	7	0	0
相談室別	伊勢原	222	51	11	786	308	37	6	1	0	0
	茅ヶ崎	292	68	18	950	625	65	13	4	0	0
	秦野	308	53	17	665	422	43	5	2	0	0

(注) 平成17年10月1日から開設。 ※印欄は月平均。

(注) 「秦野」は平成19年4月から開設。

12. 神奈川県の子業調整済求人倍率の推移（新規学卒者を除きパートタイムを含む）

新規求人倍率

有効求人倍率

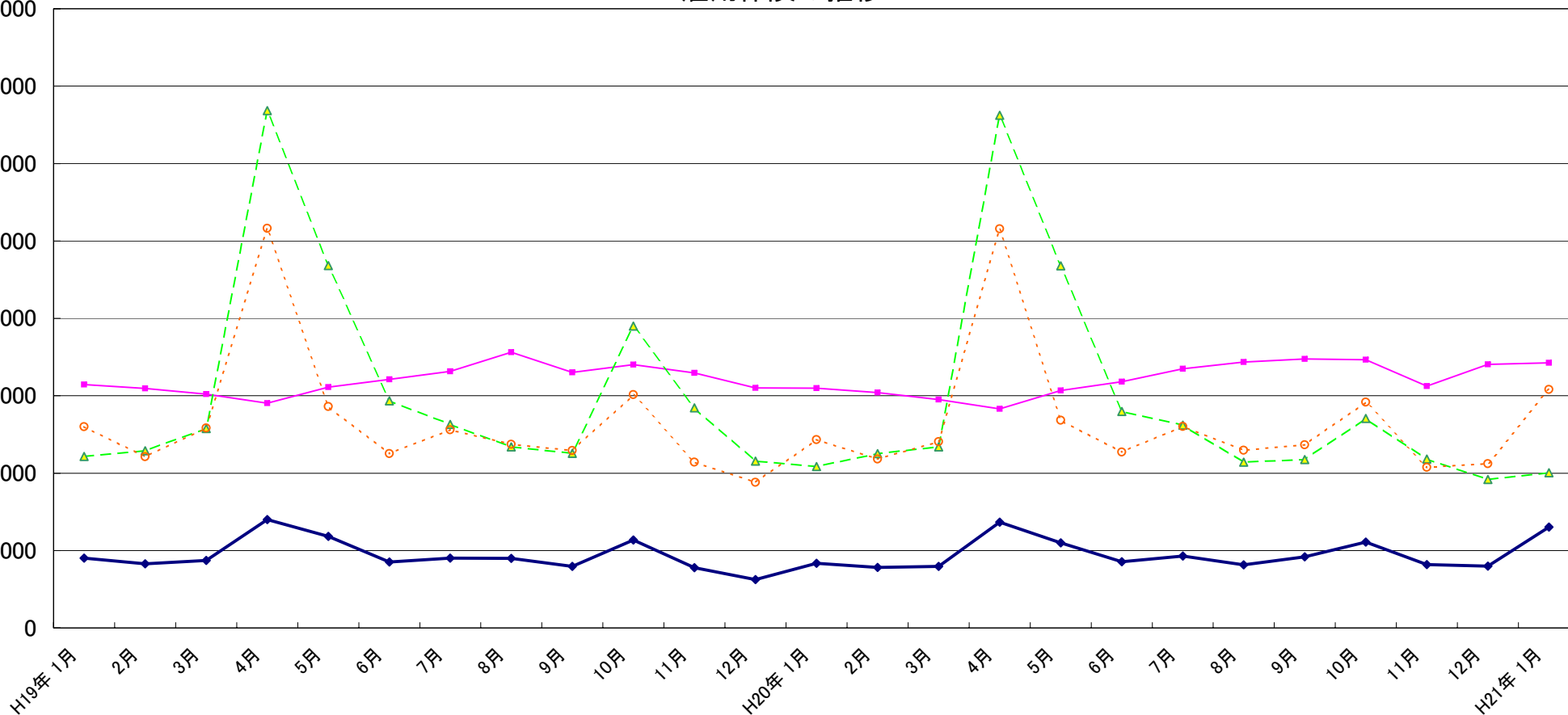
神奈川県労働局

新規求人倍率		有効求人倍率														神奈川県労働局																
西暦	和暦	1月	2月	3月	4月	5月	6月	7月	8月	9月	10月	11月	12月	年計	年度計	西暦	和暦	1月	2月	3月	4月	5月	6月	7月	8月	9月	10月	11月	12月	年計	年度計	
63年	38年	0.80	1.05	0.95	1.13	1.35	1.22	1.34	1.23	1.42	1.40	1.33	1.41	1.21	1.38	63年	38年	0.74	0.80	0.85	0.92	1.03	1.09	1.15	1.03	1.10	1.15	1.16	1.22	1.02	1.18	
64年	39年	1.55	1.52	1.71	1.74	1.78	1.87	1.53	1.55	1.73	1.50	1.64	1.40	1.63	1.53	64年	39年	1.42	1.40	1.44	1.55	1.61	1.75	1.65	1.63	1.58	1.52	1.53	1.47	1.55	1.50	
65年	40年	1.37	1.12	1.15	1.07	0.85	0.81	0.84	0.82	0.75	0.77	0.91	0.79	0.93	0.90	65年	40年	1.29	1.23	1.16	1.05	0.91	0.79	0.77	0.69	0.68	0.66	0.65	0.60	0.86	0.75	
66年	41年	1.01	1.04	1.20	1.11	1.34	1.29	1.44	1.85	1.49	1.73	1.58	2.20	1.43	1.65	66年	41年	0.68	0.71	0.89	0.86	0.98	1.04	1.15	1.45	1.36	1.48	1.50	1.67	1.13	1.37	
67年	42年	1.93	2.01	1.93	2.23	1.99	1.93	2.30	2.38	2.48	2.48	2.92	2.04	2.21	2.26	67年	42年	1.70	1.74	1.75	1.88	1.83	1.89	2.08	2.27	2.38	2.41	2.52	2.24	2.05	2.18	
68年	43年	2.16	2.25	1.98	1.82	2.52	2.46	2.22	2.68	2.19	2.30	2.32	2.25	2.26	2.34	68年	43年	2.31	2.23	2.23	2.02	2.35	2.41	2.33	2.43	2.41	2.42	2.60	2.71	2.37	2.49	
69年	44年	2.30	2.39	2.61	2.87	2.63	3.19	2.89	3.47	3.04	3.14	3.26	3.52	2.94	3.21	69年	44年	2.71	2.80	2.79	2.83	2.97	3.13	3.20	3.36	3.37	3.40	3.48	3.58	3.14	3.38	
70年	45年	3.39	3.60	3.53	2.86	2.82	3.07	2.48	2.51	3.07	2.66	2.75	2.64	2.93	2.58	70年	45年	3.71	3.74	3.69	3.41	3.24	3.30	3.04	2.84	2.93	2.84	2.79	2.85	3.19	2.87	
71年	46年	2.28	2.08	2.01	2.14	2.28	1.76	2.12	1.70	1.84	1.74	1.64	1.72	1.94	1.94	71年	46年	2.64	2.45	2.30	2.25	2.31	2.09	2.14	1.95	1.88	1.88	1.83	1.79	2.11	1.98	
72年	47年	2.00	2.29	2.17	2.17	1.94	2.33	2.41	2.34	2.16	2.89	2.81	3.42	2.40	2.71	72年	47年	1.80	1.93	1.99	2.05	1.95	2.07	2.24	2.18	2.24	2.33	2.41	2.64	2.15	2.45	
73年	48年	3.24	4.25	2.86	3.61	4.06	3.70	3.74	3.88	3.70	3.91	4.76	2.95	3.71	3.64	73年	48年	2.88	3.37	3.08	3.18	3.43	3.56	3.57	3.72	3.49	3.65	3.59	3.36	3.40	3.39	
74年	49年	3.36	3.07	2.88	2.56	2.50	2.25	2.05	2.00	1.84	1.52	1.39	1.19	2.14	1.67	74年	49年	3.17	3.02	2.91	2.72	2.69	2.28	2.01	1.91	1.84	1.69	1.54	1.42	2.22	1.71	
75年	50年	1.16	1.15	1.29	1.23	1.14	1.18	1.24	1.01	1.19	1.14	1.16	1.19	1.17	1.20	75年	50年	1.19	1.07	1.02	0.92	0.84	0.79	0.76	0.70	0.68	0.67	0.64	0.65	0.81	0.73	
76年	51年	1.23	1.35	1.36	1.41	1.43	1.39	1.39	1.34	1.24	1.41	1.43	1.35	1.36	1.34	76年	51年	0.70	0.72	0.75	0.79	0.78	0.79	0.80	0.80	0.77	0.78	0.79	0.76	0.77	0.77	
77年	52年	1.26	1.16	1.22	1.15	1.11	1.06	1.04	1.12	1.05	1.16	1.04	1.08	1.12	1.11	77年	52年	0.73	0.70	0.72	0.66	0.66	0.65	0.64	0.64	0.63	0.66	0.60	0.57	0.65	0.62	
78年	53年	1.17	1.17	1.14	1.21	1.01	1.20	1.24	1.27	1.24	1.22	1.24	1.34	1.20	1.26	78年	53年	0.55	0.60	0.61	0.63	0.61	0.62	0.64	0.69	0.68	0.69	0.67	0.68	0.64	0.67	
79年	54年	1.37	1.40	1.43	1.37	1.39	1.46	1.43	1.38	1.55	1.51	1.58	1.55	1.45	1.52	79年	54年	0.70	0.72	0.74	0.73	0.75	0.76	0.77	0.80	0.83	0.84	0.86	0.85	0.78	0.83	
80年	55年	1.62	1.55	1.89	1.59	1.64	1.54	1.61	1.42	1.42	1.55	1.34	1.28	1.53	1.42	80年	55年	0.90	0.90	0.97	0.99	1.02	1.01	0.99	0.92	0.89	0.90	0.89	0.86	0.94	0.91	
81年	56年	1.29	1.24	1.14	1.31	1.32	1.36	1.36	1.47	1.35	1.33	1.36	1.26	1.32	1.29	81年	56年	0.89	0.83	0.77	0.74	0.75	0.82	0.86	0.94	0.92	0.88	0.89	0.91	0.85	0.85	
82年	57年	1.14	1.16	1.07	1.09	1.05	1.03	1.01	1.00	0.98	0.99	0.98	0.99	1.04	1.00	82年	57年	0.86	0.84	0.77	0.79	0.75	0.73	0.71	0.69	0.68	0.68	0.68	0.68	0.74	0.70	
83年	58年	1.02	0.92	0.97	0.98	1.08	1.05	1.02	1.03	1.06	0.98	1.10	1.22	1.04	1.06	83年	58年	0.70	0.67	0.68	0.65	0.68	0.68	0.69	0.68	0.67	0.67	0.67	0.70	0.68	0.69	
84年	59年	1.07	1.08	1.07	1.09	1.00	1.09	1.09	1.14	1.10	1.16	1.14	1.19	1.10	1.13	84年	59年	0.72	0.73	0.71	0.70	0.69	0.69	0.69	0.71	0.71	0.74	0.73	0.76	0.71	0.72	
85年	60年	1.17	1.19	1.18	1.18	1.13	1.13	1.11	1.11	1.04	1.01	0.96	1.01	1.10	1.05	85年	60年	0.75	0.76	0.77	0.77	0.77	0.77	0.75	0.75	0.74	0.71	0.71	0.71	0.75	0.72	
86年	61年	1.02	0.95	1.01	0.91	0.88	0.89	0.90	0.86	0.93	0.95	0.96	0.89	0.93	0.94	86年	61年	0.70	0.66	0.66	0.63	0.61	0.57	0.58	0.57	0.57	0.58	0.59	0.58	0.61	0.59	
87年	62年	0.97	1.10	1.09	1.16	1.22	1.23	1.29	1.36	1.45	1.53	1.65	1.73	1.30	1.50	87年	62年	0.60	0.61	0.62	0.64	0.65	0.69	0.74	0.76	0.81	0.86	0.88	0.96	0.73	0.83	
88年	63年	1.77	1.77	1.99	1.78	1.93	2.09	2.15	2.08	2.29	2.12	2.30	2.31	2.04	2.17	88年	63年	0.98	1.01	1.05	1.09	1.16	1.20	1.22	1.23	1.27	1.30	1.32	1.33	1.18	1.27	
89年	元年	2.28	2.41	2.43	2.45	2.72	2.50	2.33	2.70	2.47	2.14	2.73	2.38	2.46	2.48	89年	元年	1.32	1.37	1.41	1.46	1.51	1.48	1.46	1.48	1.46	1.45	1.44	1.44	1.46		
90年	2年	2.44	2.67	2.25	2.55	2.34	2.62	2.62	2.42	2.51	2.62	2.64	2.40	2.50	2.52	90年	2年	1.37	1.48	1.44	1.49	1.44	1.45	1.54	1.53	1.52	1.50	1.51	1.48	1.48	1.50	
91年	3年	2.69	2.41	2.45	2.27	2.23	2.50	2.08	2.19	1.99	2.12	1.89	1.97	2.22	2.00	91年	3年	1.55	1.49	1.54	1.40	1.41	1.41	1.36	1.34	1.28	1.28	1.22	1.20	1.37	1.25	
92年	4年	1.73	1.62	1.58	1.54	1.45	1.44	1.37	1.29	1.32	1.17	1.12	1.19	1.39	1.25	92年	4年	1.11	1.07	1.00	0.94	0.92	0.90	0.88	0.84	0.81	0.77	0.73	0.72	0.88	0.78	
93年	5年	1.13	1.08	1.05	0.98	1.00	0.89	0.89	0.89	0.80	0.79	0.83	0.79	0.92	0.85	93年	5年	0.68	0.65	0.62	0.59	0.58	0.55	0.53	0.51	0.49	0.47	0.46	0.45	0.54	0.49	
94年	6年	0.79	0.82	0.78	0.78	0.77	0.79	0.80	0.78	0.84	0.74	0.78	0.73	0.78	0.78	94年	6年	0.44	0.42	0.42	0.42	0.41	0.42	0.41	0.41	0.43	0.42	0.42	0.41	0.42	0.42	
95年	7年	0.72	0.85	0.75	0.73	0.74	0.71	0.72	0.76	0.76	0.79	0.77	0.83	0.76	0.79	95年	7年	0.40	0.43	0.43	0.43	0.40	0.39	0.39	0.40	0.40	0.42	0.41	0.43	0.41	0.42	
96年	8年	0.85	0.86	0.92	0.90	0.91	0.92	0.95	0.89	0.88	1.00	0.95	0.94	0.91	0.93	96年	8年	0.46	0.46	0.48	0.49	0.50	0.49	0.50	0.50	0.49	0.50	0.51	0.49	0.50	0.50	
97年	9年	0.92	0.96	0.97	1.00	1.01	1.05	0.97	0.96	0.98	0.96	0.97	0.88	0.97	0.93	97年	9年	0.51	0.51	0.51	0.51	0.53	0.54	0.55	0.53	0.53	0.52	0.52	0.50	0.52	0.51	
98年	10年	0.86	0.86	0.76	0.79	0.74	0.72	0.73	0.73	0.70	0.68	0.68	0.69	0.74	0.71	98年	10年	0.48	0.46	0.44	0.43	0.41	0.39	0.38	0.37	0.37	0.36	0.36	0.35	0.40	0.37	
99年	11年	0.69	0.67	0.69	0.66	0.68	0.64	0.66	0.72	0.76	0.71	0.75	0.80	0.70	0.74	99年	11年	0.35	0.35	0.35	0.33	0.33	0.33	0.34	0.34	0.37	0.36	0.37	0.38	0.35	0.37	
00年	12年	0.84	0.83	0.85	0.89	0.90	1.07	0.99	0.95	1.06	1.11	1.06	1.08	0.97	1.03	00年	12年	0.40	0.41	0.43	0.44	0.45	0.48	0.50	0.51	0.52	0.54	0.55	0.55	0.48	0.52	
01年	13年	1.13	1.11	1.03	1.09	1.07	1.08	1.04	0.99	0.91	0.89	0.89	0.84	1.00	0.95	01年	13年	0.56	0.57	0.57	0.58	0.57	0.57	0.56	0.56	0.53	0.50	0.49	0.48	0.54	0.52	
02年	14年	0.84	0.88	0.91	0.85	0.92	0.93	0.89	0.89	0.91	0.93	0.90	0.98	0.90	0.93	02年	14年	0.47	0.47	0.48	0.48	0.48	0.49	0.49	0.49	0.49	0.50	0.51	0.51	0.52	0.49	0.51
03年	15年	0.98	0.96	1.05	1.06	1.06	1.07	1.07	1.05	1.12	1.14	1.20	1.19	1.08	1.13	03年	15年	0.53	0.53	0.56	0.57	0.58	0.58	0.60	0.61	0.64	0.66	0.69	0.71	0.60	0.65	
04年	16年	1.26	1.12																													

13. 雇用保険の推移

神奈川県労働局

(単位:人)
80,000



● 受給資格決定件数 ■ 受給者実人員 ▲ 資格取得者数 ○ 資格喪失者数

	H19年 1月	2月	3月	4月	5月	6月	7月	8月	9月	10月	11月	12月	H20年 1月	2月	3月	4月	5月	6月	7月	8月	9月	10月	11月	12月	H21年 1月
受給資格決定件数	9,013	8,303	8,707	13,998	11,846	8,519	9,037	8,983	7,953	11,371	7,788	6,262	8,359	7,812	7,942	13,666	10,998	8,546	9,290	8,144	9,206	11,078	8,197	7,973	13,047
受給者実人員	31,443	30,941	30,223	29,047	31,113	32,126	33,151	35,613	33,005	34,028	32,948	31,005	30,988	30,419	29,502	28,295	30,664	31,820	33,488	34,361	34,761	34,662	31,233	34,063	34,238
資格取得者数	22,159	22,891	25,766	66,849	46,829	29,351	26,291	23,407	22,557	39,012	28,428	21,538	20,839	22,514	23,405	66,231	46,767	27,979	26,209	21,413	21,753	27,076	21,831	19,171	20,037
資格喪失者数	26,012	22,136	25,845	51,619	28,600	22,531	25,611	23,730	22,916	30,127	21,430	18,810	24,336	21,815	24,054	51,548	26,845	22,738	26,029	22,974	23,667	29,169	20,740	21,234	30,820