

1. 一般職業紹介状況（新規学卒者を除き、パートタイムを含む）主要項目

項目	年月	平成30年 8月	前年同月	前年同月比、差 (%、ポイント)	前月	前月比、差 (%、ポイント)
全 数	1 新規求職申込件数(件)	19,641	20,458	▲ 4.0	—	—
	2 月間有効求職者数(人)	93,570	96,068	▲ 2.6	—	—
	3 新規求人数(人)	37,636	37,090	1.5	—	—
	4 月間有効求人数(人)	110,309	113,297	▲ 2.6	—	—
	5 紹介件数(件)	29,940	33,649	▲ 11.0	—	—
	6 就職件数(件)	4,385	4,850	▲ 9.6	—	—
	7 充足数(人)	3,834	4,164	▲ 7.9	—	—
	8 新規求人倍率(3/1)(倍)	1.92	1.81	0.11	—	—
	季節調整値(倍)	1.75	—	—	1.89	▲ 0.14
	9 有効求人倍率(4/2)(倍)	1.18	1.18	0.00	—	—
	季節調整値(倍)	1.17	—	—	1.19	▲ 0.02
	10 紹介率 (5/2×100)(%)	32.0	35.0	▲ 3.0	—	—
11 就職率 (6/1×100)(%)	22.3	23.7	▲ 1.4	—	—	
12 充足率 (7/3×100)(%)	10.2	11.2	▲ 1.0	—	—	

(注) 1. 季節調整法はセンサス局法Ⅱ(X-12-ARIMA)による。

なお、平成29年12月以前の季節調整値は、平成30年1月分公表時に新季節指数により改訂されている。

2. ▲は減少

2. 一般職業紹介状況全数

項目 年月	1. 新規求職申込件数 (件)		2. 月間有効求職者数 (人)		3. 紹介件数 (件)	
		うち 男子		うち 男子		うち 男子
25年度月平均	26,781	13,415	122,543	63,067	56,301	33,410
26年度月平均	25,347	12,552	111,959	56,723	47,994	27,896
27年度月平均	23,846	11,775	105,728	53,272	44,475	25,266
28年度月平均	22,578	10,932	99,500	49,708	40,541	22,664
29年度月平均	21,680	10,254	96,475	46,989	35,893	19,409
平成29年 8月	20,458	9,599	96,068	46,399	33,649	18,363
9月	21,390	9,758	95,943	45,929	35,630	18,931
10月	22,094	10,768	97,349	46,881	35,570	19,646
11月	19,540	9,345	94,867	46,105	33,822	19,116
12月	15,538	7,729	88,631	43,793	27,286	15,571
平成30年 1月	21,737	10,335	88,828	43,720	32,492	17,399
2月	21,996	9,941	91,943	44,787	37,964	19,364
3月	22,543	10,702	96,154	46,794	40,131	21,027
4月	28,232	13,518	101,411	49,564	35,403	19,105
5月	23,144	10,766	102,115	49,921	34,424	18,463
6月	20,091	9,683	99,732	49,045	33,020	17,914
7月	19,765	9,843	95,226	46,826	30,527	16,787
8月	19,641	9,416	93,570	45,857	29,940	16,506
前年同月比 (%)	▲ 4.0	▲ 1.9	▲ 2.6	▲ 1.2	▲ 11.0	▲ 10.1

安定所別 8月分	横浜	2,952	1,433	14,050	6,904	3,906	2,144
	戸塚	1,137	550	5,733	2,864	1,873	952
	川崎	1,503	777	6,374	3,228	2,254	1,310
	横須賀	942	480	4,266	2,102	1,279	689
	平塚	882	439	4,650	2,471	1,439	876
	小田原	539	270	2,704	1,339	717	361
	藤沢	1,808	799	8,774	4,101	3,126	1,675
	相模原	1,657	733	7,940	3,785	2,537	1,413
	厚木	1,126	539	5,416	2,748	1,415	798
	松田	606	325	2,755	1,491	654	384
	横浜南	644	294	3,196	1,570	959	529
	川崎北	2,058	1,009	10,860	5,152	2,969	1,678
	港北	1,630	786	9,086	4,521	2,446	1,390
	大和	1,012	511	3,893	1,940	1,439	834
	プラザ横浜	1,145	471	3,873	1,641	2,927	1,473

(新規学卒を除き、パートタイムを含む)

4. 就職件数 (件)			5. 新規 求人数 (人)	6. 月間有効 求人数 (人)	7. 充足数 (人)
うち 男子	うち雇用保険 受給者				
6,294	3,315	1,529	31,518	88,481	5,429
6,028	3,150	1,414	33,752	95,740	5,217
5,725	2,984	1,352	35,573	101,800	4,999
5,557	2,830	1,317	36,729	105,503	4,812
5,261	2,623	1,264	39,370	113,990	4,607
4,850	2,537	1,251	37,090	113,297	4,164
5,180	2,590	1,272	44,061	115,564	4,535
5,406	2,621	1,332	41,756	119,782	4,752
5,167	2,697	1,293	37,487	119,557	4,494
4,678	2,455	1,248	39,885	115,716	4,183
4,021	2,106	1,048	42,368	116,344	3,489
5,051	2,417	1,179	40,428	120,098	4,416
6,443	2,941	1,353	38,671	117,860	5,724
5,647	2,861	1,179	37,756	112,870	4,988
5,390	2,617	1,304	36,253	108,642	4,751
5,204	2,605	1,322	37,729	108,390	4,479
4,846	2,487	1,296	39,061	109,461	4,211
4,385	2,299	1,189	37,636	110,309	3,834
▲ 9.6	▲ 9.4	▲ 5.0	1.5	▲ 2.6	▲ 7.9

606	338	170	10,973	32,857	899
276	148	89	1,949	5,479	176
336	176	101	2,886	9,182	345
252	143	63	1,186	3,293	154
215	133	46	1,666	4,487	177
175	69	43	997	3,143	152
444	247	111	2,609	8,229	299
376	194	104	2,745	8,292	335
253	126	79	2,389	7,247	257
141	76	32	927	2,426	117
165	81	35	812	2,408	148
363	162	114	2,706	7,446	236
296	160	93	4,324	11,963	361
234	141	72	1,467	3,857	178
253	105	37	0	0	0

3. 一般職業紹介状況全数

項目 年月	1. 新規求職申込件数 (件)		2. 月間有効求職者数 (人)		3. 紹介件数 (件)	
		うち 男子		うち 男子		うち 男子
25年度月平均	19,077	11,257	88,460	53,410	41,534	27,505
26年度月平均	17,628	10,304	78,719	46,850	34,974	22,674
27年度月平均	16,457	9,571	73,248	43,396	32,263	20,419
28年度月平均	15,380	8,757	68,115	39,933	28,830	18,030
29年度月平均	14,390	8,011	64,362	36,851	24,558	15,014
平成29年 8月	13,841	7,614	64,685	36,737	23,656	14,414
9月	14,066	7,779	64,193	36,327	24,312	14,801
10月	14,746	8,444	64,870	36,974	24,551	15,146
11月	13,156	7,384	63,284	36,299	23,152	14,703
12月	10,531	6,097	59,317	34,404	19,315	12,309
平成30年 1月	14,566	8,008	59,637	34,309	22,272	13,443
2月	14,447	7,689	61,388	34,916	24,579	14,188
3月	14,872	8,354	63,902	36,380	26,317	15,658
4月	17,581	9,642	66,044	37,625	24,034	14,658
5月	14,424	8,003	65,646	37,529	22,716	13,822
6月	13,302	7,583	64,131	36,955	22,561	13,710
7月	13,514	7,751	62,551	36,120	21,023	12,916
8月	13,070	7,382	62,012	35,714	20,870	12,852
前年同月比 (%)	▲ 5.6	▲ 3.0	▲ 4.1	▲ 2.8	▲ 11.8	▲ 10.8

安 定 所 別 8 月 分	横 浜	2,023	1,131	9,710	5,527	2,695	1,679
	戸 塚	735	426	3,661	2,181	1,231	715
	川 崎	996	596	4,387	2,587	1,637	1,055
	横須賀	609	363	2,574	1,491	813	482
	平 塚	596	356	3,035	1,900	1,055	669
	小田原	352	210	1,695	995	495	276
	藤 沢	1,170	617	5,678	3,130	2,131	1,260
	相模原	1,067	575	5,220	2,947	1,777	1,123
	厚 木	714	412	3,496	2,134	976	613
	松 田	389	244	1,774	1,121	447	287
	横浜南	381	206	1,913	1,102	657	402
	川崎北	1,444	819	7,391	4,077	2,109	1,352
	港 北	1,113	622	6,040	3,519	1,693	1,069
	大 和	650	411	2,553	1,593	982	671
	プラザ横浜	831	394	2,885	1,410	2,172	1,199

(新規学卒・パートタイムを除く)

	4. 就職件数 (件)		5. 新規 求人数 (人)	6. 月間有効 求人数 (人)	7. 他県への 就職件数 (人)	8. 充足数 (人)	9. 他県から の充足数 (人)	
	うち 男子	うち雇用保険 受給者						
	3,707	2,399	1,089	19,479	55,353	1,130	3,187	626
	3,547	2,279	1,012	20,868	59,881	1,079	3,060	611
	3,353	2,134	963	21,647	62,564	1,004	2,924	592
	3,130	1,967	915	21,909	63,776	940	2,711	543
	2,880	1,780	859	23,674	69,194	854	2,517	506
	2,758	1,727	841	22,289	69,384	858	2,363	476
	2,840	1,794	852	26,752	70,759	857	2,487	521
	2,879	1,761	892	25,151	73,006	848	2,575	558
	2,813	1,778	861	22,222	72,389	809	2,488	504
	2,652	1,689	845	24,697	70,314	740	2,388	496
	2,339	1,472	712	25,667	71,305	729	1,983	398
	2,774	1,657	799	23,322	72,544	842	2,379	462
	3,357	1,945	915	22,839	70,475	950	2,951	557
	3,001	1,842	790	23,107	68,265	908	2,629	551
	2,792	1,693	848	21,438	65,684	814	2,475	519
	2,869	1,748	933	23,242	66,373	849	2,435	439
	2,680	1,672	856	24,397	67,936	808	2,301	447
	2,437	1,526	786	22,626	68,347	728	2,163	465
	▲ 11.6	▲ 11.6	▲ 6.5	1.5	▲ 1.5	▲ 15.2	▲ 8.5	▲ 2.3

341	220	120	6,627	20,861	94	487	115
137	92	54	1,256	3,496	32	80	6
202	126	71	1,979	6,317	89	246	76
143	93	39	616	1,822	19	75	2
143	101	34	1,038	2,781	27	100	6
89	45	27	562	1,887	13	89	19
258	167	78	1,534	4,752	62	164	20
207	125	68	1,660	4,967	78	176	62
144	84	50	1,486	4,779	31	156	16
75	47	23	464	1,328	11	66	4
83	47	23	479	1,455	18	86	7
180	110	72	1,374	4,135	108	122	43
160	105	55	2,597	7,257	62	211	71
136	94	43	954	2,510	31	105	18
139	70	29	0	0	53	0	0

4. 中高年齢者の職業紹介状況

項目 年月	新規	求職申込件数(件)			月間	有効求職者数(人)		
		55～59歳	60～64歳	65歳以上		55～59歳	60～64歳	65歳以上
25年度月平均	6,961	1,279	1,321	658	35,322	7,069	7,186	2,562
26年度月平均	6,750	1,232	1,186	727	32,007	6,230	6,140	2,763
27年度月平均	6,597	1,193	1,105	728	30,866	5,946	5,669	2,736
28年度月平均	6,510	1,197	1,057	764	30,002	5,829	5,326	2,802
29年度月平均	6,356	1,196	1,032	792	29,053	5,762	5,187	2,910
平成29年 8月	5,931	1,063	964	687	28,821	5,677	5,287	2,637
9月	5,954	1,117	895	711	28,565	5,674	5,134	2,667
10月	6,501	1,172	1,061	802	29,037	5,697	5,237	2,741
11月	5,799	1,121	924	650	28,483	5,666	5,054	2,677
12月	4,818	915	800	512	26,941	5,419	4,835	2,486
平成30年 1月	6,667	1,316	1,103	830	27,368	5,537	4,957	2,563
2月	6,647	1,258	1,035	862	28,291	5,695	5,015	2,802
3月	6,687	1,276	1,063	855	29,442	5,904	5,110	3,124
4月	8,300	1,419	1,496	1,493	30,853	5,987	5,491	3,735
5月	6,488	1,167	1,013	934	30,410	5,819	5,389	3,782
6月	6,152	1,177	947	769	29,917	5,746	5,283	3,696
7月	6,460	1,328	992	755	29,424	5,933	5,236	3,027
8月	5,835	1,105	918	694	29,100	5,918	5,232	2,820
前年同月比(%)	▲ 1.6	4.0	▲ 4.8	1.0	1.0	4.2	▲ 1.0	6.9

安 定 所 別 8 月 分	横 浜	898	160	153	121	4,491	908	845	534
	戸 塚	350	60	42	50	1,684	331	278	175
	川 崎	395	85	52	50	1,907	398	351	154
	横須賀	287	66	54	35	1,226	243	246	121
	平 塚	243	39	32	31	1,411	260	260	124
	小田原	152	31	25	16	820	189	145	52
	藤 沢	535	99	82	64	2,771	548	482	274
	相模原	464	86	77	45	2,344	456	398	202
	厚 木	277	53	45	22	1,577	307	250	143
	松 田	176	30	26	15	834	176	164	65
	横浜南	186	36	25	23	951	186	186	116
	川崎北	631	120	100	93	3,331	697	595	332
	港 北	524	101	94	52	2,958	637	560	300
	大 和	284	53	42	38	1,210	246	213	104
	プラザ横浜	433	86	69	39	1,585	336	259	124

(注)1. 中高年齢者とは 45歳以上。

(パートタイムを除く)

	紹介件数(件)			就職件数(件)			就職率 (%)	
	55～59歳	60～64歳	65歳以上	55～59歳	60～64歳	65歳以上		
17,590	3,726	2,205	603	1,335	259	229	64	19.2
15,320	3,187	1,804	682	1,323	258	208	73	19.6
14,964	3,185	1,792	714	1,339	266	203	82	20.3
14,039	3,022	1,748	731	1,331	252	203	93	20.4
12,652	2,775	1,704	749	1,291	256	193	96	20.3
12,248	2,680	1,718	717	1,275	265	197	86	21.5
12,391	2,684	1,649	734	1,275	259	174	96	21.4
12,725	2,877	1,682	742	1,284	228	209	79	19.8
11,783	2,663	1,505	721	1,290	268	213	82	22.2
10,152	2,221	1,410	553	1,229	268	163	86	25.5
11,644	2,767	1,603	630	1,080	193	176	89	16.2
12,885	2,700	1,813	830	1,253	269	176	81	18.9
13,951	3,234	1,897	911	1,553	313	238	130	23.2
12,498	2,763	1,651	831	1,328	250	214	103	16.0
12,057	2,550	1,694	854	1,326	238	194	100	20.4
12,125	2,695	1,716	795	1,334	266	203	120	21.7
11,350	2,410	1,767	708	1,282	240	178	127	19.8
11,329	2,551	1,692	636	1,188	227	175	106	20.4
▲ 7.5	▲ 4.8	▲ 1.5	▲ 11.3	▲ 6.8	▲ 14.3	▲ 11.2	23.3	▲ 1.1P

1,390	260	227	93	167	29	29	15	18.6
658	169	82	40	84	15	14	6	24.0
859	167	139	36	85	19	9	5	21.5
398	86	49	32	72	11	5	4	25.1
521	105	59	52	71	14	14	6	29.2
198	49	34	9	36	6	4	5	23.7
1,174	312	147	53	136	27	20	10	25.4
960	210	177	73	92	13	15	7	19.8
450	91	69	10	64	10	12	2	23.1
203	50	31	9	36	13	1	2	20.5
404	158	28	11	43	9	4	3	23.1
1,289	243	213	61	84	15	15	11	13.3
1,010	230	152	47	90	22	14	14	17.2
560	139	92	38	65	12	12	10	22.9
1,255	282	193	72	63	12	7	6	14.5

(注)2.「就職率」の前年同月比は前年同月差である。(Pはポイントの略)

5. パートタイム職業紹介状況

項目 年月	新規求職申込件数		月間有効求職者数		新規	月間有効	就職件数	
	(件)	うち 男子	(人)	うち 男子	求人数 (人)	求人数 (人)	(件)	うち 男子
25年度月平均	7,704	2,158	34,083	9,657	12,038	33,127	2,587	917
26年度月平均	7,720	2,247	33,240	9,873	12,884	35,860	2,481	871
27年度月平均	7,389	2,205	32,480	9,877	13,926	39,236	2,372	850
28年度月平均	7,198	2,175	31,385	9,775	14,820	41,727	2,427	863
29年度月平均	7,291	2,243	32,113	10,138	15,696	44,797	2,382	843
平成29年 8月	6,617	1,985	31,383	9,662	14,801	43,913	2,092	810
9月	7,324	1,979	31,750	9,602	17,309	44,805	2,340	796
10月	7,348	2,324	32,479	9,907	16,605	46,776	2,527	860
11月	6,384	1,961	31,583	9,806	15,265	47,168	2,354	919
12月	5,007	1,632	29,314	9,389	15,188	45,402	2,026	766
平成30年 1月	7,171	2,327	29,191	9,411	16,701	45,039	1,682	634
2月	7,549	2,252	30,555	9,871	17,106	47,554	2,277	760
3月	7,671	2,348	32,252	10,414	15,832	47,385	3,086	996
4月	10,651	3,876	35,367	11,939	14,649	44,605	2,646	1,019
5月	8,720	2,763	36,469	12,392	14,815	42,958	2,598	924
6月	6,789	2,100	35,601	12,090	14,487	42,017	2,335	857
7月	6,251	2,092	32,675	10,706	14,664	41,525	2,166	815
8月	6,571	2,034	31,558	10,143	15,010	41,962	1,948	773
前年同月比 (%)	▲ 0.7	2.5	0.6	5.0	1.4	▲ 4.4	▲ 6.9	▲ 4.6

安定所別 8月分	横浜	929	302	4,340	1,377	4,346	11,996	265	118
	戸塚	402	124	2,072	683	693	1,983	139	56
	川崎	507	181	1,987	641	907	2,865	134	50
	横須賀	333	117	1,692	611	570	1,471	109	50
	平塚	286	83	1,615	571	628	1,706	72	32
	小田原	187	60	1,009	344	435	1,256	86	24
	藤沢	638	182	3,096	971	1,075	3,477	186	80
	相模原	590	158	2,720	838	1,085	3,325	169	69
	厚木	412	127	1,920	614	903	2,468	109	42
	松田	217	81	981	370	463	1,098	66	29
	横浜南	263	88	1,283	468	333	953	82	34
	川崎北	614	190	3,469	1,075	1,332	3,311	183	52
	港北	517	164	3,046	1,002	1,727	4,706	136	55
	大和	362	100	1,340	347	513	1,347	98	47
	プラザ横浜	314	77	988	231	0	0	114	35

6. 産業別／規模別新規求人状況

平成30年 8月

(単位:人、%)

規 模	項 目	一 般 (パートタイムを除く)			パートタイム			全 数 (一般+パート)		
		今 月	前年同月	前年同月比	今 月	前年同月	前年同月比	今 月	前年同月	前年同月比
A, B	農, 林, 漁業 (01~04)	41	37	10.8	17	22	▲ 22.7	58	59	▲ 1.7
C	鉱業, 採石業, 砂利採取業 (05)	3	2	50.0	0	0	—	3	2	50.0
D	建設業 (06~08)	2,896	2,676	8.2	194	204	▲ 4.9	3,090	2,880	7.3
	06 総合工事業	1,481	1,300	13.9	106	103	2.9	1,587	1,403	13.1
E	製造業 (09~32)	2,102	2,142	▲ 1.9	1,037	1,111	▲ 6.7	3,139	3,253	▲ 3.5
	09 食料品製造業	183	182	0.5	241	403	▲ 40.2	424	585	▲ 27.5
	10 飲料・たばこ・飼料製造業	3	17	▲ 82.4	8	18	▲ 55.6	11	35	▲ 68.6
	11 繊維工業	24	14	71.4	35	7	400.0	59	21	181.0
	12 木材・木製品製造業(家具を除く)	7	7	0.0	5	12	▲ 58.3	12	19	▲ 36.8
	13 家具・装備品製造業	10	13	▲ 23.1	3	6	▲ 50.0	13	19	▲ 31.6
	14 パルプ・紙・紙加工品製造業	58	44	31.8	20	11	81.8	78	55	41.8
	15 印刷・同関連業	31	47	▲ 34.0	13	16	▲ 18.8	44	63	▲ 30.2
	16 化学工業	115	90	27.8	261	191	36.6	376	281	33.8
	17 石油製品・石炭製品製造業	4	21	▲ 81.0	0	0	—	4	21	▲ 81.0
	18 プラスチック製品製造業(別掲を除く)	78	46	69.6	28	19	47.4	106	65	63.1
	19 ゴム製品製造業	34	17	100.0	6	8	▲ 25.0	40	25	60.0
	21 窯業・土石製品製造業	32	21	52.4	9	6	50.0	41	27	51.9
	22 鉄鋼業	27	22	22.7	6	4	50.0	33	26	26.9
	23 非鉄金属製造業	22	14	57.1	3	2	50.0	25	16	56.3
	24 金属製品製造業	277	328	▲ 15.5	78	92	▲ 15.2	355	420	▲ 15.5
	25 はん用機械器具製造業	206	193	6.7	47	73	▲ 35.6	253	266	▲ 4.9
	26 生産用機械器具製造業	100	125	▲ 20.0	20	21	▲ 4.8	120	146	▲ 17.8
	27 業務用機械器具製造業	86	66	30.3	20	15	33.3	106	81	30.9
	28 電子部品・デバイス・電子回路製造業	78	79	▲ 1.3	19	21	▲ 9.5	97	100	▲ 3.0
	29 電気機械器具製造業	189	241	▲ 21.6	101	97	4.1	290	338	▲ 14.2
	(293,294,301 民生用電気機器等)	162	105	54.3	21	15	40.0	183	120	52.5
	(296,297,302,303,28 電子機器等)	127	194	▲ 34.5	73	66	10.6	200	260	▲ 23.1
	30 情報通信機械器具製造業	149	122	22.1	21	14	50.0	170	136	25.0
	31 輸送用機械器具製造業	334	389	▲ 14.1	69	41	68.3	403	430	▲ 6.3
	(311 自動車・同附属品製造業)	287	322	▲ 10.9	67	33	103.0	354	355	▲ 0.3
	(273,274,275,323 精密機械器具等)	73	50	46.0	21	11	90.9	94	61	54.1
	20.32 その他の製造業	55	44	25.0	24	34	▲ 29.4	79	78	1.3
F	電気・ガス・熱供給・水道業 (33~36)	41	45	▲ 8.9	1	15	▲ 93.3	42	60	▲ 30.0
G	情報通信業 (37~41)	1,634	1,652	▲ 1.1	160	171	▲ 6.4	1,794	1,823	▲ 1.6
	39 情報サービス業	1,567	1,568	▲ 0.1	143	162	▲ 11.7	1,710	1,730	▲ 1.2
H	運輸業, 郵便業 (42~49)	1,808	1,747	3.5	467	591	▲ 21.0	2,275	2,338	▲ 2.7
I	卸売業, 小売業 (50~61)	1,841	2,163	▲ 14.9	1,761	1,896	▲ 7.1	3,602	4,059	▲ 11.3
	50~55 卸売業	499	504	▲ 1.0	244	313	▲ 22.0	743	817	▲ 9.1
	56~61 小売業	1,342	1,659	▲ 19.1	1,517	1,583	▲ 4.2	2,859	3,242	▲ 11.8
	56 各種商品小売業	216	333	▲ 35.1	368	464	▲ 20.7	584	797	▲ 26.7
J	金融業, 保険業 (62~67)	175	92	90.2	40	12	233.3	215	104	106.7
K	不動産業, 物品賃貸業 (68~70)	521	492	5.9	330	212	55.7	851	704	20.9
L	学術研究, 専門・技術サービス業 (71~74)	929	828	12.2	300	312	▲ 3.8	1,229	1,140	7.8
M	宿泊業, 飲食サービス業 (75~77)	642	978	▲ 34.4	849	955	▲ 11.1	1,491	1,933	▲ 22.9
	76 飲食店	461	781	▲ 41.0	664	746	▲ 11.0	1,125	1,527	▲ 26.3
N	生活関連サービス業, 娯楽業 (78~80)	708	582	21.6	987	979	0.8	1,695	1,561	8.6
O	教育, 学習支援業 (81,82)	220	213	3.3	402	366	9.8	622	579	7.4
P	医療, 福祉 (83~85)	5,348	4,771	12.1	5,836	5,216	11.9	11,184	9,987	12.0
	83 医療業	1,623	1,641	▲ 1.1	1,273	1,303	▲ 2.3	2,896	2,944	▲ 1.6
	85 社会保険・社会福祉・介護事業	3,722	3,128	19.0	4,554	3,913	16.4	8,276	7,041	17.5
Q	複合サービス事業 (86,87)	48	56	▲ 14.3	62	130	▲ 52.3	110	186	▲ 40.9
R	サービス業(他に分類されないもの)(88~96)	3,567	3,702	▲ 3.6	2,412	2,483	▲ 2.9	5,979	6,185	▲ 3.3
	91 職業紹介・労働者派遣業	1,173	1,256	▲ 6.6	185	261	▲ 29.1	1,358	1,517	▲ 10.5
	92 その他の事業サービス業	1,858	1,972	▲ 5.8	1,900	1,993	▲ 4.7	3,758	3,965	▲ 5.2
S, T	公務(他に分類されるものを除く)・その他(97,98)	102	111	▲ 8.1	155	126	23.0	257	237	8.4
	合 計	22,626	22,289	1.5	15,010	14,801	1.4	37,636	37,090	1.5
	29人以下	14,468	14,454	0.1	9,652	9,575	0.8	24,120	24,029	0.4
	30~99人	5,020	4,810	4.4	3,428	3,180	7.8	8,448	7,990	5.7
	100~299人	2,090	2,074	0.8	1,194	1,357	▲ 12.0	3,284	3,431	▲ 4.3
	300~499人	480	381	26.0	269	319	▲ 15.7	749	700	7.0
	500~999人	268	300	▲ 10.7	261	233	12.0	529	533	▲ 0.8
	1,000人以上	300	270	11.1	206	137	50.4	506	407	24.3

(注) 産業分類は、平成25年10月改定の「日本標準産業分類」に基づく。

7. 年齢別常用職業紹介状況（パートタイム含む）

（単位：人、％）

区分	常用（全数）																								
	月間有効求職者数				月間有効求職者数				月間有効求職者数				うち 常用的パートタイム												
	月間有効求職者数		月間有効求職者数		月間有効求職者数		月間有効求職者数		月間有効求職者数		月間有効求職者数		うち 常用的パートタイム		求人倍率	新就職規程率									
	前年比	うち新規	前年比	うち保険受給者	前年比	うち新規	前年比	うち保険受給者	前年比	うち新規	前年比	うち保険受給者	前年比	うち保険受給者											
19才以下	1,127	▲ 9.5	▲ 227	▲ 9.4	28	22.6	55	▲ 18.9	1	85.7	24.2	188	▲ 17.4	40	▲ 17.0	4	61.5	16	▲ 19.1	0	—	40.5			
20～24才	6,037	▲ 5.1	1,434	▲ 7.3	1,657	▲ 4.5	283	▲ 10.0	55	▲ 8.4	19.7	876	▲ 0.3	163	▲ 8.4	223	▲ 10.8	56	2.6	8	3.2	34.1			
25～29才	9,953	▲ 6.3	2,229	▲ 8.5	4,758	▲ 4.1	420	▲ 10.2	134	▲ 5.5	18.8	1,955	▲ 5.4	391	▲ 6.1	939	▲ 8.8	93	▲ 7.3	26	0.6	23.7			
30～34才	9,518	▲ 7.1	2,045	▲ 9.9	4,749	▲ 7.0	397	▲ 11.2	115	▲ 12.4	19.4	2,688	▲ 2.1	532	▲ 6.3	1,334	▲ 4.8	121	▲ 7.8	29	▲ 7.0	22.7			
35～39才	9,702	▲ 4.6	2,116	▲ 7.8	4,447	▲ 2.3	449	▲ 8.5	115	▲ 5.8	21.2	2,940	▲ 0.6	628	▲ 2.1	1,207	▲ 3.4	164	▲ 4.4	29	▲ 8.0	26.1			
40～44才	10,789	▲ 7.2	2,465	▲ 8.2	4,354	▲ 6.4	599	▲ 10.4	142	▲ 10.0	24.3	3,245	▲ 3.4	747	▲ 4.0	1,023	▲ 2.1	233	▲ 8.1	33	▲ 7.6	31.2			
45～49才	11,706	▲ 3.1	2,603	▲ 4.0	4,778	▲ 3.3	659	▲ 1.7	165	▲ 1.0	25.3	3,556	5.5	792	2.4	1,122	8.3	272	4.4	45	14.5	34.3			
50～54才	10,045	▲ 0.6	2,165	0.2	4,460	▲ 1.4	531	▲ 0.9	147	▲ 0.4	24.5	3,042	8.8	647	5.5	1,173	12.7	213	0.8	40	1.1	32.9			
55～59才	8,617	1.3	1,766	1.3	4,290	▲ 0.4	441	4.3	128	▲ 1.7	24.9	2,865	6.5	573	4.4	1,345	6.8	203	6.1	45	▲ 1.1	35.5			
60～64才	9,413	▲ 1.2	1,858	▲ 0.5	5,372	▲ 1.8	443	▲ 4.5	137	5.5	23.8	4,239	0.8	828	2.0	2,361	▲ 0.5	268	▲ 5.0	71	7.7	32.4			
65才以上	8,239	6.8	2,362	7.2	1,232	0.3	463	5.6	17	1.0	19.6	5,645	7.6	1,671	7.9	807	1.3	377	6.1	14	1.8	22.6			
計	101,762	9.0	21,269	▲ 4.1	40,125	▲ 3.3	4,738	▲ 5.0	1,155	▲ 4.0	1.07	37,417	7.8	31,239	2.3	7,012	1.2	11,535	0.4	2,016	▲ 0.8	340	1.2	28.7	
45才以上	48,020	0.2	10,754	0.6	20,133	▲ 1.7	2,536	0.2	593	0.5	23.6	19,347	5.7	4,512	5.0	6,808	4.6	1,334	2.5	215	5.4	29.6			
55才以上	26,269	2.0	5,986	3.0	10,894	▲ 1.0	1,347	1.6	282	1.8	22.5	12,749	5.0	3,073	5.6	4,513	1.9	848	2.3	130	3.9	27.6			
19才以下	1,168	2.8	302	15.3	43	19.4	21	▲ 43.2	1	0.0	7.0	221	18.8	60	33.3	3	▲ 50.0	8	▲ 20.0	0	—	13.3			
20～24才	5,789	▲ 5.9	1,248	▲ 10.5	1,772	0.7	235	▲ 10.0	69	35.3	18.8	894	4.9	154	2.0	235	▲ 3.7	47	17.5	10	11.1	30.5			
25～29才	9,503	▲ 6.9	2,012	▲ 9.8	4,931	▲ 4.0	351	▲ 6.4	143	2.1	17.4	2,061	2.5	355	▲ 4.1	1,078	2.9	76	7.0	30	11.1	21.4			
30～34才	9,107	▲ 6.3	1,889	▲ 7.3	4,791	▲ 5.9	293	▲ 23.3	108	▲ 1.8	15.5	2,588	▲ 4.4	494	▲ 8.0	1,324	▲ 6.8	102	▲ 13.6	33	6.5	20.6			
35～39才	8,953	▲ 7.4	1,913	▲ 1.0	4,349	▲ 8.4	347	▲ 10.3	99	▲ 9.2	18.1	2,793	▲ 3.6	570	9.6	1,297	▲ 1.4	112	▲ 6.7	27	▲ 10.0	19.6			
40～44才	9,909	▲ 6.9	2,138	▲ 7.2	4,447	▲ 0.8	453	▲ 17.2	109	▲ 26.4	21.2	3,022	▲ 2.6	643	▲ 0.8	1,150	7.2	150	▲ 25.7	28	▲ 31.7	23.3			
45～49才	11,539	▲ 1.6	2,368	▲ 8.6	5,113	3.4	562	▲ 8.5	147	▲ 2.6	23.7	3,381	▲ 3.4	691	▲ 11.4	1,212	2.0	200	▲ 19.7	38	▲ 26.9	28.9			
50～54才	10,075	0.9	2,013	▲ 1.2	4,728	2.2	461	▲ 12.0	123	▲ 18.5	22.9	3,143	3.7	583	▲ 8.9	1,300	3.9	178	▲ 10.6	39	18.2	30.5			
55～59才	8,788	2.7	1,710	7.1	4,735	5.7	411	0.0	146	8.1	24.0	2,877	▲ 0.5	605	12.9	1,433	0.6	197	10.1	57	21.3	32.6			
60～64才	9,558	▲ 0.2	1,624	▲ 4.1	5,786	▲ 1.2	409	▲ 8.5	152	10.1	25.2	4,340	0.9	710	▲ 3.0	2,638	1.6	247	▲ 8.2	87	17.6	34.8			
65才以上	7,954	6.1	2,143	5.7	1,230	▲ 0.3	462	10.5	15	15.4	21.6	5,448	6.3	1,524	7.2	794	▲ 1.9	360	6.8	13	30.0	23.6			
計	99,228	▲ 2.9	19,360	▲ 3.7	41,925	▲ 1.1	4,005	▲ 9.0	1,112	▲ 3.1	1.07	35,053	▲ 6.4	30,768	0.5	6,389	0.1	12,464	0.7	1,677	▲ 6.5	362	2.3	1.14	26.2
45才以上	47,914	1.2	9,858	▲ 0.9	21,592	2.1	2,305	▲ 4.5	583	▲ 0.9	23.4	19,189	1.8	4,113	0.1	7,377	1.5	1,182	▲ 4.1	234	8.3	28.7			
55才以上	26,300	2.6	5,477	3.0	11,751	1.5	1,282	0.5	313	9.4	23.4	12,665	2.8	2,839	5.5	4,865	0.7	804	2.4	157	19.8	28.3			

(注) 1. 保険受給者は雇用保険受給者。
 2. 雇用対策法第10条により求人募集及び採用について年齢制限をうけることは原則禁止されているため、「月間有効求職者数」の年齢別内訳は非表示とさせていただきます。
 3. 「前年比」については、「当月分」は前年同月比で、「29年度月平均」は前年度比（29年度月平均／28年度月平均）で表示しております。

8. 一般職業紹介状況全数（新規学卒を除き、パートタイムを含む）「諸比率」

年月	項目	比率					
		新規 求人 倍率(倍)	有効 求人 倍率(倍)	就職率 (%)		充足率 (%)	
				新規	※雇用保険 受給者	新規	県外依存率
25年度月平均		1.18	0.72	23.5	18.3	17.2	19.6
26年度月平均		1.33	0.86	23.8	18.5	15.5	20.0
27年度月平均		1.49	0.96	24.0	18.4	14.1	20.3
28年度月平均		1.63	1.06	24.6	19.2	13.1	20.0
29年度月平均		1.82	1.18	24.3	19.3	11.7	20.1
平成29年 8月		1.74	1.19	23.7	19.6	11.2	20.1
9月		1.92	1.19	24.2	21.8	10.3	20.9
10月		1.86	1.20	24.5	18.9	11.4	21.7
11月		1.77	1.20	26.4	22.3	12.0	20.3
12月		1.97	1.21	30.1	28.3	10.5	20.8
平成30年 1月		1.85	1.23	18.5	17.8	8.2	20.1
2月		1.75	1.22	23.0	21.2	10.9	19.4
3月		1.84	1.19	28.6	22.9	14.8	18.9
4月		1.90	1.20	20.0	12.3	13.2	21.0
5月		1.84	1.20	23.3	15.6	13.1	21.0
6月		1.80	1.18	25.9	21.6	11.9	18.0
7月		1.89	1.19	24.5	19.2	10.8	19.4
8月		1.75	1.17	22.3	19.0	10.2	21.5
安定 所 別 8 月 分	横浜	3.72	2.34	20.5	16.0	8.2	23.6
	戸塚	1.71	0.96	24.3	19.9	9.0	7.5
	川崎	1.92	1.44	22.4	21.1	12.0	30.9
	横須賀	1.26	0.77	26.8	23.7	13.0	2.7
	平塚	1.89	0.96	24.4	15.3	10.6	6.0
	小田原	1.85	1.16	32.5	24.7	15.2	21.3
	藤沢	1.44	0.94	24.6	20.3	11.5	12.2
	相模原	1.66	1.04	22.7	21.4	12.2	35.2
	厚木	2.12	1.34	22.5	21.1	10.8	10.3
	松田	1.53	0.88	23.3	17.6	12.6	6.1
	横浜南	1.26	0.75	25.6	17.3	18.2	8.1
	川崎北	1.31	0.69	17.6	14.2	8.7	35.2
	港北	2.65	1.32	18.2	13.2	8.3	33.6
	大和	1.45	0.99	23.1	30.5	12.1	17.1
プラザ横浜	0.00	0.00	22.1	—	—	—	

(注) 1. 局の月次の新規求人倍率及び有効求人倍率は季節調整値。
 (年度、安定所別の新規求人倍率及び有効求人倍率は実数値)
 季節調整法はセンサス局法Ⅱ(X-12-ARIMA)による。
 なお、平成29年12月以前の数値は新季節指数により改訂されている。

2. 県外依存率は、パートタイムを除く。
3. ※欄は受給資格決定件数に対する割合。

9. ふるさとハローワーク取扱 職業紹介状況

項目		新規求職申込件数	紹介件数	就職件数
年月		(件)	(件)	(件)
25年度月平均		421	1,655	236
26年度月平均		417	1,460	229
27年度月平均		374	1,298	213
28年度月平均		375	1,221	213
29年度月平均		373	1,086	201
30年度累計		1,733	4,858	967
前月		300	904	189
平成30年8月		319	839	161
地域別	伊勢原	90	223	42
	茅ヶ崎	111	384	69
	秦野	118	232	50

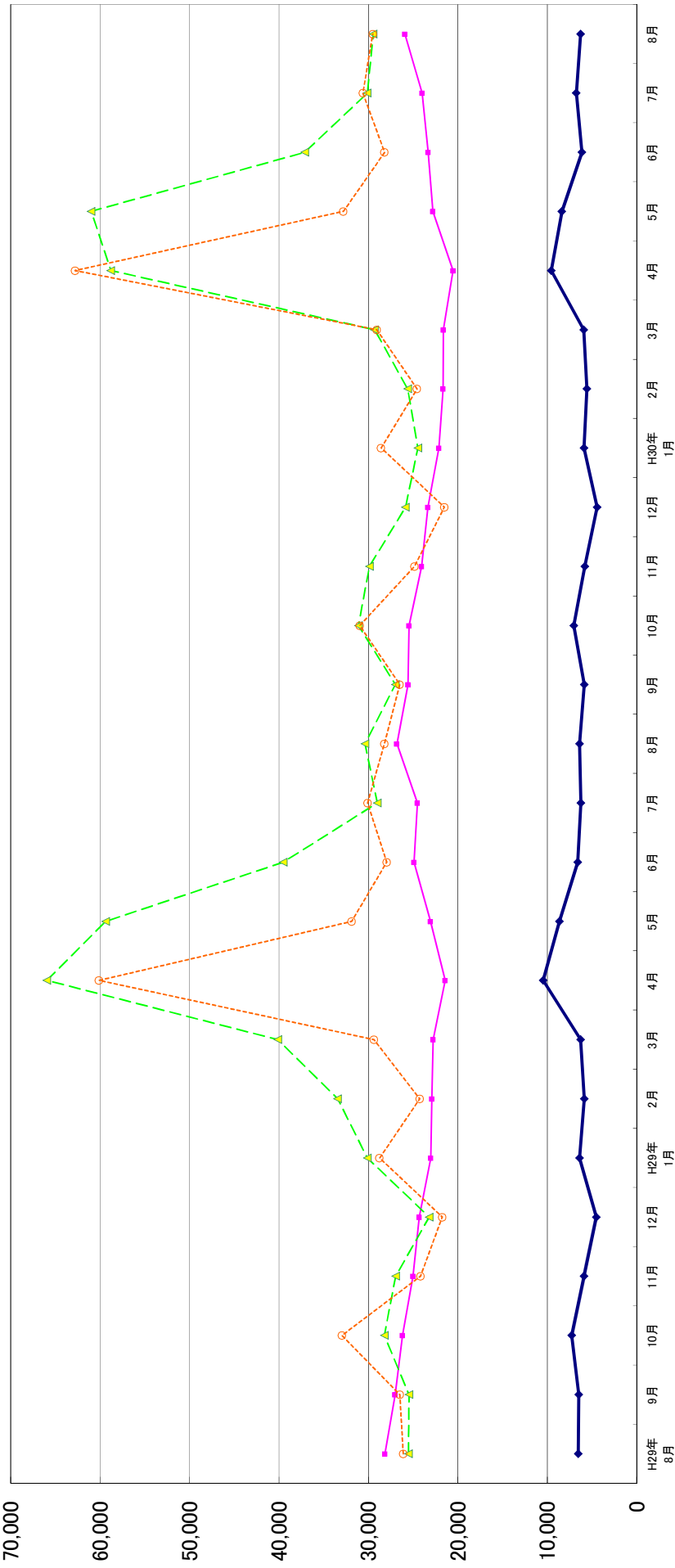
10. 神奈川県の子供労働者削減率の推移 (新規卒業者を除きパートタイムを含む)

新規求人倍率													有効求人倍率													神奈川県労働局												
西暦	和暦	1月	2月	3月	4月	5月	6月	7月	8月	9月	10月	11月	12月	年計	年度計	70年	和暦	1月	2月	3月	4月	5月	6月	7月	8月	9月	10月	11月	12月	年計	年度計							
70年	45年	3.39	3.60	3.53	2.86	2.82	3.07	2.48	2.51	3.07	2.66	2.75	2.64	2.87	2.52	70年	45年	3.71	3.74	3.69	3.41	3.24	3.30	3.04	2.84	2.93	2.84	2.79	2.85	3.17	2.85							
71年	46年	2.28	2.08	2.01	2.14	2.28	1.76	2.12	1.70	1.84	1.74	1.64	1.72	1.91	1.91	71年	46年	2.64	2.45	2.30	2.25	2.31	2.09	2.14	1.95	1.88	1.88	1.83	1.79	2.10	1.97							
72年	47年	2.00	2.29	2.17	1.94	2.33	2.41	2.34	2.34	2.16	2.89	2.81	3.42	2.28	2.62	72年	47年	1.80	1.93	1.99	2.05	1.95	2.07	2.24	2.33	2.41	2.64	2.15	2.44	2.15	2.44							
73年	48年	3.24	4.25	2.86	3.61	4.06	3.70	3.74	3.88	3.70	3.91	4.76	2.95	3.65	3.61	73年	48年	2.88	3.37	3.08	3.18	3.43	3.56	3.72	3.49	3.65	3.59	3.36	3.42	3.40	3.40							
74年	49年	3.36	3.07	2.88	2.56	2.50	2.25	2.05	2.00	1.84	1.52	1.39	1.19	2.21	1.69	74年	49年	3.17	3.02	2.91	2.72	2.69	2.28	2.01	1.84	1.69	1.54	1.42	2.23	1.72	2.23							
75年	50年	1.16	1.15	1.29	1.23	1.14	1.18	1.24	1.01	1.19	1.14	1.16	1.19	1.15	1.19	75年	50年	1.19	1.07	1.02	0.92	0.84	0.79	0.76	0.70	0.68	0.67	0.64	0.65	0.81	0.73	0.73						
76年	51年	1.23	1.35	1.36	1.41	1.43	1.39	1.39	1.34	1.24	1.41	1.43	1.35	1.33	1.33	76年	51年	0.70	0.72	0.75	0.79	0.78	0.79	0.80	0.77	0.78	0.79	0.76	0.77	0.77	0.77	0.77						
77年	52年	1.26	1.16	1.22	1.15	1.11	1.06	1.04	1.12	1.05	1.16	1.04	1.08	1.13	1.12	77年	52年	0.73	0.70	0.72	0.66	0.66	0.65	0.64	0.63	0.66	0.60	0.57	0.66	0.66	0.63	0.63						
78年	53年	1.17	1.17	1.14	1.21	1.01	1.20	1.24	1.27	1.24	1.22	1.24	1.34	1.20	1.26	78年	53年	0.55	0.60	0.61	0.63	0.61	0.62	0.64	0.69	0.68	0.69	0.67	0.68	0.65	0.68	0.68						
79年	54年	1.37	1.40	1.43	1.37	1.39	1.46	1.43	1.38	1.55	1.51	1.58	1.58	1.44	1.52	79年	54年	0.70	0.72	0.74	0.73	0.75	0.76	0.77	0.80	0.83	0.84	0.86	0.85	0.78	0.83	0.83						
80年	55年	1.62	1.55	1.89	1.59	1.64	1.54	1.61	1.42	1.42	1.55	1.58	1.28	1.55	1.42	80年	55年	0.90	0.90	0.97	0.99	1.02	1.01	0.99	0.92	0.89	0.90	0.89	0.86	0.93	0.91	0.91						
81年	56年	1.29	1.24	1.14	1.31	1.32	1.36	1.36	1.47	1.35	1.33	1.36	1.26	1.29	1.29	81年	56年	0.89	0.83	0.77	0.74	0.75	0.82	0.86	0.94	0.92	0.88	0.89	0.91	0.85	0.85	0.85						
82年	57年	1.14	1.16	1.07	1.09	1.05	1.03	1.01	1.00	0.98	0.99	0.98	0.89	1.04	1.00	82年	57年	0.86	0.84	0.77	0.79	0.75	0.73	0.71	0.69	0.68	0.68	0.68	0.73	0.70	0.70							
83年	58年	1.02	0.92	0.97	0.98	1.08	1.05	1.02	1.03	1.06	0.98	1.10	1.22	1.03	1.06	83年	58年	0.70	0.67	0.68	0.65	0.68	0.68	0.69	0.68	0.67	0.67	0.70	0.68	0.69	0.69							
84年	59年	1.07	1.08	1.07	1.09	1.00	1.09	1.09	1.14	1.10	1.16	1.14	1.19	1.11	1.13	84年	59年	0.72	0.73	0.71	0.70	0.69	0.69	0.69	0.71	0.71	0.74	0.73	0.76	0.71	0.72	0.72						
85年	60年	1.17	1.19	1.18	1.18	1.13	1.13	1.11	1.11	1.11	1.04	0.96	1.01	1.11	1.06	85年	60年	0.75	0.76	0.77	0.77	0.77	0.77	0.75	0.75	0.74	0.71	0.71	0.71	0.75	0.75	0.72						
86年	61年	1.02	0.95	1.01	0.91	0.88	0.89	0.90	0.86	0.93	0.95	0.96	0.89	0.92	0.94	86年	61年	0.70	0.66	0.66	0.63	0.61	0.57	0.58	0.57	0.57	0.58	0.59	0.58	0.61	0.59	0.59						
87年	62年	0.97	1.10	1.09	1.16	1.22	1.23	1.29	1.36	1.45	1.53	1.65	1.73	1.29	1.48	87年	62年	0.60	0.61	0.62	0.64	0.65	0.69	0.74	0.76	0.81	0.86	0.88	0.96	0.73	0.83	0.83						
88年	63年	1.77	1.77	1.99	1.78	1.93	2.09	2.15	2.08	2.29	2.12	2.30	2.31	2.01	2.15	88年	63年	0.98	1.01	1.05	1.09	1.16	1.20	1.22	1.23	1.27	1.30	1.32	1.33	1.18	1.26	1.26						
89年	元	2.28	2.41	2.43	2.45	2.72	2.50	2.33	2.70	2.47	2.14	2.73	2.38	2.44	2.47	89年	元	1.32	1.37	1.41	1.46	1.51	1.48	1.46	1.48	1.46	1.45	1.45	1.44	1.43	1.45	1.45						
90年	1年	2.44	2.67	2.25	2.55	2.34	2.62	2.62	2.42	2.51	2.62	2.64	2.40	2.50	2.52	90年	1年	1.57	1.48	1.44	1.49	1.44	1.45	1.53	1.52	1.50	1.51	1.48	1.48	1.50	1.50							
91年	2年	2.69	2.41	2.45	2.27	2.23	2.50	2.08	2.19	1.99	2.12	1.89	1.97	2.24	1.99	91年	2年	1.55	1.49	1.54	1.40	1.41	1.41	1.36	1.34	1.28	1.22	1.20	1.37	1.25	1.50							
92年	3年	1.73	1.62	1.58	1.54	1.45	1.44	1.37	1.29	1.32	1.17	1.12	1.19	1.40	1.25	92年	3年	1.11	1.07	1.00	0.94	0.92	0.90	0.88	0.84	0.81	0.77	0.73	0.72	0.88	0.78	0.88						
93年	4年	1.13	1.08	1.05	0.98	1.00	0.89	0.80	0.89	0.80	0.79	0.83	0.79	0.92	0.85	93年	4年	0.68	0.65	0.62	0.59	0.58	0.55	0.53	0.51	0.49	0.47	0.46	0.45	0.54	0.49	0.49						
94年	5年	0.79	0.92	0.78	0.78	0.77	0.79	0.80	0.78	0.84	0.74	0.78	0.73	0.78	0.78	94年	5年	0.44	0.42	0.42	0.42	0.41	0.42	0.41	0.41	0.43	0.42	0.42	0.41	0.42	0.42	0.42						
95年	6年	0.72	0.85	0.75	0.73	0.74	0.71	0.72	0.76	0.76	0.79	0.77	0.83	0.76	0.79	95年	6年	0.40	0.43	0.43	0.43	0.40	0.39	0.39	0.40	0.40	0.42	0.41	0.43	0.41	0.42	0.41						
96年	7年	0.85	0.96	0.92	0.90	0.91	0.92	0.95	0.89	0.88	1.00	0.95	0.94	0.91	0.93	96年	7年	0.46	0.46	0.43	0.43	0.40	0.40	0.40	0.40	0.40	0.42	0.41	0.43	0.41	0.42	0.42						
97年	8年	0.92	0.96	0.97	1.00	1.01	1.05	0.97	0.96	0.98	0.96	0.97	0.88	0.96	0.93	97年	8年	0.51	0.51	0.51	0.51	0.53	0.54	0.55	0.53	0.53	0.52	0.52	0.50	0.52	0.51	0.51						
98年	9年	0.86	0.86	0.76	0.79	0.74	0.72	0.73	0.73	0.70	0.68	0.68	0.69	0.75	0.71	98年	9年	0.48	0.46	0.44	0.43	0.41	0.39	0.38	0.37	0.37	0.36	0.36	0.35	0.40	0.37	0.40						
99年	10年	0.69	0.67	0.69	0.66	0.68	0.64	0.66	0.72	0.76	0.71	0.75	0.80	0.70	0.74	99年	10年	0.35	0.35	0.35	0.33	0.33	0.33	0.34	0.34	0.37	0.36	0.37	0.38	0.35	0.37	0.37						
00年	11年	0.84	0.83	0.85	0.89	0.90	1.07	0.99	0.95	1.06	1.11	1.06	1.08	0.96	1.03	00年	11年	0.40	0.41	0.43	0.44	0.45	0.48	0.50	0.51	0.52	0.54	0.55	0.48	0.52	0.52	0.52						
01年	12年	1.13	1.11	1.03	1.09	1.07	1.08	1.04	0.99	0.91	0.89	0.89	0.84	1.00	0.95	01年	12年	0.56	0.57	0.57	0.58	0.57	0.56	0.56	0.56	0.54	0.55	0.48	0.52	0.52	0.52							
02年	13年	0.84	0.88	0.91	0.85	0.92	0.93	0.89	0.89	0.91	0.93	0.90	0.88	0.90	0.93	02年	13年	0.47	0.47	0.48	0.48	0.49	0.49	0.49	0.50	0.51	0.51	0.52	0.49	0.51	0.51							
03年	14年	0.98	0.96	1.05	1.06	1.06	1.07	1.07	1.05	1.12	1.14	1.20	1.19	1.07	1.13	03年	14年	0.53	0.53	0.56	0.57	0.58	0.58	0.60	0.61	0.64	0.66	0.69	0.71	0.60	0.65							
04年	15年	1.26	1.12	1.26	1.31	1.17	1.20	1.21	1.32	1.35	1.45	1.48	1.44	1.29	1.36	04年	15年	0.75	0.75	0.74	0.75	0.74	0.76	0.75	0.79	0.81	0.85	0.88	0.89	0.79	0.83							
05年	16年	1.46	1.54	1.48	1.55	1.57	1.55	1.60	1.61	1.60	1.64	1.67	1.71	1.58	1.63	05年	16年	0.90	0.91	0.92	0.95	0.98	0.99	1.00	1.03	1.02	1.04	1.06	1.07	0.99	1.02	1.03						
06年	17年	1.71	1.75	1.67	1.62	1.73	1.70	1.58	1.62	1.56	1.46	1.4																										

(単位:人)

11. 雇用保険の推移

神奈川労働局



—◆— 受給資格決定件数
 —■— 受給者実人員
 -▲- 資格取得者数
 -○- 資格喪失者数

	H29年 8月	9月	10月	11月	12月	H29年 1月	2月	3月	4月	5月	6月	7月	8月	9月	10月	11月	12月	H30年 1月	2月	3月	4月	5月	6月	7月	8月
受給資格決定件数	6,538	6,480	7,261	5,890	4,505	6,376	5,855	6,265	10,457	8,649	6,599	6,242	6,376	5,846	7,033	5,793	4,411	5,891	5,570	5,908	9,551	8,359	6,114	6,747	6,267
受給者実人員	28,133	27,021	26,178	25,019	24,310	23,023	22,900	22,758	21,415	23,052	24,898	24,524	26,814	25,561	25,462	24,055	23,348	22,106	21,645	21,610	20,519	22,778	23,310	23,994	25,918
資格取得者数	25,506	25,480	28,213	26,949	23,195	30,122	33,434	40,120	65,949	59,379	39,512	28,987	30,380	26,965	31,109	29,879	25,848	24,463	25,606	29,308	58,801	61,008	37,123	30,126	29,452
資格喪失者数	26,097	26,469	32,942	24,164	21,730	28,749	24,264	29,368	60,121	31,863	27,955	30,089	28,218	26,491	30,964	24,836	21,501	28,573	24,560	29,068	62,808	32,789	28,192	30,617	29,489