

### 1. 一般職業紹介状況（新規学卒者を除き、パートタイムを含む）主要項目

項目	年月	平成30年 4月	前年同月	前年同月比、差 (%、ポイント)	前月	前月比、差 (%、ポイント)
全 数	1 新規求職申込件数(件)	28,232	29,404	▲ 4.0	—	—
	2 月間有効求職者数(人)	101,411	103,733	▲ 2.2	—	—
	3 新規求人数(人)	37,756	34,972	8.0	—	—
	4 月間有効求人数(人)	112,870	107,277	5.2	—	—
	5 紹介件数(件)	35,403	40,520	▲ 12.6	—	—
	6 就職件数(件)	5,647	5,821	▲ 3.0	—	—
	7 充足数(人)	4,988	5,082	▲ 1.8	—	—
	8 新規求人倍率(3/1)(倍)	1.34	1.19	0.15	—	—
	季節調整値(倍)	1.90	—	—	1.84	0.06
	9 有効求人倍率(4/2)(倍)	1.11	1.03	0.08	—	—
	季節調整値(倍)	1.20	—	—	1.19	0.01
	10 紹介率 (5/2×100)(%)	34.9	39.1	▲ 4.2	—	—
11 就職率 (6/1×100)(%)	20.0	19.8	0.2	—	—	
12 充足率 (7/3×100)(%)	13.2	14.5	▲ 1.3	—	—	

(注) 1. 季節調整法はセンサス局法Ⅱ(X-12-ARIMA)による。

なお、平成29年12月以前の季節調整値は、平成30年1月分公表時に新季節指数により改訂されている。

2. ▲は減少

## 2. 一般職業紹介状況全数

項目 年月	1. 新規求職申込件数 (件)		2. 月間有効求職者数 (人)		3. 紹介件数 (件)	
		うち 男子		うち 男子		うち 男子
25年度月平均	26,781	13,415	122,543	63,067	56,301	33,410
26年度月平均	25,347	12,552	111,959	56,723	47,994	27,896
27年度月平均	23,846	11,775	105,728	53,272	44,475	25,266
28年度月平均	22,578	10,932	99,500	49,708	40,541	22,664
29年度月平均	21,680	10,254	96,475	46,989	35,893	19,409
平成29年 4月	29,404	14,071	103,733	51,277	40,520	21,560
5月	23,811	10,938	104,593	51,280	39,461	21,242
6月	21,426	9,891	101,923	49,569	39,595	21,643
7月	20,228	9,975	97,663	47,332	34,600	19,048
8月	20,458	9,599	96,068	46,399	33,649	18,363
9月	21,390	9,758	95,943	45,929	35,630	18,931
10月	22,094	10,768	97,349	46,881	35,570	19,646
11月	19,540	9,345	94,867	46,105	33,822	19,116
12月	15,538	7,729	88,631	43,793	27,286	15,571
平成30年 1月	21,737	10,335	88,828	43,720	32,492	17,399
2月	21,996	9,941	91,943	44,787	37,964	19,364
3月	22,543	10,702	96,154	46,794	40,131	21,027
4月	28,232	13,518	101,411	49,564	35,403	19,105
前年同月比 (%)	▲ 4.0	▲ 3.9	▲ 2.2	▲ 3.3	▲ 12.6	▲ 11.4

安定所別 4 月 分	横 浜	4,340	2,095	15,249	7,448	4,682	2,322
	戸 塚	1,737	890	6,353	3,188	2,032	1,146
	川 崎	1,999	1,004	6,695	3,350	2,501	1,387
	横須賀	1,361	672	4,685	2,312	1,483	779
	平 塚	1,338	665	5,052	2,675	1,624	927
	小田原	815	407	3,158	1,520	933	514
	藤 沢	2,666	1,234	9,527	4,540	3,564	1,816
	相模原	2,364	1,111	8,377	4,031	2,864	1,527
	厚 木	1,471	731	5,672	2,904	1,864	1,164
	松 田	854	422	3,137	1,620	884	489
	横浜南	1,045	508	3,671	1,862	1,132	616
	川崎北	3,024	1,370	11,610	5,471	3,555	1,807
	港 北	2,609	1,225	9,416	4,657	3,108	1,855
	大 和	1,279	608	4,205	2,063	1,558	896
	プラザ横浜	1,330	576	4,604	1,923	3,619	1,860

(新規学卒を除き、パートタイムを含む)

4. 就職件数 (件)			5. 新規 求人数 (人)	6. 月間有効 求人数 (人)	7. 充足数 (人)
うち 男子	うち雇用保険 受給者				
6,294	3,315	1,529	31,518	88,481	5,429
6,028	3,150	1,414	33,752	95,740	5,217
5,725	2,984	1,352	35,573	101,800	4,999
5,557	2,830	1,317	36,729	105,503	4,812
5,261	2,623	1,264	39,370	113,990	4,607
5,821	2,894	1,187	34,972	107,277	5,082
5,650	2,748	1,284	35,078	103,228	4,974
5,864	2,936	1,453	41,114	107,941	5,058
5,004	2,530	1,269	39,528	111,218	4,413
4,850	2,537	1,251	37,090	113,297	4,164
5,180	2,590	1,272	44,061	115,564	4,535
5,406	2,621	1,332	41,756	119,782	4,752
5,167	2,697	1,293	37,487	119,557	4,494
4,678	2,455	1,248	39,885	115,716	4,183
4,021	2,106	1,048	42,368	116,344	3,489
5,051	2,417	1,179	40,428	120,098	4,416
6,443	2,941	1,353	38,671	117,860	5,724
5,647	2,861	1,179	37,756	112,870	4,988
▲ 3.0	▲ 1.1	▲ 0.7	8.0	5.2	▲ 1.8

675	336	128	10,708	31,827	1,120
390	197	99	1,772	5,523	262
408	219	78	3,474	10,004	409
314	161	70	1,025	3,169	200
345	184	54	1,565	4,374	248
230	90	48	1,290	3,692	254
519	239	106	3,018	9,119	431
489	260	106	3,089	8,576	380
330	180	76	2,606	7,518	344
209	103	48	981	2,988	185
196	97	37	674	2,460	168
518	250	110	2,505	7,620	350
391	211	98	3,730	12,033	408
309	186	67	1,319	3,967	229
324	148	54	0	0	0

### 3. 一般職業紹介状況全数

項目 年月	1. 新規求職申込件数 (件)		2. 月間有効求職者数 (人)		3. 紹介件数 (件)	
		うち 男子		うち 男子		うち 男子
25年度月平均	19,077	11,257	88,460	53,410	41,534	27,505
26年度月平均	17,628	10,304	78,719	46,850	34,974	22,674
27年度月平均	16,457	9,571	73,248	43,396	32,263	20,419
28年度月平均	15,380	8,757	68,115	39,933	28,830	18,030
29年度月平均	14,390	8,011	64,362	36,851	24,558	15,014
平成29年 4月	18,890	10,468	69,546	40,218	28,033	16,950
5月	15,334	8,522	69,241	39,926	26,660	16,533
6月	14,234	7,842	67,019	38,430	27,348	16,970
7月	13,995	7,932	65,257	37,290	24,497	15,056
8月	13,841	7,614	64,685	36,737	23,656	14,414
9月	14,066	7,779	64,193	36,327	24,312	14,801
10月	14,746	8,444	64,870	36,974	24,551	15,146
11月	13,156	7,384	63,284	36,299	23,152	14,703
12月	10,531	6,097	59,317	34,404	19,315	12,309
平成30年 1月	14,566	8,008	59,637	34,309	22,272	13,443
2月	14,447	7,689	61,388	34,916	24,579	14,188
3月	14,872	8,354	63,902	36,380	26,317	15,658
4月	17,581	9,642	66,044	37,625	24,034	14,658
前年同月比 (%)	▲ 6.9	▲ 7.9	▲ 5.0	▲ 6.4	▲ 14.3	▲ 13.5

安 定 所 別 4 月 分	横 浜	2,727	1,448	10,309	5,732	3,168	1,749
	戸 塚	1,024	586	3,948	2,332	1,274	819
	川 崎	1,284	758	4,566	2,703	1,736	1,104
	横須賀	748	414	2,678	1,546	960	572
	平 塚	820	479	3,179	1,978	1,143	736
	小田原	478	271	1,919	1,084	589	362
	藤 沢	1,615	865	6,049	3,348	2,255	1,330
	相模原	1,466	776	5,432	3,024	1,941	1,170
	厚 木	889	501	3,682	2,222	1,302	881
	松 田	500	295	1,941	1,211	609	390
	横浜南	601	325	2,188	1,281	680	417
	川崎北	1,988	1,071	7,836	4,326	2,459	1,442
	港 北	1,690	923	6,166	3,599	2,221	1,494
	大 和	770	447	2,727	1,626	1,052	688
プラザ横浜	981	483	3,424	1,613	2,645	1,504	

(新規学卒・パートタイムを除く)

	4. 就職件数 (件)		5. 新規 求人数 (人)	6. 月間有効 求人数 (人)	7. 他県への 就職件数 (人)	8. 充足数 (人)	9. 他県から の充足数 (人)	
	うち 男子	うち雇用保険 受給者						
	3,707	2,399	1,089	19,479	55,353	1,130	3,187	626
	3,547	2,279	1,012	20,868	59,881	1,079	3,060	611
	3,353	2,134	963	21,647	62,564	1,004	2,924	592
	3,130	1,967	915	21,909	63,776	940	2,711	543
	2,880	1,780	859	23,674	69,194	854	2,517	506
	3,215	1,972	848	20,872	63,175	985	2,767	537
	2,981	1,842	858	21,390	61,918	883	2,615	530
	3,169	1,994	1,005	25,563	66,460	940	2,744	531
	2,780	1,723	876	23,320	68,595	802	2,468	507
	2,758	1,727	841	22,289	69,384	858	2,363	476
	2,840	1,794	852	26,752	70,759	857	2,487	521
	2,879	1,761	892	25,151	73,006	848	2,575	558
	2,813	1,778	861	22,222	72,389	809	2,488	504
	2,652	1,689	845	24,697	70,314	740	2,388	496
	2,339	1,472	712	25,667	71,305	729	1,983	398
	2,774	1,657	799	23,322	72,544	842	2,379	462
	3,357	1,945	915	22,839	70,475	950	2,951	557
	3,001	1,842	790	23,107	68,265	908	2,629	551
	▲ 6.7	▲ 6.6	▲ 6.8	10.7	8.1	▲ 7.8	▲ 5.0	2.6

351	211	89	6,813	19,841	116	588	122
199	129	62	1,004	3,344	40	138	18
226	145	61	2,434	6,802	89	260	90
167	111	41	497	1,643	39	86	5
175	113	34	850	2,552	24	121	9
109	54	29	797	2,239	14	125	23
252	146	68	1,650	5,039	63	207	26
284	177	74	1,813	4,982	115	201	67
201	123	57	1,803	4,883	43	200	32
108	66	33	522	1,710	13	95	10
87	50	22	408	1,405	18	83	12
275	168	73	1,300	4,106	150	181	70
200	129	56	2,388	7,150	73	221	56
170	116	45	828	2,569	37	123	11
197	104	46	0	0	74	0	0

#### 4. 中高年齢者の職業紹介状況

項目 年月	新規	求職申込件数(件)			月間	有効求職者数(人)		
		55～59歳	60～64歳	65歳以上		55～59歳	60～64歳	65歳以上
25年度月平均	6,961	1,279	1,321	658	35,322	7,069	7,186	2,562
26年度月平均	6,750	1,232	1,186	727	32,007	6,230	6,140	2,763
27年度月平均	6,597	1,193	1,105	728	30,866	5,946	5,669	2,736
28年度月平均	6,510	1,197	1,057	764	30,002	5,829	5,326	2,802
29年度月平均	6,356	1,196	1,032	792	29,053	5,762	5,187	2,910
平成29年 4月	8,745	1,643	1,555	1,450	31,524	6,176	5,549	3,563
5月	6,453	1,191	1,088	794	31,006	6,091	5,464	3,548
6月	6,012	1,124	928	642	30,055	5,851	5,306	3,379
7月	6,061	1,151	967	707	29,101	5,760	5,297	2,734
8月	5,931	1,063	964	687	28,821	5,677	5,287	2,637
9月	5,954	1,117	895	711	28,565	5,674	5,134	2,667
10月	6,501	1,172	1,061	802	29,037	5,697	5,237	2,741
11月	5,799	1,121	924	650	28,483	5,666	5,054	2,677
12月	4,818	915	800	512	26,941	5,419	4,835	2,486
平成30年 1月	6,667	1,316	1,103	830	27,368	5,537	4,957	2,563
2月	6,647	1,258	1,035	862	28,291	5,695	5,015	2,802
3月	6,687	1,276	1,063	855	29,442	5,904	5,110	3,124
4月	8,300	1,419	1,496	1,493	30,853	5,987	5,491	3,735
前年同月比(%)	▲ 5.1	▲ 13.6	▲ 3.8	3.0	▲ 2.1	▲ 3.1	▲ 1.0	4.8

安 定 所 別 4 月 分	横 浜	1,303	211	247	256	4,797	964	876	624
	戸 塚	492	64	81	131	1,819	308	302	269
	川 崎	555	94	95	97	1,955	389	343	211
	横須賀	349	57	75	62	1,285	265	260	137
	平 塚	381	61	70	61	1,462	251	267	160
	小田原	206	27	40	26	910	181	172	74
	藤 沢	758	127	136	122	2,853	541	500	344
	相模原	666	113	99	114	2,438	443	390	274
	厚 木	405	85	67	70	1,674	321	288	237
	松 田	232	42	47	35	863	163	183	105
	横浜南	316	38	59	80	1,114	173	231	184
	川崎北	911	175	177	152	3,508	733	601	389
	港 北	835	162	152	179	2,985	602	556	428
	大 和	360	57	62	62	1,248	242	219	135
	プラザ横浜	531	106	89	46	1,942	411	303	164

(注)1. 中高年齢者とは 45歳以上。

(パートタイムを除く)

	紹介件数(件)			就職件数(件)			就職率 (%)	
	55～59歳	60～64歳	65歳以上	55～59歳	60～64歳	65歳以上		
17,590	3,726	2,205	603	1,335	259	229	64	19.2
15,320	3,187	1,804	682	1,323	258	208	73	19.6
14,964	3,185	1,792	714	1,339	266	203	82	20.3
14,039	3,022	1,748	731	1,331	252	203	93	20.4
12,652	2,775	1,704	749	1,291	256	193	96	20.3
13,887	2,848	1,793	881	1,378	251	217	127	15.8
13,736	2,918	1,814	897	1,296	249	187	105	20.1
13,981	2,966	1,918	791	1,406	276	208	106	23.4
12,436	2,745	1,647	583	1,178	238	163	83	19.4
12,248	2,680	1,718	717	1,275	265	197	86	21.5
12,391	2,684	1,649	734	1,275	259	174	96	21.4
12,725	2,877	1,682	742	1,284	228	209	79	19.8
11,783	2,663	1,505	721	1,290	268	213	82	22.2
10,152	2,221	1,410	553	1,229	268	163	86	25.5
11,644	2,767	1,603	630	1,080	193	176	89	16.2
12,885	2,700	1,813	830	1,253	269	176	81	18.9
13,951	3,234	1,897	911	1,553	313	238	130	23.2
12,498	2,763	1,651	831	1,328	250	214	103	16.0
▲ 10.0	▲ 3.0	▲ 7.9	▲ 5.7	▲ 3.6	▲ 0.4	▲ 1.4	▲ 18.9	0.2P

1,566	326	227	93	163	30	33	12	12.5
667	108	79	75	92	13	18	6	18.7
725	183	77	32	97	23	12	6	17.5
506	84	90	45	83	11	17	8	23.8
557	105	54	33	58	11	5	4	15.2
271	63	34	11	36	7	6	0	17.5
1,154	251	186	42	116	20	11	9	15.3
1,031	195	132	78	132	19	18	11	19.8
622	138	71	52	80	15	14	8	19.8
295	69	18	19	41	6	3	5	17.7
348	81	64	30	39	8	7	3	12.3
1,311	311	197	73	118	31	25	6	13.0
1,248	285	155	94	78	13	12	8	9.3
585	109	86	52	76	13	18	8	21.1
1,612	455	181	102	119	30	15	9	22.4

(注)2.「就職率」の前月比、前年同月比は前月差、前年同月差である。(Pはポイントの略)

## 5. パートタイム職業紹介状況

項目 年月	新規求職申込件数		月間有効求職者数		新規	月間有効	就職件数	
	(件)	うち 男子	(人)	うち 男子	求人数 (人)	求人数 (人)	(件)	うち 男子
25年度月平均	7,704	2,158	34,083	9,657	12,038	33,127	2,587	917
26年度月平均	7,720	2,247	33,240	9,873	12,884	35,860	2,481	871
27年度月平均	7,389	2,205	32,480	9,877	13,926	39,236	2,372	850
28年度月平均	7,198	2,175	31,385	9,775	14,820	41,727	2,427	863
29年度月平均	7,291	2,243	32,113	10,138	15,696	44,797	2,382	843
平成29年 4月	10,514	3,603	34,187	11,059	14,100	44,102	2,606	922
5月	8,477	2,416	35,352	11,354	13,688	41,310	2,669	906
6月	7,192	2,049	34,904	11,139	15,551	41,481	2,695	942
7月	6,233	2,043	32,406	10,042	16,208	42,623	2,224	807
8月	6,617	1,985	31,383	9,662	14,801	43,913	2,092	810
9月	7,324	1,979	31,750	9,602	17,309	44,805	2,340	796
10月	7,348	2,324	32,479	9,907	16,605	46,776	2,527	860
11月	6,384	1,961	31,583	9,806	15,265	47,168	2,354	919
12月	5,007	1,632	29,314	9,389	15,188	45,402	2,026	766
平成30年 1月	7,171	2,327	29,191	9,411	16,701	45,039	1,682	634
2月	7,549	2,252	30,555	9,871	17,106	47,554	2,277	760
3月	7,671	2,348	32,252	10,414	15,832	47,385	3,086	996
4月	10,651	3,876	35,367	11,939	14,649	44,605	2,646	1,019
前年同月比 (%)	1.3	7.6	3.5	8.0	3.9	1.1	1.5	10.5

安定所別 4月分	横浜	1,613	647	4,940	1,716	3,895	11,986	324	125
	戸塚	713	304	2,405	856	768	2,179	191	68
	川崎	715	246	2,129	647	1,040	3,202	182	74
	横須賀	613	258	2,007	766	528	1,526	147	50
	平塚	518	186	1,873	697	715	1,822	170	71
	小田原	337	136	1,239	436	493	1,453	121	36
	藤沢	1,051	369	3,478	1,192	1,368	4,080	267	93
	相模原	898	335	2,945	1,007	1,276	3,594	205	83
	厚木	582	230	1,990	682	803	2,635	129	57
	松田	354	127	1,196	409	459	1,278	101	37
	横浜南	444	183	1,483	581	266	1,055	109	47
	川崎北	1,036	299	3,774	1,145	1,205	3,514	243	82
	港北	919	302	3,250	1,058	1,342	4,883	191	82
	大和	509	161	1,478	437	491	1,398	139	70
	プラザ横浜	349	93	1,180	310	0	0	127	44



## 6. 産業別／規模別新規求人状況

平成30年 4月

(単位:人、%)

規 模	一 般 (パートタイムを除く)			パートタイム			全 数 (一般+パート)		
	今 月	前年同月	前年同月比	今 月	前年同月	前年同月比	今 月	前年同月	前年同月比
A, B 農, 林, 漁業 (01~04)	23	22	4.5	33	30	10.0	56	52	7.7
C 鉱業, 採石業, 砂利採取業 (05)	1	0	—	0	0	—	1	0	—
D 建設業 (06~08)	3,118	3,041	2.5	260	294	▲ 11.6	3,378	3,335	1.3
06 総合工事業	1,523	1,645	▲ 7.4	137	195	▲ 29.7	1,660	1,840	▲ 9.8
E 製造業 (09~32)	1,998	1,688	18.4	875	760	15.1	2,873	2,448	17.4
09 食料品製造業	137	177	▲ 22.6	256	298	▲ 14.1	393	475	▲ 17.3
10 飲料・たばこ・飼料製造業	8	0	—	6	17	▲ 64.7	14	17	▲ 17.6
11 繊維工業	18	15	20.0	34	23	47.8	52	38	36.8
12 木材・木製品製造業(家具を除く)	15	14	7.1	2	5	▲ 60.0	17	19	▲ 10.5
13 家具・装備品製造業	16	14	14.3	4	5	▲ 20.0	20	19	5.3
14 パルプ・紙・紙加工品製造業	74	47	57.4	19	27	▲ 29.6	93	74	25.7
15 印刷・同関連業	28	47	▲ 40.4	9	14	▲ 35.7	37	61	▲ 39.3
16 化学工業	108	105	2.9	91	39	133.3	199	144	38.2
17 石油製品・石炭製品製造業	6	6	0.0	3	2	50.0	9	8	12.5
18 プラスチック製品製造業(別掲を除く)	71	56	26.8	35	27	29.6	106	83	27.7
19 ゴム製品製造業	12	12	0.0	13	12	8.3	25	24	4.2
21 窯業・土石製品製造業	31	26	19.2	2	4	▲ 50.0	33	30	10.0
22 鉄鋼業	25	25	0.0	8	2	300.0	33	27	22.2
23 非鉄金属製造業	29	7	314.3	7	2	250.0	36	9	300.0
24 金属製品製造業	270	194	39.2	45	31	45.2	315	225	40.0
25 はん用機械器具製造業	155	164	▲ 5.5	46	36	27.8	201	200	0.5
26 生産用機械器具製造業	116	94	23.4	29	16	81.3	145	110	31.8
27 業務用機械器具製造業	83	54	53.7	19	23	▲ 17.4	102	77	32.5
28 電子部品・デバイス・電子回路製造業	55	54	1.9	40	23	73.9	95	77	23.4
29 電気機械器具製造業	258	183	41.0	96	64	50.0	354	247	43.3
(293,294,301 民生用電気機器等)	62	95	▲ 34.7	20	17	17.6	82	112	▲ 26.8
(296,297,302,303,28 電子機器等)	94	88	6.8	62	39	59.0	156	127	22.8
30 情報通信機械器具製造業	62	90	▲ 31.1	13	10	30.0	75	100	▲ 25.0
31 輸送用機械器具製造業	400	276	44.9	64	50	28.0	464	326	42.3
(311 自動車・同附属品製造業)	324	219	47.9	55	42	31.0	379	261	45.2
(273,274,275,323 精密機械器具等)	56	44	27.3	15	21	▲ 28.6	71	65	9.2
20.32 その他の製造業	21	28	▲ 25.0	34	30	13.3	55	58	▲ 5.2
F 電気・ガス・熱供給・水道業 (33~36)	17	24	▲ 29.2	6	9	▲ 33.3	23	33	▲ 30.3
G 情報通信業 (37~41)	1,528	1,509	1.3	204	141	44.7	1,732	1,650	5.0
39 情報サービス業	1,480	1,421	4.2	192	108	77.8	1,672	1,529	9.4
H 運輸業, 郵便業 (42~49)	2,131	1,905	11.9	608	477	27.5	2,739	2,382	15.0
I 卸売業, 小売業 (50~61)	1,692	2,011	▲ 15.9	1,907	1,690	12.8	3,599	3,701	▲ 2.8
50~55 卸売業	473	676	▲ 30.0	329	456	▲ 27.9	802	1,132	▲ 29.2
56~61 小売業	1,219	1,335	▲ 8.7	1,578	1,234	27.9	2,797	2,569	8.9
56 各種商品小売業	168	270	▲ 37.8	513	259	98.1	681	529	28.7
J 金融業, 保険業 (62~67)	131	106	23.6	29	47	▲ 38.3	160	153	4.6
K 不動産業, 物品賃貸業 (68~70)	543	496	9.5	519	228	127.6	1,062	724	46.7
L 学術研究, 専門・技術サービス業 (71~74)	721	656	9.9	246	213	15.5	967	869	11.3
M 宿泊業, 飲食サービス業 (75~77)	1,689	876	92.8	1,025	1,268	▲ 19.2	2,714	2,144	26.6
76 飲食店	1,531	664	130.6	844	1,056	▲ 20.1	2,375	1,720	38.1
N 生活関連サービス業, 娯楽業 (78~80)	395	593	▲ 33.4	666	772	▲ 13.7	1,061	1,365	▲ 22.3
O 教育, 学習支援業 (81,82)	93	191	▲ 51.3	278	438	▲ 36.5	371	629	▲ 41.0
P 医療, 福祉 (83~85)	4,807	4,356	10.4	5,649	5,221	8.2	10,456	9,577	9.2
83 医療業	1,557	1,419	9.7	1,181	1,121	5.4	2,738	2,540	7.8
85 社会保険・社会福祉・介護事業	3,243	2,931	10.6	4,463	4,086	9.2	7,706	7,017	9.8
Q 複合サービス事業 (86,87)	43	103	▲ 58.3	60	37	62.2	103	140	▲ 26.4
R サービス業(他に分類されないもの)	3,832	3,232	18.6	2,078	2,260	▲ 8.1	5,910	5,492	7.6
91 職業紹介・労働者派遣業	1,502	1,162	29.3	265	223	18.8	1,767	1,385	27.6
92 その他の事業サービス業	1,841	1,457	26.4	1,608	1,620	▲ 0.7	3,449	3,077	12.1
S, T 公務(他に分類されるものを除く)・その他	345	63	447.6	206	215	▲ 4.2	551	278	98.2
合 計	23,107	20,872	10.7	14,649	14,100	3.9	37,756	34,972	8.0
29人以下	15,081	13,571	11.1	9,075	9,396	▲ 3.4	24,156	22,967	5.2
30~99人	4,679	4,236	10.5	3,524	2,999	17.5	8,203	7,235	13.4
100~299人	2,669	2,166	23.2	1,441	1,140	26.4	4,110	3,306	24.3
300~499人	318	343	▲ 7.3	271	233	16.3	589	576	2.3
500~999人	134	341	▲ 60.7	239	276	▲ 13.4	373	617	▲ 39.5
1,000人以上	226	215	5.1	99	56	76.8	325	271	19.9

(注) 産業分類は、平成25年10月改定の「日本標準産業分類」に基づく。

# 7. 年齢別常用職業紹介状況（パートタイム含む）

(単位:人、%)

区分	項目	常用(全数)												うち 常用的パートタイム				
		月間有効求職者数				就 職 件 数				月間有効求職者数				就 職 件 数				
		月間有効求職者数		就 職 件 数		月間有効求職者数		就 職 件 数		月間有効求職者数		就 職 件 数		月間有効求職者数		就 職 件 数		
		前年比	うち新規 前年比	うち保険 受給者 前年比	前年比	前年比	うち保険 受給者 前年比	前年比	前年比	前年比	うち新規 前年比	うち保険 受給者 前年比	前年比	前年比	前年比	うち保険 受給者 前年比	前年比	
月間有効求職者数	前年比	うち新規 前年比	うち保険 受給者 前年比	前年比	就 職 件 数	前年比	うち保険 受給者 前年比	前年比	月間有効求職者数	前年比	うち新規 前年比	うち保険 受給者 前年比	前年比	就 職 件 数	前年比	うち保険 受給者 前年比	前年比	
19才以下	1,127	▲ 9.5	227	▲ 9.4	28	22.6	55	▲ 18.9	1	85.7	24.2	188	▲ 17.4	40	▲ 17.0	4	61.5	0
20～24才	6,037	▲ 5.1	1,434	▲ 7.3	1,657	▲ 4.5	283	▲ 10.0	55	▲ 8.4	19.7	876	▲ 0.3	163	▲ 8.4	223	▲ 10.8	8
25～29才	9,953	▲ 6.3	2,229	▲ 8.5	4,758	▲ 4.1	420	▲ 10.2	134	▲ 5.5	18.8	1,955	▲ 5.4	391	▲ 6.1	939	▲ 8.8	26
30～34才	9,518	▲ 7.1	2,045	▲ 9.9	4,749	▲ 7.0	397	▲ 11.2	115	▲ 12.4	19.4	2,688	▲ 2.1	532	▲ 6.3	1,334	▲ 4.8	29
35～39才	9,702	▲ 4.6	2,116	▲ 7.8	4,447	▲ 2.3	449	▲ 8.5	115	▲ 5.8	21.2	2,940	▲ 0.6	628	▲ 2.1	1,207	▲ 3.4	29
40～44才	10,789	▲ 7.2	2,465	▲ 8.2	4,354	▲ 6.4	599	▲ 10.4	142	▲ 10.0	24.3	3,245	▲ 3.4	747	▲ 4.0	1,023	▲ 2.1	33
45～49才	11,706	▲ 3.1	2,603	▲ 4.0	4,778	▲ 3.3	659	▲ 1.7	165	▲ 1.0	25.3	3,556	5.5	792	2.4	1,122	8.3	45
50～54才	10,045	▲ 0.6	2,165	0.2	4,460	▲ 1.4	531	▲ 0.9	147	▲ 0.4	24.5	3,042	8.8	647	5.5	1,173	12.7	40
55～59才	8,617	1.3	1,766	1.3	4,290	▲ 0.4	441	4.3	128	▲ 1.7	24.9	2,865	6.5	573	4.4	1,345	6.8	45
60～64才	9,413	▲ 1.2	1,858	▲ 0.5	5,372	▲ 1.8	443	▲ 4.5	137	5.5	23.8	4,239	0.8	828	2.0	2,361	▲ 0.5	71
65才以上	8,239	6.8	2,362	7.2	1,232	0.3	463	5.6	17	1.0	19.6	5,645	7.6	1,671	7.9	807	1.3	14
計	101,762	9.0	21,269	▲ 4.1	40,125	▲ 3.3	4,738	▲ 5.0	1,155	▲ 4.0	10.7	37,417	2.3	7,012	1.2	11,535	0.4	2,016
45才以上	48,020	0.2	10,754	0.6	20,133	▲ 1.7	2,536	0.2	593	0.5	23.6	19,347	5.7	4,512	5.0	6,808	4.6	1,334
55才以上	26,269	2.0	5,986	3.0	10,894	▲ 1.0	1,347	1.6	282	1.8	22.5	12,749	5.0	3,073	5.6	4,513	1.9	848
19才以下	1,157	▲ 3.4	225	▲ 3.0	12	▲ 50.0	152	14.3	1	—	67.6	197	▲ 12.4	46	▲ 8.0	2	▲ 50.0	0
20～24才	6,257	▲ 3.8	1,707	▲ 10.3	1,687	3.4	336	▲ 5.9	62	▲ 4.6	19.7	899	0.3	190	▲ 6.9	214	▲ 6.6	5
25～29才	10,002	▲ 6.5	2,779	▲ 6.3	4,604	▲ 5.0	410	▲ 11.1	119	▲ 2.5	14.8	2,050	3.2	563	4.1	943	1.6	94
30～34才	9,510	▲ 7.0	2,545	▲ 4.7	4,455	▲ 7.4	407	▲ 17.1	97	▲ 22.4	16.0	2,684	▲ 5.7	662	▲ 13.0	1,248	▲ 10.9	136
35～39才	9,515	▲ 7.8	2,413	▲ 10.1	4,133	▲ 6.6	439	▲ 11.5	100	▲ 16.7	18.2	2,945	▲ 4.9	790	▲ 4.9	1,144	▲ 4.2	170
40～44才	10,790	▲ 5.9	2,719	▲ 10.2	4,224	▲ 2.7	571	▲ 9.9	129	▲ 5.8	21.0	3,339	▲ 2.3	872	▲ 10.4	1,020	4.5	230
45～49才	12,070	▲ 3.2	3,077	▲ 5.4	4,775	▲ 1.4	682	▲ 8.6	163	▲ 12.8	22.2	3,668	▲ 1.7	924	▲ 12.2	1,102	2.1	284
50～54才	10,508	▲ 0.6	2,522	▲ 6.3	4,437	▲ 0.9	570	11.5	134	24.1	22.6	3,301	6.2	788	▲ 1.5	1,209	7.6	246
55～59才	9,044	▲ 1.3	2,141	▲ 9.2	4,341	▲ 0.1	437	▲ 0.5	122	5.2	20.4	3,067	2.4	724	0.8	1,350	1.4	208
60～64才	10,006	1.9	2,707	▲ 1.2	5,325	▲ 2.7	520	11.8	131	19.1	19.2	4,530	5.8	1,218	2.1	2,341	▲ 0.7	332
65才以上	10,845	12.5	4,549	12.8	1,247	5.9	590	9.3	22	100.0	13.0	7,537	15.8	3,297	17.4	836	9.3	498
計	101,063	7.2	27,384	▲ 4.1	39,250	▲ 2.8	5,114	▲ 3.0	1,080	▲ 1.9	10.1	34,217	3.4	10,074	1.4	11,409	0.2	2,304
45才以上	52,473	1.6	14,996	▲ 0.5	20,125	▲ 0.9	2,799	3.6	572	7.5	18.7	22,103	7.2	6,951	5.8	6,838	2.7	1,568
55才以上	29,895	4.5	9,397	2.9	10,913	▲ 0.7	1,547	7.1	275	16.0	16.5	15,134	9.8	5,239	11.0	4,527	1.7	1,038

(注) 1. 保険受給者は雇用保険受給者。  
 2. 雇用対策法第10条により求人募集及び採用について年齢制限を行うことは原則禁止されているため、「月間有効求職者数」の年齢別内訳は非表示とさせていただきます。  
 3. 「前年比」については、「当月分」は前年同月比で、「29年度月平均」は前年度比(29年度計/28年度計)で表示しております。

8. 一般職業紹介状況全数（新規学卒を除き、パートタイムを含む）「諸比率」

項目 年月	比率					
	新規 求人 倍率(倍)	有効 求人 倍率(倍)	就職率 (%)		充足率 (%)	
			新規	※雇用保険 受給者	新規	県外依存率
25年度月平均	1.18	0.72	23.5	18.3	17.2	19.6
26年度月平均	1.33	0.86	23.8	18.5	15.5	20.0
27年度月平均	1.49	0.96	24.0	18.4	14.1	20.3
28年度月平均	1.63	1.06	24.6	19.2	13.1	20.0
29年度月平均	1.82	1.18	24.3	19.3	11.7	20.1
平成29年 4月	1.63	1.11	19.8	11.4	14.5	19.4
5月	1.81	1.12	23.7	14.8	14.2	20.3
6月	1.87	1.15	27.4	22.0	12.3	19.4
7月	1.83	1.18	24.7	20.3	11.2	20.5
8月	1.74	1.19	23.7	19.6	11.2	20.1
9月	1.92	1.19	24.2	21.8	10.3	20.9
10月	1.86	1.20	24.5	18.9	11.4	21.7
11月	1.77	1.20	26.4	22.3	12.0	20.3
12月	1.97	1.21	30.1	28.3	10.5	20.8
平成30年 1月	1.85	1.23	18.5	17.8	8.2	20.1
2月	1.75	1.22	23.0	21.2	10.9	19.4
3月	1.84	1.19	28.6	22.9	14.8	18.9
4月	1.90	1.20	20.0	12.3	13.2	21.0

安 定 所 別 4 月 分	横 浜	2.47	2.09	15.6	7.7	10.5	20.7
	戸 塚	1.02	0.87	22.5	14.7	14.8	13.0
	川 崎	1.74	1.49	20.4	12.1	11.8	34.6
	横須賀	0.75	0.68	23.1	19.2	19.5	5.8
	平 塚	1.17	0.87	25.8	13.6	15.8	7.4
	小田原	1.58	1.17	28.2	20.1	19.7	18.4
	藤 沢	1.13	0.96	19.5	11.8	14.3	12.6
	相模原	1.31	1.02	20.7	13.0	12.3	33.3
	厚 木	1.77	1.33	22.4	14.1	13.2	16.0
	松 田	1.15	0.95	24.5	21.1	18.9	10.5
	横浜南	0.64	0.67	18.8	12.4	24.9	14.5
	川崎北	0.83	0.66	17.1	8.8	14.0	38.7
	港 北	1.43	1.28	15.0	8.2	10.9	25.3
	大 和	1.03	0.94	24.2	19.6	17.4	8.9
	プラザ横浜	0.00	0.00	24.4	—	—	—

(注) 1. 局の月次の新規求人倍率及び有効求人倍率は季節調整値。  
(年度、安定所別の新規求人倍率及び有効求人倍率は実数値)

季節調整法はセンサス局法Ⅱ(X-12-ARIMA)による。  
なお、平成29年12月以前の数値は新季節指数により改訂されている。

2. 県外依存率は、パートタイムを除く。
3. ※欄は受給資格決定件数に対する割合。

### 9. ふるさとハローワーク取扱 職業紹介状況

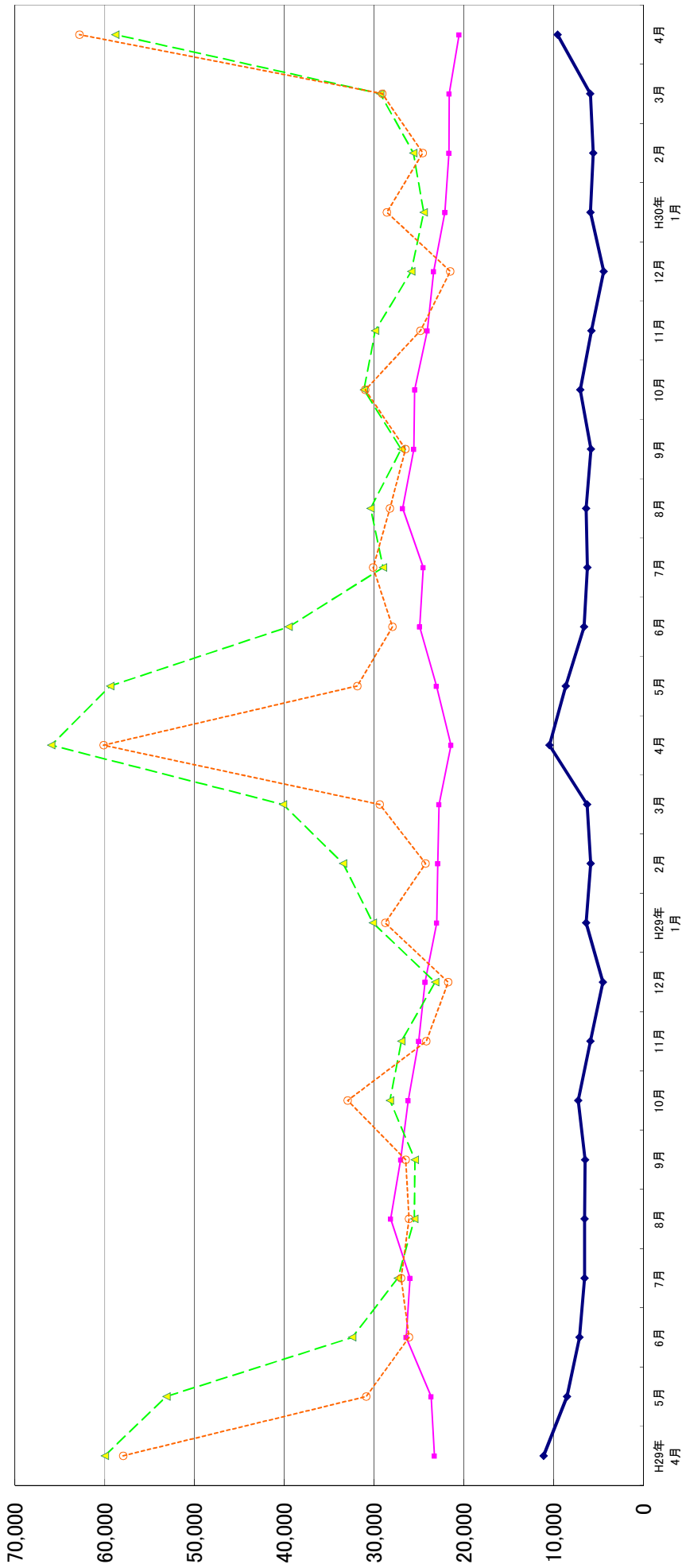
項目		新規求職申込件数	紹介件数	就職件数
年月		(件)	(件)	(件)
25年度月平均		421	1,655	236
26年度月平均		417	1,460	229
27年度月平均		374	1,298	213
28年度月平均		375	1,221	213
29年度月平均		373	1,086	201
30年度累計		345	987	217
前月		405	1,303	216
平成30年4月		345	987	217
地域別	伊勢原	99	210	55
	茅ヶ崎	127	460	82
	秦野	119	317	80



(単位:人)

### 11. 雇用保険の推移

神奈川労働局



—◆— 受給資格決定件数   
 —■— 受給者実人員   
 -▲- 資格取得者数   
 -○- 資格喪失者数

	H29年 4月	5月	6月	7月	8月	9月	10月	11月	12月	H29年 1月	2月	3月	4月	5月	6月	7月	8月	9月	10月	11月	12月	H30年 1月	2月	3月	4月
受給資格決定件数	11,112	8,496	7,104	6,553	6,538	6,480	7,261	5,890	4,505	6,376	5,855	6,265	10,457	8,649	6,599	6,242	6,376	5,846	7,033	5,793	4,411	5,891	5,570	5,908	9,551
受給者実人員	23,261	23,636	26,422	25,995	28,133	27,021	26,178	25,019	24,310	23,023	22,900	22,758	21,415	23,052	24,898	24,524	26,814	25,561	25,462	24,055	23,348	22,106	21,645	21,610	20,519
資格取得者数	59,981	53,125	32,430	27,338	25,506	25,460	28,213	26,949	23,195	30,122	33,434	40,120	65,949	59,379	39,512	28,987	30,380	26,965	31,109	29,879	25,848	24,463	25,606	29,308	58,801
資格喪失者数	57,940	30,864	26,091	26,978	26,097	26,469	32,942	24,164	21,730	28,749	24,264	29,368	60,121	31,863	27,955	30,089	28,218	26,491	30,964	24,836	21,501	28,573	24,560	29,068	62,808